

台風第 21 号による暴風・高潮等

平成 30 年(2018 年)9 月 3 日～9 月 5 日

(これは速報であり、数値等は変わることがある)

概要

8 月 28 日に南鳥島近海で発生した台風第 21 号は、日本の南を北西に進み、9 月 3 日には向きを北寄りに変え、4 日 12 時頃に非常に強い勢力で徳島県南部に上陸した。その後、4 日 14 時頃には兵庫県神戸市に再び上陸し、速度を上げながら近畿地方を縦断し、日本海を北上、5 日 9 時には間宮海峡で温帯低気圧に変わった。台風の接近・通過に伴って、西日本から北日本にかけて非常に強い風が吹き、非常に激しい雨が降った。特に四国や近畿地方では、猛烈な風が吹き、猛烈な雨が降ったほか、顕著な高潮となったところがあった。

風については、高知県室戸市室戸岬では最大風速 48.2 メートル、最大瞬間風速 55.3 メートル、大阪府田尻町関空島(関西空港)では最大風速 46.5 メートル、最大瞬間風速 58.1 メートルとなるなど四国地方や近畿地方では猛烈な風を観測し、観測史上第 1 位となったところがあった。また、四国や近畿地方では海は猛烈なしけとなった。

高潮については、最高潮位が大阪府大阪市では 329 センチメートル、兵庫県神戸市では 233 センチメートルなど、過去の最高潮位を超える値を観測したところがあった。

雨については、9 月 3 日から 9 月 5 日までの総降水量が四国地方や近畿地方、東海地方で 300 ミリを超えたところや 9 月の月降水量平年値を超えたところがあった。

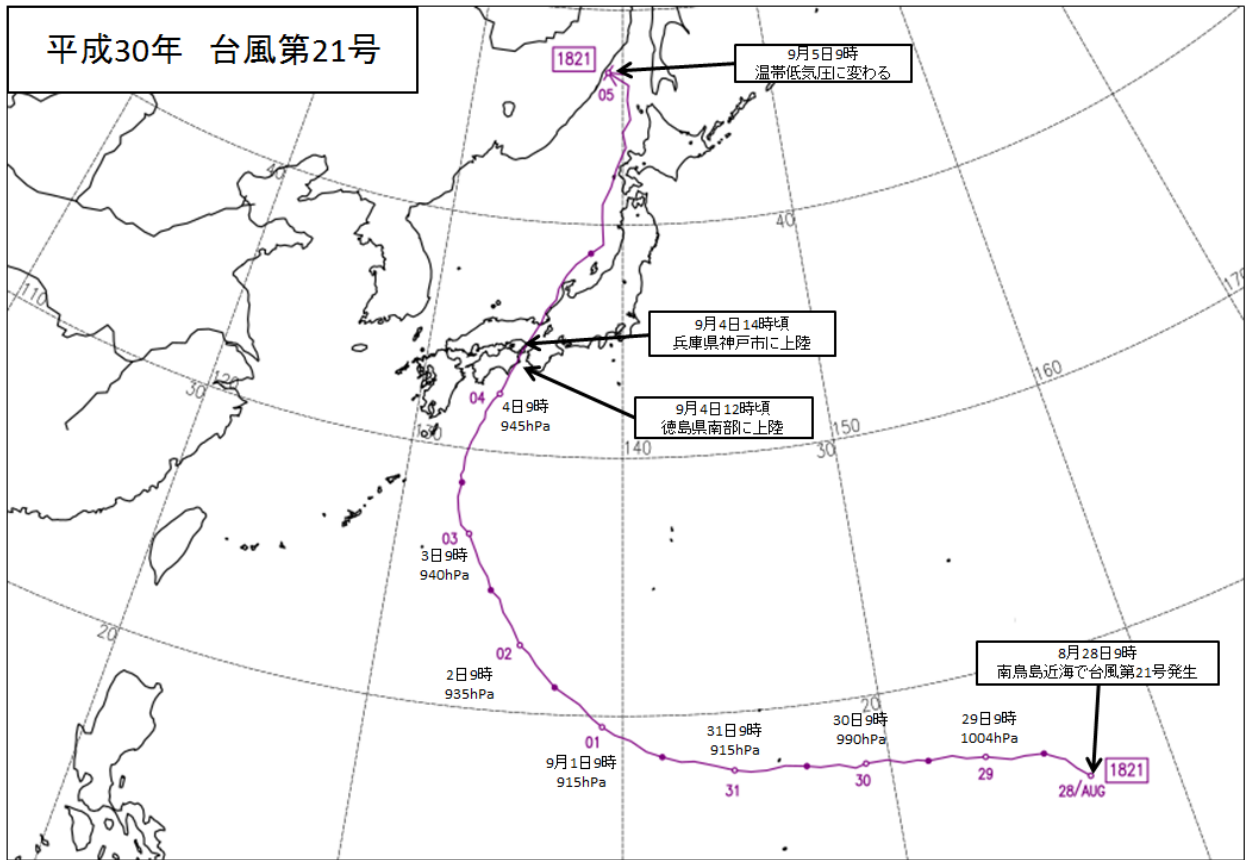
これら暴風や高潮の影響で、関西国際空港の滑走路の浸水をはじめとして、航空機や船舶の欠航、鉄道の運休等の交通障害、断水や停電、電話の不通等ライフラインへの被害が発生した。

目次

1. 台風経路図・台風位置表	P3
2. 天気図・衛星画像・1時間降水量	P5
3. 風の状況	P7
4. 波浪・潮位の状況	P15
5. 危険度分布	P20
6. 解析雨量	P22
7. 雨の状況	P25
8. その他	P40

1. 台風経路図・台風位置表

(1) 台風経路図



経路上の 印は傍に記した日の9時、 印は21時の位置を示している
この経路図は速報値に基づくものであり、後日確定したものを別途公表する

(2) 台風位置表

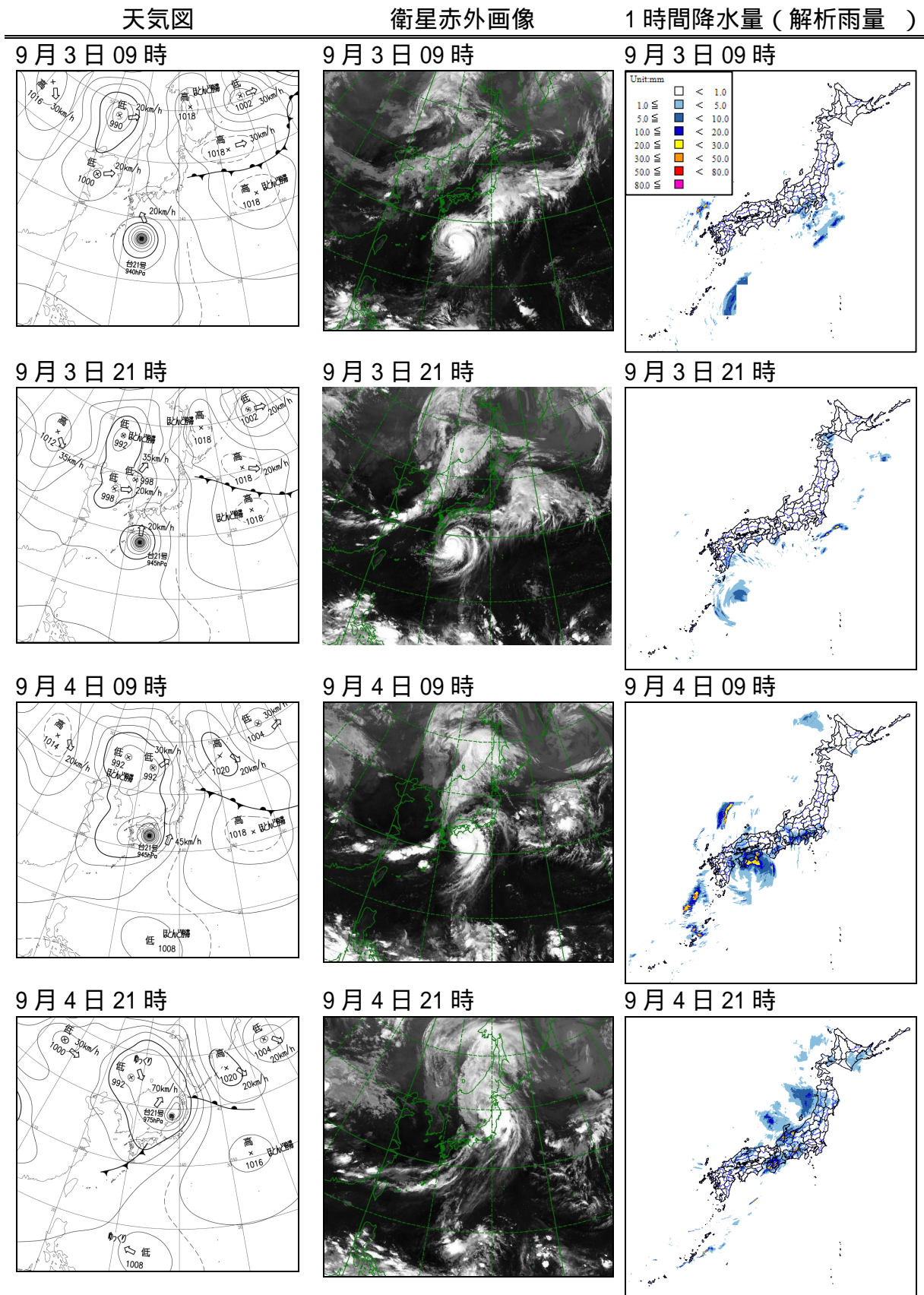
2018年台風第21号 JEBI (1821)

位 置 表 (速報値)

(日本時) 月 日 時	中心位置		中心 気圧 hPa	最大 風速 m/s	暴風域半径 km	強風域半径 km	大きさ・強さ 等	
	緯度	経度					大きさ	強さ
8 27 09	12.2 N	159.5 E	1008	—	—	—	熱帯低気圧発生	
15	13.0	159.5	1008	—	—	—		
21	13.6	158.9	1008	—	—	—		
28 03	14.6	157.9	1006	—	—	—		
09	15.4	157.0	1004	18	—	E: 170 W: 110	—	—
15	16.2	156.3	1000	20	—	E: 170 W: 110	—	—
21	16.6	155.6	1000	20	—	E: 220 W: 170	—	—
29 03	16.7	154.4	994	25	—	E: 330 W: 220	—	—
09	17.0	153.5	990	30	60	E: 330 W: 220	—	—
15	17.3	152.3	980	35	90	E: 330 W: 220	—	強い
21	17.3	151.4	975	35	90	E: 330 W: 220	—	強い
30 03	17.4	150.5	960	40	110	E: 330 W: 280	—	強い
09	17.6	149.1	960	40	110	E: 330 W: 280	—	強い
15	17.7	148.1	950	45	70	N: 330 S: 280	—	非常に強い
21	17.8	146.9	950	45	70	N: 330 S: 280	—	非常に強い
31 03	17.8	145.4	925	50	90	N: 330 S: 280	—	非常に強い
09	17.9	144.2	915	55	110	N: 330 S: 280	—	猛烈な
15	18.3	142.7	915	55	110	N: 330 S: 280	—	猛烈な
21	18.5	141.5	915	55	110	N: 330 S: 280	—	猛烈な
9 1 03	19.1	140.3	915	55	110	N: 330 S: 280	—	猛烈な
09	19.6	139.2	915	55	170	NE: 330 SW: 280	—	猛烈な
15	20.4	138.3	915	55	170	NE: 330 SW: 280	—	猛烈な
21	21.0	137.3	915	55	170	NE: 330 SW: 280	—	猛烈な
2 03	21.8	136.5	925	50	150	NE: 330 SW: 280	—	非常に強い
09	22.5	135.8	935	50	130	NE: 330 SW: 280	—	非常に強い
15	23.7	135.0	935	50	130	E: 440 W: 280	—	非常に強い
21	24.5	134.4	935	50	130	E: 440 W: 330	—	非常に強い
3 03	25.5	133.8	935	50	E: 170 W: 130	440	—	非常に強い
09	26.6	133.2	940	45	E: 170 W: 130	E: 440 W: 390	—	非常に強い
15	27.5	132.6	945	45	E: 220 W: 130	E: 440 W: 330	—	非常に強い
21	28.6	132.6	945	45	E: 220 W: 170	E: 440 W: 330	—	非常に強い
4 00	29.4	132.6	945	45	E: 170 W: 110	E: 440 W: 330	—	非常に強い
03	30.3	132.8	945	45	SE: 170 NW: 110	SE: 440 NW: 330	—	非常に強い
06	31.3	133.3	945	45	SE: 190 NW: 90	SE: 440 NW: 220	—	非常に強い
09	32.4	133.9	945	45	SE: 190 NW: 90	SE: 440 NW: 220	—	非常に強い
12	33.8	134.6	950	45	SE: 190 NW: 90	SE: 560 NW: 220	—	非常に強い
15	35.6	135.7	960	40	SE: 170 NW: 70	SE: 560 NW: 220	—	強い
18	37.1	136.5	970	35	SE: 150 NW: 60	SE: 560 NW: 220	—	強い
21	38.7	138.2	975	35	SE: 150 NW: 60	SE: 560 NW: 220	—	強い
5 00	40.9	138.8	975	35	SE: 110 NW: 60	SE: 560 NW: 220	—	強い
03	43.2	140.0	975	30	E: 110 W: 60	SE: 560 NW: 220	—	—
06	44.8	140.5	975	30	E: 110 W: 60	SE: 560 NW: 220	—	—
09	47.0	139.0	974	—	—	—	温帯低気圧に変わる	

この位置表は速報値に基づくものであり、後日確定した値を別途公表する

2. 天気図・衛星画像・1時間降水量

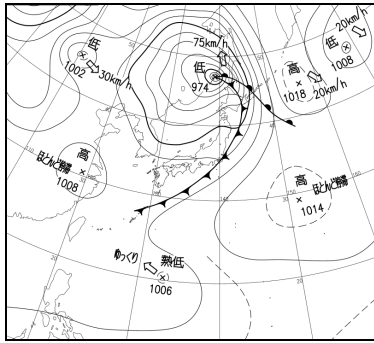


天気図

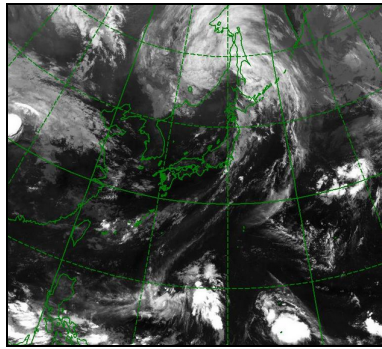
衛星赤外画像

1時間降水量(解析雨量)

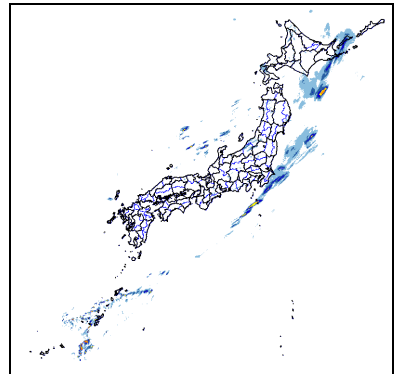
9月5日09時



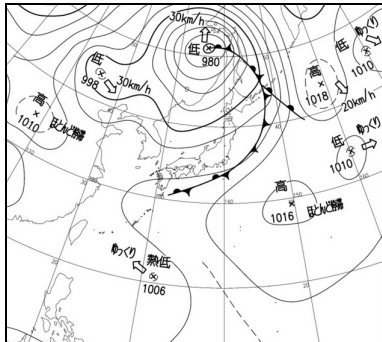
9月5日09時



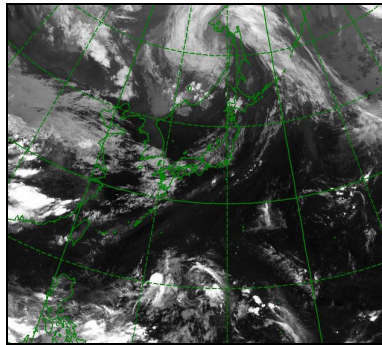
9月5日09時



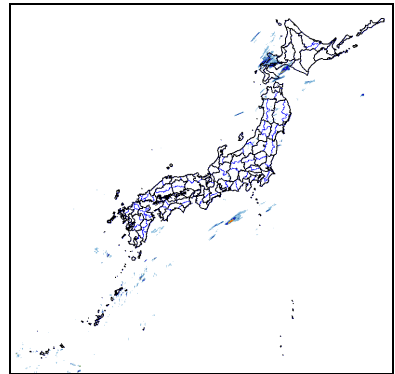
9月5日21時



9月5日21時



9月5日21時



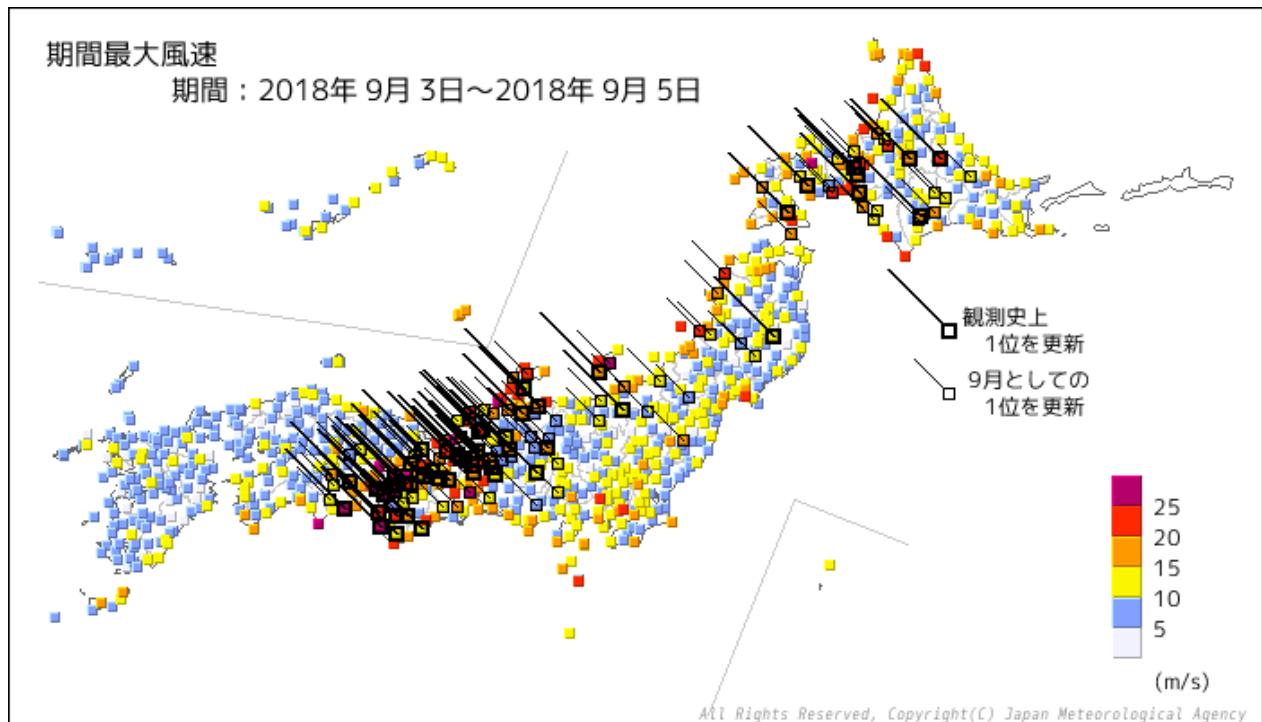
解析雨量とは、気象レーダーと、アメダス等の雨量計を組み合わせ、雨量分布を1km四方の細かさで解析したもの。

3. 風の状況

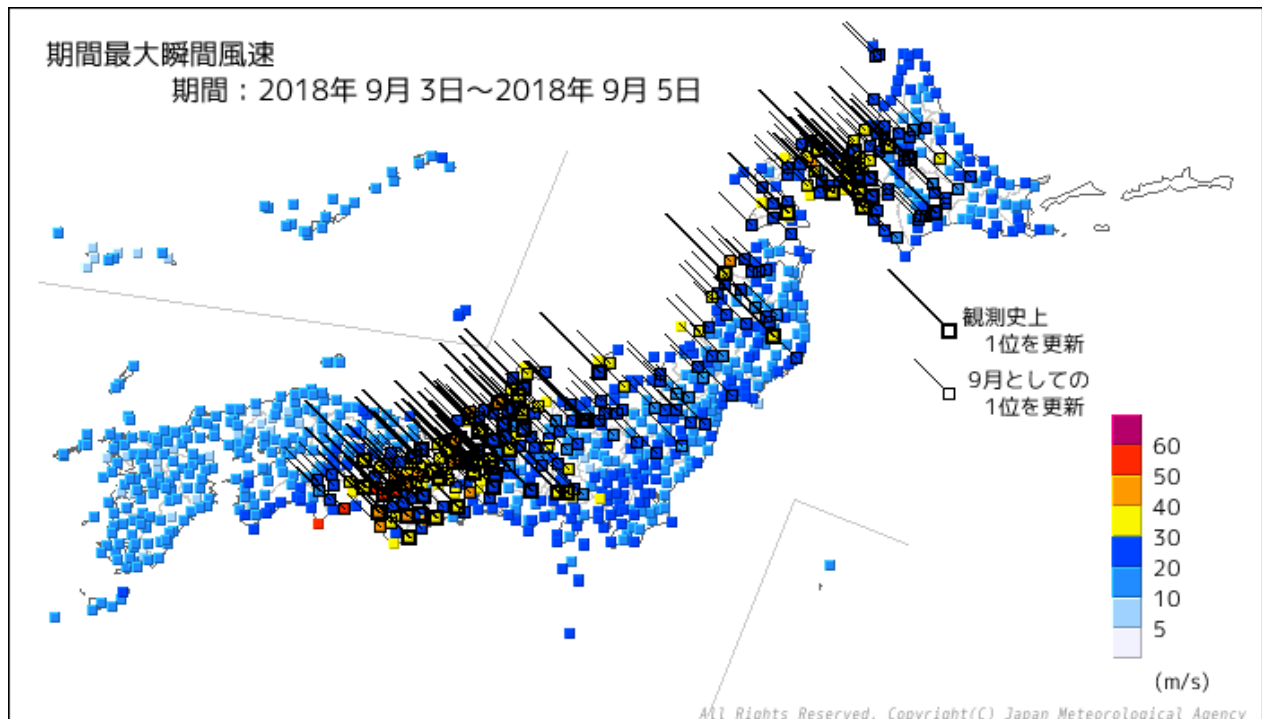
最大風速の分布図	P8
最大瞬間風速の分布図	P8
最大風速の大きい方から 20 位(表)	P9
最大瞬間風速の大きい方から 20 位(表)	P10
最大風速が観測史上 1 位を更新した地点(表)	P11
最大瞬間風速が観測史上 1 位を更新した地点(表)	P12
竜巻等の突風発生の状況	P14

期間はいずれも 9 月 3 日 00 時 ~ 9 月 5 日 24 時

最大風速の分布図



最大瞬間風速の分布図



最大風速の大きい方から 20 位(9月3日0時~9月5日24時)

順位	都道府県	市町村	地点名(ヨミ)	最大風速		
				(m/s)	風向	月日 時分
1	高知県	室戸市	室戸岬(ムロトミサキ)	48.2	西	9/04 11:53
2	大阪府	泉南郡田尻町	関空島(カクウジマ)	46.5	南南西	9/04 13:47
3	和歌山県	和歌山市	友ヶ島(トモガシマ)	42.9	南)	9/04 13:18
4	和歌山県	和歌山市	和歌山(ワカヤマ)	39.7	南南西	9/04 13:26
5	兵庫県	神戸市中央区	神戸空港(コウヘ'クウコウ)	34.6	南南西	9/04 13:59
5	徳島県	海部郡美波町	日和佐(ヒリサ)	34.6	東南東	9/04 11:12
7	徳島県	阿南市	蒲生田(カモダ)	34.5	東南東	9/04 11:22
8	和歌山県	西牟婁郡白浜町	南紀白浜(ナキシラハマ)	33.4	南東	9/04 11:41
9	愛知県	常滑市	セントレア(セントレア)	31.5	南南東	9/04 14:22
10	新潟県	佐渡市	両津(リョウツ)	28.8	南西	9/04 20:29
10	石川県	金沢市	金沢(カナザワ)	28.8	南西	9/04 18:06
12	大阪府	大阪市中央区	大阪(オオサカ)	27.3	南南西	9/04 14:11
13	大阪府	泉南郡熊取町	熊取(クマトリ)	26.8	南	9/04 13:47
14	福井県	敦賀市	敦賀(ツルガ)	26.3	南南東	9/04 15:29
15	北海道	虻田郡倶知安町	倶知安(クッチャン)	25.8	南東	9/05 02:30
15	兵庫県	明石市	明石(アカシ)	25.8	西南西	9/04 15:08
17	滋賀県	彦根市	彦根(ヒコネ)	24.9	東南東	9/04 14:24
18	三重県	津市	津(ツ)	24.5	南南東	9/04 14:43
19	福井県	坂井市	三国(ミクニ)	24.4	南	9/04 16:43
20	山形県	酒田市	飛島(ヒシマ)	24.3	西南西	9/04 23:50
20	和歌山県	日高郡日高川町	川辺(カワヘ)	24.3	南東	9/04 12:26

) : 欠測が含まれる(準正常値)

最大瞬間風速の大きい方から 20 位(9月3日0時~9月5日24時)

順位	都道府県	市町村	地点名(ヨミ)	最大瞬間風速			
				(m/s)	風向	月日	時分
1	大阪府	泉南郡田尻町	関空島(カンクウジマ)	58.1	南南西	9/04	13:38
2	和歌山県	和歌山市	和歌山(ワカヤマ)	57.4	南南西	9/04	13:19
3	高知県	室戸市	室戸岬(ムロトミサキ)	55.3	西	9/04	11:53
4	和歌山県	和歌山市	友ヶ島(トモガシマ)	51.8	南)	9/04)	13:14)
5	大阪府	泉南郡熊取町	熊取(クマトリ)	51.2	南	9/04	13:40
6	徳島県	海部郡美波町	日和佐(ヒロサ)	50.3	東	9/04	11:05
7	徳島県	阿南市	蒲生田(カモタ)	48.8	東	9/04	11:13
8	福井県	敦賀市	敦賀(ツルガ)	47.9	東南東	9/04	15:00
9	大阪府	大阪市中央区	大阪(オオサカ)	47.4	南南西	9/04	14:03
10	愛知県	常滑市	セントレア(セントレア)	46.3	南南東	9/04	14:17
11	滋賀県	彦根市	彦根(ヒコネ)	46.2	南東	9/04	14:13
12	和歌山県	西牟婁郡白浜町	南紀白浜(ナンキシラハマ)	45.8	南南東	9/04	11:33
13	兵庫県	神戸市中央区	神戸空港(コウベクウコウ)	45.3	南南西	9/04	13:55
14	三重県	尾鷲市	尾鷲(オウセ)	45.0	南南東	9/04	13:30
15	石川県	金沢市	金沢(カナザワ)	44.3	南南西	9/04	17:57
16	大阪府	堺市堺区	堺(サカイ)	43.6	南	9/04	13:50
17	北海道	虻田郡倶知安町	倶知安(クッチャン)	42.4	南東	9/05	02:24
18	和歌山県	日高郡日高川町	川辺(カガハ)	42.2	南東	9/04	12:11
19	福井県	坂井市	三国(ミクニ)	42.0	南	9/04	16:19
20	兵庫県	神戸市中央区	神戸(コウベ)	41.8	東	9/04	13:41

) : 欠測が含まれる(準正常値)

最大風速が観測史上1位を更新した地点 53地点 (9月3日0時~9月5日24時)

都道府県	市町村	地点名(ヨミ)	最大風速				これまでの観測史上1位		
			(m/s)	風向	月日	時分	(m/s)	風向	年月日
北海道	上川郡東神楽町	志比内(シビナイ)	15.5	南東	9/05	03:08	14.2	南東	2016/02/29
北海道	江別市	江別(エベツ)	22.1	南南東	9/05	03:50	21	南	2004/09/08
北海道	夕張郡長沼町	長沼(ナガヌマ)	15.0	南南東	9/05	03:15	14	南	2004/09/08
北海道	紋別郡遠軽町	白滝(シラタキ)	20.1	南東	9/05	03:37	16	南南東	2005/11/29
北海道	帯広市	帯広泉(オビヒロイズミ)	18.4	南南東	9/05	03:20	17.4	西	2009/02/14
北海道	勇払郡厚真町	厚真(アツマ)	18.3	南南東	9/05	03:27	17	欠測	1981/08/23
北海道	伊達市	伊達(ダテ)	18.4	南東	9/05	01:55	18.0	東南東	2017/04/18
北海道	北斗市	北斗(ホウト)	19.8	南東	9/05	00:36	19.0	南東	2016/08/30
岩手県	宮古市	区界(クザカイ)	13.9	南東	9/04	22:37	13	東南東	2006/12/27
長野県	松本市	松本今井(マツモトイマイ)	18.7	南南東	9/04	17:31	17.5	南南東	2013/03/13
長野県	上伊那郡飯島町	飯島(イジマ)	13.0	南南西	9/04	16:22	13	南南西	1998/09/22
愛知県	愛西市	愛西(アイサイ)	18.0	南東	9/04	14:26	16	南西	1998/09/22
岐阜県	高山市	六蔵(ムサヤ)	10.6	東南東	9/04	16:25	9	西北西	1992/05/01
岐阜県	下呂市	萩原(ハキワラ)	17.1	南南東	9/04	17:29	16	南南東	1998/09/22
岐阜県	本巣市	樽見(ヅルミ)	11.2	南東	9/04	15:58	10	北	1985/04/18
岐阜県	美濃市	美濃(ミノ)	15.2	南西	9/04	15:55	12	欠測	1979/10/01
岐阜県	揖斐郡揖斐川町	揖斐川(ヒカガワ)	18.2	東南東	9/04	15:07	15.9	北西	2010/03/21
岐阜県	美濃加茂市	美濃加茂(ミノカモ)	17.5	南南東	9/04	16:06	13.4	南南東	2012/04/03
岐阜県	大垣市	大垣(オオカキ)	18.9	南南東	9/04	15:38	14.9	南南東	2012/04/03
岐阜県	多治見市	多治見(タジミ)	11.6	南東	9/04	15:07	9.7	南東	2017/09/17
三重県	熊野市	熊野新鹿(クマノアラカ)	14.0	東	9/04	13:28	12.1	東南東	2018/08/23
新潟県	佐渡市	羽茂(ハモ)	18.3	南南西	9/04	20:07	17	欠測	1991/09/28
新潟県	魚沼市	守門(スモン)	12.5	南南東	9/04	19:24	10	南南東	1987/06/25
富山県	魚津市	魚津(ウオツ)	15.3	南南西	9/04	18:25	15.3	南	2016/04/17
富山県	富山市	八尾(ヤツオ)	18.1	南南東	9/04	17:25	15.1	南	2018/08/24
石川県	七尾市	七尾(ナナオ)	14.7	南西	9/04	18:45	13.5	南西	2013/10/09
福井県	勝山市	勝山(カツヤマ)	21.1	南東	9/04	15:32	19.4	北北西	2017/10/23
福井県	大野市	大野(オオノ)	14.2	南東	9/04	15:26	14.0	南東	2016/04/17
滋賀県	高島市	今津(イマツ)	20.2	東南東	9/04	14:40	19.2	北北西	2017/10/23
滋賀県	長浜市	長浜(ナガハマ)	19.6	東南東	9/04	14:26	15.9	東南東	2018/08/24
滋賀県	米原市	米原(マイハラ)	18.9	東南東	9/04	14:34	17	南東	2004/06/21
滋賀県	大津市	大津(オオツ)	14.9	東南東	9/04	14:21	12	東	1994/09/29
滋賀県	甲賀市	信楽(シガラキ)	15.2	南	9/04	15:04	14.4	北	2017/10/23
滋賀県	甲賀市	土山(ツチヤマ)	18.6	東南東	9/04	14:00	16.6	東南東	2013/04/06
京都府	南丹市	美山(ミヤマ)	12.6	東北東	9/04	14:37	10.8	西南西	2014/12/17
京都府	京田辺市	京田辺(キョウタナベ)	19.2	南南東	9/04	14:13	12.9	東南東	2018/08/23
大阪府	豊能郡能勢町	能勢(ノセ)	18.4	南南西	9/04	14:28	14.8	南南西	2018/08/24
大阪府	枚方市	枚方(ヒラカタ)	19.3	南南西	9/04	14:32	14.8	北北東	2018/07/29
大阪府	堺市堺区	堺(サカイ)	21.1	南	9/04	13:58	17	西南西	1998/09/22
大阪府	八尾市	八尾(ヤオ)	17.7	南南西	9/04	14:13	16.6	西	2012/04/03
大阪府	泉南郡田尻町	関空島(カンクウジマ)	46.5	南南西	9/04	13:47	32.1	南	2018/08/23
大阪府	泉南郡熊取町	熊取(クマトリ)	26.8	南	9/04	13:47	18	南南西	1998/10/18
兵庫県	神戸市中央区	神戸空港(コウベクウコウ)	34.6	南南西	9/04	13:59	32.6	南	2018/08/23
奈良県	吉野郡十津川村	風屋(カゼヤ)	15.4	南南西	9/04	12:53	13.1	南西	2011/09/03
和歌山県	和歌山市	友ヶ島(トモガシマ)	42.9	南	9/04	13:18	41.9	南	2018/08/23
和歌山県	和歌山市	和歌山(ワカヤマ)	39.7	南南西	9/04	13:26	36.5	南南西	1950/09/03
和歌山県	田辺市	龍神(リュウジン)	21.5	東北東	9/04	13:20	17.1	東北東	2018/08/23
和歌山県	日高郡日高川町	川辺(カノヘ)	24.3	南東	9/04	12:26	22	東南東	2004/06/21
和歌山県	西牟婁郡白浜町	南紀白浜(ナンキシラハマ)	33.4	南東	9/04	11:41	29.1	南東	2018/08/23
和歌山県	東牟婁郡古座川町	西川(ニシカワ)	12.5	南南西	9/04	12:38	12.1	北東	2011/09/02
徳島県	阿南市	蒲生田(カガタ)	34.5	東南東	9/04	11:22	29.4	東	2018/08/23
徳島県	海部郡美波町	日和佐(ヒロサ)	34.6	東南東	9/04	11:12	29.7	東	2015/07/16
香川県	東かがわ市	引田(ヒキタ)	17.7	北北東	9/04	12:22	17.7	南東	2012/04/22

) : 欠測が含まれる(準正常値)

] : 欠測が含まれる(資料不足値)

地上気象観測値およびアメダス観測値による統計

観測史上1位を更新した地点は、統計期間10年以上の地点に限っている

最大瞬間風速が観測史上1位を更新した地点 100地点 (9月3日0時~9月5日24時)

都道府県	市町村	地点名(ヨミ)	最大瞬間風速				これまでの観測史上1位		
			(m/s)	風向	月日	時分	(m/s)	風向	年月日
北海道	上川郡東神楽町	東神楽(ヒガシカグラ)	27.8	南南東	9/05	02:45	27.8	南西	2010/03/21
北海道	上川郡東神楽町	志比内(シビナイ)	25.9	東南東	9/05	03:05	25.3	南東	2015/03/10
北海道	勇払郡占冠村	占冠(シムカップ)	23.0	南東	9/05	03:51	22.7	西南西	2013/11/08
北海道	石狩市	厚田(アツタ)	28.5	東	9/05	02:41	27.9	西	2017/12/25
北海道	江別市	江別(エハツ)	33.1	南南東	9/05	03:16	27.0	西	2011/12/05
北海道	恵庭市	恵庭島松(エワシマツ)	30.0	南南東	9/05	02:31	24.9	北西	2011/04/16
北海道	千歳市	千歳(チセ)	33.4	南南東	9/05	02:48	28.8	南東	2016/08/30
北海道	深川市	深川(フカガ)	32.1	南東	9/05	03:19	30.9	南東	2014/12/16
北海道	美瑛市	美瑛(ヒエイ)	30.5	南南東	9/05	04:15	27.1	西南西	2017/12/25
北海道	夕張郡長沼町	長沼(ナガヌ)	29.6	南南東	9/05	03:11	22.8	東南東	2010/12/03
北海道	夕張市	夕張(ユウハ)	22.2	南南東	9/05	03:11	21.9	東	2018/03/01
北海道	余市郡余市町	余市(ヨイチ)	32.0	南南東	9/05	02:49	30.2	西北西	2016/03/01
北海道	寿都郡黒松内町	黒松内(クロマツナイ)	29.8	南東	9/05	01:21	25.2	北西	2016/03/01
北海道	紋別郡遠軽町	白滝(シラタキ)	35.8	南南東	9/05	03:29	31.4	南西	2015/10/02
北海道	中川郡池田町	池田(イケダ)	28.1	南南東	9/05	04:02	27.8	東	2017/09/18
北海道	帯広市	帯広泉(オビヒロイスマ)	25.7	南南東	9/05	03:22	25.2	東南東	2016/08/17
北海道	河西郡更別村	更別(サラハツ)	26.7	南南東	9/05	03:08	25.3	東	2016/08/30
北海道	勇払郡厚真町	厚真(アツマ)	34.3	南東	9/05	02:17	26.3	西南西	2010/03/21
北海道	勇払郡むかわ町	穂別(ホヘツ)	26.2	南東	9/05	03:07	22.8	南西	2010/03/21
北海道	白老郡白老町	白老(シラオイ)	32.0	東南東	9/05	01:34	31.4	東南東	2016/08/30
北海道	沙流郡日高町	日高門別(ヒダカモンヘツ)	30.6	東南東	9/05	01:56	28.7	南東	2016/08/30
北海道	北斗市	北斗(ホク)	32.0	南東	9/05	00:47	30.4	南東	2016/08/30
秋田県	山本郡八峰町	八森(ハチモリ)	37.7	南南東	9/04	23:21	34.2	東南東	2017/04/18
岩手県	宮古市	区界(クザカイ)	30.2	東南東	9/04	22:31	28.5	南東	2012/04/03
長野県	下高井郡野沢温泉	野沢温泉(ノザワオンセン)	23.0	南東	9/04	16:47	22.9	西北西	2010/02/06
長野県	飯山市	飯山(イヤマ)	26.9	南西	9/04	18:10	26.3	北北西	2017/10/23
長野県	松本市	松本今井(マツモトイマイ)	28.3	南	9/04	17:02	25.7	西南西	2012/04/03
長野県	諏訪郡原村	原村(ハラムラ)	26.0	南	9/04	19:11	25.9	南東	2010/03/21
長野県	飯田市	南信濃(ミナシナ)	28.8	西北西	9/04	17:37	22.9	南南西	2017/04/29
山梨県	甲州市	勝沼(カツヌ)	26.8	南南西	9/04	17:20	23.3	西北西	2017/02/20
山梨県	甲府市	古閑(フルセキ)	33.0	北	9/04	16:37	24.9	北北東	2012/09/30
山梨県	南巨摩郡身延町	切石(キリイシ)	30.2	南	9/04	17:00	26.7	東北東	2018/03/01
愛知県	愛西市	愛西(アイサイ)	31.9	南南東	9/04	15:25	23.8	北西	2015/06/12
愛知県	豊田市	豊田(トヨタ)	24.7	南南西	9/04	15:17	22.6	北東	2013/10/16
愛知県	常滑市	セントレア(セントレア)	46.3	南南東	9/04	14:17	44.2	北北西	2009/10/08
岐阜県	飛騨市	神岡(カミオカ)	21.7	南南東	9/04	17:39	21.5	南	2016/05/03
岐阜県	大野郡白川村	白川(シラカワ)	27.2	西	9/04	13:49	21.5	南南西	2016/05/03
岐阜県	高山市	六蔵(ムサヤ)	29.8	東南東	9/04	16:07	24.1	東	2014/08/10
岐阜県	高山市	宮之前(ミヤノマエ)	21.9	南	9/04	17:03	20.9	南南西	2014/08/10
岐阜県	郡上市	長滝(ナガタキ)	22.9	南南東	9/04	16:08	19.7	南南東	2012/04/03
岐阜県	下呂市	萩原(ハギハラ)	33.1	南東	9/04	17:53	24.5	北北東	2017/10/23
岐阜県	郡上市	八幡(ハチマン)	17.6	北北西	9/04	15:40	16.0	東	2017/10/23
岐阜県	本巣市	樽見(ヅルミ)	28.3	南東	9/04	15:33	22.5	東南東	2018/08/24
岐阜県	美濃市	美濃(ミノ)	30.0	南南西	9/04	16:23	22.5	東北東	2013/09/16
岐阜県	揖斐郡揖斐川町	揖斐川(ヒガハ)	32.4	東南東	9/04	15:07	26.7	北西	2017/10/23
岐阜県	美濃加茂市	美濃加茂(ミノカモ)	29.6	南南東	9/04	15:57	25.7	南南東	2012/04/03
岐阜県	不破郡関ヶ原町	関ヶ原(セキガハラ)	26.3	東南東	9/04	14:32	25.9	西北西	2013/04/07
岐阜県	大垣市	大垣(オオガキ)	34.8	南南東	9/04	15:32	24.9	南南東	2012/04/03
岐阜県	多治見市	多治見(タジミ)	24.5	南東	9/04	15:03	23.1	南東	2012/04/03

都道府県	市町村	地点名(ヨミ)	最大瞬間風速				これまでの観測史上1位		
			(m/s)	風向	月日	時分	(m/s)	風向	年月日
三重県	桑名市	桑名(クナ)	27.8	南南東	9/04	15:14	23.5	北西	2009/10/08
三重県	亀山市	亀山(カヤマ)	29.8	南東	9/04	14:00	27.5	西北西	2017/10/23
三重県	伊勢市	小俣(オホマ)	35.9	南南東	9/04	14:13	32.0	東北東	2009/10/08
三重県	北牟婁郡紀北町	紀伊長島(キイガシマ)	37.5	東	9/04	13:41	32.3	北	2017/10/23
新潟県	佐渡市	羽茂(ハモチ)	27.6	南	9/04	19:38	26.4	西	2012/04/03
新潟県	魚沼市	守門(スモン)	23.6	南	9/04	17:35	21.5	西	2012/04/03
新潟県	魚沼市	小出(コイデ)	21.3	南	9/04	19:56	19.4	北西	2016/04/17
富山県	氷見市	氷見(ヒミ)	35.4	南西	9/04	18:36	33.6	南西	2016/04/17
富山県	富山市	八尾(ヤツオ)	33.3	南南東	9/04	17:20	32.5	南南西	2016/05/03
石川県	七尾市	七尾(ナナオ)	29.1	南南西	9/04	18:42	27.5	南西	2016/10/05
石川県	かほく市	かほく(カホク)	34.4	南西	9/04	18:12	32.0	西南西	2012/12/06
石川県	金沢市	金沢(カナザリ)	44.3	南南西	9/04	17:57	43.4	南西	2016/10/05
福井県	坂井市	三国(ミクニ)	42.0	南	9/04	16:19	35.3	南南東	2012/04/03
福井県	勝山市	勝山(カツヤマ)	38.9	南東	9/04	14:53	32.7	北	2017/10/23
福井県	大野市	大野(オノ)	31.5	東南東	9/04	14:58	25.3	東南東	2016/05/03
福井県	敦賀市	敦賀(ツルガ)	47.9	東南東	9/04	15:00	41.9	北	1961/09/16
滋賀県	高島市	今津(イマツ)	35.9	南	9/04	15:24	34.4	北	2017/10/23
滋賀県	長浜市	長浜(ナガハマ)	33.6	南東	9/04	14:23	31.5	南東	2018/08/23
滋賀県	米原市	米原(マイハラ)	32.2	東	9/04	14:32	31.0	南東	2018/08/24
滋賀県	彦根市	彦根(ヒコネ)	46.2	南東	9/04	14:13	42.5	南東	1950/09/03
滋賀県	大津市	大津(オオツ)	31.3	南南東	9/04	14:33	26.4	西	2010/12/03
滋賀県	甲賀市	信楽(シガラキ)	33.0	南	9/04	14:57	26.7	北	2017/10/23
滋賀県	甲賀市	土山(ツチヤマ)	33.2	東南東	9/04	14:06	31.1	東	2018/08/23
京都府	南丹市	美山(ミヤマ)	28.1	北東	9/04	14:33	25.5	北東	2017/10/23
京都府	南丹市	園部(ソノベ)	27.1	東南東	9/04	14:20	25.9	東	2018/08/23
京都府	京田辺市	京田辺(キョウタナベ)	34.4	南南西	9/04	14:54	29.0	東北東	2018/07/29
大阪府	豊能郡能勢町	能勢(ノセ)	31.6	南南西	9/04	14:23	28.7	南南西	2018/08/24
大阪府	枚方市	枚方(ヒラカタ)	40.2	南南西	9/04	14:24	26.6	北東	2018/07/29
大阪府	豊中市	豊中(トヨナカ)	38.1	南	9/04	14:01	36.5	北北西	2017/10/23
大阪府	東大阪市	生駒山(イコマヤマ)	35.2	西南西	9/04	15:24	26.0	西	2012/04/03
大阪府	堺市堺区	堺(サカイ)	43.6	南	9/04	13:50	25.7	北	2017/10/23
大阪府	八尾市	八尾(ヤオ)	35.5	南	9/04	14:04	26.7	西	2012/04/03
大阪府	泉南郡田尻町	関空島(カンクウジマ)	58.1	南南西	9/04	13:38	41.2	南	2018/08/23
大阪府	泉南郡熊取町	熊取(クマトリ)	51.2	南	9/04	13:40	32.5	南	2014/08/10
兵庫県	姫路市	家島(イシマ)	32.1	北北東	9/04	12:55	30.6	南南東	2012/04/03
兵庫県	神戸市中央区	神戸空港(コウベクウコウ)	45.3	南南西	9/04	13:55	42.2	南	2018/08/23
兵庫県	淡路市	郡家(クング)	28.6	北東	9/04	12:45	28.6	南東	2018/08/23
兵庫県	南あわじ市	南淡(ナグタン)	31.4	東	9/04	12:26	31.2	西北西	2011/05/30
奈良県	宇陀市	大宇陀(オオウダ)	24.9	南	9/04	14:36	24.5	西南西	2011/07/04
奈良県	五條市	五條(ゴジョウ)	27.2]	南南西]	9/04	13:44	25.0	北西	2009/10/08
奈良県	吉野郡上北山村	上北山(カキヤマ)	28.3	北西	9/04	12:15	25.4	西	2018/08/23
奈良県	吉野郡十津川村	風屋(カゼヤ)	41.6	南南西	9/04	12:49	29.5	南西	2011/09/03
和歌山県	和歌山市	和歌山(ワカヤマ)	57.4	南南西	9/04	13:19	56.7	南	1961/09/16
和歌山県	伊都郡高野町	高野山(コウヤサン)	29.0	南東	9/04	13:31	24.7	東	2018/08/23
和歌山県	田辺市	龍神(リュウジン)	35.0]	東北東]	9/04	13:20	32.3	東北東	2018/08/23
和歌山県	日高郡日高川町	川辺(カワヘ)	42.2	南東	9/04	12:11	34.4	南東	2011/09/03
和歌山県	田辺市	栗栖川(クリスガリ)	36.2	南南西	9/04	12:45	32.8	南	2016/09/20
和歌山県	新宮市	新宮(シングウ)	37.8	南	9/04	13:09	33.7	東北東	2009/10/08
和歌山県	西牟婁郡白浜町	南紀白浜(ナキシハラ)	45.8	南南東	9/04	11:33	43.7	南東	2018/08/23
徳島県	阿南市	蒲生田(カモダ)	48.8	東	9/04	11:13	44.0	東南東	2014/08/10
徳島県	海部郡美波町	日和佐(ヒロサ)	50.3	東	9/04	11:05	41.0	東	2018/08/23

] : 欠測が含まれる(資料不足値)

地上気象観測値およびアメダス観測値による統計

観測史上1位を更新した地点は、統計期間10年以上の地点に限っている

竜巻等の突風発生状況(9月3日0時~9月5日24時)

都道府県	市町村	発生日時	現象区別	日本版改良藤田スケール	
				風速	階級
三重県	松阪市	9/4 10:00 頃	不明	約 30m/s	JEF0

気象庁の調査結果による

台風や前線に伴う強風や暴風とは異なり、竜巻やダウンバーストといった突風現象を対象としている

同時に近傍で複数発生した場合、それぞれを別事例として扱っている

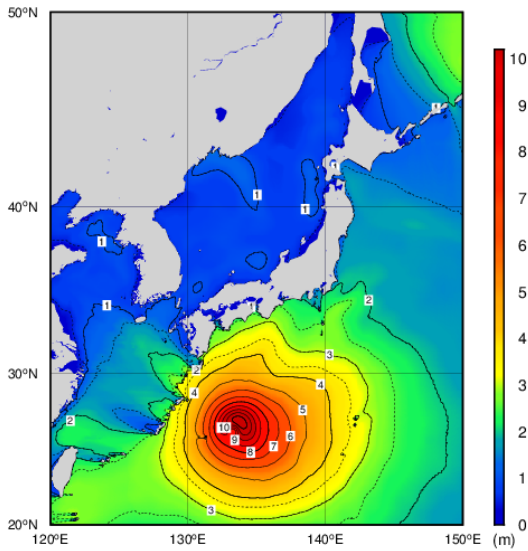
4. 波浪・潮位の状況

沿岸波浪実況図	P16
最大有義波高(表)	P17
最大潮位偏差及び最高潮位(表)	P18

期間はいずれも9月3日00時～9月5日24時

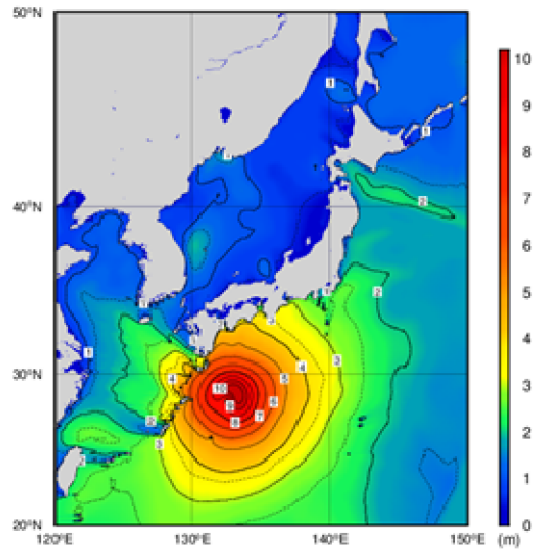
沿岸波浪実況図(9月3日0時~9月5日24時)

9月3日 09時



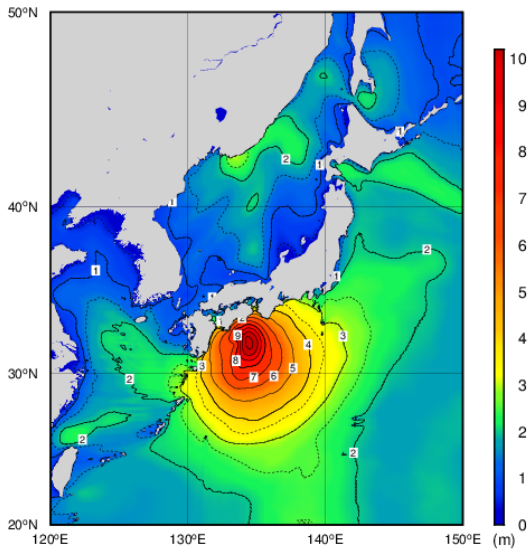
All rights reserved. Copyright © Japan Meteorological Agency

9月3日 21時



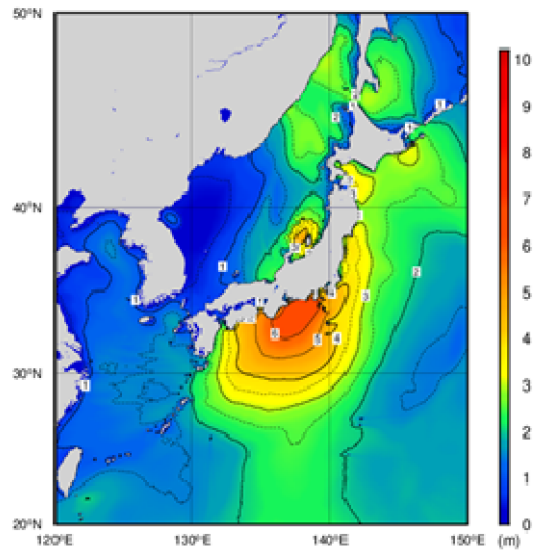
All rights reserved. Copyright © Japan Meteorological Agency

9月4日 09時



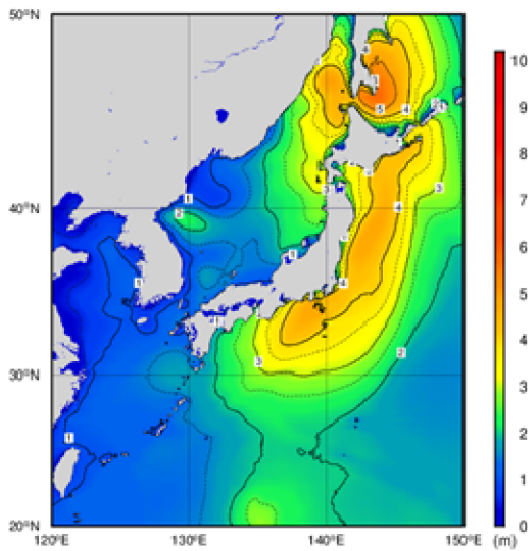
All rights reserved. Copyright © Japan Meteorological Agency

9月4日 21時



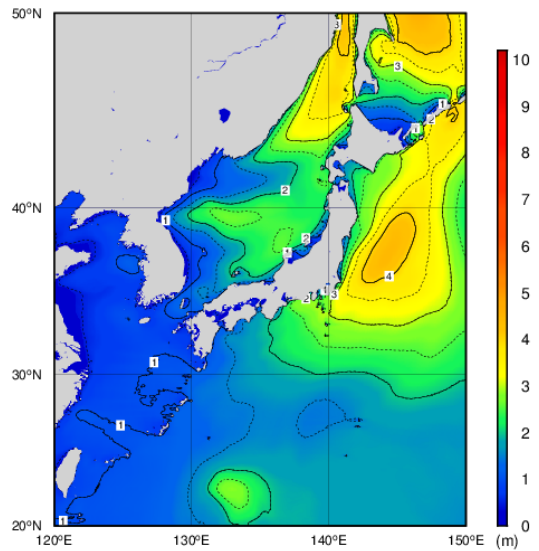
All rights reserved. Copyright © Japan Meteorological Agency

9月5日 09時



All rights reserved. Copyright © Japan Meteorological Agency

9月5日 21時



All rights reserved. Copyright © Japan Meteorological Agency

最大有義波高(9月3日0時~9月5日24時)

有義波高とは、ある地点で連続する波を観測したとき、波高の高いほうから順に全体の 1/3 の個数の波を選び、これらの波高を平均したものである

都道府県	地点名	期間最大		
		有義波高(m)	周期(秒)	観測日時
宮城県	唐桑	3.26	8.3	9/5 02時
静岡県	石廊崎	8.04	14.0	9/4 21時
鹿児島県	屋久島	4.07	11.1	9/3 24時

気象庁が全国 6 か所(上ノ国(北海道)、唐桑(宮城県)、石廊崎(静岡県)、経ヶ岬(京都府)、生月島(長崎県)、屋久島(鹿児島県))で行っている沿岸波浪観測のうち、有義波高が 3m 以上となった地点を掲載している。

最大潮位偏差及び最高潮位(9月3日0時~9月5日24時)

最大潮位偏差 50cm以上の地点を最大潮位偏差(瞬間値(3分平均))の大きい順に掲載

観測地点	都道府県	最大潮位偏差 (瞬間値(3分平均))		最高潮位 (瞬間値(3分平均))	
		(センチ)	起時	(標高、 センチ)	起時
大阪	大阪	277	9/4 14:18	329	9/4 14:18
御坊	和歌山	260	9/4 12:48	316	9/4 12:48
神戸	兵庫	181	9/4 14:09	233	9/4 14:09
名古屋	愛知	159	9/4 14:58	202	9/4 14:58
阿波由岐	徳島	152	9/4 12:08	203	9/4 12:08
室戸岬	高知	150	9/4 10:50	194	9/4 10:50
和歌山	和歌山	146	9/4 13:05	201	9/4 13:05
淡輪	大阪	124	9/4 15:10	179	9/4 15:10
洲本	兵庫	124	9/4 15:13	174	9/4 15:13
石廊崎	静岡	122	9/4 18:47	152	9/4 19:29
小松島	徳島	122	9/4 12:16	168	9/4 12:16
白浜	和歌山	107	9/4 13:02	164	9/4 13:02
串本	和歌山	102	9/4 13:20	173	9/4 13:20
赤羽根	愛知	91	9/4 14:41	119	9/4 14:41
舞阪	静岡	90	9/4 17:48	108	9/4 17:48
高松	香川	70	9/4 15:32	167	9/4 17:01
宇野	岡山	68	9/4 16:54	165	9/4 16:57
布良	千葉	65	9/4 20:46	110	9/4 20:46
土佐清水	高知	65	9/4 08:40	100	9/4 00:07
鳥羽	三重	64	9/4 15:56	91	9/4 15:56
熊野	三重	58	9/4 14:31	96	9/4 14:31
函館	北海道	57	9/5 03:11	54	9/4 21:16
高知	高知	55	9/4 10:07	90	9/4 12:41
種子島	鹿児島	54	9/3 23:17	114	9/3 23:17
東京	東京	53	9/5 03:52	85	9/4 21:41
浦神	和歌山	53	9/4 13:07	104	9/4 13:07
舞鶴	京都	53	9/4 15:17	89	9/4 15:17
尾鷲	三重	52	9/4 13:25	93	9/4 13:25
小樽	北海道	51	9/5 01:37	78	9/5 01:37

(注)：標高の基準はTP(東京湾平均海面)または国土地理院の高さの基準

潮位偏差は推算潮位(天文潮位)からの偏差

瞬間値(3分平均)は波浪等の短周期成分を除いた値

過去の最高潮位を超える値を観測した地点

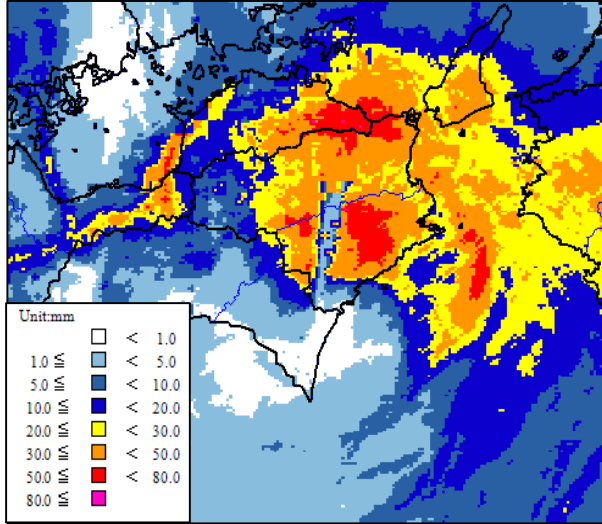
観測地点	都道府県	最高潮位 (瞬間値(3分平均))		過去の最高潮位 (平滑値(約3時間平均))	
		(センチ)	起時	(標高、 センチ)	年月日(要因)
大阪	大阪	329	9/4 14:18	293	1961/9/16 (第2室戸台風)
御坊	和歌山	316	9/4 12:48	163	2014/8/10 (台風第11号)
神戸	兵庫	233	9/4 14:09	230	1961/9/16 (第2室戸台風)
阿波由岐	徳島	203	9/4 12:08	167	2014/8/10 (台風第11号)
白浜	和歌山	164	9/4 13:02	152	2011/9/2 (台風第12号)
串本	和歌山	173	9/4 13:20	161	2014/10/6 (台風第18号)

(注)：標高の基準はTP(東京湾平均海面)または国土地理院の高さの基準
 潮位偏差は推算潮位(天文潮位)からの偏差
 瞬間値(3分平均)は波浪等の短周期成分を除いた値

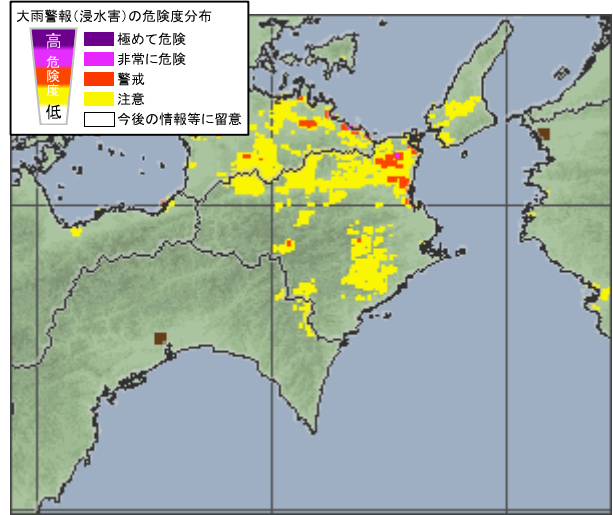
5. 危険度分布

9月4日12時(四国地方で危険度が特に高まった時間)

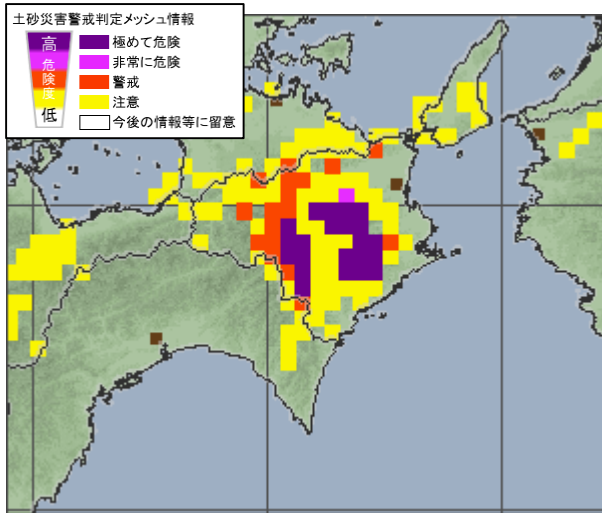
1時間降水量(解析雨量)



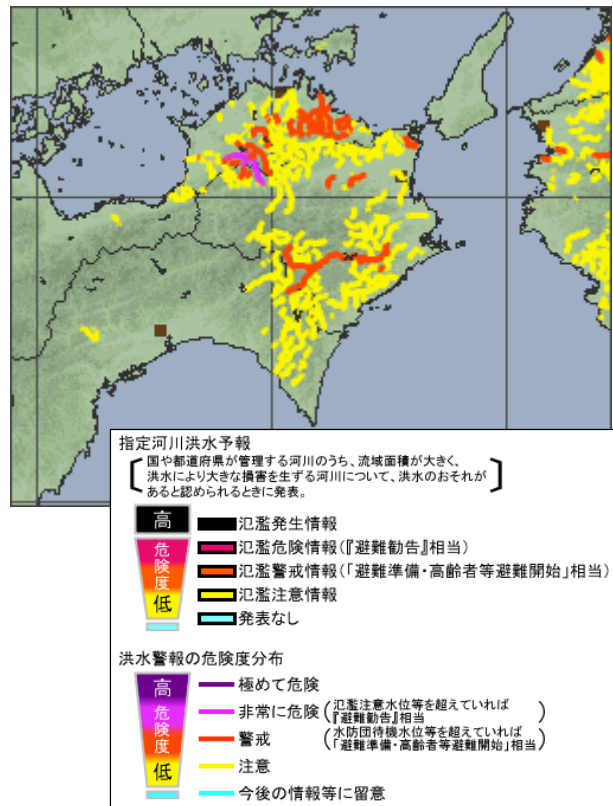
大雨警報(浸水害)の危険度分布



土砂災害警戒判定メッシュ情報
(大雨警報(土砂災害)の危険度分布)

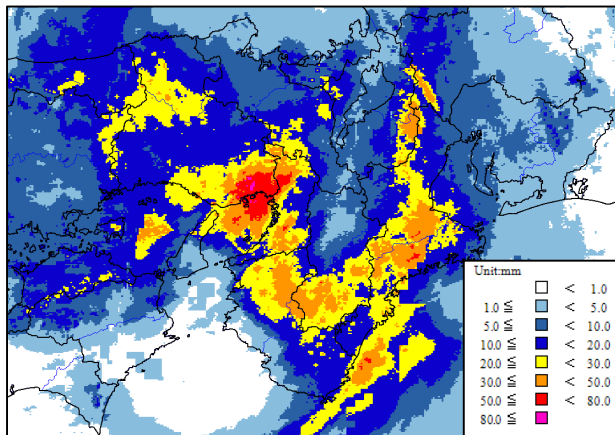


洪水警報の危険度分布

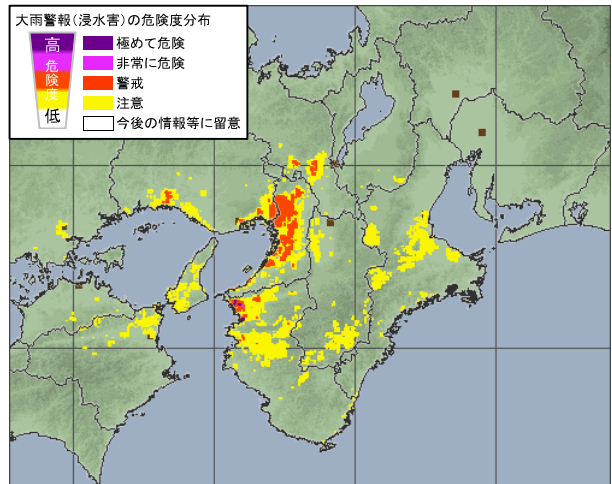


9月4日14時(近畿地方で危険度が特に高まった時間)

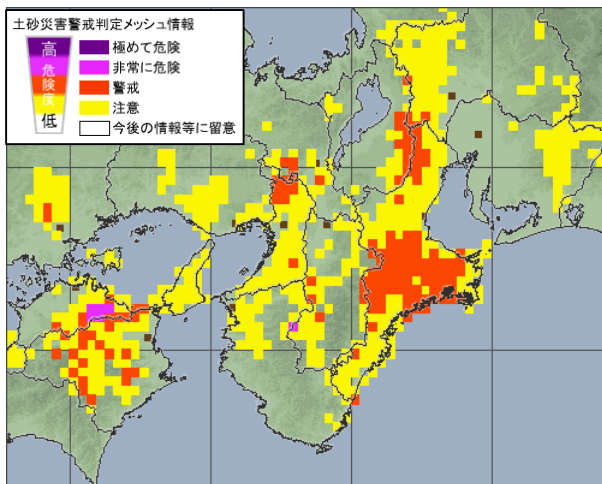
1時間降水量(解析雨量)



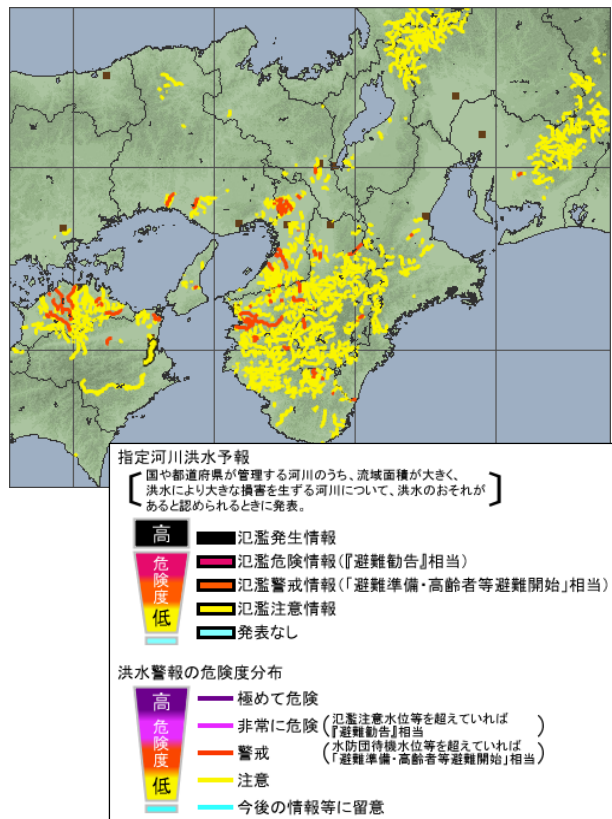
大雨警報(浸水害)の危険度分布



土砂災害警戒判定メッシュ情報
(大雨警報(土砂災害)の危険度分布)



洪水警報の危険度分布



大雨警報・洪水警報の危険度分布とは、土砂災害、浸水害、洪水害の発生する危険度の高まりを5段階に色分けして地図表示した情報。大雨警報や洪水警報が発表されたときに実際にどこで危険度が高まっているかが一目で確認できる。

6. 解析雨量

1時間降水量(解析雨量による)の多い方から(9月3日0時~9月5日24時)

約 120 ミリ	静岡県	富士宮市	9月4日18時00分まで
約 100 ミリ	山梨県	鳴沢村	9月4日18時00分まで
	兵庫県	神戸市北区	9月4日14時00分まで
	徳島県	鳴門市	9月4日12時30分まで
	高知県	室戸市	9月4日10時00分まで
約 90 ミリ	静岡県	川根本町	9月4日17時30分まで
	三重県	四日市市	9月3日01時30分まで
	三重県	紀北町	9月4日13時00分まで
	和歌山県	田辺市	9月4日19時30分まで
	徳島県	上勝町	9月4日12時00分まで
	香川県	東かがわ市	9月4日12時30分まで
	高知県	奈半利町	9月4日10時00分まで
	高知県	田野町	9月4日10時00分まで
約 80 ミリ	岐阜県	揖斐川町	9月4日16時30分まで
	三重県	いなべ市	9月3日01時30分まで
	滋賀県	長浜市	9月4日16時00分まで
	京都府	京都市左京区	9月4日15時00分まで
	大阪府	阪南市	9月4日13時30分まで
	大阪府	岬町	9月4日13時30分まで
	兵庫県	神戸市東灘区	9月4日14時00分まで
	兵庫県	神戸市灘区	9月4日14時00分まで
	兵庫県	神戸市兵庫区	9月4日14時00分まで
	兵庫県	西宮市	9月4日14時00分まで
	兵庫県	洲本市	9月4日13時00分まで
	兵庫県	芦屋市	9月4日14時00分まで
	兵庫県	宝塚市	9月4日14時00分まで
	兵庫県	南あわじ市	9月4日12時30分まで
	兵庫県	淡路市	9月4日13時30分まで
	和歌山県	有田川町	9月4日13時00分まで
	和歌山県	日高川町	9月4日21時30分まで
	徳島県	那賀町	9月4日11時30分まで
	徳島県	美波町	9月4日11時30分まで
	香川県	さぬき市	9月4日12時00分まで
高知県	北川村	9月4日10時30分まで	

3時間降水量(解析雨量による)の多い方から(9月3日0時~9月5日24時)

約 300 ミリ	静岡県	富士宮市	9月4日 18時00分まで
約 250 ミリ	山梨県	鳴沢村	9月4日 18時00分まで
	静岡県	川根本町	9月4日 18時00分まで
	徳島県	上勝町	9月4日 12時00分まで
約 180 ミリ	静岡県	静岡市	9月4日 18時00分まで
	高知県	室戸市	9月4日 11時00分まで
約 170 ミリ	長野県	王滝村	9月4日 19時00分まで
	岐阜県	下呂市	9月4日 19時00分まで
	岐阜県	揖斐川町	9月4日 17時00分まで
	高知県	奈半利町	9月4日 11時00分まで
	高知県	北川村	9月4日 11時00分まで
約 160 ミリ	岐阜県	中津川市	9月4日 19時00分まで
	静岡県	浜松市	9月4日 17時00分まで
	三重県	大台町	9月4日 14時00分まで
	鳥取県	八頭町	9月4日 16時00分まで
	徳島県	三好市	9月4日 12時00分まで
	徳島県	那賀町	9月4日 12時00分まで
	香川県	東かがわ市	9月4日 14時00分まで
	高知県	馬路村	9月4日 11時00分まで
約 150 ミリ	鳥取県	鳥取市	9月4日 16時00分まで
	徳島県	美馬市	9月4日 12時00分まで
	徳島県	勝浦町	9月4日 12時00分まで
	徳島県	美波町	9月4日 12時00分まで
	徳島県	海陽町	9月4日 11時00分まで
	香川県	さぬき市	9月4日 13時00分まで
	高知県	田野町	9月4日 11時00分まで

24 時間降水量 (解析雨量による) の多い方から (9 月 3 日 0 時 ~ 9 月 5 日 24 時)

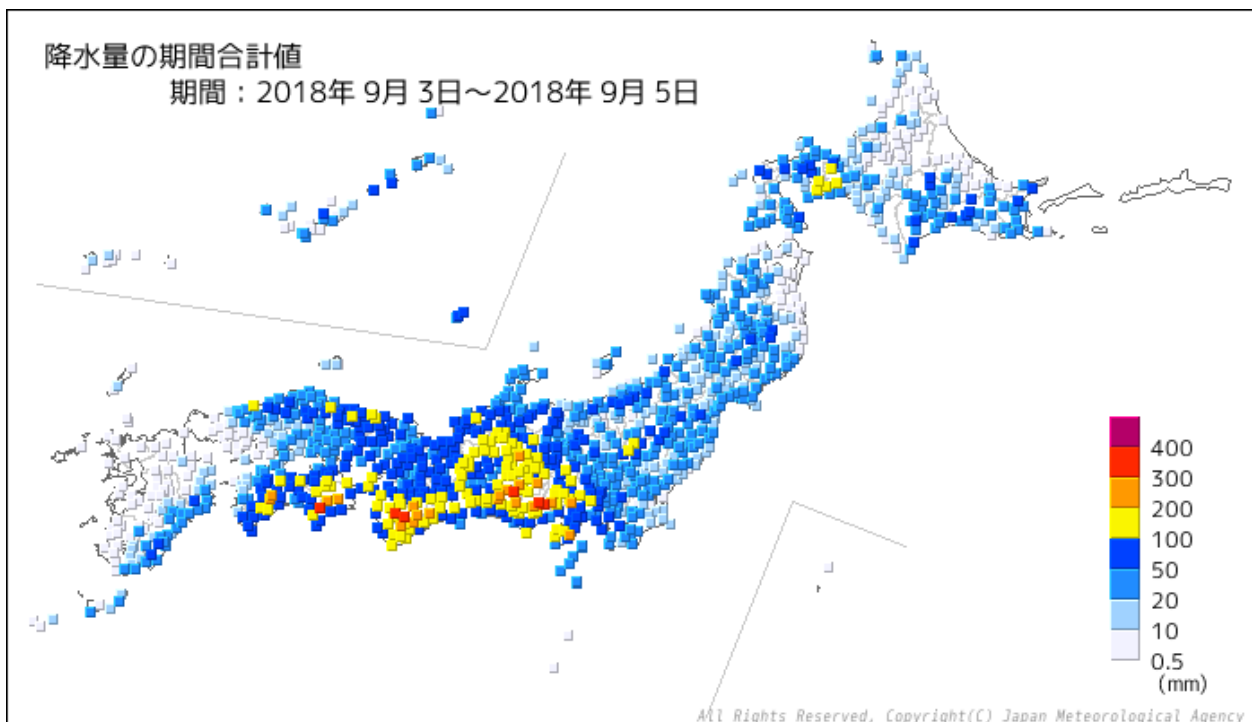
約 1000 ミリ	山梨県	鳴沢村	9 月 5 日 06 時 00 分まで
	静岡県	富士宮市	9 月 5 日 03 時 00 分まで
約 700 ミリ	静岡県	浜松市	9 月 5 日 05 時 00 分まで
	静岡県	川根本町	9 月 5 日 04 時 00 分まで
約 600 ミリ	静岡県	静岡市	9 月 5 日 03 時 00 分まで
	静岡県	富士市	9 月 5 日 06 時 00 分まで
約 500 ミリ	静岡県	御殿場市	9 月 5 日 03 時 00 分まで
約 450 ミリ	長野県	飯田市	9 月 5 日 02 時 00 分まで
	徳島県	上勝町	9 月 4 日 16 時 00 分まで
約 400 ミリ	山梨県	富士吉田市	9 月 5 日 03 時 00 分まで
	山梨県	早川町	9 月 5 日 03 時 00 分まで
	山梨県	身延町	9 月 5 日 03 時 00 分まで
	静岡県	小山町	9 月 5 日 03 時 00 分まで
	愛知県	豊根村	9 月 5 日 03 時 00 分まで
	三重県	大台町	9 月 4 日 23 時 00 分まで
	和歌山県	田辺市	9 月 5 日 03 時 00 分まで
	和歌山県	日高川町	9 月 5 日 03 時 00 分まで
	徳島県	海陽町	9 月 4 日 20 時 00 分まで

7. 雨の状況

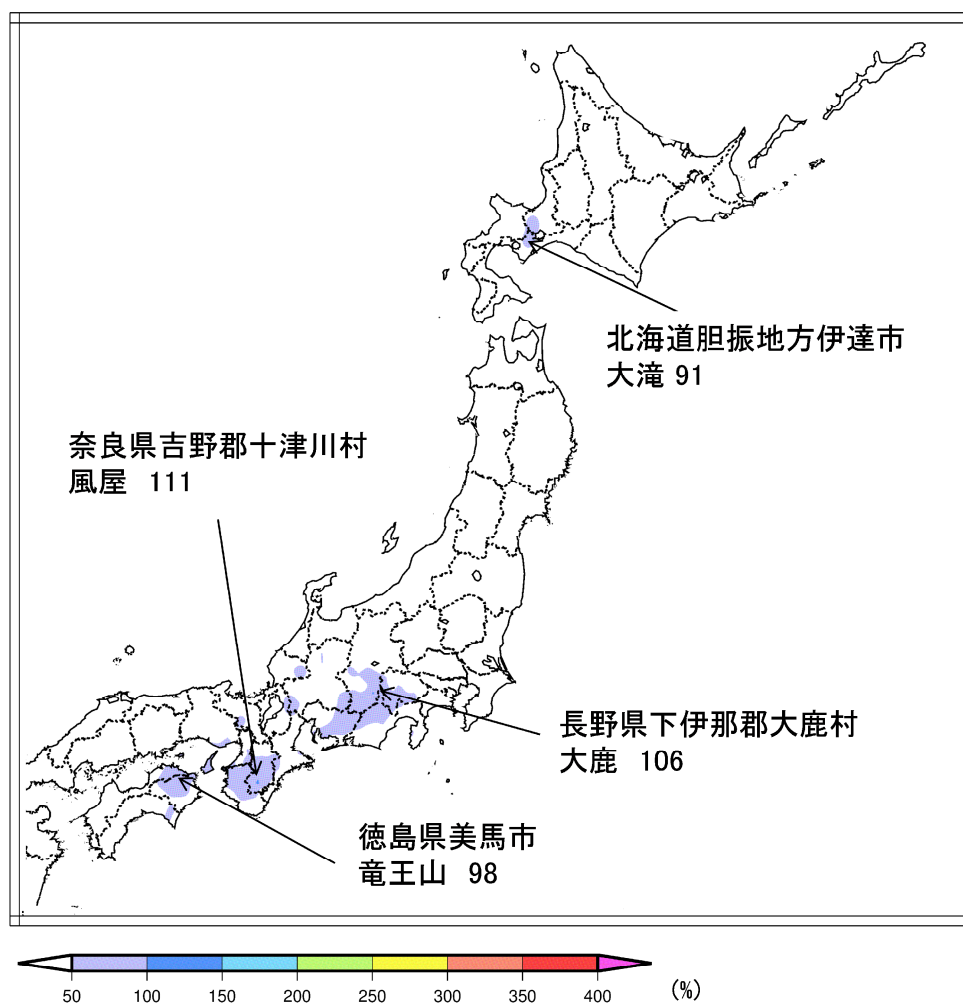
期間降水量分布図	P26
期間降水量と平年値(9月)との比較図	P26
1時間降水量の期間最大値の分布図	P27
3時間降水量の期間最大値の分布図	P27
6時間降水量の期間最大値の分布図	P27
12時間降水量の期間最大値の分布図	P28
24時間降水量の期間最大値の分布図	P28
48時間降水量の期間最大値の分布図	P28
72時間降水量の期間最大値の分布図	P29
降水量時系列図	P30
期間降水量の多い方から20位(表)	P31
観測史上1位を更新した地点(表)	P39

期間はいずれも9月3日00時～9月5日24時

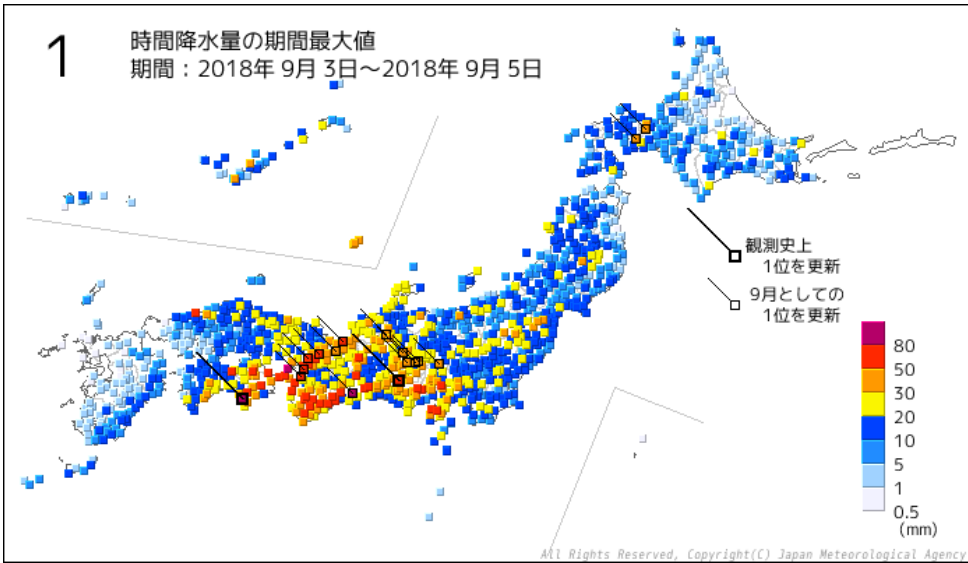
期間降水量分布図(9月3日0時~9月5日24時)



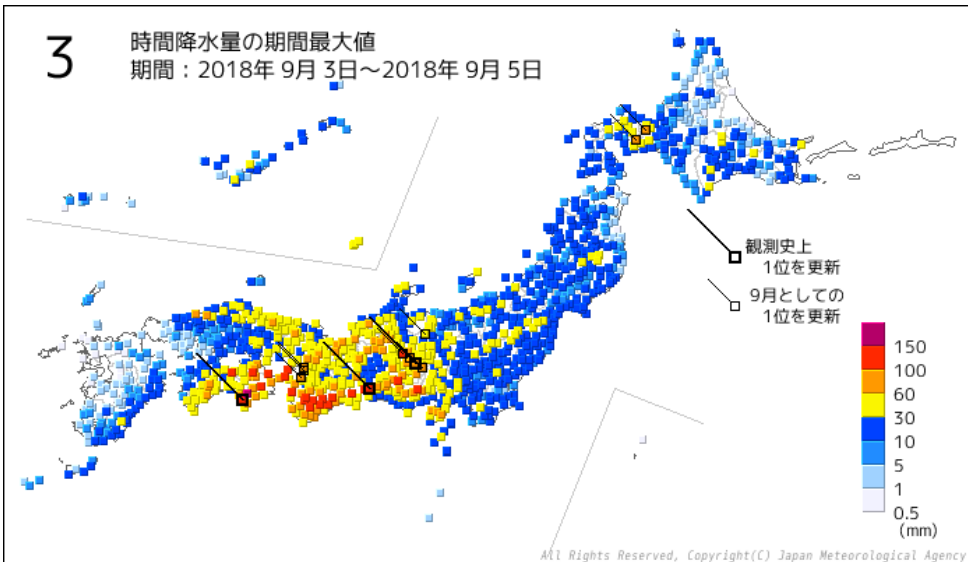
期間降水量と平年値(9月)との比較図(9月3日0時~9月5日24時)



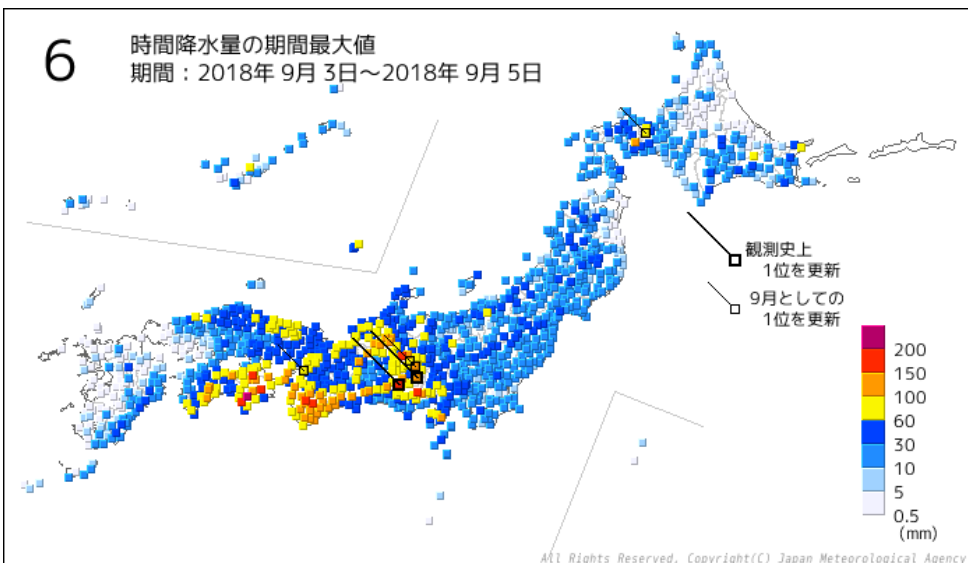
1時間降水量の期間最大値の分布図(9月3日0時~9月5日24時)



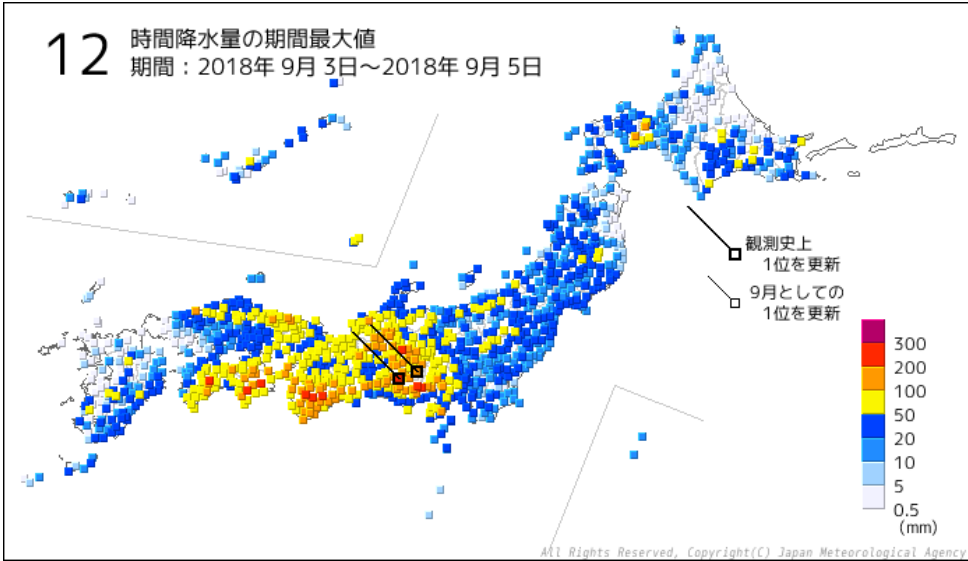
3時間降水量の期間最大値の分布図(9月3日0時~9月5日24時)



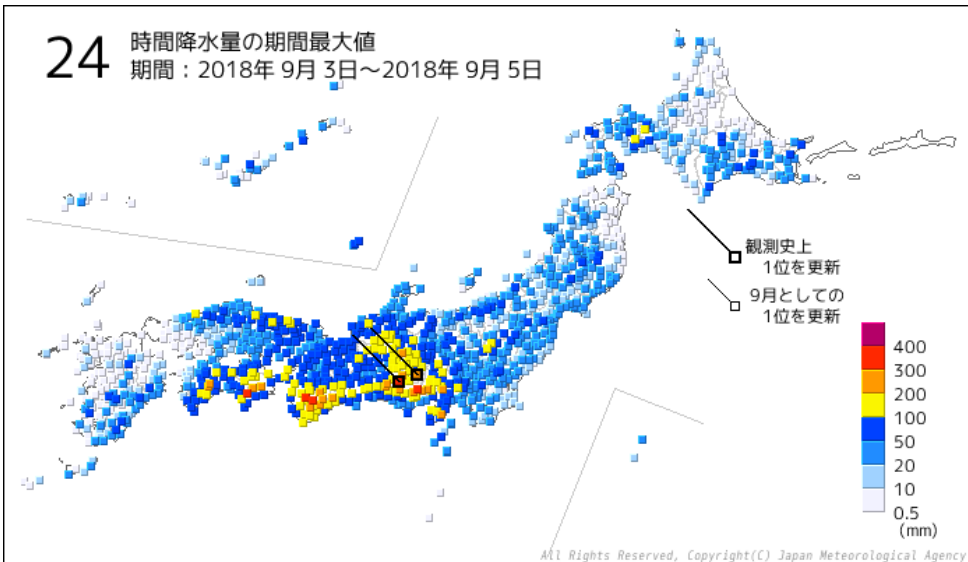
6時間降水量の期間最大値の分布図(9月3日0時~9月5日24時)



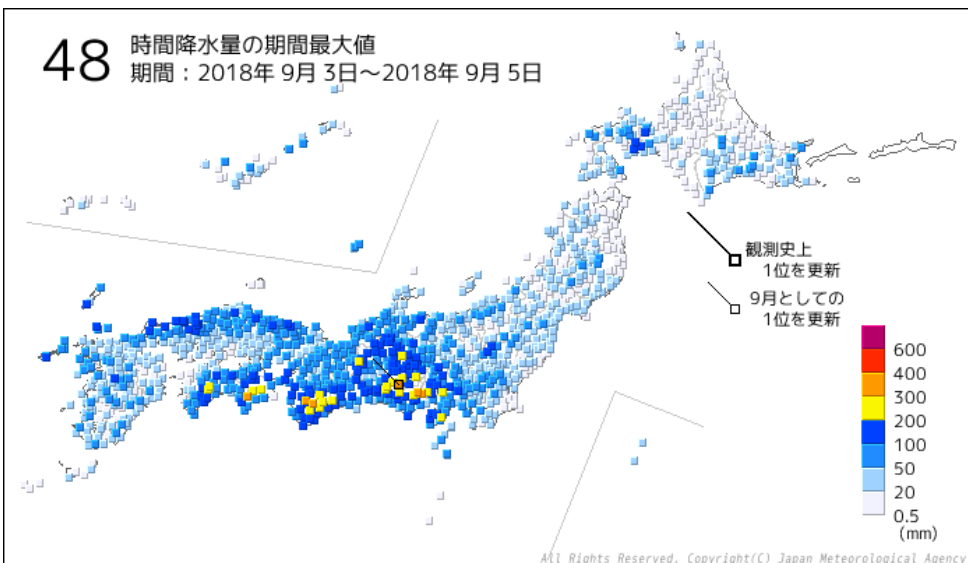
12 時間降水量の期間最大値の分布図(9 月 3 日 0 時～9 月 5 日 24 時)



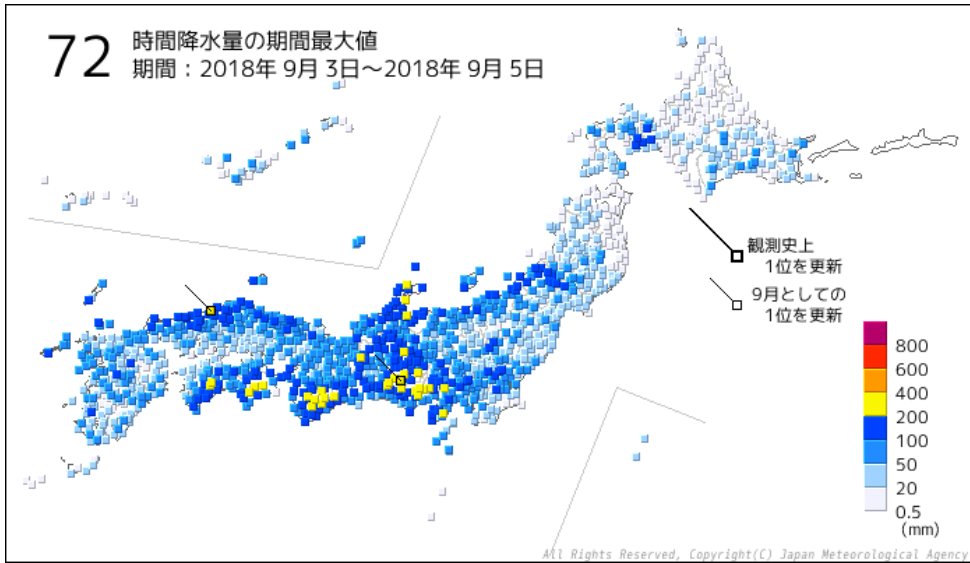
24 時間降水量の期間最大値の分布図(9 月 3 日 0 時～9 月 5 日 24 時)



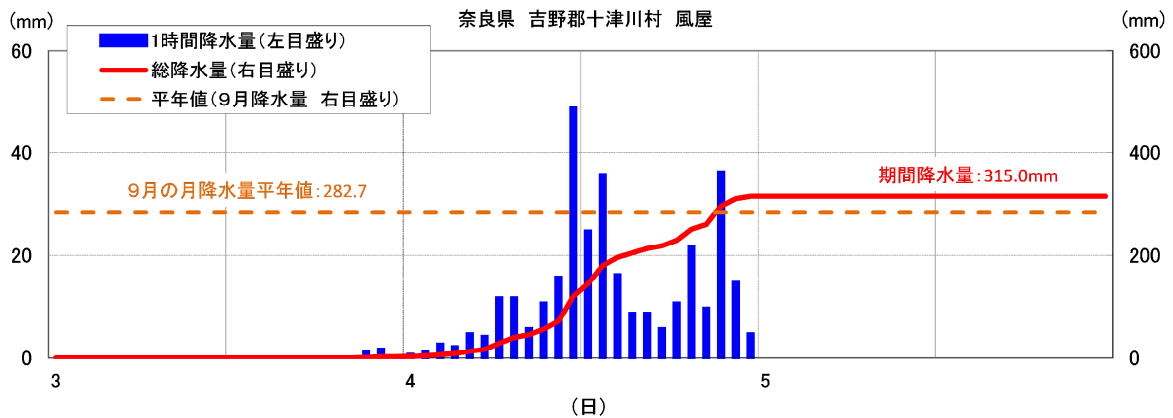
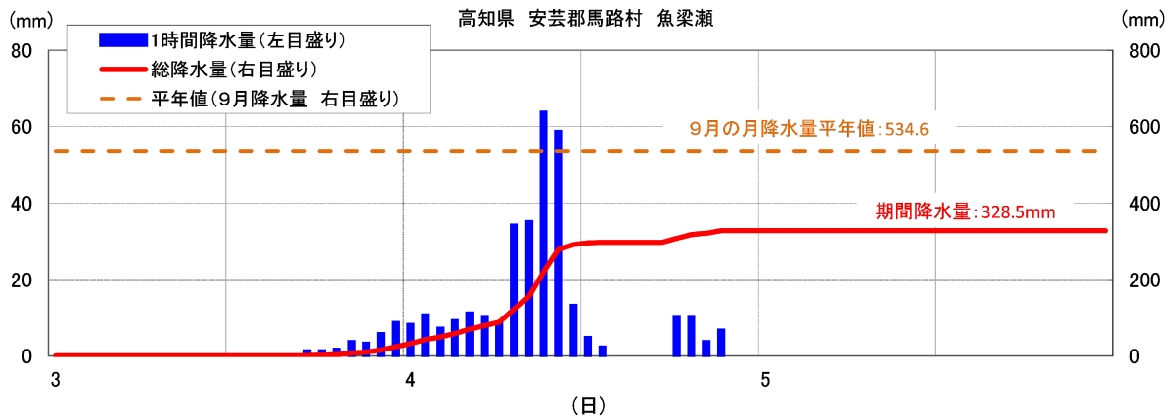
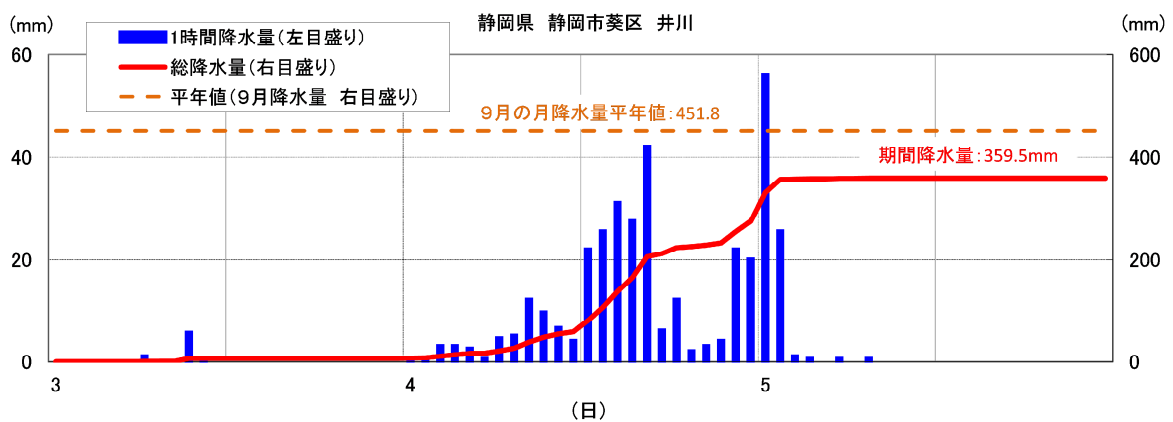
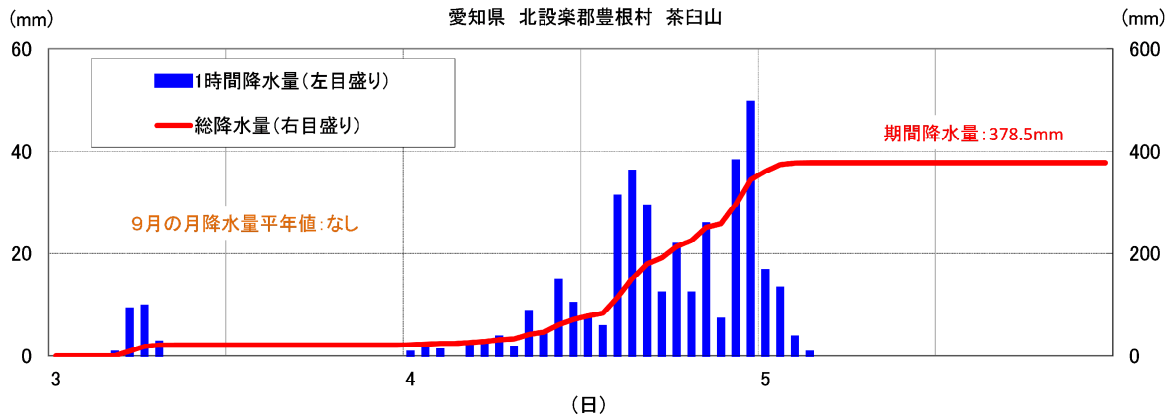
48 時間降水量の期間最大値の分布図(9 月 3 日 0 時～9 月 5 日 24 時)



72 時間降水量の期間最大値の分布図(9月3日0時~9月5日24時)



降水量時系列図(9月3日0時~9月5日24時)



期間降水量の多い方から 20 位(9月3日0時~9月5日24時)

1時間降水量の多い方から 20 位(9月3日0時~9月5日24時)

順位	都道府県	市町村	地点名(ヨミ)	降水量		
				(mm)	月日	時分
1	高知県	安芸郡田野町	田野(タノ)	92.0	9/04	10:01
2	兵庫県	淡路市	郡家(グンゲ)	85.5	9/04	13:12
3	三重県	伊勢市	小俣(オハタ)	81.0	9/04	22:40
4	兵庫県	洲本市	洲本(スモト)	74.0	9/04	12:42
5	愛知県	北設楽郡豊根村	茶臼山(チャウスヤマ)	73.5	9/04	23:37
6	高知県	安芸郡馬路村	魚梁瀬(イサセ)	71.0	9/04	10:18
7	和歌山県	田辺市	護摩壇山(ゴマダンサン)	70.0	9/04	21:44
8	徳島県	勝浦郡上勝町	福原旭(フハラアサヒ)	69.5	9/04	11:48
9	大阪府	豊能郡能勢町	能勢(ノセ)	69.0	9/04	14:21
10	香川県	東かがわ市	引田(ヒケタ)	68.5	9/04	12:12
11	愛知県	西尾市	一色(イツキ)	64.5	9/04	23:45
11	京都府	南丹市	園部(ソノベ)	64.5	9/04	14:30
11	和歌山県	有田郡湯浅町	湯浅(ユアサ)	64.5	9/04	12:59
14	三重県	多気郡大台町	宮川(ミヤガワ)	61.0	9/04	13:09
15	兵庫県	神戸市中央区	神戸(コウベ)	60.0	9/04	13:44
16	静岡県	静岡市葵区	井川(イカワ)	59.5	9/05	00:46
17	三重県	四日市市	四日市(ヨッカイチ)	58.5	9/03	00:58
18	岐阜県	不破郡関ヶ原町	関ヶ原(セキガハラ)	58.0	9/04	14:27
19	三重県	尾鷲市	尾鷲(オウセ)	57.5	9/04	13:12
19	徳島県	美馬市	竜王山(リュウオウサン)	57.5	9/04	12:40

3時間降水量の多い方から20位(9月3日0時～9月5日24時)

順位	都道府県	市町村	地点名(ヨミ)	降水量		
				(mm)	月日	時分
1	高知県	安芸郡馬路村	魚梁瀬(ヤナセ)	159.0	9/04	11:10
2	高知県	安芸郡田野町	田野(タノ)	148.5	9/04	10:50
3	徳島県	勝浦郡上勝町	福原旭(フハラアサヒ)	143.5	9/04	11:50
4	和歌山県	田辺市	護摩壇山(ゴマダンサン)	127.5	9/04	22:20
5	三重県	多気郡大台町	宮川(ミヤガリ)	122.0	9/04	14:00
6	徳島県	美馬市	竜王山(リュウオウザン)	120.0	9/04	14:20
7	兵庫県	洲本市	洲本(スモト)	119.0	9/04	13:00
7	和歌山県	田辺市	本宮(ホンノウ)	119.0	9/04	13:50
9	兵庫県	淡路市	郡家(グンゲ)	118.0	9/04	14:00
10	和歌山県	田辺市	龍神(リュウジン)	115.0]	9/04	13:10
11	愛知県	西尾市	一色(イツシキ)	114.0	9/05	00:20
11	香川県	東かがわ市	引田(ヒケタ)	114.0	9/04	13:30
13	愛知県	北設楽郡豊根村	茶臼山(チャウスヤマ)	111.0	9/05	01:20
14	奈良県	吉野郡十津川村	風屋(カゼヤ)	110.0	9/04	14:20
15	長野県	木曾郡王滝村	御嶽山(オノタケサン)	109.0	9/04	19:40
15	愛知県	知多郡南知多町	南知多(ミナミチタ)	109.0	9/05	00:10
17	静岡県	静岡市葵区	井川(イカリ)	107.5	9/05	01:50
18	愛媛県	四国中央市	富郷(トミサト)	106.5	9/04	13:40
19	奈良県	吉野郡下北山村	下北山(シモキタヤマ)	105.0	9/04	13:50
20	和歌山県	有田郡湯浅町	湯浅(ユアサ)	103.5	9/04	13:10

] : 欠測が含まれる(資料不足値)

6時間降水量の多い方から20位(9月3日0時~9月5日24時)

順位	都道府県	市町村	地点名(ヨミ)	降水量		
				(mm)	月日	時分
1	高知県	安芸郡馬路村	魚梁瀬(ヤナセ)	215.5	9/04	11:10
2	徳島県	勝浦郡上勝町	福原旭(フクハラアサヒ)	186.5	9/04	13:20
3	和歌山県	田辺市	護摩壇山(ゴマダンザン)	175.5	9/04	23:30
4	高知県	安芸郡田野町	田野(タノ)	169.0	9/04	11:40
5	長野県	木曾郡王滝村	御嶽山(オンタケサン)	164.0	9/04	20:30
6	香川県	美馬市	竜王山(リュウオウザン)	161.5	9/04	15:40
7	愛知県	北設楽郡豊根村	茶臼山(チャウスヤマ)	156.0	9/05	01:20
8	静岡県	静岡市葵区	井川(イカワ)	154.0	9/04	18:20
9	奈良県	吉野郡十津川村	風屋(カゼヤ)	151.5	9/04	16:20
10	和歌山県	田辺市	本宮(ホンノウ)	146.5	9/04	15:10
11	静岡県	静岡市葵区	梅ヶ島(ウメガシマ)	144.5	9/04	16:40
12	三重県	多気郡大台町	宮川(ミヤガワ)	141.0	9/04	14:30
13	香川県	東かがわ市	引田(ヒケタ)	140.5	9/04	14:30
14	兵庫県	淡路市	郡家(クンゲ)	139.0	9/04	15:30
15	和歌山県	田辺市	龍神(リュウジン)	137.0]	9/04	13:30
16	兵庫県	洲本市	洲本(スモト)	135.5	9/04	15:10
17	和歌山県	有田郡有田川町	清水(シミズ)	135.0	9/04	15:40
18	奈良県	吉野郡下北山村	下北山(シモキタヤマ)	134.5	9/04	16:00
19	愛媛県	四国中央市	富郷(トミサト)	132.5	9/04	14:00
20	長野県	下伊那郡大鹿村	大鹿(オオシカ)	130.5	9/05	00:40

] : 欠測が含まれる(資料不足値)

12時間降水量の多い方から20位(9月3日0時~9月5日24時)

順位	都道府県	市町村	地点名(ヨミ)	降水量		
				(mm)	月日	時分
1	愛知県	北設楽郡豊根村	茶臼山(チャウスヤマ)	292.5	9/05	01:50
2	高知県	安芸郡馬路村	魚梁瀬(ヤナセ)	272.0	9/04	11:30
3	和歌山県	田辺市	護摩壇山(ゴマダンザン)	259.5	9/04	23:00
4	静岡県	静岡市葵区	井川(イカワ)	251.5	9/05	01:50
5	奈良県	吉野郡十津川村	風屋(カゼヤ)	249.5	9/04	22:20
6	徳島県	勝浦郡上勝町	福原旭(フクラアサヒ)	238.5	9/04	12:00
7	静岡県	静岡市葵区	梅ヶ島(ウメガシマ)	211.0	9/04	22:40
8	高知県	吾川郡仁淀川町	鳥形山(トリガタヤマ)	205.0	9/04	10:20
9	奈良県	吉野郡上北山村	上北山(カミキタヤマ)	204.5	9/04	22:40
10	長野県	木曾郡王滝村	御嶽山(オンタケサン)	202.5	9/05	01:20
11	長野県	下伊那郡大鹿村	大鹿(オオシカ)	194.5	9/05	02:50
12	愛知県	豊田市	阿蔵(アゾウ)	192.5	9/05	01:30
13	長野県	下伊那郡阿智村	浪合(ナミアイ)	189.0	9/05	02:00
13	三重県	多気郡大台町	宮川(ミヤガワ)	189.0	9/04	22:40
15	香川県	美馬市	竜王山(リュウオウザン)	181.5	9/04	16:00
16	奈良県	吉野郡天川村	天川(テンカワ)	178.5	9/04	21:40
17	奈良県	吉野郡下北山村	下北山(シモキタヤマ)	177.0	9/04	21:40
17	高知県	安芸郡田野町	田野(タノ)	177.0	9/04	13:30
19	高知県	高岡郡津野町	船戸(フナト)	174.0	9/04	10:30
20	和歌山県	田辺市	本宮(ホンノウ)	173.0	9/04	21:10

24時間降水量の多い方から20位(9月3日0時~9月5日24時)

順位	都道府県	市町村	地点名(ヨミ)	降水量		
				(mm)	月日	時分
1	愛知県	北設楽郡豊根村	茶臼山(チャウスヤマ)	354.0	9/05	04:00
2	静岡県	静岡市葵区	井川(イカワ)	349.0	9/05	02:00
3	高知県	安芸郡馬路村	魚梁瀬(イサセ)	318.5	9/04	22:00
4	奈良県	吉野郡十津川村	風屋(カゼヤ)	312.5	9/05	00:50
5	和歌山県	田辺市	護摩壇山(ゴマダンサン)	301.0	9/05	02:20
6	静岡県	静岡市葵区	梅ヶ島(ウメガシマ)	298.0	9/05	02:50
7	徳島県	勝浦郡上勝町	福原旭(フハラアサヒ)	275.5	9/04	14:10
8	長野県	下伊那郡阿智村	浪合(ナミアイ)	262.0	9/05	04:40
9	愛知県	豊田市	阿蔵(アゾウ)	258.5	9/05	01:20
10	奈良県	吉野郡上北山村	上北山(カミキヤマ)	257.5	9/04	23:00
11	三重県	多気郡大台町	宮川(ミヤガワ)	248.0	9/04	22:10
12	高知県	吾川郡仁淀川町	鳥形山(トリガタヤマ)	237.0	9/04	16:20
13	長野県	木曾郡王滝村	御嶽山(オンタケサン)	221.0	9/05	06:10
14	奈良県	吉野郡天川村	天川(テンカワ)	219.0	9/05	02:40
15	静岡県	伊豆市	天城山(アマキサン)	218.5	9/05	05:20
16	長野県	下伊那郡大鹿村	大鹿(オオシカ)	217.5	9/05	07:20
17	奈良県	吉野郡下北山村	下北山(シモキヤマ)	214.5	9/04	21:40
18	静岡県	榛原郡川根本町	川根本町(カワネホンチョウ)	210.5	9/05	02:20
18	愛知県	新城市	作手(ツケテ)	210.5	9/05	01:10
18	徳島県	那賀郡那賀町	木頭(キトウ)	210.5	9/04	20:00

48時間降水量の多い方から20位(9月3日0時~9月5日24時)

順位	都道府県	市町村	地点名(ヨミ)	降水量		
				(mm)	月日	時分
1	愛知県	北設楽郡豊根村	茶臼山(チャウスヤマ)	378.5	9/05	04:50
2	静岡県	静岡市葵区	井川(イカリ)	359.0	9/05	06:20
3	高知県	安芸郡馬路村	魚梁瀬(イサセ)	328.5	9/05	17:00
4	奈良県	吉野郡十津川村	風屋(カゼヤ)	315.0	9/05	21:40
5	静岡県	静岡市葵区	梅ヶ島(ウメガシマ)	303.5	9/05	08:40
6	和歌山県	田辺市	護摩壇山(ゴマダンサン)	302.5	9/05	21:30
7	三重県	多気郡大台町	宮川(ミヤガリ)	293.0	9/05	14:30
8	長野県	下伊那郡阿智村	浪合(ナマイ)	279.5	9/05	05:10
8	徳島県	勝浦郡上勝町	福原旭(フハラアサヒ)	279.5	9/05	14:10
10	愛知県	豊田市	阿蔵(アゾウ)	276.5	9/05	04:40
11	奈良県	吉野郡上北山村	上北山(カミキヤマ)	259.0	9/05	21:40
12	高知県	吾川郡仁淀川町	鳥形山(トリカタヤマ)	246.0	9/04	13:10
13	静岡県	伊豆市	天城山(アマキサン)	238.0	9/05	06:10
14	愛知県	新城市	作手(ツクテ)	228.0	9/05	04:30
15	愛知県	豊田市	稲武(イナブ)	223.0	9/05	04:50
16	長野県	木曾郡王滝村	御嶽山(オンタケサン)	222.0	9/05	07:40
17	長野県	下伊那郡大鹿村	大鹿(オオシカ)	220.5	9/05	06:30
18	奈良県	吉野郡天川村	天川(テンカリ)	219.0	9/05	24:00
19	奈良県	吉野郡下北山村	下北山(シモキヤマ)	218.0	9/05	17:40
20	静岡県	榛原郡川根本町	川根本町(カワネホンチョウ)	217.0	9/05	06:20

72時間降水量の多い方から20位(9月3日0時~9月5日24時)

順位	都道府県	市町村	地点名(ヨミ)	降水量		
				(mm)	月日	時分
1	愛知県	北設楽郡豊根村	茶臼山(チャウスヤマ)	390.5	9/05	03:40
2	静岡県	静岡市葵区	井川(イカワ)	361.0	9/05	14:50
3	高知県	安芸郡馬路村	魚梁瀬(イサセ)	328.5	9/05	24:00
4	奈良県	吉野郡十津川村	風屋(カゼヤ)	315.0	9/05	24:00
5	静岡県	静岡市葵区	梅ヶ島(ウメガシマ)	305.5	9/05	13:30
6	和歌山県	田辺市	護摩壇山(ゴマダンサン)	302.5	9/05	24:00
7	長野県	下伊那郡阿智村	浪合(ナマイ)	299.0	9/05	04:40
8	三重県	多気郡大台町	宮川(ミヤガリ)	293.5	9/05	13:50
9	愛知県	豊田市	阿蔵(アゾウ)	280.0	9/05	03:20
10	徳島県	勝浦郡上勝町	福原旭(フハラアサヒ)	279.5	9/05	24:00
11	高知県	吾川郡仁淀川町	鳥形山(トリカタヤマ)	261.0	9/04	14:10
12	奈良県	吉野郡上北山村	上北山(カミキタヤマ)	259.5	9/05	13:00
13	静岡県	伊豆市	天城山(アマキサン)	257.5	9/05	07:20
14	愛知県	新城市	作手(ツクテ)	250.0	9/05	03:40
15	島根県	大田市	福光(フクミツ)	239.5	9/03	20:00
16	長野県	下伊那郡大鹿村	大鹿(オオシカ)	233.0	9/05	05:30
17	長野県	木曾郡王滝村	御嶽山(オンタケサン)	230.5	9/05	07:00
18	高知県	高岡郡津野町	船戸(フナト)	227.5	9/04	14:00
19	愛知県	豊田市	稲武(イナブ)	224.0	9/05	12:40
20	静岡県	静岡市葵区	鍵穴(カギアナ)	222.0	9/05	05:30

期間内の総降水量の多い方から 20 位(9月3日0時～9月5日24時)

順位	都道府県	市町村	地点名(ヨミ)	降水量 (mm)
1	愛知県	北設楽郡豊根村	茶臼山(チャウスヤマ)	378.5
2	静岡県	静岡市葵区	井川(イカワ)	359.5
3	高知県	安芸郡馬路村	魚梁瀬(イナセ)	328.5
4	奈良県	吉野郡十津川村	風屋(カゼヤ)	315.0
5	静岡県	静岡市葵区	梅ヶ島(ウメガシマ)	303.5
6	和歌山県	田辺市	護摩壇山(ゴマダンザン)	302.5
7	三重県	多気郡大台町	宮川(ミヤガワ)	293.0
8	長野県	下伊那郡阿智村	浪合(ナミアイ)	280.0
9	徳島県	勝浦郡上勝町	福原旭(フクハラアサヒ)	279.5
10	愛知県	豊田市	阿蔵(アソウ)	276.5
11	奈良県	吉野郡上北山村	上北山(カミキタヤマ)	259.0
12	静岡県	伊豆市	天城山(アマギザン)	239.5
13	高知県	吾川郡仁淀川町	鳥形山(トリガタヤマ)	237.0
14	愛知県	新城市	作手(ツクテ)	228.0
15	愛知県	豊田市	稲武(イナブ)	223.5
16	長野県	木曾郡王滝村	御嶽山(オンタケザン)	222.0
17	長野県	下伊那郡大鹿村	大鹿(オオシカ)	220.5
18	奈良県	吉野郡天川村	天川(テンカワ)	219.0
19	奈良県	吉野郡下北山村	下北山(シモキタヤマ)	218.0
20	静岡県	榛原郡川根本町	川根本町(カワネホンチョウ)	217.0

観測史上1位を更新した地点(9月3日0時~9月5日24時)

最大1時間降水量 2地点 地上気象観測値およびアメダス観測値による統計

都道府県	市町村	地点名(ヨミ)	最大1時間降水量			これまでの観測史上1位	
			(mm)	月日	時分	(mm)	年月日
愛知県	北設楽郡豊根村	茶臼山(チャウスヤマ)	73.5	9/04	23:37	65	2006/09/11
高知県	安芸郡田野町	田野(タ)	92.0	9/04	10:01	82.5	2016/08/29

最大3時間降水量 3地点 アメダス観測値による統計

都道府県	市町村	地点名(ヨミ)	最大3時間降水量			これまでの観測史上1位	
			(mm)	月日	時分	(mm)	年月日
長野県	上伊那郡宮田村	宮田高原(ミヤタウゲン)	85.0	9/04	18:30	79	1988/06/26
愛知県	西尾市	一色(イツキ)	114.0	9/05	00:20	86	1991/09/19
高知県	安芸郡田野町	田野(タ)	148.5	9/04	10:50	143	1999/08/10

最大6時間降水量 2地点 アメダス観測値による統計

都道府県	市町村	地点名(ヨミ)	最大6時間降水量			これまでの観測史上1位	
			(mm)	月日	時分	(mm)	年月日
長野県	下伊那郡大鹿村	大鹿(オオシカ)	130.5	9/05	00:40	113	1983/9/28
愛知県	北設楽郡豊根村	茶臼山(チャウスヤマ)	156.0	9/05	01:20	151.5	2013/9/16

最大12時間降水量 2地点 アメダス観測値による統計

都道府県	市町村	地点名(ヨミ)	最大12時間降水量			これまでの観測史上1位	
			(mm)	月日	時分	(mm)	年月日
長野県	下伊那郡大鹿村	大鹿(オオシカ)	194.5	9/05	02:50	159	1983/9/28
愛知県	北設楽郡豊根村	茶臼山(チャウスヤマ)	292.5	9/05	01:50	214.5	2013/9/16

最大24時間降水量 2地点 アメダス観測値による統計

都道府県	市町村	地点名(ヨミ)	最大24時間降水量			これまでの観測史上1位	
			(mm)	月日	時分	(mm)	年月日
長野県	下伊那郡大鹿村	大鹿(オオシカ)	217.5	9/05	07:20	206	1983/09/28
愛知県	北設楽郡豊根村	茶臼山(チャウスヤマ)	354.0	9/05	04:00	309	2007/07/15

最大48時間降水量 1位の値を更新した地点はありません。

最大72時間降水量 1位の値を更新した地点はありません。

観測史上1位を更新した地点は、統計期間10年以上の地点に限っている。

8. その他

注意事項

この資料は、気象庁で観測したデータによるものであり、平成30年9月10日11時現在のデータを用いている。

各気象台作成資料へのリンク(平成30年9月10日現在)

札幌管区気象台(地方版)

<https://www.jma-net.go.jp/sapporo/tenki/yohou/saigai/pdf/KishoH300903-0905.pdf>

函館地方気象台

https://www.jma-net.go.jp/hakodate-c/data/weather/prompt/prompt20180904_05.pdf

旭川地方気象台

https://www.jma-net.go.jp/asahikawa/sokuhou/sokuhou_file/sokuhou180907.pdf

稚内地方気象台

https://www.jma-net.go.jp/wakkanai/hokkaido/wakkanai/web/top_window/H300906kishousokuhou.pdf

熊谷地方気象台

http://www.jma-net.go.jp/kumagaya/topics/2018/201800910_kishousokuhou.pdf

横浜地方気象台

https://www.jma-net.go.jp/yokohama/koumoku/20180907_sokuhou.pdf

新潟地方気象台

https://www.jma-net.go.jp/niigata/menu/sokuhou/201800904-5_sokuhou.pdf

富山地方気象台

https://www.jma-net.go.jp/toyama/info/20180907_kisyousokuhou.pdf

福井地方気象台

https://www.jma-net.go.jp/fukui/topics/PDF_news/20180907_sokuhou.pdf

甲府地方気象台

https://www.jma-net.go.jp/kofu/pdf/t1821_kofu.pdf

長野地方気象台

https://www.jma-net.go.jp/nagano/topic/topic_2018_0906.pdf

岐阜地方気象台

https://www.jma-net.go.jp/gifu/pdf/2018/sokuhou_20180907.pdf

静岡地方気象台

<https://www.jma-net.go.jp/shizuoka/pdf/saigai/sokuhou20180906.pdf>

名古屋地方気象台

https://www.jma-net.go.jp/nagoya/hp/gaiyou/t1821_nagoya.pdf

津地方気象台

https://www.jma-net.go.jp/tsu/kisho_sokuhou/ty1821_tsu.pdf

大阪管区気象台(府県版)

<https://www.jma-net.go.jp/osaka/kikou/saigai/pdf/sokuhou/20180906.pdf>

大阪管区気象台(地方版)

https://www.jma-net.go.jp/osaka/kikou/saigai/pdf/sokuhou/20180906_kanku.pdf

神戸地方気象台

https://www.jma-net.go.jp/kobe-c/annai/items/2018090601/ks20180906_kobe.pdf

彦根地方気象台

https://www.jma-net.go.jp/hikone/saigai/saigai_files/h300904kishou_sokuhou.pdf

京都地方気象台

<https://www.jma-net.go.jp/kyoto/data/kishousokuhou2018T21.pdf>

奈良地方気象台

https://www.jma-net.go.jp/nara/kishou/pdf_files/ks20180905.pdf

和歌山地方気象台

https://www.jma-net.go.jp/wakayama/topix/info/20180905_kishousokuhou.pdf

徳島地方気象台

https://www.jma-net.go.jp/tokushima/disaster_report/report20180903-0904.pdf

高松地方気象台

https://www.jma-net.go.jp/takamatsu/1/20180904_sokuhou.pdf

高知地方気象台

<https://www.jma-net.go.jp/kochi/koutinokisyuu/houdoushiryuu/2018/20180905sokuho.pdf>

この資料に関する問い合わせ先: 気象庁観測部計画課情報管理室

電話 03-3212-8341(内線 4157, 4150)