

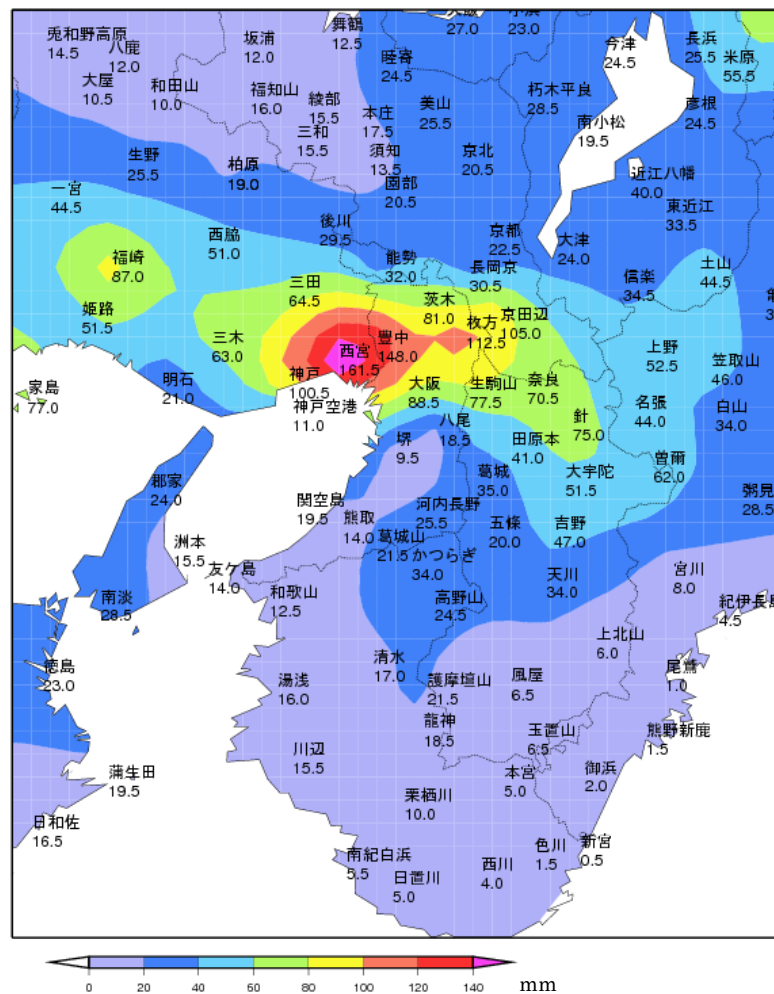
平成 25 年 8 月 25 日の大雨について（大阪府の気象速報）

概要

8月25日、西日本をゆっくり南下した前線に向かって太平洋高気圧の縁をまわって暖かく湿った空気が流れ込んだため、大気の状態が非常に不安定となり、大阪府内で激しい雷雨となった。特に、2時30分から7時00分と、10時00分から11時30分にかけて大阪市と東部大阪及び北大阪の南部を中心に非常に激しい雨が降った。

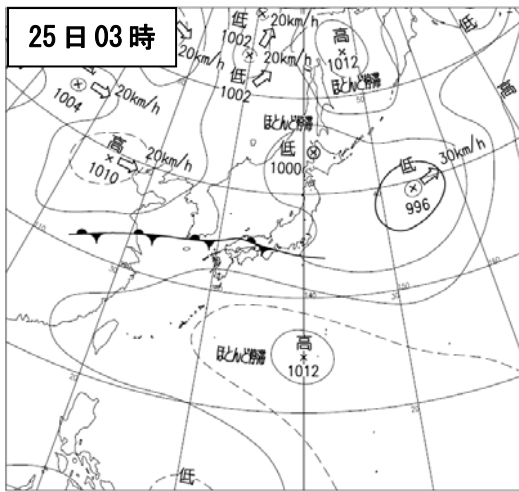
アメダスでは降り始めの25日0時から16時までの総雨量は、豊中で148.0ミリ、枚方で112.5ミリ、大阪市中央区で88.5ミリを観測した。また、豊中で10時43分までの1時間に66.0ミリ、大阪市中央区で11時3分までの1時間に49.0ミリを観測し、大阪市中央区では10時55分までの10分間に27.5ミリの降水量を観測し観測史上1位の値を更新した。

この影響で、大阪府では、床上浸水 44 棟*、床下浸水 631 棟*が発生したほか、土砂災害や道路の冠水などの被害が発生し、交通機関にも大きな影響が出た。
(大阪市調べ:8月26日14時現在、大阪府調べ:8月25日19時現在(*は概数))

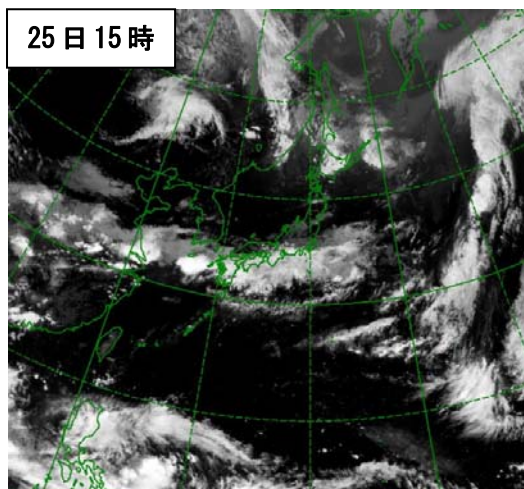
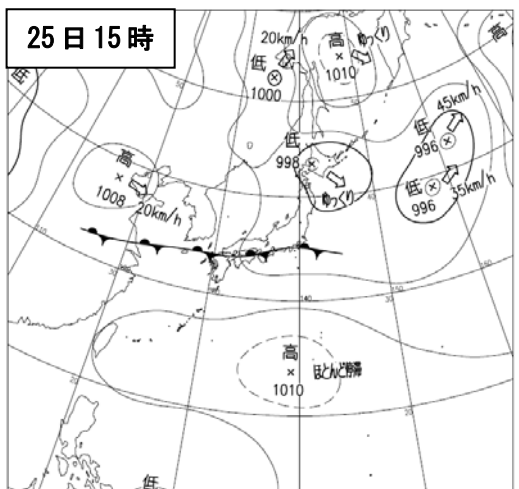
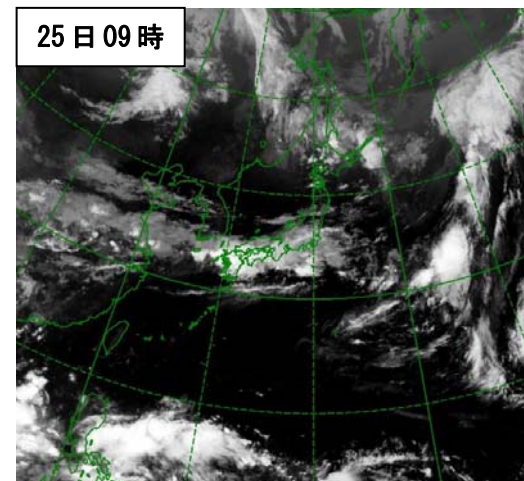
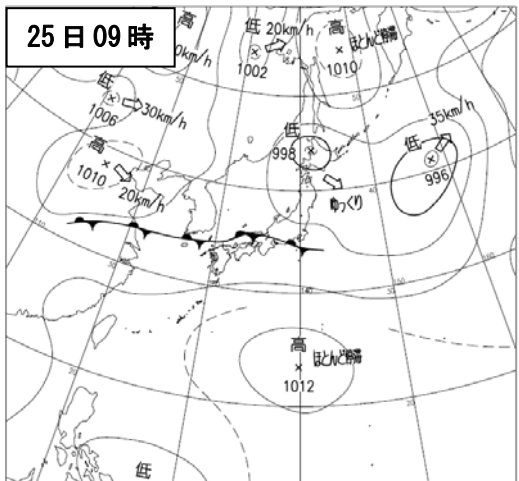
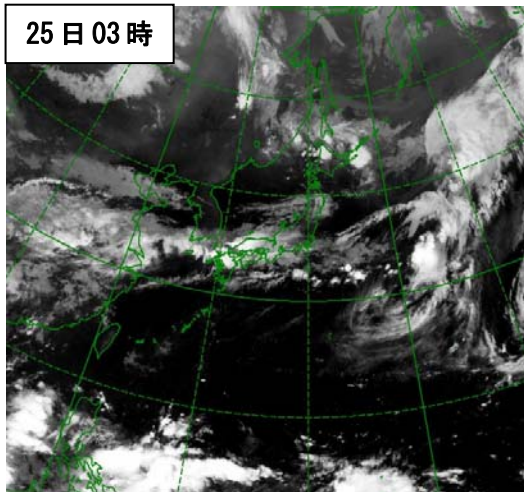


8月25日のアメダス降水量

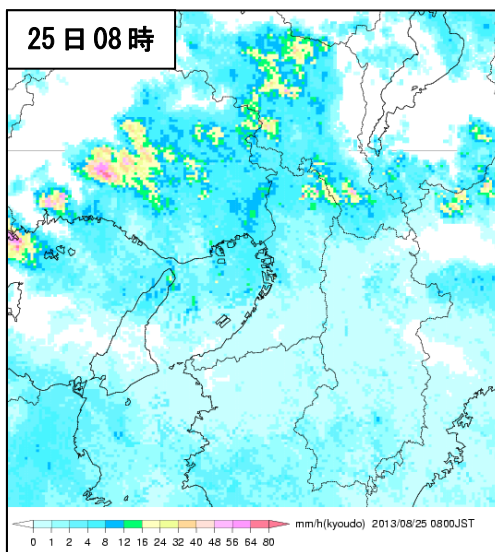
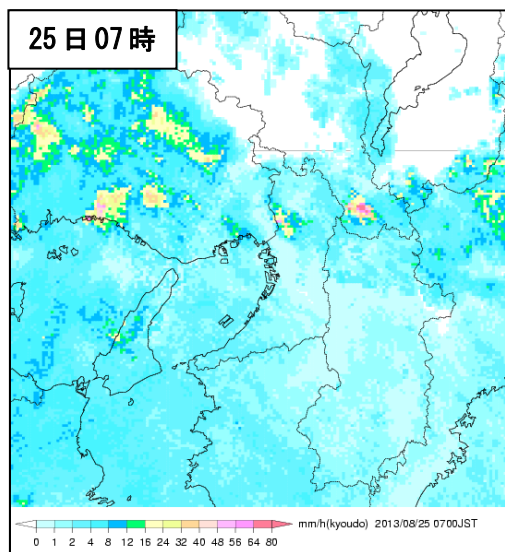
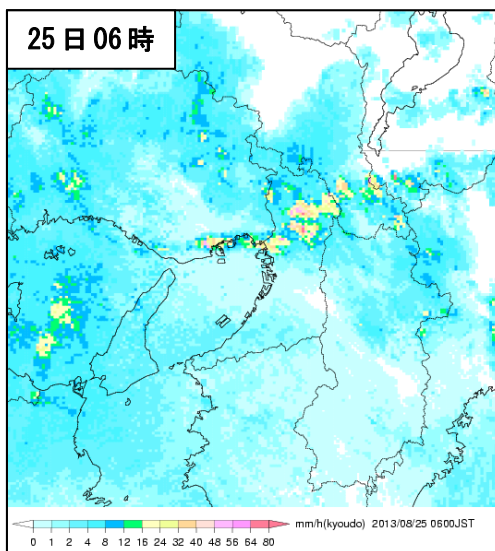
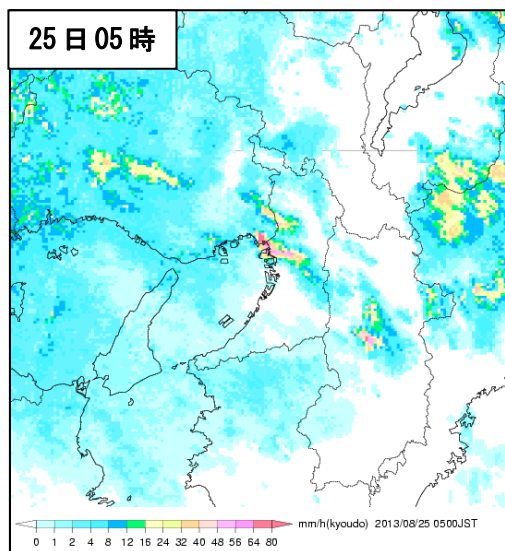
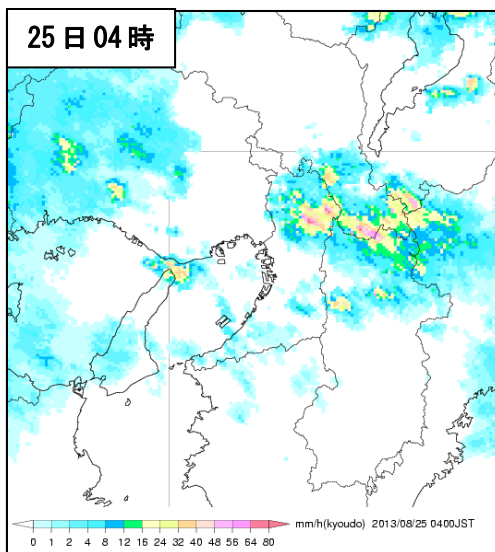
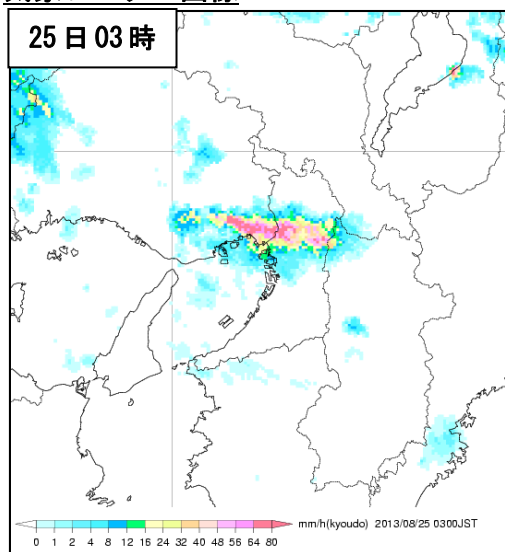
地上天気図



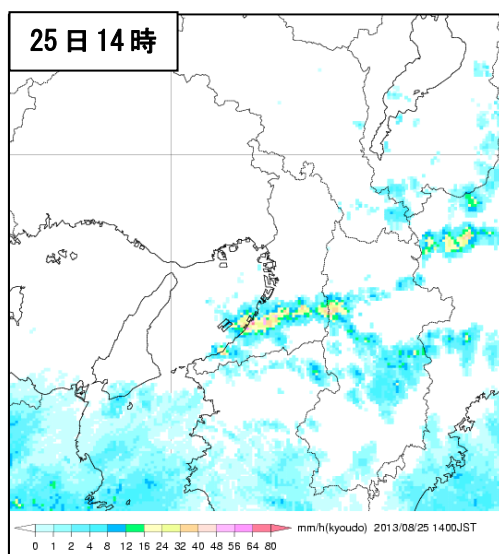
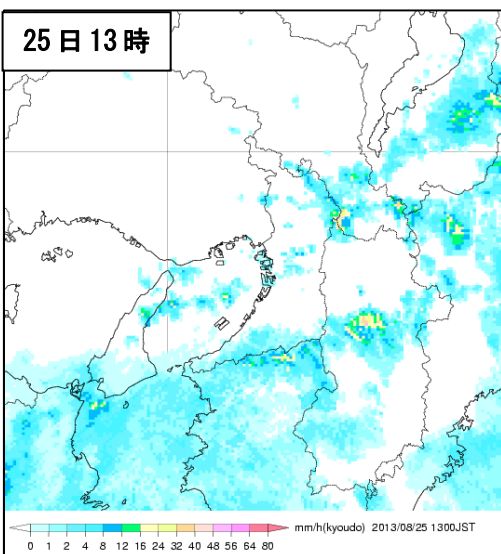
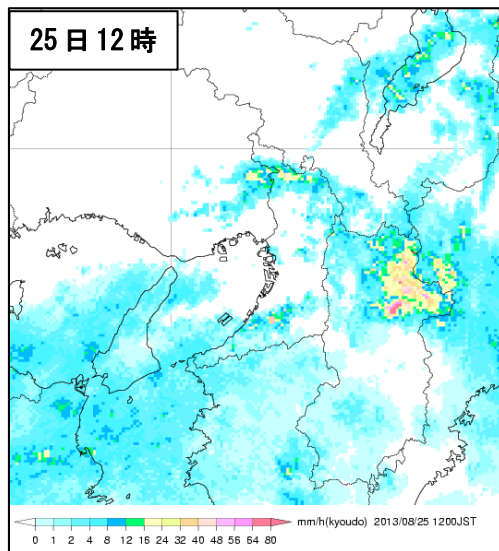
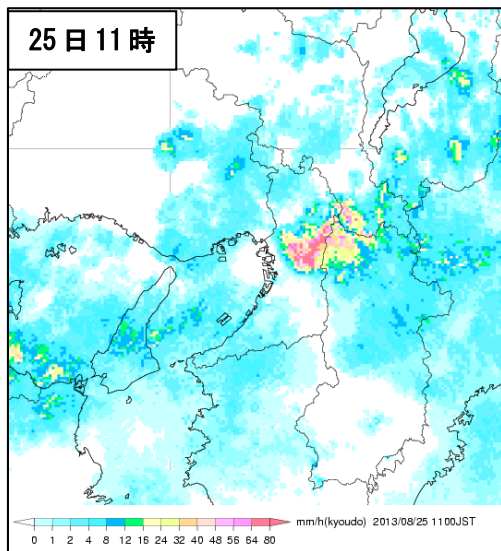
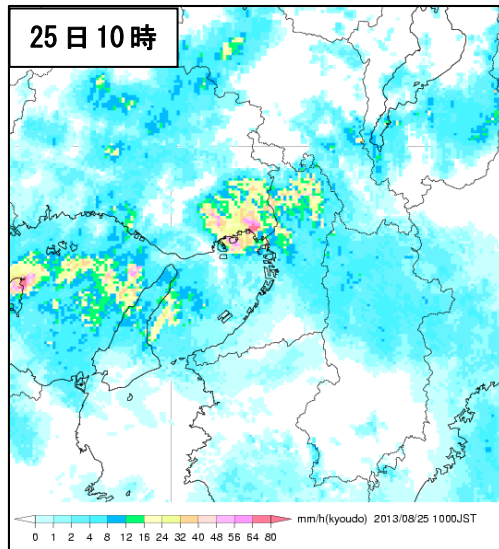
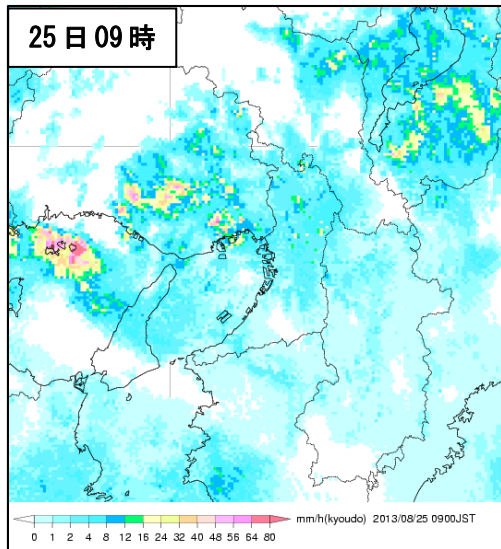
気象衛星赤外面像



気象レーダー画像

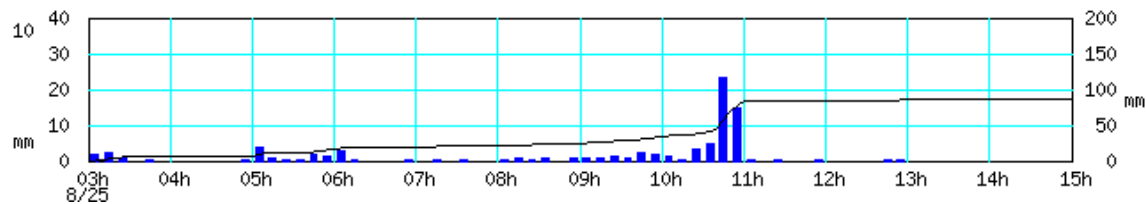


気象レーダー画像

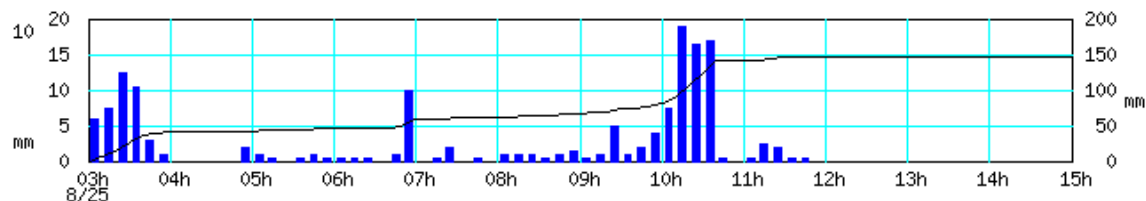


アメダス時系列グラフ（降水量） 期間：8 月 25 日 3 時～15 時

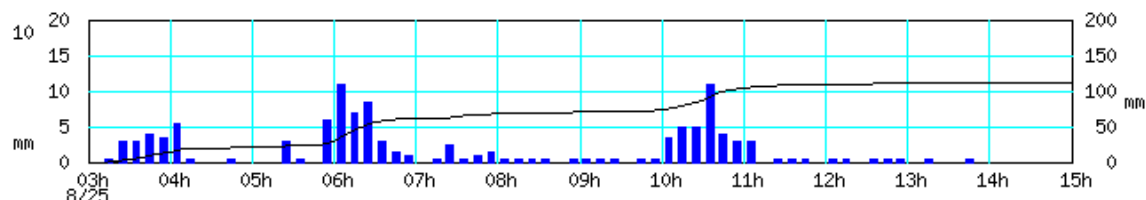
大阪



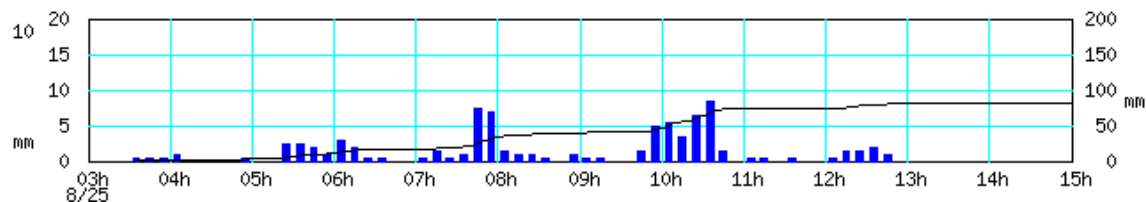
豊中



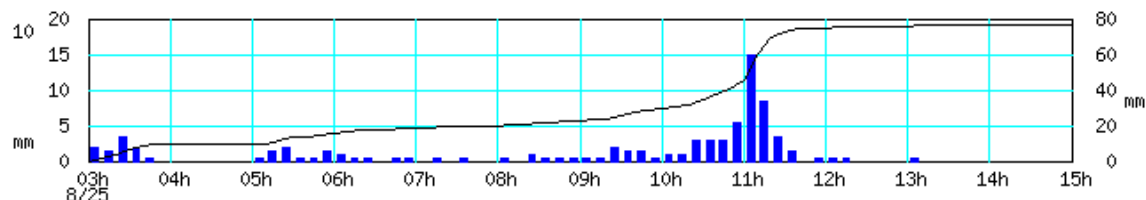
枚方



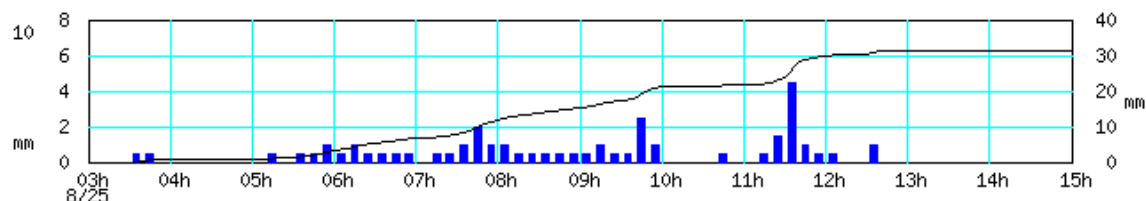
茨木



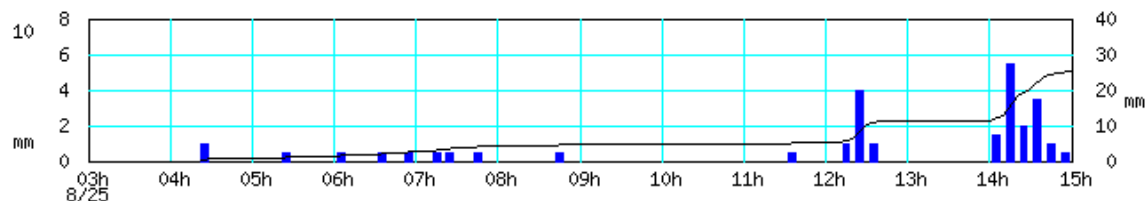
生駒山



能勢



河内長野



※グラフの左軸は10分間降水量、右軸は積算降水量を示す。

観測表

日降水量(8月25日、多いほうから)

市町名	地点名(よみ)	値(mm)
豊中市	豊中(トヨナカ)	148.0
枚方市	枚方(ヒラカタ)	112.5
大阪府中央区	大阪(オオサカ)	88.5
茨木市	茨木(イバラキ)	81.0
東大阪市	生駒山(イコマヤマ)	77.5
豊能郡能勢町	能勢(ノセ)	32.0
河内長野市	河内長野(カワチナガノ)	25.5
泉南郡田尻町	関空島(カンクウジマ)	19.5
八尾市	八尾(ヤオ)	18.5
泉南郡熊取町	熊取(クマトリ)	14.0
堺市堺区	堺(サカイ)	9.5

日最大1時間降水量(8月25日、多いほうから)

市町名	地点名(よみ)	値(mm)	起時
豊中市	豊中(トヨナカ)	66.0	10時43分
大阪府中央区	大阪(オオサカ)	49.0	11時03分
東大阪市	生駒山(イコマヤマ)	38.5	11時33分
枚方市	枚方(ヒラカタ)	37.0	6時50分
茨木市	茨木(イバラキ)	31.0	10時47分
河内長野市	河内長野(カワチナガノ)	14.0	15時05分
豊能郡能勢町	能勢(ノセ)	8.5	12時10分
八尾市	八尾(ヤオ)	8.0	10時17分
泉南郡田尻町	関空島(カンクウジマ)	7.0	14時41分
泉南郡熊取町	熊取(クマトリ)	3.5	11時38分
堺市堺区	堺(サカイ)	2.5	10時26分

日最大10分間降水量(8月25日、多いほうから)

市町名	地点名(よみ)	値(mm)	起時
大阪府中央区	大阪(オオサカ)	27.5 ※	10時55分
豊中市	豊中(トヨナカ)	20.5	10時37分
東大阪市	生駒山(イコマヤマ)	15.0	11時10分
枚方市	枚方(ヒラカタ)	11.5	6時16分
茨木市	茨木(イバラキ)	9.5	7時56分
河内長野市	河内長野(カワチナガノ)	6.0	14時21分
豊能郡能勢町	能勢(ノセ)	5.0	11時39分
泉南郡田尻町	関空島(カンクウジマ)	4.5	13時57分
八尾市	八尾(ヤオ)	3.0	9時49分
泉南郡熊取町	熊取(クマトリ)	2.0	12時21分
堺市堺区	堺(サカイ)	1.5	13時26分

※1934年の統計開始以来1位を更新

気象官署が執った措置

○警報・注意報発表状況（警報は赤字）

●:発表 ▼:警報から注意報 ○:継続 解:解除
浸:浸水害 土:土砂災害 土浸:土砂災害、浸水害 斜体字:発表
大阪府(大阪管区气象台)

発表時刻	警報・注意報	大阪市	豊中市	池田市	吹田市	高槻市	茨木市	箕面市	摂津市	島本町	豊能町	能勢町	守口市	枚方市	八尾市	寝屋川市	大東市	柏原市	門真市	東大阪市	四條畷市	交野市	富田林市	河内長野市	松原市	羽曳野市	藤井寺市	大阪狭山市	太子町	河内町	千早赤阪村	堺市	岸和田市	泉大津市	貝塚市	泉佐野市	和泉市	高石市	泉南市	阪南市	忠岡町	熊取町	田尻町	岬町												
2013/8/24 21:56	大雨注意報	●	●	●	●	●	●	●	●	●	●	●	●	●	●	●	●	●	●	●	●	●	●	●	●	●	●	●	●	●	●	●	●	●	●	●	●	●	●	●	●	●	●	●	●	●	●	●	●							
	雷注意報	○	○	○	○	○	○	○	○	○	○	○	○	○	○	○	○	○	○	○	○	○	○	○	○	○	○	○	○	○	○	○	○	○	○	○	○	○	○	○	○	○	○	○	○	○	○	○	○	○	○					
	洪水注意報	●	●	●	●	●	●	●	●	●	●	●	●	●	●	●	●	●	●	●	●	●	●	●	●	●	●	●	●	●	●	●	●	●	●	●	●	●	●	●	●	●	●	●	●	●	●	●	●	●	●	●				
2013/8/25 3:05	大雨警報	浸	浸	浸	浸	浸	浸	浸	浸			浸	土浸	土浸	土浸	土浸	土浸	土浸	土浸	土浸	土浸	土浸										浸						浸																		
	洪水警報	●	●	●	●	●	●	●	●			●	●	●	●	●	●	●	●	●	●	●	●								●						●																			
	大雨注意報										○	○											○	○	○	○	○	○	○	○	○	○	○	○	○	○	○	○	○	○	○	○	○	○	○	○	○	○	○	○	○	○				
	雷注意報	○	○	○	○	○	○	○	○	○	○	○	○	○	○	○	○	○	○	○	○	○	○	○	○	○	○	○	○	○	○	○	○	○	○	○	○	○	○	○	○	○	○	○	○	○	○	○	○	○	○	○	○			
	洪水注意報										○	○							○					○	○	○	○	○	○	○	○	○	○	○	○	○	○	○	○	○	○	○	○	○	○	○	○	○	○	○	○	○	○			
2013/8/25 12:16	大雨警報								解				解		解																解					解																				
	洪水警報																														解					解																				
	大雨注意報	▼	▼	▼	▼	▼	▼	▼	▼		○	解	▼	▼		▼	▼		▼	▼	▼	▼	解	解	解	解	解	解	解	解	解	解	解	解	解	解	解	解	解	解	解	解	解	解	解	解	解	解	解	解	解	解	解	解		
	雷注意報	○	○	○	○	○	○	○	○	○	○	○	○	○	○	○	○	○	○	○	○	○	○	○	○	○	○	○	○	○	○	○	○	○	○	○	○	○	○	○	○	○	○	○	○	○	○	○	○	○	○	○	○	○	○	○
洪水注意報	▼	▼	▼	▼	▼	▼	▼	▼	○	○	▼	▼	▼	▼	▼	▼	▼	○	▼	▼	▼	▼	解	解	解	解	解	解	解	解	解	解	解	解	解	解	解	解	解	解	解	解	解	解	解	解	解	解	解	解	解	解	解	解	解	
2013/8/25 15:57	大雨注意報	解	解	解	解	解	解	解	解	解	解	解	解	解	解	解	解	解	解	解	解	解	解	解	解	解	解	解	解	解	解	解	解	解	解	解	解	解	解	解	解	解	解	解	解	解	解	解	解	解	解	解	解	解	解	
	雷注意報	解	解	解	解	解	解	解	解	解	解	解	解	解	解	解	解	解	解	解	解	解	解	解	解	解	解	解	解	解	解	解	解	解	解	解	解	解	解	解	解	解	解	解	解	解	解	解	解	解	解	解	解	解	解	解
	洪水注意報	解	解	解	解	解	解	解	解	解	解	解	解	解	解	解	解	解	解	解	解	解	解	解	解	解	解	解	解	解	解	解	解	解	解	解	解	解	解	解	解	解	解	解	解	解	解	解	解	解	解	解	解	解	解	解

○指定河川洪水予報

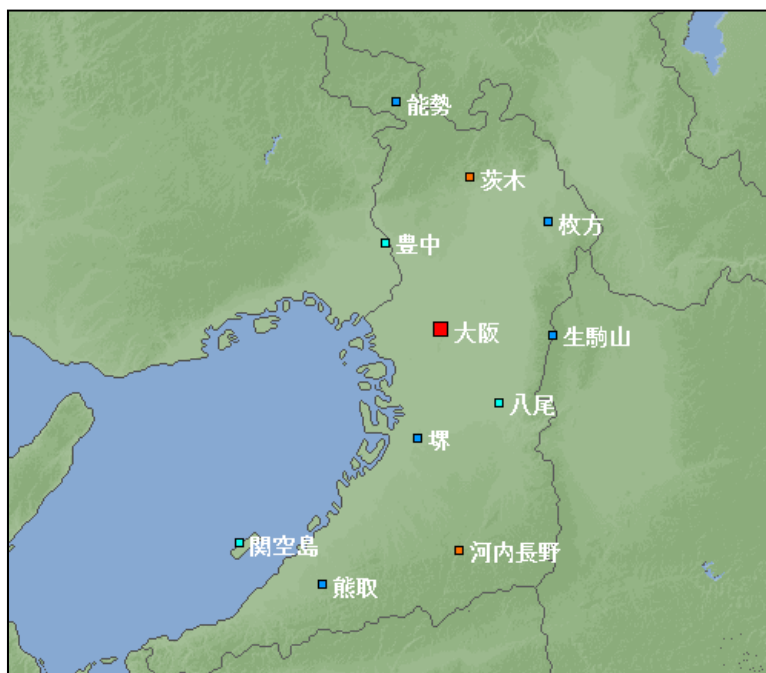
淀川水系寝屋川流域(大阪府・大阪管区气象台 共同発表)

月 日	時刻		標 題
8 月 25 日	12 時 05 分	第1号	淀川水系寝屋川流域はん濫注意情報
	13 時 50 分	第2号	淀川水系寝屋川流域はん濫注意情報解除

○大阪府気象情報

月 日	時刻	標 題
8 月 24 日	16 時 05 分	大雨と突風及び落雷に関する大阪府気象情報 第7号
8 月 25 日	3 時 25 分	大雨と突風及び落雷に関する大阪府気象情報 第8号
	10 時 48 分	大雨と突風及び落雷に関する大阪府気象情報 第9号
	12 時 30 分	大雨と突風及び落雷に関する大阪府気象情報 第10号

気象観測所配置図(大阪府)



シンボル	観測所の種類	観測要素
■	气象台	気温・降水量・風向風速・日照時間・積雪深・湿度・気圧
■	地域気象観測所(アメダス)	降水量
■	地域気象観測所(アメダス)	気温・降水量・風向風速
■	地域気象観測所(アメダス)	気温・降水量・風向風速・日照時間

(注) この資料は速報として取り急ぎまとめたもので、後日内容の一部訂正や追加をすることがあります。