

令和6年4月17日23時14分頃の豊後水道の地震について（第1号）

平常時より地震が多い状況が継続しており、現状程度の地震活動は当分続くと考えられます。

【防災上の留意事項】

今回の地震で揺れの強かった地域では、家屋の倒壊や土砂災害などの危険性が高まっていますので、復旧作業などを行う場合には、地震活動や降雨の状況に十分注意してください。

日本国内では、いつどこで強い揺れを伴う地震が発生してもおかしくありませんので、日頃からの地震への備えを心がけてください。

【地震活動の状況】

豊後水道の地震活動は、17日の地震発生当初は活発でしたが、時間の経過とともに低下し、今回の地震と同程度の地震が発生する可能性は、地震発生当初に比べ低くなりました。

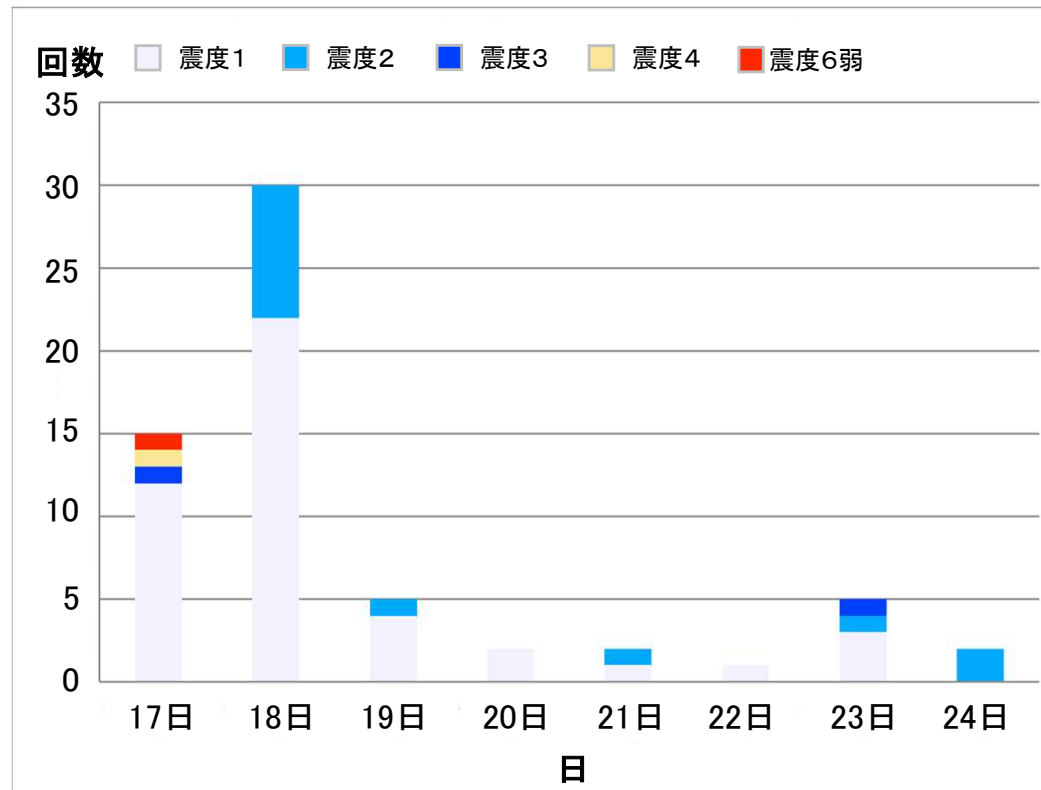
しかし、この3日間（4月22日から4月24日）で震度1以上を観測した地震は8回発生するなど、平常時より地震が多い状況が継続しており、現状程度の地震活動は当分続くと考えられます。

震度1以上の地震の発生状況

【最大震度別・日別地震回数表】
（4月17日23時～4月24日）

日別	最大震度別回数									震度1以上を観測した回数		
	1	2	3	4	5弱	5強	6弱	6強	7	回数	累計	
4/17 23時-24時	12	0	1	1	0	0	1	0	0	0	15	15
4/18 00時-24時	22	8	0	0	0	0	0	0	0	0	30	45
4/19 00時-24時	4	1	0	0	0	0	0	0	0	0	5	50
4/20 00時-24時	2	0	0	0	0	0	0	0	0	0	2	52
4/21 00時-24時	1	1	0	0	0	0	0	0	0	0	2	54
4/22 00時-24時	1	0	0	0	0	0	0	0	0	0	1	55
4/23 00時-24時	3	1	1	0	0	0	0	0	0	0	5	60
4/24 00時-24時	0	2	0	0	0	0	0	0	0	0	2	62
総計	45	13	2	1	0	0	1	0	0	-	62	

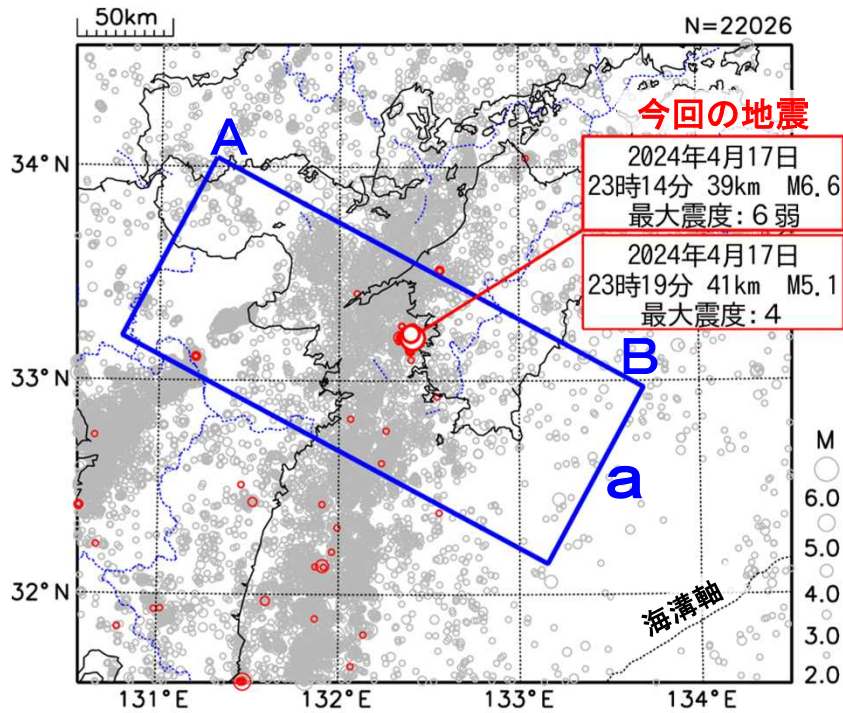
【最大震度別地震回数（日別）】



※掲載している地震回数は速報値であり、後日の調査で変更になることがある。

地震活動の状況

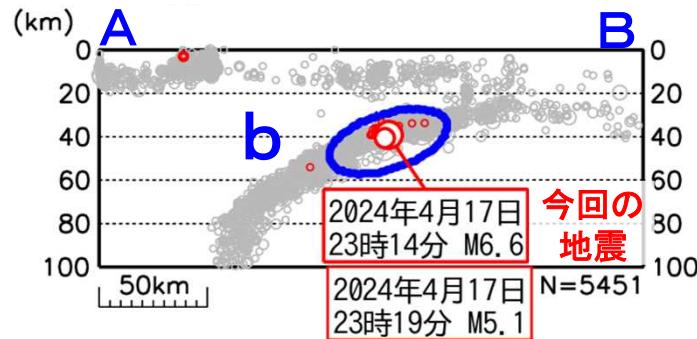
- 4月17日23時14分に、豊後水道の深さ39kmで M6.6の地震が発生し、愛媛県愛南町及び高知県宿毛市で震度6弱を観測
- この地震の震源付近では地震活動が活発となり、同日23時19分にM5.1の地震(最大震度4)が発生するなど、震度1以上を観測した地震が62回(震度6弱:1回、震度4:1回、震度3:2回、震度2:13回、震度1:45回)発生
- 地震活動は減衰してきているものの、平常時より地震が多い状況が継続



震央分布図

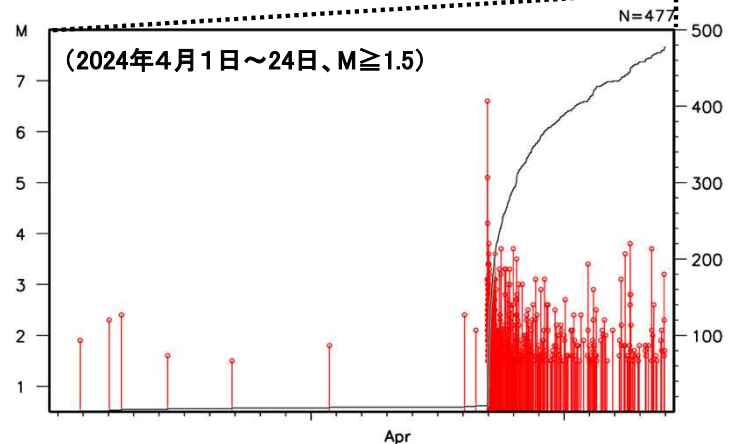
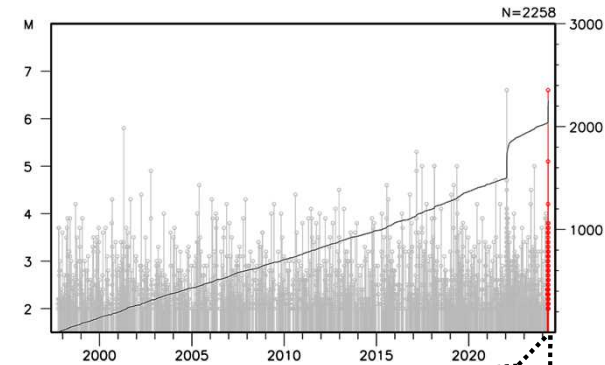
(1997年10月1日～2024年4月24日、M \geq 2.0、深さ0～100km)

2024年4月の地震を赤色で表示



領域a内の断面図

表示している震源は速報値を含むため、誤差の大きなものが表示されることがある。



領域b内の地震活動経過図及び回数積算図

2024年4月の地震を赤色で表示