

## 3月の天候

2021年（令和3年）3月の特徴：

○北・東・西日本の気温は記録的に高かった

北からの寒気の流れ込みは弱く、暖かい空気に覆われたため、気温は全国的にかなり高く、北・東・西日本では、1946年の統計開始以来3月として最も高い記録を更新した。

○降水量は北日本太平洋側でかなり多く、東日本太平洋側で多かった

低気圧が本州付近を発達しながらたびたび通過したため、降水量は、北日本太平洋側でかなり多く、東日本太平洋側で多かった。

○西日本日本海側の日照時間はかなり多かった

移動性高気圧に覆われやすかったため、北日本から西日本の日照時間は東日本太平洋側を除いて多く、西日本日本海側ではかなり多かった。

○沖縄・奄美では、降水量は少なく、日照時間はかなり多かった

湿った空気の影響を受けにくく、高気圧に覆われる日が多かったため、沖縄・奄美では降水量は少なく、日照時間はかなり多かった。

### 1 概況

本州付近を低気圧と高気圧が交互に通過したため、全国的に天気は数日の周期で変わった。12日から14日にかけてと21日及び28日頃はそれぞれ低気圧が本州付近を発達しながら通過した影響で、北・東・西日本太平洋側を中心に大雨となった所があった。月降水量は、北日本太平洋側でかなり多く、東日本太平洋側で多かった。一方、低気圧の通過後は移動性高気圧に覆われやすかったため、北日本から西日本にかけての月間日照時間は、東日本太平洋側で平年並の他は多く、西日本日本海側ではかなり多かった。

沖縄・奄美では、湿った空気の影響を受けにくく、高気圧に覆われる日が多かったため、月降水量は少なく、月間日照時間はかなり多かった。

気温は、北からの寒気の流れ込みが弱く、暖かい空気に覆われやすかったため、全国的にかなり高く、北・東・西日本ではそれぞれ平年差+3.0℃、+3.4℃、+2.9℃となり、1946年の統計開始以来3月として最も高い記録を更新した。

## 2 気温、降水量、日照時間等の気候統計値

### (1) 平均気温

全国的にかなり高かった。宮古（岩手県）、東京（東京都）、佐賀（佐賀県）等、126 地点で月平均気温の高い方からの 1 位の値を更新し、札幌（北海道）、西郷（島根県）等、5 地点で月平均気温の高い方から 1 位タイの値を記録した。

### (2) 降水量

北日本太平洋側でかなり多く、東日本太平洋側で多かった。白河（福島県）、尾鷲（三重県）等、4 地点で月降水量の多い方からの 1 位の値を更新した。一方、東日本日本海側と沖縄・奄美で少なかった。北日本日本海側と西日本では平年並だった。

### (3) 日照時間

西日本日本海側と沖縄・奄美でかなり多く、北日本、東日本日本海側、西日本太平洋側で多かった。東日本太平洋側では平年並だった。

### (4) 降雪・積雪

降雪の深さ月合計は全国的にかなり少なかった。

月最深積雪は小さい地点が多かった。岩見沢（北海道）で月最深積雪の大きい方からの 1 位の値を更新した。

### 地域平均平年差（比）と階級（2021年3月）

|             | 気温<br>平年差 | 降水量<br>平年比 | 日照時間<br>平年比 | 降雪量<br>平年比 |      | 気温<br>平年差 | 降水量<br>平年比 | 日照時間<br>平年比 | 降雪量<br>平年比 |          |        |
|-------------|-----------|------------|-------------|------------|------|-----------|------------|-------------|------------|----------|--------|
|             | °C (階級)   | % (階級)     | % (階級)      | % (階級)     |      | °C (階級)   | % (階級)     | % (階級)      | % (階級)     |          |        |
| 北日本         | 3.0 (+)*  | 135 (+)*   | 109 (+)     | 33 (-)*    | 北海道  | 2.8 (+)*  | 130 (+)    | 109 (+)     | 55 (-)*    |          |        |
|             |           | 日 103 (O)  | 日 114 (+)   | 日 30 (-)*  |      |           | 日 115 (+)  | 日 47 (-)*   |            |          |        |
|             |           | 太 162 (+)* | 太 105 (+)   | 太 35 (-)*  |      |           | 才 105 (O)  | 才 64 (-)*   |            |          |        |
| 東日本         | 3.4 (+)*  | 123 (+)    | 111 (+)     | 1 (-)*     | 東北   | 3.3 (+)*  | 142 (+)*   | 109 (+)     | 2 (-)*     |          |        |
|             |           | 日 76 (-)   | 日 120 (+)   | 日 0 (-)*   |      |           | 日 116 (O)  | 日 113 (+)   | 日 3 (-)*   |          |        |
|             |           | 太 135 (+)  | 太 108 (O)   | 太 1 (-)*   |      |           | 太 159 (+)* | 太 107 (+)   | 太 0 (-)*   |          |        |
| 西日本         | 2.9 (+)*  | 98 (O)     | 116 (+)     | 0 (-)*     | 関東甲信 | 3.7 (+)*  | 127 (+)    | 109 (+)     | 1 (-)*     |          |        |
|             |           | 日 95 (O)   | 日 120 (+)*  | 日 0 (-)*   |      |           | 北陸         | 2.8 (+)*    | 76 (-)     | 120 (+)  | 0 (-)* |
|             |           | 太 101 (O)  | 太 112 (+)   | 太 0 (-)    |      |           | 東海         | 3.3 (+)*    | 147 (+)*   | 107 (O)  | 1 (-)* |
| 沖縄・奄美       | 1.7 (+)*  | 67 (-)     | 136 (+)*    |            | 近畿   | 3.0 (+)*  | 116 (+)    | 121 (+)*    | 0 (-)*     |          |        |
|             |           |            |             |            |      |           | 日 105 (O)  | 日 125 (+)*  | 日 0 (-)*   |          |        |
|             |           |            |             |            |      |           | 太 120 (+)  | 太 119 (+)   | 太 0 (-)    |          |        |
| 中国          | 2.7 (+)*  |            |             |            | 九州北部 | 3.1 (+)*  | 92 (O)     | 124 (+)*    | 0 (-)*     |          |        |
|             |           |            |             |            |      |           | 陰 96 (O)   | 陰 130 (+)*  | 陰 0 (-)*   |          |        |
|             |           |            |             |            |      |           | 陽 88 (O)   | 陽 117 (+)   | 陽 0 (-)    |          |        |
| 九州南部<br>・奄美 | 2.5 (+)*  |            |             |            | 四国   | 3.0 (+)*  | 100 (O)    | 108 (+)     |            |          |        |
|             |           |            |             |            |      |           | 九州南部       | 3.1 (+)*    | 94 (O)     | 115 (+)  | 0 (-)* |
|             |           |            |             |            |      |           | 本 2.7 (+)* | 本 90 (O)    | 本 111 (O)  |          |        |
| 沖縄          | 1.6 (+)*  |            |             |            | 奄美   | 1.9 (+)*  | 本 92 (O)   | 本 107 (O)   | 本          |          |        |
|             |           |            |             |            |      |           | 奄 1.9 (+)* | 奄 83 (-)    | 奄 131 (+)  | 奄        |        |
|             |           |            |             |            |      |           | 沖繩         | 1.6 (+)*    | 61 (-)     | 138 (+)* |        |

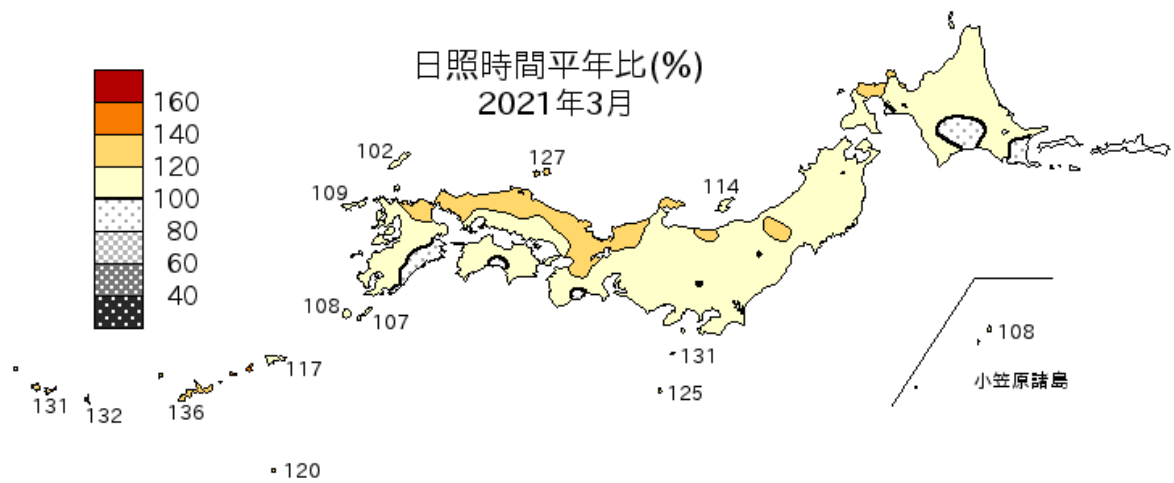
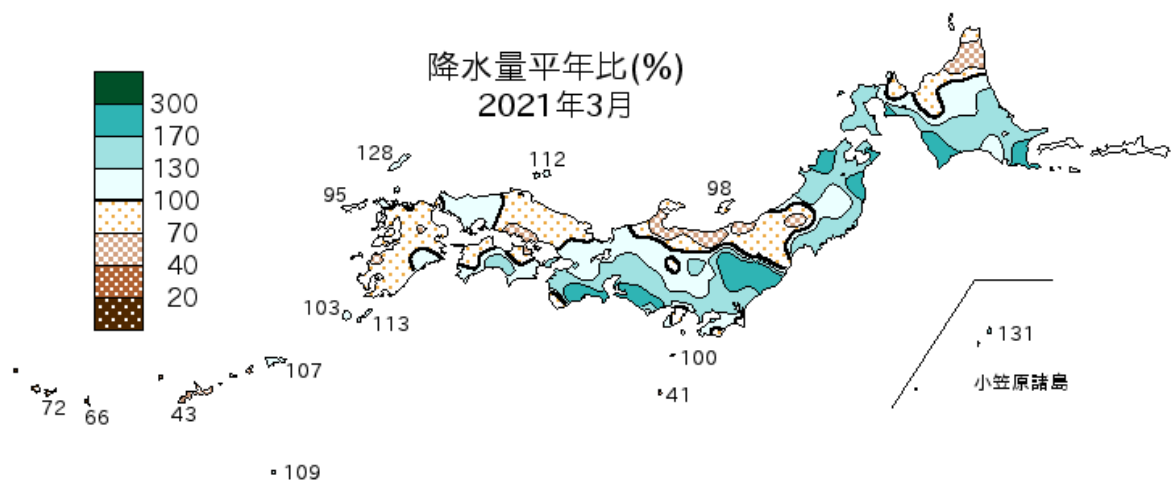
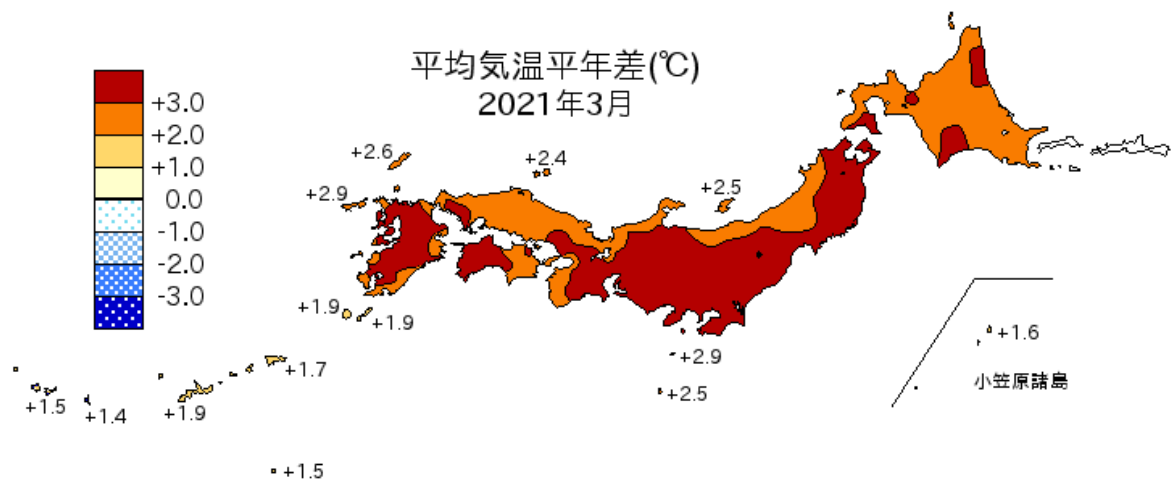
階級表示 -:低い(少ない) O:平年並 +:高い(多い)  
\*はかなり低い(少ない)、かなり高い(多い)を表す

地域表示 日:日本海側 陰:山陰 本:本土(九州南部)  
才:オホーツク海側 陽:山陽 奄:奄美  
太:太平洋側

(注)・基礎となるデータは全国の気象台等での観測値で、観測所数は153地点である。

- ・「低い(少ない)」「平年並」「高い(多い)」の階級は、1981~2010年における30年間の観測値をもとに、これらが等しい割合で各階級に振り分けられる(各階級が10個ずつになる)ように決めている。また、値が1981~2010年の観測値の下位または上位10%に相当する場合には、「かなり低い(少ない)」「かなり高い(多い)」と表現する。
- ・本文中の北・東・西日本の降水量・日照時間の特徴は、日本海側・太平洋側の階級に基づいて記述している。

平年差（比）図（2021年3月）



### 3 旬別の天候経過

**上旬：**低気圧と高気圧が日本付近を交互に通過したため、全国的に天気は数日の周期で変わった。2日は前線を伴った低気圧が発達しながら日本付近を通過した影響で、広い範囲で荒れた天気となった所があった。また、本州の南岸をたびたび低気圧が通過したため、東・西日本太平洋側では曇りや雨の日が多かった。一方、高気圧は北日本付近を通過することが多かったため、北日本では太平洋側を中心に晴れの日が多かった。気温は、北からの寒気の影響が弱く、暖かい空気に覆われる日が多かったため、全国的に高く、北・東・西日本ではかなり高かった。

**旬平均気温**は、北・東・西日本ではかなり高く、沖縄・奄美で高かった。

**旬降水量**は、北・西日本で多かった。一方、東日本日本海側で少なく、東日本太平洋側と沖縄・奄美で平年並だった。

**旬間日照時間**は、北日本太平洋側ではかなり多く、北・東日本日本海側で多かった。一方、東・西日本太平洋側で少なく、西日本日本海側と沖縄・奄美で平年並だった。

**中旬：**高気圧と低気圧が本州付近を交互に通過したため、北日本から西日本の天気は数日の周期で変わった。12日から14日にかけては、低気圧が発達しながら本州付近を通過したため、北・東・西日本太平洋側を中心に大雨となった所があった。沖縄・奄美では期間の前半に前線の影響で天気の崩れた日があった他は、高気圧に覆われて晴れた日が多かった。気温は、暖かい空気に覆われたため、全国的にかなり高かった。

**旬平均気温**は、全国的にかなり高かった。

**旬降水量**は、北・東日本太平洋側で多かった。一方、沖縄・奄美ではかなり少なく、北日本日本海側で少なかった。東日本日本海側と西日本では平年並だった。

**旬間日照時間**は、沖縄・奄美でかなり多く、北日本日本海側、東・西日本で多かった。北日本太平洋側では平年並だった。

**下旬：**低気圧と高気圧が本州付近を交互に通過したため、天気は全国的に数日の周期で変わった。21日は前線を伴った低気圧が日本海を通過し、また28日から29日にかけては、本州の南岸と日本海を前線を伴った低気圧がそれぞれ通過したため全国的に雨が降り、北・東・西日本太平洋側の所々で大雨となった。低気圧の通過後は移動性高気圧が西日本付近を通ることが多かったため、西日本日本海側では旬間日照時間がかなり多くなった。

気温は、暖かい空気に覆われる日が多く、また日本海の低気圧に向かって南から暖かい空気がたびたび流れ込んだ影響で本州で夏日を観測するなど、北日本から西日本にかけてかなり高く、北・東・西日本では平年差がそれぞれ+4.5℃、+4.2℃、+2.8℃となり、1961年の統計開始以来3月下旬として最も高くなった。

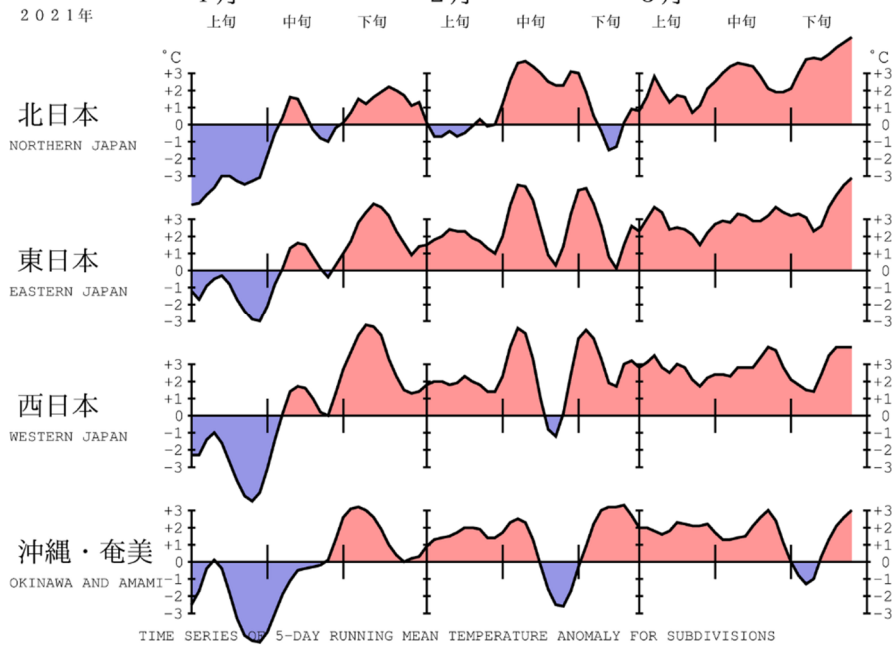
**旬平均気温**は、北・東・西日本でかなり高く、沖縄・奄美で高かった。

**旬降水量**は、北日本太平洋側ではかなり多く、東日本太平洋側で多かった。一方、東日本日本海側で少なく、北・西日本日本海側、西日本太平洋側、沖縄・奄美で平年並だった。

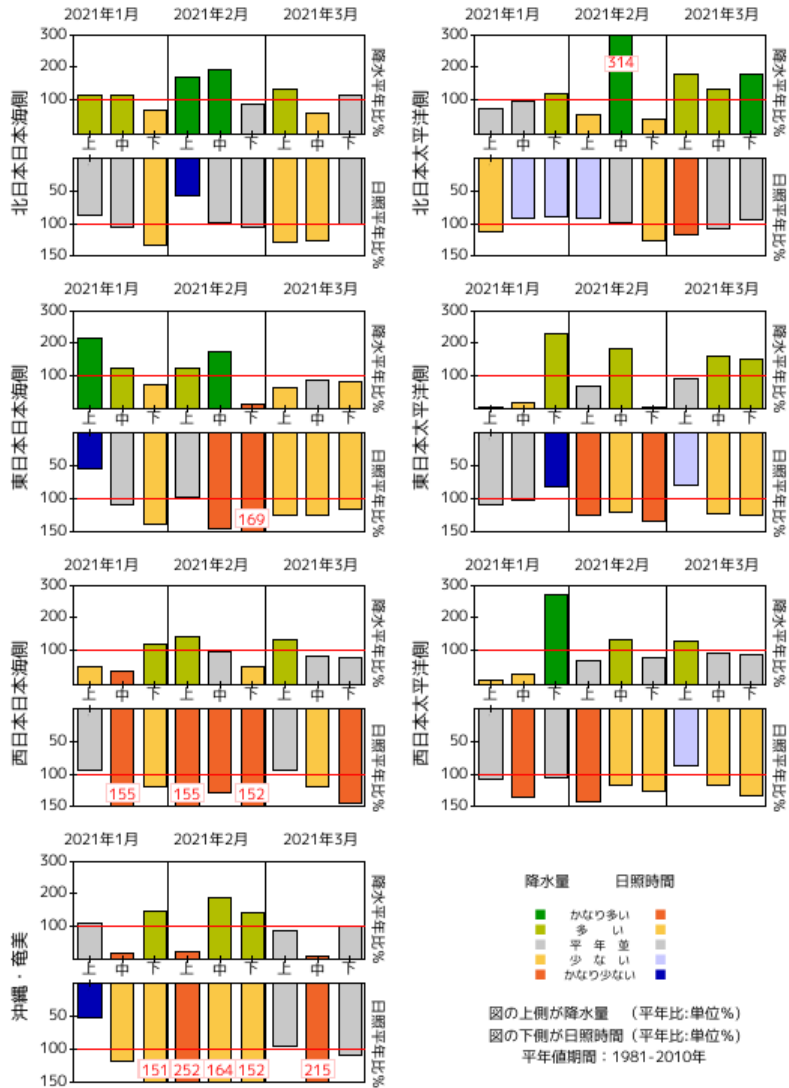
**旬間日照時間**は、西日本日本海側でかなり多く、東日本、西日本太平洋側で多かった。北日本と沖縄・奄美では平年並だった。

### 地域平均気温平年差の経過（5日移動平均）

2021年

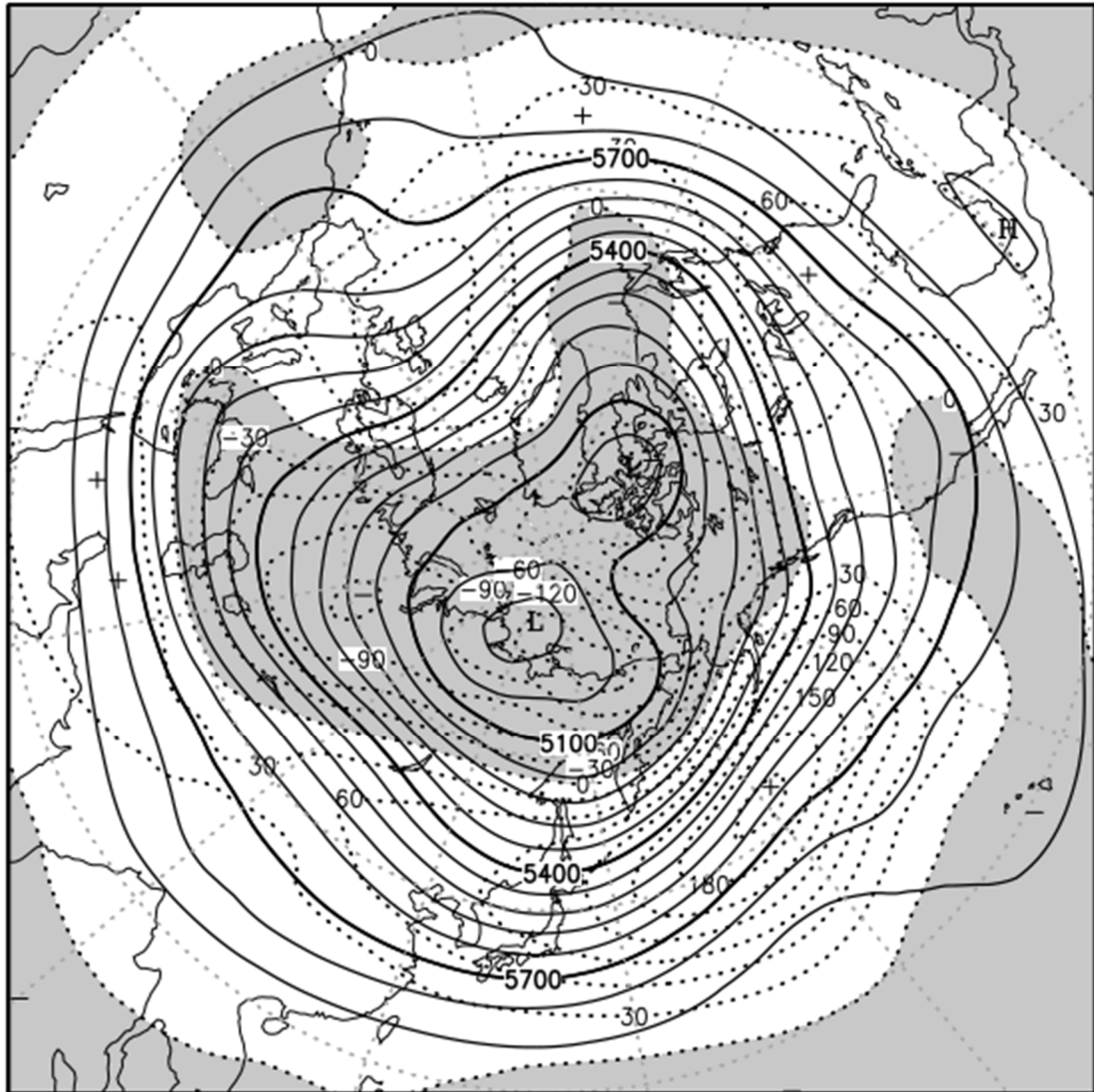


### 旬降水量および旬間日照時間の地域平均平年比の時系列



## 4 大気の流れの特徴

500hPa 天気図：本州付近はアリューシャンの南を中心とした東西に広く平年より高度の高い領域に覆われた。一方、シベリア付近には極渦の一部があって、平年より高度が低くなった。このため、日本付近は北からの寒気が流れ込みにくく、暖かい空気に覆われやすかった。



2021年3月の500hPa高度・偏差（等値線間隔 実況（実線）60m、偏差（破線）30m）  
陰影域は負偏差

## 5 全国気候表 2021年3月

| 地点名       | 平均気温(平年差) 階級 |           | 降水量(平年比) 階級 |          | 降水日数<br>≥1mm | 日照時間(平年比) 階級 |         | 降雪深さ(平年値) 階級 |          | 最深積雪(平年値) 階級 |          |
|-----------|--------------|-----------|-------------|----------|--------------|--------------|---------|--------------|----------|--------------|----------|
|           | (°C)         | (°C)      | (mm)        | (%)      |              | (h)          | (%)     | (cm)         | (cm)     | (cm)         | (cm)     |
| 札幌        | 3.8          | (+3.2) +* | 79.5        | (102) ○  | 11           | 161.7        | (110) + | 50           | (98) -*  | 79           | (81) ○   |
| 稚内        | 1.4          | (+2.4) +* | 37.0        | (74) -   | 10           | 157.0        | (113) + | 60           | (102) -  | 81]          | (68) ○   |
| (統計日数:30) |              |           |             |          |              |              |         |              |          |              |          |
| 北見枝幸      | 1.1          | (+3.1) +* | 31.0        | (46) -*  | 9            | 175.5        | (120) + | 60           | (114) -* | 77           | (101) -  |
| 旭川        | 1.2          | (+3.0) +* | 67.0        | (124) ○  | 11           | 169.8        | (114) + | 59           | (111) -* | 109          | (85) +   |
| 留萌        | 2.1          | (+2.5) +* | 41.0        | (78) ○   | 7            | 157.1        | (119) + | 41           | (109) -* | 81           | (72) ○   |
| 羽幌        | 1.9          | (+2.5) +* | 38.0        | (62) -   | 9            | 143.6        | (104) ○ | 34           | (94) -*  | 81           | (91) -   |
| 岩見沢       | 1.9          | (+2.8) +* | 49.5        | (87) ○   | 9            | 179.5        | (111) + | 47           | (89) -   | 195          | (102) +* |
| 倶知安       | 1.6          | (+3.0) +* | 85.0        | (91) ○   | 15           | 142.1)       | (116) + | 89           | (148) -* | 236          | (174) +* |
| 小樽        | 3.0          | (+2.5) +* | 81.0        | (97) ○   | 14           | 157.9        | (122) + | 54           | (107) -* | 104          | (108) ○  |
| 寿都        | 3.4          | (+2.4) +* | 79.5        | (135) +  | 14           | 144.0        | (128) + | 51)          | (79) -   | 93]          | (54) +*  |
| (統計日数:30) |              |           |             |          |              |              |         |              |          |              |          |
| 網走        | 1.0          | (+2.9) +* | 57.0        | (131) +  | 9            | 175.5        | (102) ○ | 57           | (66) -   | 70           | (47) +   |
| 紋別        | 1.1          | (+2.9) +* | 55.0        | (141) +  | 10           | 182.9        | (113) + | 55           | (92) -   | 69           | (50) +   |
| 雄武        | 0.7          | (+3.1) +* | 41.5        | (103) ○  | 10           | 183.9        | (114) + | 52           | (90) -   | 71           | (62) ○   |
| 釧路        | 1.6          | (+2.5) +* | 74.5        | (128) +  | 7            | 201.7        | (101) ○ | 11           | (43) -   | 24           | (25) ○   |
| 根室        | 1.3          | (+2.6) +* | 148.0       | (282) +* | 10           | 180.3        | (94) -  | 27           | (50) -   | 24           | (22) ○   |
| 帯広        | 2.0          | (+3.0) +* | 59.0        | (139) +  | 7            | 211.1        | (97) -  | 55           | (42) +   | 67           | (46) +   |
| 広尾        | 3.0          | (+3.5) +* | 169.0       | (185) +* | 12           | 195.9        | (105) ○ | 44           | (100) -  | 62           | (82) -   |
| 室蘭        | 3.7          | (+2.8) +* | 96.5        | (200) +* | 10           | 175.2        | (96) ○  | 30           | (36) ○   | 22           | (16) +   |
| 苫小牧       | 2.6          | (+2.5) +* | 78.5        | (151) +  | 9            | 173.8        | (105) + | 31           | (27) +   | 25           | (15) +   |
| 浦河        | 3.2          | (+2.7) +* | 101.5       | (207) +* | 9            | 194.3        | (100) ○ | 4            | (22) -*  | 2            | (10) -*  |
| 函館        | 4.7          | (+3.3) +* | 89.0        | (150) +* | 16           | 165.3        | (105) + | 8            | (53) -*  | 24           | (29) ○   |
| 江差        | 5.4          | (+2.9) +* | 93.5        | (151) +* | 15           | 137.1        | (108) + | 2            | (44) -*  | 2            | (16) -*  |
| 青森        | 5.4          | (+3.0) +* | 98.0        | (140) +  | 10           | 140.7        | (108) ○ | 9            | (76) -*  | 65           | (80) ○   |
| 深浦        | 5.9          | (+3.0) +* | 154.0       | (197) +* | 11           | 112.7        | (102) ○ | -            | (40) -*  | 1            | (26) -*  |
| むつ        | 5.1          | (+3.3) +* | 140.5       | (171) +* | 15           | 157.0        | (107) + | 4            | (89) -*  | 29           | (49) -   |
| 八戸        | 6.3          | (+3.6) +* | 96.0        | (185) +* | 8            | 167.8        | (100) ○ | -            | (47) -*  | -            | (19) -*  |
| 秋田        | 6.5)         | (+2.9) +* | 155.5       | (161) +* | 12           | 131.7)       | (106) ○ | 2            | (43) -*  | 2            | (17) -*  |



| 地点名     | 平均気温(平年差) 階級 |           | 降水量(平年比) 階級 |          | 降水日数<br>≥1mm | 日照時間(平年比) 階級 |          | 降雪深さ(平年値)階級 |          | 最深積雪(平年値)階級 |         |
|---------|--------------|-----------|-------------|----------|--------------|--------------|----------|-------------|----------|-------------|---------|
|         | (°C)         | (°C)      | (mm)        | (%)      |              | (h)          | (%)      | (cm)        | (cm)     | (cm)        | (cm)    |
| 盛岡      | 5.7          | (+3.5) +* | 86.5        | (107) ○  | 8            | 167.6        | (104) +  | -           | (46) -*  | -           | (21) -* |
| 大船渡     | 7.4          | (+3.6) +* | 151.0       | (154) +  | 8            | 174.9        | (111) +  | -           | (13) -*  | -           | (6) -*  |
| 宮古      | 7.2          | (+3.9) +* | 124.0       | (151) +  | 7            | 183.2        | (103) ○  | -           | (40) -*  | -           | (19) -* |
| 仙台      | 8.6          | (+3.7) +* | 107.5       | (158) +  | 7            | 193.8        | (109) +  | -           | (14) -*  | -           | (7) -*  |
| 石巻      | 7.4          | (+3.3) +* | 114.0       | (160) +  | 9            | 199.4        | (108) +  | -           | (11) -*  | -           | (8) -*  |
| 山形      | 6.5          | (+3.0) +* | 47.5        | (69) -   | 6            | 174.9        | (125) +* | -           | (57) -*  | 3           | (24) -* |
| 新庄      | 4.2          | (+2.0) +* | 71.0        | (61) -   | 10           | 127.9        | (114) +  | 4           | (126) -* | 101         | (92) ○  |
| 酒田      | 7.4          | (+2.8) +* | 118.5       | (111) ○  | 11           | 140.0        | (119) +  | -           | (35) -*  | -           | (13) -* |
| 福島      | 9.1          | (+3.8) +* | 59.5        | (79) ○   | 6            | 188.7        | (108) +  | -           | (24) -*  | -           | (9) -*  |
| 若松      | 6.6          | (+3.3) +* | 54.5        | (76) -   | 8            | 165.2        | (120) +* | 2           | (66) -*  | 15          | (28) ○  |
| 白河      | 7.9          | (+4.0) +* | 176.0       | (225) +* | 7            | 192.0        | (109) +  | -           | (27) -*  | -           | (10) -* |
| 小名浜     | 10.6         | (+4.0) +* | 216.0       | (201) +* | 7            | 200.0        | (108) +  |             | ( )      |             | ( )     |
| 水戸      | 10.7         | (+4.0) +* | 141.0       | (131) +  | 7            | 187.0        | (108) ○  | -           | (2) ○    | -           | (2) -   |
| 館野(つくば) | 11.1         | (+4.0) +* | 149.0       | (150) +* | 8            | 181.7        | (106) ○  | -           | (2) ○    | -           | (2) ○   |
| 宇都宮     | 10.6         | (+3.8) +* | 176.5       | (200) +* | 9            | 198.2        | (105) ○  | -           | (5) -    | -           | (3) -   |
| 日光      | 3.2          | (+3.9) +* | 224.0       | (205) +* | 9            | 208.2        | (111) +  | 1           | (113) -* | 1           | (34) -* |
| 前橋      | 10.8         | (+3.5) +* | 72.0        | (117) +  | 6            | 210.8        | (102) ○  | -           | (4) -    | -           | (3) -   |
| 熊谷      | 11.6         | (+3.7) +* | 100.0       | (142) +  | 6            | 207.3        | (106) ○  | -           | (3) ○    | -           | (2) -   |
| 秩父      | 9.5          | (+3.4) +* | 77.5        | (109) ○  | 4            | 181.1        | (99) ○   | -           | (13) -   | -           | (7) -   |
| 東京      | 12.8         | (+4.1) +* | 173.0       | (147) +  | 7            | 193.2        | (118) +  | -           | (1) ○    | -           | (1) -   |
| 大島      | 13.5         | (+3.6) +* | 198.0       | (77) ○   | 10           | 168.8        | (114) ○  |             | ( )      |             | ( )     |
| 三宅島     | 14.8         | (+2.9) +* | 274.5       | (100) ○  | 14           | 165.0        | (131) +  |             | ( )      |             | ( )     |
| 八丈島     | 14.7         | (+2.5) +* | 127.0       | (41) -*  | 12           | 152.4        | (125) +  |             | ( )      |             | ( )     |
| 父島      | 20.8         | (+1.6) +* | 101.0       | (131) +  | 10           | 166.8        | (108) +  |             | ( )      |             | ( )     |

| 地点名 | 平均気温(平年差) 階級 |           | 降水量(平年比) 階級 |          | 降水日数<br>≥1mm | 日照時間(平年比) 階級 |         | 降雪深さ(平年値)階級 |         | 最深積雪(平年値)階級 |         |
|-----|--------------|-----------|-------------|----------|--------------|--------------|---------|-------------|---------|-------------|---------|
|     | (°C)         | (°C)      | (mm)        | (%)      |              | (h)          | (%)     | (cm)        | (cm)    | (cm)        | (cm)    |
| 千葉  | 13.2         | (+4.3) +* | 129.5       | (118) ○  | 10           | 174.0        | (109) ○ | -           | (1) ○   | -           | (1) ○   |
| 銚子  | 13.2         | (+4.1) +* | 141.0       | (89) ○   | 10           | 174.5        | (108) ○ | -           | (0)     | -           | (0)     |
| 館山  | 13.1         | (+3.6) +* | 199.0       | (120) +  | 11           | 165.5        | (108) ○ |             | ( )     |             | ( )     |
| 勝浦  | 13.3         | (+3.8) +* | 163.0       | (88) ○   | 10           | 171.0        | (112) + |             | ( )     |             | ( )     |
| 横浜  | 13.2         | (+4.1) +* | 219.0       | (156) +* | 8            | 191.1        | (120) + | -           | (1) ○   | -           | (1) -   |
| 長野  | 7.4          | (+3.6) +* | 54.5        | (92) ○   | 6            | 187.5        | (111) + | 3           | (27) -* | 2           | (10) -* |
| 松本  | 7.6          | (+3.7) +* | 79.5        | (100) ○  | 8            | 193.4        | (105) ○ | 1           | (17) -  | 1           | (10) -  |
| 諏訪  | 7.0)         | (+3.6) +* | 84.5        | (94) ○   | 8            | 199.4)       | (104) ○ | -           | (15) -* | -           | (8) -*  |
| 軽井沢 | 3.7          | (+3.2) +* | 104.5       | (154) +  | 7            | 211.9)       | (114) + | -           | (35) -* | -           | (23) -* |
| 飯田  | 9.1          | (+3.5) +* | 181.5       | (133) +  | 11           | 200.2        | (112) + | -           | (6) -   | -           | (4) -   |
| 甲府  | 11.5         | (+3.5) +* | 102.0       | (116) +  | 6            | 198.1        | (100) - | -           | (4) -   | -           | (3) -   |
| 河口湖 | 7.4          | (+3.8) +* | 150.0       | (147) +  | 9            | 186.1        | (106) ○ | -           | (26) -* | -           | (18) -* |
| 静岡  | 13.6         | (+3.3) +* | 399.0       | (184) +* | 9            | 180.1        | (101) ○ | -           | (0)     | -           | (-)     |
| 浜松  | 13.3         | (+3.4) +* | 306.0       | (205) +* | 8            | 198.0        | (100) ○ |             | ( )     |             | ( )     |
| 御前崎 | 13.6         | (+3.5) +* | 165.0       | (96) ○   | 10           | 204.5        | (110) ○ |             | ( )     |             | ( )     |
| 三島  | 13.1         | (+3.6) +* | 164.5       | (100) ○  | 11           | 178.8        | (111) + |             | ( )     |             | ( )     |
| 石廊崎 | 13.6         | (+3.0) +* | 169.5       | (112) ○  | 11           | 197.4        | (114) + |             | ( )     |             | ( )     |
| 網代  | 12.9         | (+3.4) +* | 90.5)       | (58) -*  | 7)           | 173.1        | (116) + |             | ( )     |             | ( )     |
| 名古屋 | 12.0         | (+3.3) +* | 203.5       | (167) +* | 9            | 192.8        | (102) ○ | -           | (0)     | -           | (0)     |
| 伊良湖 | 12.1         | (+3.1) +* | 224.0       | (186) +* | 9            | 198.1        | (103) ○ |             | ( )     |             | ( )     |
| 岐阜  | 11.8         | (+3.2) +* | 202.0       | (141) +* | 7            | 191.5        | (102) ○ | -           | (1) ○   | -           | (1) -   |
| 高山  | 6.7          | (+3.8) +* | 145.5       | (118) +  | 7            | 170.4        | (113) + | 1           | (54) -* | 1           | (22) -* |
| 津   | 11.5         | (+3.0) +* | 186.5       | (170) +* | 11           | 190.6        | (106) ○ | -           | (1) ○   | -           | (1) ○   |
| 上野  | 10.0         | (+3.2) +* | 112.5       | (112) +  | 9            | 168.8        | (117) + |             | ( )     |             | ( )     |
| 尾鷲  | 13.0         | (+3.1) +* | 612.0       | (242) +* | 13           | 182.4        | (99) ○  |             | ( )     |             | ( )     |
| 四日市 | 11.0         | (+3.4) +* | 207.5       | (170) +* | 10           | 178.2        | (103) ○ |             | ( )     |             | ( )     |

| 地点名                      | 平均気温(平年差) 階級 |           | 降水量(平年比) 階級 |            | 降水日数<br>≥1mm | 日照時間(平年比) 階級 |            | 降雪深さ(平年値)階級 |           | 最深積雪(平年値)階級 |           |
|--------------------------|--------------|-----------|-------------|------------|--------------|--------------|------------|-------------|-----------|-------------|-----------|
|                          | (°C)         | (°C)      | (mm)        | (%)        |              | (h)          | (%)        | (cm)        | (cm)      | (cm)        | (cm)      |
| 新 潟<br>相 川<br>高 田        | 8.5          | (+2.8) +* | 77.5        | ( 69 ) -   | 8            | 152.5        | ( 114 ) +  | -           | ( 19 ) -* | -           | ( 11 ) -* |
|                          | 8.7          | (+2.5) +* | 90.0        | ( 98 ) ○   | 8            | 150.6        | ( 114 ) +  | -           | ( 11 ) -* | -           | ( 5 ) -*  |
|                          | 8.1          | (+2.7) +* | 96.5        | ( 50 ) -*  | 9            | 146.0        | ( 121 ) +  | 2           | ( 86 ) -* | 120         | ( 81 ) +  |
| 富 山<br>伏 木               | 9.6          | (+3.3) +* | 97.0        | ( 61 ) -*  | 12           | 143.1        | ( 109 ) +  | -           | ( 36 ) -* | -           | ( 21 ) -* |
|                          | 9.0          | (+2.8) +* | 72.0        | ( 52 ) -*  | 13           | 153.7        | ( 116 ) +  | -           | ( 25 ) -* | -           | ( 15 ) -* |
| 金 沢<br>輪 島               | 9.7          | (+2.8) +* | 114.0       | ( 72 ) -   | 10           | 170.4        | ( 121 ) +  | -           | ( 27 ) -* | -           | ( 15 ) -* |
|                          | 8.0          | (+2.3) +* | 103.0       | ( 77 ) -   | 11           | 158.5        | ( 124 ) +* | -           | ( 17 ) -* | -           | ( 8 ) -*  |
| 福 井<br>敦 賀               | 9.8          | (+3.0) +* | 162.0       | ( 103 ) ○  | 11           | 174.1        | ( 134 ) +* | -           | ( 25 ) -* | -           | ( 18 ) -* |
|                          | 10.7         | (+2.9) +* | 158.5       | ( 106 ) ○  | 10           | 162.7        | ( 131 ) +* | -           | ( 17 ) -* | -           | ( 13 ) -  |
| 彦 根                      | 9.8          | (+2.9) +* | 148.0       | ( 123 ) +  | 10           | 180.7        | ( 118 ) +  | -           | ( 6 ) -   | -           | ( 5 ) -*  |
| 京 都<br>舞 鶴               | 11.6         | (+3.2) +* | 143.0       | ( 126 ) +  | 7            | 194.1        | ( 132 ) +* | -           | ( 2 ) ○   | -           | ( 2 ) -   |
|                          | 9.8          | (+2.8) +* | 136.0       | ( 97 ) ○   | 9            | 146.3        | ( 127 ) +  | -           | ( 15 ) -* | -           | ( 8 ) -   |
| 大 阪                      | 12.2         | (+2.8) +* | 145.5       | ( 140 ) +  | 8            | 194.5        | ( 122 ) +* | -           | ( 0 )     | -           | ( 0 )     |
| 神 戸<br>豊 岡<br>姫 路<br>洲 本 | 12.3         | (+3.0) +* | 97.0        | ( 98 ) ○   | 8            | 197.1        | ( 120 ) +* | -           | ( 0 )     | -           | ( 0 )     |
|                          | 9.7          | (+3.0) +* | 138.5       | ( 94 ) ○   | 8            | 145.9        | ( 131 ) +* | -           | ( 23 ) -* | -           | ( 17 ) -* |
|                          | 11.0         | (+3.2) +* | 93.0        | ( 97 ) ○   | 7            | 191.0        | ( 115 ) +  |             | ( )       |             | ( )       |
|                          | 11.2         | (+3.0) +* | 190.5       | ( 170 ) +* | 9            | 200.8        | ( 116 ) +  |             | ( )       |             | ( )       |
| 奈 良                      | 11.0         | (+3.4) +* | 120.5       | ( 117 ) +  | 9            | 183.3        | ( 124 ) +* | -           | ( 1 ) ○   | -           | ( 1 ) -   |
| 和 歌 山<br>潮 岬             | 12.4         | (+2.9) +* | 130.0       | ( 135 ) +  | 10           | 200.7        | ( 117 ) +  | -           | ( 0 )     | -           | ( 0 )     |
|                          | 14.2         | (+2.8) +* | 138.5       | ( 76 ) -   | 11           | 196.3        | ( 106 ) ○  |             | ( )       |             | ( )       |
| 岡 山<br>津 山               | 11.3         | (+2.5) +* | 57.0        | ( 66 ) -   | 9            | 202.2        | ( 119 ) +* | -           | ( 1 ) ○   | -           | ( 1 ) ○   |
|                          | 9.3          | (+2.9) +* | 94.5        | ( 90 ) ○   | 9            | 176.8        | ( 116 ) +  | -           | ( 4 ) -   | -           | ( 3 ) -   |

| 地点名                   | 平均気温(平年差) 階級 |        | 降水量(平年比) 階級 |     | 降水日数<br>≥1mm | 日照時間(平年比) 階級 |     | 降雪深さ(平年値)階級 |       | 最深積雪(平年値)階級 |       |   |   |      |     |     |      |     |
|-----------------------|--------------|--------|-------------|-----|--------------|--------------|-----|-------------|-------|-------------|-------|---|---|------|-----|-----|------|-----|
|                       | (°C)         | (°C)   | (mm)        | (%) |              | (h)          | (%) | (cm)        | (cm)  | (cm)        | (cm)  |   |   |      |     |     |      |     |
| 広島<br>呉<br>福山         | 12.1         | (+3.0) | +           | *   | 142.5        | (115)        | ○   | 7           | 199.5 | (118)       | +     | * | - | (1)  | ○   | -   | (1)  | -   |
|                       | 12.0         | (+2.9) | +           | *   | 113.0        | (103)        | ○   | 7           | 198.5 | (116)       | +     |   |   | ( )  |     | ( ) |      |     |
|                       | 11.0         | (+3.0) | +           | *   | 56.5         | (67)         | -   | 8           | 198.5 | (118)       | +     | * |   | ( )  |     | ( ) |      |     |
| 松江<br>西郷<br>浜田        | 10.4         | (+2.8) | +           | *   | 124.5        | (94)         | ○   | 10          | 174.5 | (131)       | +     | * | - | (8)  | -   | -   | (5)  | -   |
|                       | 9.3          | (+2.4) | +           | *   | 133.5        | (112)        | ○   | 8           | 176.1 | (127)       | +     | * | - | (6)  | -   | -   | (5)  | -   |
|                       | 11.2         | (+2.5) | +           | *   | 127.5        | (104)        | ○   | 9           | 181.6 | (130)       | +     | * |   | ( )  |     | ( ) |      |     |
| 鳥取<br>米子<br>境         | 10.4         | (+2.9) | +           | *   | 129.5        | (91)         | ○   | 9           | 169.1 | (136)       | +     | * | - | (17) | -   | -   | (12) | -*  |
|                       | 10.3         | (+2.6) | +           | *   | 111.0        | (85)         | -   | 9           | 179.4 | (133)       | +     | * | - | (11) | -   | -   | (6)  | -   |
|                       | 10.6         | (+2.7) | +           | *   | 124.0        | (89)         | -   | 9           | 166.7 | (125)       | +     | * | - | (9)  | -   | -   | (6)  | -   |
| 徳島                    | 12.2         | (+2.6) | +           | *   | 105.0        | (111)        | ○   | 9           | 181.6 | (106)       | ○     |   | - | (0)  |     | -   | (0)  |     |
| 高松<br>多度津             | 12.1         | (+3.2) | +           | *   | 51.5         | (62)         | -   | 9           | 193.9 | (115)       | +     |   | - | (0)  |     | -   | (0)  |     |
|                       | 11.5         | (+2.6) | +           | *   | 66.0         | (78)         | -   | 10          | 200.8 | (116)       | +     |   |   | ( )  |     | ( ) |      |     |
| 松山<br>宇和島             | 12.7         | (+3.2) | +           | *   | 92.0         | (90)         | ○   | 7           | 194.9 | (117)       | +     |   | - | (0)  |     | -   | (0)  |     |
|                       | 13.7         | (+3.4) | +           | *   | 79.0         | (68)         | -   | 8           | 178.3 | (114)       | +     |   |   | ( )  |     | ( ) |      |     |
| 高知<br>宿毛<br>清水<br>室戸岬 | 13.9         | (+3.1) | +           | *   | 286.0        | (151)        | +   | *           | 8     | 182.1       | (99)  | ○ |   | -    | (0) |     | -    | (0) |
|                       | 14.1         | (+3.2) | +           | *   | 167.5        | (123)        | +   |             | 9     | 174.5       | (101) | ○ |   | ( )  |     | ( ) |      |     |
|                       | 15.5         | (+3.1) | +           | *   | 214.0        | (106)        | ○   | 11          | 181.8 | (100)       | ○     |   |   | ( )  |     | ( ) |      |     |
|                       | 13.3         | (+2.7) | +           | *   | 201.0        | (113)        | +   |             | 9     | 191.9       | (104) | ○ |   | ( )  |     | ( ) |      |     |
| 山口<br>下関<br>萩         | 11.7         | (+3.2) | +           | *   | 172.5        | (112)        | +   | 9           | 179.3 | (122)       | +     | * | - | (2)  | ○   | -   | (2)  | ○   |
|                       | 12.6         | (+2.7) | +           | *   | 102.0        | (79)         | ○   | 8           | 185.9 | (120)       | +     | * | - | (0)  |     | -   | (0)  |     |
|                       | 11.5         | (+2.9) | +           | *   | 153.5        | (124)        | +   | 9           | 181.0 | (132)       | +     | * |   | ( )  |     | ( ) |      |     |
| 福岡<br>飯塚              | 13.5         | (+3.1) | +           | *   | 116.5        | (104)        | ○   | 9           | 186.6 | (125)       | +     | * | - | (1)  | ○   | -   | (1)  | ○   |
|                       | 12.0         | (+3.0) | +           | *   | 118.0        | (93)         | ○   | 9           | 184.1 | (126)       | +     | * |   | ( )  |     | ( ) |      |     |

| 地点名  | 平均気温(平年差) 階級 |           | 降水量(平年比) 階級 |           | 降水日数<br>≥1mm | 日照時間(平年比) 階級 |            | 降雪深さ(平年値)階級 |       | 最深積雪(平年値)階級 |       |
|--|--------------|-----------|-------------|-----------|--------------|--------------|------------|-------------|-------|-------------|-------|
|  | (°C)         | (°C)      | (mm)        | (%)       |              | (h)          | (%)        | (cm)        | (cm)  | (cm)        | (cm)  |
| 大分<br>日田                                     | 12.6         | (+2.9) +* | 97.5        | ( 87 ) ○  | 7            | 163.4        | ( 99 ) ○   | -           | ( 0 ) | -           | ( 0 ) |
|  | 12.5         | (+3.6) +* | 88.0        | ( 67 ) -  | 8            | 172.2        | ( 119 ) +  |             | ( )   |             | ( )   |
| 長崎<br>巖原<br>平戸<br>佐世保<br>雲仙岳<br>福江           | 13.9         | (+3.0) +* | 99.0        | ( 75 ) -  | 11           | 173.4        | ( 117 ) +  | -           | ( 0 ) | -           | ( 0 ) |
|  | 12.3         | (+2.6) +* | 204.5       | ( 128 ) + | 10           | 155.4        | ( 102 ) ○  |             | ( )   |             | ( )   |
|  | 12.8         | (+2.9) +* | 183.0       | ( 117 ) ○ | 10           | 165.4        | ( 112 ) +  |             | ( )   |             | ( )   |
|  | 13.7         | (+3.0) +* | 126.5       | ( 96 ) ○  | 9            | 175.1        | ( 112 ) +  |             | ( )   |             | ( )   |
|  | 9.7          | (+3.1) +* | 197.0       | ( 91 ) ○  | 10           | 146.1        | ( 117 ) +  |             | ( )   |             | ( )   |
|  | 13.6         | (+2.9) +* | 174.0       | ( 95 ) ○  | 11           | 154.9        | ( 109 ) ○  |             | ( )   |             | ( )   |
| 佐賀   | 13.4         | (+3.5) +* | 110.5       | ( 86 ) ○  | 8            | 181.0        | ( 116 ) +  | -           | ( 0 ) | -           | ( 0 ) |
| 熊本<br>人吉<br>牛深                               | 13.9         | (+3.3) +* | 96.0        | ( 70 ) -  | 9            | 177.0        | ( 112 ) +  | -           | ( 0 ) | -           | ( 0 ) |
|  | 13.0         | (+3.5) +* | 127.5       | ( 72 ) -  | 9            | 151.2        | ( 102 ) ○  |             | ( )   |             | ( )   |
|  | 15.0         | (+3.0) +* | 130.0       | ( 91 ) ○  | 9            | 174.9        | ( 117 ) +  |             | ( )   |             | ( )   |
| 宮崎<br>延岡<br>都城<br>油津                         | 14.7         | (+2.8) +* | 145.5       | ( 80 ) ○  | 9            | 171.1        | ( 97 ) ○   | -           | ( 0 ) | -           | ( - ) |
|  | 13.7         | (+3.0) +* | 201.0       | ( 122 ) ○ | 10           | 163.7        | ( 94 ) ○   |             | ( )   |             | ( )   |
|  | 13.8         | (+3.1) +* | 165.5       | ( 93 ) ○  | 11           | 166.0        | ( 107 ) ○  |             | ( )   |             | ( )   |
|  | 15.3         | (+2.7) +* | 192.0       | ( 89 ) ○  | 10           | 145.4        | ( 98 ) ○   |             | ( )   |             | ( )   |
| 鹿児島<br>阿久根<br>枕崎<br>屋久島<br>種子島<br>名瀬<br>沖永良部 | 15.6         | (+3.1) +* | 151.5       | ( 84 ) ○  | 9            | 172.6        | ( 116 ) +  | -           | ( 0 ) | -           | ( 0 ) |
|  | 14.2         | (+2.9) +* | 92.0        | ( 61 ) -  | 8            | 178.6        | ( 119 ) +  |             | ( )   |             | ( )   |
|  | 15.1         | (+2.7) +* | 149.0       | ( 82 ) ○  | 10           | 161.8        | ( 115 ) +  |             | ( )   |             | ( )   |
|  | 16.2         | (+1.9) +* | 443.0       | ( 103 ) ○ | 15           | 115.6        | ( 108 ) ○  |             | ( )   |             | ( )   |
|  | 16.3         | (+1.9) +* | 196.0       | ( 113 ) ○ | 13           | 135.3        | ( 107 ) ○  |             | ( )   |             | ( )   |
|  | 18.8         | (+1.7) +* | 250.0       | ( 107 ) ○ | 12           | 96.4         | ( 117 ) +  |             | ( )   |             | ( )   |
|  | 20.0         | (+2.0) +* | 90.5        | ( 58 ) -* | 10)          | 157.8        | ( 145 ) +* |             | ( )   |             | ( )   |

| 地点名  | 平均気温(平年差) 階級 |        | 降水量(平年比) 階級 |       | 降水日数<br>≥1mm | 日照時間(平年比) 階級 |     | 降雪深さ(平年値)階級 |       | 最深積雪(平年値)階級 |      |     |
|------|--------------|--------|-------------|-------|--------------|--------------|-----|-------------|-------|-------------|------|-----|
|      | (°C)         | (°C)   | (mm)        | (%)   |              | (h)          | (%) | (cm)        | (cm)  | (cm)        | (cm) |     |
| 那覇   | 20.8         | (+1.9) | +*          | 69.5  | (43)         | -            | 9   | 146.9       | (136) | +           | -    | (-) |
| 名護   | 20.2         | (+1.8) | +*          | 104.0 | (68)         | -            | 9   | 139.6       | (133) | +           | ( )  | ( ) |
| 久米島  | 20.6         | (+1.8) | +*          | 127.0 | (63)         | -            | 10  | 138.2       | (137) | +           | ( )  | ( ) |
| 宮古島  | 21.4         | (+1.4) | +*          | 90.5  | (66)         | -            | 10  | 147.8       | (132) | +           | ( )  | ( ) |
| 石垣島  | 22.3         | (+1.5) | +*          | 95.0  | (72)         | ○            | 5   | 146.7       | (131) | +           | ( )  | ( ) |
| 西表島  | 21.7         | (+1.8) | +*          | 89.0  | (60)         | -            | 12  | 142.5       | (149) | +*          | ( )  | ( ) |
| 与那国島 | 21.9         | (+1.5) | +*          | 90.5  | (60)         | -            | 12  | 125.8       | (153) | +*          | ( )  | ( ) |
| 南大東島 | 20.9         | (+1.5) | +*          | 111.0 | (109)        | +            | 6   | 177.8       | (120) | +           | ( )  | ( ) |

(注) 1. 平年値は1981～2010年の資料から求めた。

2. 「階級」の記号の意味は以下のとおり。

+:高い(多い)      ○:平年並      -:低い(少ない)

各階級の区分値は、1981～2010年における30年間の観測値をもとに、これらが等しい割合で各階級に振り分けられる(各階級が10個ずつになる)ように決めた。

また、値が1981～2010年の観測値の上位または下位10%に相当する場合には階級の「+」に\*を付加した。この場合には以下のように表現できる。

かなり高い(多い)      かなり低い(少ない)

3. 値の横に ) や ] がある場合は、月別値を求める際に使用したデータ(日別値)に欠測等が含まれていることを示す。 ) 付きの値(準正常値)は通常のものと同様に扱うことができる。]付きの値(資料不足値)については、統計に用いる観測資料数が不足しているため、値の下に記載した統計日数(統計に用いた、品質が十分な日別値の数)を参考にするとともに、階級についても値と同様の品質であることに留意して使用されたい。

なお、日別値がすべて欠測のため値が求められない場合は「×」とした。

## 6 順位更新表 2021年3月

※順位の更新はタイ記録も含んでいる。タイ記録は「＝」で表す。

### 月平均気温の高い方からの順位更新

| 順位 | 地点名 | 平均気温<br>℃ | 平年差<br>℃ | これまでの最高<br>℃ (西暦年) | 開始年  | 平年値<br>℃ |
|----|-----|-----------|----------|--------------------|------|----------|
| 1  | 札幌  | 3.8 =     | +3.2     | 3.8 (2015)         | 1877 | 0.6      |
|    | 帯広  | 2.0 =     | +3.0     | 2.0 (2008)         | 1892 | -1.0     |
|    | 根室  | 1.3       | +2.6     | 1.2 (2020)         | 1880 | -1.3     |
|    | 寿都  | 3.4       | +2.4     | 3.3 (2015)         | 1885 | 1.0      |
|    | 室蘭  | 3.7       | +2.8     | 3.4 (2015)         | 1923 | 0.9      |
|    | 苫小牧 | 2.6       | +2.5     | 2.4 (2020)         | 1943 | 0.1      |
|    | 浦河  | 3.2       | +2.7     | 3.0 (2020)         | 1927 | 0.5      |
|    | 江差  | 5.4       | +2.9     | 4.8 (2020)         | 1941 | 2.5      |
|    | 函館  | 4.7       | +3.3     | 4.3 (2015)         | 1873 | 1.4      |
|    | 倶知安 | 1.6       | +3.0     | 1.3 (2015)         | 1944 | -1.4     |
|    | 広尾  | 3.0       | +3.5     | 2.3 (2018)         | 1958 | -0.5     |
|    | 大船渡 | 7.4       | +3.6     | 6.8 (2018)         | 1964 | 3.8      |
|    | 若松  | 6.6       | +3.3     | 5.8 (2020)         | 1954 | 3.3      |
|    | 深浦  | 5.9       | +3.0     | 5.2 (2020)         | 1940 | 2.9      |
|    | 青森  | 5.4       | +3.0     | 5.1 (2020)         | 1882 | 2.4      |
|    | むつ  | 5.1       | +3.3     | 4.5 (2020)         | 1935 | 1.8      |
|    | 八戸  | 6.3       | +3.6     | 5.1 (2018)         | 1937 | 2.7      |
|    | 秋田  | 6.5       | +2.9     | 6.4 (2020)         | 1883 | 3.6      |
|    | 盛岡  | 5.7       | +3.5     | 4.8 (2020)         | 1924 | 2.2      |
|    | 宮古  | 7.2       | +3.9     | 6.0 (2020)         | 1883 | 3.3      |
|    | 酒田  | 7.4       | +2.8     | 7.2 (2020)         | 1937 | 4.6      |
|    | 山形  | 6.5       | +3.0     | 6.1 (2020)         | 1890 | 3.5      |
|    | 仙台  | 8.6       | +3.7     | 7.5 (2020)         | 1927 | 4.9      |
|    | 石巻  | 7.4       | +3.3     | 6.7 (2020)         | 1888 | 4.1      |
|    | 福島  | 9.1       | +3.8     | 7.8 (2018)         | 1890 | 5.3      |
|    | 白河  | 7.9       | +4.0     | 6.4 (2018)         | 1940 | 3.9      |
|    | 小名浜 | 10.6      | +4.0     | 9.0 (2018)         | 1911 | 6.6      |
|    | 輪島  | 8.0       | +2.3     | 7.6 (2020)         | 1930 | 5.7      |
|    | 相川  | 8.7       | +2.5     | 8.1 (2020)         | 1912 | 6.2      |
|    | 新潟  | 8.5       | +2.8     | 7.9 (2020)         | 1882 | 5.7      |
|    | 金沢  | 9.7       | +2.8     | 9.0 (2020)         | 1882 | 6.9      |
|    | 伏木  | 9.0       | +2.8     | 8.3 (2020)         | 1884 | 6.2      |
|    | 富山  | 9.6       | +3.3     | 8.7 (2018)         | 1939 | 6.3      |
|    | 長野  | 7.4       | +3.6     | 6.2 (2020)         | 1889 | 3.8      |
|    | 高田  | 8.1       | +2.7     | 7.8 (2020)         | 1922 | 5.4      |
|    | 宇都宮 | 10.6      | +3.8     | 9.7 (2018)         | 1891 | 6.8      |
|    | 福井  | 9.8       | +3.0     | 8.8 (2020)         | 1897 | 6.8      |
|    | 高山  | 6.7       | +3.8     | 5.6 (2018)         | 1900 | 2.9      |
|    | 松本  | 7.6       | +3.7     | 6.8 (2018)         | 1898 | 3.9      |
|    | 諏訪  | 7.0       | +3.6     | 6.1 (2018)         | 1945 | 3.4      |
|    | 軽井沢 | 3.7       | +3.2     | 3.5 (2018)         | 1925 | 0.5      |
|    | 前橋  | 10.8      | +3.5     | 10.2 (2018)        | 1897 | 7.3      |
|    | 熊谷  | 11.6      | +3.7     | 10.8 (2018)        | 1897 | 7.9      |
|    | 水戸  | 10.7      | +4.0     | 9.9 (2018)         | 1897 | 6.7      |
|    | 敦賀  | 10.7      | +2.9     | 10.1 (2018)        | 1898 | 7.8      |
|    | 岐阜  | 11.8      | +3.2     | 11.1 (2018)        | 1883 | 8.6      |
|    | 名古屋 | 12.0      | +3.3     | 11.2 (2018)        | 1891 | 8.7      |
|    | 飯田  | 9.1       | +3.5     | 8.1 (2018)         | 1898 | 5.6      |
|    | 甲府  | 11.5      | +3.5     | 11.2 (2013)        | 1895 | 8.0      |

|     |        |      |             |      |      |
|-----|--------|------|-------------|------|------|
| 河口湖 | 7.4    | +3.8 | 7.0 (2013)  | 1933 | 3.6  |
| 秩父  | 9.5    | +3.4 | 8.9 (2018)  | 1926 | 6.1  |
| 館野  | 11.1   | +4.0 | 10.2 (2018) | 1921 | 7.1  |
| 銚子  | 13.2   | +4.1 | 12.3 (2018) | 1887 | 9.1  |
| 上野  | 10.0   | +3.2 | 9.1 (2018)  | 1938 | 6.8  |
| 津   | 11.5   | +3.0 | 10.6 (2018) | 1890 | 8.5  |
| 伊良湖 | 12.1   | +3.1 | 11.1 (2018) | 1947 | 9.0  |
| 浜松  | 13.3   | +3.4 | 12.2 (2018) | 1883 | 9.9  |
| 御前崎 | 13.6   | +3.5 | 12.5 (2020) | 1932 | 10.1 |
| 静岡  | 13.6   | +3.3 | 13.3 (2013) | 1940 | 10.3 |
| 三島  | 13.1   | +3.6 | 12.6 (2013) | 1931 | 9.5  |
| 東京  | 12.8   | +4.1 | 12.2 (2002) | 1876 | 8.7  |
| 尾鷲  | 13.0   | +3.1 | 11.9 (2018) | 1939 | 9.9  |
| 石廊崎 | 13.6   | +3.0 | 12.8 (2018) | 1940 | 10.6 |
| 網代  | 12.9   | +3.4 | 12.4 (2013) | 1938 | 9.5  |
| 横浜  | 13.2   | +4.1 | 12.0 (2013) | 1897 | 9.1  |
| 館山  | 13.1   | +3.6 | 12.4 (2018) | 1969 | 9.5  |
| 勝浦  | 13.3   | +3.8 | 12.4 (2018) | 1906 | 9.5  |
| 大島  | 13.5   | +3.6 | 12.5 (2018) | 1939 | 9.9  |
| 三宅島 | 14.8   | +2.9 | 14.3 (2018) | 1942 | 11.9 |
| 八丈島 | 14.7 = | +2.5 | 14.7 (2002) | 1907 | 12.2 |
| 千葉  | 13.2   | +4.3 | 11.9 (2018) | 1967 | 8.9  |
| 四日市 | 11.0   | +3.4 | 10.0 (2018) | 1967 | 7.6  |
| 日光  | 3.2    | +3.9 | 2.2 (2018)  | 1944 | -0.7 |
| 西郷  | 9.3 =  | +2.4 | 9.3 (2020)  | 1940 | 6.9  |
| 松江  | 10.4   | +2.8 | 9.8 (2020)  | 1941 | 7.6  |
| 境   | 10.6   | +2.7 | 10.1 (2020) | 1883 | 7.9  |
| 米子  | 10.3   | +2.6 | 10.0 (2002) | 1940 | 7.7  |
| 鳥取  | 10.4   | +2.9 | 9.7 (2020)  | 1943 | 7.5  |
| 豊岡  | 9.7    | +3.0 | 8.9 (2020)  | 1918 | 6.7  |
| 舞鶴  | 9.8    | +2.8 | 9.1 (2020)  | 1948 | 7.0  |
| 萩   | 11.5   | +2.9 | 11.0 (2002) | 1949 | 8.6  |
| 浜田  | 11.2   | +2.5 | 10.9 (2002) | 1893 | 8.7  |
| 津山  | 9.3    | +2.9 | 8.7 (2018)  | 1943 | 6.4  |
| 京都  | 11.6   | +3.2 | 10.9 (2018) | 1881 | 8.4  |
| 彦根  | 9.8    | +2.9 | 9.1 (2020)  | 1894 | 6.9  |
| 下関  | 12.6   | +2.7 | 12.2 (2002) | 1883 | 9.9  |
| 広島  | 12.1   | +3.0 | 11.0 (2020) | 1879 | 9.1  |
| 呉   | 12.0   | +2.9 | 11.1 (2020) | 1895 | 9.1  |
| 福山  | 11.0   | +3.0 | 10.1 (2002) | 1942 | 8.0  |
| 岡山  | 11.3   | +2.5 | 10.9 (2002) | 1891 | 8.8  |
| 姫路  | 11.0   | +3.2 | 9.8 (2020)  | 1948 | 7.8  |
| 神戸  | 12.3   | +3.0 | 11.4 (2020) | 1897 | 9.3  |
| 大阪  | 12.2   | +2.8 | 11.6 (2002) | 1883 | 9.4  |
| 洲本  | 11.2   | +3.0 | 10.5 (2018) | 1919 | 8.2  |
| 和歌山 | 12.4   | +2.9 | 11.6 (2002) | 1880 | 9.5  |
| 潮岬  | 14.2   | +2.8 | 13.6 (2013) | 1913 | 11.4 |
| 奈良  | 11.0   | +3.4 | 10.3 (2018) | 1954 | 7.6  |
| 山口  | 11.7   | +3.2 | 10.6 (2002) | 1967 | 8.5  |
| 巖原  | 12.3   | +2.6 | 11.8 (2002) | 1887 | 9.7  |
| 平戸  | 12.8   | +2.9 | 11.8 (2002) | 1940 | 9.9  |
| 福岡  | 13.5   | +3.1 | 12.5 (2002) | 1890 | 10.4 |
| 飯塚  | 12.0   | +3.0 | 11.1 (2002) | 1936 | 9.0  |
| 佐世保 | 13.7   | +3.0 | 12.2 (2020) | 1947 | 10.7 |
| 佐賀  | 13.4   | +3.5 | 11.9 (2020) | 1891 | 9.9  |
| 日田  | 12.5   | +3.6 | 11.0 (2002) | 1943 | 8.9  |
| 大分  | 12.6   | +2.9 | 12.2 (2002) | 1887 | 9.7  |
| 長崎  | 13.9   | +3.0 | 12.7 (2002) | 1879 | 10.9 |
| 雲仙岳 | 9.7    | +3.1 | 8.7 (1992)  | 1924 | 6.6  |



|       |      |        |      |             |      |      |
|-------|------|--------|------|-------------|------|------|
|       | 熊本   | 13.9   | +3.3 | 12.4 (2002) | 1890 | 10.6 |
|       | 延岡   | 13.7   | +3.0 | 12.8 (2013) | 1962 | 10.7 |
|       | 阿久根  | 14.2   | +2.9 | 13.1 (1942) | 1940 | 11.3 |
|       | 人吉   | 13.0   | +3.5 | 11.7 (1992) | 1943 | 9.5  |
|       | 鹿児島  | 15.6   | +3.1 | 14.5 (2018) | 1883 | 12.5 |
|       | 都城   | 13.8   | +3.1 | 12.9 (2013) | 1943 | 10.7 |
|       | 宮崎   | 14.7   | +2.8 | 13.8 (2013) | 1886 | 11.9 |
|       | 枕崎   | 15.1   | +2.7 | 14.4 (1992) | 1924 | 12.4 |
|       | 油津   | 15.3   | +2.7 | 14.5 (2013) | 1949 | 12.6 |
|       | 種子島  | 16.3   | +1.9 | 16.2 (2013) | 1949 | 14.4 |
|       | 牛深   | 15.0   | +3.0 | 13.6 (2018) | 1950 | 12.0 |
|       | 福江   | 13.6   | +2.9 | 12.2 (2002) | 1963 | 10.7 |
|       | 松山   | 12.7   | +3.2 | 11.5 (2002) | 1890 | 9.5  |
|       | 多度津  | 11.5   | +2.6 | 11.0 (2002) | 1893 | 8.9  |
|       | 高松   | 12.1   | +3.2 | 11.4 (2002) | 1942 | 8.9  |
|       | 宇和島  | 13.7   | +3.4 | 12.3 (2018) | 1923 | 10.3 |
|       | 高知   | 13.9   | +3.1 | 12.9 (2018) | 1886 | 10.8 |
|       | 徳島   | 12.2   | +2.6 | 11.6 (2002) | 1892 | 9.6  |
|       | 宿毛   | 14.1   | +3.2 | 12.8 (2018) | 1943 | 10.9 |
|       | 清水   | 15.5   | +3.1 | 14.8 (2013) | 1941 | 12.4 |
|       | 室戸岬  | 13.3   | +2.7 | 12.8 (1942) | 1921 | 10.6 |
|       | 名瀬   | 18.8 = | +1.7 | 18.8 (1992) | 1897 | 17.1 |
|       | 沖永良部 | 20.0   | +2.0 | 19.8 (1999) | 1970 | 18.0 |
| ----- |      |        |      |             |      |      |
| 2     | 北見枝幸 | 1.1    | +3.1 | 1.3 (2015)  | 1943 | -2.0 |
|       | 雄武   | 0.7    | +3.1 | 0.8 (2015)  | 1943 | -2.4 |
|       | 留萌   | 2.1 =  | +2.5 | 2.5 (2015)  | 1943 | -0.4 |
|       | 旭川   | 1.2    | +3.0 | 1.7 (2015)  | 1889 | -1.8 |
|       | 網走   | 1.0    | +2.9 | 1.5 (2015)  | 1890 | -1.9 |
|       | 小樽   | 3.0    | +2.5 | 3.3 (2015)  | 1943 | 0.5  |
|       | 釧路   | 1.6    | +2.5 | 1.7 (2015)  | 1910 | -0.9 |
|       | 紋別   | 1.1    | +2.9 | 1.3 (2015)  | 1956 | -1.8 |
|       | 新庄   | 4.2    | +2.0 | 5.2 (2020)  | 1958 | 2.2  |
|       | 久米島  | 20.6   | +1.8 | 20.7 (1999) | 1959 | 18.8 |
|       | 那覇   | 20.8 = | +1.9 | 20.9 (1999) | 1891 | 18.9 |
| ----- |      |        |      |             |      |      |
| 3     | 稚内   | 1.4 =  | +2.4 | 2.3 (2015)  | 1938 | -1.0 |
|       | 羽幌   | 1.9    | +2.5 | 2.8 (2015)  | 1921 | -0.6 |
|       | 岩見沢  | 1.9    | +2.8 | 2.5 (2015)  | 1947 | -0.9 |
|       | 屋久島  | 16.2 = | +1.9 | 16.4 (1966) | 1938 | 14.3 |
|       | 与那国島 | 21.9   | +1.5 | 22.6 (1960) | 1957 | 20.4 |
|       | 西表島  | 21.7   | +1.8 | 22.3 (1960) | 1954 | 19.9 |
|       | 宮古島  | 21.4 = | +1.4 | 22.1 (1960) | 1938 | 20.0 |
|       | 名護   | 20.2   | +1.8 | 20.3 (1999) | 1967 | 18.4 |
|       | 南大東島 | 20.9 = | +1.5 | 21.7 (1999) | 1942 | 19.4 |
|       | 父島   | 20.8   | +1.6 | 21.1 (1992) | 1969 | 19.2 |

### 月平均気温の低い方からの順位更新

3位以内はなし

### 月降水量の多い方からの順位更新

| 順位 | 地点名 | 降水量<br>mm | 平年比<br>% | これまでの最大<br>mm (西暦年) | 開始年  | 平年値<br>mm |
|----|-----|-----------|----------|---------------------|------|-----------|
| 1  | 白河  | 176.0     | 225      | 167.5 (2018)        | 1940 | 78.2      |
|    | 伊良湖 | 224.0     | 186      | 220.0 (2018)        | 1947 | 120.6     |
|    | 静岡  | 399.0     | 184      | 381.5 (2010)        | 1940 | 216.8     |

|   |     |       |     |              |      |       |
|---|-----|-------|-----|--------------|------|-------|
|   | 尾鷲  | 612.0 | 242 | 444.5 (2010) | 1939 | 253.1 |
| 3 | 宇都宮 | 176.5 | 200 | 183.2 (1899) | 1891 | 88.4  |
|   | 浜松  | 306.0 | 205 | 311.4 (1930) | 1883 | 149.4 |
|   | 四日市 | 207.5 | 170 | 229.5 (1977) | 1967 | 122.1 |
|   | 洲本  | 190.5 | 170 | 199.8 (1956) | 1919 | 112.2 |

### 月降水量の少ない方からの順位更新

| 順位 | 地点名 | 降水量<br>mm | 平年比<br>% | これまでの最小<br>mm (西暦年) | 開始年  | 平年値<br>mm |
|----|-----|-----------|----------|---------------------|------|-----------|
| 3  | 伏木  | 72.0      | 52       | 67.0 (2016)         | 1884 | 139.1     |
|    | 高田  | 96.5      | 50       | 88.5 (1986)         | 1922 | 194.2     |

### 月間日照時間の多い方からの順位更新

| 順位 | 地点名 | 日照時間<br>h | 平年比<br>% | これまでの最大<br>h (西暦年) | 開始年  | 平年値<br>h |
|----|-----|-----------|----------|--------------------|------|----------|
| 3  | 鳥取  | 169.1     | 136      | 189.5 (2018)       | 1943 | 124.3    |

### 月間日照時間の少ない方からの順位更新

3位以内はなし

### 降雪の深さ月合計値多い方からの順位更新

3位以内はなし

### 月最深積雪大きい方からの順位更新

| 順位 | 地点名 | 最深積雪<br>cm | 起 日 | これまでの最深<br>cm (西暦年) | 開始年  | 平年値<br>cm |
|----|-----|------------|-----|---------------------|------|-----------|
| 1  | 岩見沢 | 195        | 2   | 180 (1970)          | 1947 | 102       |

(注) 値の横に] がある場合には、月別値を求める際に使用したデータ(日別値)に欠測等、統計に用いなかった値が含まれている(資料不足値)。順位は更新順位以上になることは確実であるが、統計値の使用に際しては気候表に記載した統計日数を参照されたい。  
平年値とは1981~2010年の30年間の値を平均したものである。

## ※平年値に関するお知らせ

気象庁では、現在は 1981-2010 年の統計による平年値を使用していますが、2021 年 5 月 19 日から 1991-2020 年の統計による新しい平年値を使用する予定です。

天候のまとめでは、2021（令和 3）年 6 月 1 日に発表する「2021 年 5 月の天候」および「2021 年春（3-5 月）の天候」から新しい平年値を使用する予定です。

○本資料に関連した各地点の所在地等の情報は、気象庁ホームページに掲載しています。

ホーム > 各種データ・資料 > 過去の気象データ検索 > 利用される方へ > 地上気象観測地点一覧

<https://www.data.jma.go.jp/obd/stats/data/mdrr/chiten/sindex2.html>



### （注意）

当資料に掲載されている天候の特徴や統計値は、現時点で得られている資料を取りまとめた速報です。

また、最新のデータを追加した上で、毎月 15 日頃に気象庁ホームページの「日本の天候の特徴と見通し」で詳しく解説しています。

<https://www.data.jma.go.jp/gmd/cpd/longfcst/>

