

3月の天候

2011年（平成23年）3月の特徴：

○東北地方と西日本、沖縄・奄美では気温がかなり低かった

シベリア高気圧の勢力が強く、冬型の気圧配置になる日が多かったため、気温は北海道を除き全国的に低く、東北地方や西日本、沖縄・奄美ではかなり低かった。沖縄・奄美では3月としては1946年以降で第2位タイの低温となった。

○太平洋側と沖縄・奄美は降水量がかなり少なかった

日本付近で低気圧が発達することがほとんどなかったため、太平洋側や沖縄・奄美では降水量がかなり少なかった。北日本太平洋側では3月としては1946年以降で第1位の少雨、沖縄・奄美では第2位の少雨となった。

1 概況

シベリア高気圧の勢力が強く、冬型の気圧配置になる日が多かった。このため、北・東日本日本海側では曇りや雪または雨の日が多く、東日本太平洋側や西日本では晴れの日が多かった。また、沖縄・奄美では寒気や湿った東よりの気流の影響で曇りの日が多かった。気温は、北海道を除き全国的に低く、東北地方や西日本、沖縄・奄美ではかなり低かった。沖縄・奄美では3月としては1946年以降で第2位タイの低温となった。また、南から湿った気流が入りにくかったことなどにより、日本付近で低気圧が発達することはほとんどなく、前線の活動も弱かったため、太平洋側や沖縄・奄美では降水量がかなり少なかった。北日本太平洋側では3月としては1946年以降で第1位の少雨、沖縄・奄美では第2位の少雨となった。

2 気温、降水量、日照時間等の気候統計値

(1) 平均気温

月平均気温は、東北地方、西日本および沖縄・奄美でかなり低く、東日本で低かった。東北地方以西では、平年を1℃以上下回ったところが多く、与那国島、西表島（以上、沖縄県）では、3月の月平均気温の最低値を更新した。一方、北海道地方では高かった。

(2) 降水量

月降水量は、北日本から西日本にかけての太平洋側と沖縄・奄美でかなり少なく、西日本日本海側で少なかった。これらの地域では平年の40%を下回ったところがあり、函館（北海道）、大分、久米島（沖縄県）など、7地点で3月の月降水量の最小値を更新した。北日本から東日本にかけての日本海側では平年並だった。

(3) 日照時間

月間日照時間は、東日本太平洋側でかなり多く、西日本で多かった。一方、北日本日本海側と沖縄・奄美では少なく、北日本太平洋側と東日本日本海側では平年並だった。なお、浦河（北

海道) では、3月の月間日照時間の最大値を更新した。

(4) 降雪・積雪

降雪の深さ月合計は、西日本日本海側で多く、北日本日本海側と東日本日本海側では平年並だった。寿都(北海道)、酒田(山形県)では、3月の降雪の深さ月合計の最大値を更新した。月最深積雪は、日本海側の山沿いを中心に平年を上回る場所が多かった。

地域平均平年差(比)と階級(2011年3月)

	気温 平年差 ℃(階級)	降水量 平年比 %(階級)	日照時間 平年比 %(階級)	降雪量 平年比 %(階級)		気温 平年差 ℃(階級)	降水量 平年比 %(階級)	日照時間 平年比 %(階級)	降雪量 平年比 %(階級)
北日本	0.0(0)	65(-)* 日 91(0) 太 38(-)*	97(0) 日 90(-) 太 104(0)	84(-) 日 113(0) 太 51(-)*	北海道	0.6(+)	57(-)* 日 89(0) 才 49(-) 太 20(-)*	104(+) 日 99(0) 才 108(+) 太 109(+)	74(-) 日 103(0) 才 68(-)* 太 42(-)*
東日本	-1.0(-)	64(-)* 日 96(0) 太 55(-)*	118(+)* 日 98(0) 太 123(+)*	61(0) 日 81(0) 太 52(0)	東北	-1.0(-)*	77(-) 日 98(0) 太 55(-)	86(-)* 日 76(-)* 太 96(0)	102(0) 日 132(+) 太 60(-)
西日本	-1.3(-)*	48(-)* 日 59(-) 太 39(-)*	122(+) 日 120(+) 太 123(+)	90(0) 日 109(+) 太 43(0)	関東甲信	-0.9(-)	63(-)	122(+)*	58(0)
沖縄・奄美	-1.8(-)*	28(-)*	74(-)		北陸	-1.1(-)*	96(0)	98(0)	81(0)
					東海	-1.0(-)	45(-)*	124(+)*	20(-)
					近畿	-1.1(-)*	62(-) 日 82(-) 太 54(-)	117(+) 日 112(+) 太 119(+)*	122(+) 日 170(+) 太 50(0)
					中国	-1.3(-)*	66(-)* 陰 91(0) 陽 36(-)*	108(0) 陰 102(0) 陽 116(+)	82(0) 陰 107(+) 陽 39(0)
					四国	-1.1(-)*	41(-)*	123(+)	
					九州北部	-1.5(-)*	43(-)*	128(+)*	66(+)
					九州南部	-1.6(-)*	26(-)*	124(+)*	
					本	-1.6(-)*	本 26(-)*	本 130(+)*	本
					奄	-1.8(-)*	奄 29(-)*	奄 94(0)	奄
					沖縄	-1.8(-)*	28(-)*	66(-)	

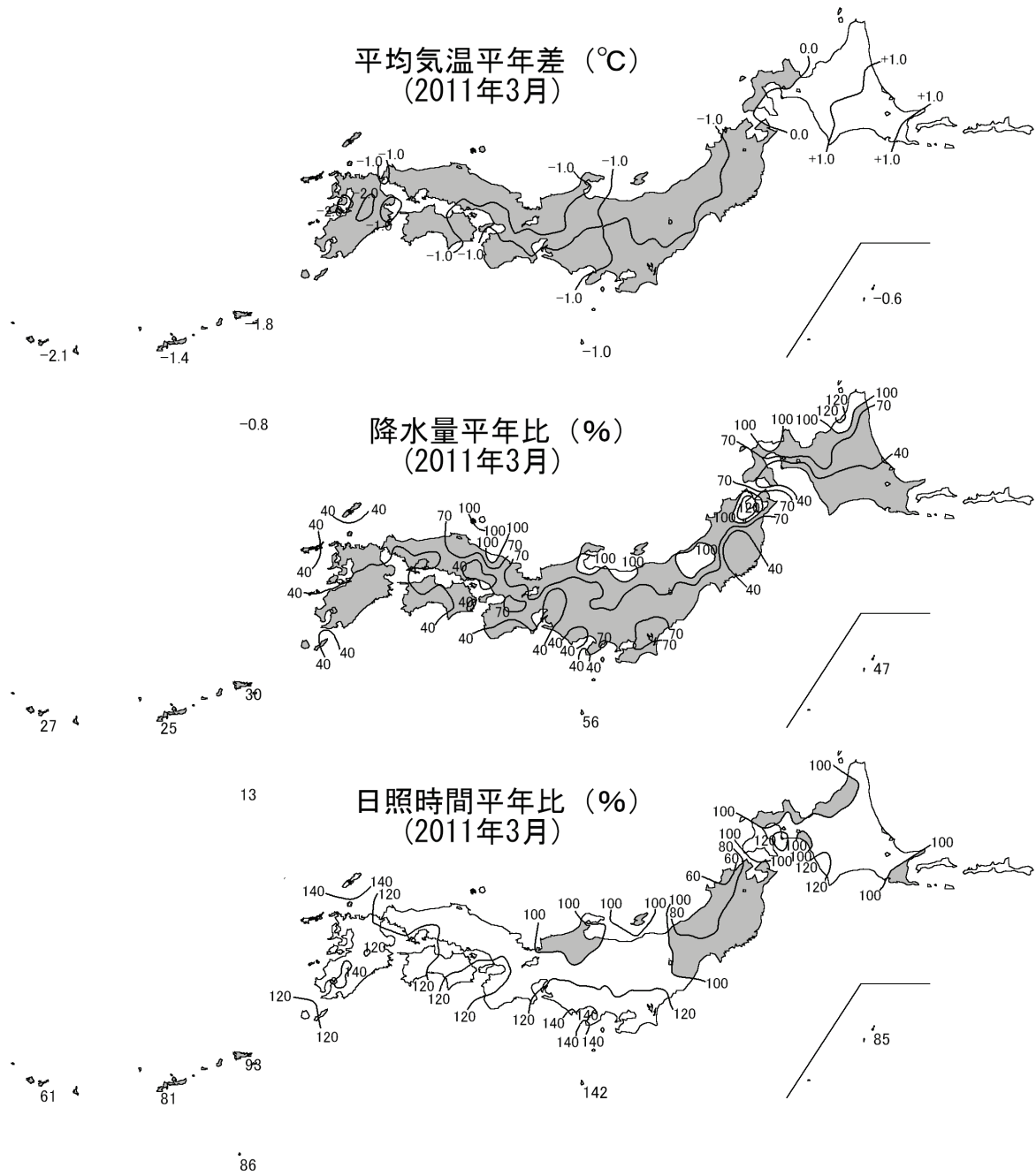
階級表示 (-):低い(少ない) (0):平年並 (+):高い(多い)
(*):はかり低い(少ない)、はかり高い(多い)を表す

地域表示 日:日本海側 陰:山陰 本:本土(九州南部)
才:オホーツク海側 陽:山陽 奄:奄美
太:太平洋側

(注)・基礎となるデータは全国の気象台等での観測値で、観測所数は154地点である。このうち、降雪の深さ、最深積雪については、観測を行っている106地点が対象である。

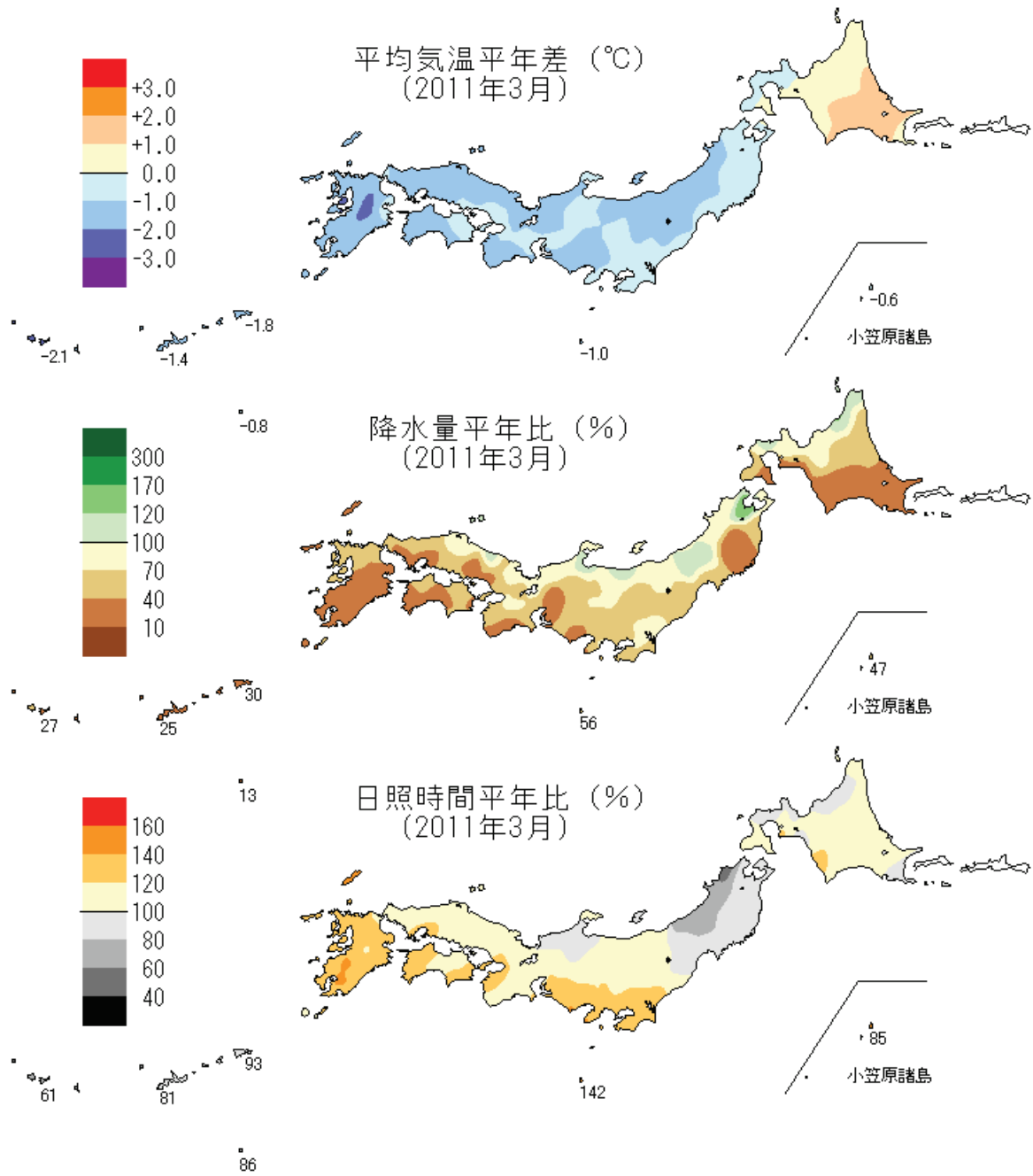
・「低い(少ない)」「平年並」「高い(多い)」の階級は、1971~2000年における30年間の観測値をもとに、これらが等しい割合で各階級に振り分けられる(各階級が10個ずつになる)ように決めている。また、値が1971~2000年の観測値の下位または上位10%に相当する場合には、「はかり低い(少ない)」「はかり高い(多い)」と表現する。

平年差（比）図（2011年3月）（等値線図）



注) 陰影の部分は、平年値より低い（少ない）地域を示す。

平年差（比）図（2011年3月）



3 旬別の天候経過

上 旬：はじめと中頃に低気圧が日本付近を通過し、通過後は冬型の気圧配置となった。日本海側は曇りや雪または雨の日が多く、太平洋側は晴れの日が多かった。沖縄・奄美は天気は数日の周期で変わった。

旬平均気温は、東・西日本と沖縄・奄美で低かった。北日本は平年並だった。

旬降水量は、北日本日本海側で多かった。一方、北日本太平洋側と沖縄・奄美で少なかった。東・西日本では平年並だった。

旬間日照時間は、北日本日本海側でかなり少なく、北日本太平洋側、東日本日本海側、沖縄・奄美で少なかった。東日本太平洋側と西日本では平年並だった。

中 旬：中頃と終わりに気圧の谷が日本付近を通過したほかは、本州付近は冬型の気圧配置もしくは移動性高気圧に覆われた。北日本日本海側は曇りや雪の日が多く、東・西日本日本海側は天気は数日の周期で変わった。一方、太平洋側は晴れの日が多かった。沖縄・奄美は寒気や湿った東よりの気流の影響で曇りの日が多かった。

旬平均気温は、北日本で高かった。一方、沖縄・奄美では低かった。東・西日本は平年並だった。

旬降水量は、東日本太平洋側と沖縄・奄美でかなり少なく、北・西日本太平洋側で少なかった。日本海側では平年並だった。

旬間日照時間は、東日本太平洋側で多かったほかは、平年並だった。

下 旬：北日本から西日本にかけては、前半は前線や上空に寒気を伴った気圧の谷の影響で東日本では曇りや雨または雪の日が多かったが、北日本と西日本では気圧の谷の影響は小さく、晴れの日が多かった。後半は一時的に冬型の気圧配置となり、日本海側で雪や雨となる日もあったが、移動性高気圧に覆われ晴れる日が多かった。沖縄・奄美は寒気や湿った東よりの気流の影響で旬をとおして曇りの日が多かった。

旬平均気温は、東・西日本と沖縄・奄美でかなり低く、北日本で低かった。

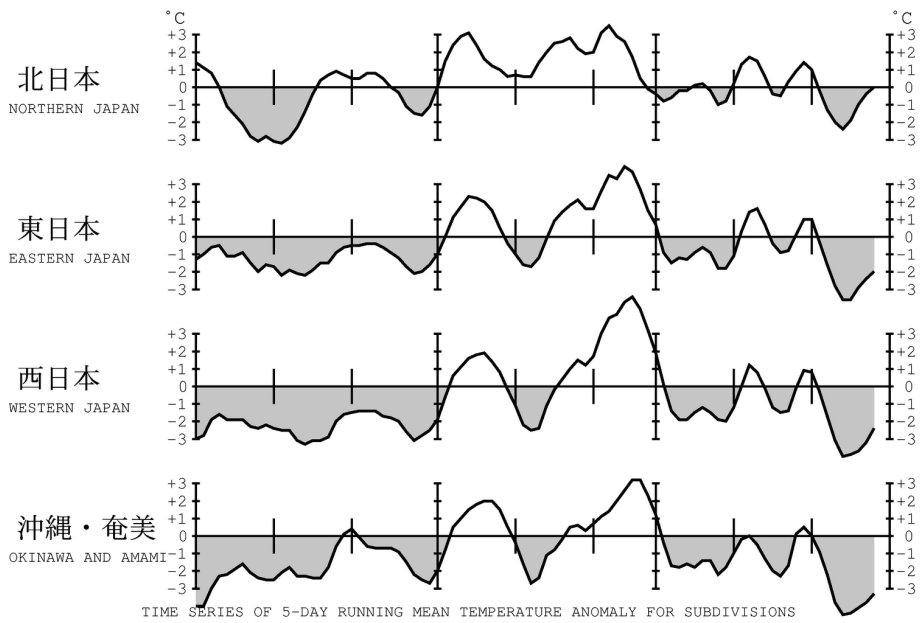
旬降水量は、北日本太平洋側、西日本日本海側、沖縄・奄美でかなり少なく、北・東日本日本海側と東・西日本太平洋側で少なかった。

旬間日照時間は、沖縄・奄美で少なかった。一方、西日本ではかなり多く、北・東日本では多かった。

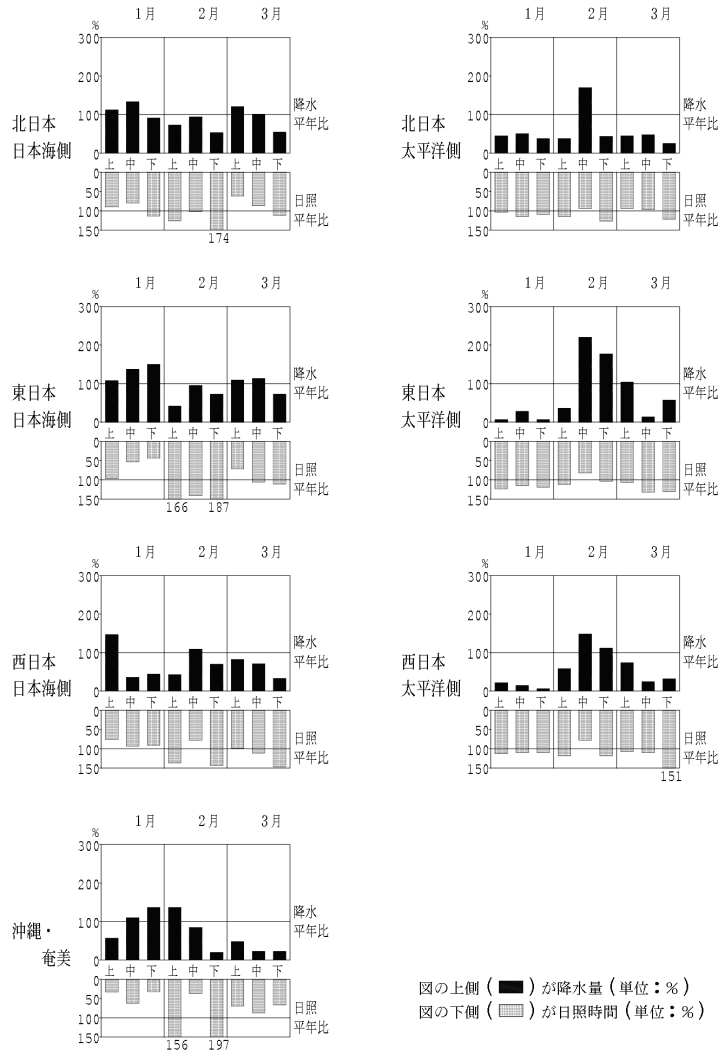
地域平均気温平年差の経過（5日移動平均）

2011年

1月 2月 3月
上旬 中旬 下旬 上旬 中旬 下旬 上旬 中旬 下旬

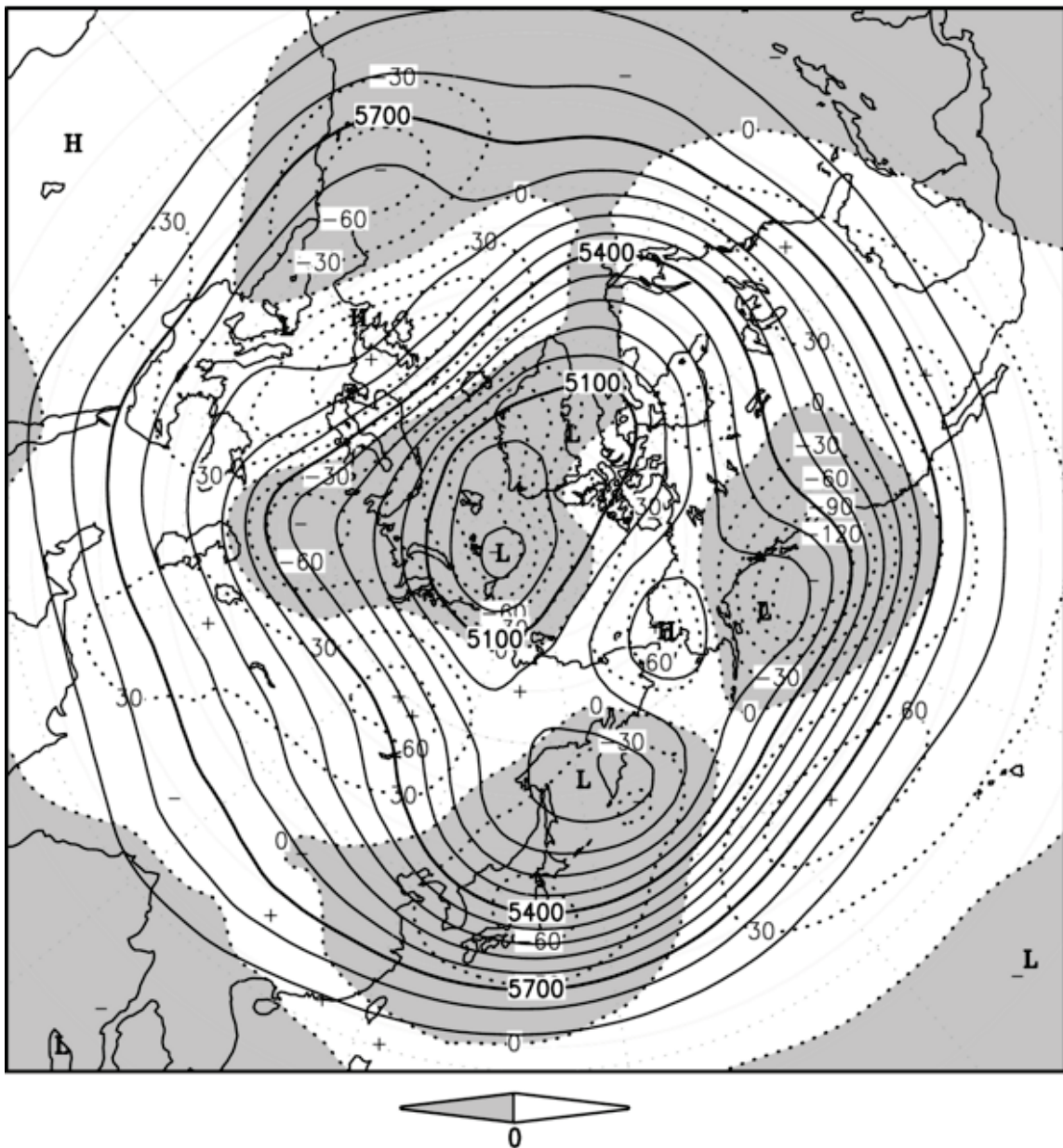


旬降水量および旬間日照時間の地域平均平年比の時系列



4 大気の流れの特徴

500hPa 天気図：北半球の中緯度帯は偏西風の蛇行が明瞭で、極東域ではバイカル湖付近では気圧の尾根（北へ蛇行）、日本付近では気圧の谷（南へ蛇行）となった。バイカル湖付近の気圧の尾根に対応して、地上では大気下層に冷たい空気をもつシベリア高気圧の勢力が強まり、その一部が日本付近に張り出したため、冬型の気圧配置となる日が多く、東北地方や西日本、沖縄・奄美ではかなりの低温となった。また、南から湿った気流が入りにくく、低気圧が日本付近で発達することはほとんどなく、前線の活動は弱かったため、太平洋側や沖縄・奄美では降水量がかなり少なかった。



2011年3月の500hPa高度・偏差（等値線間隔 実況（実線）60m、偏差（破線）30m）
陰影域は負偏差

5 全国気候表 2011年3月

地点名	平均気温(平年差) 階級			降水量(平年比) 階級			降水日数 ≥1mm	日照時間(平年比) 階級			降雪深さ(平年値) 階級		最深積雪(平年値) 階級			
	(°C)	(°C)		(mm)	(%)			(h)	(%)		(cm)	(cm)	(cm)	(cm)		
札幌	0.7	(+0.6)	+	60.5	(76)	-	10	159.7	(102)	○	101	(106)	○	92	(81)	○
稚内	-0.6	(+0.8)	+	58.0	(118)	○	15	153.3	(103)	○	108	(115)	○	38	(72)	-
北見枝幸	-1.6	(+0.8)	+	50.0	(67)	-	13	155.8	(100)	○	112	(132)	-	75	(105)	-*
旭川	-2.1	(+0.2)	○	35.0	(65)	-	12	164.4	(103)	○	84	(116)	-	57	(86)	-
留萌	-0.4	(+0.4)	+	49.5	(89)	○	13	130.2	(91)	○	133	(123)	○	101]	(83)	
														(統計日数:29)		
羽幌	-0.5	(+0.6)	+	75.0	(122)	+	17	141.5	(93)	○	124	(110)	○	103	(94)	+
岩見沢	-0.8	(+0.5)	+	44.0	(77)	-	11	179.6	(105)	○	107	(103)	○	94	(103)	○
倶知安	-2.2	(-0.3)	-	87.5	(96)	○	17	133.6	(102)	○	201	(154)	+	172	(175)	○
小樽	0.0	(-0.3)	○	66.5	(81)	-	13	130.7	(95)	○	115	(119)	○	131	(104)	+
寿都	0.5	(-0.3)	○	62.5	(105)	○	16	107.3	(88)	-	111	(85)	+	73]	(57)	
														(統計日数:29)		
網走	-1.3	(+1.2)	+	17.5	(36)	-*	8	207.7	(115)	++	57	(70)	-	30	(48)	-
紋別	-1.2	(+1.1)	+	18.5	(44)	-	7	180.8	(108)	+	60	(112)	-*	44	(56)	-
雄武	-1.9	(+1.0)	+	22.0	(49)	-	9	190.2	(110)	+	55	(108)	-*	51	(67)	-
釧路	-0.2	(+1.4)	++	11.0	(19)	-*	2	224.1	(100)	○	17	(48)	-*	14	(28)	-
根室	-0.9	(+0.8)	+	6.0	(12)	-*	3	172.9	(87)	-	42	(53)	○	13	(23)	○
帯広	0.0	(+1.6)	+	13.0	(26)	-	5	250.6	(114)	++	30	(48)	-	38	(43)	○
広尾	0.3	(+1.4)	+	19.0	(19)	-*	5	204.2	(104)	+	31	(120)	-*	45	(85)	-
室蘭	0.8	(+0.2)	○	11.0	(20)	-*	3	232.6	(125)	++	14	(44)	-*	5	(17)	-*
苫小牧	0.0	(+0.2)	+	12.0	(22)	-*	7	171.4	(98)	○	11	(32)	-*	5	(16)	-*
浦河	0.3	(+0.2)	○	8.0	(16)	-*	3	252.9	(126)	++	10	(26)	-*	6	(11)	○
函館	1.1	(+0.2)	○	16.5	(26)	-*	7	192.0	(115)	+	14	(53)	-*	6	(28)	-*
江差	2.0	(-0.2)	○	36.5	(60)	-	13	136.3	(103)	○	45	(54)	○	10	(18)	-
青森	1.4	(-0.6)	-	90.5	(130)	+	20	122.6	(87)	-	146	(97)	++	77	(84)	○
深浦	1.6	(-1.0)	-*	57.0	(73)	-	15	67.2	(56)	-*	50	(53)	○	17	(27)	○
むつ	0.9]	()		74.5	(96)	○	15	135.9	(88)	-	96]	(95)		23]	(52)	
														(統計日数:21)		
														(統計日数:24)		
八戸	1.9	(-0.4)	○	26.0	(50)	-	5	167.9	(97)	○	35	(56)	-	12	(17)	○
														(統計日数:22)		

地点名	平均気温(平年差) 階級			降水量(平年比)階級			降水日数 ≥1mm	日照時間(平年比) 階級			降雪深さ(平年値)階級			最深積雪(平年値)階級		
	(°C)	(°C)		(mm)	(%)			(h)	(%)		(cm)	(cm)		(cm)	(cm)	
秋田	2.1	(-1.1)	-*	84.5	(91)	○	20	89.0	(66)	-*	79	(51)	+	13	(20)	○
盛岡	1.0	(-0.8)	-	21.5	(27)	-*	7	155.8	(93)	-	29	(60)	-	7	(20)	-
大船渡	1.3]	()		2.5]	()		1]	62.3]	()		×	(13)		×	(6)	
	(統計日数:11)			(統計日数:13)			(統計日数:13)	(統計日数:11)								
宮古	1.0]	()		0.0]	()		0]	66.3]	()		×	(47)		×	(18)	
	(統計日数:10)			(統計日数:11)			(統計日数:11)	(統計日数:10)								
仙台	3.8)	(-0.7)	-	43.5	(60)	-	9	179.7)	(99)	○	18	(15)	+	6)	(7)	○
石巻	2.6]	()		23.0]	()		7]	136.0]	()		14]	(11)		13]	(9)	
	(統計日数:22)			(統計日数:23)			(統計日数:23)	(統計日数:22)			(統計日数:24)			(統計日数:24)		
山形	1.7	(-1.4)	-*	72.0	(108)	○	14	126.7	(86)	-	108	(71)	+	24	(27)	○
新庄	0.5)	(-1.5)	-*	124.5)	(111)	+	22	84.4)	(72)	-*	166)	(134)	+	142]	(98)	
														(統計日数:29)		
酒田	2.9)	(-1.3)	-*	102.5)	(99)	○	18	80.7)	(64)	-*	76)	(43)	+*	17]	(14)	
														(統計日数:29)		
福島	3.8	(-1.1)	-*	40.0	(52)	-	10	167.6)	(94)	-	10	(34)	-	3	(10)	-
若松	1.6)	(-1.4)	-*	49.0)	(77)	-	14	142.8)	(102)	○	52)	(74)	○	27)	(28)	○
白河	2.3)	(-1.3)	-*	38.0)	(53)	-	11)	183.5)	(100)	○	13	(32)	-	10	(10)	○
小名浜	5.5)	(-0.7)	-	53.5)	(50)	-	8)	192.6)	(103)	○	()			()		
水戸	5.4	(-0.9)	-	81.0	(81)	○	8	218.5	(128)	+*	5	(2)	+	5	(1)	+
館野(つくば)	5.8	(-0.7)	-	74.0	(79)	○	6	224.9	(137)	+*	3	(2)	+	3	(1)	+
宇都宮	5.5)	(-0.7)	-	56.5	(69)	-	8	224.4)	(117)	+*	1	(5)	○	1	(3)	○
日光	-3.1	(-2.0)	-*	54.5	(52)	-	8	198.6	(103)	○	112	(131)	○	23	(37)	-
前橋	6.1	(-0.8)	-	34.0	(60)	-	4	228.5	(113)	+	-	(5)	-	-	(3)	-
熊谷	7.0)	(-0.5)	-	46.0	(70)	-	4	235.8)	(120)	+*	-	(2)	-	0	(2)	○
秩父	4.9	(-0.8)	-	42.0	(64)	-	4	212.8	(115)	+	1	(12)	○	1	(7)	○

地点名	平均気温(平年差)		階級	降水量(平年比)		階級	降水日数 ≥1mm	日照時間(平年比)		階級	降雪深さ(平年値)		階級	最深積雪(平年値)		階級
	(°C)	(°C)		(mm)	(%)			(h)	(%)		(cm)	(cm)		(cm)	(cm)	
東京	8.1	(-0.8)	-	74.0	(65)	-	5	214.8	(135)	++	-	(1)	○	0	(1)	○
大島	8.8	(-0.7)	-	118.5	(44)	-*	10	193.8	(134)	++	()			()		
三宅島	10.4	(-1.2)	-*	128.5	(49)	-	12	177.2	(142)	++	()			()		
八丈島	10.7	(-1.0)	-	165.5	(56)	-	14	157.0	(142)	++	()			()		
父島	18.3	(-0.6)	-	30.5	(47)	-	4	132.8	(85)	-	-	(-)		-	(-)	
千葉	8.2	(-0.2)	○	74.0	(73)	-	6	213.1	(135)	++	-	(1)	○	-	(1)	○
銚子	7.8	(-1.0)	-	79.0	(51)	-*	8	205.2	(130)	++	0	(0)		×	(0)	
館山	8.4	(-0.7)	-	75.5	(45)	-*	5	211.7	(139)	++	()			()		
勝浦	8.3	(-0.8)	-	106.0	(57)	-	9	198.6	(130)	++	()			()		
横浜	8.1	(-0.5)	○	86.5	(65)	-	6	213.3	(137)	++	-	(1)	○	-	(1)	-
長野	2.2	(-1.2)	-*	43.5	(81)	○	13	170.9	(100)	○	22	(33)	-	7	(11)	○
松本	2.6	(-0.9)	-	40.5	(55)	-	6	195.9	(104)	○	6	(18)	○	6	(11)	○
諏訪	1.9	(-1.1)	-*	68.0	(79)	-	8	225.6	(117)	++	17	(16)	○	14	(8)	+
軽井沢	-0.9	(-0.9)	-	50.5	(82)	○	9	217.3	(118)	++	40	(35)	○	14	(22)	-
飯田	4.1	(-1.0)	-*	64.5	(50)	-	8	216.2	(120)	++	5	(6)	○	5	(4)	+
甲府	6.6	(-1.0)	-	43.5	(52)	-	5	233.8	(118)	+	-	(4)	-	0	(3)	○
河口湖	1.8	(-1.4)	-*	63.0	(68)	-	5	227.1	(131)	++	43	(27)	+	24	(19)	+
静岡	8.9	(-1.1)	-*	68.5	(32)	-*	5	239.5	(137)	++	0	(0)		-	(-)	
浜松	8.2	(-1.1)	-	60.5	(41)	-*	6	254.9	(136)	++	()			()		
御前崎	8.4	(-1.3)	-*	62.0	(37)	-*	6	259.4	(141)	++	()			()		
三島	8.0	(-1.1)	-*	107.0	(66)	-	8	212.5	(135)	++	()			()		
石廊崎	9.4	(-0.9)	-	55.0	(36)	-*	6	238.3	(141)	++	()			()		
網代	8.5	(-0.7)	-	115.0	(76)	-	8	188.5	(130)	++	()			()		
名古屋	7.4	(-0.8)	-	43.0	(37)	-*	6	229.5	(121)	++	-	(0)		-	(0)	
伊良湖	7.6	(-1.1)	-*	46.5	(39)	-*	5	242.7	(124)	++	()			()		
岐阜	7.0	(-1.2)	-*	34.5	(24)	-*	6	217.2	(113)	+	-	(2)	-	-	(1)	-
高山	1.6	(-0.9)	-	61.0	(51)	-*	13	149.7	(97)	○	39	(66)	○	5	(25)	-*

地点名	平均気温(平年差) 階級		降水量(平年比)階級		降水日数 ≥1mm	日照時間(平年比) 階級		降雪深さ(平年値)階級		最深積雪(平年値)階級						
	(°C)	(°C)	(mm)	(%)		(h)	(%)	(cm)	(cm)	(cm)	(cm)					
津	7.2	(-0.9)	-	45.0	(41)	-*	6	205.2	(117)	+	0	(1)	○	1	(1)	+
上野	5.6	(-0.8)	-	71.0	(74)	-	10	166.2	(118)	+		()			()	
尾鷲	8.2	(-1.4)	-*	65.5	(28)	-*	7	206.8	(113)	+		()			()	
四日市	6.3	(-1.0)	-*	49.0	(41)	-*	8	211.6	(116)	+		()			()	
新湊	4.2	(-1.2)	-*	103.0	(98)	○	18	137.3	(105)	+	32	(24)	+	7	(12)	○
相川	4.6	(-1.2)	-	85.5	(93)	○	15	118.7	(87)	-	12	(16)	○	3	(5)	○
高田	3.9	(-1.0)	-*	207.5	(109)	+	22	135.8	(110)	+	124	(108)	○	73	(96)	○
富山	5.2)	(-0.5)	-	153.5	(105)	○	19	119.3)	(91)	-	28)	(44)	○	7	(26)	-
伏木	4.5	(-1.3)	-*	149.0	(115)	+	21	133.5	(100)	○	34	(38)	○	5	(21)	-
金沢	5.4)	(-1.1)	-*	126.0)	(82)	-	21	136.6)	(94)	○	21	(37)	○	8	(19)	○
輪島	4.4	(-0.9)	-	106.5	(82)	-	19	131.0	(102)	○	12	(21)	○	3	(10)	○
福井	5.0	(-1.4)	-*	146.5	(99)	○	19	125.8	(96)	○	42	(33)	○	7	(22)	○
敦賀	6.3	(-1.1)	-*	122.5	(81)	-	18	127.3	(99)	○	2	(26)	-	2	(17)	○
彦根	5.5)	(-1.1)	-*	98.5	(82)	-	15	173.0)	(111)	+	20)	(10)	+	10	(7)	+
京都	6.8	(-1.3)	-*	60.0	(53)	-	8	157.0	(108)	○	2	(2)	+	2	(2)	+
舞鶴	5.6	(-1.0)	-	126.0	(99)	○	17	129.5	(111)	+	29	(20)	+	9	(9)	+
大阪	8.1	(-0.9)	-*	75.5	(76)	-	6	194.0)	(123)	+	0)	(0)		×	(0)	
神戸	8.0	(-0.9)	-	53.0	(58)	-	7	193.6	(122)	+	0	(0)		-	(0)	
豊岡	5.2	(-1.1)	-*	90.0	(66)	-	14	129.4	(113)	+	51	(31)	+	12	(22)	○
姫路	6.5	(-0.9)	-	30.0	(33)	-*	7	185.2	(115)	+		()			()	
洲本	6.9	(-1.0)	-*	45.5	(44)	-*	6	216.4	(125)	+		()			()	
奈良	6.2	(-1.0)	-*	76.5	(77)	-	7	176.6	(119)	+	0	(2)	○	-	(1)	-
和歌山	8.1	(-1.1)	-*	48.5	(54)	-	7	211.8	(123)	+	0	(0)		-	(0)	
潮岬	9.4	(-1.5)	-*	65.0	(39)	-*	9	221.1	(118)	+		()			()	

地点名	平均気温(平年差) 階級		降水量(平年比)階級		降水日数 ≥1mm	日照時間(平年比) 階級		降雪深さ(平年値)階級		最深積雪(平年値)階級						
	(°C)	(°C)	(mm)	(%)		(h)	(%)	(cm)	(cm)	(cm)	(cm)					
岡山	7.4	(-1.0)	-*	26.0	(31)	-*	6	192.3	(115)	+	0	(1)	○	-	(1)	○
津山	4.9	(-1.2)	-*	32.5	(32)	-*	8	164.4	(106)	○	7	(6)	+	4	(4)	○
広島	7.2	(-1.8)	-*	43.5	(36)	-*	6	200.3	(120)	+	0	(1)	○	-	(1)	-
呉	7.6	(-1.2)	-*	42.0	(39)	-*	5	204.6	(123)	+		()			()	
福山	6.5	(-1.2)	-*	34.0	(43)	-*	7	192.0	(116)	+		()			()	
松江	6.0	(-1.3)	-*	114.0	(89)	○	16	136.3	(100)	○	15	(9)	+	8	(5)	+
西郷	5.2	(-1.3)	-*	120.0	(105)	○	16	159.9	(108)	+	6	(6)	+	3	(6)	○
浜田	7.2	(-1.1)	-*	66.5	(54)	-	11	142.3	(101)	○		()			()	
鳥取	5.7	(-1.4)	-*	147.0	(115)	+	16	129.2	(102)	○	33	(21)	+	18	(14)	+
米子	6.3	(-1.0)	-	117.0	(95)	○	17	137.2	(99)	○	6	(13)	○	4	(7)	○
境	6.2	(-1.3)	-*	112.5	(85)	○	16	138.8	(102)	○	6	(9)	○	5	(6)	○
徳島	8.3	(-0.9)	-*	33.0	(39)	-*	8	207.5	(124)	+	0	(0)		-	(0)	
高松	7.9	(-0.5)	-	45.5	(62)	-	6	196.5	(115)	+	0	(0)		-	(0)	
多度津	7.7	(-0.9)	-*	47.0	(62)	-	7	210.1	(120)	+		()			()	
松山	8.0	(-1.1)	-*	48.0	(51)	-	7	206.6	(126)	+	0	(0)		-	(0)	
宇和島	8.7	(-1.3)	-*	41.5	(38)	-*	5	188.8	(122)	+		()			()	
高知	9.3	(-1.2)	-*	37.5	(21)	-*	6	215.1	(117)	+	0	(0)		-	(-)	
宿毛	9.3	(-1.3)	-*	40.0	(30)	-*	5	217.8	(130)	+		()			()	
清水	10.6	(-1.5)	-*	49.0	(25)	-*	7	225.0	(125)	+		()			()	
室戸岬	9.1	(-1.2)	-*	69.0	(42)	-*	7	229.6	(127)	+		()			()	
山口	6.8	(-1.3)	-*	48.0	(32)	-*	9	185.7	(120)	+	5	(2)	+	4	(2)	+
下関	8.5	(-0.8)	-	70.5	(57)	-*	8	180.1	(115)	+	0	(1)	○	-	(0)	
萩	7.2	(-1.3)	-*	62.5	(51)	-*	9	148.7	(106)	○		()			()	
福岡	8.8	(-1.1)	-*	60.0	(55)	-	7	185.0	(124)	+	0	(1)	○	×	(0)	
飯塚	7.2	(-1.4)	-*	64.0	(51)	-*	9	173.6	(120)	+		()			()	

地点名	平均気温(平年差) 階級		降水量(平年比)階級		降水日数 ≥1mm	日照時間(平年比) 階級		降雪深さ(平年値)階級		最深積雪(平年値)階級					
	(°C)	(°C)	(mm)	(%)		(h)	(%)	(cm)	(cm)	(cm)	(cm)				
大分	8.5	(-0.8)	-	26.0	(23)	-*	5	206.6	(128)	++	0	(0)	-	(0)	
日田	6.4	(-2.1)	-*	50.0	(38)	-*	7	191.5	(136)	++		()		()	
長崎	8.9	(-1.6)	-*	61.0	(47)	-*	5	191.4	(129)	++	-	(0)	-	(0)	
巖原	8.0	(-1.3)	-*	59.0	(39)	-*	7	223.2	(146)	++		()		()	
平戸	8.2	(-1.4)	-*	92.0	(62)	-	8	193.4	(131)	++		()		()	
佐世保	8.7	(-1.7)	-*	59.5	(46)	-	6	203.7	(132)	++		()		()	
雲仙岳	4.1	(-2.3)	-*	105.0	(50)	-	8	157.5	(127)	+		()		()	
福江	8.8	(-1.6)	-*	56.5	(32)	-*	5	192.5	(139)	++		()		()	
佐賀	8.0	(-1.5)	-*	61.0	(50)	-*	5	208.2	(140)	++	0	(0)	-	(0)	
熊本	8.3	(-1.8)	-*	50.5	(38)	-*	7	207.0	(131)	++	-	(0)	-	(0)	
阿蘇山	0.8	(-2.3)	-*	85.0	(38)	-*	8	152.9	(118)	+	2	(16)	-*	2	(7)
人吉	7.2	(-2.0)	-*	47.0	(28)	-*	7	206.9	(142)	++		()		()	
牛深	10.1	(-1.7)	-*	70.5	(50)	-	7	188.7	(127)	++		()		()	
宮崎	10.0	(-1.7)	-*	32.5	(18)	-*	7	229.5	(128)	++	-	(0)	-	(-)	
延岡	9.4	(-1.1)	-	19.0	(11)	-*	6	234.9	(135)	++		()		()	
都城	8.8	(-1.5)	-*	51.5	(29)	-*	6	219.3	(142)	++		()		()	
油津	11.0	(-1.3)	-*	35.5	(17)	-*	7	198.1	(134)	++		()		()	
鹿児島	10.6	(-1.5)	-*	33.0	(18)	-*	6	204.7	(140)	++	-	(0)	-	(0)	
阿久根	9.3	(-1.7)	-*	51.0	(35)	-*	7	185.5	(126)	++		()		()	
枕崎	10.2	(-2.0)	-*	56.5	(34)	-*	7	182.3	(133)	++		()		()	
屋久島	12.5	(-1.7)	-*	94.0	(22)	-*	9	109.0	(104)	○		()		()	
種子島	12.4	(-1.6)	-*	80.0	(46)	-*	9	160.2	(131)	++		()		()	
名瀬	15.2	(-1.8)	-*	69.0	(30)	-*	8	74.7	(93)	○	-	(0)	-	(-)	
沖永良部	16.2	(-1.8)	-*	44.0	(28)	-*	5	98.3	(95)	○		()		()	

地名	平均気温(平年差) 階級		降水量(平年比)階級		降水日数 ≥1mm	日照時間(平年比) 階級		降雪深さ(平年値)階級		最深積雪(平年値)階級		
	(°C)	(°C)	(mm)	(%)		(h)	(%)	(cm)	(cm)	(cm)	(cm)	
那覇	17.2	(-1.4)	-	40.0	(25)	-*	4	88.0	(81)	-	-	(-)
名護	16.5	(-1.9)	-*	35.0	(22)	-*	2	89.6	(95)	○		()
久米島	17.1	(-1.5)	-*	44.5	(22)	-*	7	69.9	(73)	-		()
宮古島	17.9	(-1.8)	-*	39.0	(30)	-*	6	69.6	(64)	-	-	(-)
石垣島	18.5	(-2.1)	-*	34.5	(27)	-	4	69.0	(61)	-	-	(-)
西表島	18.0	(-2.2)	-*	97.5	(62)	-	9)	60.3	(63)	-		()
与那国島	17.9	(-2.4)	-*	54.5	(35)	-*	11	39.9	(50)	-		()
南大東島	18.4	(-0.8)	-	11.5	(13)	-*	1	125.3	(86)	-	-	(-)

(注) 1. 平年値は1971～2000年の資料から求めた。

2. 「階級」の記号の意味は以下のとおり。

+:高い(多い) ○:平年並 -:低い(少ない)

各階級の区分値は、1971～2000年における30年間の観測値をもとに、これらが等しい割合で各階級に振り分けられる(各階級が10個ずつになる)ように決めた。

また、値が1971～2000年の観測値の上位または下位10%に相当する場合には階級の「+-」に*を付加した。この場合には

かなり高い(多い) かなり低い(少ない)

と表現できる。

また「降雪の深さ」と「最深積雪」の「階級」は平年値が「1cm」以上の場合のみ表示した。

3. 値の横に) や] がある場合には、月別値を求める際に使用したデータ(日別値)に欠測等が含まれていることを示す。)付きの値(準正常値)は通常のものと同様に扱うことができるが]付きの値(資料不足値)については、値の下に記載した統計日数(統計に用いた、品質が十分な日別値の数)を参考にして、品質を確かめてから使用されたい。

なお、日別値がすべて欠測のため値が求められない場合は「×」とした。

6 順位更新表 2011年3月

※順位の更新はタイ記録も含んでいる。タイ記録は「＝」で表す。

月平均気温高い方からの順位更新

3位以内はなし

月平均気温低い方からの順位更新

順位	地点名	平均気温 ℃	平年差 ℃	これまでの最低 ℃ (西暦年)	開始年	平年値 ℃
1	与那国島	17.9	-2.4	18.3 (2005)	1957	20.3
	西表島	18.0	-2.2	18.1 (2005)	1954	20.2
2	沖永良部	16.2	-1.8	16.0 (1970)	1970	18.0
3	四日市	6.3	-1.0	4.2 (1970)	1967	7.3
	宮古島	17.9	-1.8	16.9 (1944)	1938	19.7

月降水量多い方からの順位更新

3位以内はなし

月降水量少ない方からの順位更新

順位	地点名	降水量 mm	平年比 %	これまでの最小 mm (西暦年)	開始年	平年値 mm
1	函館	16.5	26	19.8 (1943)	1873	62.7
	大分	26.0	23	28.0 (1973)	1887	114.7
	延岡	19.0	11	38.5 (1973)	1962	166.6
	油津	35.5	17	59.7 (1965)	1949	214.7
	与那国島	54.5	35	62.5 (1984)	1957	153.7
	久米島	44.5	22	65.0 (1973)	1959	199.3
	名護	35.0	22	38.5 (2010)	1967	161.2
2	室蘭	11.0	20	7.0 (1993)	1923	54.6
	盛岡	21.5	27	14.3 (1961)	1924	80.1
	伊良湖	46.5	39	5.5 (1973)	1947	118.2
	尾鷲	65.5	28	23.0 (1973)	1939	238.1
	石廊崎	55.0	36	12.5 (1973)	1940	154.5
	姫路	30.0	33	7.5 (1973)	1948	89.8
	鹿児島	33.0	18	26.0 (1932)	1883	180.7
	都城	51.5	29	47.6 (1957)	1943	174.8
	宮崎	32.5	18	12.9 (1932)	1886	180.2
	福江	56.5	32	54.5 (1973)	1963	174.1
3	高知	37.5	21	15.5 (1973)	1886	182.9
	名瀬	69.0	30	58.5 (1971)	1897	227.6
	根室	6.0 =	12	4.1 (1883)	1880	51.9
	御前崎	62.0	37	7.5 (1973)	1932	169.4
	四日市	49.0	41	5.0 (1973)	1967	120.1
	津山	32.5	32	18.9 (1962)	1943	101.1
	山口	48.0	32	39.5 (1973)	1967	151.7
人吉	47.0	28	39.2 (1965)	1943	169.8	
枕崎	56.5	34	49.5 (1962)	1924	164.2	

3	宇和島	41.5	38	29.1 (1957)	1922	108.5
	宿毛	40.0	30	27.5 (1965)	1943	132.6
	清水	49.0	25	33.7 (1965)	1941	194.5
	沖永良部	44.0	28	28.5 (1971)	1970	157.0

月間日照時間多い方からの順位更新

順位	地点名	日照時間 h	平年比 %	これまでの最大 h (西暦年)	開始年	平年値 h
1	浦河	252.9	126	243.9 (1943)	1927	201.5
2	室蘭	232.6	125	233.1 (1983)	1923	185.6
	伊良湖	242.7	124	245.5 (1978)	1947	195.1
	浜松	254.9	136	259.9 (1965)	1893	187.5
	静岡	239.5	137	252.5 (1965)	1940	174.3
	館山	211.7	139	228.1 (1971)	1969	151.9
	千葉	213.1	135	217.3 (2000)	1967	157.4
	四日市	211.6	116	212.9 (1978)	1967	182.5
	敵原	223.2	146	225.0 (1965)	1903	152.5
	人吉	206.9	142	219.5 (1971)	1943	146.0
	宮崎	229.5	128	232.7 (2008)	1896	179.1
3	水戸	218.5	128	226.9 (2000)	1899	170.4
	御前崎	259.4	141	267.6 (1965)	1933	183.5
	横浜	213.3	137	222.7 (1957)	1905	155.6
	延岡	234.9	135	246.4 (1965)	1962	173.7
	福江	192.5	139	204.8 (2000)	1963	138.6

月間日照時間少ない方からの順位更新

3位以内はなし

降雪の深さ月合計値多い方からの順位更新

順位	地点名	降雪の深さ月合計 cm	これまでの最大 cm (西暦年)	開始年	平年値 cm
1	寿都	111	107 (1994)	1953	85
	酒田	76	66 (1970)	1953	43
2	羽幌	124	148 (1999)	1953	110
	留萌	133	148 (2010)	1953	123
	秋田	79	83 (1957)	1953	51
	山形	108	111 (1969)	1953	71

月最深積雪大きい方からの順位更新

3位以内はなし

(注) 値の横に] がある場合には、月別値を求める際に使用したデータ（日別値）に欠測等、統計に用いなかった値が含まれている（資料不足値）。順位は更新順位以上になることは確実であるが、統計値の使用に際しては気候表に記載した統計日数を参照されたい。
平年値とは 1971～2000 年の 30 年間の値を平均したものである。

※平年値に関するお知らせ

気象庁では、現在は 1971-2000 年の統計による平年値を使用していますが、2011 年 5 月 18 日から 1981-2010 年の統計による新しい平年値を使用する予定です。

天候のまとめでは、2011（平成 23）年 6 月 1 日に発表する「2011 年 5 月の天候」および「2011 年春（3-5 月）の天候」から新しい平年値を使用する予定です。