

4月の天候

2009年（平成21年）4月の特徴：

○北日本から西日本にかけて、高温だが気温の変動が大きい

北日本から西日本にかけては、中旬を中心に気温が高く月平均気温は高かったが、月はじめと下旬には強い寒気の南下で低温となるなど、気温の変動が大きかった。

○北日本から西日本にかけて多照

北日本から西日本にかけては、月前半や月の終わりに高気圧に覆われて晴れることが多く、多照となった。

○沖縄・奄美で低温・寡照

沖縄・奄美では、低気圧や前線および寒気の影響で雲が広がりやすく、低温・寡照となった。

1 概況

北日本から西日本にかけては、月はじめには3月末からの低温が続いたものの、その後は高温で推移した。下旬には強い寒気が南下してかなりの低温となり、気温の変動が大きかった。沖縄・奄美では、低気圧や前線の影響を受けやすかったことに加え、亜熱帯ジェットの影響により寒気が入りやすく、曇って気温の低い日が多かった。北日本から西日本にかけては、前半を中心に高気圧に覆われて晴れの日が多く、特に北日本、東日本太平洋側、西日本では顕著な多照となった。

2 気温、降水量、日照時間等の気候統計値

(1) 平均気温

月平均気温は、北日本から西日本にかけて高かった。一方、沖縄・奄美では低かった。

(2) 降水量

月降水量は、北日本太平洋側で多く、平年の170%を上回る場所があった。一方、東日本日本海側と西日本では少なく、北日本日本海側、東日本太平洋側、沖縄・奄美では平年並だった。なお、沖永良部（鹿児島県）では、4月の月降水量の最小値を更新した。

(3) 日照時間

月間日照時間は、北日本、東日本太平洋側、西日本でかなり多く、東日本日本海側で多かった。館野（茨城県）、横浜、岐阜、室戸岬（高知県）、宮崎、油津（宮崎県）、牛深（熊本県）では、4月の月間日照時間の最大値を更新した。一方、沖縄・奄美では少なかった。

地域平均平年差（比）と階級（2009年4月）

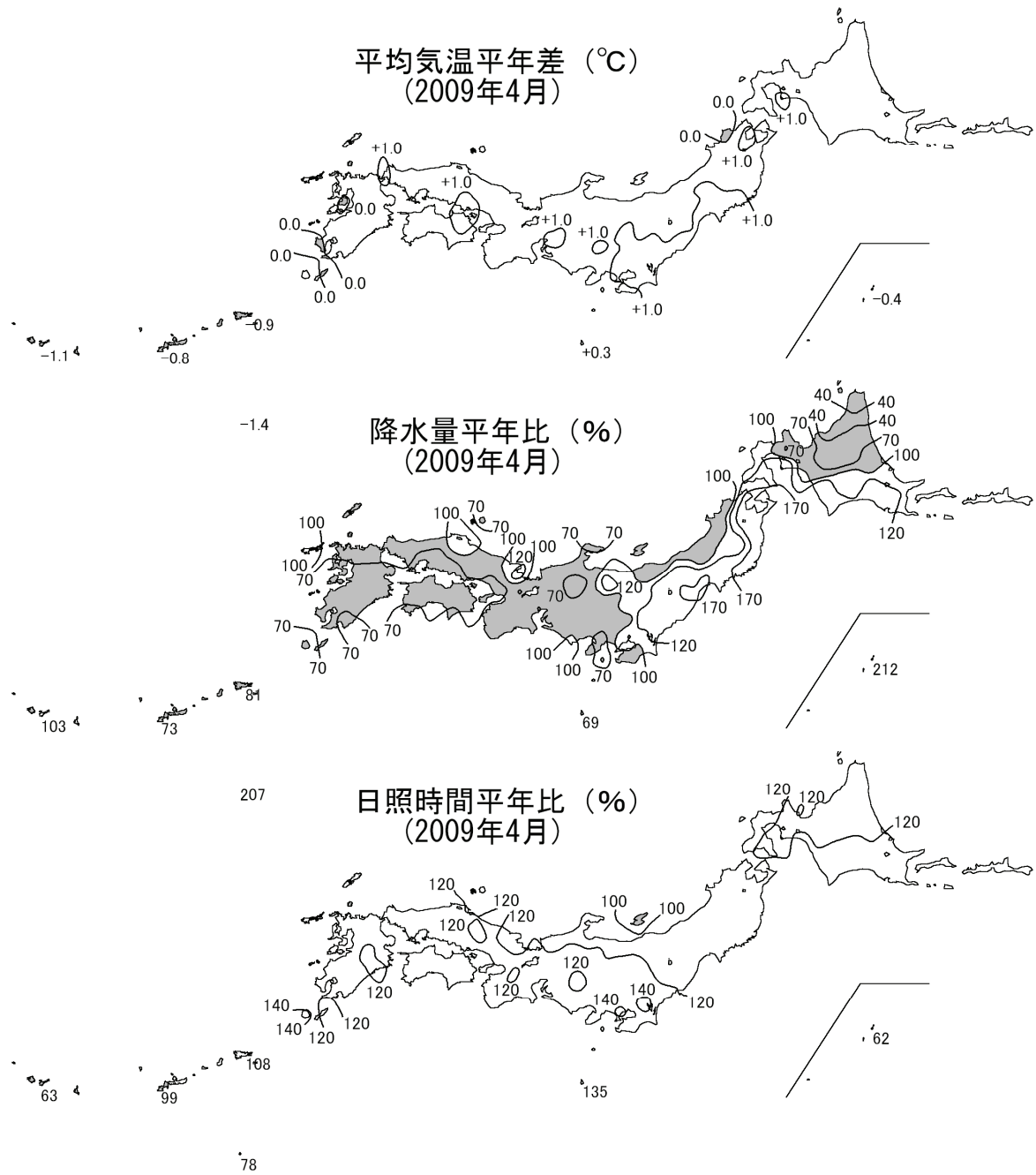
	気温 平年差 ℃（階級）	降水量 平年比 %（階級）	日照時間 平年比 %（階級）		気温 平年差 ℃（階級）	降水量 平年比 %（階級）	日照時間 平年比 %（階級）
北日本	0.7 (+)	120 (+) 日 87 (0) 太 147 (+)	116 (+)* 日 119 (+)* 太 114 (+)*	北海道	0.6 (+)	95 (0) 日 72 (-) 才 72 (-) 太 135 (+)	121 (+)* 日 124 (+)* 才 125 (+)* 太 116 (+)*
				東北			
東日本	0.8 (+)	91 (-) 日 81 (-) 太 94 (0)	126 (+)* 日 112 (+) 太 130 (+)*	関東甲信	1.0 (+)	101 (0)	129 (+)*
				北陸	0.4 (+)	81 (-)	112 (+)
				東海	0.8 (+)	84 (-)	132 (+)*
西日本	0.5 (+)	72 (-) 日 79 (-) 太 66 (-)	125 (+)* 日 123 (+)* 太 126 (+)*	近畿	0.5 (+)	81 (0) 日 99 (0) 太 74 (-)	122 (+)* 日 119 (+)* 太 123 (+)*
				中国		0.8 (+)	82 (-) 陰 94 (0) 陽 69 (-)
				四国	0.7 (+)	58 (-)*	129 (+)*
				九州北部	0.5 (+)	71 (-)	125 (+)*
				九州南部 ・奄美	0.0 (0) 本 0.1 (0) 奄 -0.7 (-)	62 (-)* 本 64 (-) 奄 54 (-)*	124 (+)* 本 128 (+)* 奄 108 (+)
				沖縄	-1.0 (-)*	91 (0)	85 (-)

階級表示 (-):低い(少ない) (0):平年並 (+):高い(多い) 地域表示 日:日本海側 陰:山陰 本:本土(九州南部)
 (*):はかなり低い(少ない)、かなり高い(多い)を表す オ:オホーツク海側 陽:山陽 奄:奄美
 太:太平洋側

(注)・基礎となるデータは全国の気象台・測候所等での観測値で、観測所数は 154 地点である。このうち、降雪の深さ、最深積雪については、観測を行っている 112 地点が対象である。

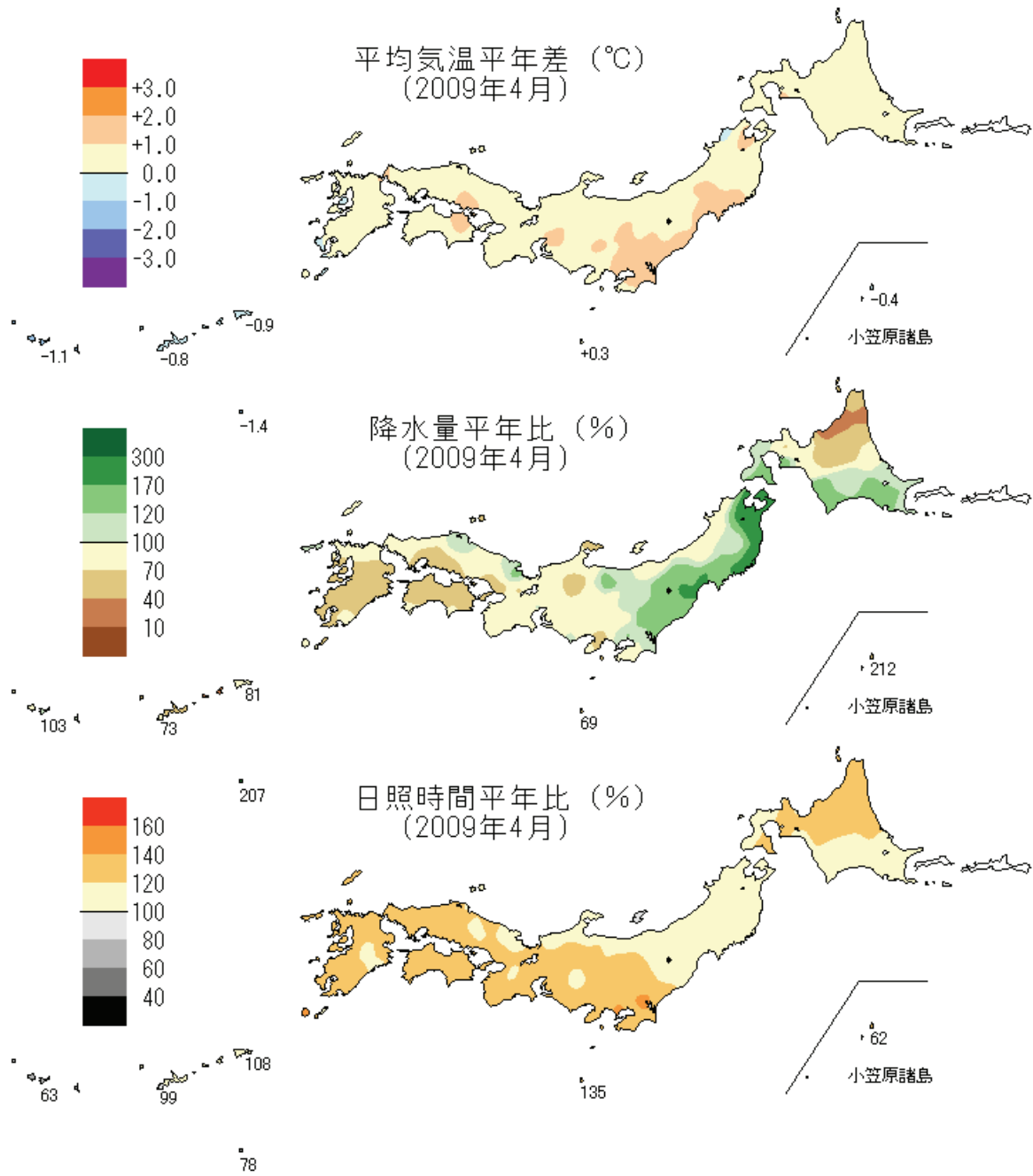
- ・「低い(少ない)」「平年並」「高い(多い)」の階級は、1971~2000年における30年間の観測値をもとに、これらが等しい割合で各階級に振り分けられる(各階級が10個ずつになる)ように決めている。また、値が1971~2000年の観測値の下位または上位10%に相当する場合には、「かなり低い(少ない)」「かなり高い(多い)」と表現する。

平年差（比）図（2009年4月）（等値線図）



注）陰影の部分は、平年値より低い（少ない）地域を示す。

平年差（比）図（2009年4月）



3 旬別の天候経過

上 旬：北日本から西日本にかけては、1～2日と4日に低気圧が本州付近を通過して天気の崩れた地域があったほかは、高気圧に覆われて晴れの日が多かった。沖縄・奄美は、低気圧や前線および寒気の影響で曇りや雨の日が多かった。

旬平均気温は、北・東日本で高く、西日本は平年並で、沖縄・奄美は低かった。

旬降水量は、東・西日本日本海側と沖縄・奄美で少ないほかは、かなり少なかった。

旬間日照時間は、沖縄・奄美で平年並のほかは、かなり多かった。

中 旬：北日本から西日本にかけては、14日から15日にかけて低気圧が本州付近を通過して広い範囲で曇りや雨となったが、そのほかは高気圧に覆われ、晴れて気温の高い日が多かった。沖縄・奄美は数日の周期で天気の変化した。

旬平均気温は、北日本で高く、東・西日本はかなり高かった。沖縄・奄美は平年並だった。

旬降水量は、北日本日本海側でかなり少なく、東日本日本海側では少なかった。沖縄・奄美では多く、そのほかは平年並だった。

旬間日照時間は、北日本日本海側でかなり多かった。東日本日本海側と沖縄・奄美は平年並で、そのほかは多かった。

下 旬：旬はじめと25日から26日にかけて低気圧が本州付近を通過し、北日本から西日本にかけては曇りや雨となり、北日本では大雨や大雪となったところがあった。低気圧の通過後には強い寒気が入り、それまでの高温から一転して低温となったほか、各地で強風が吹き荒れた。沖縄・奄美では、低気圧や前線および寒気の影響で曇りや雨の日が多かった。

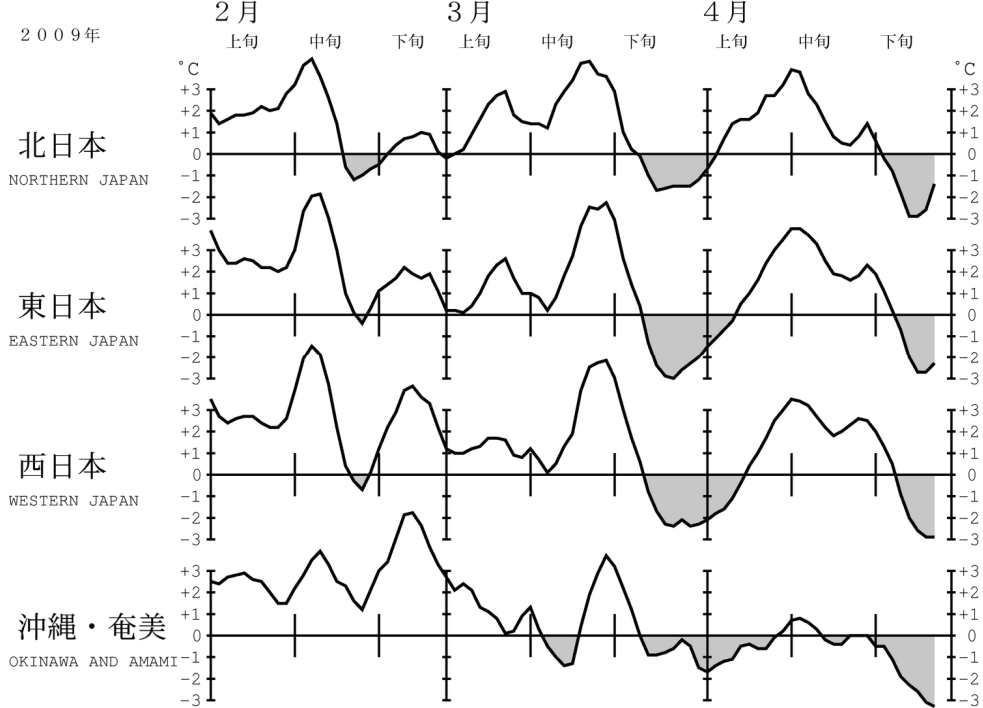
旬平均気温は、北日本と東日本太平洋側は低く、そのほかはかなり低かった。

旬降水量は北日本と東日本太平洋側はかなり多く、東日本日本海側と西日本太平洋側が多かった。西日本日本海側と沖縄・奄美では平年並だった。

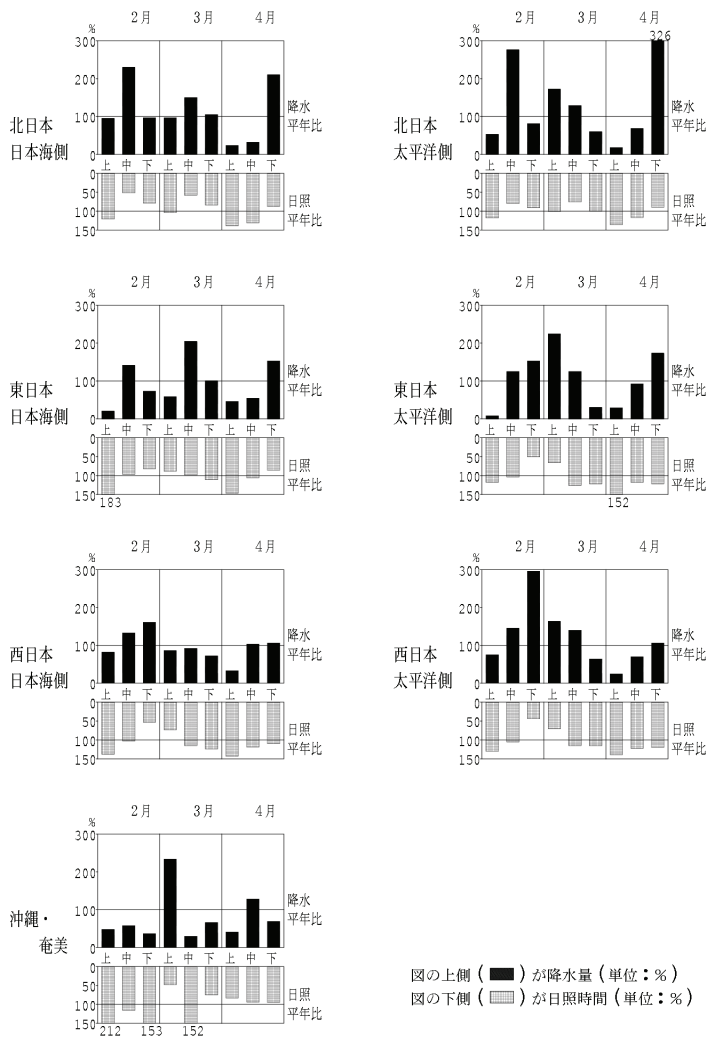
旬間日照時間は、北日本と東日本日本海側は少なく、東日本太平洋側と西日本は多かった。沖縄・奄美では平年並だった。

地域平均気温平年差の経過（5日移動平均）

2009年

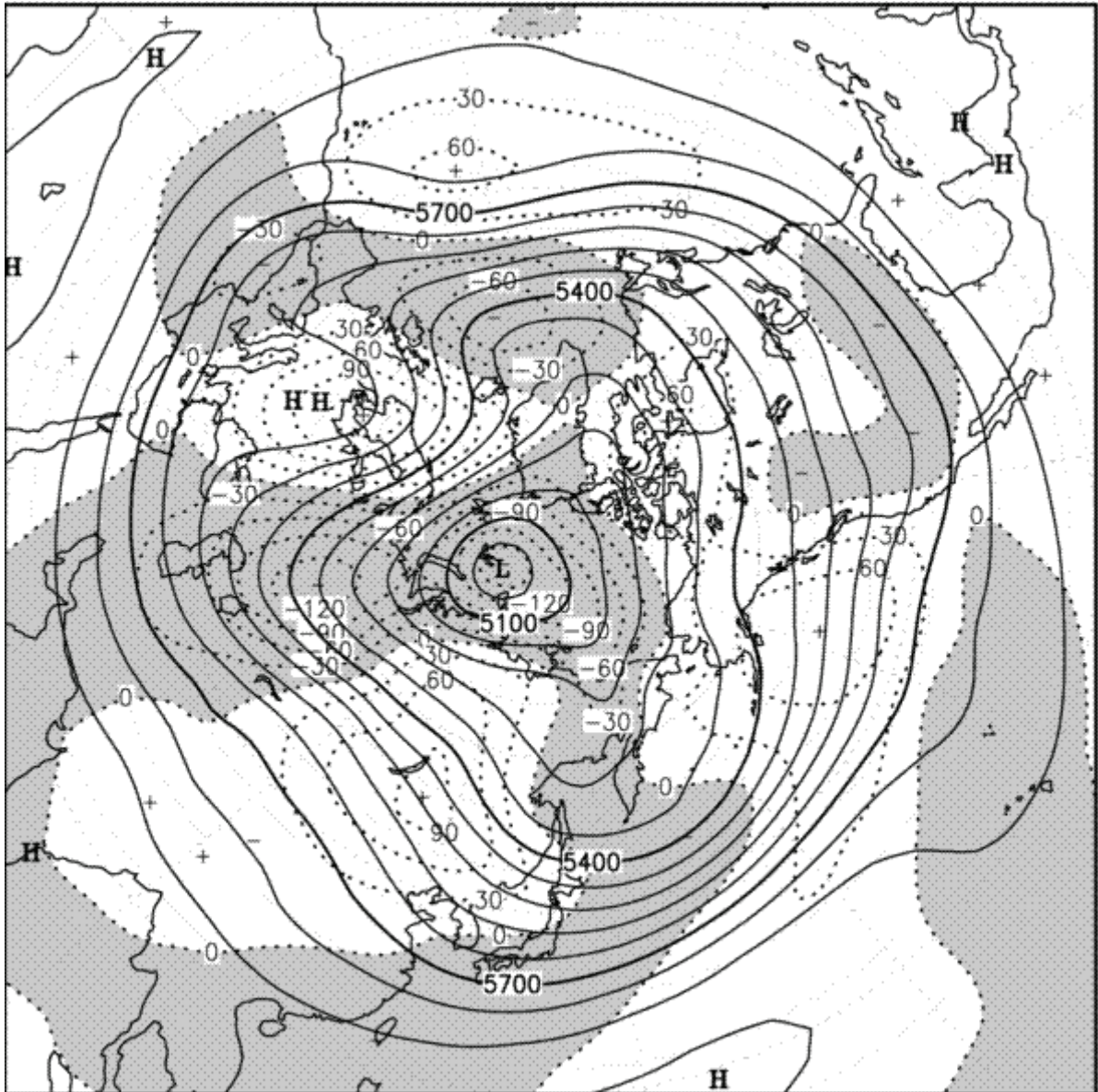


旬降水量および旬間日照時間の地域平均平年比の時系列



4 大気の流れの特徴

500hPa 天気図：ユーラシア大陸上の中緯度帯は、ヨーロッパのリッジ・正偏差、カスピ海付近のトラフ・負偏差、バイカル湖付近のリッジ・正偏差と、正偏差と負偏差が交互に並び、波列パターンが卓越した。日本付近は、月はじめや月の終わりの低温の時期に負偏差となったことから、東・西日本は月平均では弱い負偏差となった。一方、アフリカ北部からアジアにかけての北緯 30 度帯の亜熱帯ジェット沿いでの波列も明瞭で、沖縄・奄美はトラフ・負偏差となることが多く、低温基調で推移したことに対応している。



2009 年 4 月の 500hPa 高度・偏差（等値線間隔 実況（実線）60m、偏差（破線）30m）
陰影域は負偏差

5 全国気候表 2009年4月

地点名	平均気温(平年差) 階級			降水量(平年比)階級			降水日数 ≥1mm	日照時間(平年比) 階級			降雪深さ(平年値)階級			最深積雪(平年値)階級		
	(°C)	(°C)		(mm)	(%)			(h)	(%)		(cm)	(cm)		(cm)	(cm)	
札幌	7.7	(+1.0)	+	58.0	(95)	○	7	224.4	(126)	+*	2	(16)	-	2	(22)	-
稚内	4.5	(+0.3)	+	34.0	(69)	-	6	224.8	(135)	+*	-	(29)	-*	23	(29)	○
北見枝幸	4.7	(+0.7)	+	23.0	(35)	-*	4	221.0	(130)	+*	2	(48)	-*	62	(63)	○
旭川	5.6	(+0.4)	+	30.5	(55)	-	6	220.3	(130)	+*	-	(28)	-*	20	(36)	○
留萌	5.6	(+0.3)	○	18.5	(36)	-*	3	219.0	(130)	+*	-	(26)	-*	-	(32)	-*
羽幌	5.4	(+0.1)	○	20.0	(31)	-*	7	208.2	(121)	+	-	(21)	-*	9	(38)	-
岩見沢	6.5	(+0.9)	+	38.0	(66)	-	7	219.6	(125)	+*	-	(20)	-*	-	(36)	-*
倶知安	4.9	(+0.5)	○	48.0	(66)	○	3	217.4	(129)	+*	1	(47)	-*	87	(108)	○
小樽	6.6	(+0.3)	○	55.0	(89)	○	5	209.9	(118)	+	1	(23)	-*	24	(40)	○
寿都	6.6	(+0.5)	+	63.0	(102)	○	5	192.3	(111)	+	-	(8)	-*	-	(8)	-*
網走	4.8	(+0.7)	+	60.0	(110)	○	6	204.3	(117)	+*	15	(26)	-	15	(17)	○
紋別	5.1	(+0.8)	+	39.0	(78)	○	6	217.8	(126)	+*	17	(39)	-	17	(23)	○
雄武	4.3	(+0.5)	○	32.0	(64)	-	6	222.4	(126)	+*	4	(39)	-*	25	(34)	○
釧路	4.1	(+0.8)	+	127.0	(161)	+	6	207.3	(114)	+	6	(12)	○	5	(7)	○
根室	3.7	(+0.5)	+	84.5	(109)	○	6	208.5	(119)	+	9	(16)	-	6	(8)	○
帯広	6.2	(+0.8)	+	66.0	(109)	○	6	218.7	(111)	+	11	(10)	○	9	(11)	○
広尾	5.4	(+0.6)	+	172.5	(137)	+	8	191.0	(101)	○	38	(34)	○	36	(39)	○
室蘭	6.6	(+1.1)	+	126.0	(164)	+*	5	241.3	(125)	+*	16	(9)	+	13	(5)	+
苫小牧	5.8	(+0.9)	+	84.5	(99)	○	5	202.3	(116)	+*	1	(5)	○	1	(4)	○
浦河	5.3	(+0.5)	+	114.5	(145)	+	6	222.0	(117)	+*	-	(4)	-	0	(3)	-
函館	7.4	(+0.6)	+	114.0	(159)	+	5	229.5	(121)	+*	-	(5)	-	0	(3)	○
江差	7.3	(+0.1)	○	87.5	(114)	○	7	201.7	(119)	+	-	(3)	-	-	(1)	-
青森	9.0	(+1.1)	+*	113.5	(187)	+*	7	211.2	(113)	+	2	(9)	-	2	(16)	○
深浦	8.2	(-0.1)	○	84.5	(91)	○	7	209.0	(120)	+*	-	(3)	-	-	(2)	-
むつ	7.8	(+0.6)	+	183.5	(226)	+*	6	224.1	(116)	+	-	(7)	-*	-	(6)	-
八戸	8.9	(+0.6)	+	166.0	(282)	+*	6	209.2	(108)	+	1	(6)	○	1	(2)	○
秋田	9.6	(+0.4)	○	110.0	(94)	○	11	180.9	(103)	○	-	(2)	○	-	(1)	-

地点名	平均気温(平年差) 階級		降水量(平年比)階級		降水日数 ≥1mm	日照時間(平年比) 階級		降雪深さ(平年値)階級		最深積雪(平年値)階級						
	(°C)	(°C)	(mm)	(%)		(h)	(%)	(cm)	(cm)	(cm)	(cm)					
盛岡	9.1	(+0.7)	+	105.5	(112)	○	8	187.6	(107)	+	-	(6)	-*	-	(3)	-*
大船渡	10.3	(+1.3)	+*	239.0	(173)	+	8	192.6	(109)	+	-	(1)	○	-	(1)	○
宮古	9.2	(+0.5)	+	198.0	(206)	+*	10	195.3	(102)	○	-	(5)	-	-	(3)	-
仙台	11.5	(+1.4)	+*	180.5	(184)	+*	11	201.7	(106)	+	-	(1)	○	-	(1)	○
石巻	10.4	(+1.2)	+	120.0	(131)	+	10	209.3	(109)	+	-	(1)	○	-	(1)	○
山形	10.6	(+0.8)	+	88.5	(130)	+	9	204.5	(113)	+	-	(3)	-	-	(2)	-
新庄	9.2	(+1.1)	+	93.0	(95)	○	10	156.6	(104)	○	-	(20)	-*	-	(29)	-*
酒田	10.2	(+0.4)	○	96.5	(91)	○	12	177.0	(102)	○	-	(1)	○	-	(0)	
福島	12.2	(+0.9)	+	141.0	(177)	+*	9	201.5	(107)	+	-	(3)	○	-	(2)	○
若松	10.3	(+0.4)	○	80.5	(127)	+	11	182.6	(104)	○	5	(6)	○	5	(3)	+
白河	10.7	(+0.9)	+	133.5	(133)	+	9	213.2	(116)	+	-	(3)	-	-	(2)	○
小名浜	12.7	(+1.6)	+*	167.0	(130)	+	9	223.2	(120)	+*		()			()	
水戸	13.1	(+1.3)	+	176.0	(139)	+	9	220.1	(131)	+*	-	(0)		-	(0)	
館野(つくば)	13.6	(+1.3)	+*	127.5	(117)	+	8	232.7	(146)	+*	-	(0)		-	(0)	
宇都宮	13.6	(+1.5)	+	191.5	(161)	+*	12	215.4	(123)	+*	-	(0)		-	(0)	
日光	5.6	(+0.7)	+	174.0	(109)	○	10	221.2	(121)	+*	15	(28)	○	15	(14)	+
前橋	14.1	(+1.2)	+	93.0	(118)	○	7	243.8	(130)	+*	-	(0)		-	(0)	
熊谷	14.7	(+1.5)	+*	92.5	(97)	○	6	241.9	(134)	+*	-	(0)		-	(0)	
秩父	12.7	(+0.9)	+	62.5	(70)	-	6	219.0	(127)	+*	-	(1)	○	-	(1)	○
東京	15.7	(+1.3)	+	162.5	(125)	+	7	226.7	(137)	+*	-	(0)		-	(0)	
大島	14.8	(+0.9)	+	144.5	(57)	-	6	212.8	(132)	+*	-	(0)		-	(-)	
三宅島	15.8	(+0.3)	+	229.5	(98)	○	9	200.5	(126)	+*	-	(0)		-	(-)	
八丈島	15.8	(+0.3)	+	156.5	(69)	-	7	182.0	(135)	+*	0	(0)		-	(-)	
父島	20.6	(-0.4)	○	225.5	(212)	+	14	96.4	(62)	-*	-	(-)		-	(-)	

地点名	平均気温(平年差)		階級	降水量(平年比)		階級	降水日数 ≥1mm	日照時間(平年比)		階級	降雪深さ(平年値)		階級	最深積雪(平年値)		階級
	(°C)	(°C)		(mm)	(%)			(h)	(%)		(cm)	(cm)		(cm)	(cm)	
千葉	15.4	(+1.6)	+	107.0	(95)	○	7	221.5	(136)	+	-	(0)		-	(-)	
銚子	14.7	(+1.4)	+	141.0	(110)	+	9	221.7	(131)	+	-	(-)		-	(-)	
館山	14.7	(+0.6)	+	121.5	(79)	-	8	211.6	(125)	+		()			()	
勝浦	14.7	(+0.9)	+	156.0	(92)	○	9	205.5)	(120)	+		()			()	
横浜	15.3	(+1.4)	+	163.0	(109)	○	6	232.8	(143)	+	-	(0)		-	(0)	
長野	11.0	(+0.5)	+	81.5	(137)	+	10	231.0	(118)	+	-	(3)	-	0	(2)	○
松本	11.0	(+0.6)	+	86.0	(99)	○	6	250.3	(126)	+	-	(2)	○	-	(2)	○
諏訪	10.6	(+1.0)	+	82.5	(79)	○	8	251.1	(128)	+	-	(1)	○	-	(1)	○
軽井沢	7.5	(+0.9)	+	70.5	(84)	○	7	247.3	(134)	+	1	(6)	○	1	(5)	○
飯田	12.2	(+0.7)	+	129.5	(90)	○	7	214.4)	(116)	+	-	(0)		-	(0)	
甲府	14.6	(+1.1)	+	78.0	(94)	○	5	251.5	(130)	+	-	(0)		-	(0)	
河口湖	9.9	(+0.9)	+	75.0	(68)	-	6	230.4	(135)	+	-	(3)	-	-	(3)	-
静岡	15.4	(+0.6)	+	176.0	(74)	-	6	238.1	(137)	+	-	(0)		-	(-)	
浜松	15.1	(+0.7)	+	162.0	(86)	○	5	247.9	(134)	+		()			()	
御前崎	14.8	(+0.4)	+	249.5	(122)	+	7	254.6	(137)	+	-	(0)		-	(-)	
三島	14.8	(+0.6)	+	108.5	(66)	-	8	230.8	(139)	+		()			()	
石廊崎	15.2	(+0.7)	+	134.0	(82)	-	6	239.3	(132)	+		()			()	
網代	15.1	(+1.0)	+	110.0	(66)	-	6	223.3	(138)	+		()			()	
名古屋	15.4	(+1.3)	+	125.5	(88)	-	5	252.7)	(134)	+	-	(-)		-	(-)	
伊良湖	14.5	(+0.6)	+	128.0	(90)	○	5	244.0	(127)	+		()			()	
岐阜	15.0	(+0.9)	+	161.5	(87)	○	5	249.5	(130)	+	-	(-)		-	(-)	
高山	10.1	(+0.8)	+	77.0	(55)	-	9	217.2	(126)	+	×	(7)		×	(3)	
津	14.6	(+1.0)	+	118.5	(82)	○	5	230.7	(128)	+	-	(0)		-	(0)	
上野	13.0	(+0.8)	+	108.0	(96)	○	5	210.6	(128)	+		()			()	
尾鷲	14.7	(+0.3)	+	253.0	(74)	-	6	218.9	(127)	+		()			()	
四日市	13.7	(+0.9)	+	176.5	(108)	○	5	227.4	(129)	+		()			()	

地点名	平均気温(平年差) 階級		降水量(平年比)階級		降水日数 ≥1mm	日照時間(平年比) 階級		降雪深さ(平年値)階級		最深積雪(平年値)階級					
	(°C)	(°C)	(mm)	(%)		(h)	(%)	(cm)	(cm)	(cm)	(cm)				
新 潟	11.8	(+0.6)	+	78.0	(83)	-	11	183.9	(101)	○	-	(0)	-	(0)	
相 川	11.1	(+0.1)	○	67.5	(71)	-	9	169.7	(93)	-	-	(0)	-	(0)	
高 田	11.7	(+0.4)	○	99.0	(104)	○	12	206.7	(114)	+	-	(12)	-	(19)	
富 山	12.7	(+0.9)	+	94.5	(77)	-	10	200.6	(116)	+	-	(1)	○	-	(0)
伏 木	12.0	(+0.5)	+	96.0	(83)	-	8	206.4	(117)	+	-	(1)	○	-	(0)
金 沢	12.5	(+0.3)	○	113.5	(79)	-	9	218.0	(119)	+	-	(0)	-	(0)	
輪 島	11.3	(+0.6)	+	79.5	(67)	-	9	201.1	(108)	○	-	(0)	-	(0)	
福 井	12.8	(+0.1)	○	107.0	(78)	-	11	199.1	(117)	+	-	(0)	-	(0)	
敦 賀	13.3	(+0.3)	+	114.5	(86)	-	9	203.1	(122)	+	-	(0)	-	(0)	
彦 根	12.7	(+0.6)	+	92.0	(68)	-	7	215.5	(120)	++	-	(0)	-	(0)	
京 都	14.6	(+0.5)	+	87.5	(65)	-	7	205.9	(121)	++	-	(-)	-	(0)	
舞 鶴	12.7	(+0.3)	○	146.5	(127)	+	6	192.5	(118)	+	-	(0)	-	(0)	
大 阪	15.5	(+0.7)	+	98.5	(81)	○	7	224.5	(122)	++	-	(0)	-	(-)	
神 戸	15.3	(+0.6)	+	70.0	(58)	-	7	227.0	(124)	++	-	(0)	-	(-)	
豊 岡	12.7	(+0.3)	+	107.0	(102)	○	9	194.0	(118)	++	-	(1)	+	-	(0)
姫 路	13.9	(+0.7)	+	78.0	(67)	-	6	226.8	(123)	++	()	()	()	()	
洲 本	13.9	(+0.5)	+	64.0	(46)	-*	4	247.6	(128)	++	()	()	()	()	
奈 良	13.6	(+0.4)	+	109.5	(98)	○	6	205.2	(115)	+	-	(0)	-	(0)	
和 歌 山	15.1	(+0.3)	○	98.0	(86)	○	4	234.0	(123)	++	-	(0)	-	(-)	
潮 岬	15.8	(+0.3)	+	207.0	(89)	○	4	235.6	(128)	++	-	(0)	-	(-)	
岡 山	15.5	(+1.2)	+	76.5	(75)	-	6	233.4	(125)	++	-	(0)	-	(-)	
津 山	12.9	(+0.9)	+	115.5	(88)	○	7	213.9	(117)	++	-	(0)	-	(0)	

地点名	平均気温(平年差)		階級	降水量(平年比)		階級	降水日数 ≥1mm	日照時間(平年比)		階級	降雪深さ(平年値)		階級	最深積雪(平年値)		階級	
	(°C)	(°C)		(mm)	(%)			(h)	(%)		(cm)	(cm)		(cm)	(cm)		
広島	15.1	(+0.5)	+	84.5	(54)	-	7	239.4	(127)	++	-	(0)	-	(0)			
	14.8	(+0.9)	+	93.5	(66)	-	8	243.3	(130)	++		()		()			
	福山	14.1	(+0.9)	+	65.5	(63)	-	5	232.2	(121)	++		()		()		
松江	13.4	(+0.7)	+	127.0	(111)	○	7	221.9	(121)	++	-	(0)	-	(0)			
	西郷	12.5	(+0.9)	+	72.5	(65)	-	7	213.4	(108)	+	-	(0)	-	(0)		
	浜田	13.6	(+0.5)	+	109.0	(87)	○	8	228.5	(126)	++		()		()		
鳥取	13.3	(+0.4)	+	98.0	(89)	○	7	217.6	(123)	++	-	(0)	-	(0)			
	米子	13.4	(+0.8)	+	115.5	(103)	○	8	221.0	(121)	++	-	(0)	-	(0)		
	境	13.5	(+0.7)	+	126.5	(106)	○	8	220.8	(118)	++	-	(0)	-	(0)		
徳島	15.5	(+0.9)	+	59.0	(51)	-	5	242.7	(131)	++	-	(0)	-	(-)			
高松	15.6	(+1.7)	++	44.5	(52)	-*	5	239.4	(125)	++	-	(0)	-	(-)			
	多度津	14.7	(+1.0)	+	48.5	(53)	-*	5	236.2	(122)	++		()		()		
松山	15.2	(+0.9)	+	54.5	(48)	-*	4	234.5	(126)	++	-	(0)	-	(-)			
	宇和島	15.0	(0.0)	○	50.0	(40)	-*	5	227.3	(128)	++		()		()		
高知	15.9	(+0.4)	○	126.0	(48)	-	5	241.4	(130)	++	-	(-)	-	(-)			
	宿毛	15.6	(+0.4)	○	124.0	(75)	-	6	235.0	(133)	++		()		()		
	清水	16.8	(+0.3)	○	172.5	(78)	-	5	235.4	(127)	++		()		()		
	室戸岬	15.4	(+0.6)	+	175.5	(80)	○	5	256.6	(139)	++		()		()		
山口	14.4	(+0.8)	+	166.0	(88)	○	10	220.7	(121)	++	0	(0)	-	(-)			
	下関	15.3	(+1.3)	+	111.5	(72)	-	11	225.3	(122)	++	0	(0)	-	(0)		
	萩	13.7	(+0.4)	+	116.5	(90)	○	10	224.0	(125)	++		()		()		
福岡	15.6	(+0.8)	+	99.5	(79)	-	10	224.4	(127)	++	-	(0)	-	(0)			
	飯塚	14.3	(+0.4)	+	110.5	(78)	-	10	218.3	(127)	++		()		()		

地点名	平均気温(平年差) 階級		降水量(平年比)階級		降水日数 ≥1mm	日照時間(平年比) 階級		降雪深さ(平年値)階級		最深積雪(平年値)階級				
	(°C)	(°C)	(mm)	(%)		(h)	(%)	(cm)	(cm)	(cm)	(cm)			
大分	15.1	(+0.9)	+	61.5	(47)	-*	5	230.0	(127)	++	-	(0)	-	(-)
日田	14.2	(+0.2)	○	98.5	(69)	-	9	209.8	(124)	++		()		()
長崎	15.6	(+0.4)	+	102.5	(64)	-	6	226.7	(133)	++	-	(0)	-	(-)
巖原	14.2	(+0.3)	+	150.5	(79)	-	8	218.5	(123)	++	-	(0)	-	(-)
平戸	14.3	(+0.5)	+	155.5	(80)	-	8	224.9	(130)	++		()		()
佐世保	15.3	(+0.4)	+	126.5	(76)	-	6	223.7	(128)	++		()		()
雲仙岳	11.1	(-0.3)	○	160.0	(61)	-	9	184.2	(125)	++		()		()
福江	15.0	(+0.5)	+	276.0	(117)	○	8	210.0	(126)	++	-	(0)	-	(0)
佐賀	15.4	(+0.6)	+	121.5	(73)	-	8	221.1	(125)	++	-	(0)	-	(-)
熊本	16.0	(+0.5)	+	80.0	(51)	-	8	223.3	(126)	++	-	(0)	-	(-)
阿蘇山	8.8	(0.0)	○	114.5	(45)	-*	8	182.3	(115)	+	-	(2)	-	(1) ○
人吉	14.4	(0.0)	○	104.0	(50)	-	9	206.8	(124)	++		()		()
牛深	16.3	(+0.2)	○	85.5	(50)	-*	7	221.1	(128)	++		()		()
宮崎	16.1	(0.0)	○	147.5	(68)	-	8	237.9	(132)	++	-	(-)	-	(-)
延岡	15.4	(+0.2)	○	112.0	(52)	-*	9	212.7	(117)	++		()		()
都城	15.4	(+0.2)	○	151.0	(70)	-	8	214.4	(134)	++		()		()
油津	16.8	(+0.2)	○	200.0	(76)	-	8	210.1	(134)	++		()		()
鹿児島	16.9	(+0.1)	○	159.5	(70)	○	8	207.6	(129)	++	-	(0)	-	(-)
阿久根	15.6	(+0.2)	○	69.5	(39)	-*	8	216.2	(127)	++		()		()
枕崎	16.2	(-0.1)	○	118.0	(53)	-	7	201.5	(126)	++		()		()
屋久島	17.9	(+0.3)	○	400.5	(94)	○	7	185.5	(141)	++		()		()
種子島	17.8	(-0.1)	○	111.5	(50)	-*	9	164.2	(110)	+		()		()
名瀬	19.1	(-0.9)	-	191.5	(81)	-	12	117.8	(108)	+	-	(0)	-	(-)
沖永良部	19.9	(-0.6)	-	54.0	(26)	-*	8	145.0	(108)	+		()		()

地点名	平均気温(平年差) 階級		降水量(平年比)階級		降水日数 ≥1mm	日照時間(平年比) 階級		降雪深さ(平年値)階級		最深積雪(平年値)階級		
	(°C)	(°C)	(mm)	(%)		(h)	(%)	(cm)	(cm)	(cm)	(cm)	
那覇	20.5	(-0.8)	-	132.5	(73)	○	13	133.0	(99)	○	-	(-)
名護	20.0	(-0.8)	-	109.0	(56)	-	10	132.1	(108)	+	()	()
久米島	20.6	(-0.8)	-	136.5	(67)	-	12	125.7	(101)	○	()	()
宮古島	21.2	(-1.1)	-*	206.0	(118)	+	12	101.6	(76)	-	-	(-)
石垣島	22.1	(-1.1)	-*	158.5	(103)	○	10	86.4	(63)	-*	-	(-)
西表島	21.5	(-1.4)	-*	174.5	(98)	○	8	90.1	(67)	-	()	()
与那国島	21.6	(-1.2)	-*	166.5	(92)	○	8	92.8	(85)	-	()	()
南大東島	20.2	(-1.4)	-*	243.0	(207)	+*	14	125.2	(78)	-	-	(-)

(注) 1. 平年値は1971～2000年の資料から求めた。

2. 「階級」の記号の意味は以下のとおり。

+:高い(多い) ○:平年並 -:低い(少ない)

各階級の区分値は、1971～2000年における30年間の観測値をもとに、これらが等しい割合で各階級に振り分けられる(各階級が10個ずつになる)ように決めた。

また、値が1971～2000年の観測値の上位または下位10%に相当する場合には階級の「+」に*を付加した。この場合には

かなり高い(多い) かなり低い(少ない)

と表現できる。

また「降雪の深さ」と「最深積雪」の「階級」は平年値が「1cm」以上の場合のみ表示した。

3. 値の横に) や] がある場合には、月別値を求める際に使用したデータ(日別値)に欠測等が含まれていることを示す。)付きの値(準正常値)は通常のものと同様に扱うことができるが]付きの値(資料不足値)については、値の下に記載した統計日数(統計に用いた、品質が十分な日別値の数)を参考にして、品質を確かめてから使用されたい。

なお、日別値がすべて欠測のため値が求められない場合は「×」とした。

6 順位更新表 2009年4月

※順位の更新はタイ記録も含んでいる。タイ記録は「＝」で表す。

月平均気温高い方からの順位更新

順位	地点名	平均気温 ℃	平年差 ℃	これまでの最高 ℃ (西暦年)	開始年	平年値 ℃
3	千葉	15.4	+1.6	15.8 (2004)	1966	13.8

月平均気温低い方からの順位更新

3位以内はなし

月降水量多い方からの順位更新

順位	地点名	降水量 mm	平年比 %	これまでの最大 mm (西暦年)	開始年	平年値 mm
2	むつ	183.5	226	215.6 (1964)	1935	81.1
	八戸	166.0	282	168.4 (1964)	1937	58.9

月降水量少ない方からの順位更新

順位	地点名	降水量 mm	平年比 %	これまでの最小 mm (西暦年)	開始年	平年値 mm
1	沖永良部	54.0	26	70.0 (1993)	1970	205.0
2	阿久根	69.5	39	58.5 (1989)	1940	177.4
3	羽幌	20.0	31	13.0 (1996)	1921	64.2
	宇和島	50.0	40	34.1 (1947)	1922	125.9

月間日照時間多い方からの順位更新

順位	地点名	日照時間 h	平年比 %	これまでの最大 h (西暦年)	開始年	平年値 h
1	岐阜	249.5	130	249.1 (1947)	1890	191.7
	館野	232.7	146	229.5 (2004)	1921	159.4
	横浜	232.8	143	232.6 (2004)	1905	163.0
	宮崎	237.9	132	234.6 (1941)	1896	179.7
	油津	210.1	134	206.0 (1993)	1949	156.9
	牛深	221.1	128	217.4 (2004)	1950	172.7
	室戸岬	256.6	139	249.6 (1947)	1921	184.5
2	稚内	224.8	135	229.3 (1983)	1938	166.5
	紋別	217.8	126	220.1 (1986)	1956	173.4
	松本	250.3	126	272.4 (1947)	1899	198.4
	諏訪	251.1	128	252.6 (1947)	1945	196.9
	名古屋	252.7	134	253.5 (1996)	1891	188.4
	甲府	251.5	130	252.5 (2004)	1900	193.2

2	御前崎	254.6	137	258.1 (2004)	1933	185.9
	千葉	221.5	136	229.7 (2004)	1966	162.7
	鳥取	217.6	123	223.4 (2005)	1943	176.8
	萩	224.0	125	232.3 (2004)	1950	179.2
	呉	243.3	130	251.3 (2004)	1924	186.5
	佐世保	223.7	128	224.1 (1971)	1948	174.4
	雲仙岳	184.2	125	186.1 (2004)	1977	147.4
	福江	210.0	126	218.2 (2005)	1963	166.8
3	北見枝幸	221.0	130	231.1 (1970)	1943	169.7
	雄武	222.4	126	242.1 (1972)	1943	175.9
	留萌	219.0	130	228.1 (1983)	1943	168.7
	旭川	220.3	130	243.1 (1984)	1896	169.0
	室蘭	241.3	125	242.3 (1956)	1923	193.5
	倶知安	217.4	129	223.2 (1970)	1944	167.9
	軽井沢	247.3	134	262.4 (1947)	1926	185.0
	熊谷	241.9	134	246.1 (2004)	1899	181.0
	河口湖	230.4	135	251.4 (1947)	1933	171.0
	銚子	221.7	131	226.0 (1938)	1899	169.6
	浜松	247.9	134	261.6 (2004)	1893	185.6
	静岡	238.1	137	255.4 (1947)	1940	173.4
	三島	230.8	139	252.8 (1947)	1931	166.0
	東京	226.7	137	235.4 (2004)	1891	164.9
	石廊崎	239.3	132	256.1 (1947)	1940	181.9
	網代	223.3	138	238.0 (1947)	1938	162.2
	大島	212.8	132	242.2 (1947)	1939	161.0
	四日市	227.4	129	239.8 (1996)	1967	176.6
	浜田	228.5	126	248.1 (1947)	1899	181.2
	広島	239.4	127	252.0 (1947)	1891	189.1
	姫路	226.8	123	247.5 (2004)	1948	184.4
	洲本	247.6	128	258.6 (2004)	1919	193.3
	山口	220.7	121	235.5 (2004)	1966	182.7
	平戸	224.9	130	242.5 (1947)	1940	173.2
	長崎	226.7	133	235.7 (1947)	1897	170.8
	高松	239.4	125	265.1 (1947)	1942	191.8
	高知	241.4	130	261.6 (1947)	1895	185.1
	徳島	242.7	131	253.9 (2004)	1893	185.9
	宿毛	235.0	133	242.5 (2004)	1943	176.5

月間日照時間少ない方からの順位更新

順位	地点名	日照時間 h	平年比 %	これまでの最小 h (西暦年)	開始年	平年値 h
2	父島	96.4	62	91.2 (1999)	1971	156.4

降雪の深さ月合計値多い方からの順位更新

3位以内はなし

月最深積雪大きい方からの順位更新

3位以内はなし

(注) 値の横に] がある場合には、月別値を求める際に使用したデータ（日別値）に欠測等、統計に用いなかった値が含まれている（資料不足値）。順位は更新順位以上になることは確実であるが、統計値の使用に際しては気候表に記載した統計日数を参照されたい。

平年値とは1971～2000年の30年間の値を平均したものである。