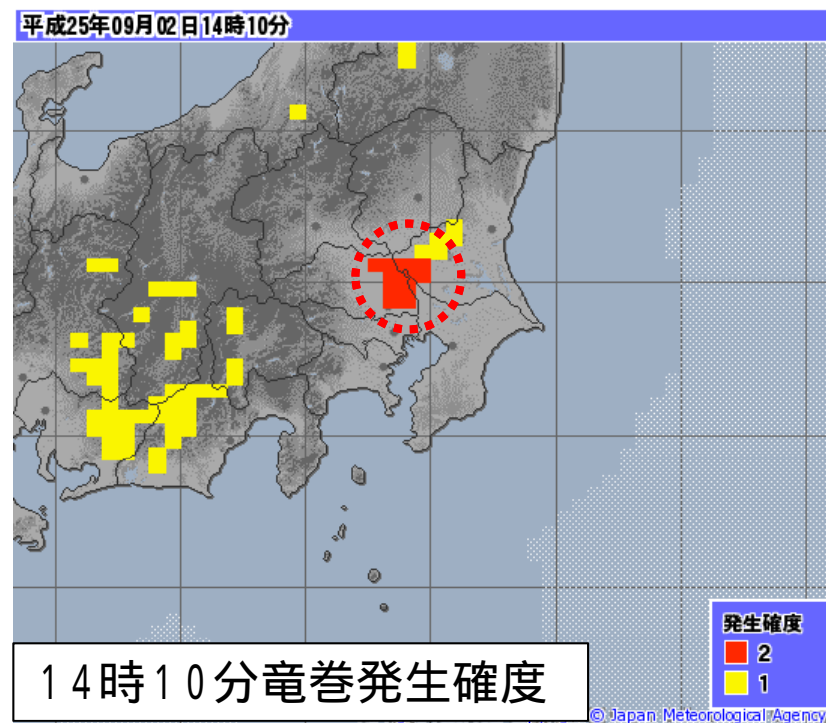
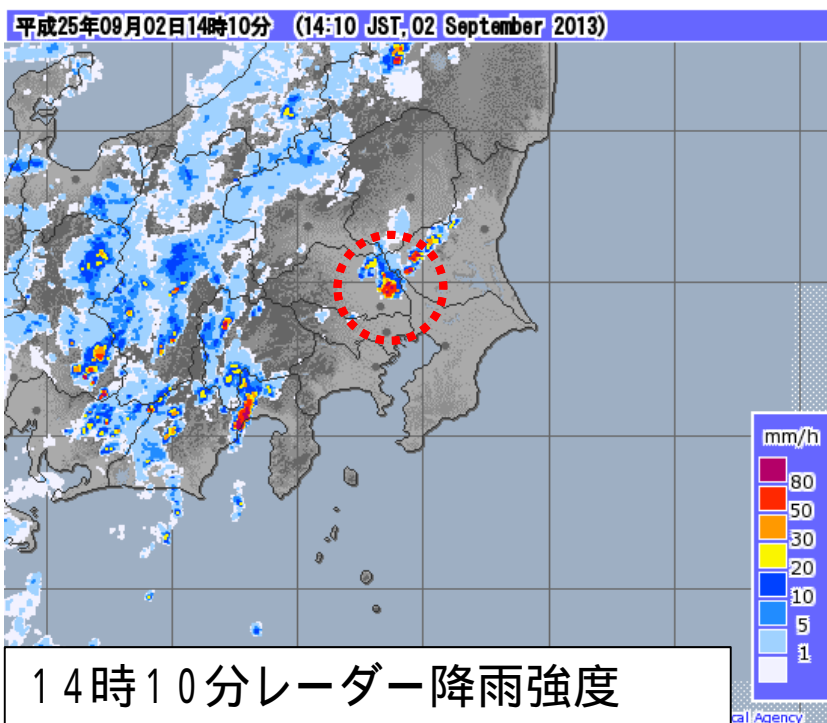
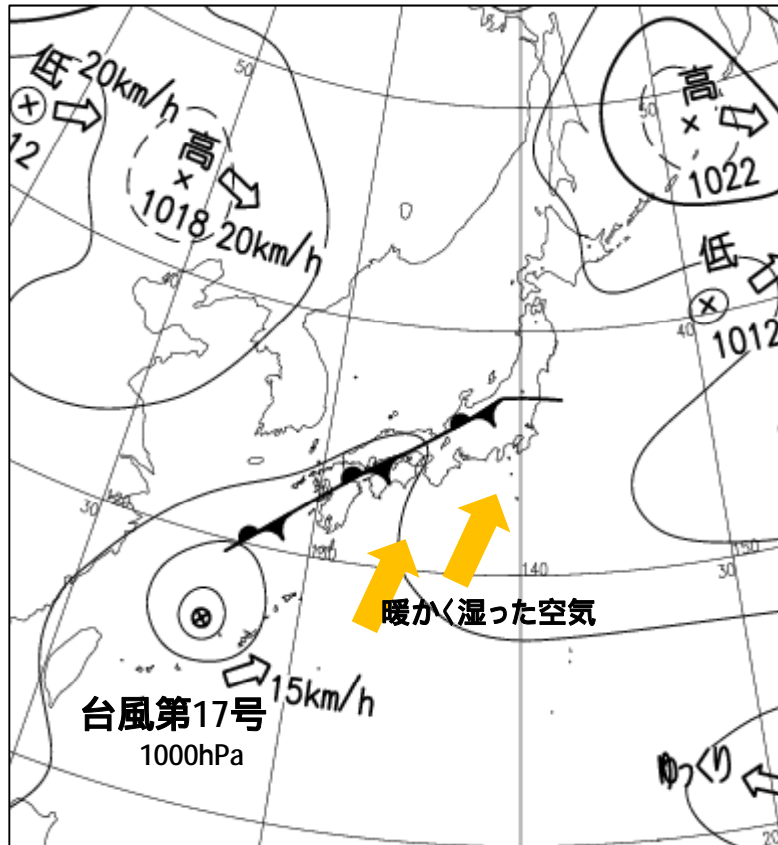


## 9月2日14時過ぎに埼玉県・千葉県で発生した突風について

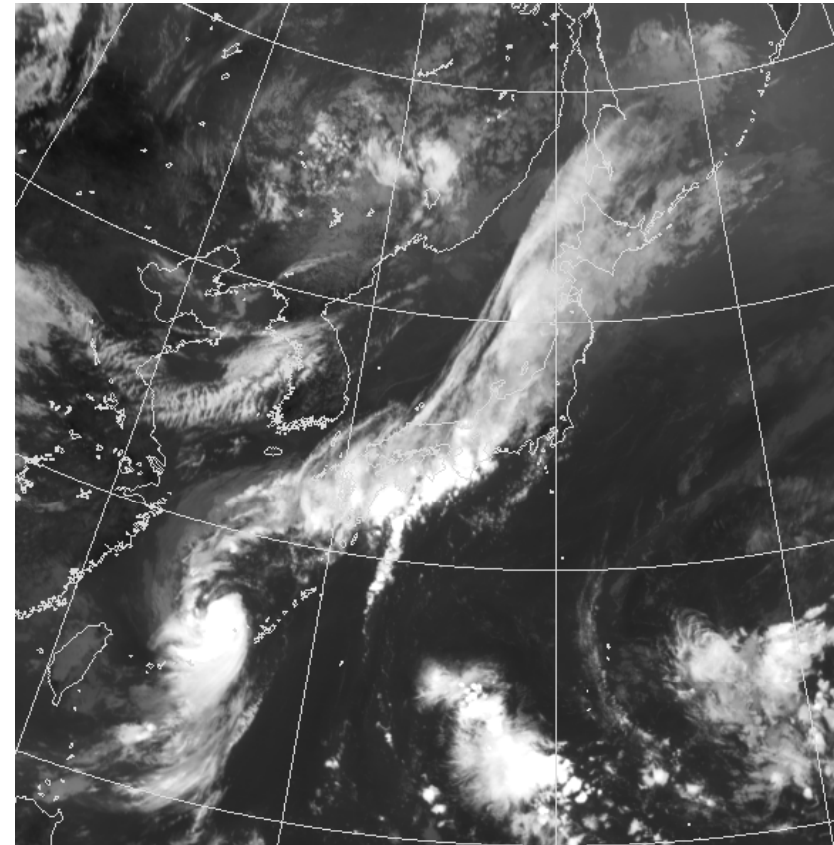
- ・関東地方には九州北部から伸びる前線が停滞しており、この前線に向かって暖かく湿った空気が流れ込んでいた。さらに、日中の地上気温の上昇が加わり、大気の状態が非常に不安定となっていた。
- ・14時頃、埼玉県・千葉県付近に発達した積乱雲が発生した。突風はこの積乱雲付近で発生したものとみられる。



# 天気図と衛星画像



地上天気図 9月2日12時

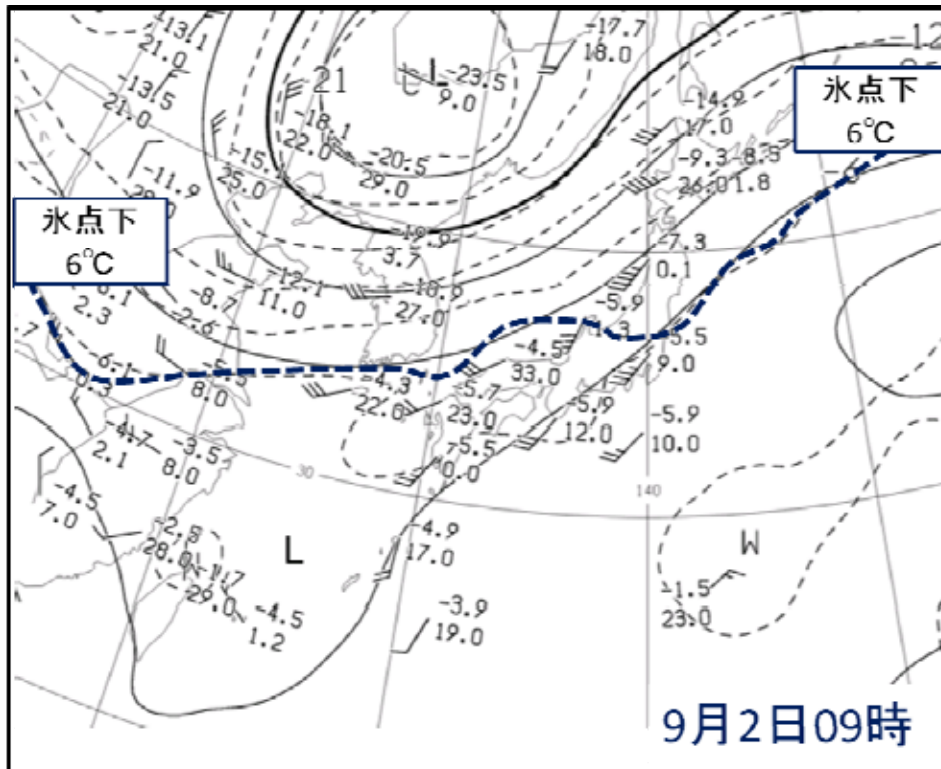


衛星画像(赤外)9月2日12時

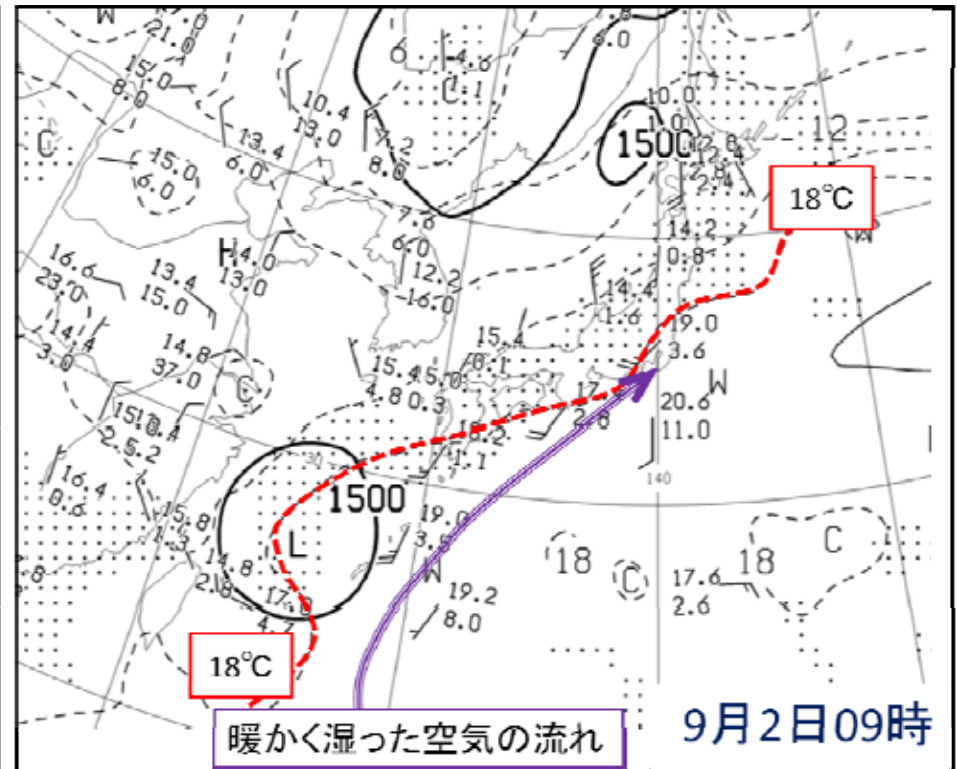
・関東地方には九州北部から伸びる前線が停滞しており、この前線に向かって暖かく湿った空気が流れ込んでいた。さらに、日中の地上気温の上昇が加わり、大気の状態が非常に不安定となっていた。

# 上空の気温

## 上空約6000メートルの気温

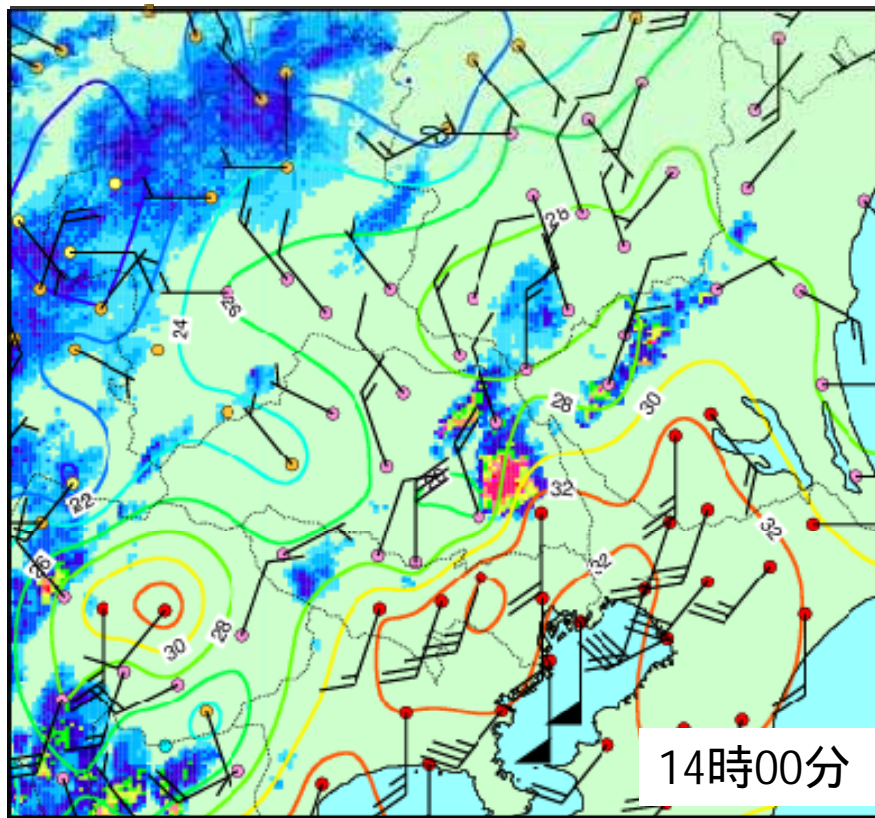


## 上空約1500メートルの気温

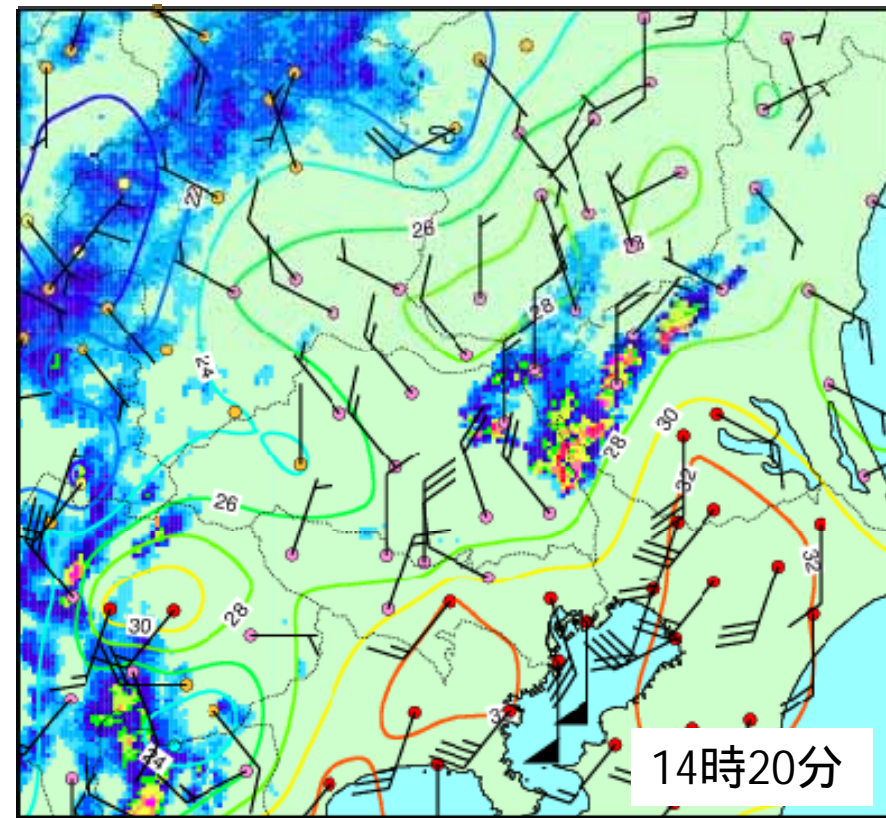


・特に、下層で気温が高く、湿った空気が流れ込み、大気の状態が不安定となっている。

# 地上気温と風及びレーダー画像



2013/09/02 14:00(JST)



2013/09/02 14:20(JST)

南からの湿った暖かい空気と北からの冷たい空気がぶつかった地域で積乱雲が発達した。

# 注意報、気象情報の発表状況

雷と突風及び降ひょうに関する関東甲信地方気象情報 第7号

9月2日04時40分 気象庁発表

関東甲信地方では、2日夜遅くにかけて落雷や竜巻などの激しい突風、降ひょうに注意してください。

越谷市を対象とした注意報 熊谷地方気象台 発表

雷注意報 9月2日09時26分

大雨、洪水、雷注意報 9月2日13時50分

竜巻注意情報

9月2日14時11分 熊谷地方気象台 発表

野田市を対象とした注意報 銚子地方気象台 発表

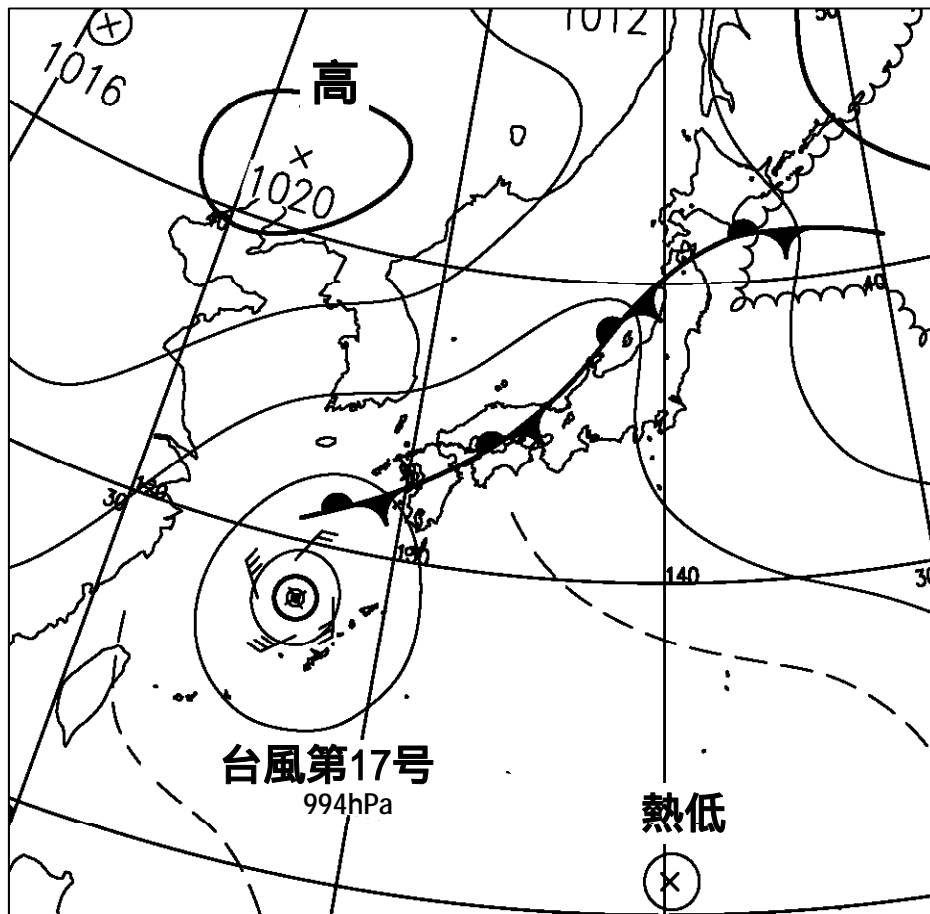
雷注意報 9月2日07時50分

竜巻注意情報

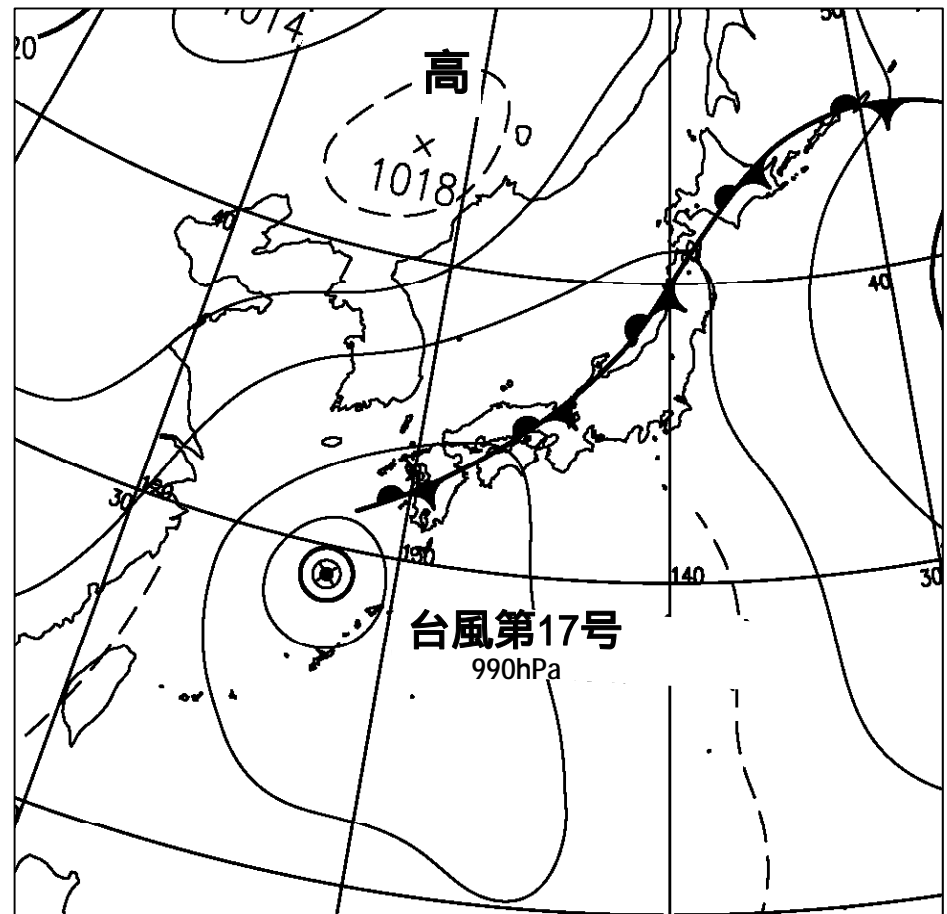
9月2日14時11分 銚子地方気象台 発表

## 明日及び明後日の天気図

- ・前線は、4日にかけて西日本から北日本にかけてのび、停滞する見込み。
- ・前線には暖かく湿った空気が流れ込み、上空には寒気が流れ込むことから、4日にかけて引き続き大気の状態が不安定となる。  
このため、4日にかけて西日本から北日本の広い範囲で雷を伴って1時間に30～50ミリの激しい雨が降り、大雨となるところがある見込み。
- ・土砂災害、低い土地の浸水、河川の増水やはん濫に警戒。また、落雷や竜巻などの激しい突風に注意。



予想天気図 9月3日09時



予想天気図 9月4日09時