

平成30年1月22日から23日にかけての大雪に関する 栃木県気象速報

目 次

1. 資料作成の目的
2. 気象の状況
 - (1) 概況
 - (2) 高層天気図
 - (3) 地上天気図・気象衛星赤外画像
 - (4) レーダーエコー図
 - (5) 雪の状況
 - (6) 極値順位1位更新状況
3. 気象台の執った措置
 - (1) 警報・注意報発表状況
 - (2) 気象情報発表状況
4. 主な被害の状況

平成30年1月24日
宇都宮地方気象台

注)本資料は速報として1月24日09時現在で取りまとめたものです。後日内容の一部訂正や追加をすることがあります。

1. 資料作成の目的

1月22日から23日にかけて、低気圧が本州の南海上を急速に発達しながら東北東に進んだため、関東甲信地方を中心に広い範囲で大雪となった。

この大雪の影響で栃木県では、鉄道の運休、道路通行止め等の交通障害が多数発生した。

このときの気象状況を取りまとめる目的で本資料を作成した。

なお、本資料は1月24日09時現在のものである。

2. 気象の状況

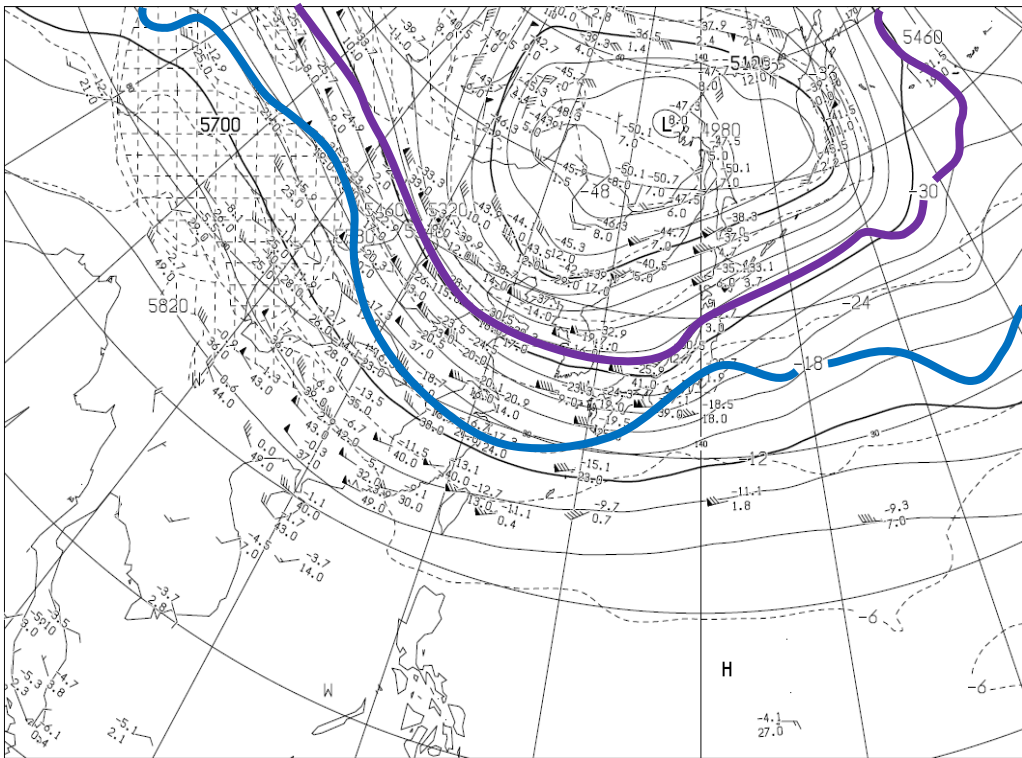
(1) 概況

1月21日15時に華中で発生した低気圧は、東シナ海を東に進み、22日15時には紀伊半島の南海上に進んだ。その後低気圧は、急速に発達しながら関東の南海上を東北東に進み、23日06時には三陸沖に達した。また、関東地方の上空約1500メートル付近は -3°C 以下の寒気に覆われていた。

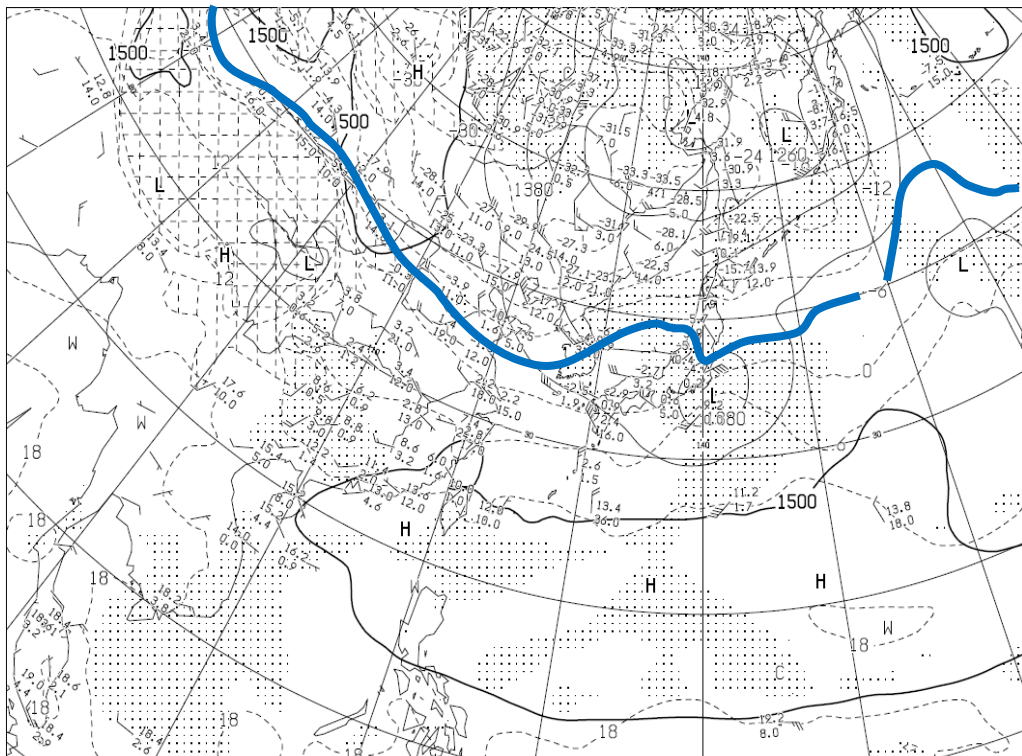
この低気圧の影響により、栃木県では22日昼前から23日未明にかけて雪が降り、大雪となった。

最深積雪は宇都宮で22日23時00分に27センチを観測した。

(2) 高層天気図

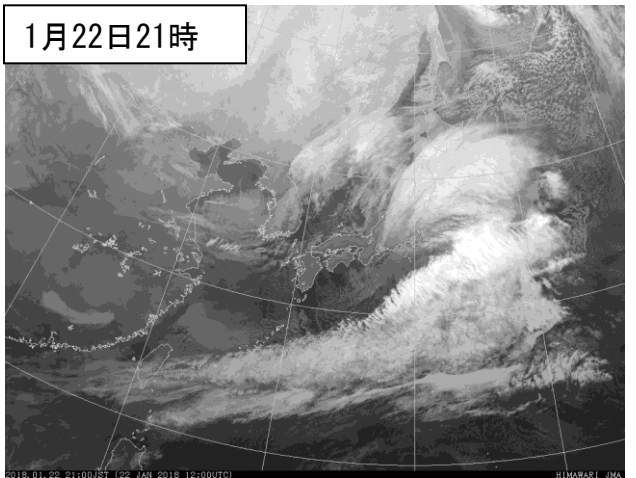
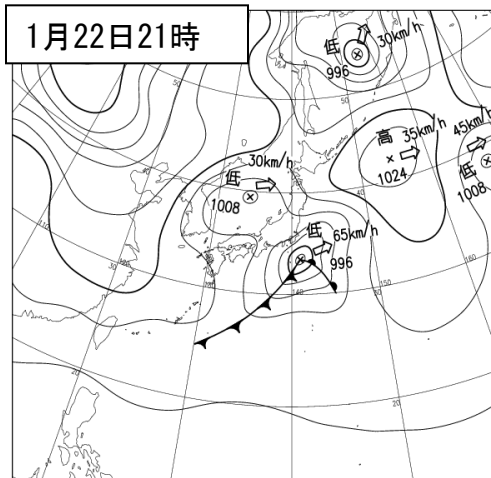
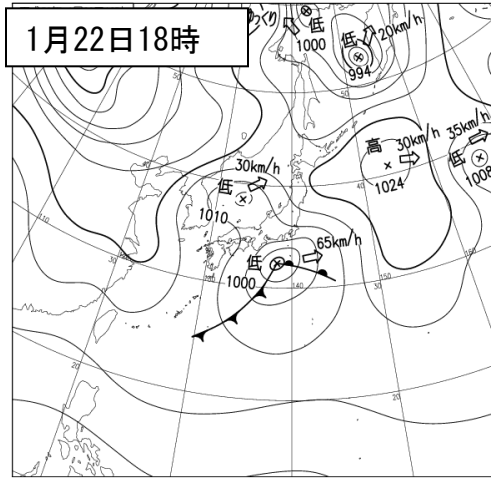
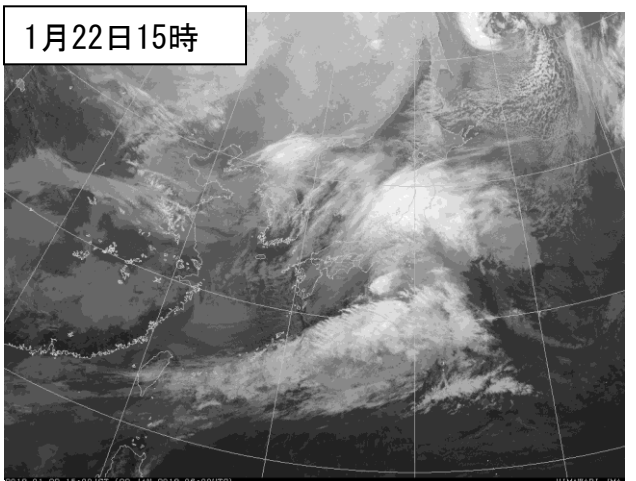
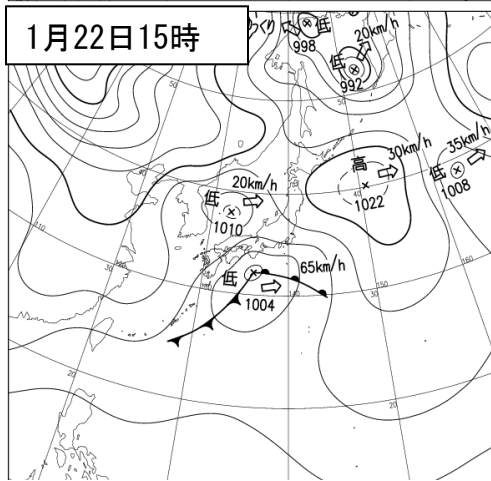
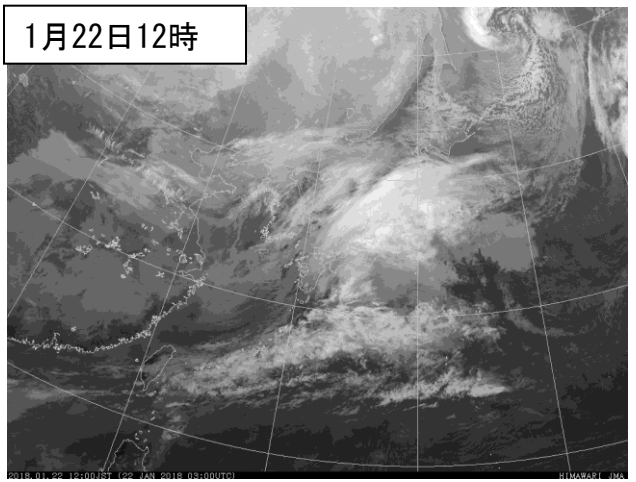
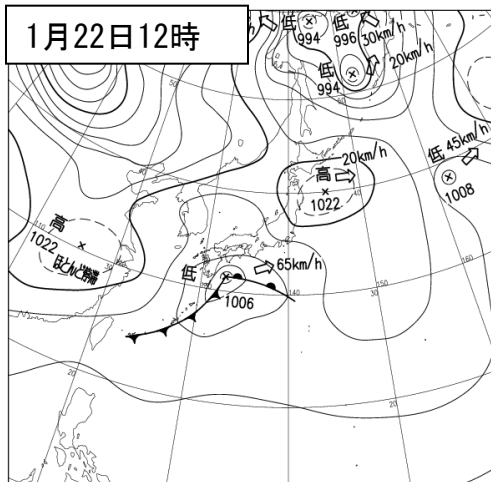


上空5500m付近の天気図（500hPa）平成30年1月22日21時
 紫線：-30°C、青線：-18°C、黒破線：気温、黒実線：高度

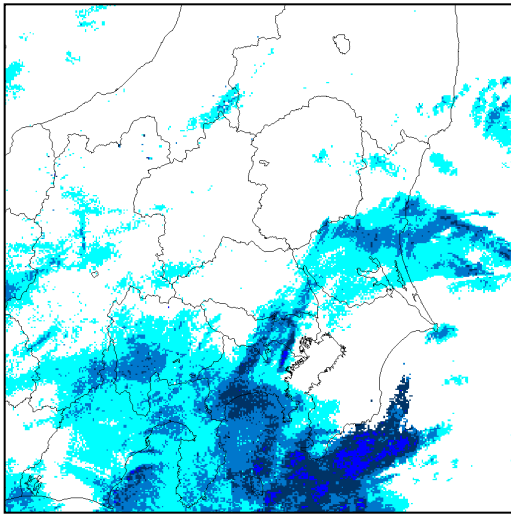


上空1500m付近の天気図（850hPa）平成30年1月22日21時
 青線：-6°C、黒破線：気温、黒実線：高度、
 ハッチ：気温と露点温度との差が3°C以下の領域

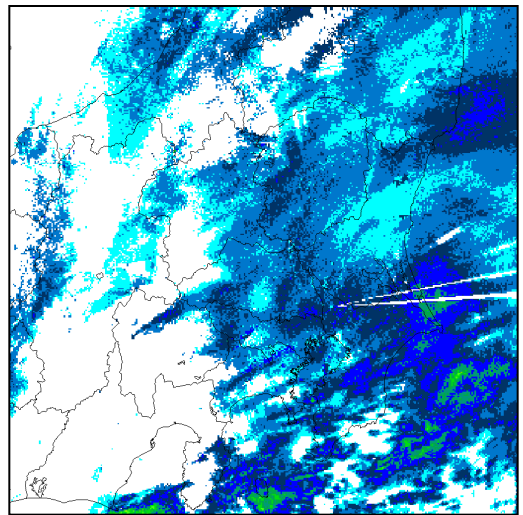
(3) 地上天気図・気象衛星赤外画像 (1月22日12時~21時)



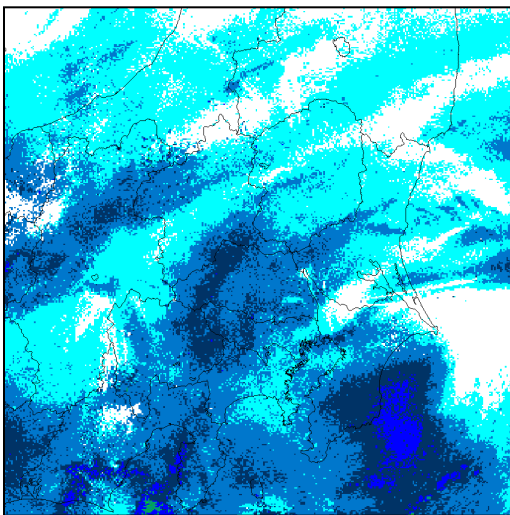
(4) レーダーエコー図 (1月22日12時~1月23日03時)



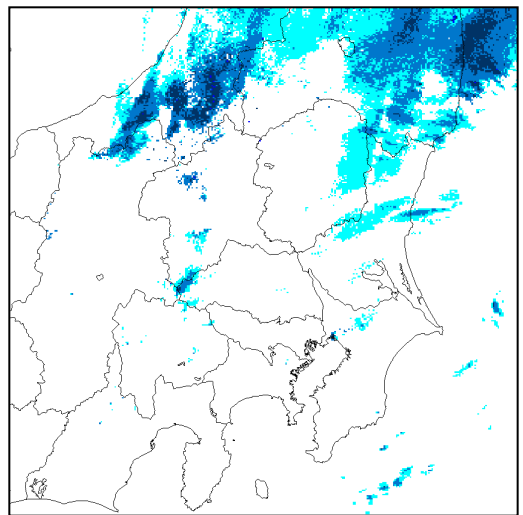
1月22日12時



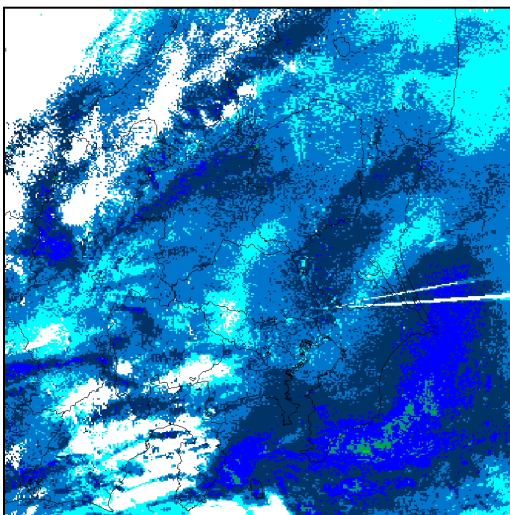
1月22日21時



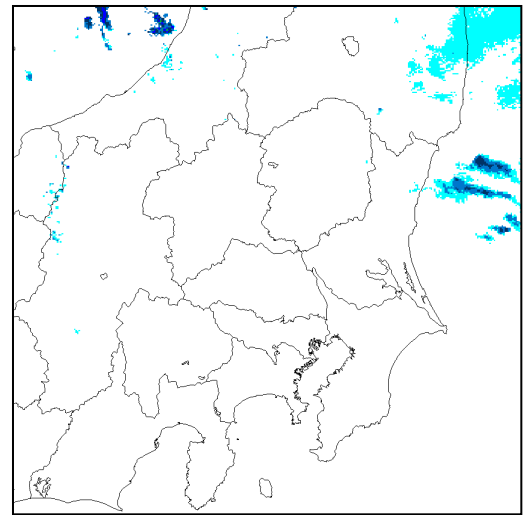
1月22日15時



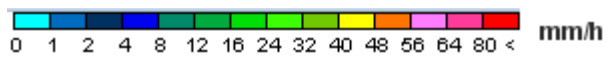
1月23日00時



1月22日18時



1月23日03時

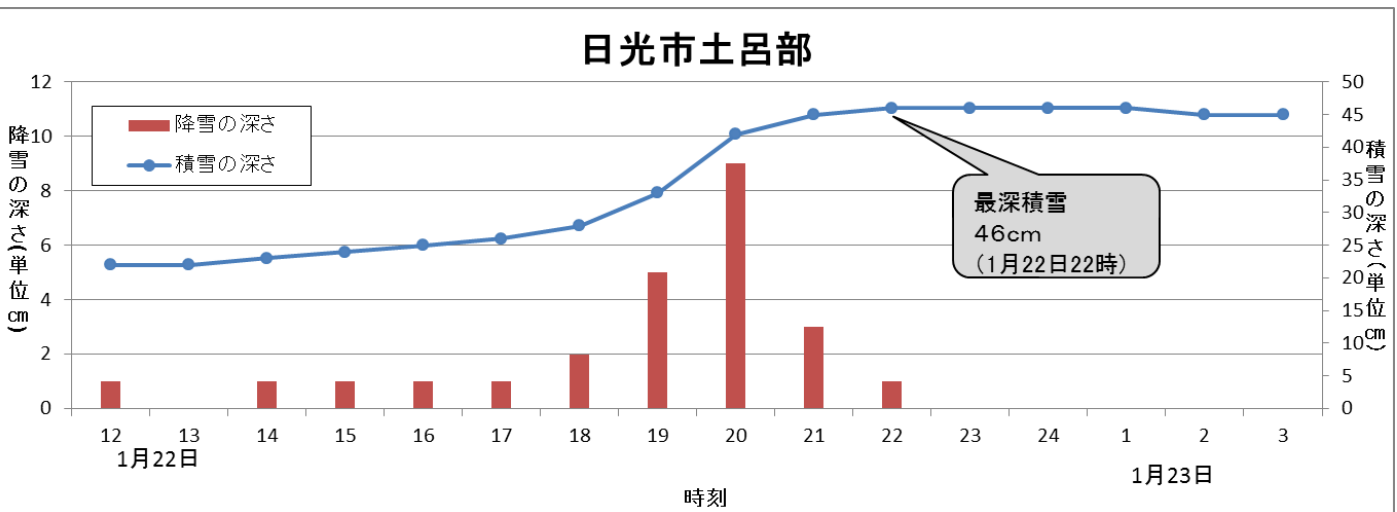
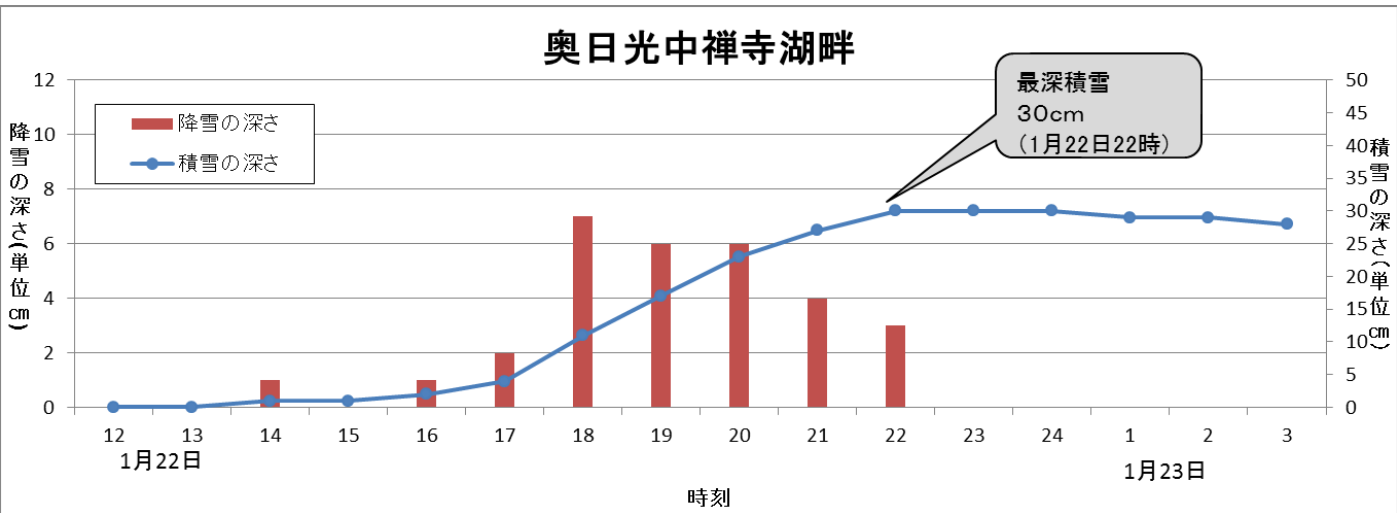
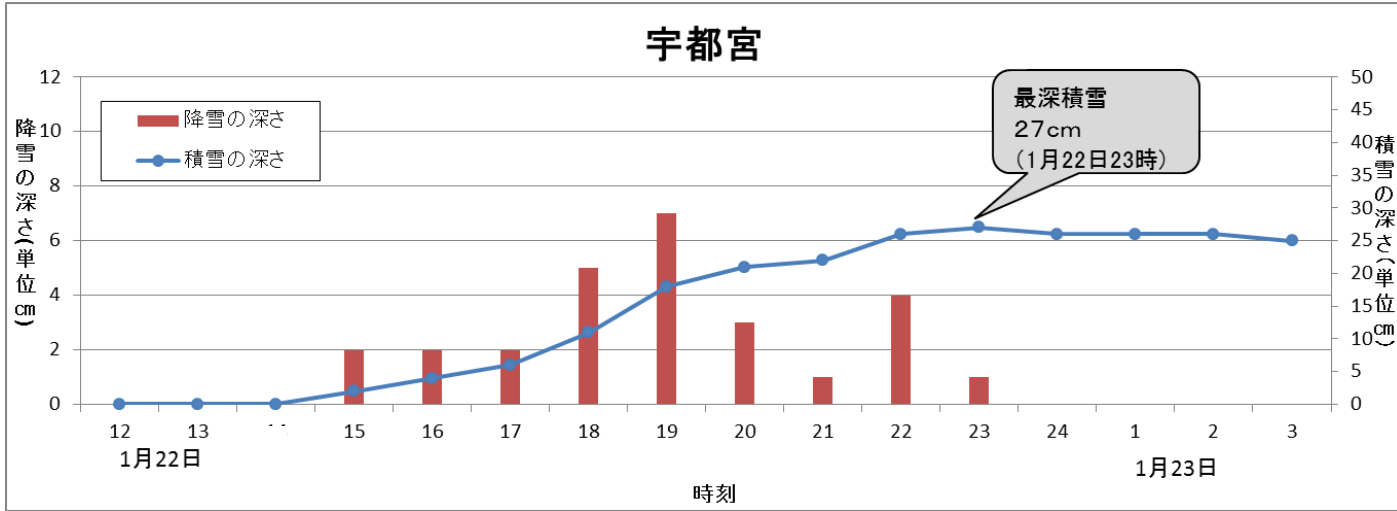


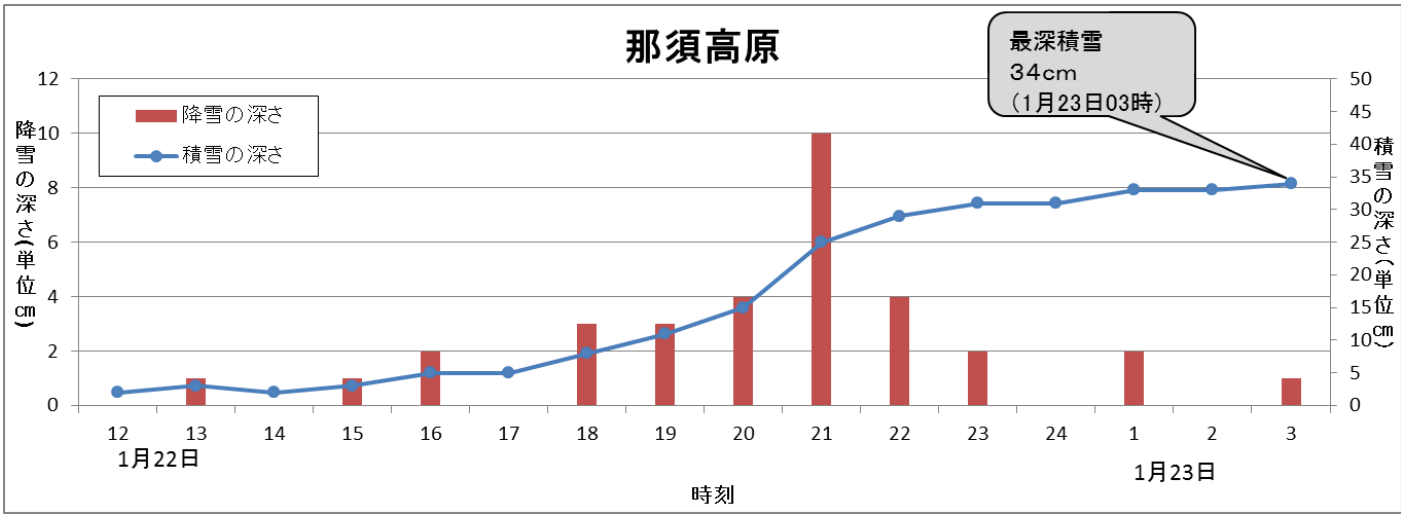
(5) 雪の状況

降雪・積雪の深さの推移(1月22日11時~1月23日03時)

※降雪の深さ

ある時間内に地表に降り積もった雪の鉛直方向の深さ





(6) 極値順位1位更新状況 (観測期間が10年以上の観測点)

該当なし

3. 気象台の執った措置 (1月19日～1月23日)

(1) 警報・注意報発表状況 宇都宮地方気象台発表

●: 発表 ▼: 警報から注意報 ○: 継続 解: 解除
 浸: 浸水害 土: 土砂災害 土浸: 土砂災害、浸水害

発表時刻	警報・注意報	宇都宮市	足利市	栃木市	佐野市	鹿沼市	日光市	小山市	真岡市	大田原市	矢板市	那須塩原市	さくら市	那須烏山市	下野市	上三川町	益子町	茂木町	市貝町	芳賀町	壬生町	野木町	塩谷町	高根沢町	那須町	那珂川町
2018/1/22 10:34	大雪注意報	●	●	●	●	●	●	●	●	●	●	●	●	●	●	●	●	●	●	●	●	●	●	●	●	●
	なだれ注意報				●	●	●				●	●												●		●
	着雪注意報	●	●	●	●	●	●	●	●	●	●	●	●	●	●	●	●	●	●	●	●	●	●	●	●	●
2018/1/22 19:42	大雪警報	●	●	●	●	●		●	●				●	●	●	●	●	●	●	●	●	●		●	●	
	大雪注意報						○			○	○													○		○
	なだれ注意報				○	○	○				○	○		○	○	○	○	○	○	○	○	○	○	○	○	○
2018/1/22 23:45	大雪注意報		▼	▼	▼	▼	○	▼	▼	○	○	○	▼	▼	▼	▼	▼	▼	▼	▼	▼	▼	○	▼	○	▼
	なだれ注意報				○	○					○	○											○		○	
	着雪注意報	○	○	○	○	○	○	○	○	○	○	○	○	○	○	○	○	○	○	○	○	○	○	○	○	○
2018/1/23 2:47	大雪注意報	解	解	解	解	解	解	解	解	解	解	解	解	解	解	解	解	解	解	解	解	解	解	解	解	解
	なだれ注意報				解	解	解				解	解											解		解	
	着雪注意報	解	解	解	解	解	解	解	解	解	解	解	解	解	解	解	解	解	解	解	解	解	解	解	解	解

(2) 気象情報発表状況 宇都宮地方気象台発表

発表日時	情報名称・番号
平成30年1月19日15時31分	大雪に関する栃木県気象情報 第1号
平成30年1月20日17時10分	大雪に関する栃木県気象情報 第2号
平成30年1月21日17時37分	大雪に関する栃木県気象情報 第3号
平成30年1月22日06時02分	大雪に関する栃木県気象情報 第4号
平成30年1月22日17時13分	大雪に関する栃木県気象情報 第5号
平成30年1月22日20時33分	大雪に関する栃木県気象情報 第6号
平成30年1月23日00時19分	大雪に関する栃木県気象情報 第7号

4. 主な被害の状況

栃木県県民生活部危機管理課とりまとめ(平成30年1月23日14時現在)

人的被害 : 転倒 重症 2名、中等症 5名、軽症 10名

交通事故 中等症 3名、軽症 20名

その他 中等症 1名、軽症 1名

道路 : 通行止め 高速道路2か所(北関東自動車道)

有料道路1か所(日光宇都宮道路)

国道1か所(片側通行止め)、県道11か所

鉄道・バス : JR・私鉄・バスで運休・運転見合わせや遅延

学校 : 休校 74校、始業遅延 491校

問い合わせ先

宇都宮地方気象台

電話 : 028 - 635 - 7260

※速報の内容について私的使用又は引用等著作権法上認められた行為を除き、宇都宮地方気象台に無断で転載等を行なうことはできません。また、利用を行なう際は適宜の方法により、必ず出所(宇都宮地方気象台)を明示してください。速報の内容の全部又は一部について、宇都宮地方気象台に無断で改変を行なうことはできません。