

平成30年1月23日から27日にかけての 大雪等に関する富山県気象速報

目 次

1 気象概要

- (1) 資料作成の目的
- (2) 気象状況

2 気象の状況

- (1) 地上天気図・気象衛星赤外画像及びレーダー画像
- (2) 雪の状況
- (3) 気温の状況
- (4) 風の状況
- (5) 気象官署とアメダスの極値更新状況

3 気象台の執った措置

- (1) 警報・注意報の発表状況
- (2) 富山県気象情報の発表状況
- (3) 部外機関への説明会・支援状況等
- (4) その他

4 被害等の状況

注)この資料は、速報として取り急ぎまとめたもので後日内容の一部訂正や追加をすることがあります。

富山地方気象台
平成30年1月 30 日

1 気象概要

(1) 資料作成の目的

平成30年1月23日から26日にかけて北陸地方の上空には強い寒気が入り、冬型の気圧配置が強まった。このため、県内は27日にかけて山間部を中心に大雪となり、24日にかけての強風や27日にかけての低温の影響も重なり、鉄道の運休・遅延、高速道路などの通行止が各地で発生し、交通機関やライフラインに大きな影響がでた。また、人的被害や農業施設などにも被害があった。

このときの気象状況を取りまとめる目的で本資料を作成した。

なお、本資料は1月29日18時現在のものである。

(2) 気象状況

1月22日から23日にかけて、日本海と本州南岸を低気圧が発達しながら北東に進み、次第に冬型の気圧配置となった。23日夜には北陸地方の上空5500メートル付近に氷点下33度以下の寒気が流れ込み、強い冬型の気圧配置となった。その後、24日には北陸地方の上空5500メートル付近に氷点下36度以下の寒気が流れ込み、26日にかけて日本付近は強い冬型の気圧配置が続いた。このため県内は22日午後から所によって強い雪となり、27日にかけて断続的に降り続き、大雪となった所があった。

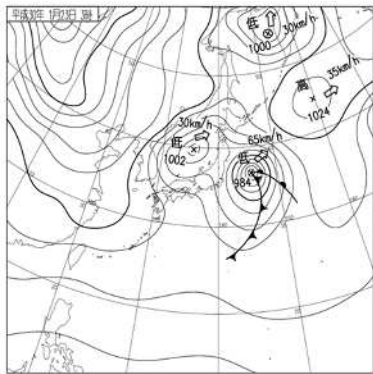
この期間における最深積雪は、朝日で40センチ(27日11時)、氷見で35センチ(27日10時)、魚津で39センチ(27日12時)、伏木で54センチ(27日12時)、富山で57センチ(27日14時)、砺波で48センチ(27日4時)、秋ヶ島で70センチ(27日10時)、猪谷で120センチ(27日1時)となった。

また、この期間は各地で低温が続いた。秋ヶ島では1月25日の日最高気温が氷点下1.7℃となり、1月として日最高気温の低い方からの第1位となった。

2 気象の状況

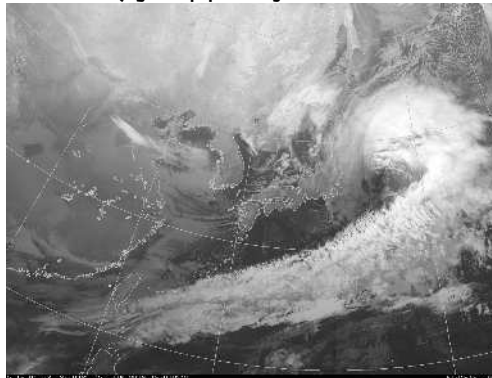
(1) 地上天気図・気象衛星赤外画像及びレーダー画像

地上天気図

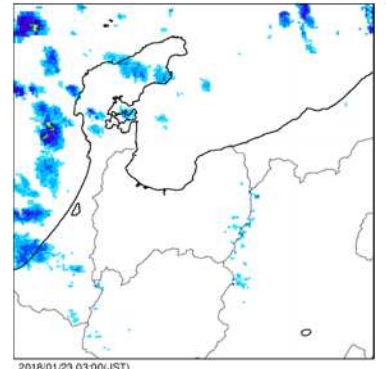
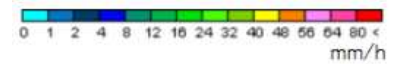


衛星画像

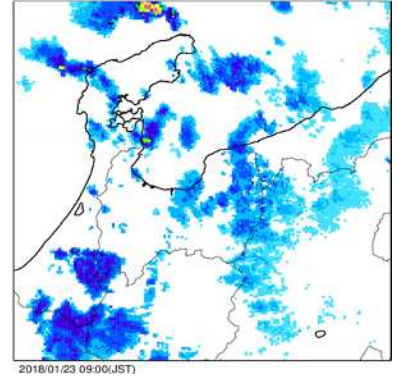
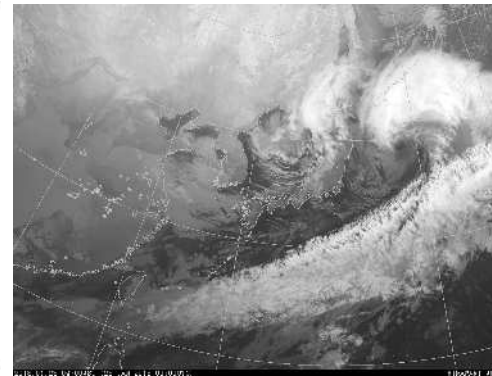
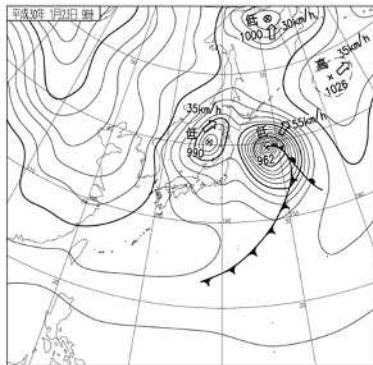
1月23日03時



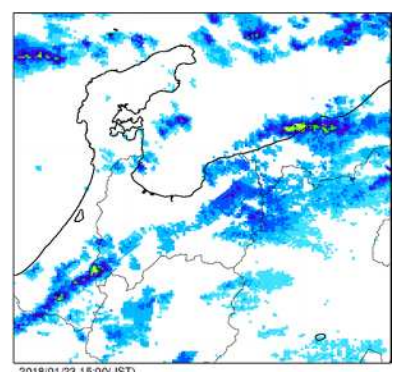
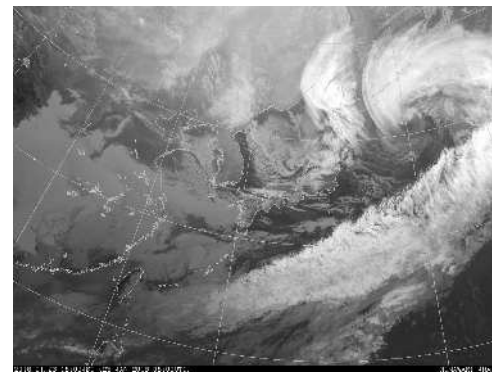
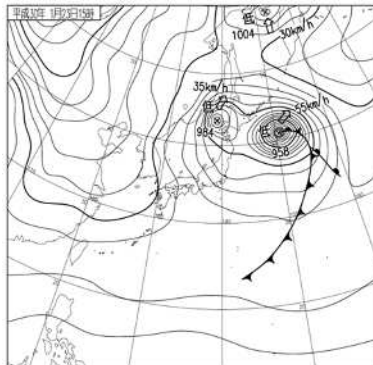
レーダー画像



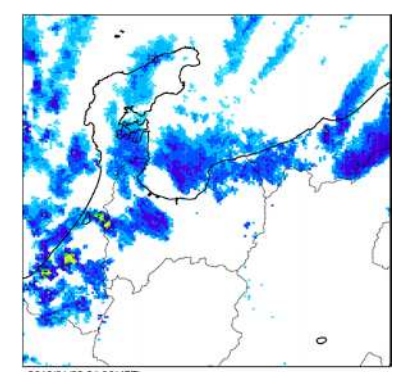
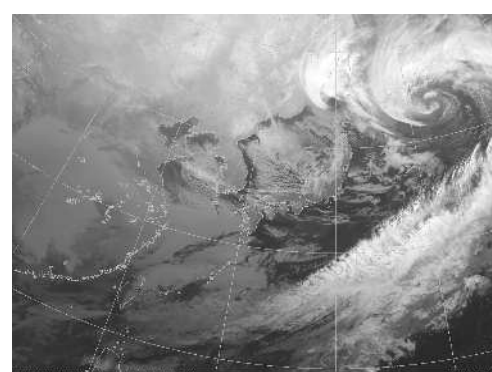
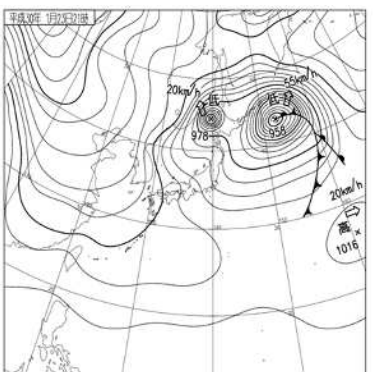
1月23日09時



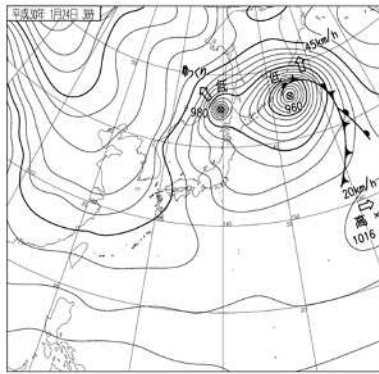
1月23日15時



1月23日21時

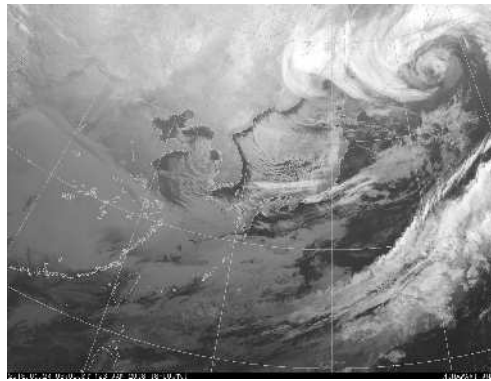


地上天気図

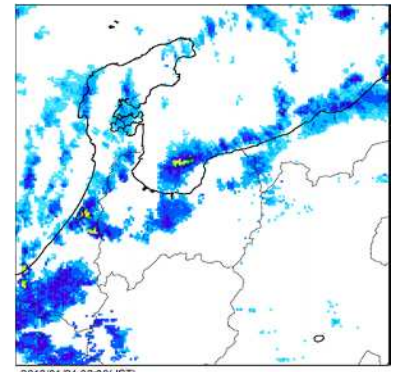


衛星画像

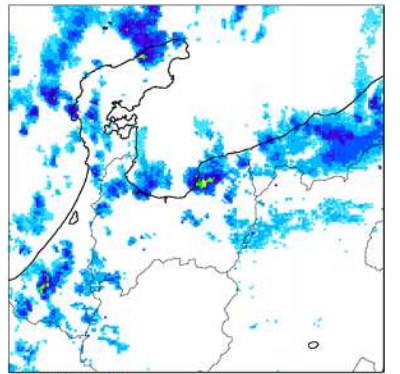
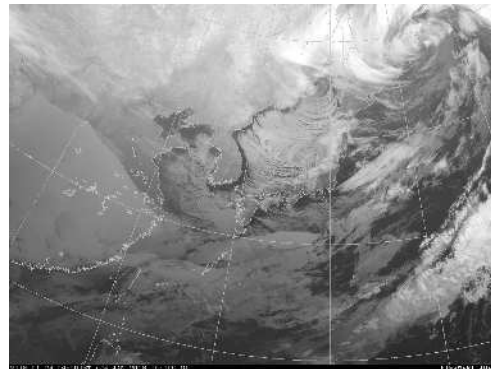
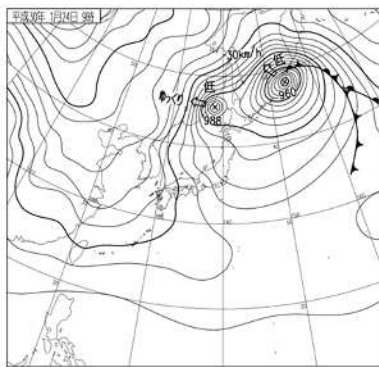
1月24日03時



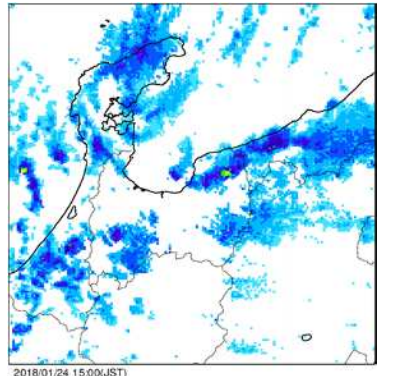
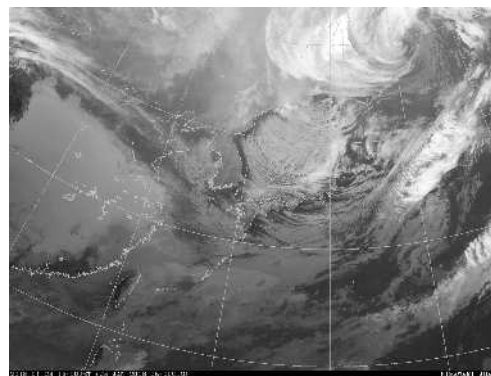
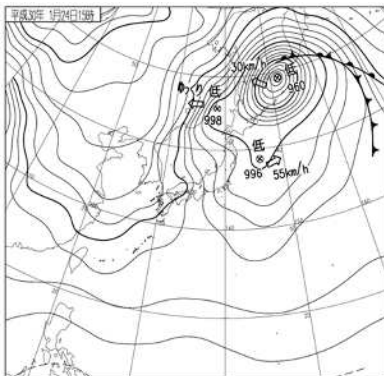
レーダー画像



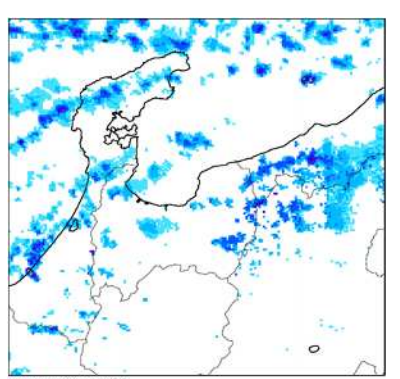
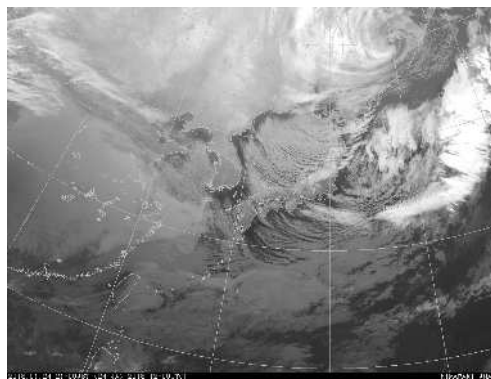
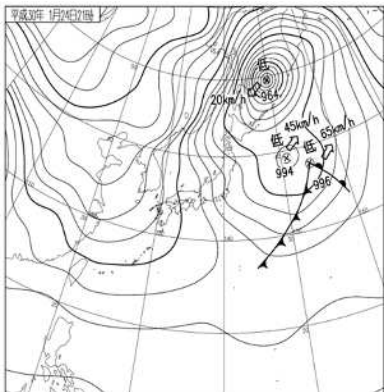
1月24日09時



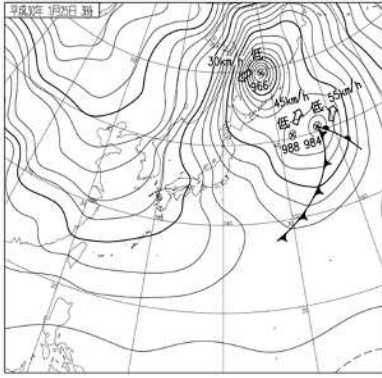
1月24日15時



1月24日21時

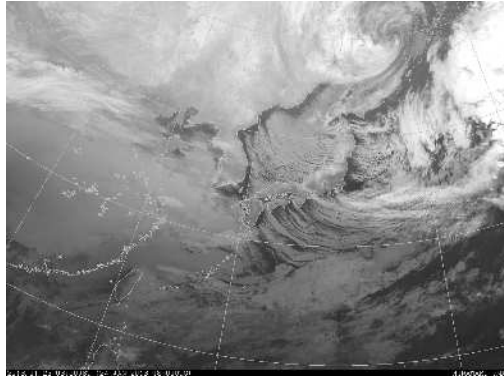


地上天気図

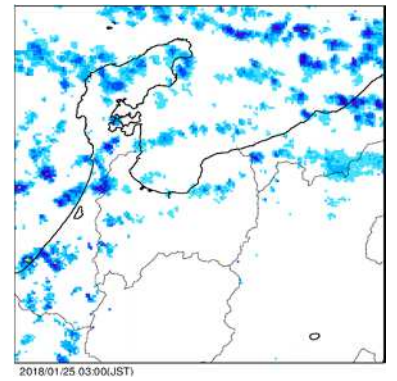


衛星画像

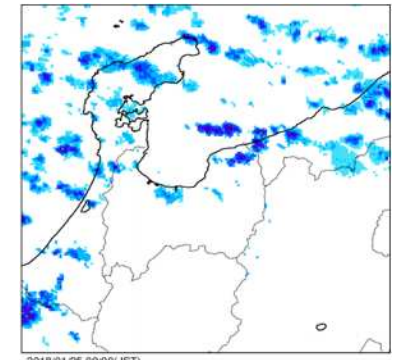
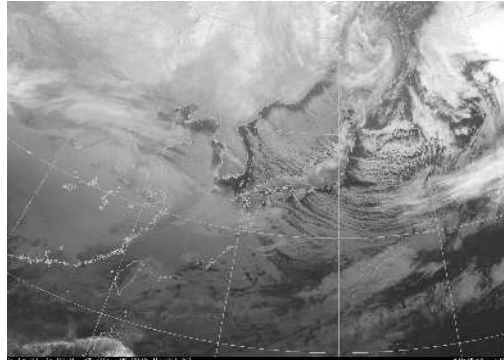
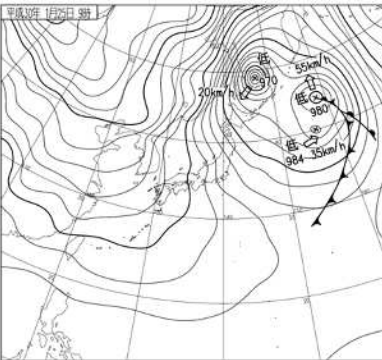
1月25日03時



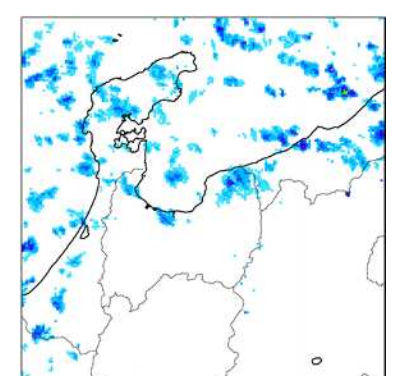
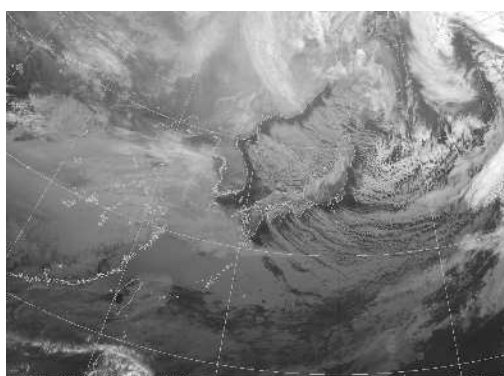
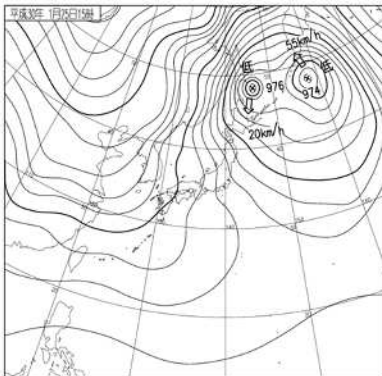
レーダー画像



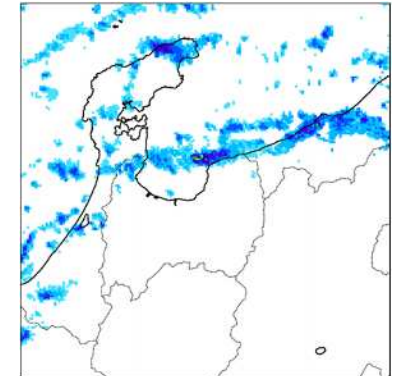
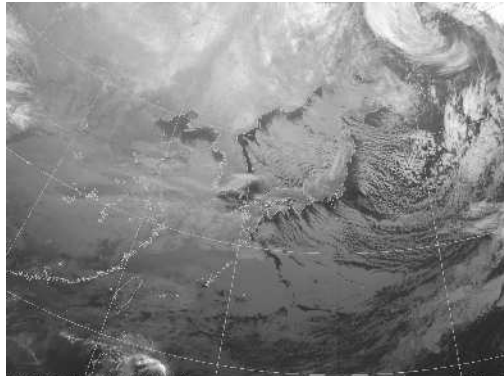
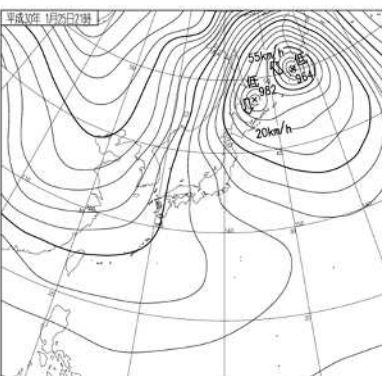
1月25日09時



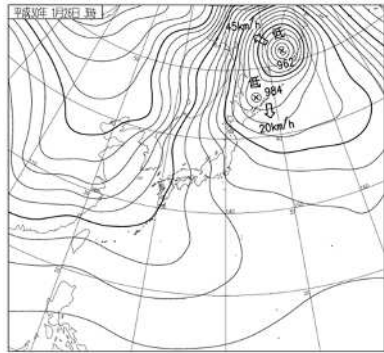
1月25日15時



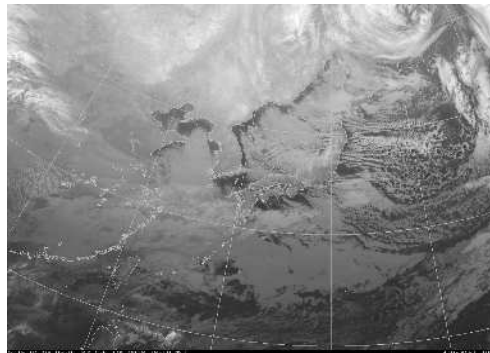
1月25日21時



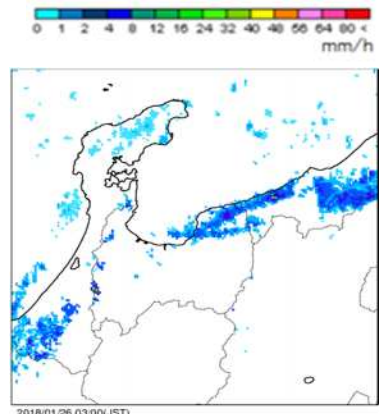
地上天気図



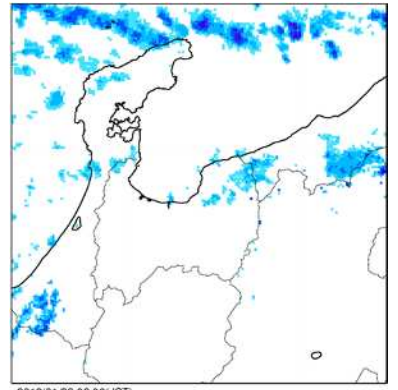
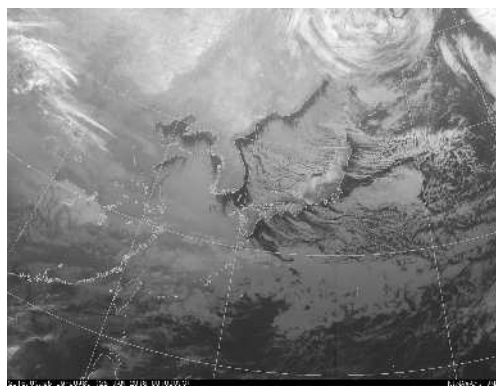
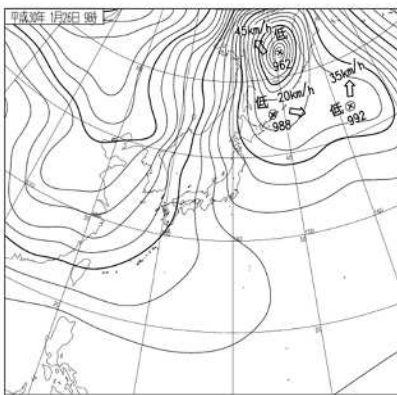
衛星画像



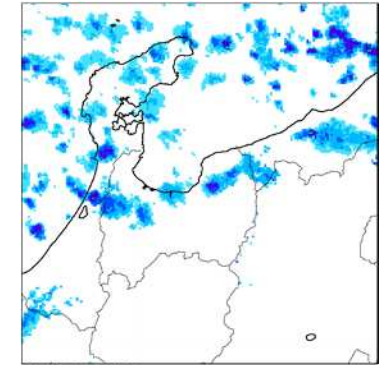
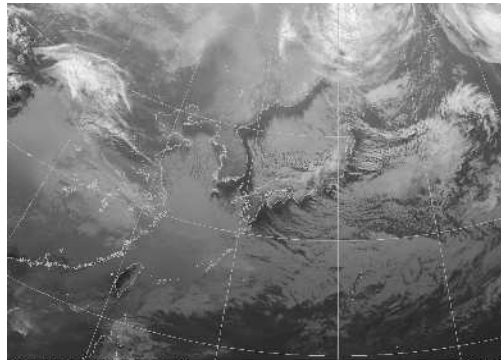
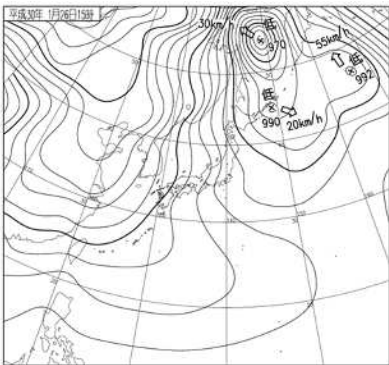
レーダー画像



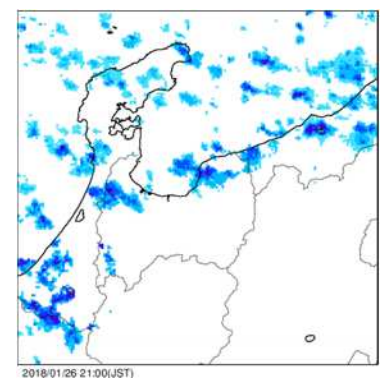
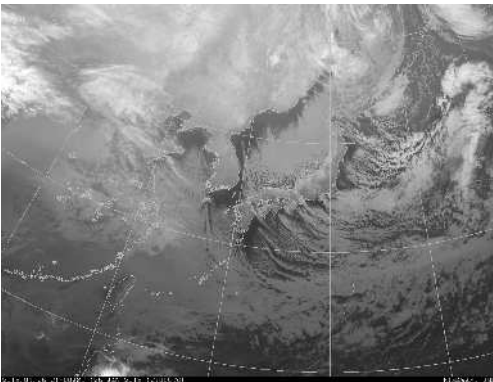
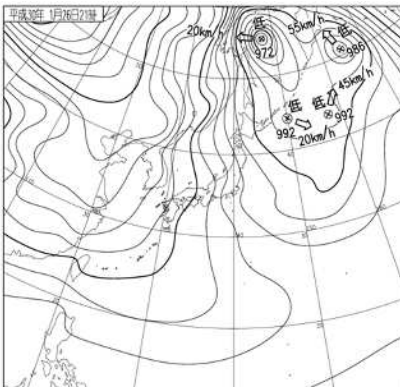
1月26日09時



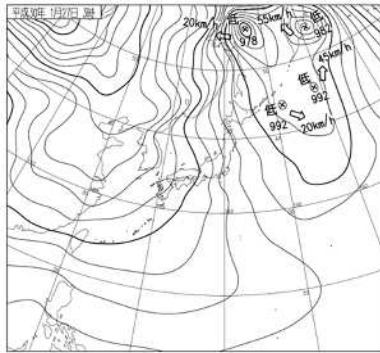
1月26日15時



1月26日21時

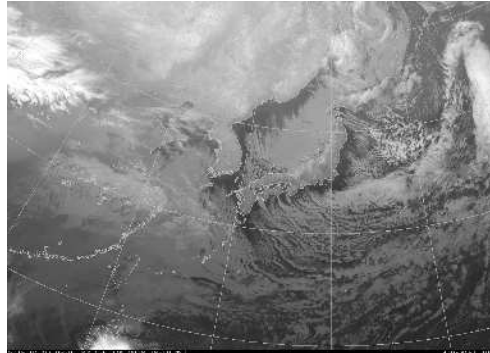


地上天気図

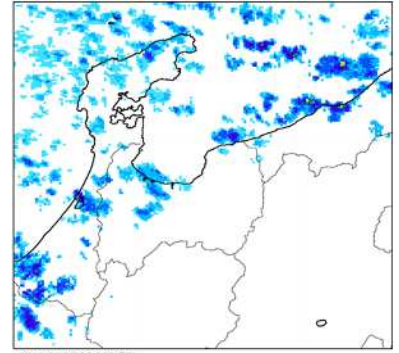
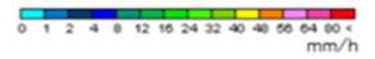


衛星画像

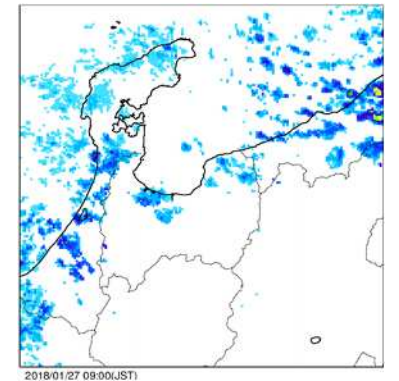
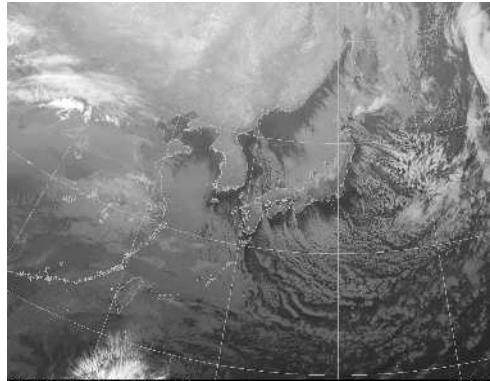
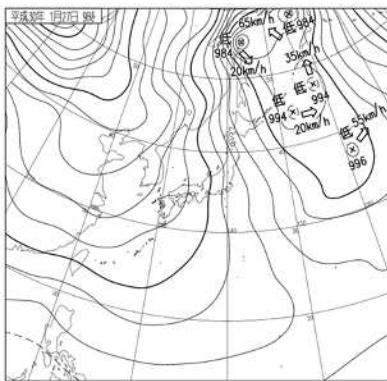
1月27日03時



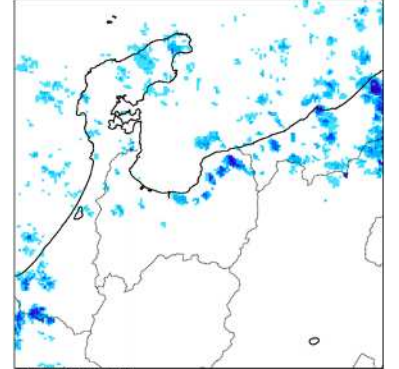
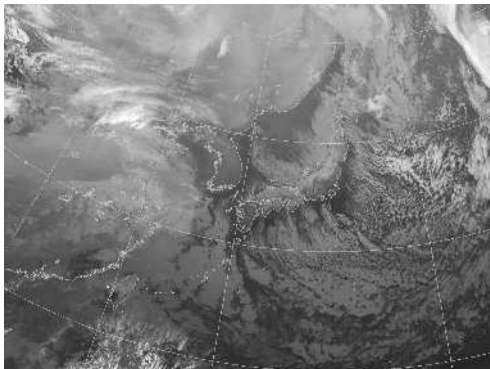
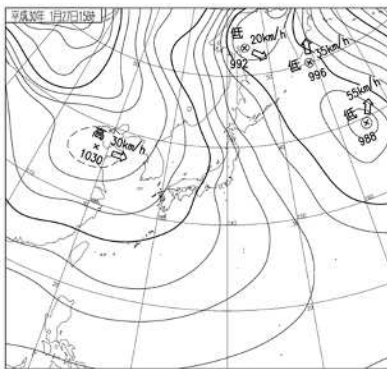
レーダー画像



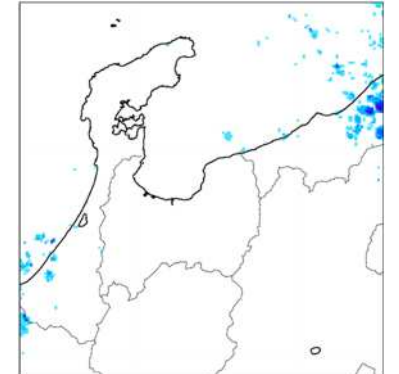
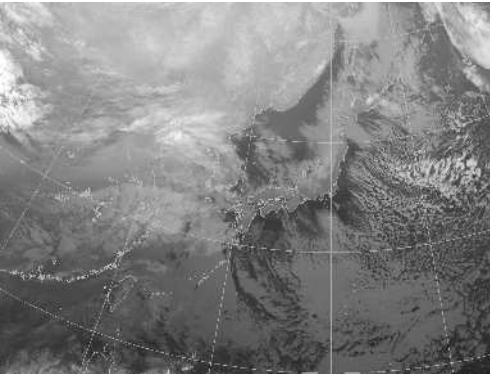
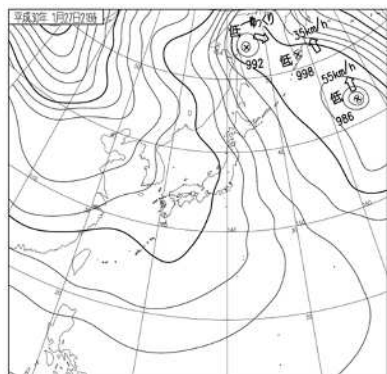
1月27日09時



1月27日15時



1月27日21時



(2) 雪の状況

特別積雪深及び日最深積雪・積雪差日合計(1月23日-27日)

1月23日

単位:cm

時刻		1	2	3	4	5	6	7	8	9	10	11	12	13	14	15	16	17	18	19	20	21	22	23	24	
朝日	積雪	1	1	1	0	0	0	0	0	0	0	0	0	0	0	0	0	0	0	0	0	1	4	7	9	
	積雪差	0	0	0	0	0	0	0	0	0	0	0	0	0	0	0	0	0	0	0	0	0	1	3	3	2
氷見	積雪	1	2	2	2	2	0	0	1	0	0	0	0	0	0	0	0	0	0	0	0	0	6	7	7	7
	積雪差	1	1	0	0	0	0	0	1	0	0	0	0	0	0	0	0	0	0	0	0	0	6	1	0	0
魚津	積雪	4	4	3	2	0	2	1	0	0	0	0	0	0	0	0	0	0	0	0	0	0	4	10	10	13
	積雪差	0	0	0	0	0	2	0	0	0	0	0	0	0	0	0	0	0	0	0	0	0	4	6	0	3
伏木	積雪	11	11	11	11	10	10	10	10	10	9	8	8	7	6	7	6	7	8	8	8	11	15	15	15	16
	積雪差	0	0	0	0	0	0	0	0	0	0	0	0	0	0	1	0	1	1	0	3	4	0	0	1	
富山	積雪	4	4	4	4	4	4	4	4	4	3	3	2	1	1	1	1	1	2	2	7	10	13	14	14	
	積雪差	0	0	0	0	0	0	0	0	0	0	0	0	0	0	0	0	0	1	0	5	3	3	1	0	
砺波	積雪	17	17	17	17	17	17	16	16	13	11	11	10	8	7	8	8	8	8	9	9	13	15	17	19	20
	積雪差	0	0	0	0	0	0	0	0	0	0	0	0	0	0	1	0	0	1	0	4	2	2	2	1	
秋ヶ島	積雪	3	3	3	3	3	3	2	1	0	0	0	0	0	0	0	0	0	0	0	5	7	9	13	13	
	積雪差	0	0	0	0	0	0	0	0	0	0	0	0	0	0	0	0	0	0	0	5	2	2	4	0	
猪谷	積雪	17	17	17	17	17	17	17	16	15	14	14	13	13	12	14	14	15	17	25	30	31	31	30	30	
	積雪差	0	0	0	0	0	0	0	0	0	0	0	0	0	0	2	0	1	2	8	5	1	0	0	0	

観測所名	最深積雪	時	積雪差日合計
朝日	9	24時	9
氷見	7	24時	10
魚津	13	24時	15
伏木	16	24時	11
富山	14	24時	13
砺波	20	24時	13
秋ヶ島	13	24時	13
猪谷	31	22時	19

積雪差とは前1時間積雪深との差を表しています

1月24日

単位:cm

時刻		1	2	3	4	5	6	7	8	9	10	11	12	13	14	15	16	17	18	19	20	21	22	23	24
朝日	積雪	11	11	14	15	17	19	19	19	21	23	24	25	26	26	26	25	26	26	25	25	25	25	24	24
	積雪差	2	0	3	1	2	2	0	0	2	2	1	1	1	0	0	0	1	0	0	0	0	0	0	0
氷見	積雪	7	7	6	7	7	7	6	6	7	7	6	6	6	6	5	7	8	8	9	10	10	10	10	10
	積雪差	0	0	0	1	0	0	0	0	1	0	0	0	0	0	0	2	1	0	1	1	0	0	0	0
魚津	積雪	14	15	15	16	19	21	21	22	23	23	24	25	27	28	29	28	28	28	27	26	28	27	27	25
	積雪差	1	1	0	1	3	2	0	1	1	0	1	1	2	1	1	0	0	0	0	0	2	0	0	0
伏木	積雪	16	16	17	17	18	18	18	19	20	21	23	24	24	24	25	24	27	27	29	30	29	30	31	31
	積雪差	0	0	1	0	1	0	0	1	1	1	2	1	0	0	1	0	3	0	2	1	0	1	1	0
富山	積雪	15	16	18	20	21	23	22	22	22	22	24	25	27	27	26	29	31	32	32	32	32	32	32	33
	積雪差	1	1	2	2	1	2	0	0	0	0	2	1	2	0	0	3	2	1	0	0	0	0	0	1
砺波	積雪	19	21	22	22	22	22	21	21	21	21	20	20	20	20	20	20	19	20	21	21	21	21	21	22
	積雪差	0	2	1	0	0	0	0	0	0	0	0	0	0	0	0	0	0	1	1	0	0	0	0	1
秋ヶ島	積雪	14	15	16	17	18	21	21	22	22	22	22	24	28	30	31	30	30	31	33	33	32	34	35	35
	積雪差	1	1	1	1	1	3	0	1	0	0	0	2	4	2	1	0	0	1	2	0	0	2	1	0
猪谷	積雪	30	30	30	31	32	35	39	43	46	49	50	52	54	56	57	60	66	66	70	72	71	70	74	74
	積雪差	0	0	0	1	1	3	4	4	3	3	1	2	2	2	1	3	6	0	4	2	0	0	4	0

観測所名	最深積雪	時	積雪差日合計
朝日	26	18時	18
氷見	10	24時	7
魚津	29	15時	18
伏木	31	24時	17
富山	33	24時	21
砺波	22	24時	6
秋ヶ島	35	24時	24
猪谷	74	24時	46

1月25日

単位:cm

時刻		1	2	3	4	5	6	7	8	9	10	11	12	13	14	15	16	17	18	19	20	21	22	23	24	
朝日	積雪	24	23	23	23	23	23	22	22	22	22	21	21	24	23	23	23	23	23	23	25	25	25	24	24	
	積雪差	0	0	0	0	0	0	0	0	0	0	0	0	3	0	0	0	0	0	0	2	0	0	0	0	
氷見	積雪	11	11	11	11	11	11	10	12	13	13	13	14	16	15	14	15	14	14	14	15	15	17	16	16	
	積雪差	1	0	0	0	0	0	0	2	1	0	0	1	2	0	0	1	0	0	0	1	0	2	0	0	
魚津	積雪	26	25	25	26	26	27	26	26	26	25	27	28	28	30	32	31	31	31	31	31	31	32	32	31	32
	積雪差	1	0	0	1	0	1	0	0	0	0	2	1	0	2	2	0	0	0	0	0	1	0	0	1	
伏木	積雪	30	31	31	31	31	31	31	30	31	32	33	33	32	31	31	31	31	31	31	31	32	31	31	31	34
	積雪差	0	1	0	0	0	0	0	0	1	1	1	0	0	0	0	0	0	0	0	0	1	0	0	0	3
富山	積雪	33	33	33	34	34	35	35	35	35	36	36	37	36	35	35	35	35	35	37	36	36	36	35	36	38
	積雪差	0	0	0	1	0	1	0	0	0	1	0	1	0	0	0	0	0	0	2	0	0	0	0	1	2
砺波	積雪	22	23	22	23	24	23	24	24	24	25	26	26	28	29	29	28	28	29	29	31	31	33	34	33	
	積雪差	0	1	0	1	1	0	1	0	0	1	1	0	2	1	0	0	0	1	0	2	0	2	1	0	
秋ヶ島	積雪	36	36	36	38	40	41	41	41	41	41	41	42	42	41	43	43	42	42	43	44	44	43	46	47	
	積雪差	1	0	0	2	2	1	0	0	0	0	0	1	0	0	2	0	0	0	1	1	0	0	3	1	
猪谷	積雪	75	75	77	78	81	82	83	84	83	82	83	84	84	84	87	87	86	88	87	86	85	84	83	82	
	積雪差	1	0	2	1	3	1	1	1	0	0	1	1	0	0	3	0	0	2	0	0	0	0	0	0	

観測所名	最深積雪	時	積雪差日合計
朝日	25	22時	5
氷見	17	22時	11
魚津	32	24時	12
伏木	34	24時	8
富山	38	24時	9
砺波	34	23時	15
秋ヶ島	47	24時	15
猪谷	88	18時	17

1月26日

単位:cm

時刻		1	2	3	4	5	6	7	8	9	10	11	12	13	14	15	16	17	18	19	20	21	22	23	24
朝日	積雪	27	29	30	30	30	30	29	29	29	28	28	28	28	27	27	27	27	27	28	28	28	32	33	33
	積雪差	3	2	1	0	0	0	0	0	0	0	0	0	0	0	0	0	0	0	1	0	0	4	1	0
氷見	積雪	16	17	18	20	20	21	21	20	20	20	20	19	18	18	19	18	19	21	23	22	22	24	24	24
	積雪差	0	1	1	2	0	1	0	0	0	0	0	0	0	0	1	0	1	2	2	0	0	2	0	0
魚津	積雪	34	34	37	38	38	38	37	37	35	35	34	33	33	33	33	33	34	34	34	35	34	35	36	37
	積雪差	2	0	3	1	0	0	0	0	0	0	0	0	0	0	0	0	1	0	0	1	0	1	1	1
伏木	積雪	35	36	38	40	43	43	44	43	43	43	43	42	42	41	41	40	41	41	43	43	43	43	44	44
	積雪差	1	1	2	2	3	0	1	0	0	0	0	0	0	0	0	0	1	0	2	0	0	0	1	0
富山	積雪	41	42	44	45	47	47	48	48	49	48	48	47	46	45	46	47	48	47	47	47	49	50	50	50
	積雪差	3	1	2	1	2	0	1	0	1	0	0	0	0	0	1	1	1	0	0	0	2	1	0	0
砺波	積雪	37	38	41	42	45	46	47	47	47	46	45	44	43	42	42	41	42	42	43	45	46	45	45	46
	積雪差	4	1	3	1	3	1	1	0	0	0	0	0	0	0	0	0	0	1	0	1	2	1	0	1
秋ヶ島	積雪	50	51	53	55	57	58	60	60	60	60	59	58	57	56	55	57	58	60	59	58	58	60	59	63
	積雪差	3	1	2	2	2	1	2	0	0	0	0	0	0	0	0	2	1	2	0	0	0	2	0	4
猪谷	積雪	82	82	83	87	91	94	99	103	107	111	113	114	114	113	112	109	108	110	111	113	114	118	116	118
	積雪差	0	0	1	4	4	3	5	4	4	4	2	1	0	0	0	0	0	2	1	2	1	4	0	2

観測所名	最深積雪	時	積雪差日合計
朝日	33	24時	12
氷見	24	24時	13
魚津	38	6時	11
伏木	44	24時	14
富山	50	24時	17
砺波	47	9時	20
秋ヶ島	63	24時	24
猪谷	118	24時	44

1月27日

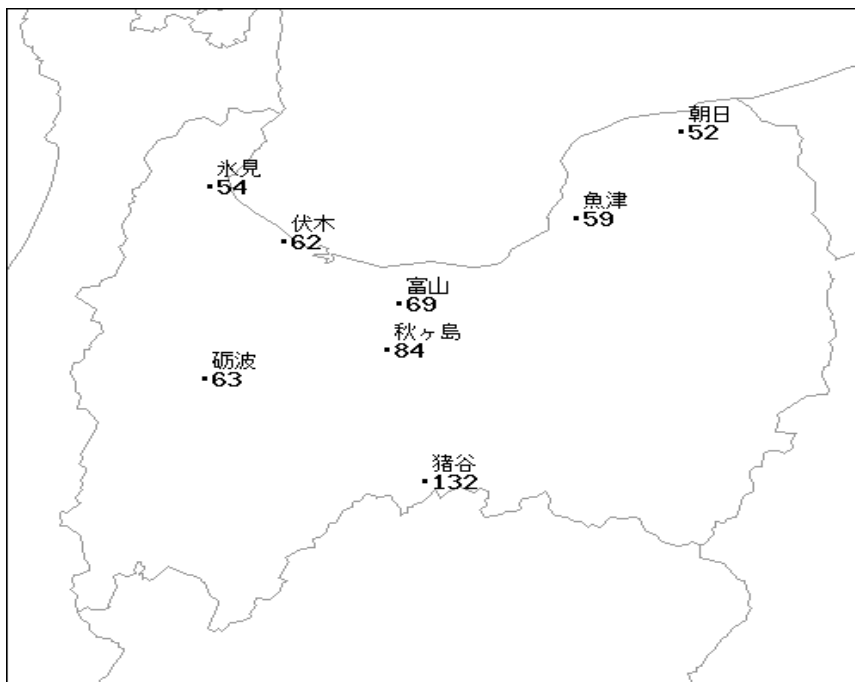
単位:cm

時刻		1	2	3	4	5	6	7	8	9	10	11	12	13	14	15	16	17	18	19	20	21	22	23	24
朝日	積雪	33	36	38	38	38	38	38	38	38	39	40	39	39	38	38	37	38	38	38	38	37	37	37	37
	積雪差	0	3	2	0	0	0	0	0	0	1	1	0	0	0	0	0	1	0	0	0	0	0	0	0
氷見	積雪	24	25	27	28	28	28	29	30	33	35	34	33	33	33	31	30	30	30	29	29	29	30	28	29
	積雪差	0	1	2	1	0	0	1	1	3	2	0	0	0	0	0	0	0	0	0	0	0	1	0	1
魚津	積雪	36	36	36	36	36	36	36	37	37	37	38	39	38	38	38	37	37	37	36	36	36	36	36	36
	積雪差	0	0	0	0	0	0	0	1	0	0	1	1	0	0	0	0	0	0	0	0	0	0	0	0
伏木	積雪	44	44	45	47	46	48	48	49	52	53	53	54	53	52	50	50	49	49	50	50	49	49	49	48
	積雪差	0	0	1	2	0	2	0	1	3	1	0	1	0	0	0	0	0	1	0	0	0	0	0	0
富山	積雪	50	49	49	53	53	53	54	55	55	57	57	56	57	56	55	54	53	53	52	52	52	51	50	50
	積雪差	0	0	0	4	0	0	1	1	0	2	0	0	0	1	0	0	0	0	0	0	0	0	0	0
砺波	積雪	46	45	46	48	47	47	46	46	46	47	47	46	47	46	45	45	45	44	45	44	43	46	45	44
	積雪差	0	0	1	2	0	0	0	0	0	1	0	0	1	0	0	0	0	1	0	0	3	0	0	0
秋ヶ島	積雪	62	63	63	64	64	64	64	66	69	70	69	69	68	67	66	65	64	63	62	61	61	60	60	59
	積雪差	0	1	0	1	0	0	0	2	3	1	0	0	0	0	0	0	0	0	0	0	0	0	0	0
猪谷	積雪	120	119	118	118	117	118	117	116	115	113	114	113	114	114	113	113	114	113	112	111	110	109	108	107
	積雪差	2	0	0	0	0	1	0	0	0	0	1	0	1	0	0	0	1	0	0	0	0	0	0	0

観測所名	最深積雪	時	積雪差日合計
朝日	40	11時	8
氷見	35	10時	13
魚津	39	12時	3
伏木	54	12時	12
富山	57	14時	9
砺波	48	4時	9
秋ヶ島	70	10時	8
猪谷	120	1時	6

積雪差合計値の分布図(1月23日-27日)

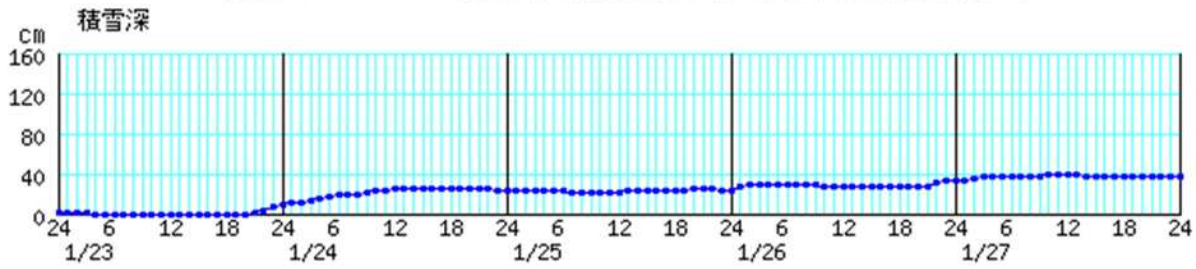
単位:cm



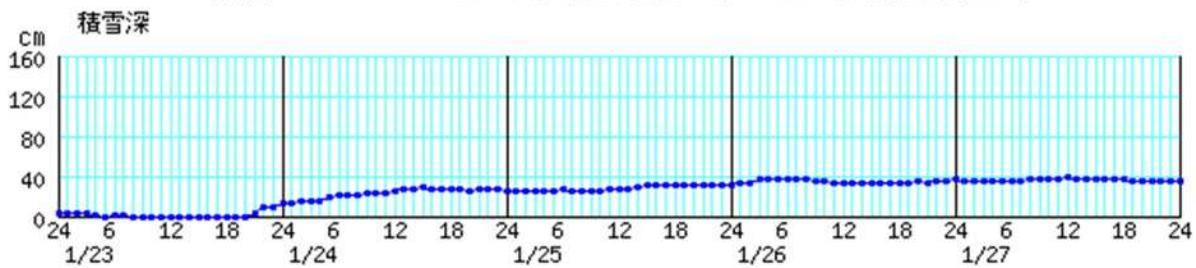
1時間毎の積雪差の合計を表示しています

積雪深の時系列図(1月23日-27日)

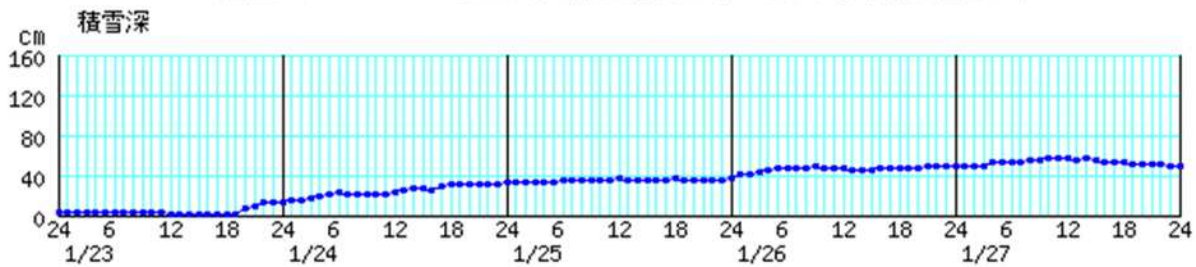
朝日 (-----) 2018年1月22日24時～2018年1月27日24時



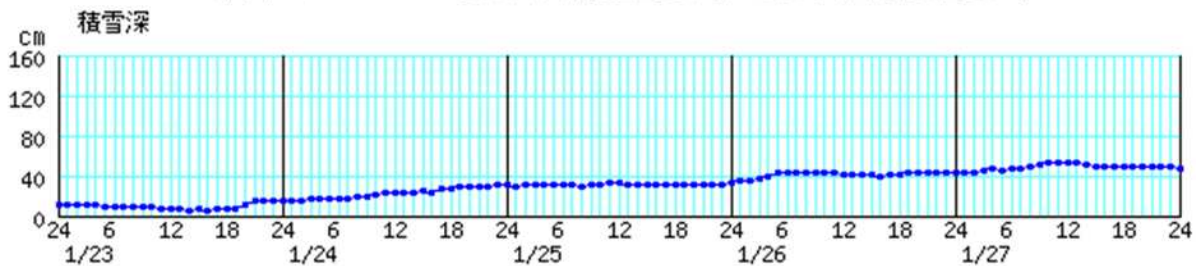
魚津 2018年1月22日24時～2018年1月27日24時



富山 (-----) 2018年1月22日24時～2018年1月27日24時



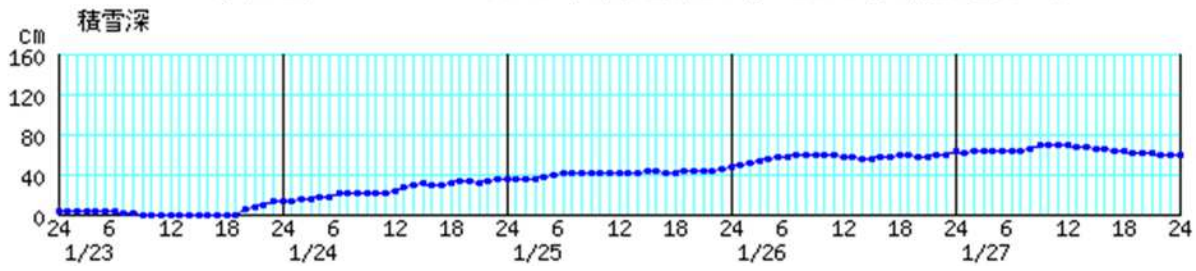
伏木 (-----) 2018年1月22日24時～2018年1月27日24時



積雪深の時系列図(1月23日-27日)

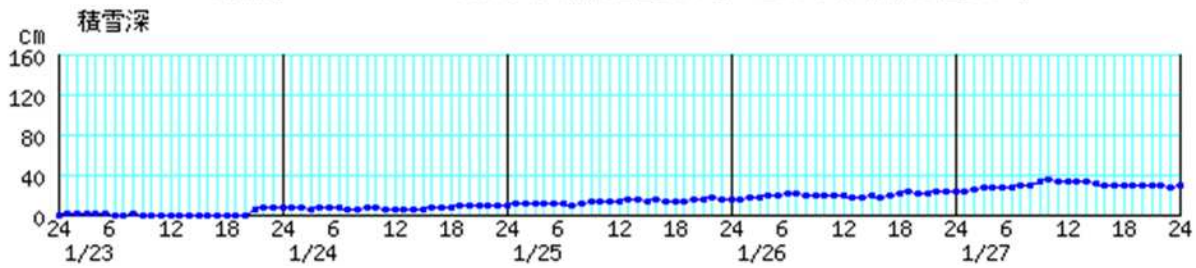
秋ヶ島

2018年1月22日24時～2018年1月27日24時



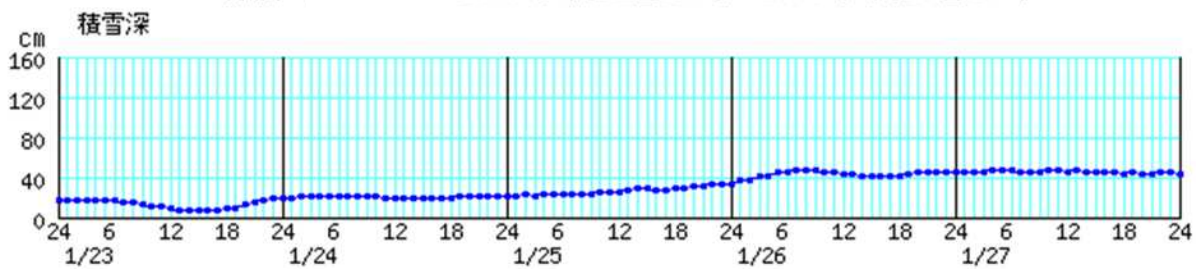
氷見

2018年1月22日24時～2018年1月27日24時



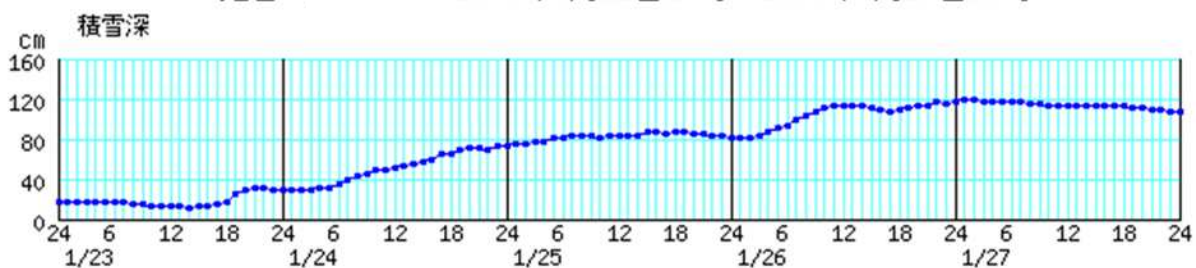
砺波

2018年1月22日24時～2018年1月27日24時



猪谷

2018年1月22日24時～2018年1月27日24時

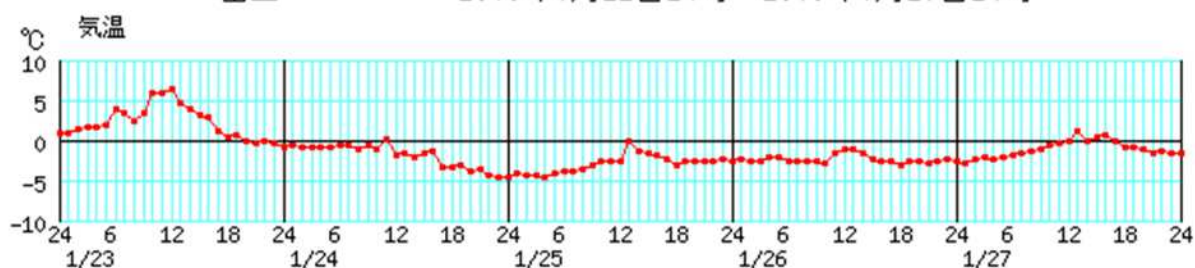


(3) 気温の状況

気温の時系列図 (1月23日-27日)

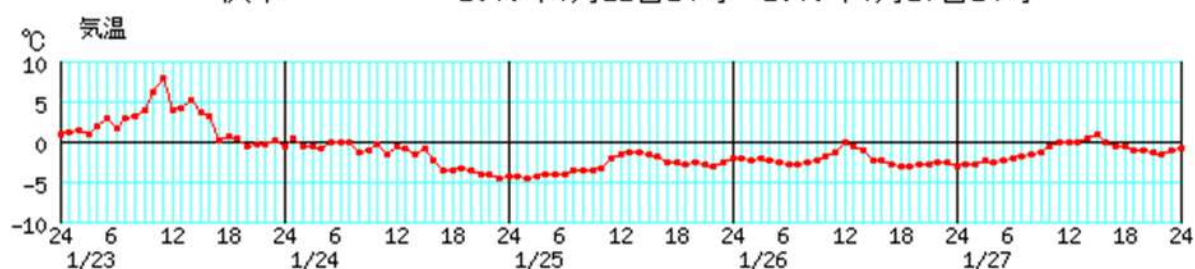
富山

2018年1月22日24時～2018年1月27日24時



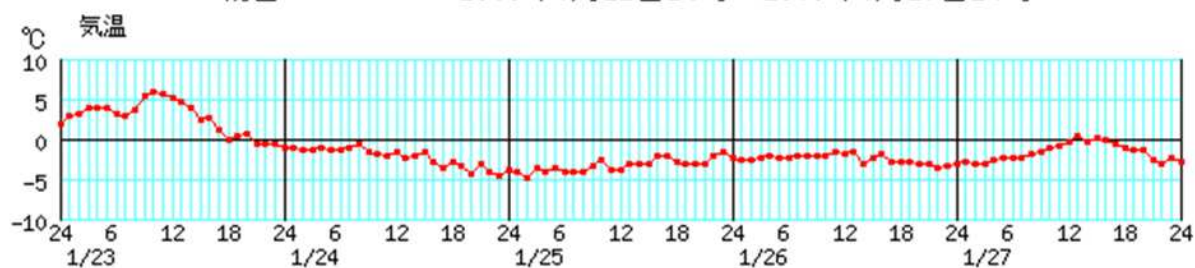
伏木

2018年1月22日24時～2018年1月27日24時



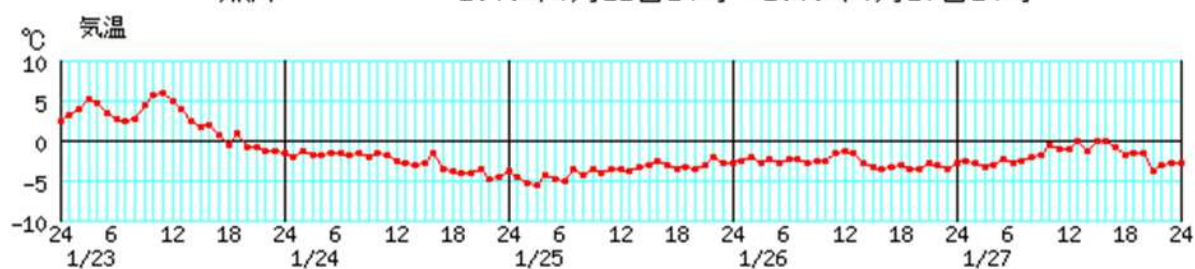
朝日

2018年1月22日24時～2018年1月27日24時



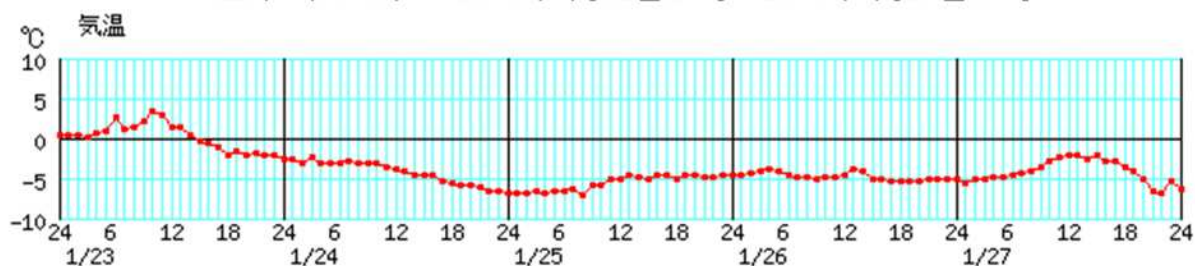
魚津

2018年1月22日24時～2018年1月27日24時



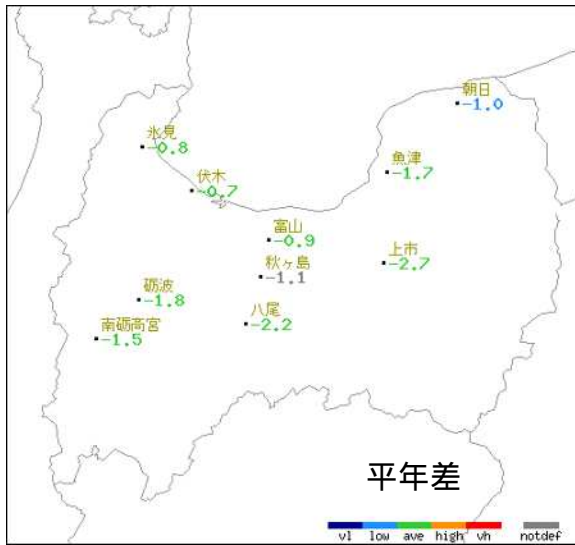
上市

2018年1月22日24時～2018年1月27日24時

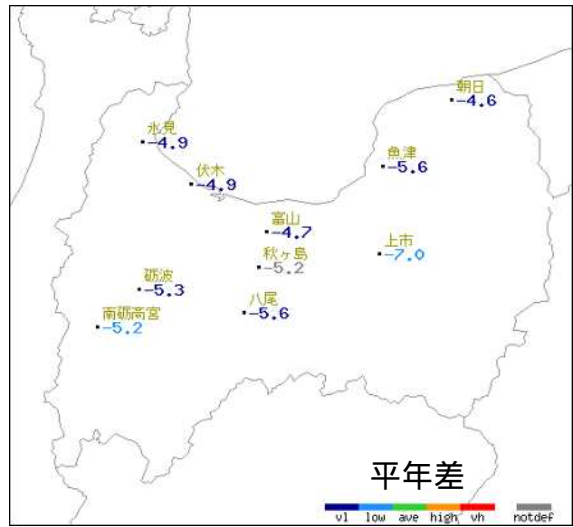


日最低気温の分布図(1月23日-27日)

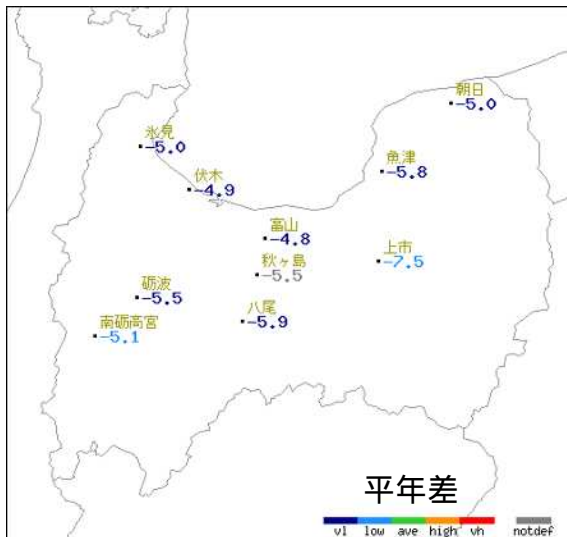
1月23日



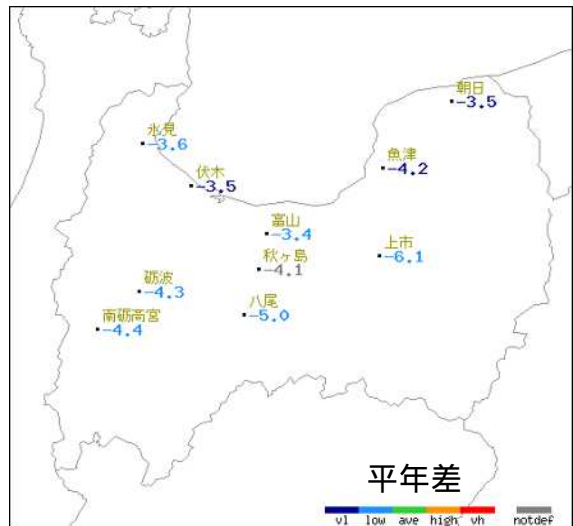
1月24日



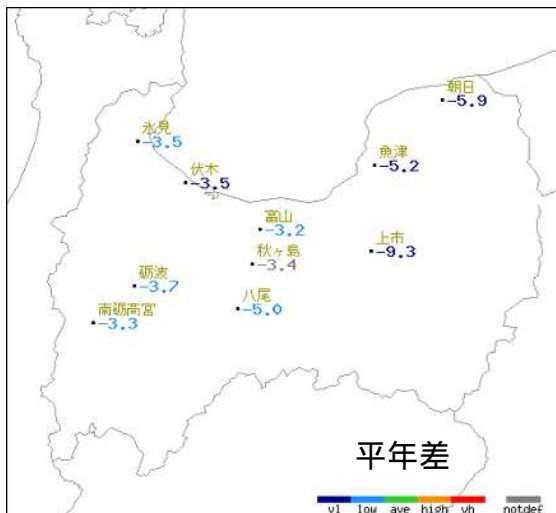
1月25日



1月26日



1月27日



単位:

(4) 風の状況

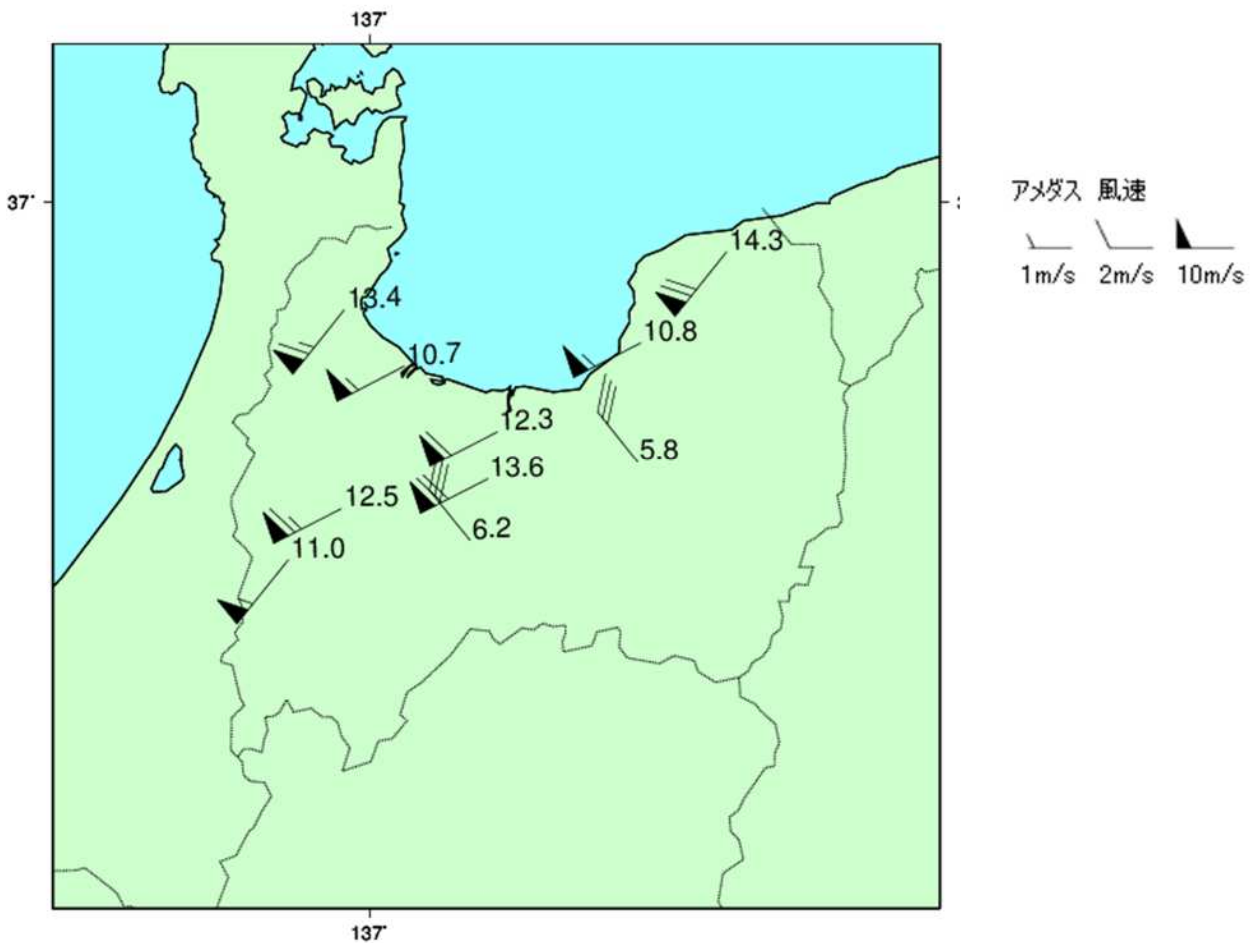
日最大風速及び日最大瞬間風速表(1月23日-25日)

単位: m/s

市町村名	地点名	1月23日		1月24日		1月25日	
		日最大風速・風向	日最大瞬間風速・風向	日最大風速・風向	日最大瞬間風速・風向	日最大風速・風向	日最大瞬間風速・風向
朝日町	朝日	14.3 (南西)	23.8 (西南西)	10.8 (南)	18.6 (西南西)	8.3 (西北西)	14.3 (西)
氷見市	氷見	13.4 (西南西)	24.7 (南西)	9.7 (西南西)	21.1 (西)	6.8 (西)	13.8 (西北西)
魚津市	魚津	10.8 (西南西)	19.9 (南西)	8.0 (西)	14.2 (西北西)	6.5 (南)	11.4 (西)
高岡市	伏木	10.7 (西南西)	24.3 (西)	7.7 (西)	16.5 (西南西)	6.0 (西)	10.8 (西)
富山市	富山	12.3 (西南西)	21.5 (西)	8.5 (西)	15.5 (西南西)	5.9 (西南西)	10.0 (西南西)
砺波市	砺波	12.5 (西南西)	20.5 (西南西)	9.7 (西)	16.3 (西南西)	6.5 (西北西)	12.6 (西)
富山市	秋ヶ島	13.6 (西南西)	22.6 (西)	9.4 (南西)	14.9 (西)	7.2 (西南西)	10.3 (南西)
上市町	上市	5.8 (北西)	15.3 (北西)	5.1 (西)	10.8 (西北西)	3.8 (南西)	8.8 (南南西)
南砺市	南砺高宮	11.0 (南西)	21.5 (南西)	8.6 (西南西)	16.7 (西)	6.2 (西)	13.1 (西)
富山市	八尾	5.9 (南西)	16.5 (南西)	6.2 (北西)	12.9 (西)	4.9 (西北西)	9.5 (西北西)

) : 準正常値

最大風分布図
2018年1月23日00時～1月25日24時



(5) 気象官署とアメダスの極値更新状況

気象官署

統計開始以来の極値更新

統計開始以来の極値更新はありませんでした。

1月としての極値更新

1月としての極値更新はありませんでした。

アメダス（統計10年以上）

統計開始以来の極値更新

統計開始以来の極値更新はありませんでした。

1月としての極値更新

市町村	地点名	要素名	値	起日	これまでの観測史上1位		統計開
魚津市	魚津	日最大風速	10.8 m/s	1月23日	10.1 m/s	2010年1月15日	1979年

市町村	地点名	要素名	値	起日	これまでの観測史上1位		統計開始年
富山市	秋ヶ島	日最高気温の低い方から	-1.7	1月25日	-0.8	2017年1月24日	2003年

3 気象台の執った措置

(1) 警報・注意報の発表状況(期間:1月22日17時~1月27日22時)

:発表 :特別警報から警報 :特別警報から注意報 :警報から注意報 :継
 続 解:解除
 浸:大雨警報(浸水害) 土:大雨警報(土砂災害) 土浸:大雨警報(土砂災害、浸水害)
 斜体字:発表 下線:特別警報から警報

発表・解除日時刻		警報・注意報	富山市	高岡市	魚津市	氷見市	滑川市	黒部市	砺波市	小矢部市	南砺市	射水市	舟橋村	上市町	立山町	入善町	朝日町		
1月22日	17時26分	雷注意報																	
		強風注意報																	
		波浪注意報	解	解		解							解						
		着雪注意報																	
1月22日	22時54分	雷注意報																	
		強風注意報																	
		波浪注意報																	
		着雪注意報	解	解	解	解	解	解	解	解	解	解	解	解	解	解	解	解	
1月23日	5時27分	暴風警報																	
		雷注意報																	
		強風注意報																	
		波浪注意報																	
1月23日	13時18分	暴風雪警報																	
		暴風警報	解	解	解	解	解	解				解				解	解		
		大雪注意報																	
		風雪注意報																	
		雷注意報																	
		強風注意報								解	解	解		解	解	解			
		波浪注意報																	
1月23日	16時57分	着雪注意報																	
		暴風雪警報																	
		大雪警報																	
		大雪注意報																	
		風雪注意報																	
		雷注意報																	
		波浪注意報																	
1月24日	6時17分	低温注意報																	
		着雪注意報																	
		暴風雪警報																	
		大雪注意報																	
		風雪注意報																	
		雷注意報																	
		波浪注意報																	
1月24日	10時14分	低温注意報																	
		着雪注意報																	
		暴風雪警報																	
		大雪警報																	
		波浪警報																	
		大雪注意報																	
		風雪注意報																	
1月24日	16時36分	雷注意報																	
		波浪注意報																	
		なだれ注意報																	
		低温注意報																	
		着雪注意報																	
		大雪警報																	
		波浪警報																	
1月24日	22時13分	大雪注意報																	
		風雪注意報																	
		雷注意報																	
		波浪注意報																	
		なだれ注意報																	
		低温注意報																	
		着雪注意報	解	解	解	解	解	解	解	解	解	解	解	解	解	解	解	解	

発表・解除日時刻		警報・注意報	富山市	高岡市	魚津市	氷見市	滑川市	黒部市	砺波市	小矢部市	南砺市	射水市	舟橋村	上市町	立山町	入善町	朝日町		
1月25日	4時50分	波浪警報																	
		大雪注意報		解	解	解	解	解		解		解	解				解	解	
		風雪注意報	解	解		解							解						
		雷注意報																	
		波浪注意報																	
		なだれ注意報																	
1月25日	10時23分	低温注意報																	
		大雪注意報	解						解		解			解	解				
		風雪注意報																	
		雷注意報	解	解	解	解	解	解	解	解	解	解	解	解	解	解	解	解	解
		波浪注意報																	
		なだれ注意報																	
1月25日	16時38分	低温注意報																	
		大雪注意報																	
		風雪注意報																	
		波浪注意報																	
		なだれ注意報																	
		低温注意報																	
1月26日	4時29分	大雪注意報																	
		風雪注意報																	
		波浪注意報																	
		なだれ注意報																	
		低温注意報																	
		大雪注意報																	
1月26日	11時19分	風雪注意報											解						
		波浪注意報																	
		なだれ注意報																	
		低温注意報																	
		大雪注意報																	
		風雪注意報			解		解	解									解	解	
1月26日	20時10分	波浪注意報																	
		なだれ注意報																	
		低温注意報																	
		大雪注意報	解		解		解	解	解		解			解	解	解	解		
		波浪注意報																	
		なだれ注意報																	
1月27日	4時11分	低温注意報																	
		大雪注意報	解		解		解	解	解		解			解	解	解	解		
		波浪注意報																	
		なだれ注意報																	
		低温注意報																	
		波浪注意報	解	解		解						解							
1月27日	21時40分	なだれ注意報	解		解		解	解	解		解			解	解	解	解		
		低温注意報																	

(2) 富山県気象情報の発表状況
 (期間:1月19日14時～1月25日12時)

発表時刻	情報名
平成30年1月19日14時18分	強い冬型の気圧配置に関する富山県気象情報 第1号
平成30年1月20日15時33分	強い冬型の気圧配置に関する富山県気象情報 第2号
平成30年1月21日17時01分	大雪と風雪及び高波に関する富山県気象情報 第3号
平成30年1月22日17時16分	暴風雪と大雪及び高波に関する富山県気象情報 第4号
平成30年1月23日06時20分	暴風雪と大雪及び高波に関する富山県気象情報 第5号
平成30年1月23日17時12分	暴風雪と大雪及び高波に関する富山県気象情報 第6号
平成30年1月24日05時46分	暴風雪と大雪及び高波に関する富山県気象情報 第7号
平成30年1月24日17時10分	大雪と高波に関する富山県気象情報 第8号
平成30年1月25日06時07分	高波に関する富山県気象情報 第9号
平成30年1月25日11時06分	高波に関する富山県気象情報 第10号

(3) 部外機関への説明会・支援状況等

- ・22日 16時40分 富山県へのホットラインによる支援
- ・23日 10時30分 大雪に関する説明会開催(富山地方気象台防災連絡室)
- ・23日 13時15分 大雪に関する連絡課長会議で解説(富山県庁)

(4) その他

- ・23日15時00分 富山河川国道事務所と共同で[道路雪害]緊急情報第1報(富山県版)を発表

4 被害等の状況

富山県防災・危機管理課調べ（1月29日18時00分現在）

(1) 人的被害

死者2名(南砺市、魚津市)

重傷2名(入善町、砺波市)

軽傷2名(立山町、砺波市)

(2) 住家被害

床下浸水1件(富山市)

(3) 公共交通機関

1/24 JR高山本線運休36本、JR城端線運休7本、JR氷見線運休1本、あいの風富山鉄道
区間運休2本、万葉線一部遅延、富山地方鉄道運休2本、富山地方鉄道高速バス運
休9便、加越高速バス運休3便

富山空港 東京便(全便欠航)、札幌便(全便欠航)、大連便(1便欠航)

1/25 JR高山本線運休1本、JR城端線運休12本、富山地方鉄道一部遅延、万葉線一部遅
延、富山地方鉄道高速バス運休26便、加越高速バス運休4便、イルカ交通高速バス
運休5便

富山空港 東京便(1便欠航)

(4) 農業施設

・強風により鶏舎の屋根が破損(小矢部市)

北日本新聞（1月27日まで）

26日 除雪作業の男性死亡(南砺市)

26日 氷見能越道で4台衝突、トンネル内凍結で7人重軽傷

26日 スリップ事故県内で56件発生、重傷者1人、軽傷者9人

27日 雪かき中男性死亡(魚津市)

27日 北陸自動車道下りでトラック横転、小杉-富山西IC間で一時通行止め

「本件に関する問い合わせ先」 富山地方気象台 076-432-2331
