

平成30年1月22日から23日にかけての 大雪に関する群馬県気象速報

目 次

- 1 気象概況
 - (1)資料作成の目的
 - (2)気象概況
- 2 気象の状況
 - (1)地上天気図・気象衛星赤外画像及びレーダー画像
 - (2)雪の状況
 - (3)気象官署とアメダスの極値更新状況
- 3 特別警報・警報・注意報、気象情報等の発表状況
 - (1)特別警報・警報・注意報の発表状況
 - (2)府県気象情報の発表状況
- 4 被害の状況等
- 5 前橋地方気象台の対応状況等

平成30年1月24日

(注)この資料は、最新の情報により内容の一部訂正や追加をすることがあります。

前 橋 地 方 気 象 台

1 気象概況

(1) 資料作成の目的

1月22日から23日にかけて、低気圧が本州の南海上を急速に発達しながら東北東に進んだため、群馬県では南部を中心に大雪となった。

この大雪により、除雪作業中の事故による人的被害及び鉄道の遅延、高速道路等の通行止めなどの交通障害が発生した。

このときの気象状況をとりとめる目的で本資料を作成した。

本資料は1月23日14時までの状況をとりとめたものである。

(2) 気象概況

1月21日15時に華中で発生した低気圧は、東シナ海を東に進み、22日15時には紀伊半島の南海上に進んだ。その後低気圧は、急速に発達しながら関東の南海上を東北東に進み、23日06時には三陸沖に達した。また、関東地方の上空約1500メートル付近は-3℃以下の寒気に覆われていた。

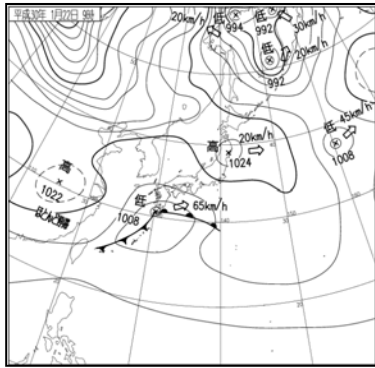
この低気圧の影響により、22日昼過ぎから23日未明にかけて群馬県では雪が降り、南部を中心に大雪となった。

22日の最深積雪は、前橋で29センチ、藤原で110センチ、みなかみで84センチ、草津で66センチ、23日の最深積雪は、前橋で27センチ、藤原で119センチ、みなかみで90センチ、草津で66センチを観測した。

2 気象の状況

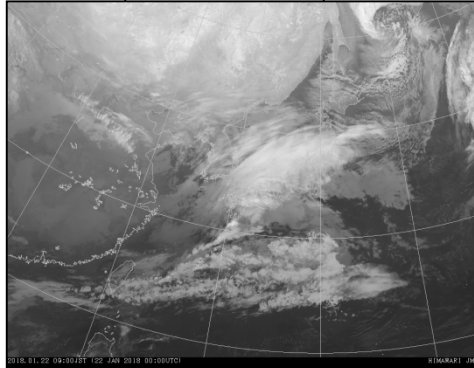
(1) 地上天気図・気象衛星赤外面像及びレーダー画像

地上天気図



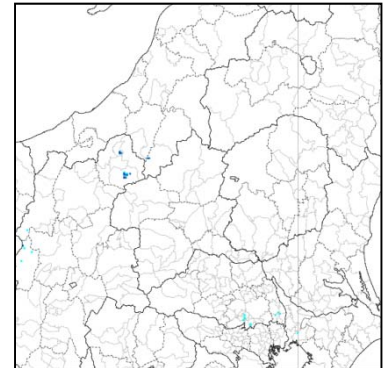
衛星画像

22日09時

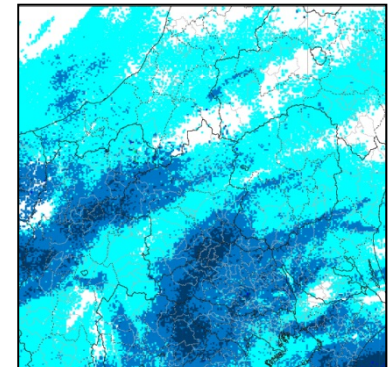
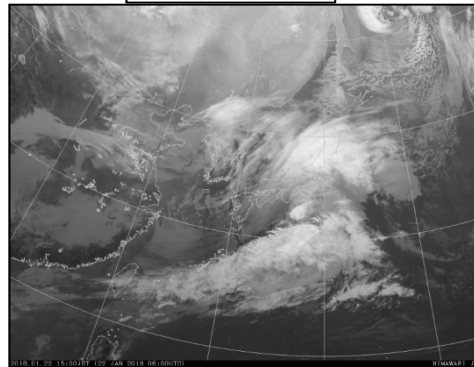
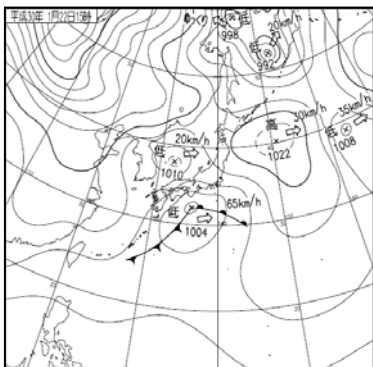


レーダー画像

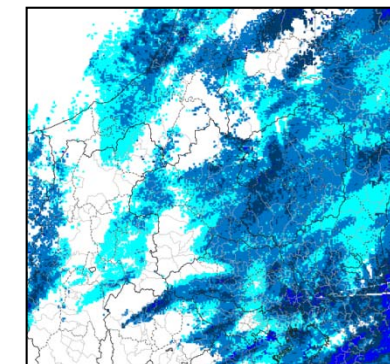
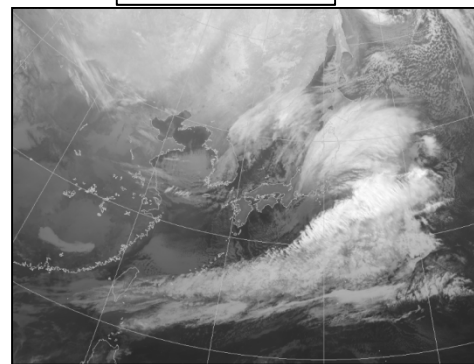
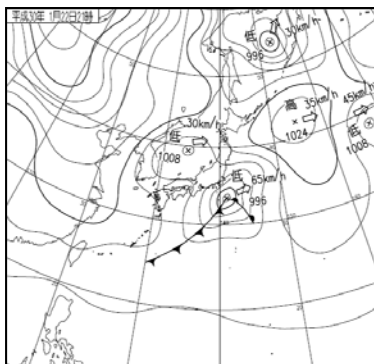
1 3 4 8 15 30 35 40 45 60 80 < mm/h



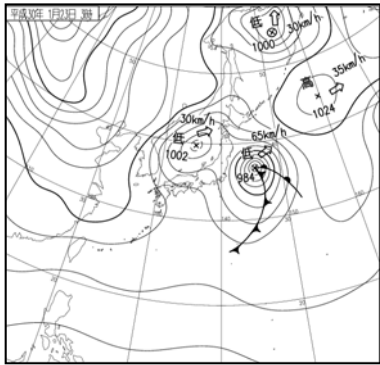
22日15時



22日21時

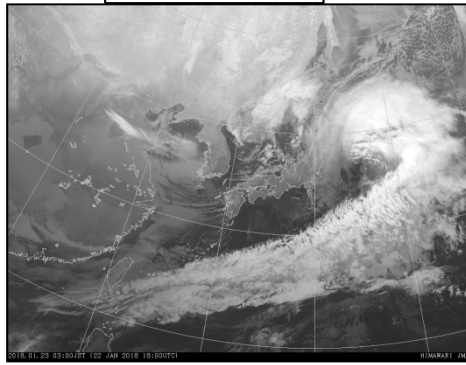


地上天気図

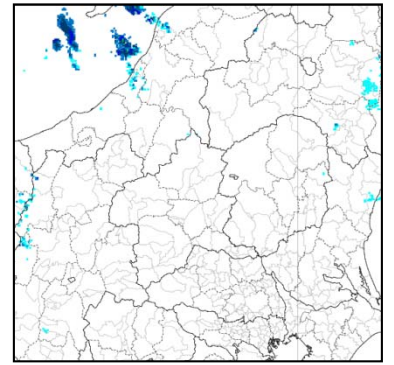


衛星画像

23日03時



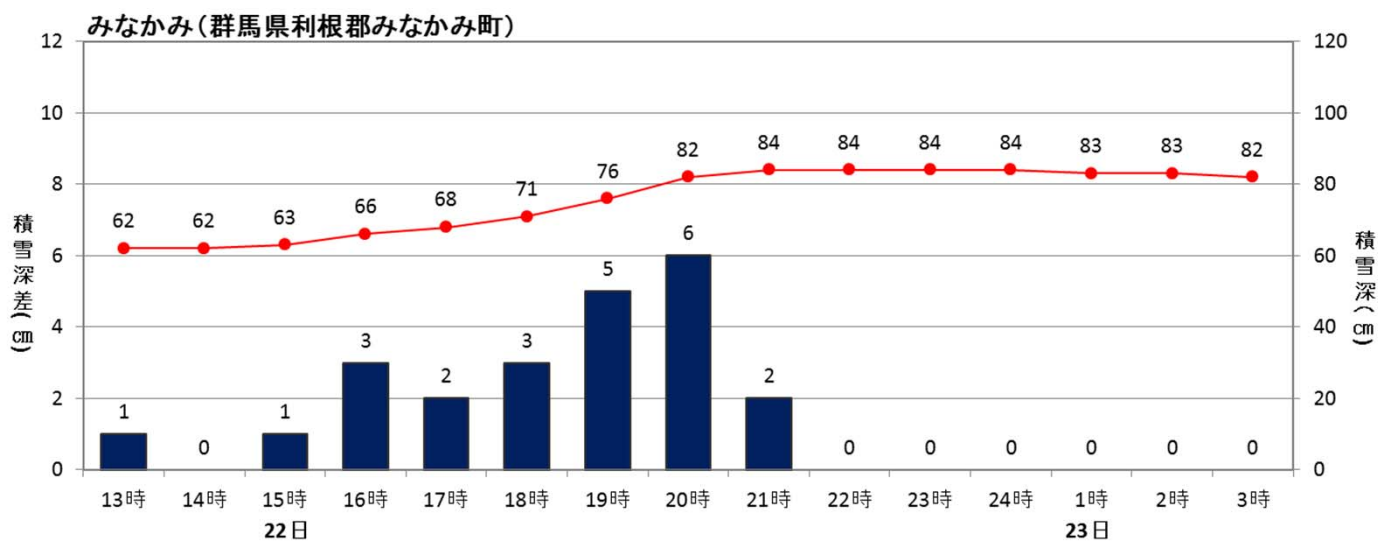
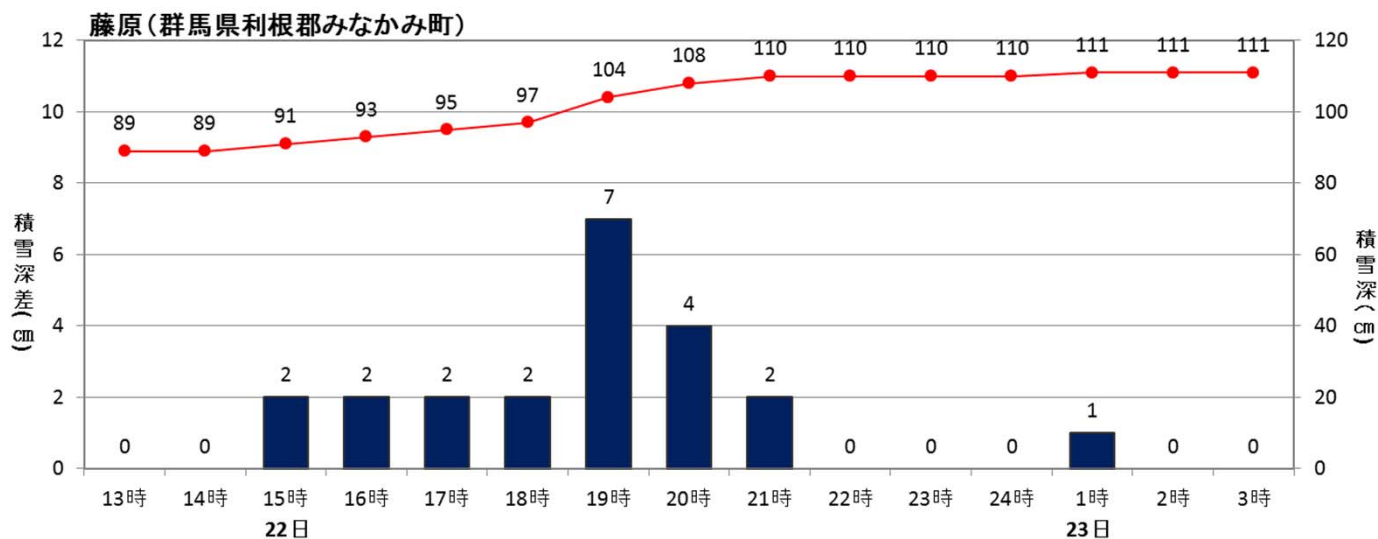
レーダー画像



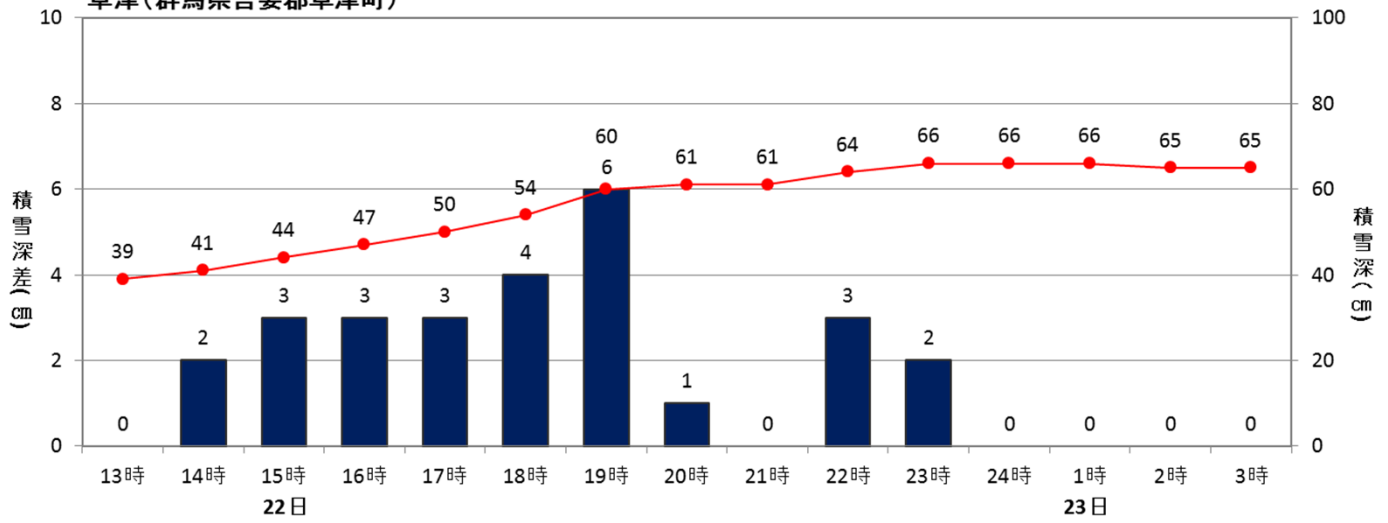
(2)雪の状況

○積雪深及び降雪量の時系列図

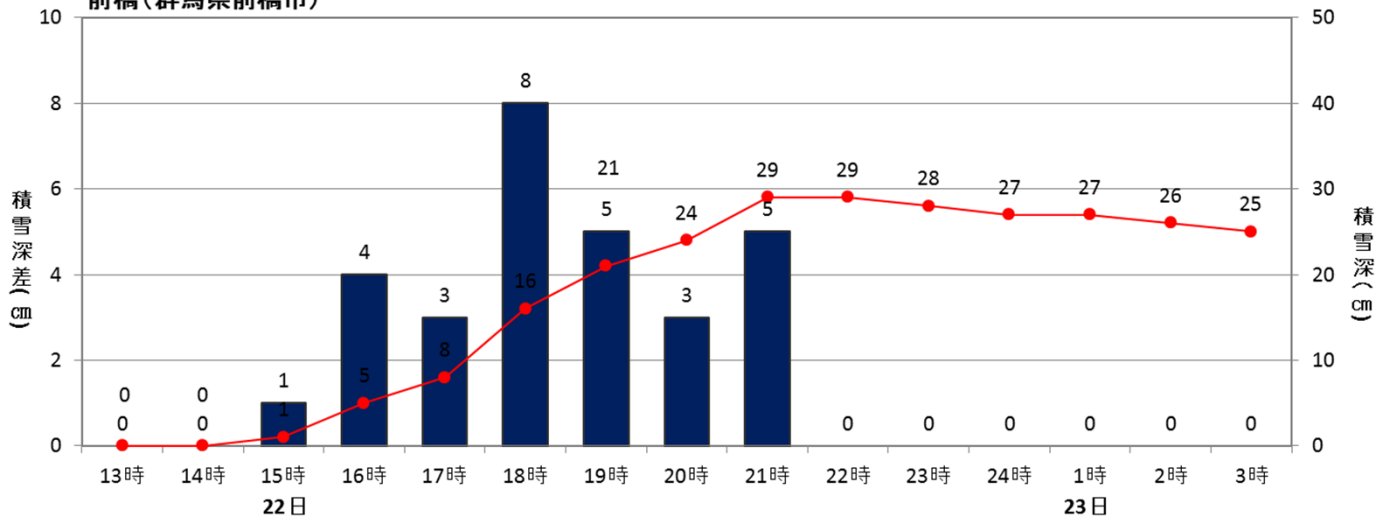
1月22日12時～1月23日03時



草津(群馬県吾妻郡草津町)



前橋(群馬県前橋市)



○気象官署とアメダスの期間降雪量、最深積雪表(単位センチ)

1月22日～23日

1月22日

観測所名		時刻																							
		1	2	3	4	5	6	7	8	9	10	11	12	13	14	15	16	17	18	19	20	21	22	23	24
藤原	積雪	90	90	89	89	89	90	90	89	89	89	89	90	89	89	91	93	95	97	104	108	110	110	110	110
	積雪差	0	0	0	0	0	1	0	0	0	0	0	1	0	0	2	2	2	2	7	4	2	0	0	0
みなかみ	積雪	62	62	62	62	62	62	62	62	62	62	61	62	62	63	66	68	71	76	82	84	84	84	84	
	積雪差	0	0	0	0	0	0	0	0	0	0	0	0	1	0	1	3	2	3	5	6	2	0	0	0
草津	積雪	40	40	39	39	39	39	39	39	39	39	39	39	39	41	44	47	50	54	60	61	61	64	66	66
	積雪差	2	0	0	0	0	0	0	0	0	0	0	0	0	2	3	3	3	4	6	1	0	3	2	0
前橋	積雪	0	0	0	0	0	0	0	0	0	0	0	0	0	0	1	5	8	16	21	24	29	29	28	27
	積雪差	0	0	0	0	0	0	0	0	0	0	0	0	0	0	1	4	3	8	5	3	5	0	0	0

観測所名	最深積雪	時	積雪 差日
藤原	110	24時	23
みなかみ	84	24時	23
草津	66	24時	29
前橋	29	22時	29

1月23日

観測所名		時刻																							
		1	2	3	4	5	6	7	8	9	10	11	12	13	14	15	16	17	18	19	20	21	22	23	24
藤原	積雪	111	111	111	110	110	109	109	109	109	108	108	107	107	103	105	110	110	111	110	112	117	118	119	119
	積雪差	1	0	0	0	0	0	0	0	0	0	0	0	0	0	2	5	0	1	0	2	5	1	1	0
みなかみ	積雪	83	83	82	82	81	81	81	81	81	81	79	78	74	73	74	81	82	83	82	83	87	90	90	89
	積雪差	0	0	0	0	0	0	0	0	0	0	0	0	0	0	1	7	1	1	0	1	4	3	0	0
草津	積雪	66	65	65	65	64	64	64	64	64	63	62	61	60	60	60	59	61	60	60	60	61	61	60	60
	積雪差	0	0	0	0	0	0	0	0	0	0	0	0	0	0	0	0	2	0	0	0	1	0	0	0
前橋	積雪	27	26	25	25	24	24	24	24	23	23	22	21	18	14	13	12	11	10	10	10	10	10	10	10
	積雪差	0	0	0	0	0	0	0	0	0	0	0	0	0	0	0	0	0	0	0	0	0	0	0	0

観測所名	最深積雪	時	積雪 差日
藤原	119	24時	18
みなかみ	90	23時	18
草津	66	1時	3
前橋	27	1時	0

※気象官署は前橋のみ。その他はアメダス地点

(3)気象官署とアメダスの極値更新状況

気象官署(前橋地方气象台)

○統計開始以来の極値更新

統計開始以来の極値更新はありませんでした。

○1月としての極値更新

1月としての極値更新はありませんでした。

アメダス(統計期間10年以上の観測所)

○統計開始以来の極値更新

統計開始以来の極値更新はありませんでした。

○1月としての極値更新

1月としての極値更新はありませんでした。

3 特別警報・警報・注意報、気象情報等の発表状況

(1) 特別警報・警報・注意報の発表状況

平成30年1月22日10時～23日07時

前橋地方気象台発表

2018年1月の特別警報・警報・注意報 発表履歴表

●:発表 ◇:特別警報から警報 ▼:特別警報から注意報 ▼:警報から注意報 ○:継続 解:解除

浸:浸水害 土:土砂災害 土浸:土砂災害、浸水害

斜体字:発表 下線:特別警報から警報

u>

発表時刻	警報・注意報	前橋市	高崎市	桐生市	伊勢崎市	太田市	沼田市	館林市	洪川市	藤岡市	富岡市	安中市	みどり市	榛東村	吉岡町	上野村	神流町	下仁田町	南牧村	甘楽町	中之条町	長野原町	嬭恋村	草津町	高山村	東吾妻町	片品村	川場村	昭和村	みなかみ町	玉村町	板倉町	明和町	千代田町	大泉町	邑楽町			
2018/1/22 10:45	大雪注意報	●	●	●	●	●	●	●	●	●	●	●	●	●	●	●	●	●	●	●	●	●	●	●	●	●	●	●	●	●	●	●	●	●	●	●	●		
	着雪注意報	●	●	●	●	●	●	●	●	●	●	●	●	●	●	●	●	●	●	●	●	●	●	●	●	●	●	●	●	●	●	●	●	●	●	●	●	●	
2018/1/22 15:11	大雪警報	●	●	●	●	●	●	●	●	●	●	●	●	●	●	●	●	●	●	●	●	●	●	●	●	●	●	●	●	●	●	●	●	●	●	●	●	●	
	大雪注意報	○	○	○	○	○	○	○	○	○	○	○	○	○	○	○	○	○	○	○	○	○	○	○	○	○	○	○	○	○	○	○	○	○	○	○	○	○	○
2018/1/22 18:10	大雪警報	○	○	○	○	○	○	○	○	○	○	○	○	○	○	○	○	○	○	○	○	○	○	○	○	○	○	○	○	○	○	○	○	○	○	○	○	○	○
	大雪注意報	○	○	○	○	○	○	○	○	○	○	○	○	○	○	○	○	○	○	○	○	○	○	○	○	○	○	○	○	○	○	○	○	○	○	○	○	○	○
2018/1/22 23:17	大雪警報	解	解	解	解	解	解	解	解	解	解	解	解	解	解	解	解	解	解	解	解	解	解	解	解	解	解	解	解	解	解	解	解	解	解	解	解	解	
	大雪注意報	○	○	○	○	○	○	○	○	○	○	○	○	○	○	○	○	○	○	○	○	○	○	○	○	○	○	○	○	○	○	○	○	○	○	○	○	○	○
2018/1/23 6:09	大雪注意報	○	○	○	○	○	○	○	○	○	○	○	○	○	○	○	○	○	○	○	○	○	○	○	○	○	○	○	○	○	○	○	○	○	○	○	○	○	○
	なだれ注意報	○	○	○	○	○	○	○	○	○	○	○	○	○	○	○	○	○	○	○	○	○	○	○	○	○	○	○	○	○	○	○	○	○	○	○	○	○	○

(2) 府県気象情報の発表状況

平成30年1月19日15時～22日24時

前橋地方気象台発表

標 題	発表日時
大雪に関する群馬県気象情報 第1号	19日15時35分
大雪に関する群馬県気象情報 第2号	20日17時01分
大雪に関する群馬県気象情報 第3号	21日16時53分
大雪に関する群馬県気象情報 第4号	22日05時55分
大雪に関する群馬県気象情報 第5号	22日17時17分
大雪に関する群馬県気象情報 第6号	22日23時36分

4 被害の状況等

1月23日 15時00分現在 群馬県総務部危機管理室調べ

- 人的被害: 重傷2人(桐生市)、軽症2人(太田市、富岡市)、歩行中の転倒16件
- 住家被害: なし
- ライフラインによる影響
 - ・交通障害
 - 鉄道遅延(JR高崎線、東武鉄道)
 - 道路通行止(北関東道、国道354号、県道321号)
 - 路線バス運休(群馬バス)
 - ・停電: なし

5 前橋地方气象台の対応状況等

- 1月22日 群馬県「大雪に関する情報連絡会」にて今後の雪の状況についての説明
- 1月22日 防災関係機関宛てにメールにより資料送付
- ホットライン(受動): 前橋市、高崎市

問い合わせ先

前橋地方气象台
電話 027-896-1220

本気象速報の内容の全部または一部については、適宜の方法により出所を明示することにより、引用、転載、複製を行うことができます。本気象速報の内容の全部または一部について、前橋地方气象台に無断で改変を行うことはできません。