

平成 29 年 台風第 21 号に関する 神奈川県気象速報

目 次

- 1 台風の概況
- 2 降水の状況
- 3 風と気圧の状況
- 4 極値の更新
- 5 波の状況
- 6 潮位の状況
- 7 特別警報・警報・注意報、気象情報等の発表状況
- 8 土砂災害警戒情報の発表状況
- 9 指定河川洪水予報の発表状況
- 10 被害等の状況
- 11 関係機関への説明会等
- 12 参考資料

平成 29 年 10 月 24 日
(平成 30 年 10 月 3 日訂正)
横浜地方気象台

注：この資料は、10月24日11時現在の資料をもとにまとめたものです。資料は事後の調査で修正される場合があります。

問い合わせ先
横浜地方気象台
電話：045-621-1999

1 台風の概況

(1) 資料作成の目的

神奈川県では、10月21日から23日にかけて台風の接近や前線の影響で、強風・大雨・高波を観測した。また、人的被害や床上浸水、がけ崩れのほか、高潮や高波による被害も発生した。

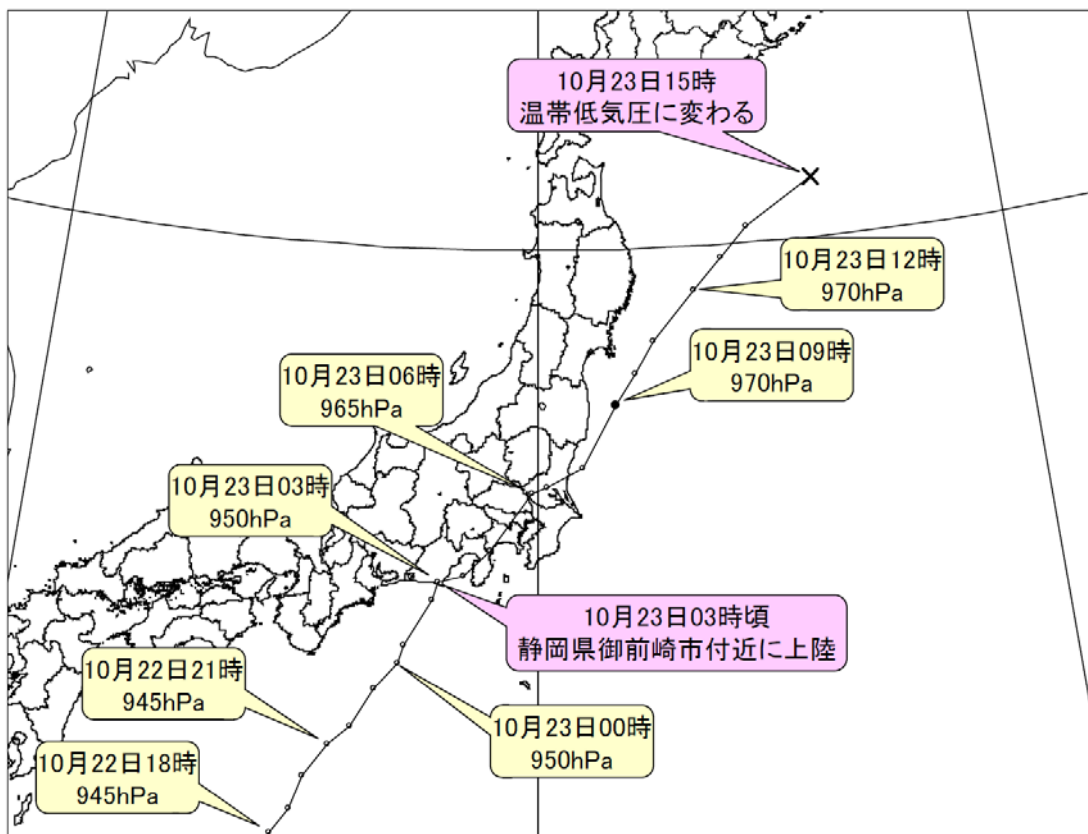
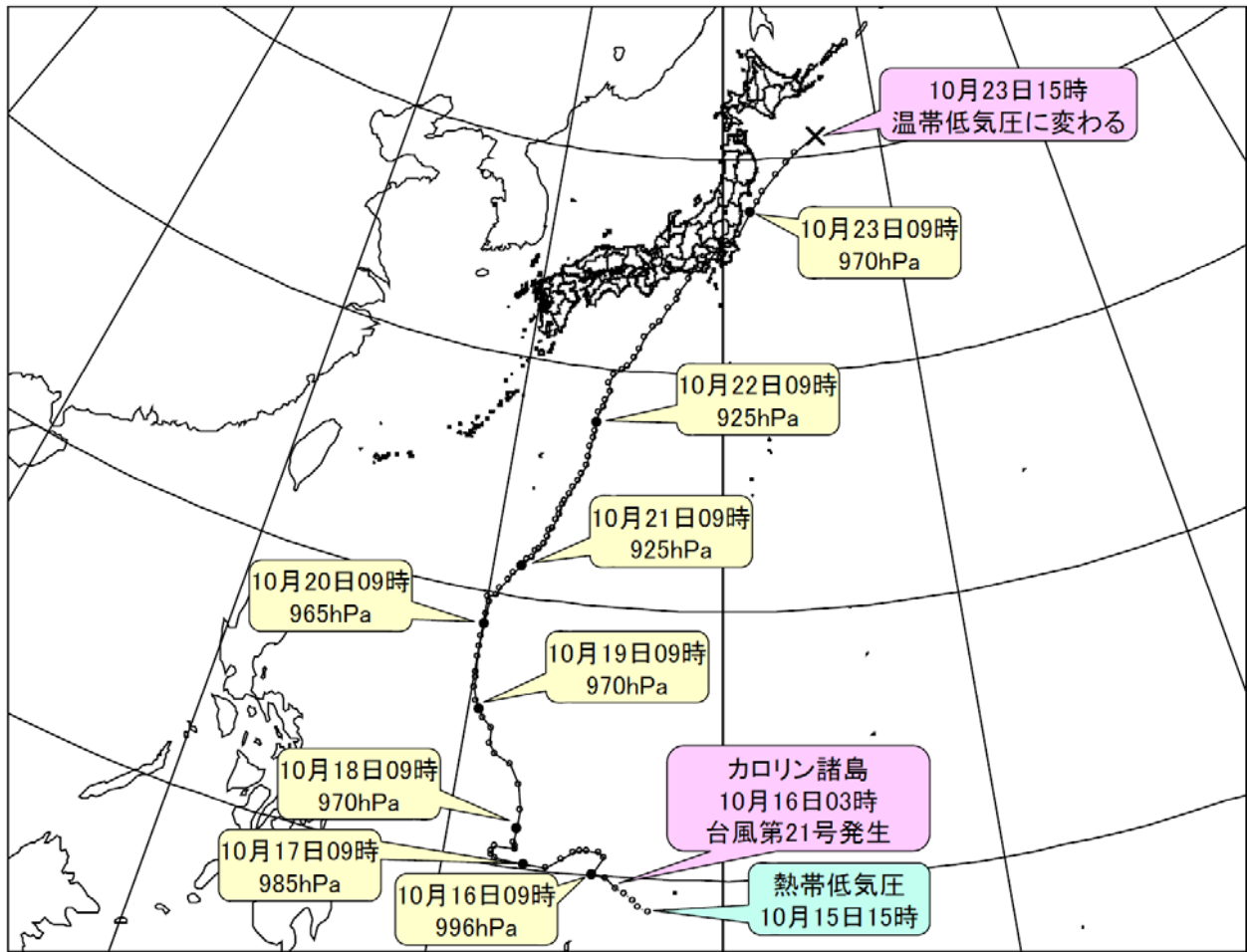
このときの気象状況を取りまとめる目的で本資料を作成した。

なお、本資料は10月24日11時現在のものである。

(2) 気象概況

10月16日03時にカロリン諸島で発生した台風第21号は、発達しながらフィリピンの東海上を北上し、21日には超大型で非常に強い勢力となり、22日にかけて非常に強い勢力を保ったまま、次第に速度を上げて日本の南を北上した。台風は、22日夜遅くには東海道沖を北北東に進んだ後、23日03時頃に超大型の強い勢力で静岡県御前崎市付近に上陸した。その後、暴風域を伴ったまま東海地方及び関東地方を北東に進み、23日09時には福島県沖に抜け、23日15時に北海道の東で温帯低気圧に変わった。

○台風経路図



台風第21号の経路図（日時、中心気圧（hPa））速報解析

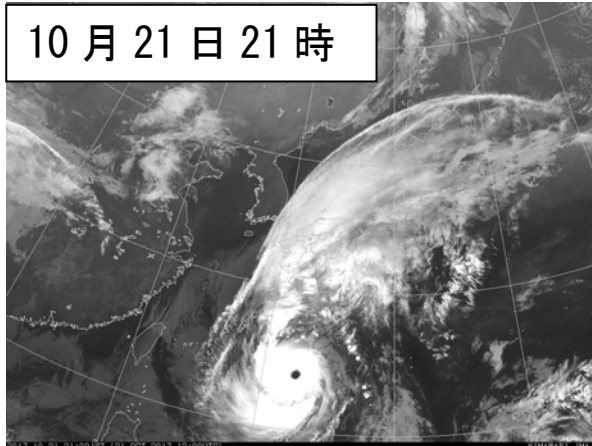
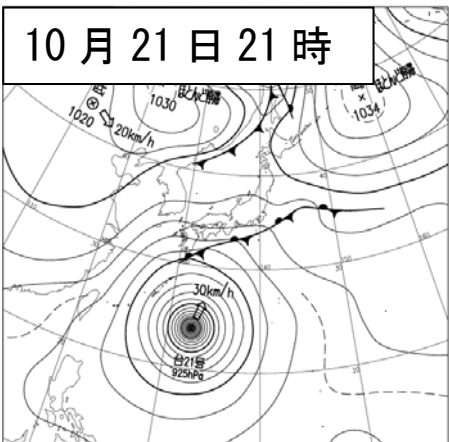
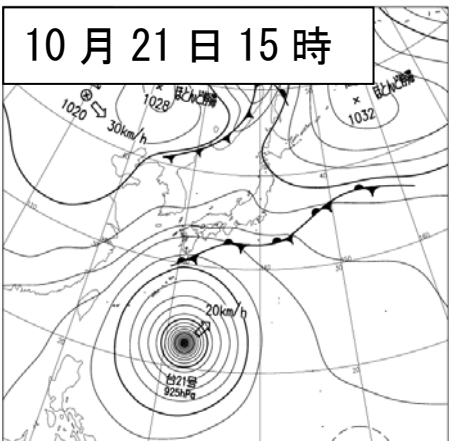
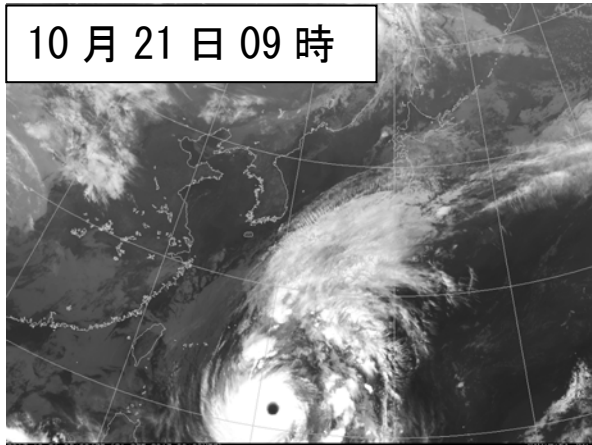
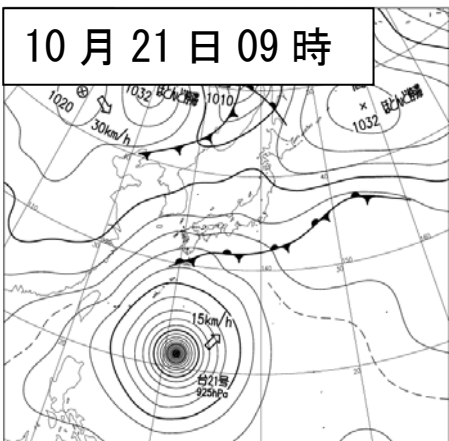
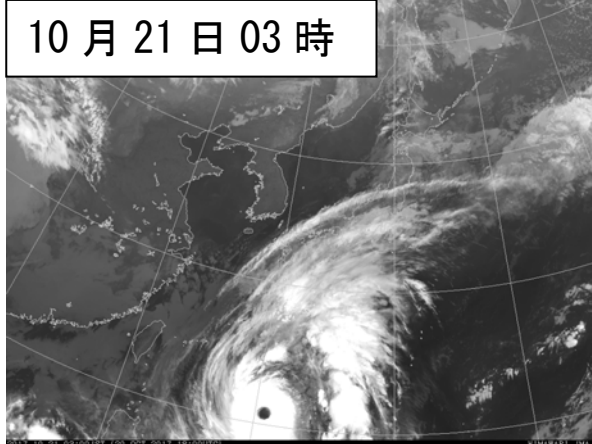
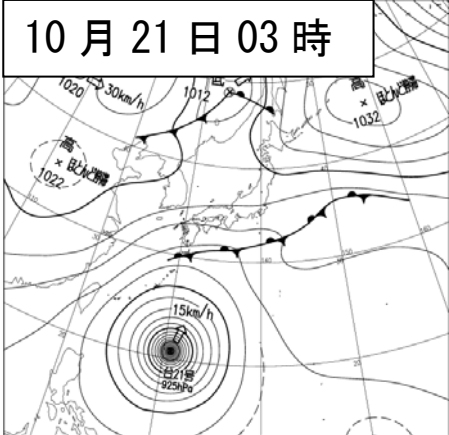
○台風第 21 号の位置表 (10 月 15 日 15 時～10 月 23 日 15 時)

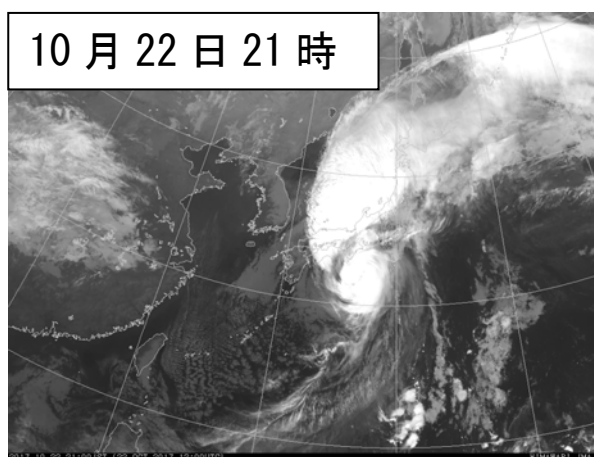
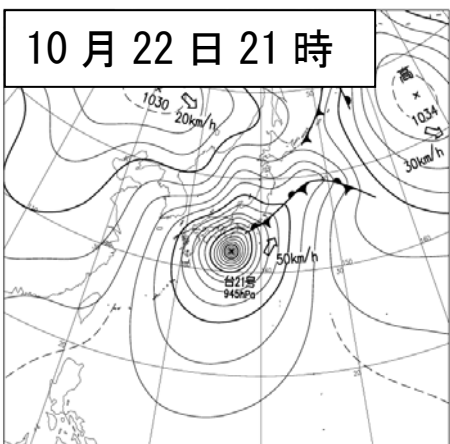
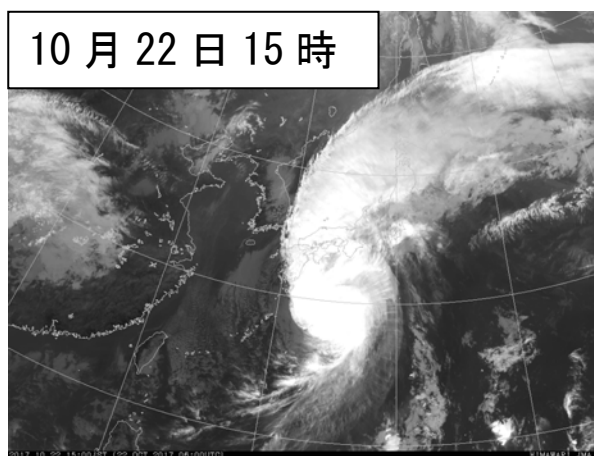
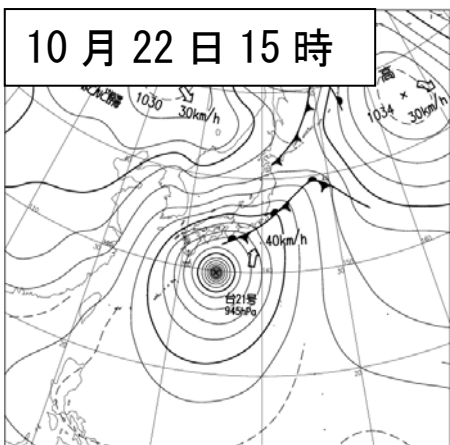
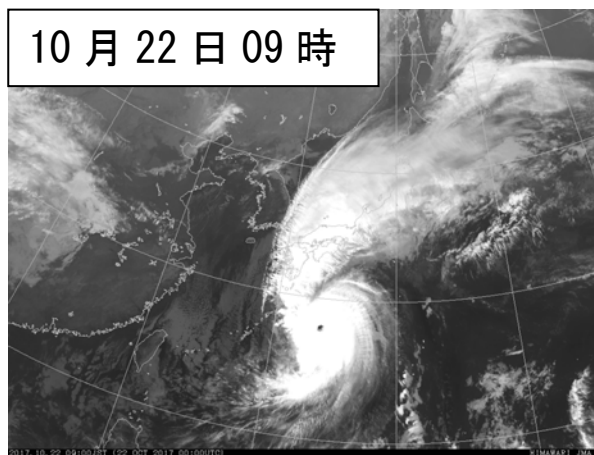
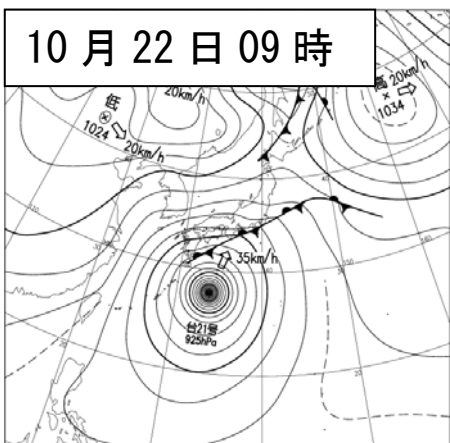
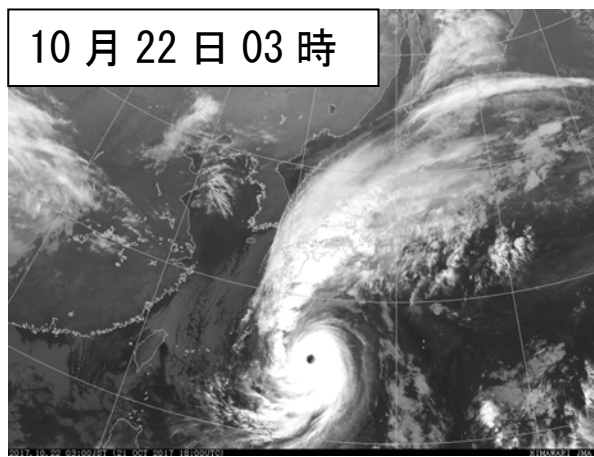
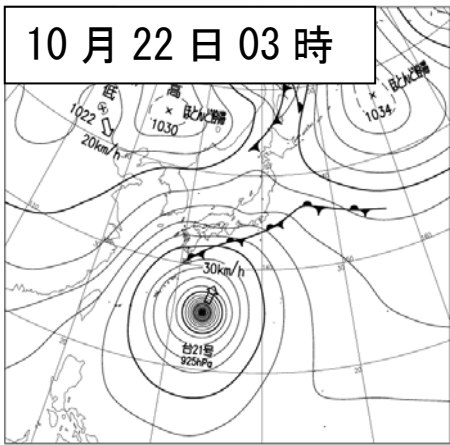
月日時			中心位置		中心気圧	最大風速	進行方向・速度		暴風半径			強風半径			大きさ	強さ		
月	日	時	北緯	東経	(hPa)	(m/s)	(km/h)		(km)			(km)						
10	15	15	8.9	137.4	1002	15	西	20								熱帯低気圧		
10	15	18	9.1	137.0	1002	15	西	20								熱帯低気圧		
10	15	21	9.3	136.8	1004	15	西北西	15								熱帯低気圧		
10	16	0	9.5	136.5	1002	15	北西	10								熱帯低気圧		
10	16	3	9.7	136.2	1000	18	西北西	10				全域	170					
10	16	6	10.0	135.8	1000	18	西北西	10				全域	170					
10	16	9	10.1	135.3	996	20	西北西	15				全域	220					
10	16	12	10.7	135.7	996	20	西北西	15				全域	220					
10	16	15	10.9	135.5	994	20	北西	15				全域	220					
10	16	18	10.9	135.1	994	20	西北西	10				全域	220					
10	16	21	10.9	134.8	994	20	西	15				全域	220					
10	17	0	10.8	134.6	994	20	西	10				全域	220					
10	17	3	10.5	134.2	994	20	西南西	15				全域	260					
10	17	6	10.2	133.7	994	20	西南西	15				全域	260					
10	17	9	10.2	132.9	985	25	西	20				全域	260					
10	17	12	10.3	131.8	985	25	西	25				東側	440	西側	280			
10	17	15	10.4	131.7	985	25	西	20				東側	440	西側	280			
10	17	18	10.5	131.7	985	25	北西	15				東側	440	西側	280			
10	17	21	10.7	131.8	980	30	北北東	ゆっくり	全域	70	70	南側	440	北側	330			
10	18	0	10.7	132.5	980	30	北東	10	全域	70	70	南側	440	北側	330			
10	18	3	10.8	132.5	970	35	北東	ゆっくり	全域	90	90	南側	560	北側	330	強い		
10	18	6	10.9	132.4	970	35	北東	ゆっくり	全域	90	90	南側	560	北側	330	強い		
10	18	9	11.4	132.5	970	35	北東	10	全域	90	90	南側	560	北側	330	強い		
10	18	12	12.1	132.5	970	35	北北東	15	全域	90	90	南側	560	北側	330	強い		
10	18	15	13.0	132.3	970	35	北	15	全域	90	90	南側	560	北側	390	強い		
10	18	18	13.7	131.9	970	35	北北西	20	全域	90	90	南側	560	北側	390	強い		
10	18	21	14.0	131.3	970	35	北西	20	全域	90	90	南側	560	北側	390	強い		
10	19	0	14.3	131.0	970	35	西北西	20	全域	90	90	南側	790	北側	560	大型	強い	
10	19	3	14.9	131.0	970	35	北北西	15	全域	90	90	南側	790	北側	560	大型	強い	
10	19	6	15.2	130.6	970	35	北北西	15	全域	90	90	南側	790	北側	560	大型	強い	
10	19	9	15.5	130.4	970	35	北北西	15	全域	90	90	南側	790	北側	560	大型	強い	
10	19	12	15.8	130.2	970	35	北北西	15	全域	90	90	南側	790	北側	560	大型	強い	
10	19	15	16.3	130.1	965	35	北北西	15	南東側	220	北西側	170	南側	790	北側	560	大型	強い
10	19	18	16.7	130.1	965	35	北北西	15	南東側	220	北西側	170	南側	790	北側	560	大型	強い
10	19	21	16.9	130.0	965	35	北北西	15	南東側	220	北西側	170	南側	790	北側	560	大型	強い
10	20	0	17.5	130.0	965	35	北	15	南東側	220	北西側	170	南側	790	北側	560	大型	強い
10	20	3	17.9	130.0	965	35	北	15	南東側	220	北西側	170	南側	790	北側	560	大型	強い
10	20	6	18.3	130.0	965	35	北	15	南東側	220	北西側	170	南側	790	北側	560	大型	強い
10	20	9	18.8	130.0	965	35	北	15	南東側	220	北西側	170	南側	790	北側	560	大型	強い
10	20	12	19.2	130.0	965	35	北	15	南東側	220	北西側	170	南側	930	北側	560	大型	強い
10	20	15	19.7	130.1	950	40	北	15	全域	220	220	南側	930	北側	740	超大型	強い	
10	20	18	19.9	130.0	950	40	北	15	全域	220	220	南側	930	北側	740	超大型	強い	
10	20	21	20.0	130.3	950	40	北	15	全域	220	220	南側	930	北側	740	超大型	強い	
10	21	0	20.3	130.4	945	45	北	15	全域	280	280	南側	930	北側	740	超大型	非常に強い	
10	21	3	20.7	130.7	925	50	北北東	15	全域	280	280	南側	930	北側	740	超大型	非常に強い	
10	21	6	21.0	130.9	925	50	北北東	15	全域	280	280	南側	930	北側	740	超大型	非常に強い	
10	21	9	21.3	131.2	925	50	北東	15	全域	280	280	全域	930			超大型	非常に強い	
10	21	10	21.4	131.3	925	50	北東	15	全域	280	280	全域	930			超大型	非常に強い	
10	21	11	21.6	131.4	925	50	北東	15	全域	280	280	全域	930			超大型	非常に強い	
10	21	12	21.7	131.6	925	50	北東	15	南東側	280	北西側	220	全域	930			超大型	非常に強い
10	21	13	22.0	131.7	925	50	北東	15	南東側	280	北西側	220	全域	930			超大型	非常に強い
10	21	14	22.1	131.8	925	50	北東	20	南東側	280	北西側	220	全域	930			超大型	非常に強い
10	21	15	22.3	132.0	925	50	北東	20	南東側	280	北西側	220	全域	930			超大型	非常に強い
10	21	16	22.6	132.1	925	50	北東	20	南東側	280	北西側	220	全域	930			超大型	非常に強い
10	21	17	22.9	132.2	925	50	北北東	25	南東側	280	北西側	220	全域	930			超大型	非常に強い
10	21	18	23.0	132.3	925	50	北北東	30	南東側	280	北西側	220	全域	930			超大型	非常に強い
10	21	19	23.4	132.4	925	50	北北東	30	南東側	280	北西側	220	全域	930			超大型	非常に強い
10	21	20	23.6	132.5	925	50	北北東	30	南東側	280	北西側	220	西側	1110	東側	930	超大型	非常に強い
10	21	21	23.8	132.5	925	50	北北東	30	南東側	280	北西側	220	西側	1110	東側	930	超大型	非常に強い
10	21	22	24.0	132.6	925	50	北北東	30	南東側	280	北西側	220	西側	1110	東側	930	超大型	非常に強い
10	21	23	24.2	132.7	925	50	北北東	30	南東側	280	北西側	220	西側	1110	東側	930	超大型	非常に強い
10	22	0	24.5	132.9	925	50	北北東	30	南東側	280	北西側	220	西側	1110	東側	930	超大型	非常に強い
10	22	1	24.8	133.0	925	50	北北東	30	南東側	280	北西側	220	西側	1110	東側	930	超大型	非常に強い
10	22	2	25.1	133.2	925	50	北北東	30	南東側	280	北西側	220	西側	1110	東側	930	超大型	非常に強い
10	22	3	25.4	133.3	925	50	北北東	30	全域	220	220	西側	1110	東側	740	超大型	非常に強い	
10	22	4	25.8	133.5	925	50	北北東	30	全域	220	220	西側	1110	東側	740	超大型	非常に強い	
10	22	5	26.2	133.5	925	50	北北東	35	全域	220	220	西側	1110	東側	740	超大型	非常に強い	
10	22	6	26.6	133.6	925	50	北北東	35	全域	220	220	西側	1110	東側	740	超大型	非常に強い	
10	22	7	27.0	133.7	925	50	北北東	35	南西側	280	北東側	220	西側	1110	東側	740	超大型	非常に強い
10	22	8	27.3	133.7	925	50	北北東	35	南西側	280	北東側	220	西側	1110	東側	740	超大型	非常に強い

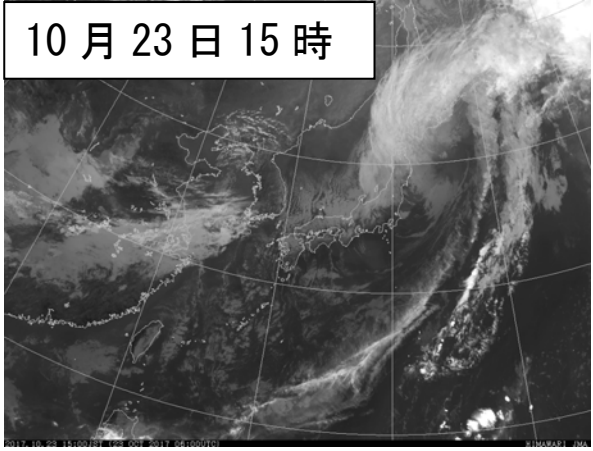
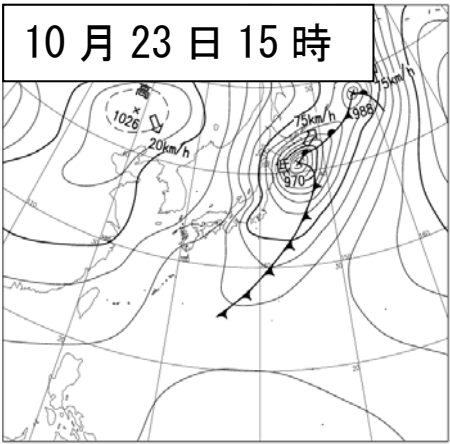
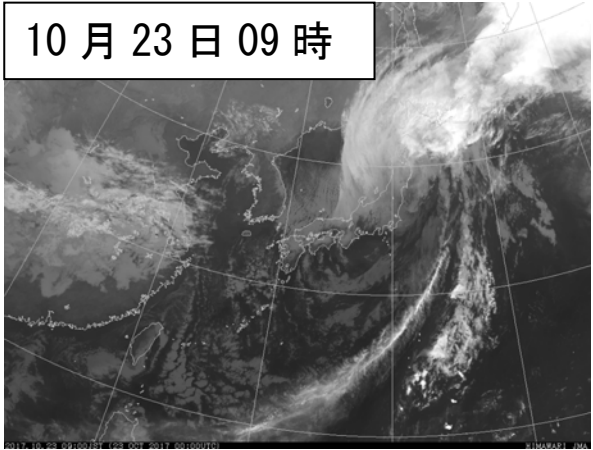
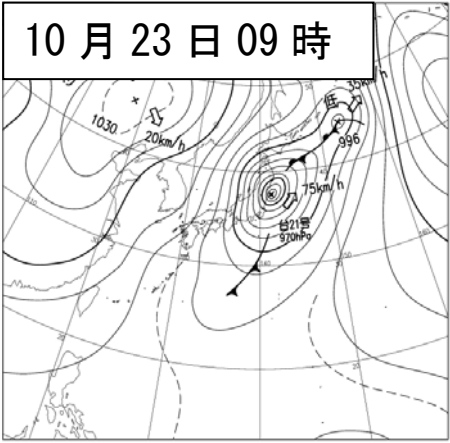
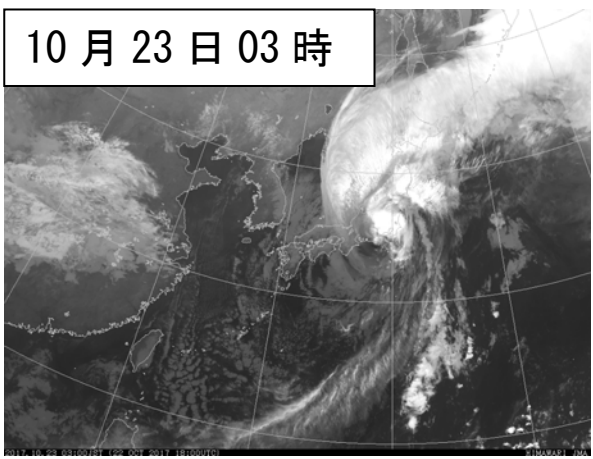
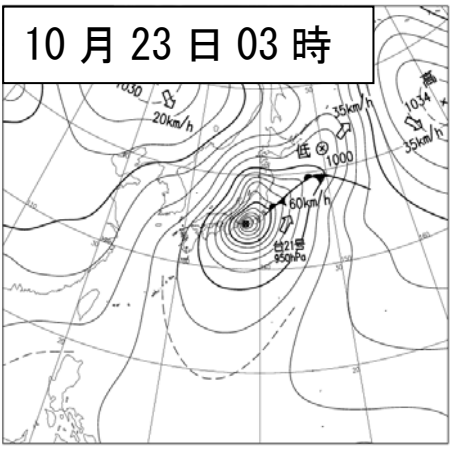
(次頁へ続く)

10	22	9	27.7	133.8	925	50	北北東	35	南西側	280	北東側	220	西側	1200	東側	740	超大型	非常に強い
10	22	10	28.1	133.8	925	50	北	40	南西側	280	北東側	220	西側	1200	東側	740	超大型	非常に強い
10	22	11	28.4	134.0	925	50	北	40	南西側	280	北東側	220	西側	1200	東側	740	超大型	非常に強い
10	22	12	28.7	134.1	930	45	北	40	全域	280		280	西側	1300	東側	740	超大型	非常に強い
10	22	13	29.1	134.3	930	45	北	40	全域	280		280	西側	1300	東側	740	超大型	非常に強い
10	22	14	29.4	134.2	930	45	北	35	全域	280		280	西側	1300	東側	740	超大型	非常に強い
10	22	15	29.8	134.4	945	45	北	40	全域	280		280	西側	1300	東側	740	超大型	非常に強い
10	22	16	30.1	134.8	945	45	北北東	40	全域	280		280	西側	1300	東側	740	超大型	非常に強い
10	22	17	30.3	135.0	945	45	北北東	40	全域	280		280	西側	1300	東側	740	超大型	非常に強い
10	22	18	30.7	135.3	945	45	北北東	45	全域	280		280	西側	1300	東側	740	超大型	非常に強い
10	22	19	31.1	135.6	945	45	北北東	45	全域	280		280	西側	1300	東側	740	超大型	非常に強い
10	22	20	31.6	135.8	945	45	北北東	50	全域	280		280	西側	1300	東側	740	超大型	非常に強い
10	22	21	32.1	136.2	945	45	北北東	50	全域	280		280	西側	1300	東側	740	超大型	非常に強い
10	22	22	32.4	136.6	945	45	北北東	50	全域	280		280	西側	1300	東側	740	超大型	非常に強い
10	22	23	33.0	137.0	945	45	北北東	55	全域	280		280	西側	1300	東側	740	超大型	非常に強い
10	23	0	33.4	137.4	950	40	北北東	55	全域	280		280	西側	1300	東側	740	超大型	強い
10	23	1	33.7	137.5	950	40	北北東	55	全域	280		280	西側	1300	東側	740	超大型	強い
10	23	2	34.4	138.0	950	40	北北東	60	全域	280		280	西側	1300	東側	740	超大型	強い
10	23	3	34.7	138.1	950	40	北北東	60	北側	390	南側	280	西側	1300	東側	740	超大型	強い
10	23	4	34.8	138.6	955	40	北北東	60	北側	390	南側	280	西側	1300	東側	740	超大型	強い
10	23	5	35.2	139.1	960	35	北北東	60	北側	390	南側	280	全域	1110			超大型	強い
10	23	6	36.1	139.9	965	30	北東	65	北側	390	南側	280	全域	1110			超大型	
10	23	7	36.2	140.2	965	30	北東	65	北側	390	南側	280	全域	1110			超大型	
10	23	8	36.5	140.9	965	30	北東	65	北側	390	南側	280	全域	1110			超大型	
10	23	9	37.5	141.6	970	30	北東	75	北側	390	南側	280	全域	1110			超大型	
10	23	10	38.0	142.0	970	30	北東	75	北側	390	南側	280	全域	1110			超大型	
10	23	11	38.5	142.4	970	30	北東	75	北側	390	南側	280	全域	1110			超大型	
10	23	12	39.3	143.3	970	30	北東	80	北側	390	南側	280	全域	1110			超大型	
10	23	13	39.8	143.9	970	30	北東	80	北側	390	南側	280	全域	1110			超大型	
10	23	14	40.3	144.5	970	30	北東	80	北側	390	南側	280	全域	1110			超大型	
10	23	15	41.0	146.0	970	30	北東	75										温帯低気圧

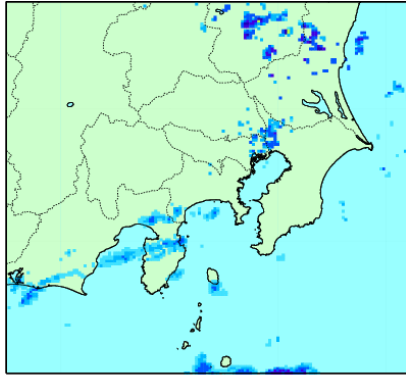
○地上天気図および気象衛星画像（赤外画像）



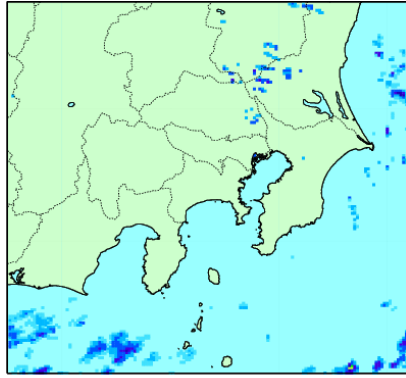




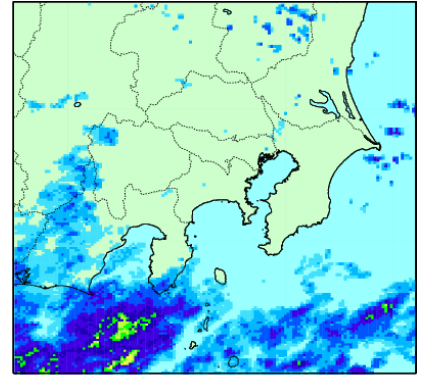
○気象レーダー画像



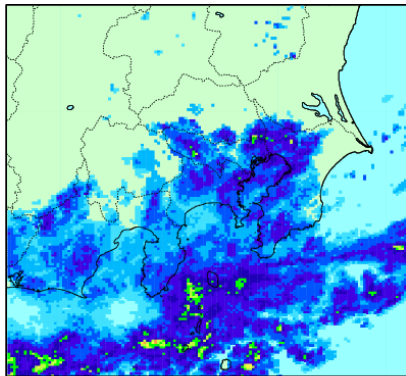
2017/10/21 00:00(JST)
10月21日 00時



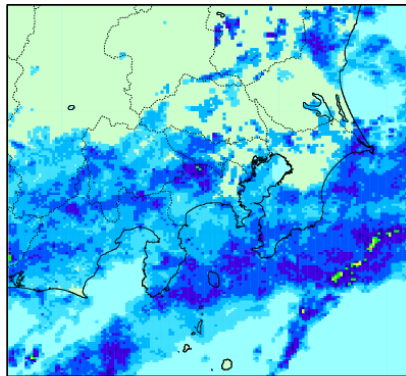
2017/10/21 03:00(JST)
10月21日 03時



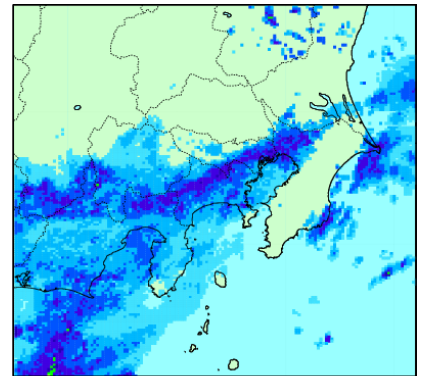
2017/10/21 06:00(JST)
10月21日 06時



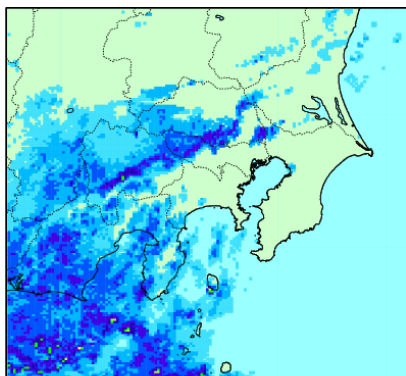
2017/10/21 09:00(JST)
10月21日 09時



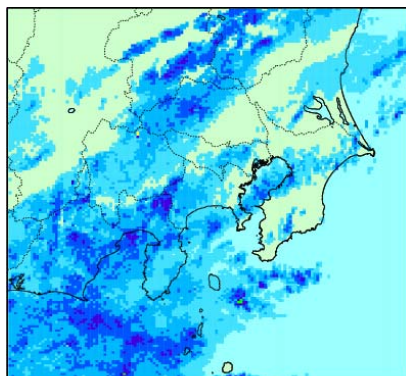
2017/10/21 12:00(JST)
10月21日 12時



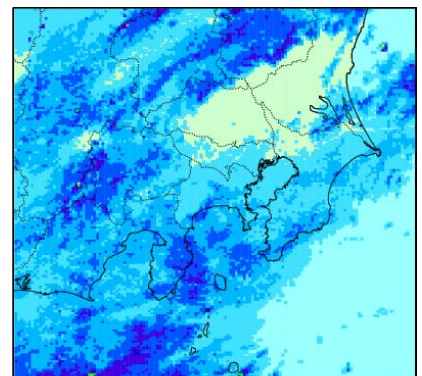
2017/10/21 15:00(JST)
10月21日 15時



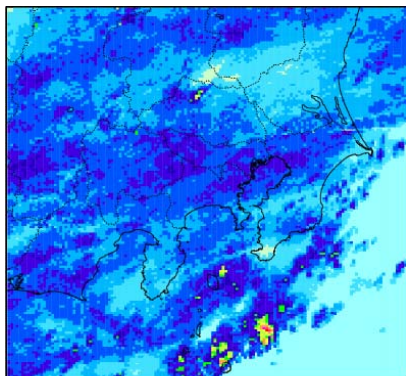
2017/10/21 18:00(JST)
10月21日 18時



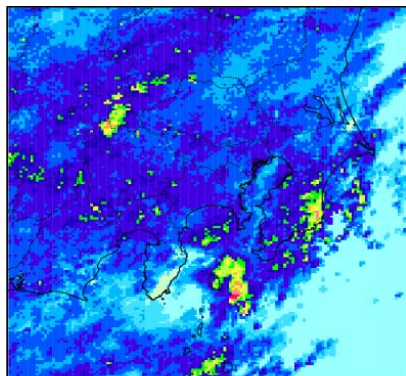
2017/10/21 21:00(JST)
10月21日 21時



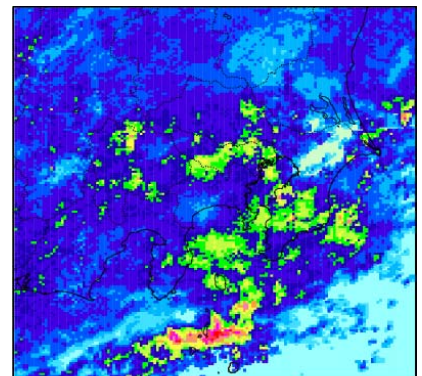
2017/10/22 00:00(JST)
10月22日 00時



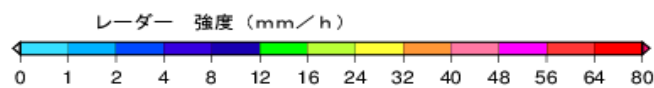
2017/10/22 03:00(JST)
10月22日 03時

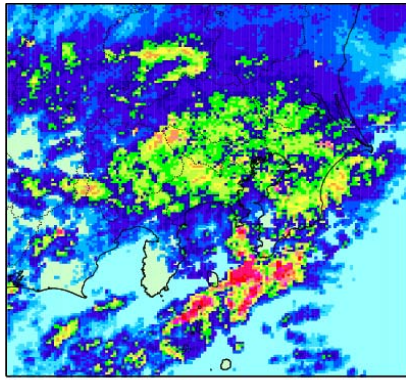


2017/10/22 06:00(JST)
10月22日 06時



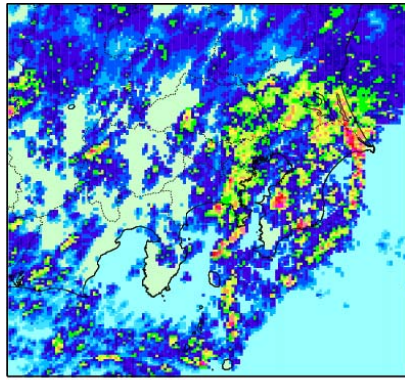
2017/10/22 09:00(JST)
10月22日 09時





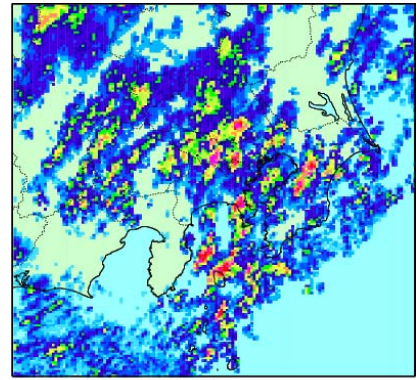
2017/10/22 12:00(JST)

10月22日 12時



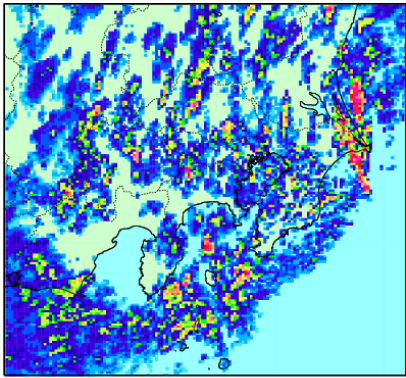
2017/10/22 15:00(JST)

10月22日 15時



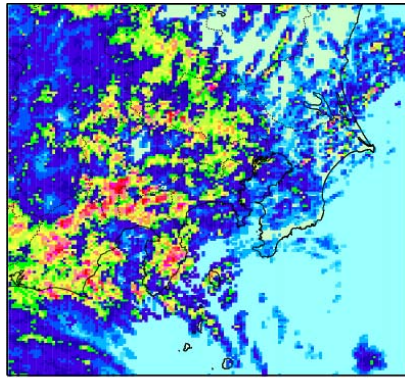
2017/10/22 18:00(JST)

10月22日 18時



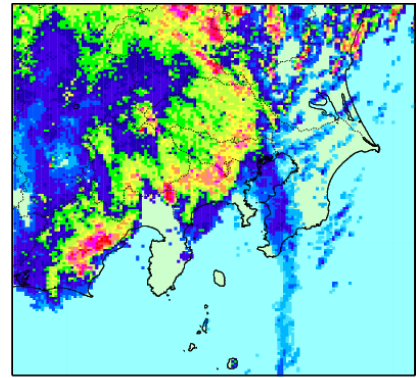
2017/10/22 21:00(JST)

10月22日 21時



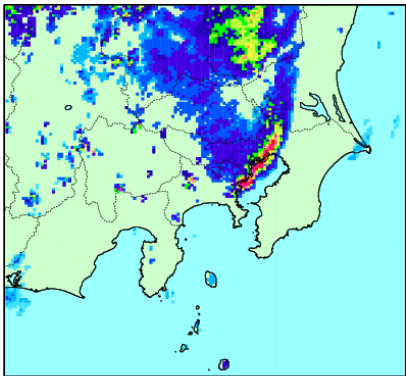
2017/10/23 00:00(JST)

10月23日 00時



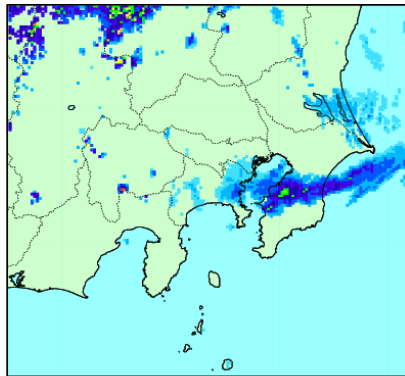
2017/10/23 03:00(JST)

10月23日 03時



2017/10/23 06:00(JST)

10月23日 06時



2017/10/23 09:00(JST)

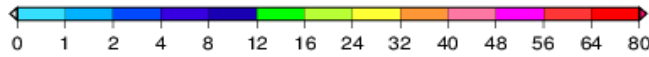
10月23日 09時



2017/10/23 12:00(JST)

10月23日 12時

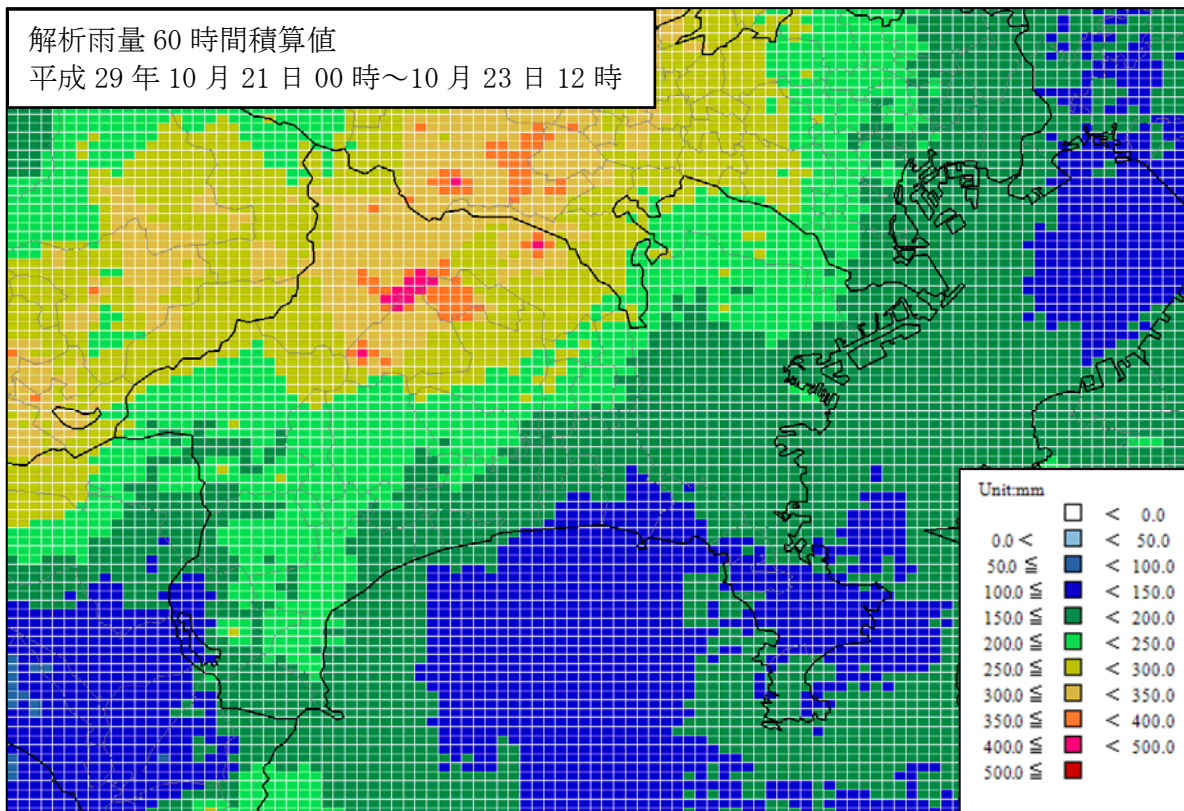
レーダー 強度 (mm/h)



2 降水の状況

神奈川県では、23日には所々で1時間に50mmを超える非常に激しい雨を観測し、21日00時から23日12時までの総降水量は、アメダス相模原中央で333.0mm、アメダス相模湖で332.0mmを観測した。アメダス相模原中央では23日03時14分までの1時間に56.0mmの非常に激しい雨を観測し、日最大1時間降水量の10月としての極値を更新した。

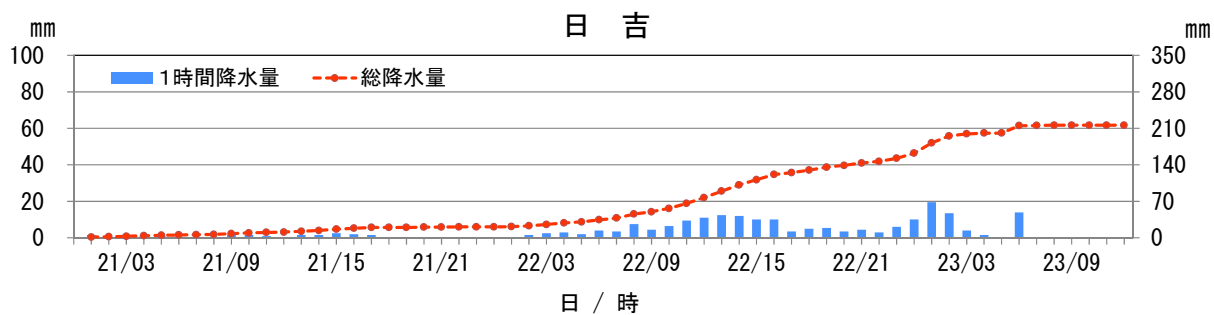
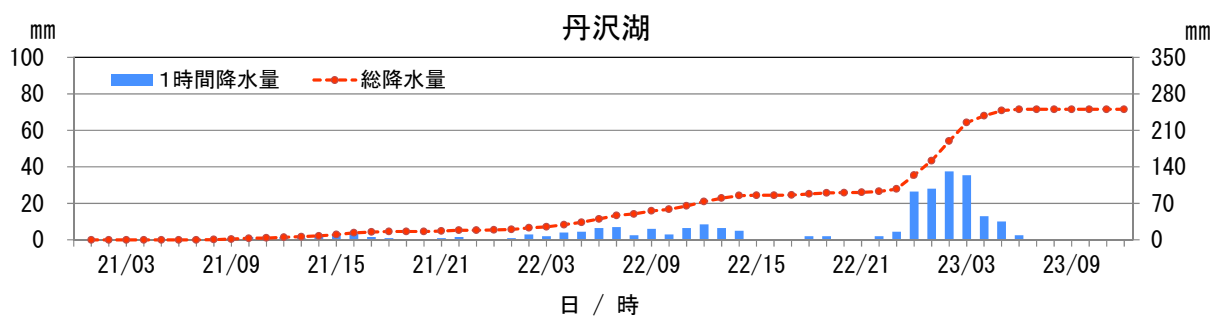
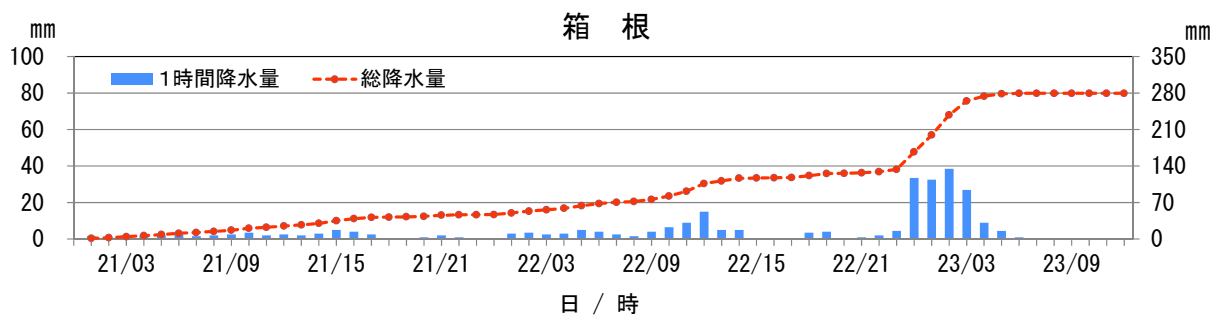
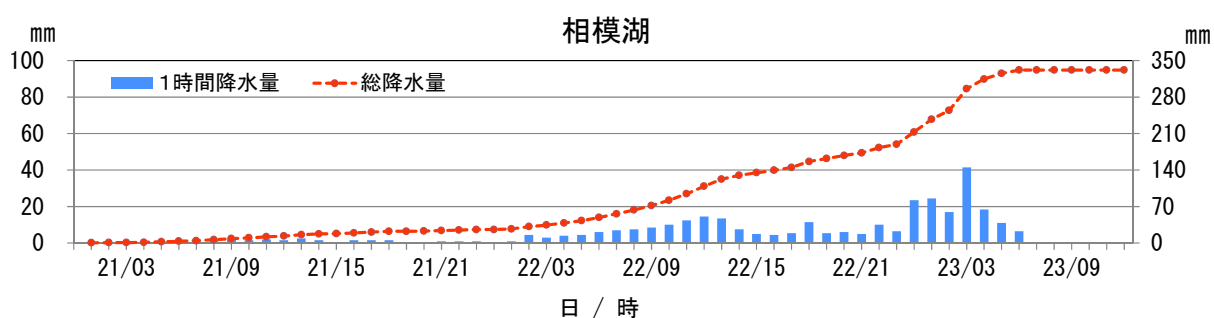
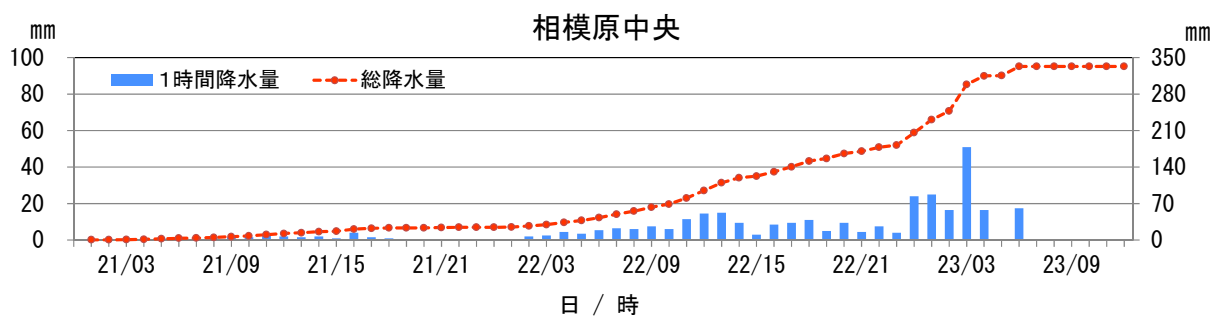
○解析雨量*による降水量分布図



*解析雨量とは、気象レーダーとアメダス等の地上の雨量計により観測されたデータを組み合わせ、1km四方ごとに過去1時間雨量を解析したものです。

○降水量の推移（10月21日00時～10月23日12時）

※縦軸の目盛：左は前1時間降水量、右は総降水量を示す。



○気象官署とアメダスの降水量表

10月21日00時～10月23日12時

気象官署

官署名	10月21日 (00時～)	10月22日	10月23日 (～12時)	合計
	(mm)	(mm)	(mm)	(mm)
横浜	15.0	153.0	32.0	200.0

アメダス

市町村名	アメダス 地点名	10月21日 (00時～)	10月22日	10月23日 (～12時)	合計
		(mm)	(mm)	(mm)	(mm)
相模原市(緑区)	相模湖	26.0	187.0	119.0	332.0
相模原市(中央区)	相模原中央	24.5	181.5	127.0	333.0
横浜市(港北区)	日吉	21.0	141.5	53.5	216.0
山北町	丹沢湖	19.0	105.0	126.5	250.5
海老名市	海老名	12.0	125.0	67.5	204.5
平塚市	平塚	8.5	90.0	36.0	134.5
藤沢市	辻堂	9.0	100.0	19.5	128.5
箱根町	箱根	47.0	120.0	112.5	279.5
小田原市	小田原	16.0	89.5	59.0	164.5
三浦市	三浦	7.0	106.0	13.0	126.0

○気象官署とアメダスの最大1時間降水量表

10月21日00時～10月23日12時

気象官署

官署名	降水量(mm)	月日	時分
横浜	16.5	10月22日	13時29分

アメダス

市町村名	アメダス 地点名	降水量(mm)	月日	時分
相模原市(緑区)	相模湖	41.5	10月23日	03時04分
相模原市(中央区)	相模原中央	56.0	10月23日	03時14分
横浜市(港北区)	日吉	27.0	10月23日	01時27分
山北町	丹沢湖	47.5	10月23日	02時38分
海老名市	海老名	26.0	10月23日	01時24分
平塚市	平塚	19.0	10月23日	01時12分
藤沢市	辻堂	20.0	10月23日	00時21分
箱根町	箱根	51.0	10月23日	02時26分
小田原市	小田原	35.0	10月23日	02時44分
三浦市	三浦	15.0	10月22日	13時08分

3 風と気圧の状況

10月21日00時～10月23日24時

○横浜地方気象台における風と気圧の観測値

最大風速 16.5 m/s (23日05時27分 南南東の風)

最大瞬間風速 32.3 m/s (23日04時17分 南南東の風)

最低海面気圧 966.1 hPa (23日05時28分)

○アメダスにおける最大風速及び最大瞬間風速表

市町村名	アメダス 地点名	最大風速		最大瞬間風速	
		風向・風速(m/s)	起時	風向・風速(m/s)	起時
海老名市	海老名	南南東 10.4	10月23日 03時23分	南 18.6	10月23日 03時59分
藤沢市	辻堂	南 15.6	10月23日 05時39分	南 23.9	10月23日 05時26分
小田原市	小田原	南南東 11.3	10月23日 03時35分	南南東 24.1	10月23日 03時29分
三浦市	三浦	南 18.1	10月23日 05時33分	南 34.8	10月23日 05時24分

4 極値の更新

○10月の極値更新

気象官署

該当なし

アメダス

[日最大1時間降水量]

市町村名	アメダス 地点名	更新値		従来値		統計 開始年
		日最大 1時間降水量	更新月日	日最大 1時間降水量	年月日	
相模原市(中央区)	相模原中央	56.0mm	10月23日	50mm	2002/10/1	1976年

○累年の極値更新

気象官署

該当なし

アメダス

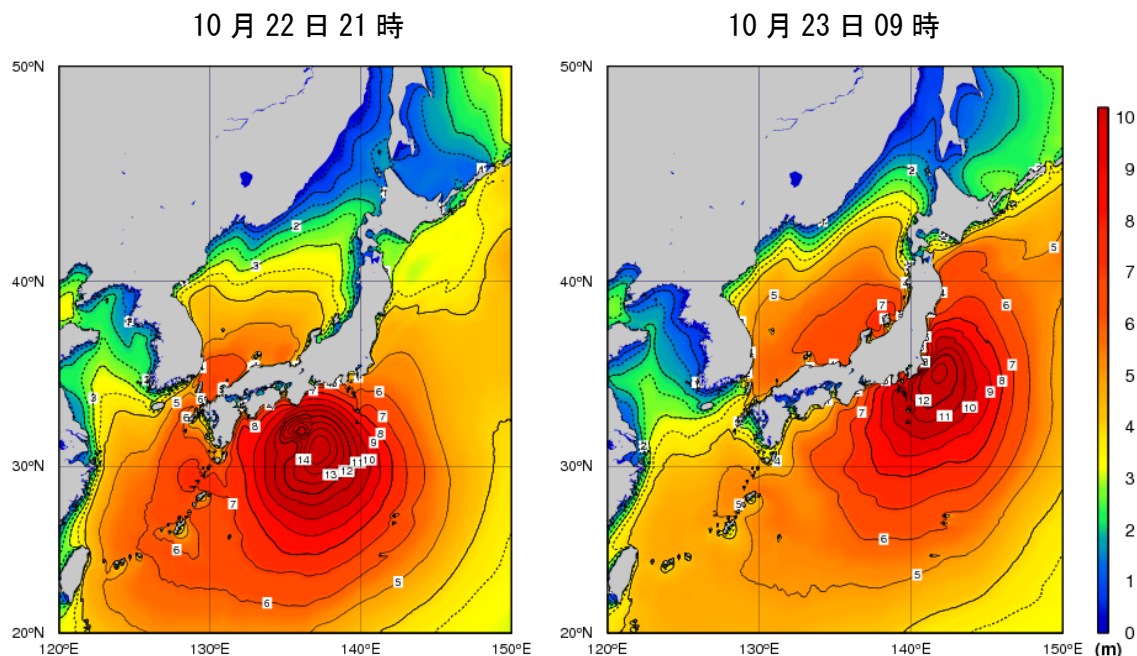
該当なし

(注) 極値の統計は、統計期間10年以上の観測要素が対象

5 波の状況

海上では台風の接近に伴って 22 日午後から波やうねりが高くなり、23 日は波の高さが、10 メートルを超える猛烈なしけとなった。

○沿岸波浪図



【利用上の注意】

図は波の高さを有義波高で示しています。

【有義波高について】

実際の海面には高い波も低い波も含まれており、このような状態をよりよく代表するために、目視での観測に近いとされる「有義波高」が用いられています。波高（波の高さ）と言った場合は、一般に有義波高を指します。

ただしその利用に当たっては、有義波高よりも高い波を含み得ることに注意が必要です。例えば、1000個の波を観測した中には有義波高の約1.6倍の最大波が、同じく1000個の波の中には約2倍の高さの最大波が含まれるといわれています。

詳しいことは、気象庁ホームページ中の次のページをご覧ください。

<http://www.data.jma.go.jp/kaiyou/db/wave/comment/elmknw1.html>

6 潮位の状況

台風の接近に伴い潮位が高くなり、横浜(*1)では149cmの最高潮位を観測した。
また、小田原では過去最高潮位を超える最高潮位を観測した。

○高潮観測表（速報値）

平成29年10月21日00時～10月24日00時の台風第21号による最高潮位

観測点	都道府県	最高潮位(平滑)		過去最高潮位(平滑)		
		潮位	起時	潮位	年月日	原因
横浜(*1)	神奈川県	149	10月23日06時35分	151	2006.10.08	低気圧
横須賀(*1)	神奈川県	138	10月23日06時39分	147	2006.10.08	低気圧
油壺(*2)	神奈川県	114	10月23日06時15分	129	2006.10.08	低気圧
小田原	神奈川県	91	10月23日05時50分	90	2012.09.30	台風第17号

[利用上の注意]

値は平成29年10月24日9時時点の速報値である。

平滑値は日々の潮汐(満干潮)を決定するために、津波や副振動成分を平滑・除去した海面の高さ。

潮位は標高(cm)で表示する。

(*1)は海上保安庁管轄検潮所を示す。

(*2)は国土地理院管轄検潮所を示す。

7 特別警報・警報・注意報、気象情報等の発表状況

10月20日11時～10月24日11時

○特別警報・警報・注意報

●：発表 ◇：特別警報から警報 ▽：特別警報から注意報 ▼：警報から注意報 ○：継続 解：解除
 浸：浸水害 土：土砂災害 土浸：土砂災害、浸水害 斜体字：発表 下線：特別警報から警報

発表時刻	注警報名称	横 浜 市	川 崎 市	相 模 原 市	横 須 賀 市	平 塚 市	鎌 倉 市	藤 沢 市	小 田 原 市	茅 ヶ 崎 市	逗 子 市	三 浦 市	秦 野 市	厚 木 市	大 和 市	伊 勢 原 市	海 老 名 市	座 間 市	南 足 柄 市	綾 瀬 市	葉 山 町	寒 川 町	大 磯 町	二 宮 町	中 井 町	大 井 町	松 田 町	山 北 町	開 成 町	箱 根 町	真 鶴 町	湯 河 原 町	愛 川 町	清 川 村				
2017/10/21 11:21	大雨注意報	●	●	●	●	●	●	●	●	●	●	●	●	●	●	●	●	●	●	●	●	●	●	●	●	●	●	●	●	●	●	●	●	●	●			
	強風注意報	●	●	●	●	●	●	●	●	●	●	●	●	●	●	●	●	●	●	●	●	●	●	●	●	●	●	●	●	●	●	●	●	●	●			
	波浪注意報	●	●	●	●	●	●	●	●	●	●	●	●	●	●	●	●	●	●	●	●	●	●	●	●	●	●	●	●	●	●	●	●	●	●			
2017/10/21 17:26	大雨注意報	○	○	○	○	○	○	○	○	○	○	○	○	○	○	○	○	○	○	○	○	○	○	○	○	○	○	○	○	○	○	○	○	○	○			
	強風注意報	○	○	○	○	○	○	○	○	○	○	○	○	○	○	○	○	○	○	○	○	○	○	○	○	○	○	○	○	○	○	○	○	○	○			
	波浪注意報	○	○	○	○	○	○	○	○	○	○	○	○	○	○	○	○	○	○	○	○	○	○	○	○	○	○	○	○	○	○	○	○	○	○			
2017/10/22 5:45	大雨注意報	○	○	○	○	○	○	○	○	○	○	○	○	○	○	○	○	○	○	○	○	○	○	○	○	○	○	○	○	○	○	○	○	○	○			
	雷注意報	●	●	●	●	●	●	●	●	●	●	●	●	●	●	●	●	●	●	●	●	●	●	●	●	●	●	●	●	●	●	●	●	●	●			
	強風注意報	○	○	○	○	○	○	○	○	○	○	○	○	○	○	○	○	○	○	○	○	○	○	○	○	○	○	○	○	○	○	○	○	○	○			
2017/10/22 10:20	大雨警報	斜	斜	斜	斜	斜	斜	斜	斜	斜	斜	斜	斜	斜	斜	斜	斜	斜	斜	斜	斜	斜	斜	斜	斜	斜	斜	斜	斜	斜	斜	斜	斜	斜	斜			
	大雨注意報	○	○	○	○	○	○	○	○	○	○	○	○	○	○	○	○	○	○	○	○	○	○	○	○	○	○	○	○	○	○	○	○	○	○	○		
	雷注意報	○	○	○	○	○	○	○	○	○	○	○	○	○	○	○	○	○	○	○	○	○	○	○	○	○	○	○	○	○	○	○	○	○	○	○	○	
2017/10/22 12:17	大雨警報	斜	斜	斜	斜	斜	斜	斜	斜	斜	斜	斜	斜	斜	斜	斜	斜	斜	斜	斜	斜	斜	斜	斜	斜	斜	斜	斜	斜	斜	斜	斜	斜	斜	斜	斜		
	大雨注意報	○	○	○	○	○	○	○	○	○	○	○	○	○	○	○	○	○	○	○	○	○	○	○	○	○	○	○	○	○	○	○	○	○	○	○	○	
	雷注意報	○	○	○	○	○	○	○	○	○	○	○	○	○	○	○	○	○	○	○	○	○	○	○	○	○	○	○	○	○	○	○	○	○	○	○	○	
2017/10/22 13:30	大雨警報	斜	斜	斜	斜	斜	斜	斜	斜	斜	斜	斜	斜	斜	斜	斜	斜	斜	斜	斜	斜	斜	斜	斜	斜	斜	斜	斜	斜	斜	斜	斜	斜	斜	斜	斜		
	波浪警報	○	○	○	○	○	○	○	○	○	○	○	○	○	○	○	○	○	○	○	○	○	○	○	○	○	○	○	○	○	○	○	○	○	○	○	○	
	大雨注意報	○	○	○	○	○	○	○	○	○	○	○	○	○	○	○	○	○	○	○	○	○	○	○	○	○	○	○	○	○	○	○	○	○	○	○	○	○
2017/10/22 18:21	大雨警報	斜	斜	斜	斜	斜	斜	斜	斜	斜	斜	斜	斜	斜	斜	斜	斜	斜	斜	斜	斜	斜	斜	斜	斜	斜	斜	斜	斜	斜	斜	斜	斜	斜	斜	斜	斜	
	暴風警報	●	●	●	●	●	●	●	●	●	●	●	●	●	●	●	●	●	●	●	●	●	●	●	●	●	●	●	●	●	●	●	●	●	●	●	●	
	波浪警報	●	●	○	●	●	●	●	●	●	●	●	●	●	●	●	●	●	●	●	●	●	●	●	●	●	●	●	●	●	●	●	●	●	●	●	●	
2017/10/22 22:15	大雨警報	斜	斜	斜	斜	斜	斜	斜	斜	斜	斜	斜	斜	斜	斜	斜	斜	斜	斜	斜	斜	斜	斜	斜	斜	斜	斜	斜	斜	斜	斜	斜	斜	斜	斜	斜	斜	
	洪水警報	●	●	●	●	●	●	●	●	●	●	●	●	●	●	●	●	●	●	●	●	●	●	●	●	●	●	●	●	●	●	●	●	●	●	●	●	
	暴風警報	○	○	○	○	○	○	○	○	○	○	○	○	○	○	○	○	○	○	○	○	○	○	○	○	○	○	○	○	○	○	○	○	○	○	○	○	○
2017/10/23 0:57	大雨警報	斜	斜	斜	斜	斜	斜	斜	斜	斜	斜	斜	斜	斜	斜	斜	斜	斜	斜	斜	斜	斜	斜	斜	斜	斜	斜	斜	斜	斜	斜	斜	斜	斜	斜	斜	斜	
	洪水警報	○	○	○	○	○	○	○	○	○	○	○	○	○	○	○	○	○	○	○	○	○	○	○	○	○	○	○	○	○	○	○	○	○	○	○	○	○
	暴風警報	○	○	○	○	○	○	○	○	○	○	○	○	○	○	○	○	○	○	○	○	○	○	○	○	○	○	○	○	○	○	○	○	○	○	○	○	○

発表時刻	注警報名称	横浜市	川崎市	相模原市	横須賀市	平塚市	鎌倉市	藤沢市	小田原市	茅ヶ崎市	逗子市	三浦市	秦野市	厚木市	大和市	伊勢原市	海老名市	座間市	南足柄市	綾瀬市	葉山町	寒川町	二宮町	中井町	大井町	松田町	山北町	開成町	箱根町	真鶴町	湯河原町	愛川町	清川村		
2017/10/23 2:41	大雨警報	土	土	土	土	土	土	土	土	土	土	土	土	土	土	土	土	土	土	土	土	土	土	土	土	土	土	土	土	土	土	土	土		
	洪水警報	○	○	○	○	○	○	○	○	○	○	○	○	○	○	○	○	○	○	○	○	○	○	○	○	○	○	○	○	●	●	●	○	○	
	暴風警報	○	○	○	○	○	○	○	○	○	○	○	○	○	○	○	○	○	○	○	○	○	○	○	○	○	○	○	○	○	○	○	○	○	
	波浪警報	○	○	○	○	○	○	○	○	○	○	○	○	○	○	○	○	○	○	○	○	○	○	○	○	○	○	○	○	○	○	○	○	○	
	高潮警報	○	○	○	○	○	○	○	○	○	○	○	○	○	○	○	○	○	○	○	○	○	○	○	○	○	○	○	○	○	○	○	○	○	
	雷注意報	○	○	○	○	○	○	○	○	○	○	○	○	○	○	○	○	○	○	○	○	○	○	○	○	○	○	○	○	○	○	○	○	○	
高潮注意報	○	○	○	○	○	○	○	○	○	○	○	○	○	○	○	○	○	○	○	○	○	○	○	○	○	○	○	○	○	○	○	○	○	○	
2017/10/23 5:48	大雨警報	土	土	土	土	土	土	土	土	土	土	土	土	土	土	土	土	土	土	土	土	土	土	土	土	土	土	土	土	土	土	土	土		
	洪水警報	○	○	○	○	○	○	○	○	○	○	○	○	○	○	○	○	○	○	○	○	○	○	○	○	○	○	○	○	○	○	○	○	○	
	暴風警報	○	○	○	○	○	○	○	○	○	○	○	○	○	○	○	○	○	○	○	○	○	○	○	○	○	○	○	○	○	○	○	○	○	
	波浪警報	○	○	○	○	○	○	○	○	○	○	○	○	○	○	○	○	○	○	○	○	○	○	○	○	○	○	○	○	○	○	○	○	○	
	高潮警報	○	○	○	○	○	○	○	○	○	○	○	○	○	○	○	○	○	○	○	○	○	○	○	○	○	○	○	○	○	○	○	○	○	
	大雨注意報				▼	▼				▼	▼											▼													
	雷注意報	○	○	○	○	○	○	○	○	○	○	○	○	○	○	○	○	○	○	○	○	○	○	○	○	○	○	○	○	○	○	○	○	○	
	強風注意報			▼										▼	▼		▼				▼				▼	▼	▼	▼	▼				▼	▼	
洪水注意報			▼		▼				▼	▼											▼								▼	▼					
高潮注意報	○	○	○	○	○	○	○	○	○	○	○	○	○	○	○	○	○	○	○	○	○	○	○	○	○	○	○	○	○	○	○	○	○	○	
2017/10/23 9:33	洪水警報	○	○	○	○	○	○	○	○	○	○	○	○	○	○	○	○	○	○	○	○	○	○	○	○	○	○	○	○	○	○	○	○	○	
	波浪警報																																		
	高潮警報																																		
	大雨注意報	▼	▼	▼	○	▼	○	▼	▼	○	○	○	▼	▼	▼	▼	▼	▼	▼	▼	○	▼	▼	▼	▼	▼	▼	▼	▼	▼	▼	▼	▼	▼	▼
	雷注意報	解	解	解	解	解	解	解	解	解	解	解	解	解	解	解	解	解	解	解	解	解	解	解	解	解	解	解	解	解	解	解	解	解	
	強風注意報	▼	▼	解	▼	▼	▼	▼	▼	▼	▼	▼	解	解	▼	解	▼	▼	解	▼	▼	▼	▼	▼	解	解	解	解	解	▼	▼	解	解	解	
	波浪注意報	▼	▼																																
洪水注意報				解	解				解	解											解								解	解	解				
高潮注意報	解	解		▼	解			▼	▼												▼		解							解	解				
2017/10/23 10:30	洪水警報			○					○								○	○																○	
	波浪警報			○	○	○	○	○	○	○	○	○	○	○	○	○	○	○	○	○	○	○	○	○	○	○	○	○	○	○	○	○	○	○	
	大雨注意報	○	○	○	○	○	○	○	○	○	○	○	○	○	○	○	○	○	○	○	○	○	○	○	○	○	○	○	○	○	○	○	○	○	○
	強風注意報	○	○	○	○	○	○	○	○	○	○	○	○	○	○	○	○	○	○	○	○	○	○	○	○	○	○	○	○	○	○	○	○	○	○
	波浪注意報	○	○	○	○	○	○	○	○	○	○	○	○	○	○	○	○	○	○	○	○	○	○	○	○	○	○	○	○	○	○	○	○	○	○
	洪水注意報	▼	▼																																
高潮注意報				解			解	解													解									解	解				
2017/10/23 11:50	波浪警報			○	○	○	○	○	○	○	○	○	○	○	○	○	○	○	○	○	○	○	○	○	○	○	○	○	○	○	○	○	○	○	
	大雨注意報	○	○	○	○	○	○	○	○	○	○	○	○	○	○	○	○	○	○	○	○	○	○	○	○	○	○	○	○	○	○	○	○	○	○
	強風注意報	○	○	○	○	○	○	○	○	○	○	○	○	○	○	○	○	○	○	○	○	○	○	○	○	○	○	○	○	○	○	○	○	○	○
	波浪注意報	○	○	○	○	○	○	○	○	○	○	○	○	○	○	○	○	○	○	○	○	○	○	○	○	○	○	○	○	○	○	○	○	○	○
	洪水注意報	○	○	▼	▼				▼	▼					▼	▼						▼												▼	
2017/10/23 16:33	波浪警報			○					○																										
	大雨注意報	解	解	解	解	解	解	解	解	解	解	解	解	解	解	解	解	解	解	解	解	解	解	解	解	解	解	解	解	解	解	解	解	解	
	強風注意報	○	○	○	○	○	○	○	○	○	○	○	○	○	○	○	○	○	○	○	○	○	○	○	○	○	○	○	○	○	○	○	○	○	○
	波浪注意報	○	○		▼	▼	▼	▼	▼	▼	▼	▼										▼	▼	▼	▼	▼	▼	▼	▼	▼	▼	▼	▼	▼	▼
洪水注意報	解	解	解	解				解						解		解	解				解													解	
2017/10/23 20:38	強風注意報	○	○	○	○	○	○	○	○	○	○	○	○	○	解	解	解	解	解	解	解	解	解	解	解	解	解	解	解	解	解	解	解	解	
	波浪注意報	解	解		▼	○	○	○	○	○	○	▼																							
2017/10/24 4:51	強風注意報	解	解		○	○	○	○	○	○	○	○																							
	波浪注意報	解	解		○	解	解	解	解	解	解	○										解	解	解						解	解				
2017/10/24 10:20	強風注意報				解	解	解	解	解	解	解	解																							
	波浪注意報				解																														

○気象情報

発表日時		情報の名称、番号
平成29年10月20日	11時31分	台風第21号に関する神奈川県気象情報 第1号
平成29年10月21日	06時20分	台風第21号に関する神奈川県気象情報 第2号
	17時38分	台風第21号に関する神奈川県気象情報 第3号
平成29年10月22日	06時47分	台風第21号に関する神奈川県気象情報 第4号
	11時40分	台風第21号に関する神奈川県気象情報 第5号
	17時27分	台風第21号に関する神奈川県気象情報 第6号
	23時15分	台風第21号に関する神奈川県気象情報 第7号
平成29年10月23日	03時13分	台風第21号に関する神奈川県気象情報 第8号
	07時30分	台風第21号に関する神奈川県気象情報 第9号
	12時11分	台風第21号に関する神奈川県気象情報 第10号

8 土砂災害警戒情報の発表状況

10月22日14時～10月23日09時

○土砂災害警戒情報（神奈川県と共同発表）

発表日時	情報の名称、番号	警戒対象地域	警戒解除地域
平成29年10月22日	14時40分 神奈川県土砂災害警戒情報 第1号	横須賀市*	
	18時40分 神奈川県土砂災害警戒情報 第2号	横浜市南部* 横須賀市	
	21時00分 神奈川県土砂災害警戒情報 第3号	横浜市南部 横須賀市 三浦市*	
	22時20分 神奈川県土砂災害警戒情報 第4号	横浜市南部 横須賀市 小田原市* 三浦市 箱根町*	
	23時40分 神奈川県土砂災害警戒情報 第5号	横浜市北部* 横浜市南部 横須賀市 小田原市 三浦市 箱根町	
平成29年10月23日	00時50分 神奈川県土砂災害警戒情報 第6号	横浜市北部 横浜市南部 相模原市西部* 横須賀市 小田原市 三浦市 箱根町 愛川町* 清川村*	
	01時45分 神奈川県土砂災害警戒情報 第7号	横浜市北部 横浜市南部 川崎市* 相模原市西部 横須賀市 小田原市 三浦市 秦野市* 大井町* 松田町* 山北町* 箱根町 愛川町 清川村	
	02時20分 神奈川県土砂災害警戒情報 第8号	横浜市北部 横浜市南部 川崎市 相模原市西部 横須賀市 小田原市 三浦市 秦野市 大井町 松田町 山北町 箱根町 湯河原町* 愛川町 清川村	
	03時00分 神奈川県土砂災害警戒情報 第9号	横浜市北部 横浜市南部 川崎市 相模原市西部 相模原市東部* 横須賀市 小田原市 三浦市 秦野市 大和市* 大井町 松田町 山北町 箱根町 湯河原町 愛川町 清川村	
	03時40分 神奈川県土砂災害警戒情報 第10号	横浜市北部 横浜市南部 川崎市 相模原市西部 相模原市東部 横須賀市 小田原市 三浦市 秦野市 厚木市* 大和市 海老名市* 大井町 松田町 山北町 箱根町 湯河原町 愛川町 清川村	
	04時25分 神奈川県土砂災害警戒情報 第11号	横浜市北部 横浜市南部 川崎市 相模原市西部 相模原市東部 小田原市 秦野市 厚木市 大和市 海老名市 大井町 松田町 山北町 箱根町 湯河原町 愛川町 清川村	横須賀市 三浦市
	05時10分 神奈川県土砂災害警戒情報 第12号	相模原市西部 相模原市東部 小田原市 秦野市 厚木市 大井町 松田町 山北町 箱根町 湯河原町 愛川町 清川村	横浜市北部 横浜市南部 川崎市 大和市 海老名市
	08時10分 神奈川県土砂災害警戒情報 第13号		相模原市西部 相模原市東部 小田原市 秦野市 厚木市 大井町 松田町 山北町 箱根町 湯河原町 愛川町 清川村

*印は、新たに警戒対象となった市町村

9 指定河川洪水予報の発表状況

10月23日02時～10月23日16時

○京浜河川事務所と横浜地方気象台が共同して発表する河川

<鶴見川>

発表日時		情報の名称、番号
平成29年10月23日	02時20分	鶴見川氾濫警戒情報 鶴見川洪水予報第1号
	09時30分	鶴見川氾濫注意情報解除 鶴見川洪水予報第2号

<相模川>

発表日時		情報の名称、番号
平成29年10月23日	02時30分	相模川下流氾濫注意情報 相模川下流洪水予報第1号
	15時45分	相模川下流氾濫注意情報解除 相模川下流洪水予報第2号

○神奈川県と横浜地方気象台が共同して発表する河川

<相模川>

発表日時		情報の名称、番号
平成29年10月23日	03時30分	相模川中流氾濫警戒情報 相模川中流洪水予報第1号
	11時20分	相模川中流氾濫注意情報(警戒情報解除) 相模川中流洪水予報第2号
	13時30分	相模川中流氾濫注意情報解除 相模川中流洪水予報第3号

○関東地方整備局と気象庁予報部が共同して発表する河川

<多摩川>

発表日時		情報の名称、番号
平成29年10月23日	02時15分	多摩川氾濫注意情報 多摩川洪水予報第1号
	05時05分	多摩川氾濫注意情報 多摩川洪水予報第2号
	05時55分	多摩川氾濫警戒情報 多摩川洪水予報第3号
	08時40分	多摩川氾濫警戒情報 多摩川洪水予報第4号
	10時20分	多摩川氾濫注意情報(警戒情報解除) 多摩川洪水予報第5号
	14時40分	多摩川氾濫注意情報解除 多摩川洪水予報第6号

10 被害等の状況

●人的被害

- 重傷 1名（横浜市）
- 軽傷 5名（横浜市、茅ヶ崎市、逗子市）

●住家被害

- 一部破損 4棟（横浜市、相模原市、秦野市）
- 床上浸水 2棟（横浜市、川崎市）
- 床下浸水 5棟（川崎市、相模原市、藤沢市）

●その他被害

- がけ崩れ 16箇所（横浜市、川崎市、相模原市、鎌倉市、厚木市、秦野市）

●避難勧告等発令状況

【避難勧告】

横浜市、川崎市、相模原市、横須賀市、小田原市、三浦市、厚木市、海老名市

【避難準備・高齢者等避難開始】

横浜市、相模原市、平塚市、鎌倉市、藤沢市、茅ヶ崎市、逗子市、三浦市、秦野市、厚木市、大和市、伊勢原市、海老名市、座間市、綾瀬市、葉山市、寒川町、大磯町、箱根町、真鶴町、湯河原町、愛川町、清川村

（平成29年10月23日13時30分、神奈川県安全防災局調べ）

11 関係機関への説明会等

- ・神奈川県台風説明会 神奈川県庁にて開催 10月20日11時00分
- ・横須賀地区海上災害等対策協議会 横須賀海上保安部にて開催 10月20日16時00分
- ・京浜港台風対策協議会 横浜海上保安部にて開催 10月20日16時00分
- ・神奈川県災害対策課に対し今後の気象状況を説明 10月22日18時47分
- ・土砂災害警戒情報を発表した市町に対し今後の気象状況を説明 10月22日16時35分

12 参考資料

○台風の定義と強さ・大きさ（気象庁ホームページより）

熱帯の海上で発生する低気圧を「熱帯低気圧」と呼び、このうち北西太平洋で発達して中心付近の最大風速が17.2m/sになったものを「台風」と呼びます。

台風のおおよその勢力を示す目安として、下表のように台風の「強さ」と「大きさ」を表現します。「強さ」は「最大風速」で区分し、「大きさ」は「強風域（平均風速15m/s以上の風が吹いている範囲）の半径」で区分しています。

なお、強風域の内側で平均風速25m/s以上の風が吹いている範囲を暴風域と呼びます。

強さの階級

台風の強さの階級	
階級	最大風速
猛烈な	54 m/s以上
非常に強い	44 m/s以上 54 m/s未満
強い	33 m/s以上 44 m/s未満

大きさの階級

台風の大きさの階級	
階級	風速15m/s 以上の半径
超大型 (非常に大きい)	800km以上
大型 (大きい)	500km以上800km未満

台風に関する情報の中では台風の大きさと強さを組み合わせて、「大型で強い台風」のように呼びます。ただし、強風域の半径が500km未満の場合には大きさを表現しません。例えば「強い台風」と発表している場合、その台風は、強風域の半径が500km未満、中心付近の最大風速は33～43m/sで、暴風域を伴っていることを表しています。

- 本気象速報の内容の全部または一部については、適宜の方法により出所を明示することにより、引用、転載、複製を行うことができます。
- ただし、「無断転載を禁じます」等の注記があるものについては、それに従ってください。
- 本気象速報の内容の全部または一部について、横浜地方気象台に無断で改変を行うことはできません。