

平成29年10月20日から23日にかけての 台風第21号と前線による大雨と暴風について (京都府の気象速報)

この資料は速報として取り急ぎまとめたものです。そのため、後日内容の一部訂正や追加をすることがあります。

概要

台風第21号は、日本の南の海上を北上し、超大型で強い勢力を保ったまま、23日03時頃に静岡県御前崎市付近に上陸した。近畿地方では、21日夜、四国地方から次第に強風域に入り、22日夜から23日明け方にかけて、近畿・四国地方では、暴風域に入った。

また、台風第21号の北上に伴い、本州南岸の前線の活動が活発となり、特に22日夕方から23日明け方は台風の影響により、京都府では暴風を伴った大雨となった。

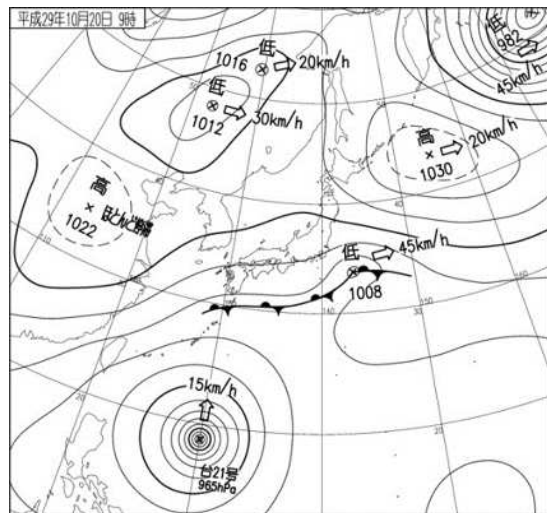
20日12時から23日12時までの総降水量は、綾部市睦寄で406.5ミリ、舞鶴で337.5ミリを観測した。また、期間中の最大1時間降水量は、舞鶴で48.5ミリを観測した。風については、舞鶴で北北東の風39.4メートル(23日03時37分)の最大瞬間風速を観測した。

この大雨と暴風の影響で、京都府内で7人が負傷(軽傷5、調査中2)した。また、住家被害については、一部破損12棟、床上浸水107棟、床下浸水8棟があり、この他、福知山市大江地区他で約30棟、城陽市や和束町でも浸水被害があった。

【10月23日17時00分現在：京都府災害対策本部調べ】

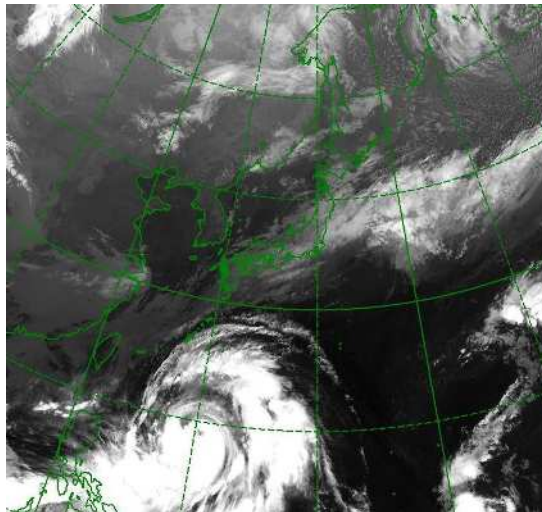
地上天気図、気象衛星赤外画像、レーダー画像

地上天気図

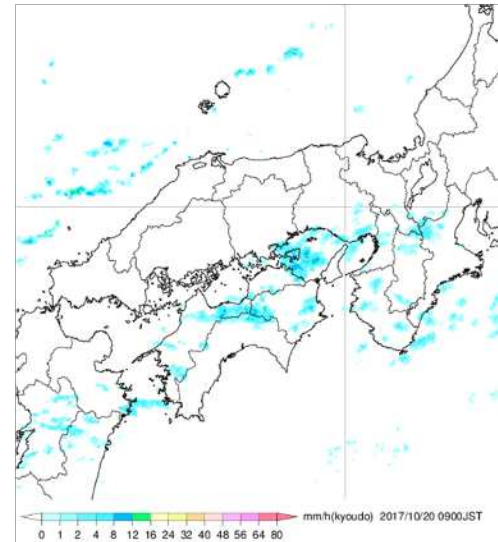


気象衛星赤外画像

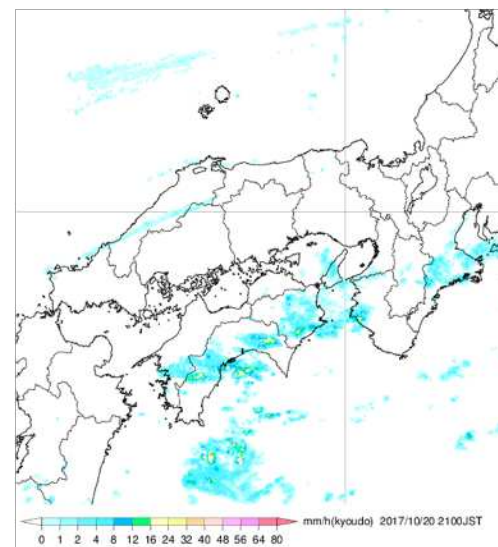
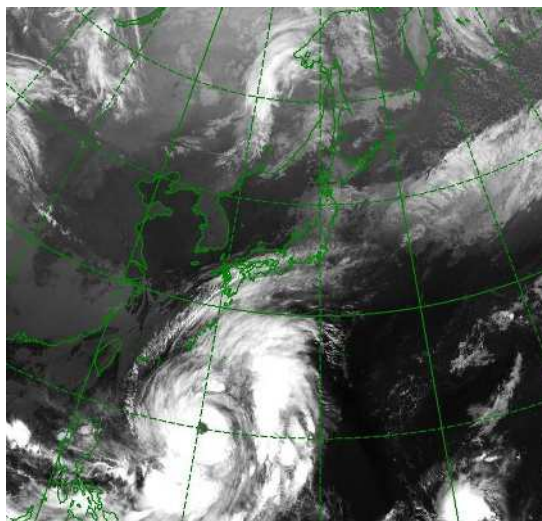
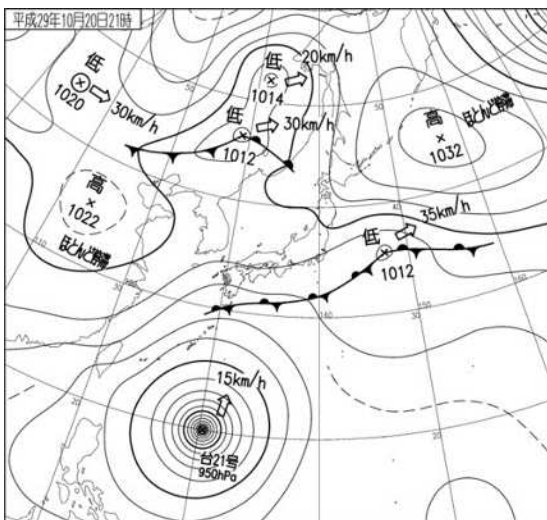
10月20日09時



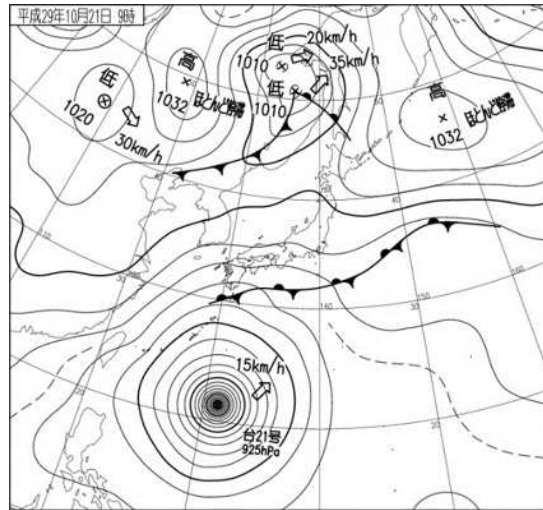
レーダー画像



21時

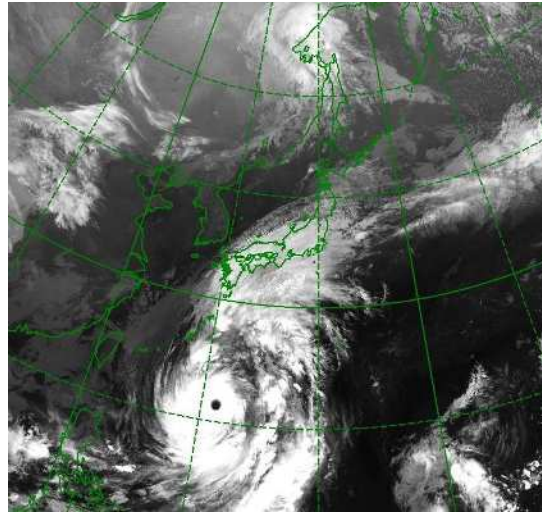


地上天気図

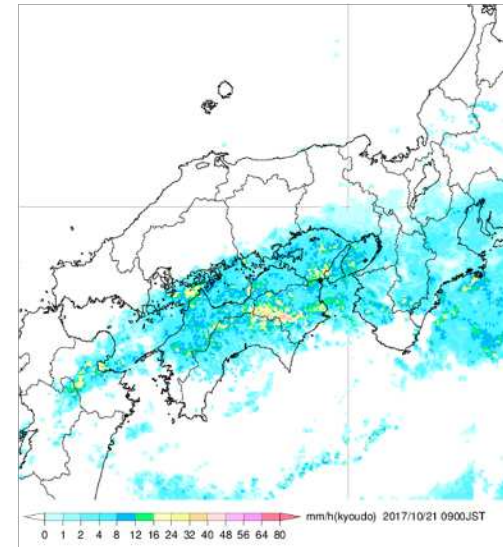


気象衛星赤外画像

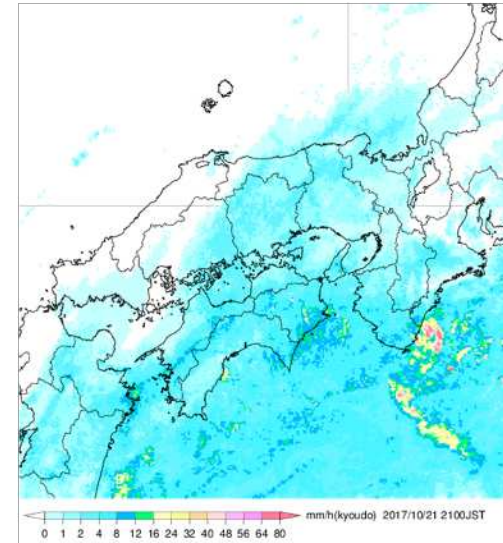
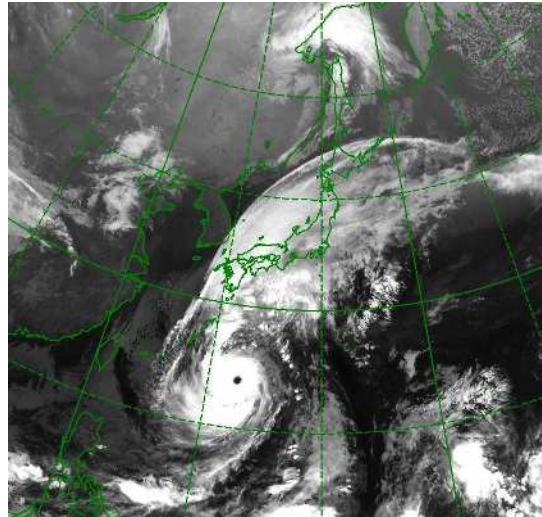
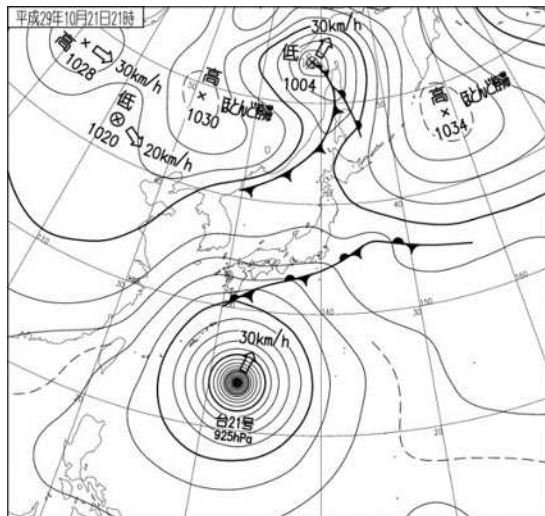
21日09時



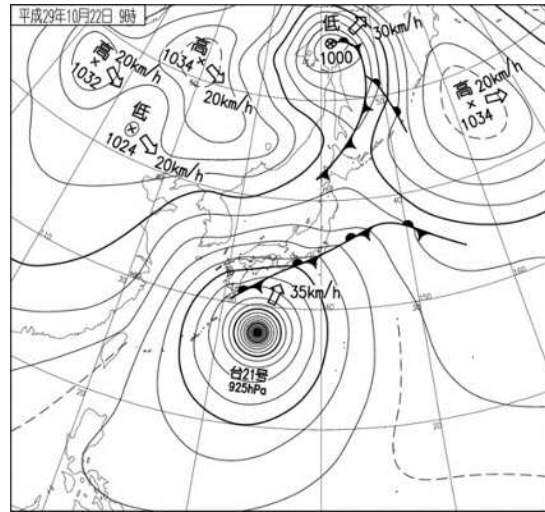
レーダー画像



21時

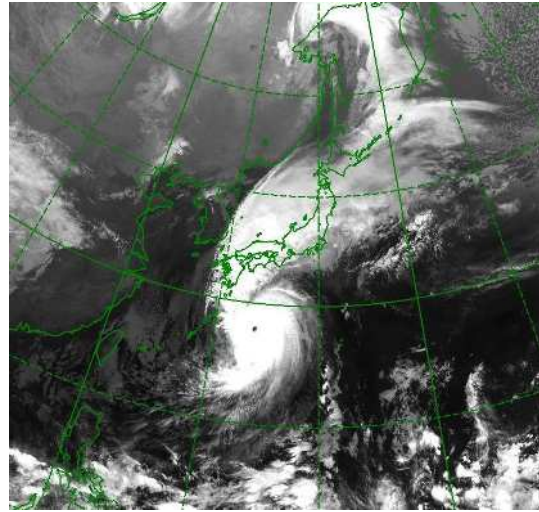


地上天気図

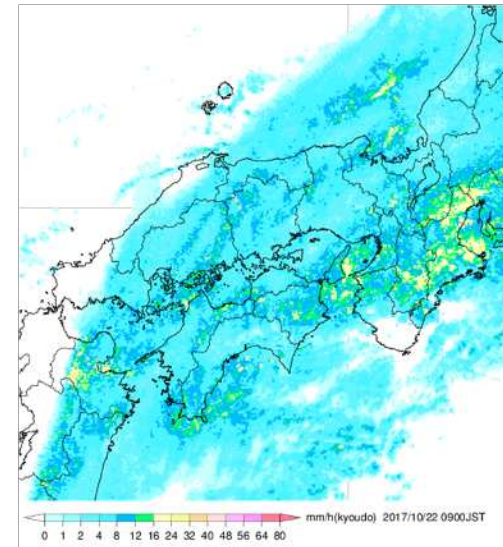


気象衛星赤外画像

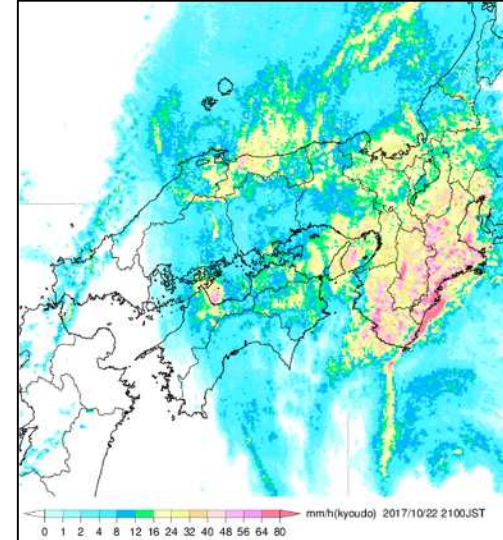
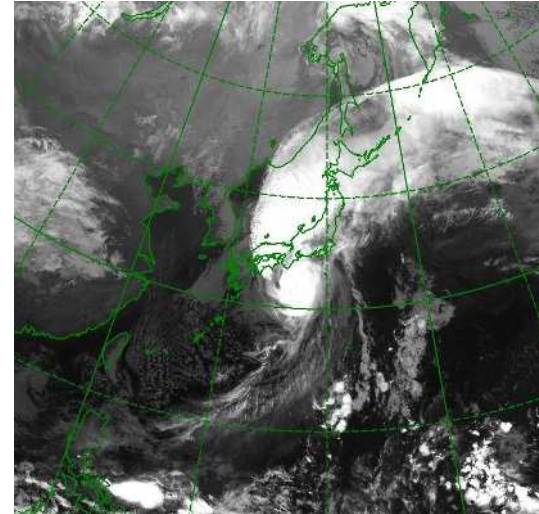
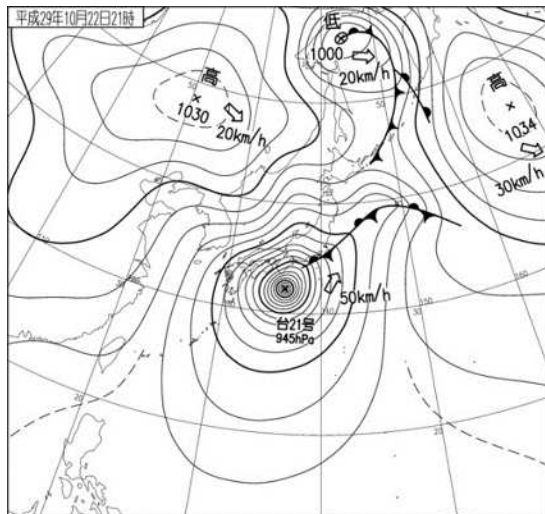
22日09時



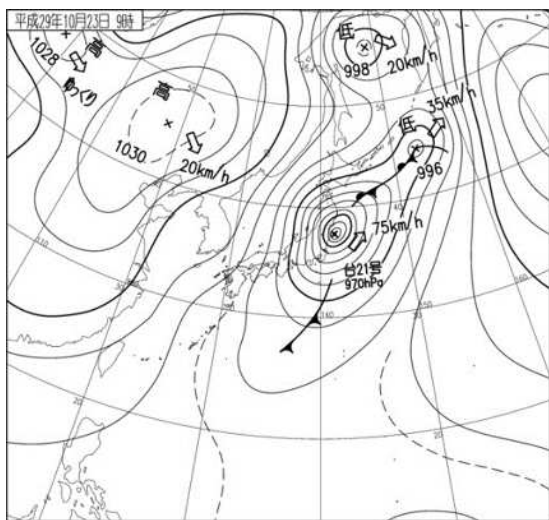
レーダー画像



21時

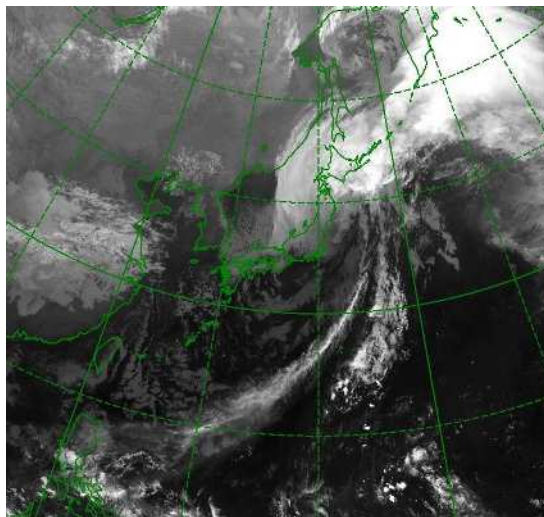


地上天気図

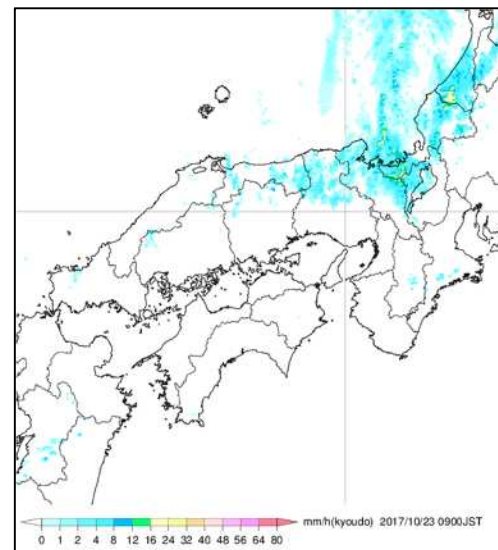


気象衛星赤外画像

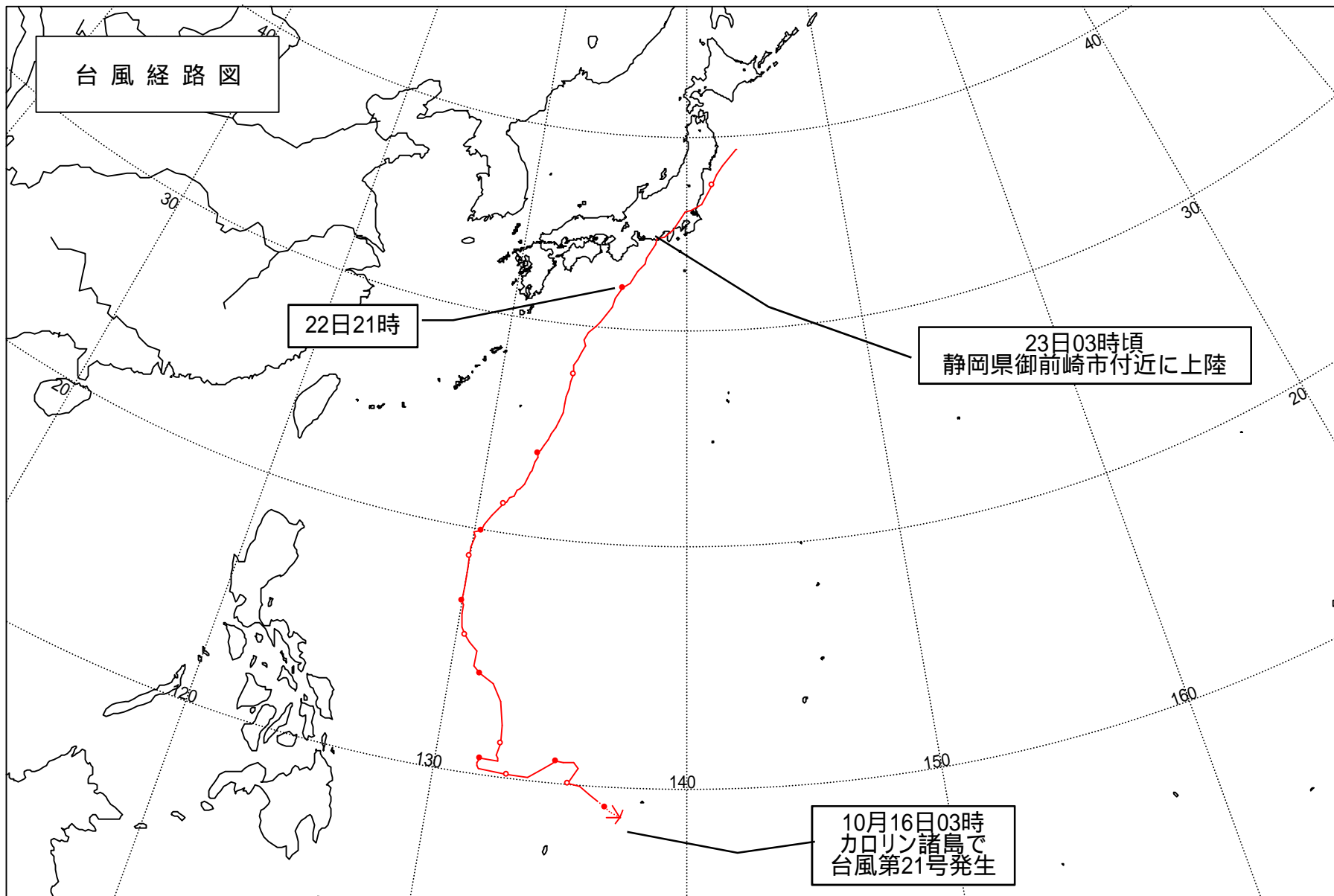
23日09時



レーダー画像

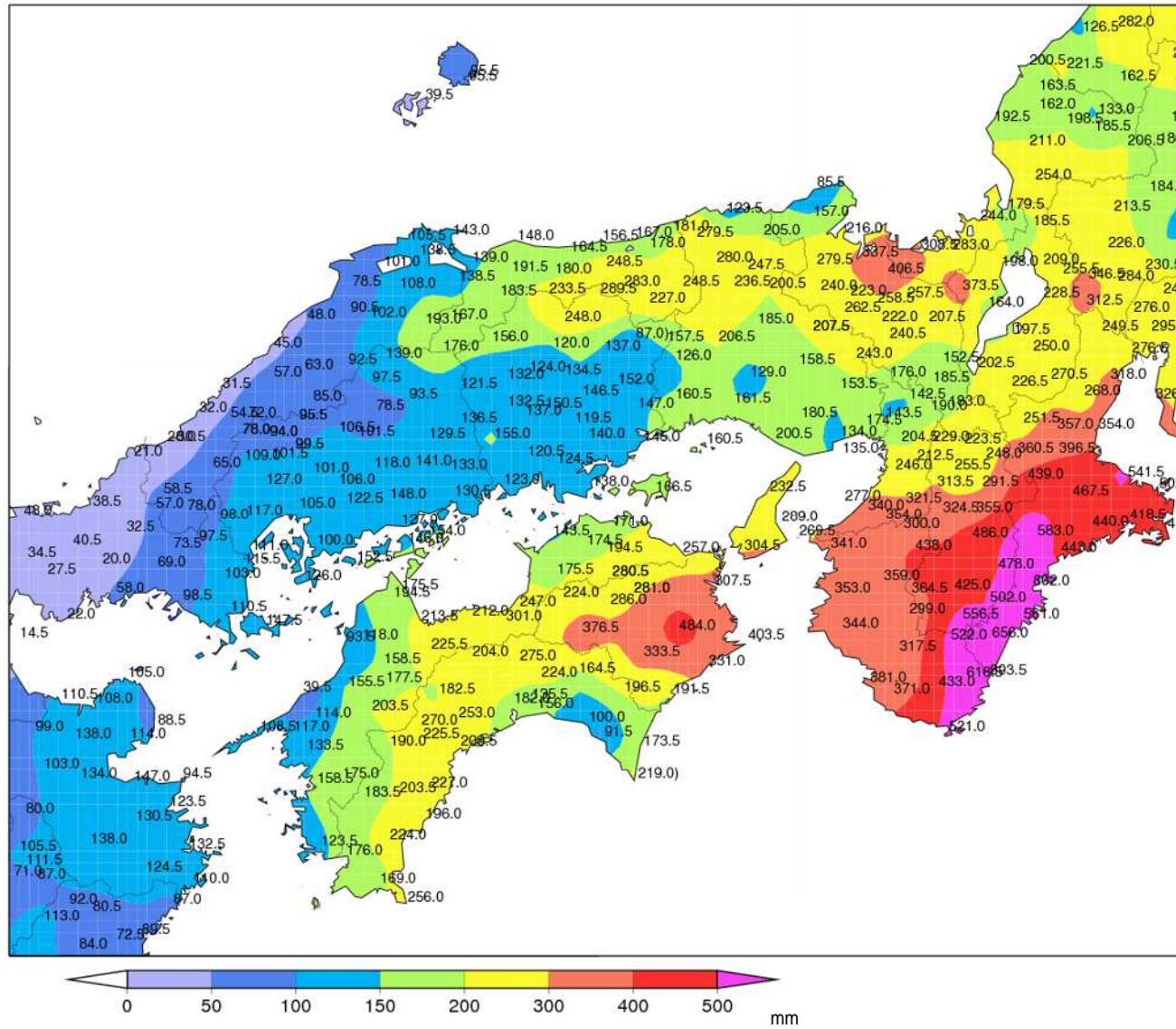


台風経路図



雨の状況

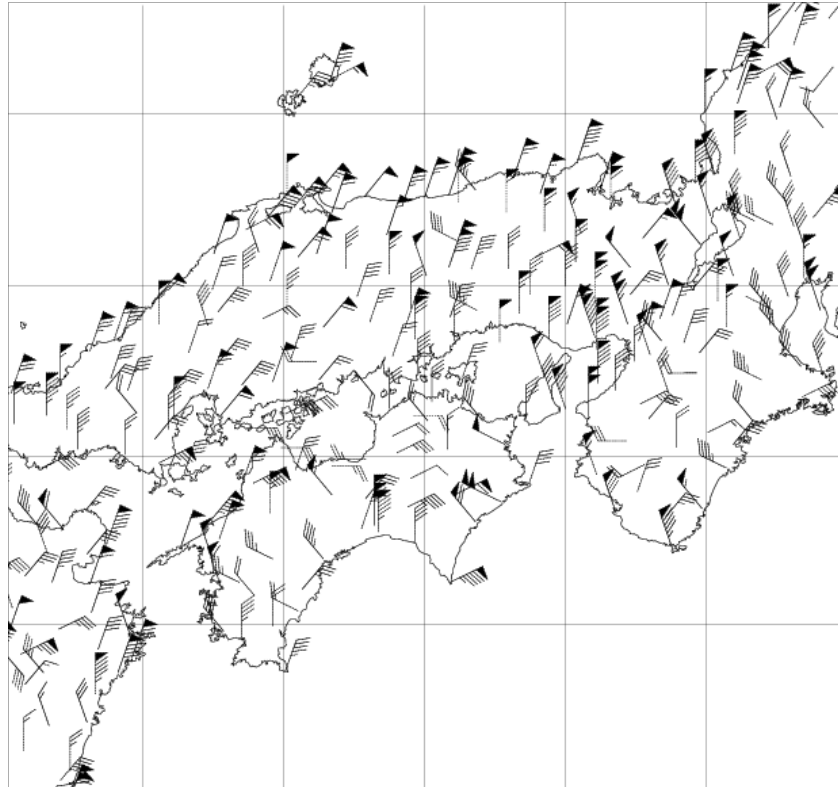
アメダス期間降水量(10月20日12時~23日12時)



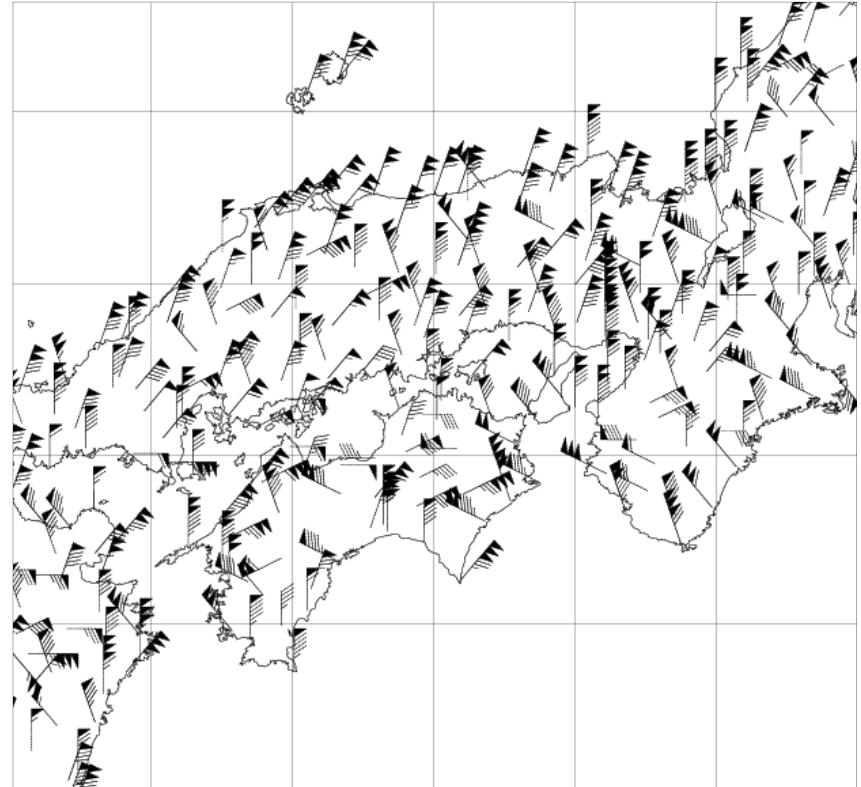
)は期間内に許容範囲内の欠測があることを示す(準正常値)
]は期間内に許容範囲を超える欠測があることを示す(資料不足値)

風の状況

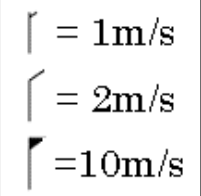
アメダス期間最大風速・風向(10月20日00時～23日12時)



アメダス期間最大瞬間風速・風向(10月20日00時～23日12時)

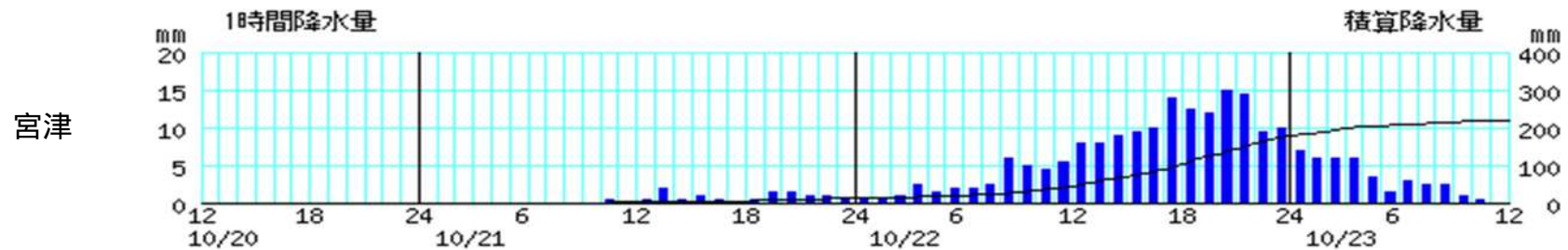
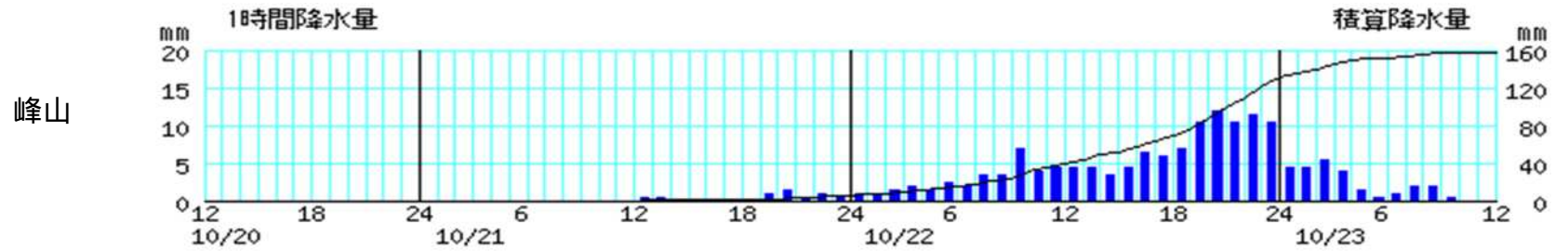
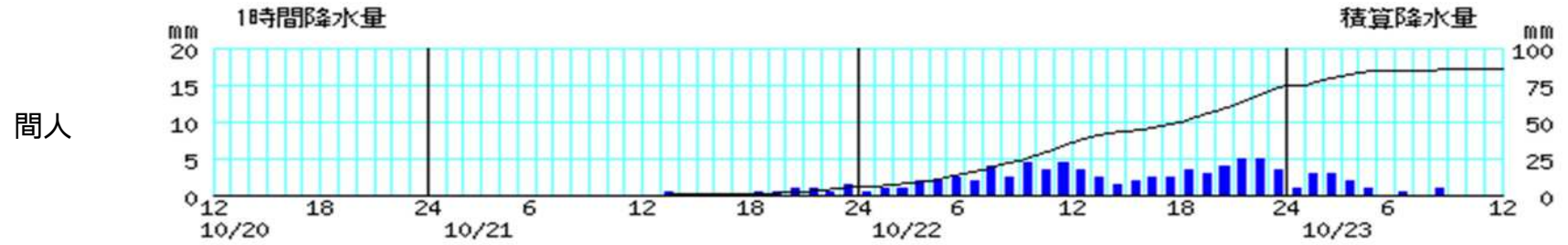


期間中、同じ値の最大風速・最大瞬間風速を観測した地点については、複数の矢羽根が描画されている。
奈義(岡山県)の最大風速・風向及び最大瞬間風速・風向は、期間内に許容範囲内の欠測がある。(準正常値)

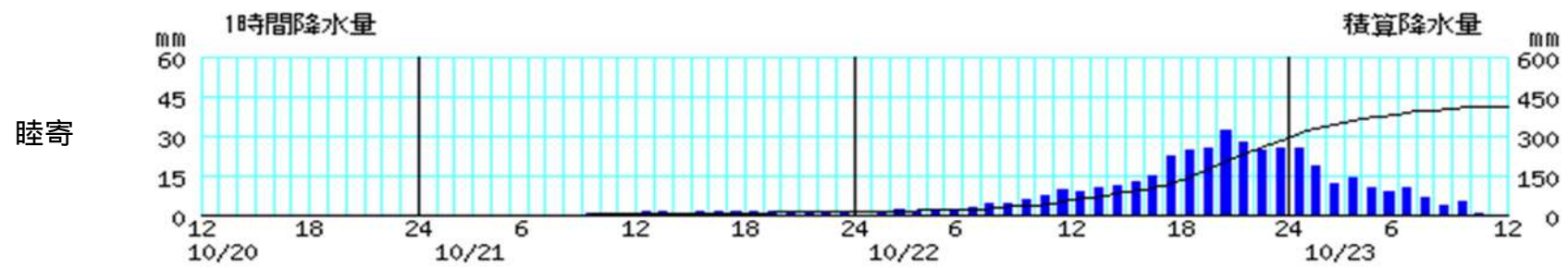
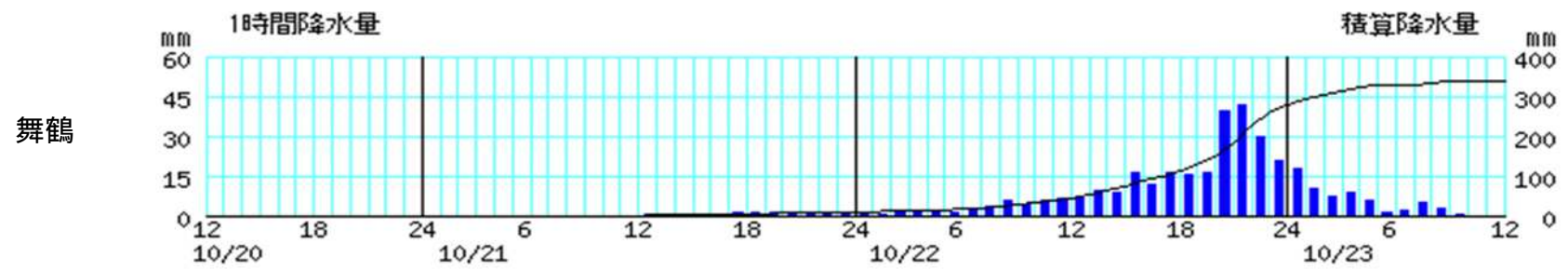
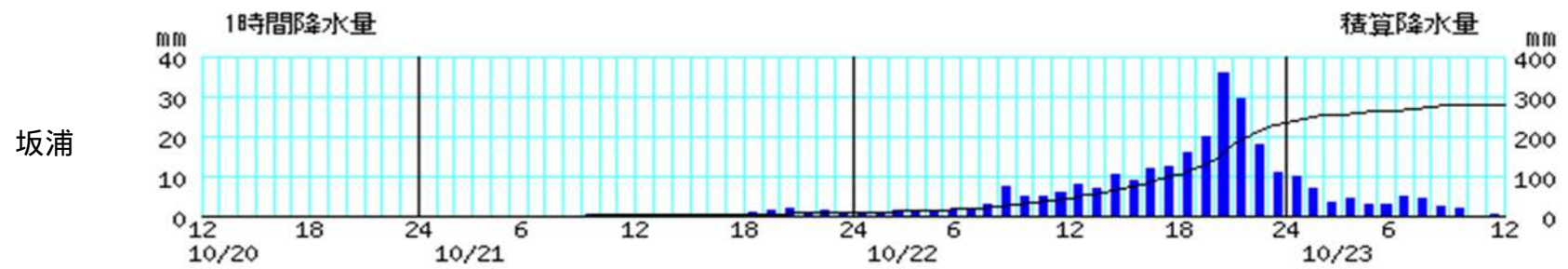


アメダス時系列グラフ

降水量(10月20日12時～23日12時)

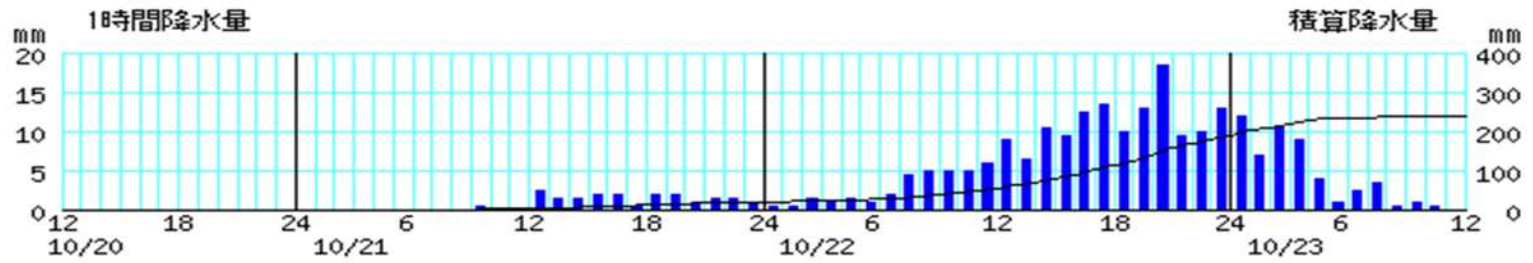


棒グラフは1時間降水量(左軸)、折れ線グラフは積算降水量(右軸)を示す。
横軸は時刻を示す。

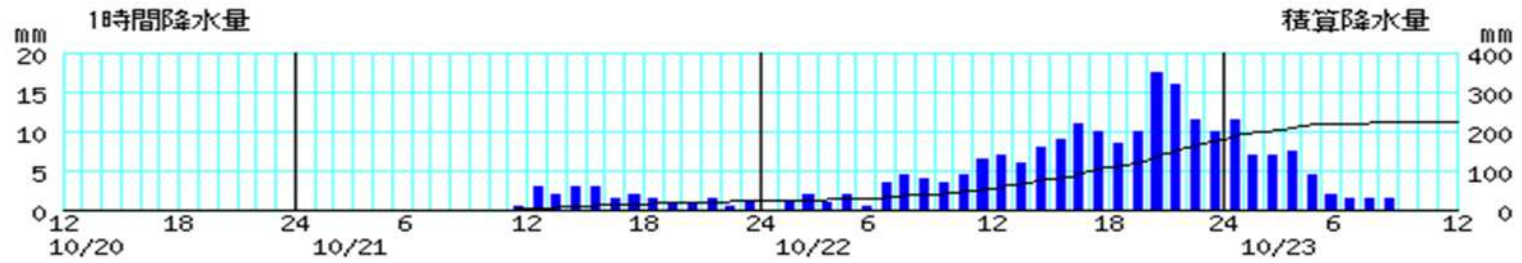


棒グラフは1時間降水量(左軸)、折れ線グラフは積算降水量(右軸)を示す。
横軸は時刻を示す。

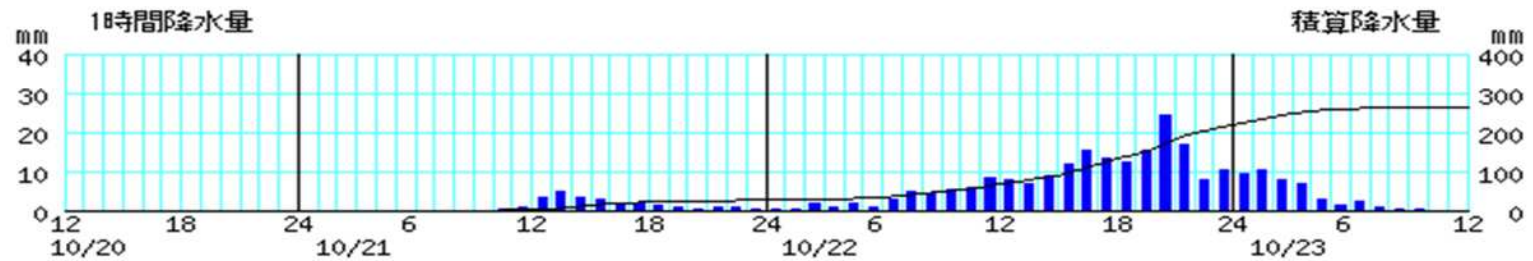
福知山



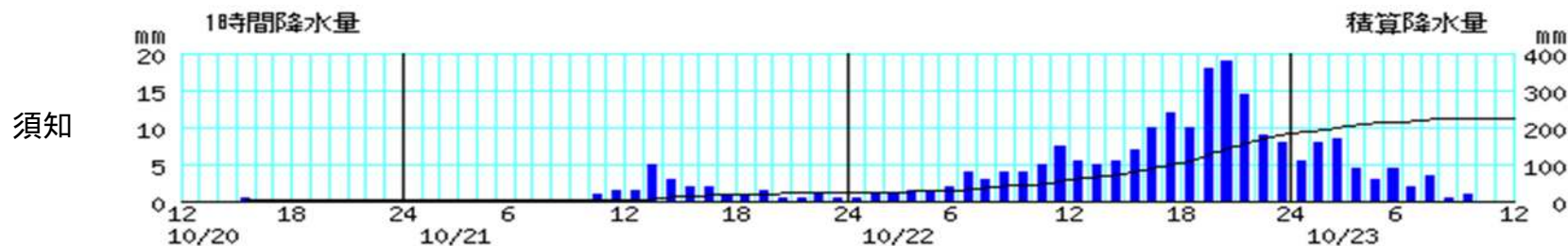
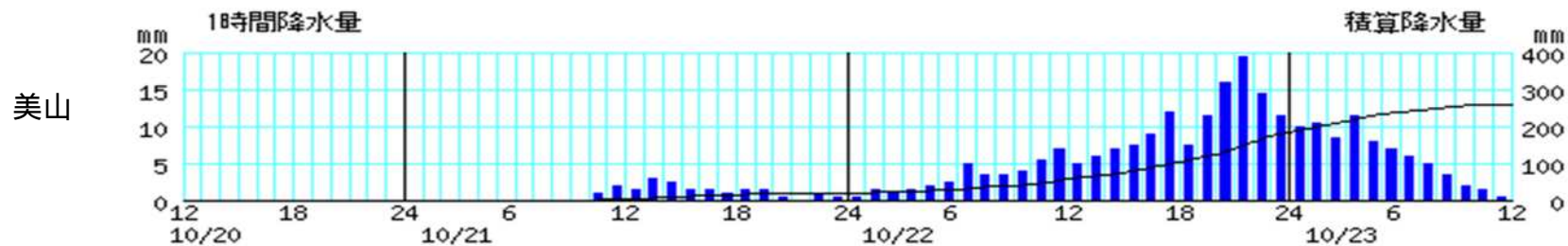
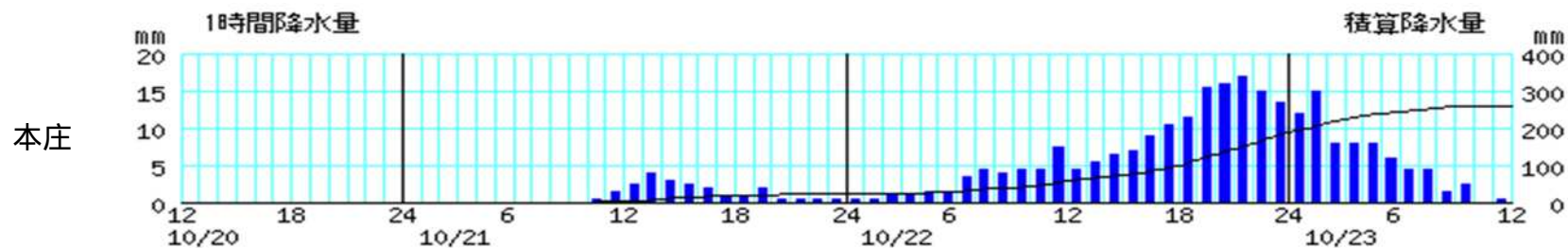
綾部



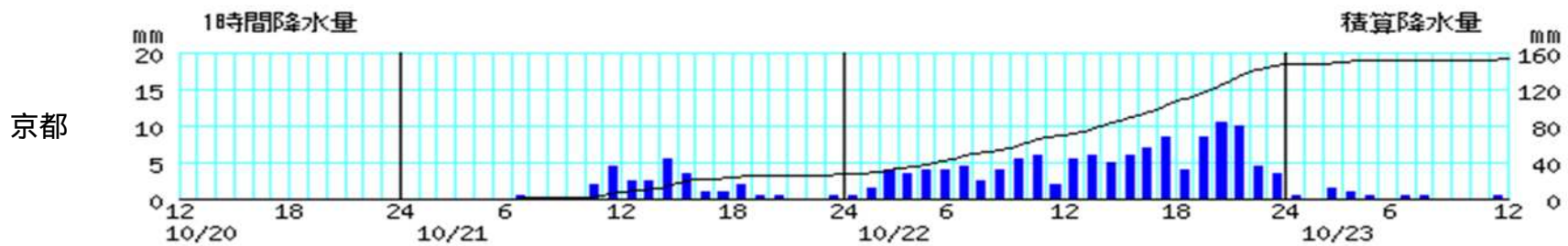
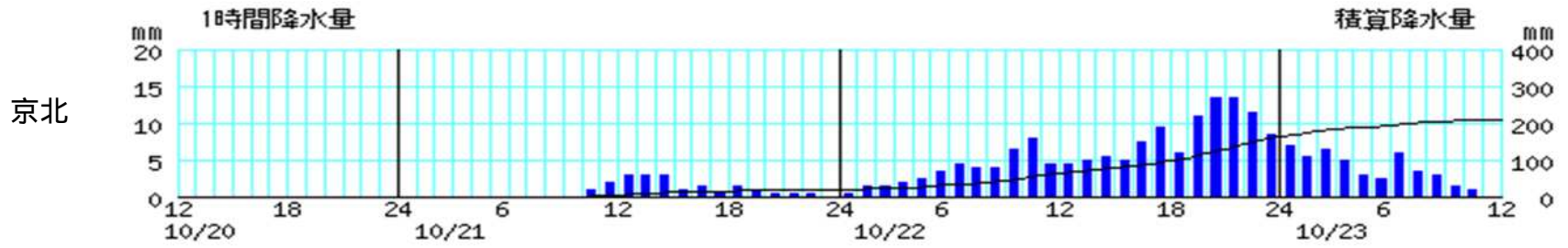
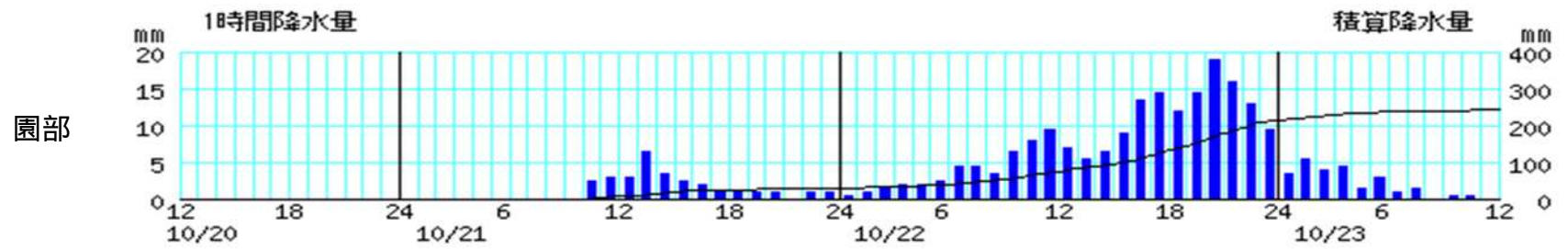
三和



棒グラフは1時間降水量(左軸)、折れ線グラフは積算降水量(右軸)を示す。
横軸は時刻を示す。

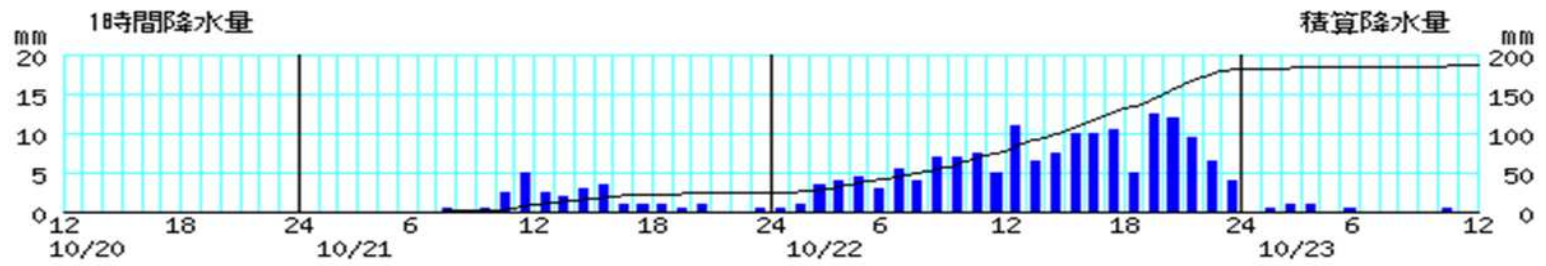


棒グラフは1時間降水量(左軸)、折れ線グラフは積算降水量(右軸)を示す。
横軸は時刻を示す。

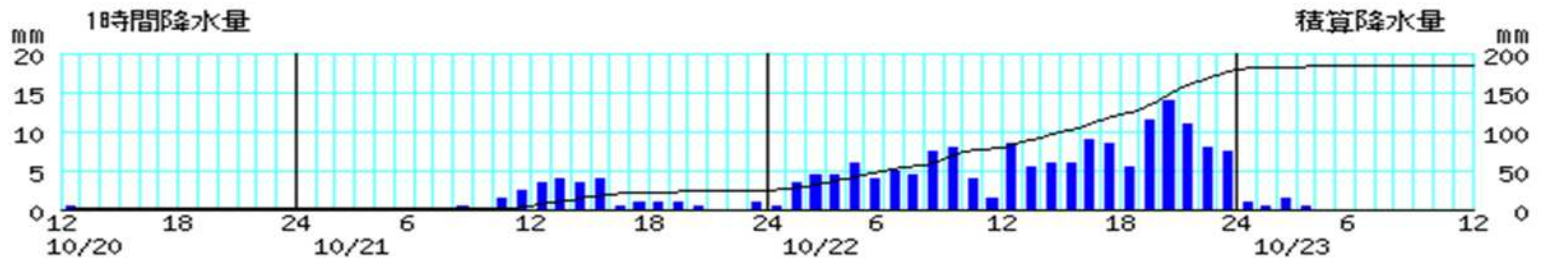


棒グラフは1時間降水量(左軸)、折れ線グラフは積算降水量(右軸)を示す。
横軸は時刻を示す。

長岡京

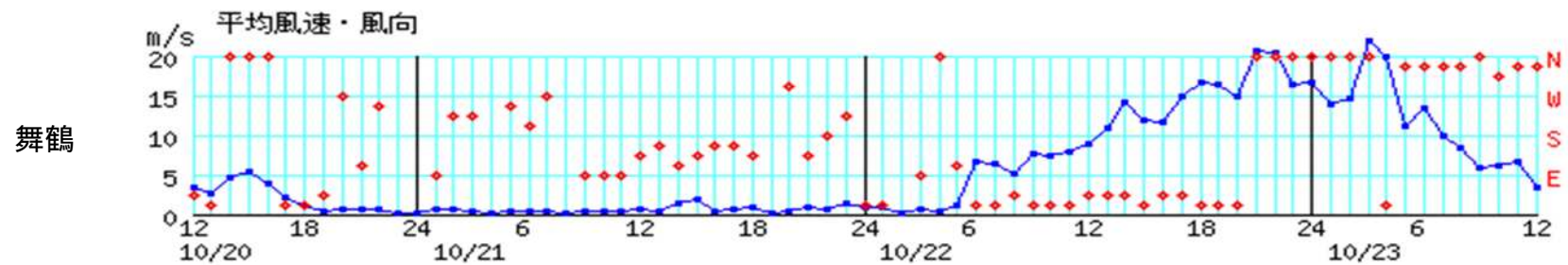
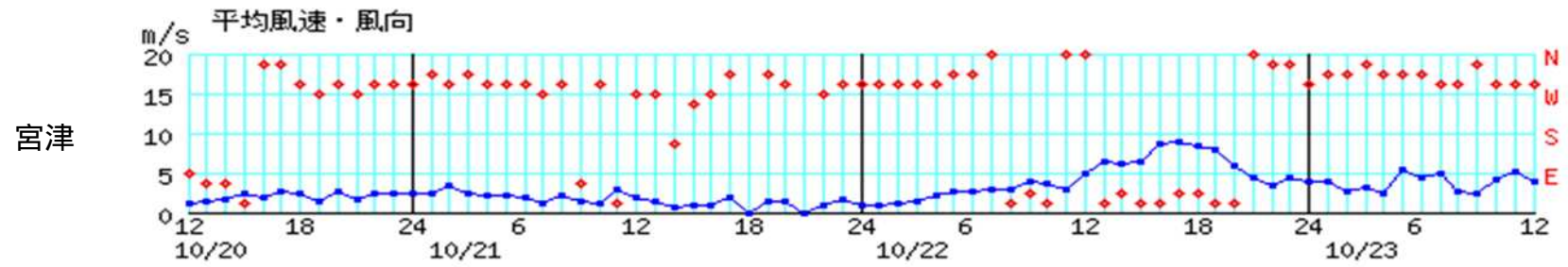
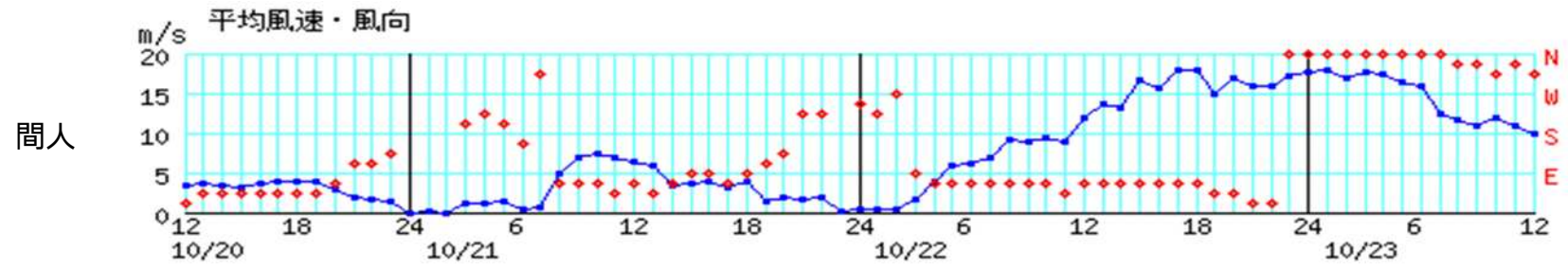


京田辺



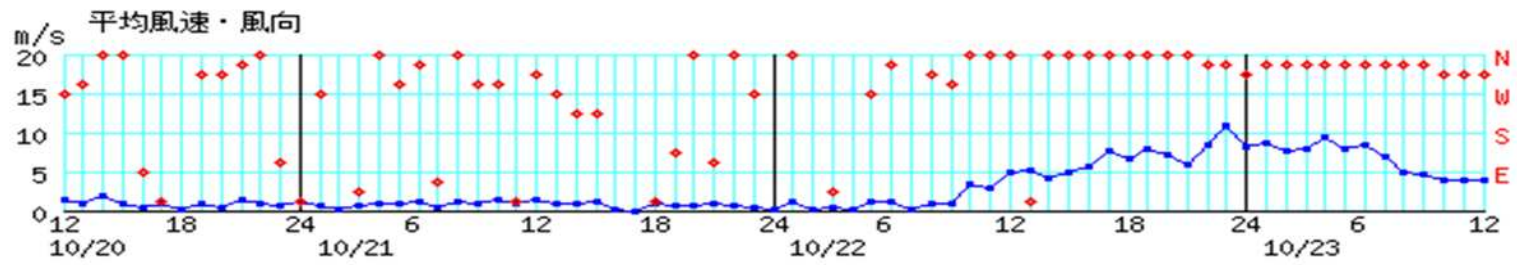
棒グラフは1時間降水量(左軸)、折れ線グラフは積算降水量(右軸)を示す。
横軸は時刻を示す。

風向・風速(10月20日12時~23日12時)

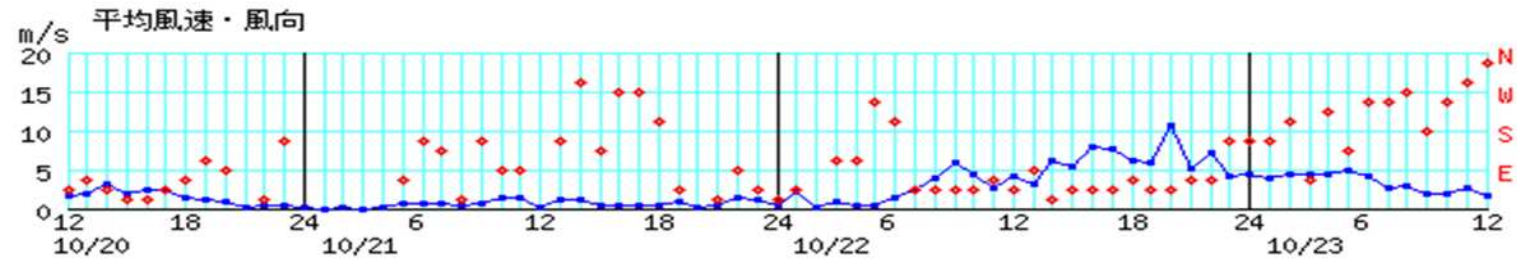


青線は風速(左軸)、赤丸は風向(右軸)を示す。
横軸は時刻を示す。

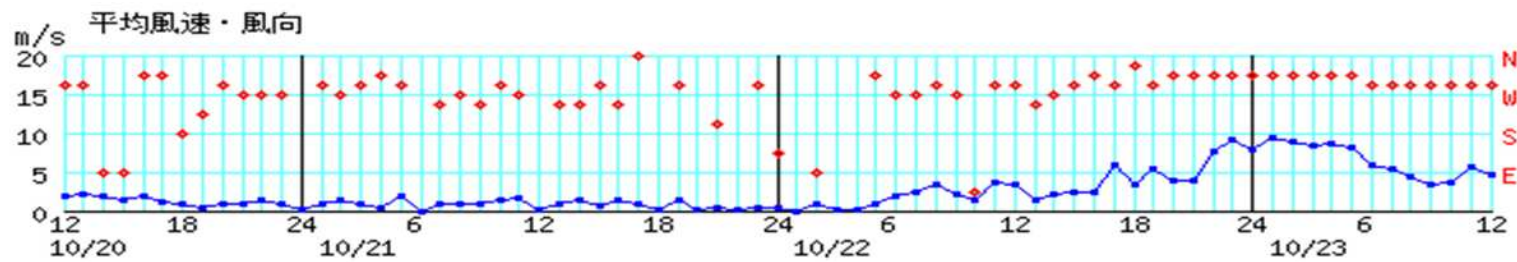
福知山



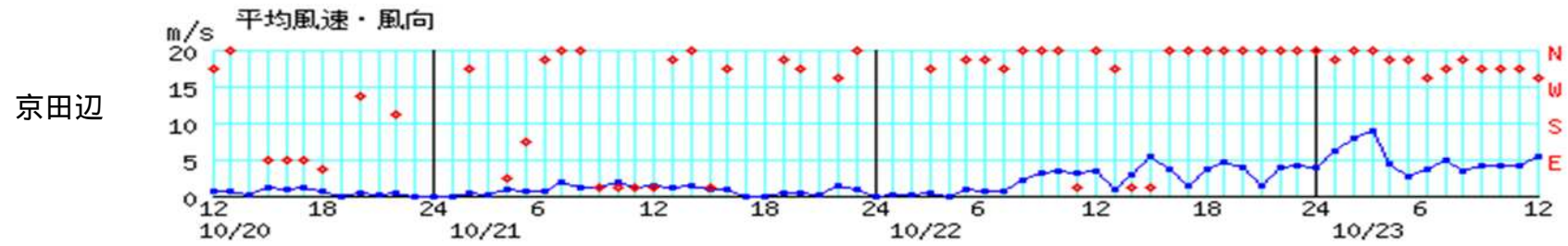
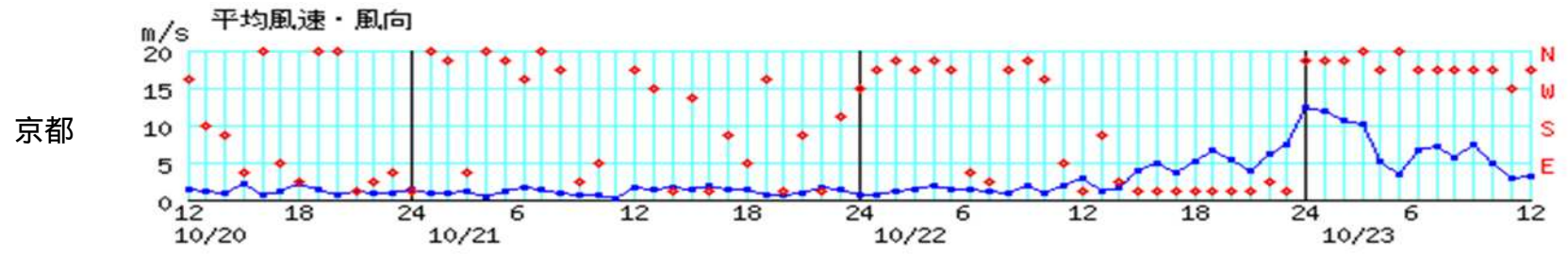
美山



園部



青線は風速(左軸)、赤丸は風向(右軸)を示す。
横軸は時刻を示す。



青線は風速(左軸)、赤丸は風向(右軸)を示す。
横軸は時刻を示す。

極値更新表

日降水量が10月として1位を更新した地点(アメダス観測所:統計期間10年以上)

市町村名	地点名	値(mm)	起日	統計開始年
宮津市	宮津(ミヤツ)	165.5	10月22日	1976年
綾部市	睦寄(ムツヨリ)	280.0 *	10月22日	1977年
京都市右京区	京北(ケイホク)	144.0	10月22日	1976年
長岡京市	長岡京(ナガオカキョウ)	157.5	10月22日	1976年
京田辺市	京田辺(キョウタナヘ)	154.5	10月22日	1976年

* 睦寄の値は年間を通してでも1位を更新した。

日最大1時間降水量が10月として1位を更新した地点(特別地域気象観測所)

市町村名	地点名	値(mm)	起日	統計開始年
舞鶴市	舞鶴(マイヅル)	48.5	10月22日	1947年

日最大1時間降水量が10月として1位を更新した地点(アメダス観測所:統計期間10年以上)

市町村名	地点名	値(mm)	起日	統計開始年
綾部市	睦寄(ムツヨリ)	32.5	10月22日	1977年

○日最大風速が10月として1位を更新した地点(アメダス観測所:統計期間10年以上)

市町村名	地点名	値(m/s)	風向	起日	統計開始年
福知山市	福知山(フクチヤマ)	11.1	北北西	10月22日	2006年
南丹市	美山(ミヤマ)	10.7	北東	10月22日	1979年

観測表

期間降水量(10月20日12時～23日12時、多い方から10地点)

(mm)

市町村名	地点名	10月20日	10月21日	10月22日	10月23日	期間合計
綾部市	睦寄(ムツヨリ)	0.0	12.0	280.0	114.5	406.5
舞鶴市	舞鶴(マイヅル)	0.0	9.5	267.0	61.0	337.5
福知山市	坂浦(サカウラ)	0.0	8.5	225.5	45.5	279.5
福知山市	三和(ミワ)	0.0	26.0	192.5	44.0	262.5
船井郡京丹波町	本庄(ホンジヨウ)	0.0	22.0	166.0	70.5	258.5
南丹市	美山(ミヤマ)	0.0	19.0	164.5	74.0	257.5
南丹市	園部(ソノハ)	0.0	29.0	186.0	25.5	240.5
福知山市	福知山(フクチヤマ)	0.0	19.5	169.0	51.5	240.0
綾部市	綾部(アヤハ)	0.0	21.5	157.5	44.0	223.0
船井郡京丹波町	須知(シュウチ)	0.5	22.0	158.5	41.0	222.0

期間最大1時間降水量(10月20日12時～23日12時、多い方から10地点)

市町村名	地点名	値(mm)	起時
舞鶴市	舞鶴(マイヅル)	48.5	10月22日 21時37分
福知山市	坂浦(サカウラ)	39.5	10月22日 21時22分
綾部市	睦寄(ムツヨリ)	32.5	10月22日 20時57分
福知山市	三和(ミワ)	25.0	10月22日 21時31分
船井郡京丹波町	須知(シュウチ)	21.0	10月22日 20時48分
綾部市	綾部(アヤハ)	20.0	10月22日 21時36分
南丹市	園部(ソノハ)	20.0	10月22日 20時43分
南丹市	美山(ミヤマ)	19.5	10月22日 22時00分
福知山市	福知山(フクチヤマ)	19.0	10月22日 20時46分
船井郡京丹波町	本庄(ホンジヨウ)	18.5	10月22日 21時42分

期間最大風速(10月20日00時～23日12時、強い方から)

市町村名	地点名	値(m/s)	風向	起時
舞鶴市	舞鶴(マイヅル)	22.3	北	10月23日 02時59分
京丹後市	間人(タイザ)	19.2	北	10月23日 00時13分
京都市中京区	京都(キョウト)	15.4	北北西	10月23日 01時35分
福知山市	福知山(フクチャマ)	11.1	北北西	10月22日 23時02分
南丹市	美山(ミヤマ)	10.7	北東	10月22日 20時00分
南丹市	園部(ソノハ)	10.5	北西	10月23日 04時19分
京田辺市	京田辺(キョウタナヘ)	9.8	北	10月23日 02時35分
宮津市	宮津(ミヤツ)	9.7	北北東	10月22日 18時50分

期間最大瞬間風速(10月20日00時～23日12時、強い方から)

市町村名	地点名	値(m/s)	風向	起時
舞鶴市	舞鶴(マイヅル)	39.4	北北東	10月23日 03時37分
京都市中京区	京都(キョウト)	30.9	北西	10月23日 01時26分
京丹後市	間人(タイザ)	29.5	北	10月23日 01時26分
福知山市	福知山(フクチャマ)	25.7	北北西	10月23日 04時27分
南丹市	美山(ミヤマ)	25.5	北東	10月23日 02時25分
南丹市	園部(ソノハ)	23.6	西北西	10月23日 04時10分
京田辺市	京田辺(キョウタナヘ)	22.4	北	10月23日 01時59分
宮津市	宮津(ミヤツ)	21.3	北北東	10月22日 18時02分

京都地方気象台が発表した情報(10月20日17時～23日21時)

注意報警報発表状況

		:発表																				:特別警報から警報		:特別警報から注意報		:警報から注意報		:継続		:解除		/:対象外		空欄:発表なし											
		浸:浸水害																				土:土砂災害		土浸:土砂災害、浸水害																					
対象:京都府(京都地方気象台発表)																																													
発表日時	一次細分区域	京都府(全域)																																											
	市町村対象をまとめた地域	南部										北部																																	
		京都・亀岡				南丹・京丹波		山城中部				山城南部				丹後				舞鶴・綾部		福知山																							
	京都市	亀岡市	向日市	長岡京市	大山崎町	南丹市	京丹波町	宇治市	城陽市	八幡市	京田辺市	久御山町	井手町	宇治田原町	木津川市	笠置町	和束町	精華町	南山城村	宮津市	京丹後市	伊根町	与謝野町	舞鶴市	綾部市	福知山市																			
10月21日12時58分	大雨注意報																																												
10月21日22時03分	大雨警報	土	土	土	土	土	土	土	土	土	土	土	土	土	土	土	土	土	土	土	土	土	土	土	土	土	土																		
	大雨注意報																																												
	強風注意報																																												
10月22日04時28分	波浪注意報																																												
	大雨警報	土	土	土	土	土	土	土	土	土	土	土	土	土	土	土	土	土	土	土	土	土	土	土	土	土	土																		
	大雨注意報																																												
	強風注意報																																												
10月22日10時35分	波浪注意報																																												
	洪水注意報																																												
	大雨警報	土浸	土浸	土浸	土浸	土浸	土浸	土	土浸	土浸	土浸	土浸	土浸	土浸	土浸	土浸	土浸	土浸	土浸	土浸	土浸	土浸	土浸	土浸	土浸	土浸	土浸																		
	洪水警報																																												
	大雨注意報																																												
10月22日15時23分	雷注意報																																												
	強風注意報																																												
	波浪注意報																																												
	雷注意報																																												
	高潮注意報																																												
10月23日03時38分	大雨警報	土	土	土	土	土	土	土	土	土	土	土	土	土	土	土	土	土	土	土	土	土	土	土	土	土	土																		
	洪水警報																																												
	暴風警報																																												
	波浪警報																																												
	大雨注意報																																												
	雷注意報																																												
10月23日06時07分	高潮注意報																																												
	大雨警報	土	土	土	土	土	土	土	土	土	土	土	土	土	土	土	土	土	土	土	土	土	土	土	土	土	土																		
	洪水警報																																												
	暴風警報																																												
	波浪警報																																												
10月23日06時07分	大雨注意報																																												
	雷注意報	解	解	解	解	解	解	解	解	解	解	解	解	解	解	解	解	解	解	解	解	解	解	解	解	解	解																		
	強風注意報																																												
	高潮注意報																																												

:発表 :特別警報から警報 :特別警報から注意報 :警報から注意報 :継続 解:解除 /:対象外 空欄:発表なし
 浸:浸水害 土:土砂災害 土浸:土砂災害、浸水害
 対象:京都府(京都地方気象台発表) 2 / 2

発表日時	京都府(全域)																									
	一次細分区域	南部													北部											
	市町村対象を まとめた地域	京都・亀岡				南丹 ・京丹波		山城中部					山城南部				丹後				舞鶴 ・綾部		福知山			
	京都市	亀岡市	向日市	長岡京市	大山崎町	南丹市	京丹波町	宇治市	城陽市	八幡市	京田辺市	久御山町	井手町	宇治田原町	木津川市	笠置町	和束町	精華町	南山城村	宮津市	京丹後市	伊根町	与謝野町	舞鶴市	綾部市	福知山市
10月23日07時42分	大雨警報	土				土	土												土	土	土	土	土	土	土	土
	洪水警報																									
	波浪警報																									
	大雨注意報											解														
	強風注意報																									
	洪水注意報																				解	解	解	解	解	
10月23日09時09分	大雨警報	土				土	土												土	土	土	土	土	土	土	土
	洪水警報																									
	波浪警報																									
	大雨注意報																									
	強風注意報																									
	洪水注意報																									
10月23日10時31分	大雨警報	土				土	土												土	土	土	土	土	土	土	土
	洪水警報																									
	波浪警報																									
	大雨注意報																									
	強風注意報																									
	洪水注意報																									
10月23日14時35分	洪水警報																				解					
	波浪警報																									
	大雨注意報			解	解																					
	強風注意報																									
	洪水注意報	解	解	解	解	解			解	解	解	解	解	解	解	解	解	解	解	解		解	解			
	波浪警報																									
10月23日16時11分	大雨注意報																									
	強風注意報	解	解	解	解	解	解	解	解	解	解	解	解	解	解	解	解	解	解	解	解	解	解	解	解	解
	洪水注意報																									
	大雨注意報		解			解		解	解	解	解		解		解	解	解	解	解			解				
	波浪注意報																									
	洪水注意報						解	解												解					解	

その後も継続

土砂災害警戒情報発表状況(京都府及び京都地方気象台共同発表)

発表日・時・分	情 報	警戒対象地域
10月 22日18時45分	京都府土砂災害警戒情報 第1号	木津川市木津町* 木津川市加茂町* 笠置町* 南山城村*
10月 22日20時20分	京都府土砂災害警戒情報 第2号	福知山市大江町* 舞鶴市* 綾部市* 宮津市* 京丹後市大宮町* 京丹後市丹後町* 京丹後市弥栄町* 木津川市木津町 木津川市加茂町 笠置町 和束町* 南山城村 与謝野町旧岩滝町*
10月 22日21時15分	京都府土砂災害警戒情報 第3号	京都市右京区* 京都市伏見区* 京都市山科区* 福知山市旧福知山市域* 福知山市三和町* 福知山市夜久野町* 福知山市大江町 舞鶴市 綾部市 宇治市* 宮津市 亀岡市* 城陽市* 八幡市* 京田辺市* 京丹後市大宮町 京丹後市丹後町 京丹後市弥栄町 南丹市美山町* 南丹市園部町* 南丹市八木町* 南丹市日吉町* 木津川市山城町* 木津川市木津町 木津川市加茂町 大山崎町* 井手町* 宇治田原町* 笠置町 和束町 精華町* 南山城村 京丹波町旧丹波町* 京丹波町旧瑞穂町* 京丹波町旧和知町* 与謝野町旧加悦町* 与謝野町旧岩滝町 与謝野町旧野田川町*
10月 22日21時45分	京都府土砂災害警戒情報 第4号	京都市左京区* 京都市東山区* 京都市右京区 京都市伏見区 京都市山科区 京都市西京区* 福知山市旧福知山市域 福知山市三和町 福知山市夜久野町 福知山市大江町 舞鶴市 綾部市 宇治市 宮津市 亀岡市 城陽市 八幡市 京田辺市 京丹後市大宮町 京丹後市丹後町 京丹後市弥栄町 南丹市美山町 南丹市園部町 南丹市八木町 南丹市日吉町 木津川市山城町 木津川市木津町 木津川市加茂町 大山崎町 井手町 宇治田原町 笠置町 和束町 精華町 南山城村 京丹波町旧丹波町 京丹波町旧瑞穂町 京丹波町旧和知町 与謝野町旧加悦町 与謝野町旧岩滝町 与謝野町旧野田川町
10月 22日22時45分	京都府土砂災害警戒情報 第5号	京都市北区* 京都市左京区 京都市東山区 京都市右京区 京都市伏見区 京都市山科区 京都市西京区 福知山市旧福知山市域 福知山市三和町 福知山市夜久野町 福知山市大江町 舞鶴市 綾部市 宇治市 宮津市 亀岡市 城陽市 八幡市 京田辺市 京丹後市峰山町* 京丹後市大宮町 京丹後市網野町* 京丹後市丹後町 京丹後市弥栄町 京丹後市久美浜町* 南丹市美山町 南丹市園部町 南丹市八木町 南丹市日吉町 木津川市山城町 木津川市木津町 木津川市加茂町 大山崎町 井手町 宇治田原町 笠置町 和束町 精華町 南山城村 京丹波町旧丹波町 京丹波町旧瑞穂町 京丹波町旧和知町 与謝野町旧加悦町 与謝野町旧岩滝町 与謝野町旧野田川町

発表日・時・分	情 報	警戒対象地域
10月 23日00時35分	京都府土砂災害警戒情報 第6号	京都市北区 京都市左京区 京都市東山区 京都市右京区 京都市伏見区 京都市山科区 京都市西京区 福知山市旧福知山市域 福知山市三和町 福知山市夜久野町 福知山市大江町 舞鶴市 綾部市 宇治市 宮津市 亀岡市 城陽市 八幡市 京田辺市 京丹後市峰山町 京丹後市大宮町 京丹後市網野町 京丹後市丹後町 京丹後市弥栄町 京丹後市久美浜町 南丹市美山町 南丹市園部町 南丹市八木町 南丹市日吉町 木津川市山城町 木津川市木津町 木津川市加茂町 大山崎町 井手町 宇治田原町 笠置町 和束町 精華町 南山城村 京丹波町旧丹波町 京丹波町旧瑞穂町 京丹波町旧和知町 伊根町* 与謝野町旧加悦町 与謝野町旧岩滝町 与謝野町旧野田川町
10月 23日05時10分	京都府土砂災害警戒情報 第7号	京都市左京区 京都市右京区 福知山市旧福知山市域 福知山市三和町 福知山市夜久野町 福知山市大江町 舞鶴市 綾部市 宮津市 京丹後市峰山町 京丹後市大宮町 京丹後市網野町 京丹後市丹後町 京丹後市弥栄町 京丹後市久美浜町 南丹市美山町 南丹市園部町 南丹市八木町 南丹市日吉町 南山城村 京丹波町旧丹波町 京丹波町旧瑞穂町 京丹波町旧和知町 伊根町 与謝野町旧加悦町 与謝野町旧岩滝町 与謝野町旧野田川町
10月 23日09時50分	京都府土砂災害警戒情報 第8号	京都市左京区 京都市右京区 舞鶴市 綾部市 宮津市 京丹後市大宮町 京丹後市丹後町 京丹後市弥栄町 南丹市美山町 南丹市日吉町 与謝野町旧岩滝町
10月 23日12時15分	京都府土砂災害警戒情報 第9号	京都市左京区 南丹市美山町
10月 23日14時10分	京都府土砂災害警戒情報 第10号	解除

*印は、新たに警戒対象となった市町村を示します。

指定河川洪水予報

由良川中流(福知山河川国道事務所と京都地方気象台の共同発表)

発表日・時・分	情 報
10月 22日18時40分	由良川中流氾濫注意情報 第1号
10月 22日20時55分	由良川中流氾濫警戒情報 第2号
10月 22日22時25分	由良川中流氾濫危険情報 第3号
10月 23日09時50分	由良川中流氾濫警戒情報 第4号
10月 23日13時55分	由良川中流氾濫注意情報(警戒情報解除) 第5号
10月 23日20時15分	由良川中流氾濫注意情報解除 第6号

指定河川洪水予報

由良川下流(福知山河川国道事務所と京都地方気象台の共同発表)

発表日・時・分	情 報
10月 22日20時10分	由良川下流氾濫注意情報 第1号
10月 22日22時05分	由良川下流氾濫警戒情報 第2号
10月 22日23時45分	由良川下流氾濫危険情報 第3号
10月 23日11時25分	由良川下流氾濫警戒情報 第4号
10月 23日15時05分	由良川下流氾濫注意情報(警戒情報解除) 第5号
10月 23日18時30分	由良川下流氾濫注意情報解除 第6号

指定河川洪水予報

淀川水系 桂川中流・園部川(京都府南丹土木事務所と京都地方気象台の共同発表)

発表日・時・分	情 報
10月 22日18時45分	淀川水系 桂川中流・園部川氾濫注意情報 第1号
10月 22日19時10分	淀川水系 桂川中流・園部川氾濫警戒情報 第2号
10月 22日21時30分	淀川水系 桂川中流・園部川氾濫危険情報 第3号
10月 23日04時50分	淀川水系 桂川中流・園部川氾濫警戒情報 第4号
10月 23日08時00分	淀川水系 桂川中流・園部川氾濫注意情報解除 第5号

○気象情報発表状況

発表日・時・分	情 報
10月 20日17時04分	平成29年 台風第21号に関する京都府気象情報 第1号
10月 21日06時08分	平成29年 台風第21号に関する京都府気象情報 第2号
10月 21日17時06分	平成29年 台風第21号に関する京都府気象情報 第3号
10月 22日06時14分	平成29年 台風第21号に関する京都府気象情報 第4号
10月 22日17時09分	平成29年 台風第21号に関する京都府気象情報 第5号
10月 22日19時16分	平成29年 台風第21号に関する京都府気象情報 第6号
10月 22日21時11分	京都府竜巻注意情報 第1号
10月 22日22時37分	平成29年 台風第21号に関する京都府気象情報 第7号
10月 23日00時29分	京都府竜巻注意情報 第2号
10月 23日01時42分	京都府竜巻注意情報 第3号
10月 23日01時50分	平成29年 台風第21号に関する京都府気象情報 第8号
10月 23日03時11分	平成29年 台風第21号に関する京都府気象情報 第9号
10月 23日03時31分	京都府竜巻注意情報 第4号
10月 23日06時25分	平成29年 台風第21号に関する京都府気象情報 第10号
10月 23日08時27分	平成29年 台風第21号に関する京都府気象情報 第11号
10月 23日15時16分	平成29年 台風第21号に関する京都府気象情報 第12号
10月 23日16時42分	平成29年 台風第21号に関する京都府気象情報 第13号

京都地方気象台が執った措置(10月21日14時～23日09時)

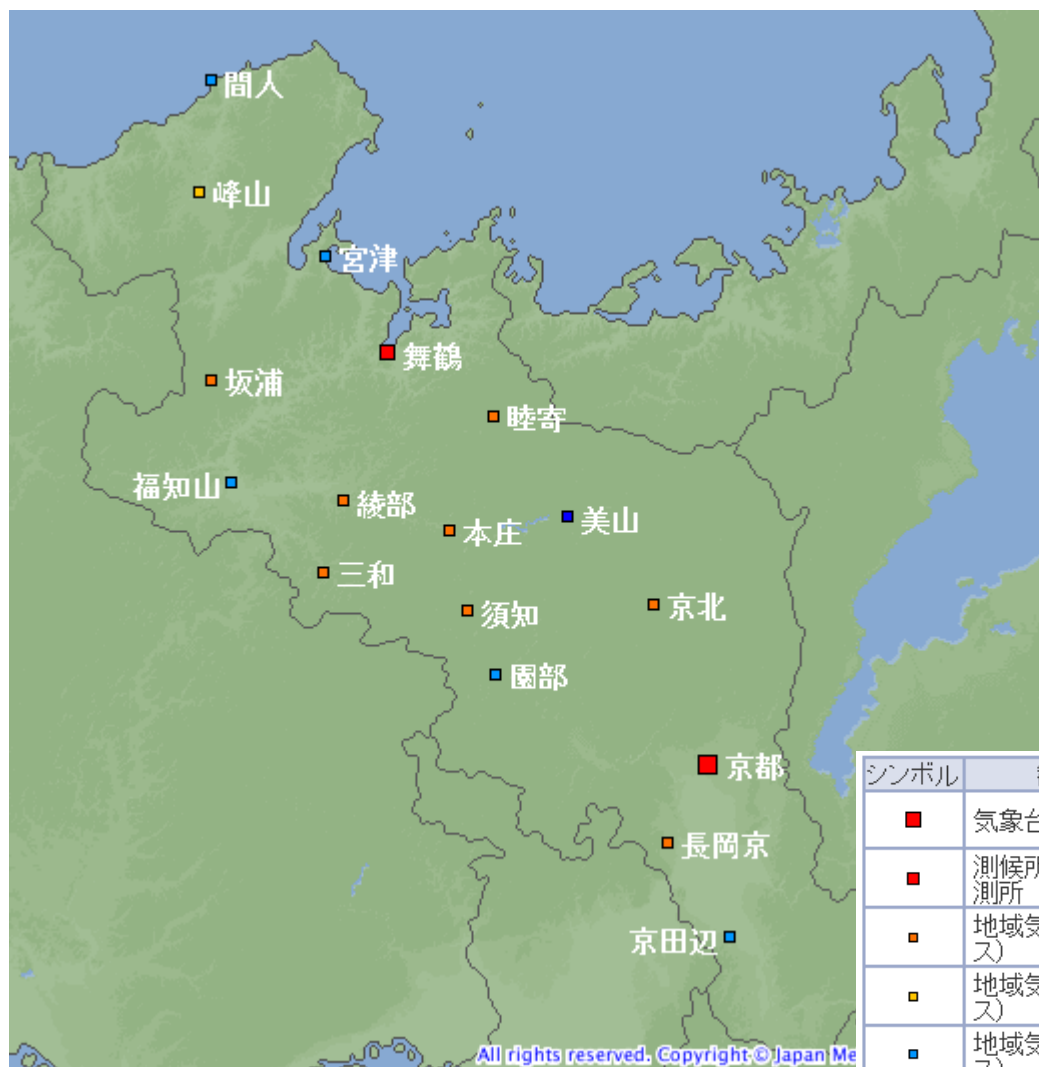
説明会等実施状況

実施日時	実施場所	対象機関	説明内容
10月21日14時00分	京都地方気象台	国の機関、報道機関、公共機関	台風第21号の 今後の見通し 等を説明
10月21日15時00分	京都府庁	京都府、市町村、関係機関	
10月22日16時00分	京都府庁	京都府台風警戒連絡会議	

京都府・市町村への支援状況

実施日	支援状況
10月22日、23日	台風第21号の関係資料を京都府、国の機関、市町村、公共機関へ提供 気象台からホットラインによる支援(今後の見通しなどを解説):京都府、綾部市、井手町、伊根町、宇治市、宇治田原町、大山崎町、笠置町、亀岡市、木津川市、京田辺市、京丹後市、京丹波町、京都市、城陽市、南丹市、福知山市、舞鶴市、南山城村、宮津市、向日市、八幡市、与謝野町、和束町

観測施設の配置図



シンボル	観測所の種類	観測要素
■	気象台	気温・降水量・風向風速・日照時間・積雪深・湿度・気圧
■	測候所・特別地域気象観測所	気温・降水量・風向風速・日照時間・積雪深・湿度・気圧
■	地域気象観測所(アメダス)	降水量
■	地域気象観測所(アメダス)	降水量・積雪深
■	地域気象観測所(アメダス)	気温・降水量・風向風速・日照時間
■	地域気象観測所(アメダス)	気温・降水量・風向風速・日照時間・積雪深