

平成29年10月20日から23日にかけての 台風第21号と前線による大雨と暴風について (滋賀県の気象速報)

この資料は速報として取り急ぎまとめたものです。そのため、後日内容の一部訂正や追加をすることがあります。

概要

台風第21号は、超大型で非常に強い勢力を保ったまま近畿地方に接近した。滋賀県では、22日朝に強風域に入り、22日夜のはじめ頃から23日未明にかけて暴風域に入った。

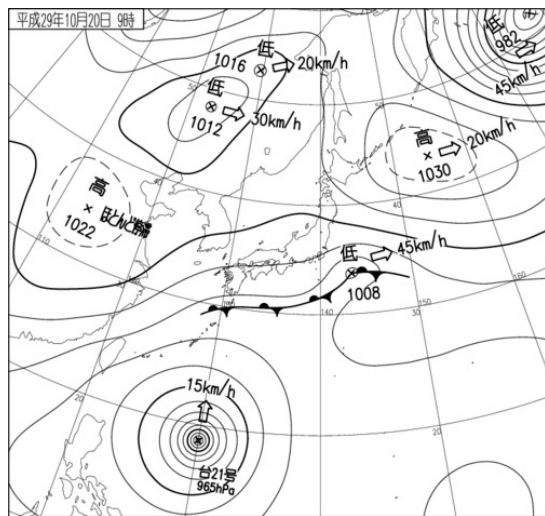
この台風の影響で、20日12時から23日12時までの降水量は、高島市朽木平良で373.5ミリ、甲賀市土山で270.5ミリを観測した。また、東近江市桜川東と長浜市唐国では、22日の日降水量が観測史上1位の値を更新した。

風については、大津市南小松で北北東の風44.2m/s(23日00時31分)の最大瞬間風速、北西の風19.6 m/s(22日23時58分)の最大風速(日最大風速の観測史上1位を更新)を観測した。また、高島市今津、甲賀市信楽でも日最大風速の観測史上1位の値を更新した。

この大雨と暴風により、米原市で床上浸水1棟、長浜市と甲賀市で床下浸水2棟、大津市で家屋の半壊1棟の被害があった。
【23日16時00分現在:滋賀県調べ】

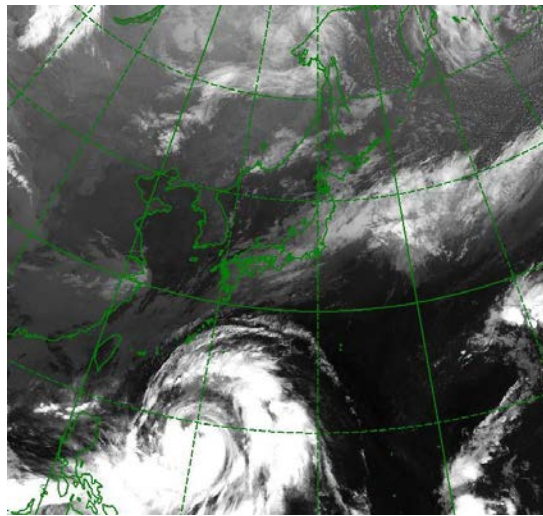
地上天気図、気象衛星赤外画像

地上天気図

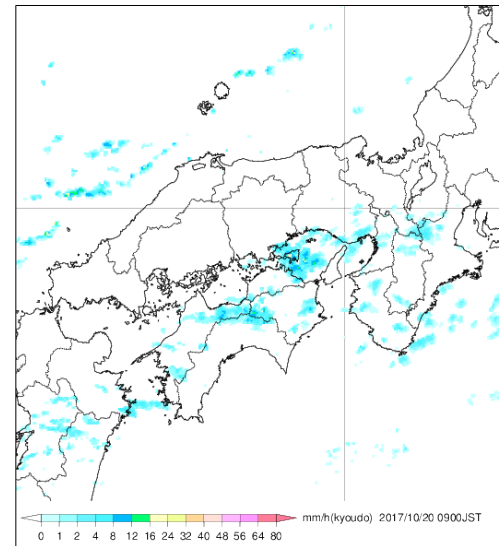


気象衛星赤外画像

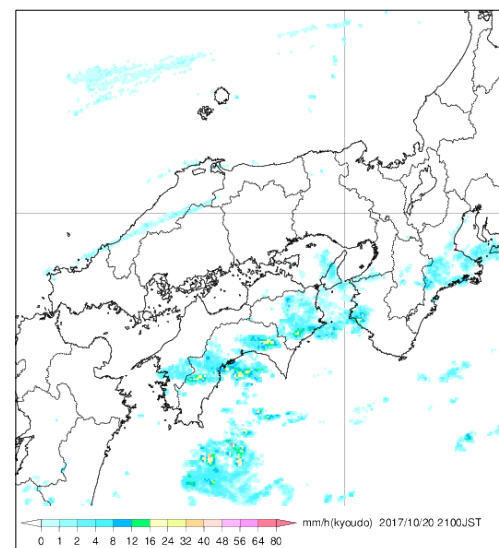
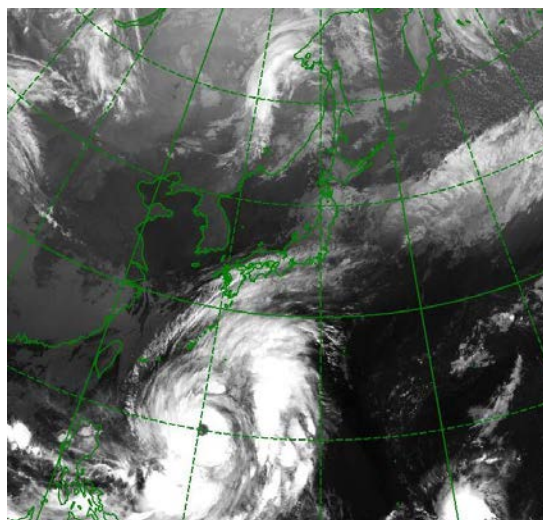
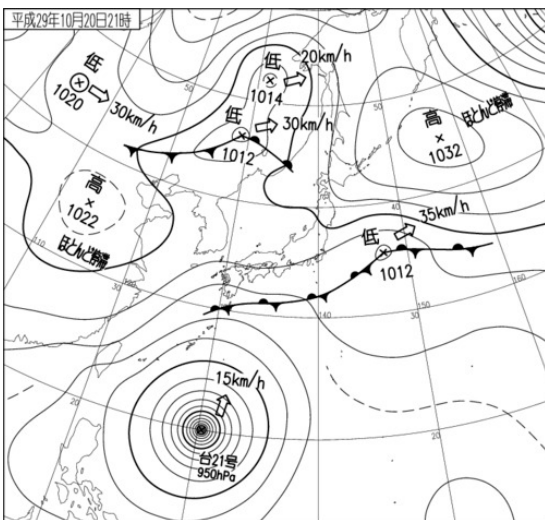
10月20日09時



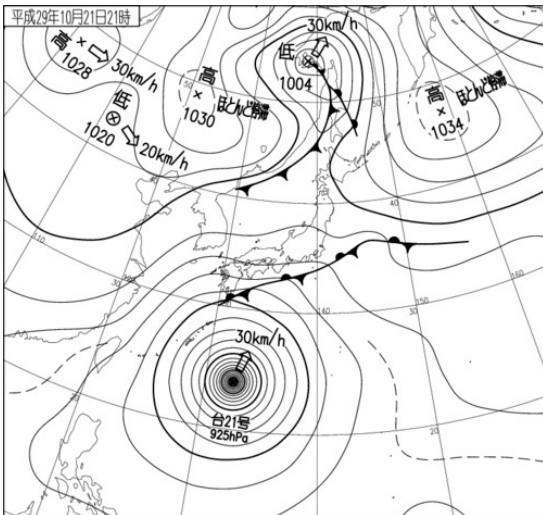
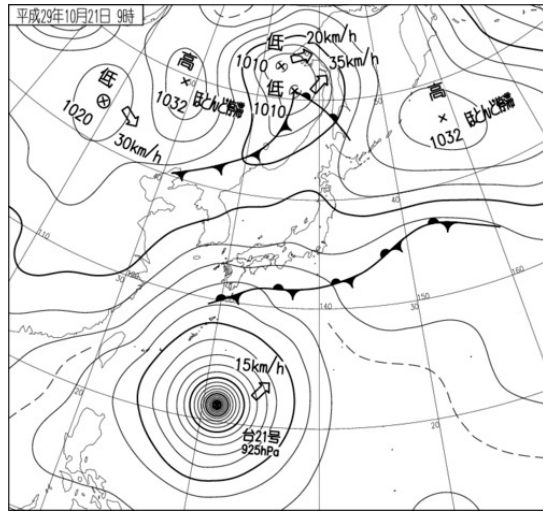
レーダー画像



21時

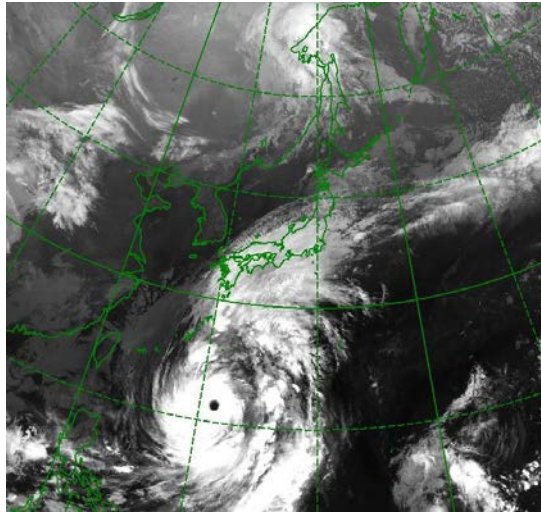


地上天気図

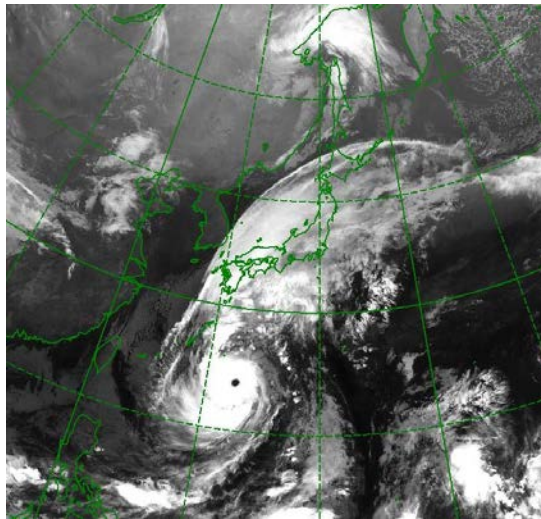


気象衛星赤外面像

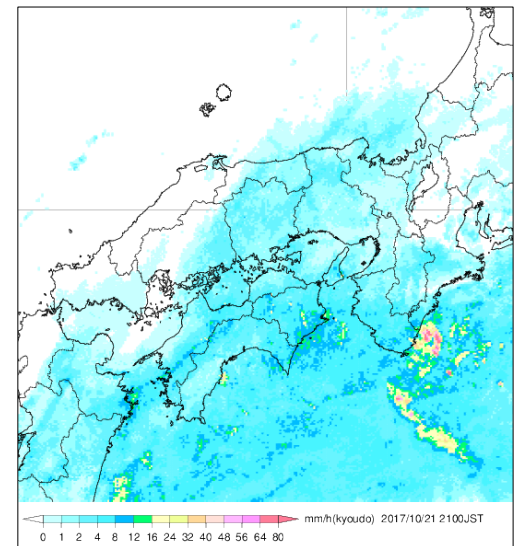
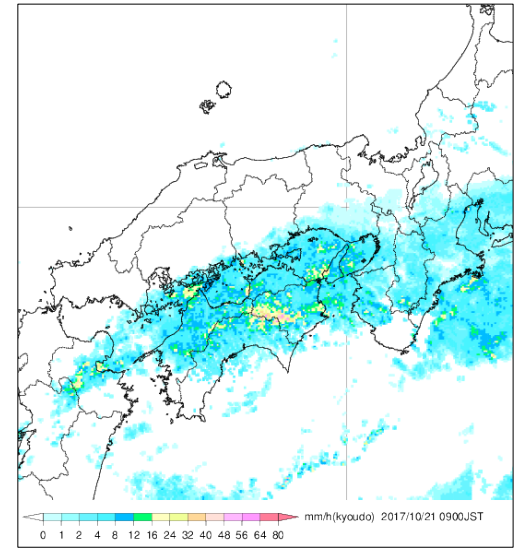
21日09時



21時



レーダー画像

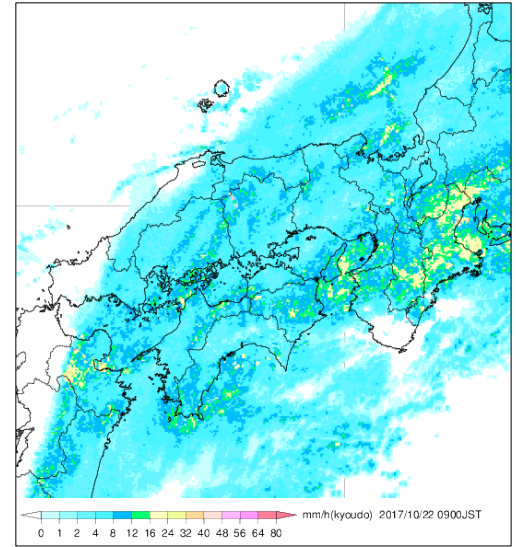
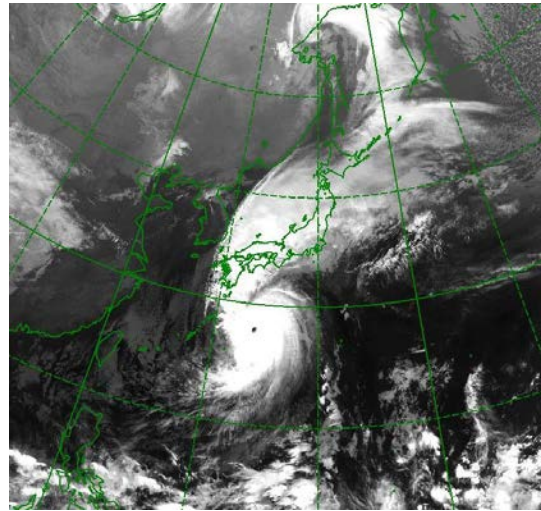
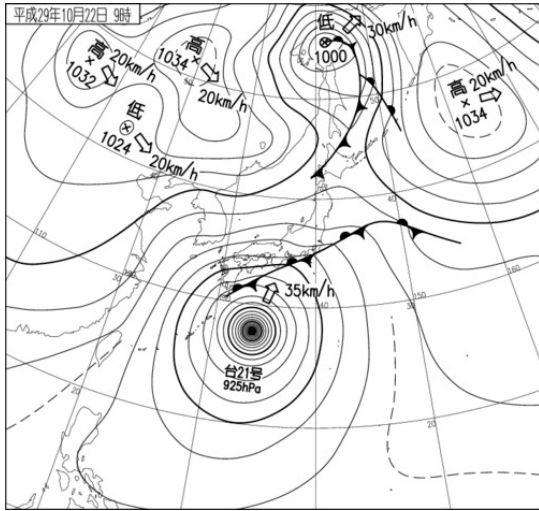


地上天気図

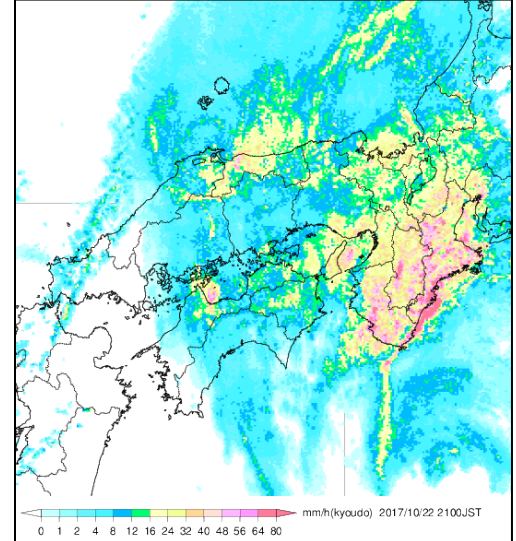
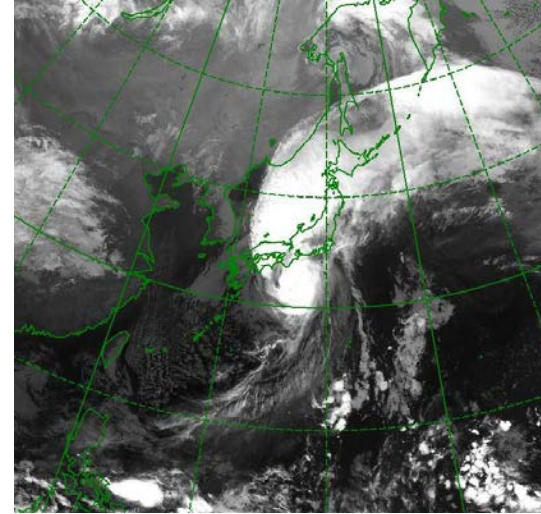
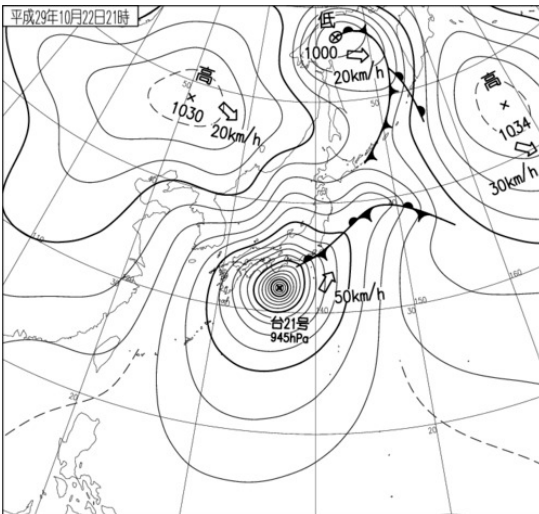
気象衛星赤外面像

レーダー画像

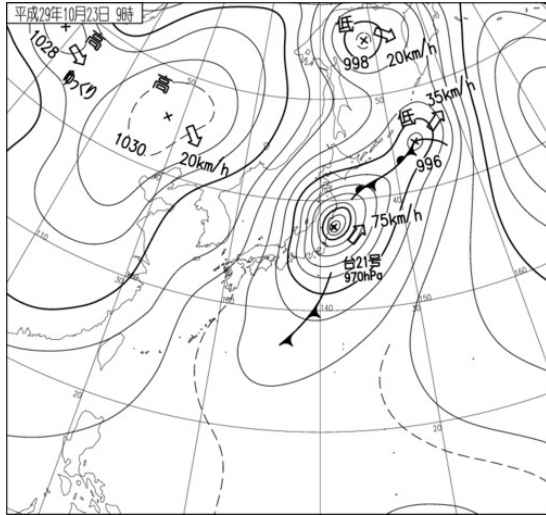
22日09時



21時

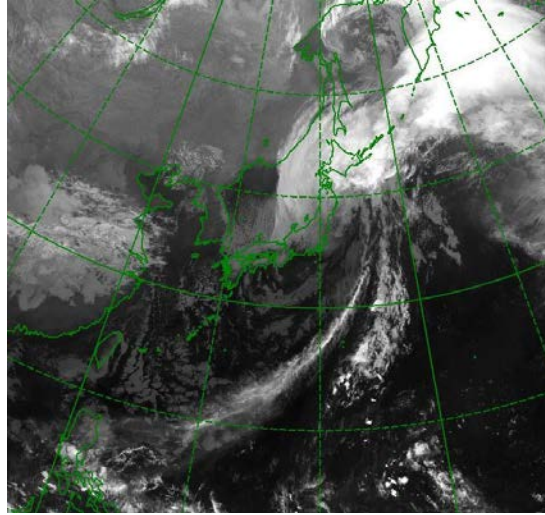


地上天気図

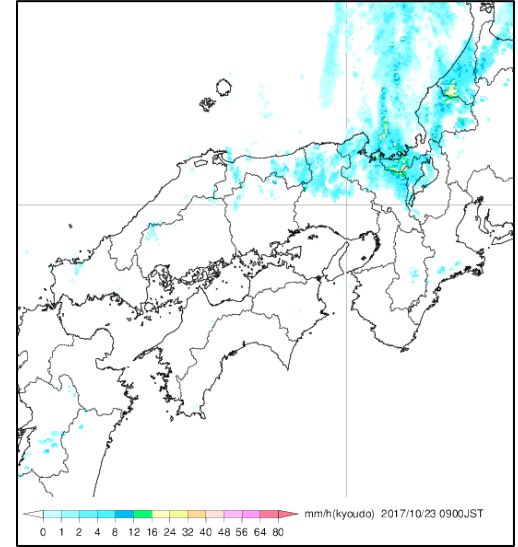


気象衛星赤外面像

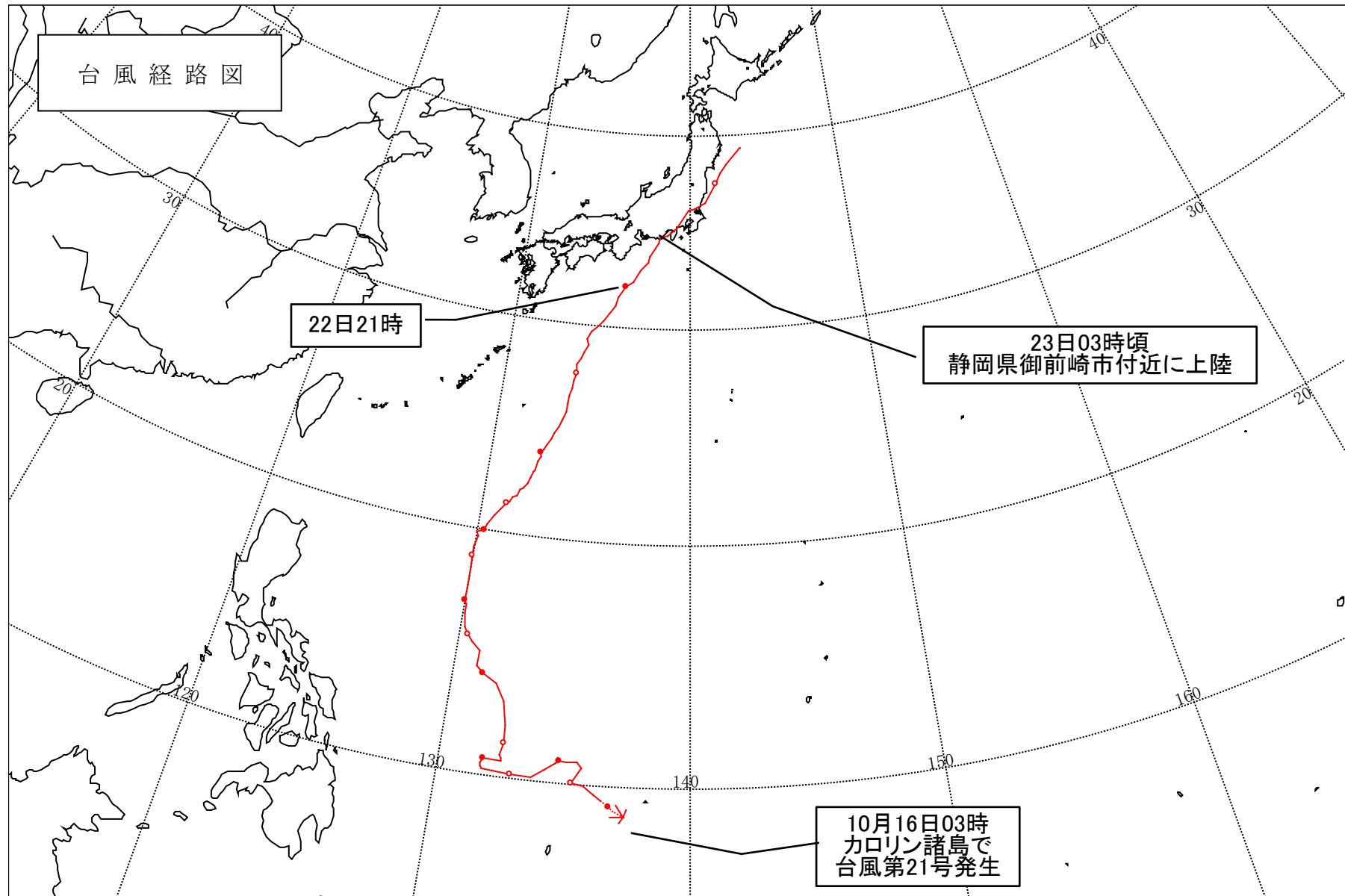
23日09時



レーダー画像

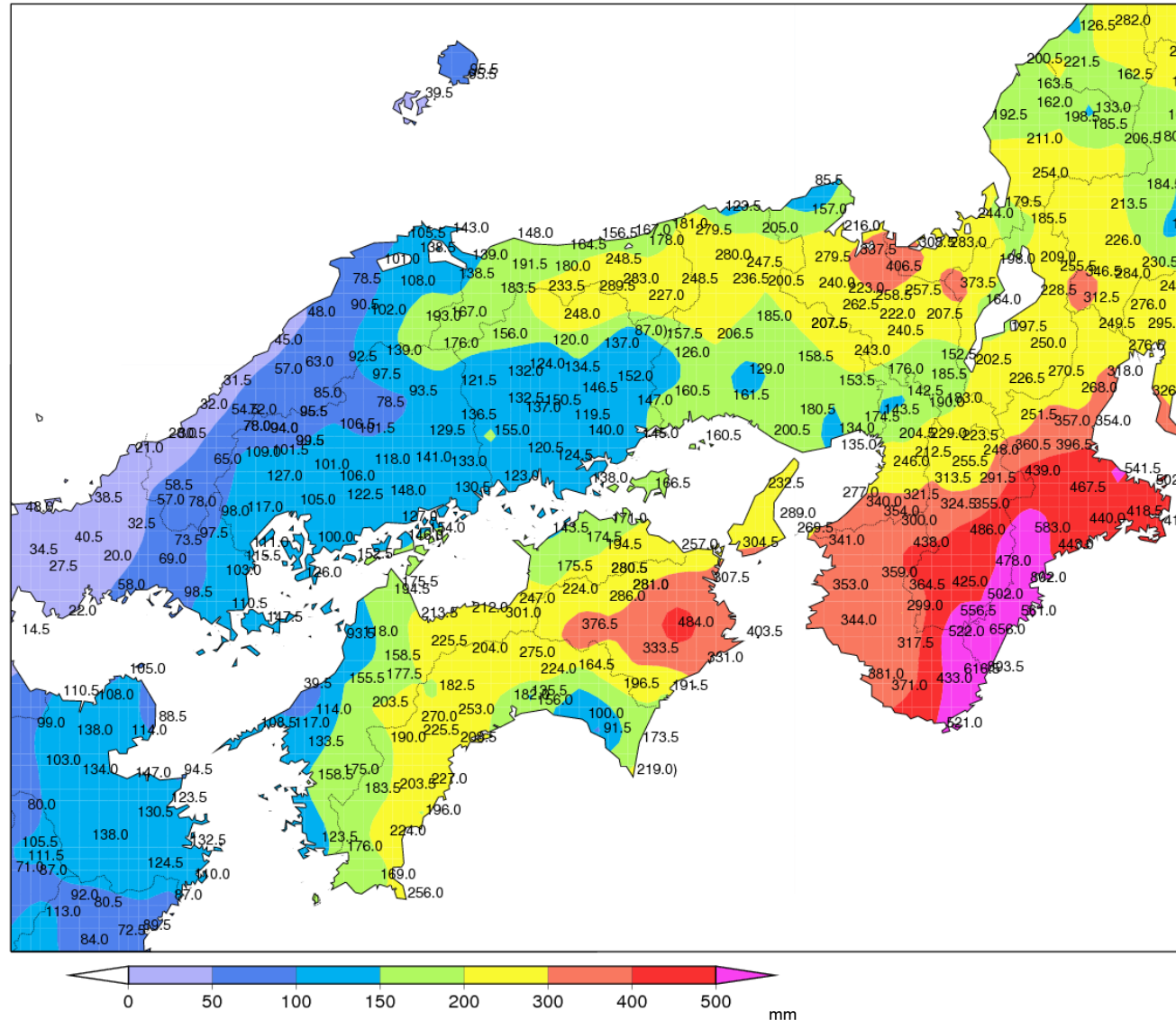


台風経路図



雨の状況

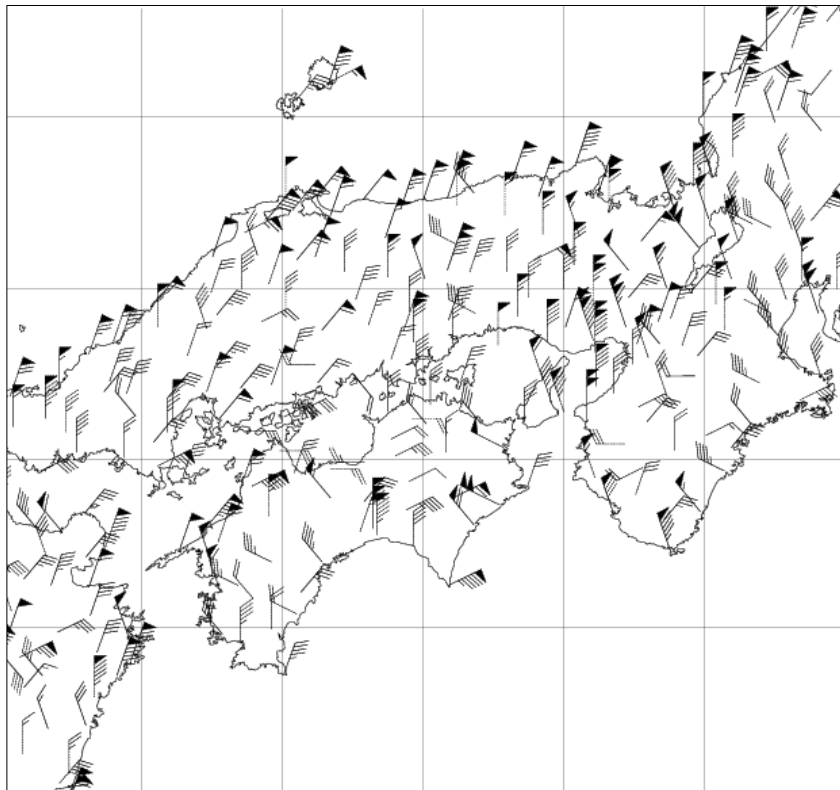
○アメダス期間降水量(10月20日12時～23日12時)



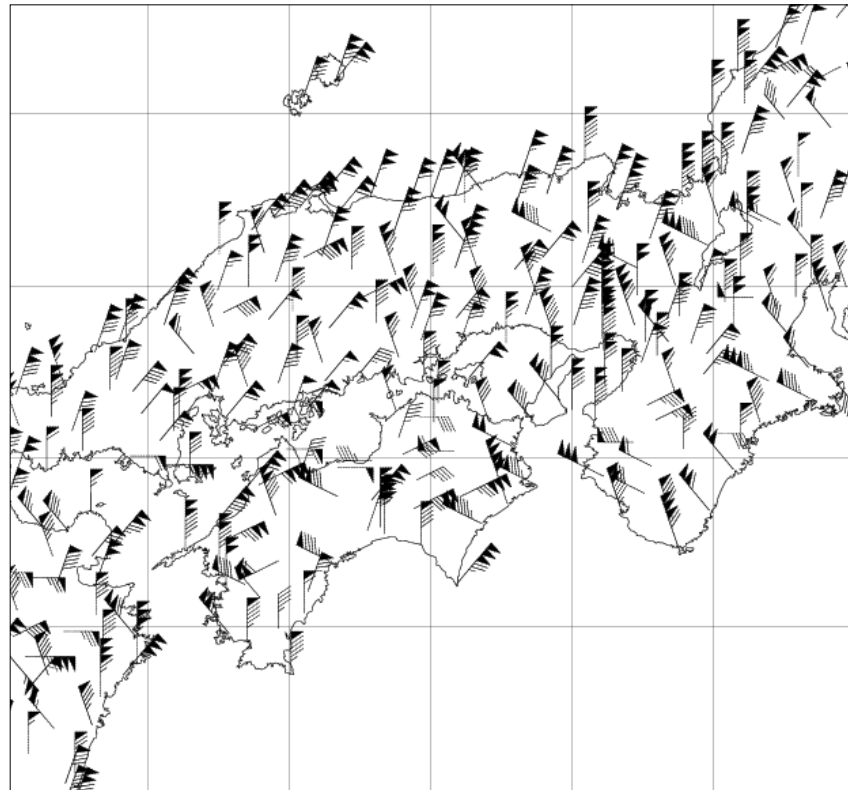
○は期間内に許容範囲内の欠測があることを示す(準正常値)
□は期間内に許容範囲を超える欠測があることを示す(資料不足値)

風の状況

○アメダス期間最大風速・風向(10月20日00時～23日12時)



○アメダス期間最大瞬間風速・風向(10月20日00時～23日12時)



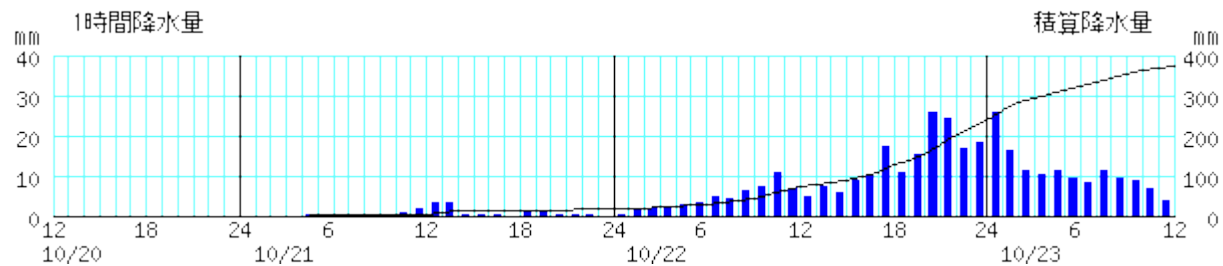
※期間中、同じ値の最大風速・最大瞬間風速を観測した地点については、複数の矢羽根が描画されている。
※奈義(岡山県)の最大風速・風向及び最大瞬間風速・風向は、期間内に許容範囲内の欠測がある。(準正常値)

┌ = 1m/s
┌ = 2m/s
┌ = 10m/s

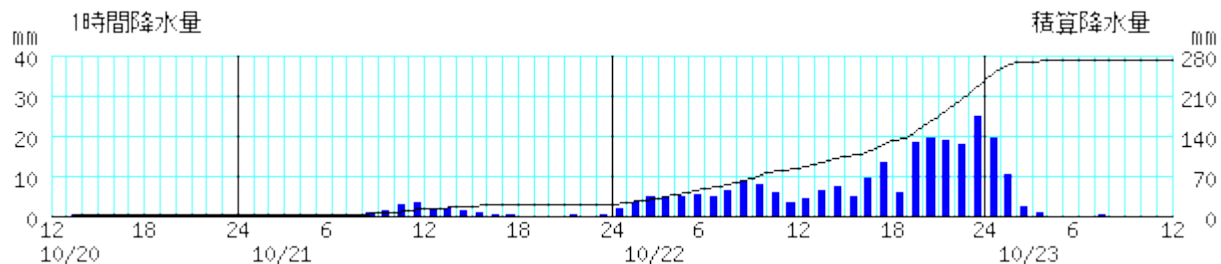
アメダス時系列グラフ

○降水量(10月20日12時～23日12時)

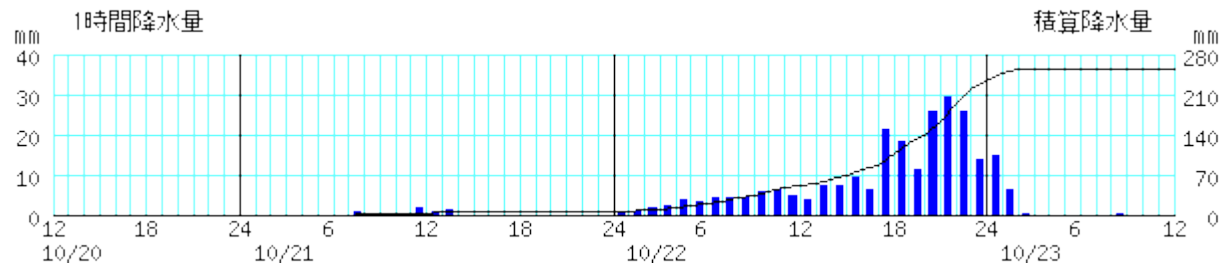
朽木平良



土山



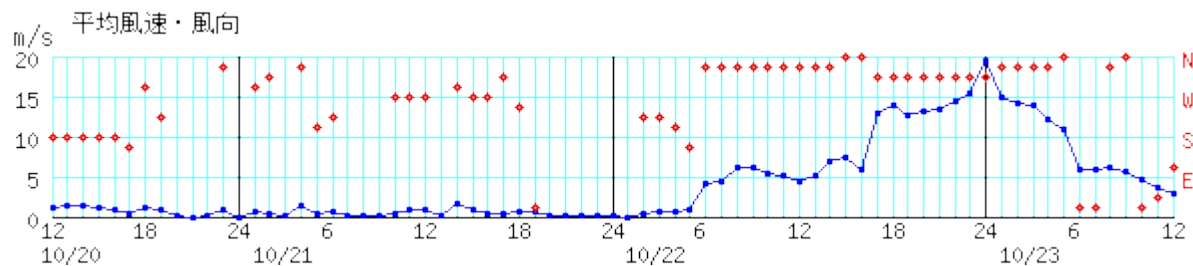
米原



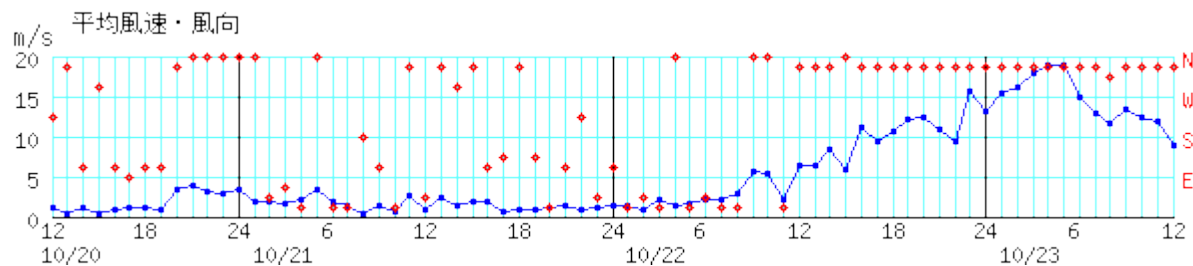
※棒グラフは1時間降水量(左軸)、折れ線グラフは積算降水量(右軸)を示す。
横軸は時刻を示す。

○風向・風速(10月20日12時～23日12時)

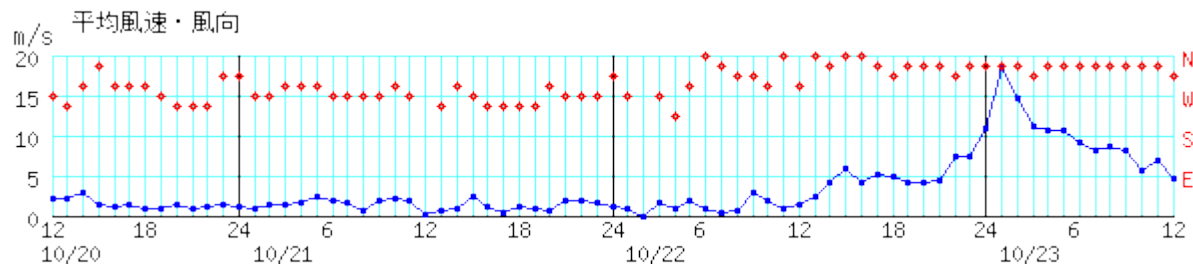
南小松



彦根



今津



※青線は風速(左軸)、赤丸は風向(右軸)を示す。
横軸は時刻を示す。

極値更新表

○日降水量が10月として1位を更新した地点(地上気象観測所)

市町村名	地点名(ヨミ)	値(mm)	起日	統計開始年
彦根市	彦根(ヒコネ)	200.0	10月22日	1893年

○日降水量が10月として1位を更新した地点(アメダス観測所:統計期間10年以上)

市町村名	地点名	値(mm)	起日	統計開始年
長浜市	柳ヶ瀬(ヤナガセ)	142.0	10月22日	1976年
高島市	今津(イマヅ)	148.5	10月22日	1976年
長浜市	長浜(ナガハマ) ※	187.5	10月22日	1976年
高島市	朽木平良(クツキヘラ)	222.5	10月22日	2006年
米原市	米原(マイハラ)	227.0	10月22日	2001年
近江八幡市	近江八幡(オウミハチマン)	165.5	10月22日	1976年
東近江市	東近江(ヒガシオウミ) ※	217.5	10月22日	1976年
大津市	大津(オオツ)	170.0	10月22日	1978年
甲賀市	信楽(シガラキ)	176.0	10月22日	1976年
甲賀市	土山(ツチヤマ)	216.0	10月22日	1976年

○日最大1時間降水量が10月として1位を更新した地点(アメダス観測所:統計期間10年以上)

市町村名	地点名	値(mm)	起日	統計開始年
米原市	米原(マイハラ)	31.5	10月22日	2001年

○日最大風速が10月として1位を更新した地点(アメダス観測所:統計期間10年以上)

市町村名	地点名	値(m/s)	風向	起日	統計開始年
高島市	今津(イマヅ)※	19.2	北北西	10月23日	1978年
大津市	南小松(ナミコマツ)※	19.6	北西	10月22日	1978年
甲賀市	信楽(シガラキ)※	14.4	北	10月23日	1978年

※年間を通じての1位も更新した。

観測表

○期間降水量(10月20日12時～23日12時、多い方から5地点)

市町村名	地点名	値(mm)
高島市	朽木平良(クツキヘラ)	373.5
甲賀市	土山(ツチャマ)	270.5
米原市	米原(マイハラ)	255.5
東近江市	東近江(ヒガシオウミ)	250.0
彦根市	彦根(ヒコネ)	228.5

○期間最大1時間降水量(10月20日12時～23日12時、多い方から5地点)

市町村名	地点名	値(mm)	起時
米原市	米原(マイハラ)	31.5	10月22日 22時14分
長浜市	長浜(ナガハマ)	29.0	10月22日 21時25分
高島市	朽木平良(クツキヘラ)	27.5	10月22日 21時25分
甲賀市	土山(ツチャマ)	27.5	10月23日 00時26分
彦根市	彦根(ヒコネ)	26.5	10月22日 22時08分

○期間最大風速(10月20日～23日、強い方から5地点)

市町村名	地点名	値(m/s)	風向	起時
大津市	南小松(ミナミコマツ)	19.6	北西	10月22日 23時58分
彦根市	彦根(ヒコネ)	19.6	北北西	10月23日 05時23分
高島市	今津(イマツ)	19.2	北北西	10月23日 00時58分
甲賀市	信楽(シガラキ)	14.4	北	10月23日 03時19分
東近江市	東近江(ヒガシオウミ)	14.2	北西	10月23日 02時05分

○期間最大瞬間風速(10月20日～23日、強い方から5地点)

市町村名	地点名	値(m/s)	風向	起時
大津市	南小松(ミナミコマツ)	44.2	北北東	10月23日 00時31分
高島市	今津(イマツ)	34.4	北	10月23日 01時20分
彦根市	彦根(ヒコネ)	30.3	北北西	10月23日 02時58分
東近江市	東近江(ヒガシオウミ)	29.4	北北西	10月23日 01時23分
甲賀市	信楽(シガラキ)	26.7	北	10月23日 03時10分

彦根地方气象台が発表した情報(10月20日12時～23日24時)

○注意報警報発表状況

●:発表 ◇:特別警報から警報 ▽:特別警報から注意報 ▼:警報から注意報 ○:継続 解:解除
 浸:浸水害 土:土砂災害 土浸:土砂災害、浸水害 斜体字:発表 下線:特別警報から警報

発表時刻	警報・注意報	長浜市	米原市	高島市	大津市北部	大津市南部	草津市	守山市	栗東市	野洲市	近江八幡市	東近江市	日野町	竜王町	彦根市	愛荘町	豊郷町	甲良町	多賀町	甲賀市	湖南市	
2017/10/21 16:24	大雨注意報					●	●	●	●	●	●	●	●	●	●	●	●	●	●	●	●	●
	強風注意報	●	●	●	●	●	●	●	●	●	●	●	●	●	●	●	●	●	●	●	●	●
2017/10/21 22:16	大雨警報					土	土		土	土	土	土	土	土	土	土		土	土	土	土	
	大雨注意報	●	●	●	●			○									○					
2017/10/22 10:17	強風注意報	○	○	○	○	○	○	○	○	○	○	○	○	○	○	○	○	○	○	○	○	○
	大雨警報	土	土	土	土	土	土		土	土	土	土	土	土	土	土		土	土	土	土	
	大雨注意報							○									○					
	雷注意報	●	●	●	●	●	●	●	●	●	●	●	●	●	●	●	●	●	●	●	●	●
2017/10/22 16:11	強風注意報	○	○	○	○	○	○	○	○	○	○	○	○	○	○	○	○	○	○	○	○	○
	洪水注意報	●	●	●	●	●	●	●	●	●	●	●	●	●	●	●					●	●
	大雨警報	土浸	土浸	土	土	土浸	土浸	浸	土浸	土浸	土浸	土浸	土	土	土浸	土浸	浸	土	土	土浸	土浸	
	洪水警報	●	●	●											●	●				●	●	
	暴風警報	●	●	●	●	●	●	●	●	●	●	●	●	●	●	●	●	●	●	●	●	●
2017/10/22 18:46	雷注意報	○	○	○	○	○	○	○	○	○	○	○	○	○	○	○	○	○	○	○	○	○
	洪水注意報		○		○	○	○	○	○	○	○	○	○	○			●	●	●			○
	大雨警報	土浸	土浸	土	土	土浸	土浸	浸	土浸	土浸	土浸	土浸	土	土	土浸	土浸	浸	土	土	土浸	土浸	
	洪水警報	○	●	○	●	●	●	●	●	●	●	●	●	●	○	○	●	●	●	○	●	●
	暴風警報	○	○	○	○	○	○	○	○	○	○	○	○	○	○	○	○	○	○	○	○	○
	雷注意報	○	○	○	○	○	○	○	○	○	○	○	○	○	○	○	○	○	○	○	○	○

発表時刻	警報・注意報	長	米	高	大	大	草	守	栗	野	近	東	日	竜	彦	愛	豊	甲	多	甲	湖	
		浜	原	島	津	津	津	山	東	洲	江	近	野	王	根	荘	郷	良	賀	賀	南	
		市	市	市	市	市	市	市	市	市	市	市	町	町	市	町	町	町	町	市	市	
2017/10/23 4:28	大雨警報	土	土	土	土	土	土		土	土	土	土	土	土	土	土		土	土	土	土	
	洪水警報	○	○	○	○	○				○	○	○	○	○	○	○	○	○	○	○	○	○
	暴雨警報	○	○	○	○	○	○	○	○	○	○	○	○	○	○	○	○	○	○	○	○	○
	大雨注意報							▼									▼					
	雷注意報	解	解	解	解	解	解	解	解	解	解	解	解	解	解	解	解	解	解	解	解	解
	洪水注意報						▼	▼	▼													
2017/10/23 8:09	大雨警報	土	土	土	土	土	土		土	土	土	土			土					土	土	土
	洪水警報	○	○	○	解								解	解	○	解	解	解	○		解	
	大雨注意報							解					▼	▼		▼	解	▼				
	強風注意報	▼	▼	▼	▼	▼	▼	▼	▼	▼	▼	▼	▼	▼	▼	▼	▼	▼	▼	▼	▼	▼
	洪水注意報					▼	解	○	解	▼	▼	▼									▼	
2017/10/23 12:15	大雨警報	土		土	土	土															土	
	大雨注意報		▼				▼		▼	▼	▼	▼	○	○	▼	○		○	▼		▼	▼
	強風注意報	○	○	○	○	○	○	○	○	○	○	○	○	○	○	○	○	○	○	○	○	○
	洪水注意報	▼	▼	▼		解		解		解	解	解			▼					▼	解	
2017/10/23 16:15	大雨警報	土		土																		
	大雨注意報		解		▼	▼	解		解	解	解	解	解	解	解	解		解	解	▼	解	
	強風注意報	○	○	○	○	○	○	○	解	○	○	○	解	解	○	解	解	解	解	解	解	解
	洪水注意報	○	○	○											解					解		
2017/10/23 19:33	大雨注意報	▼		▼	解	解															解	
	強風注意報	解	解	解	解	解	解	解		解	解	解			解							
	洪水注意報	解	解	○																		
2017/10/23 23:13	大雨注意報	解		解																		
	洪水注意報			解																		

○気象情報

発表日時		情報名及び番号
10月20日	17時15分	平成29年 台風第21号に関する滋賀県気象情報 第1号
10月21日	06時05分	平成29年 台風第21号に関する滋賀県気象情報 第2号
	16時55分	平成29年 台風第21号に関する滋賀県気象情報 第3号
10月22日	05時42分	平成29年 台風第21号に関する滋賀県気象情報 第4号
	17時08分	平成29年 台風第21号に関する滋賀県気象情報 第5号
	23時47分	平成29年 台風第21号に関する滋賀県気象情報 第6号
10月23日	03時18分	平成29年 台風第21号に関する滋賀県気象情報 第7号
	06時10分	平成29年 台風第21号に関する滋賀県気象情報 第8号
	11時48分	平成29年 台風第21号に関する滋賀県気象情報 第9号
	16時30分	平成29年 台風第21号に関する滋賀県気象情報 第10号
	20時02分	大雨に関する滋賀県気象情報 第1号

○土砂災害警戒情報
(滋賀県と共同発表)

発表日時		情報名及び番号	警戒対象地域(*は、新たに警戒対象となった市町村)
10月22日	19時15分	滋賀県土砂災害警戒情報 第1号	多賀町*
	20時15分	滋賀県土砂災害警戒情報 第2号	甲賀市* 日野町* 多賀町
	20時30分	滋賀県土砂災害警戒情報 第3号	彦根市* 甲賀市 米原市* 日野町 多賀町
	21時10分	滋賀県土砂災害警戒情報 第4号	彦根市 長浜市* 甲賀市 高島市* 東近江市* 米原市 日野町 竜王町* 愛荘町* 甲良町* 多賀町
	22時00分	滋賀県土砂災害警戒情報 第5号	彦根市 長浜市 近江八幡市* 甲賀市 高島市 東近江市 米原市 日野町 竜王町 愛荘町 甲良町 多賀町
	22時40分	滋賀県土砂災害警戒情報 第6号	大津市北部* 彦根市 長浜市 近江八幡市 甲賀市 高島市 東近江市 米原市 日野町 竜王町 愛荘町 甲良町 多賀町
	23時50分	滋賀県土砂災害警戒情報 第7号	大津市北部 彦根市 長浜市 近江八幡市 甲賀市 湖南市* 高島市 東近江市 米原市 日野町 竜王町 愛荘町 甲良町 多賀町
10月23日	04時00分	滋賀県土砂災害警戒情報 第8号	大津市北部 彦根市 長浜市 甲賀市 高島市 東近江市 米原市 日野町 愛荘町 甲良町 多賀町
	04時45分	滋賀県土砂災害警戒情報 第9号	大津市北部 彦根市 長浜市 高島市 米原市 多賀町
	05時30分	滋賀県土砂災害警戒情報 第10号	長浜市 高島市 多賀町
	06時40分	滋賀県土砂災害警戒情報 第11号	高島市
	12時45分	滋賀県土砂災害警戒情報 第12号	(全解除)

○指定河川洪水予報

淀川水系日野川(滋賀県と共同発表)

発表日時		号数	種類
10月22日	19時25分	第1号	氾濫注意情報
	20時20分	第2号	氾濫警戒情報
	21時50分	第3号	氾濫危険情報
10月23日	05時50分	第4号	氾濫警戒情報
	06時35分	第5号	氾濫注意情報(警戒情報解除)
	07時50分	第6号	氾濫注意情報解除

○指定河川洪水予報

淀川水系姉川(滋賀県と共同発表)

発表日時		号数	種類
10月22日	20時55分	第1号	氾濫注意情報
	22時20分	第2号	氾濫警戒情報
	23時20分	第3号	氾濫危険情報
10月23日	08時45分	第4号	氾濫警戒情報
	12時05分	第5号	氾濫注意情報(警戒情報解除)
	17時00分	第6号	氾濫注意情報解除

○指定河川洪水予報

淀川水系杣川(滋賀県と共同発表)

発表日時		号数	種類
10月22日	21時35分	第1号	氾濫注意情報
	22時40分	第2号	氾濫警戒情報
10月23日	01時20分	第3号	氾濫危険情報
	03時35分	第4号	氾濫警戒情報
	03時50分	第5号	氾濫注意情報(警戒情報解除)
	05時00分	第6号	氾濫注意情報解除

○指定河川洪水予報

淀川水系野洲川上流(滋賀県と共同発表)

発表日時		号数	種類
10月22日	22時15分	第1号	氾濫注意情報
10月23日	06時00分	第2号	氾濫注意情報解除

○指定河川洪水予報

淀川水系高時川(滋賀県と共同発表)

発表日時		号数	種類
10月22日	22時50分	第1号	氾濫注意情報
	23時30分	第2号	氾濫警戒情報
10月23日	05時40分	第3号	氾濫注意情報(警戒情報解除)
	07時20分	第4号	氾濫注意情報解除

彦根地方気象台が執った措置(10月20日12時～23日12時)

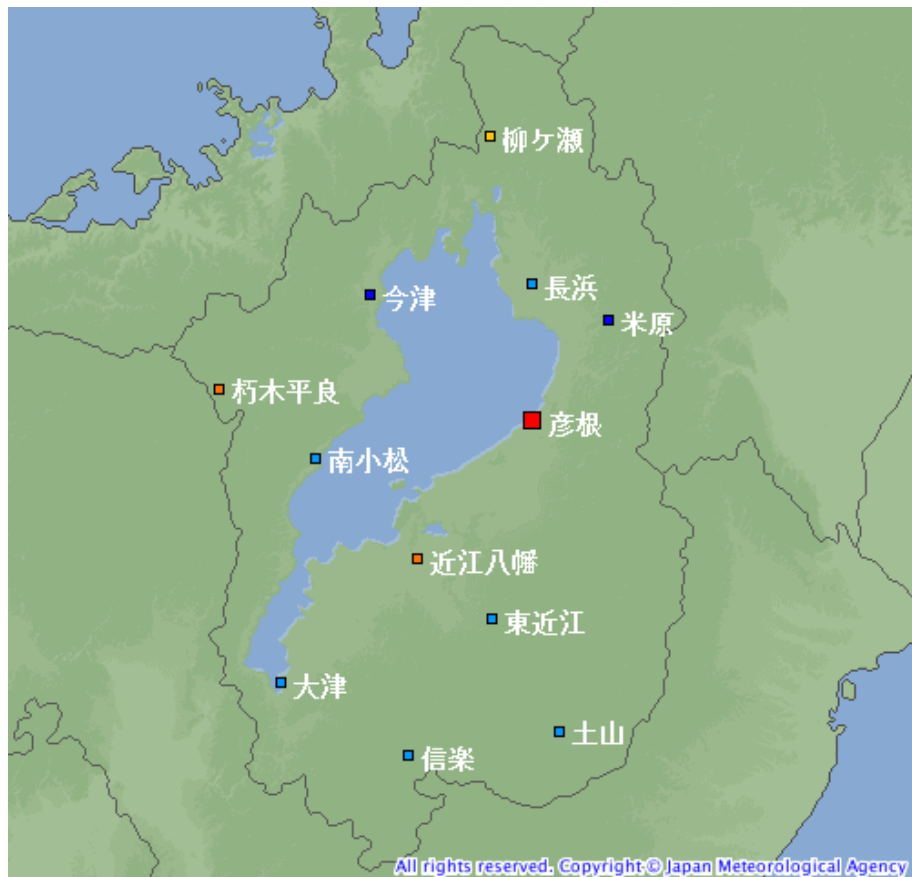
○説明会等実施状況

実施日時	対象機関	説明内容
10月21日11時05分	国の機関、市町村、報道機関、公共機関	台風第21号の今後の見通し等を説明

○滋賀県・市町への支援状況

実施日	支援状況
10月20日～23日	気象台からホットラインによる支援(今後の見通しなどを解説) 滋賀県危機管理局、大津市、彦根市、長浜市、近江八幡市、甲賀市、 野洲市、湖南市、高島市、東近江市、日野町、竜王町、甲良町、多賀町

観測施設の配置図



シンボル	観測所の種類	観測要素
■	気象台	気温・降水量・風向風速・日照時間・積雪深・湿度・気圧
■	地域気象観測所(アメダス)	降水量
■	地域気象観測所(アメダス)	降水量・積雪深
■	地域気象観測所(アメダス)	気温・降水量・風向風速・日照時間
■	地域気象観測所(アメダス)	気温・降水量・風向風速・日照時間・積雪深