

## 福島県災害時気象資料

平成29年台風第21号による大雨と暴風  
(平成29年10月21日～23日)

平成29年10月25日  
福島地方気象台

### <概況>

10月16日03時にカロリン諸島で発生した台風第21号は、20日15時にはフィリピンの東で超大型の台風となり、日本の南を北上した。台風は超大型で強い勢力のまま、23日03時頃に静岡県御前崎市付近に上陸し、関東地方を通過して08時頃には茨城県沖へ進んだ。その後、台風は三陸沖を北東へ進み、23日15時に北海道の東で温帯低気圧に変わった。

福島県では、台風の北上に伴い本州南岸に停滞した前線の影響で21日夜から雨が降り始め、23日にかけて降り続いた。台風が接近した、23日未明から明け方にかけては、激しい雨となった。

総降水量は、福島市鷲倉で247.0mm、天栄村湯本で235.5mm、新地で234.0mm、相馬で231.5mmなどを観測した。また、台風の接近に伴って22日夜から風が強まり、最大風速は、猪苗代で23日02時06分に19.6m/s、玉川で23日07時13分に15.7m/sなどを観測した。

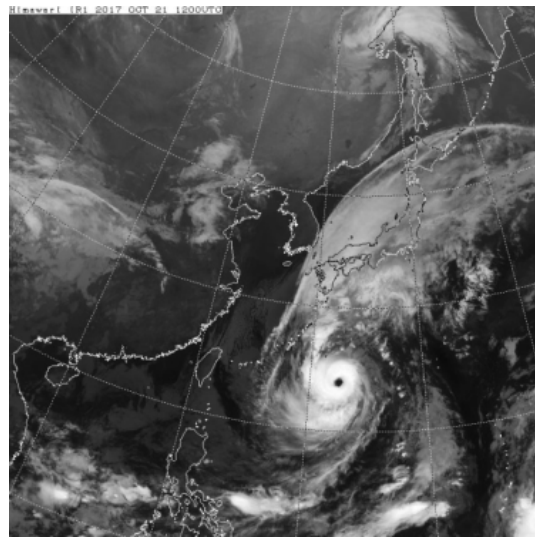
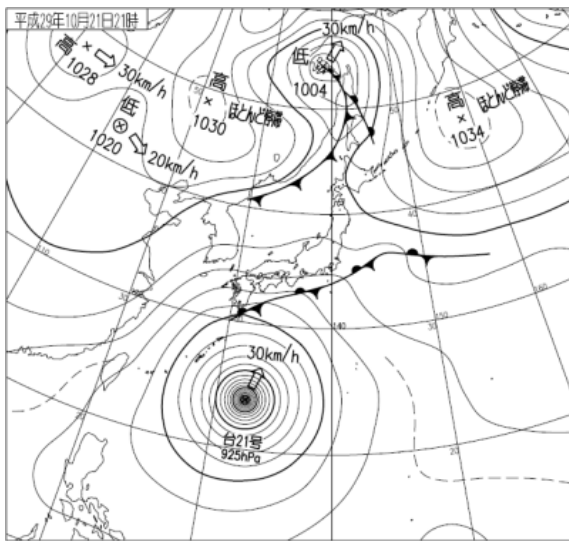
この大雨により、住家の一部損壊や床上浸水、床下浸水などの被害が発生した。

### <添付資料>

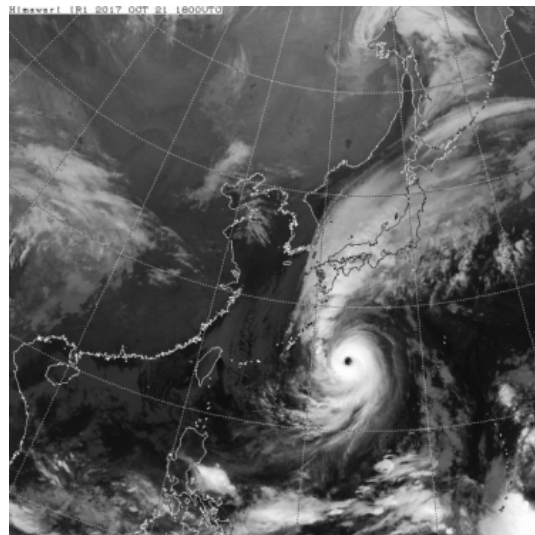
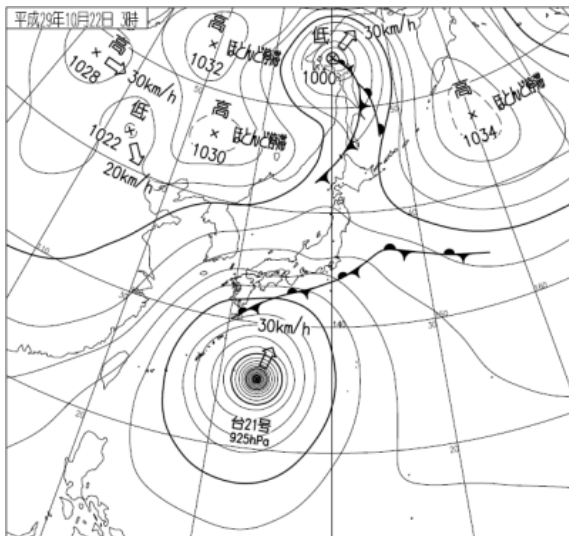
※値はすべて速報値であり、後日修正する可能性があります。

1. 地上天気図と気象衛星画像（赤外）
2. 気象レーダー画像
3. 台風経路図
4. 積算降水量
5. 主な地点の降水量
6. 沿岸波浪実況図
7. 主な地点の降水量の時系列図
8. 土砂災害警戒判定メッシュ情報
9. 大雨警報（浸水害）の危険度分布
10. 洪水警報の危険度分布
11. 最大風速と最大瞬間風速一覧表
12. 主な地点の風向風速の時系列図
13. 極値更新状況
14. 主な地点の潮位時系列
15. 最大潮位偏差及び最高潮位（速報値）
16. 警報・注意報発表状況一覧表
17. 福島県気象情報等発表状況一覧表

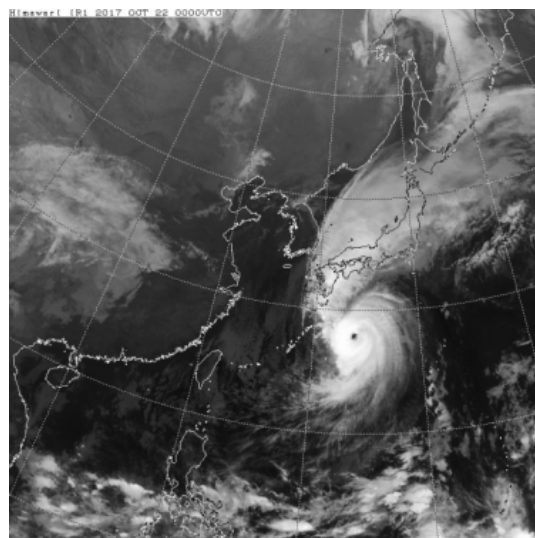
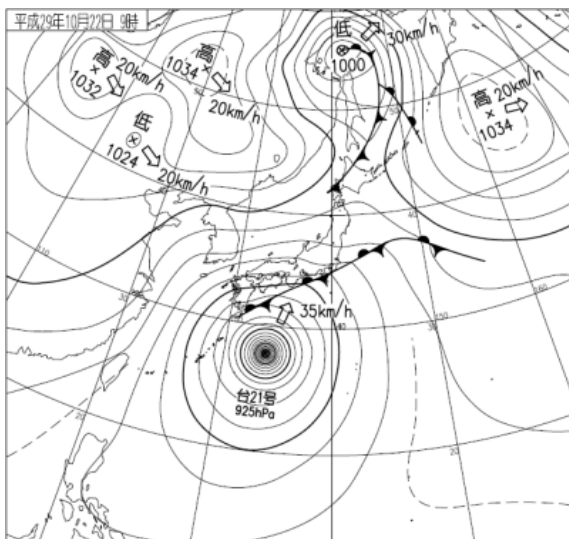
1. 地上天気図（左）と気象衛星画像（右：赤外）



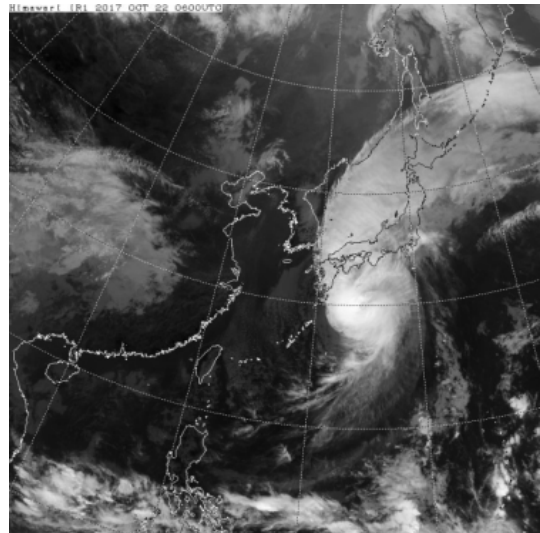
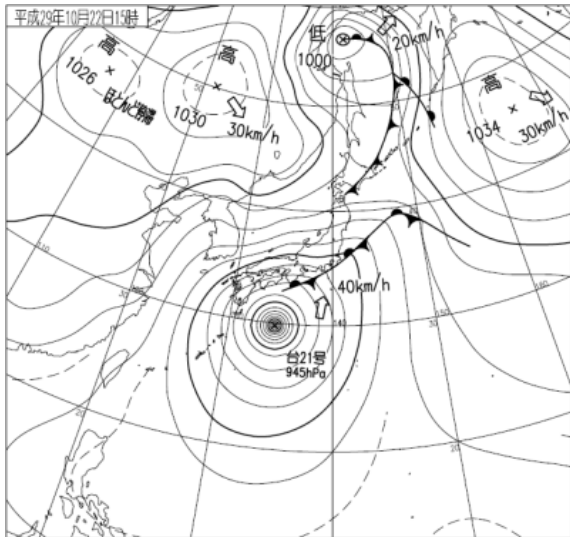
平成29年10月21日21時



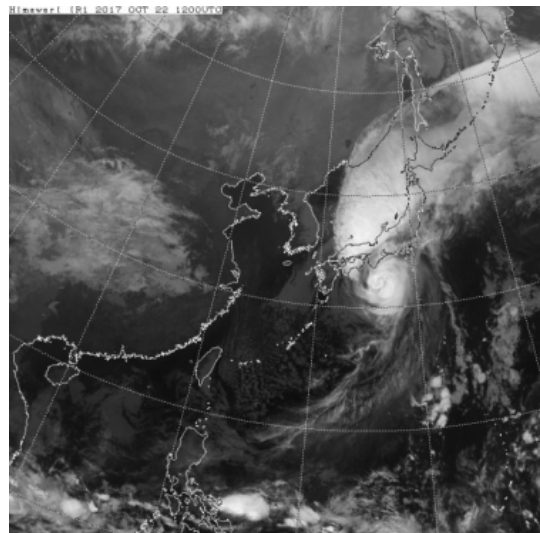
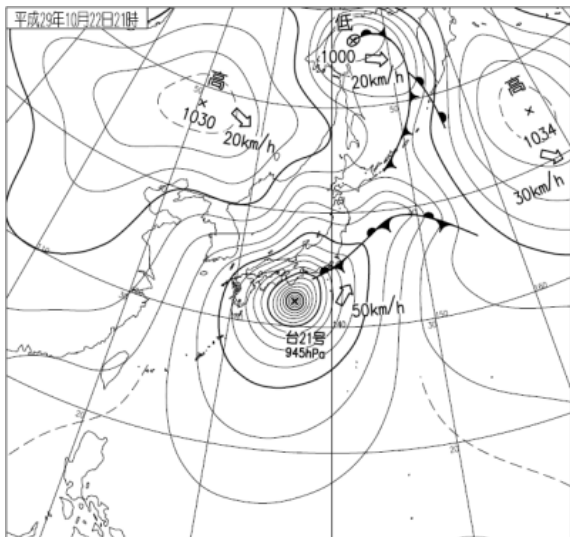
平成29年10月22日03時



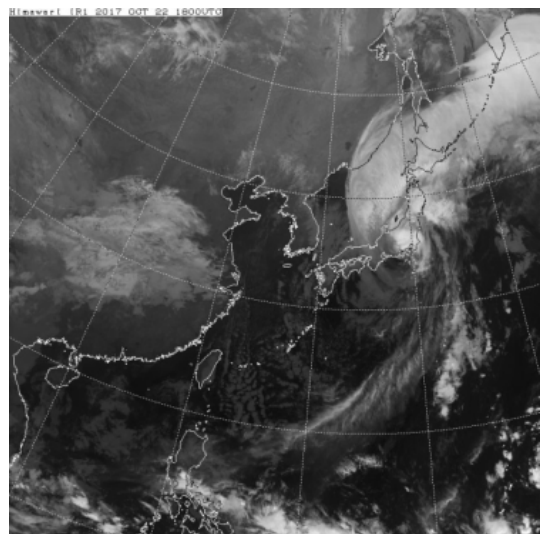
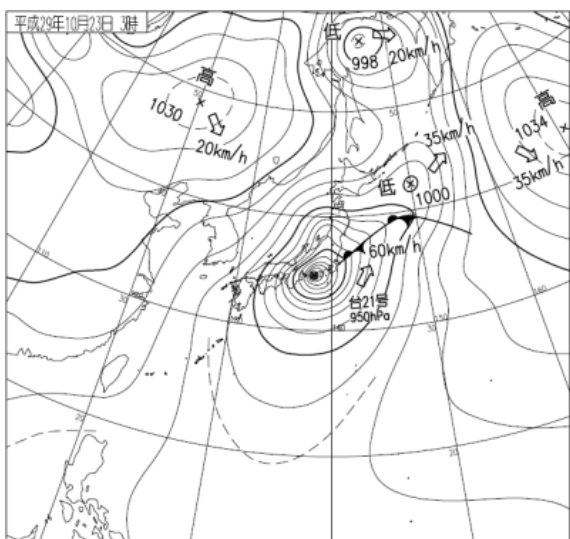
平成29年10月22日09時



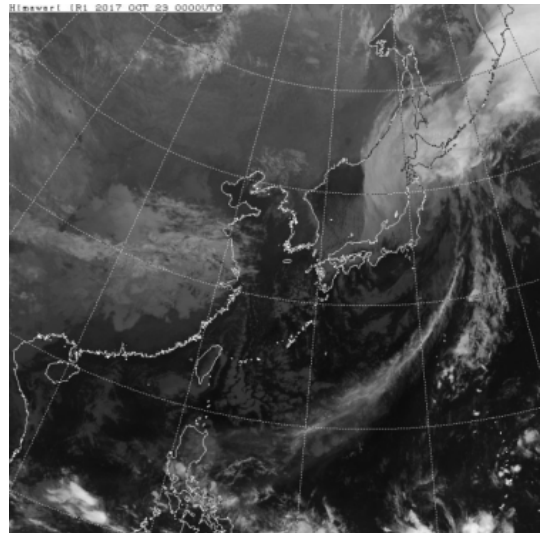
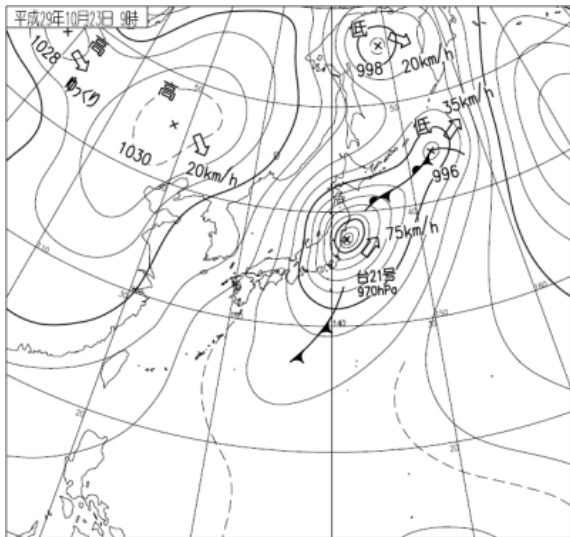
平成29年10月22日15時



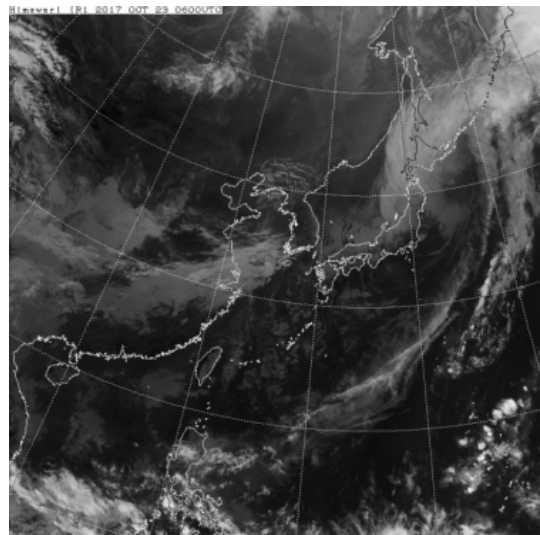
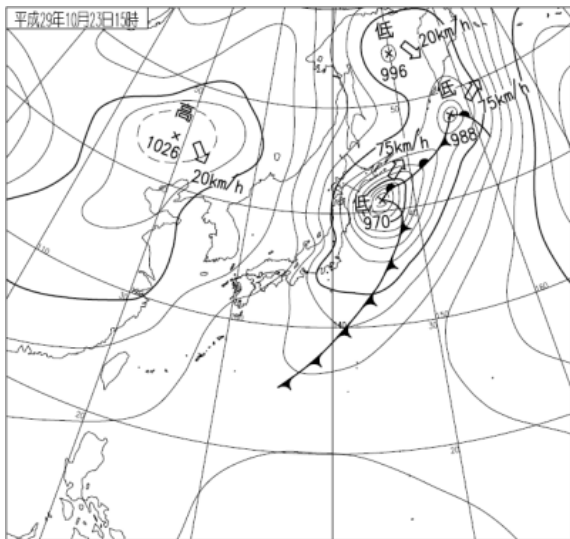
平成29年10月22日21時



平成29年10月23日03時



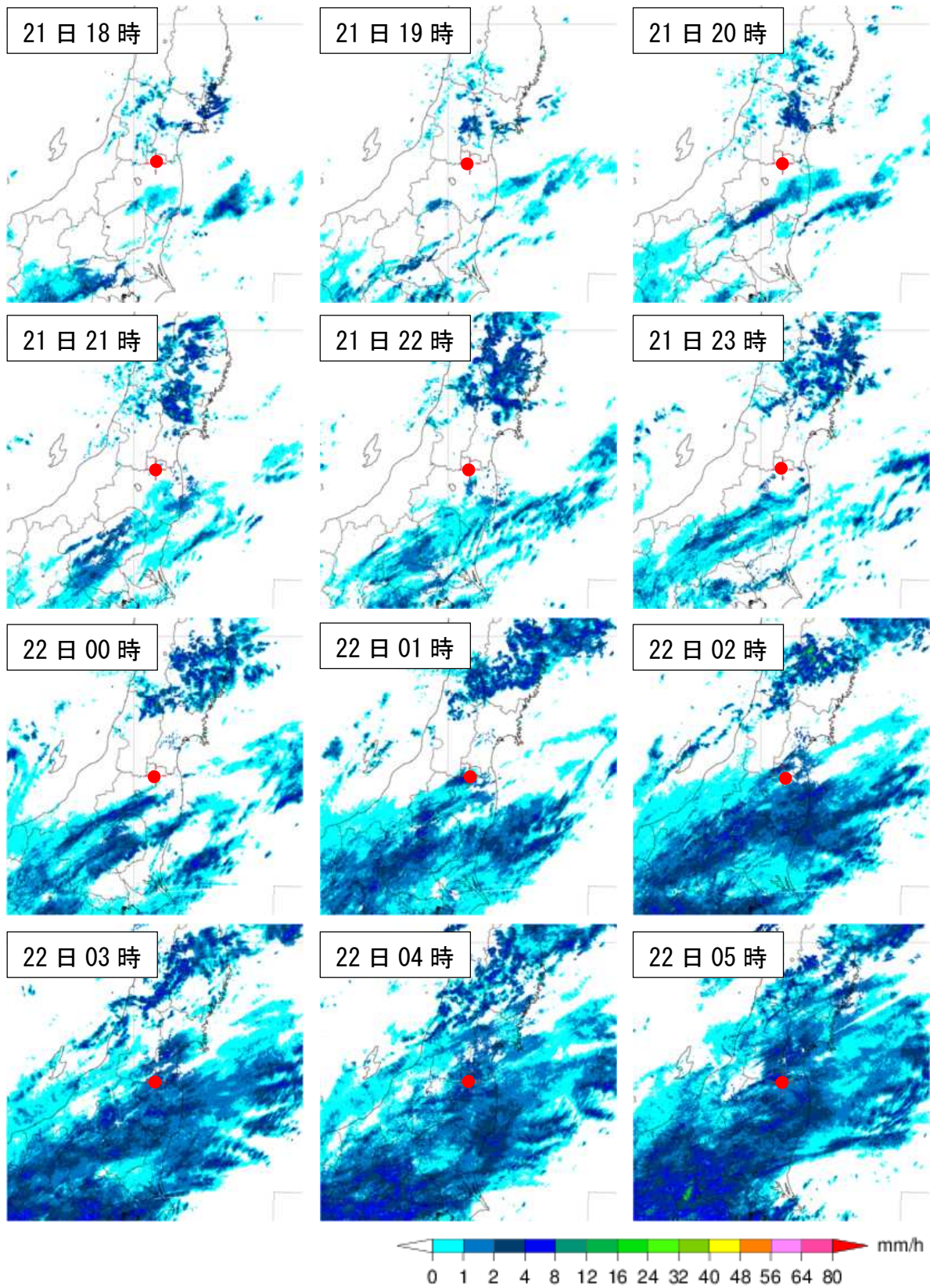
平成29年10月23日09時



平成29年10月23日15時

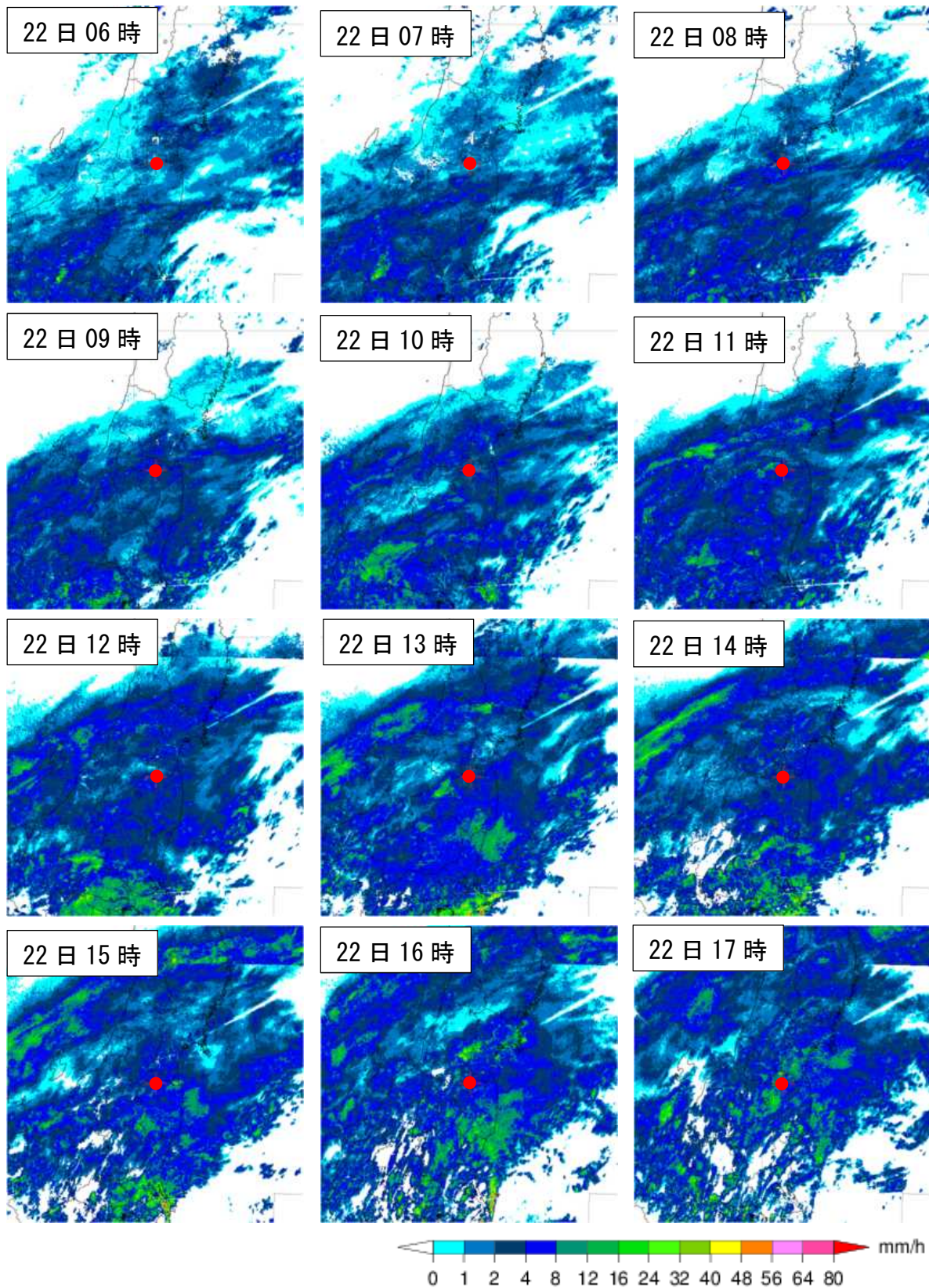


## 2. 気象レーダー画像

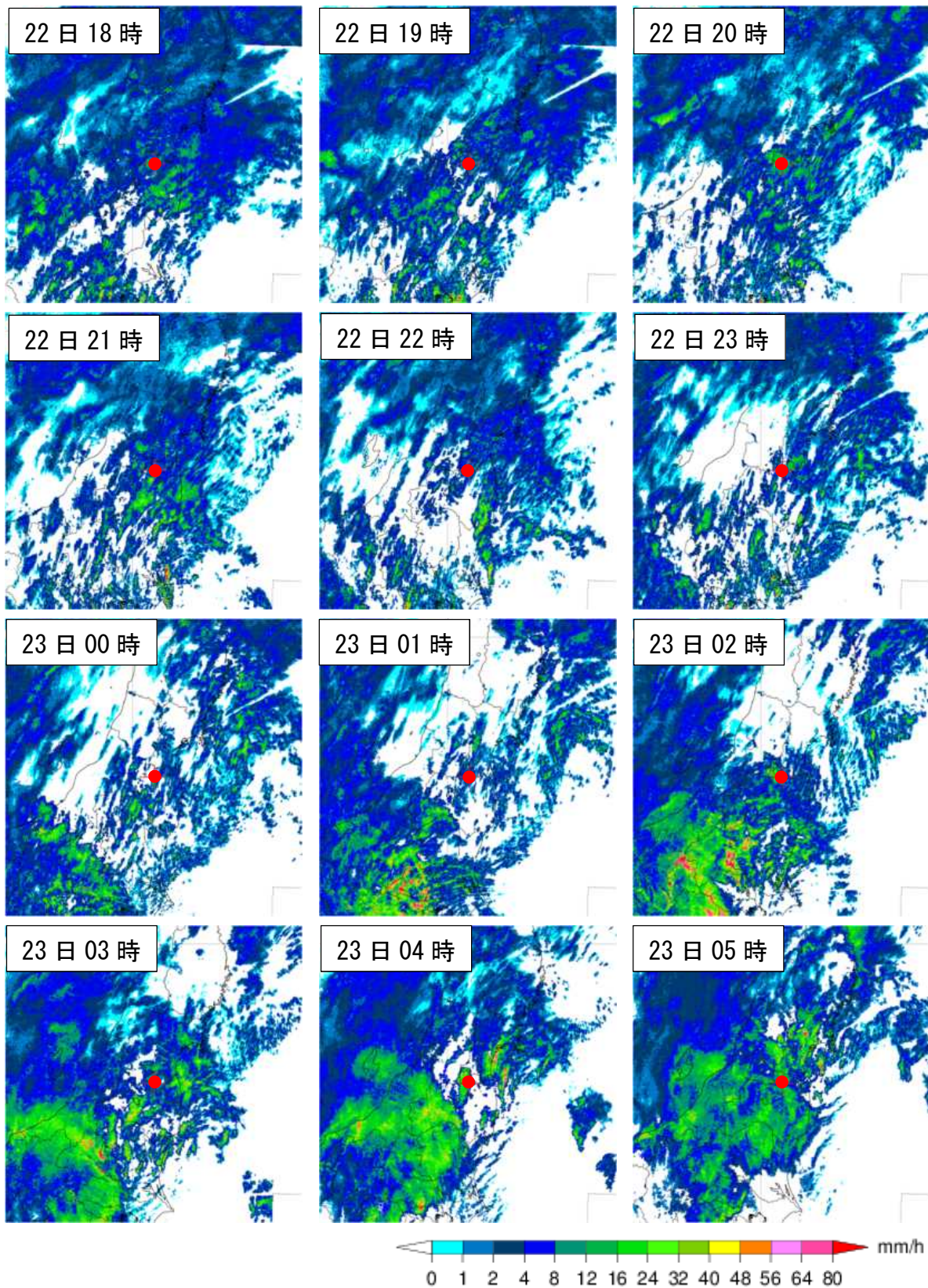


✚ は福島地方気象台の位置を示す

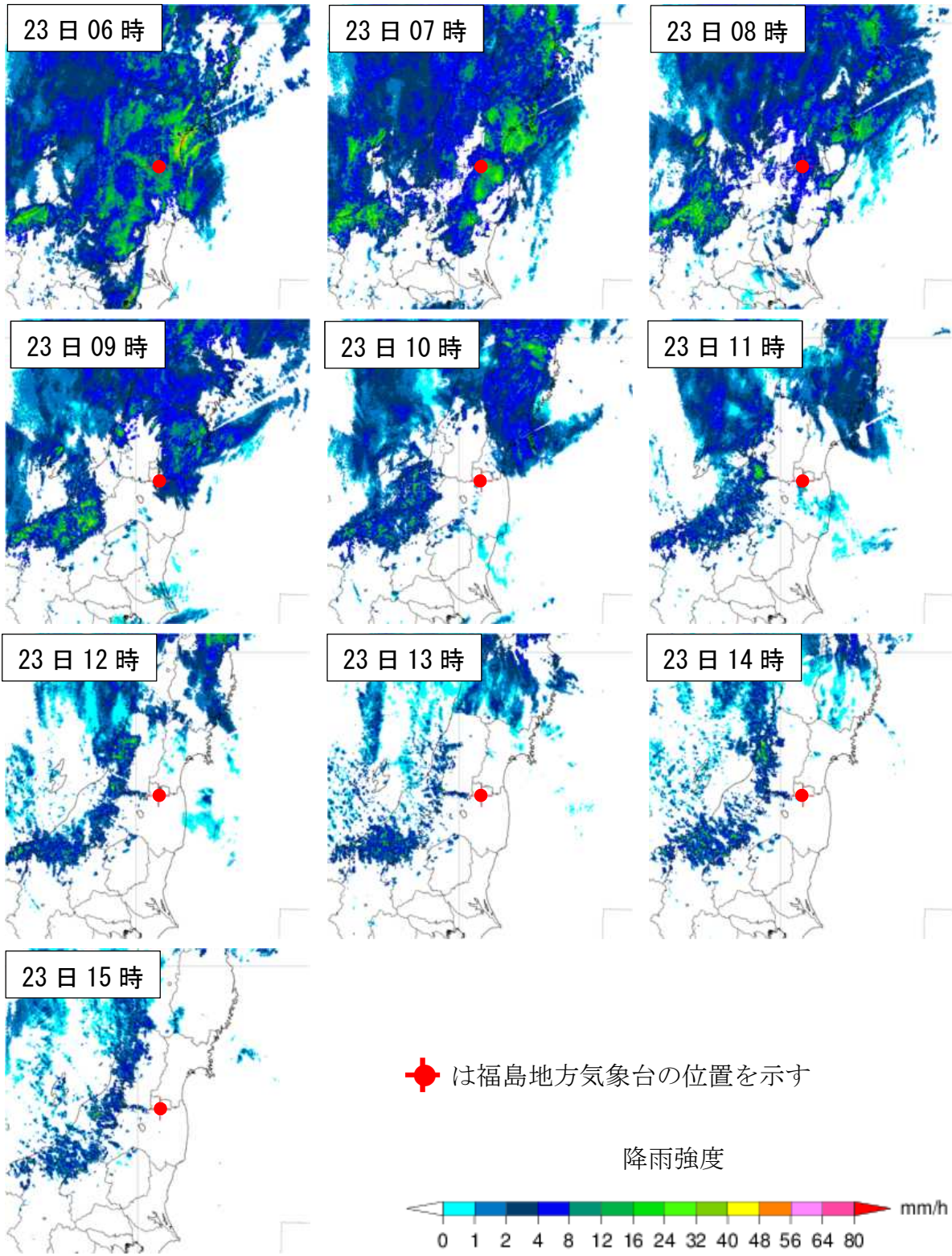






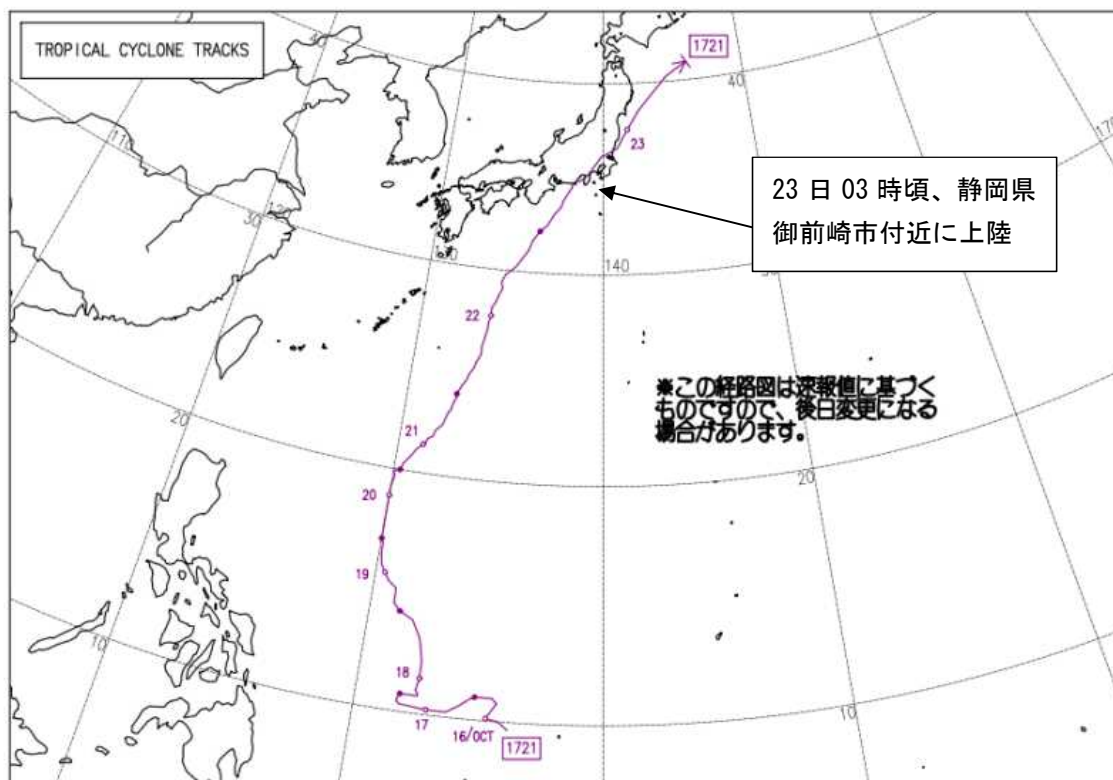








### 3. 台風経路図



10月16日03時にカロリン諸島で発生した台風第21号は、20日15時にはフィリピンの東で超大型の台風となり、日本の南を北上した。台風は超大型で強い勢力のまま、23日03時頃に静岡県御前崎市付近に上陸し、関東地方を通過して08時頃には茨城県沖へ進んだ。その後、台風は三陸沖を北東へ進み、23日15時に北海道の東で温帯低気圧に変わった。





5. 主な地点の降水量（10月21日～10月23日）

（1）最大1時間降水量（10月21日18時～10月23日18時）

地点名	最大1時間降水量(mm)	起 時
相馬	39.5	23日06時04分
原町	36.0	23日03時22分
新地	35.0	23日03時42分
館岩	30.0	23日02時29分
浪江	28.5	23日03時23分
広野	28.0	23日06時01分
富岡	27.0	23日06時16分

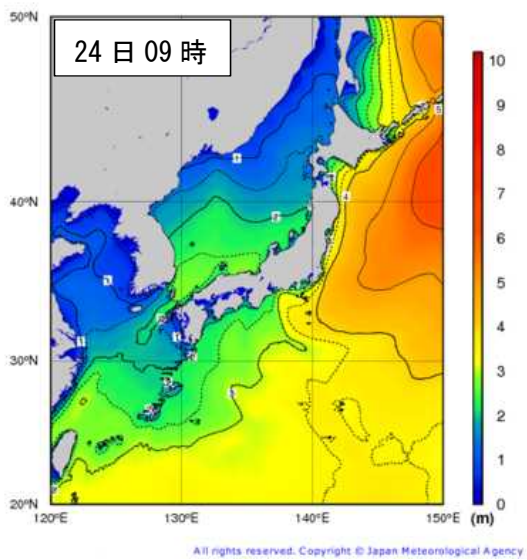
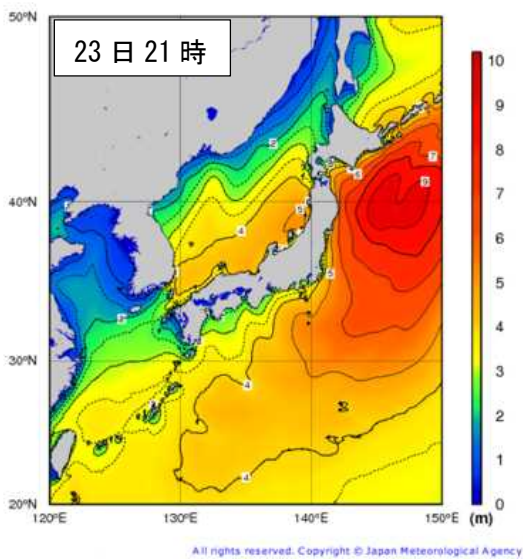
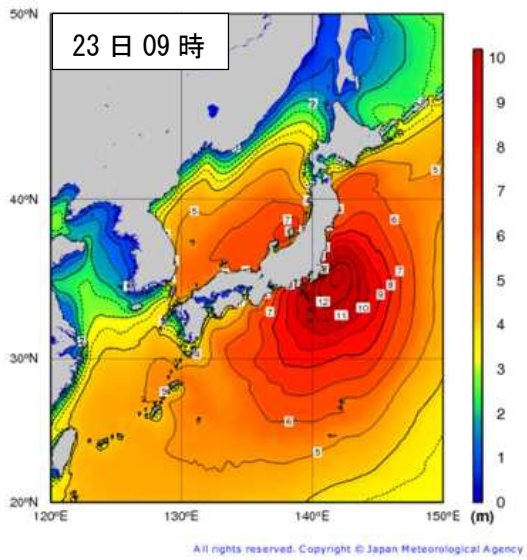
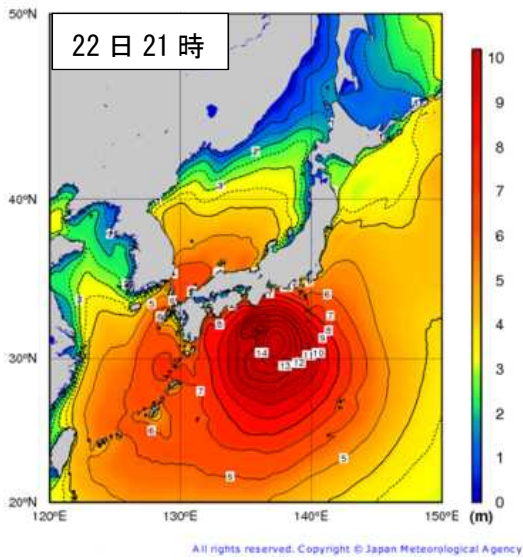
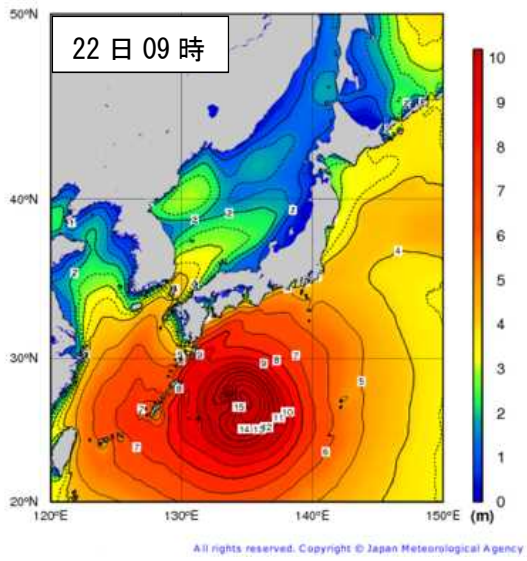
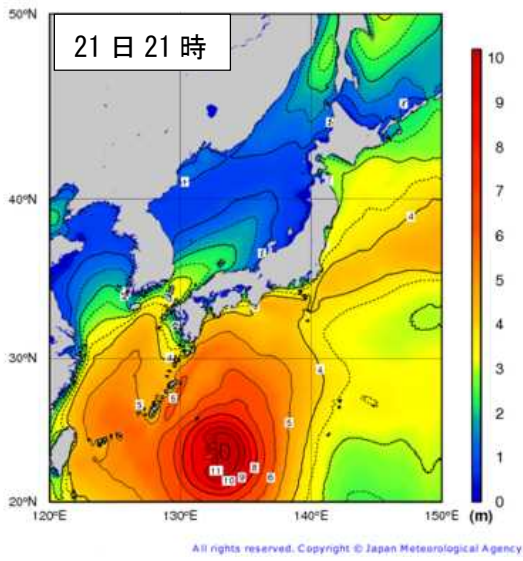
（2）最大24時間降水量（10月21日18時～10月23日18時）

地点名	最大24時間降水量(mm)	起 時
鷺倉	219.0	23日07時40分
新地	213.5	23日09時20分
湯本	210.0	23日07時00分
相馬	205.0	23日07時40分
原町	195.5	23日08時00分
富岡	186.0	23日08時50分
館岩	184.0	23日06時40分

（3）日降水量

地点名	日降水量(mm)	起 日
新地	131.5	23日
鷺倉	122.5	22日
湯本	121.5	22日
相馬	121.0	23日
富岡	116.0	22日
山田	116.0	22日
津島	115.0	22日

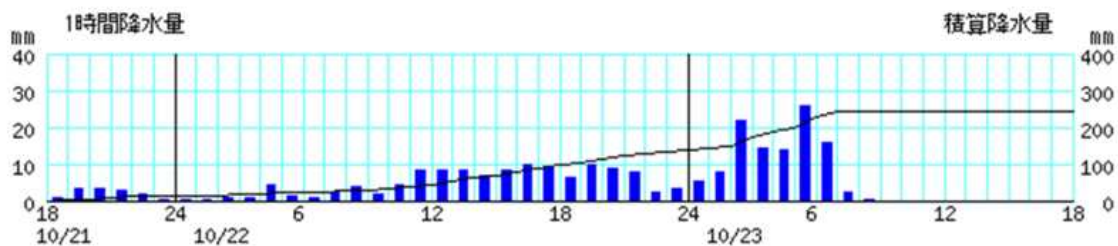
## 6. 沿岸波浪実況図



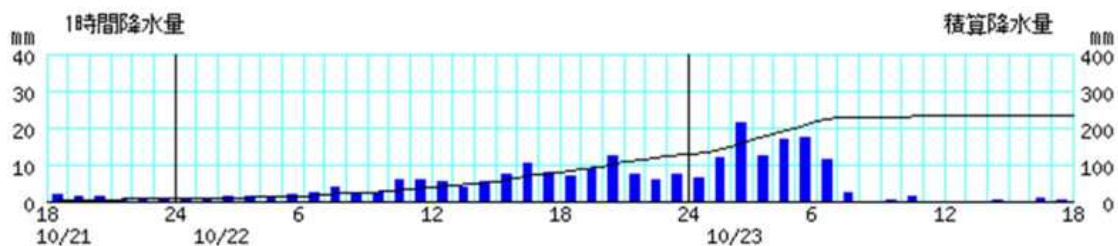


7. 主な地点の降水量の時系列図  
 (10月21日18時～10月23日18時)

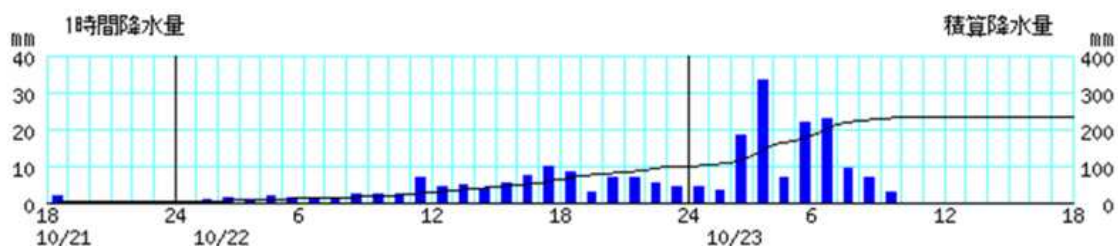
鷺倉



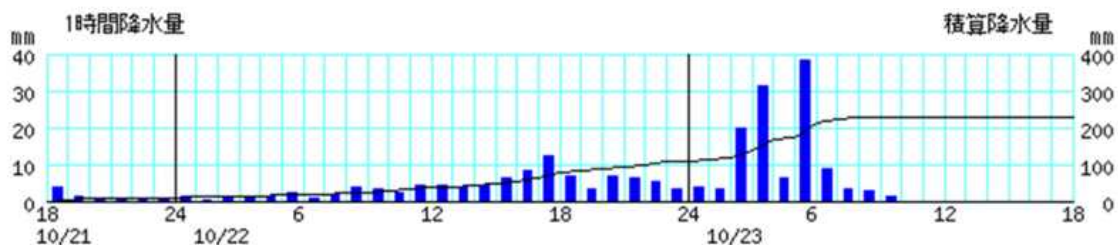
湯本



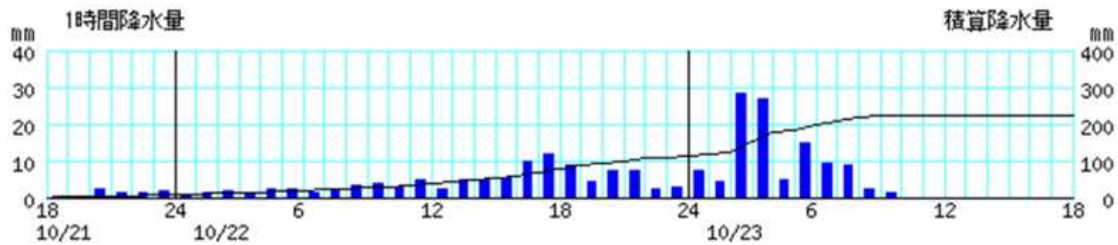
新地



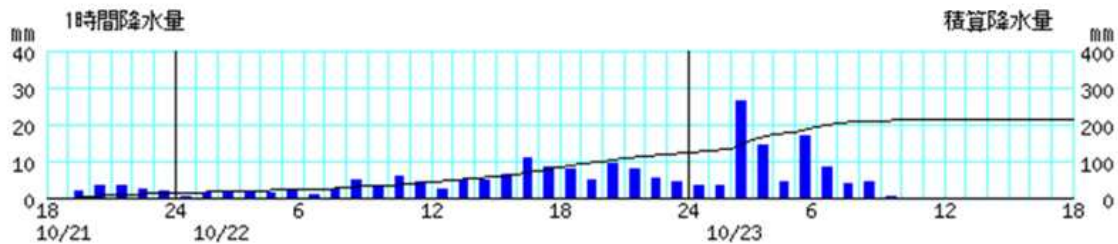
相馬



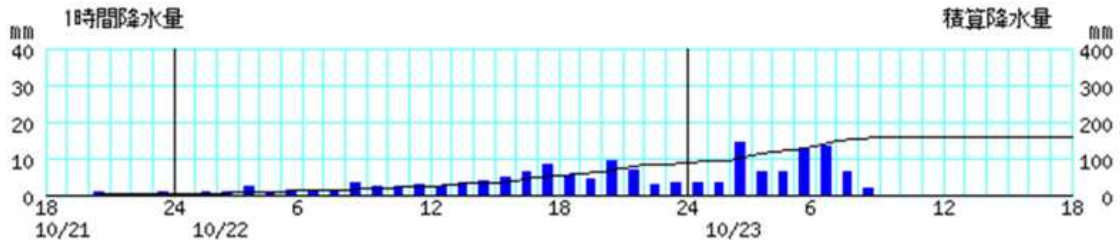
原町



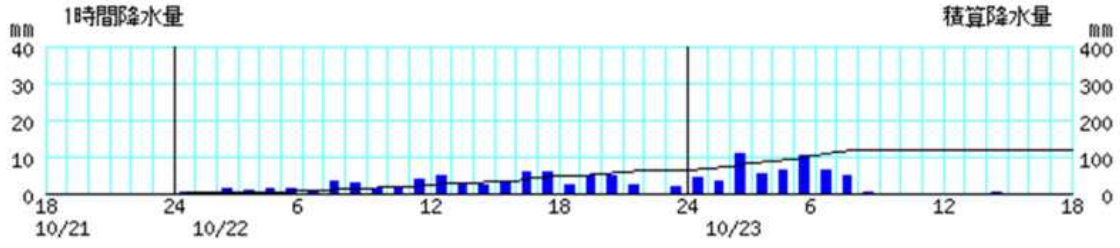
浪江



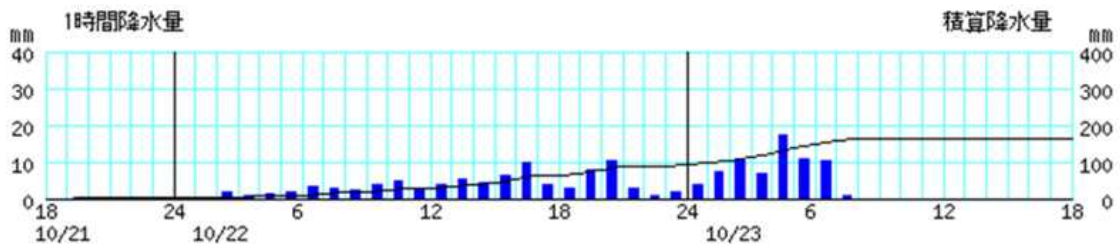
### 福島



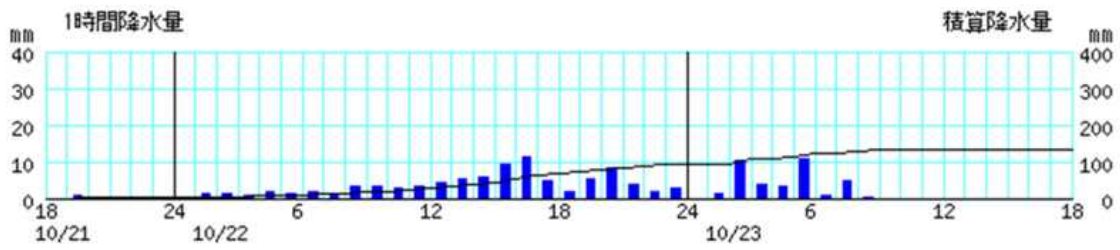
### 若松



### 白河



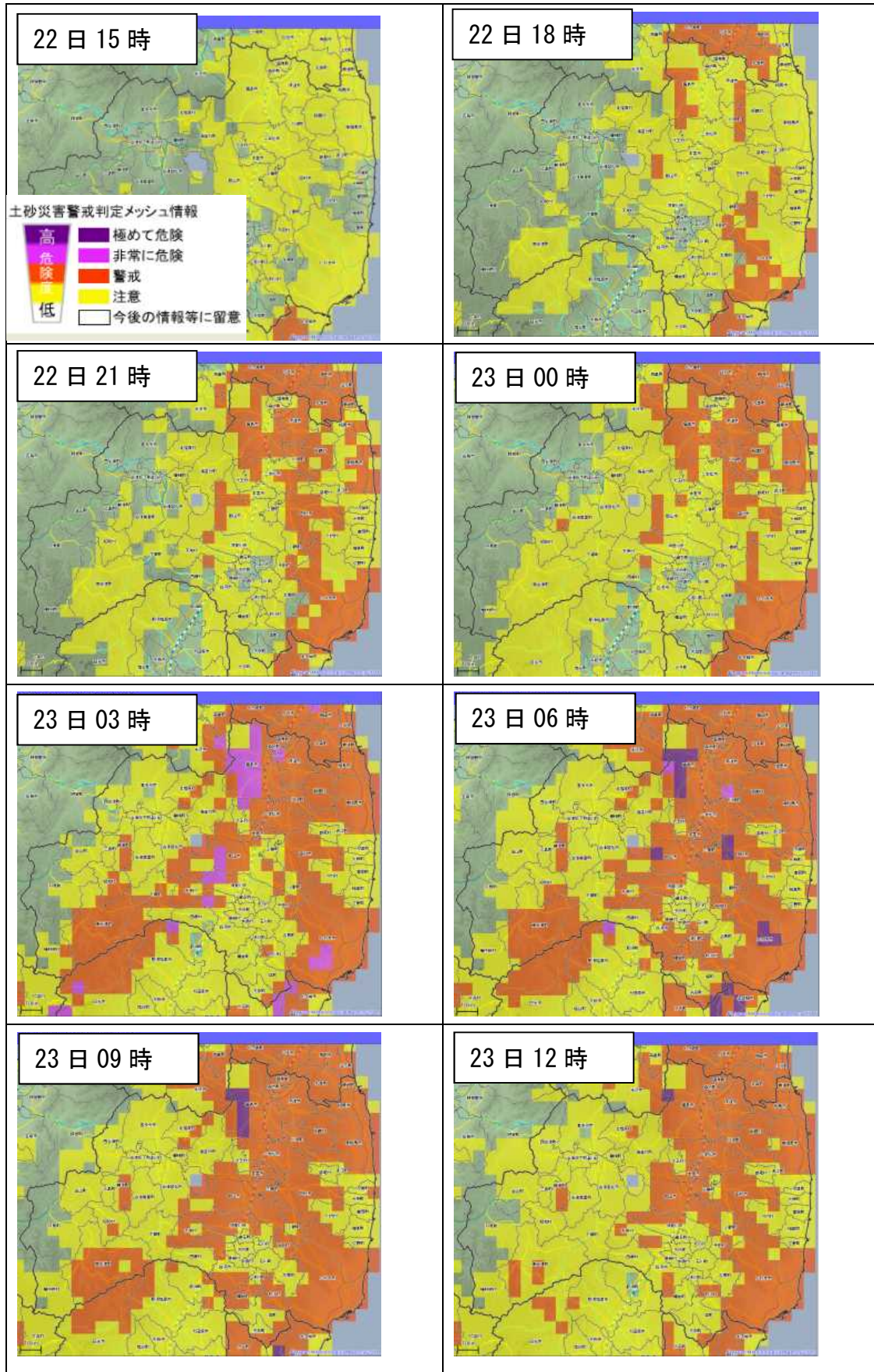
### 小名浜



1時間降水量 (棒グラフ)  
積算降水量 (折れ線グラフ)



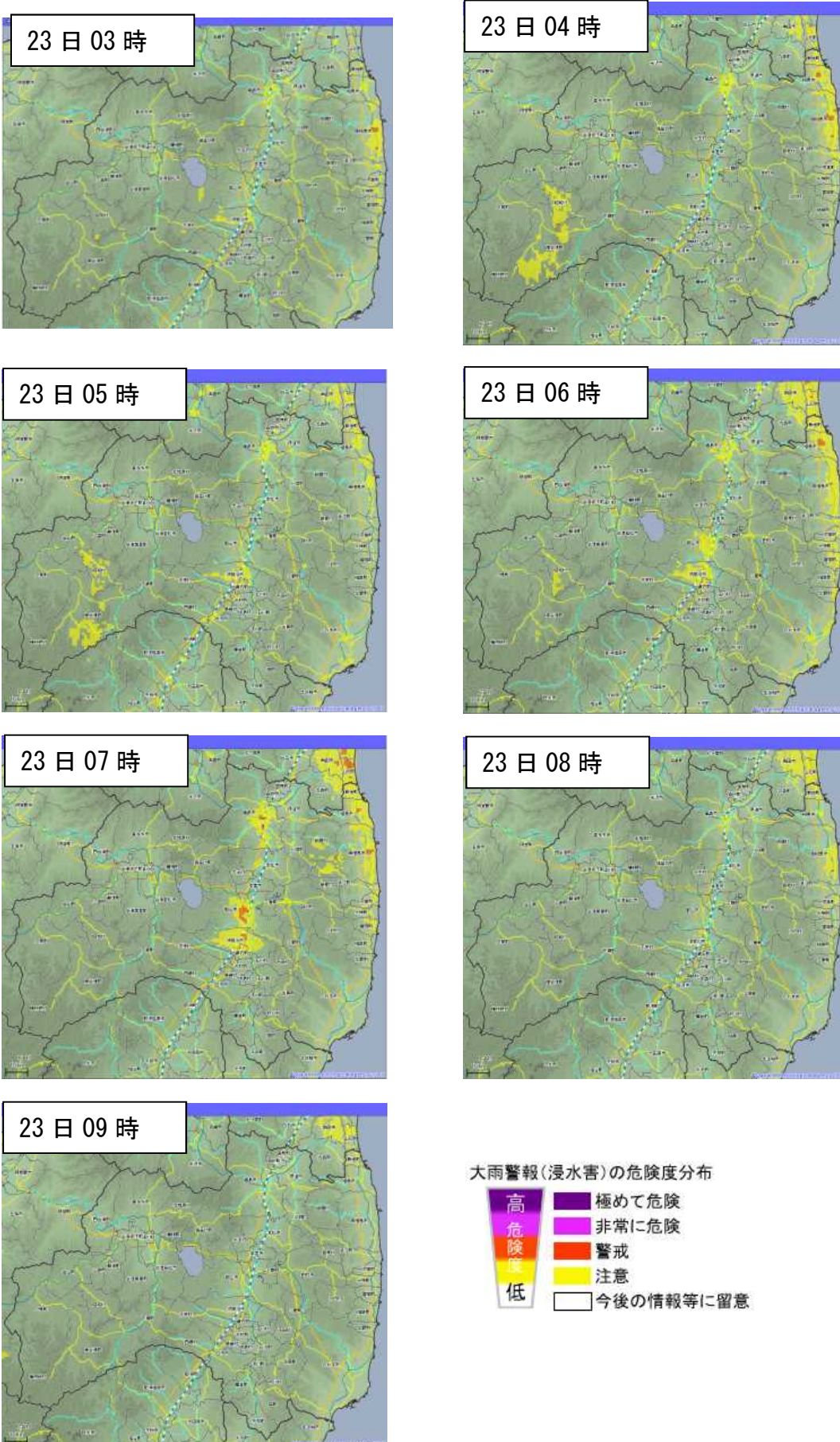
8. 土砂災害警戒判定メッシュ情報



色	説明	内閣府のガイドラインで土砂災害警戒区域等を対象に発令が必要とされている避難情報
■	<p>&lt;実況で土砂災害警戒情報の基準※に到達&gt;  過去の土砂災害発生時に匹敵する<b>極めて危険</b>な状況。既に土砂災害が発生しているおそれもあり。この状況になる前に避難を完了する。まだ避難していない場合は直ちに身の安全を確保する。</p>	避難指示(緊急)
■	<p>&lt;予想で土砂災害警戒情報の基準※に到達&gt;  土砂災害がいつ発生してもおかしくない<b>非常に危険</b>な状況。速やかに土砂災害危険箇所・土砂災害警戒区域等の外の少しでも安全な場所へ避難する。</p>	避難勧告
■	<p>&lt;実況または予想で大雨警報の基準に到達&gt;  土砂災害への<b>警戒</b>が必要。避難準備をし、早めの避難を心がける。</p>	避難準備・高齢者等避難開始
■	<p>&lt;実況または予想で大雨注意報の基準に到達&gt;  土砂災害への<b>注意</b>が必要。今後の情報や周囲の状況、雨の降り方に留意する。</p>	-
■	<p>&lt;実況及び予想で大雨注意報の基準未満&gt;  今後の情報や周囲の状況、雨の降り方に留意する。</p>	-



9. 大雨警報（浸水害）の危険度分布



色が持つ意味	住民等の行動の例 <sup>※1</sup>	想定される周囲の状況例
極めて危険 警報基準の一段上の基準にすでに到達	《表面雨量指数の実況値が過去の重大な浸水害発生時に匹敵する値にすでに到達。すでに重大な浸水害が発生しているおそれが高い極めて危険な状況。》	
非常に危険 警報基準の一段上の基準に到達すると予想	周囲の状況を確認し、各自の判断で、屋内の浸水が及ばない階に移動する。	道路が一面冠水し、側溝やマンホールの場所が分からなくなるおそれがある。道路冠水等のために鉄道やバスなどの交通機関の運行に影響が出るおそれがある。周囲より低い場所にある多くの家屋が床上まで水に浸かるおそれがある。
警戒 <sup>※2</sup> (警報級) 警報基準に到達すると予想	安全確保行動をとる準備をして早めの行動を心がける。高齢者等は速やかに安全確保行動をとる。	側溝や下水が溢れ、道路がいつ冠水してもおかしくない。周囲より低い場所にある家屋が床上まで水に浸かるおそれがある。
注意 (注意報級) 注意報基準に到達すると予想	今後の情報や周囲の状況、雨の降り方に注意。ただし、道路のアンダーパスには各自の判断で近づかない。住宅の地下室からは各自の判断で地上に移動する。	周囲より低い場所で側溝や下水が溢れ、道路が冠水するおそれがある。住宅の地下室や道路のアンダーパスに水が流れ込むおそれがある。周囲より低い場所にある家屋が床下まで水に浸かるおそれがある。
今後の情報等に留意	今後の情報や周囲の状況、雨の降り方に留意。	普段と同じ状況。雨のときは、雨水が周囲より低い場所に集まる。

※1 大雨警報(浸水害)の危険度分布に関わらず、自治体から避難勧告等が発令された場合や下水道管理者から氾濫危険情報等が発表された場合には速やかに避難行動をとってください。

※2 自治体から避難準備・高齢者等避難開始が発令される状況です。

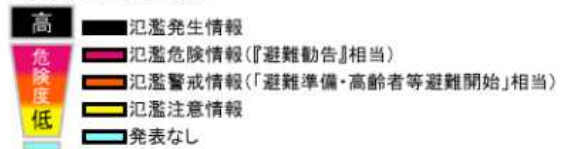


# 10. 洪水警報の危険度分布

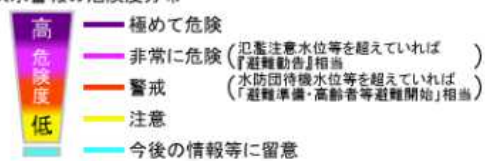


## 指定河川洪水予報

国や都道府県が管理する河川のうち、流域面積が大きく、洪水により大きな損害を生ずる河川について、洪水のおそれがあると認められるときに発表。



## 洪水警報の危険度分布





色が持つ意味	避難情報や水位情報等に応じた住民等の行動の例 <sup>※1,2</sup>	流域雨量指数の各基準への到達状況とそこから想定される周囲の状況例
<b>極めて危険</b> 警報基準の一段上の基準にすでに到達	<p>《流域雨量指数の実況値が過去の重大な洪水発生時に匹敵する値にすでに到達。すでに重大な洪水害（家屋の床上浸水等）が発生しているおそれが高い極めて危険な状況。》</p>	
<b>非常に危険</b> 警報基準の一段上の基準に到達すると予想	<p>重大な洪水害が発生するおそれが赤色（警報級）よりもさらに高まると予想されており、水位が氾濫注意水位等を越えていれば自治体から避難勧告が発令されうる非常に危険な状況となっているため、自治体の避難情報を確認し、          &lt;避難勧告等が発令されている場合&gt;  <b>速やかに避難を開始する。</b>          &lt;避難勧告等が発令されていない場合&gt;          河川の水位情報を確認し<sup>※3</sup>、<b>水位が氾濫注意水位等を越えている場合には、前述の状況を読み、速やかに避難を開始することが重要。</b></p> <p>〔山間部等の流れの速い河川沿いの家屋、堤防を越えた氾濫水によって流失のおそれがある家屋や最上階の床の高さまで浸水する家屋等、自宅にとどまることで命に危険が及ぶおそれがある住民等は速やかに立退き避難を行う。〕          ・ 氾濫しても床下浸水にとどまる等、命に危険を及ぼさない小河川沿いの住民等は、各自の判断で屋内安全確保（屋内の高いところや場合によっては屋上への移動）も含めた避難行動をとる。</p>	<p>流域雨量指数の3時間先までの予測値が、過去の重大な洪水発生時に匹敵する値（警報基準の一段上の基準）に到達すると予想。</p> <p>水位周知河川・その他河川がさらに増水し、今後氾濫するおそれが高い。重大な洪水害（家屋の床上浸水等）が発生するおそれが高い。</p>
<b>警戒（警報級）</b> 警報基準に到達すると予想	<p>重大な洪水害が発生するおそれがあり、水位が水防団待機水位等を越えていれば自治体から避難準備・高齢者等避難開始が発令されうる状況となっているため、自治体の避難情報を確認し、          &lt;避難準備・高齢者等避難開始が発令されている場合&gt;  <b>避難の準備をして早めの避難を心がける。</b>          &lt;避難準備・高齢者等避難開始が発令されていない場合&gt;          河川の水位情報を確認し<sup>※4</sup>、<b>水位が水防団待機水位等を越えている場合には、前述の状況を読み、避難の準備をして早めの避難を心がける。</b></p> <p>〔・高齢者等は速やかに避難を開始する。〕</p>	<p>流域雨量指数の3時間先までの予測値が、重大な洪水害が発生しうる値（警報基準）に到達すると予想。</p> <p>水位周知河川・その他河川がさらに増水し、今後氾濫するおそれがある。重大な洪水害（家屋の床上浸水等）が発生するおそれがある。</p>
<b>注意（注意報級）</b> 注意報基準に到達すると予想	<p>今後の情報や周囲の状況、雨の降り方に注意。</p>	<p>流域雨量指数の3時間先までの予測値が、軽微な洪水害が発生しうる値（注意報基準）に到達すると予想。</p> <p>水位周知河川・その他河川が増水し、軽微な洪水害（家屋の床下浸水等）が発生するおそれがある。</p>
<b>今後の情報等に留意</b>	<p>今後の情報や周囲の状況、雨の降り方に留意。</p>	<p>普段と同じ状況。雨のときは、雨水が河川に集まり流れ下る。</p>

- ※1 洪水警報の危険度分布に関わらず、自治体から避難勧告等が発令された場合や河川管理者から氾濫危険情報等が発表された場合には速やかに避難行動をとってください。
- ※2 洪水予報河川の外水氾濫については、洪水警報の危険度分布ではなく、河川管理者と気象台が共同で発表している指定河川洪水予報等を読み、避難勧告等が発令されますので、それらに留意し、適切な避難行動を心がけてください。
- ※3 河川の水位情報は「川の防災情報」で確認してください。その他河川では水位を観測していない河川がありますので、その場合は、早めの避難の観点から、速やかに避難を開始することが重要です。
- ※4 河川の水位情報は「川の防災情報」で確認してください。その他河川では水位を観測していない河川がありますので、その場合は、避難の準備をして早めの避難を心がけてください。

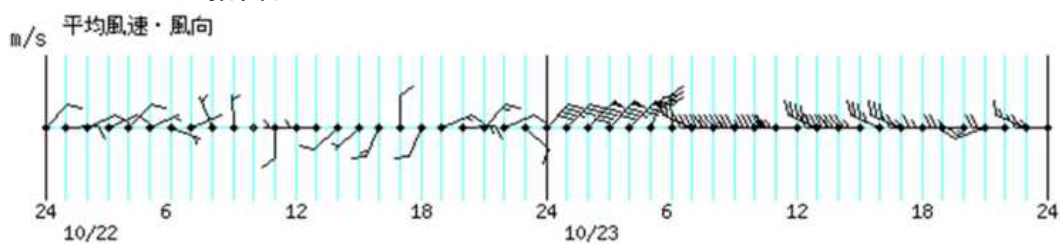
1 1. 最大風速と最大瞬間風速一覧表

(集計期間：10月22日00時～10月23日24時)

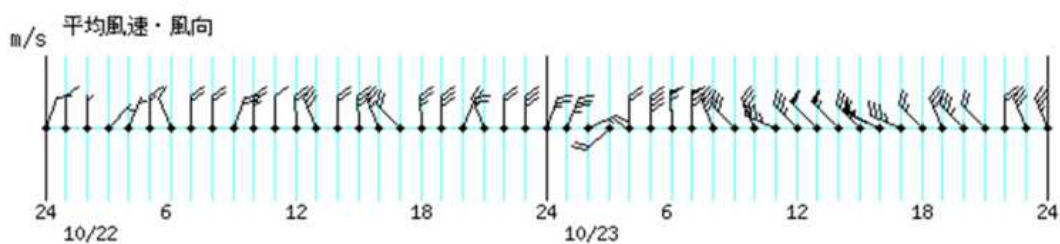
地点名	最大風速 (m/s)	風向	起時	最大瞬間風速 (m/s)	風向	起時
茂庭	7.0	西北西	23日05時12分	19.1	西北西	23日05時57分
梁川	7.0	西北西	23日15時06分	13.9	北西	23日17時35分
新地	12.5	北東	23日05時28分	21.0	北北東	23日03時03分
桧原	8.3	東北東	23日01時35分	21.9	東北東	23日02時37分
福島	9.3	西	23日17時41分	17.6	西	23日17時33分
相馬	11.3	北西	23日07時09分	19.9	北西	23日05時11分
喜多方	8.0	西南西	23日12時19分	14.2	西南西	23日11時51分
鷺倉	9.4	西南西	23日12時32分	22.8	西	23日12時46分
飯館	9.6	西北西	23日12時00分	20.9	北西	23日11時11分
西会津	8.6	西	23日10時43分	17.5	西北西	23日12時05分
猪苗代	19.6	北東	23日02時06分	29.8	北東	23日02時26分
二本松	10.7	北	23日06時18分	18.9	北	23日06時11分
金山	4.2	北	23日07時43分	14.1	北	23日07時24分
若松	12.5	西	23日11時31分	21.2	西	23日12時29分
船引	5.9	西	23日10時36分	14.8	西北西	23日11時35分
浪江	7.5	西	23日10時06分	16.4	西	23日09時59分
只見	4.3	北北西	23日16時33分	13.1	西	23日11時25分
郡山	12.3	北	23日06時14分	19.2	北	23日05時56分
川内	5.4	北西	23日11時00分	19.0	西北西	23日10時51分
南郷	9.2	北西	23日11時05分	17.3	西	23日09時54分
湯本	4.4	北西	23日11時35分	18.3	西南西	23日11時30分
玉川	15.7	北	23日07時13分	22.6	北北西	23日12時18分
小野新町	7.0	北北東	23日01時20分	17.0	北北東	23日01時30分
広野	7.8	北西	23日09時07分	17.7	西北西	23日09時12分
田島	6.5	東北東	23日01時30分	15.0	西南西	23日10時50分
白河	13.4	北西	23日11時14分	24.0	西北西	23日11時25分
石川	8.6	西	23日13時03分	18.6	西	23日11時42分
桧枝岐	7.5	北東	23日01時09分	17.7	南	23日10時30分
古殿	4.9	北北西	23日11時43分	16.8	北北西	23日11時36分
東白川	11.4	北	23日12時07分	17.7	北北西	23日12時03分
山田	9.9	南東	23日05時35分	23.4	北西	23日13時02分
小名浜	13.0	北北東	22日23時54分	21.8	北北東	22日23時46分

1 2. 主な地点の風向風速の時系列図  
 (10月22日00時～10月23日24時)

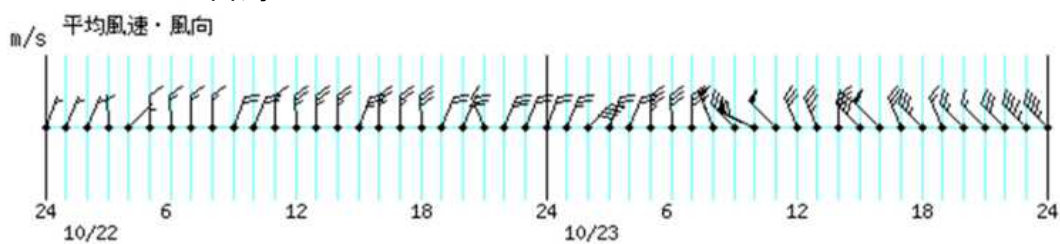
猪苗代



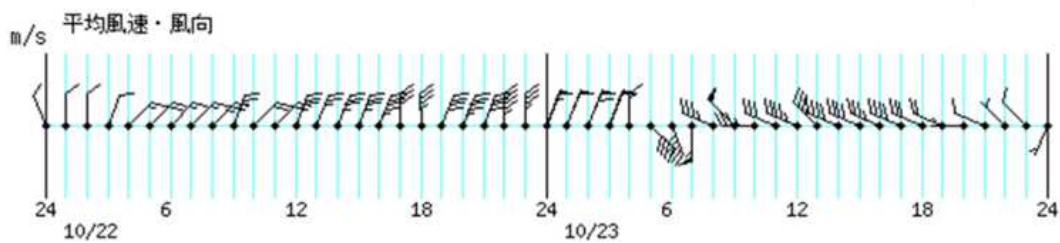
玉川



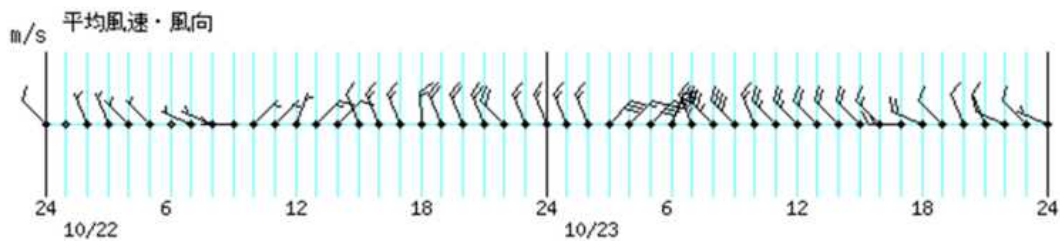
白河



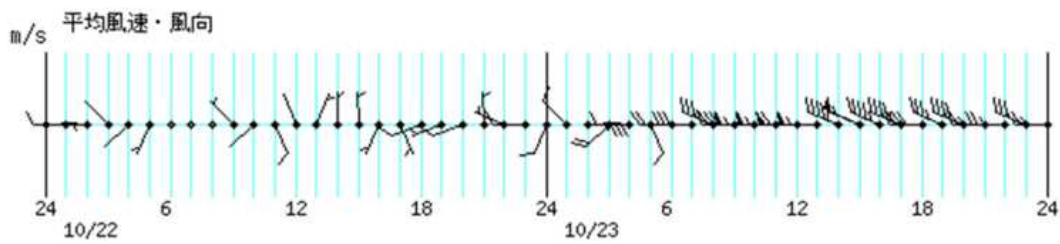
小名浜



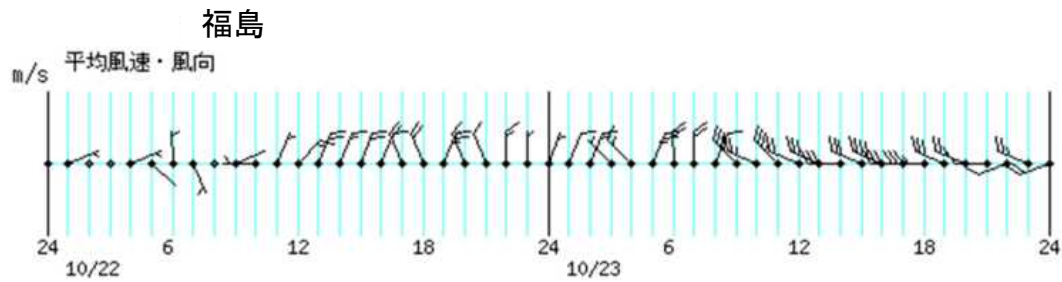
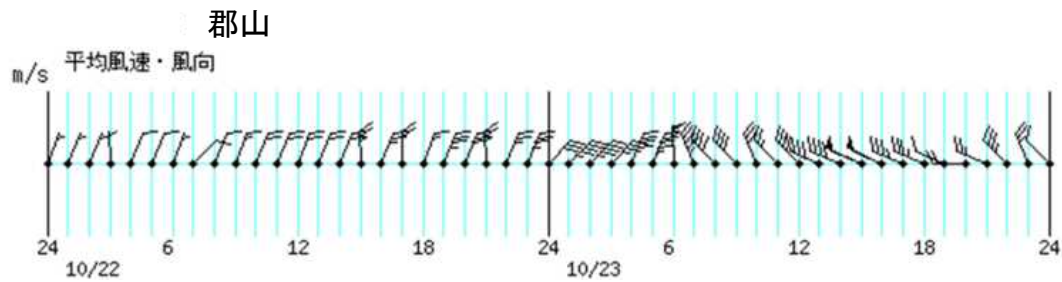
新地



若松







風向・風速観測データの凡例  
 旗：10m/s、長線：2m/s、短線：1m/s    例) ：西の風 13m/s

### 1.3. 極値更新状況

(統計開始以来、10月として1位の値を更新)

※統計期間、10年以上のみ掲載。タイ記録は「＝」で表す。

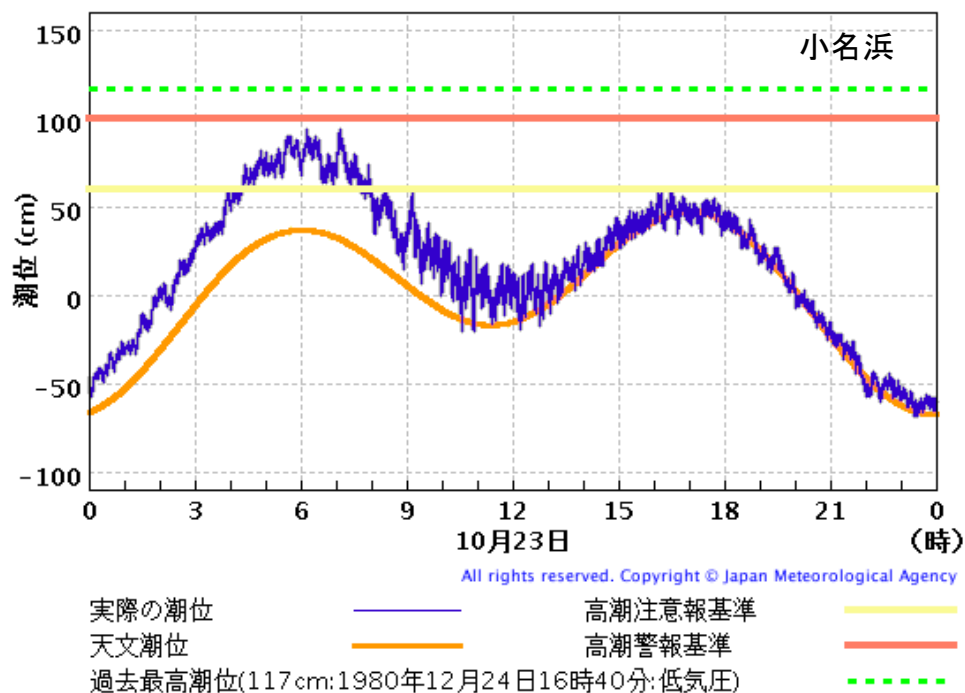
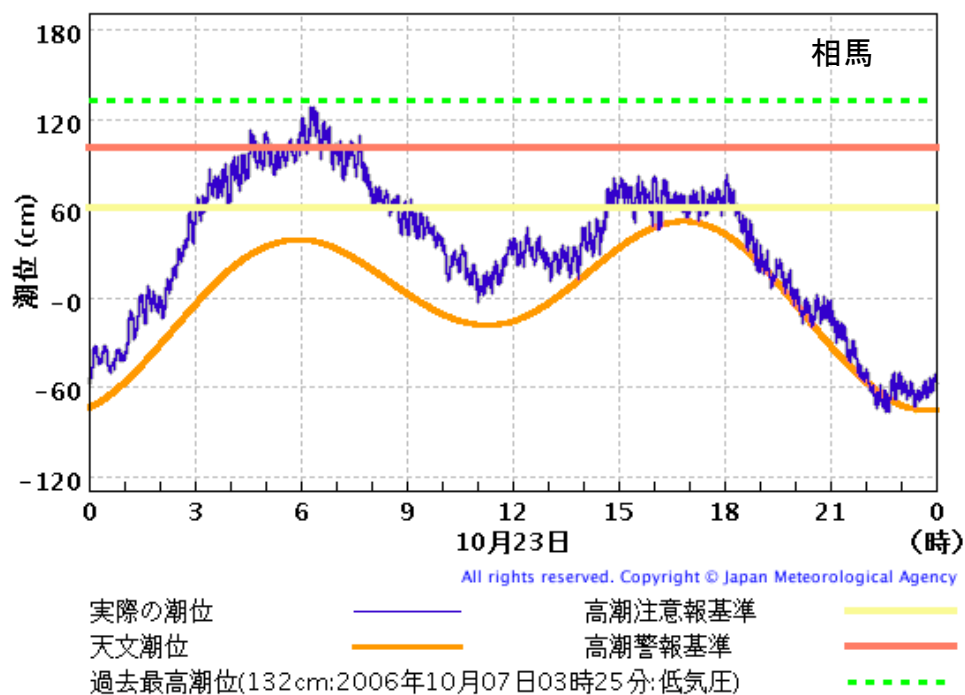
#### 月最大24時間降水量

地点名	最大24時間降水量(mm)	起時	統計開始年	タイ
福島	142.0	23日08時30分	1950年	
茂庭	135.0	23日08時20分	1992年	
鷺倉	219.0	23日07時40分	1977年	=
津島	173.0	23日08時50分	1977年	
船引	135.5	23日09時10分	1976年	
郡山	121.5	23日07時10分	1976年	
南郷	120.5	23日06時40分	1976年	
湯本	210.0	23日07時00分	1988年	
長沼	182.5	23日07時10分	1978年	
桧枝岐	133.5	23日06時10分	1978年	
館岩	184.0	23日06時40分	1978年	

#### 日最大風速

地点名	最大風速(m/s)	風向	起時	統計開始年	タイ
猪苗代	19.6	北東	23日02時06分	1977年	

1 4. 主な地点の潮位時系列 (10月23日)



- ・この時系列図は、潮位の実況を速報的に表示したもので、品質管理を行っていません。このため、観測機器の保守作業や障害に伴って異常な値を示すことがあります。
- ・平滑処理を行っていませんので、波浪や副振動の影響を含んでいます。青線が上下に激しく揺れている場合は 波浪などの影響を受けており、中央付近が潮位の目安となります。

1 5. 最大潮位偏差及び最高潮位（速報値）

観測点	都道府県	最大潮位偏差		最高潮位	
		瞬間値		瞬間値	
		偏差 (cm)	起時	標高 (cm)	起時
相馬 <small>（*1）</small> 小名浜	福島 福島	89	10月23日 06時18分	127	10月23日 06時18分
		58	10月23日 07時07分	92	10月23日 06時11分

平成 29 年 10 月 21 日 00 時～10 月 24 日 00 時の台風第 21 号及び台風第 21 号から変わった  
低気圧による最大潮位偏差及び最高潮位。

値は平成 29 年 10 月 24 日 9 時時点の速報値である。

瞬間値は波浪等の短周期成分を除いた海面の高さ。

潮位偏差は推算潮位（計算上の潮位）からの偏差。

（\*1）は国土地理院管轄検潮所を示す。



# 16. 警報・注意報発表状況一覧表

10月21日22時09分から24日08時25分

●:発表 ◇:特別警報から警報 ▽:特別警報から注意報 ▼:警報から注意報 ○:継続 解:解除  
 浸:浸水害 土:土砂災害 土浸:土砂災害、浸水害 **斜体字:発表** **下線:特別警報から警報**

発表時刻	警報・注意報	福島市	会津若松市	郡山市	郡山市湖南	いわき市	白河市	須賀川市	喜多方市	相馬市	二本松市	田村市	南相馬市	伊達市	本宮市	桑折町	国見町	川俣町	大玉村	鏡石町	天栄村	天栄村湯本	下郷町	檜枝岐村	只見町	南会津町	北塩原村	西会津町	磐梯町	猪苗代町	会津坂下町		
21日 22時09分	大雨注意報	●																															
	波浪注意報																																
	濃霧注意報	○	○	○	○	○	○	○	○	○	○	○	○	○	○	○	○	○	○	○	○	○	○	○	○	○	○	○	○	○	○	○	○
22日 0時09分	大雨注意報	○								●																							
	波浪注意報																																
	濃霧注意報	○	○	○	○	○	○	○	○	○	○	○	○	○	○	○	○	○	○	○	○	○	○	○	○	○	○	○	○	○	○	○	○
22日 2時45分	大雨注意報	○		●	●	●				●			●	●																			
	強風注意報																																
	濃霧注意報	○	○	○	○	○	○	○	○	○	○	○	○	○	○	○	○	○	○	○	○	○	○	○	○	○	○	○	○	○	○	○	○
22日 9時32分	大雨注意報	○	●											●	●	●	●																
	強風注意報																																
	濃霧注意報	○	○	○	○	○	○	○	○	○	○	○	○	○	○	○	○	○	○	○	○	○	○	○	○	○	○	○	○	○	○	○	○
22日 12時23分	大雨注意報	○	●																														
	強風注意報																																
	濃霧注意報	○	○	○	○	○	○	○	○	○	○	○	○	○	○	○	○	○	○	○	○	○	○	○	○	○	○	○	○	○	○	○	○
22日 14時36分	大雨注意報	○																															
	強風注意報																																
	濃霧注意報	○	○	○	○	○	○	○	○	○	○	○	○	○	○	○	○	○	○	○	○	○	○	○	○	○	○	○	○	○	○	○	○
22日 16時21分	大雨警報	土																															
	洪水警報	土																															
	濃霧注意報	○	○	○	○	○	○	○	○	○	○	○	○	○	○	○	○	○	○	○	○	○	○	○	○	○	○	○	○	○	○	○	○
22日 18時15分	大雨注意報	○																															
	雷注意報	●	●	●	●	●	●	●	●	●	●	●	●	●	●	●	●	●	●	●	●	●	●	●	●	●	●	●	●	●	●	●	●
	濃霧注意報	○	○	○	○	○	○	○	○	○	○	○	○	○	○	○	○	○	○	○	○	○	○	○	○	○	○	○	○	○	○	○	○
22日 19時15分	大雨警報	土																															
	洪水警報	土																															
	濃霧注意報	○	○	○	○	○	○	○	○	○	○	○	○	○	○	○	○	○	○	○	○	○	○	○	○	○	○	○	○	○	○	○	○
22日 21時31分	大雨警報	土																															
	洪水警報	土																															
	濃霧注意報	○	○	○	○	○	○	○	○	○	○	○	○	○	○	○	○	○	○	○	○	○	○	○	○	○	○	○	○	○	○	○	○
23日 0時30分	大雨警報	土浸	土	土	土	土	土	土	土	土	土	土	土	土	土	土	土	土	土	土	土	土	土	土	土	土	土	土	土	土	土	土	
	洪水警報	●	●	●	●	●	●	●	●	●	●	●	●	●	●	●	●	●	●	●	●	●	●	●	●	●	●	●	●	●	●	●	●
	濃霧注意報	解	解	解	解	解	解	解	解	解	解	解	解	解	解	解	解	解	解	解	解	解	解	解	解	解	解	解	解	解	解	解	
23日 2時27分	大雨警報	土浸	土浸	土浸	土浸	土浸	土浸	土浸	土浸	土浸	土浸	土浸	土浸	土浸	土浸	土浸	土浸	土浸	土浸	土浸	土浸	土浸	土浸	土浸	土浸	土浸	土浸	土浸	土浸	土浸	土浸	土浸	
	洪水警報	○	○	○	○	○	○	○	○	○	○	○	○	○	○	○	○	○	○	○	○	○	○	○	○	○	○	○	○	○	○	○	
	濃霧注意報	○	○	○	○	○	○	○	○	○	○	○	○	○	○	○	○	○	○	○	○	○	○	○	○	○	○	○	○	○	○	○	

●:発表 ◇:特別警報から警報 ▽:特別警報から注意報 ▼:警報から注意報 ○:継続 解:解除  
 浸:浸水害 土:土砂災害 土浸:土砂災害、浸水害 斜体字:発表 下線:特別警報から警報

発表時刻	警報・注意報	湯川村	柳津町	三島町	金山町	昭和村	会津美里町	西郷村	泉崎村	中島村	矢吹町	棚倉町	矢祭町	塙町	鮫川村	石川町	玉川村	平田村	浅川町	古殿町	三春町	小野町	広野町	楢葉町	富岡町	川内村	大熊町	双葉町	浪江町	葛尾村	新地町	飯館村		
21日 22時09分	大雨注意報																																	
	波浪注意報																																	
	濃霧注意報																																	
22日 0時09分	大雨注意報																																	
	波浪注意報																																	
	濃霧注意報																																	
22日 2時45分	大雨注意報	●				●	●	●					●	●							●		●	●	●	●	●	●	●	●	●	●	●	
	強風注意報																																	
	波浪注意報																																	
22日 9時32分	大雨注意報	○	●																															
	強風注意報																																	
	波浪注意報																																	
22日 12時23分	大雨注意報																																	
	強風注意報																																	
	波浪注意報																																	
22日 14時36分	大雨注意報																																	
	強風注意報																																	
	波浪注意報																																	
22日 16時21分	大雨注意報																																	
	洪水注意報																																	
	暴風注意報																																	
22日 18時15分	大雨注意報																																	
	洪水注意報																																	
	暴風注意報																																	
22日 19時15分	大雨注意報																																	
	洪水注意報																																	
	暴風注意報																																	
22日 21時31分	大雨注意報																																	
	洪水注意報																																	
	暴風注意報																																	
23日 0時30分	大雨注意報																																	
	洪水注意報																																	
	暴風注意報																																	
23日 2時27分	大雨注意報																																	
	洪水注意報																																	
	暴風注意報																																	





●:発表 ◇:特別警報から警報 ▽:特別警報から注意報 ▼:警報から注意報 ○:継続 解:解除  
 浸:浸水害 土:土砂災害 土浸:土砂災害、浸水害 斜体字:発表 下線:特別警報から警報

発表時刻	警報・注意報	湯川村	柳津町	三島町	金山町	昭和村	会津美里町	西郷村	泉崎村	中島村	矢吹町	棚倉町	矢祭町	塙町	鮫川村	石川町	玉川村	平田村	浅川町	古殿町	三春町	小野町	広野町	楢葉町	富岡町	川内村	大熊町	双葉町	浪江町	葛尾村	新地町	飯館村	
23日 5時15分	大雨警報		土	土	土	土	土	土	土	土	土	土	土	土	土	土	土	土	土	土	土	土	土	土	土	土	土	土	土	土	土	土	
	洪水警報																																
	暴風警報	●	●	●	●	●																											
	波浪警報																																
	大潮警報																																
	大雨注意報																																
	雷注意報																																
23日 6時53分	大雨警報		土	土	土	土	土	土	土	土	土	土	土	土	土	土	土	土	土	土	土	土	土	土	土	土	土	土	土	土	土	土	
	洪水警報																																
	暴風警報																																
	波浪警報																																
	大潮警報																																
	大雨注意報																																
	雷注意報																																
23日 8時49分	大雨警報		土	土	土	土	土	土	土	土	土	土	土	土	土	土	土	土	土	土	土	土	土	土	土	土	土	土	土	土	土	土	
	洪水警報																																
	暴風警報																																
	波浪警報																																
	大潮警報																																
	大雨注意報																																
	雷注意報	解	解	解	解	解	解	解	解	解	解	解	解	解	解	解	解	解	解	解	解	解	解	解	解	解	解	解	解	解	解	解	
23日 10時28分	大雨警報		土	土	土	土	土	土	土	土	土	土	土	土	土	土	土	土	土	土	土	土	土	土	土	土	土	土	土	土	土	土	
	洪水警報																																
	暴風警報																																
	波浪警報																																
	大潮警報																																
	大雨注意報																																
	雷注意報	解	解	解	解	解	解	解	解	解	解	解	解	解	解	解	解	解	解	解	解	解	解	解	解	解	解	解	解	解	解	解	
23日 12時12分	大雨警報		土	土	土	土	土	土	土	土	土	土	土	土	土	土	土	土	土	土	土	土	土	土	土	土	土	土	土	土	土	土	
	洪水警報																																
	暴風警報																																
	波浪警報																																
	大潮警報																																
	大雨注意報																																
	雷注意報	解	解	解	解	解	解	解	解	解	解	解	解	解	解	解	解	解	解	解	解	解	解	解	解	解	解	解	解	解	解	解	
23日 13時08分	大雨警報		土	土	土	土	土	土	土	土	土	土	土	土	土	土	土	土	土	土	土	土	土	土	土	土	土	土	土	土	土	土	
	洪水警報																																
	暴風警報																																
	波浪警報																																
	大潮警報																																
	大雨注意報																																
	雷注意報	解	解	解	解	解	解	解	解	解	解	解	解	解	解	解	解	解	解	解	解	解	解	解	解	解	解	解	解	解	解	解	
23日 14時47分	大雨警報		土	土	土	土	土	土	土	土	土	土	土	土	土	土	土	土	土	土	土	土	土	土	土	土	土	土	土	土	土	土	
	洪水警報																																
	暴風警報																																
	波浪警報																																
	大潮警報																																
	大雨注意報																																
	雷注意報	解	解	解	解	解	解	解	解	解	解	解	解	解	解	解	解	解	解	解	解	解	解	解	解	解	解	解	解	解	解	解	
23日 16時58分	大雨警報		土	土	土	土	土	土	土	土	土	土	土	土	土	土	土	土	土	土	土	土	土	土	土	土	土	土	土	土	土	土	
	洪水警報																																
	暴風警報																																
	波浪警報																																
	大潮警報																																
	大雨注意報																																
	雷注意報	解	解	解	解	解	解	解	解	解	解	解	解	解	解	解	解	解	解	解	解	解	解	解	解	解	解	解	解	解	解	解	
23日 19時22分	大雨警報		土	土	土	土	土	土	土	土	土	土	土	土	土	土	土	土	土	土	土	土	土	土	土	土	土	土	土	土	土	土	
	洪水警報																																
	暴風警報																																
	波浪警報																																
	大潮警報																																
	大雨注意報																																
	雷注意報	解	解	解	解	解	解	解	解	解	解	解	解	解	解	解	解	解	解	解	解	解	解	解	解	解	解	解	解	解	解	解	
23日 20時49分	大雨警報		土	土	土	土	土	土	土	土	土	土	土	土	土	土	土	土	土	土	土	土	土	土	土	土	土	土	土	土	土	土	
	洪水警報																																
	暴風警報																																
	波浪警報																																
	大潮警報																																
	大雨注意報																																
	雷注意報	解	解	解	解	解	解	解	解	解	解	解	解	解	解	解	解	解	解	解	解	解	解	解	解	解	解	解	解	解	解	解	
23日 23時38分	大雨警報		土	土	土	土	土	土	土	土	土	土	土	土	土	土	土	土	土	土	土	土	土	土	土	土	土	土	土	土	土	土	
	洪水警報																																
	暴風警報																																
	波浪警報																																

1 7. 福島県気象情報等発表状況一覧表

(1) 気象情報発表状況

発表時刻	標題 及び 情報番号
20日 16時 30分	平成29年 台風第21号に関する福島県気象情報 第1号
21日 16時 46分	平成29年 台風第21号に関する福島県気象情報 第2号
22日 06時 12分	平成29年 台風第21号に関する福島県気象情報 第3号
22日 11時 51分	平成29年 台風第21号に関する福島県気象情報 第4号
22日 16時 55分	平成29年 台風第21号に関する福島県気象情報 第5号
22日 23時 45分	平成29年 台風第21号に関する福島県気象情報 第6号
23日 06時 05分	平成29年 台風第21号に関する福島県気象情報 第7号
23日 10時 27分	平成29年 台風第21号に関する福島県気象情報 第8号
23日 16時 41分	平成29年 台風第21号に関する福島県気象情報 第9号

(2) 土砂災害警戒情報発表状況 (福島県と共同発表)

情報番号	発表時刻	警戒対象地域	解除した地域
第1号	22日 22時 45分	いわき市	
第2号	23日 01時 20分	福島市、いわき市	
第3号	23日 02時 20分	福島市、いわき市、南会津町	
第4号	23日 02時 45分	福島市、郡山市、郡山市湖南、いわき市、白河市、須賀川市、二本松市、大玉村、天栄村、南会津町、西郷村、泉崎村	
第5号	23日 03時 00分	福島市、郡山市、郡山市湖南、いわき市、白河市、須賀川市、二本松市、伊達市、川俣町、大玉村、天栄村、南会津町、西郷村、泉崎村、飯舘村	
第6号	23日 04時 12分	福島市、郡山市、郡山市湖南、いわき市、白河市、須賀川市、相馬市、二本松市、伊達市、川俣町、大玉村、天栄村、南会津町、柳津町、三島町、西郷村、泉崎村、飯舘村	
第7号	23日 04時 48分	福島市、郡山市、郡山市湖南、いわき市、白河市、須賀川市、相馬市、二本松市、田村市、伊達市、本宮市、桑折町、国見町、川俣町、大玉村、天栄村、南会津町、猪苗代町、柳津町、三島町、会津美里町、西郷村、泉崎村、平田村、小野町、川内村、新地町、飯舘村	

第 8 号	23 日 05 時 47 分	福島市、郡山市、郡山市湖南、いわき市、白河市、須賀川市、相馬市、二本松市、田村市、伊達市、本宮市、桑折町、国見町、川俣町、大玉村、天栄村、南会津町、猪苗代町、柳津町、三島町、会津美里町、西郷村、泉崎村、棚倉町、平田村、小野町、川内村、新地町、飯館村	
第 9 号	23 日 07 時 10 分	福島市、郡山市、郡山市湖南、いわき市、白河市、須賀川市、相馬市、二本松市、田村市、伊達市、本宮市、桑折町、国見町、川俣町、大玉村、天栄村、南会津町、猪苗代町、柳津町、三島町、会津美里町、西郷村、泉崎村、棚倉町、平田村、小野町、川内村、浪江町、新地町、飯館村	
第 10 号	23 日 09 時 38 分	福島市	郡山市、郡山市湖南、いわき市、白河市、須賀川市、相馬市、二本松市、田村市、伊達市、本宮市、桑折町、国見町、川俣町、大玉村、天栄村、南会津町、猪苗代町、柳津町、三島町、会津美里町、西郷村、泉崎村、棚倉町、平田村、小野町、川内村、浪江町、新地町、飯館村
第 11 号	23 日 12 時 07 分		福島市

(3) 洪水予報発表状況

阿賀川洪水予報（阿賀川河川事務所と共同発表）

発表時刻	発表番号	標題
23 日 05 時 30 分	第 1 号	阿賀川氾濫注意情報
23 日 06 時 20 分	第 2 号	阿賀川氾濫注意情報
23 日 07 時 50 分	第 3 号	阿賀川氾濫注意情報
23 日 13 時 30 分	第 4 号	阿賀川氾濫注意情報
23 日 17 時 40 分	第 5 号	阿賀川氾濫注意情報
23 日 18 時 40 分	第 6 号	阿賀川氾濫注意情報解除



阿武隈川上流洪水予報（福島河川国道事務所と共同発表）

発表時刻	発表番号	標題
22日 20時 40分	第1号	阿武隈川上流氾濫注意情報
22日 21時 20分	第2号	阿武隈川上流氾濫注意情報
23日 00時 40分	第3号	阿武隈川上流氾濫注意情報
23日 01時 00分	第4号	阿武隈川上流氾濫注意情報
23日 07時 30分	第5号	阿武隈川上流氾濫警戒情報
23日 08時 10分	第6号	阿武隈川上流氾濫警戒情報
23日 09時 00分	第7号	阿武隈川上流氾濫警戒情報
23日 13時 40分	第8号	阿武隈川上流氾濫警戒情報
23日 16時 10分	第9号	阿武隈川上流氾濫注意情報(警戒情報解除)
23日 20時 50分	第10号	阿武隈川上流氾濫注意情報
23日 21時 40分	第11号	阿武隈川上流氾濫注意情報
24日 01時 30分	第12号	阿武隈川上流氾濫注意情報解除

荒川洪水予報（福島河川国道事務所と共同発表）

発表時刻	発表番号	標題
23日 07時 30分	第1号	荒川氾濫注意情報
23日 07時 50分	第2号	荒川氾濫警戒情報
23日 09時 50分	第3号	荒川氾濫注意情報解除

福島県新田川洪水予報（福島県相双建設事務所と共同発表）

発表時刻	発表番号	標題
22日 20時 00分	第1号	福島県新田川氾濫注意情報
23日 10時 10分	第2号	福島県新田川氾濫注意情報
23日 15時 10分	第3号	福島県新田川氾濫注意情報解除

福島県夏井川洪水予報（福島県いわき建設事務所と共同発表）

発表時刻	発表番号	標題
23日 09時 00分	第1号	福島県夏井川氾濫注意情報
23日 13時 20分	第2号	福島県夏井川氾濫注意情報解除

（4）ホットライン実施状況

10月21日～23日、特に影響が大きいと予想された21市町村を対象に、気象台防災管理官から市町村防災所管課長に対し、電話による情報共有を実施。

一方、市町村から気象台への問合せは26件。