

# 災害時気象資料

—平成29年台風第21号による10月22日から23日にかけての  
福岡県の気象状況について—

概要	1
天気図及び気象衛星画像	3
気象レーダー画像	4
アメダス総降水量の分布図	5
アメダス最大風速の分布図	6
アメダス最大瞬間風速の分布図	7
県内観測地点の極値表	8
アメダス降水量の時系列表	9
アメダス風向・風速の時系列表	10
沿岸波浪実況分布図	11
防災情報の発表状況	12
参考資料（雨の強さと降り方）	13
参考資料（風の強さと吹き方）	14

注)この資料に使用した値はすべて速報値であり、後日修正することがあります。

平成29年10月24日  
福岡管区気象台

# 概要

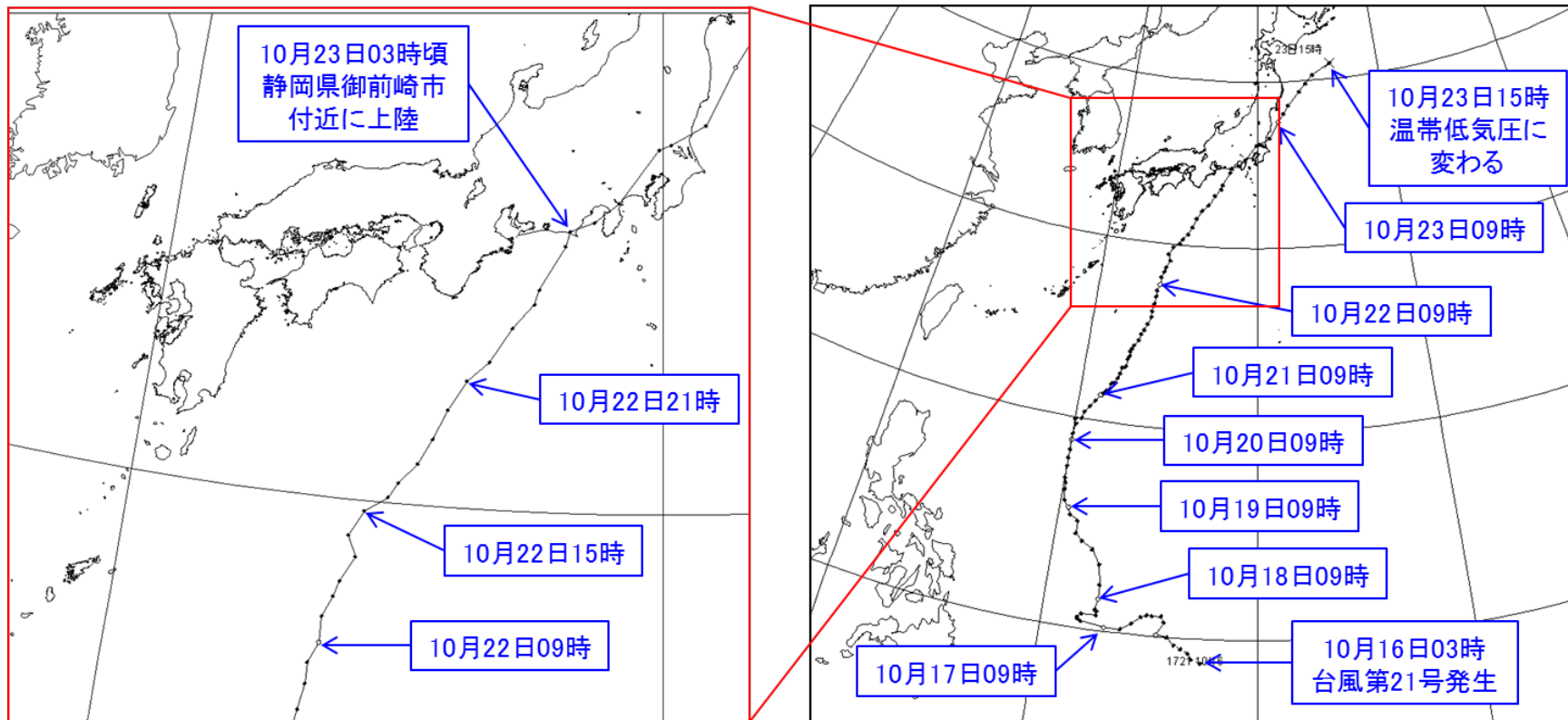
## 【台風の状況】

10月16日03時にカロリン諸島で発生した台風第21号は、日本の南で21日00時に「超大型で非常に強い台風」となった。

台風は超大型で非常に強い勢力を保ったまま日本の南を北北東に進み、23日00時には「超大型で強い台風」となり、23日03時頃に静岡県御前崎市付近に上陸した。

その後、台風は関東地方を通過し、23日15時に北海道の東で温帯低気圧に変わった。

## 【台風第21号経路図】



※速報図にて作成

## 【暴風の状況】

福岡県では22日未明から23日昼前にかけて、風速15メートル以上の強風域に入った。

福岡県は台風第21号の中心から約550キロと遠く離れていたが、大陸の高気圧と台風との間で気圧の傾きが大きくなったため、福岡地方の沿岸の海域と北九州地方の響灘では22日朝から23日未明にかけて風速20メートル以上の暴風となった。

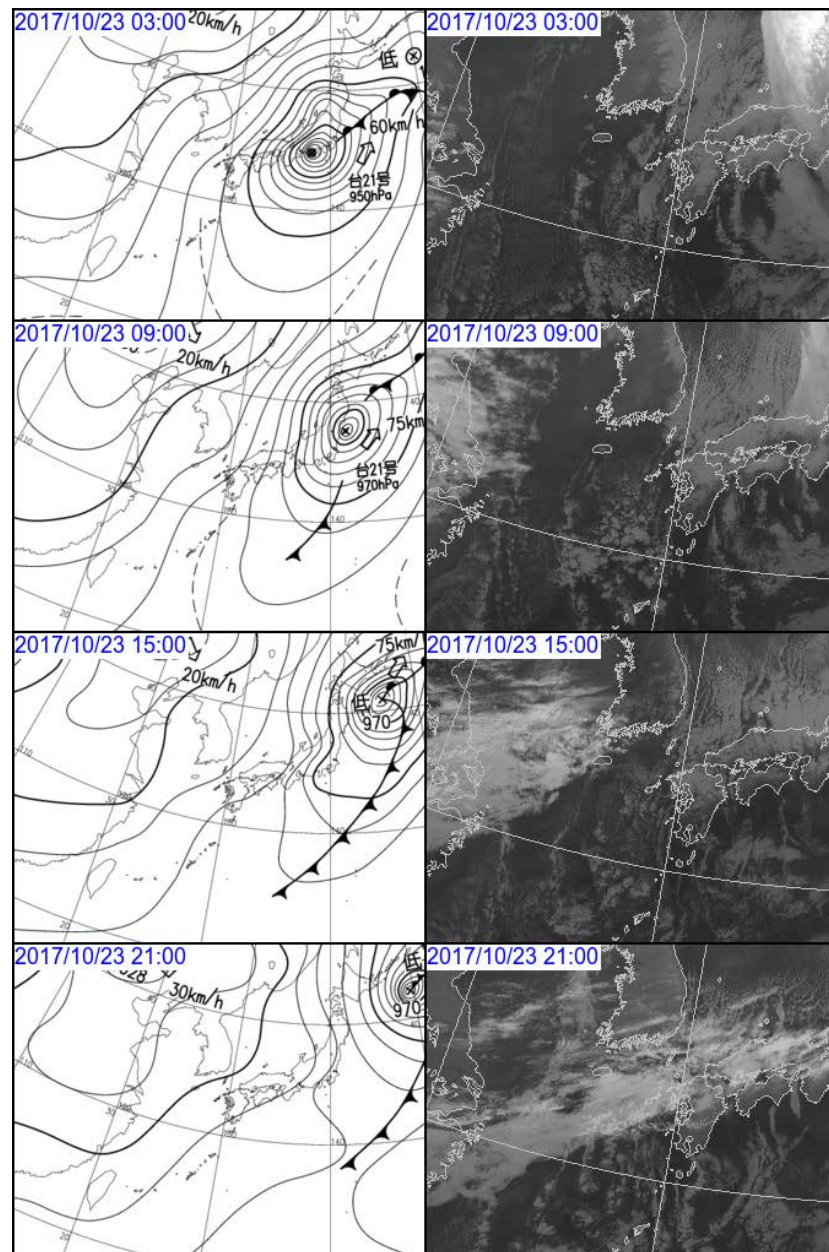
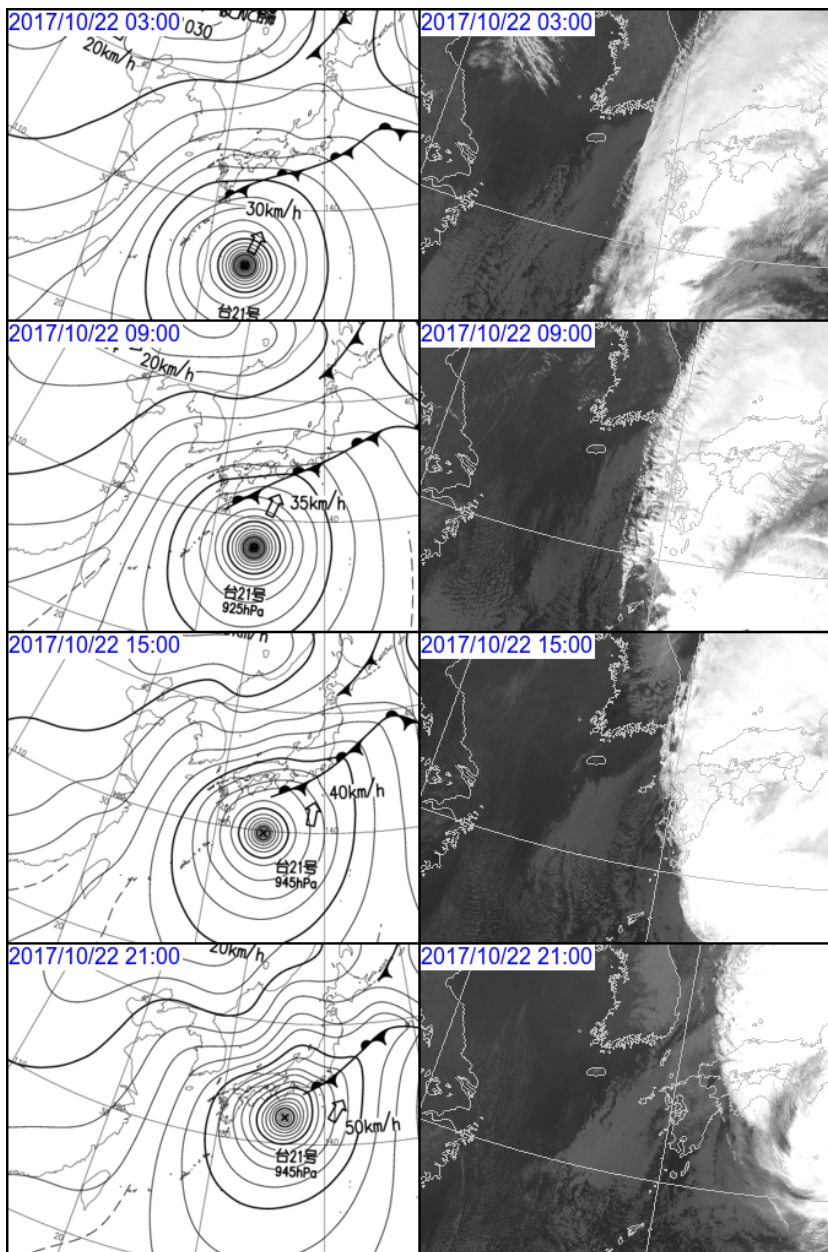
陸上でも強風となり、福岡(福岡市中央区)では最大風速 北の風17.3m/s(22日20時58分)、最大瞬間風速 北北東の風32.0m/s(22日20時51分)を観測した。

## 【被害の状況】

◆福岡県 (県調べ 10月23日現在)

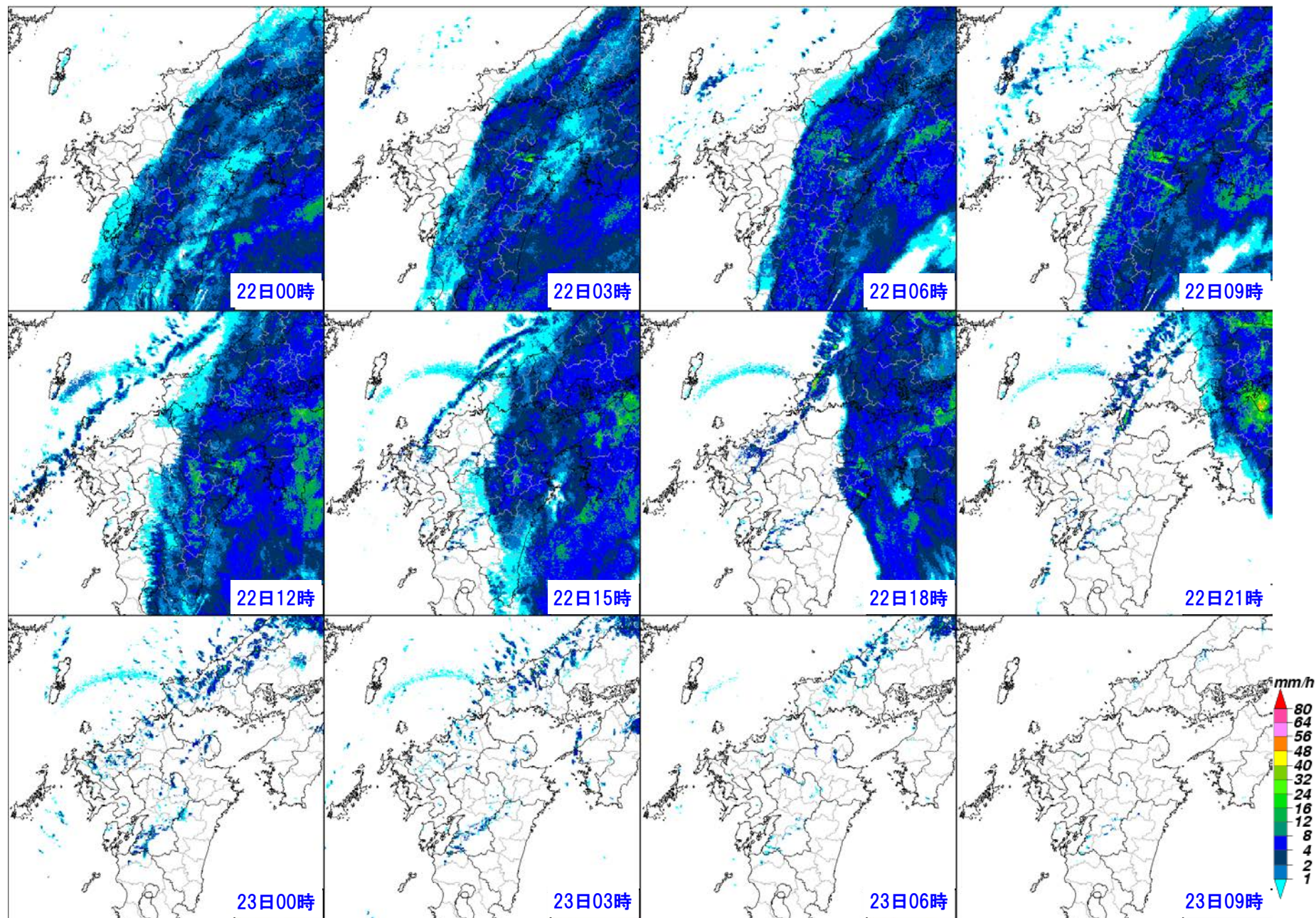
人的被害 : 死者 1人(今回の台風との関係も含め事故原因を調査中)  
          : 軽傷 2人  
住家被害 : 一部損壊 3棟

# 天気図及び気象衛星画像(10月22日～23日 3時間毎)

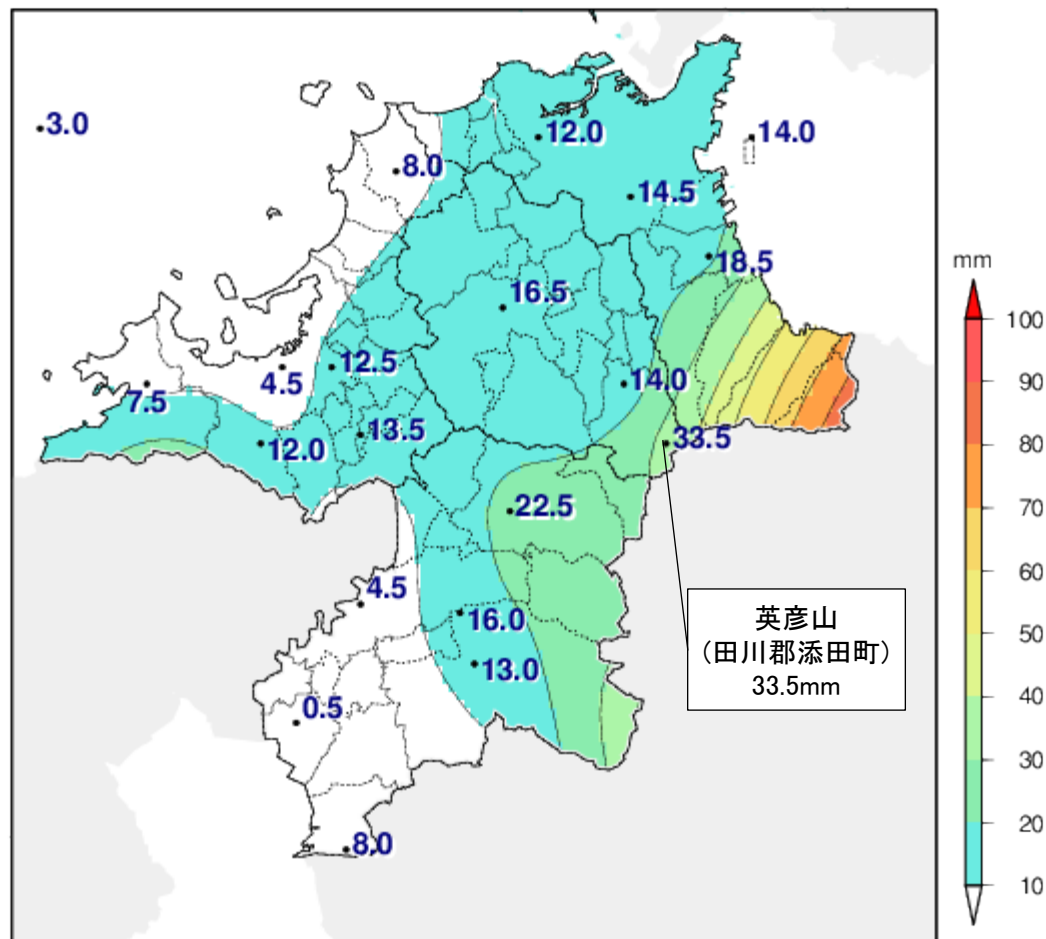




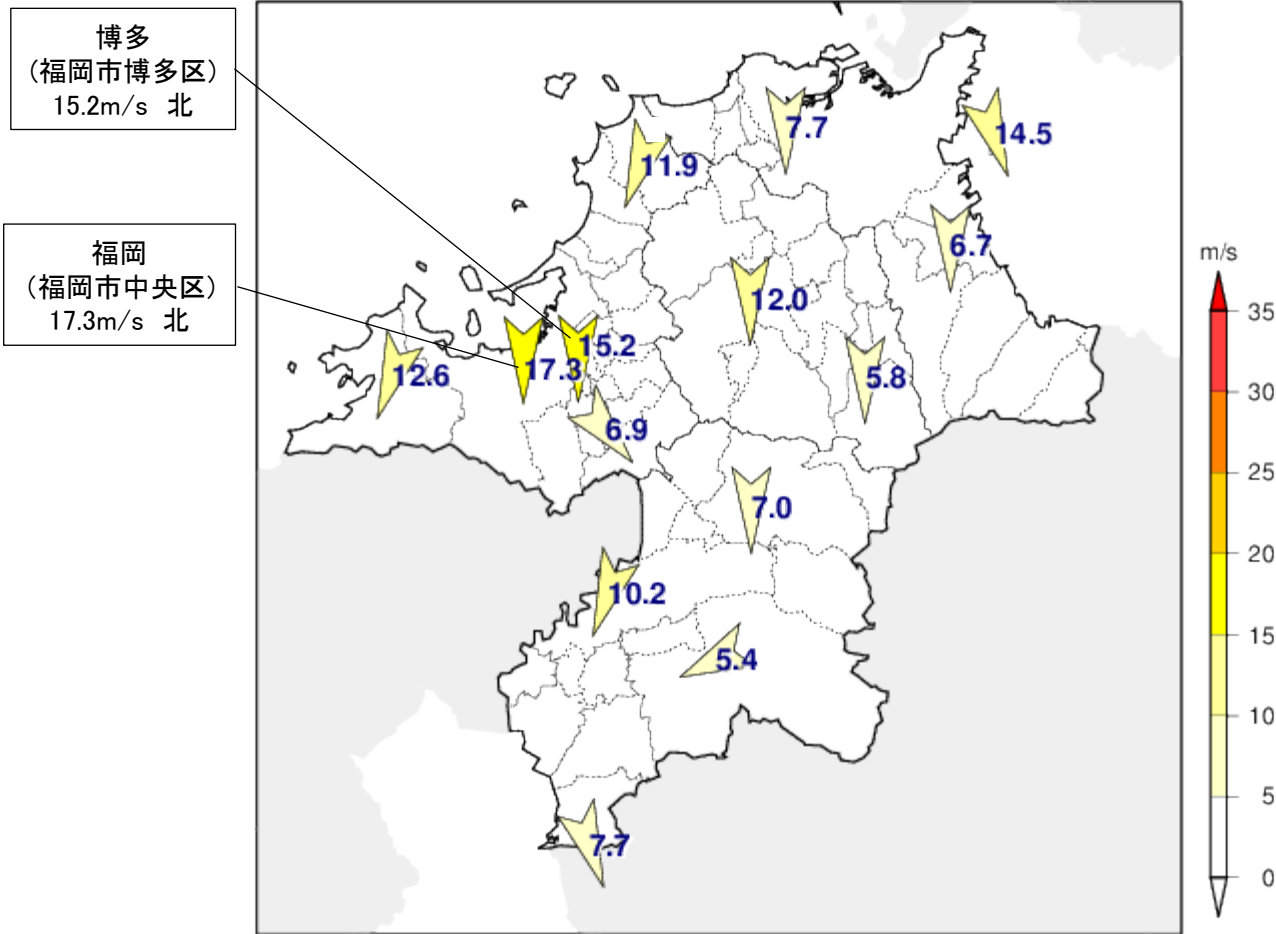
# 気象レーダー画像 (10月22日00時～23日09時 3時間毎)



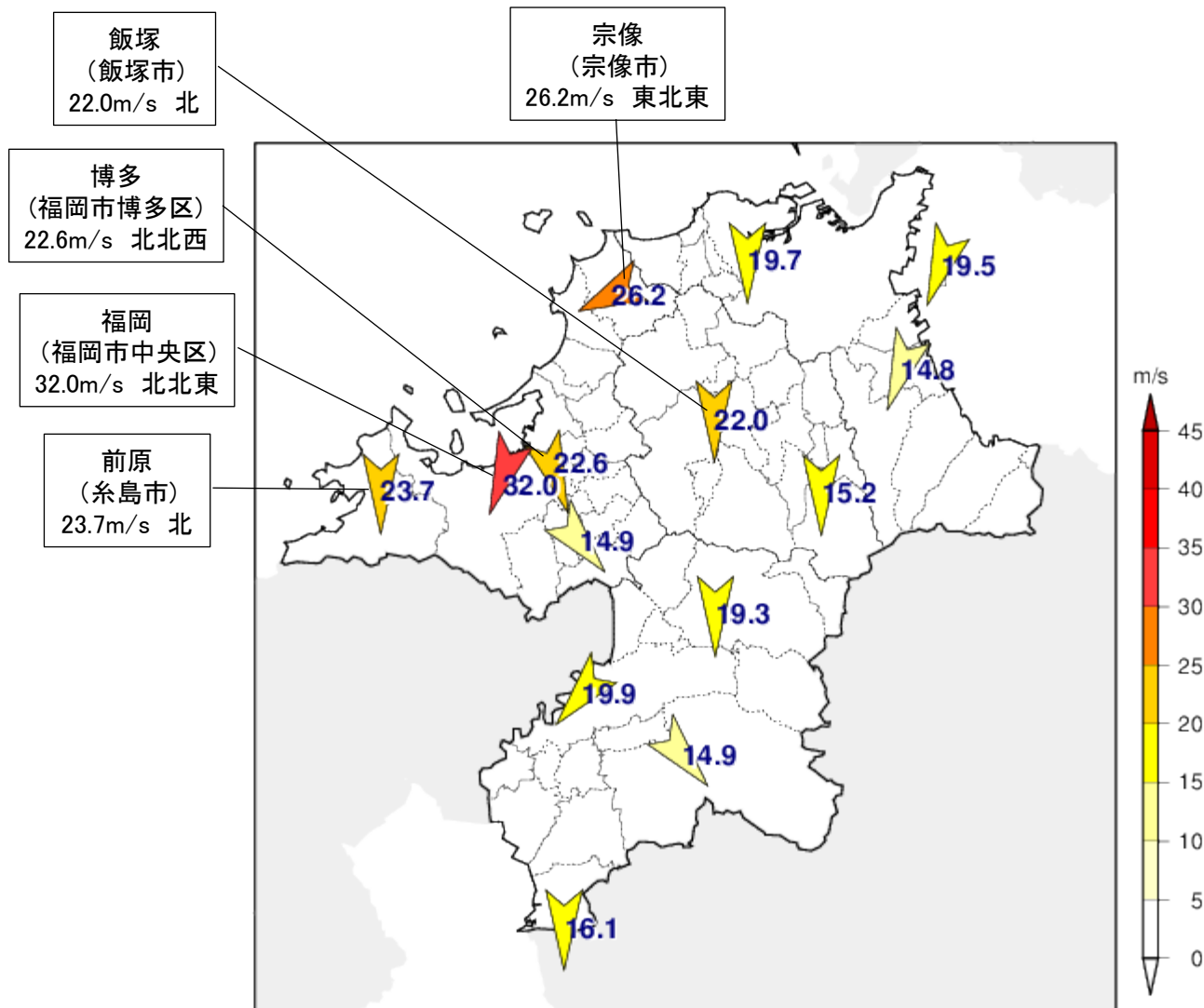
# アメダス総降水量の分布図(10月22日～23日)



# アメダス最大風速の分布図(10月22日～23日)



# アメダス最大瞬間風速の分布図(10月22日～23日)





# 県内観測地点の極値表（10月22日～23日）

## 【風速と降水量】

地点名 (市区町村名)	最大風速(m/s)			最大瞬間風速(m/s)			期間合計 降水量 (mm)	最大日降水量 (mm)		最大1時間降水量(mm)		最大10分間降水量(mm)	
	風速	風向	起時	風速	風向	起時		降水量	起日	降水量	起時	降水量	起時
福岡(福岡市中央区)	17.3	北	2017/10/22 20:58	32.0	北北東	2017/10/22 20:51	4.5	4.5	10月22日	3.5	2017/10/22 17:25	2.0	2017/10/22 16:42
飯塚(飯塚市)	12.0	北	2017/10/22 19:59	22.0	北	2017/10/22 22:05	16.5	13.5	10月22日	4.5	2017/10/22 18:47	2.0	2017/10/22 18:05
小呂島(福岡市西区)	///	///	--/-- --:--	///	///	--/-- --:--	3.0	3.0	10月22日	2.5	2017/10/22 13:20	1.0	2017/10/22 13:01
宗像(宗像市)	11.9	北北東	2017/10/22 17:01	26.2	東北東	2017/10/22 16:43	8.0	8.0	10月22日	7.0	2017/10/22 16:53	3.0	2017/10/22 16:29
八幡(北九州市八幡西区)	7.7	北	2017/10/22 23:23	19.7	北	2017/10/22 23:17	12.0	11.0	10月22日	5.5	2017/10/22 17:38	2.0	2017/10/22 17:27
空港北町(北九州市小倉南区)	14.5	北北西	2017/10/22 23:06	19.5	北北東	2017/10/22 20:04	14.0	13.5	10月22日	5.5	2017/10/22 21:02	2.5	2017/10/22 20:42
東谷(北九州市小倉南区)	///	///	--/-- --:--	///	///	--/-- --:--	14.5	14.0	10月22日	5.5	2017/10/22 19:54	3.0	2017/10/22 19:55
行橋(行橋市)	6.7	北	2017/10/22 20:20	14.8	北北東	2017/10/22 20:17	18.5	18.0	10月22日	7.5	2017/10/22 21:03	3.0	2017/10/22 20:49
前原(糸島市)	12.6	北北東	2017/10/22 14:50	23.7	北	2017/10/22 17:59	7.5	7.5	10月22日	5.0	2017/10/22 16:56	2.0	2017/10/22 16:21
博多(福岡市博多区)	15.2	北	2017/10/22 21:08	22.6	北北西	2017/10/22 23:27	12.5	10.5	10月22日	6.0	2017/10/22 17:30	2.5	2017/10/22 17:10
太宰府(太宰府市)	6.9	北西	2017/10/22 21:21	14.9	北西	2017/10/22 22:06	13.5	12.5	10月22日	7.0	2017/10/22 18:04	2.5	2017/10/22 17:54
添田(田川郡添田町)	5.8	北	2017/10/22 19:45	15.2	北	2017/10/22 19:28	14.0	12.5	10月22日	3.5	2017/10/22 3:11	1.5	2017/10/22 19:00
早良脇山(福岡市早良区)	///	///	--/-- --:--	///	///	--/-- --:--	12.0	9.5	10月22日	5.5	2017/10/22 17:36	2.5	2017/10/22 16:54
朝倉(朝倉市)	7.0	北	2017/10/22 22:28	19.3	北	2017/10/22 22:39	22.5	19.5	10月22日	8.5	2017/10/22 20:37	3.0	2017/10/22 19:11
英彦山(田川郡添田町)	///	///	--/-- --:--	///	///	--/-- --:--	33.5	30.5	10月22日	7.5	2017/10/22 21:49	2.5	2017/10/22 21:53
久留米(久留米市)	10.2	北北東	2017/10/22 18:12	19.9	北東	2017/10/22 18:07	4.5	4.0	10月22日	1.5	2017/10/22 19:46	1.0	2017/10/22 19:38
耳納山(久留米市)	///	///	--/-- --:--	///	///	--/-- --:--	16.0	15.0	10月22日	10.5	2017/10/22 20:51	4.5	2017/10/22 20:27
黒木(八女市)	5.4	東北東	2017/10/22 3:56	14.9	北西	2017/10/22 23:17	13.0	10.5	10月22日	3.5	2017/10/22 23:08	1.5	2017/10/22 22:42
柳川(柳川市)	///	///	--/-- --:--	///	///	--/-- --:--	0.5	0.5	10月22日	0.5	2017/10/22 2:49	0.5	2017/10/22 1:59
大牟田(大牟田市)	7.7	北北西	2017/10/22 22:09	16.1	北	2017/10/22 18:13	8.0	8.0	10月22日	4.5	2017/10/22 21:14	2.0	2017/10/22 20:35

10月の1位を更新（統計開始から10年目以降の地点を対象としています。）

### ☆ 統計値の品質情報について ☆

記号(Dは数値)	品質情報の名称	記号の意味
D	正常値	統計に使用する資料が完全にそろっています
D )	準正常値	統計に使用する資料に一部、欠測等があります
D ]	資料不足値	資料の欠測等が多く、 <b>扱いに注意が必要です</b>
X	資料なし	統計に使用できる資料が全くありません
///	観測なし	

# アメダス降水量の時系列表(10月22日)

	1	2	3	4	5	6	7	8	9	10	11	12	13	14	15	16	17	18	19	20	21	22	23	24	合計
小呂島(福岡市西区)	0.0	0.0	0.0	0.0	0.0	0.0	0.0	0.0	0.0	0.0	0.0	0.0	2.5	0.5	0.0	0.0	0.0	0.0	0.0	0.0	0.0	0.0	0.0	0.0	3.0
宗像(宗像市)	0.0	0.0	0.0	0.0	0.0	0.0	0.0	0.0	0.0	0.0	0.0	0.0	0.0	0.0	0.0	1.0	6.0	0.5	0.0	0.0	0.5	0.0	0.0	0.0	8.0
八幡(北九州市八幡西区)	0.0	0.0	0.0	0.0	0.0	0.0	0.0	0.0	0.0	0.0	0.0	0.0	0.0	0.0	0.0	0.0	2.0	3.5	0.0	1.0	3.0	0.5	0.5	0.5	11.0
空港北町(北九州市小倉南区)	0.0	0.0	1.0	0.5	0.0	0.5	0.0	0.0	0.0	0.0	0.0	0.0	0.0	0.0	0.0	0.0	0.0	0.0	2.5	2.5	5.5	0.0	1.0	0.0	13.5
東谷(北九州市小倉南区)	0.0	0.0	1.0	0.0	0.0	0.0	0.0	0.0	0.0	0.0	0.0	0.0	0.0	0.0	0.0	0.0	0.0	2.5	3.5	4.5	0.0	2.0	0.5	0.0	14.0
行橋(行橋市)	0.0	0.5	3.5	2.0	0.5	0.5	0.5	0.0	0.0	0.0	0.0	0.0	0.0	0.0	0.0	0.0	0.0	0.0	1.5	0.5	7.5	0.0	1.0	0.0	18.0
飯塚(飯塚市)	0.0	0.0	0.0	0.0	0.0	0.0	0.0	0.0	0.0	0.0	0.0	0.0	0.0	0.0	0.0	0.0	0.0	2.5	3.0	1.0	2.5	3.5	1.0	0.0	13.5
前原(糸島市)	0.0	0.0	0.0	0.0	0.0	0.0	0.0	0.0	0.0	0.0	0.0	0.0	1.5	0.0	0.0	1.0	4.5	0.0	0.0	0.0	0.0	0.5	0.0	0.0	7.5
福岡(福岡市中央区)	0.0	0.0	0.0	0.0	0.0	0.0	0.0	0.0	0.0	0.0	0.0	0.0	0.0	0.0	0.0	0.0	3.0	0.5	0.0	0.5	0.0	0.0	0.0	0.5	4.5
博多(福岡市博多区)	0.0	0.0	0.0	0.0	0.0	0.0	0.0	0.0	0.0	0.0	0.0	0.0	0.0	0.0	0.0	0.0	3.5	3.0	1.0	1.0	1.5	0.0	0.5	0.0	10.5
太宰府(太宰府市)	0.0	0.0	0.0	0.0	0.0	0.0	0.0	0.0	0.0	0.0	0.0	0.0	0.0	0.0	0.0	0.0	0.5	6.5	1.5	0.5	1.5	1.0	0.5	0.5	12.5
添田(田川郡添田町)	0.0	1.0	3.5	0.5	0.5	1.0	0.5	0.0	0.0	0.0	0.0	0.0	0.0	0.0	0.0	0.0	0.0	1.5	0.5	1.0	0.5	2.0	0.0	0.0	12.5
早良脇山(福岡市早良区)	0.0	0.0	0.0	0.0	0.0	0.0	0.0	0.0	0.0	0.0	0.0	0.0	0.0	0.0	0.0	0.0	3.5	2.5	0.5	1.5	1.0	0.0	0.5	0.0	9.5
朝倉(朝倉市)	0.0	0.5	1.0	0.0	0.0	0.0	0.0	0.0	0.0	0.0	0.0	0.0	0.0	0.0	0.0	0.0	0.0	1.5	7.5	5.0	0.5	2.5	1.0	0.0	19.5
英彦山(田川郡添田町)	1.0	1.5	2.5	2.0	3.0	3.0	2.0	1.0	0.0	0.0	0.0	1.0	0.5	0.0	1.0	0.5	0.0	0.0	0.5	0.5	0.5	7.0	2.0	1.0	30.5
久留米(久留米市)	0.0	0.0	0.0	0.0	0.0	0.0	0.0	0.0	0.0	0.0	0.0	0.0	0.0	0.0	0.0	0.0	0.0	1.5	1.0	0.5	0.5	0.5	0.0	0.0	4.0
耳納山(久留米市)	0.0	1.0	0.5	0.0	0.0	0.0	0.0	0.0	0.0	0.0	0.0	0.0	0.0	0.0	0.5	0.0	0.0	0.0	0.0	3.0	9.5	0.5	0.0	0.0	15.0
黒木(八女市)	0.0	1.0	1.0	0.0	0.0	0.0	0.0	0.0	0.0	0.0	0.0	0.0	0.0	0.0	1.0	0.5	0.0	0.0	0.0	0.5	2.0	1.0	3.5	0.0	10.5
柳川(柳川市)	0.0	0.5	0.0	0.0	0.0	0.0	0.0	0.0	0.0	0.0	0.0	0.0	0.0	0.0	0.0	0.0	0.0	0.0	0.0	0.0	0.0	0.0	0.0	0.0	0.5
大牟田(大牟田市)	0.0	0.5	0.5	0.0	0.0	0.0	0.0	0.0	0.0	0.0	0.0	0.0	0.0	0.0	0.0	0.0	0.0	0.0	0.0	2.5	4.5	0.0	0.0	0.0	8.0
	1	2	3	4	5	6	7	8	9	10	11	12	13	14	15	16	17	18	19	20	21	22	23	24	合計

# アメダス降水量の時系列表(10月23日)

	1	2	3	4	5	6	7	8	9	10	11	12	13	14	15	16	17	18	19	20	21	22	23	24	合計	
小呂島(福岡市西区)	0	0	0	0	0	0	0	0	0	0	0	0	0	0	0	0	0	0	0	0	0	0	0	0	0	0
宗像(宗像市)	0	0	0	0	0	0	0	0	0	0	0	0	0	0	0	0	0	0	0	0	0	0	0	0	0	0
八幡(北九州市八幡西区)	0.5	0	0	0	0	0	0.5	0	0	0	0	0	0	0	0	0	0	0	0	0	0	0	0	0	0	1
空港北町(北九州市小倉南区)	0	0	0	0	0.5	0	0	0	0	0	0	0	0	0	0	0	0	0	0	0	0	0	0	0	0	0.5
東谷(北九州市小倉南区)	0	0	0	0.5	0	0	0	0	0	0	0	0	0	0	0	0	0	0	0	0	0	0	0	0	0	0.5
行橋(行橋市)	0	0	0	0	0.5	0	0	0	0	0	0	0	0	0	0	0	0	0	0	0	0	0	0	0	0	0.5
飯塚(飯塚市)	2	1	0	0	0	0	0	0	0	0	0	0	0	0	0	0	0	0	0	0	0	0	0	0	0	3
前原(糸島市)	0	0	0	0	0	0	0	0	0	0	0	0	0	0	0	0	0	0	0	0	0	0	0	0	0	0
福岡(福岡市中央区)	0	0	0	0	0	0	0	0	0	0	0	0	0	0	0	0	0	0	0	0	0	0	0	0	0	0
博多(福岡市博多区)	0.5	1.5	0	0	0	0	0	0	0	0	0	0	0	0	0	0	0	0	0	0	0	0	0	0	0	2
太宰府(太宰府市)	0	0.5	0	0	0	0.5	0	0	0	0	0	0	0	0	0	0	0	0	0	0	0	0	0	0	0	1
添田(田川郡添田町)	1	0	0	0	0.5	0	0	0	0	0	0	0	0	0	0	0	0	0	0	0	0	0	0	0	0	1.5
早良脇山(福岡市早良区)	0.5	1	1	0	0	0	0	0	0	0	0	0	0	0	0	0	0	0	0	0	0	0	0	0	0	2.5
朝倉(朝倉市)	1.5	0.5	0.5	0	0.5	0	0	0	0	0	0	0	0	0	0	0	0	0	0	0	0	0	0	0	0	3
英彦山(田川郡添田町)	0.5	1.5	0	0	1	0	0	0	0	0	0	0	0	0	0	0	0	0	0	0	0	0	0	0	0	3
久留米(久留米市)	0.5	0	0	0	0	0	0	0	0	0	0	0	0	0	0	0	0	0	0	0	0	0	0	0	0	0.5
耳納山(久留米市)	0.5	0	0	0.5	0	0	0	0	0	0	0	0	0	0	0	0	0	0	0	0	0	0	0	0	0	1
黒木(八女市)	1	0.5	0.5	0	0	0.5	0	0	0	0	0	0	0	0	0	0	0	0	0	0	0	0	0	0	0	2.5
柳川(柳川市)	0	0	0	0	0	0	0	0	0	0	0	0	0	0	0	0	0	0	0	0	0	0	0	0	0	0
大牟田(大牟田市)	0	0	0	0	0	0	0	0	0	0	0	0	0	0	0	0	0	0	0	0	0	0	0	0	0	0
	1	2	3	4	5	6	7	8	9	10	11	12	13	14	15	16	17	18	19	20	21	22	23	24	合計	

# アメダス風向・風速の時系列表(10月22日)

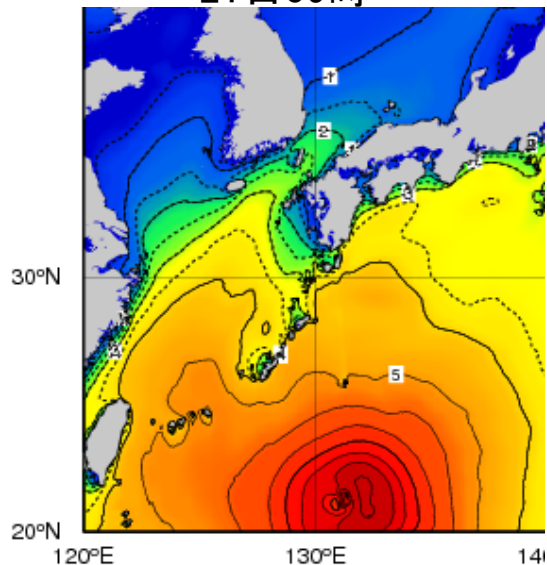
	1	2	3	4	5	6	7	8	9	10	11	12	13	14	15	16	17	18	19	20	21	22	23	24
<b>宗像</b> (宗像市)	4.0 東北東	4.5 東北東	4.4 東北東	4.2 東北東	4.9 東北東	4.7 東北東	3.8 北東	3.1 東北東	6.4 北東	5.3 北東	4.5 北東	5.3 北東	7.1 北東	9.6 北東	8.5 北東	8.0 北東	11.5 北東	10.9 北東	8.7 北東	8.1 北東	8.4 北東	8.8 北東	8.9 北東	6.6 北
<b>八幡</b> (北九州市八幡西区)	1.8 東北東	2.0 北東	2.4 北東	2.7 北東	2.8 北東	2.0 北東	2.1 北東	1.4 北東	1.6 北東	1.4 北東	1.7 北東	1.3 北東	2.1 北東	4.1 北東	3.9 北東	4.1 北東	6.3 北東	6.3 北東	5.4 北東	6.1 北東	6.3 北東	6.1 北東	4.8 北	
<b>空海北町</b> (北九州市小倉南区)	5.2 北東	5.2 北北東	6.3 北東	6.7 北東	7.1 北北東	6.8 北東	3.5 北東	5.9 北東	2.8 北東	5.1 北東	4.7 北東	1.7 北東	4.1 北東	9.5 北東	9.2 北東	9.3 北東	8.5 北東	10.0 北東	10.2 北東	9.9 北東	7.2 北北西	11.3 北北西	13.5 北北西	11.4 北北西
<b>行橋</b> (行橋市)	3.1 北東	3.4 北東	3.4 北北東	3.2 北東	3.8 北東	3.4 北東	3.2 北東	1.9 北東	2.1 北東	3.6 北東	3.4 北東	2.4 北東	1.5 北東	2.6 北東	2.0 北	4.1 北	3.7 北	4.2 北	4.3 北	5.6 北	3.2 北北東	4.3 北北西	4.9 北北西	4.2 北北西
<b>飯塚</b> (飯塚市)	1.3 東北東	1.7 北東	2.8 北東	1.6 北東	1.5 北東	5.2 北北東	2.3 北東	2.4 北東	1.7 北東	2.4 北東	3.4 北東	2.4 北東	3.6 北東	5.0 北東	5.6 北東	7.3 北東	6.4 北東	5.1 北東	9.3 北東	11.9 北東	10.3 北東	9.6 北東	9.8 北東	8.0 北
<b>前原</b> (糸島市)	2.2 東北東	4.4 北東	5.3 北東	4.8 北東	6.9 北東	6.8 北東	5.9 北東	5.0 北東	5.1 北東	5.7 北東	6.8 北東	7.3 北東	9.0 北東	9.6 北東	10.7 北東	9.8 北東	10.1 北東	10.5 北東	10.4 北東	11.2 北東	10.1 北東	10.9 北東	8.8 北東	11.4 北東
<b>福岡</b> (福岡市中央区)	2.6 北北東	2.5 北東	3.6 北東	3.9 北東	2.3 北	4.1 北北東	4.7 北北東	4.8 北北東	4.4 北北東	4.8 北北東	4.5 北北東	5.7 北北東	6.8 北北東	10.9 北北東	10.1 北北東	14.0 北北東	12.9 北北東	12.5 北北東	12.4 北北東	16.5 北北東	14.0 北北東	14.4 北北東	12.8 北北東	10.4 北
<b>博多</b> (福岡市博多区)	3.6 北東	3.3 北東	2.5 北北東	3.5 北東	4.5 北北東	5.1 北北東	5.8 北北東	4.1 北北東	3.8 北北東	6.7 北北東	6.6 北北東	3.2 北北東	5.9 北北東	8.0 北北東	12.1 北北東	9.3 北北東	8.5 北北東	12.4 北北東	13.0 北北東	12.2 北北東	13.6 北北東	11.4 北北東	12.6 北北東	10.4 北
<b>太宰府</b> (太宰府市)	2.3 南	1.6 南	1.6 北北東	1.3 北北東	1.8 北北東	2.1 北北東	3.3 北北東	4.3 北北東	3.4 北北東	3.4 北北東	2.9 北北東	3.6 北北東	3.6 北北東	4.0 北北東	4.0 北北東	4.8 北北東	3.3 北北東	2.7 北北東	4.7 北北東	5.1 北北東	5.9 北北東	5.3 北北東	4.9 北北東	5.0 北北東
<b>添田</b> (田川郡添田町)	1.0 北	0.7 北西	1.7 北北東	1.9 北北東	1.2 北西	1.9 北	2.1 北	3.1 北	1.7 北北西	1.9 北	3.8 北	1.4 北東	2.3 北北西	2.0 北	1.1 北北東	1.3 北	2.5 北	3.3 北	3.6 北	4.8 北	1.4 北北東	2.2 北	2.7 北北西	2.9 北
<b>朝倉</b> (朝倉市)	1.5 東北東	1.7 北東	3.3 北東	2.3 北東	1.1 北東	2.6 北東	3.2 北東	2.8 北東	3.6 北東	4.4 北東	4.3 北東	4.1 北東	4.8 北東	5.4 北東	5.9 北東	3.4 北東	4.5 北東	4.1 北東	4.0 北東	3.9 北東	4.6 北東	4.6 北東	5.4 北東	5.4 北東
<b>久留米</b> (久留米市)	6.4 北東	6.9 北北東	6.6 北北東	6.4 北北東	5.4 北北東	4.8 北北東	6.7 北北東	7.8 北北東	7.5 北北東	7.4 北北東	6.8 北北東	7.2 北北東	5.4 北北東	6.0 北北東	7.5 北北東	7.1 北北東	7.6 北北東	8.1 北北東	6.2 北北東	7.2 北北東	6.6 北北東	7.0 北北東	7.0 北北東	6.6 北北東
<b>黒木</b> (八女市)	2.0 北東	2.8 北東	4.4 北東	5.3 北東	2.3 北東	4.8 北東	4.7 北東	2.2 北東	2.9 北東	3.2 北東	2.4 北東	2.8 北東	2.4 北東	2.2 北東	2.7 北東	2.3 北東	2.4 北東	2.3 北東	2.4 北東	2.6 北東	2.2 北東	3.1 北北西	3.0 北北西	2.7 北北西
<b>大牟田</b> (大牟田市)	4.1 北北東	3.8 北	1.6 北西	1.9 北北西	2.6 北	3.1 北北東	4.1 北	3.8 北	5.0 北北東	4.0 北	3.9 北	3.8 北	4.6 北	4.6 北	7.1 北北東	3.6 北北東	5.8 北北東	5.8 北北東	6.4 北北東	5.4 北北東	3.9 北北東	6.7 北北西	5.5 北北西	6.1 北北西
	1	2	3	4	5	6	7	8	9	10	11	12	13	14	15	16	17	18	19	20	21	22	23	24

# アメダス風向・風速の時系列表(10月23日)

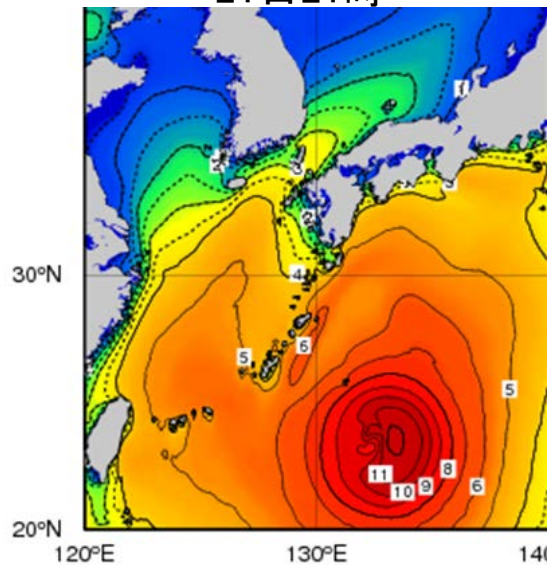
	1	2	3	4	5	6	7	8	9	10	11	12	13	14	15	16	17	18	19	20	21	22	23	24
<b>宗像</b> (宗像市)	7.5 北北東	6.3 北北東	4.1 北	5.0 北	5.3 北北東	3.7 北	4.7 北北東	5.4 北北東	5.8 北北東	4.3 北北東	3.5 北北東	3.8 北北東	3.8 北北東	3.4 北北東	3.9 北北東	3.9 北北東	4.2 北北東	4.4 北北東	3.6 北北東	2.5 北北東	1.8 北北東	1.9 北北東	1.9 北北東	1.2 東
<b>八幡</b> (北九州市八幡西区)	6.0 北	5.5 北	4.6 北	5.7 北	6.4 北	5.0 北	4.2 北	3.5 北北東	3.7 北	3.0 北北東	3.6 北北東	2.8 北北東	3.5 北北東	2.8 北北東	3.2 北北東	3.0 北北東	3.3 北北東	3.2 北北東	1.6 北北東	2.5 北北東	1.7 北北東	0.6 東南東	0.6 北東	
<b>空海北町</b> (北九州市小倉南区)	9.9 北北西	9.9 北北西	9.1 北北西	7.3 北北西	7.0 北北西	7.8 北北西	6.8 北北西	7.5 北北西	7.1 北北西	7.1 北北西	5.1 北北西	6.5 北	9.3 北	8.4 北	7.4 北	7.6 北	5.5 北	5.8 北	4.1 北西	3.9 北西	2.6 北西	2.7 北西	3.1 北西	
<b>行橋</b> (行橋市)	3.9 北北西	3.7 北北西	3.2 北北西	3.7 北北西	3.5 北北西	3.9 北	2.8 北	3.5 北	2.8 北	3.1 北	2.9 北	3.4 北北西	4.5 北	3.4 北北東	2.7 北	3.6 北	3.1 北	2.0 北	1.7 北北西	1.3 北北西	1.6 北西	1.1 西南西	0.9 南西	1.1 南西
<b>飯塚</b> (飯塚市)	6.8 北	8.1 北	6.3 北	6.9 北	6.9 北	4.8 北	5.9 北	6.2 北	3.6 北	5.5 北	5.1 北北東	5.2 北	5.9 北	7.2 北北東	5.0 北北東	4.3 北	4.6 北	3.1 北北東	1.2 北東	1.1 北北東	0.4 北北西	1.2 北北西	1.0 北東	0.7 北東
<b>前原</b> (糸島市)	9.3 北	9.5 北	8.2 北	8.5 北	8.8 北	6.2 北	7.1 北	6.8 北	6.3 北北東	5.1 北	5.0 北北東	5.2 北北東	5.1 北北東	5.2 北北東	5.9 北北東	3.8 北北東	3.9 北北東	4.1 北北東	4.2 北北東	3.2 北北東	2.4 北北東	2.4 北北東	1.0 北北東	1.1 東南東
<b>福岡</b> (福岡市中央区)	14.0 北	13.0 北	12.1 北	11.9 北	11.2 北	10.7 北	10.5 北	8.7 北	8.8 北	8.1 北	6.4 北北東	6.5 北北東	8.9 北北東	7.3 北北東	8.1 北北東	7.3 北北東	6.4 北北東	5.3 北北東	3.3 北北東	2.8 北北東	3.1 北北東	2.0 北北東	1.4 北北東	1.6 北北東
<b>博多</b> (福岡市博多区)	10.9 北	11.2 北	12.2 北	8.9 北	8.4 北	8.8 北	8.2 北	6.6 北北東	6.0 北北東	6.8 北北東	7.8 北北東	6.1 北北東	8.6 北北東	8.3 北北東	7.2 北北東	5.9 北北東	5.7 北北東	3.5 北北東	3.3 北北東	2.1 北北東	1.9 北北東	1.6 北北東	1.1 北北東	1.3 北北東
<b>太宰府</b> (太宰府市)	4.1 北西	5.3 北北西	3.7 北北西	3.9 北北西	4.0 北北西	3.1 北北西	2.4 北北西	2.9 北北西	2.6 北北西	2.8 北北西	3.8 北北西	4.3 北北西	3.8 北北西	4.7 北北西	2.8 北北西	3.3 北北西	2.7 北北西	2.3 北北西	2.1 北北西	1.6 北北西	1.7 北北西	1.4 北北西	1.1 北北西	0.7 南南西
<b>添田</b> (田川郡添田町)	2.6 北	2.6 北	2.6 北	2.9 北	2.2 北	1.3 北	1.7 北	1.3 北	2.1 北北東	1.6 北	3.4 北	3.2 北北西	2.5 北	2.7 北	2.3 北	1.6 北	0.6 北北東	0.7 北北東	0.2 北北東	0.0 北北東	0.0 北北東	0.0 北北東	0.0 北北東	0.0 北北東
<b>朝倉</b> (朝倉市)	3.4 北北西	3.2 北北西	4.0 北	4.0 北	3.8 北北西	2.3 北北西	2.6 北北西	2.2 北	2.1 北	1.4 北	3.1 北北東	4.3 北北東	4.6 北北東	3.3 北	2.9 北	3.5 北	3.7 北	1.7 北	0.9 北東	2.2 北東	0.4 北北東	0.5 北北東	0.9 北北東	1.4 北北東
<b>久留米</b> (久留米市)	4.8 北	5.8 北	5.1 北北東	4.8 北北東	5.1 北北東	5.0 北北東	4.5 北北東	4.0 北北東	3.3 北北東	4.0 北北東	4.3 北北東	4.5 北北東	4.7 北北東	4.0 北北東	3.7 北北東	4.6 北北東	5.0 北北東	3.1 北北東	2.7 北北東	2.8 北北東	3.5 北北東	2.6 北北東	2.5 北北東	1.6 東
<b>黒木</b> (八女市)	2.9 北北西	2.3 北北西	1.8 北北西	1.5 北北西	1.7 北北西	1.9 北北西	2.2 北	1.9 北	2.1 北	1.3 北	1.7 北	1.3 北	1.6 北	2.0 北北西	1.5 北北西	1.7 北北西	0.8 北北西	1.2 北	0.7 北東	0.7 北北東	0.8 北北東	0.7 北北東	0.8 北北東	0.6 北北東
<b>大牟田</b> (大牟田市)	6.1 北北西	4.8 北	3.8 北	3.0 北北東	2.9 北	3.4 北	2.8 北	1.9 北北東	4.0 北北東	5.4 北北東	4.9 北北東	4.1 北北東	4.7 北北東	5.2 北北東	3.1 北北東	4.4 北北東	2.1 北北東	2.8 北北東	2.7 北北東	1.4 北北東	0.9 北北東	1.7 北北東	1.2 北北東	1.6 北北東
	1	2	3	4	5	6	7	8	9	10	11	12	13	14	15	16	17	18	19	20	21	22	23	24

# 沿岸波浪実況分布図(10月21日～23日 12時間毎)

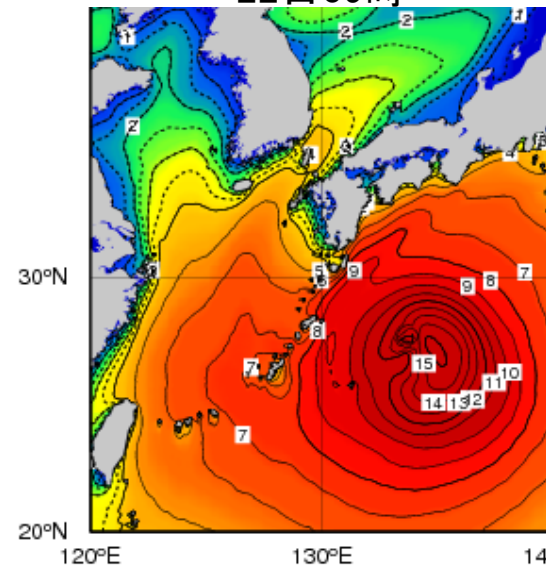
21日09時



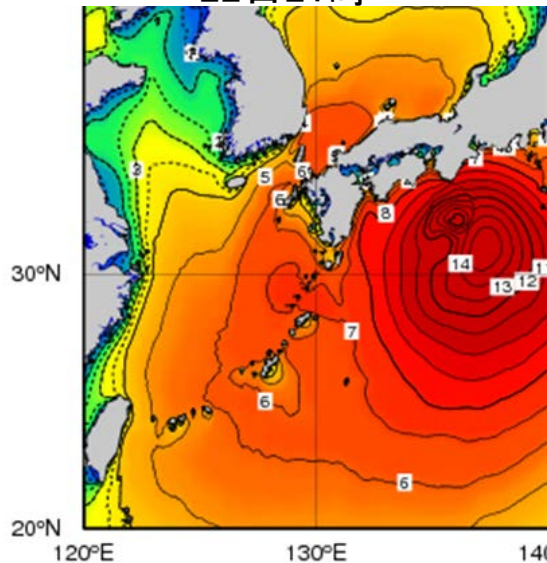
21日21時



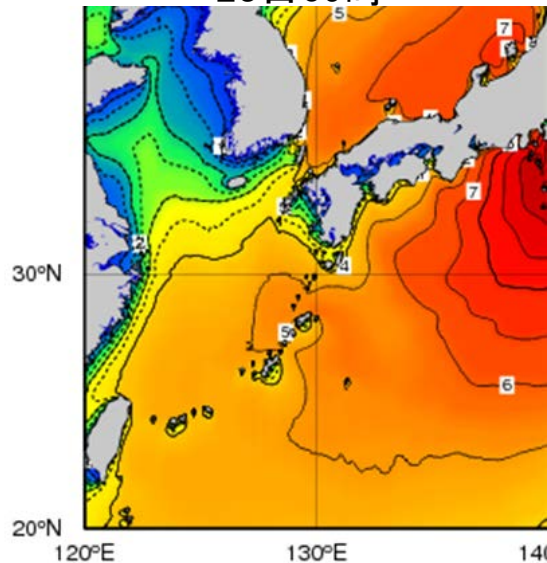
22日09時



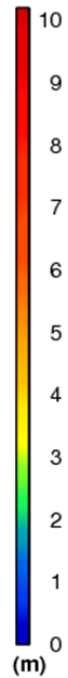
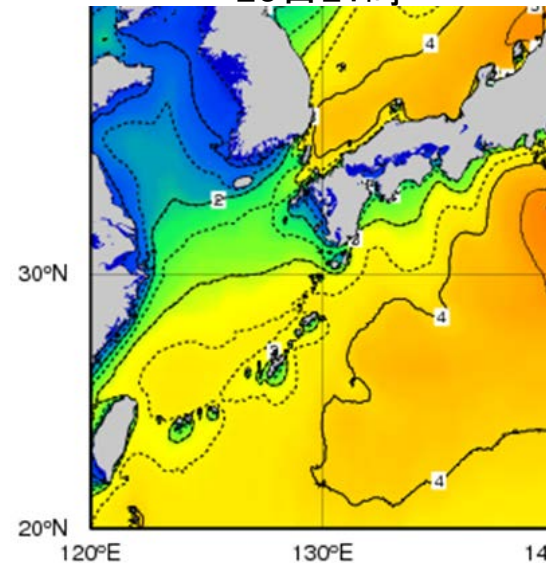
22日21時



23日09時



23日21時



※ 等波高線は1m毎に実線、4m未満は0.5m毎に破線で表示。

※ 波高は有義波高を示す。











# 雨の強さと降り方

1時間雨量 (mm)	雨の強さ (予報用語)	人の受けるイメージ	人への影響	屋内 (木造住宅を想定)	屋外の様子	車に乗っていて	災害発生状況
10 ～ 20	やや強い雨	ザーザーと降る。	地面からの跳ね返りで足元がぬれる。	雨の音で話し声が良く聞き取れない。	地面一面に水たまりができる。 		この程度の雨でも長く続く時は注意が必要。
20 ～ 30	強い雨	どしゃ降り。	傘をさしていてもぬれる。 			ワイパーを速くしても見づらい。	側溝や下水、小さな川があふれ、小規模の崖崩れが始まる。
30 ～ 50	激しい雨	バケツをひっくり返したように降る。		寝ている人の半数くらいが雨に気がつく。	道路が川のようになる。	高速走行時、車輪と路面の間に水膜が生じブレーキが効かなくなる。(ハイドロプレーニング現象)	山崩れ・崖崩れが起きやすくなり危険地帯では避難の準備が必要。都市では下水管から雨水があふれる。
50 ～ 80	非常に激しい雨	滝のように降る。(ゴーゴーと降り続く)	傘は全く役に立たなくなる。 		水しぶきであたり一面が白っぽくなり、視界が悪くなる。 	車の運転は危険。 	都市部では地下室や地下街に雨水が流れ込む場合がある。マンホールから水が噴出する。土石流が起こりやすい。多くの災害が発生する。 
80 ～	猛烈な雨	息苦しくなるような圧迫感がある。恐怖を感じる。					雨による大規模な災害の発生するおそれが高く、厳重な警戒が必要。 

# 風の強さと吹き方

平均風速 (m/s) (おおよその時速)	風の強さ (予報用語)	速さの目安	人への影響	屋外・樹木の様子	走行中の車	構造物	おおよその瞬間風速 (m/s)
10 ～ 15 (～50km/h)	やや強い風	一般の自動車	風に向かって歩きにくくなる。傘がさせない。	樹木全体が揺れ始める。電線が揺れ始める。	道路の吹流しの角度が水平になり、高速運転中では横風に流される感覚を受ける。	樋(とい)が揺れ始める。	20
15 ～ 20 (～70km/h)	強い風	高速道路の自動車	風に向かって歩けなくなり、転倒する人も出る。高所での作業はきわめて危険。	電線が鳴り始める。看板やトタン板が外れ始める。	高速運転中では、横風に流される感覚が大きくなる。	屋根瓦・屋根葺材がはがれるものがある。雨戸やシャッターが揺れる。	
20 ～ 25 (～90km/h)	非常に強い風		特急電車	何かにつかまっていなくて立ってられない。飛来物によって負傷するおそれがある。 	細い木の幹が折れたり、根の張っていない木が倒れ始める。看板が落下・飛散する。道路標識が傾く。 	通常で速度で運転するのが困難になる。 	屋根瓦・屋根葺材が飛散するものがある。固定されていないプレハブ小屋が移動、転倒する。ビニールハウスのフィルム(被覆材)が広範囲に破れる。 
25 ～ 30 (～110km/h)		屋外での行動は極めて危険。 		多くの樹木が倒れる。電柱や街灯で倒れるものがある。ブロック壁で倒壊するものがある。 	走行中のトラックが横転する。 	固定の不十分な金属屋根の葺材がめくれる。養生の不十分な仮設足場が崩落する。	
30 ～ 35 (～125km/h)	猛烈な風	特急電車				外装材が広範囲にわたって飛散し、下地材が露出するものがある。 	40
35 ～ 40 (～140km/h)						住家で倒壊するものがある。鉄骨構造物で変形するものがある。	
40 ～ (140km/h～)							60