

(速 報)

平成29年台風第21号について

目 次

- 資料 1 気象概況
- 資料 2 台風経路図
- 資料 3 地上天気図、沿岸波浪実況図
- 資料 4 気象衛星画像、気象レーダー
- 資料 5 暴風域・強風域入出日時
- 資料 6 台風期間における観測値
- 資料 7 気象警報・注意報発表状況
- 資料 8 時系列図（降水量、風向・風速、現地気圧）
- 資料 9 観測値表（降水量、風向・風速）
- 資料 10 被害状況

注) この報告は、10月22日12時までの資料（一部を除く）により速報として取り急ぎまとめたものです。
後日、内容の一部修正や追加をすることがあります。

この資料に関する問合せ先：南大東島地方気象台（TEL：09802-2-2006）

平成29年10月22日



南大東島地方気象台

資料 1 気象概況

<台風の進路と勢力>

10月16日3時にカロリン諸島で発生した台風第21号は、発達しながら西寄りに進んだが、17日18時から進路を北寄りに変えて進むようになった。20日15時にはフィリピンの東で中心気圧950hPa、中心付近の最大風速は40m/sの超大型で強い勢力となった。その後、21日0時に非常に強い勢力となり、同日3時には中心気圧925hPa、中心付近の最大風速が50m/sと最も発達した。台風は勢力を維持しながら北上し、22日1時には南大東島の東南東海上約210kmまで接近し、北上を続けた。

<台風の特徴>

- ・台風は、強風半径1000kmを超える超大型で中心付近の最大風速が50m/s非常に強い勢力まで発達した。
- ・台風の眼は、フィリピンの東から大東島地方に接近し日本の南を北上するまで、大きく明瞭だった。

<暴風、強風>

大東島地方が強風域に入った時間帯は、10月20日15時頃で、22日12時現在、強風域内にある。

大東島地方が暴風域に入った時間帯は、10月22日1時頃で、暴風域から出たのは22日8時頃だった。

大東島地方の強風注意報は10月20日16時30分に発表した。21日10時32分に暴風警報を発表し、22日10時39分に強風注意報に切り替えた。強風注意報は、22日12時現在継続中である。

最大風速は、南大東（南大東村在所）で22日6時3分に北北西の風20.3m/s、旧東（南大東空港）で22日6時7分に北北西の風18.2m/s、北大東（北大東空港）で22日7時38分に北北西の風23.7m/sを観測した。

最大瞬間風速は、南大東（南大東村在所）で22日5時33分に北北西の風34.0m/s、旧東（南大東空港）で22日6時8分に北西の風30.9m/s、北大東（北大東空港）で22日6時59分に北北西の風36.0m/sを観測した。

<雨>

10月21日0時の降り始めから22日12時までの総降水量は、南大東（南大東村在所）で33.0mm、旧東（南大東空港）で39.5mm、北大東（北大東空港）で42.5mmであった。

同期間の日最大1時間降水量は、南大東（南大東村在所）で18.5mm（21日0時6分）、旧東（南大東空港）で18.0mm（21日0時6分）、北大東（北大東空港）で13.5mm（22日5時56分）であった。

<波>

22日9時の沿岸波浪実況図によると、大東島地方の沿岸の海域では波高9mと猛烈にしけており、最接近時にはこれより高くなったと推測される。

大東島地方の波浪注意報は10月19日10時24分に発表した。波浪警報は20日16時30分に発表し、22日12時現在も継続中である。

<潮位>

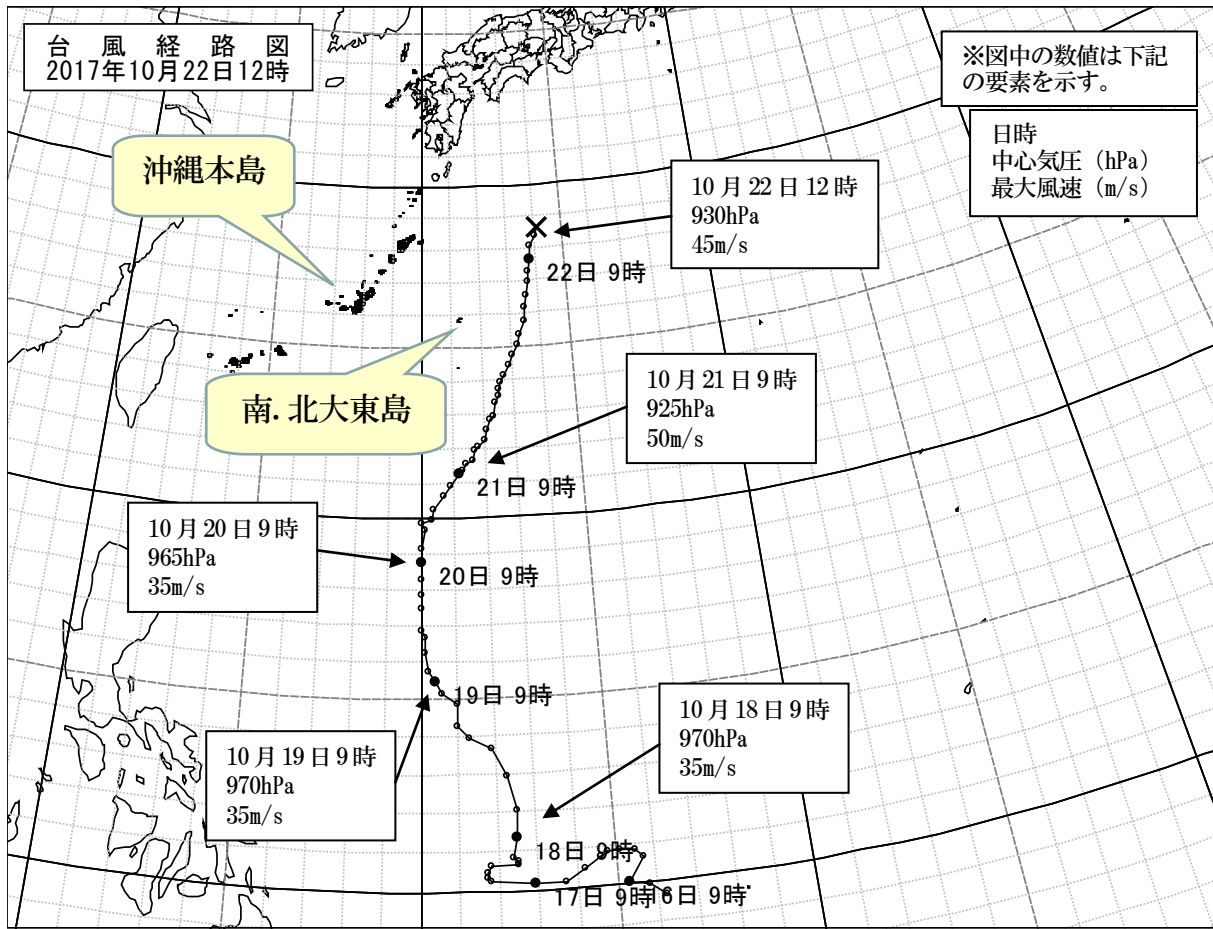
最高潮位^{※注}（標高）は、南大東島で22日7時46分に169cmを観測した。

最大潮位偏差（実際潮位と推算潮位との差の最大値）の瞬間値は、南大東で22日10時43分に+118cmを観測した。

高潮注意報は、10月21日10時32分に発表し、22日12時現在も継続中である。

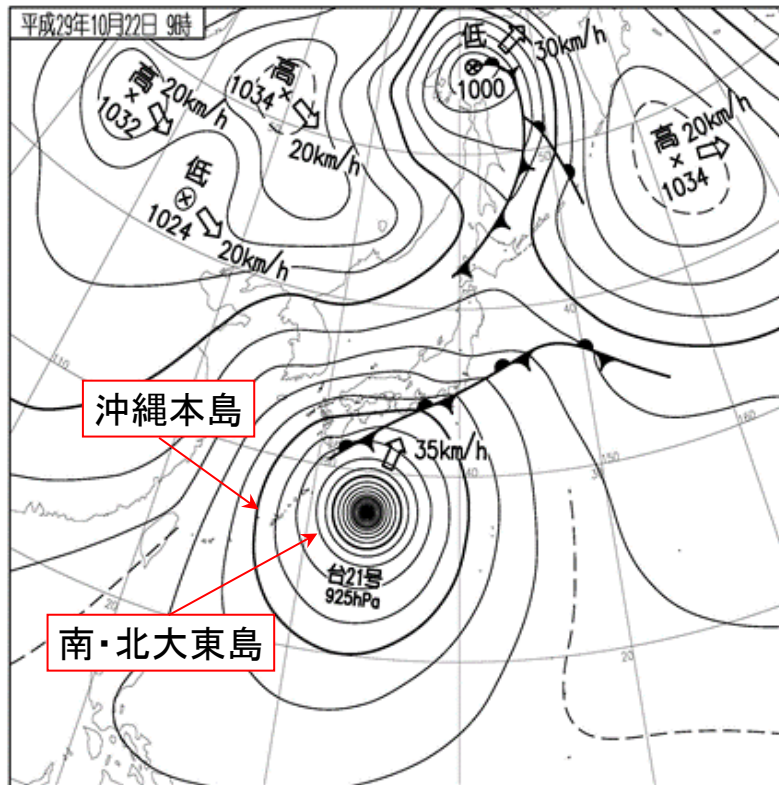
※注：最高潮位は速報値をもとに計算しており、今後修正する可能性がある。

資料2 台風経路図

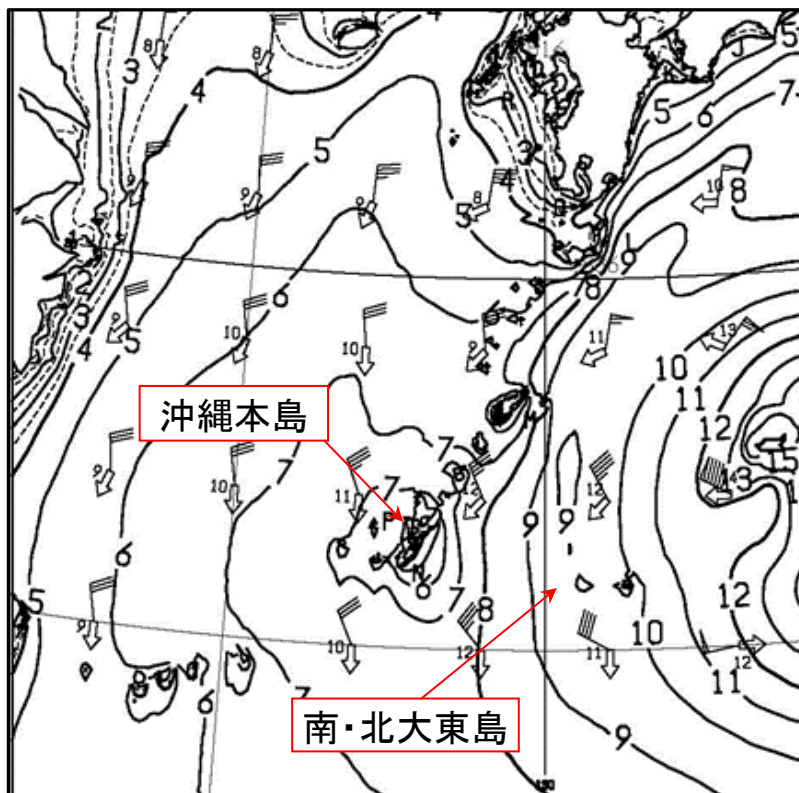


台風第21号経路図 (2017年10月22日12時現在 速報値)

資料3 地上天気図、沿岸波浪実況図

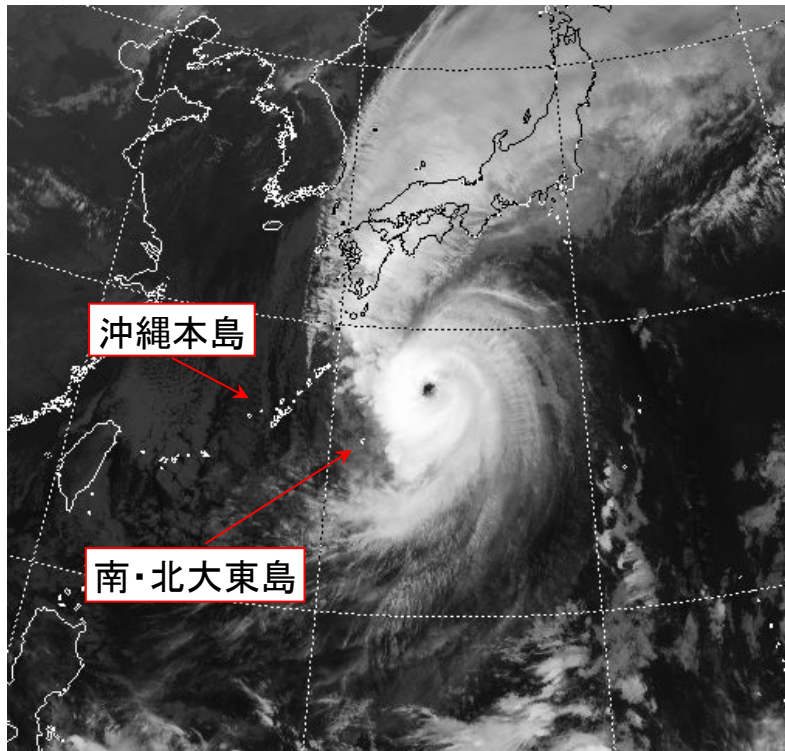


地上天気図 2017年10月22日09時

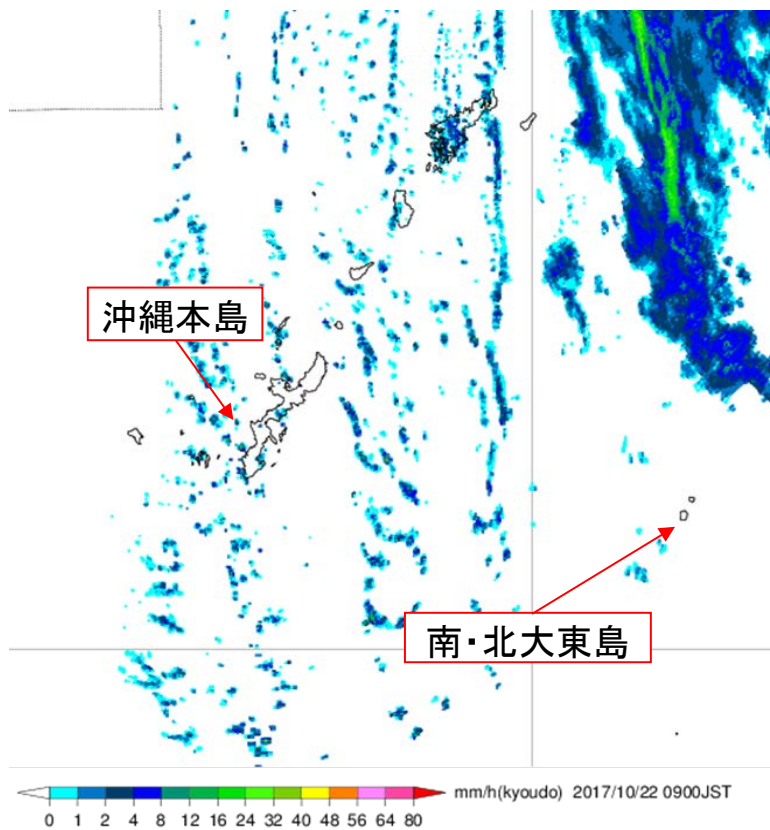


沿岸波浪実況図 2017年10月22日09時

資料4 気象衛星画像、気象レーダー



気象衛星画像（赤外）2017年10月22日09時



気象レーダー（降水強度）2017年10月22日09時

資料5 暴風域・強風域入出日時

(1)大東島地方

①暴風警報、強風注意報の発表状況

一次細分区域	大東島地方
市町村をまとめた地域	
暴風警報発表日時	10月 21日 10時32分
解除日時	10月 22日 10時39分
強風注意報発表日時	10月 20日 16時30分
解除日時	継続中

②暴風・強風域等入出日時

(入出日時は、市町村をまとめた地域における気象官署(*)またはアメダス地点の位置を用いて求めています)

入出計算に用いた地点	南大東*
暴風域に入った日時	10月22日 01時頃
出た日時	10月22日 08時頃
強風域に入った日時	10月20日 15時頃
出た日時	継続中
最接近日時	10月22日 01時頃
最接近距離	東南東 約210km

この資料は10月22日12時現在の資料を元に作成した資料です。後日修正することがあります。

資料6 台風期間における観測値

対象期間:2017年10月21日00時～2017年10月22日12時

	南大東	旧東	北大東
最低海面気圧	974.1hpa		
起時	10月22日 03時19分		
最大風速	北北西 20.3 m/s	北北西 18.2 m/s	北北西 23.7 m/s
起時	10月22日 06時03分	10月22日 06時07分	10月22日 07時38分
最大瞬間風速	北北西 34.0 m/s	北西 30.9 m/s	北北西 36.0 m/s
起時	10月22日 05時33分	10月22日 06時08分	10月22日 06時59分
期間降水量	33.0mm	39.5mm	42.5mm
期間始まり	10月21日 00時	10月21日 00時	10月21日 00時
期間終わり	10月22日 12時	10月22日 12時	10月22日 12時
最大日降水量	21.05 mm	28.0 mm	25.5 mm
起日	10月22日	10月22日	10月22日
最大1時間降水量	8.0 mm	12.5 mm	13.5 mm
起時	10月22日 05時51分	10月22日 04時28分	10月22日 05時56分

※北大東の降水量は一部欠測値を含む

この資料は10月22日12時現在の資料を元に作成した資料です。後日修正することがあります。

資料7 気象警報・注意報発表状況

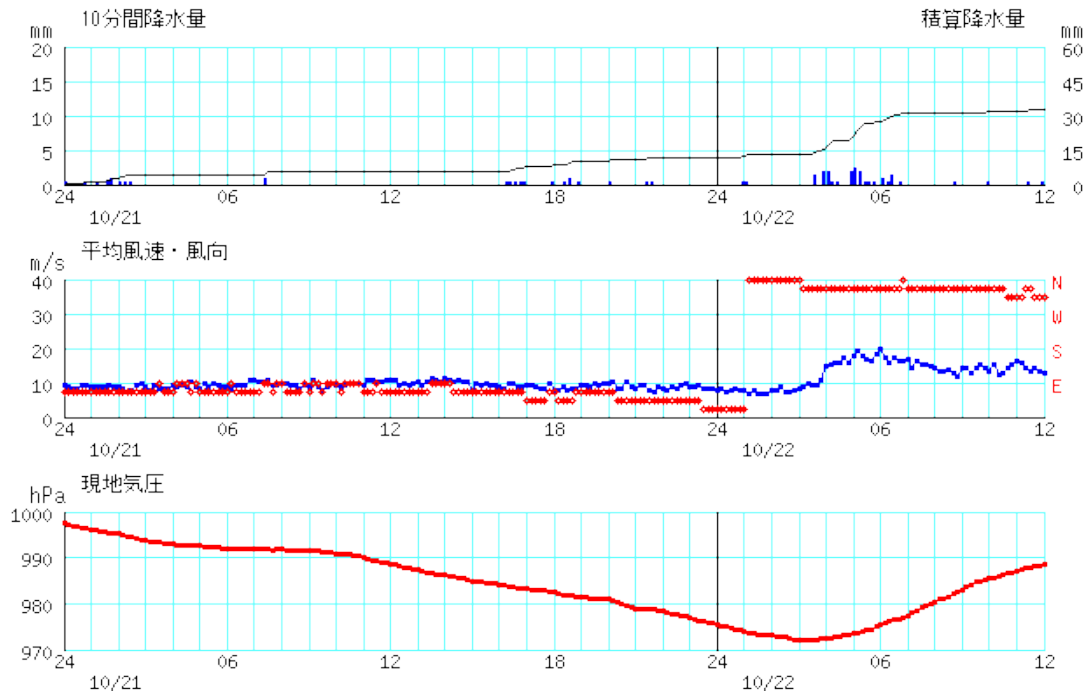
大東島地方

地域	種類		発表日時	解除日時
	警報	注意報		
大東島地方全域		波浪	10/19 10:24	(発表)
大東島地方全域		雷, 波浪	10/20 08:27	(切替)
大東島地方全域	波浪	強風, 雷	10/20 16:30	(切替)
大東島地方全域	暴風, 波浪	雷, 高潮	10/21 10:32	(切替)
大東島地方全域	暴風, 波浪	雷, 高潮	10/21 16:28	(切替)
大東島地方全域	波浪	雷, 強風, 高潮	10/22 10:39	(継続中)

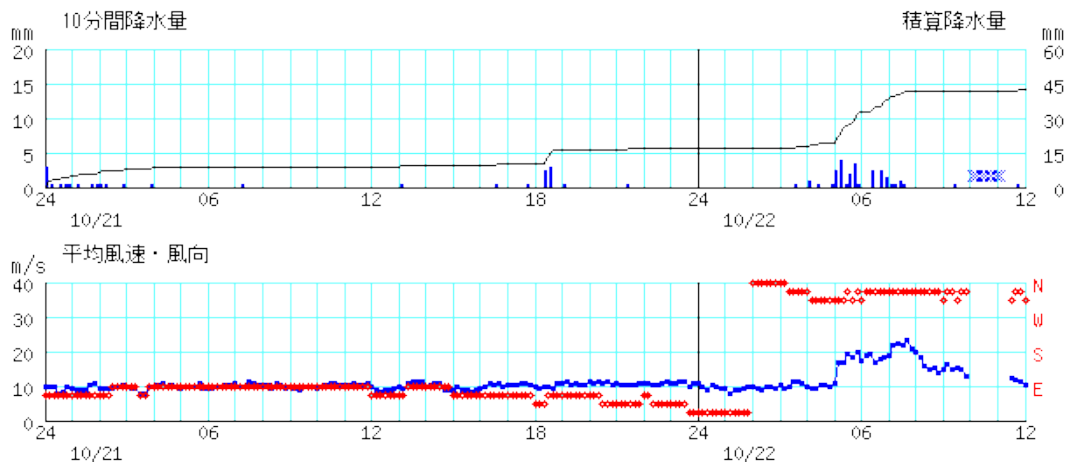
資料8 時系列図(降水量、風向・風速、現地気圧)

※場所により観測項目は異なります。

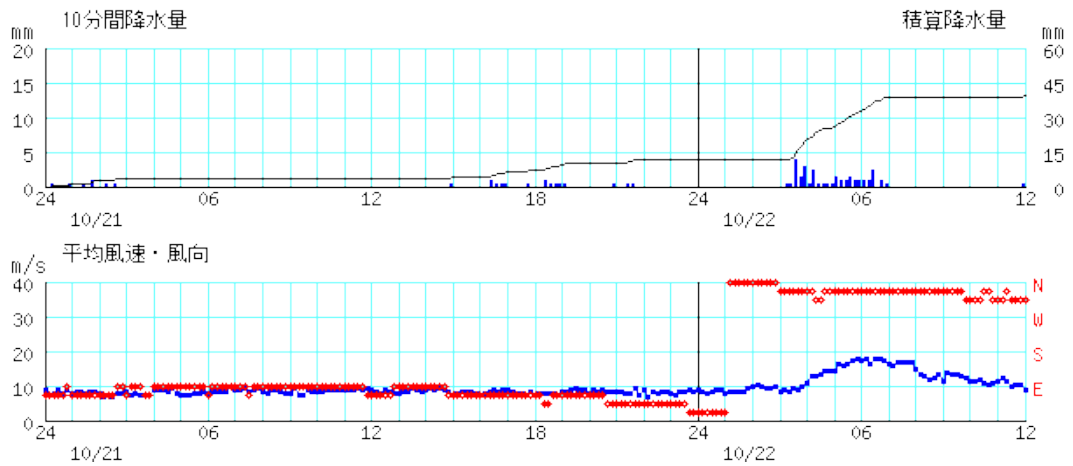
南大東島 2017年10月21日00時～2017年10月22日12時



北大東(北大東空港) 2017年10月21日00時～2017年10月22日12時



旧東(南大東空港) 2017年10月21日00時～2017年10月22日12時



資料9

(1) 観測値表[風向・風速]

2017年10月21日 大東島地方 [風向風速(16方位・m/s)]

No	時刻																										日最多 風向	日最大 風速	日最大 瞬間風速		
	観測所名		1	2	3	4	5	6	7	8	9	10	11	12	13	14	15	16	17	18	19	20	21	22	23	24				日平均 風速	/風向
92006	北大東	風向	ENE	ENE	E	E	E	E	E	E	E	E	E	ENE	ENE	E	ENE	ENE	ENE	NE	ENE	ENE	NE	ENE	NE	NNE	ENE	ENE		ENE	
		風速	9.4	9.5	10.0	9.8	9.5	9.4	10.9	10.5	9.6	9.3	10.3	9.9	9.6	9.9	8.8	9.4	10.3	9.9	10.6	11.5	10.9	10.8	10.6	10.6	10.0	11.7	1958	17.5	1847
92011	南大東	風向	ENE	ENE	ENE	ENE	ENE	ENE	ENE	E	ENE	E	ENE	ENE	ENE	E	ENE	ENE	NE	ENE	ENE	ENE	NE	NE	NNE	ENE	ENE		ENE		
		風速	9.0	8.9	8.7	9.3	8.5	8.8	11.0	9.8	9.0	9.1	9.2	10.8	10.1	11.1	8.0	8.7	9.2	8.0	9.1	9.9	8.5	8.2	8.7	7.9	9.2	11.7	1331	19.0	1402
92012	旧東	風向	ENE	ENE	ENE	E	E	ENE	E	E	E	E	ENE	E	E	ENE	ENE	ENE	ENE	ENE	ENE	NE	NE	NE	NNE	ENE	E		ESE		
		風速	8.0	7.8	8.3	8.6	7.5	7.9	9.0	8.1	7.9	8.2	9.0	9.0	7.7	9.0	7.5	7.5	8.7	7.2	8.3	8.0	8.5	8.8	8.0	8.9	8.3	9.9	0650	17.5	1322

2017年10月22日 大東島地方 [風向風速(16方位・m/s)]

No	時刻																										日最多 風向	日最大 風速	日最大 瞬間風速		
	観測所名		1	2	3	4	5	6	7	8	9	10	11	12	13	14	15	16	17	18	19	20	21	22	23	24				日平均 風速	/風向
92006	北大東	風向	NNE	N	N	NNW	NW	NW	NNW	NNW	NW	×	×	NW													NW	NNW		NNW	
		風速	9.4	9.8	10.1	9.9	10.8	17.2	18.8	19.6	14.8	×	×	10.5														12.7	23.7	0738	36.0
92011	南大東	風向	NNE	N	N	NNW	NNW	NNW	NNW	NNW	NNW	NNW	NNW	NNW	NNW	NNW	NNW	NNW	NNW	NNW	NNW	NNW	NNW	NNW	NNW	NNW	NNW	NNW		NNW	
		風速	7.7	7.7	8.1	15.0	17.7	19.6	17.0	14.2	14.1	13.4	16.3	12.6													12.5	20.3	0603	34.0	0533
92012	旧東	風向	NNE	N	NNW	NNW	NNW	NNW	NNW	NNW	NNW	NNW	NNW	NNW	NNW	NNW	NNW	NNW	NNW	NNW	NNW	NNW	NNW	NNW	NNW	NNW	NNW		NNW		
		風速	7.6	9.7	8.3	10.6	14.3	17.2	16.1	14.6	11.3	11.5	11.3	8.9													11.8	18.2	0607	30.9	0608

注意: "×"付は準正常値(資料の一部が欠けているが、統計値を求めるために必要な資料数は満たしている値)、“/”付は資料不足値(一部の観測値がないなど統計に用いなかった値がある場合)を示します。

(2) 観測値表[降水量]

2017年10月21日 大東島地方 [降水量(mm)]

No	時刻																										日合計	日最大 1時間降水量		日最大 10分間降水量	
	観測所		01	02	03	04	05	06	07	08	09	10	11	12	13	14	15	16	17	18	19	20	21	22	23	24		最大	時分	最大	時分
92006	北大東		5.0	1.5	1.5	0.5	0.0	0.0	0.0	0.5	0.0	0.0	0.0	0.0	0.5	0.0	0.0	0.5	0.5	5.5	0.5	0.0	0.5	0.0	0.0	17.0	9.5	0017	4.0	1835	
92011	南大東		1.0	2.0	1.5	0.0	0.0	0.0	0.0	1.0	0.0	0.0	0.0	0.0	0.0	0.0	0.0	2.5	0.5	2.0	0.0	0.5	1.0	0.0	0.0	12.0	18.5	0006	1.0	2137	
92012	旧東		1.0	1.5	1.0	0.0	0.0	0.0	0.0	0.0	0.0	0.0	0.0	0.0	0.0	0.5	0.0	2.5	0.5	2.5	0.5	0.5	1.0	0.0	0.0	11.5	18.0	0006	1.0	2134	

2017年10月22日 大東島地方 [降水量(mm)]

No	時刻																										日合計	日最大 1時間降水量		日最大 10分間降水量	
	観測所		01	02	03	04	05	06	07	08	09	10	11	12	13	14	15	16	17	18	19	20	21	22	23	24		最大	時分	最大	時分
92006	北大東		0.0	0.0	0.0	0.5	2.0	13.0	6.5	2.5	0.0	0.5	×	0.5													26.5	13.5	0556	5.0	0545
92011	南大東		0.5	0.5	0.0	3.5	5.0	6.0	3.5	0.0	0.5	0.5	0.0	1.0													21.0	8.0	0551	3.5	0406
92012	旧東		0.0	0.0	0.0	9.5	5.0	7.0	6.0	0.0	0.0	0.0	0.5														28.0	12.5	0428	4.5	0343

注意: "×"付は準正常値(資料の一部が欠けているが、統計値を求めるために必要な資料数は満たしている値)、“/”付は資料不足値(一部の観測値がないなど統計に用いなかった値がある場合)を示します。

資料 10 被害状況

○台風第 21 号関連被害状況

1 被害の状況

人的被害 なし

2 住民避難（自主避難・最大）

南大東村 16 世帯 21 人

北大東村 21 世帯 33 人

3 災害対策（警戒）本部設置状況

	設置	廃止
南大東村災害警戒本部	10 月 21 日 08:30	10 月 22 日 12:00
北大東村災害警戒本部	10 月 21 日 08:00	10 月 22 日 13:00