

災 害 時 気 象 資 料

平成21年7月24日から26日にかけての梅雨前線に伴う
佐賀県の大雨について

| | |
|---------------|----|
| 概要 | 1 |
| 天気図及び気象衛星画像 | 2 |
| レーダー画像 | 4 |
| アメダス総降水量分布図 | 6 |
| アメダス降水量時系列グラフ | 7 |
| アメダス降水量時系列表 | 11 |
| アメダス降水量の極値順位表 | 14 |
| 警報・注意報の発表状況 | 15 |
| 土砂災害警戒情報の発表状況 | 17 |
| 指定河川洪水予報の発表状況 | 18 |
| 佐賀県の気象情報の発表状況 | 19 |

〔この資料に使用した値は全て速報値であり、後日修正することがあります。〕

平成21年7月28日

佐賀地方気象台

概要

【気象の状況】

24日は、対馬海峡に停滞する梅雨前線に向かって、暖かく湿った空気が流れ込み、前線の活動が非常に活発化した。

25日には、梅雨前線の活動がやや弱まったが、26日には九州北部地方に停滞する前線上に低気圧が発生し、再び活動が活発化した。

【大雨の状況】

佐賀県では、24日の夜のはじめ頃から25日の明け方を中心に大雨となり、解析雨量では19時30分までの1時間に佐賀市三瀬村付近で120ミリ以上の記録的短時間大雨となった。また、アメダスでは18時45分までの1時間に唐津市枝去木で64.5ミリ、19時02分までの1時間に唐津市和多田で61.0ミリなど非常に激しい雨を観測した。

25日の昼前には一旦雨も弱まったが、26日朝から昼過ぎにかけて再び非常に激しい雨が降り、解析雨量では神崎市、吉野ヶ里町、みやき町で1時間に80ミリを超える猛烈な雨となった。

24日から26日までの総雨量は、佐賀市権現山で458.5ミリ、太良町多良岳で446.5ミリ、嬉野で440.0ミリ、伊万里で432.0ミリ、唐津市和多田で425.5ミリとなっており、7月の平年の月降水量を上回る大雨となった所が多かった。

【災害の状況】（佐賀県消防防災課調べ7月27日14時00分現在）

この大雨で、佐賀県嬉野市で死者が出たほか、土砂災害、床上・床下浸水、堤防決壊などの被害が多数発生した。

○人的被害

死者1名

○住家被害

一部損壊4件、床上浸水43件、床下浸水338件

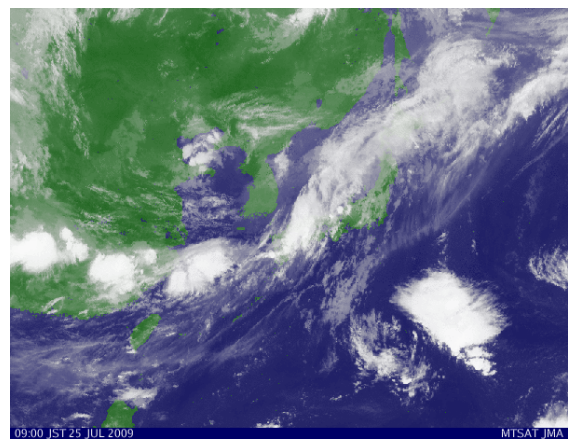
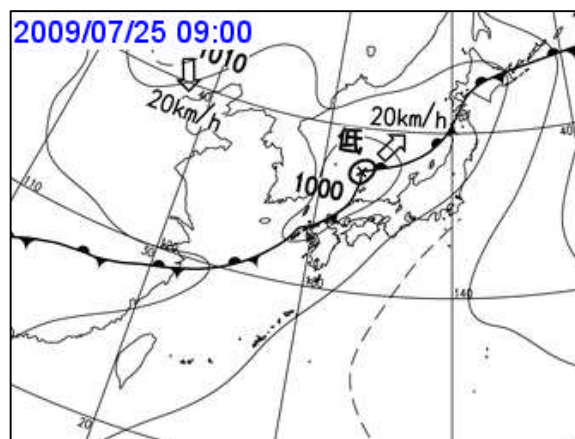
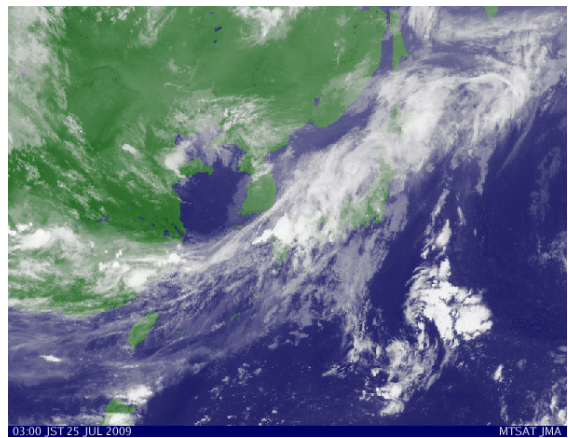
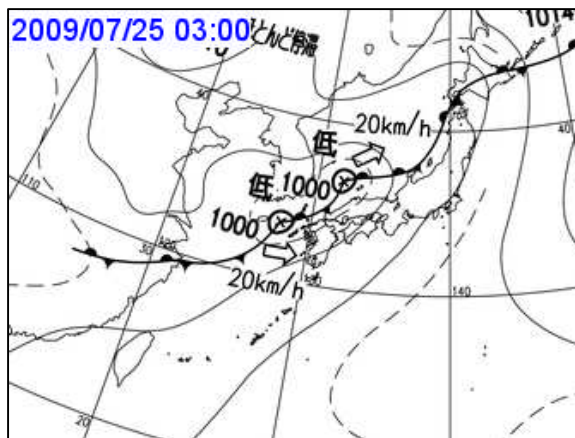
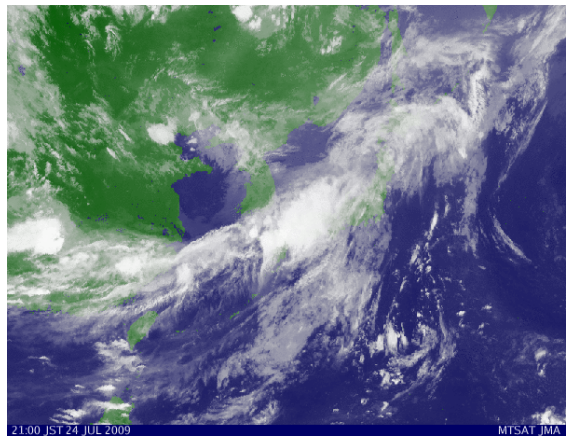
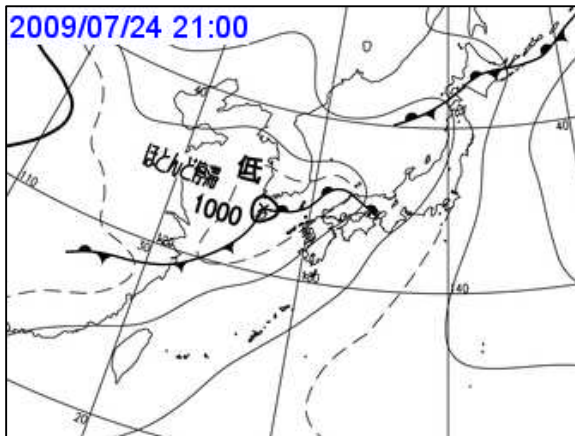
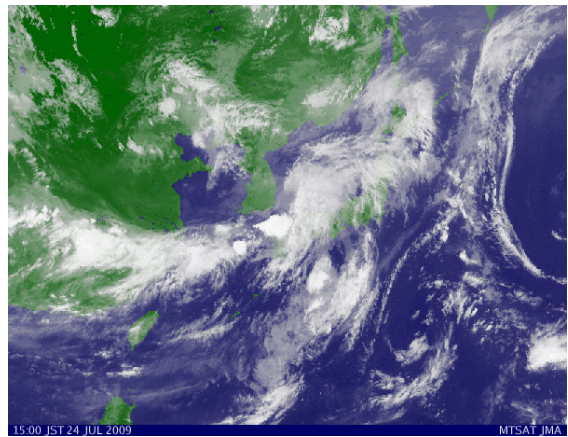
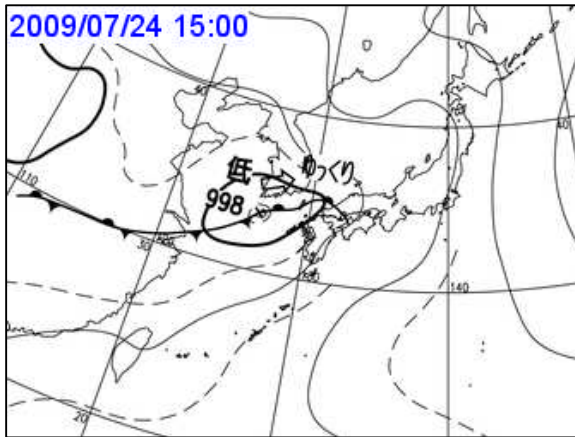
○土砂災害

がけ崩れ2件、石積崩れ2件、道路法面崩壊等71件

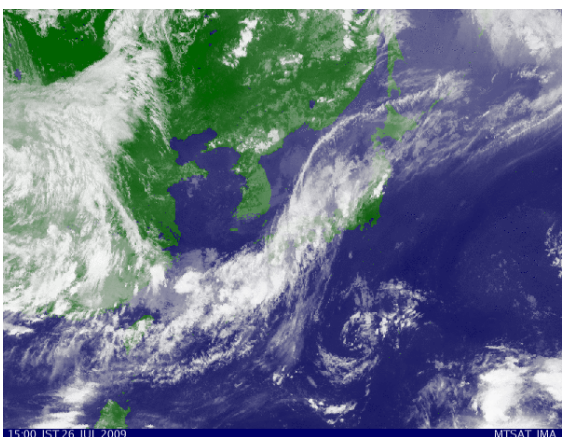
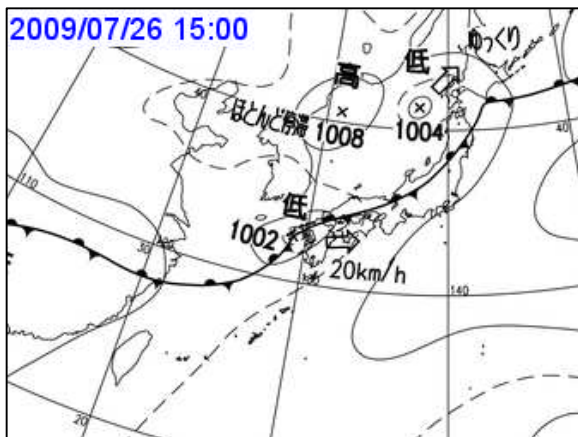
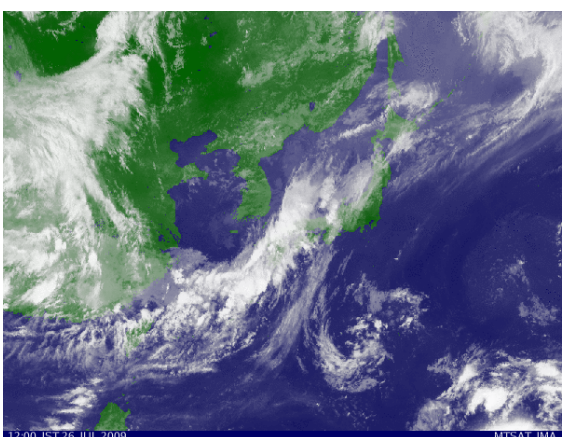
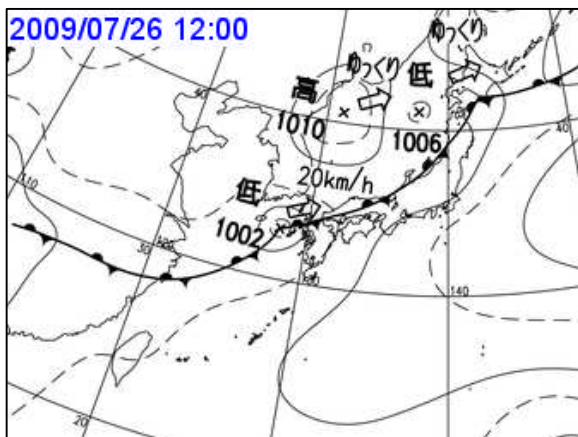
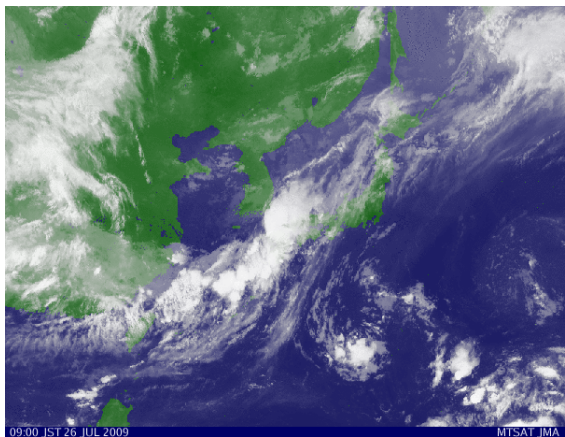
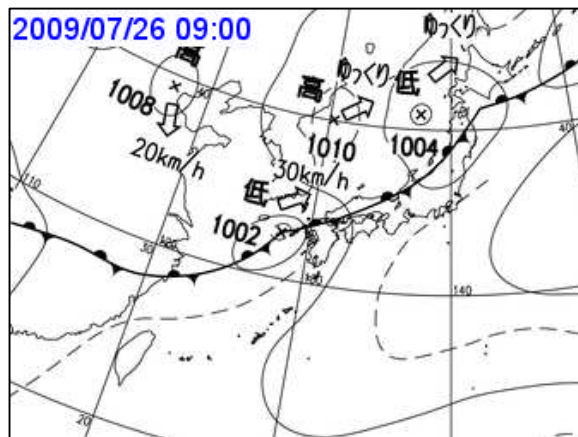
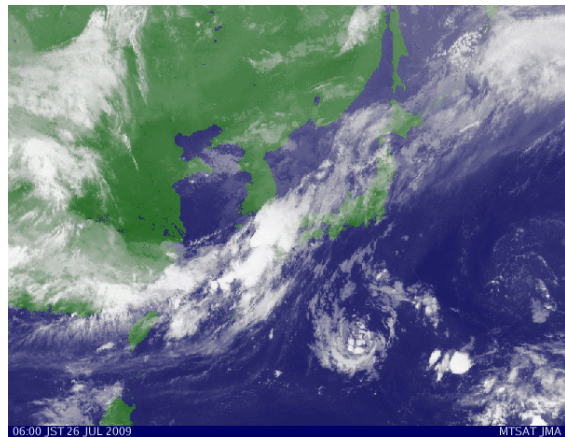
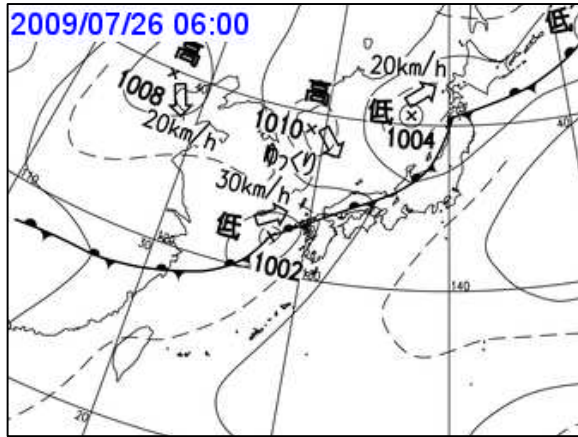
○河川災害

堤防決壊3件、護岸崩壊4件

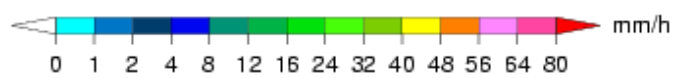
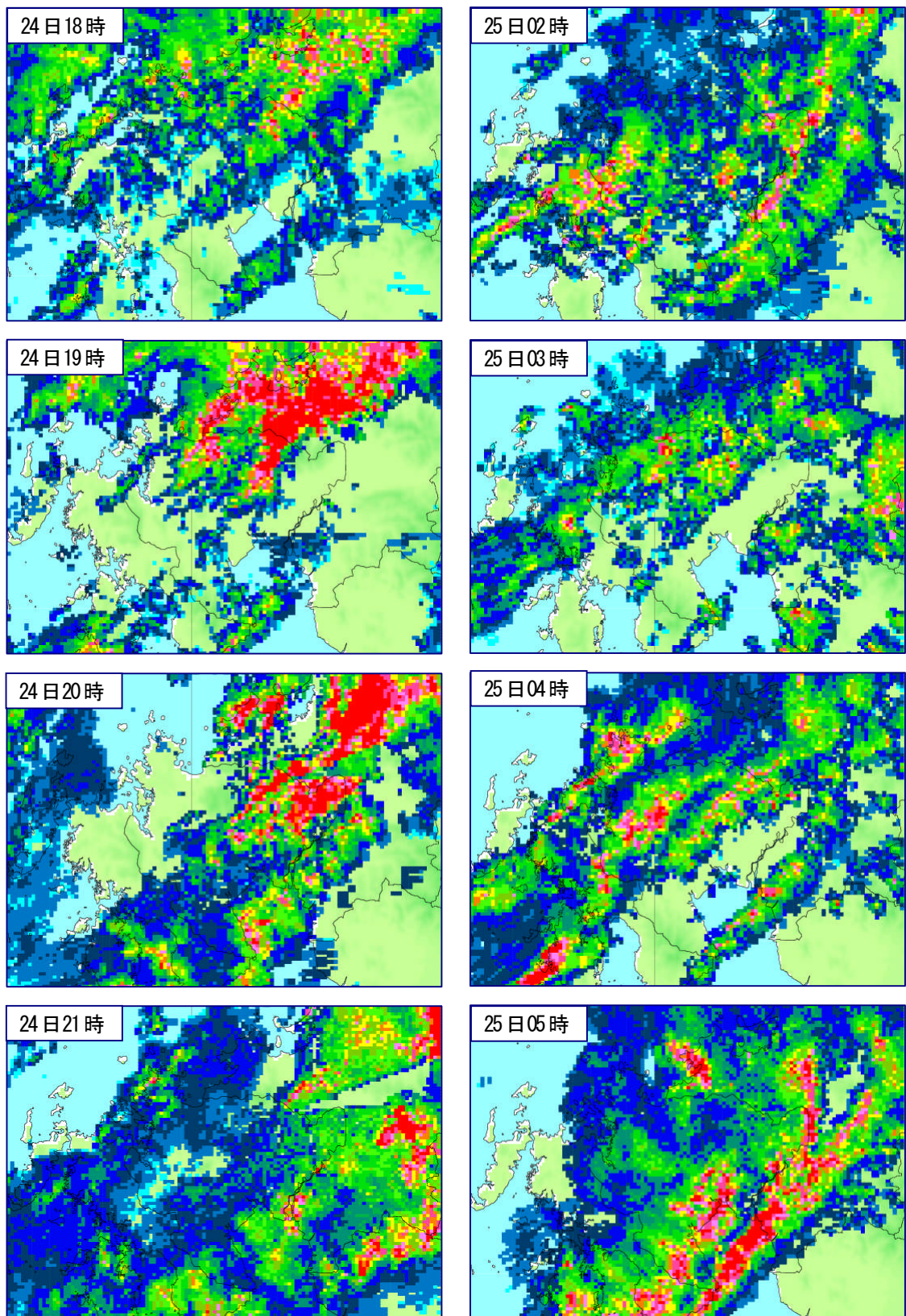
天気図及び気象衛星画像 (7月24日15時~25日09時 6時間毎)



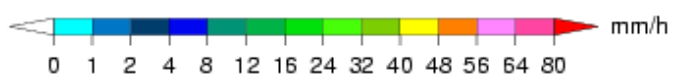
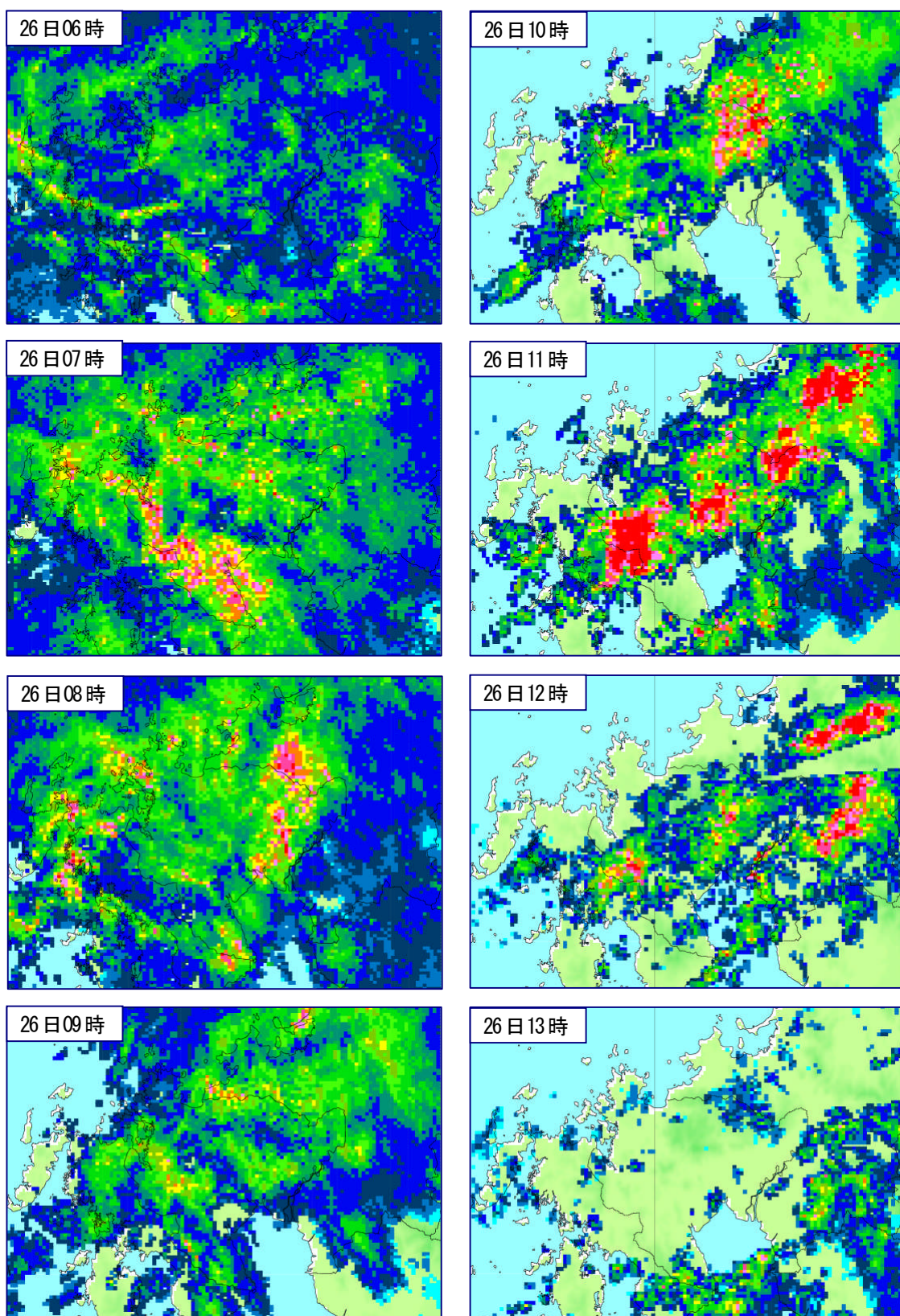
天気図及び気象衛星画像 (7月26日06時~26日15時 3時間毎)



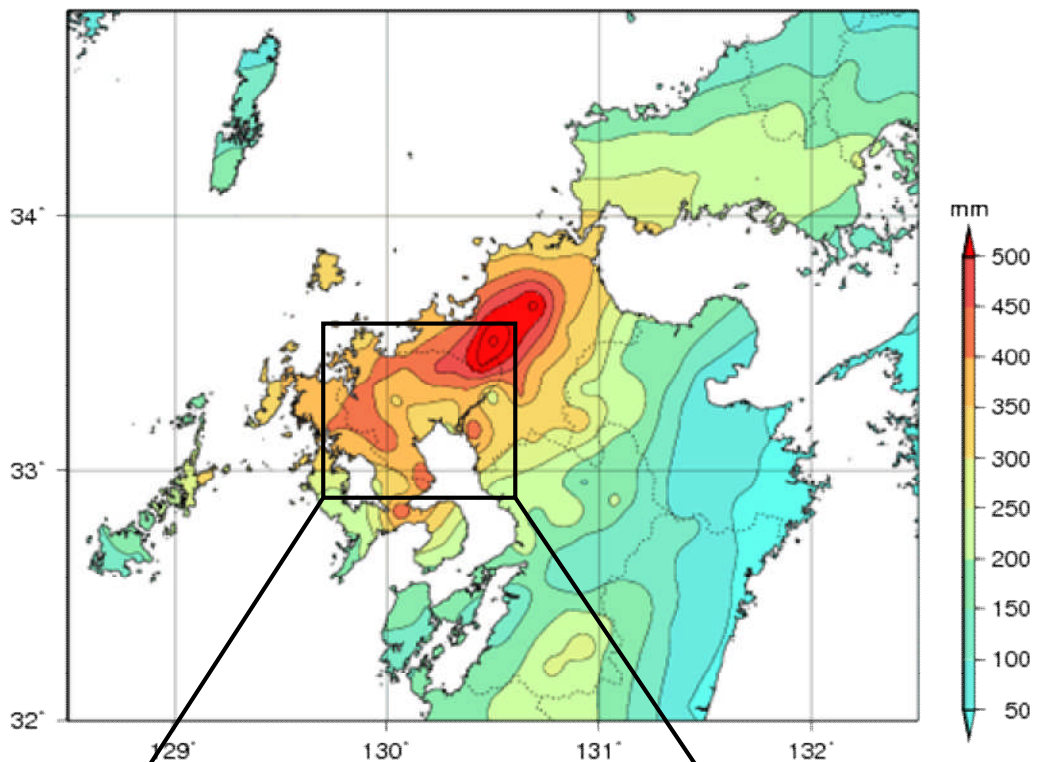
レーダー画像（7月24日18時～21時、25日02時～05時 1時間毎）



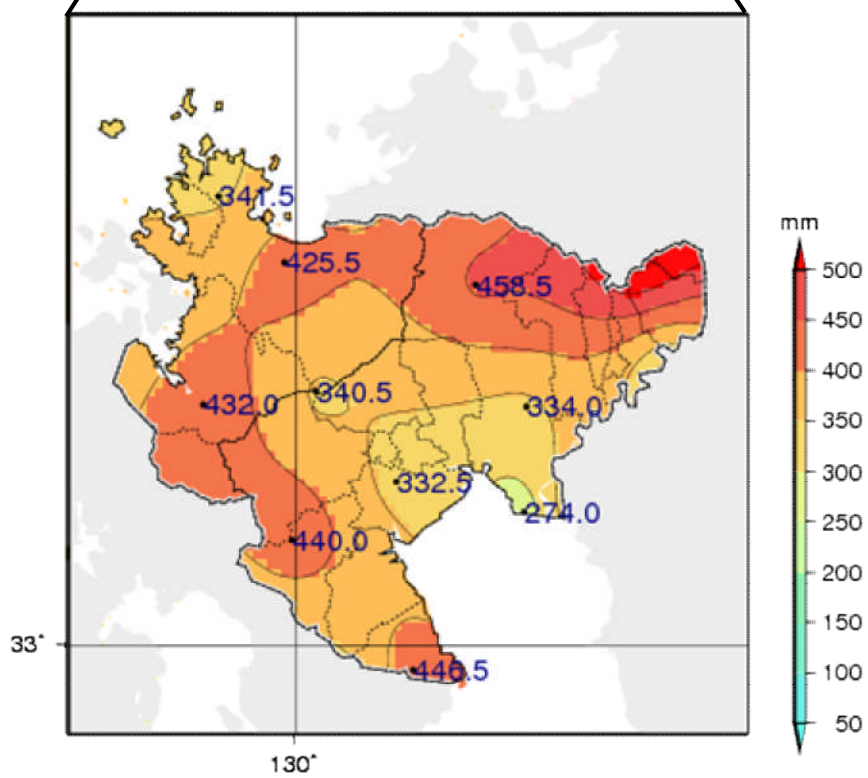
レーダー画像 (7月26日 06時~13時 1時間毎)



アメダス総降水量分布図（7月24日～26日の期間降水量）

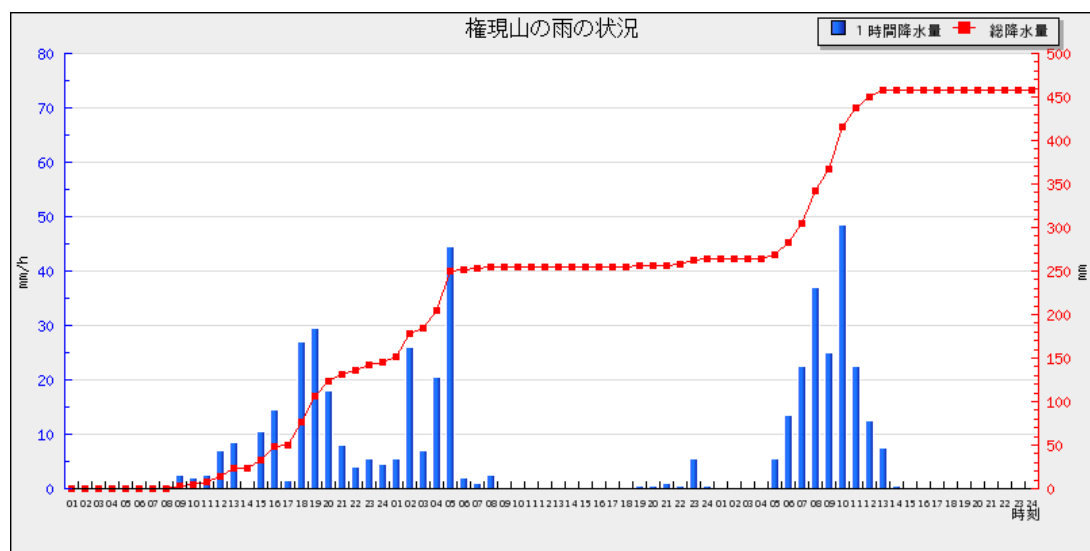
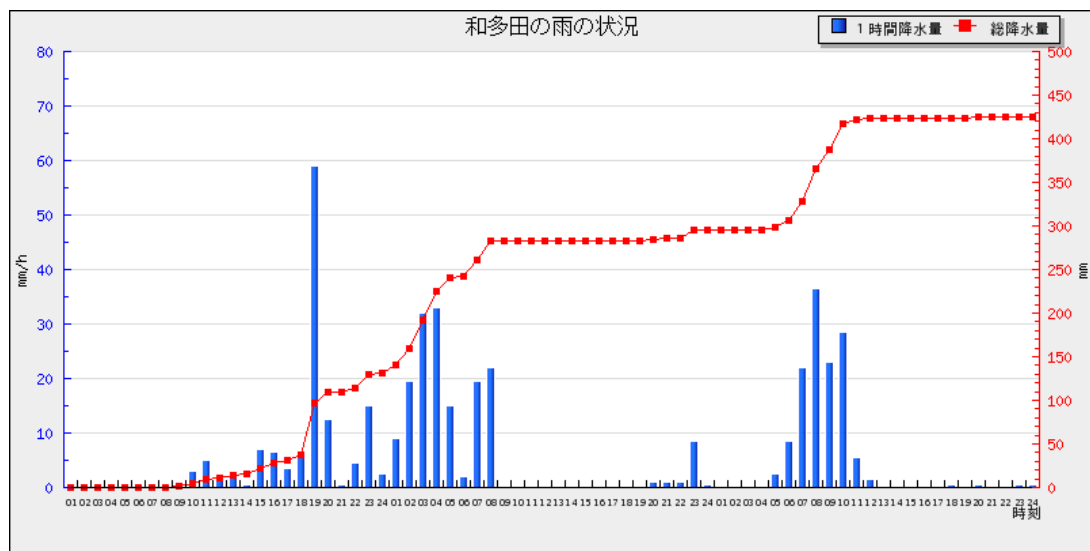
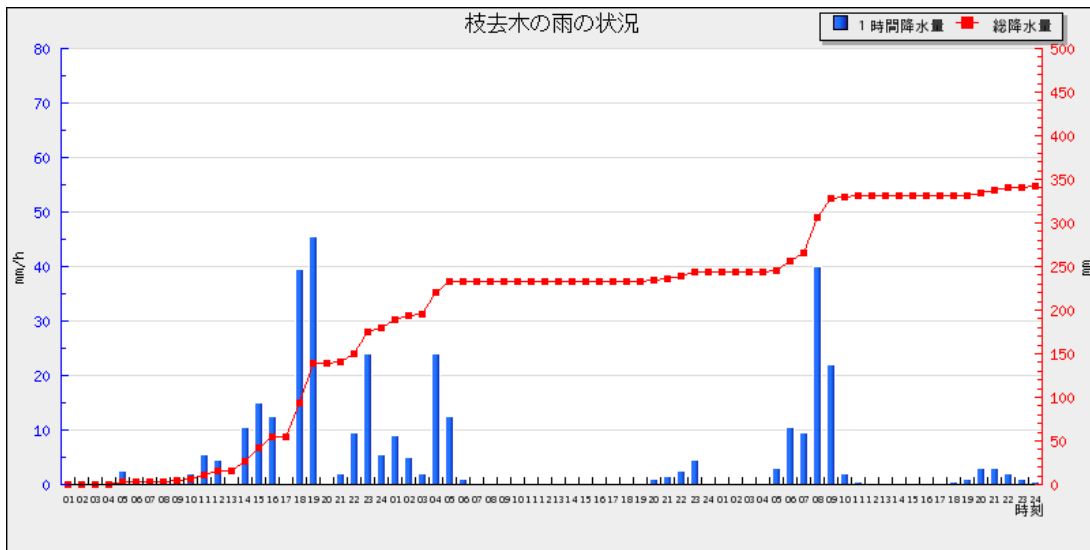


期間内総降水量分布図
2009/7/24-2009/7/26

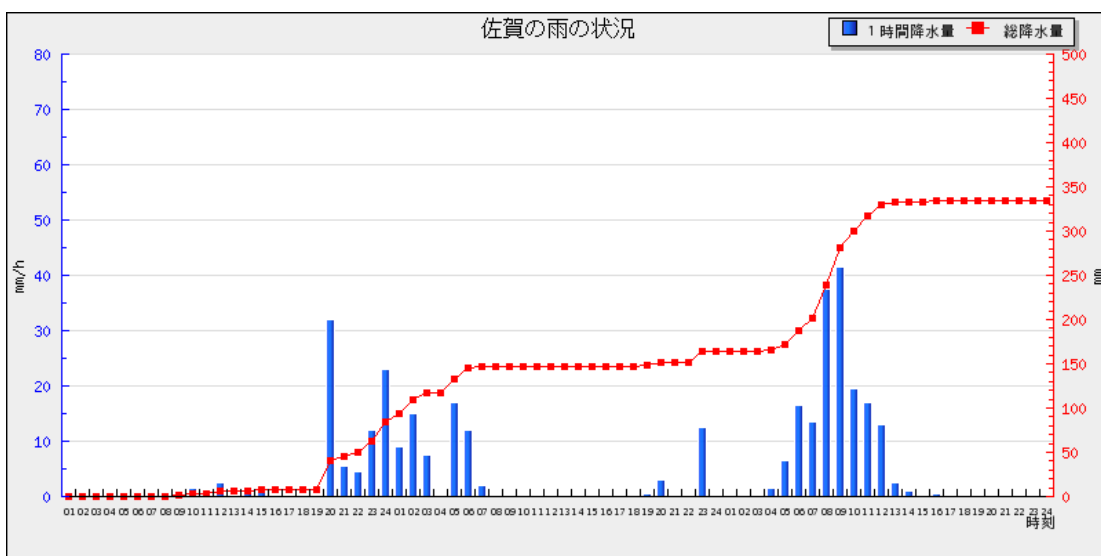
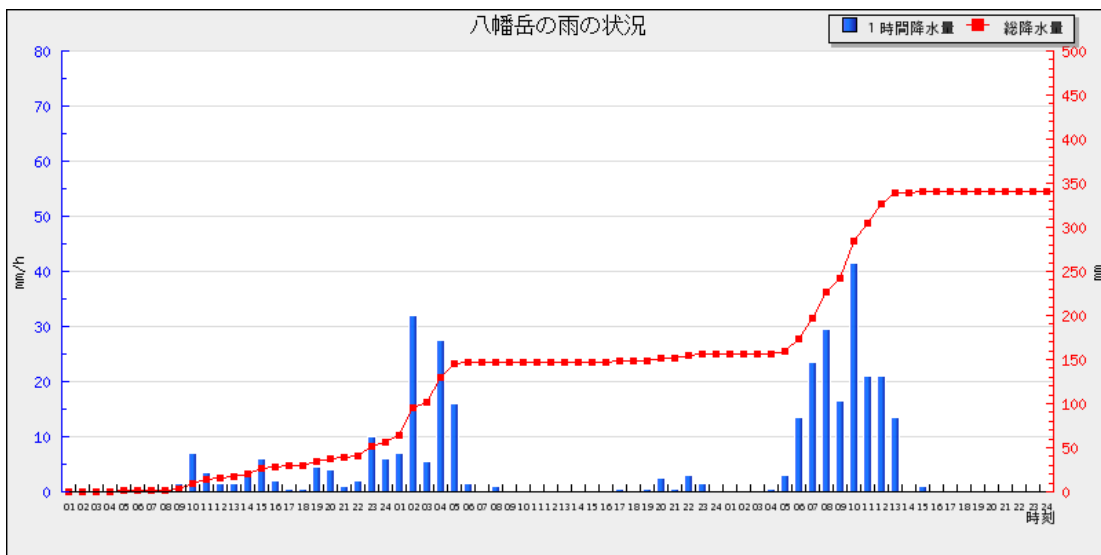
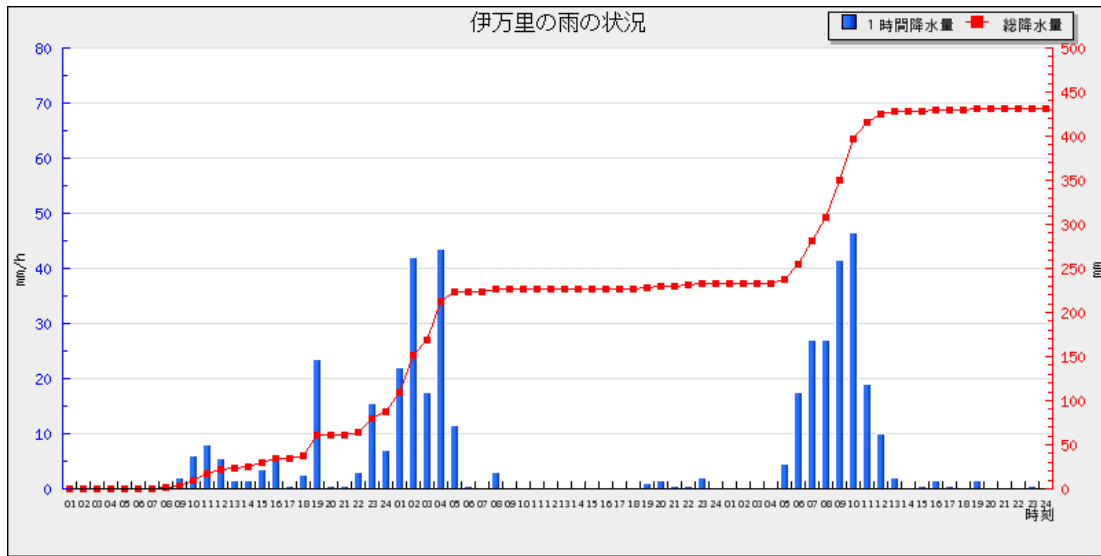


期間内総降水量分布図
2009/7/24-2009/7/26

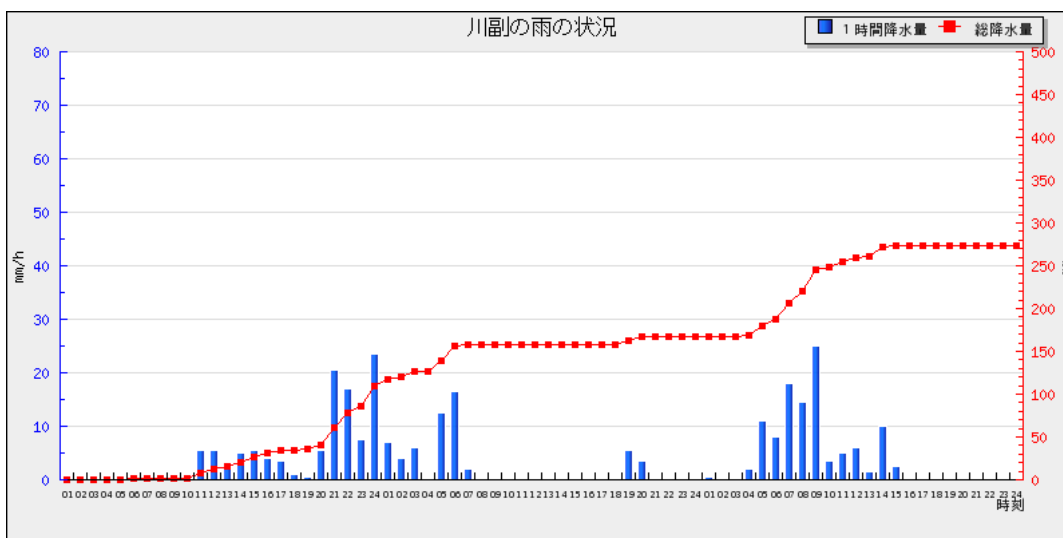
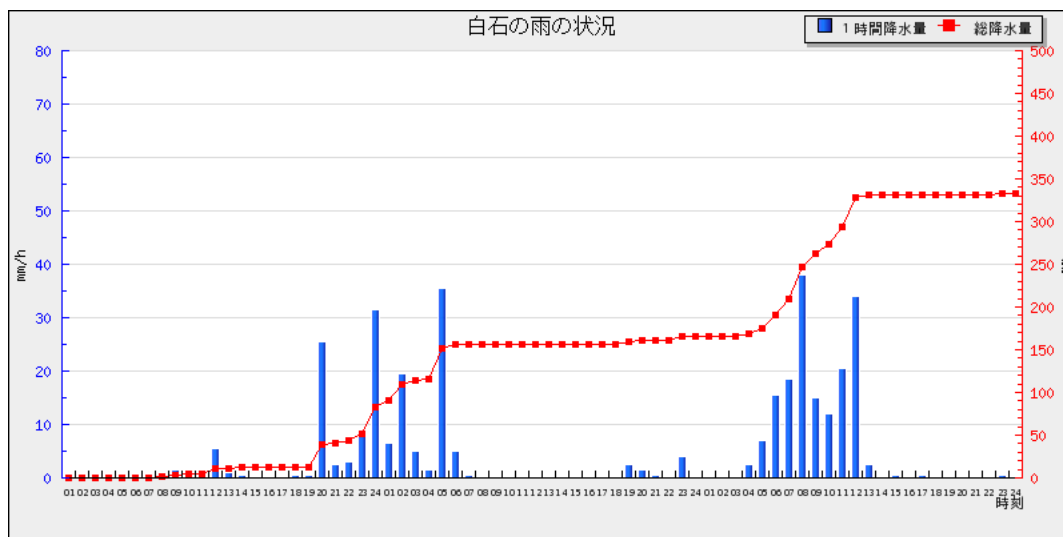
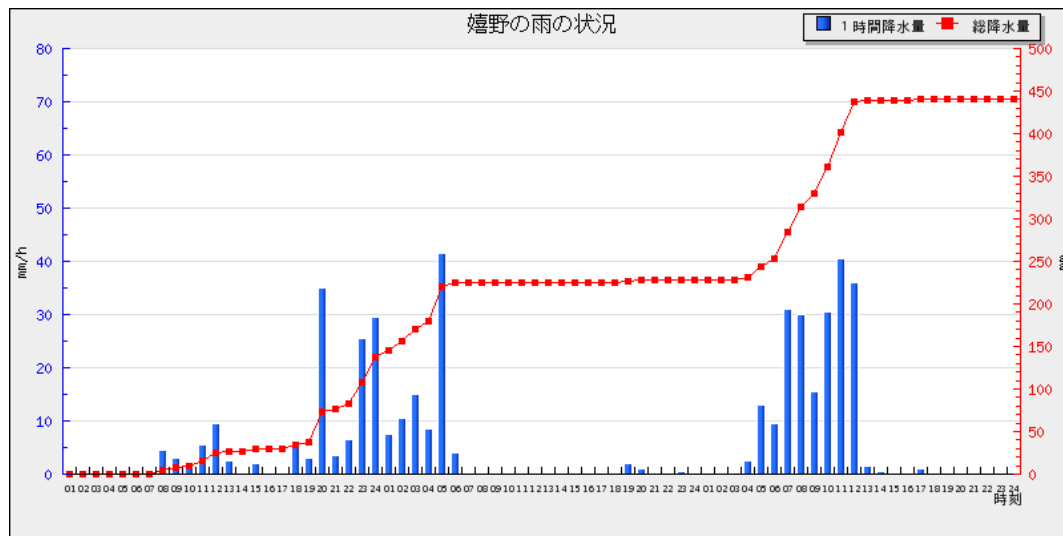
アメダス降水量時系列グラフ (7月24日~26日)



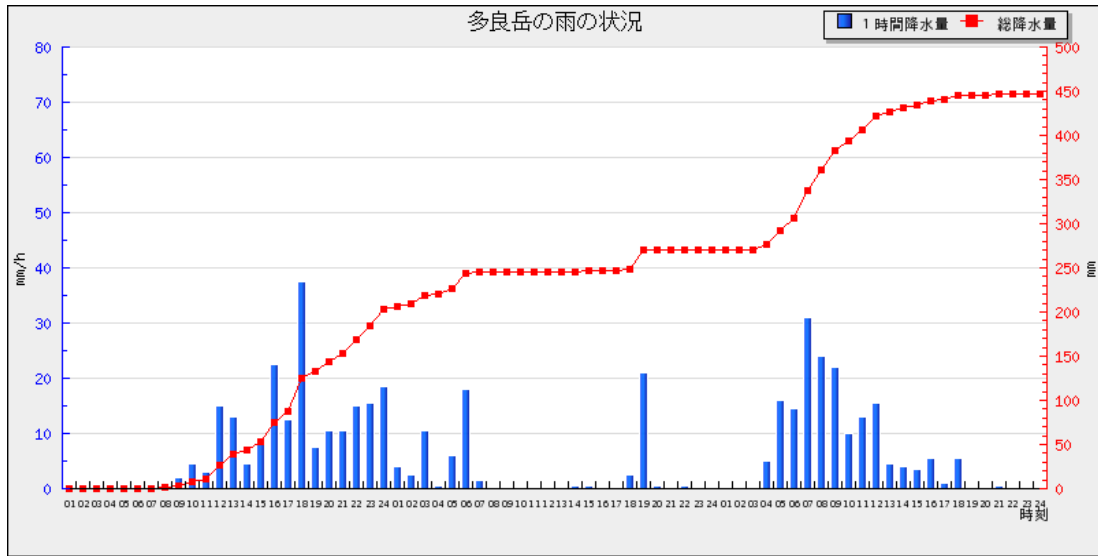
アメダス降水量時系列グラフ (7月24日~26日)



アメダス降水量時系列グラフ（7月24日～26日）



アメダス降水量時系列グラフ (7月24日~26日)



アメダス降水量時系列表 (7月24日)

| | 1 | 2 | 3 | 4 | 5 | 6 | 7 | 8 | 9 | 10 | 11 | 12 | 13 | 14 | 15 | 16 | 17 | 18 | 19 | 20 | 21 | 22 | 23 | 24 | 合計 |
|-----------|-----|-----|-----|-----|-----|-----|-----|-----|-----|-----|-----|------|------|------|------|------|------|------|------|------|------|------|------|------|-------|
| 枝去木(唐津市) | 0.0 | 0.0 | 0.0 | 0.0 | 2.5 | 0.0 | 0.0 | 0.5 | 1.0 | 2.0 | 5.5 | 4.5 | 0.0 | 10.5 | 15.0 | 12.5 | 0.0 | 39.5 | 45.5 | 0.0 | 2.0 | 9.5 | 24.0 | 5.5 | 180.0 |
| 和多田(唐津市) | 0.0 | 0.0 | 0.0 | 0.0 | 0.5 | 0.0 | 0.0 | 0.0 | 1.0 | 3.0 | 5.0 | 2.0 | 3.0 | 0.5 | 7.0 | 6.5 | 3.5 | 5.5 | 59.0 | 12.5 | 0.5 | 4.5 | 15.0 | 2.5 | 131.5 |
| 権現山(佐賀市) | 0.0 | 0.0 | 0.0 | 0.0 | 0.0 | 0.0 | 0.0 | 0.5 | 2.5 | 2.0 | 2.5 | 7.0 | 8.5 | 0.0 | 10.5 | 14.5 | 1.5 | 27.0 | 29.5 | 18.0 | 8.0 | 4.0 | 5.5 | 4.5 | 146.0 |
| 伊万里(伊万里市) | 0.0 | 0.0 | 0.0 | 0.0 | 0.5 | 0.0 | 0.0 | 0.5 | 2.0 | 6.0 | 8.0 | 5.5 | 1.5 | 1.5 | 3.5 | 5.0 | 0.5 | 2.5 | 23.5 | 0.5 | 0.5 | 3.0 | 15.5 | 7.0 | 87.0 |
| 八幡岳(唐津市) | 0.0 | 0.0 | 0.0 | 0.0 | 1.0 | 0.0 | 0.0 | 0.5 | 1.5 | 7.0 | 3.5 | 1.5 | 1.5 | 4.0 | 6.0 | 2.0 | 0.5 | 0.5 | 4.5 | 4.0 | 1.0 | 2.0 | 10.0 | 6.0 | 57.0 |
| 佐賀(佐賀市) | 0.0 | 0.0 | 0.0 | 0.0 | 0.0 | 0.0 | 0.0 | 0.5 | 0.5 | 1.5 | 0.5 | 2.5 | 0.0 | 1.5 | 1.0 | 0.0 | 0.0 | 0.0 | 0.0 | 32.0 | 5.5 | 4.5 | 12.0 | 23.0 | 85.0 |
| 嬉野(嬉野市) | 0.0 | 0.0 | 0.0 | 0.0 | 0.5 | 0.0 | 0.0 | 4.5 | 3.0 | 1.5 | 5.5 | 9.5 | 2.5 | 0.0 | 2.0 | 0.0 | 0.0 | 6.0 | 3.0 | 35.0 | 3.5 | 6.5 | 25.5 | 29.5 | 138.0 |
| 白石(白石町) | 0.0 | 0.0 | 0.0 | 0.0 | 0.0 | 0.0 | 0.0 | 1.0 | 1.5 | 1.5 | 1.0 | 5.5 | 1.0 | 0.5 | 0.0 | 0.0 | 0.0 | 0.5 | 0.5 | 25.5 | 2.5 | 3.0 | 8.0 | 31.5 | 83.5 |
| 川副(佐賀市) | 0.0 | 0.0 | 0.0 | 0.0 | 0.0 | 1.0 | 0.0 | 0.0 | 0.5 | 0.5 | 5.5 | 5.5 | 3.0 | 5.0 | 5.5 | 4.0 | 3.5 | 1.0 | 0.5 | 5.5 | 20.5 | 17.0 | 7.5 | 23.5 | 109.5 |
| 多良岳(太良町) | 0.0 | 0.0 | 0.0 | 0.0 | 0.5 | 0.0 | 0.0 | 1.0 | 2.0 | 4.5 | 3.0 | 15.0 | 13.0 | 4.5 | 9.0 | 22.5 | 12.5 | 37.5 | 7.5 | 10.5 | 10.5 | 15.0 | 15.5 | 18.5 | 202.5 |
| | 1 | 2 | 3 | 4 | 5 | 6 | 7 | 8 | 9 | 10 | 11 | 12 | 13 | 14 | 15 | 16 | 17 | 18 | 19 | 20 | 21 | 22 | 23 | 24 | 合計 |

単位:mm(×は欠測)

- 1.0~9.5mm
- 10.0~19.5mm(長く降り続くと注意を要する)、20.0~29.5mm(側溝や小さい川があふれたり、小規模の崖崩れが始まる)
- 30.0~49.5mm(山崩れや崖崩れが起きやすくなる)、50.0mm~(都市部では地下街等に雨水が流れ込むことがある。土石流が起りやすくなる)

アメダス降水量時系列表（7月25日）

| | 1 | 2 | 3 | 4 | 5 | 6 | 7 | 8 | 9 | 10 | 11 | 12 | 13 | 14 | 15 | 16 | 17 | 18 | 19 | 20 | 21 | 22 | 23 | 24 | 合計 |
|-----------|------|------|------|------|------|------|------|------|-----|-----|-----|-----|-----|-----|-----|-----|-----|-----|------|-----|-----|-----|------|-----|-------|
| 枝去木(唐津市) | 9.0 | 5.0 | 2.0 | 24.0 | 12.5 | 1.0 | 0.0 | 0.0 | 0.0 | 0.0 | 0.0 | 0.0 | 0.0 | 0.0 | 0.0 | 0.0 | 0.0 | 0.0 | 0.0 | 1.0 | 1.5 | 2.5 | 4.5 | 0.0 | 63.0 |
| 和多田(唐津市) | 9.0 | 19.5 | 32.0 | 33.0 | 15.0 | 2.0 | 19.5 | 22.0 | 0.0 | 0.0 | 0.0 | 0.0 | 0.0 | 0.0 | 0.0 | 0.0 | 0.0 | 0.0 | 0.0 | 1.0 | 1.0 | 1.0 | 8.5 | 0.5 | 164.0 |
| 権現山(佐賀市) | 5.5 | 26.0 | 7.0 | 20.5 | 44.5 | 2.0 | 1.0 | 2.5 | 0.0 | 0.0 | 0.0 | 0.0 | 0.0 | 0.0 | 0.0 | 0.0 | 0.0 | 0.0 | 0.5 | 0.5 | 1.0 | 0.5 | 5.5 | 0.5 | 117.5 |
| 伊万里(伊万里市) | 22.0 | 42.0 | 17.5 | 43.5 | 11.5 | 0.5 | 0.0 | 3.0 | 0.0 | 0.0 | 0.0 | 0.0 | 0.0 | 0.0 | 0.0 | 0.0 | 0.0 | 0.0 | 1.0 | 1.5 | 0.5 | 0.5 | 2.0 | 0.0 | 145.5 |
| 八幡岳(唐津市) | 7.0 | 32.0 | 5.5 | 27.5 | 16.0 | 1.5 | 0.0 | 1.0 | 0.0 | 0.0 | 0.0 | 0.0 | 0.0 | 0.0 | 0.0 | 0.0 | 0.5 | 0.0 | 0.5 | 2.5 | 0.5 | 3.0 | 1.5 | 0.0 | 99.0 |
| 佐賀(佐賀市) | 9.0 | 15.0 | 7.5 | 0.0 | 17.0 | 12.0 | 2.0 | 0.0 | 0.0 | 0.0 | 0.0 | 0.0 | 0.0 | 0.0 | 0.0 | 0.0 | 0.0 | 0.0 | 0.5 | 3.0 | 0.0 | 0.0 | 12.5 | 0.0 | 78.5 |
| 嬉野(嬉野市) | 7.5 | 10.5 | 15.0 | 8.5 | 41.5 | 4.0 | 0.0 | 0.0 | 0.0 | 0.0 | 0.0 | 0.0 | 0.0 | 0.0 | 0.0 | 0.0 | 0.0 | 0.0 | 2.0 | 1.0 | 0.0 | 0.0 | 0.5 | 0.0 | 90.5 |
| 白石(白石町) | 6.5 | 19.5 | 5.0 | 1.5 | 35.5 | 5.0 | 0.5 | 0.0 | 0.0 | 0.0 | 0.0 | 0.0 | 0.0 | 0.0 | 0.0 | 0.0 | 0.0 | 0.0 | 2.5 | 1.5 | 0.5 | 0.0 | 4.0 | 0.0 | 82.0 |
| 川副(佐賀市) | 7.0 | 4.0 | 6.0 | 0.0 | 12.5 | 16.5 | 2.0 | 0.0 | 0.0 | 0.0 | 0.0 | 0.0 | 0.0 | 0.0 | 0.0 | 0.0 | 0.0 | 0.0 | 5.5 | 3.5 | 0.0 | 0.0 | 0.0 | 0.0 | 57.0 |
| 多良岳(太良町) | 4.0 | 2.5 | 10.5 | 0.5 | 6.0 | 18.0 | 1.5 | 0.0 | 0.0 | 0.0 | 0.0 | 0.0 | 0.0 | 0.5 | 0.5 | 0.0 | 0.0 | 2.5 | 21.0 | 0.5 | 0.0 | 0.5 | 0.0 | 0.0 | 68.5 |
| | 1 | 2 | 3 | 4 | 5 | 6 | 7 | 8 | 9 | 10 | 11 | 12 | 13 | 14 | 15 | 16 | 17 | 18 | 19 | 20 | 21 | 22 | 23 | 24 | 合計 |

単位:mm(×は欠測)

- 1.0~9.5mm
- 10.0~19.5mm(長く降り続くと注意を要する)、20.0~29.5mm(側溝や小さい川があふれたり、小規模の崖崩れが始まる)
- 30.0~49.5mm(山崩れや崖崩れが起きやすくなる)、50.0mm~(都市部では地下街等に雨水が流れ込むことがある。土石流が起これやすくなる)

アメダス降水量時系列表（7月26日）

| | 1 | 2 | 3 | 4 | 5 | 6 | 7 | 8 | 9 | 10 | 11 | 12 | 13 | 14 | 15 | 16 | 17 | 18 | 19 | 20 | 21 | 22 | 23 | 24 | 合計 | |
|-----------|-----|-----|-----|-----|------|------|------|------|------|------|------|------|------|------|-----|-----|-----|-----|-----|-----|-----|-----|-----|-----|-------|-------|
| 枝去木(唐津市) | 0.0 | 0.0 | 0.0 | 0.0 | 3.0 | 10.5 | 9.5 | 40.0 | 22.0 | 2.0 | 0.5 | 0.0 | 0.0 | 0.0 | 0.0 | 0.0 | 0.0 | 0.5 | 1.0 | 3.0 | 3.0 | 2.0 | 1.0 | 0.5 | 98.5 | |
| 和多田(唐津市) | 0.0 | 0.0 | 0.0 | 0.0 | 2.5 | 8.5 | 22.0 | 36.5 | 23.0 | 28.5 | 5.5 | 1.5 | 0.0 | 0.0 | 0.0 | 0.0 | 0.0 | 0.5 | 0.0 | 0.5 | 0.0 | 0.0 | 0.5 | 0.5 | 130.0 | |
| 権現山(佐賀市) | 0.0 | 0.0 | 0.0 | 0.0 | 5.5 | 13.5 | 22.5 | 37.0 | 25.0 | 48.5 | 22.5 | 12.5 | 7.5 | 0.5 | 0.0 | 0.0 | 0.0 | 0.0 | 0.0 | 0.0 | 0.0 | 0.0 | 0.0 | 0.0 | 0.0 | 195.0 |
| 伊万里(伊万里市) | 0.0 | 0.0 | 0.0 | 0.0 | 4.5 | 17.5 | 27.0 | 27.0 | 41.5 | 46.5 | 19.0 | 10.0 | 2.0 | 0.0 | 0.5 | 1.5 | 0.5 | 0.0 | 1.5 | 0.0 | 0.0 | 0.0 | 0.5 | 0.0 | 199.5 | |
| 八幡岳(唐津市) | 0.0 | 0.0 | 0.0 | 0.5 | 3.0 | 13.5 | 23.5 | 29.5 | 16.5 | 41.5 | 21.0 | 21.0 | 13.5 | 0.0 | 1.0 | 0.0 | 0.0 | 0.0 | 0.0 | 0.0 | 0.0 | 0.0 | 0.0 | 0.0 | 0.0 | 184.5 |
| 佐賀(佐賀市) | 0.0 | 0.0 | 0.0 | 1.5 | 6.5 | 16.5 | 13.5 | 37.5 | 41.5 | 19.5 | 17.0 | 13.0 | 2.5 | 1.0 | 0.0 | 0.5 | 0.0 | 0.0 | 0.0 | 0.0 | 0.0 | 0.0 | 0.0 | 0.0 | 0.0 | 170.5 |
| 嬉野(嬉野市) | 0.0 | 0.0 | 0.0 | 2.5 | 13.0 | 9.5 | 31.0 | 30.0 | 15.5 | 30.5 | 40.5 | 36.0 | 1.5 | 0.5 | 0.0 | 0.0 | 1.0 | 0.0 | 0.0 | 0.0 | 0.0 | 0.0 | 0.0 | 0.0 | 0.0 | 211.5 |
| 白石(白石町) | 0.0 | 0.0 | 0.0 | 2.5 | 7.0 | 15.5 | 18.5 | 38.0 | 15.0 | 12.0 | 20.5 | 34.0 | 2.5 | 0.0 | 0.5 | 0.0 | 0.5 | 0.0 | 0.0 | 0.0 | 0.0 | 0.0 | 0.5 | 0.0 | 167.0 | |
| 川副(佐賀市) | 0.5 | 0.0 | 0.0 | 2.0 | 11.0 | 8.0 | 18.0 | 14.5 | 25.0 | 3.5 | 5.0 | 6.0 | 1.5 | 10.0 | 2.5 | 0.0 | 0.0 | 0.0 | 0.0 | 0.0 | 0.0 | 0.0 | 0.0 | 0.0 | 0.0 | 107.5 |
| 多良岳(太良町) | 0.0 | 0.0 | 0.0 | 5.0 | 16.0 | 14.5 | 31.0 | 24.0 | 22.0 | 10.0 | 13.0 | 15.5 | 4.5 | 4.0 | 3.5 | 5.5 | 1.0 | 5.5 | 0.0 | 0.0 | 0.5 | 0.0 | 0.0 | 0.0 | 175.5 | |
| | 1 | 2 | 3 | 4 | 5 | 6 | 7 | 8 | 9 | 10 | 11 | 12 | 13 | 14 | 15 | 16 | 17 | 18 | 19 | 20 | 21 | 22 | 23 | 24 | 合計 | |

単位:mm(×は欠測)

- 1.0～9.5mm
- 10.0～19.5mm(長く降り続くと注意を要する)、20.0～29.5mm(側溝や小さい川があふれたり、小規模の崖崩れが始まる)
- 30.0～49.5mm(山崩れや崖崩れが起きやすくなる)、50.0mm～(都市部では地下街等に雨水が流れ込むことがある。土石流が起りやすくなる)

アメダス降水量の極値順位表（7月24日～26日）

| アメダス 地点名(市区町村名) | 期間合計 降水量(mm) | 最大日降水量(mm) | | 最大1時間降水量(mm) | |
|--------------------|-----------------|------------|-------|--------------|--------------|
| | | 降水量 | 起日 | 降水量 | 起時 |
| 枝去木(唐津市) | 341.5 | 180.0 | 7月24日 | 64.5 | 7月24日 18時45分 |
| 和多田(唐津市) | 425.5 | 164.0 | 7月25日 | 61.0 | 7月24日 19時02分 |
| 権現山(佐賀市) | 458.5 | 195.0 | 7月26日 | 52.5 | 7月26日 10時05分 |
| 伊万里(伊万里市) | 432.0 | 199.5 | 7月26日 | 54.0 | 7月26日 09時30分 |
| 八幡岳(唐津市) | 340.5 | 184.5 | 7月26日 | 42.0 | 7月26日 09時59分 |
| 佐賀(佐賀市) | 334.0 | 170.5 | 7月26日 | 54.0 | 7月26日 08時36分 |
| 嬉野(嬉野市) | 440.0 | 211.5 | 7月26日 | 49.0 | 7月26日 10時43分 |
| 白石(白石町) | 332.5 | 167.0 | 7月26日 | 38.5 | 7月25日 05時22分 |
| 川副(佐賀市) | 274.0 | 109.5 | 7月24日 | 26.5 | 7月26日 08時51分 |
| 多良岳(太良町) | 446.5 | 202.5 | 7月24日 | 39.5 | 7月24日 17時58分 |

| | |
|--|-----------|
| | 7月の第1位を更新 |
| | 7月の第2位を更新 |
| | 7月の第3位を更新 |
| | 7月の第4位を更新 |
| | 7月の第5位を更新 |

| 記号(Dは数値) | 品質情報の名称 | 記号の意味 | 資料の欠測率(L) |
|----------|---------|------------------------------|------------|
| D | 完全値 | 統計に使用する資料が完全にそろっています | L=0% |
| D) | 準完全値 | 統計に使用する資料に一部、欠測等があります | 0%<L≤20% |
| D] | 資料不足値 | 資料の欠測等が多く、 扱いに注意が必要です | 20%<L<100% |
| X | 資料なし | 統計に使用できる資料が全くありません | L=100% |

警報・注意報の発表状況(7月24日～27日)

| 地域 | 種類 | | 発表日時 | 解除日時 |
|--------|--------|-------------------|--------------|------|
| | 警報 | 注意報 | | |
| 南部 | | 雷 | 7月24日 7時38分 | (切替) |
| 唐津地区 | | 雷, 強風, 高潮 | | |
| 伊万里地区 | | 雷 | | |
| 南部 | | 大雨, 雷, 洪水 | 7月24日 11時00分 | (切替) |
| 唐津地区 | | 大雨, 雷, 強風, 洪水, 高潮 | | |
| 伊万里地区 | | 大雨, 雷, 洪水 | | |
| 南部 | | 雷 | 7月24日 15時20分 | (切替) |
| 唐津地区 | | 雷, 強風, 高潮 | | |
| 伊万里地区 | | 雷 | | |
| 南部 | | 大雨, 雷, 洪水 | 7月24日 17時15分 | (切替) |
| 唐津地区 | 大雨 | 雷, 強風, 洪水, 高潮 | | |
| 伊万里地区 | | 大雨, 雷, 洪水 | | |
| 南部 | | 大雨, 雷, 強風, 洪水 | 7月24日 18時10分 | (切替) |
| 唐津地区 | 大雨, 洪水 | 雷, 強風, 高潮 | | |
| 伊万里地区 | | 大雨, 雷, 強風, 洪水 | | |
| 佐賀多久地区 | 大雨, 洪水 | 雷, 強風 | 7月24日 19時12分 | (切替) |
| 鳥栖地区 | 大雨, 洪水 | 雷, 強風 | | |
| 武雄地区 | | 大雨, 雷, 強風, 洪水 | | |
| 鹿島地区 | | 大雨, 雷, 強風, 洪水 | | |
| 唐津地区 | 大雨, 洪水 | 雷, 強風, 高潮 | | |
| 伊万里地区 | | 大雨, 雷, 強風, 洪水 | | |
| 南部 | 大雨, 洪水 | 雷, 強風 | 7月25日 0時15分 | (切替) |
| 唐津地区 | 大雨, 洪水 | 雷, 強風, 高潮 | | |
| 伊万里地区 | 大雨, 洪水 | 雷, 強風 | | |
| 南部 | | 大雨, 雷, 洪水 | 7月25日 11時45分 | (切替) |
| 唐津地区 | | 大雨, 雷, 洪水, 高潮 | | |
| 伊万里地区 | | 大雨, 雷, 洪水 | | |
| 佐賀県 | | 大雨, 雷, 洪水 | 7月25日 15時56分 | (切替) |
| 佐賀多久地区 | 大雨 | 雷, 洪水 | 7月26日 5時05分 | (切替) |
| 鳥栖地区 | 大雨 | 雷, 洪水 | | |
| 武雄地区 | | 大雨, 雷, 洪水 | | |
| 鹿島地区 | | 大雨, 雷, 洪水 | | |

| | | | | |
|--------|--------|-------------------|--------------|-------------|
| 北部 | 大雨 | 雷, 洪水 | | |
| 南部 | 大雨 | 雷, 洪水 | | |
| 唐津地区 | 大雨 | 雷, 強風, 洪水 | 7月26日 7時25分 | (切替) |
| 伊万里地区 | 大雨 | 雷, 洪水 | | |
| 佐賀多久地区 | 大雨, 洪水 | 雷 | 7月26日 8時25分 | (切替) |
| 鳥栖地区 | 大雨 | 雷, 洪水 | | |
| 武雄地区 | 大雨, 洪水 | 雷 | | |
| 鹿島地区 | 大雨 | 雷, 洪水 | | |
| 唐津地区 | 大雨 | 雷, 強風, 洪水 | | |
| 伊万里地区 | 大雨 | 雷, 洪水 | | |
| 南部 | 大雨, 洪水 | 雷 | 7月26日 9時30分 | (切替) |
| 唐津地区 | 大雨, 洪水 | 雷, 強風 | | |
| 伊万里地区 | 大雨, 洪水 | 雷 | | |
| 佐賀多久地区 | 大雨, 洪水 | 雷 | 7月26日 14時55分 | (切替) |
| 鳥栖地区 | 大雨, 洪水 | 雷 | | |
| 武雄地区 | 大雨, 洪水 | 雷 | | |
| 鹿島地区 | 大雨 | 雷, 洪水 | | |
| 唐津地区 | 大雨, 洪水 | 雷, 強風, 波浪 | | |
| 伊万里地区 | 大雨, 洪水 | 雷 | | |
| 佐賀多久地区 | | 大雨, 雷, 洪水 | 7月26日 20時05分 | (切替) |
| 鳥栖地区 | | 大雨, 雷, 洪水 | | |
| 武雄地区 | | 大雨, 雷, 洪水 | | |
| 鹿島地区 | | 大雨, 雷, 洪水 | | |
| 唐津地区 | | 大雨, 雷, 強風, 波浪, 洪水 | | |
| 伊万里地区 | | 大雨, 雷, 洪水 | | |
| 佐賀多久地区 | | 大雨, 洪水 | 7月27日 3時30分 | 7月27日 9時10分 |
| 鳥栖地区 | | 大雨 | | |
| 鹿島地区 | | 洪水 | | |
| 唐津地区 | | 大雨, 洪水 | | |

解除日時欄の(切替)は、次の警報・注意報への切り替えを示します。

土砂災害警戒情報の発表状況（7月24日～26日）

| 情報番号 | 発表日時 | 警戒対象地域 | 解除対象地域 |
|------|--------------|---|--|
| 第1号 | 7月24日 18時00分 | 唐津市 | |
| 第2号 | 7月24日 20時15分 | 佐賀市、唐津市 | |
| 第3号 | 7月25日 02時35分 | 佐賀市、武雄市、唐津市、伊万里市、有田町 | |
| 第4号 | 7月25日 05時20分 | 佐賀市、多久市、小城市、神崎市、武雄市、唐津市、伊万里市、有田町 | |
| 第5号 | 7月25日 09時45分 | | 佐賀市、多久市、小城市、神崎市、武雄市、唐津市、伊万里市、有田町 |
| 第1号 | 7月26日 09時00分 | 唐津市、伊万里市 | |
| 第2号 | 7月26日 10時00分 | 佐賀市、神崎市、吉野ヶ里町、上峰町、みやき町、武雄市、唐津市、伊万里市、有田町 | |
| 第3号 | 7月26日 11時20分 | 佐賀市、多久市、小城市、鳥栖市、神崎市、吉野ヶ里町、基山町、上峰町、みやき町、武雄市、大町町、江北町、白石町、嬉野市、唐津市、伊万里市、有田町 | |
| 第4号 | 7月26日 16時10分 | 佐賀市、鳥栖市、神崎市、吉野ヶ里町、基山町、上峰町、みやき町 | 多久市、小城市、武雄市、大町町、江北町、白石町、嬉野市、唐津市、伊万里市、有田町 |
| 第5号 | 7月26日 17時40分 | | 佐賀市、鳥栖市、神崎市、吉野ヶ里町、基山町、上峰町、みやき町 |

指定河川洪水予報の発表状況（7月24日～26日）

| 水系名 | 河川名 | 種類 | | 発表日時 | |
|---------|------|---------|---------|--------------|--------------|
| 松浦川 | 松浦川 | はん濫注意情報 | 注意報(発表) | 7月25日 03時50分 | |
| | | はん濫注意情報 | 注意報解除 | 7月25日 08時45分 | |
| | | はん濫注意情報 | 注意報(発表) | 7月26日 09時25分 | |
| | | はん濫警戒情報 | 警報 | 7月26日 11時55分 | |
| | | はん濫危険情報 | 警報 | 7月26日 13時40分 | |
| | | はん濫注意情報 | 注意報 | 7月26日 16時00分 | |
| | | はん濫注意情報 | 注意報解除 | 7月26日 18時30分 | |
| | 徳須恵川 | 徳須恵川 | はん濫注意情報 | 注意報(発表) | 7月25日 04時30分 |
| | | | はん濫警戒情報 | 警報 | 7月25日 04時50分 |
| | | | はん濫注意情報 | 注意報解除 | 7月25日 10時05分 |
| | | | はん濫警戒情報 | 警報(発表) | 7月26日 11時25分 |
| | | | はん濫注意情報 | 注意報解除 | 7月26日 14時55分 |
| | 六角川 | 六角川 | はん濫注意情報 | 注意報(発表) | 7月25日 02時30分 |
| | | | はん濫警戒情報 | 警報 | 7月25日 03時30分 |
| はん濫注意情報 | | | 注意報解除 | 7月25日 09時00分 | |
| はん濫注意情報 | | | 注意報(発表) | 7月26日 10時00分 | |
| はん濫警戒情報 | | | 警報 | 7月26日 10時50分 | |
| はん濫危険情報 | | | 警報 | 7月26日 11時35分 | |
| はん濫注意情報 | | | 注意報解除 | 7月26日 17時05分 | |
| 牛津川 | | 牛津川 | はん濫注意情報 | 注意報(発表) | 7月25日 03時05分 |
| | | | はん濫警戒情報 | 警報 | 7月25日 05時30分 |
| | | | はん濫注意情報 | 注意報解除 | 7月25日 09時35分 |
| | | | はん濫注意情報 | 注意報(発表) | 7月26日 09時00分 |
| | | | はん濫警戒情報 | 警報 | 7月26日 10時20分 |
| | | | はん濫危険情報 | 警報 | 7月26日 11時20分 |
| | | | はん濫注意情報 | 注意報 | 7月26日 16時25分 |
| 嘉瀬川 | 嘉瀬川 | はん濫注意情報 | 注意報(発表) | 7月25日 05時40分 | |
| | | はん濫注意情報 | 注意報解除 | 7月25日 08時05分 | |
| | | はん濫注意情報 | 注意報(発表) | 7月26日 11時35分 | |
| | | はん濫注意情報 | 注意報解除 | 7月26日 15時00分 | |

佐賀県の気象情報の発表状況（7月24日～27日）

| 情報名及び番号 | 形式 | 発表日時 |
|-----------------------|------|--------------|
| 大雨と突風に関する佐賀県気象情報 第1号 | 文章形式 | 7月24日 11時30分 |
| 佐賀県竜巻注意情報 第1号 | | 7月24日 16時16分 |
| 大雨と突風に関する佐賀県気象情報 第2号 | 文章形式 | 7月24日 16時20分 |
| 佐賀県竜巻注意情報 第2号 | | 7月24日 17時38分 |
| 大雨と突風に関する佐賀県気象情報 第3号 | 文章形式 | 7月24日 17時40分 |
| 大雨と突風に関する佐賀県気象情報 第4号 | 図形式 | 7月24日 18時40分 |
| 佐賀県竜巻注意情報 第3号 | | 7月24日 19時16分 |
| 佐賀県記録的短時間大雨情報 第1号 | | 7月24日 19時54分 |
| 佐賀県竜巻注意情報 第4号 | | 7月24日 20時45分 |
| 大雨と突風に関する佐賀県気象情報 第5号 | 文章形式 | 7月24日 20時58分 |
| 佐賀県竜巻注意情報 第5号 | | 7月24日 22時45分 |
| 佐賀県竜巻注意情報 第6号 | | 7月24日 23時25分 |
| 大雨と突風に関する佐賀県気象情報 第6号 | 図形式 | 7月24日 23時35分 |
| 大雨と突風に関する佐賀県気象情報 第7号 | 図形式 | 7月25日 02時40分 |
| 大雨と突風に関する佐賀県気象情報 第8号 | 図形式 | 7月25日 04時20分 |
| 佐賀県竜巻注意情報 第7号 | | 7月25日 04時35分 |
| 佐賀県竜巻注意情報 第8号 | | 7月25日 05時15分 |
| 大雨と突風に関する佐賀県気象情報 第9号 | 文章形式 | 7月25日 05時47分 |
| 佐賀県竜巻注意情報 第9号 | | 7月25日 05時56分 |
| 佐賀県竜巻注意情報 第10号 | | 7月25日 07時01分 |
| 大雨と突風に関する佐賀県気象情報 第10号 | 図形式 | 7月25日 08時00分 |
| 大雨と突風に関する佐賀県気象情報 第11号 | 文章形式 | 7月25日 11時55分 |
| 大雨と突風に関する佐賀県気象情報 第12号 | 文章形式 | 7月25日 17時00分 |
| 大雨と突風に関する佐賀県気象情報 第13号 | 文章形式 | 7月26日 05時40分 |
| 佐賀県竜巻注意情報 第1号 | | 7月26日 09時06分 |
| 佐賀県竜巻注意情報 第2号 | | 7月26日 09時56分 |
| 大雨と突風に関する佐賀県気象情報 第14号 | 図形式 | 7月26日 10時20分 |
| 佐賀県竜巻注意情報 第3号 | | 7月26日 10時36分 |
| 佐賀県竜巻注意情報 第4号 | | 7月26日 11時15分 |
| 大雨と突風に関する佐賀県気象情報 第15号 | 文章形式 | 7月26日 11時30分 |
| 大雨と突風に関する佐賀県気象情報 第16号 | 図形式 | 7月26日 13時50分 |
| 大雨と突風に関する佐賀県気象情報 第17号 | 文章形式 | 7月26日 17時00分 |
| 大雨と突風に関する佐賀県気象情報 第18号 | 文章形式 | 7月26日 20時45分 |
| 大雨と突風に関する佐賀県気象情報 第19号 | 文章形式 | 7月27日 06時02分 |