

災 害 時 気 象 資 料

平成21年7月24日から26日にかけての
梅雨前線に伴う福岡県の大雨について

概要	1
天気図及び気象衛星画像	2
レーダー画像	4
アメダス総降水量分布図	6
アメダス降水量時系列グラフ	7
アメダス降水量時系列表	9
アメダス降水量の極値順位表	12
警報・注意報の発表状況	13
土砂災害警戒情報の発表状況	15
河川洪水予報の発表状況	17
気象情報の発表状況	18

〔この資料に使用した値は全て速報値であり、後日修正することがあります。〕

平成21年7月27日

福岡管区気象台

概要

【気象の状況】

24日は、対馬海峡に停滞する梅雨前線に向かって、暖かく湿った空気が流れ込み、前線の活動が非常に活発化した。

25日には、梅雨前線の活動がやや弱まったが、26日には九州北部地方に停滞する前線上に低気圧が発生し、再び活動が活発化した。

【大雨の状況】

福岡県では、24日の夕方から夜のはじめ頃を中心に大雨となり、19時25分までの1時間に博多（福岡空港）で116.0ミリの記録的な雨が降るなど、19時頃から21時頃にかけて福岡地方、筑豊地方の各地で1時間110ミリ以上の記録的短時間大雨が発生した。また、17時から21時までの4時間に飯塚で243.5ミリ、小倉南区頂吉で220.0ミリ、篠栗で213.5ミリ、博多（福岡空港）で205.0ミリなど、200ミリを超える大雨となった。

25日の昼前には一旦雨も弱まったが、26日朝から昼過ぎにかけて再び非常に激しい雨が降り、1時間に80ミリを超える猛烈な雨となった所もあった。

24日から26日までの総雨量は、太宰府で618.0ミリ、飯塚で568.0ミリ、那珂川町九千部山で562.0ミリ、篠栗で517.5ミリ、博多（福岡空港）で517.0ミリとなっており、7月の平年の月降水量の2倍近く降った所もあった。

【災害の状況】（福岡県災害対策本部調べ7月27日14時00分現在）

この大雨で、福岡県内各地で死者・行方不明者が出たほか、土砂災害、床上・床下浸水などの被害が多数発生した。

○人的被害

死者8名、行方不明者2名、軽傷7名

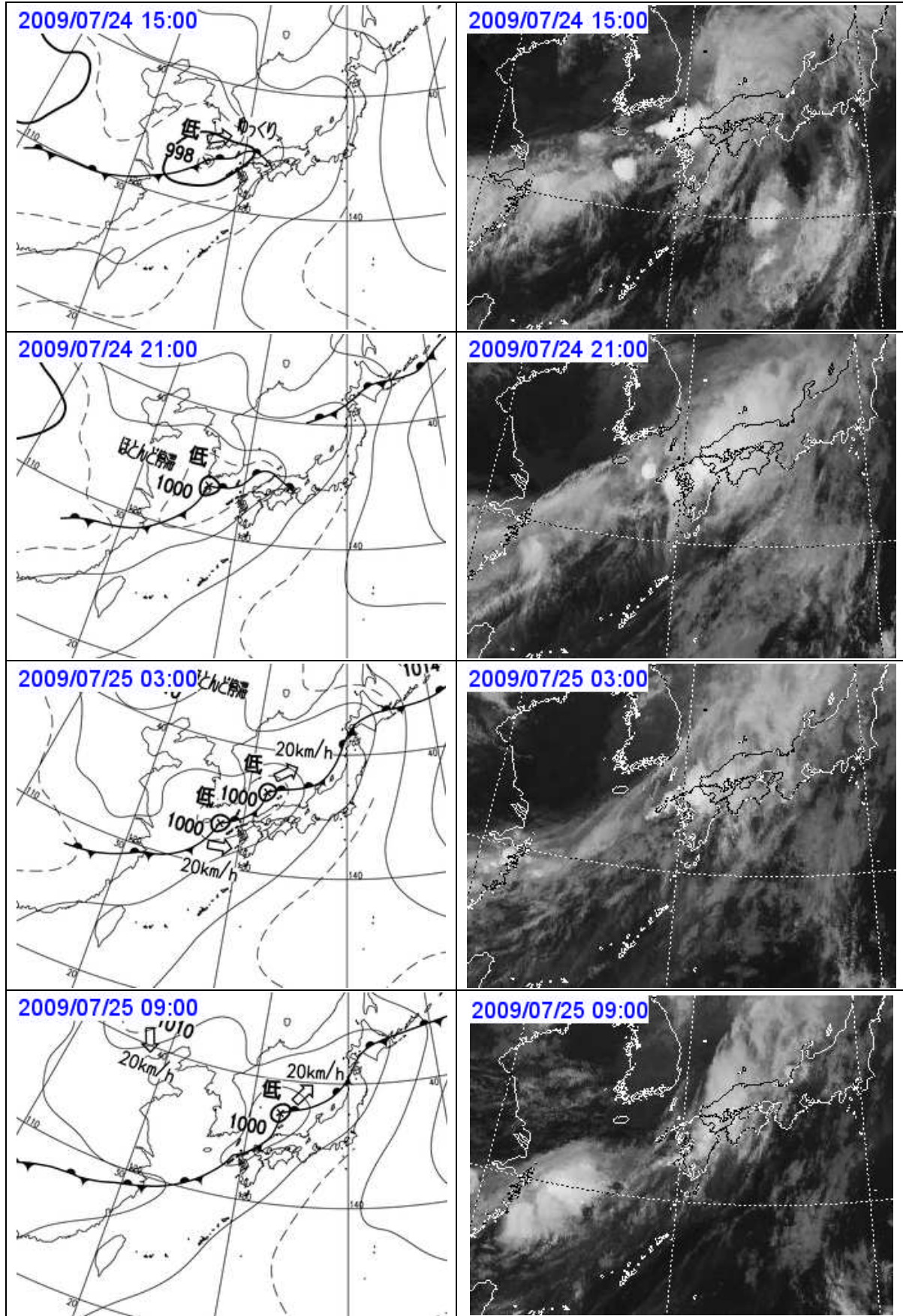
○住家被害

全壊4件、半壊3件、一部損壊43件、床上浸水1,014件、床下浸水2,772件

○土砂災害

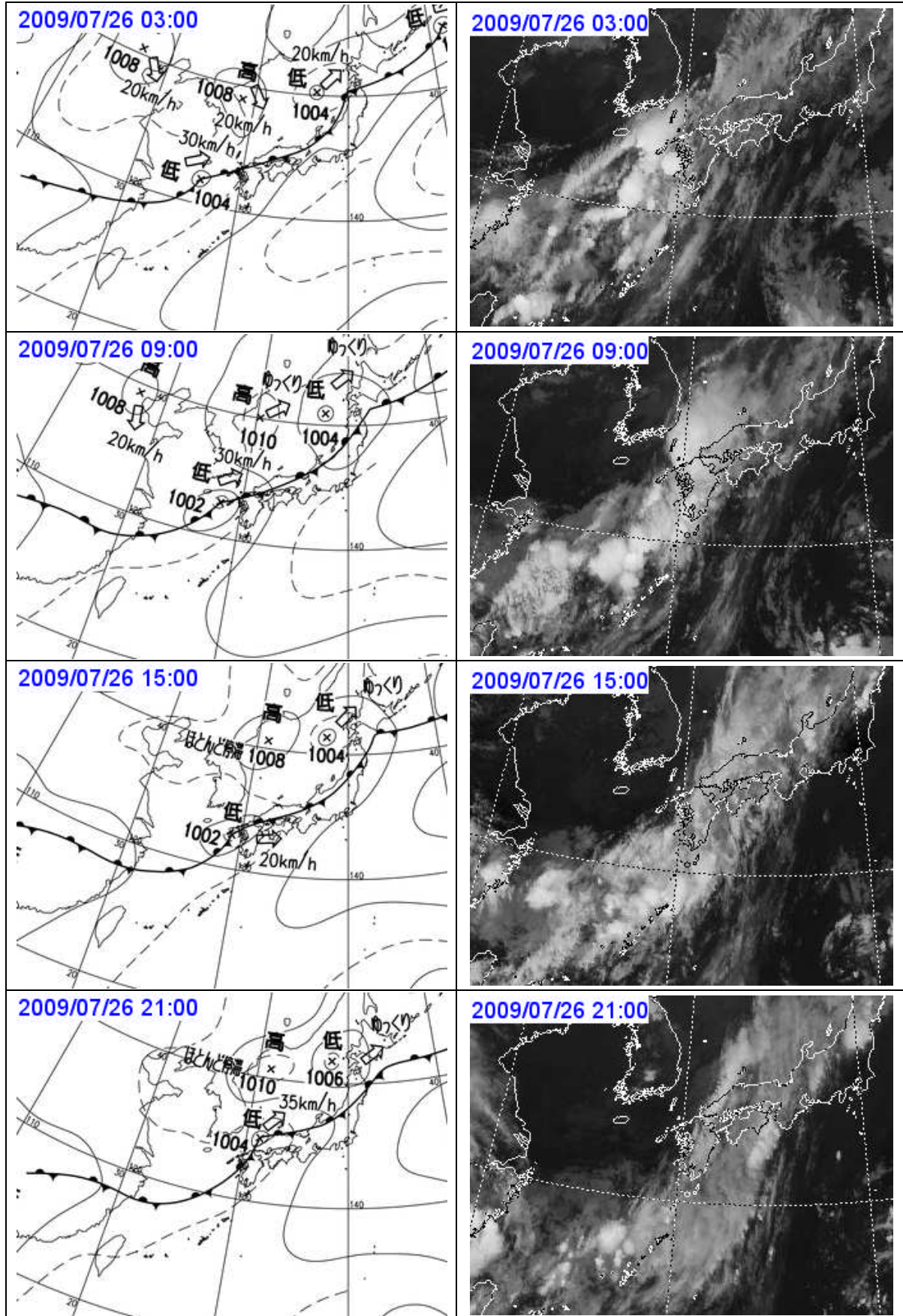
がけ崩れ639件、地すべり3件

天気図及び気象衛星画像（7月24日15時～25日09時 6時間毎）



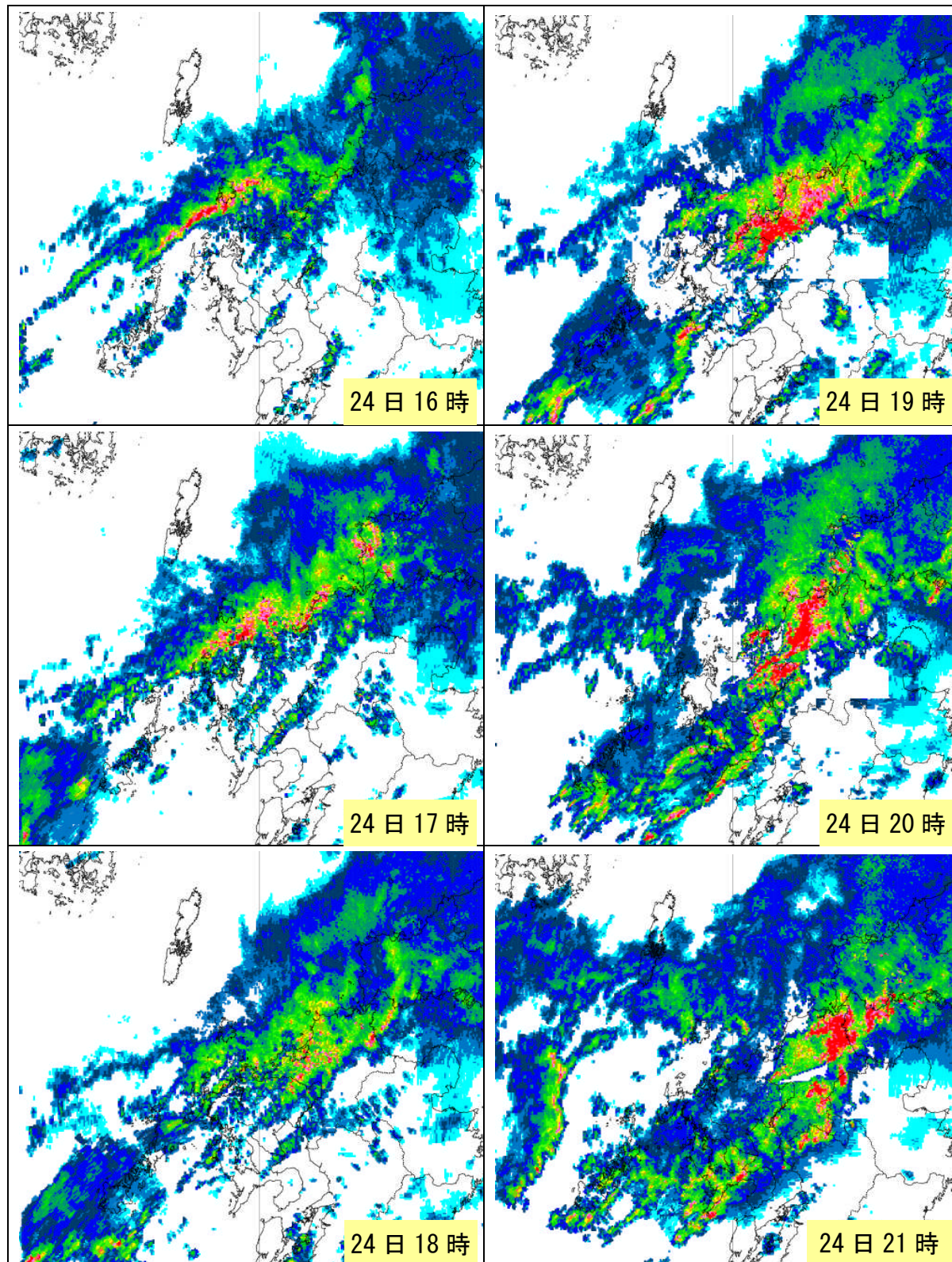
24日は梅雨前線が対馬海峡に停滞し、活動が非常に活発となった。

天気図及び気象衛星画像（7月26日03時～21時 6時間毎）



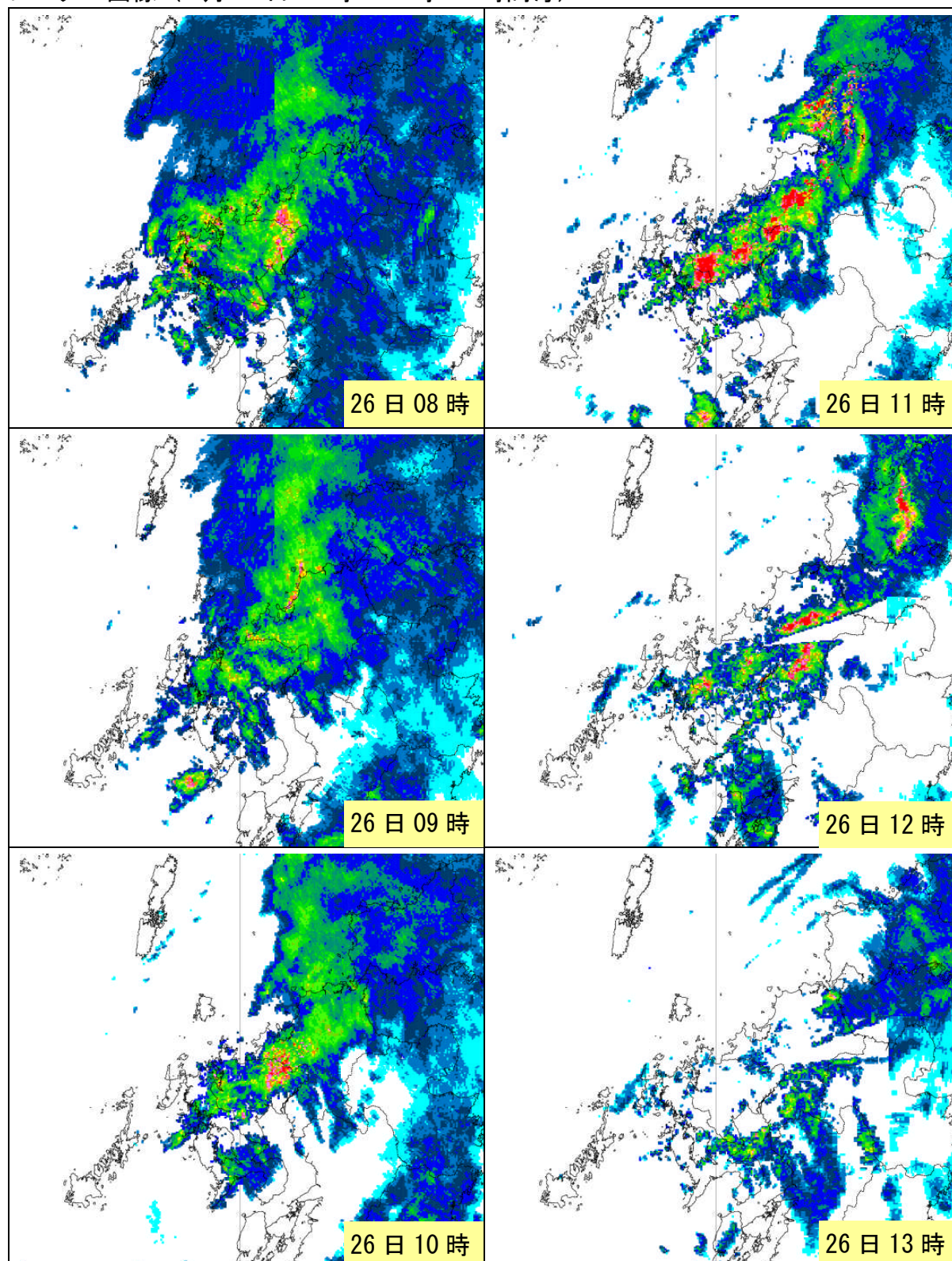
25日には、梅雨前線は九州北部付近まで南下し一旦活動を弱めたが、26日には九州北部付近で再び活動が活発化した。

レーダー画像（7月24日16時～21時 1時間毎）



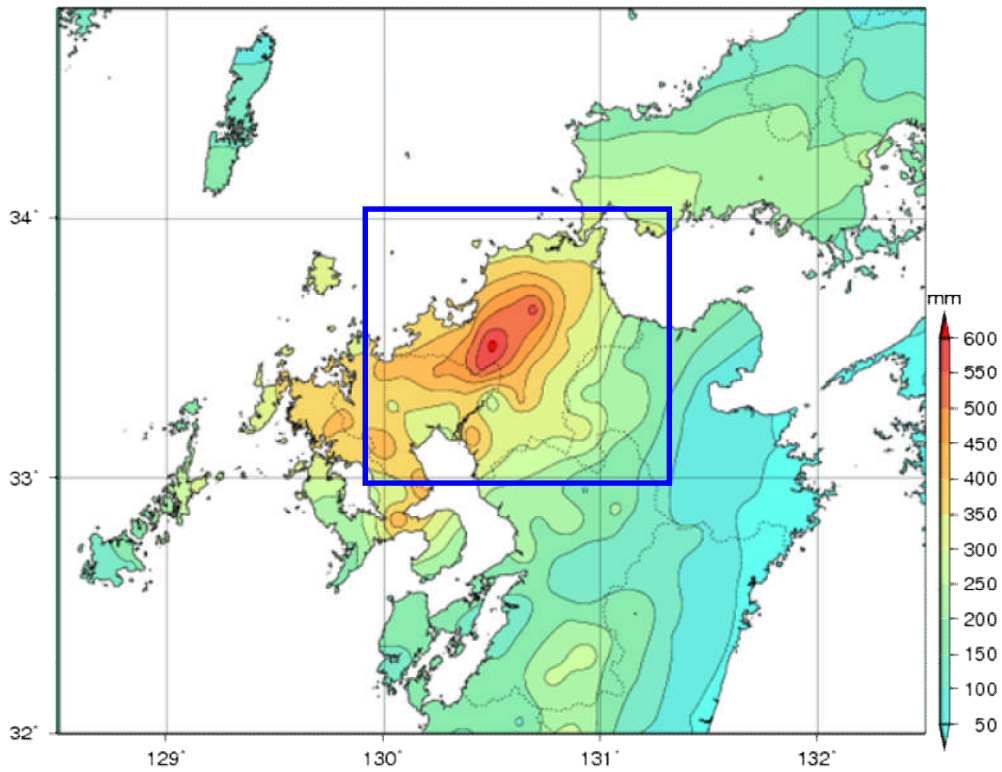
24日夕方から夜のはじめ頃にかけて、福岡県で猛烈な雨が降り、1時間100ミリ以上の記録的な雨の降った所があった。

レーダー画像（7月26日08時～13時 1時間毎）

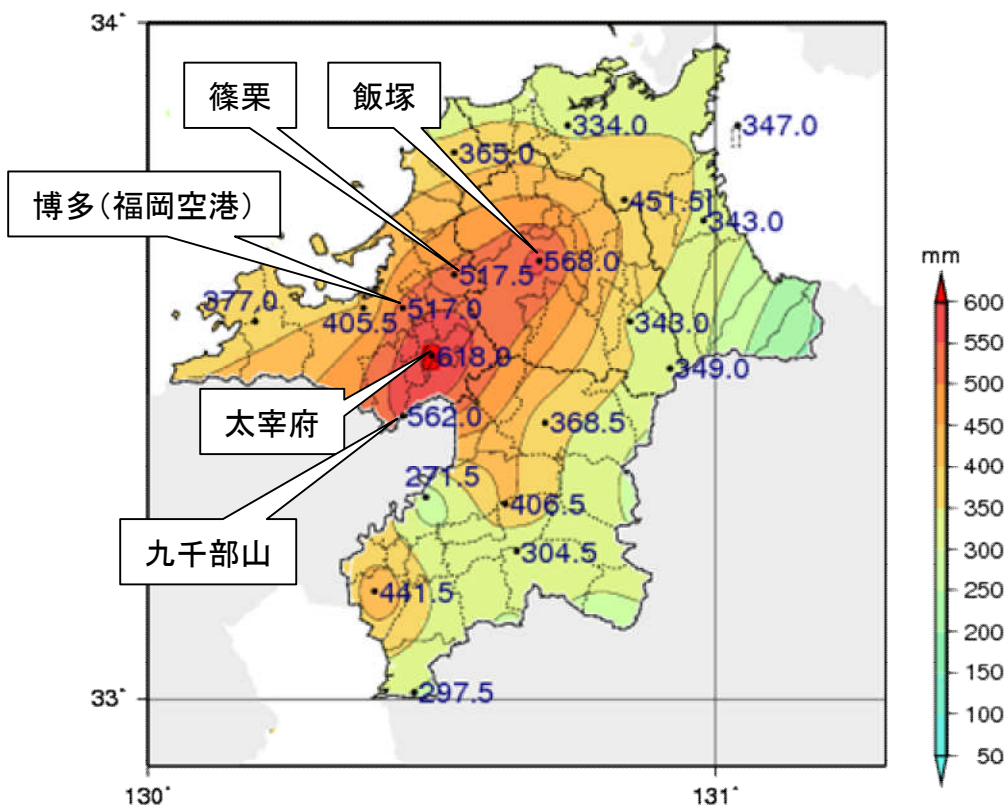


26日朝から昼過ぎにかけて、福岡県で非常に激しい雨が降った。

アメダス総降水量分布図（7月24日～26日の期間降水量）



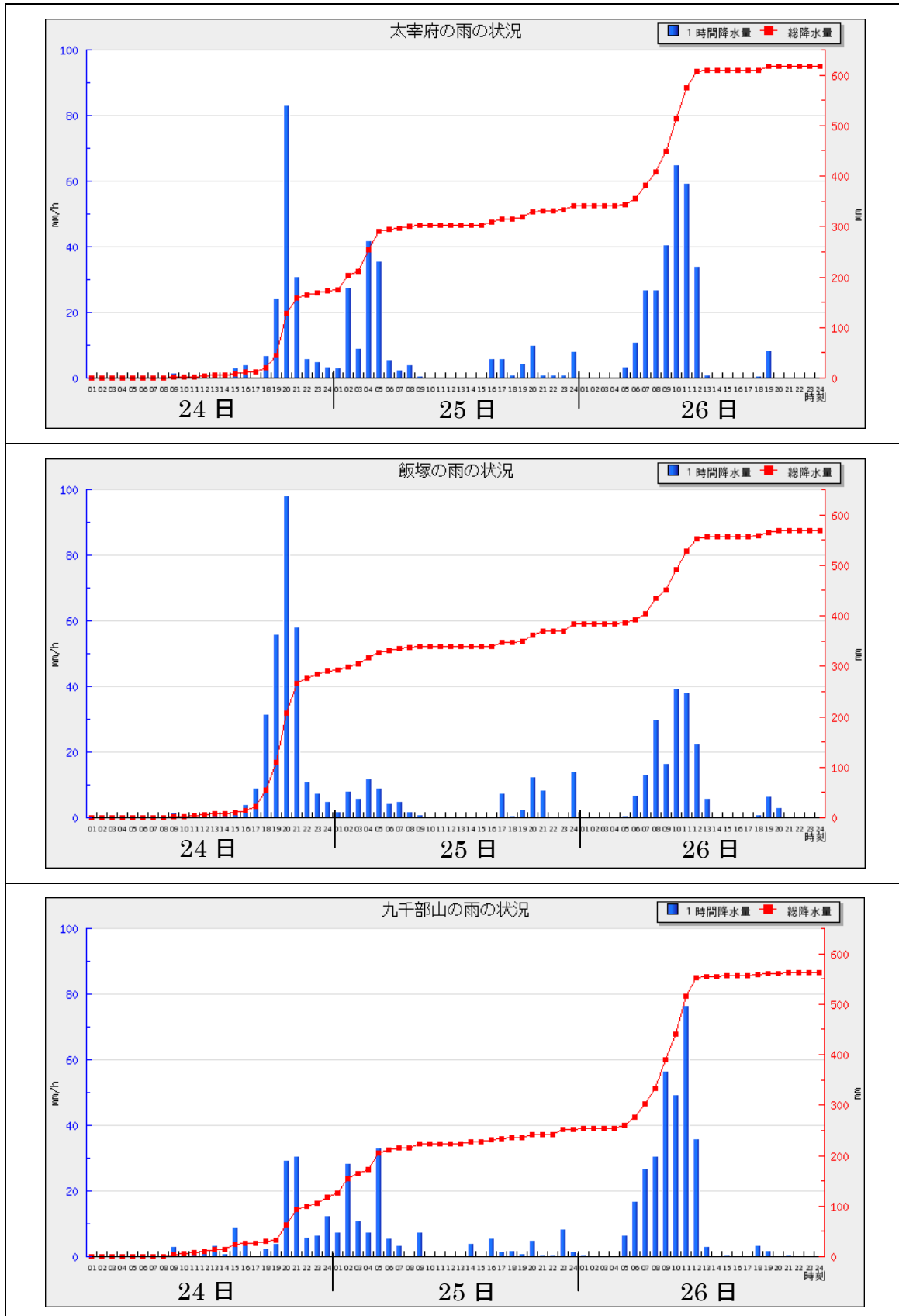
期間内総降水量分布図

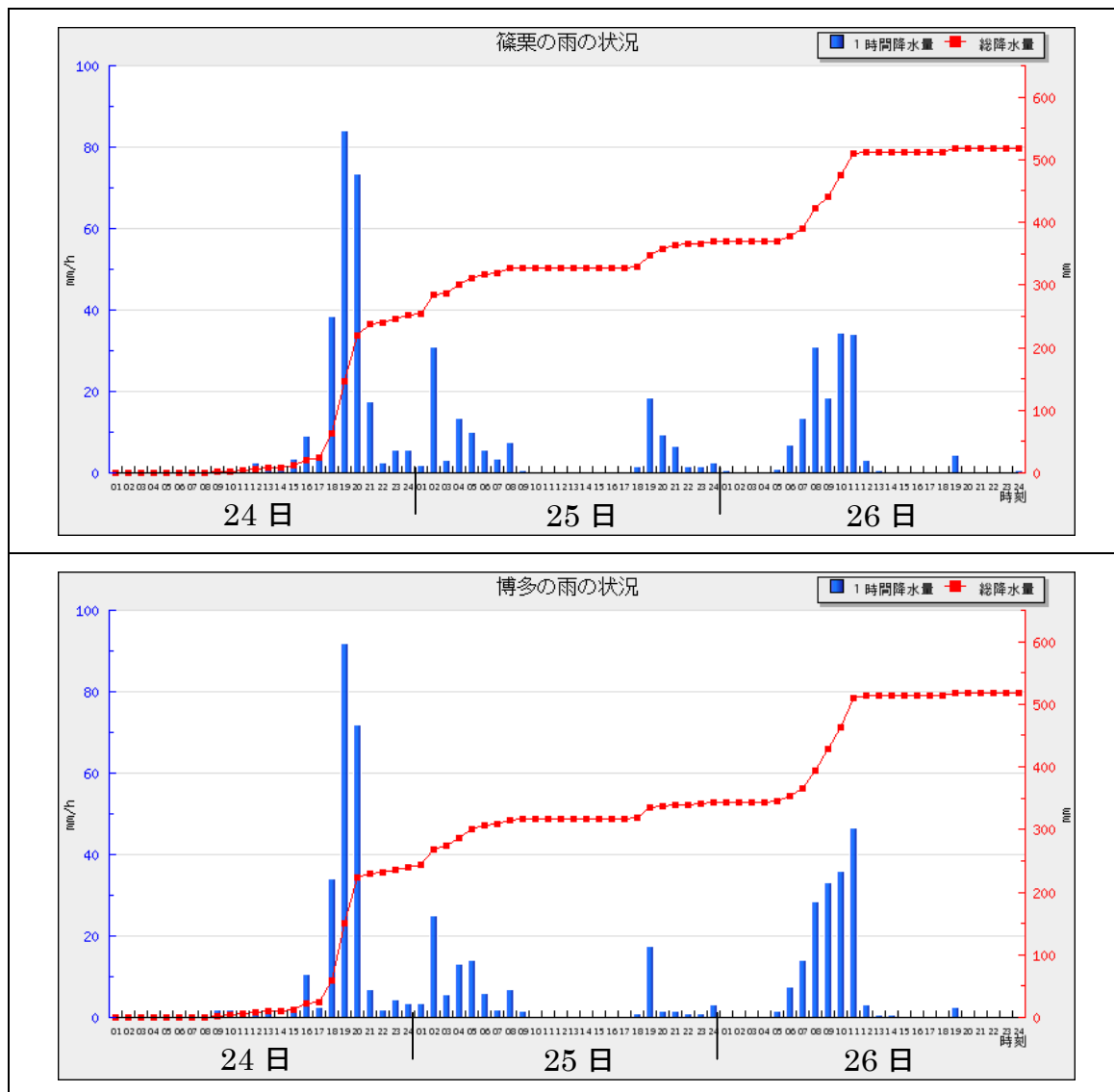


期間内総降水量分布図

24日から26日までの総雨量は、太宰府で618.0ミリ、飯塚で568.0ミリ、九千部山で562.0ミリ、篠栗で517.5ミリ、福岡空港で517.0ミリとなった。7月の平年の月降水量の2倍近く降った所もあった。

アメダス降水量時系列グラフ (7月24日~26日)





24日夕方から夜のはじめ頃を中心に猛烈な雨が降った。25日昼前には雨も一旦弱まったが、26日朝から昼過ぎにかけて再び非常に激しい雨が降った。

アメダス降水量時系列表（7月24日）

	1	2	3	4	5	6	7	8	9	10	11	12	13	14	15	16	17	18	19	20	21	22	23	24	合計
宗像(宗像市)	0.0	0.0	0.5	0.0	0.5	0.0	0.5	0.0	1.5	1.0	2.0	3.5	0.5	0.0	2.5	39.0	25.5	50.0	57.0	27.5	2.5	1.5	12.5	6.5	234.5
八幡(八幡西区)	0.0	0.0	0.0	0.5	0.0	0.5	0.5	0.0	0.5	0.5	1.0	1.0	2.0	0.0	1.0	8.0	42.0	29.5	43.5	36.5	12.0	4.0	4.0	5.5	192.5
空港北町(小倉南区)	0.0	0.0	0.0	0.0	0.5	0.5	0.0	1.0	0.0	0.0	0.0	0.5	1.5	0.0	0.0	2.0	9.5	33.0	48.0	29.5	25.0	14.5	7.0	5.5	178.0
頂吉(小倉南区)	0.0	0.0	0.0	0.0	0.5	0.0	0.5	0.5	0.0	0.5	0.5	3.0	1.5	0.0	0.5	3.0	12.0	43.5	68.5	55.0	53.0	8.5	8.5	7.0	266.5
行橋(行橋市)	0.0	0.0	0.0	0.0	0.5	0.0	0.0	0.5	0.0	0.0	0.0	2.0	1.0	0.0	0.5	2.5	5.5	10.5	22.5	23.5	57.0	19.5	8.5	6.0	160.0
篠栗(篠栗町)	0.0	0.0	0.0	0.0	0.5	0.0	0.5	0.0	1.0	0.5	1.5	2.5	1.0	0.5	3.5	9.0	3.5	38.5	84.0	73.5	17.5	2.5	5.5	5.5	251.0
飯塚(飯塚市)	0.0	0.0	0.0	0.5	0.0	0.5	0.0	0.0	1.5	0.5	1.5	2.0	1.5	0.5	1.0	4.0	9.0	31.5	56.0	98.0	58.0	11.0	7.5	5.0	289.5
前原(前原市)	0.0	0.0	0.0	0.0	0.0	0.5	0.0	0.0	0.5	4.0	2.0	2.5	0.0	0.5	5.0	7.0	2.0	28.5	76.0	55.0	2.0	4.0	6.0	10.0	205.5
福岡(中央区)	0.0	0.0	0.0	0.0	0.0	0.5	0.0	0.5	1.0	2.0	1.0	3.0	0.5	0.0	2.5	15.5	6.0	24.5	63.0	48.0	6.0	1.0	5.0	7.0	187.0
博多(博多区)	0.0	0.0	0.0	0.0	0.0	0.0	0.5	0.5	2.0	2.0	1.5	2.0	1.5	0.0	1.5	10.5	2.5	34.0	92.0	72.0	7.0	2.0	4.5	3.5	239.5
太宰府(太宰府市)	0.0	0.0	0.0	0.0	0.0	0.0	0.0	0.0	1.5	0.5	0.5	1.5	1.5	0.0	3.0	4.0	0.0	7.0	24.5	83.0	31.0	6.0	5.0	3.5	172.5
添田(添田町)	0.0	0.0	0.0	0.0	0.0	0.0	0.0	0.0	1.0	0.0	0.5	2.0	1.0	0.5	0.0	1.5	0.0	0.5	3.0	7.5	53.5	9.0	7.0	5.0	92.0
九千部山(那珂川町)	0.0	0.0	0.0	0.0	0.0	1.0	0.0	0.0	3.0	2.0	1.5	2.5	3.5	1.0	9.0	3.5	0.0	2.5	4.0	29.5	30.5	6.0	6.5	12.5	118.5
朝倉(朝倉市)	0.0	0.0	0.0	0.0	0.0	0.0	0.0	0.0	0.5	0.0	1.0	2.0	3.0	0.5	0.0	0.0	0.0	0.0	0.5	6.0	35.0	14.0	7.0	6.0	75.5
英彦山(添田町)	0.0	0.0	0.0	0.0	0.0	0.0	0.5	0.0	0.5	0.0	1.0	0.5	1.5	0.5	0.0	0.5	0.5	0.0	2.5	5.0	20.0	31.5	8.0	5.5	78.0
久留米(久留米市)	0.0	0.0	0.0	0.0	0.0	0.5	0.0	0.0	0.5	1.0	2.5	3.0	3.0	1.0	0.5	1.0	1.5	2.0	0.0	4.5	27.0	13.5	8.0	13.0	82.5
耳納山(久留米市)	0.0	0.0	0.0	0.0	0.0	0.5	0.0	0.0	0.5	1.0	1.0	1.5	3.5	0.5	0.5	0.0	0.5	0.0	1.0	3.5	32.0	15.5	6.5	5.0	73.0
黒木(黒木町)	0.0	0.0	0.0	0.0	0.0	0.0	0.0	0.0	0.5	0.5	0.5	1.0	1.0	0.5	0.0	0.5	0.0	0.0	0.0	0.0	5.5	15.5	9.0	10.0	44.5
柳川(柳川市)	0.0	0.0	0.0	0.0	0.0	2.5	0.0	0.0	0.0	1.5	3.5	7.0	11.0	4.5	1.0	3.0	2.5	12.5	4.0	18.0	33.5	16.0	9.0	15.0	144.5
大牟田(大牟田市)	0.0	0.0	0.0	0.0	0.0	1.5	0.0	0.0	0.5	1.0	0.5	0.0	2.5	0.0	0.0	0.0	0.0	0.0	0.0	0.0	9.5	19.0	28.0	43.5	106.0

単位:mm(×は欠測)

- 1.0~9.5mm
- 10.0~19.5mm(長く降り続くと注意を要する)、20.0~29.5mm(側溝や小さい川があふれたり、小規模の崖崩れが始まる)
- 30.0~49.5mm(山崩れや崖崩れが起きやすくなる)、50.0mm~(都市部では地下街等に雨水が流れ込むことがある。土石流が起こりやすくなる)

アメダス降水量時系列表（7月25日）

	1	2	3	4	5	6	7	8	9	10	11	12	13	14	15	16	17	18	19	20	21	22	23	24	合計
宗像(宗像市)	3.5	7.0	1.5	2.5	9.5	5.5	2.5	4.5	0.0	0.0	0.0	0.0	0.0	0.0	0.0	0.0	0.0	0.0	0.0	0.0	1.0	0.0	10.0	4.0	51.5
八幡(八幡西区)	4.0	4.5	7.0	2.0	5.0	4.5	5.0	12.5	0.0	0.0	0.0	0.0	0.0	0.0	0.0	0.0	0.0	0.0	0.5	2.0	10.0	2.5	3.0	4.0	66.5
空港北町(小倉南区)	5.0	0.5	18.5	2.5	4.0	4.5	5.5	4.0	3.5	0.0	0.0	0.0	0.0	0.0	0.0	0.0	0.0	7.5	1.0	1.5	5.5	1.5	1.0	2.0	68.0
頂吉(小倉南区)	4.0	3.0	15.0	5.0	12.0	5.0	5.5	5.0	2.0	0.5	0.0	0.0	0.0	0.0	0.0	0.0	0.0	11.5	2.0	3.0	4.0	0.5	0.5	2.0	80.5
行橋(行橋市)	6.0	2.0	13.0	4.5	11.5	7.5	4.5	2.5	2.0	0.5	0.0	0.0	0.0	0.0	0.0	0.0	0.0	4.5	0.0	0.0	0.5	0.5	0.0	0.5	60.0
篠栗(篠栗町)	2.0	31.0	3.0	13.5	10.0	5.5	3.5	7.5	0.5	0.0	0.0	0.0	0.0	0.0	0.0	0.0	0.0	1.5	18.5	9.5	6.5	1.5	1.5	2.5	118.0
飯塚(飯塚市)	2.0	8.0	6.0	12.0	9.0	4.5	5.0	2.0	1.0	0.0	0.0	0.0	0.0	0.0	0.0	0.0	7.5	0.5	2.5	12.5	8.5	0.0	0.0	14.0	95.0
前原(前原市)	0.0	12.0	3.0	10.5	11.0	9.5	3.0	1.0	0.0	0.0	0.0	0.0	0.0	0.0	0.0	0.0	0.0	0.0	0.0	0.0	1.0	3.5	7.5	1.0	63.0
福岡(中央区)	5.5	16.0	3.5	10.0	9.0	6.5	9.5	8.0	0.0	0.0	0.0	0.0	0.0	0.0	0.0	0.0	0.0	0.0	0.0	6.5	1.0	0.5	0.5	1.5	78.0
博多(博多区)	3.5	25.0	5.5	13.0	14.0	6.0	2.0	7.0	1.5	0.0	0.0	0.0	0.0	0.0	0.0	0.0	0.0	1.0	17.5	1.5	1.5	1.0	1.0	3.0	104.0
太宰府(太宰府市)	3.0	27.5	9.0	42.0	35.5	5.5	2.5	4.0	0.5	0.0	0.0	0.0	0.0	0.0	0.0	6.0	6.0	1.0	4.5	10.0	1.0	1.0	1.0	8.0	168.0
添田(添田町)	3.5	5.0	18.5	15.5	25.0	15.0	3.5	1.0	3.0	2.5	0.0	0.0	0.0	0.0	0.0	0.0	0.0	0.0	0.0	0.5	2.5	0.0	0.0	0.5	96.0
九千部山(那珂川町)	7.5	28.5	11.0	7.5	33.0	5.5	3.5	0.0	7.5	0.0	0.0	0.0	0.0	4.0	0.0	5.5	1.5	2.0	1.0	5.0	0.5	0.5	8.5	1.5	134.0
朝倉(朝倉市)	8.0	6.5	26.5	17.5	44.0	23.5	3.5	0.5	1.5	0.0	0.0	0.0	0.0	0.0	0.0	0.0	0.0	0.0	0.0	4.5	1.5	0.0	0.0	0.5	138.0
英彦山(添田町)	5.0	5.5	34.5	9.0	15.0	36.5	5.0	3.0	20.5	2.0	0.0	0.0	0.0	0.0	0.0	0.0	0.0	0.0	0.0	16.5	2.0	0.0	0.0	0.5	155.0
久留米(久留米市)	12.5	7.5	6.0	6.5	8.0	13.5	4.0	0.0	0.5	0.0	0.0	0.0	0.0	0.0	0.0	0.5	0.0	0.0	1.0	4.0	0.5	0.0	1.0	0.5	66.0
耳納山(久留米市)	12.0	12.0	48.5	10.5	45.5	52.0	6.5	0.5	1.5	0.0	0.0	0.0	0.0	0.0	0.0	0.0	0.0	0.0	2.0	11.0	0.5	0.0	0.0	1.0	203.5
黒木(黒木町)	16.0	3.0	58.0	5.0	3.0	58.5	8.0	0.5	0.0	0.0	0.0	0.0	0.0	0.0	0.0	0.5	0.0	0.0	2.0	8.0	0.5	0.0	0.0	0.0	163.0
柳川(柳川市)	11.0	7.5	25.5	16.0	36.0	24.0	2.5	0.0	0.0	0.0	0.0	0.0	0.0	0.0	0.0	0.0	0.0	0.0	11.5	8.0	0.5	0.0	0.5	0.0	143.0
大牟田(大牟田市)	9.5	1.0	1.5	0.5	0.0	33.0	7.0	0.0	0.0	0.0	0.0	1.5	0.0	0.0	0.0	0.0	0.0	0.5	5.0	11.0	0.5	0.0	0.0	0.0	71.0

単位:mm(×は欠測)

- 1.0~9.5mm
- 10.0~19.5mm(長く降り続くと注意を要する)、20.0~29.5mm(側溝や小さい川があふれたり、小規模の崖崩れが始まる)
- 30.0~49.5mm(山崩れや崖崩れが起きやすくなる)、50.0mm~(都市部では地下街等に雨水が流れ込むことがある。土石流が起こりやすくなる)

アメダス降水量時系列表（7月26日）

	1	2	3	4	5	6	7	8	9	10	11	12	13	14	15	16	17	18	19	20	21	22	23	24	合計
宗像(宗像市)	1.5	0.0	0.0	0.0	0.0	3.5	7.5	15.5	22.5	22.0	3.0	0.0	0.0	0.0	0.0	0.0	0.0	0.0	0.0	0.0	0.0	3.0	0.5	0.0	79.0
八幡(八幡西区)	2.5	0.0	0.0	0.0	0.0	4.0	4.5	10.5	10.0	19.0	21.0	1.0	0.5	0.0	0.0	0.0	0.0	0.0	0.0	2.0	0.0	0.0	0.0	0.0	75.0
空港北町(小倉南区)	1.0	1.5	0.0	0.0	0.0	3.5	3.0	9.0	8.5	7.5	44.5	10.5	1.0	1.0	0.0	0.0	0.0	1.0	0.0	0.0	9.0	0.0	0.0	0.0	101.0
頂吉(小倉南区)	2.0	0.0	0.0	0.0	0.0	5.5	4.5	11.5	8.0	22.0	28.0	12.0	3.0	0.0	0.0	0.0	0.0	0.0	0.0	7.5	0.5	0.0	0.0	0.0	104.5
行橋(行橋市)	0.0	0.0	0.0	0.0	0.0	4.0	5.5	10.0	8.5	20.5	29.5	18.5	9.5	3.5	2.0	0.5	0.0	0.0	0.0	3.5	6.0	1.5	0.0	0.0	123.0
篠栗(篠栗町)	0.5	0.0	0.0	0.0	1.0	7.0	13.5	31.0	18.5	34.5	34.0	3.0	0.5	0.0	0.0	0.0	0.0	0.0	4.5	0.0	0.0	0.0	0.0	0.5	148.5
飯塚(飯塚市)	0.0	0.0	0.0	0.0	0.5	7.0	13.0	30.0	16.5	39.5	38.0	22.5	6.0	0.0	0.0	0.0	0.0	1.0	6.5	3.0	0.0	0.0	0.0	0.0	183.5
前原(前原市)	0.0	0.0	0.0	0.0	1.0	6.5	10.5	34.5	26.5	20.0	2.5	0.5	0.0	0.0	0.0	0.0	0.0	0.0	0.0	1.0	2.0	2.5	0.0	1.0	108.5
福岡(中央区)	0.0	0.0	0.0	0.0	1.5	11.5	11.5	27.5	35.5	26.5	21.5	1.5	0.5	0.0	0.0	0.0	0.0	0.0	0.0	0.0	2.5	0.5	0.0	0.0	140.5
博多(博多区)	0.0	0.0	0.0	0.0	1.5	7.5	14.0	28.5	33.0	36.0	46.5	3.0	0.5	0.5	0.0	0.0	0.0	0.0	2.5	0.0	0.0	0.0	0.0	0.0	173.5
太宰府(太宰府市)	0.0	0.0	0.0	0.0	3.5	11.0	27.0	27.0	40.5	65.0	59.5	34.0	1.0	0.0	0.0	0.0	0.0	0.5	8.5	0.0	0.0	0.0	0.0	0.0	277.5
添田(添田町)	0.0	1.0	0.0	0.0	0.5	7.0	13.5	8.5	7.5	14.0	14.5	40.5	16.0	2.5	4.5	2.0	5.0	0.0	0.0	2.5	10.5	2.0	1.5	1.5	155.0
九千部山(那珂川町)	0.5	0.0	0.0	0.0	6.5	17.0	27.0	30.5	56.5	49.5	76.5	36.0	3.0	0.0	0.5	0.0	0.0	3.5	2.0	0.0	0.5	0.0	0.0	0.0	309.5
朝倉(朝倉市)	0.0	0.0	0.0	0.0	3.5	8.5	16.0	7.0	15.0	6.5	6.5	27.5	19.5	8.5	8.0	18.0	0.5	0.0	0.0	9.0	0.0	0.0	1.0	0.0	155.0
英彦山(添田町)	0.0	0.0	0.0	0.0	0.5	9.0	9.5	9.0	4.5	11.0	5.0	18.5	30.5	11.0	6.0	1.0	0.0	0.0	0.0	0.0	0.5	0.0	0.0	0.0	116.0
久留米(久留米市)	0.0	0.0	0.0	0.5	6.0	14.0	13.5	12.0	16.5	5.5	2.5	8.5	8.5	2.0	10.5	18.5	0.5	0.0	1.0	2.0	0.5	0.5	0.0	0.0	123.0
耳納山(久留米市)	0.0	0.0	0.0	0.0	4.0	17.5	13.0	5.5	11.0	2.5	4.0	25.0	18.5	9.0	18.0	1.0	0.0	0.0	0.5	0.5	0.0	0.0	0.0	0.0	130.0
黒木(黒木町)	0.0	0.0	0.0	0.5	7.0	16.5	17.5	5.5	13.0	2.5	1.5	3.0	13.5	14.5	1.5	0.0	0.0	0.0	0.0	0.0	0.0	0.0	0.0	0.5	97.0
柳川(柳川市)	0.0	0.0	0.0	2.0	7.5	11.5	16.0	8.5	5.5	2.5	3.5	17.5	6.0	29.0	36.0	3.5	0.0	0.5	4.5	0.0	0.0	0.0	0.0	0.0	154.0
大牟田(大牟田市)	0.0	0.0	0.0	3.0	20.0	44.0	5.5	10.5	14.5	0.0	6.0	4.0	1.5	11.5	0.0	0.0	0.0	0.0	0.0	0.0	0.0	0.0	0.0	0.0	120.5

単位:mm(×は欠測)

- 1.0~9.5mm
- 10.0~19.5mm(長く降り続くと注意を要する)、20.0~29.5mm(側溝や小さい川があふれたり、小規模の崖崩れが始まる)
- 30.0~49.5mm(山崩れや崖崩れが起きやすくなる)、50.0mm~(都市部では地下街等に雨水が流れ込むことがある。土石流が起こりやすくなる)

アメダス降水量の極値順位表（7月24日～26日）

アメダス 地点名(市区町村名)	期間合計 降水量(mm)	最大日降水量(mm)		最大1時間降水量(mm)		統計開始
		降水量	起日	降水量	起時	
宗像(宗像市)	365.0	234.5	7月24日	59.0	7月24日 18時56分	1976年1月
八幡(八幡西区)	334.0	192.5	7月24日	48.5	7月24日 19時20分	1976年1月
空港北町(小倉南区)	347.0	178.0	7月24日	55.0	7月24日 18時47分	2006年3月
頂吉(小倉南区)	451.5	266.5	7月24日	79.5	7月24日 18時38分	1976年1月
行橋(行橋市)	343.0	160.0	7月24日	65.0	7月24日 21時10分	1976年1月
篠栗(篠栗町)	517.5	251.0	7月24日	100.5	7月24日 19時30分	1976年1月
飯塚(飯塚市)	568.0	289.5	7月24日	101.0	7月24日 19時52分	1935年9月
前原(前原市)	377.0	205.5	7月24日	92.0	7月24日 19時20分	1976年1月
福岡(中央区)	405.5	187.0	7月24日	71.5	7月24日 19時29分	1890年1月
博多(博多区)	517.0	239.5	7月24日	116.0	7月24日 19時25分	2003年1月
太宰府(太宰府市)	618.0	277.5	7月26日	84.0	7月24日 20時04分	1977年3月
添田(添田町)	343.0	155.0	7月26日	54.5	7月24日 21時03分	1976年1月
九千部山(那珂川町)	562.0	309.5	7月26日	80.0	7月26日 11時18分	1976年1月
朝倉(朝倉市)	368.5	155.0	7月26日	54.5	7月25日 05時18分	1976年1月
英彦山(添田町)	349.0	155.0	7月25日	41.5	7月25日 03時15分	1988年9月
久留米(久留米市)	271.5	123.0	7月26日	29.5	7月24日 21時04分	1977年3月
耳納山(久留米市)	406.5	203.5	7月25日	67.0	7月25日 05時41分	1976年6月
黒木(黒木町)	304.5	163.0	7月25日	60.5	7月25日 02時52分	1976年1月
柳川(柳川市)	441.5	154.0	7月26日	61.0	7月26日 14時40分	1976年1月
大牟田(大牟田市)	297.5	120.5	7月26日	50.0	7月24日 23時51分	1976年1月

	累年の第1位を更新
	累年の第2位を更新
	累年の第3位を更新
	累年の第4位を更新
	累年の第5位を更新

警報・注意報の発表状況(7月24日～27日)

地域	種類		発表日時
	警報	注意報	
福岡地方 北九州・遠賀地区 京築 筑豊地方 筑後地方		雷, 強風, 波浪 雷, 強風, 波浪 雷 雷	7月24日 06時25分
福岡地方 北九州・遠賀地区 京築 筑豊地方 筑後北部 筑後南部		大雨, 雷, 強風, 波浪, 洪水 大雨, 雷, 強風, 波浪, 洪水 雷, 強風 雷 雷 雷, 強風	7月24日 15時29分
福岡地方 北九州・遠賀地区 京築 筑豊地方 筑後北部 筑後南部	大雨, 洪水 大雨, 洪水	雷, 強風, 波浪 雷, 強風, 波浪 雷, 強風 雷 雷 雷, 強風	7月24日 17時09分
福岡地方 北九州・遠賀地区 京築 筑豊地方 筑後北部 筑後南部	大雨, 洪水 大雨, 洪水	雷, 強風, 波浪 雷, 強風, 波浪 大雨, 雷, 強風, 洪水 大雨, 雷, 洪水 大雨, 雷, 洪水 大雨, 雷, 強風, 洪水	7月24日 18時12分
福岡地方 北九州・遠賀地区 京築 筑豊地方 筑後北部 筑後南部	大雨, 洪水 大雨, 洪水 大雨, 洪水 大雨, 洪水	雷, 強風, 波浪 雷, 強風, 波浪 雷, 強風 雷 大雨, 雷, 洪水 大雨, 雷, 強風, 洪水	7月24日 18時37分
福岡地方 北九州・遠賀地区 京築 筑豊地方 筑後北部 筑後南部	大雨, 洪水 大雨, 洪水 大雨, 洪水 大雨, 洪水 大雨, 洪水	雷, 強風, 波浪 雷, 強風, 波浪 雷, 強風 雷 雷 雷, 強風	7月24日 19時26分
福岡地方 北九州・遠賀地区 京築 筑豊地方 筑後地方	大雨, 洪水 大雨, 洪水 大雨, 洪水 大雨, 洪水 大雨, 洪水	雷, 強風, 波浪 雷, 強風, 波浪 雷 雷	7月25日 02時38分
福岡地方 北九州・遠賀地区 京築 筑豊地方 筑後地方		大雨, 雷, 強風, 波浪, 洪水 大雨, 雷, 強風, 波浪, 洪水 大雨, 雷, 洪水 大雨, 雷, 洪水 大雨, 雷, 洪水	7月25日 11時08分
福岡県		大雨, 雷, 洪水	7月25日 16時05分

地域	種類		発表日時
	警報	注意報	
福岡地方 北九州・遠賀地区 京築 筑豊地方 筑後地方	大雨 大雨 大雨 大雨 大雨	雷, 強風, 波浪, 洪水 雷, 強風, 波浪, 洪水 雷, 洪水 雷, 洪水 雷, 洪水	7月26日 06時35分
福岡地方 北九州・遠賀地区 京築 筑豊地方 筑後地方	大雨, 洪水 大雨, 洪水 大雨 大雨, 洪水 大雨	雷, 強風, 波浪 雷, 強風, 波浪 雷, 洪水 雷 雷, 洪水	7月26日 09時40分
福岡地方 北九州・遠賀地区 京築 筑豊地方 筑後北部 筑後南部	大雨, 洪水 大雨, 洪水 大雨, 洪水 大雨, 洪水 大雨, 洪水	雷, 強風, 波浪 雷, 強風, 波浪 雷, 強風 雷 雷 雷, 強風	7月26日 11時10分
福岡地方 北九州・遠賀地区 京築 筑豊地方 筑後地方	大雨, 洪水 大雨, 洪水 大雨, 洪水 大雨, 洪水 大雨, 洪水	雷, 強風, 波浪 雷, 強風, 波浪 雷 雷 雷	7月26日 16時25分
福岡地方 北九州・遠賀地区 京築 筑豊地方 筑後地方	大雨 大雨	雷, 強風, 波浪, 洪水 大雨, 雷, 強風, 波浪, 洪水 大雨, 雷, 洪水 雷, 洪水 大雨, 雷, 洪水	7月26日 19時05分
福岡地方 北九州・遠賀地区 京築 筑豊地方 筑後地方		大雨, 雷, 強風, 波浪, 洪水 大雨, 雷, 強風, 波浪, 洪水 大雨, 雷, 洪水 大雨, 雷, 洪水 大雨, 雷, 洪水	7月26日 21時49分
福岡県		大雨, 洪水	7月27日 03時18分
福岡県			7月27日 09時10分解除

土砂災害警戒情報の発表状況（7月24日～26日）

番号	発表時刻	警戒対象地域	警戒解除地域
第1号	7月24日 17時10分	福岡市* 宗像市*	
第2号	7月24日 17時45分	北九州市* 福岡市 宗像市	
第3号	7月24日 18時45分	北九州市 福岡市 宗像市 福津市* 新宮町* 岡垣町*	
第4号	7月24日 19時15分	北九州市 福岡市 直方市* 飯塚市* 行橋市* 宗像市 前原市* 福津市 新宮町 岡垣町 小竹町* 宮若市* 香春町* 福智町* 糸田町* 苅田町* みやこ町*	
第5号	7月24日 19時50分	北九州市 福岡市 直方市 飯塚市 田川市* 嘉麻市* 行橋市 中間市* 筑紫野市* 春日市* 大野城市* 宗像市 太宰府市* 前原市 古賀市* 福津市 那珂川町* 宇美町* 篠栗町* 志免町* 須恵町* 新宮町 久山町* 粕屋町* 芦屋町* 水巻町* 岡垣町 遠賀町* 小竹町 鞍手町* 宮若市 桂川町* 二丈町* 志摩町* 香春町 福智町 糸田町 苅田町 みやこ町	
第6号	7月24日 20時55分	北九州市 福岡市 久留米市* 直方市 飯塚市 田川市 嘉麻市 朝倉市* 行橋市 中間市 小郡市* 筑紫野市 春日市 大野城市 宗像市 太宰府市 前原市 古賀市 福津市 那珂川町 宇美町 篠栗町 志免町 須恵町 新宮町 久山町 粕屋町 芦屋町 水巻町 岡垣町 遠賀町 小竹町 鞍手町 宮若市 桂川町 筑前町* 二丈町 志摩町 香春町 添田町* 福智町 糸田町 川崎町* 大任町* 赤村* 苅田町 みやこ町 築上町*	
第7号	7月25日 01時25分	北九州市 福岡市 久留米市 直方市 飯塚市 田川市 嘉麻市 朝倉市 行橋市 中間市 小郡市 筑紫野市 春日市 大野城市 宗像市 太宰府市 前原市 古賀市 福津市 うきは市* 那珂川町 宇美町 篠栗町 志免町 須恵町 新宮町 久山町 粕屋町 芦屋町 水巻町 岡垣町 遠賀町 小竹町 鞍手町 宮若市 桂川町 筑前町 二丈町 志摩町 矢部村* 星野村* 香春町 添田町 福智町 糸田町 川崎町 大任町 赤村 苅田町 みやこ町 築上町	
第8号	7月25日 03時53分	北九州市 福岡市 久留米市 直方市 飯塚市 田川市 嘉麻市 朝倉市 八女市* 行橋市 中間市 小郡市 筑紫野市 春日市 大野城市 宗像市 太宰府市 前原市 古賀市 福津市 うきは市 那珂川町 宇美町 篠栗町 志免町 須恵町 新宮町 久山町 粕屋町 芦屋町 水巻町 岡垣町 遠賀町 小竹町 鞍手町 宮若市 桂川町 筑前町 二丈町 志摩町 立花町* 広川町* 矢部村 星野村 香春町 添田町 福智町 糸田町 川崎町 大任町 赤村 苅田町 みやこ町 築上町	
第9号	7月25日 06時30分	北九州市 福岡市 久留米市 直方市 飯塚市 田川市 嘉麻市 朝倉市 八女市 行橋市 中間市 小郡市 筑紫野市 春日市 大野城市 宗像市 太宰府市 前原市 古賀市 福津市 うきは市 那珂川町 宇美町 篠栗町 志免町 須恵町 新宮町 久山町 粕屋町 芦屋町 水巻町 岡垣町 遠賀町 小竹町 鞍手町 宮若市 桂川町 筑前町 東峰村* 二丈町 志摩町 立花町 広川町 矢部村 星野村 みやま市* 香春町 添田町 福智町 糸田町 川崎町 大任町 赤村 苅田町 みやこ町 築上町	
第10号	7月25日 10時05分		北九州市 福岡市 久留米市 直方市 飯塚市 田川市 嘉麻市 朝倉市 八女市 行橋市 中間市 小郡市 筑紫野市 春日市 大野城市 宗像市 太宰府市 前原市 古賀市 福津市 うきは市 那珂川町 宇美町 篠栗町 志免町 須恵町 新宮町 久山町 粕屋町 芦屋町 水巻町 岡垣町 遠賀町 小竹町 鞍手町 宮若市 桂川町 筑前町 東峰村 二丈町 志摩町 立花町 広川町 矢部村 星野村 みやま市 香春町 添田町 福智町 糸田町 川崎町 大任町 赤村 苅田町 みやこ町 築上町

*印は、新たに警戒対象となった市町村を示す。

番号	発表時刻	警戒対象地域	警戒解除地域
第1号	7月26日 8時55分	福岡市* 筑紫野市* 大野城市* 那珂川町*	
第2号	7月26日 10時05分	北九州市* 福岡市 直方市* 飯塚市* 小郡市* 筑紫野市 春日市* 大野城市 宗像市* 太宰府市* 前原市* 那珂川町 宇美町* 篠栗町* 志免町* 須恵町* 粕屋町* 芦屋町* 小竹町* 鞍手町* 宮若市* 筑前町* 二丈町* 志摩町*	
第3号	7月26日 11時25分	北九州市 福岡市 直方市 飯塚市 田川市* 嘉麻市* 朝倉市* 中間市* 小郡市 筑紫野市 春日市 大野城市 宗像市 太宰府市 前原市 那珂川町 宇美町 篠栗町 志免町 須恵町 久山町* 粕屋町 芦屋町 小竹町 鞍手町 宮若市 桂川町* 筑前町 二丈町 志摩町 福智町* 糸田町*	
第4号	7月26日 12時35分	北九州市 福岡市 直方市 飯塚市 田川市 嘉麻市 朝倉市 行橋市* 中間市 小郡市 筑紫野市 春日市 大野城市 宗像市 太宰府市 前原市 うきは市* 那珂川町 宇美町 篠栗町 志免町 須恵町 久山町 粕屋町 芦屋町 小竹町 鞍手町 宮若市 桂川町 筑前町 東峰村* 二丈町 志摩町 香春町* 添田町* 福智町 糸田町 川崎町* 大任町* 赤村* 苅田町* みやこ町* 築上町*	
第5号	7月26日 14時05分	北九州市 福岡市 久留米市* 直方市 飯塚市 田川市 嘉麻市 朝倉市 八女市* 行橋市 中間市 小郡市 筑紫野市 春日市 大野城市 宗像市 太宰府市 うきは市 那珂川町 宇美町 篠栗町 志免町 須恵町 久山町 粕屋町 小竹町 鞍手町 宮若市 桂川町 筑前町 東峰村 香春町 添田町 福智町 糸田町 川崎町 大任町 赤村 苅田町 みやこ町 築上町	前原市 芦屋町 二丈町 志摩町
第6号	7月26日 18時25分	飯塚市 筑紫野市 大野城市 太宰府市 那珂川町 宇美町	北九州市 福岡市 久留米市 直方市 田川市 嘉麻市 朝倉市 八女市 行橋市 中間市 小郡市 春日市 宗像市 うきは市 篠栗町 志免町 須恵町 久山町 粕屋町 小竹町 鞍手町 宮若市 桂川町 筑前町 東峰村 香春町 添田町 福智町 糸田町 川崎町 大任町 赤村 苅田町 みやこ町 築上町
第7号	7月26日 21時15分		飯塚市 筑紫野市 大野城市 太宰府市 那珂川町 宇美町

*印は、新たに警戒対象となった市町村を示す。

指定河川洪水予報の発表状況（7月24日～26日）

番号	発表日時	予報区	種類
第1号	7月24日21時30分	遠賀川上流部	はん濫警戒情報
第2号	7月25日07時50分	遠賀川上流部	はん濫注意情報解除
第1号	7月26日11時25分	遠賀川上流部	はん濫注意情報
第2号	7月26日12時05分	遠賀川上流部	はん濫警戒情報
第3号	7月26日17時35分	遠賀川上流部	はん濫注意情報解除
第1号	7月24日20時50分	遠賀川下流部	はん濫危険情報
第2号	7月24日23時05分	遠賀川下流部	はん濫危険情報
第3号	7月25日06時45分	遠賀川下流部	はん濫注意情報
第4号	7月25日12時30分	遠賀川下流部	はん濫注意情報解除
第1号	7月26日11時40分	遠賀川下流部	はん濫危険情報
第2号	7月26日14時30分	遠賀川下流部	はん濫危険情報
第3号	7月26日18時45分	遠賀川下流部	はん濫注意情報
第4号	7月26日21時30分	遠賀川下流部	はん濫注意情報解除
第1号	7月25日08時25分	筑後川上中流部	はん濫注意情報
第2号	7月25日13時45分	筑後川上中流部	はん濫注意情報解除
第1号	7月25日04時05分	矢部川	はん濫注意情報
第2号	7月25日11時00分	矢部川	はん濫注意情報解除
第1号	7月26日10時40分	御笠川水系御笠川	はん濫注意情報
第2号	7月26日11時20分	御笠川水系御笠川	はん濫警戒情報
第3号	7月26日12時30分	御笠川水系御笠川	はん濫注意情報
第4号	7月26日13時10分	御笠川水系御笠川	はん濫注意情報解除

福岡県の気象情報の発表状況（7月24日～27日）

発表日時	情報名及び番号	形式
7月24日 06時00分	大雨と突風に関する福岡県気象情報 第1号	文章形式
7月24日 15時27分	福岡県竜巻注意情報 第1号	
7月24日 16時09分	大雨と突風に関する福岡県気象情報 第2号	文章形式
7月24日 16時15分	福岡県竜巻注意情報 第2号	
7月24日 16時55分	福岡県竜巻注意情報 第3号	
7月24日 17時16分	大雨と突風に関する福岡県気象情報 第3号	図形式
7月24日 17時35分	福岡県竜巻注意情報 第4号	
7月24日 18時25分	福岡県竜巻注意情報 第5号	
7月24日 18時39分	大雨と突風に関する福岡県気象情報 第4号	図形式
7月24日 19時15分	福岡県竜巻注意情報 第6号	
7月24日 19時20分	大雨と突風に関する福岡県気象情報 第5号	文章形式
7月24日 19時25分	福岡県記録的短時間大雨情報 第1号	
7月24日 19時32分	福岡県記録的短時間大雨情報 第2号	
7月24日 19時35分	大雨と突風に関する福岡県気象情報 第6号	図形式
7月24日 19時55分	福岡県竜巻注意情報 第7号	
7月24日 19時56分	福岡県記録的短時間大雨情報 第3号	
7月24日 20時00分	大雨と突風に関する福岡県気象情報 第7号	図形式
7月24日 20時24分	福岡県記録的短時間大雨情報 第4号	
7月24日 20時35分	大雨と突風に関する福岡県気象情報 第8号	文章形式
7月24日 20時35分	福岡県竜巻注意情報 第8号	
7月24日 20時55分	福岡県記録的短時間大雨情報 第5号	
7月24日 21時40分	大雨と突風に関する福岡県気象情報 第9号	文章形式
7月24日 22時35分	大雨と突風に関する福岡県気象情報 第10号	図形式
7月24日 23時15分	福岡県竜巻注意情報 第9号	
7月24日 23時47分	大雨と突風に関する福岡県気象情報 第11号	文章形式
7月25日 02時32分	大雨と突風に関する福岡県気象情報 第12号	図形式
7月25日 04時55分	福岡県竜巻注意情報 第10号	
7月25日 05時35分	福岡県竜巻注意情報 第11号	
7月25日 06時23分	大雨と突風に関する福岡県気象情報 第13号	文章形式
7月25日 06時46分	福岡県竜巻注意情報 第12号	
7月25日 08時27分	大雨と突風に関する福岡県気象情報 第14号	図形式
7月25日 11時40分	大雨と突風に関する福岡県気象情報 第15号	文章形式
7月25日 16時40分	大雨と突風に関する福岡県気象情報 第16号	文章形式
7月26日 05時35分	大雨と突風に関する福岡県気象情報 第17号	文章形式
7月26日 09時35分	福岡県竜巻注意情報 第1号	
7月26日 10時15分	福岡県竜巻注意情報 第2号	
7月26日 10時16分	大雨と突風に関する福岡県気象情報 第18号	図形式
7月26日 10時54分	福岡県竜巻注意情報 第3号	
7月26日 11時19分	大雨と突風に関する福岡県気象情報 第19号	文章形式
7月26日 11時46分	福岡県竜巻注意情報 第4号	
7月26日 13時22分	大雨と突風に関する福岡県気象情報 第20号	図形式
7月26日 15時30分	大雨と突風に関する福岡県気象情報 第21号	図形式
7月26日 16時09分	大雨と突風に関する福岡県気象情報 第22号	文章形式
7月26日 17時30分	大雨と突風に関する福岡県気象情報 第23号	文章形式
7月26日 19時35分	大雨と突風に関する福岡県気象情報 第24号	文章形式
7月26日 21時57分	大雨と突風に関する福岡県気象情報 第25号	文章形式
7月27日 06時28分	大雨と突風に関する福岡県気象情報 第26号	文章形式