

平成20年8月5日の大雨に関する 東京都気象速報

目次

- 1 概要
- 2 気象の状況
- 3 注意報・警報の発表状況
- 4 被害の状況

平成20年8月6日

注) この資料は、速報として取り急ぎまとめたもので後日内容の一部訂正や追加をすることがあります。

東京管区気象台

1 概要

(1) 資料作成の目的

8月5日昼前から都内では、局地的に雷を伴った非常に激しい雨が降り、大雨となった。豊島区では、下水道工事の作業員が流され死者・行方不明者5名の被害が発生した。また、新宿区、文京区、千代田区、豊島区では、床上・床下浸水などの被害が発生した。

このときの気象状況を取りまとめる目的で本資料を作成した。

なお、本資料は8月6日12時現在のものである。

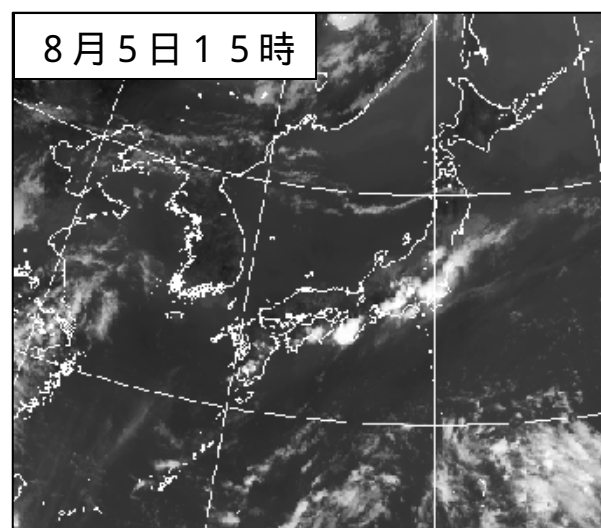
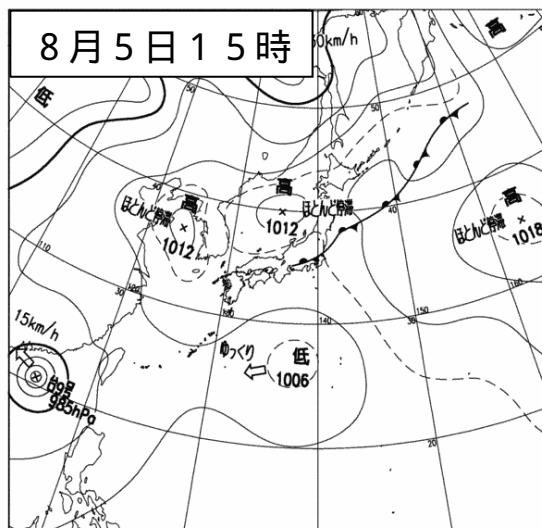
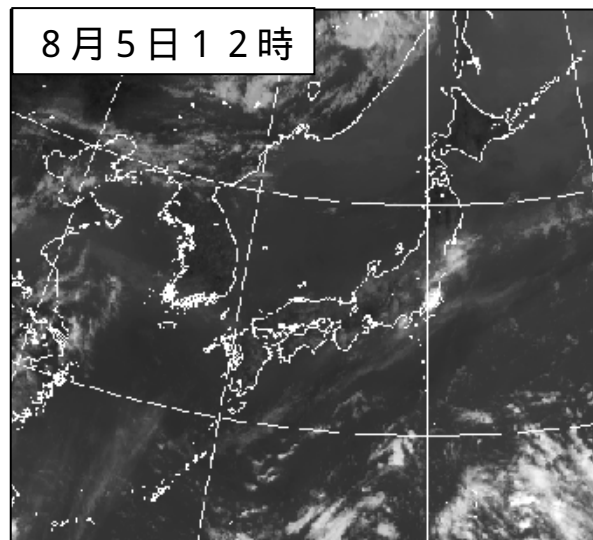
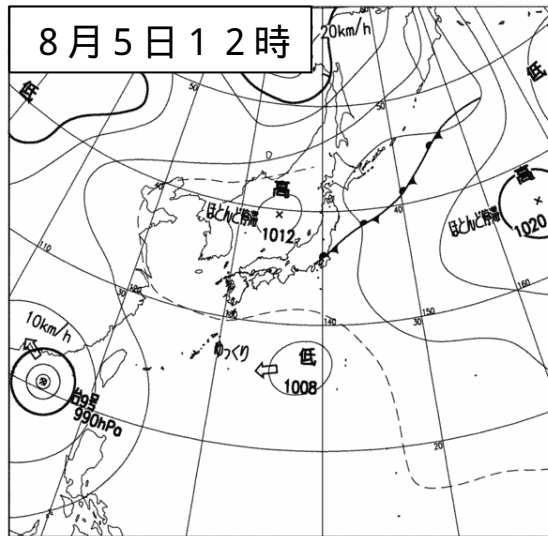
(2) 気象状況

5日関東甲信地方には、前線が停滞し、南から湿った空気が流れ込んで、大気の状態が非常に不安定になっていた。このため、関東地方の各地で雷雲が発生し、23区西部で昼前に発生した雷雲は範囲を広げ発達しながら北西へ移動したが、その後も南から次々と雷雲が北上し、23区西部や多摩南部を中心に非常に激しい雨となった。

この雨で、千代田区大手町では、5日15時17分までの1時間に59.5ミリの降水量を観測した。

なお、千代田区大手町において1時間50ミリ以上の降水量が観測されたのは、2005年9月4日（66ミリ）以来である。

2 気象の状況

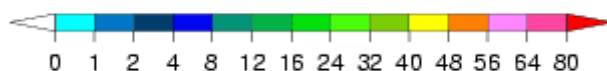
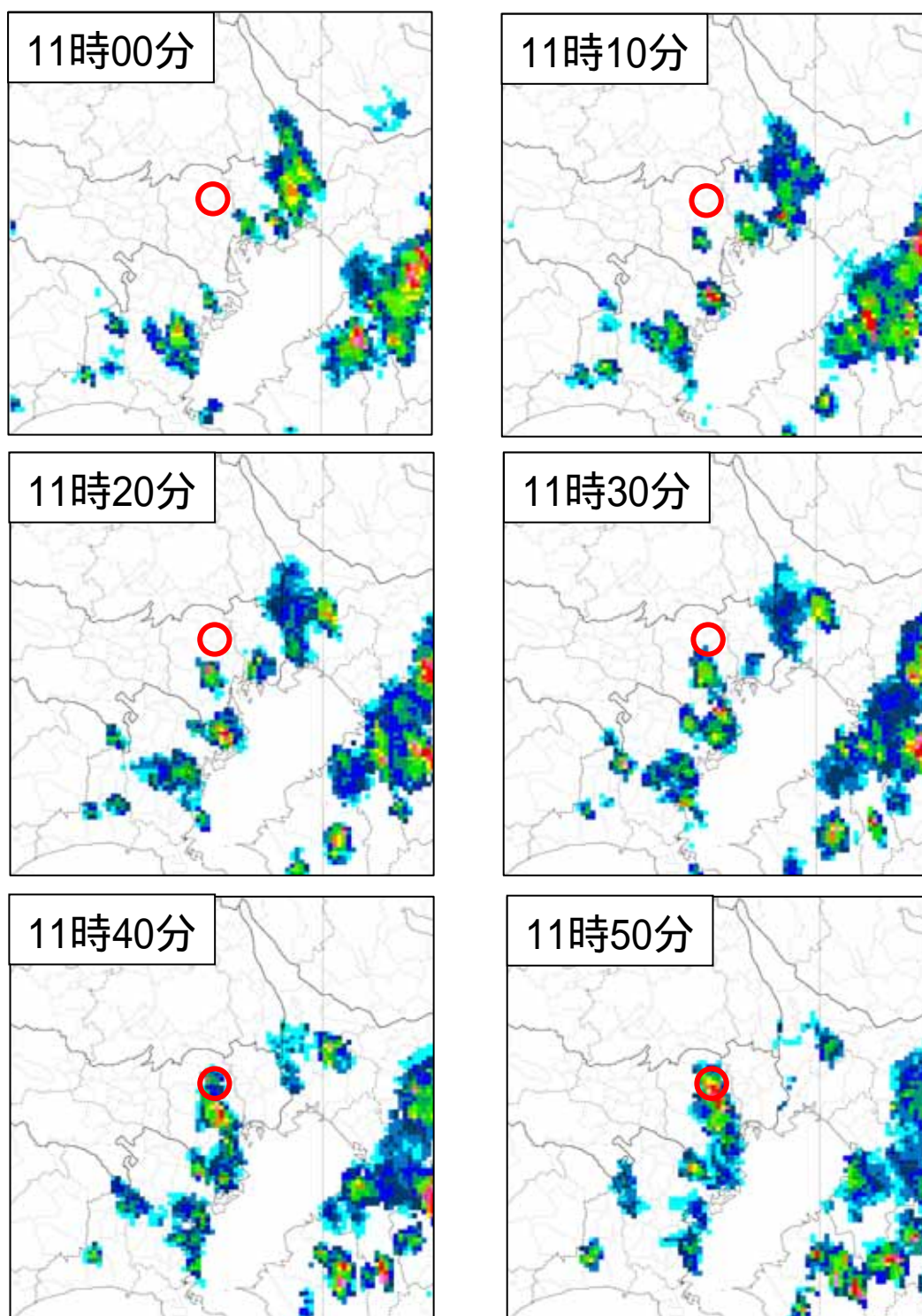


地上天気図および気象衛星「ひまわり6号」赤外画像

平成20年8月5日12時（上段）

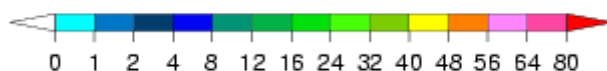
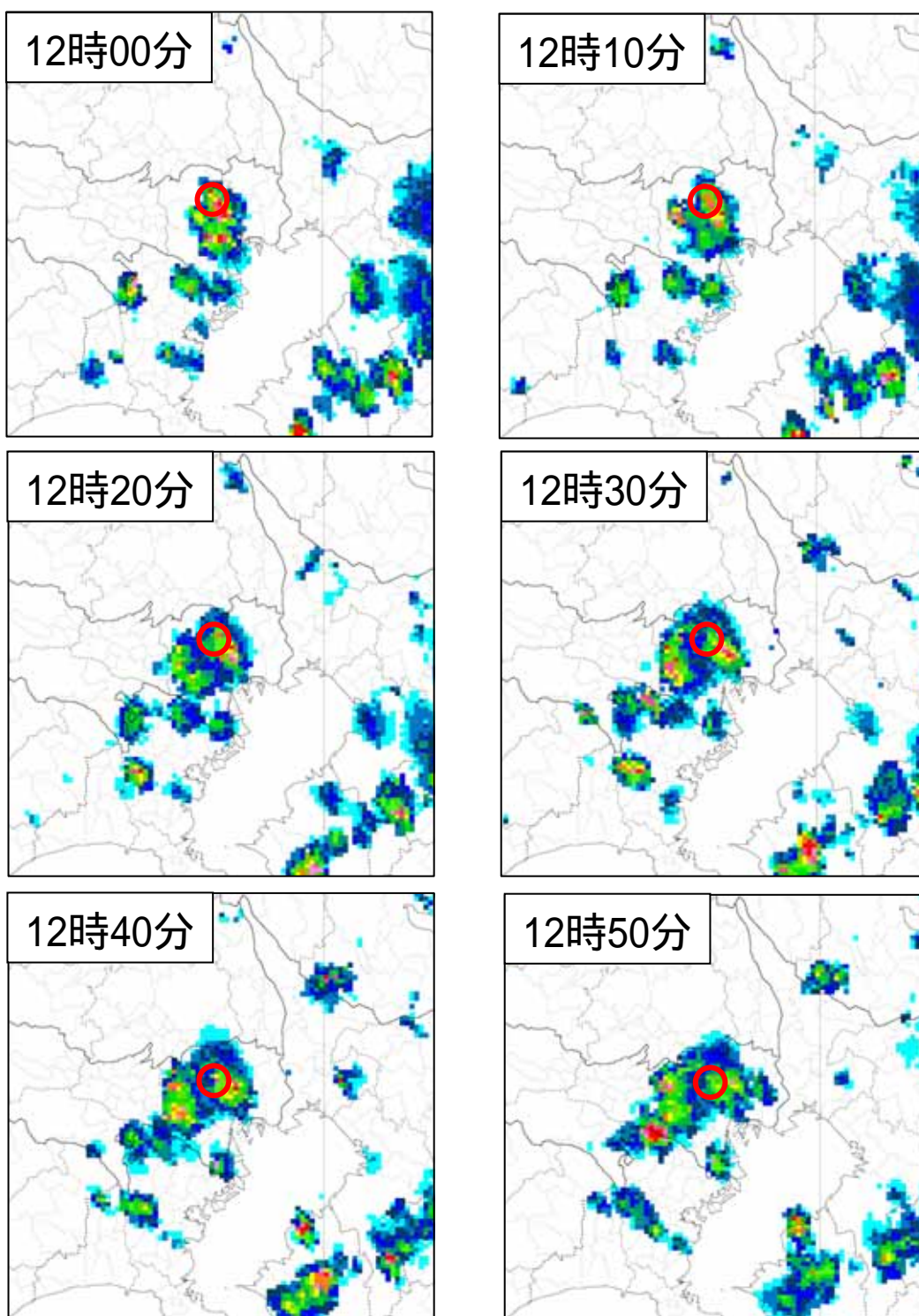
平成20年8月5日15時（下段）

レーダーによる雨雲の様子（23区付近拡大）



レーダーエコー強度図（全国合成レーダー）
赤丸は豊島区的位置を示す

平成20年8月5日11時00分～11時50分

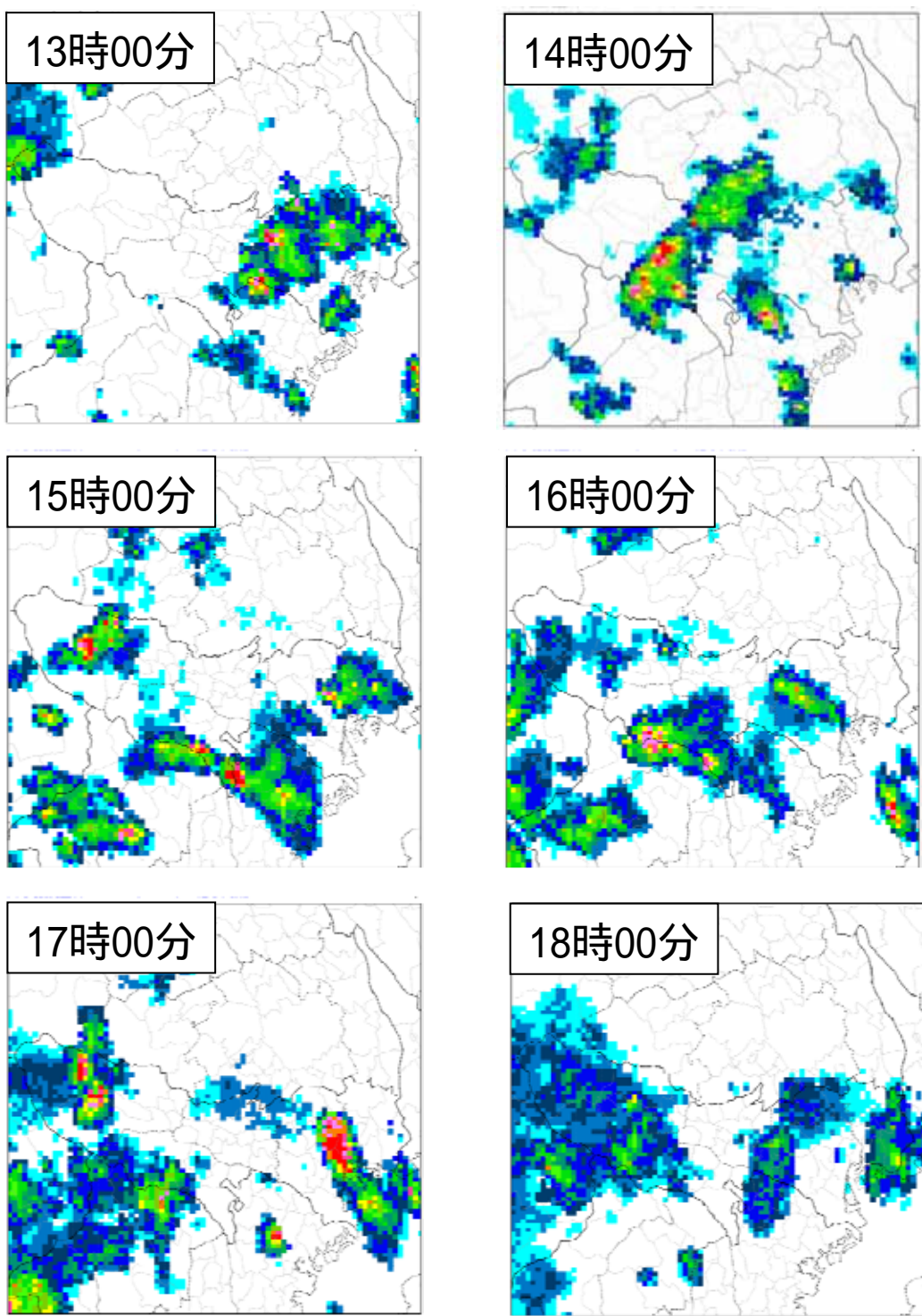


レーダーエコー強度図（全国合成レーダー）

赤丸は豊島区的位置を示す

平成20年8月5日12時00分～12時50分

レーダーによる雨雲の様子（東京都）



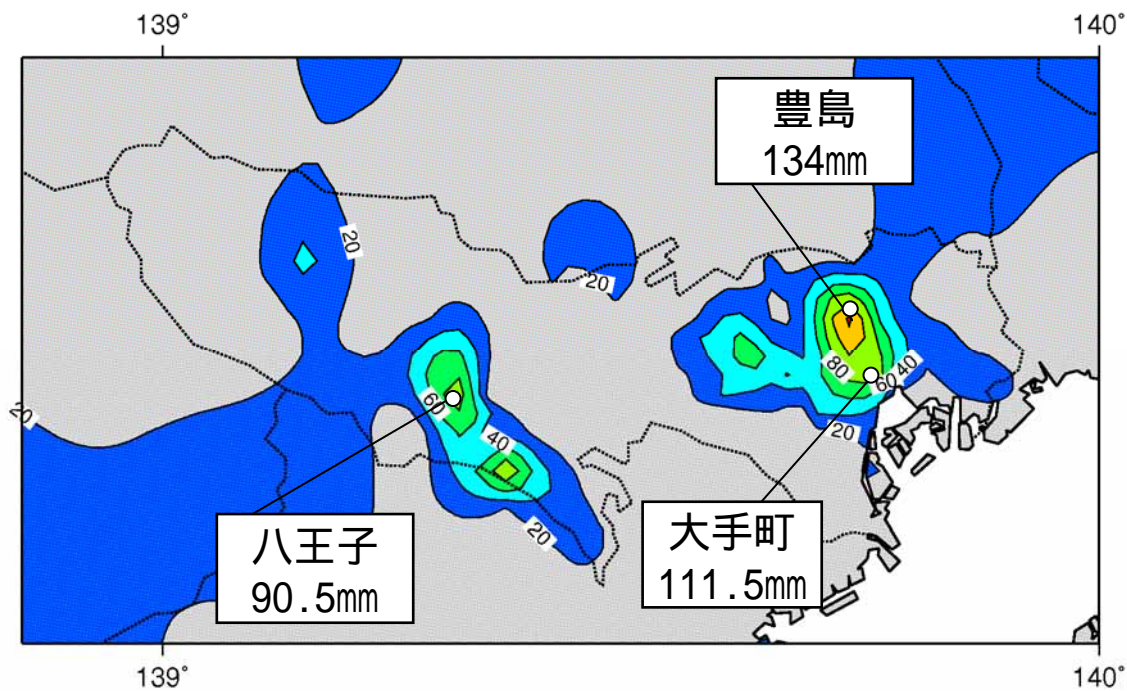
レーダーエコー強度図（全国合成レーダー）

平成20年8月5日13時00分～18時00分

雨の状況

日降水量分布図

平成20年8月5日



注: 降水量分布図はアメダス・東京都のデータを用いて描画しています。
(八王子・大手町はアメダス、豊島は東京都のデータ)

気象官署とアメダスの最大1時間降水量表

平成20年8月5日0時～24時

市町村名	観測地点名	降水量(mm)	月日	時分
奥多摩町	小河内	2.0	8/5	19:30
檜原村	小沢	12.0	8/5	17:40
青梅市	青梅	6.5	8/5	22:17
練馬区	練馬	6.0	8/5	17:30
八王子市	八王子	34.0	8/5	14:25
府中市	府中	0.0	8/5	-
世田谷区	世田谷	0.5	8/5	-
千代田区	大手町	59.5	8/5	15:17
江東区	新木場	9.5	8/5	18:30
大田区	羽田	0.5	8/5	-

:気象官署は大手町のみ。その他はアメダス地点。 -:降水量0.5mm以下は時分の記載無し。

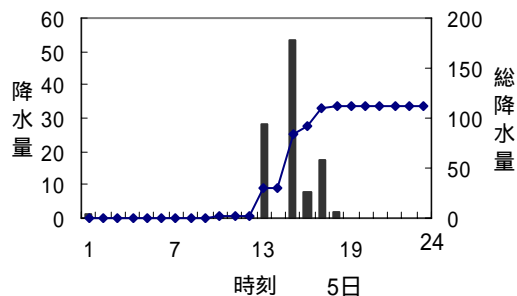
東京都の雨量計 最大1時間降水量表

平成20年8月5日0時～24時

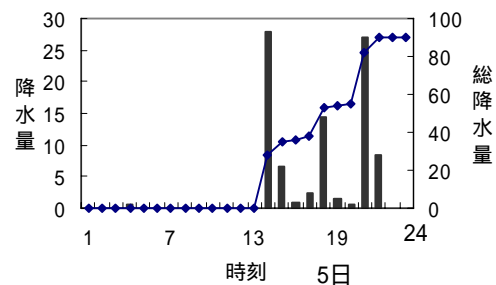
区町名	観測地点名	降水量(mm)	月日	時分
豊島区南大塚	豊島	66	8/5	13:10
中野区弥生町	和田見橋	54	8/5	16:10

降水量の推移

東京都千代田区大手町



東京都八王子市八王子



東京都内アメダス降水量の上位2地点

平成20年8月5日0時から24時までの時系列図 単位 (mm)

3 注意報・警報の発表状況

平成20年8月5日8時～24時

発表官署	発表時刻	種類	細分区域	雷注意報	洪水注意報	雷注意報
気象庁予報部	2008/8/5 8:50	注意報	東京地方	雷注意報		
	2008/8/5 11:09	注意報	伊豆諸島北部	雷注意報		
			東京地方	雷注意報		
	2008/8/5 11:35	注意報	伊豆諸島北部	雷注意報		
			三宅島	雷注意報		
			23区西部	大雨注意報	洪水注意報	雷注意報
			23区東部	大雨注意報	洪水注意報	雷注意報
			多摩北部	雷注意報		
			多摩西部	雷注意報		
			多摩南部	雷注意報		
	2008/8/5 12:33	警報	伊豆諸島北部	雷注意報		
			三宅島	雷注意報		
			23区西部	大雨警報	洪水警報	雷注意報
			23区東部	大雨警報	洪水警報	雷注意報
			多摩北部	大雨注意報	洪水注意報	雷注意報
			多摩西部	大雨注意報	洪水注意報	雷注意報
			多摩南部	大雨注意報	洪水注意報	雷注意報
	2008/8/5 14:19	警報	伊豆諸島北部	雷注意報		
			三宅島	雷注意報		
			小笠原諸島	雷注意報		
			23区西部	大雨警報	洪水警報	雷注意報
			23区東部	大雨警報	洪水警報	雷注意報
			多摩北部	大雨警報	洪水警報	雷注意報
			多摩西部	大雨注意報	洪水注意報	雷注意報
	2008/8/5 17:09	警報	多摩南部	大雨警報	洪水警報	雷注意報
			小笠原諸島	雷注意報		
			東京地方	大雨警報	洪水警報	雷注意報
			小笠原諸島	雷注意報		
			23区西部	大雨警報	洪水警報	雷注意報
			23区東部	大雨警報	洪水警報	雷注意報
多摩北部			大雨警報	洪水警報	雷注意報	
2008/8/5 18:18	警報	多摩西部	大雨注意報	洪水注意報	雷注意報	
		多摩南部	大雨警報	洪水警報	雷注意報	
2008/8/5 20:06	警報解除	小笠原諸島	雷注意報			
		23区西部	大雨注意報	洪水注意報	雷注意報	
		23区東部	大雨注意報	洪水注意報	雷注意報	
		多摩北部	大雨注意報	洪水注意報	雷注意報	
		多摩西部	大雨注意報	雷注意報		
		多摩南部	大雨注意報	洪水注意報	雷注意報	
2008/8/5 21:51	警報	小笠原諸島	雷注意報			
		23区西部	大雨注意報	洪水注意報	雷注意報	
		23区東部	大雨注意報	洪水注意報	雷注意報	
		多摩北部	大雨注意報	洪水注意報	雷注意報	
		多摩西部	大雨注意報	洪水注意報	雷注意報	
		多摩南部	大雨警報	洪水警報	雷注意報	
2008/8/5 23:58	警報解除	小笠原諸島	雷注意報			
		23区西部	大雨注意報	雷注意報		
		23区東部	大雨注意報	雷注意報		
		多摩北部	雷注意報			
		多摩西部	雷注意報			
		多摩南部	大雨注意報	洪水注意報	雷注意報	

上の表の各地域に含まれる市町村

区域名称	区市町村名	
東京地方	23区西部	千代田区・中央区・港区・新宿区・文京区・品川区・目黒区・大田区・世田谷区・渋谷区・中野区・杉並区・豊島区・北区・板橋区・練馬区
	23区東部	台東区・墨田区・江東区・荒川区・足立区・葛飾区・江戸川区
	多摩北部	立川市・武蔵野市・三鷹市・府中市・昭島市・調布市・小金井市・小平市・東村山市・国分寺市・国立市・狛江市・東大和市・清瀬市・東久留米市・武蔵村山市・西東京市
	多摩西部	青梅市・福生市・羽村市・あきる野市・瑞穂町・日の出町・檜原市・奥多摩町
	多摩南部	八王子市・町田市・日野市・多摩市・稲城市
伊豆諸島北部	大島	大島町
	新島	利島村・新島村及び神津島村
伊豆諸島南部	八丈島	八丈町及び青ヶ島村
	三宅島	三宅村及び御蔵島村
小笠原諸島	小笠原諸島	小笠原村

この表は5日24時現在までの発表状況です。

最新の注意報・警報の発表状況は、気象庁ホームページでご確認ください。

<http://www.jma.go.jp/jp/warn/index.html>

4 被害の状況

東京都調べ（平成20年8月5日20時30分現在）

- ・ 下水道工事の作業員流される 死亡1名 不明4名（豊島区）
- ・ 床上浸水 34棟（千代田区、新宿区、文京区）
- ・ 床下浸水 14棟（千代田区、新宿区、豊島区、文京区）

被害状況は、5日20時30分現在の被害の状況です。

東京都がまとめた被害状況の最新の情報は、次のアドレスでご覧になれます。

http://www.bousai.metro.tokyo.jp/datasheet/index_em.html

問い合わせ先

東京管区気象台

技術部 気候・調査課

<http://www.tokyo-jma.go.jp/>