

平成29年10月20日から23日にかけての 台風第21号と前線による大雨と暴風について (兵庫県気象速報)

この資料は速報として取り急ぎまとめたものです。そのため、後日内容の一部訂正や追加をすることがあります。

概要

台風第21号は、日本の南の海上を北上し、超大型で強い勢力を保ったまま、23日03時頃に静岡県御前崎市付近に上陸した。21日夜、四国地方から次第に強風域に入り、22日夜から23日明け方にかけて、近畿・四国地方では、暴風域に入った。

また、台風第21号の北上に伴い、本州南岸の前線の活動が活発となり、特に22日午後から23日明け方は台風の影響により、兵庫県では暴風を伴った大雨となった。

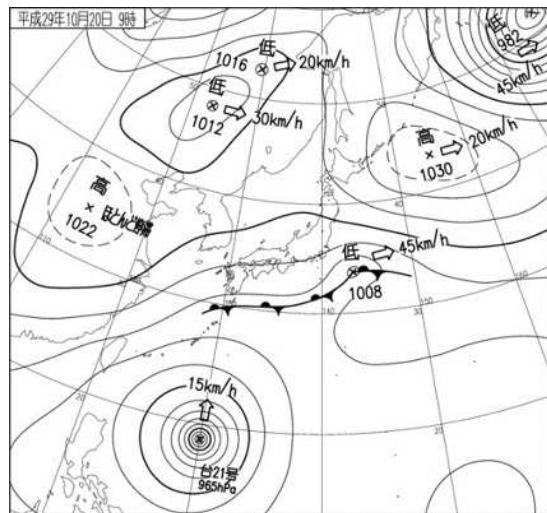
20日12時から23日12時までの総降水量は、南あわじ市南淡で304.5ミリ、豊岡で205.0ミリ、神戸市中央区で134.0ミリなど、県内13の観測所で200ミリ以上の降水量を観測し、広範囲で大雨となった。

風については、22日夕方から強まり、神戸市中央区で最大瞬間風速が北北西の風45.9メートル(23日00時33分)、最大風速は北北西の風30.7メートル(23日00時57分)を観測した。最大瞬間風速は1937年の統計開始以降、第3位、最大風速は1897年の統計開始以降、第2位の記録となった。

この大雨と暴風の影響で、負傷者56人(重傷8人、軽傷48人)、また、住家被害は、床下浸水が養父市と篠山市で各1棟、一部損壊が6市町で12棟あった。【23日10時00分現在:兵庫県調べ】

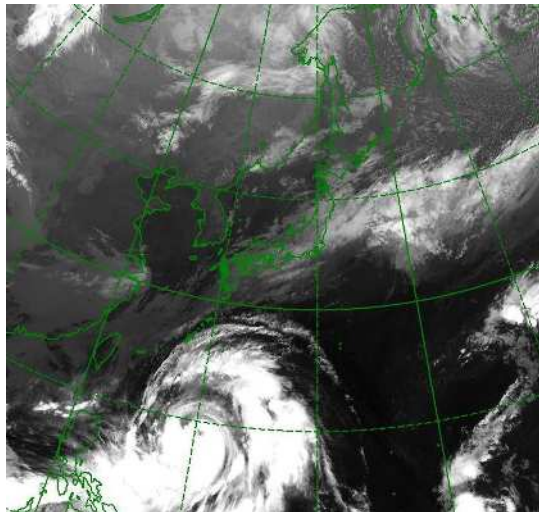
地上天気図、気象衛星赤外画像、レーダー画像

地上天気図

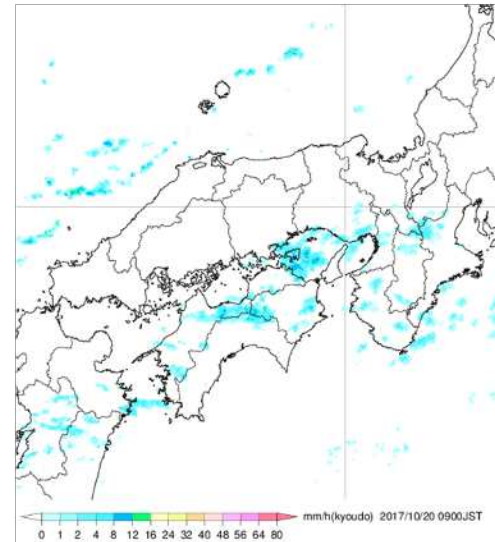


気象衛星赤外画像

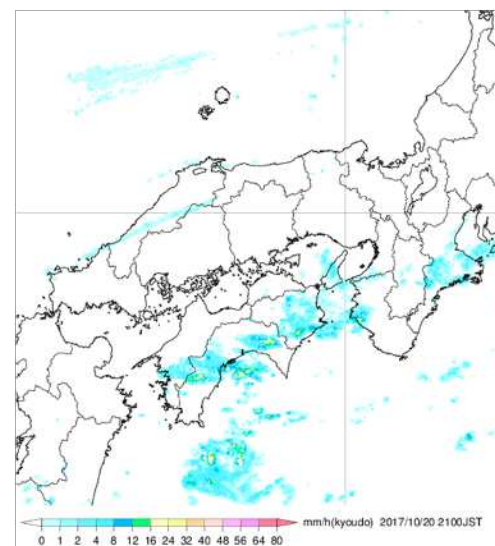
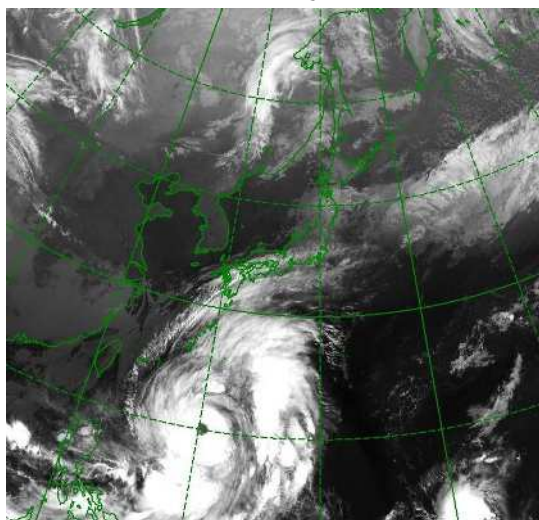
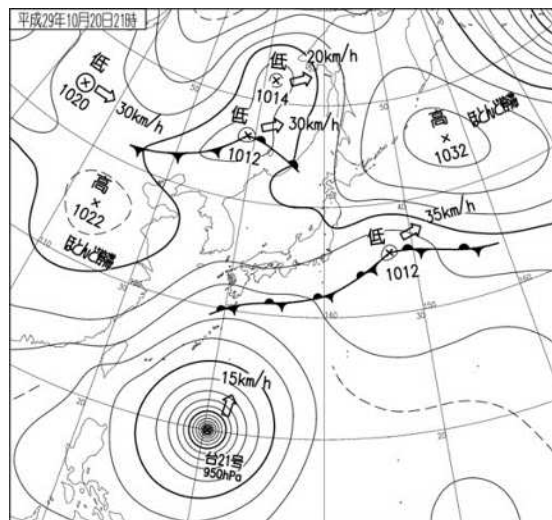
10月20日09時



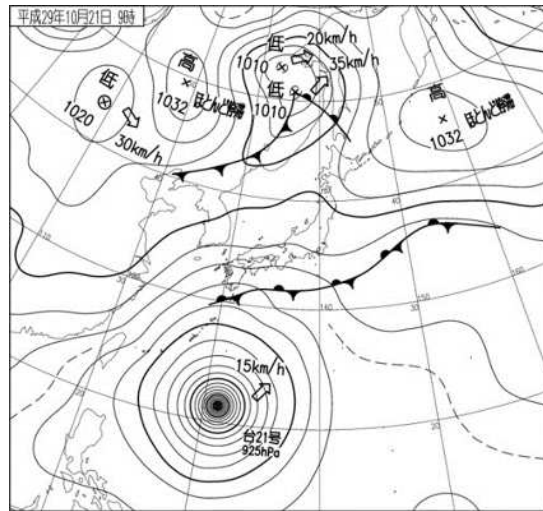
レーダー画像



21時

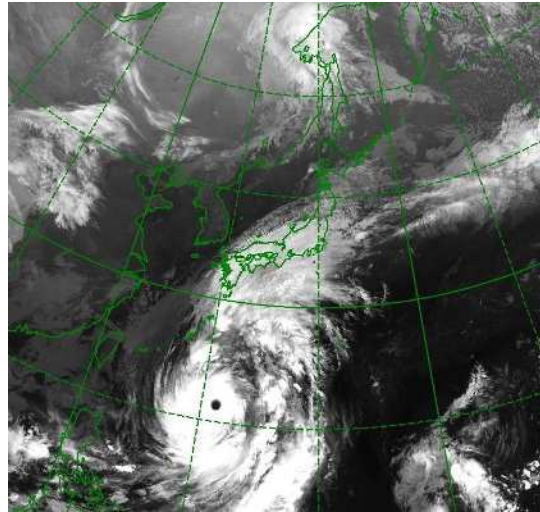


地上天気図

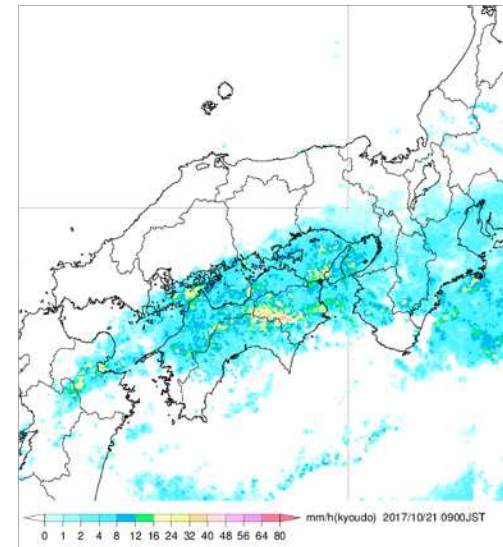


気象衛星赤外画像

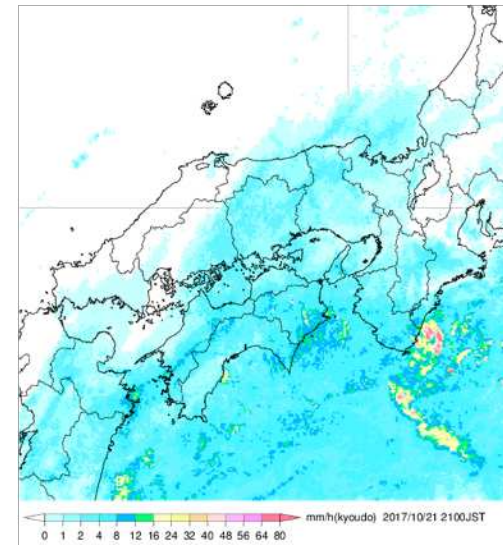
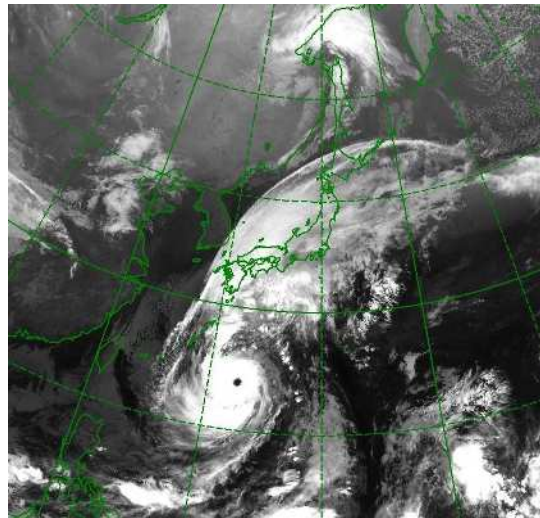
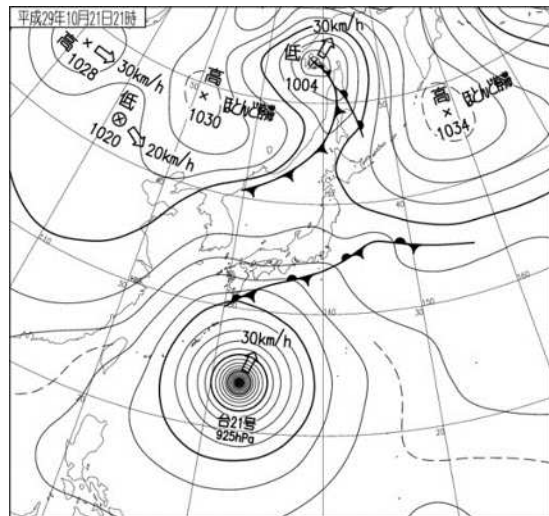
21日09時



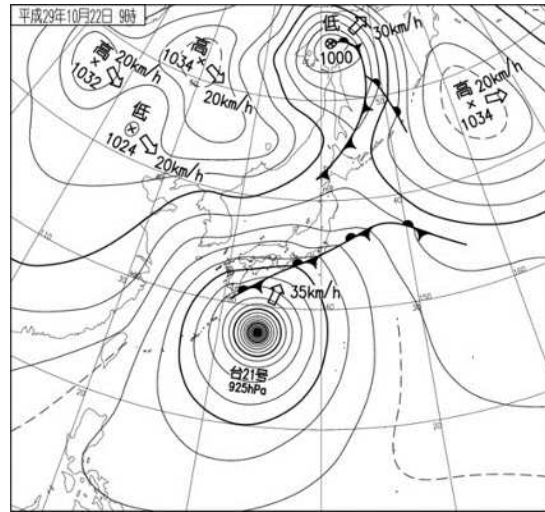
レーダー画像



21時

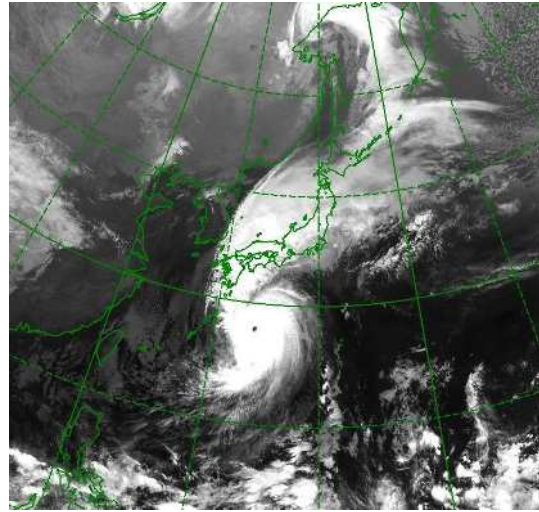


地上天気図

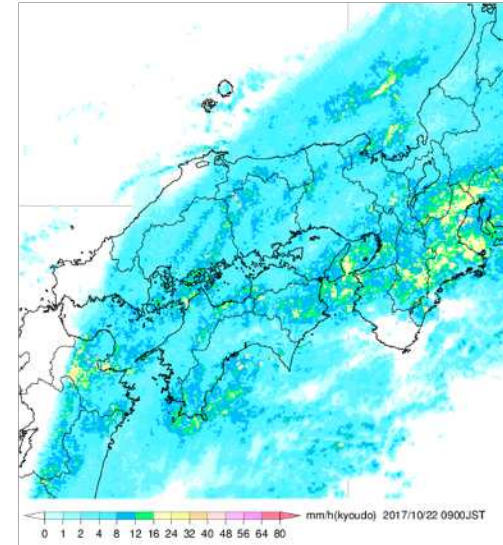


気象衛星赤外画像

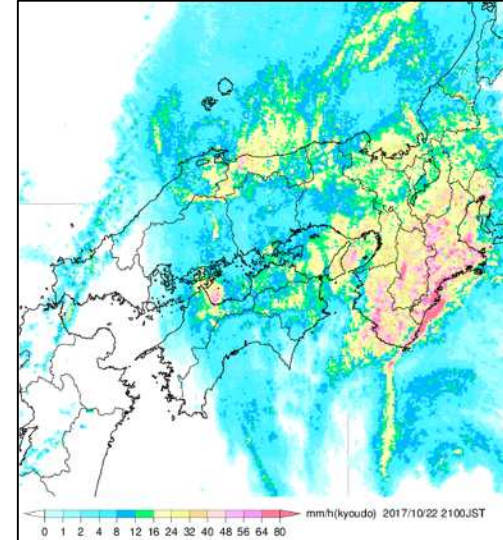
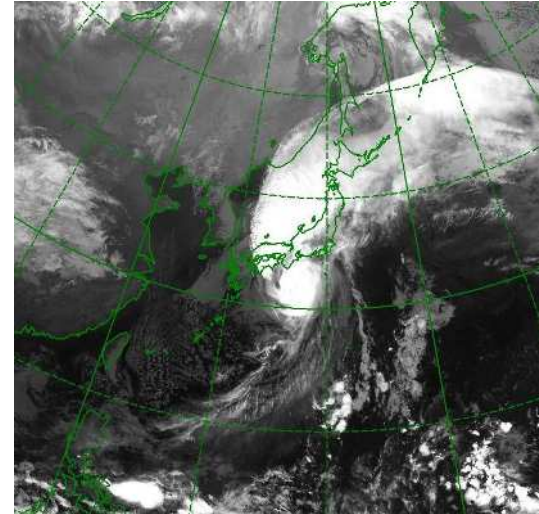
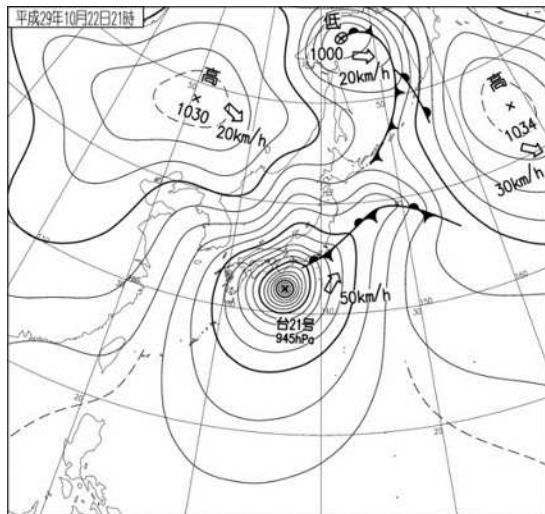
22日09時



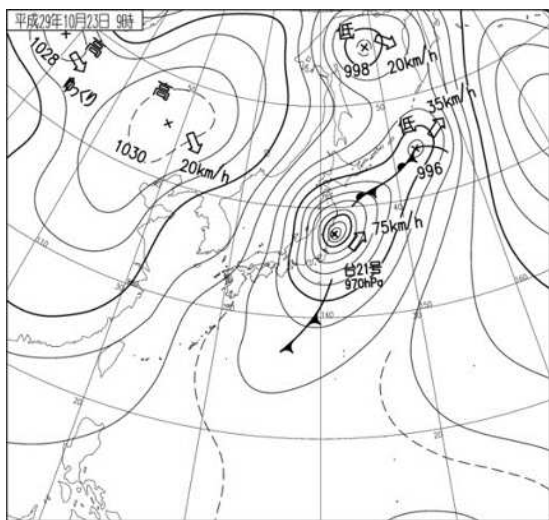
レーダー画像



21時

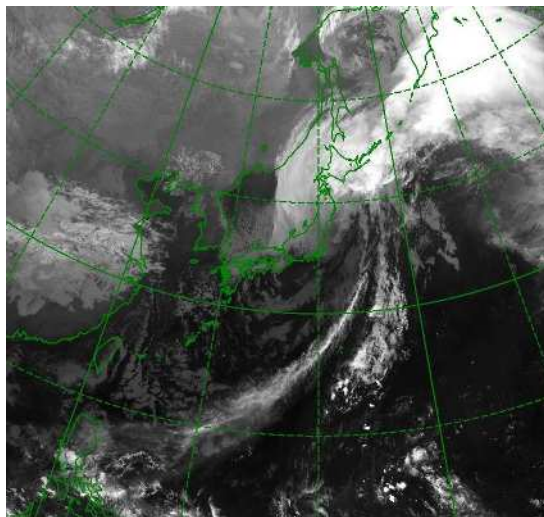


地上天気図

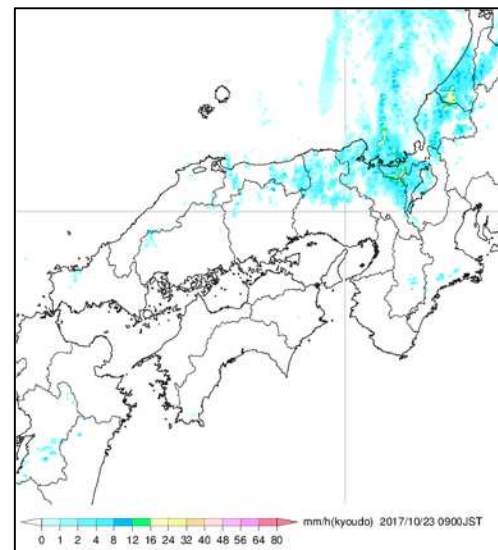


気象衛星赤外画像

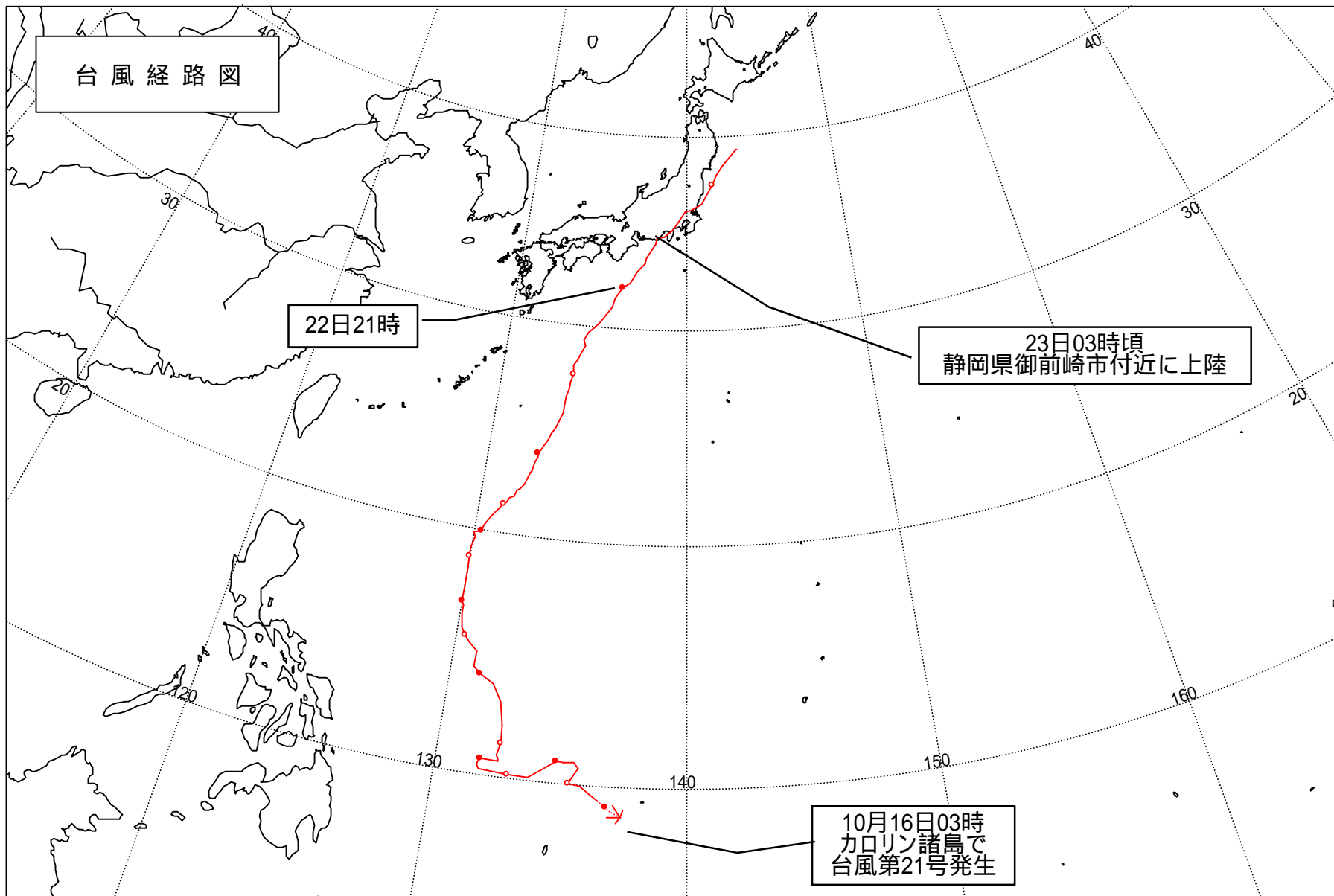
23日09時



レーダー画像

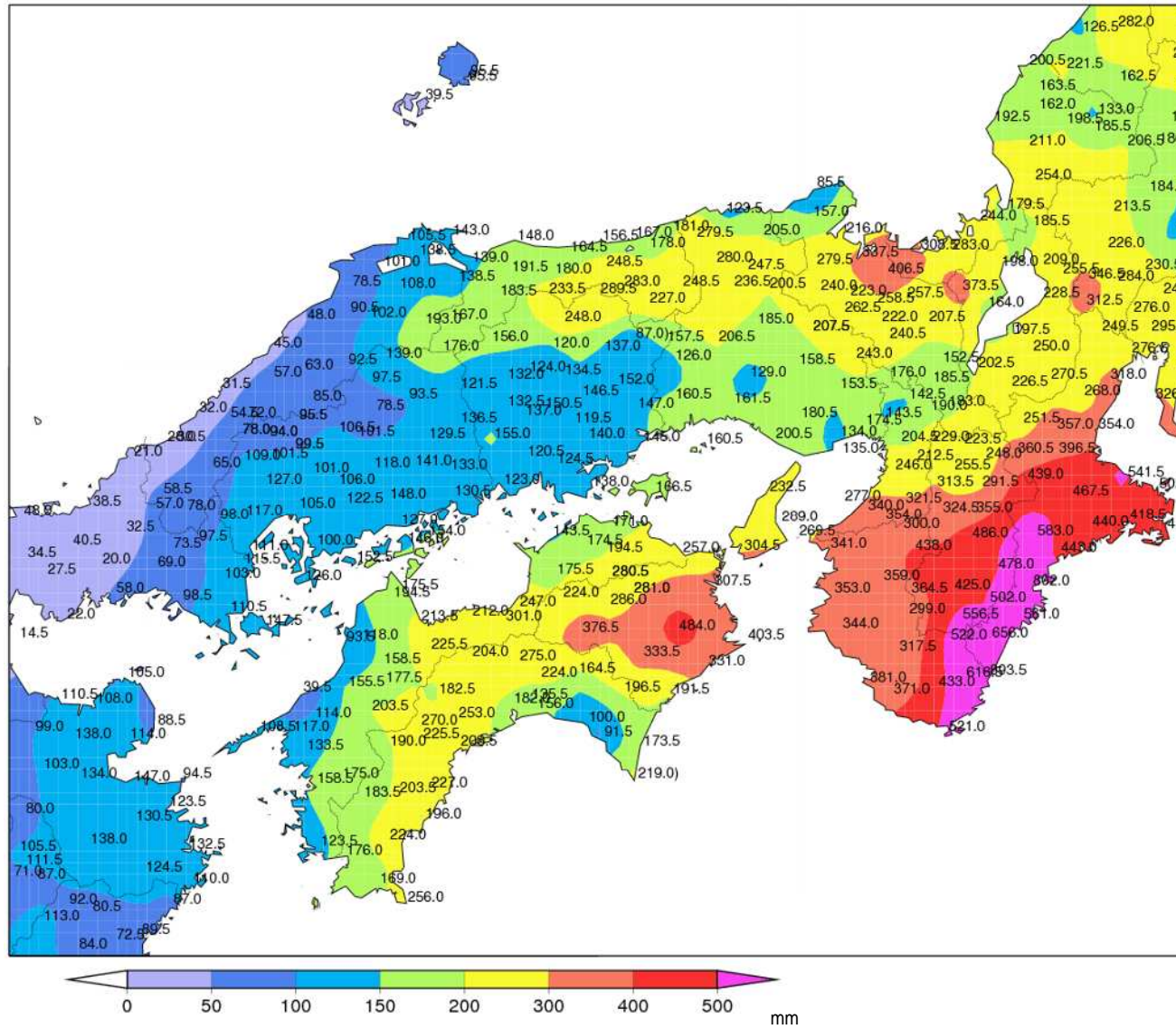


台風経路図



雨の状況

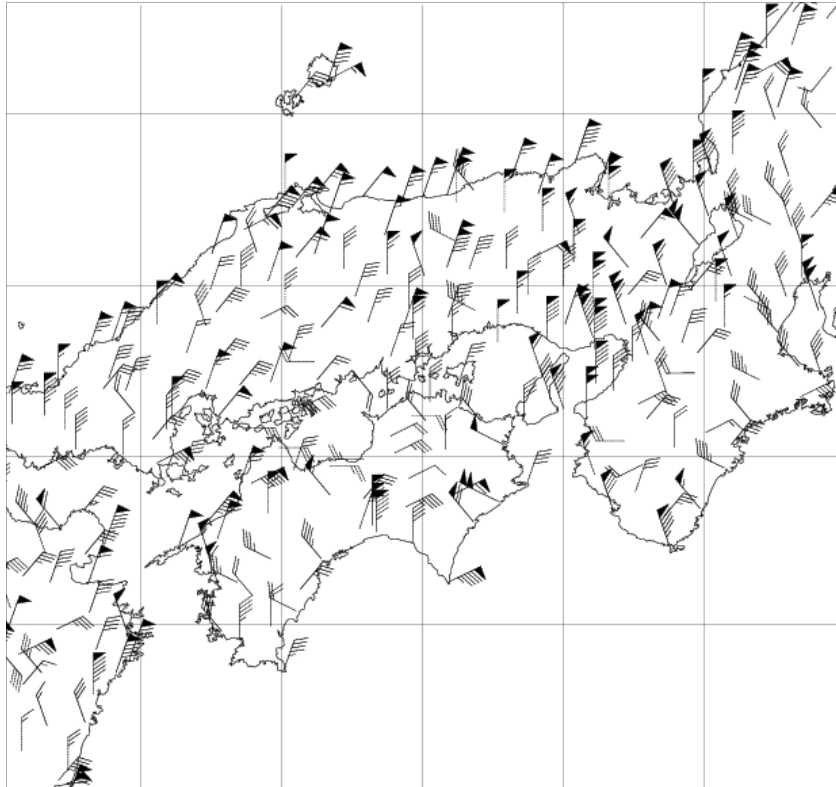
アメダス期間降水量(10月20日12時~23日12時)



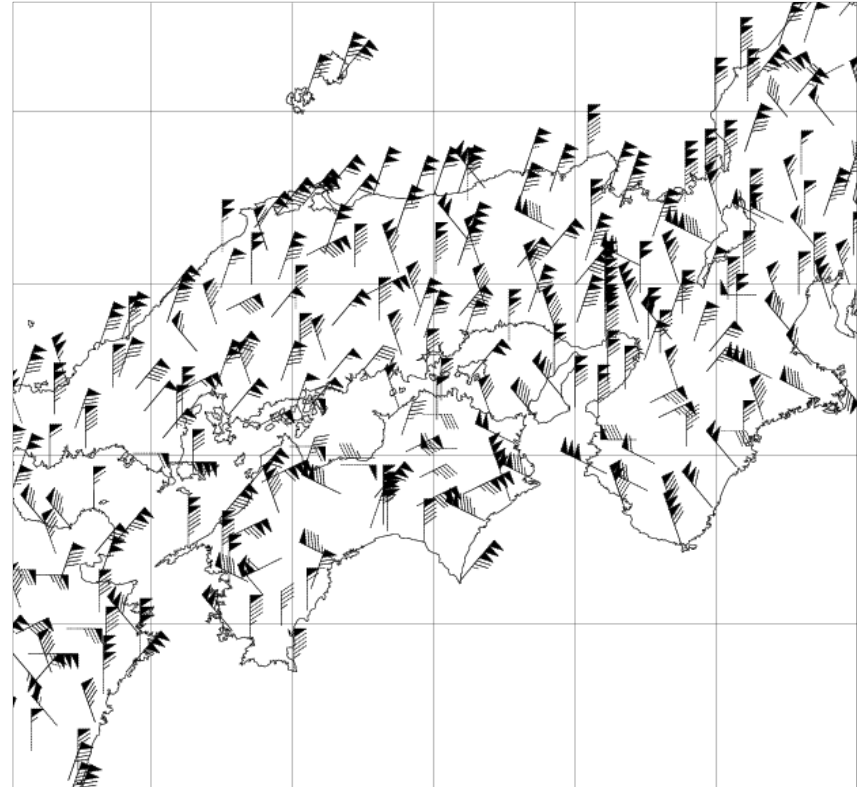
)は期間内に許容範囲内の欠測があることを示す(準正常値)
]は期間内に許容範囲を超える欠測があることを示す(資料不足値)

風の状況

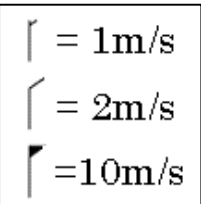
アメダス期間最大風速・風向(10月20日～23日)



アメダス期間最大瞬間風速・風向(10月20日～23日)



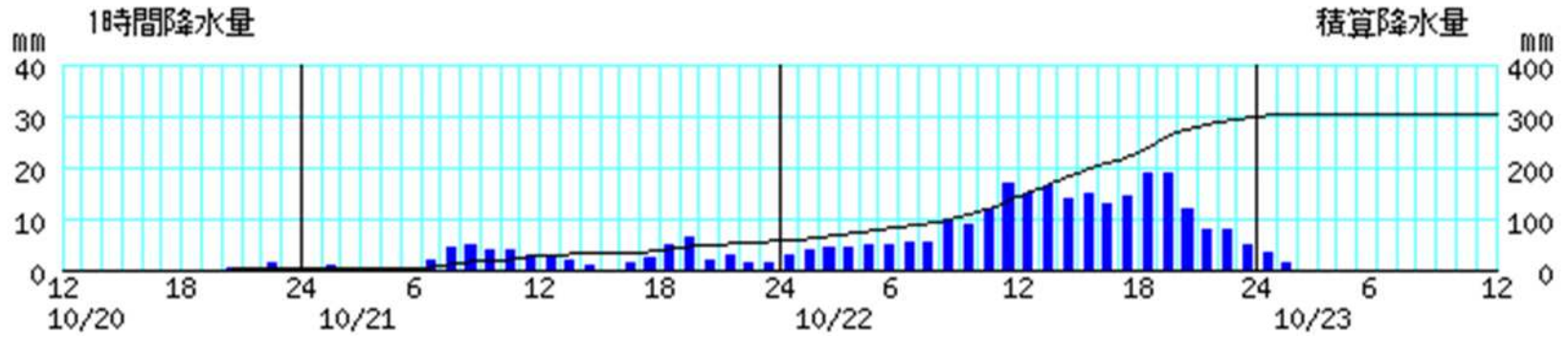
期間中、同じ値の最大風速・最大瞬間風速を観測した地点については、複数の矢羽根が描画されている。
奈義(岡山県)の最大風速・風向及び最大瞬間風速・風向は、期間内に許容範囲内の欠測がある。(準正常値)



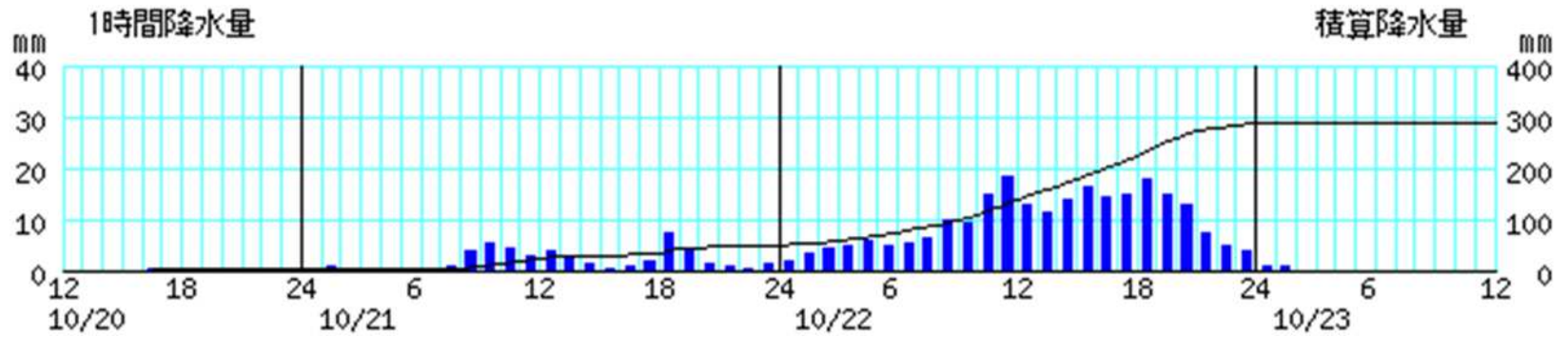
アメダス時系列グラフ

降水量(10月20日12時～23日12時)

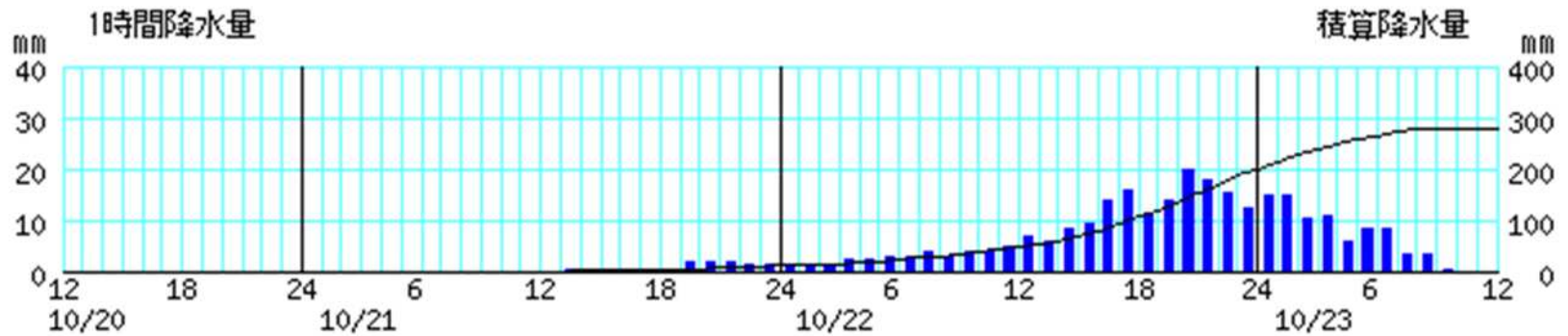
南淡



洲本

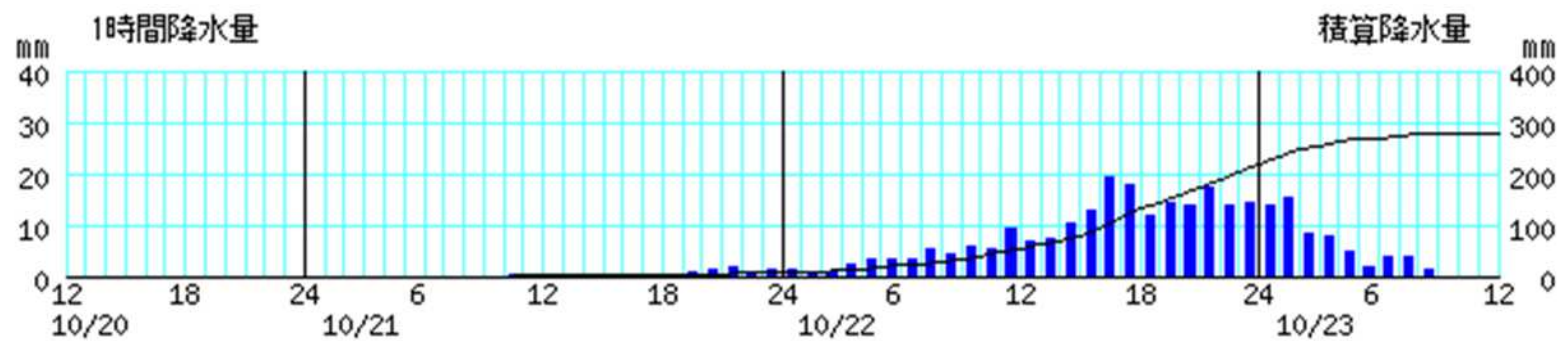


兔和野高原

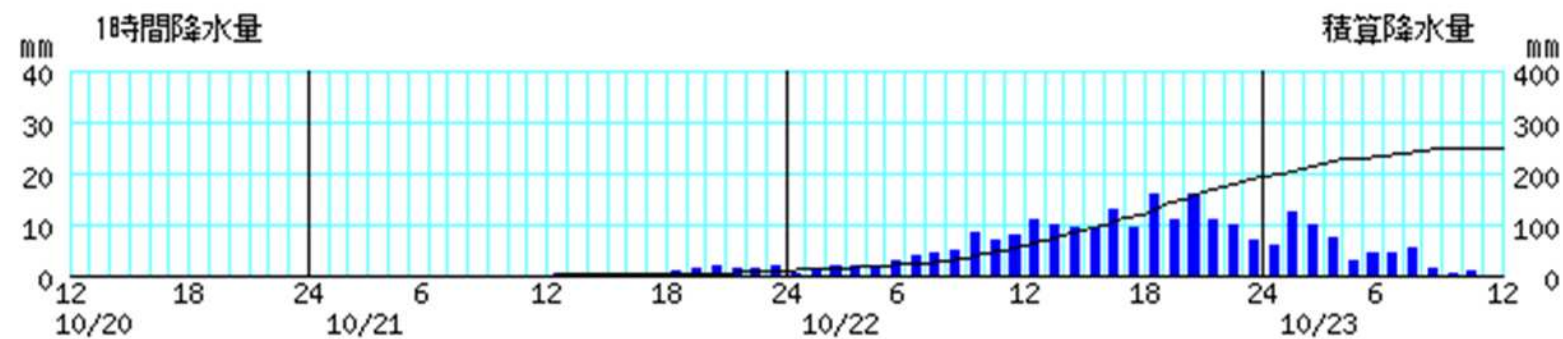


棒グラフは1時間降水量(左軸)、折れ線グラフは積算降水量(右軸)を示す。
横軸は時刻を示す。

温泉

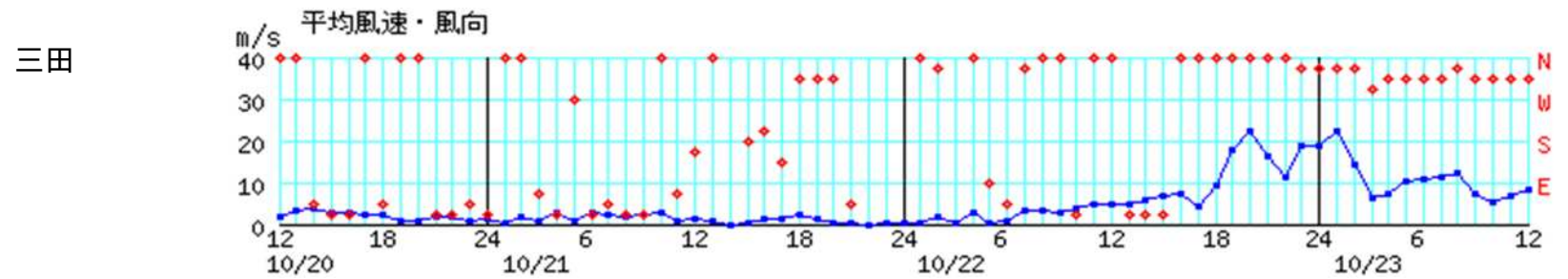
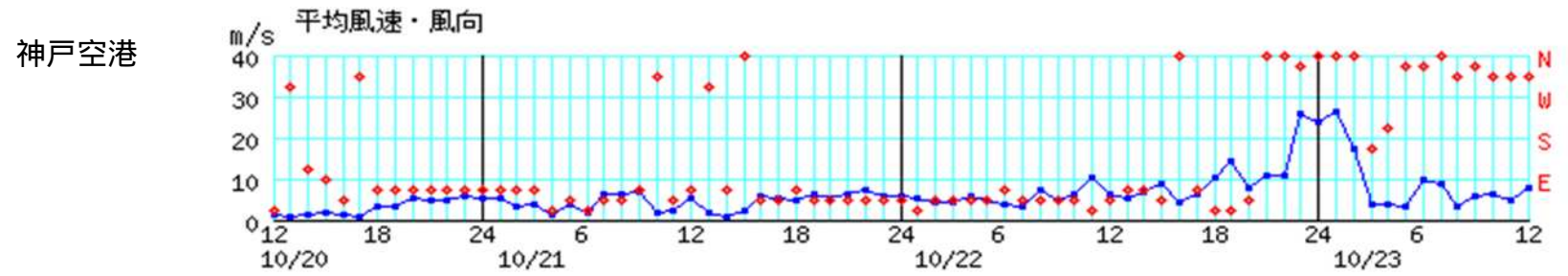
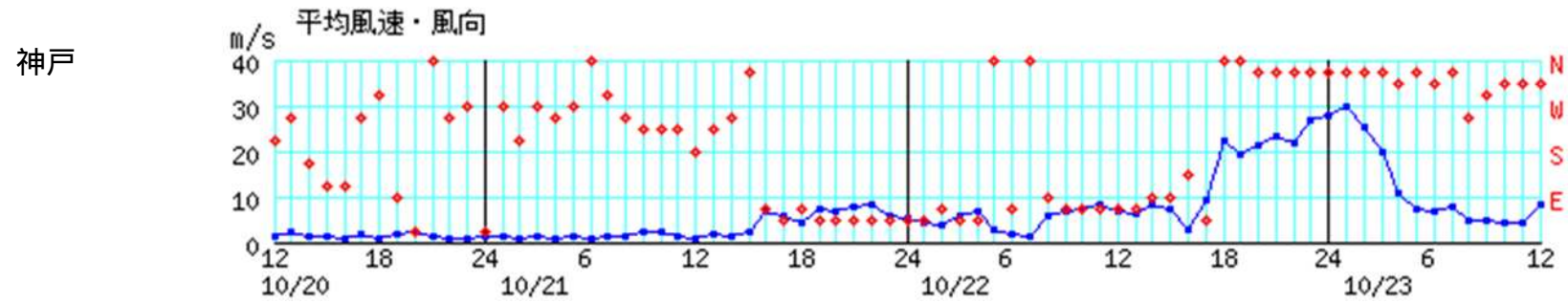


八鹿



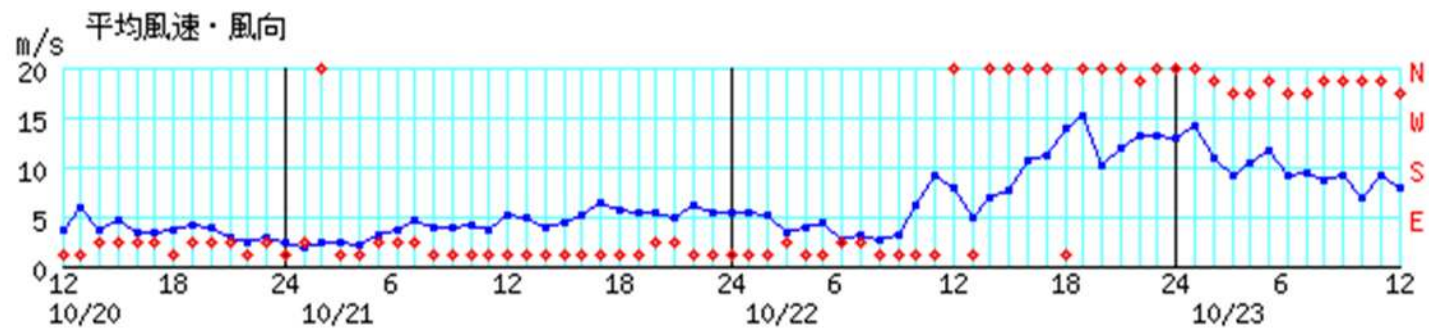
棒グラフは1時間降水量(左軸)、折れ線グラフは積算降水量(右軸)を示す。
横軸は時刻を示す。

風向・風速(10月20日12時～23日12時)

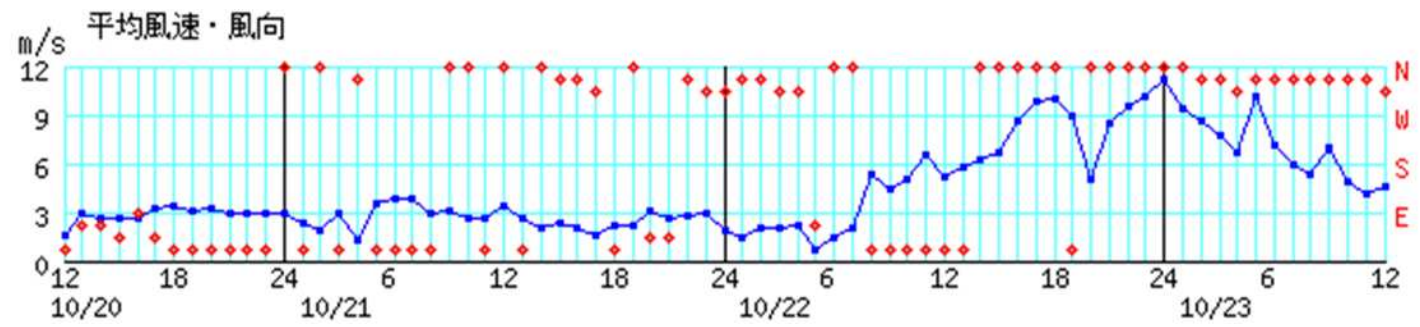


青線は風速(左軸)、赤丸は風向(右軸)を示す。
横軸は時刻を示す。

明石



姫路



青線は風速(左軸)、赤丸は風向(右軸)を示す。
横軸は時刻を示す。

極値更新表

日最大風速が10月として1位を更新した地点(アメダス観測所:統計期間10年以上)

市町村名	地点名	値(m/s)	風向	起日	統計開始年
美方郡香美町	兔和野高原(ウワノウゲン)	12.2	北	10月22日	2006年
朝来市	生野(イクノ)*	10.6	東北東	10月22日	1979年
神戸市中央区	神戸空港(コウヘクウコウ)	28.3	北	10月23日	2006年

*年間を通じての1位も更新した。

日最大瞬間風速が10月として1位を更新した地点(気象官署:統計期間10年以上)

市町村名	地点名	値(m/s)	風向	起日	統計開始年
神戸市中央区	神戸(コウヘ)	45.9	北北西	10月23日	1937年

日最大風速が10月として1位を更新した地点(気象官署:統計期間10年以上)

市町村名	地点名	値(m/s)	風向	起日	統計開始年
神戸市中央区	神戸(コウヘ)	30.7	北北西	10月23日	1897年

観測表

期間降水量(10月20日12時～23日12時、多い方から10地点)

(mm)

市町村名	地点名	10月20日	10月21日	10月22日	10月23日	期間合計
南あわじ市	南淡(ナンタン)	2.5	53.5	243.5	5.0	304.5
洲本市	洲本(スモト)	1.5	47.5	238.0	2.0	289.0
美方郡香美町	兔野高原(ウノコウゲン)	0.0	10.5	187.5	82.0	280.0
美方郡新温泉町	温泉(オンセン)	0.0	8.0	209.0	62.5	279.5
養父市	八鹿(ヨウカ)	0.0	10.0	181.0	56.5	247.5
篠山市	後川(シツカ)	0.0	29.5	187.5	26.0	243.0
養父市	大屋(オオヤ)	0.0	13.5	188.0	35.0	236.5
淡路市	郡家(グンゲ)	0.5	33.0	196.5	2.5	232.5
丹波市	柏原(カイハラ)	0.0	27.5	158.0	22.0	207.5
宍粟市	一宮(イチノミヤ)	0.0	40.0	146.5	20.0	206.5

期間最大瞬間風速(10月20日～23日、強い方から10地点)

市町村名	地点名	値(m/s)	風向	起時
神戸市中央区	神戸(コウベ)	45.9	北北西	10月23日 00時33分
神戸市中央区	神戸空港(コウベクウコウ)	41.2	北	10月23日 00時38分
三田市	三田(サンダ)	39.6	北西	10月23日 00時58分
姫路市	姫路(ヒメジ)	33.7	北北東	10月23日 00時11分
明石市	明石(アカシ)	28.9	北北西	10月22日 19時22分
三木市	三木(ミキ)	27.9	北北東	10月22日 19時12分
朝来市	和田山(ワダヤマ)	27.6	西北西	10月22日 23時17分
丹波市	柏原(カイハラ)	27.4	北北東	10月22日 18時51分
西脇市	西脇(ニシワキ)	25.5	北東	10月22日 19時15分
美方郡香美町	兔野高原(ウノコウゲン)	25.0	北北東	10月22日 21時21分

期間最大風速(10月20日～23日、強い方から10地点)

市町村名	地点名	値(m/s)	風向	起時
神戸市中央区	神戸(コウベ)	30.7	北北西	10月23日 00時57分
神戸市中央区	神戸空港(コウベクウコウ)	28.3	北	10月23日 00時38分
三田市	三田(サンダ)	22.8	北	10月22日 19時58分
明石市	明石(アカシ)	18.2	北	10月22日 19時37分
姫路市	姫路(ヒメジ)	15.1	北	10月23日 00時17分
丹波市	柏原(カイハラ)	13.7	北	10月22日 18時59分
美方郡香美町	香住(カスミ)	13.0	北北東	10月23日 02時46分
三木市	三木(ミキ)	12.7	北	10月23日 01時17分
朝来市	和田山(ワダヤマ)	12.6	北	10月22日 21時43分
美方郡香美町	兔野高原(ウワノコウゲン)	12.2	北	10月22日 21時22分

発表時刻	警報・注意報	神戸市	尼崎市	西宮市	芦屋市	伊丹市	宝塚市	川西市	三田市	猪名川町	洲本市	南あわじ市	淡路市	姫路市	相生市	赤穂市	たつの市	太子町	上郡町	明石市	加古川市	三木市	高砂市	小野市	加西市	加東市	稲美町	播磨町	宍粟市	市川町	福崎町	神河町	佐用町	西脇市	篠山市	丹波市	多可町	養父市	朝来市	豊岡市	香美町	新温泉町															
2017/10/22 15:10	大雨警報	土浸	浸	土浸	土浸	土浸	土浸	土浸	土	土	土浸	土浸	土浸	土浸	土浸	土浸	土浸	土浸	土浸	土浸	土浸	土浸	土浸	土浸	土浸	土浸	土浸	浸	土浸	土	土浸	土	土	土浸	土浸	土浸	土浸	土浸	土浸	土浸	土浸	土浸	土浸	土浸													
	洪水警報																																																								
	暴風警報																																																								
	波浪警報																																																								
	雷注意報																																																								
	高潮注意報																																																								
2017/10/22 20:26	大雨警報	土浸	浸	土浸	土浸	土浸	土浸	土浸	土	土	土浸	土浸	土浸	土浸	土浸	土浸	土浸	土浸	土浸	土浸	土浸	土浸	土浸	土浸	土浸	土浸	土浸	土浸	浸	土浸	土	土浸	土	土	土浸	土浸	土浸	土浸	土浸	土浸	土浸	土浸	土浸	土浸	土浸	土浸	土浸	土浸	土浸	土浸	土浸						
	洪水警報																																																								
	暴風警報																																																								
	波浪警報																																																								
	雷注意報																																																								
	高潮注意報																																																								
2017/10/22 23:35	大雨警報	土浸	浸	土浸	土浸	土浸	土浸	土浸	土	土	土浸	土浸	土浸	土浸	土浸	土浸	土浸	土浸	土浸	土浸	土浸	土浸	土浸	土浸	土浸	土浸	土浸	土浸	浸	土浸	土	土浸	土	土	土浸	土浸	土浸	土浸	土浸	土浸	土浸	土浸	土浸	土浸	土浸	土浸	土浸	土浸	土浸	土浸	土浸	土浸					
	洪水警報																																																								
	暴風警報																																																								
	波浪警報																																																								
	雷注意報																																																								
	高潮注意報												解	解	解																																										
2017/10/23 1:57	大雨警報	土浸	浸	土浸	土浸	土浸	土浸	土浸	土	土	土浸	土浸	土浸	土浸	土浸	土浸	土浸	土浸	土浸	土浸	土浸	土浸	土浸	土浸	土浸	土浸	土浸	土浸	浸	土浸	土	土浸	土	土	土浸	土浸	土浸	土浸	土浸	土浸	土浸	土浸	土浸	土浸	土浸	土浸	土浸	土浸	土浸	土浸	土浸	土浸	土浸				
	洪水警報																																																								
	暴風警報																																																								
	波浪警報																																																								
	高潮警報																																																								
	雷注意報																																																								
2017/10/23 3:42	大雨警報	土		土					土	土	土																土		土						土	土	土			土浸	土		土浸														
	洪水警報	解	解	解	解	解	解	解	解	解	解	解	解	解	解	解	解	解	解	解	解	解	解	解	解	解	解	解	解	解	解	解	解	解	解	解	解	解	解	解	解	解	解	解	解	解	解	解	解	解	解	解	解				
	暴風警報																																																								
	波浪警報																																																								
	高潮警報																																																								
	大雨注意報																																																								
2017/10/23 4:31	雷注意報																																																								
	洪水注意報																																																								
	大雨警報	土		土					土	土	土															土		土							土	土	土			土浸	土		土浸														
	洪水警報																																																								
	暴風警報																																																								
	波浪警報																																																								

発表時刻	警報・注意報	神戸市	尼崎市	西宮市	芦屋市	伊丹市	宝塚市	川西市	三田市	猪名川町	洲本市	南あわじ市	淡路市	姫路市	相生市	赤穂市	たつの市	太子町	上郡町	明石市	加古川市	三木市	高砂市	小野市	加西市	加東市	稲美町	播磨町	宍粟市	市川町	福崎町	神河町	佐用町	西脇市	篠山市	丹波市	多可町	養父市	朝来市	豊岡市	香美町	新温泉町									
2017/10/23 5:59	大雨警報	土	土					土	土	土																土		土																							
	洪水警報																																																		
	波浪警報																																																		
	高潮警報																																																		
	大雨注意報																																																		
	雷注意報	解	解	解	解	解	解	解	解	解	解	解	解	解	解	解	解	解	解	解	解	解	解	解	解	解	解	解	解	解	解	解	解	解	解	解	解	解	解	解	解	解	解	解	解	解	解	解	解		
	強風注意報																																																		
波浪注意報																																																			
洪水注意報																																																			
2017/10/23 7:54	大雨警報	土								土																	土																								
	洪水警報																																																		
	波浪警報																																																		
	大雨注意報																																																		
	強風注意報																											解	解	解	解	解	解	解	解	解	解	解	解	解	解	解	解	解	解	解	解	解	解	解	解
	波浪注意報																																																		
	洪水注意報																																																		
高潮注意報																																																			
2017/10/23 9:50	大雨警報																										土																								
	洪水警報																																																		
	波浪警報																																																		
	大雨注意報																																																		
	強風注意報																																																		
	波浪注意報																																																		
	洪水注意報																																																		
高潮注意報																																																			
2017/10/23 11:36	大雨警報																											土																							
	波浪警報																																																		
	大雨注意報																																																		
	強風注意報																																																		
	波浪注意報																																																		
洪水注意報																																																			
2017/10/23 13:54	波浪警報																																																		
	大雨注意報	解	解	解	解	解	解	解	解	解	解	解	解	解	解	解	解	解	解	解	解	解	解	解	解	解	解	解	解	解	解	解	解	解	解	解	解	解	解	解	解	解	解	解	解	解	解	解	解	解	
	強風注意報																																																		
	波浪注意報																																																		
洪水注意報																																																			

気象情報

発表日時		情報名及び番号
10月20日	17時02分	平成29年 台風第21号に関する兵庫県気象情報 第1号
10月21日	17時10分	平成29年 台風第21号に関する兵庫県気象情報 第2号
10月22日	06時10分	平成29年 台風第21号に関する兵庫県気象情報 第3号
	17時05分	平成29年 台風第21号に関する兵庫県気象情報 第4号
	21時23分	平成29年 台風第21号に関する兵庫県気象情報 第5号
10月23日	03時48分	平成29年 台風第21号に関する兵庫県気象情報 第6号
	06時34分	平成29年 台風第21号に関する兵庫県気象情報 第7号
	11時58分	平成29年 台風第21号に関する兵庫県気象情報 第8号

竜巻注意情報

発表日時		情報名及び番号	対象地域
10月22日	17時51分	兵庫県竜巻注意情報 第1号	南部
	21時01分	兵庫県竜巻注意情報 第2号	南部
10月23日	00時12分	兵庫県竜巻注意情報 第3号	南部
	03時20分	兵庫県竜巻注意情報 第4号	南部

土砂災害警戒情報(兵庫県と共同発表)

発表日時		情報名及び番号	警戒対象地域(*は、新たに警戒対象となった市町村)
10月22日	19時42分	兵庫県土砂災害警戒情報 第1号	洲本市*
	20時07分	兵庫県土砂災害警戒情報 第2号	神戸市* 洲本市
	23時31分	兵庫県土砂災害警戒情報 第3号	神戸市 洲本市 養父市*
10月23日	02時32分	兵庫県土砂災害警戒情報 第4号	(全解除)

指定河川洪水予報
 円山川(国土交通省豊岡河川国道事務所と共同発表)

発表日時		号数	種類
10月22日	22時10分	第1号	氾濫注意情報
	23時55分	第2号	氾濫警戒情報
10月23日	09時50分	第3号	氾濫注意情報(警戒情報解除)
	12時50分	第4号	氾濫注意情報解除

加古川上流(国土交通省姫路河川国道事務所と共同発表)

発表日時		号数	種類
10月22日	20時40分	第1号	氾濫注意情報
	22時20分	第2号	氾濫警戒情報
10月23日	00時40分	第3号	氾濫危険情報
	04時00分	第4号	氾濫警戒情報
	07時00分	第5号	氾濫注意情報(警戒情報解除)
	10時05分	第6号	氾濫注意情報解除

加古川下流(国土交通省姫路河川国道事務所と共同発表)

発表日時		号数	種類
10月22日	20時25分	第1号	氾濫注意情報
	21時35分	第2号	氾濫注意情報
10月23日	09時45分	第3号	氾濫注意情報解除

指定河川洪水予報
出石川(国土交通省豊岡河川国道事務所と共同発表)

発表日時		号数	種類
10月22日	23時20分	第1号	氾濫注意情報
10月23日	05時45分	第2号	氾濫注意情報解除

指定河川洪水予報
兵庫県市川水系市川(兵庫県中播磨県民センターと共同発表)

発表日時		号数	種類
10月23日	00時40分	第1号	氾濫注意情報
	05時30分	第2号	氾濫注意情報解除

記録的短時間大雨情報
この期間、発表はありません。

災害対策本部等への職員派遣状況

実施日	派遣先
10月21日	兵庫県風水害対策会議

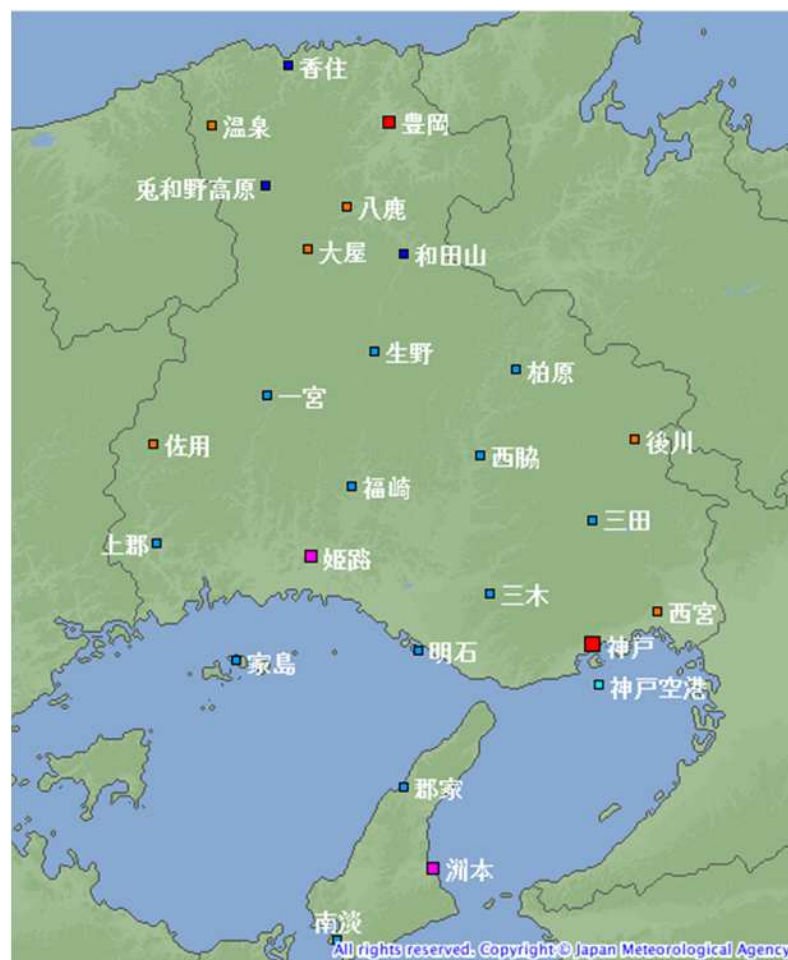
説明会等実施状況

実施日時	対象機関	説明内容
10月21日11時30分	兵庫県、国の機関、市町、報道機関、公共機関	台風第21号の今後の見通し等を説明
10月21日14時00分	神戸港及び尼崎西宮芦屋港台風対策委員会	台風第21号の今後の見通し等を説明

兵庫県・市町への支援状況

実施日	支援状況
10月20日、21日、22日、23日	気象台からホットラインによる支援(今後の見通しなどを解説)：兵庫県災害対策課・砂防課、河川整備課、神戸市、豊岡市、洲本市、養父市、加古川市、市川町、小野市、加東市、加西市

観測施設の配置図



アメダス配置図

シンボル	観測所の種類	観測要素
■	気象台	気温・降水量・風向風速・日照時間・積雪深・湿度・気圧
■	地域気象観測所(アメダス)	降水量
■	地域気象観測所(アメダス)	気温・降水量・風向風速
■	地域気象観測所(アメダス)	気温・降水量・風向風速・日照時間