

平成29年9月16日から18日にかけての 台風第18号と前線による大雨と暴風について (兵庫県気象速報)

この資料は速報として取り急ぎまとめたもので、後日内容の一部訂正や追加をすることがあります。

概要

台風第18号は、九州の南西の海上を東北東へ進み、17日11時半頃に鹿児島県南九州市付近に上陸した。その後、豊後水道を北東へ進み、17時頃に高知県宿毛市付近に上陸、22時頃には兵庫県明石市付近に上陸し近畿地方を縦断した後、日本海へ進んだ。

16日は四国の南海上に停滞する前線の影響で、雨となり、17日夕方から18日明け方は台風の影響により、兵庫県では広い範囲で暴風を伴った大雨となった。

16日00時から18日06時までの総降水量は、温泉で205.0ミリ、朝来市和田山で183.5ミリ、朝来市生野で177.0ミリなど、県内7つの観測所で150ミリ以上の降水量を観測した。期間中の最大1時間降水量は、姫路市家島で91.0ミリ(17日20時37分)を観測し、6地点で9月としての1位を更新した。また、17日20時40分までの1時間に、たつの市付近では約110ミリの猛烈な雨を解析したことから、記録的短時間大雨情報を発表した。

風については、洲本で南南東の風28.1メートル(17日20時51分)の最大瞬間風速、神戸空港で南の風20.5メートル(17日21時54分)の最大風速を観測した。

この大雨と暴風の影響で、風にあおられて転倒するなど6人が負傷(重傷者1人、軽傷者5人)した。また、住家被害は、床上浸水が神戸市(3棟)、姫路市(7棟)、たつの市(1棟)、養父市(1棟)、朝来市(1棟)、太子町(2棟)で合わせて15棟、床下浸水が18市町で合わせて187棟であった。その他、建物被害として、豊岡市の城崎温泉や新温泉町の湯村温泉で宿泊施設に床下浸水や冠水などの被害があった。

【18日09時00分現在：兵庫県調べ】

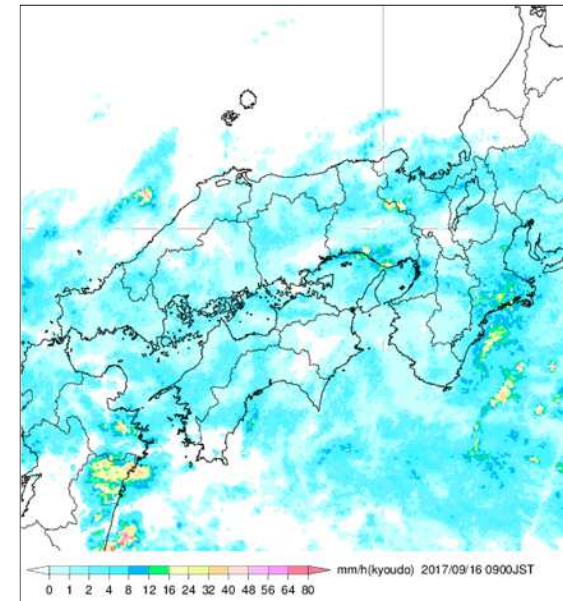
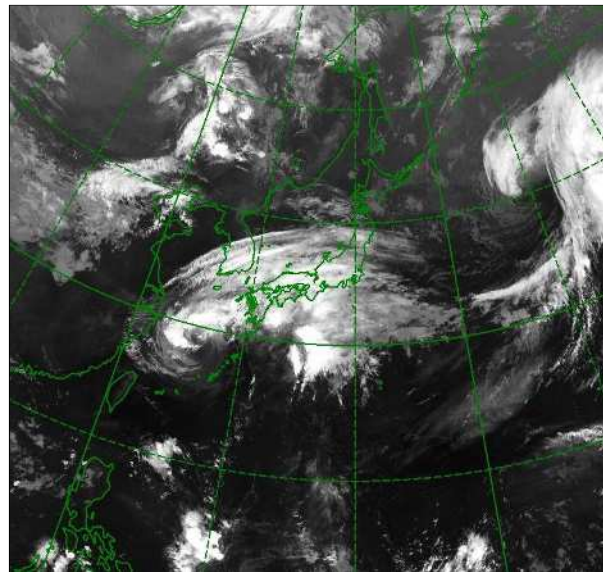
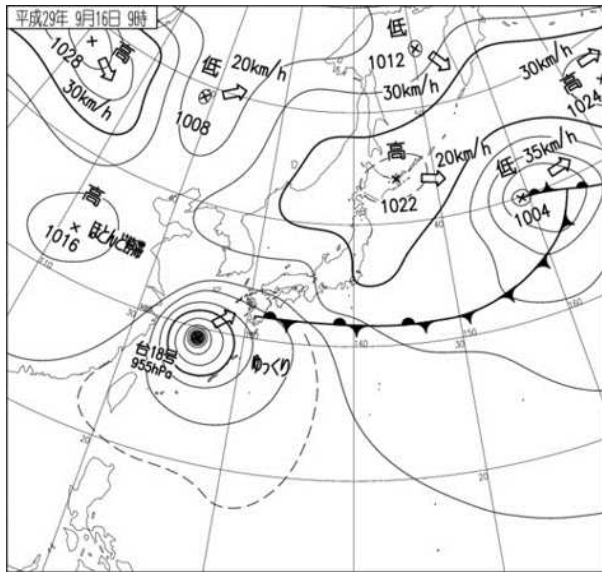
地上天気図、気象衛星赤外画像およびレーダー画像

地上天気図

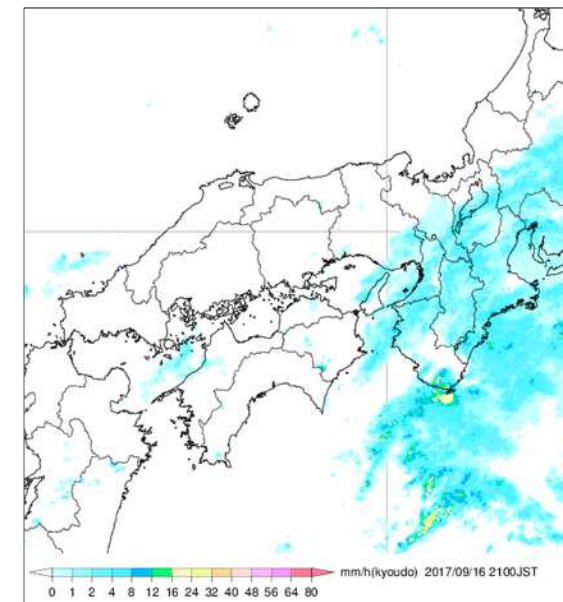
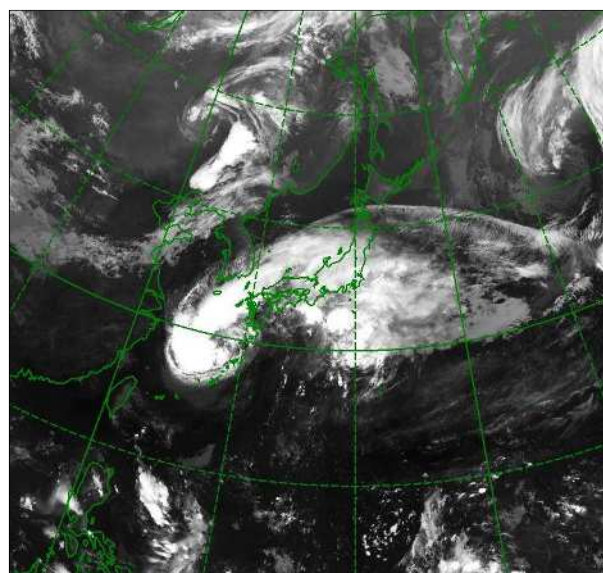
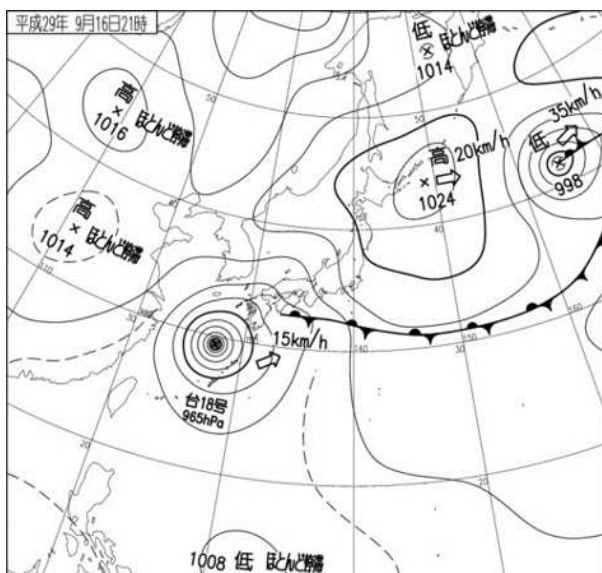
気象衛星赤外画像

レーダー画像

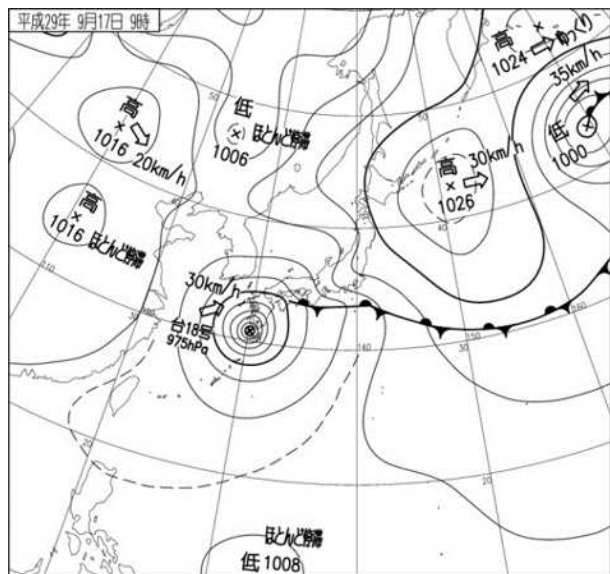
9月16日09時



21時

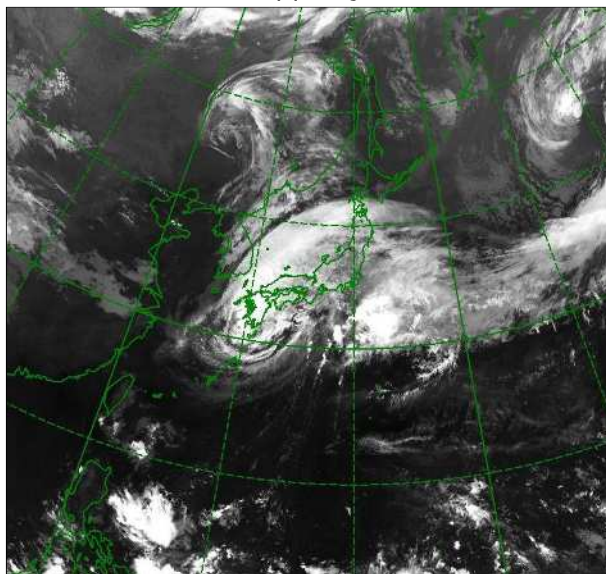


地上天気図

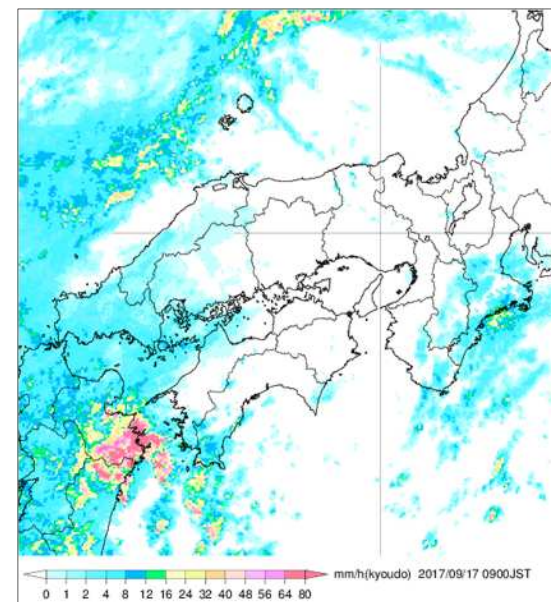


気象衛星赤外画像

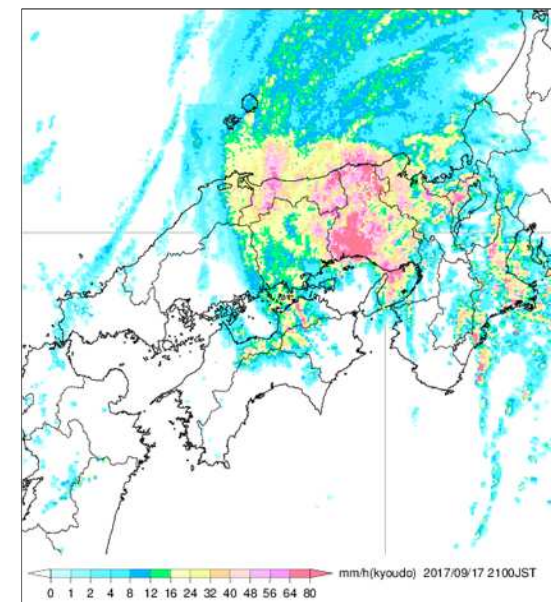
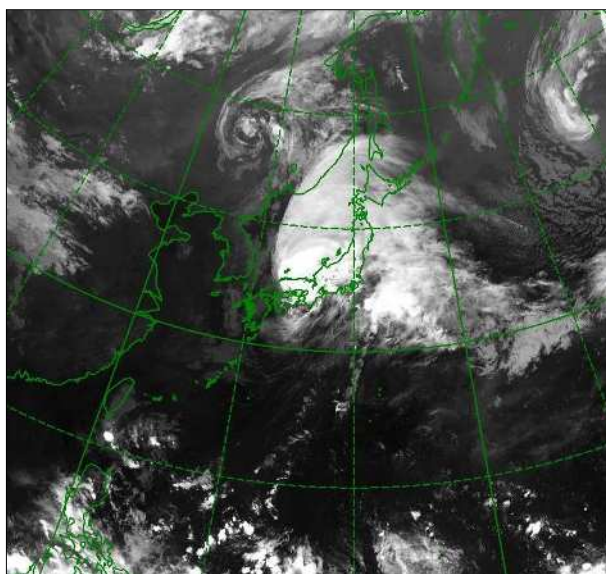
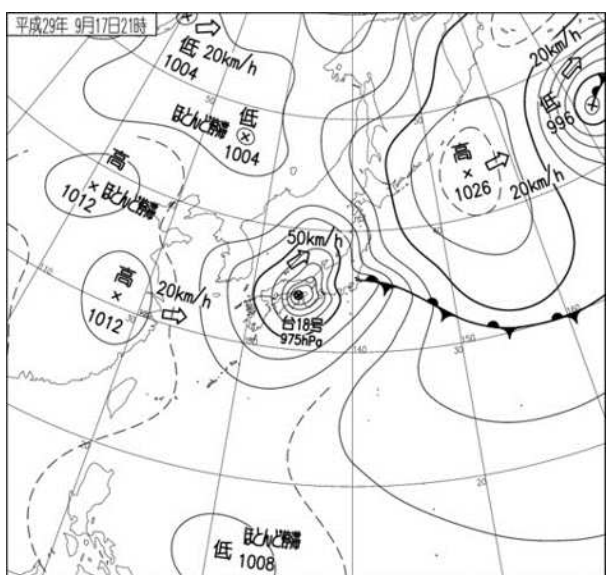
17日09時



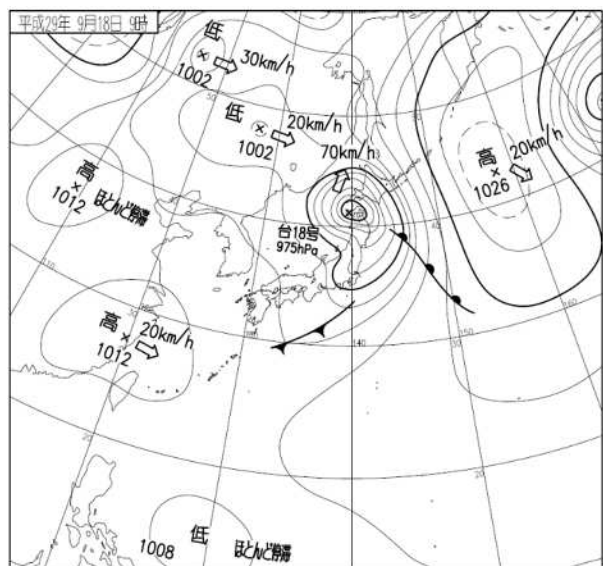
レーダー画像



21時

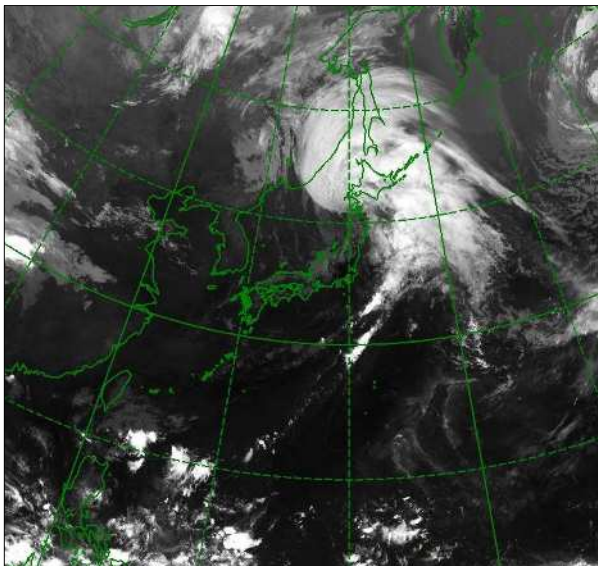


地上天気図

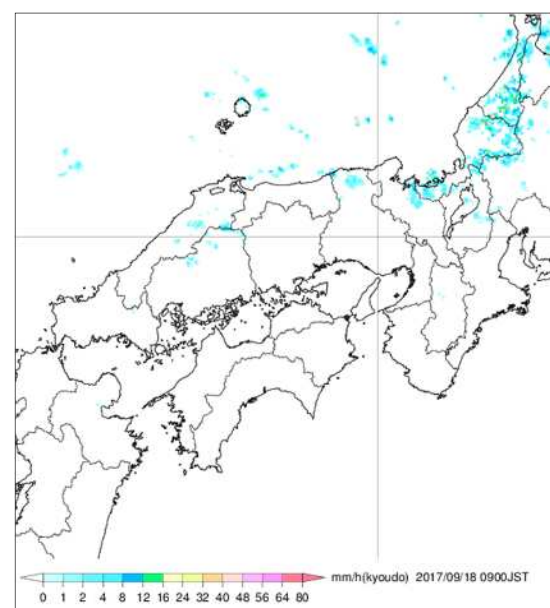


気象衛星赤外画像

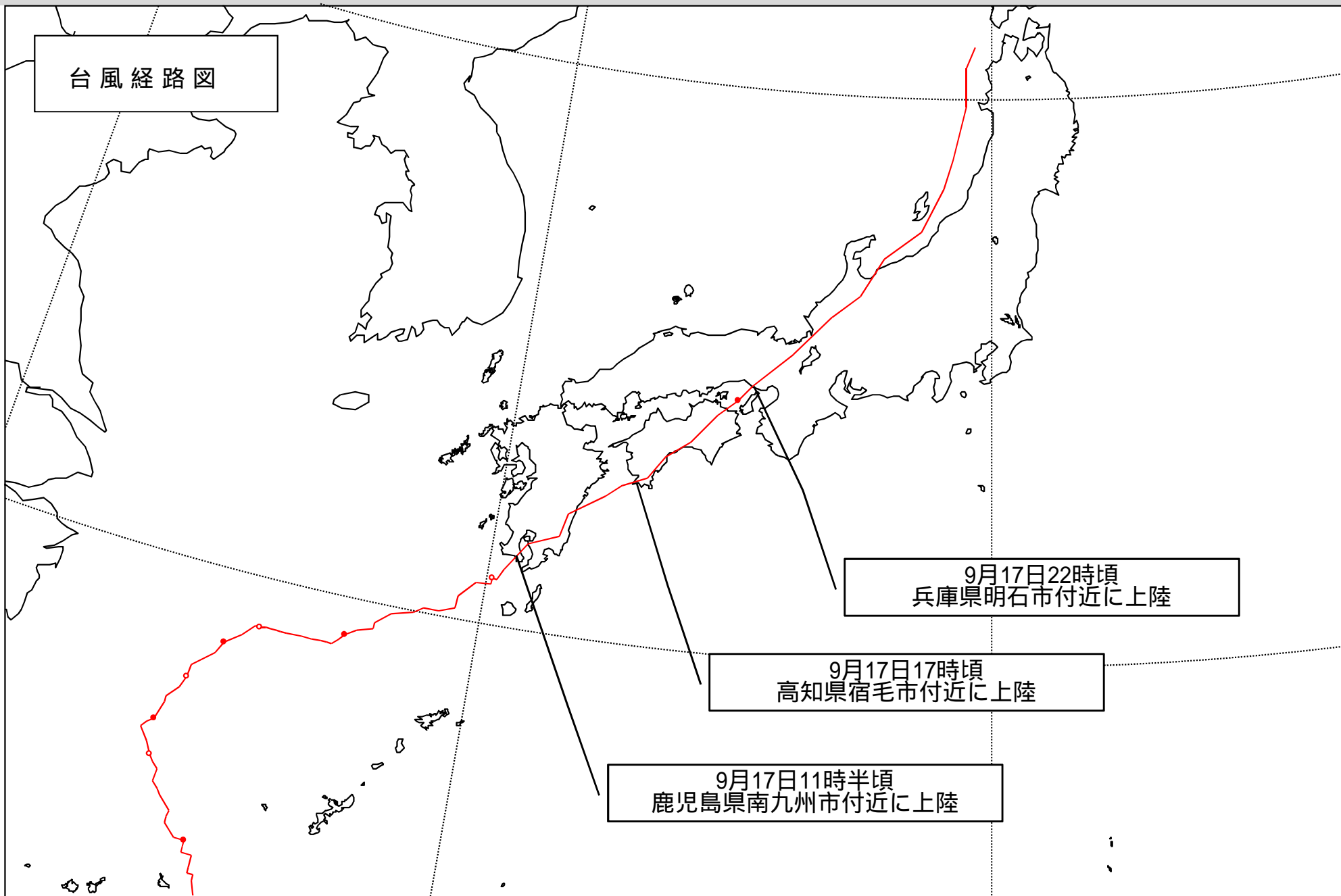
18日09時



レーダー画像

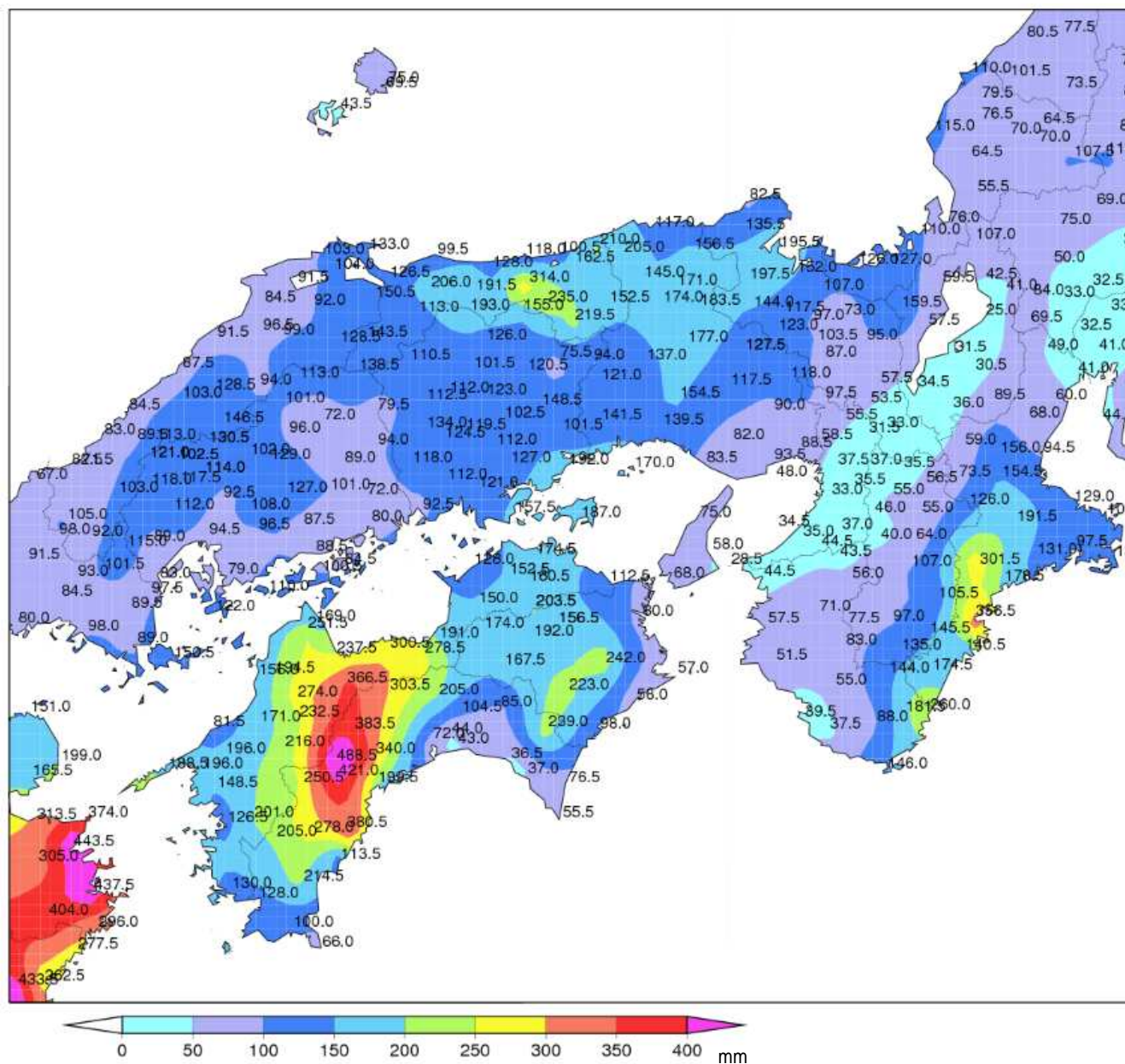


台風経路図



雨の状況

アメダス期間降水量(9月16日00時～18日06時)

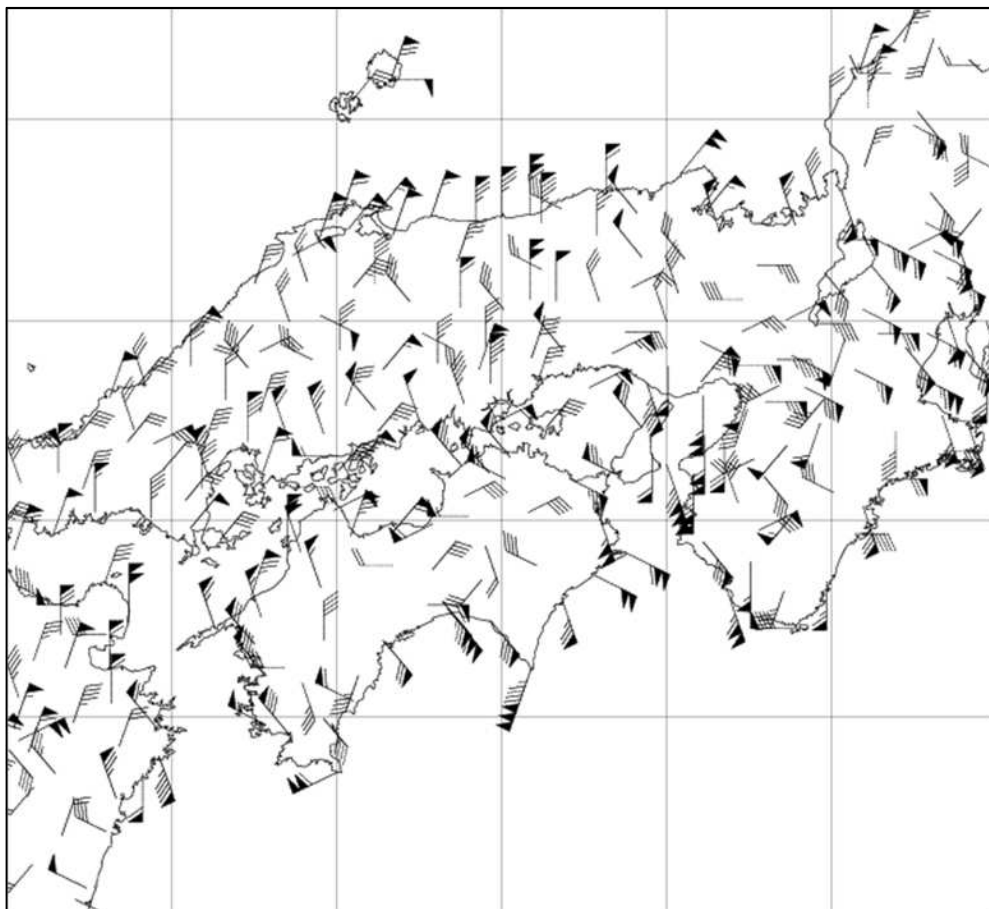


)は期間内に許容範囲内の欠側があることを示す(準正常値)

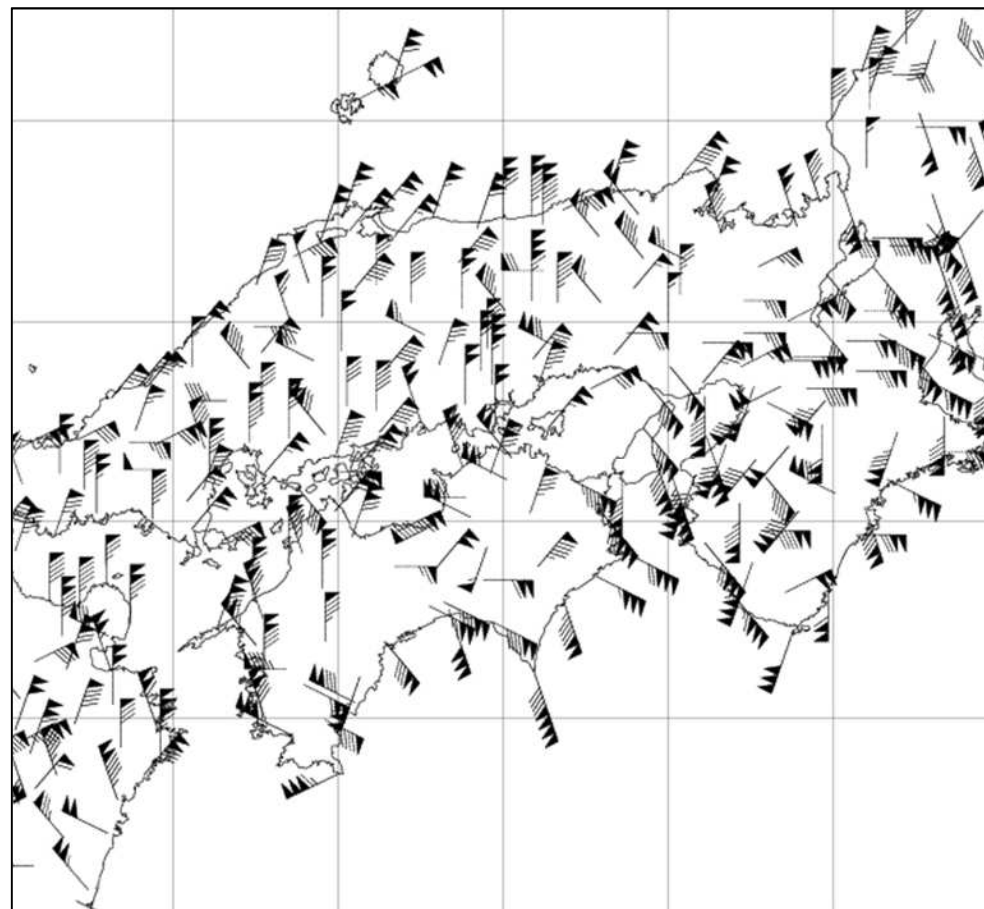
]は期間内に許容範囲を超える欠側があることを示す(資料不足値)

風の状況

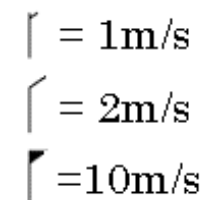
アメダス期間最大風速・風向(9月16日～18日)



アメダス期間最大瞬間風速・風向(9月16日～18日)

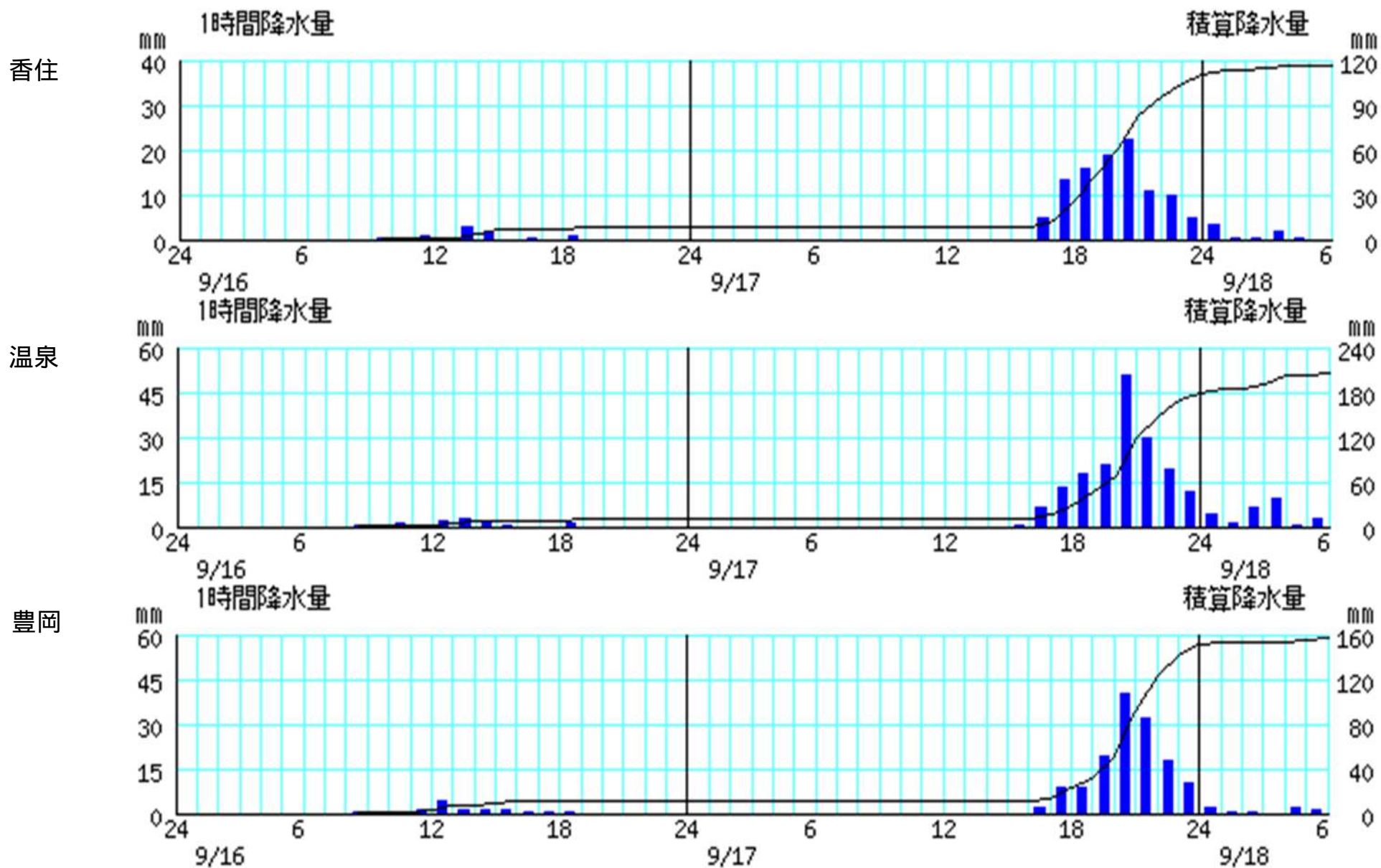


期間中、同じ値の日最大風速、日最大瞬間風速を観測した地点については、複数の矢羽根が描画されている。

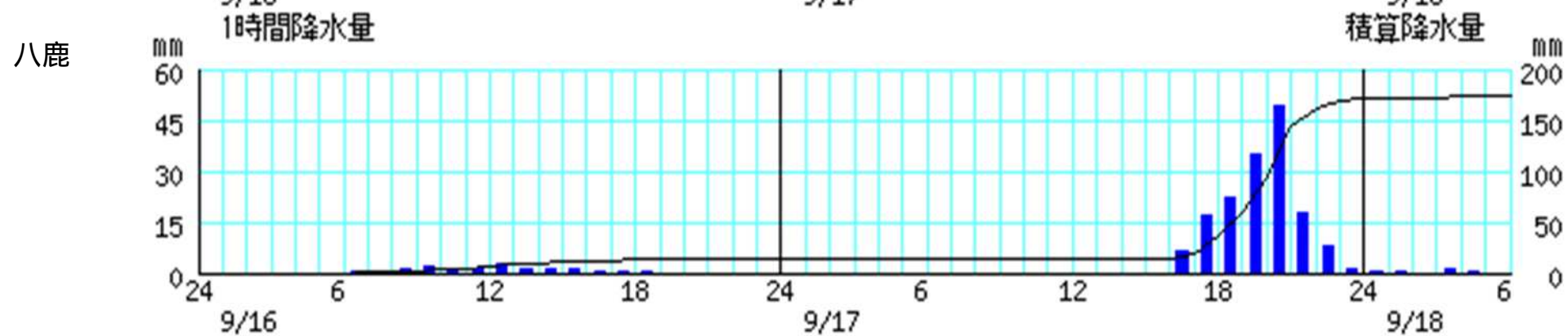
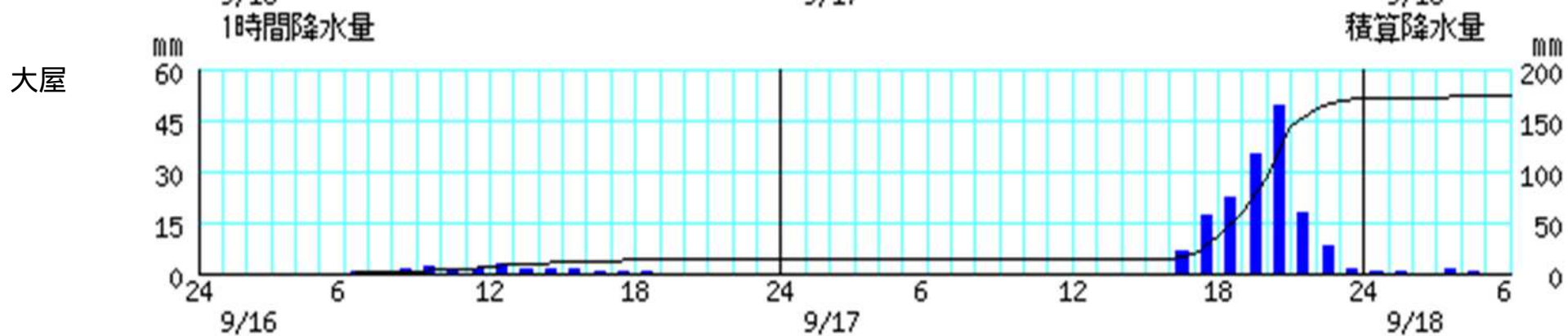
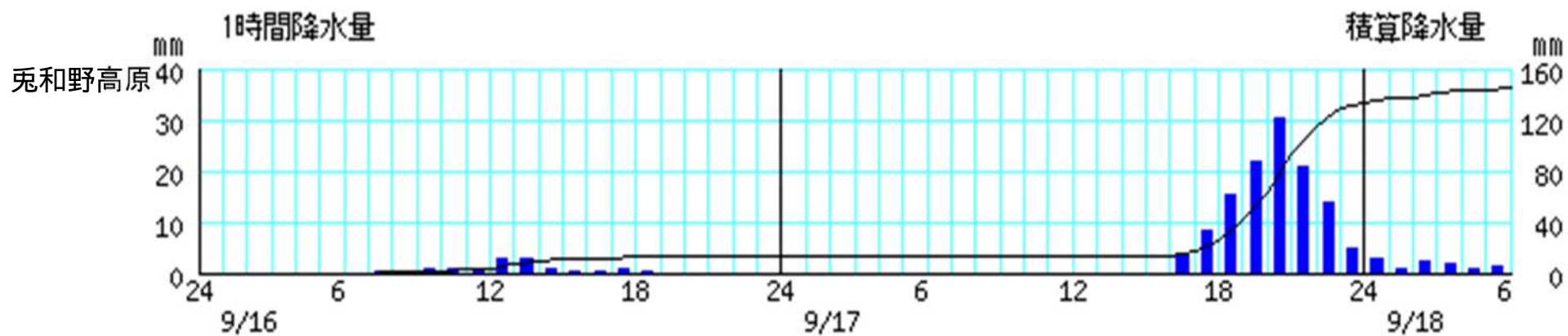


アメダス時系列グラフ

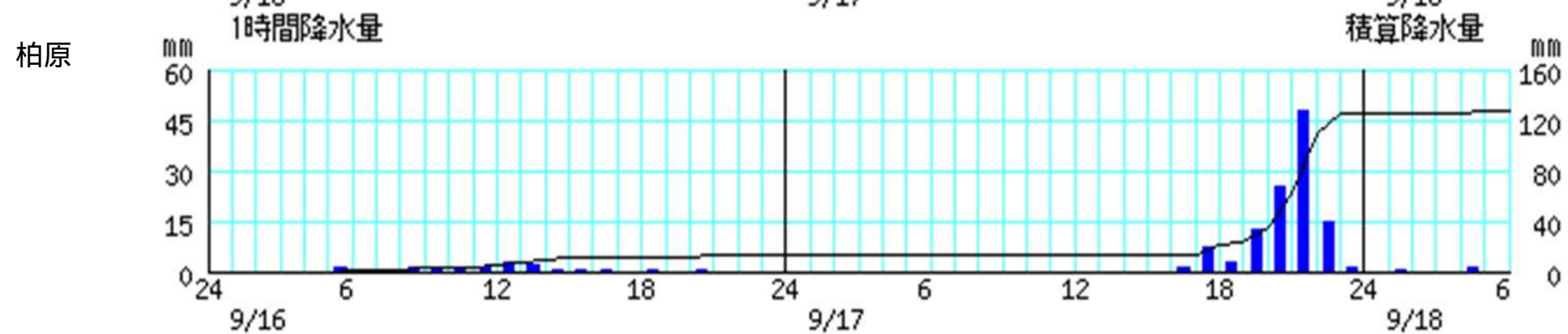
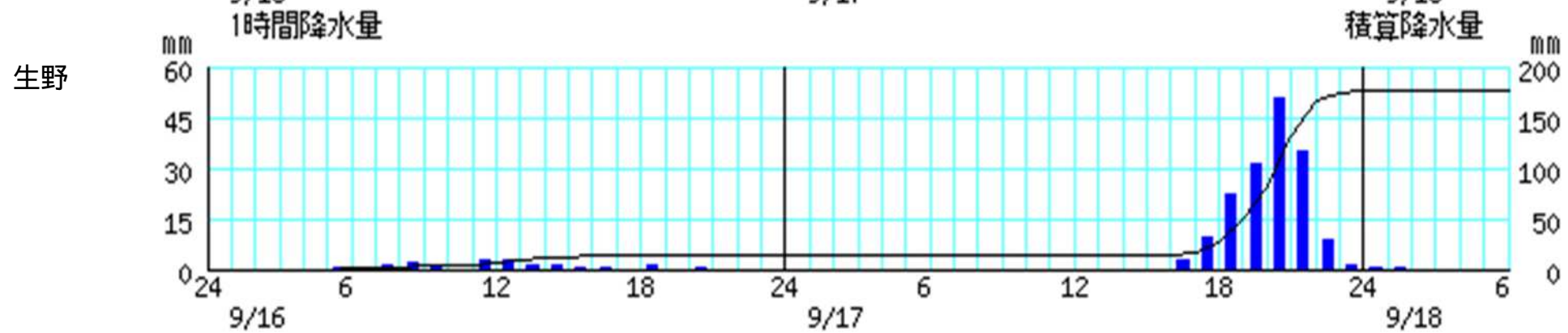
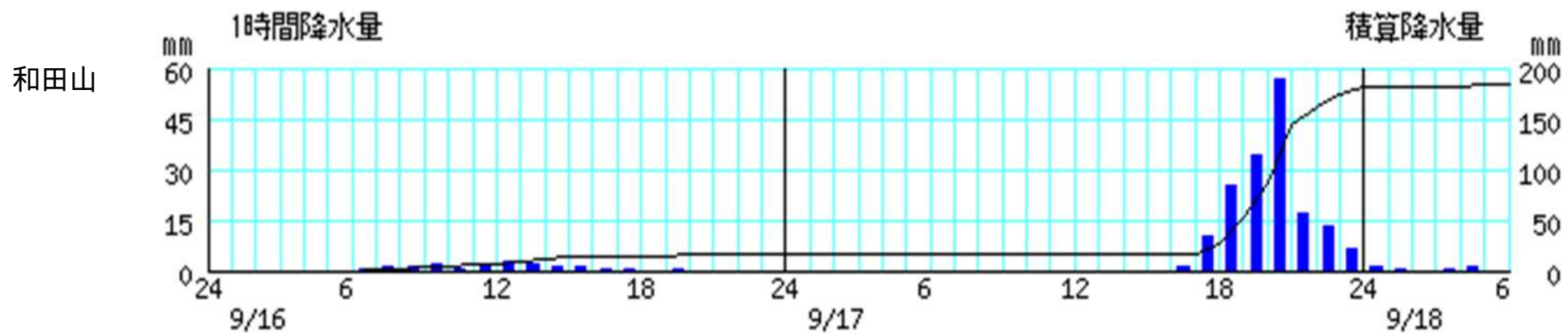
降水量(9月16日00時～18日06時)



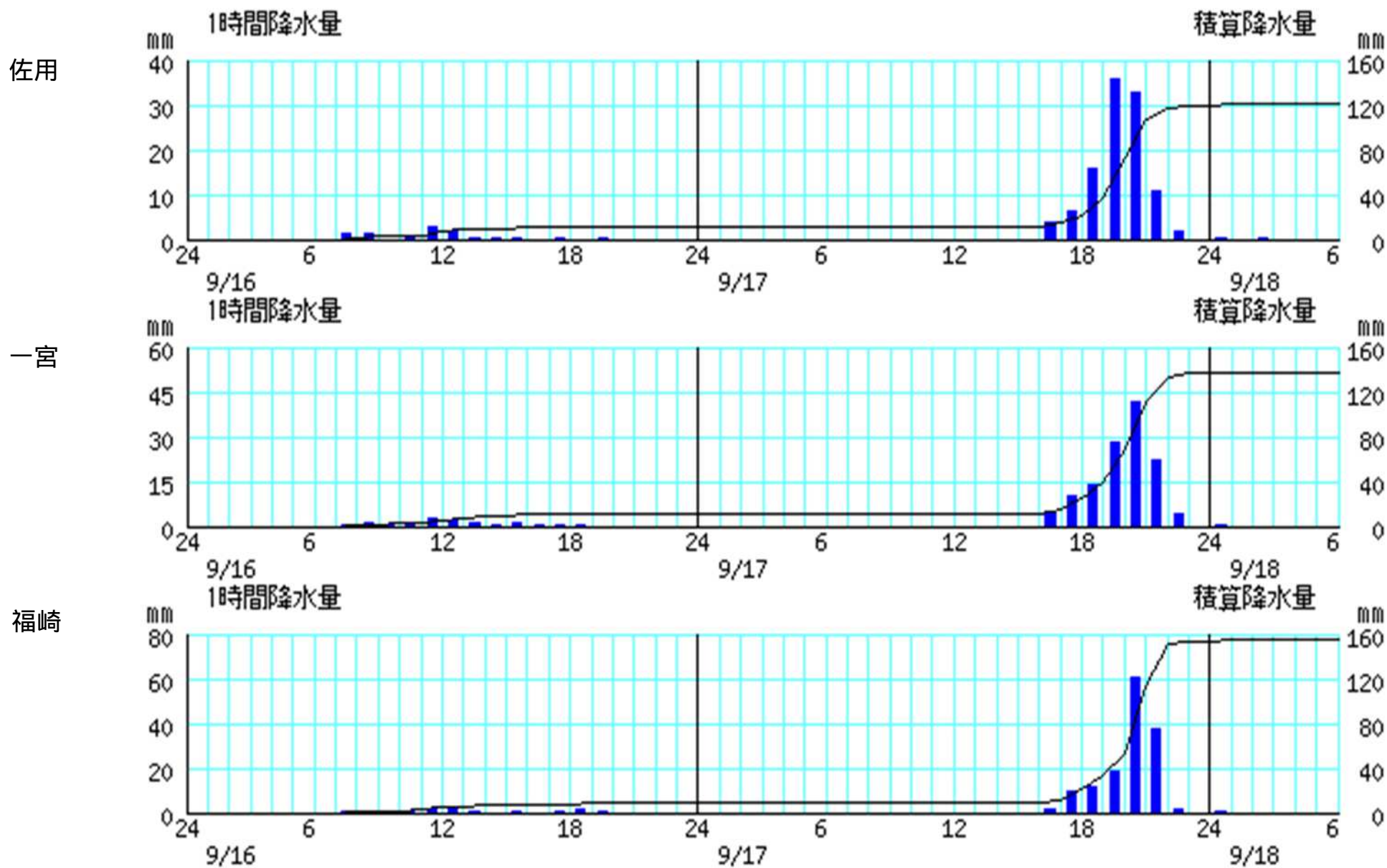
棒グラフは1時間降水量(左軸)、折れ線グラフは積算降水量(右軸)を示す。
横軸は時刻を示す。



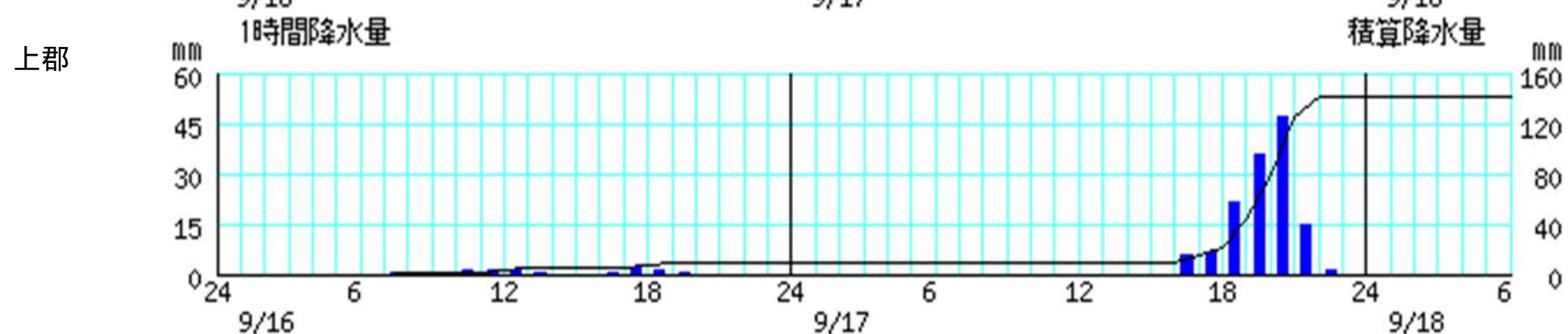
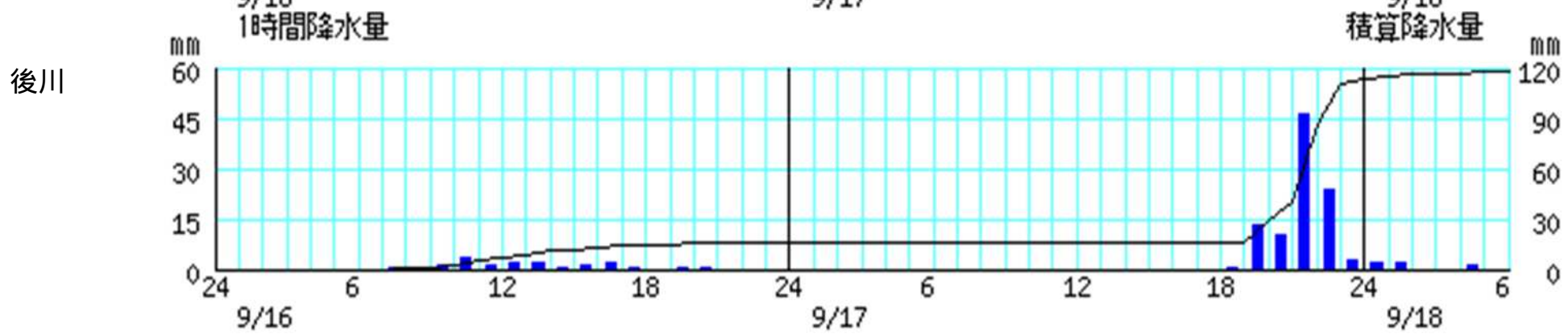
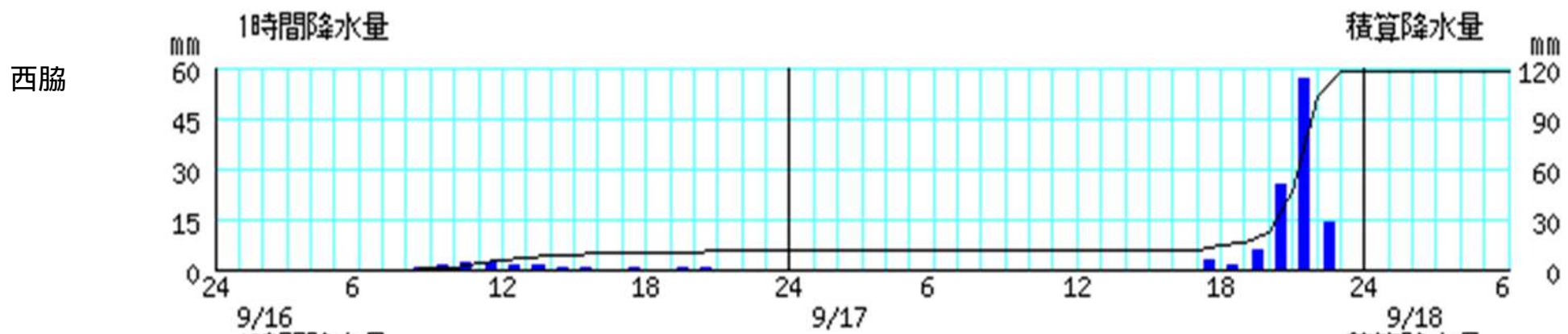
棒グラフは1時間降水量(左軸)、折れ線グラフは積算降水量(右軸)を示す。
横軸は時刻を示す。



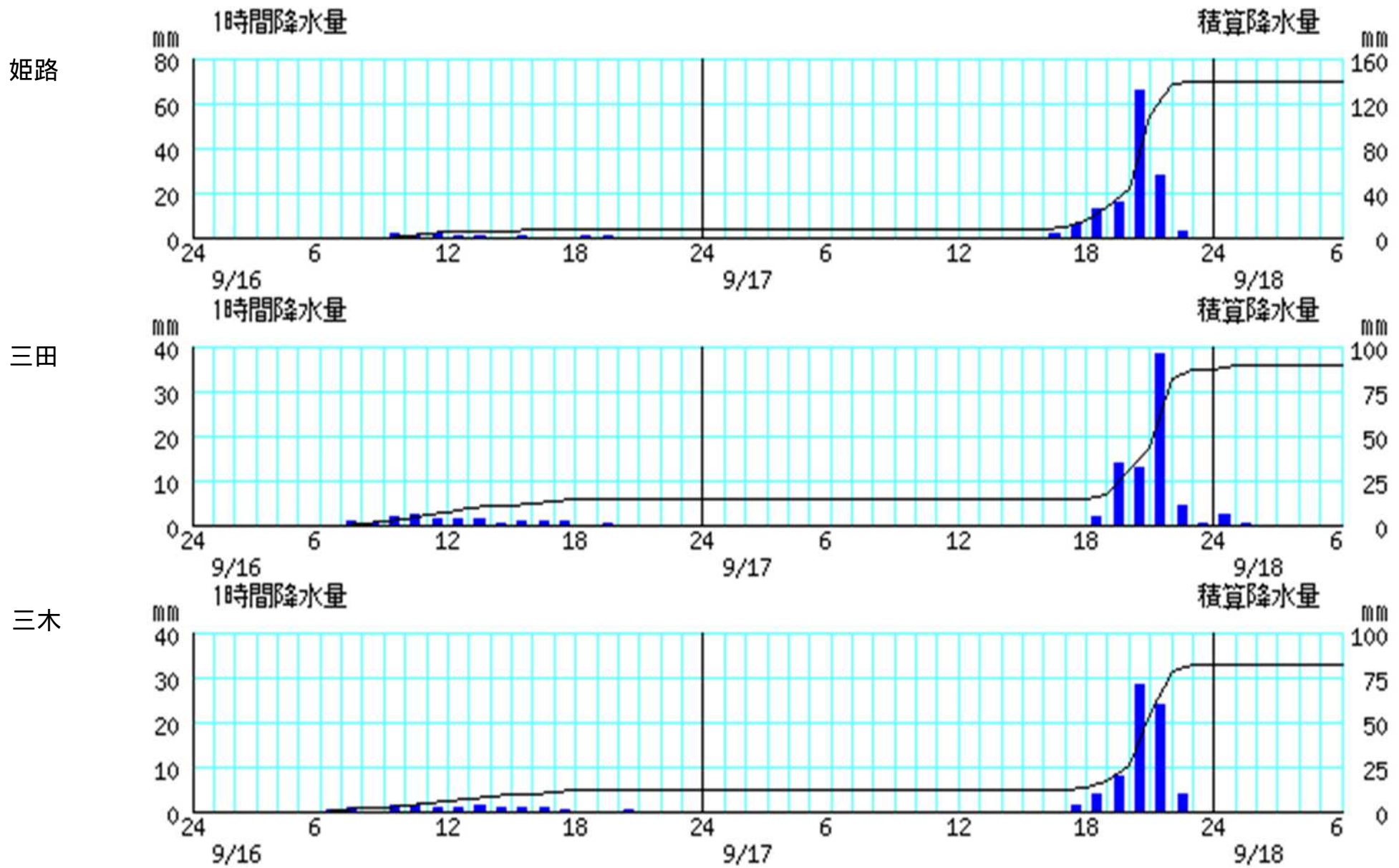
棒グラフは1時間降水量(左軸)、折れ線グラフは積算降水量(右軸)を示す。
横軸は時刻を示す。



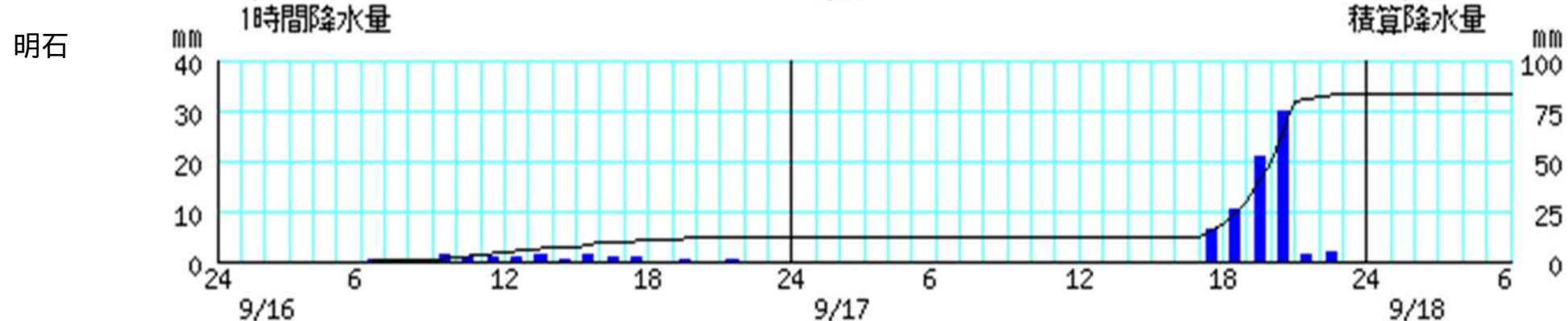
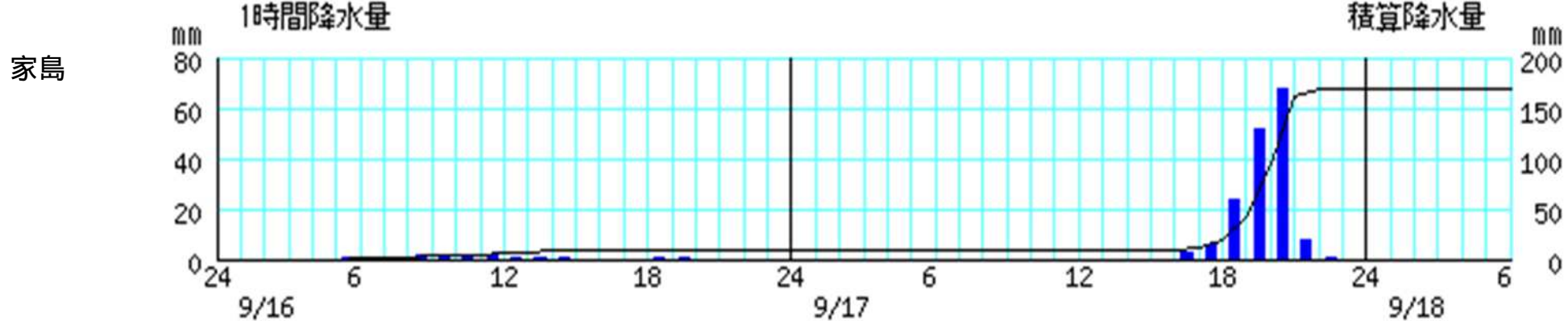
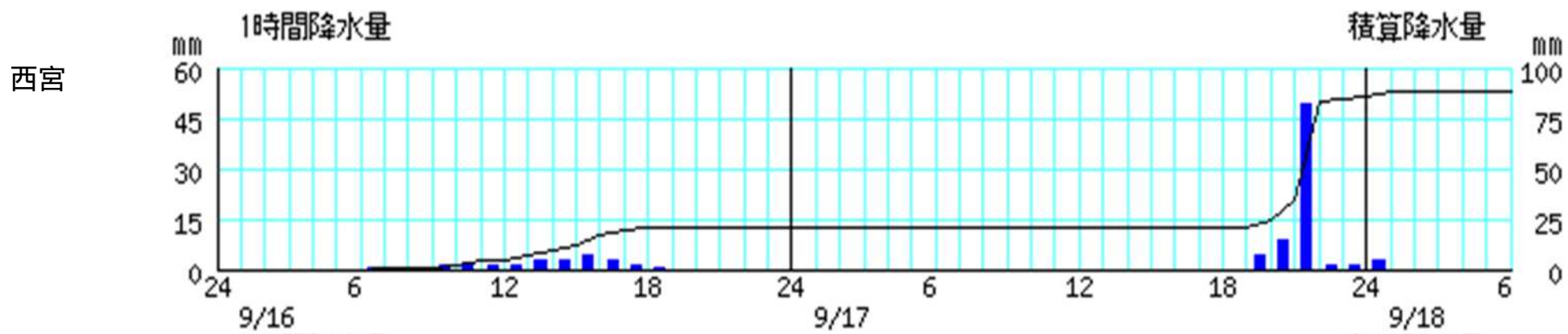
棒グラフは1時間降水量(左軸)、折れ線グラフは積算降水量(右軸)を示す。
横軸は時刻を示す。



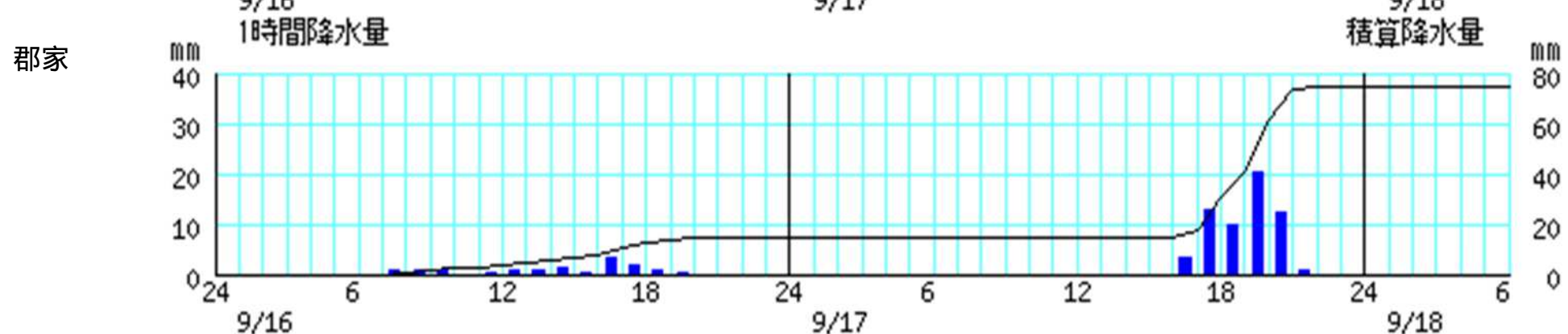
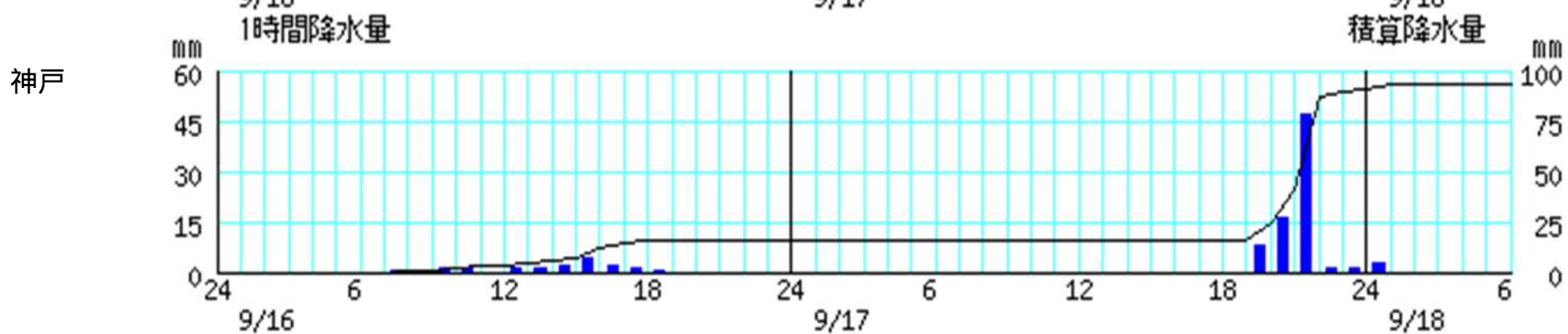
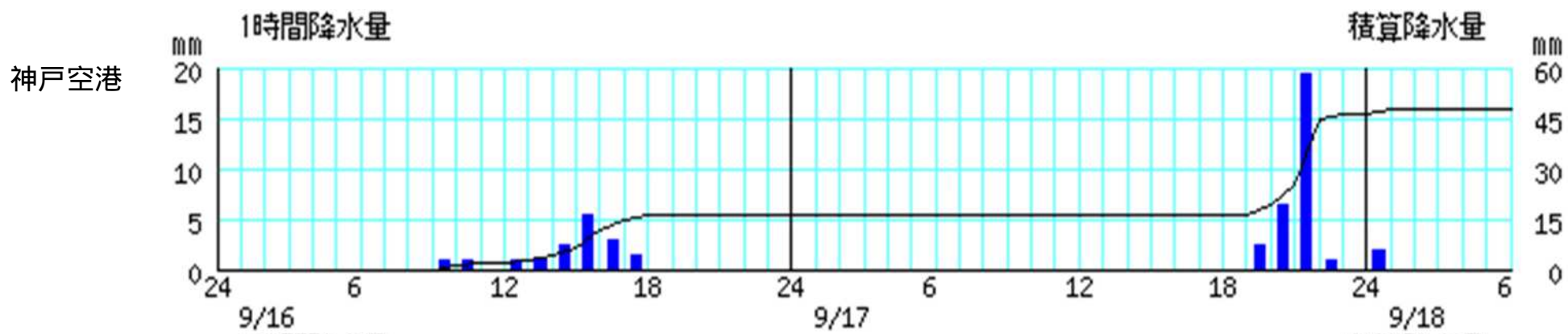
棒グラフは1時間降水量(左軸)、折れ線グラフは積算降水量(右軸)を示す。
横軸は時刻を示す。



棒グラフは1時間降水量(左軸)、折れ線グラフは積算降水量(右軸)を示す。
横軸は時刻を示す。

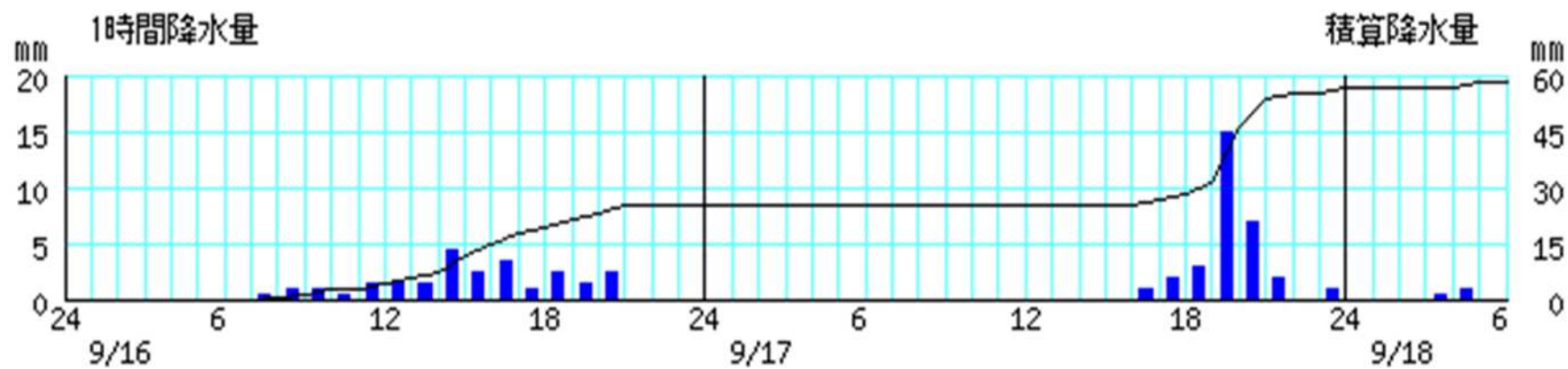


棒グラフは1時間降水量(左軸)、折れ線グラフは積算降水量(右軸)を示す。
横軸は時刻を示す。

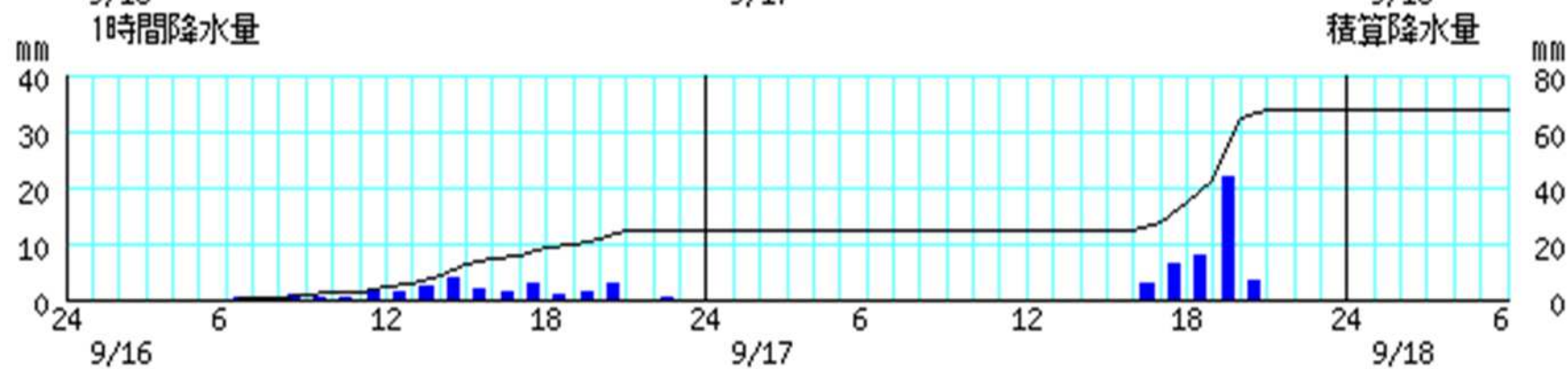


棒グラフは1時間降水量(左軸)、折れ線グラフは積算降水量(右軸)を示す。
横軸は時刻を示す。

洲本



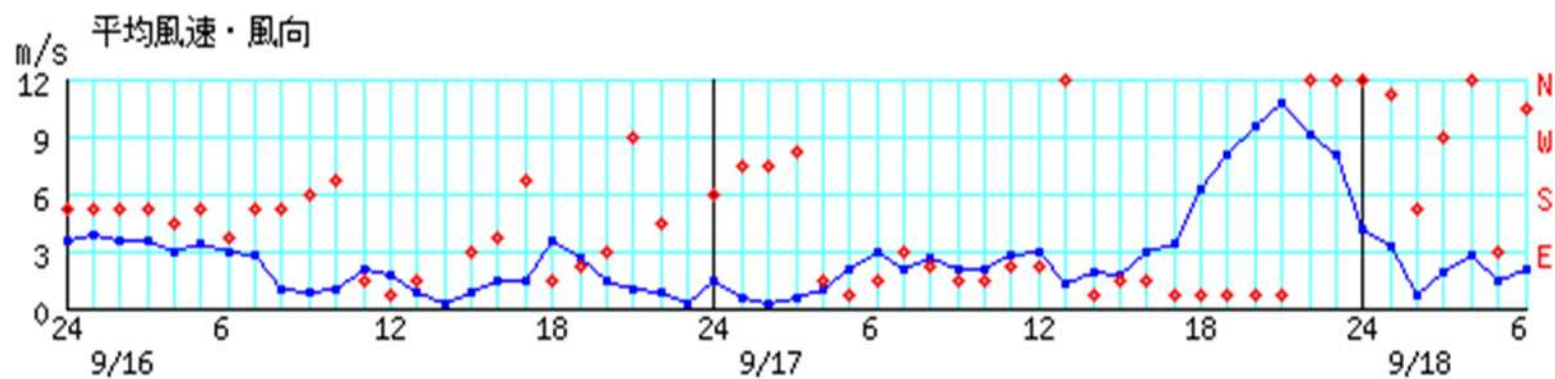
南淡



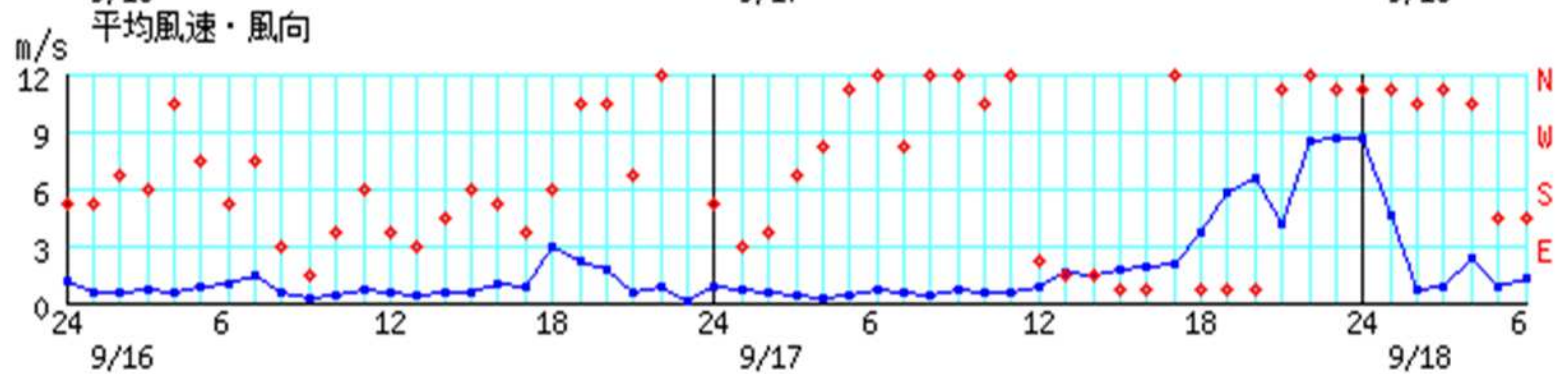
棒グラフは1時間降水量(左軸)、折れ線グラフは積算降水量(右軸)を示す。
横軸は時刻を示す。

風向・風速(9月16日00時～18日06時)

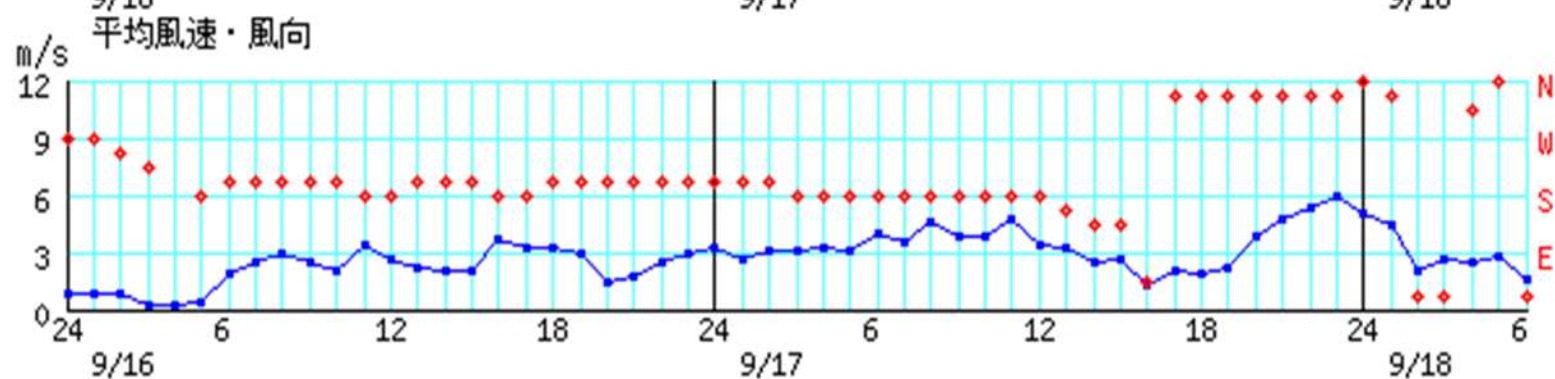
香住



豊岡

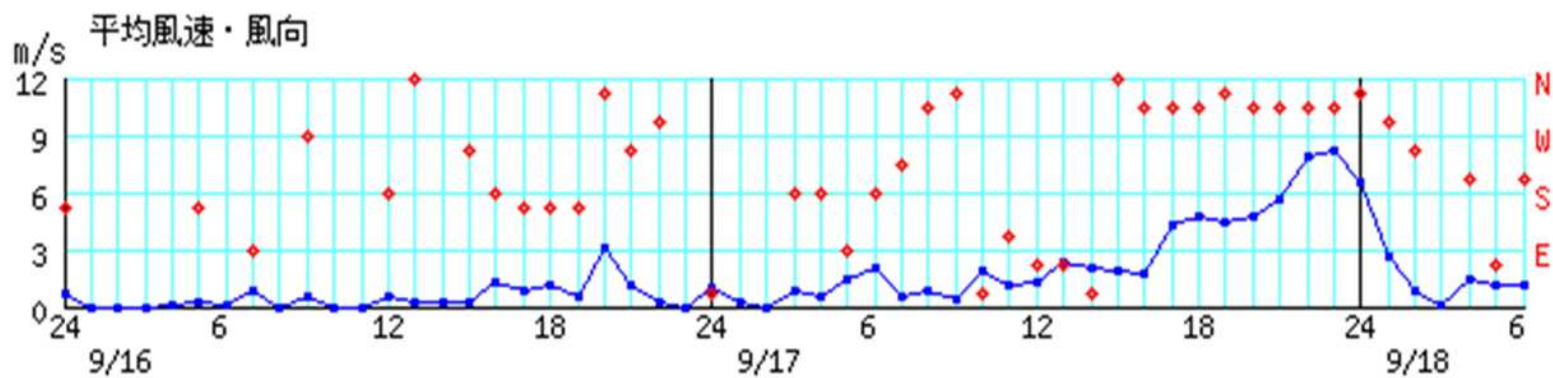


兔和野高原

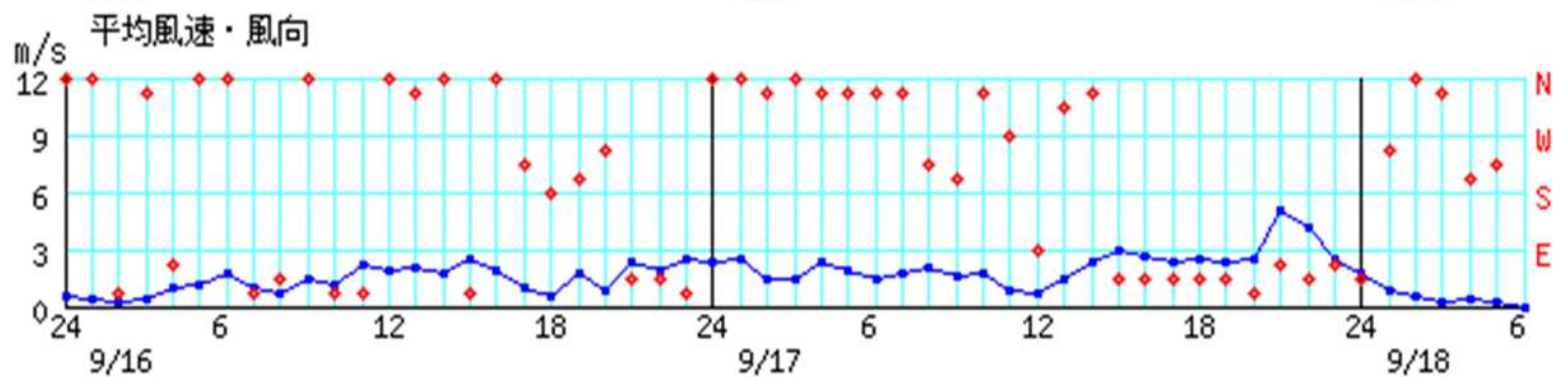


青線は風速(左軸)、赤丸は風向(右軸)を示す。
横軸は時刻を示す。

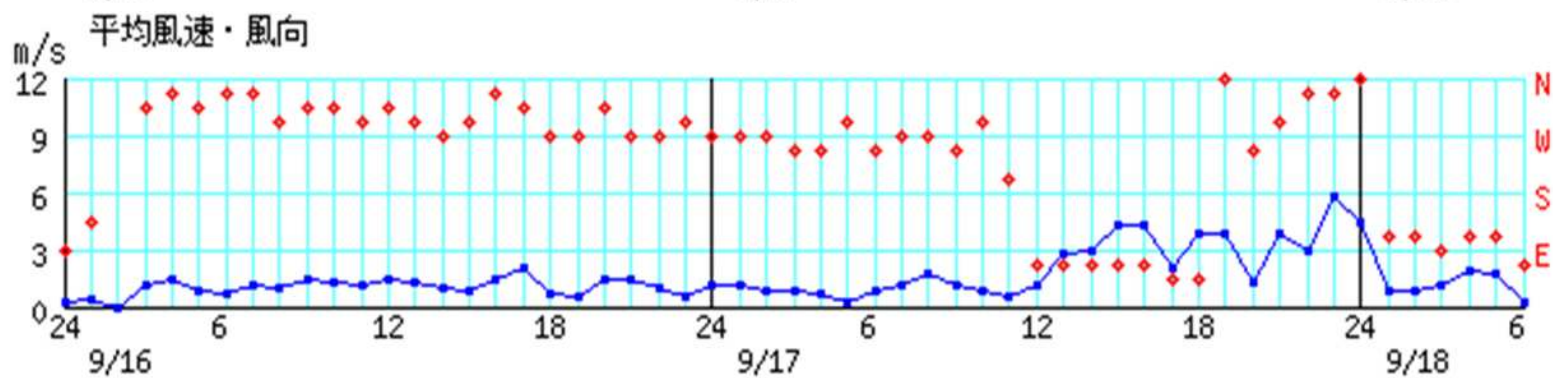
和田山



生野

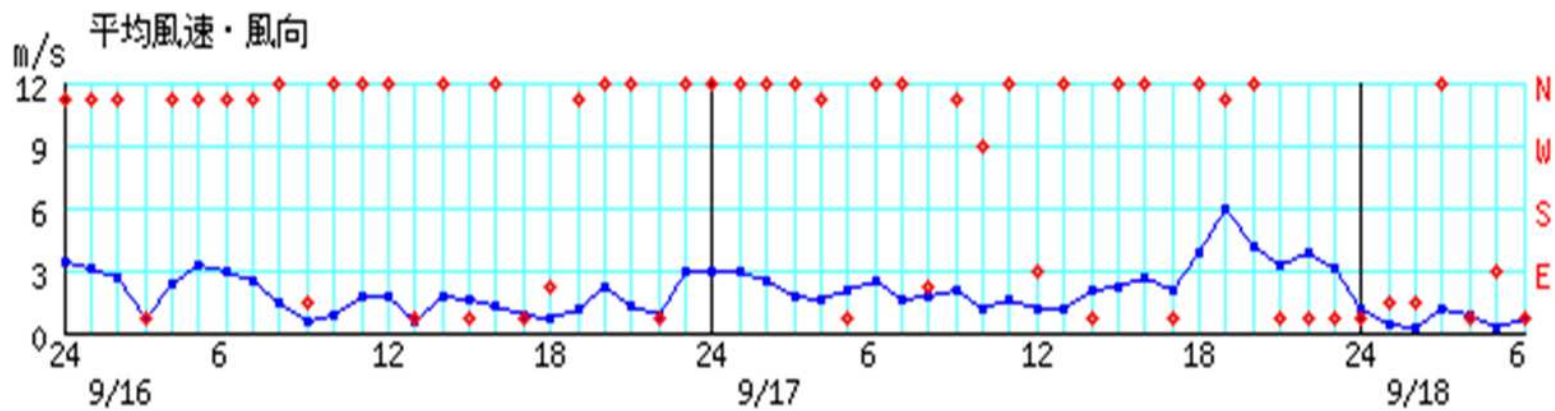


柏原

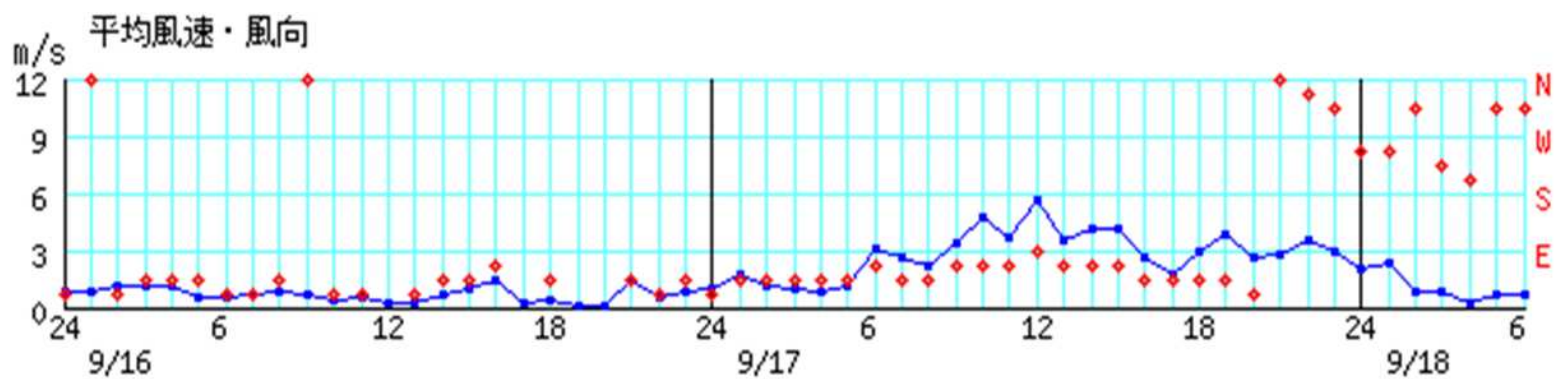


青線は風速(左軸)、赤丸は風向(右軸)を示す。
横軸は時刻を示す。

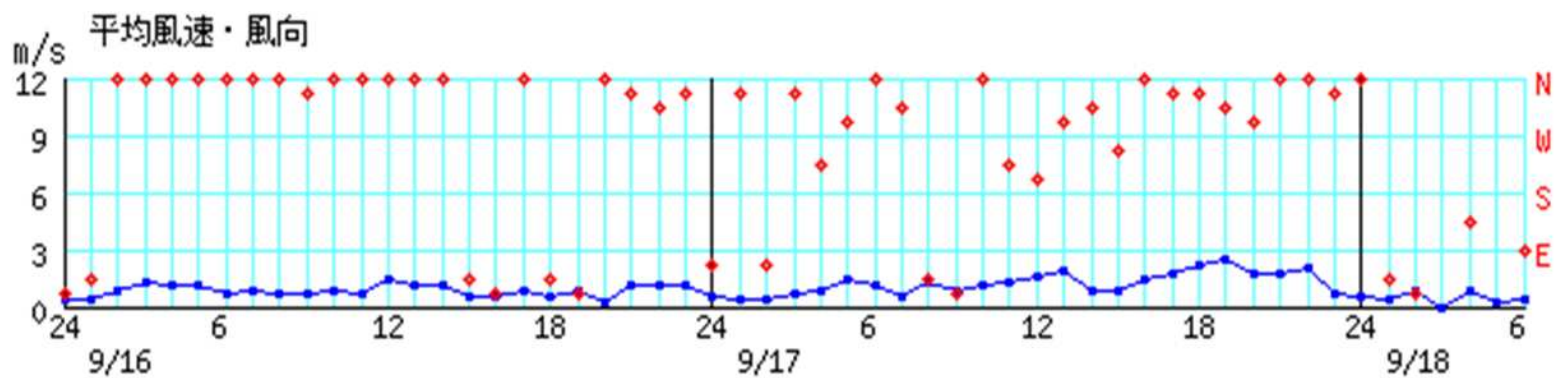
一宮



福崎

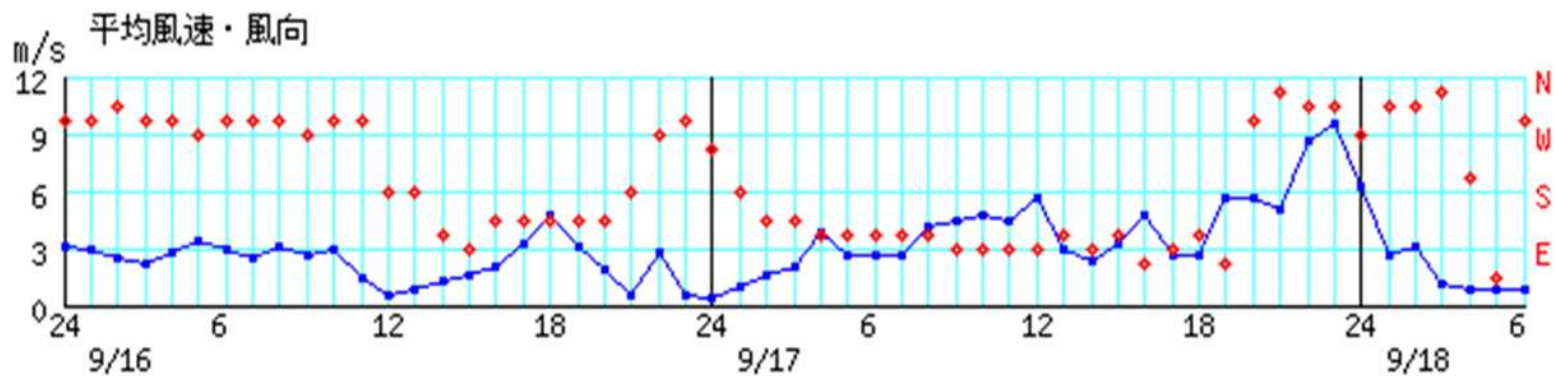


西脇

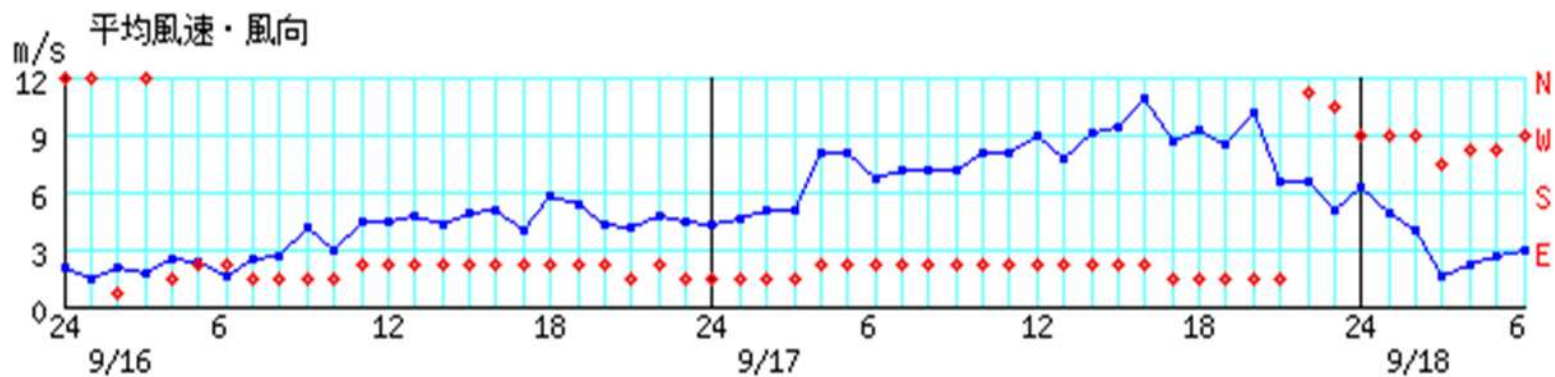


青線は風速(左軸)、赤丸は風向(右軸)を示す。
横軸は時刻を示す。

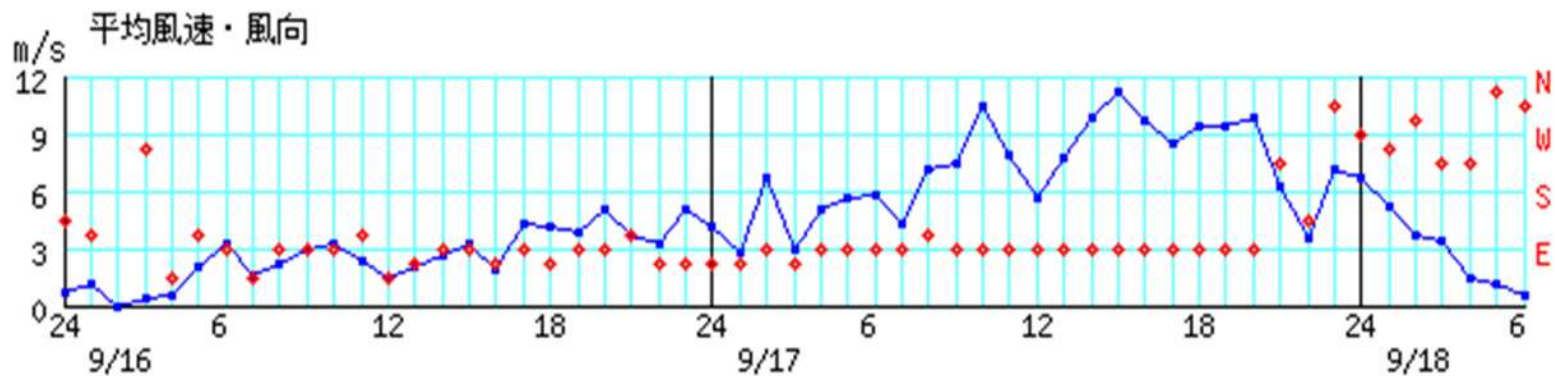
上郡



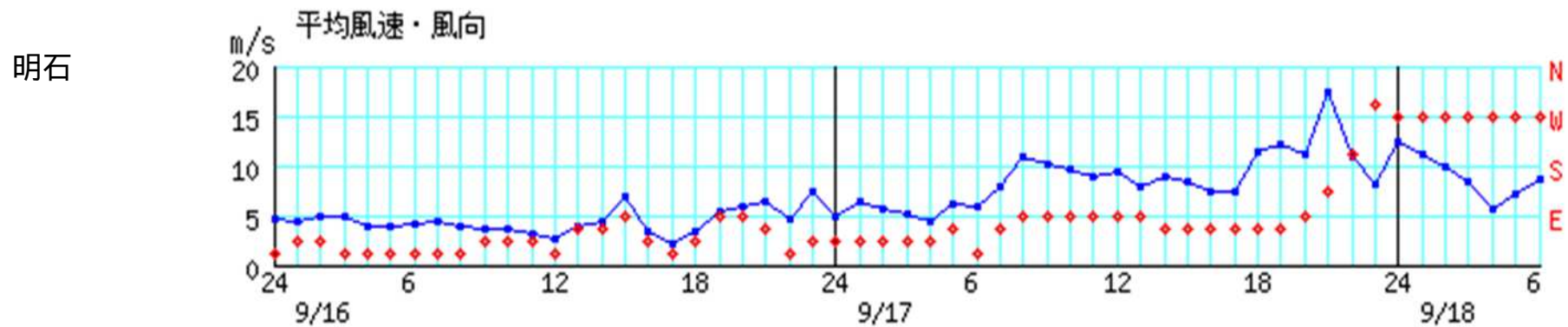
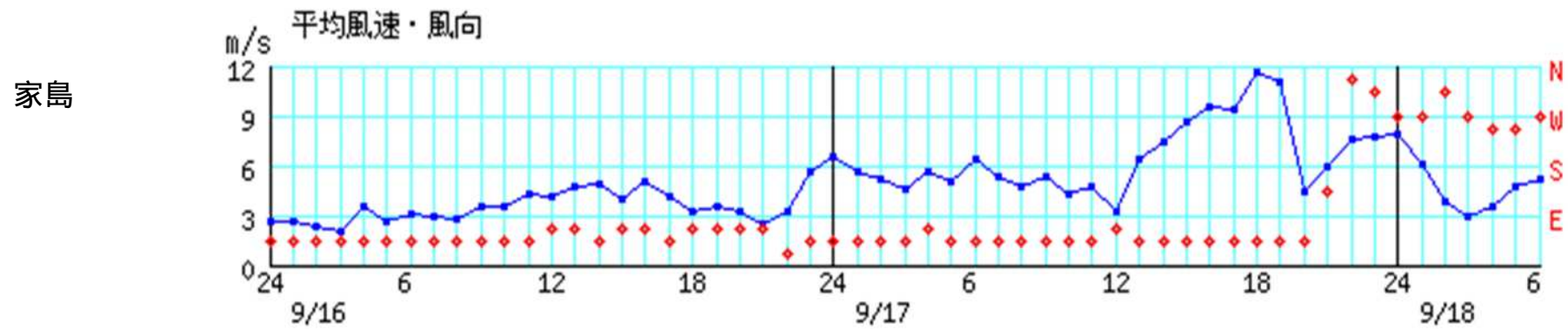
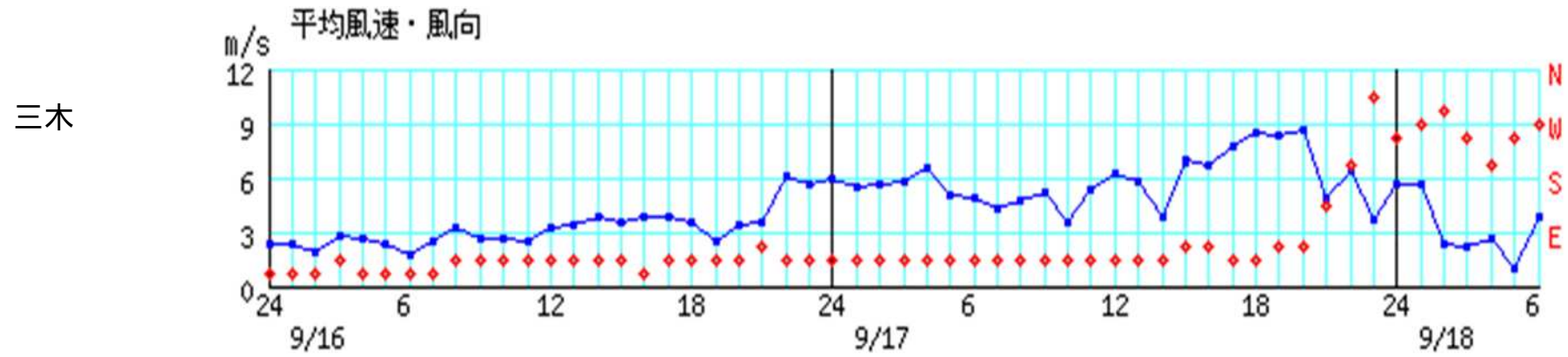
姫路



三田

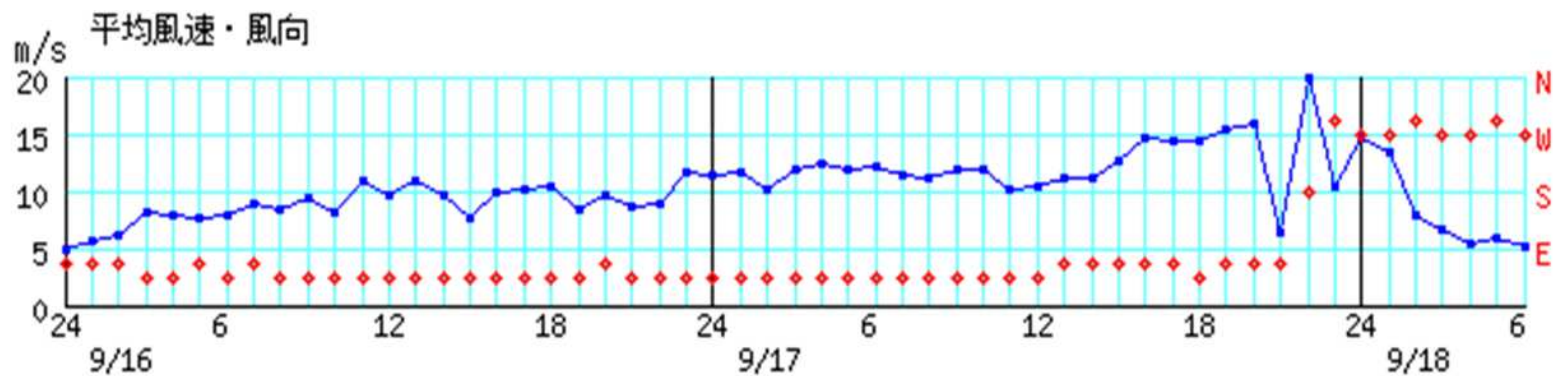


青線は風速(左軸)、赤丸は風向(右軸)を示す。
横軸は時刻を示す。

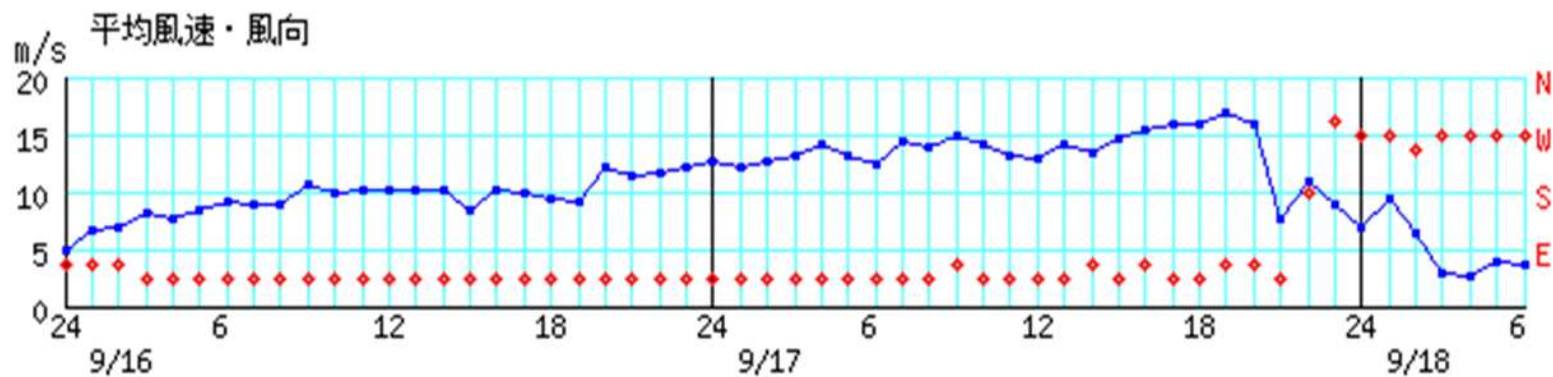


青線は風速(左軸)、赤丸は風向(右軸)を示す。
横軸は時刻を示す。

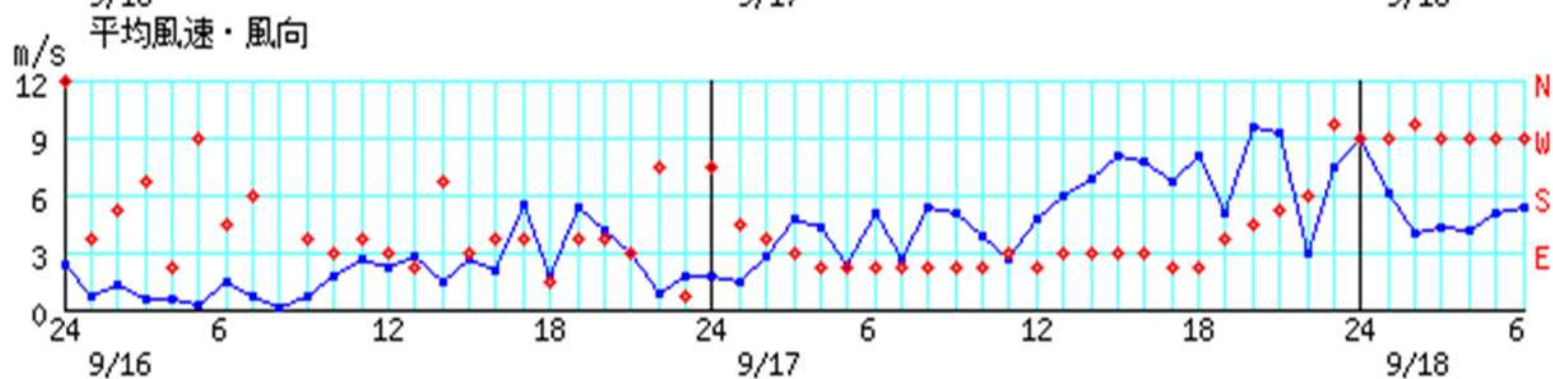
神戸空港



神戸

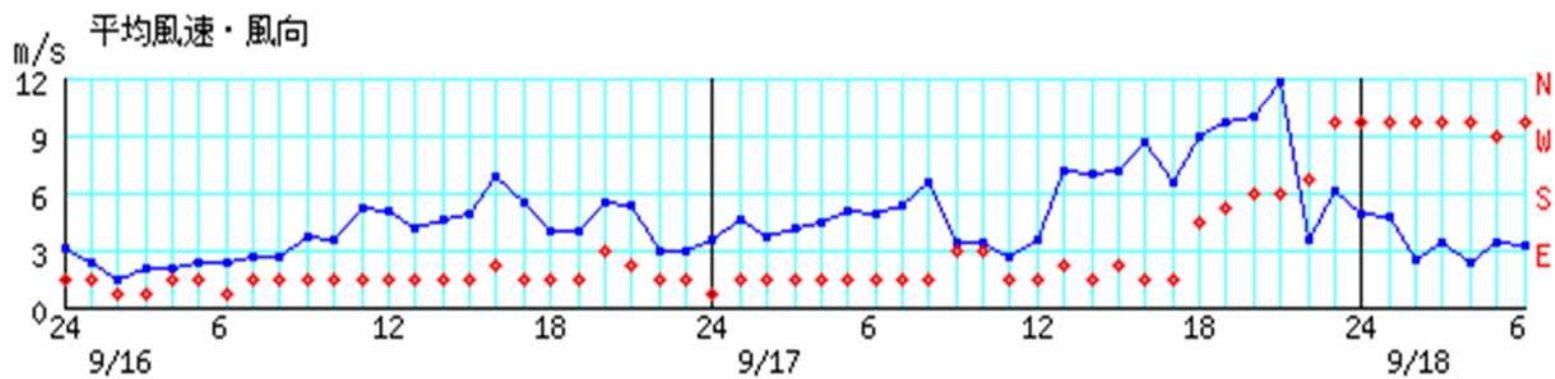


郡家

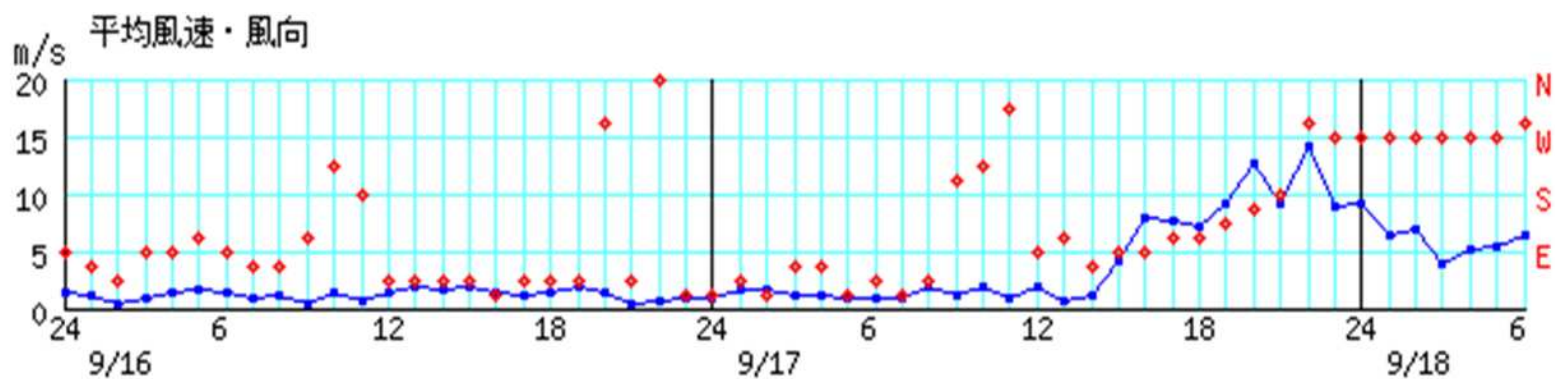


青線は風速(左軸)、赤丸は風向(右軸)を示す。
横軸は時刻を示す。

洲本



南淡



青線は風速(左軸)、赤丸は風向(右軸)を示す。
横軸は時刻を示す。

極値更新表

日最大1時間降水量が9月として1位を更新した地点(アメダス観測所:統計期間10年以上)

市町村名	地点名	値(mm)	起日	統計開始年
美方郡新温泉町	温泉(オンセン)	51.0	9月17日	2007年
朝来市	和田山(ワダヤマ)	57.5	9月17日	1976年
神崎郡福崎町	福崎(フサキ)	62.0	9月17日	1976年
赤穂郡上郡町	上郡(カミゴオリ)	52.0	9月17日	1976年
三田市	三田(サンダ)	42.5	9月17日	1976年
西宮市	西宮(ニシノミヤ)	52.0	9月17日	2006年

日最大風速が9月として1位を更新した地点(アメダス観測所:統計期間10年以上)

市町村名	地点名	値(m/s)	風向	起日	統計開始年
神戸市中央区	神戸空港(コウベクウコウ)	20.5	南	9月17日	2006年

観測表

期間降水量80mm以上の地点(9月16日00時～18日06時)

単位mm

市町村名	地点名	9月16日	9月17日	9月18日	期間合計
美方郡新温泉町	温泉(オンセン)	10.0	170.0	25.0	205.0
朝来市	和田山(ワダヤマ)	15.5	165.0	3.0	183.5
朝来市	生野(イクノ)	15.0	161.0	1.0	177.0
養父市	大屋(オオヤ)	13.5	157.5	3.0	174.0
養父市	八鹿(ヨウカ)	12.0	154.5	4.5	171.0
姫路市	家島(イエシマ)	10.0	160.0	0.0	170.0
豊岡市	豊岡(トヨオカ)	12.0	138.5	6.0	156.5
神崎郡福崎町	福崎(フクサキ)	10.0	144.0	0.5	154.5
美方郡香美町	兎和野高原(ウノコウゲン)	13.5	120.5	11.0	145.0
赤穂郡上郡町	上郡(カミゴホリ)	10.0	131.5	0.0	141.5
姫路市	姫路(ヒメジ)	8.0	131.5	0.0	139.5
宍粟市	一宮(イチノミヤ)	12.0	124.5	0.5	137.0
丹波市	柏原(カイハラ)	12.5	113.0	2.0	127.5
佐用郡佐用町	佐用(サヨウ)	11.5	108.5	1.0	121.0
篠山市	後川(シツカワ)	16.0	97.0	5.0	118.0
西脇市	西脇(ニシワキ)	11.0	106.5	0.0	117.5
美方郡香美町	香住(カスミ)	8.0	102.0	7.0	117.0
神戸市中央区	神戸(コウベ)	16.0	74.5	3.0	93.5
三田市	三田(サンダ)	14.5	72.5	3.0	90.0
西宮市	西宮(ニシノミヤ)	21.0	65.0	2.5	88.5
明石市	明石(アカシ)	12.0	71.5	0.0	83.5
三木市	三木(ミキ)	12.0	70.0	0.0	82.0

期間最大1時間降水量30mm以上の地点(9月16日00時～18日06時)

市町村名	地点名	値(mm)	起時
姫路市	家島(イシマ)	91.0	9月17日 20時37分
姫路市	姫路(ヒメジ)	69.0	9月17日 21時15分
神崎郡福崎町	福崎(フクサキ)	62.0	9月17日 21時13分
西脇市	西脇(ニシワキ)	59.0	9月17日 22時07分
朝来市	和田山(ワダヤマ)	57.5	9月17日 20時55分
神戸市中央区	神戸(コウベ)	56.5	9月17日 21時33分
養父市	大屋(オオヤ)	53.5	9月17日 20時49分
朝来市	生野(イクノ)	53.5	9月17日 20時42分
赤穂郡上郡町	上郡(カミゴオリ)	52.0	9月17日 20時37分
西宮市	西宮(ニシノミヤ)	52.0	9月17日 21時44分
美方郡新温泉町	温泉(オンセン)	51.0	9月17日 21時00分
丹波市	柏原(カイハラ)	49.0	9月17日 21時56分
篠山市	後川(シツカ)	46.5	9月17日 21時59分
養父市	八鹿(ヨウカ)	46.0	9月17日 21時01分
三木市	三木(ミキ)	46.0	9月17日 21時16分
宍粟市	一宮(イチノミヤ)	43.5	9月17日 20時54分
佐用郡佐用町	佐用(サヨウ)	42.5	9月17日 20時41分
三田市	三田(サンダ)	42.5	9月17日 21時44分
豊岡市	豊岡(トヨオカ)	42.0	9月17日 21時15分
美方郡香美町	兔野高原(ウツノコウゲン)	32.0	9月17日 20時49分
明石市	明石(アカシ)	30.5	9月17日 20時57分

期間最大風速10m/s以上の地点(9月16日～18日)

市町村名	地点名	値(m/s)	風向	起時
神戸市中央区	神戸空港(コウヘクウコウ)	20.5	南	9月17日 21時54分
明石市	明石(アカシ)	18.5	南南東	9月17日 21時20分
神戸市中央区	神戸(コウヘ)	17.3	北東	9月17日 17時16分
南あわじ市	南淡(ナタン)	15.0	西北西	9月17日 22時02分
淡路市	郡家(クンゲ)	14.2	北西	9月17日 22時25分
三田市	三田(サンダ)	12.9	東南東	9月17日 10時17分
姫路市	姫路(ヒメジ)	12.6	東北東	9月17日 16時17分
姫路市	家島(イエシマ)	12.3	東北東	9月17日 19時20分
美方郡香美町	香住(カシミ)	12.0	北	9月17日 22時28分
洲本市	洲本(スモト)	11.9	南	9月17日 20時59分
赤穂郡上郡町	上郡(カミゴオリ)	11.0	北西	9月17日 22時41分
三木市	三木(ミキ)	10.6	南	9月17日 21時48分
朝来市	和田山(ワダヤマ)	10.1	北西	9月17日 23時24分
豊岡市	豊岡(トヨオカ)	10.0	北西	9月17日 23時17分

期間最大瞬間風速20m/s以上の地点(9月16日～18日)

市町村名	地点名	値(m/s)	風向	起時
洲本市	洲本(スモト)	28.1	南南東	9月17日 20時51分
神戸市中央区	神戸空港(コウヘクウコウ)	27.8	南	9月17日 21時52分
南あわじ市	南淡(ナタン)	26.5	南	9月17日 19時59分
明石市	明石(アカシ)	26.0	南東	9月17日 21時00分
淡路市	郡家(クンゲ)	24.9	南東	9月17日 19時45分
赤穂郡上郡町	上郡(カミゴオリ)	23.9	西北西	9月17日 22時54分
姫路市	家島(イエシマ)	23.6	東北東	9月17日 19時14分
神戸市中央区	神戸(コウヘ)	22.8	北東	9月17日 19時38分
美方郡香美町	香住(カシミ)	21.8	北北東	9月17日 20時05分
三木市	三木(ミキ)	21.7	南東	9月17日 21時15分
三田市	三田(サンダ)	21.4	東	9月17日 20時26分
姫路市	姫路(ヒメジ)	20.2	北東	9月17日 19時57分

神戸地方气象台が執った措置 (9月15日00時 ~ 18日24時)

注意報警報発表状況

●:発表 ◇:特別警報から警報 ▼:特別警報から注意報 ▼:警報から注意報 ○:継続 解:解除
 浸:浸水害 土:土砂災害 土浸:土砂災害、浸水害 斜体字:発表

発表時刻	警報・注意報	神戸市	尼崎市	西宮市	芦屋市	伊丹市	宝塚市	川西市	三田市	猪名川町	洲本市	南あわじ市	淡路市	姫路市	相生市	赤穂市	たつの市	太子町	上郡町	明石市	加古川市	三木市	高砂市	小野市	加西市	加東市	稲美町	播磨町	宍粟市	市川町	福崎町	神河町	佐用町	西脇市	篠山市	丹波市	多可町	養父市	朝来市	豊岡市	香美町	新温泉町											
2017/9/15 22:17	強風注意報																																																				
	波浪注意報																																																				
2017/9/16 21:35	雷注意報																																																				
	強風注意報																																																				
2017/9/17 5:58	波浪注意報																																																				
	大雨注意報																																																				
2017/9/17 10:58	雷注意報																																																				
	洪水注意報																																																				
	高潮注意報																																																				
	暴風警報																																																				
	波浪警報																																																				
2017/9/17 14:40	大雨警報	土浸	土浸	土浸	土浸	土浸	土浸	土浸	土浸	土浸	土浸	土浸	土浸	土浸	土浸	土浸	土浸	土浸	土浸	土浸	土浸	土浸	土浸	土浸	土浸	土浸	土浸	土浸	土浸	土浸	土浸	土浸	土浸	土浸	土浸	土浸	土浸	土浸	土浸	土浸	土浸	土浸	土浸	土浸	土浸	土浸	土浸	土浸	土浸	土浸			
	洪水警報																																																				
	暴風警報																																																				
	波浪警報																																																				
	高潮警報																																																				
	雷注意報																																																				
2017/9/17 20:07	高潮注意報																																																				
	雷注意報																																																				
	高潮警報																																																				
	波浪警報																																																				
	暴風警報																																																				
	洪水警報																																																				

神戸地方气象台が執った措置 (9月15日00時 ~ 18日24時)

注意報警報発表状況

●:発表 ◇:特別警報から警報 ▼:特別警報から注意報 ▼:警報から注意報 ○:継続 解:解除
 浸:浸水害 土:土砂災害 土浸:土砂災害、浸水害 斜体字:発表

発表時刻	警報・注意報	神戸市	尼崎市	西宮市	芦屋市	伊丹市	宝塚市	川西市	三田市	猪名川町	洲本市	南あわじ市	淡路市	姫路市	相生市	赤穂市	たつの市	太子町	上郡町	明石市	加古川市	三木市	高砂市	小野市	加西市	加東市	稲美町	播磨町	宍粟市	市川町	福崎町	神河町	佐用町	西脇市	篠山市	丹波市	多可町	養父市	朝来市	豊岡市	香美町	新温泉町											
2017/9/17 23:50	大雨警報										解	解	解	土							土	土	土	解				土	土	土						土	土	土	土	土	土												
	洪水警報										解	解	解									土	土	土																													
	暴風警報																																																				
	波浪警報																																																				
	高潮警報																																																				
	大雨注意報																																																				
	雷注意報																																																				
	洪水注意報																																																				
高潮注意報																																																					
2017/9/18 2:34	大雨警報																																																土				
	洪水警報																														解	解	解																				
	高潮警報	解	解	解	解						解	解	解	解	解	解	解				解	解	解						解																								
	大雨注意報		解			解		解	解	解	解	解	解	解	解	解	解	解			解	解	解	解	解	解	解	解	解	解	解	解	解	解	解	解	解	解	解	解	解	解	解	解	解	解	解	解	解	解			
	雷注意報	解	解	解	解	解	解	解	解	解	解	解	解	解	解	解	解	解	解	解	解	解	解	解	解	解	解	解	解	解	解	解	解	解	解	解	解	解	解	解	解	解	解	解	解	解	解	解	解	解	解		
	強風注意報																																																				
	波浪注意報																																																				
洪水注意報	解	解	解	解	解	解																						解	解																								
高潮注意報																																																					
2017/9/18 5:50	洪水警報																																																		解		
	大雨注意報	解		解	解		解							解	解	解	解	解	解				解	解	解	解	解	解	解	解	解	解	解	解	解	解	解	解	解	解	解	解	解	解	解	解	解	解	解	解			
	強風注意報																																																				
	波浪注意報																																																				
	洪水注意報								解		解				解	解	解	解	解	解				解	解	解	解	解	解	解	解	解	解	解	解	解	解	解	解	解	解	解	解	解	解	解	解	解	解	解	解		
高潮注意報																																																		解	解	解	
2017/9/18 8:15	大雨注意報																																																		解	解	解
	強風注意報	解	解	解	解	解	解	解	解	解	解	解	解	解	解	解	解	解	解	解	解	解	解	解	解	解	解	解	解	解	解	解	解	解	解	解	解	解	解	解	解	解	解	解	解	解	解	解	解	解	解	解	
	波浪注意報	解	解	解	解						解	解	解	解	解	解	解	解					解						解																								
	洪水注意報																																																				
高潮注意報																																																					
2017/9/18 14:40	高潮注意報																																																	解	解	解	
2017/9/18 20:27	高潮注意報																																																				
2017/9/19 4:13	高潮注意報																																																				

気象情報

発表日時		情報名及び番号
9月15日	16時58分	平成29年 台風第18号に関する兵庫県気象情報 第1号
9月16日	06時20分	平成29年 台風第18号に関する兵庫県気象情報 第2号
	11時45分	平成29年 台風第18号に関する兵庫県気象情報 第3号
	16時49分	平成29年 台風第18号に関する兵庫県気象情報 第4号
9月17日	05時38分	平成29年 台風第18号に関する兵庫県気象情報 第5号
	11時33分	平成29年 台風第18号に関する兵庫県気象情報 第6号
	11時46分	平成29年 台風第18号に関する兵庫県気象情報 第7号
	16時47分	平成29年 台風第18号に関する兵庫県気象情報 第8号
	17時06分	平成29年 台風第18号に関する兵庫県気象情報 第9号
	22時21分	平成29年 台風第18号に関する兵庫県気象情報 第10号
9月18日	00時20分	平成29年 台風第18号に関する兵庫県気象情報 第11号
	06時14分	平成29年 台風第18号に関する兵庫県気象情報 第12号

記録的短時間大雨情報

発表日時		情報名及び番号	解析地点
9月17日	20時47分	兵庫県記録的短時間大雨情報 第1号	たつの市付近

竜巻注意情報

発表日時		情報名及び番号	対象地域
9月17日	19時27分	兵庫県竜巻注意情報 第1号	南部
	20時26分	兵庫県竜巻注意情報 第2号	南部
	21時27分	兵庫県竜巻注意情報 第3号	全域
	22時27分	兵庫県竜巻注意情報 第4号	全域

土砂災害警戒情報
(兵庫県と共同発表)

発表日時		情報名及び番号	警戒対象地域(*は、新たに警戒対象となった市町村)
9月17日	20時11分	兵庫県土砂災害警戒情報 第1号	姫路市* 養父市* 朝来市* 市川町* 福崎町* 佐用町*
	20時35分	兵庫県土砂災害警戒情報 第2号	姫路市 豊岡市* 養父市 丹波市* 朝来市 多可町* 市川町 福崎町 佐用町
	21時07分	兵庫県土砂災害警戒情報 第3号	姫路市 豊岡市 加西市* 養父市 丹波市 朝来市 たつの市* 多可町 市川町 福崎町 神河町* 太子町* 佐用町 香美町*
	21時35分	兵庫県土砂災害警戒情報 第4号	姫路市 豊岡市 加西市 養父市 丹波市 朝来市 宍粟市* たつの市 多可町 市川町 福崎町 神河町 太子町 佐用町 香美町
	23時10分	兵庫県土砂災害警戒情報 第5号	【警戒対象地域】 豊岡市 養父市 丹波市 朝来市 香美町 【警戒解除地域】 姫路市 加西市 宍粟市 たつの市 多可町 市川町 福崎町 神河町 太子町 作用町
9月18日	00時15分	兵庫県土砂災害警戒情報 第6号	【警戒解除地域】 豊岡市 養父市 丹波市 朝来市 香美町 (全警戒解除)

指定河川洪水予報
加古川上流(国土交通省姫路河川国道事務所と共同発表)

発表日時		情報名及び番号
9月18日	01時55分	加古川上流氾濫注意情報 第1号
	05時40分	加古川上流氾濫注意情報解除 第2号

円山川(国土交通省豊岡河川国道事務所と共同発表)

発表日時		情報名及び番号
9月18日	01時05分	円山川氾濫注意情報 第1号
	01時50分	円山川氾濫警戒情報 第2号
	05時30分	円山川氾濫注意情報(警戒情報解除) 第3号
	07時10分	円山川氾濫注意情報解除 第4号

出石川(国土交通省豊岡河川国道事務所と共同発表)

発表日時		情報名及び番号
9月17日	22時25分	出石川氾濫注意情報 第1号
	22時55分	出石川氾濫警戒情報 第2号
9月18日	01時35分	出石川氾濫注意情報(警戒情報解除) 第3号
	03時15分	出石川氾濫注意情報解除 第4号

兵庫県市川水系市川(兵庫県中播磨県民センターと共同発表)

発表日時		情報名及び番号
9月17日	23時25分	兵庫県市川水系市川氾濫注意情報 第1号
	23時55分	兵庫県市川水系市川氾濫警戒情報 第2号
9月18日	01時20分	兵庫県市川水系市川氾濫注意情報(警戒情報解除) 第3号
	04時35分	兵庫県市川水系市川氾濫注意情報解除 第4号

兵庫県千種川水系千種川(兵庫県西播磨県民局と共同発表)

発表日時		情報名及び番号
9月17日	22時35分	兵庫県千種川水系千種川氾濫警戒情報 第1号
9月18日	01時50分	兵庫県千種川水系千種川氾濫注意情報(警戒情報解除) 第2号
	03時00分	兵庫県千種川水系千種川氾濫注意情報解除 第3号

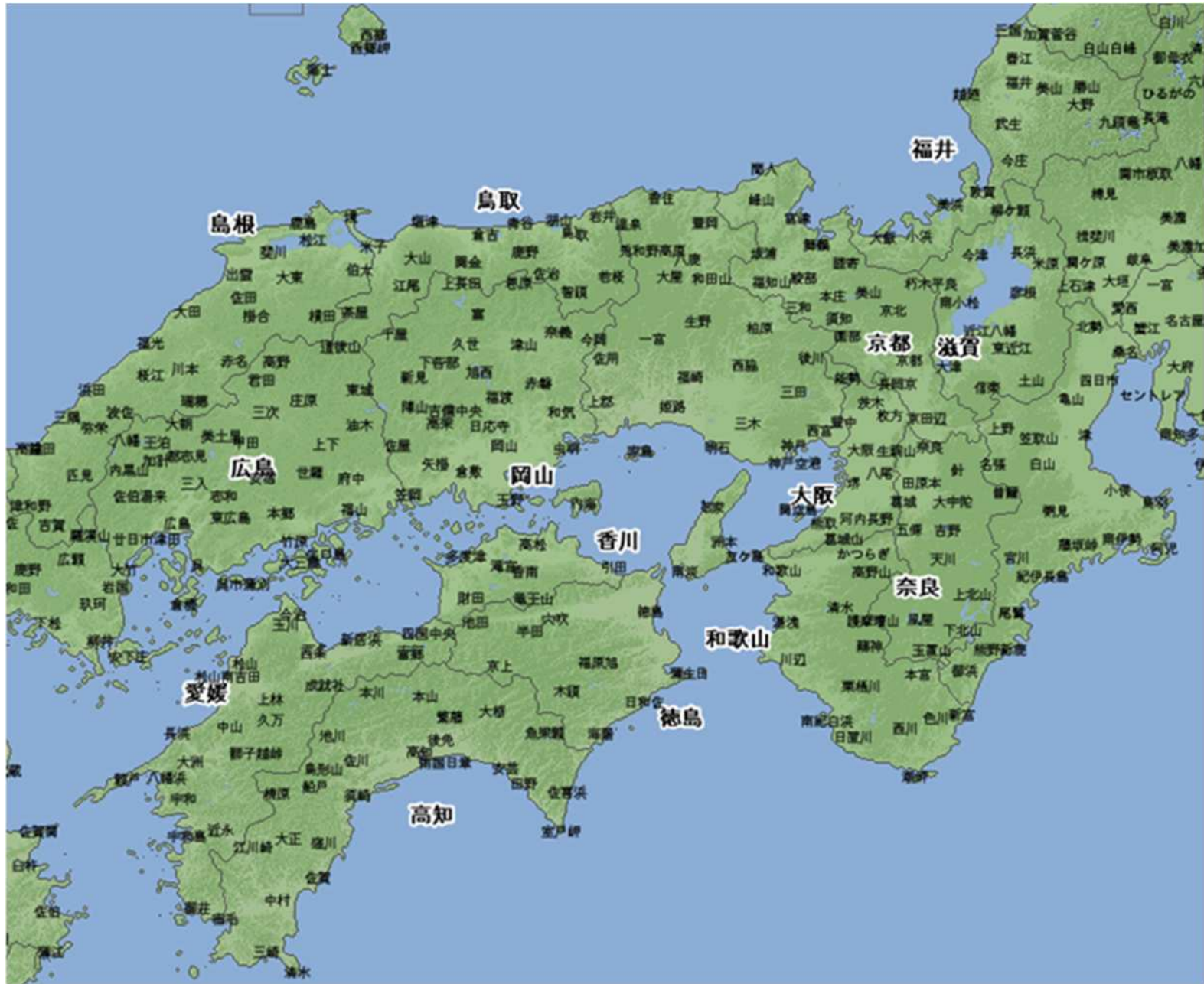
説明会等実施状況

実施日時	対象機関	説明内容
9月15日13時30分	国の機関、市町村、報道機関、公共機関	台風第18号の今後の見通し等を説明
9月15日15時00分	兵庫県	台風第18号の今後の見通し等を説明
9月15日15時30分	神戸港及び尼崎西宮芦屋港台風対策委員会	台風第18号の今後の見通し等を説明

兵庫県・市町への支援状況

実施日	支援状況と対象市町
9月16日～18日	気象台からホットラインによる支援(今後の見通しなどを解説):兵庫県、神戸市、姫路市、養父市、朝来市、宍粟市、丹波市、豊岡市、加古川市、たつの市、加西市、小野市、赤穂市、西宮市、福崎町、作用町、市川町、多可町、神河町、香美町、太子町、上郡町など

観測施設の配置図



アメダス配置図