

平成 28 年 9 月 17 日から 20 日にかけての前線及び 台風第 16 号による大雨について

概要

17 日、低気圧が前線を伴って、東シナ海を東北東進し、18 日は前線が西日本に停滞した。前線に向かって、南からの暖かい湿った空気が入り込み大気の状態が非常に不安定となったため、17 日から西日本の広い範囲で雨が降りはじめ、兵庫県では 18 日昼過ぎから 19 日明け方にかけて大雨となったところがあった。

また、13 日にフィリピンの東で発生した台風第 16 号が、非常に強い勢力を保ったまま日本へ接近し、20 日 00 時過ぎに鹿児島県大隅半島に上陸し、四国太平洋沿岸を東北東進した。

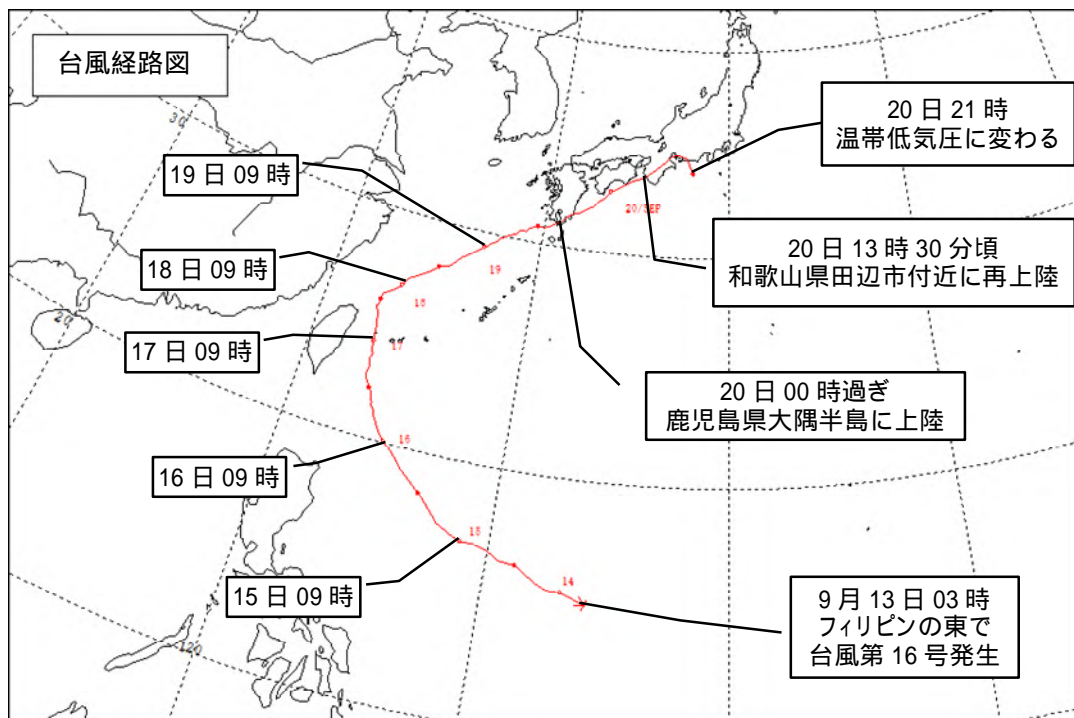
その後、20 日 11 時頃に室戸岬付近を通過し、20 日 13 時 30 分頃に和歌山県田辺市付近に再上陸した。このため、兵庫県内では 20 日朝から昼過ぎにかけて大雨となった。

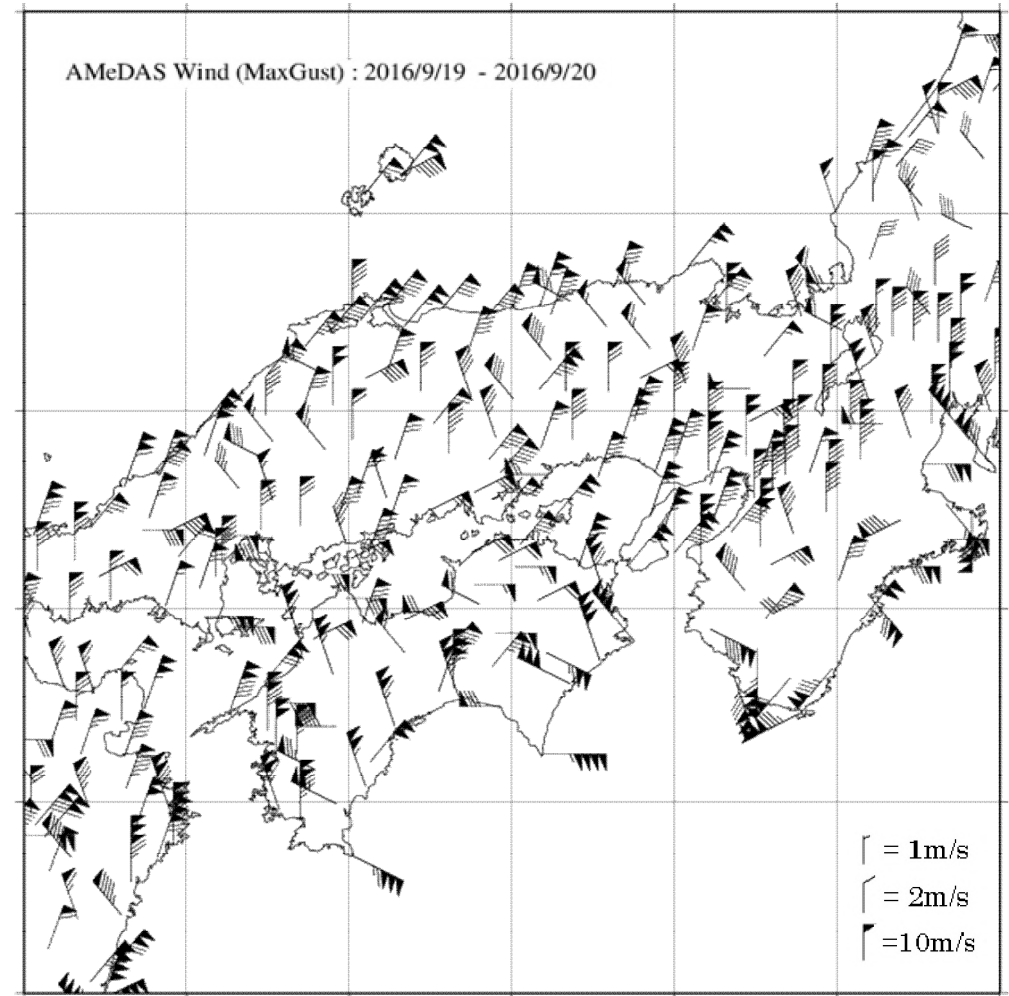
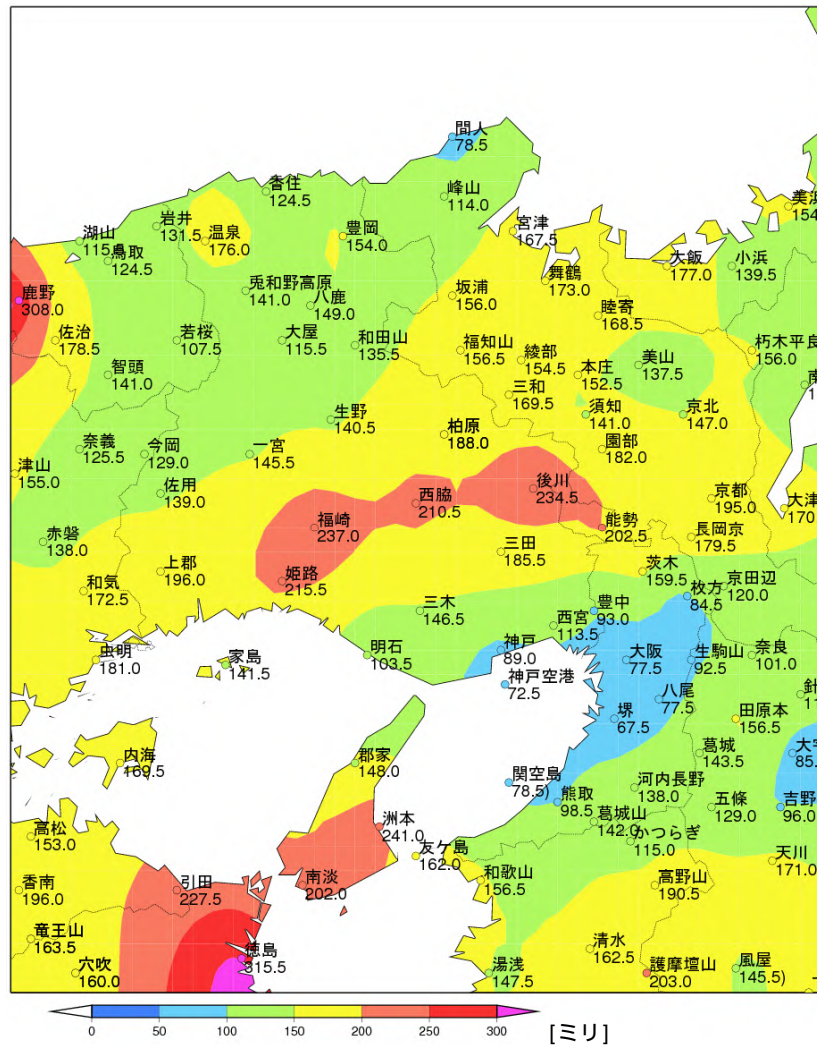
降り始めの 9 月 17 日 14 時から 20 日 24 時までの総雨量は、洲本で 241.0 ミリ、福崎で 237.0 ミリ、篠山市後川で 234.5 ミリを観測するなど県内各地で大雨となった。20 日 12 時 22 分までの 1 時間に洲本で 95.0 ミリと日最大 1 時間降水量の観測史上第 2 位の猛烈な雨を観測したほか、20 日 11 時 38 分までの 1 時間に南あわじ市南淡で 53.0 ミリの非常に激しい雨を観測した。

台風による最大瞬間風速は、20 日 14 時 07 分に神戸市中央区で北の風 26.8 メートル、20 日 12 時 23 分に明石で北北東の風 26.2 メートルを観測した。

この台風の影響で、県内では重傷者が 7 名、軽傷者が 9 名あった。また、床上浸水が 1 棟、床下浸水が 14 棟などの住家被害が発生したほか、交通機関に大きな影響があった。

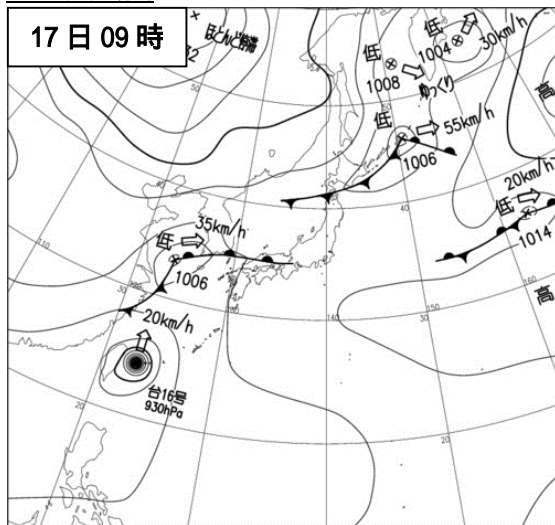
【9 月 21 日 10 時現在、兵庫県調べ】



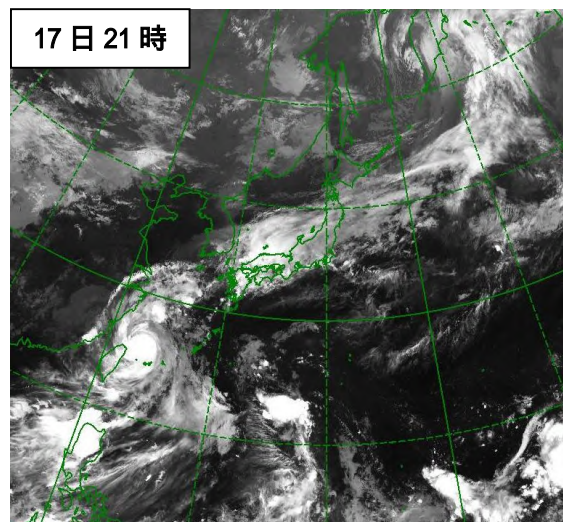
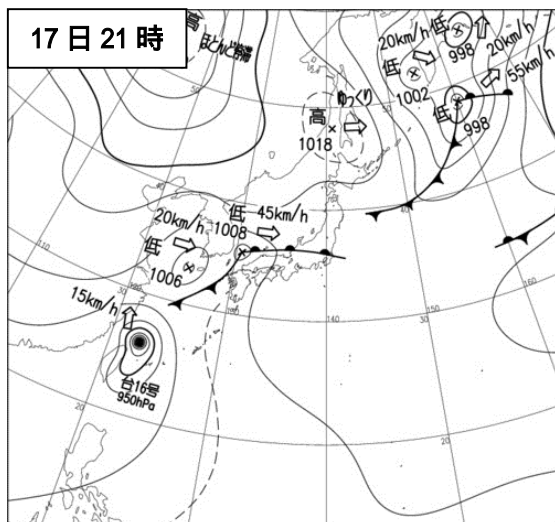
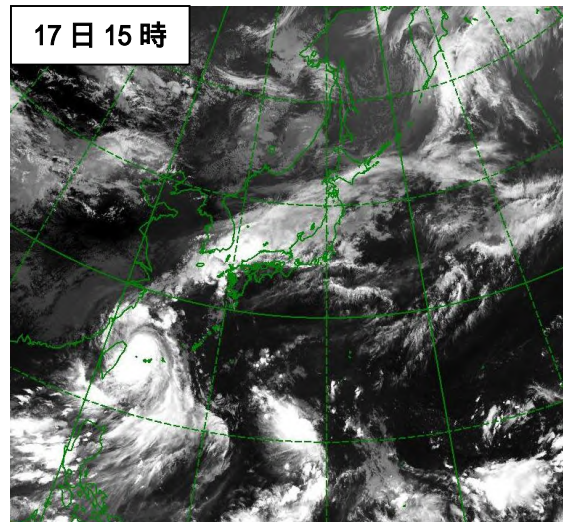
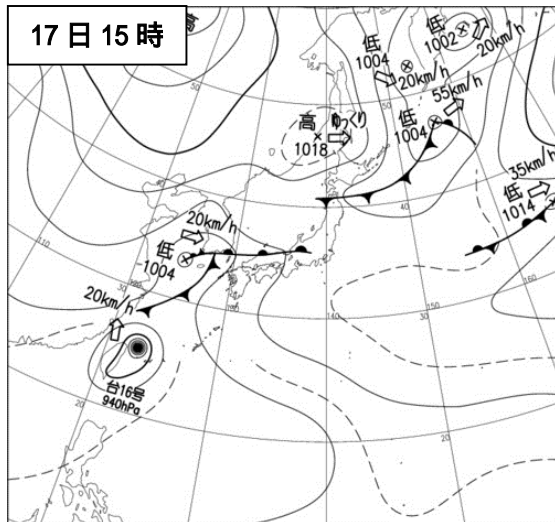
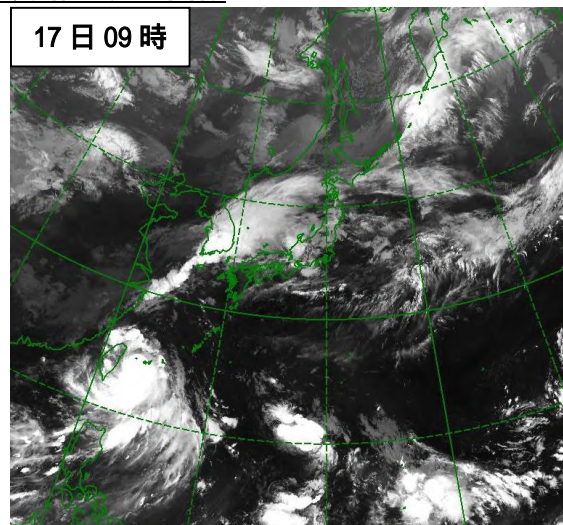


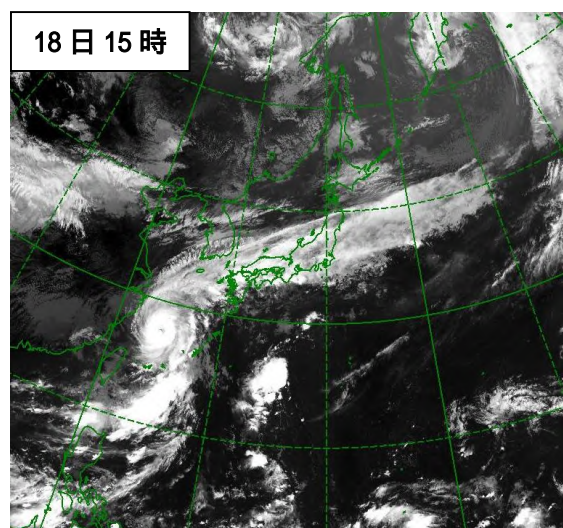
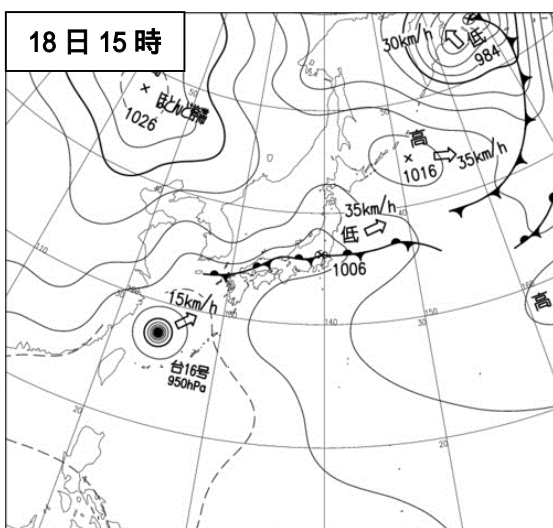
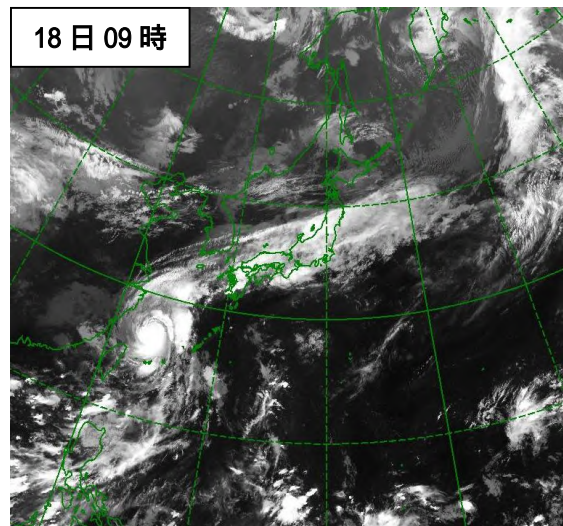
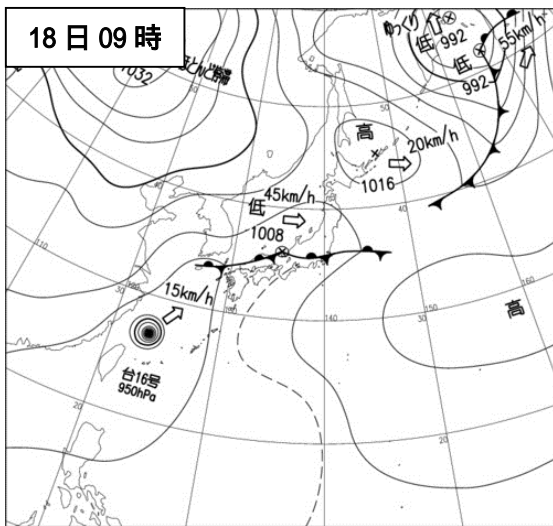
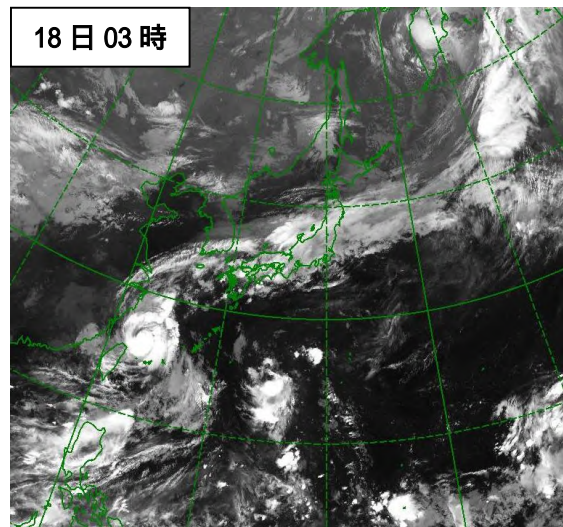
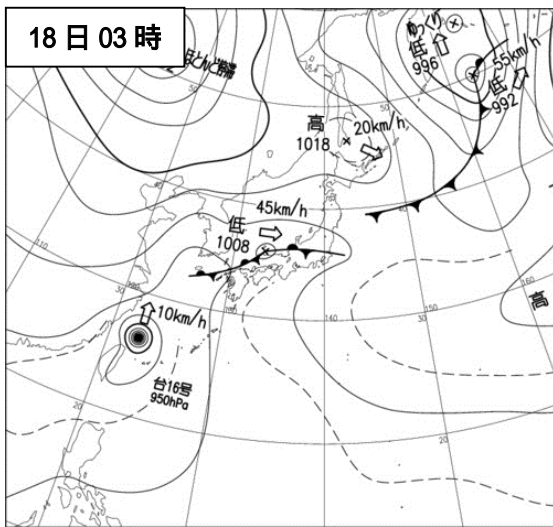
(期間中、同じ値の日最大瞬間風速を観測した地点については、複数の矢羽根が描画される場合があります。)

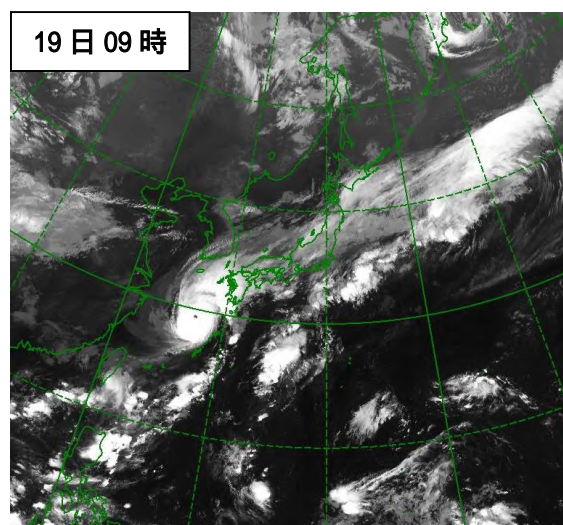
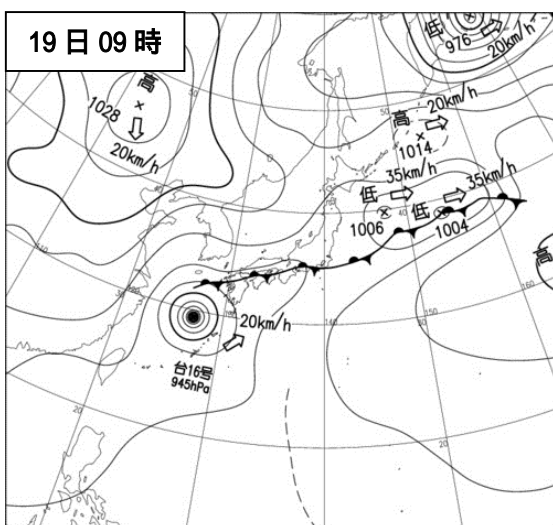
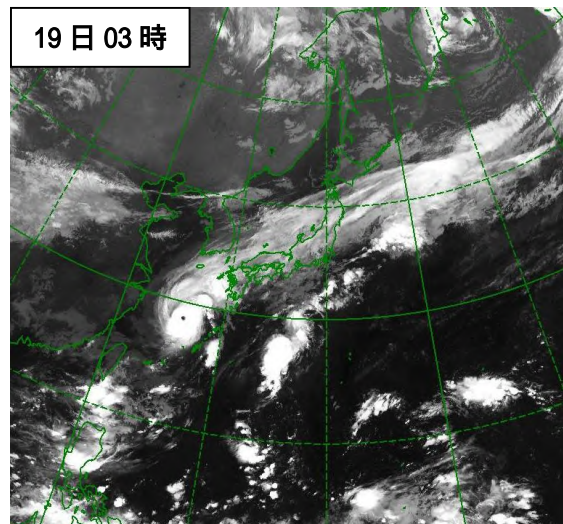
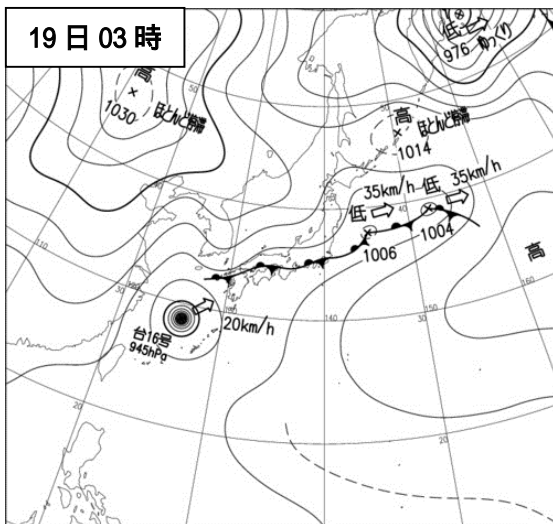
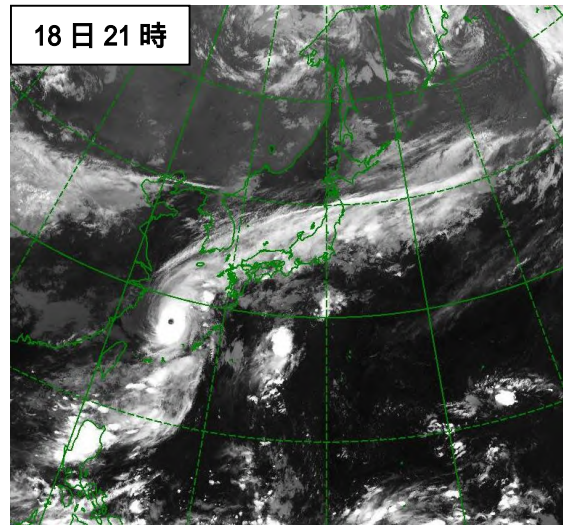
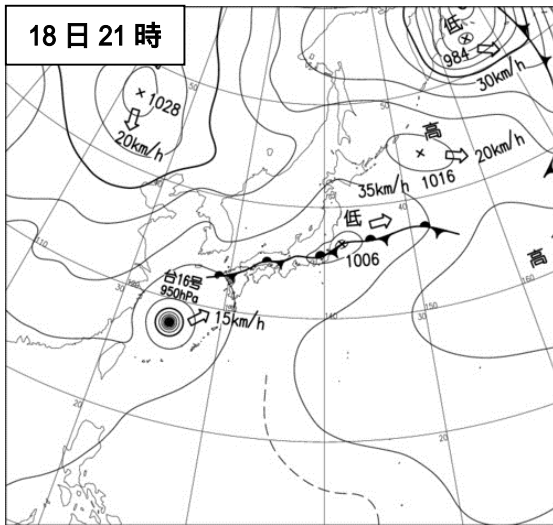
地上天気図

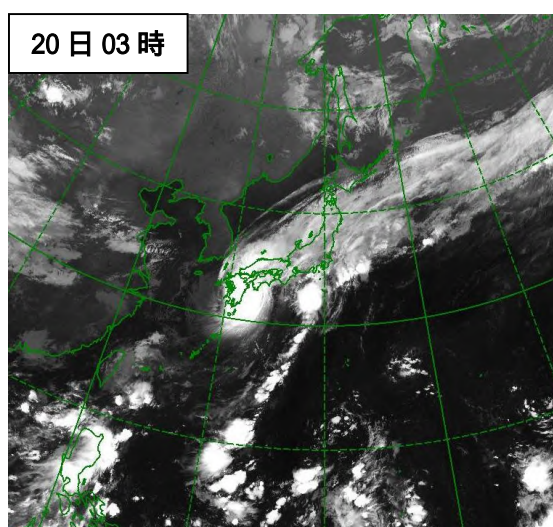
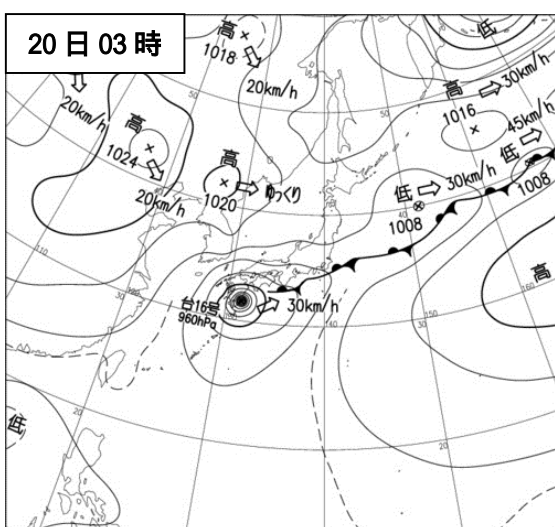
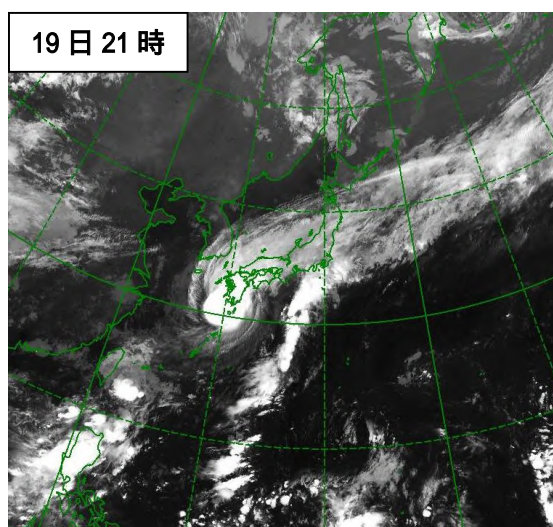
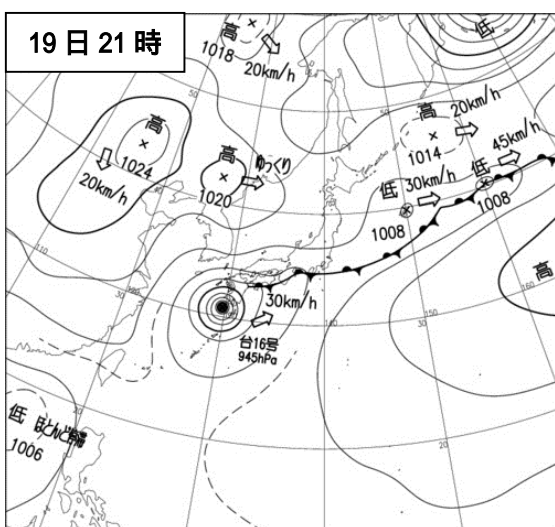
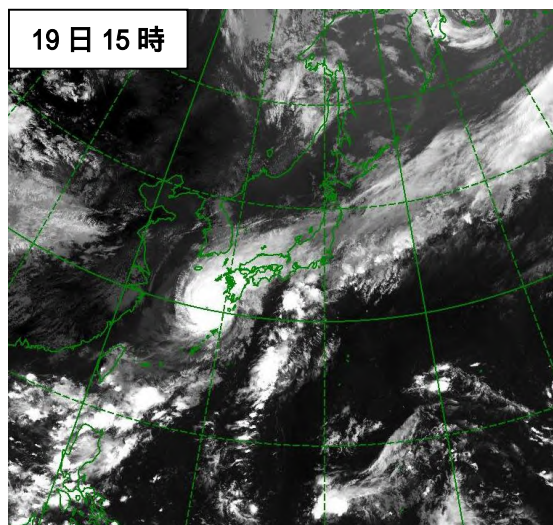
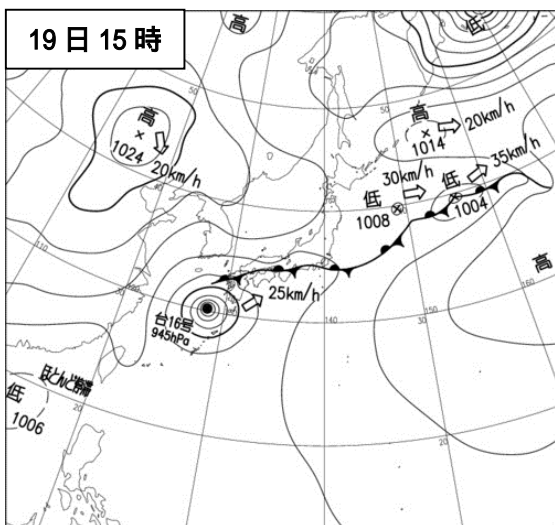


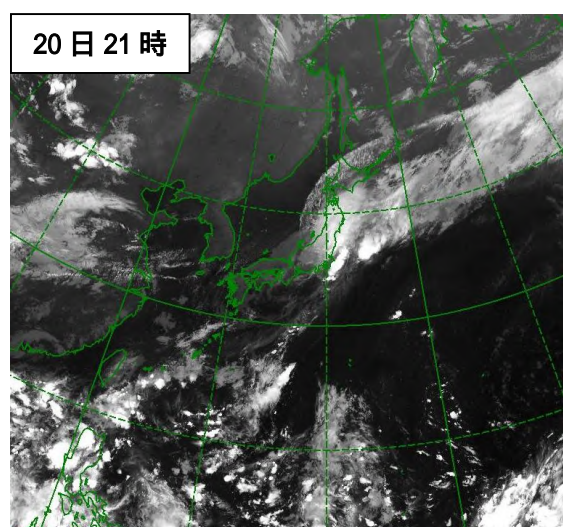
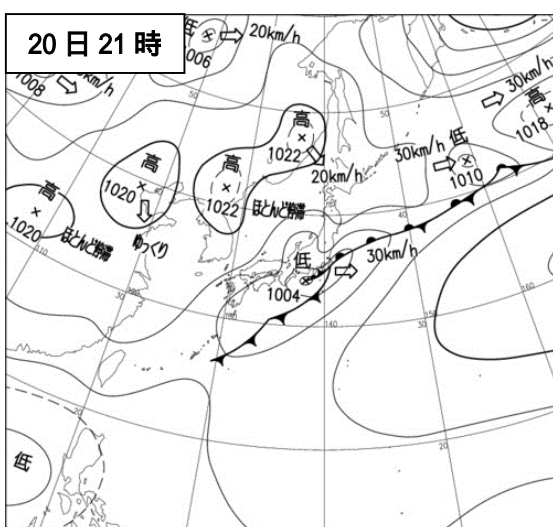
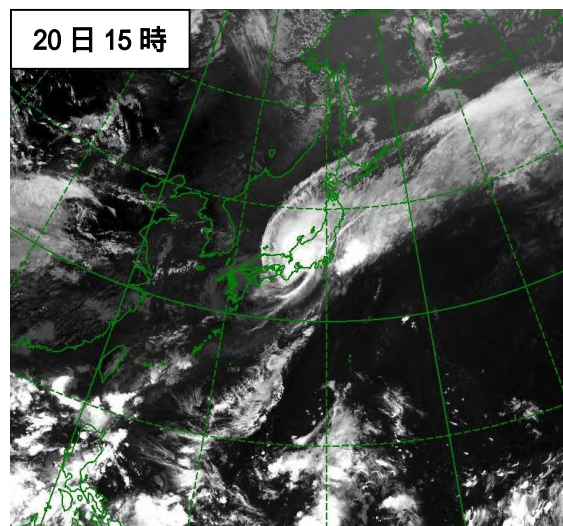
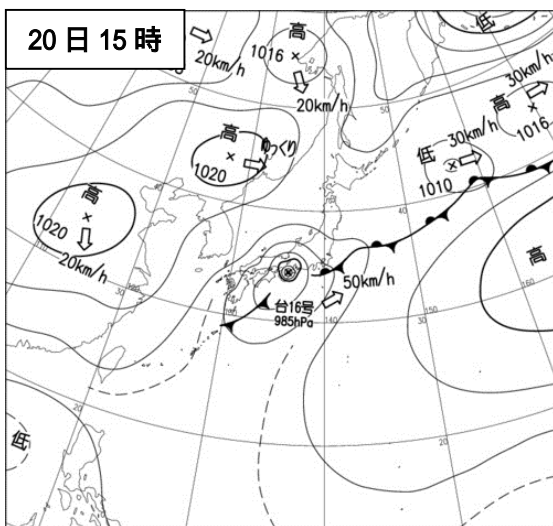
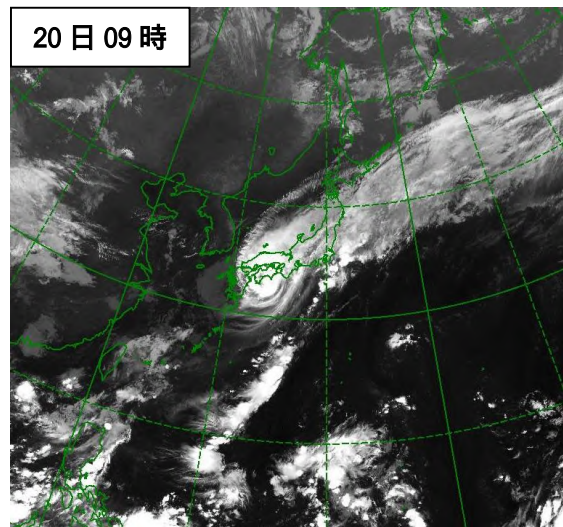
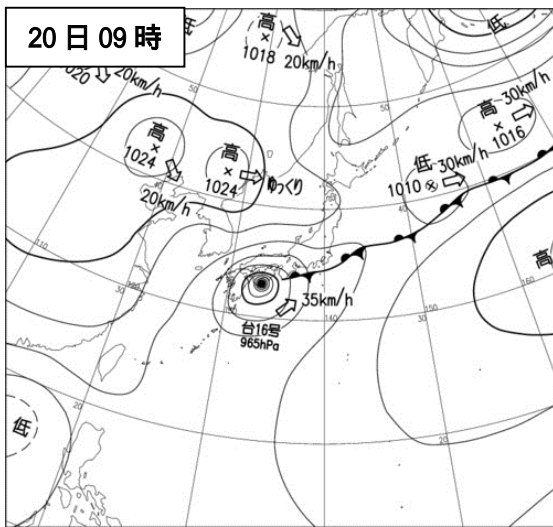
気象衛星赤外画像



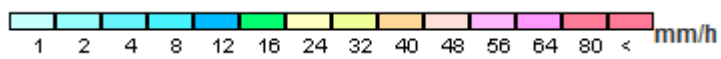
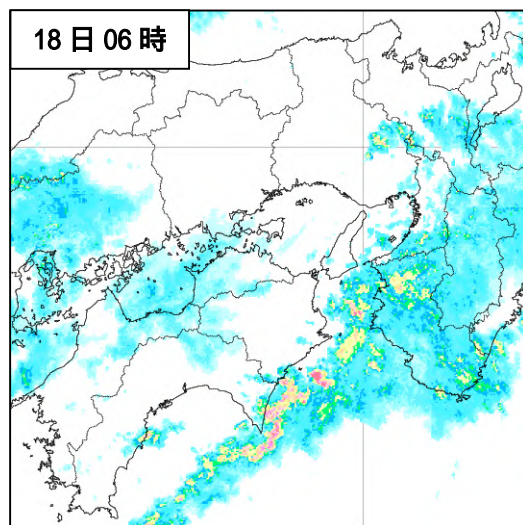
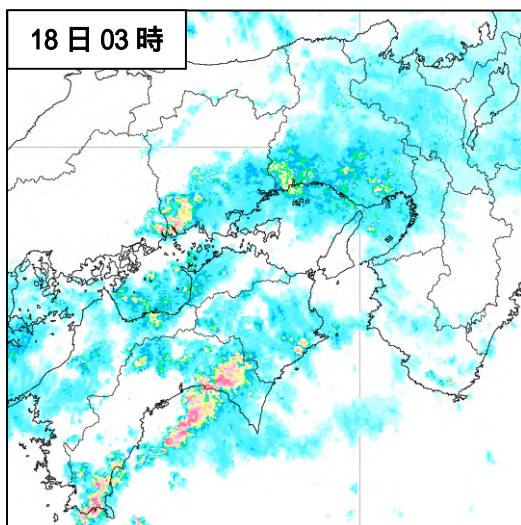
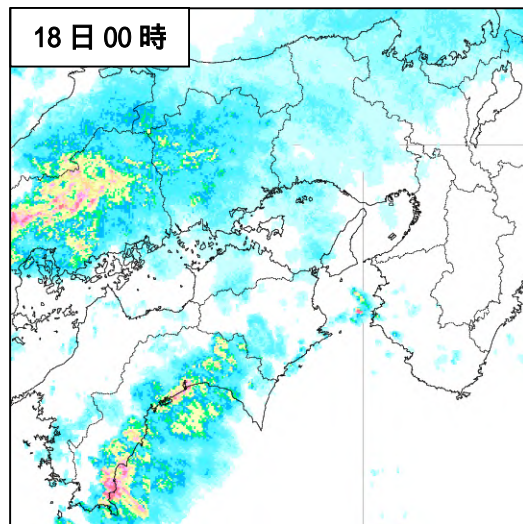
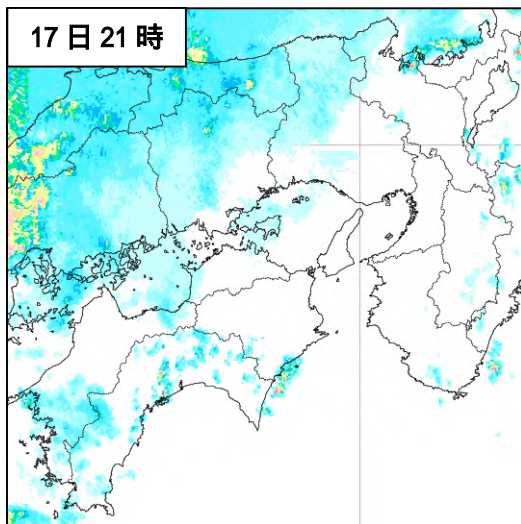
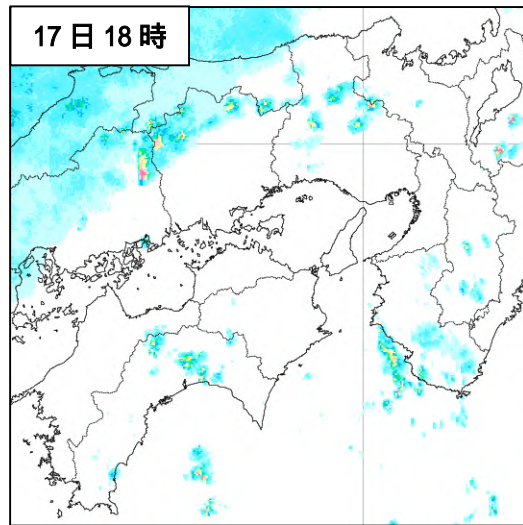
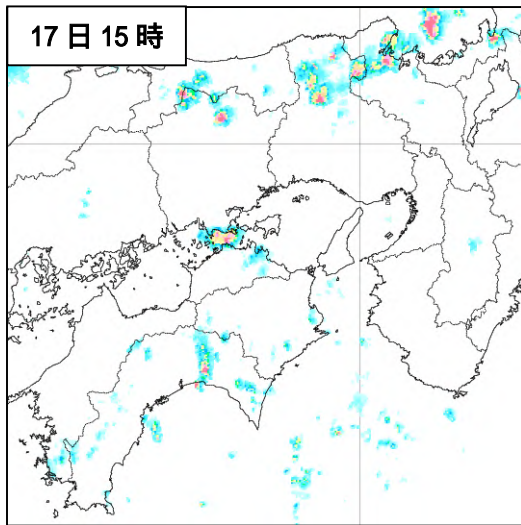


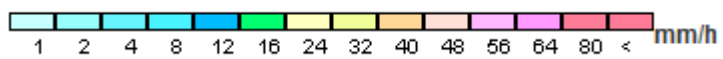
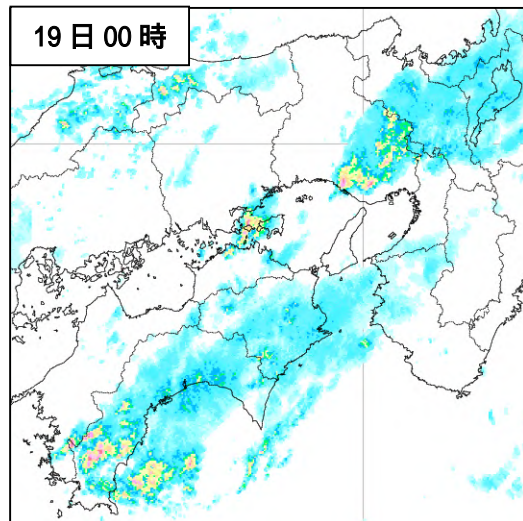
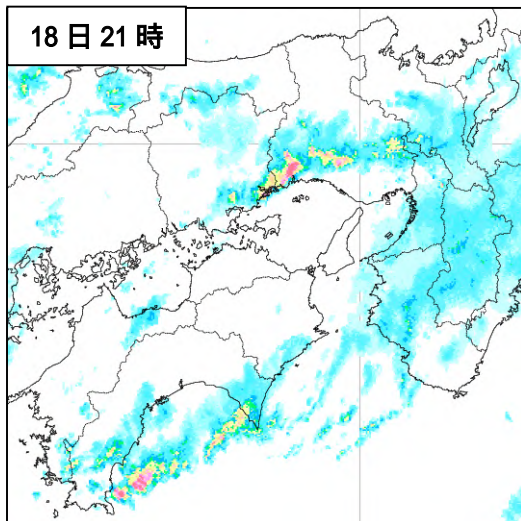
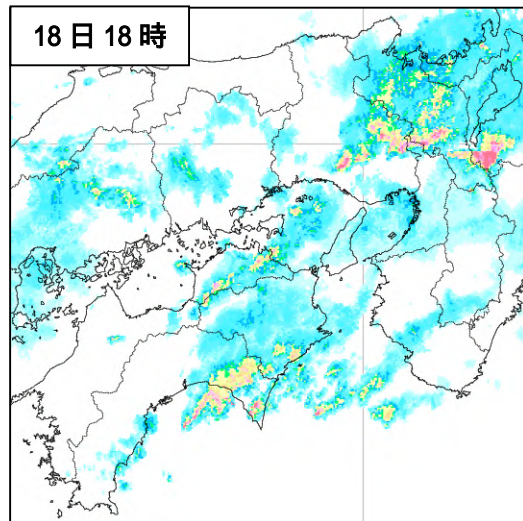
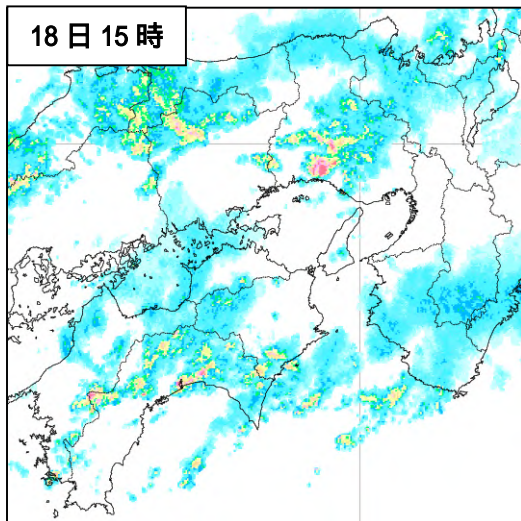
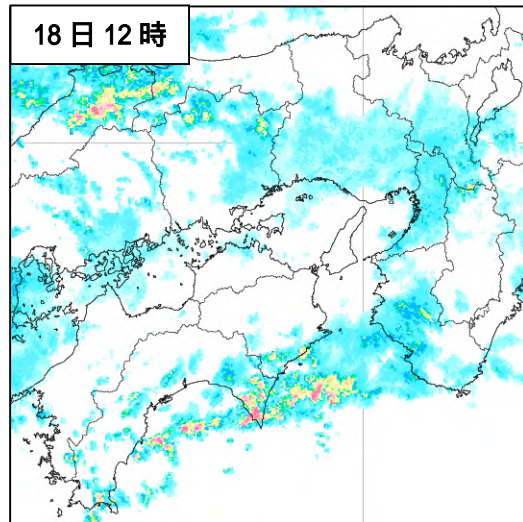
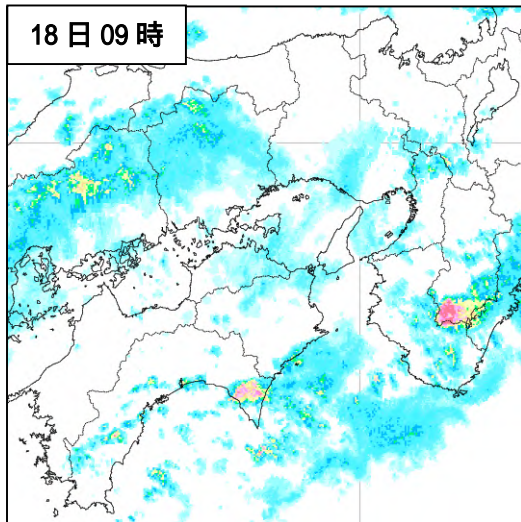


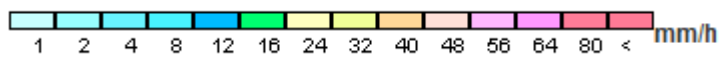
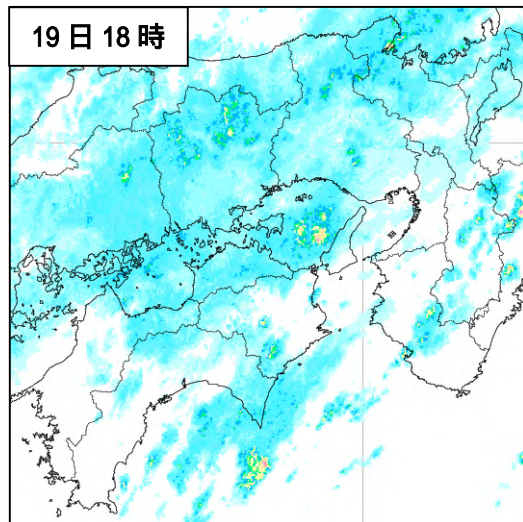
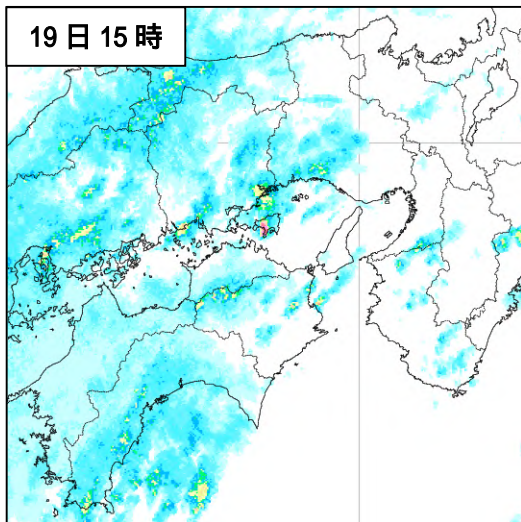
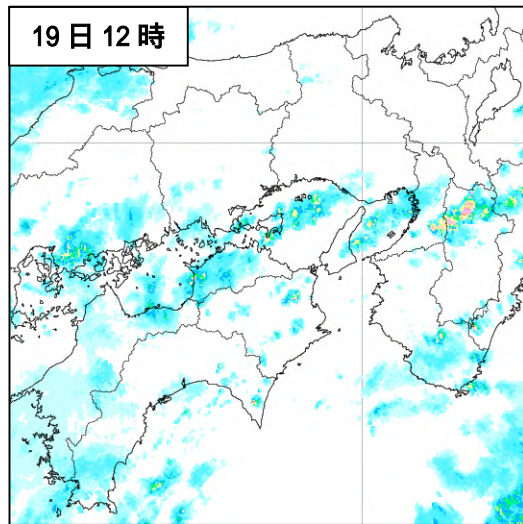
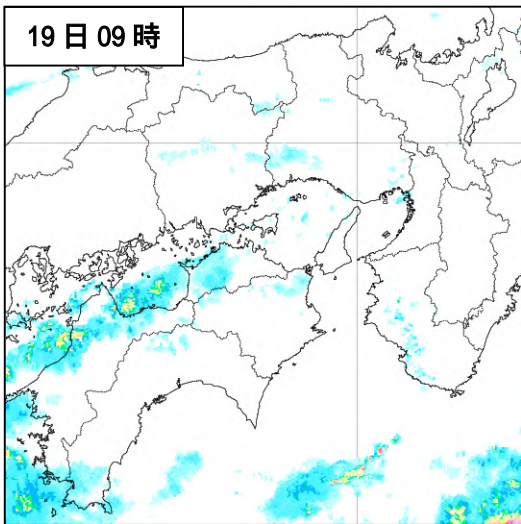
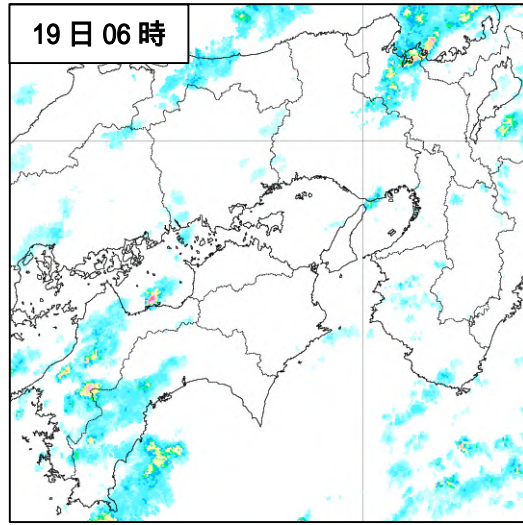
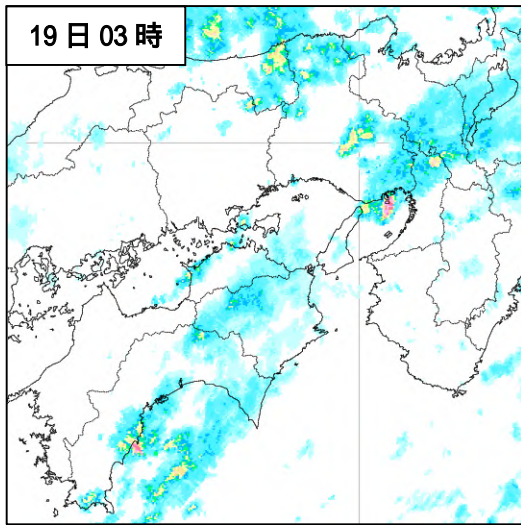


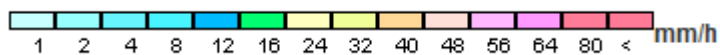
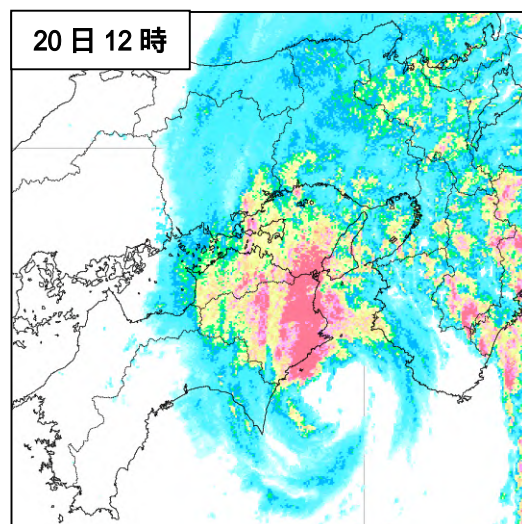
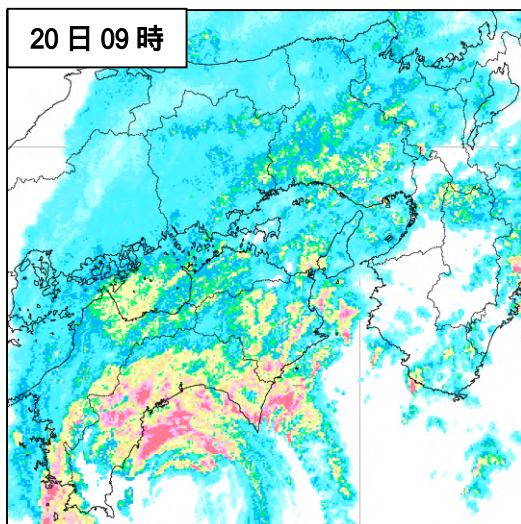
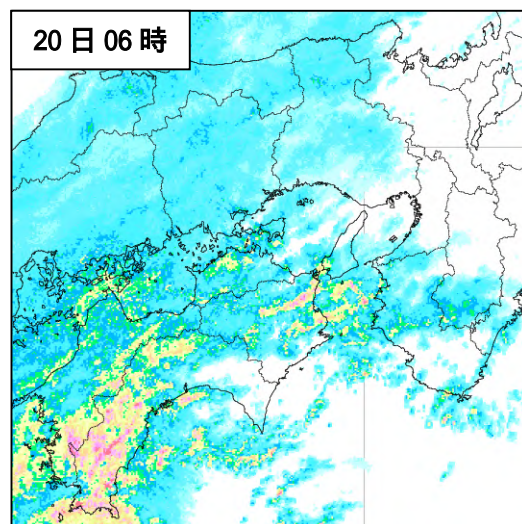
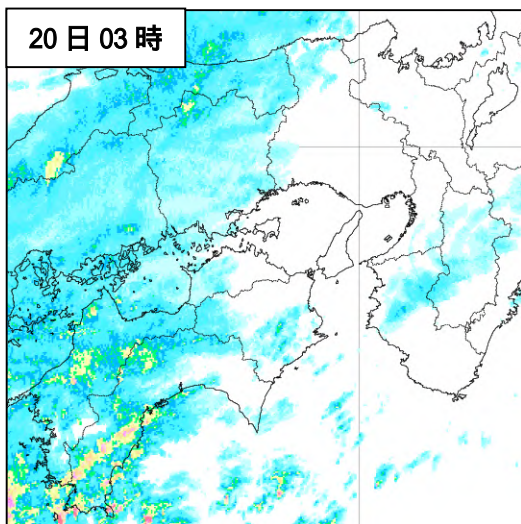
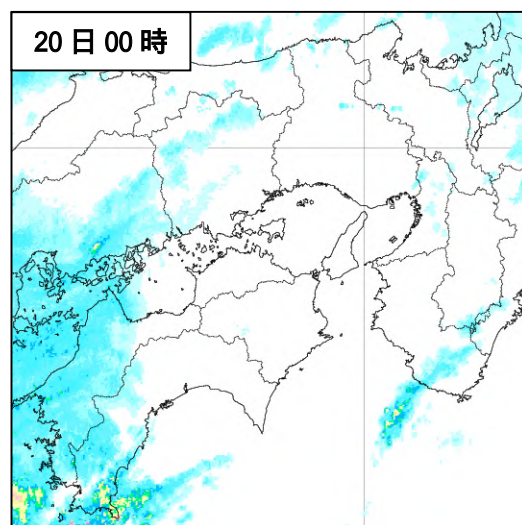
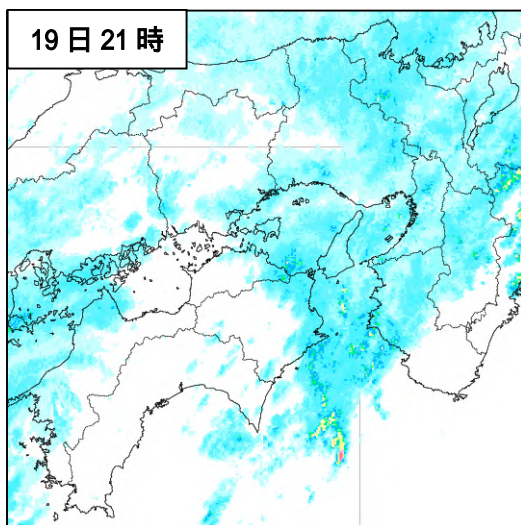


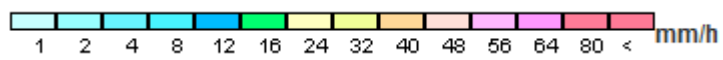
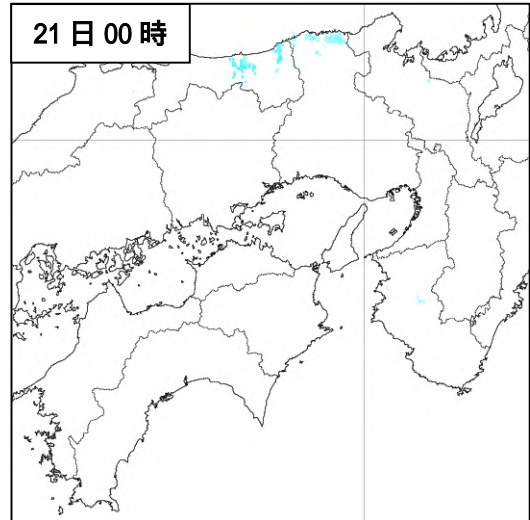
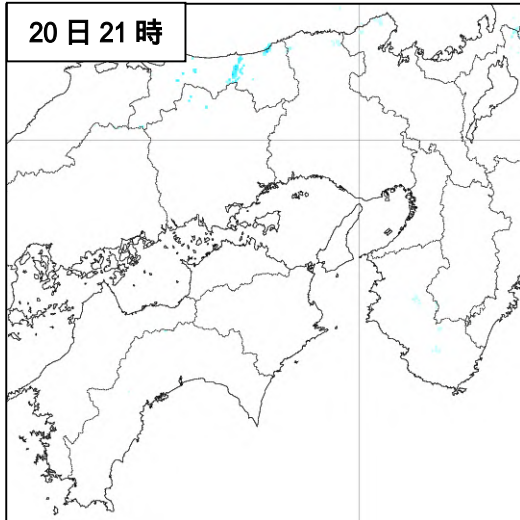
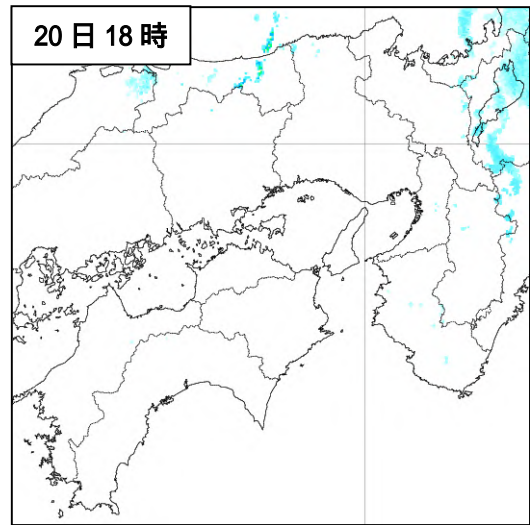
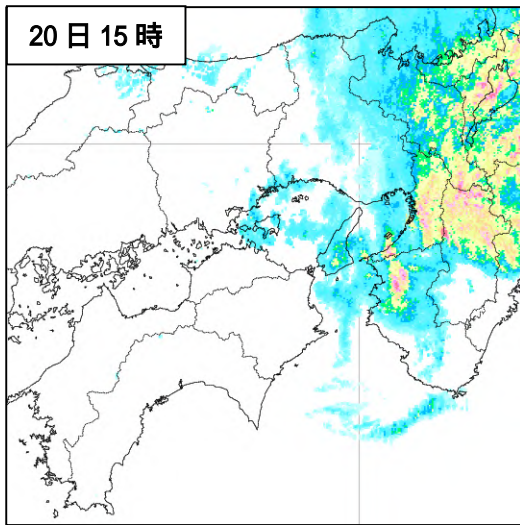
気象レーダー画像





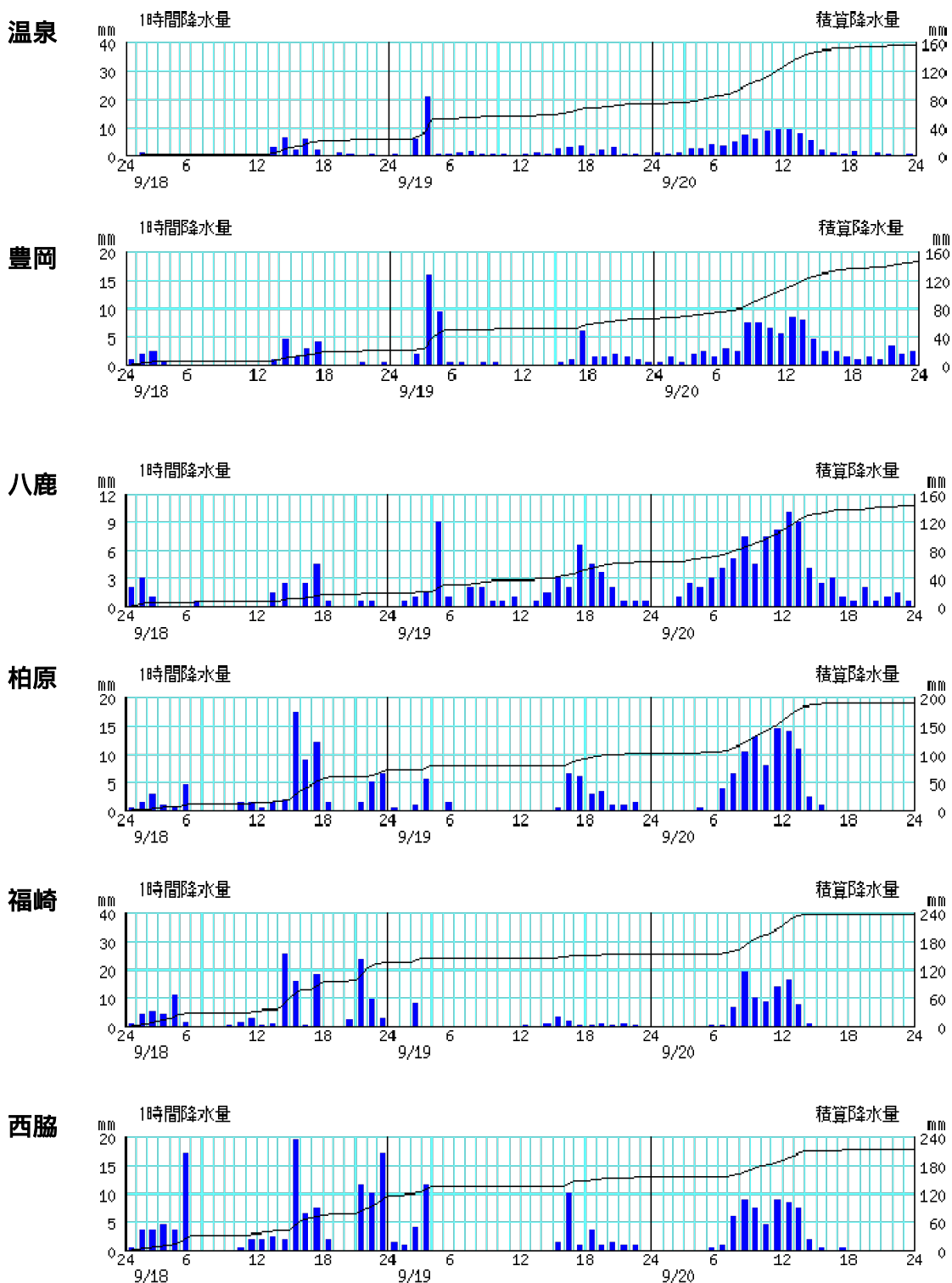




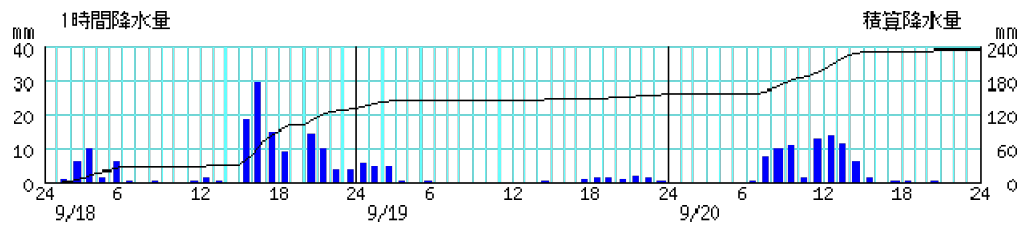


アメダス時系列グラフ（降水量） 期間：9 月 18 日 00 時～20 日 24 時

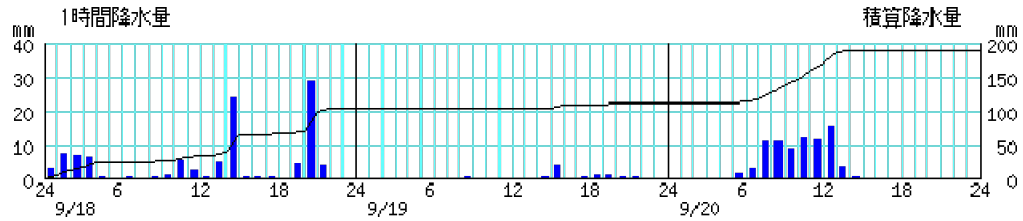
グラフの左軸は 1 時間降水量、右軸は積算降水量、横軸は日時を示す。



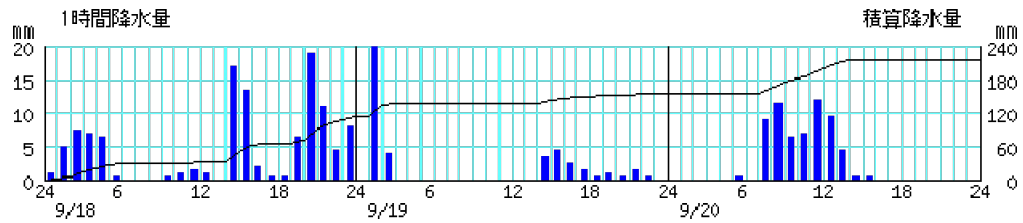
後川



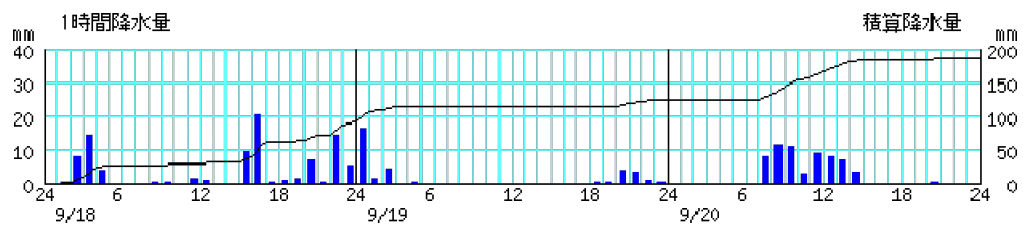
上郡



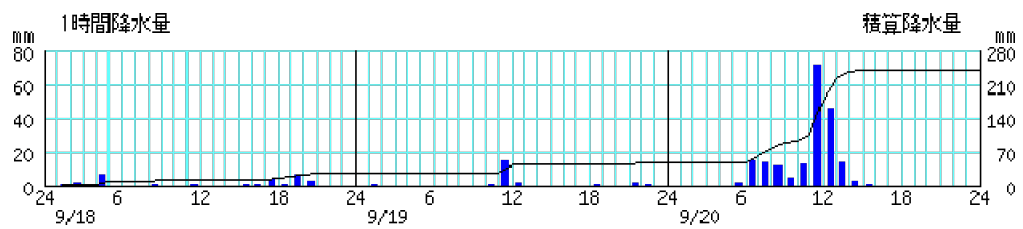
姫路



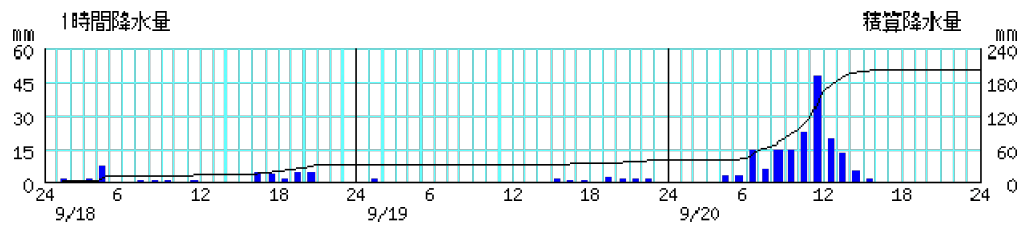
三田



洲本

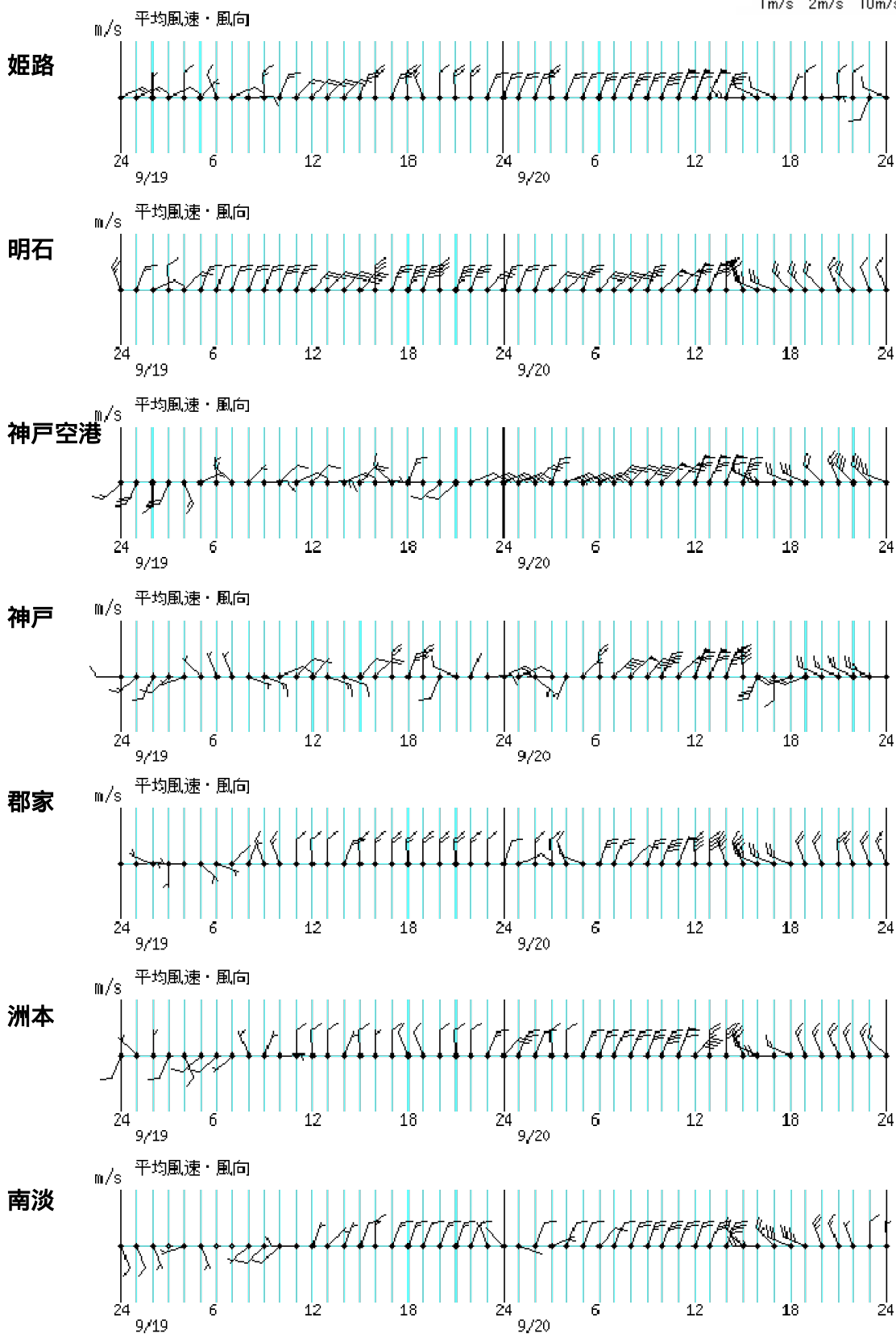


南淡



アメダス時系列グラフ（風向風速） 期間：9月19日00時～20日24時

グラフの横軸は日時を示す。



観測表

期間降水量(9月17日～20日、多いほうから) (単位:ミリ)

| 市町名 | 地点名(カナ) | 17日 | 18日 | 19日 | 20日 | 合計 |
|---------|---------------|------|-------|------|-------|-------|
| 洲本市 | 洲本(スモト) | 0.0 | 27.0 | 19.5 | 194.5 | 241.0 |
| 神崎郡福崎町 | 福崎(フクサキ) | 0.0 | 133.5 | 19.0 | 84.5 | 237.0 |
| 篠山市 | 後川(シツカ) | 0.0 | 131.5 | 25.0 | 78.0 | 234.5 |
| 姫路市 | 姫路(ヒメジ) | 0.0 | 114.0 | 40.0 | 61.5 | 215.5 |
| 西脇市 | 西脇(ニシワキ) | 0.0 | 115.5 | 38.5 | 56.5 | 210.5 |
| 南あわじ市 | 南淡(ナンド) | 0.0 | 30.5 | 9.0 | 162.5 | 202.0 |
| 赤穂郡上郡町 | 上郡(カミゴホ) | 6.0 | 103.0 | 8.5 | 78.5 | 196.0 |
| 丹波市 | 柏原(カイハラ) | 0.0 | 71.0 | 31.5 | 85.5 | 188.0 |
| 三田市 | 三田(サンダ) | 0.0 | 91.0 | 33.0 | 61.5 | 185.5 |
| 美方郡新温泉町 | 温泉(オンセン) | 21.0 | 23.0 | 50.0 | 82.0 | 176.0 |
| 豊岡市 | 豊岡(トヨオカ) | 8.0 | 21.0 | 45.0 | 80.0 | 154.0 |
| 養父市 | 八鹿(ヨカ) | 5.5 | 19.0 | 44.0 | 80.5 | 149.0 |
| 淡路市 | 郡家(グンゲ) | 0.0 | 17.0 | 16.0 | 115.0 | 148.0 |
| 三木市 | 三木(ミキ) | 0.0 | 60.5 | 24.5 | 61.5 | 146.5 |
| 宍粟市 | 一宮(イチミヤ) | 2.0 | 41.0 | 18.5 | 84.0 | 145.5 |
| 姫路市 | 家島(イシマ) | 0.5 | 23.0 | 32.0 | 86.0 | 141.5 |
| 美方郡香美町 | 兎和野高原(ウノコゲン) | 10.0 | 24.5 | 30.0 | 76.5 | 141.0 |
| 朝来市 | 生野(イクノ) | 4.0 | 32.0 | 26.5 | 78.0 | 140.5 |
| 佐用郡佐用町 | 佐用(サヨウ) | 1.0 | 50.0 | 12.5 | 75.5 | 139.0 |
| 朝来市 | 和田山(ワダヤマ) | 6.0 | 13.0 | 36.5 | 80.0 | 135.5 |
| 美方郡香美町 | 香住(カスミ) | 7.0 | 16.5 | 40.5 | 60.5 | 124.5 |
| 養父市 | 大屋(オオヤ) | 9.0 | 17.0 | 25.0 | 64.5 | 115.5 |
| 西宮市 | 西宮(ニシミヤ) | 0.0 | 34.0 | 35.5 | 44.0 | 113.5 |
| 明石市 | 明石(アカシ) | 0.0 | 27.5 | 16.5 | 59.5 | 103.5 |
| 神戸市中央区 | 神戸(コウベ) | 0.0 | 40.5 | 26.0 | 22.5 | 89.0 |
| 神戸市中央区 | 神戸空港(コウベクウコウ) | 0.0 | 20.0 | 31.5 | 21.0 | 72.5 |

日最大1時間降水量30ミリ以上の地点(9月17日～20日、多いほうから)

| 市町名 | 地点名(カナ) | 値(ミリ) | 起時 |
|--------|----------|-------|-------------|
| 洲本市 | 洲本(スモト) | 95.0 | 9月20日 12:22 |
| 南あわじ市 | 南淡(ナンド) | 53.0 | 9月20日 11:38 |
| 篠山市 | 後川(シツカ) | 42.5 | 9月18日 16:43 |
| 神崎郡福崎町 | 福崎(フクサキ) | 35.5 | 9月18日 15:30 |
| 淡路市 | 郡家(グンゲ) | 32.5 | 9月20日 11:57 |
| 姫路市 | 姫路(ヒメジ) | 30.5 | 9月18日 15:22 |

日最大風速 (9 月 17 日 ~ 20 日、強いほうから)

| 市町名 | 地点名(カナ) | 値(m/s) | 風向 | 起時 |
|--------|---------------|--------|-----|-------------|
| 神戸市中央区 | 神戸(コウベ) | 18.0 | N | 9月20日 14:09 |
| 明石市 | 明石(アカシ) | 15.8 | NNE | 9月20日 14:23 |
| 神戸市中央区 | 神戸空港(コウベクウコウ) | 15.4 | NNE | 9月20日 11:56 |
| 姫路市 | 姫路(ヒメジ) | 13.2 | NNE | 9月20日 12:25 |
| 洲本市 | 洲本(スモト) | 12.0 | NNE | 9月20日 10:59 |
| 赤穂郡上郡町 | 上郡(カミゴオリ) | 10.7 | N | 9月20日 09:58 |
| 三木市 | 三木(ミキ) | 10.7 | NNE | 9月20日 12:32 |
| 淡路市 | 郡家(グンゲ) | 10.6 | NNE | 9月20日 10:17 |
| 三田市 | 三田(サンダ) | 10.3 | NNW | 9月20日 12:47 |
| 美方郡香美町 | 香住(カシミ) | 9.3 | NNE | 9月20日 13:54 |
| 姫路市 | 家島(イシマ) | 8.8 | SSE | 9月18日 01:59 |
| 丹波市 | 柏原(カハラ) | 8.3 | N | 9月20日 15:05 |
| 南あわじ市 | 南淡(ナグン) | 7.9 | NW | 9月20日 14:35 |
| 朝来市 | 生野(イクノ) | 7.1 | ENE | 9月20日 14:42 |
| 豊岡市 | 豊岡(トヨカ) | 6.9 | NNE | 9月20日 14:51 |
| 朝来市 | 和田山(ワダヤマ) | 6.8 | NW | 9月20日 17:01 |
| 西脇市 | 西脇(ニシワキ) | 6.8 | N | 9月20日 14:56 |
| 宍粟市 | 一宮(イチミヤ) | 6.4 | SSE | 9月18日 03:10 |
| 美方郡香美町 | 兔野高原(ウノコゲン) | 6.2 | NW | 9月20日 14:50 |
| 神崎郡福崎町 | 福崎(フサキ) | 6.1 | NNW | 9月20日 14:58 |

日最大瞬間風速 (9 月 17 日 ~ 20 日、強いほうから)

| 市町名 | 地点名(カナ) | 値(m/s) | 風向 | 起時 |
|--------|---------------|--------|-----|-------------|
| 神戸市中央区 | 神戸(コウベ) | 26.8 | N | 9月20日 14:07 |
| 明石市 | 明石(アカシ) | 26.2 | NNE | 9月20日 12:23 |
| 姫路市 | 姫路(ヒメジ) | 23.5 | NNE | 9月20日 11:36 |
| 淡路市 | 郡家(グンゲ) | 21.2 | NNE | 9月20日 10:10 |
| 洲本市 | 洲本(スモト) | 21.1 | NNE | 9月20日 11:11 |
| 南あわじ市 | 南淡(ナグン) | 20.7 | NE | 9月20日 13:55 |
| 神戸市中央区 | 神戸空港(コウベクウコウ) | 20.6 | NNE | 9月20日 14:14 |
| 姫路市 | 家島(イシマ) | 18.9 | NNE | 9月20日 14:01 |
| 丹波市 | 柏原(カハラ) | 18.5 | NNW | 9月20日 15:13 |
| 三木市 | 三木(ミキ) | 18.3 | NNE | 9月20日 14:34 |
| 赤穂郡上郡町 | 上郡(カミゴオリ) | 18.1 | N | 9月20日 09:54 |
| 西脇市 | 西脇(ニシワキ) | 17.0 | N | 9月20日 14:53 |
| 三田市 | 三田(サンダ) | 16.8 | N | 9月20日 12:40 |
| 美方郡香美町 | 香住(カシミ) | 16.0 | NNE | 9月20日 12:20 |
| 神崎郡福崎町 | 福崎(フサキ) | 13.9 | NNE | 9月20日 12:08 |
| 宍粟市 | 一宮(イチミヤ) | 13.6 | N | 9月20日 14:39 |
| 豊岡市 | 豊岡(トヨカ) | 13.2 | NW | 9月20日 15:43 |
| 朝来市 | 和田山(ワダヤマ) | 12.7 | NW | 9月20日 15:42 |
| 朝来市 | 生野(イクノ) | 12.5 | SSW | 9月18日 03:14 |
| 美方郡香美町 | 兔野高原(ウノコゲン) | 10.8 | NW | 9月20日 15:09 |

| 発表時刻 | 警報・注意報 | 神戸市 | 尼崎市 | 西宮市 | 芦屋市 | 伊丹市 | 宝塚市 | 川西市 | 三田市 | 猪名川町 | 洲本市 | 南あわじ市 | 淡路市 | 姫路市 | 相生市 | 赤穂市 | たつの市 | 太子町 | 上郡町 | 明石市 | 加古川市 | 三木市 | 高砂市 | 小野市 | 加西市 | 加東市 | 稲美町 | 播磨町 | 宍粟市 | 市川町 | 福崎町 | 神河町 | 佐用町 | 西脇市 | 篠山市 | 丹波市 | 多可町 | 養父市 | 朝来市 | 豊岡市 | 香美町 | 新温泉町 | | | | | | | | | | | | | |
|-----------------|--------|-----|-----|-----|-----|-----|-----|-----|-----|------|-----|-------|-----|-----|-----|-----|------|-----|-----|-----|------|-----|-----|-----|-----|-----|-----|-----|-----|-----|-----|-----|-----|-----|-----|-----|-----|-----|-----|-----|-----|------|----|----|----|----|----|----|----|----|----|----|----|---|--|
| 2016/9/20 6:28 | 大雨警報 | 土浸 | 浸 | 土浸 | 土浸 | 土 | 土 | 土浸 | 土浸 | 土 | 土浸 | 土浸 | 土浸 | 土浸 | 土浸 | 土浸 | 土浸 | 土浸 | 土浸 | 土浸 | 土浸 | 土浸 | 土浸 | 土浸 | 土浸 | 土浸 | 土浸 | 浸 | 土浸 | 土浸 | 土浸 | 土浸 | 土浸 | 土浸 | 土浸 | 土浸 | 土浸 | 土浸 | 土浸 | 土浸 | 土浸 | 土浸 | 土浸 | 土浸 | 土浸 | 土浸 | 土浸 | 土浸 | | | | | | | |
| | 洪水警報 | | | | | | | | | | | | | | | | | | | | | | | | | | | | | | | | | | | | | | | | | | | | | | | | | | | | | | |
| | 波浪警報 | | | | | | | | | | | | | | | | | | | | | | | | | | | | | | | | | | | | | | | | | | | | | | | | | | | | | | |
| | 雷注意報 | | | | | | | | | | | | | | | | | | | | | | | | | | | | | | | | | | | | | | | | | | | | | | | | | | | | | | |
| | 強風注意報 | | | | | | | | | | | | | | | | | | | | | | | | | | | | | | | | | | | | | | | | | | | | | | | | | | | | | | |
| | 波浪注意報 | | | | | | | | | | | | | | | | | | | | | | | | | | | | | | | | | | | | | | | | | | | | | | | | | | | | | | |
| 2016/9/20 10:16 | 大雨警報 | 土浸 | 浸 | 土浸 | 土浸 | 土 | 土 | 土浸 | 土浸 | 土 | 土浸 | 土浸 | 土浸 | 土浸 | 土浸 | 土浸 | 土浸 | 土浸 | 土浸 | 土浸 | 土浸 | 土浸 | 土浸 | 土浸 | 土浸 | 土浸 | 土浸 | 土浸 | 浸 | 土浸 | 土浸 | 土浸 | 土浸 | 土浸 | 土浸 | 土浸 | 土浸 | 土浸 | 土浸 | 土浸 | 土浸 | 土浸 | 土浸 | 土浸 | 土浸 | 土浸 | 土浸 | 土浸 | 土浸 | 土浸 | 土浸 | 土浸 | 土浸 | | |
| | 洪水警報 | | | | | | | | | | | | | | | | | | | | | | | | | | | | | | | | | | | | | | | | | | | | | | | | | | | | | | |
| | 暴風警報 | | | | | | | | | | | | | | | | | | | | | | | | | | | | | | | | | | | | | | | | | | | | | | | | | | | | | | |
| | 波浪警報 | | | | | | | | | | | | | | | | | | | | | | | | | | | | | | | | | | | | | | | | | | | | | | | | | | | | | | |
| | 雷注意報 | | | | | | | | | | | | | | | | | | | | | | | | | | | | | | | | | | | | | | | | | | | | | | | | | | | | | | |
| | 高潮注意報 | | | | | | | | | | | | | | | | | | | | | | | | | | | | | | | | | | | | | | | | | | | | | | | | | | | | | | |
| 2016/9/20 16:24 | 大雨警報 | | 解 | | | 解 | | | | | 土 | 土 | 土 | | | | | | | | 土 | 土 | | 土 | 土 | 土 | | | | | | | | | | | | | | | | | | | | | | | | | 解 | 解 | | | |
| | 洪水警報 | | | 解 | 解 | | 解 | 解 | 解 | 解 | | 解 | 解 | 解 | 解 | 解 | 解 | 解 | 解 | 解 | 解 | | 解 | 解 | | | | 解 | 解 | | | | | | | | | | | | | | | | | | | | | | | | 解 | | |
| | 大雨注意報 | | | | | | | | | | | | | | | | | | | | | | | | | | | | | | | | | | | | | | | | | | | | | | | | | | | | | | |
| | 雷注意報 | | | | | | | | | | | | | | | | | | | | | | | | | | | | | | | | | | | | | | | | | | | | | | | | | | | | | | |
| | 強風注意報 | | | | | | | | | | | | | | | | | | | | | | | | | | | | | | | | | | | | | | | | | | | | | | | | | | | | | | |
| | 波浪注意報 | | | | | | | | | | | | | | | | | | | | | | | | | | | | | | | | | | | | | | | | | | | | | | | | | | | | | | |
| 2016/9/20 19:38 | 大雨注意報 | 解 | 解 | 解 | 解 | | 解 | | 解 | 解 | | | | 解 | 解 | 解 | 解 | 解 | 解 | 解 | 解 | 解 | | | | | | 解 | 解 | 解 | 解 | 解 | 解 | 解 | 解 | 解 | 解 | 解 | 解 | 解 | 解 | 解 | 解 | 解 | 解 | 解 | 解 | 解 | 解 | 解 | 解 | 解 | 解 | | |
| | 雷注意報 | 解 | 解 | 解 | 解 | 解 | 解 | 解 | 解 | 解 | 解 | 解 | 解 | 解 | 解 | 解 | 解 | 解 | 解 | 解 | 解 | 解 | 解 | 解 | 解 | 解 | 解 | 解 | 解 | 解 | 解 | 解 | 解 | 解 | 解 | 解 | 解 | 解 | 解 | 解 | 解 | 解 | 解 | 解 | 解 | 解 | 解 | 解 | 解 | 解 | 解 | 解 | 解 | 解 | |
| | 強風注意報 | | | | | | | | | | | | | | | | | | | | | | | | | | | | | | | | | | | | | | | | | | | | | | | | | | | | | | |
| | 波浪注意報 | | | | | | | | | | | | | | | | | | | | | | | | | | | | | | | | | | | | | | | | | | | | | | | | | | | | | | |
| 2016/9/20 22:42 | 洪水注意報 | 解 | 解 | | | | | | | | 解 | 解 | | | | | | | | | | | 解 | 解 | | | | | | | | | | | | | | | | | | | | | | | | | | | | | | | |
| | 高潮注意報 | | | | | | | | | | 解 | 解 | | | | | | | | | | | | | | | | | | | | | | | | | | | | | | | | | | | | | | | | | | | |
| | 大雨注意報 | | | | | | | 解 | | | | | 解 | | | | | | | | | 解 | 解 | 解 | 解 | 解 | 解 | | | | | | | | | | | | | | | | | | | | | | | | | | | | |
| | 強風注意報 | | | | | | | | | | | | | | | | | | | | | | | | | | | | | | | | | | | | | | | | | | | | | | | | | | | | | | |

土砂災害警戒情報

兵庫県（兵庫県・神戸地方気象台 共同発表）

| 月日 | 時刻 | | 警戒対象地域 |
|-------|--------|-----|--------------------|
| 9月18日 | 23時50分 | 第1号 | 姫路市* 加古川市* |
| 9月19日 | 02時30分 | 第2号 | <全警戒解除> |
| 9月20日 | 10時45分 | 第1号 | 洲本市* 南あわじ市* |
| | 11時45分 | 第2号 | 神戸市* 洲本市 南あわじ市 |
| | 12時35分 | 第3号 | 神戸市 洲本市 南あわじ市 淡路市* |
| | 15時55分 | 第4号 | <全警戒解除> |

* は、新たに警戒対象となった市町を示す。

指定河川洪水予報

千種川（兵庫県西播磨県民局・神戸地方気象台 共同発表）

| 月日 | 時刻 | | 標題 |
|-------|--------|-----|----------------------|
| 9月20日 | 14時10分 | 第1号 | 兵庫県千種川水系千種川はん濫注意情報 |
| | 16時50分 | 第2号 | 兵庫県千種川水系千種川はん濫注意情報解除 |

竜巻注意情報

| 月日 | 時刻 | | 標題 |
|-------|--------|-----|-----------|
| 9月17日 | 14時50分 | 第1号 | 兵庫県竜巻注意情報 |
| 9月20日 | 09時19分 | 第1号 | 兵庫県竜巻注意情報 |
| | 10時17分 | 第2号 | 兵庫県竜巻注意情報 |
| | 11時17分 | 第3号 | 兵庫県竜巻注意情報 |

気象情報

| 月日 | 時刻 | 情報名 |
|-------|--------|-----------------------------|
| 9月17日 | 16時22分 | 大雨と突風及び落雷に関する兵庫県気象情報 第1号 |
| 9月18日 | 06時17分 | 大雨と突風及び落雷に関する兵庫県気象情報 第2号 |
| 9月18日 | 16時15分 | 大雨と突風及び落雷に関する兵庫県気象情報 第3号 |
| 9月18日 | 22時07分 | 大雨と突風及び落雷に関する兵庫県気象情報 第4号 |
| 9月19日 | 00時30分 | 大雨と突風及び落雷に関する兵庫県気象情報 第5号 |
| 9月19日 | 06時07分 | 大雨と突風及び落雷に関する兵庫県気象情報 第6号 |
| 9月19日 | 11時45分 | 平成28年 台風第16号に関する兵庫県気象情報 第1号 |
| 9月19日 | 17時39分 | 平成28年 台風第16号に関する兵庫県気象情報 第2号 |
| 9月20日 | 00時28分 | 平成28年 台風第16号に関する兵庫県気象情報 第3号 |
| 9月20日 | 06時05分 | 平成28年 台風第16号に関する兵庫県気象情報 第4号 |
| 9月20日 | 11時02分 | 平成28年 台風第16号に関する兵庫県気象情報 第5号 |
| 9月20日 | 13時46分 | 平成28年 台風第16号に関する兵庫県気象情報 第6号 |
| 9月20日 | 17時17分 | 平成28年 台風第16号に関する兵庫県気象情報 第7号 |
| 9月20日 | 20時28分 | 平成28年 台風第16号に関する兵庫県気象情報 第8号 |

記録的短時間大雨情報

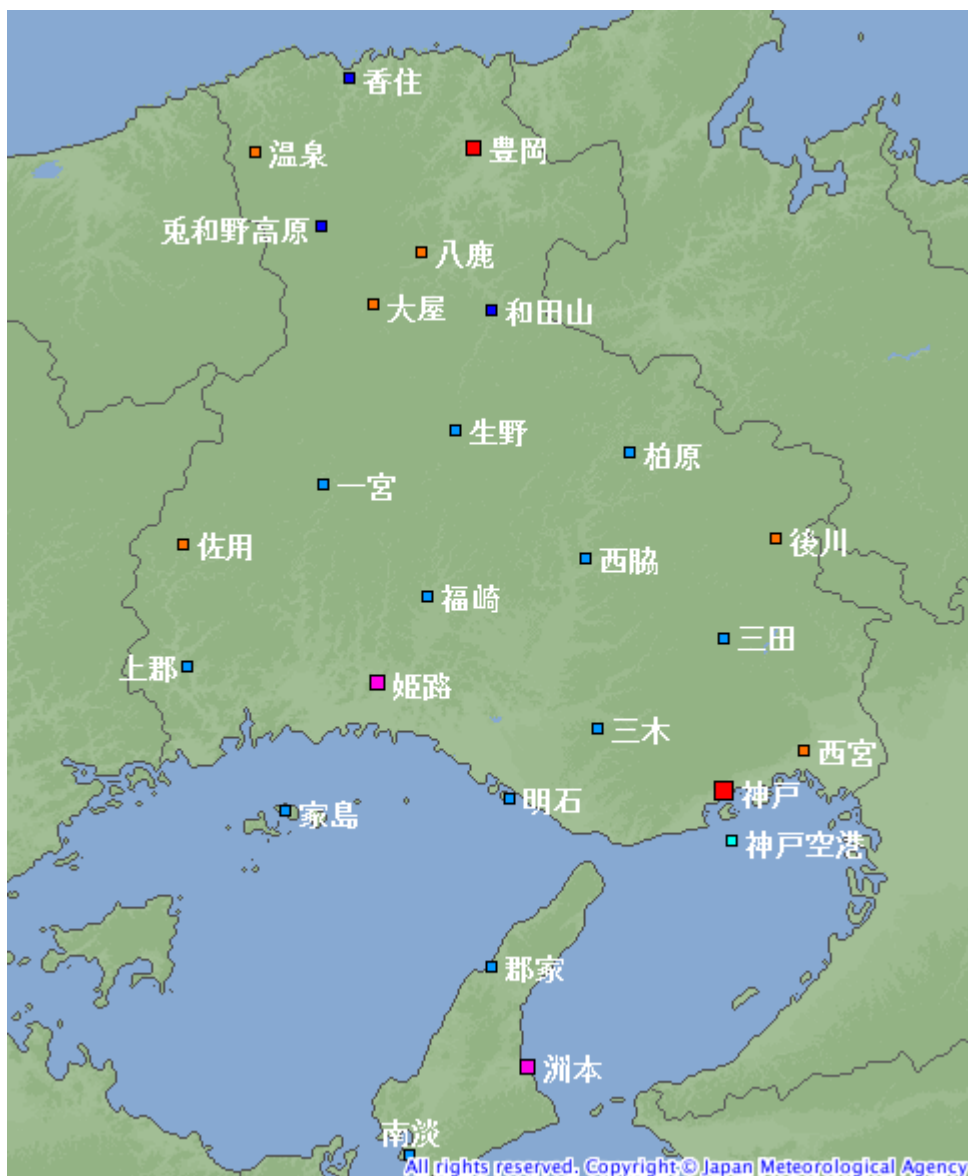
この期間、発表はありません。

兵庫県・市町等への支援

| 実施日時 | 対象機関 | 説明内容 |
|-----------------------|-------------------------|-------------|
| 9 月 19 日 13 時 10 分 | 兵庫県、報道機関 防災関係機関等（市町） | 台風第 16 号説明会 |

神戸市以外の市町へは台風説明会資料送付

| 実施日 | 支援状況と対象市町 |
|---------------|---|
| 9 月 17 日～20 日 | ホットラインやメールによる気象情報の提供などの支援を兵庫県や兵庫県内の市町に対して行った。 |



| シンボル | 観測所の種類 | 観測要素 |
|------|---------------|----------------------------|
| ■ | 気象台 | 気温・降水量・風向風速・日照時間・積雪深・湿度・気圧 |
| ■ | 測候所・特別地域気象観測所 | 気温・降水量・風向風速・日照時間・湿度・気圧 |
| ■ | 測候所・特別地域気象観測所 | 気温・降水量・風向風速・日照時間・積雪深・湿度・気圧 |
| ■ | 地域気象観測所(アメダス) | 降水量 |
| ■ | 地域気象観測所(アメダス) | 気温・降水量・風向風速 |
| ■ | 地域気象観測所(アメダス) | 気温・降水量・風向風速・日照時間 |
| ■ | 地域気象観測所(アメダス) | 気温・降水量・風向風速・日照時間・積雪深 |

兵庫県内の気象観測所配置図

(注) この資料は速報として取り急ぎまとめたもので、後日内容の一部訂正や追加をすることがあります。