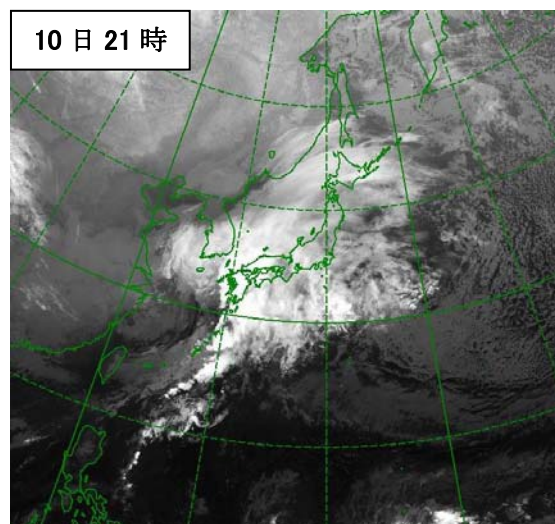
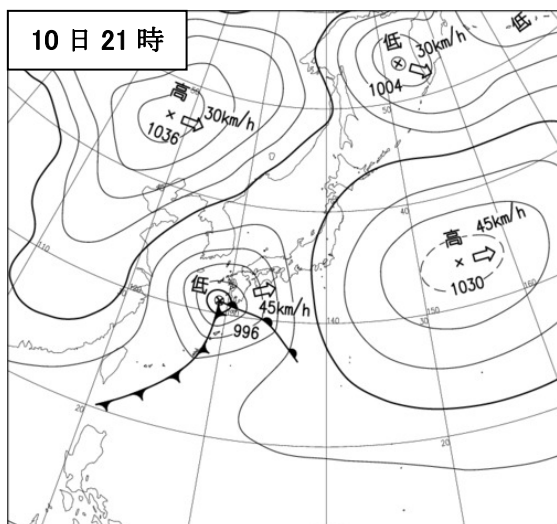
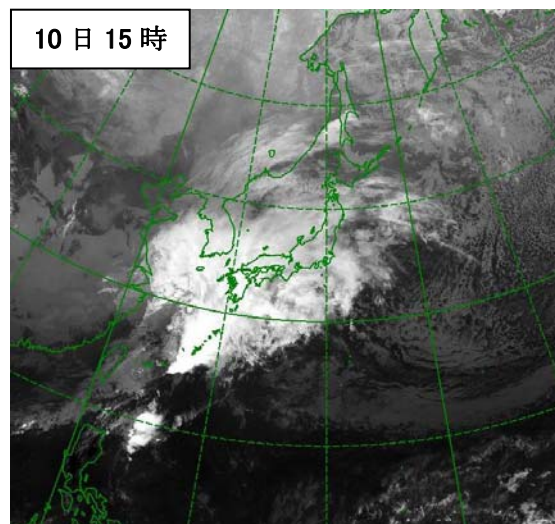
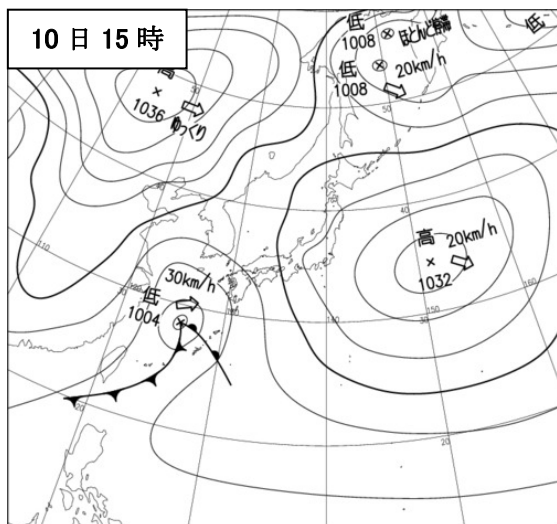
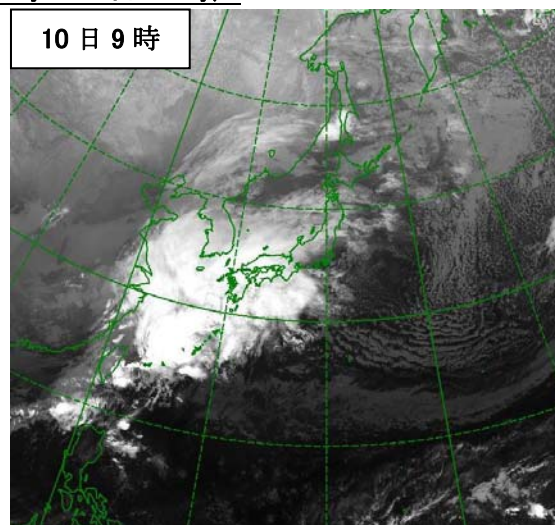
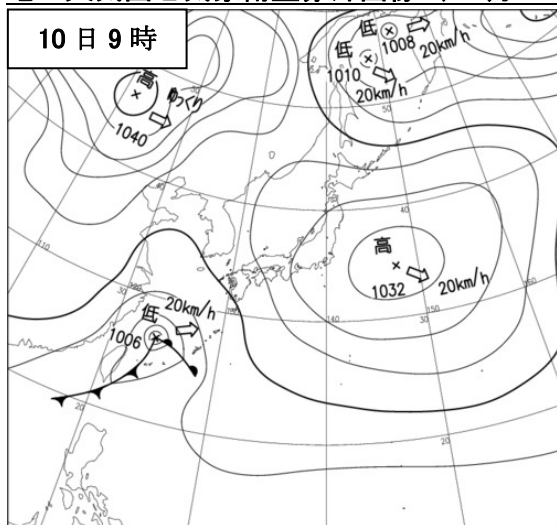
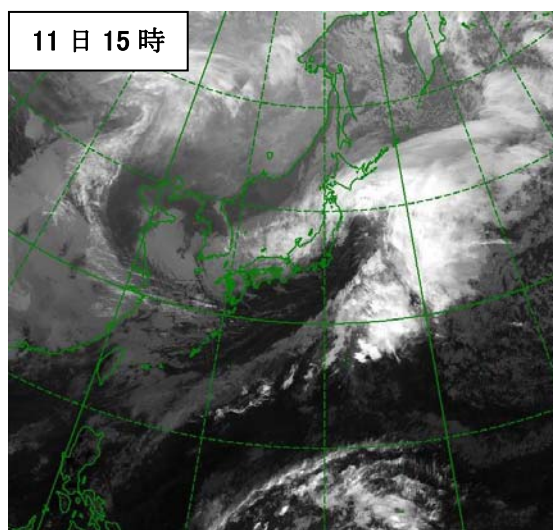
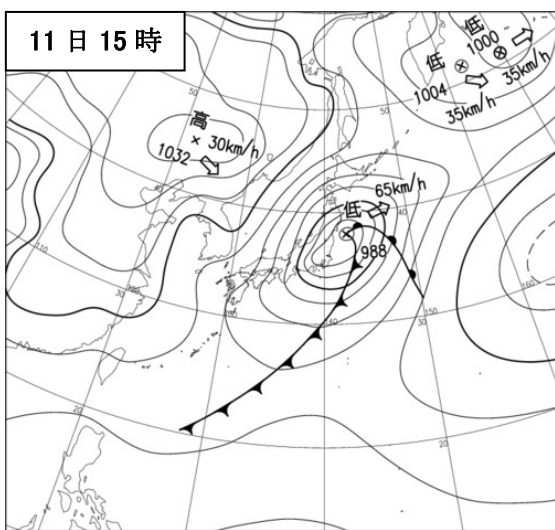
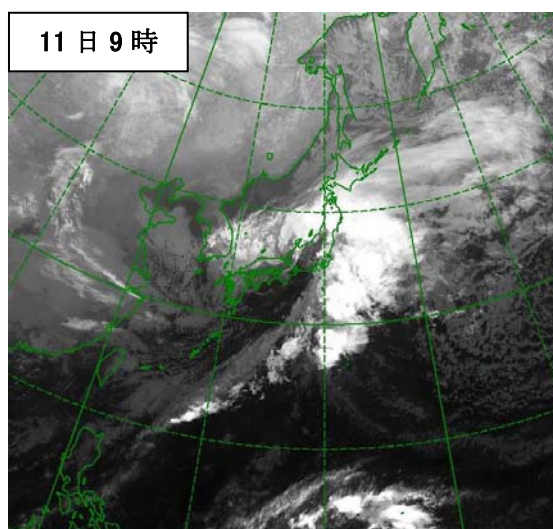
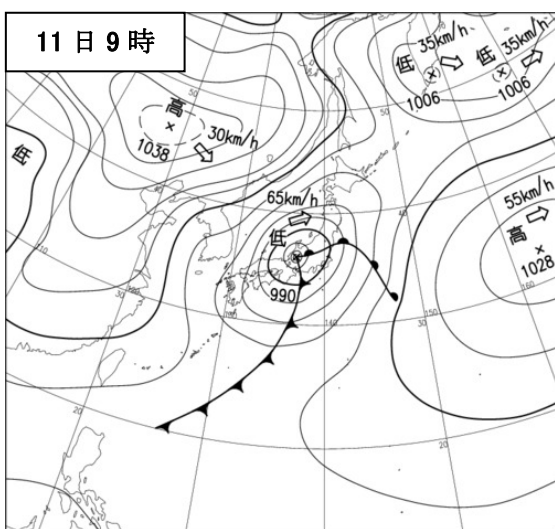
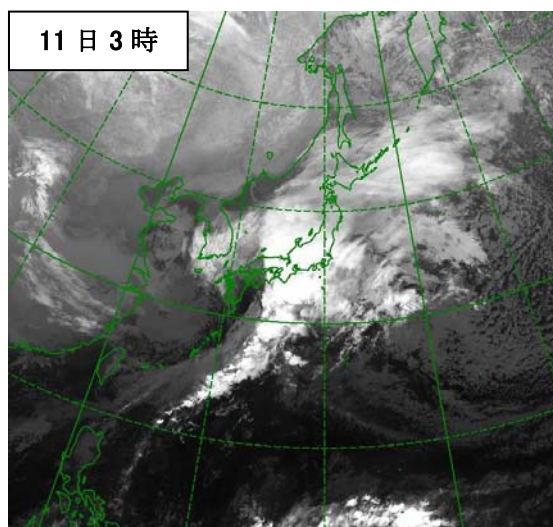
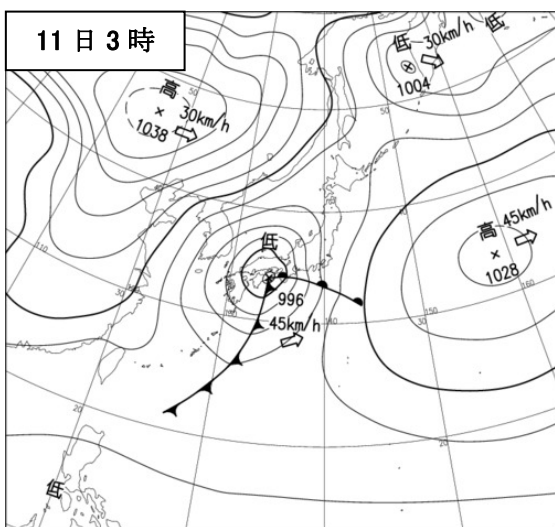


12 月 10 日～11 日のアメダス最大瞬間風速・風向

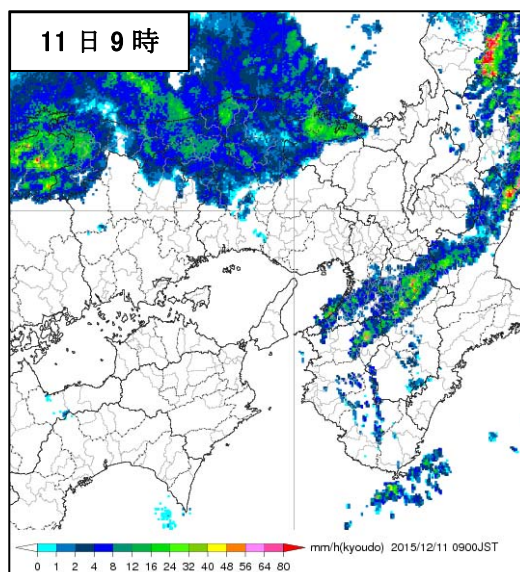
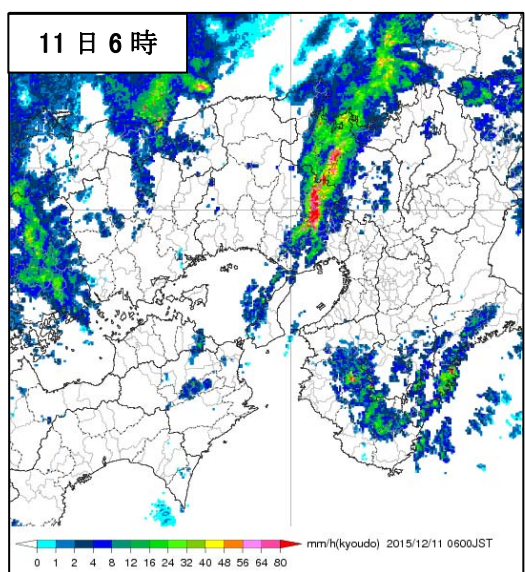
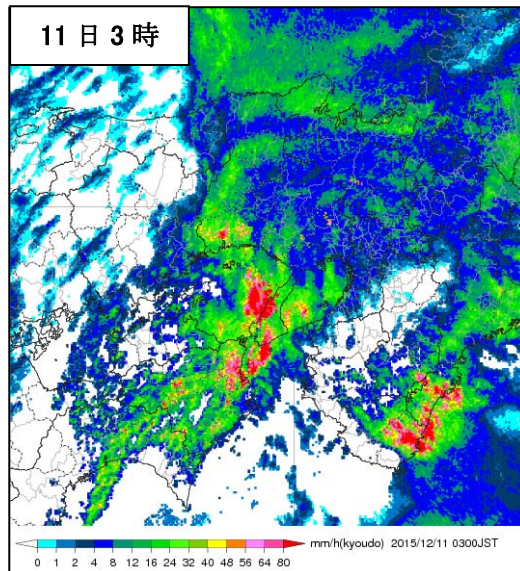
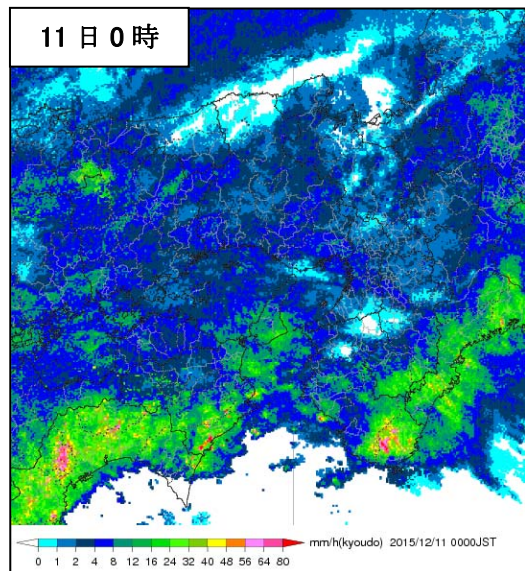
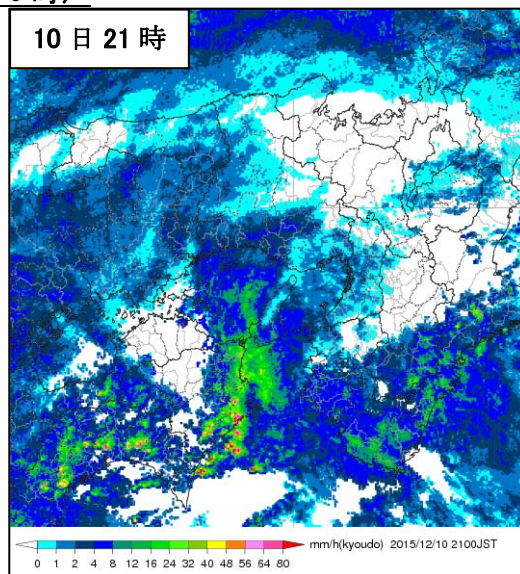
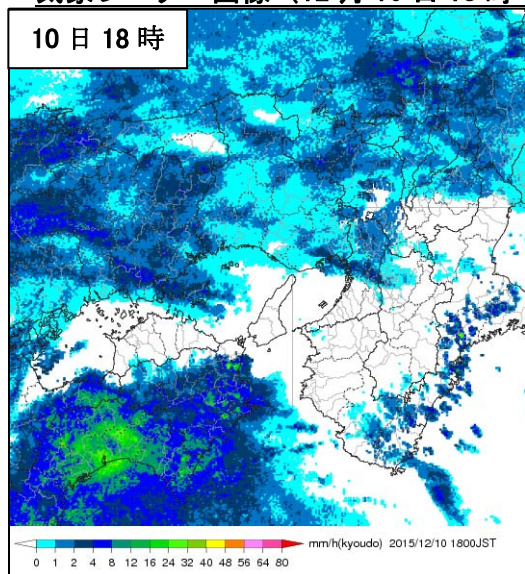
(期間中、同じ値の日最大瞬間風速を観測した地点については、
複数の矢羽根が描画される場合があります。)

地上天気図と気象衛星赤外面像 (12 月 10 日 9 時～11 日 15 時)





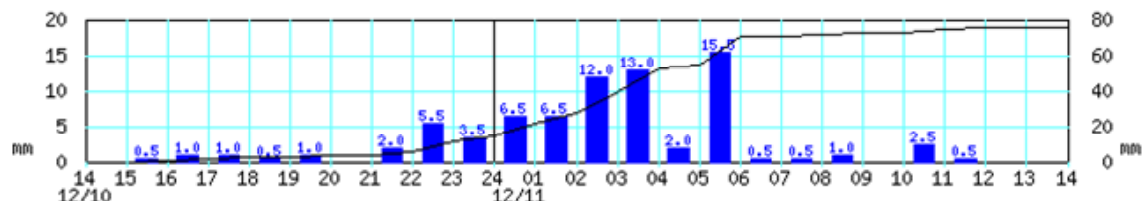
気象レーダー画像 (12 月 10 日 18 時～11 日 9 時)



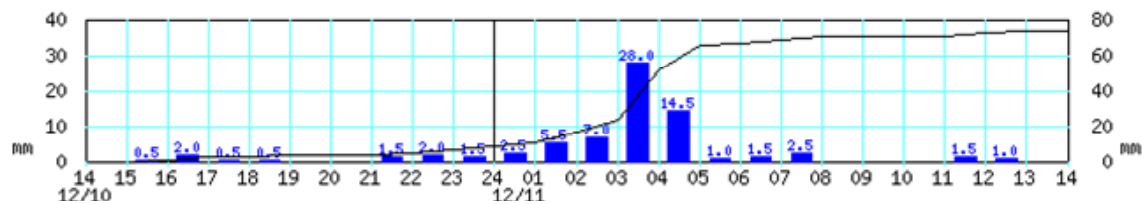
アメダス時系列グラフ（降水量） 期間：12月10日14時～11日14時

※グラフの左軸は1時間降水量、右軸は積算降水量を示す。

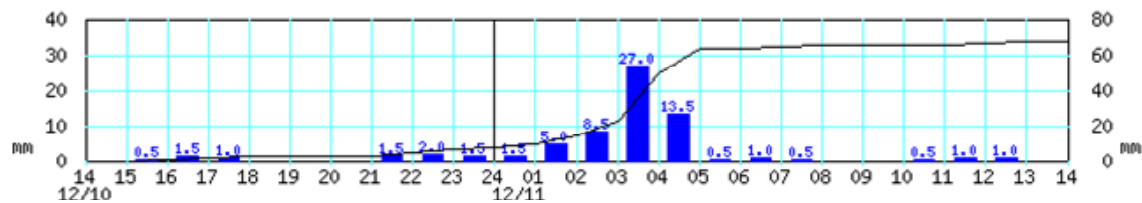
柏原



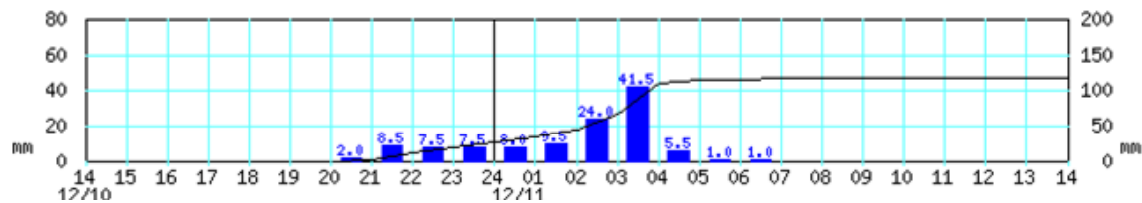
西宮



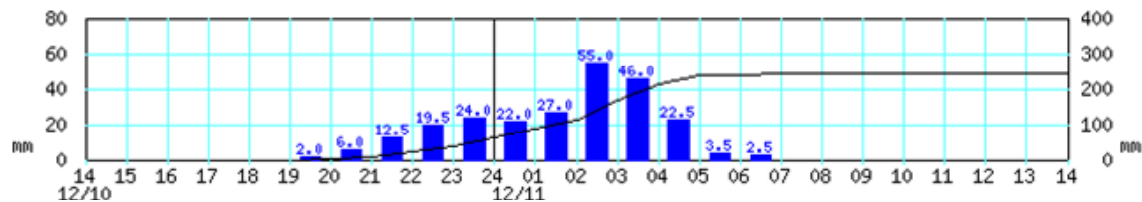
神戸



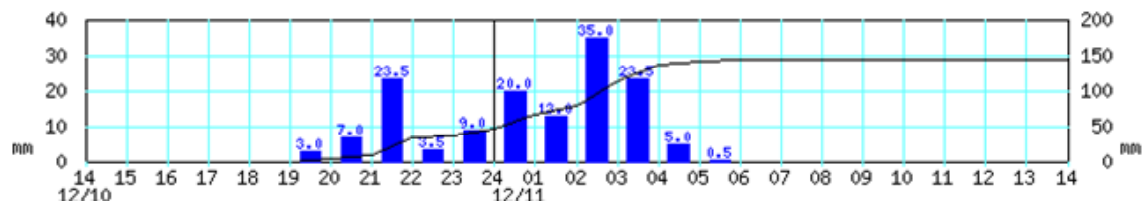
郡家



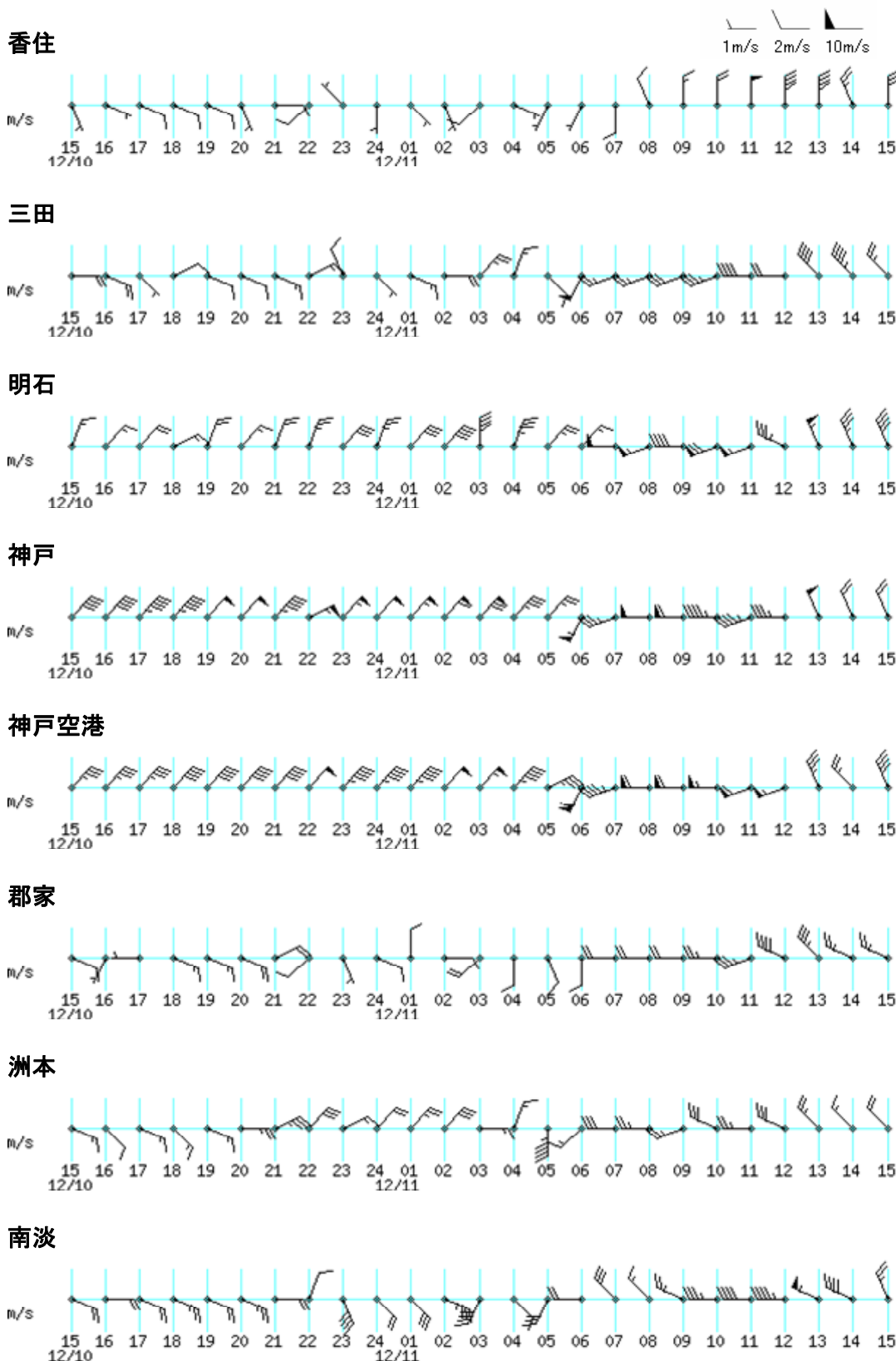
洲本



南淡



アメダス時系列グラフ (風向風速) 期間 : 12 月 10 日 15 時 ~ 11 日 15 時



観測表

期間降水量(12月10日14時~11日14時、多い方から)

| 市町村名 | 地点名(よみ) | 値(mm) |
|--------|---------------|-------|
| 洲本市 | 洲本(スモト) | 242.5 |
| 南あわじ市 | 南淡(ナンダン) | 143.0 |
| 淡路市 | 郡家(ケンケ) | 116.0 |
| 神戸市中央区 | 神戸空港(コウヘクウコウ) | 81.0 |
| 朝来市 | 生野(イクノ) | 79.0 |
| 篠山市 | 後川(シツカワ) | 77.0 |
| 丹波市 | 柏原(カイバラ) | 75.5 |
| 明石市 | 明石(アカシ) | 75.5 |
| 佐用郡佐用町 | 佐用(サヨウ) | 75.0 |
| 西宮市 | 西宮(ニシノミヤ) | 73.5 |
| 西脇市 | 西脇(ニシワキ) | 72.5 |
| 姫路市 | 家島(イシマ) | 72.0 |
| 赤穂郡上郡町 | 上郡(カミゴオリ) | 70.5 |
| 宍粟市 | 一宮(イチノミヤ) | 70.0 |

日最大1時間降水量30ミリ以上の地点(12月10日~11日、多い方から)

| 市町村名 | 地点名(よみ) | 値(mm) | 起時 |
|--------|---------------|-------|--------------|
| 洲本市 | 洲本(スモト) | 67.5 | 12月11日 03:21 |
| 淡路市 | 郡家(ケンケ) | 52.0 | 12月11日 03:24 |
| 南あわじ市 | 南淡(ナンダン) | 43.0 | 12月11日 03:44 |
| 神戸市中央区 | 神戸空港(コウヘクウコウ) | 37.5 | 12月11日 03:57 |

日最大風速(12月10日~11日、強い方から)

| 市町村名 | 地点名(よみ) | 値(m/s) | 風向 | 起時 |
|--------|---------------|--------|-----|--------------|
| 神戸市中央区 | 神戸空港(コウヘクウコウ) | 21.3 | S | 12月11日 05:52 |
| 明石市 | 明石(アカシ) | 14.6 | WSW | 12月11日 09:52 |
| 神戸市中央区 | 神戸(コウヘ) | 14.1 | NE | 12月11日 03:18 |
| 三田市 | 三田(サンダ) | 13.9 | S | 12月11日 05:45 |
| 南あわじ市 | 南淡(ナンダン) | 11.8 | WNW | 12月11日 12:16 |
| 美方郡香美町 | 香住(カスミ) | 11.4 | N | 12月11日 10:44 |
| 朝来市 | 和田山(ワダヤマ) | 10.4 | NW | 12月11日 11:16 |
| 赤穂郡上郡町 | 上郡(カミゴオリ) | 10.0 | NW | 12月11日 12:51 |

日最大瞬間風速（12 月 10 日～11 日、強い方から）

| 市町村名 | 地点名(よみ) | 値(m/s) | 風向 | 起時 |
|--------|---------------|--------|-----|-----------------|
| 神戸市中央区 | 神戸空港(コウベクウコウ) | 26.7 | SSW | 12 月 11 日 05:43 |
| 三田市 | 三田(サンダ) | 25.4 | S | 12 月 11 日 05:46 |
| 南あわじ市 | 南淡(ナンダン) | 23.9 | WNW | 12 月 11 日 12:54 |
| 神戸市中央区 | 神戸(コウベ) | 21.8 | NW | 12 月 11 日 12:57 |
| 美方郡香美町 | 香住(カシミ) | 21.0 | N | 12 月 11 日 10:58 |
| 洲本市 | 洲本(スモト) | 20.8 | S | 12 月 11 日 05:02 |

極値更新表

日降水量が 12 月の 1 位を記録した地点（統計期間 10 年以上）

| 市町村名 | 地点名(よみ) | 値(mm) | 起日 | 統計開始年 |
|--------|----------------|-------|-----------|--------|
| 洲本市 | 洲本(スモト) | 179.0 | 12 月 11 日 | 1919 年 |
| 南あわじ市 | 南淡(ナンダン) | 97.0 | 12 月 11 日 | 2004 年 |
| 淡路市 | 郡家(グンゲ) | 90.5 | 12 月 11 日 | 1976 年 |
| 篠山市 | 後川(シツカワ) | 70.5 | 12 月 11 日 | 1976 年 |
| 朝来市 | 和田山(ワダヤマ) | 66.5 | 12 月 11 日 | 1976 年 |
| 美方郡香美町 | 兎和野高原(ウワノコウゲン) | 63.5 | 12 月 11 日 | 2005 年 |
| 明石市 | 明石(アカシ) | 61.5 | 12 月 11 日 | 1992 年 |
| 神戸市中央区 | 神戸(コウベ) | 60.0 | 12 月 11 日 | 1896 年 |
| 三田市 | 三田(サンダ) | 55.5 | 12 月 11 日 | 1976 年 |
| 三木市 | 三木(ミキ) | 53.0 | 12 月 11 日 | 1977 年 |
| 姫路市 | 家島(イエシマ) | 50.5 | 12 月 11 日 | 1976 年 |

日最大 1 時間降水量が 12 月の 1 位を記録した地点（統計期間 10 年以上）

| 市町村名 | 地点名(よみ) | 値(mm) | 起日 | 統計開始年 |
|--------|-----------|-------|-----------|--------|
| 洲本市 | 洲本(スモト) | 67.5 | 12 月 11 日 | 1919 年 |
| 淡路市 | 郡家(グンゲ) | 52.0 | 12 月 11 日 | 1976 年 |
| 赤穂郡上郡町 | 上郡(カミゴオリ) | 25.0 | 12 月 11 日 | 1976 年 |
| 明石市 | 明石(アカシ) | 25.0 | 12 月 11 日 | 1992 年 |
| 姫路市 | 家島(イエシマ) | 22.5 | 12 月 11 日 | 1976 年 |
| 佐用郡佐用町 | 佐用(サヨウ) | 21.5 | 12 月 11 日 | 1976 年 |
| 宍粟市 | 一宮(イチミヤ) | 21.0 | 12 月 11 日 | 1976 年 |
| 三田市 | 三田(サンダ) | 16.5 | 12 月 11 日 | 1976 年 |
| 丹波市 | 柏原(カイハラ) | 16.0 | 12 月 11 日 | 1976 年 |

日最大風速が 12 月の 1 位を記録した地点（統計期間 10 年以上）

| 市町村名 | 地点名(よみ) | 値(m/s) | 風向 | 起日 | 統計開始年 |
|------|-----------|--------|----|-----------|--------|
| 朝来市 | 和田山(ワダヤマ) | 10.4 | NW | 12 月 11 日 | 1977 年 |

気象官署が執った措置

(12 月 10 日 16 時～12 月 12 日 22 時発表分を掲載)

○警報・注意報の発表状況 (赤字は警報)

●:発表 ◇:特別警報から警報 ▼:特別警報から注意報 ▼:警報から注意報 ○:継続 解:解除
 浸:浸水害 土:土砂災害 土浸:土砂災害、浸水害 斜体字:発表 下線:特別警報から警報

| 発表時刻 | 警報・注意報 | 神戸市 | 尼崎市 | 西宮市 | 芦屋市 | 伊丹市 | 宝塚市 | 川西市 | 三田市 | 猪名川町 | 洲本市 | 南あわじ市 | 淡路市 | 姫路市 | 相生市 | 赤穂市 | たつの市 | 太子町 | 上郡町 | 明石市 | 加古川市 | 三木市 | 高砂市 | 小野市 | 加西市 | 加東市 | 稲美町 | 播磨町 | 宍粟市 | 市川町 | 福崎町 | 神河町 | 佐用町 | 西脇市 | 篠山市 | 丹波市 | 多可町 | 養父市 | 朝来市 | 豊岡市 | 香美町 | 新温泉町 | | | | | | | | | | |
|------------------|--------|-----|-----|-----|-----|-----|-----|-----|-----|------|-----|-------|-----|-----|-----|-----|------|-----|-----|-----|------|-----|-----|-----|-----|-----|-----|-----|-----|-----|-----|-----|-----|-----|-----|-----|-----|-----|-----|-----|-----|------|---|---|---|---|---|---|---|---|---|---|
| 2015/12/10 18:33 | 大雨注意報 | ● | ● | ● | ● | ● | ● | ● | ● | ● | ● | ● | ● | | | | | | | | | | | | | | | | ● | ● | ● | ● | ● | | | | | | | | | | | | | | | | | | | |
| | 雷注意報 | ● | ● | ● | ● | ● | ● | ● | ● | ● | ● | ● | ● | ● | ● | ● | ● | ● | ● | ● | ● | ● | ● | ● | ● | ● | ● | ● | ● | ● | ● | ● | ● | ● | ● | ● | ● | ● | ● | ● | ● | ● | ● | ● | ● | ● | ● | ● | ● | ● | | |
| | 強風注意報 | ● | ● | ● | ● | ● | ● | ● | ● | ● | ● | ● | ● | ● | ● | ● | ● | ● | ● | ● | ● | ● | ● | ● | ● | ● | ● | ● | ● | | | | | | | | | | | | | | | | | | ● | ● | ● | ● | | |
| | 波浪注意報 | ● | ● | ● | ● | | | | | | | ● | ● | ● | ● | ● | ● | ● | | | ● | ● | | ● | | | | | ● | | | | | | | | | | | | | | | | | | | ● | ● | ● | | |
| | 洪水注意報 | ● | ● | ● | ● | ● | ● | ● | ● | ● | ● | ● | ● | ● | | | | | | | | | | | | | | | | | ● | ● | ● | ● | ● | | | | | | | | | | | | | | | | | |
| | 高潮注意報 | ● | ● | ● | ● | | | | | | | ● | ● | ● | | | | | | | | | | | | | | | | | | | | | | | | | | | | | | | | | | | | | | |
| 2015/12/11 2:43 | 大雨警報 | | | | | | | | | | 土浸 | 土浸 | | | | | | | | | | | | | | | | | | | | | | | | | | | | | | | | | | | | | | | | |
| | 洪水警報 | | | | | | | | | | ● | ● | | | | | | | | | | | | | | | | | | | | | | | | | | | | | | | | | | | | | | | | |
| | 大雨注意報 | ○ | ○ | ○ | ○ | ○ | ○ | ○ | ○ | ○ | | | ○ | ● | ● | ● | ● | ● | ● | ● | ● | ● | ● | ● | ● | ● | ● | ● | ○ | ○ | ○ | ○ | ○ | ○ | ○ | ○ | ○ | ○ | ○ | ○ | ○ | ○ | ○ | ○ | ○ | ○ | ○ | ○ | ○ | ○ | ○ | |
| | 雷注意報 | ○ | ○ | ○ | ○ | ○ | ○ | ○ | ○ | ○ | ○ | ○ | ○ | ○ | ○ | ○ | ○ | ○ | ○ | ○ | ○ | ○ | ○ | ○ | ○ | ○ | ○ | ○ | ○ | ○ | ○ | ○ | ○ | ○ | ○ | ○ | ○ | ○ | ○ | ○ | ○ | ○ | ○ | ○ | ○ | ○ | ○ | ○ | ○ | ○ | ○ | |
| | 強風注意報 | ○ | ○ | ○ | ○ | ○ | ○ | ○ | ○ | ○ | ○ | ○ | ○ | ○ | ○ | ○ | ○ | ○ | ○ | ○ | ○ | ○ | ○ | ○ | ○ | ○ | ○ | ○ | ○ | | | | | | | | | | | | | | | | | | ○ | ○ | ○ | ○ | | |
| | 波浪注意報 | ○ | ○ | ○ | ○ | | | | | | ○ | ○ | ○ | ○ | ○ | ○ | ○ | ○ | | | ○ | ○ | | ○ | | | | | ○ | | | | | | | | | | | | | | | | | | | | ○ | ○ | ○ | ○ |
| | 洪水注意報 | ○ | ○ | ○ | ○ | ○ | ○ | ○ | ○ | ○ | | | ○ | ● | ● | ● | ● | ● | ● | ● | ● | ● | ● | ● | ● | ● | ● | ● | ○ | ○ | ○ | ○ | ○ | ○ | ○ | ○ | ○ | ○ | ○ | ○ | ○ | ○ | ○ | ○ | ○ | ○ | ○ | ○ | ○ | ○ | ○ | ○ |
| 高潮注意報 | ○ | ○ | ○ | ○ | | | | | | ○ | ○ | ○ | | | | | | | | | | | | | | | | | | | | | | | | | | | | | | | | | | | | | | | | |

| 発表時刻 | 警報・注意報 | 神戸市 | 尼崎市 | 西宮市 | 芦屋市 | 伊丹市 | 宝塚市 | 川西市 | 三田市 | 猪名川町 | 洲本市 | 南あわじ市 | 淡路市 | 姫路市 | 相生市 | 赤穂市 | たつの市 | 太子町 | 上郡町 | 明石市 | 加古川市 | 三木市 | 高砂市 | 小野市 | 加西市 | 加東市 | 稲美町 | 播磨町 | 宍粟市 | 市川町 | 福崎町 | 神河町 | 佐用町 | 西脇市 | 篠山市 | 丹波市 | 多可町 | 養父市 | 朝来市 | 豊岡市 | 香美町 | 新温泉町 | | | | | | | | |
|------------------|--------|-----|-----|-----|-----|-----|-----|-----|-----|------|-----|-------|-----|-----|-----|-----|------|-----|-----|-----|------|-----|-----|-----|-----|-----|-----|-----|-----|-----|-----|-----|-----|-----|-----|-----|-----|-----|-----|-----|-----|------|---|---|---|---|---|---|---|---|
| 2015/12/11 8:19 | 大雨注意報 | | | | | | | | | | ○ | ○ | ○ | | | | | | | | | | | | | | | | | | | | | | | | | | | | | | | | | | | | | |
| | 雷注意報 | ○ | ○ | ○ | ○ | ○ | ○ | ○ | ○ | ○ | ○ | ○ | ○ | ○ | ○ | ○ | ○ | ○ | ○ | ○ | ○ | ○ | ○ | ○ | ○ | ○ | ○ | ○ | ○ | ○ | ○ | ○ | ○ | ○ | ○ | ○ | ○ | ○ | ○ | ○ | ○ | ○ | ○ | ○ | ○ | ○ | ○ | | | |
| | 強風注意報 | ○ | ○ | ○ | ○ | ○ | ○ | ○ | ○ | ○ | ○ | ○ | ○ | ○ | ○ | ○ | ○ | ○ | ○ | ○ | ○ | ○ | ○ | ○ | ○ | ○ | ○ | ○ | ○ | ○ | ○ | ○ | ○ | ○ | ○ | ○ | ○ | ○ | ○ | ○ | ○ | ○ | ○ | ○ | ○ | ○ | ○ | | | |
| | 波浪注意報 | ○ | ○ | ○ | ○ | | | | | | | ○ | ○ | ○ | ○ | ○ | ○ | ○ | | | ○ | ○ | | | | | | | | | | | | | | | | | | | | | | | | ○ | ○ | ○ | | |
| | 洪水注意報 | | | | | | | | | | | | | | | | | | | | | | | | | | | | | | | | | | | | | | | | | | | | | | | | | |
| | 高潮注意報 | ○ | ○ | ○ | ○ | | | | | | | ○ | ○ | ○ | ● | ● | ● | ● | | | ● | ● | | ● | | | | | ● | | | | | | | | | | | | | | | | | | | | | |
| 2015/12/11 10:36 | 大雨注意報 | | | | | | | | | | 解 | 解 | 解 | | | | | | | | | | | | | | | | | | | | | | | | | | | | | | | | | | | | | |
| | 雷注意報 | 解 | 解 | 解 | 解 | 解 | 解 | 解 | 解 | 解 | 解 | 解 | 解 | 解 | 解 | 解 | 解 | 解 | 解 | 解 | 解 | 解 | 解 | 解 | 解 | 解 | 解 | 解 | 解 | 解 | 解 | 解 | 解 | 解 | 解 | 解 | 解 | 解 | 解 | 解 | 解 | 解 | 解 | 解 | 解 | 解 | 解 | 解 | | |
| | 強風注意報 | ○ | ○ | ○ | ○ | ○ | ○ | ○ | ○ | ○ | ○ | ○ | ○ | ○ | ○ | ○ | ○ | ○ | ○ | ○ | ○ | ○ | ○ | ○ | ○ | ○ | ○ | ○ | ○ | ○ | ○ | ○ | ○ | ○ | ○ | ○ | ○ | ○ | ○ | ○ | ○ | ○ | ○ | ○ | ○ | ○ | ○ | ○ | ○ | |
| | 波浪注意報 | ○ | ○ | ○ | ○ | | | | | | | ○ | ○ | ○ | ○ | ○ | ○ | ○ | | | ○ | ○ | | | | | | | ○ | | | | | | | | | | | | | | | | | | | ○ | ○ | ○ |
| | 高潮注意報 | 解 | 解 | 解 | 解 | | | | | | | 解 | 解 | 解 | ○ | ○ | ○ | | | ○ | ○ | | ○ | | | | | ○ | | | | | | | | | | | | | | | | | | | | | | |
| 2015/12/11 15:23 | 強風注意報 | ○ | ○ | ○ | ○ | ○ | ○ | ○ | ○ | ○ | ○ | ○ | ○ | ○ | ○ | ○ | ○ | ○ | ○ | ○ | ○ | ○ | ○ | ○ | ○ | ○ | ○ | ○ | ○ | ○ | ○ | ○ | ○ | ○ | ○ | ○ | ○ | ○ | ○ | ○ | ○ | ○ | ○ | ○ | ○ | ○ | ○ | ○ | ○ | |
| | 波浪注意報 | ○ | ○ | ○ | ○ | | | | | | ○ | ○ | ○ | ○ | ○ | ○ | ○ | ○ | | | ○ | ○ | | | | | | ○ | | | | | | | | | | | | | | | | | | | | ○ | ○ | ○ |
| | 高潮注意報 | | | | | | | | | | | | | 解 | 解 | 解 | 解 | | | 解 | 解 | | 解 | | | | | 解 | | | | | | | | | | | | | | | | | | | | | | |
| 2015/12/11 18:28 | 強風注意報 | 解 | 解 | 解 | 解 | 解 | 解 | 解 | 解 | 解 | 解 | 解 | 解 | 解 | 解 | 解 | 解 | 解 | 解 | 解 | 解 | 解 | 解 | 解 | 解 | 解 | 解 | 解 | 解 | 解 | 解 | 解 | 解 | 解 | 解 | 解 | 解 | 解 | 解 | 解 | 解 | 解 | 解 | 解 | 解 | 解 | 解 | 解 | | |
| | 波浪注意報 | 解 | 解 | 解 | 解 | | | | | | ○ | ○ | 解 | 解 | 解 | 解 | 解 | | | 解 | 解 | | 解 | | | | | 解 | | | | | | | | | | | | | | | | | | | ○ | ○ | ○ | |
| 2015/12/12 4:22 | 強風注意報 | | | | | | | | | | | | | | | | | | | | | | | | | | | | | | | | | | | | | | | | | | | | | 解 | 解 | 解 | | |
| | 波浪注意報 | | | | | | | | | | 解 | 解 | | | | | | | | | | | | | | | | | | | | | | | | | | | | | | | | | | ○ | ○ | ○ | | |
| 2015/12/12 16:12 | 波浪注意報 | | | | | | | | | | | | | | | | | | | | | | | | | | | | | | | | | | | | | | | | | | | | | | ○ | ○ | ○ | |
| 2015/12/12 21:26 | 波浪注意報 | | | | | | | | | | | | | | | | | | | | | | | | | | | | | | | | | | | | | | | | | | | | | 解 | 解 | 解 | | |

○土砂災害警戒情報（兵庫県 神戸地方気象台 共同発表）

| 月日 | 時刻 | | 警戒対象地域 |
|--------|--------|-----|-----------|
| 12月11日 | 04時25分 | 第1号 | 洲本市* 淡路市* |
| | 06時10分 | 第2号 | <全警戒解除> |

*は、新たに警戒対象となった市町を示す。

○指定河川洪水予報

この期間、発表はありません。

○兵庫県気象情報

| 月日 | 時刻 | 情報名 |
|--------|--------|--------------------------|
| 12月10日 | 16時31分 | 強風と大雨及び落雷に関する兵庫県気象情報 第1号 |
| 12月11日 | 05時02分 | 大雨と落雷及び突風に関する兵庫県気象情報 第2号 |
| | 08時35分 | 大雨と落雷及び突風に関する兵庫県気象情報 第3号 |
| | 11時22分 | 高波と強風に関する兵庫県気象情報 第1号 |
| | 16時20分 | 高波と強風に関する兵庫県気象情報 第2号 |

○記録的短時間大雨情報

この期間、発表はありません。

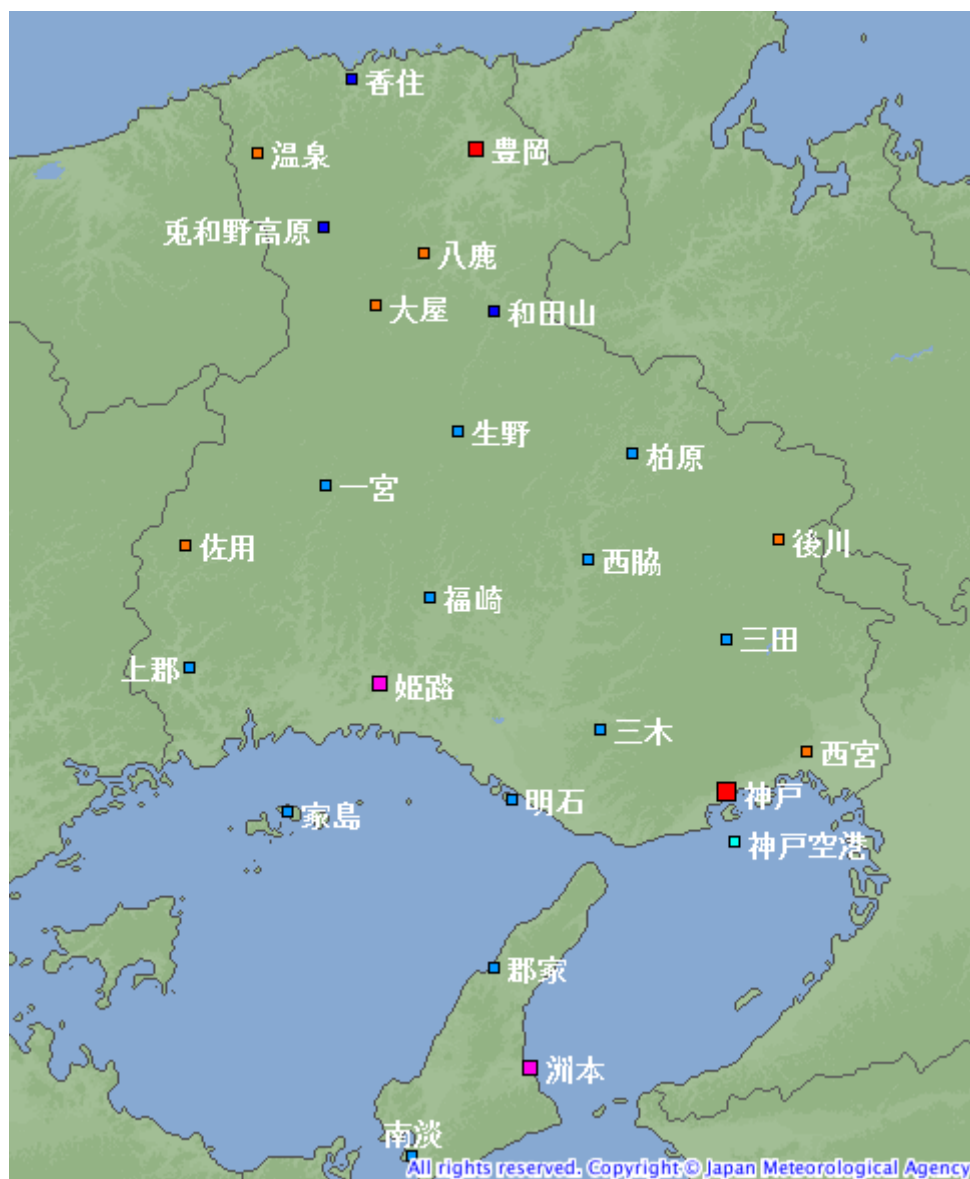
○竜巻注意情報

| 月日 | 時刻 | 情報名 |
|--------|--------|---------------|
| 12月11日 | 06時17分 | 兵庫県竜巻注意情報 第1号 |

○兵庫県への支援

| 実施日 | 支援状況と対象市町 |
|------------|---------------------------------|
| 12月10日～11日 | ホットラインによる支援を兵庫県や兵庫県内の市町に対して行った。 |

兵庫県内の気象観測所配置図



| シンボル | 観測所の種類 | 観測要素 |
|------|---------------|----------------------------|
| ■ | 気象台 | 気温・降水量・風向風速・日照時間・積雪深・湿度・気圧 |
| ■ | 測候所・特別地域気象観測所 | 気温・降水量・風向風速・日照時間・湿度・気圧 |
| ■ | 測候所・特別地域気象観測所 | 気温・降水量・風向風速・日照時間・積雪深・湿度・気圧 |
| ■ | 地域気象観測所(アメダス) | 降水量 |
| ■ | 地域気象観測所(アメダス) | 気温・降水量・風向風速 |
| ■ | 地域気象観測所(アメダス) | 気温・降水量・風向風速・日照時間 |
| ■ | 地域気象観測所(アメダス) | 気温・降水量・風向風速・日照時間・積雪深 |

(注) この資料は速報として取り急ぎまとめたもので、後日内容の一部訂正や追加をすることがあります。