

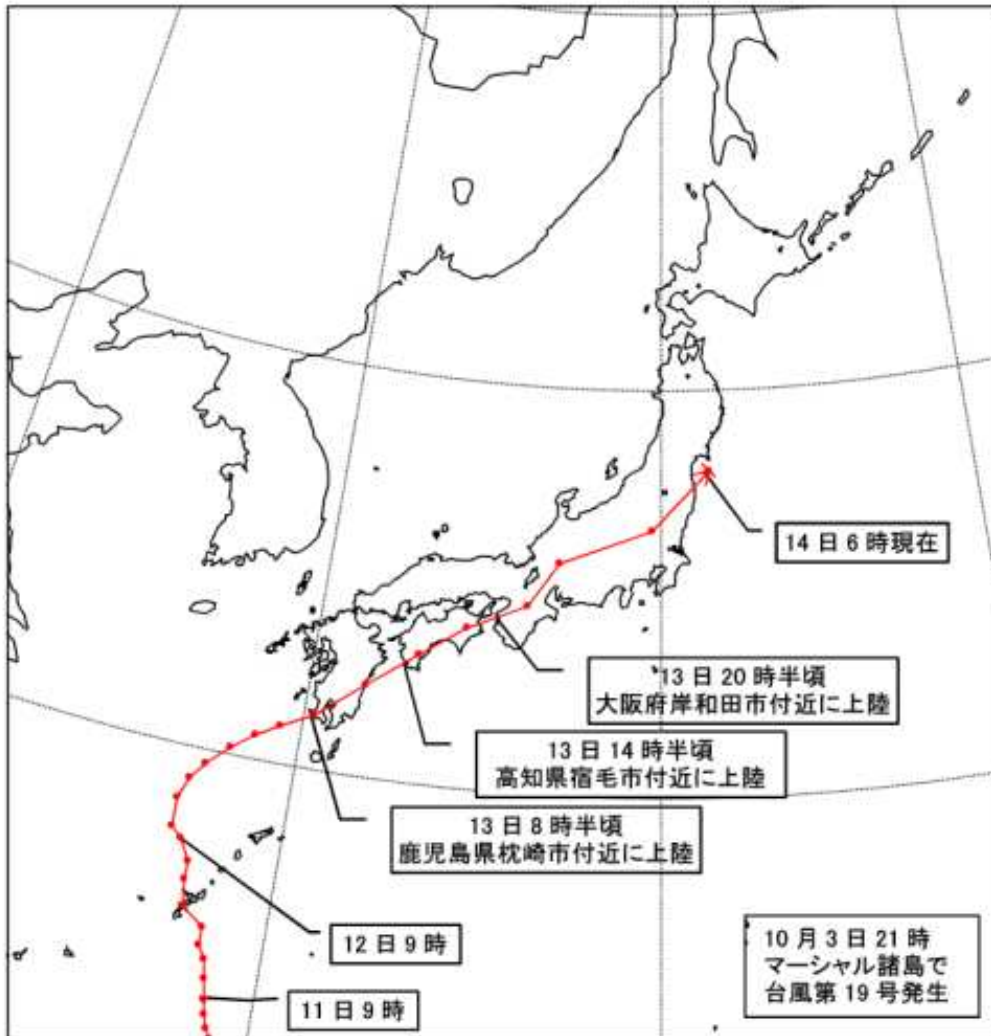
平成 26 年台風第 19 号による大雨と暴風について

概要

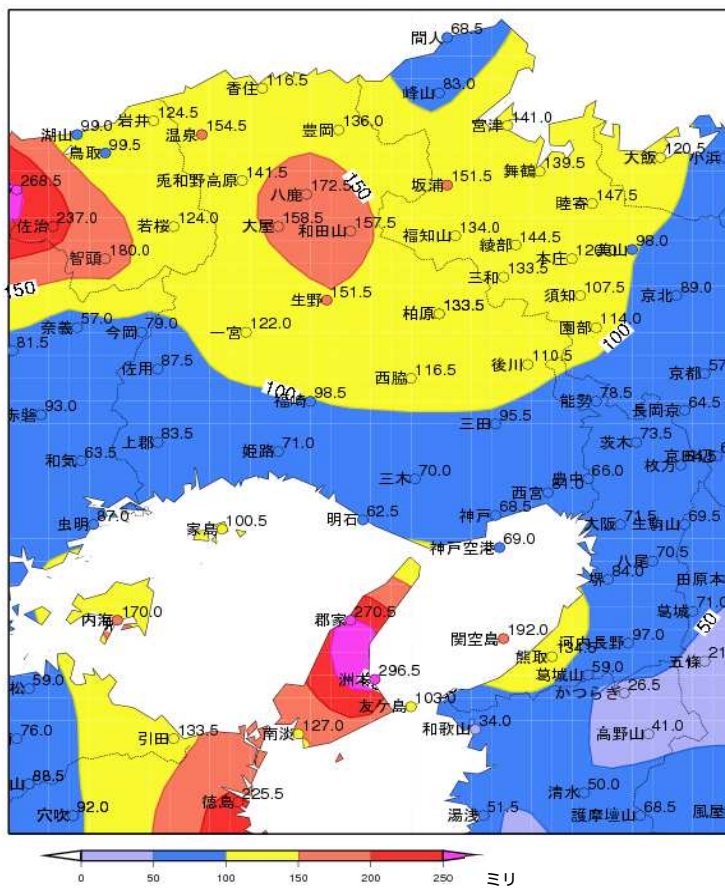
10月3日にマーシャル諸島付近で発生した台風第19号は、太平洋上を発達しながら北西に進み、猛烈な勢力となってフィリピンの東海上で進路を北寄りに変えた。その後非常に強い勢力で沖縄近海をゆっくりと北上した後、13日8時半ごろに鹿児島県枕崎市付近に上陸した。その後も速度を上げながら北東に進み、13日14時半ごろに高知県宿毛市付近に再上陸し、淡路島付近を通過した後、13日20時半ごろには大阪府岸和田市付近に再々上陸し、東海地方へ進んだ。

この台風を取り巻く雨雲や湿った空気が次々と流れ込んだため、兵庫県の淡路島や県北部を中心に大雨となったほか、県内でこの台風による暴風が観測された。

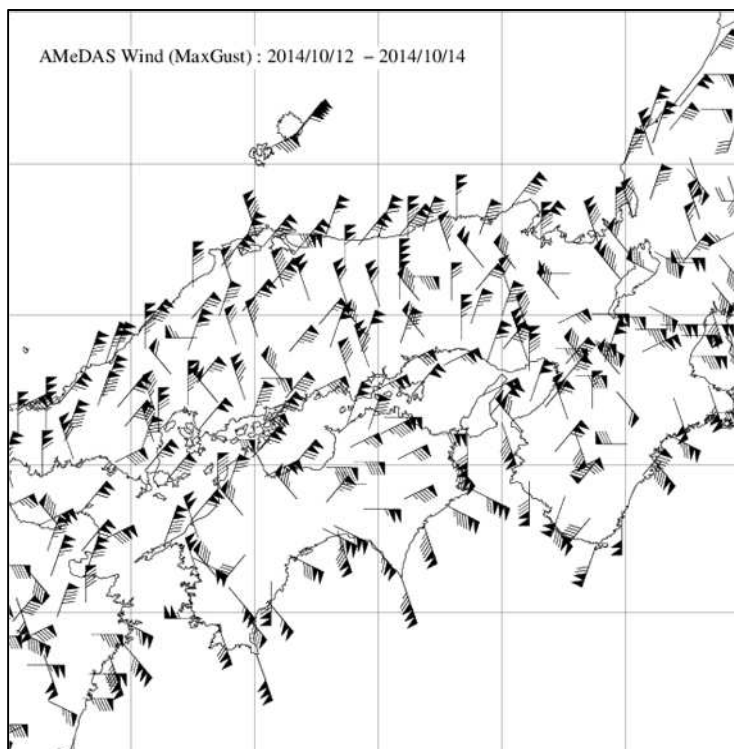
この台風の影響で、県内では軽傷者が 14 名であった。また、床上浸水(1 棟)、床下浸水(51 棟)などの住家被害が発生した。【10月14日11時00分現在：兵庫県調べ】



台風第 19 号経路図 (速報)

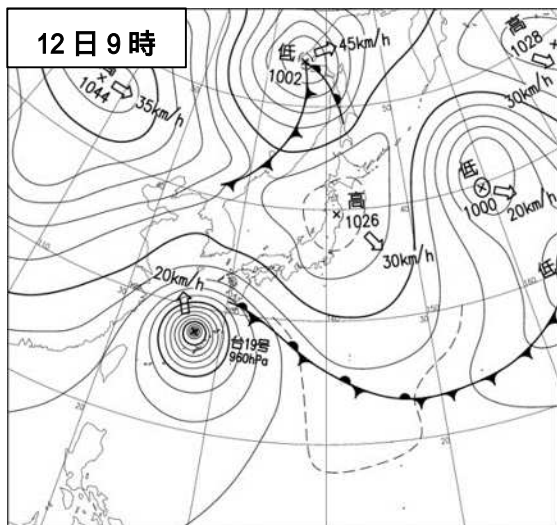


10 月 12 日 22 時 ~ 14 日 06 時までのアメダス期間降水量

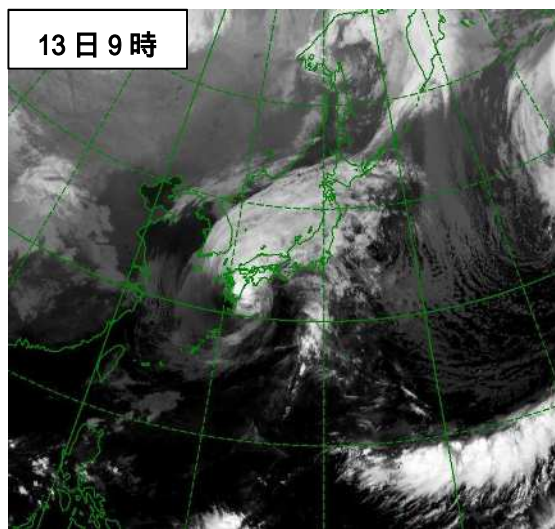
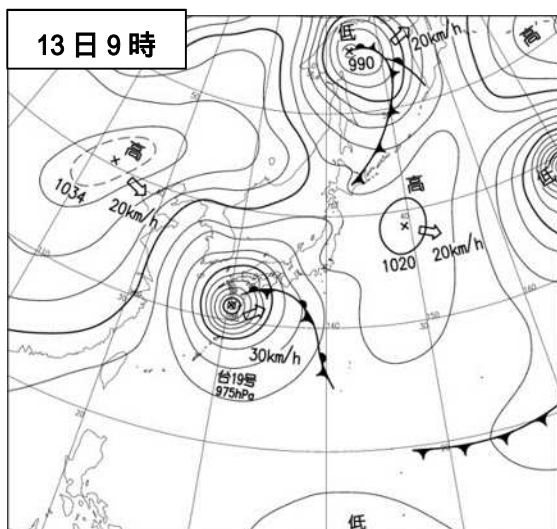
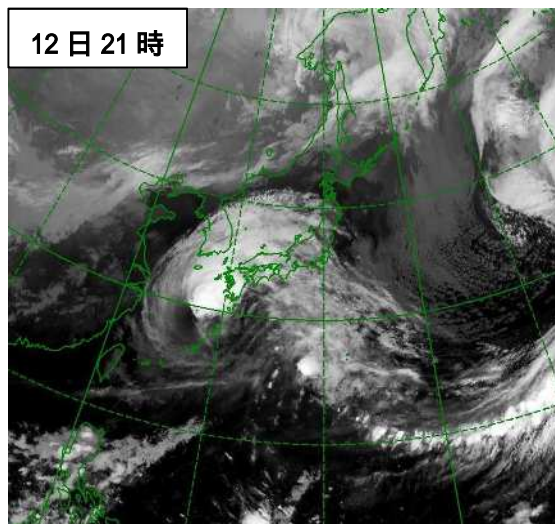
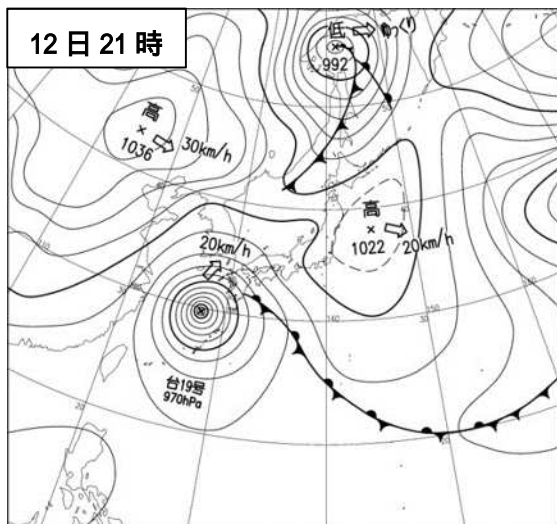
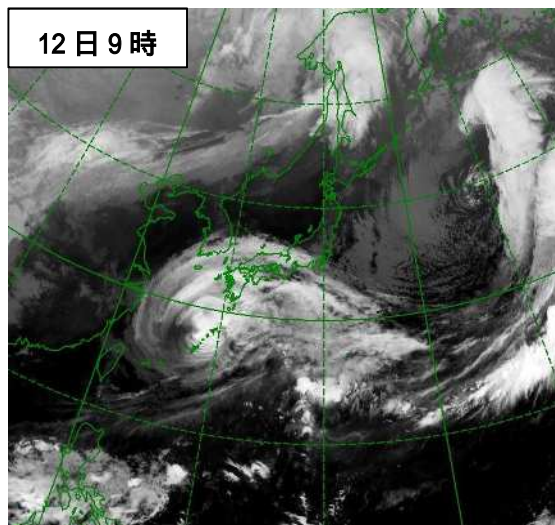


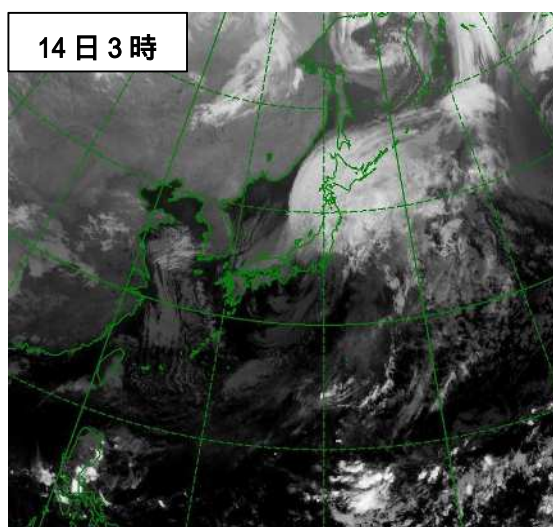
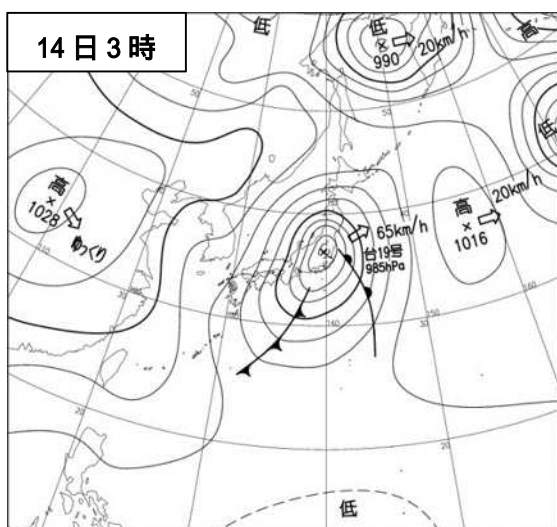
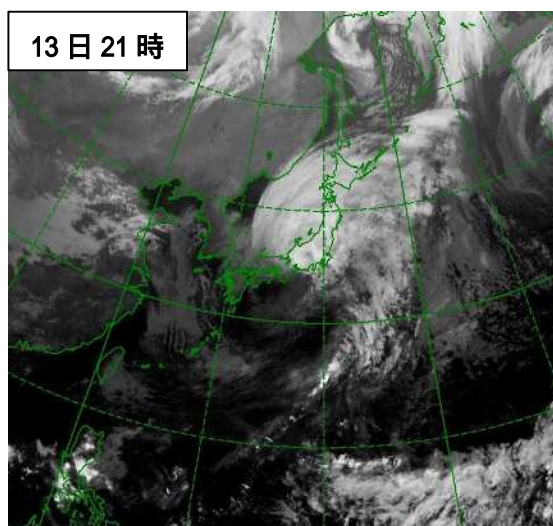
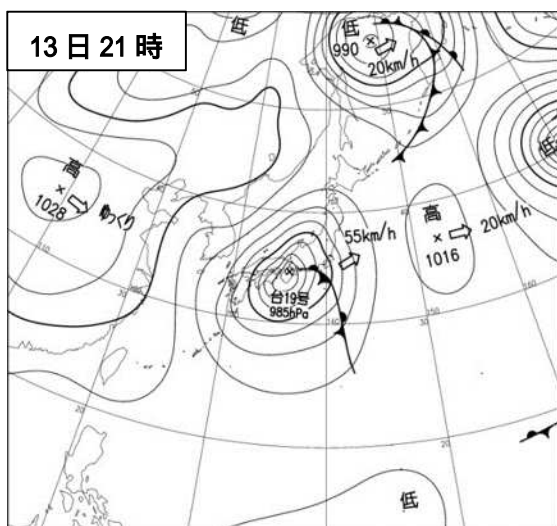
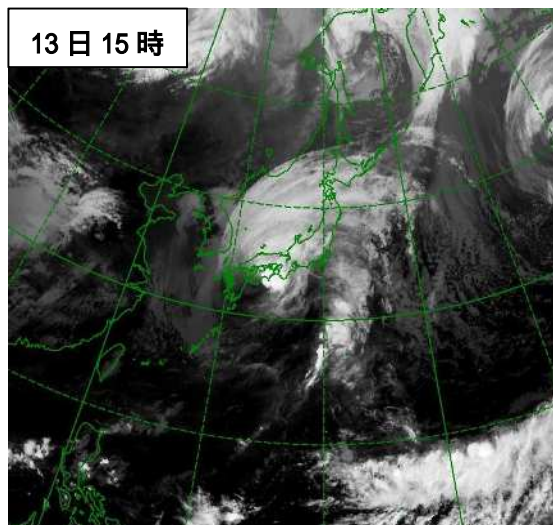
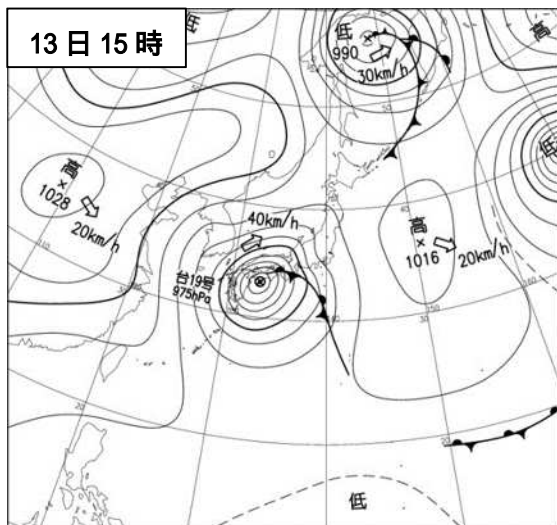
10 月 12 日 ~ 14 日のアメダス最大瞬間風速・風向
 (期間中、同じ値の日最大瞬間風速を観測した地点については、複数の矢羽根が描画される場合があります。)

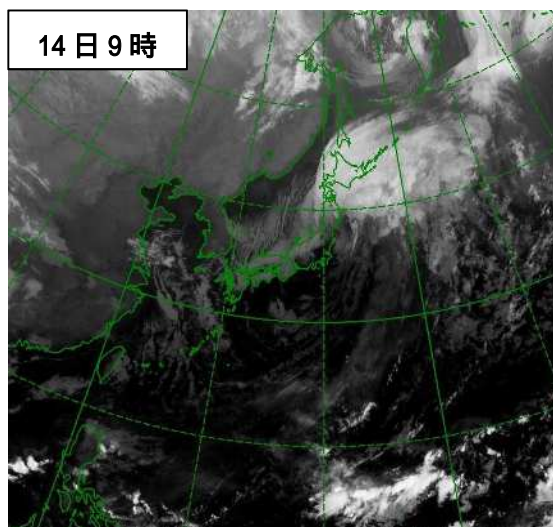
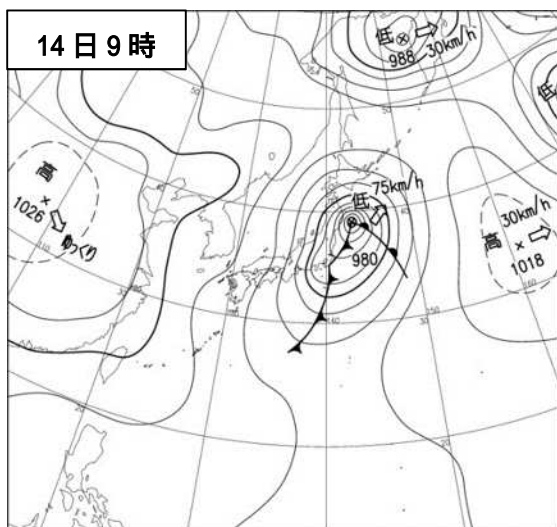
地上天気図



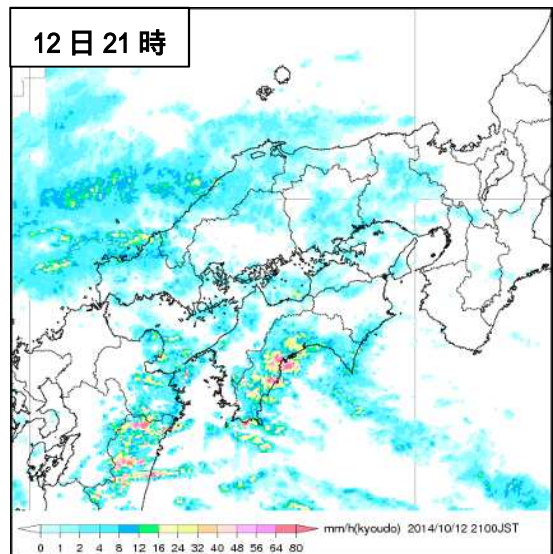
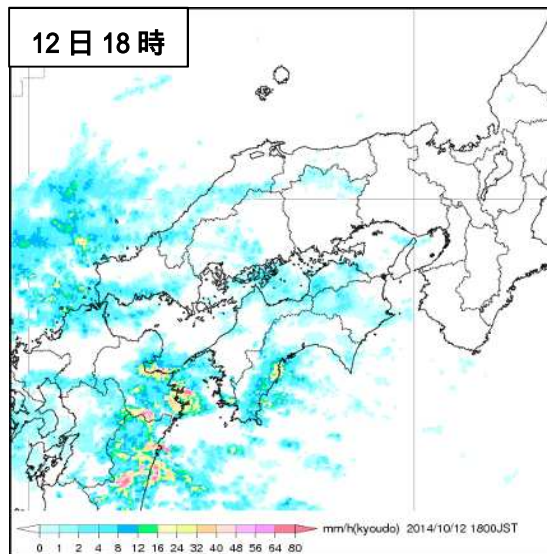
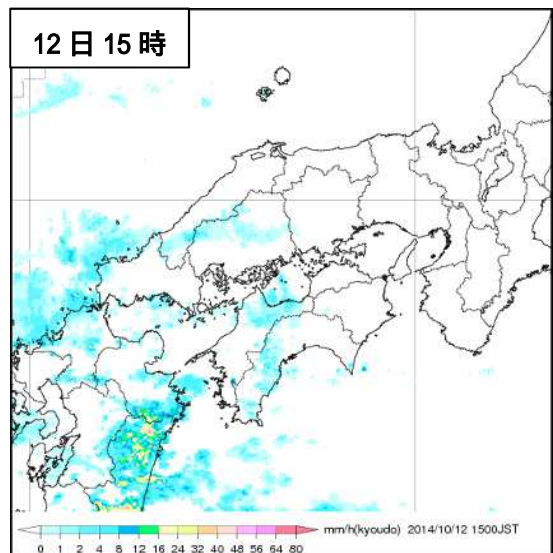
気象衛星赤外画像

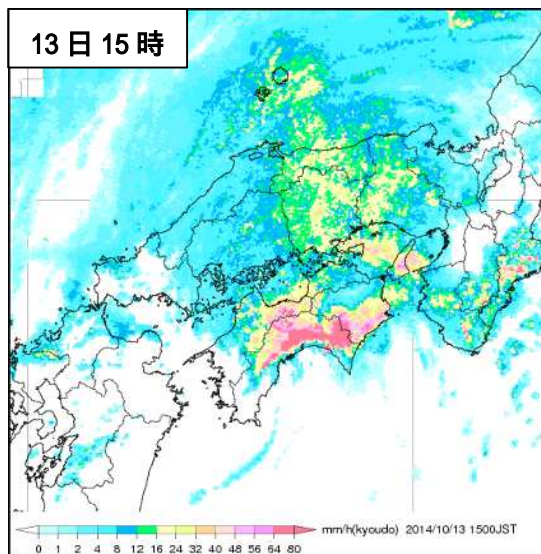
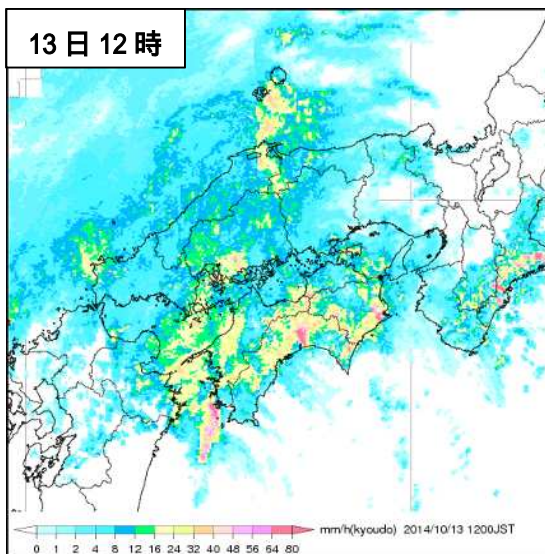
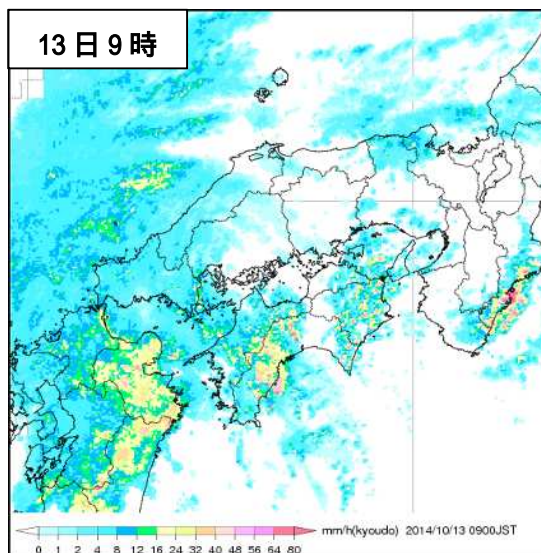
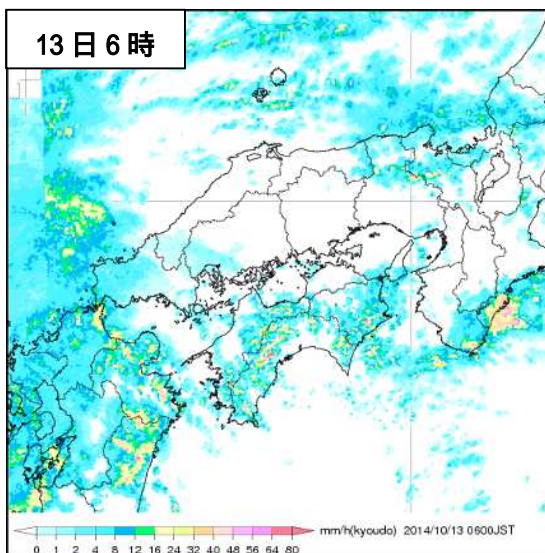
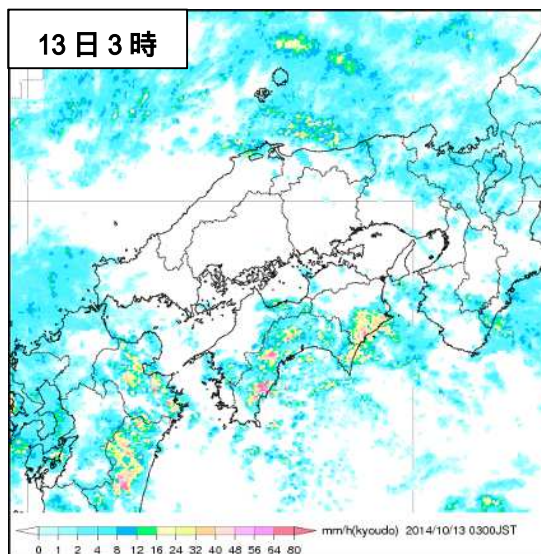
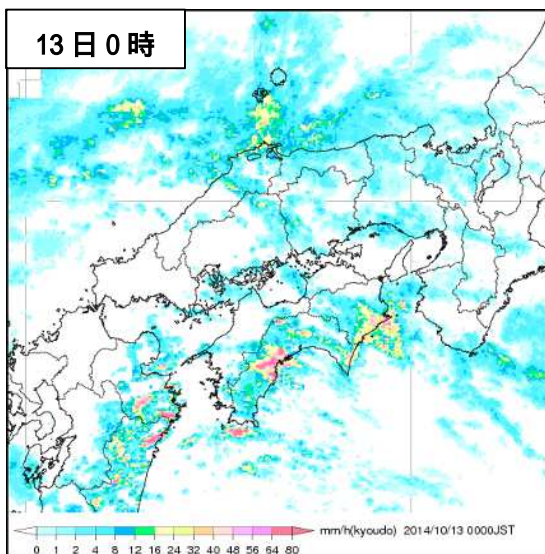


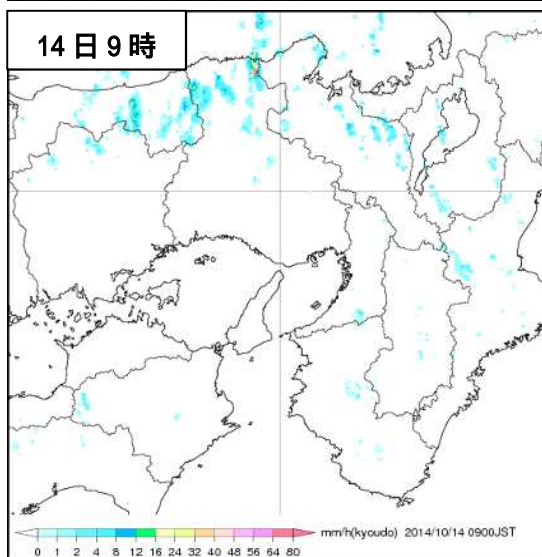
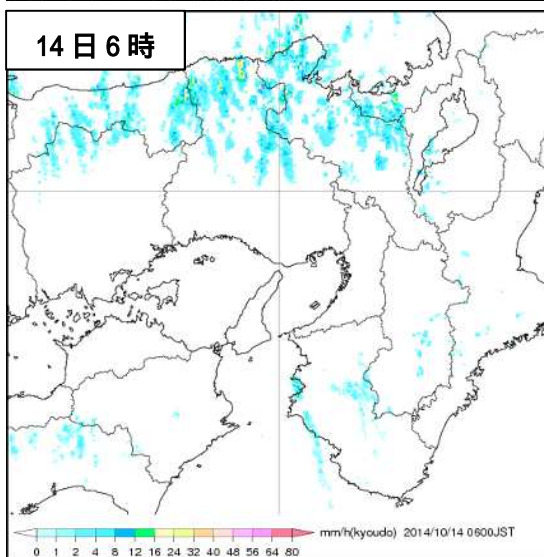
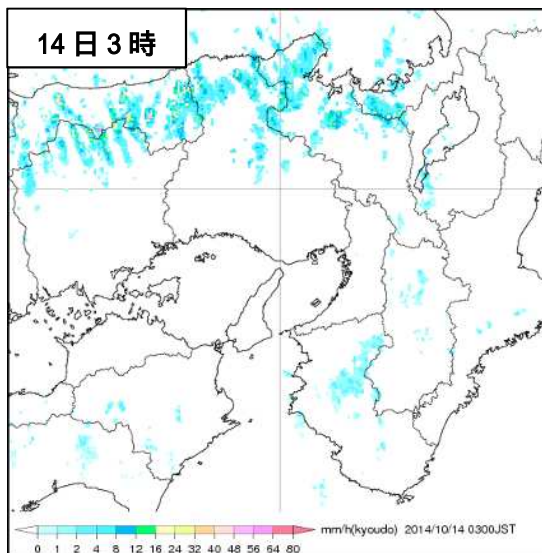
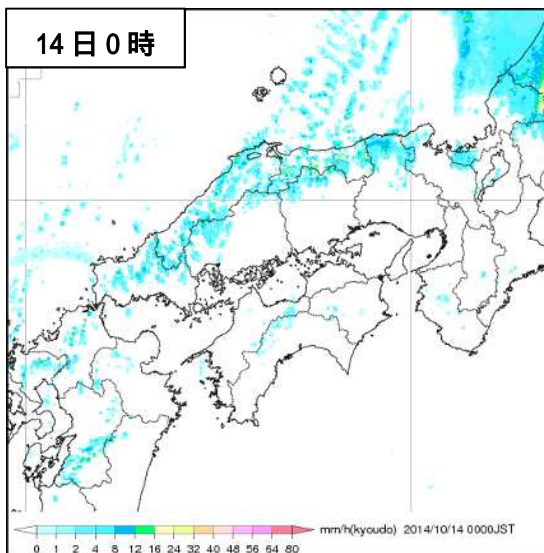
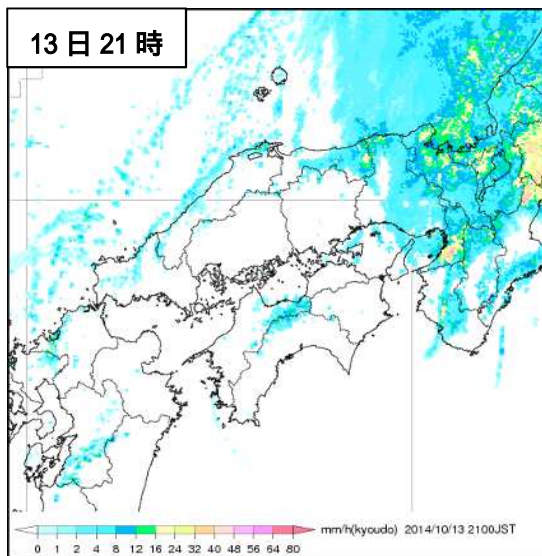
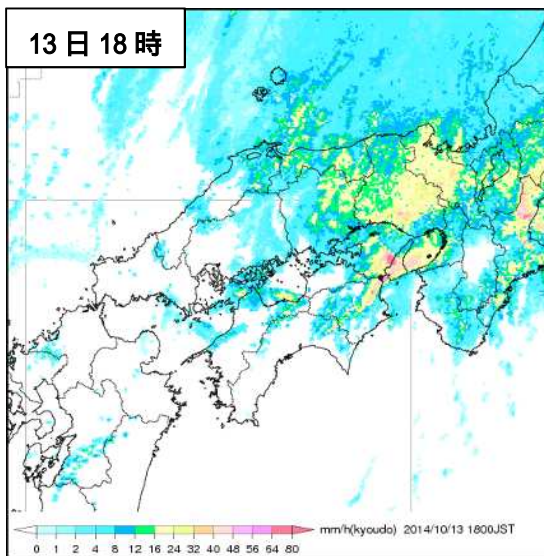




気象レーダー画像

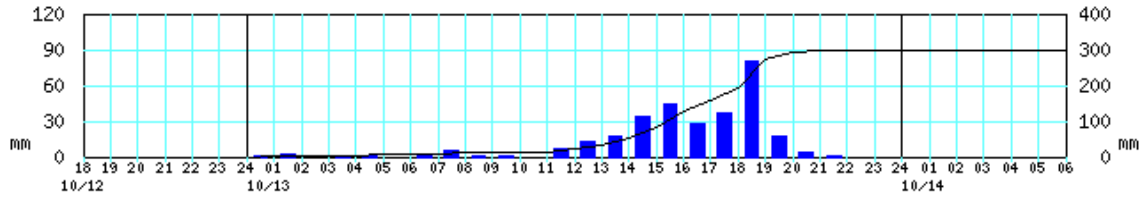




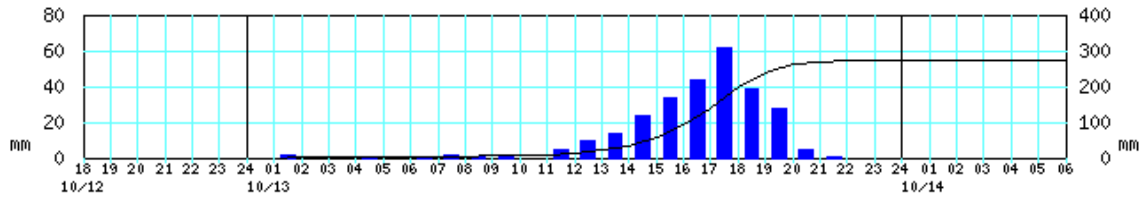


アメダス時系列グラフ（降水量：10月12日18時～10月14日06時）

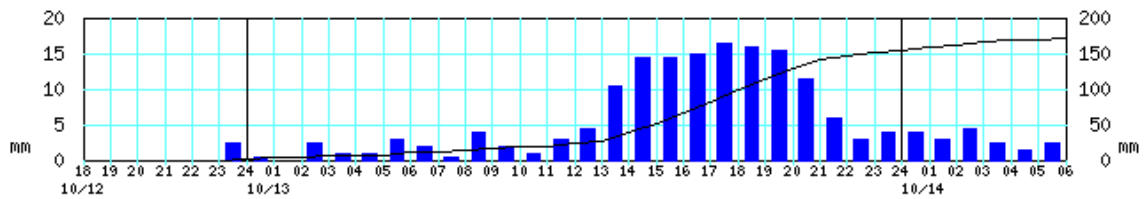
洲本



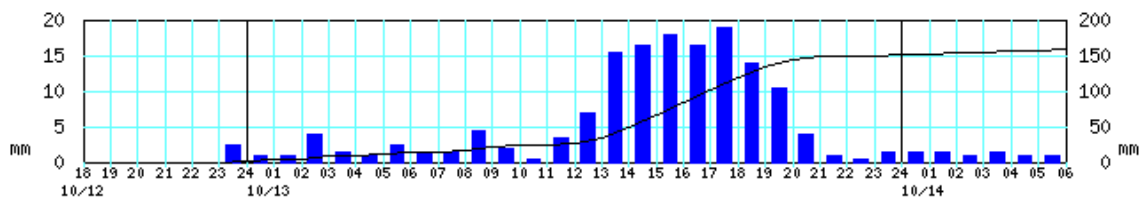
郡家



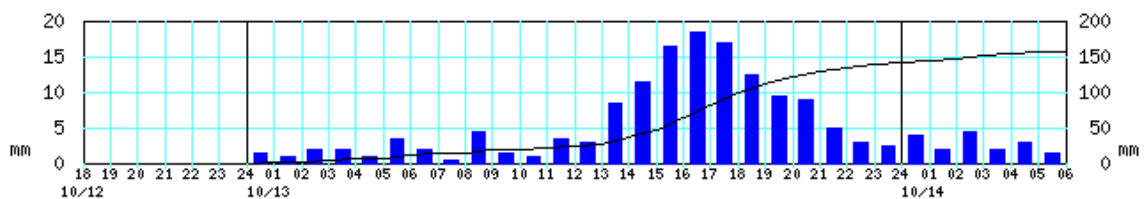
八鹿



大屋



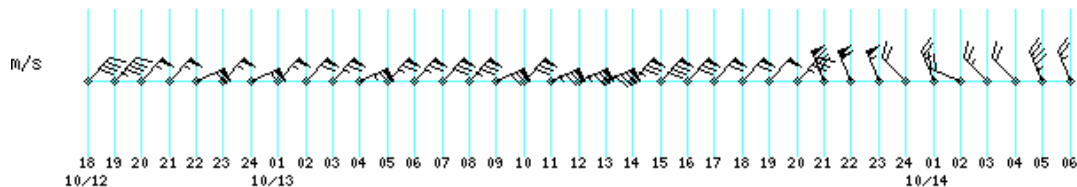
和田山



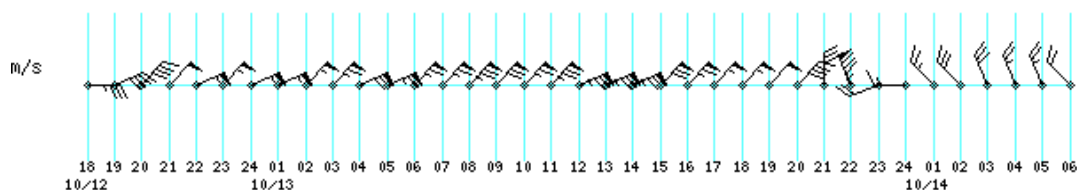
グラフの左軸は1時間降水量、右軸は積算降水量を示す。

アメダス時系列グラフ（風向風速：10月12日18時～10月14日06時）

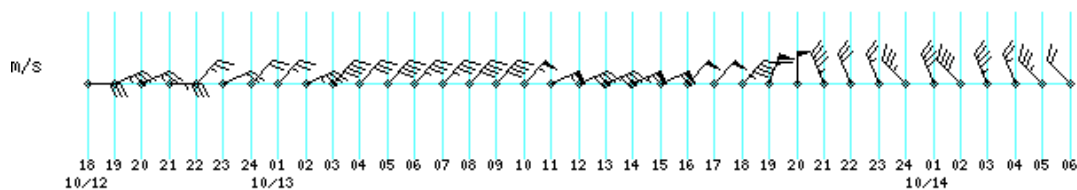
神戸



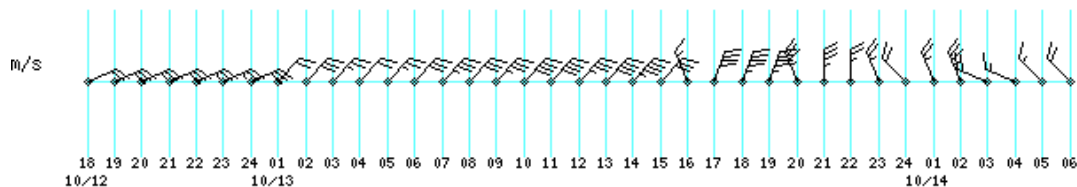
神戸空港



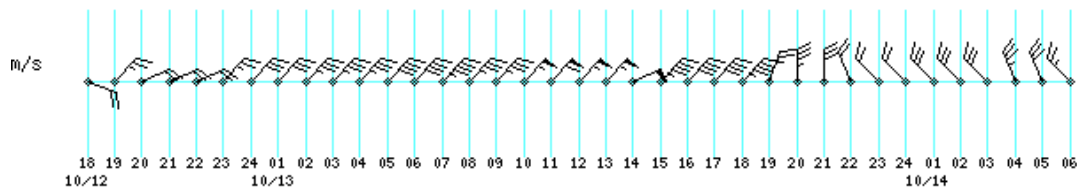
明石



姫路



家島



観測表

期間降水量 10 月 12 日 22 時～14 日 06 時、多い方から 5 地点

市町村名	地点名	値 (mm)
洲本市	洲本(ｽﾄ)	296.5
淡路市	郡家(ｸﾞﾝｶﾞ)	270.5
養父市	八鹿(ﾖｶ)	172.5
養父市	大屋(ﾁﾔ)	158.5
朝来市	和田山(ﾀﾞﾏ)	157.5

日最大 1 時間降水量 10 月 12 日～14 日、多い方から 5 地点

市町村名	地点名	値 (mm)	起時
洲本市	洲本(ｽﾄ)	83.0	13 日 18 時 54 分
淡路市	郡家(ｸﾞﾝｶﾞ)	62.5	13 日 17 時 52 分
西宮市	西宮(ﾆｼﾐﾔ)	28.0	13 日 17 時 20 分
南あわじ市	南淡(ﾅﾀﾞﾝ)	26.0	13 日 16 時 11 分
朝来市	生野(ｲﾉ)	24.0	13 日 16 時 18 分

日最大風速の強い地点 5 地点 (10 月 13 日)

市町村名	地点名	値 (m/s)	風向	起時
神戸市中央区	神戸(ｺﾞﾊﾞ)	22.4	北北西	13 日 22 時 12 分
神戸市中央区	神戸空港(ｺﾞﾊﾞ ｸﾞｺ)	18.9	北	13 日 22 時 12 分
明石市	明石(ｱｶｼ)	14.7	北北東	13 日 19 時 33 分
姫路市	姫路(ﾋﾒｼﾞ)	12.7	北北東	13 日 18 時 50 分
姫路市	家島(ｲｼﾞ)	12.5	北東	13 日 10 時 29 分

日最大瞬間風速の強い地点 5 地点 (10 月 13 日)

市町村名	地点名	値 (m/s)	風向	起時
神戸市中央区	神戸(ｺﾞﾊﾞ)	31.8	北北西	13 日 22 時 02 分
神戸市中央区	神戸空港(ｺﾞﾊﾞ ｸﾞｺ)	26.2	北	13 日 21 時 48 分
南あわじ市	南淡(ﾅﾀﾞﾝ)	24.2	南	13 日 14 時 36 分
姫路市	姫路(ﾋﾒｼﾞ)	22.9	北	13 日 18 時 44 分
姫路市	家島(ｲｼﾞ)	22.9	東北東	13 日 14 時 26 分

極値更新表

日降水量が 10 月として 1 位を更新した地点（統計期間 10 年以上）

市町村名	地点名	値 (mm)	起日	統計開始年
養父市	八鹿(ヨカ)	152.0	10 月 13 日	2005 年

日最大 1 時間降水量が 10 月として 1 位を記録した地点（統計期間 10 年以上）

市町村名	地点名	値 (mm)	起時	統計開始年
洲本市	洲本(スエ)	83.0	13 日 18 時 54 分	1919 年

発表時刻	警報・注意報	神戸市	尼崎市	西宮市	芦屋市	伊丹市	宝塚市	川西市	三田市	猪名川町	洲本市	南あわじ市	淡路市	姫路市	相生市	赤穂市	たつの市	太子町	上郡町	明石市	加古川市	三木市	高砂市	小野市	加西市	加東市	稲美町	播磨町	宍粟市	市川町	福崎町	神河町	佐用町	西脇市	篠山市	丹波市	多可町	養父市	朝来市	豊岡市	香美町	新温泉町														
2014/10/13 18:53	大雨警報	土	浸	土	土	土	土	土	土	土	土	土	土	土	土	土	土	土	土	土	土	土	土	土	土	土	土	土	土	土	土	土	土	土	土	土	土	土	土	土	土	土	土	土	土	土										
	洪水警報																																																							
	暴風警報																																																							
	波浪警報																																																							
	高潮警報																																																							
	雷注意報																																																							
	洪水注意報																																																							
2014/10/13 20:48	大雨警報	土	浸	土	土	土	土	土	土	土	土	土	土	土	土	土	土	土	土	土	土	土	土	土	土	土	土	土	浸	土	土	土	土	土	土	土	土	土	土	土	土	土	土	土	土	土	土	土	土	土	土					
	洪水警報																																																							
	暴風警報																																																							
	波浪警報																																																							
	高潮警報																																																							
	雷注意報																																																							
	高潮注意報																																																							
2014/10/13 22:17	大雨警報											土	土	土																																										
	洪水警報																																																							
	暴風警報																																																							
	波浪警報																																																							
	大雨注意報																																																							
	雷注意報																																																							
	洪水注意報																																																							
2014/10/14 0:51	高潮注意報																																																							
	大雨警報																																																							
	洪水警報																																																							
	暴風警報																																																							
	波浪警報																																																							
	大雨注意報																																																							
	雷注意報	解	解	解	解	解	解	解	解	解	解	解	解	解	解	解	解	解	解	解	解	解	解	解	解	解	解	解	解	解	解	解	解	解	解	解	解	解	解	解	解	解	解	解	解	解	解	解	解	解	解	解	解			
2014/10/14 3:17	強風注意報																																																							
	波浪注意報																																																							
	洪水注意報		解	解	解		解	解	解	解						解				解	解	解			解			解	解																											
	高潮注意報	解	解	解	解							解	解	解	解	解	解	解			解	解			解				解	解																										
	大雨警報																																																							
	洪水警報																																																							
	波浪警報																																																							

発表時刻	警報・注意報	神戸市	尼崎市	西宮市	芦屋市	伊丹市	宝塚市	川西市	三田市	猪名川町	洲本市	南あわじ市	淡路市	姫路市	相生市	赤穂市	たつの市	太子町	上郡町	明石市	加古川市	三木市	高砂市	小野市	加西市	加東市	稲美町	播磨町	宍粟市	市川町	福崎町	神河町	佐用町	西脇市	篠山市	丹波市	多可町	養父市	朝来市	豊岡市	香美町	新温泉町										
2014/10/14 5:32	洪水警報																																																			
	波浪警報																																																			
	大雨注意報																																																	解		
	強風注意報																																																			
	波浪注意報																																																			
	洪水注意報						解						解											解																												
2014/10/14 7:49	高潮注意報																																																			
	大雨注意報																																																			
	強風注意報																																																			
	波浪注意報																																																			
2014/10/14 9:46	洪水注意報																																																			
	高潮注意報																																																		解	解
	大雨注意報											解		解																																						
	強風注意報																													解	解	解	解	解	解	解	解	解	解	解	解	解	解	解	解	解	解	解	解	解	解	
2014/10/14 9:46	波浪注意報																																																			
	洪水注意報																																																			解

兵庫県気象情報

月 日	時 刻	情 報 名
10 月 11 日	16 時 35 分	平成 26 年 台風第 19 号に関する兵庫県気象情報 第 1 号
10 月 12 日	05 時 43 分	平成 26 年 台風第 19 号に関する兵庫県気象情報 第 2 号
10 月 12 日	16 時 53 分	平成 26 年 台風第 19 号に関する兵庫県気象情報 第 3 号
10 月 13 日	06 時 02 分	平成 26 年 台風第 19 号に関する兵庫県気象情報 第 4 号
10 月 13 日	09 時 02 分	平成 26 年 台風第 19 号に関する兵庫県気象情報 第 5 号
10 月 13 日	12 時 02 分	平成 26 年 台風第 19 号に関する兵庫県気象情報 第 6 号
10 月 13 日	14 時 48 分	平成 26 年 台風第 19 号に関する兵庫県気象情報 第 7 号
10 月 13 日	16 時 42 分	平成 26 年 台風第 19 号に関する兵庫県気象情報 第 8 号
10 月 13 日	19 時 21 分	平成 26 年 台風第 19 号に関する兵庫県気象情報 第 9 号
10 月 13 日	20 時 50 分	平成 26 年 台風第 19 号に関する兵庫県気象情報 第 10 号
10 月 13 日	22 時 45 分	平成 26 年 台風第 19 号に関する兵庫県気象情報 第 11 号
10 月 14 日	06 時 32 分	平成 26 年 台風第 19 号に関する兵庫県気象情報 第 12 号
10 月 14 日	08 時 08 分	高波と洪水に関する兵庫県気象情報 第 13 号

土砂災害警戒情報

	発表日時	対象地域
第 1 号	10 月 13 日 16 時 40 分	洲本市* 淡路市*
第 2 号	10 月 13 日 18 時 10 分	洲本市 南あわじ市* 淡路市
第 3 号	10 月 13 日 21 時 10 分	洲本市 淡路市
第 4 号	10 月 13 日 22 時 40 分	<全警戒解除>

*は新たに警戒対象となった市町

指定河川洪水予報

円山川（豊岡河川国道事務所・神戸地方気象台 共同発表）

	発表日時	標 題
第 1 号	10 月 13 日 23 時 50 分	円山川はん濫注意情報発表
第 2 号	10 月 14 日 04 時 40 分	円山川はん濫注意情報解除

説明会等実施状況

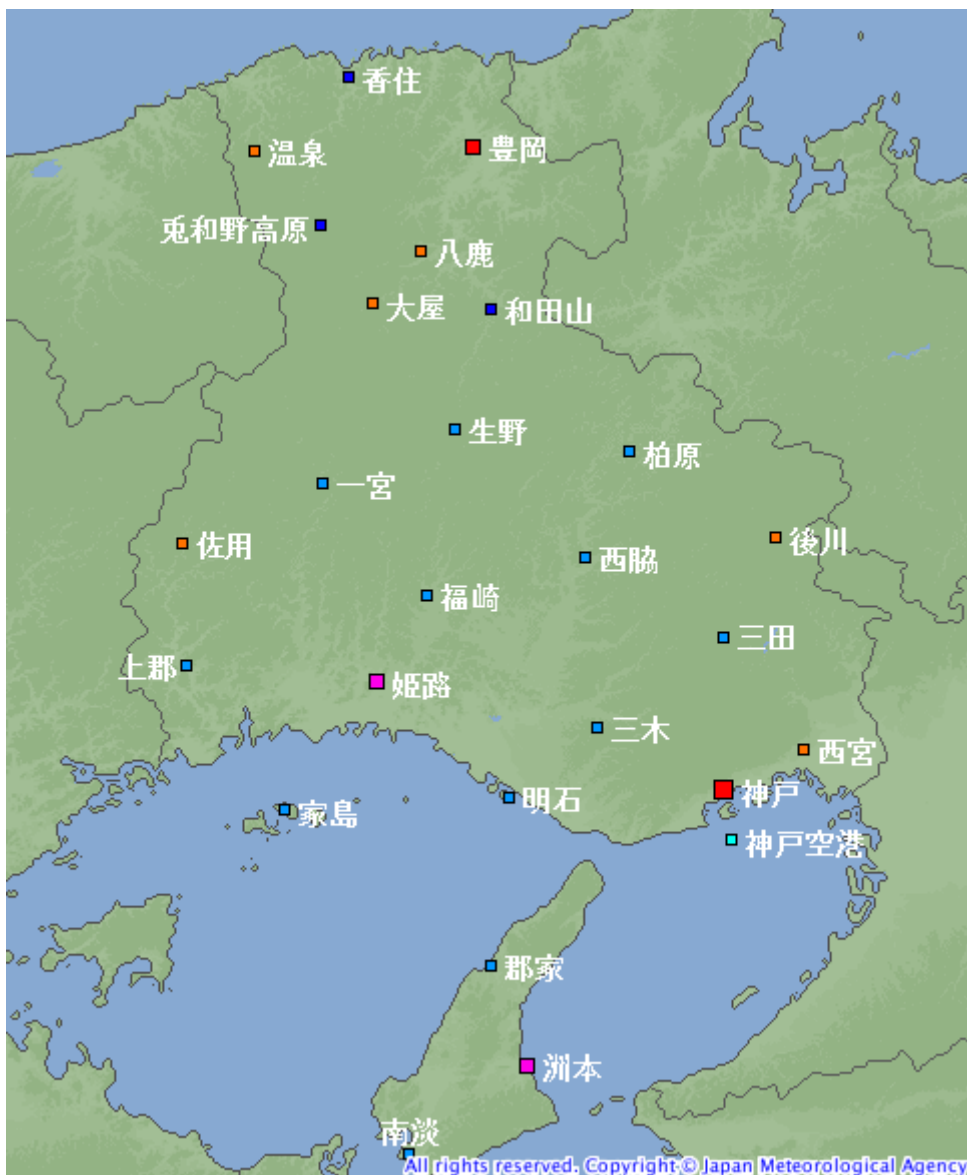
実施日時	対象機関	説明内容
10 月 12 日 11 時 20 分	兵庫県、報道機関、防災関係機関等（市町）	台風第 19 号説明会

神戸市以外の市町へは説明会資料送付

兵庫県・市町への支援状況

実施日	支援状況と対象市町
10 月 13 日	ホットラインによる支援を兵庫県、洲本市、南あわじ市、淡路市に対して行った。

兵庫県内の地域気象観測所等配置図



シンボル	観測所の種類	観測要素
■	気象台	気温・降水量・風向風速・日照時間・積雪深・湿度・気圧
■	測候所・特別地域気象観測所	気温・降水量・風向風速・日照時間・湿度・気圧
■	測候所・特別地域気象観測所	気温・降水量・風向風速・日照時間・積雪深・湿度・気圧
■	地域気象観測所(アメダス)	降水量
■	地域気象観測所(アメダス)	気温・降水量・風向風速
■	地域気象観測所(アメダス)	気温・降水量・風向風速・日照時間
■	地域気象観測所(アメダス)	気温・降水量・風向風速・日照時間・積雪深

(注) この資料は速報として取り急ぎまとめたもので、後日内容の一部訂正や追加をすることがあります。