

平成 26 年 9 月 10 日から 11 日にかけての兵庫県の大雨について

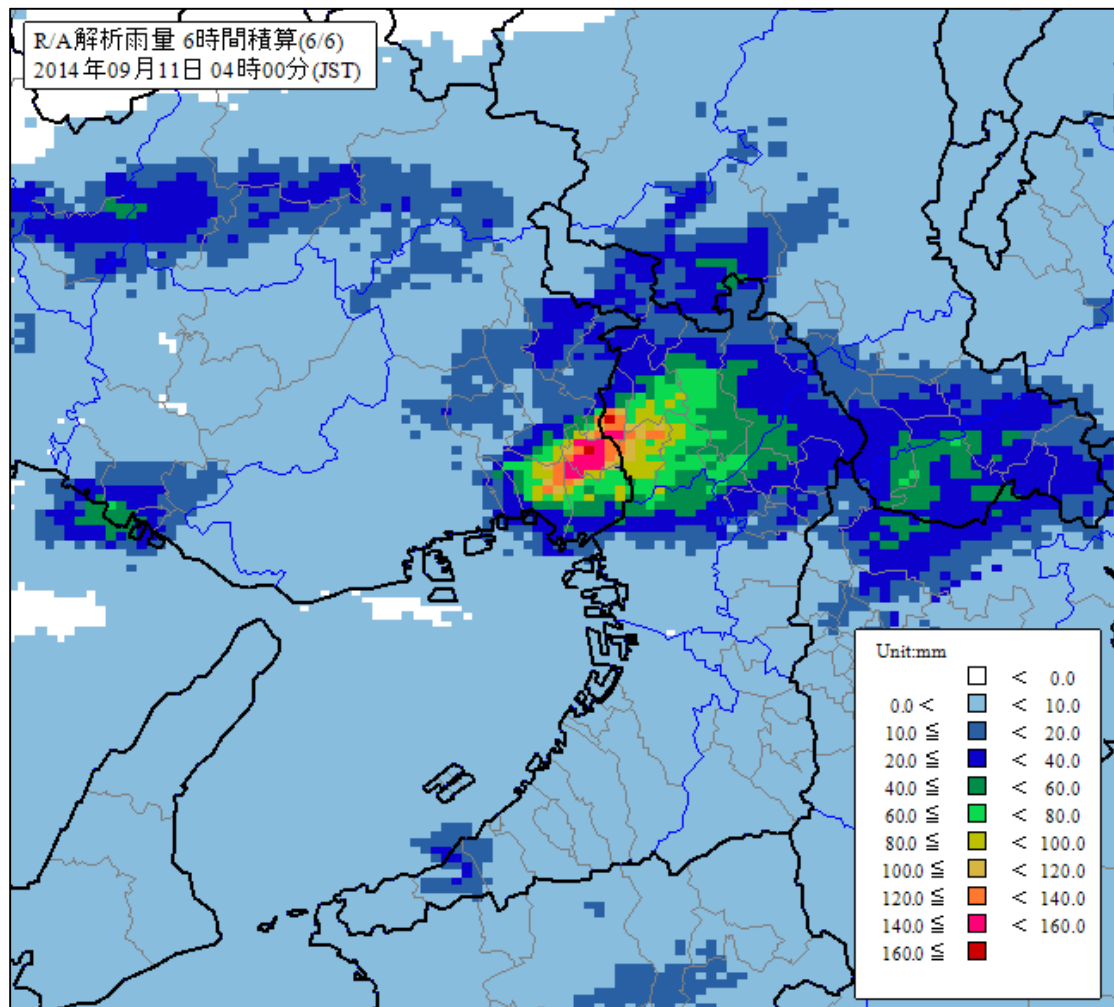
概要

近畿地方では、9月10日から11日にかけて気圧の谷が接近し、上空約5500メートルには氷点下12度以下の、この時期としては強い寒気が流れ込んだ影響で、大気の状態が非常に不安定となった。このため、兵庫県の南部を中心に雷を伴い大雨となった。

特に阪神では、10日夜遅くから11日未明にかけて積乱雲が発達し、解析雨量 では、伊丹市付近で23時30分までの1時間に約100ミリの猛烈な雨となった。

この大雨の影響で、伊丹市では床上浸水8棟、床下浸水11棟、川西市では床上浸水4棟、床下浸水13棟などの住家被害が発生した。【11日12時現在：川西市、11日13時現在：伊丹市】

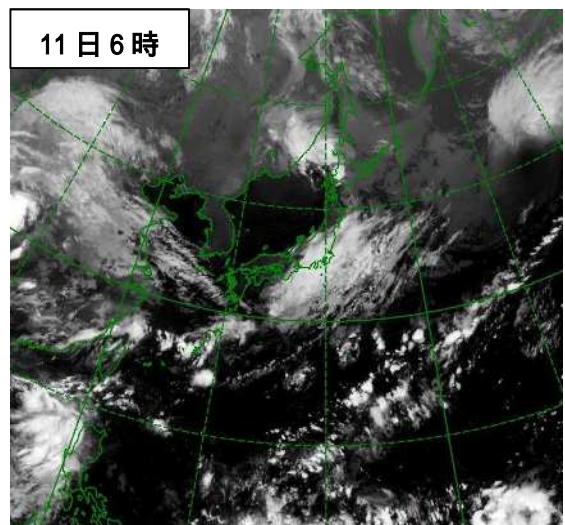
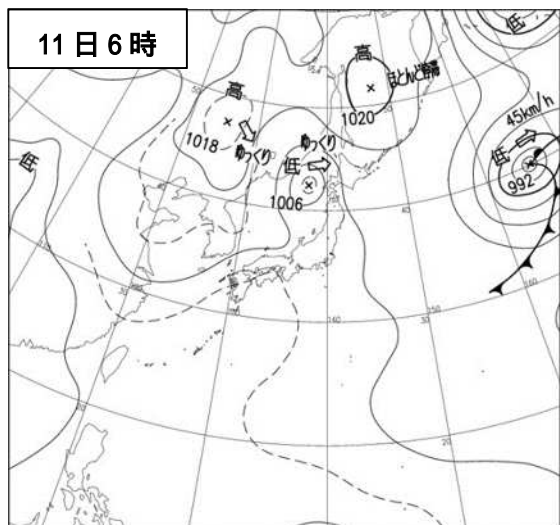
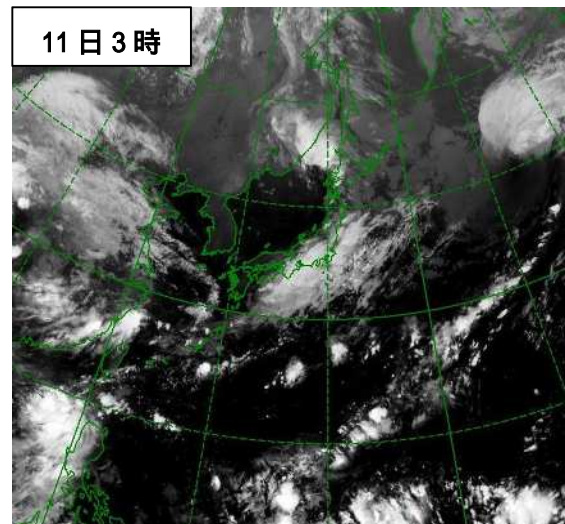
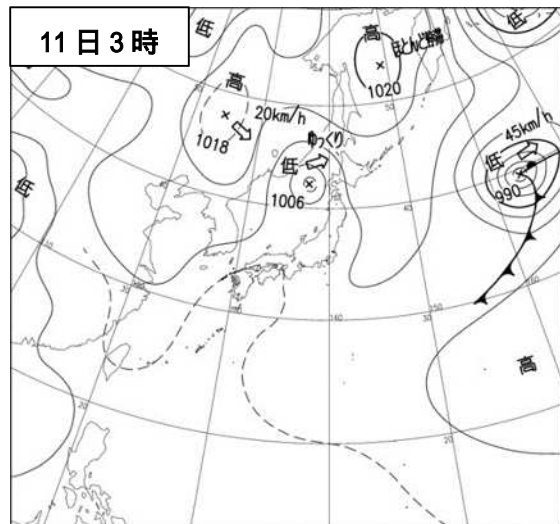
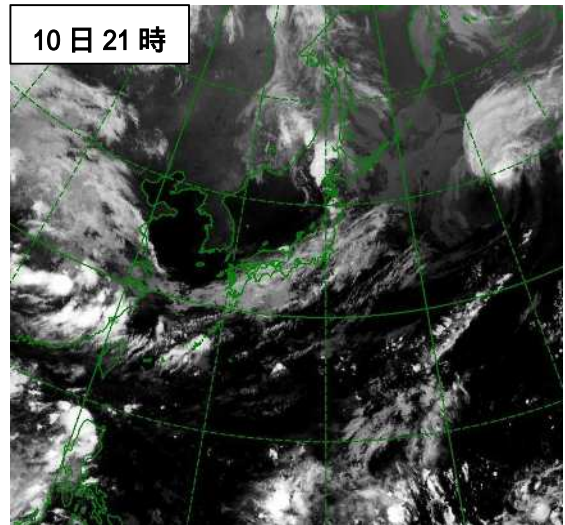
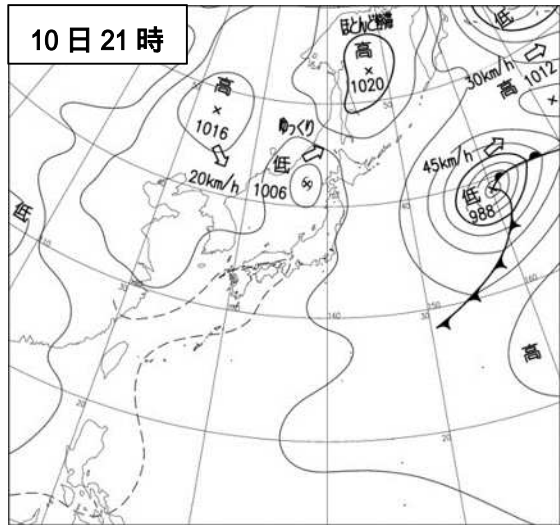
(解析雨量とは、気象レーダーと、アメダス等の雨量計を組み合わせ、雨量分布を1km 四方の細かさで解析したもの。)



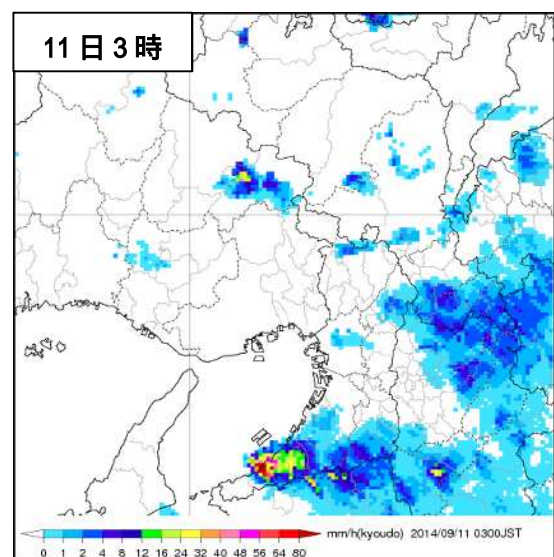
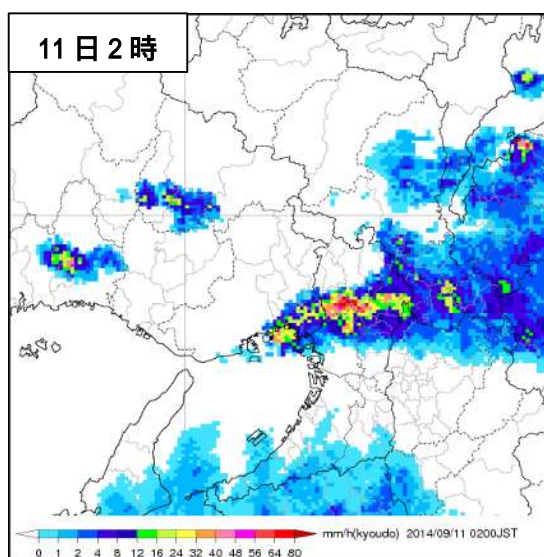
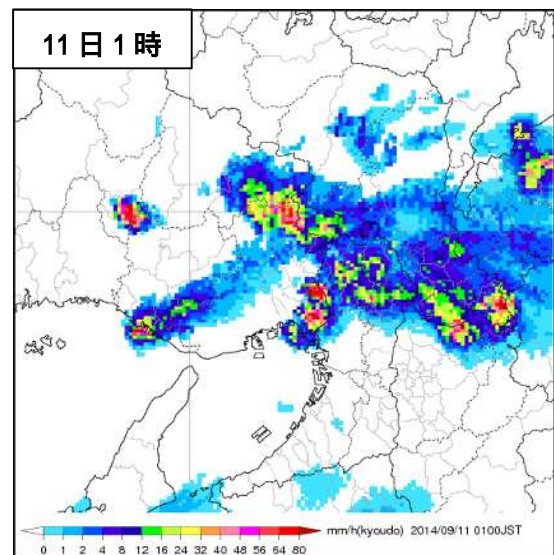
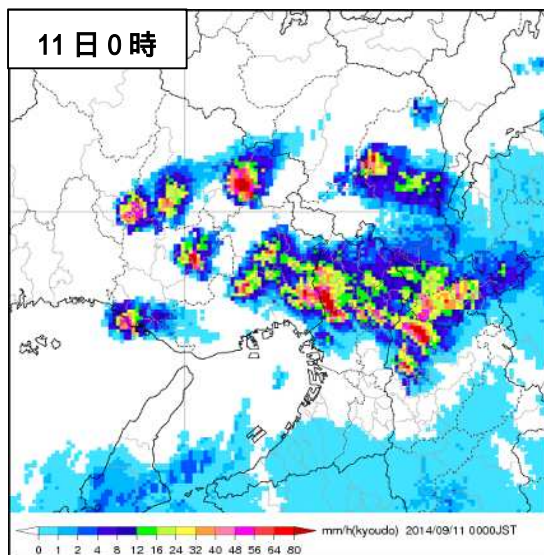
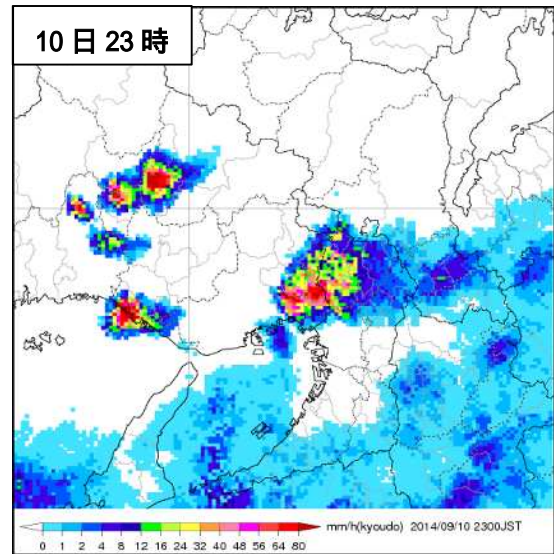
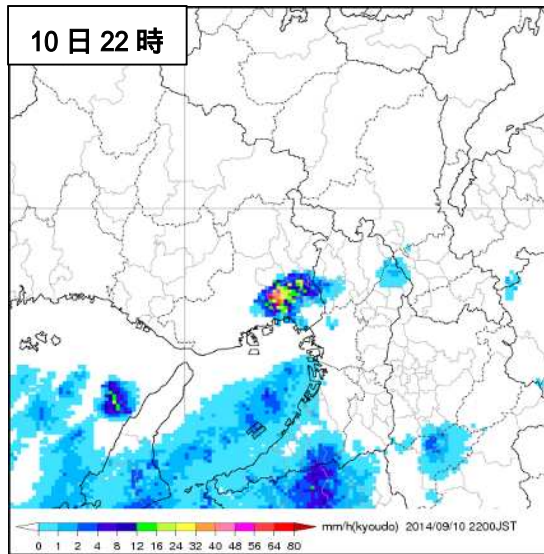
9月10日22時～11日04時までの解析雨量

地上天気図

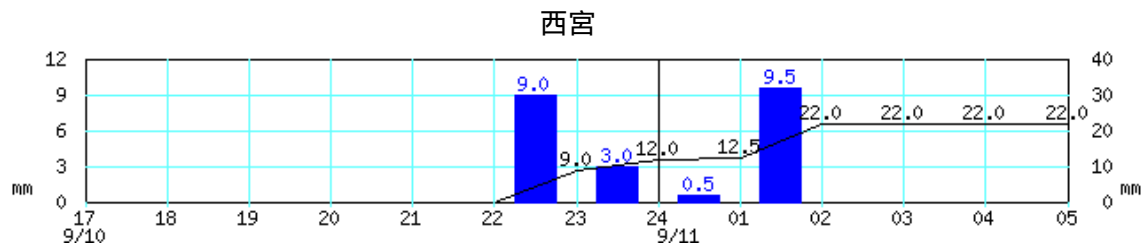
気象衛星赤外画像



気象レーダー画像



アメダス時系列グラフ（降水量：9月10日17時～9月11日05時）



グラフの左軸は1時間降水量、右軸は積算降水量を示す。

観測表

期間降水量 9月10日18時～9月11日04時、多い方から5地点

市町村名	地点名	値 (mm)
西宮市	西宮(ニシノミヤ)	22.0
美方郡新温泉町	温泉(オセ)	12.0
篠山市	後川(シツカ)	5.0
美方郡香美町	香住(カミ)	4.5
三木市	三木(ミキ)	3.5

気象官署が執った措置

兵庫県気象情報

月 日	時 刻	情 報 名
9月11日	00時48分	大雨と落雷に関する兵庫県気象情報 第1号
9月11日	05時23分	大雨と落雷に関する兵庫県気象情報 第2号

兵庫県・市町への支援状況

実施日	支援状況と対象市町
9月11日	ホットラインによる支援を兵庫県や兵庫県内の市町に対して行った。

(9月10日18時~9月11日04時発表分を掲載)

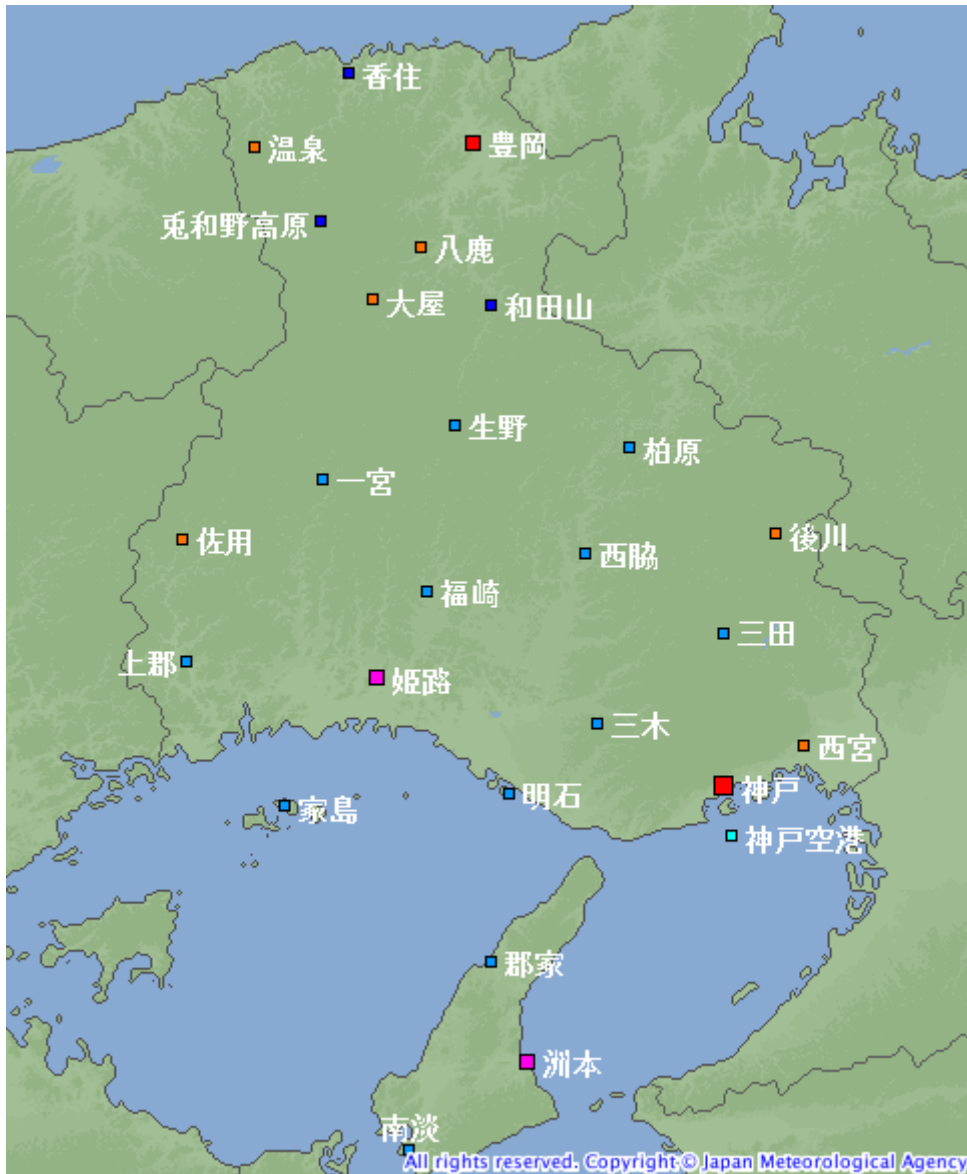
警報・注意報の発表状況 (赤字は警報)

:発表 :特別警報から警報 :特別警報から注意報 :警報から注意報 :継続 解:解除

浸:浸水害 土:土砂災害 土浸:土砂災害、浸水害 **斜体字:発表 下線:特別警報から警報**

発表時刻	警報・注意報	神戸市	尼崎市	西宮市	芦屋市	伊丹市	宝塚市	川西市	三田市	猪名川町	洲本市	南あわじ市	淡路市	姫路市	相生市	赤穂市	たつの市	太子町	上郡町	明石市	加古川市	三木市	高砂市	小野市	加西市	加東市	稲美町	播磨町	宍粟市	市川町	福崎町	神河町	佐用町	西脇市	篠山市	丹波市	多可町	養父市	朝来市	豊岡市	香美町	新温泉町															
2014/9/10 19:02	雷注意報																																																								
	高潮注意報																																																	解	解	解					
2014/9/10 21:27	雷注意報																																																								
	高潮注意報	解	解	解	解						解	解																																													
2014/9/10 22:27	大雨注意報																																																								
	雷注意報																																																								
	洪水注意報																																																								
	高潮注意報																																																								
2014/9/10 23:08	大雨注意報																																																								
	雷注意報																																																								
	洪水注意報																																																								
2014/9/10 23:23	高潮注意報																																																								
	大雨警報		浸	浸	浸			浸																																																	
	洪水警報		浸	浸	浸			浸																																																	
	大雨注意報																																																								
	雷注意報																																																								
2014/9/10 23:47	洪水注意報																																																								
	高潮注意報																																																								
	大雨警報		浸	浸	浸	浸	浸	浸		浸																																															
	洪水警報		浸	浸	浸	浸	浸	浸		浸																																															
2014/9/11 0:45	大雨注意報																																																								
	雷注意報																																																								
	洪水注意報																																																								
	高潮注意報																																																								
	大雨警報		浸	浸	浸	浸	浸	浸		浸																																															
2014/9/11 2:51	洪水警報																																																								
	雷注意報																																																								
	洪水注意報																																																								
	高潮注意報																																																								
2014/9/11 3:59	大雨注意報	解								解												解	解	解	解	解	解	解	解	解																											
	雷注意報	解								解													解	解	解	解	解	解	解	解																											
	洪水注意報	解								解													解	解	解	解	解	解	解	解																											
	高潮注意報	解								解													解	解	解	解	解	解	解	解																											

兵庫県内の地域気象観測所等配置図



シンボル	観測所の種類	観測要素
■	気象台	気温・降水量・風向風速・日照時間・積雪深・湿度・気圧
■	測候所・特別地域気象観測所	気温・降水量・風向風速・日照時間・湿度・気圧
■	測候所・特別地域気象観測所	気温・降水量・風向風速・日照時間・積雪深・湿度・気圧
■	地域気象観測所(アメダス)	降水量
■	地域気象観測所(アメダス)	気温・降水量・風向風速
■	地域気象観測所(アメダス)	気温・降水量・風向風速・日照時間
■	地域気象観測所(アメダス)	気温・降水量・風向風速・日照時間・積雪深

(注) この資料は速報として取り急ぎまとめたもので、後日内容の一部訂正や追加をすることがあります。