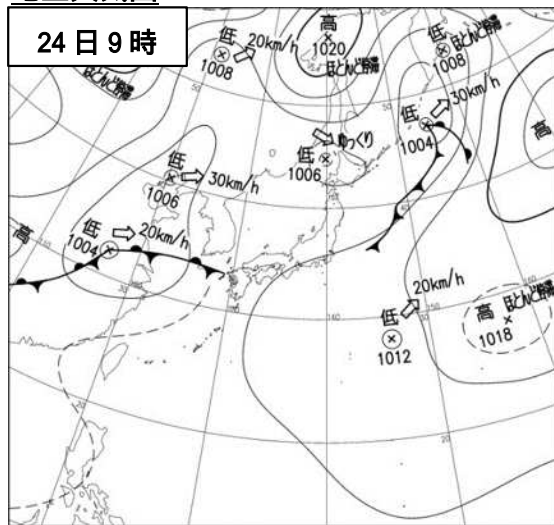
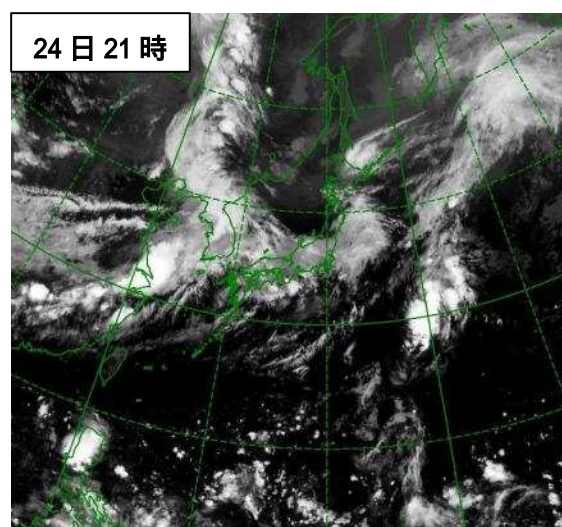
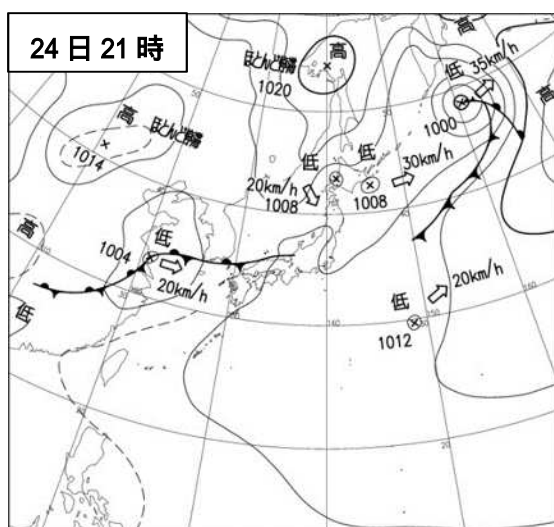
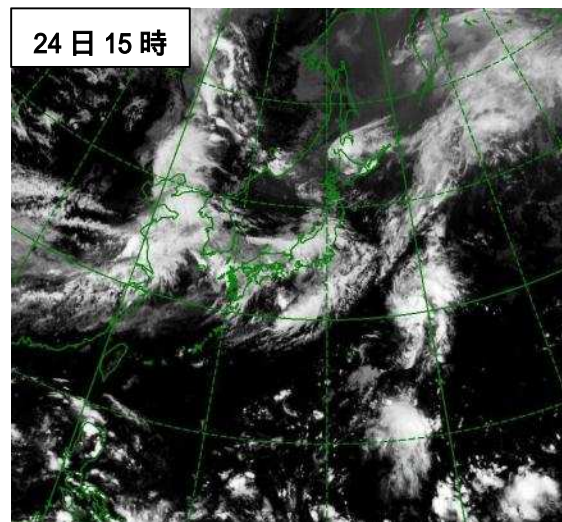
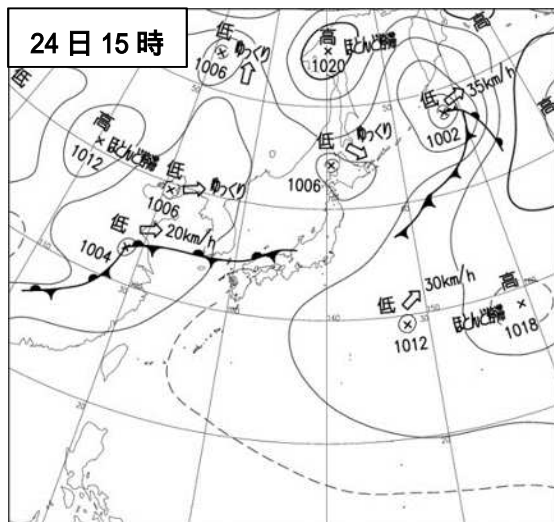
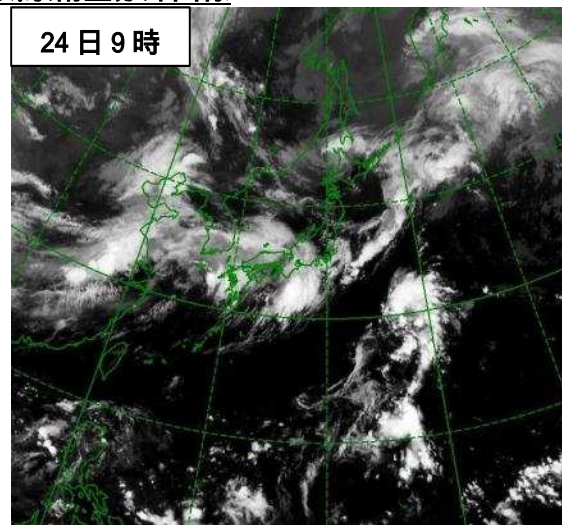


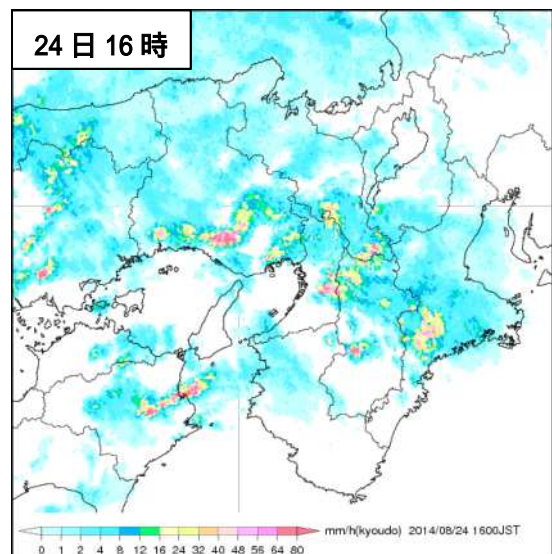
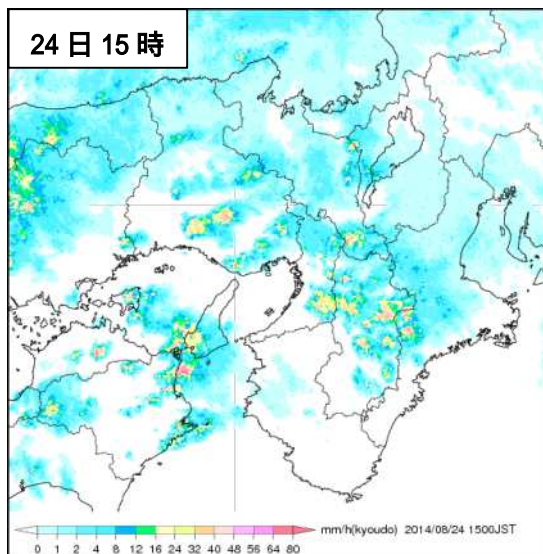
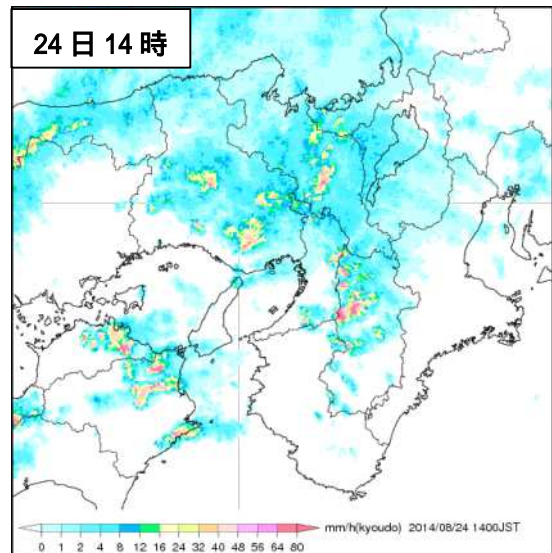
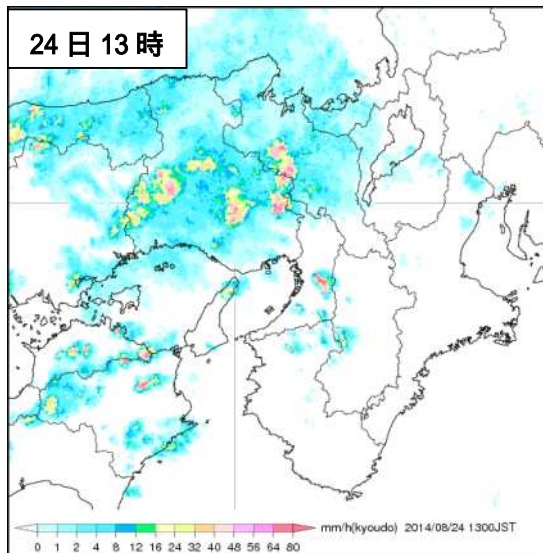
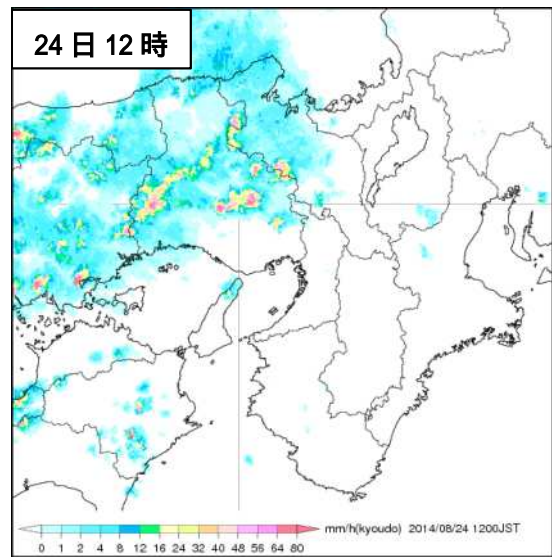
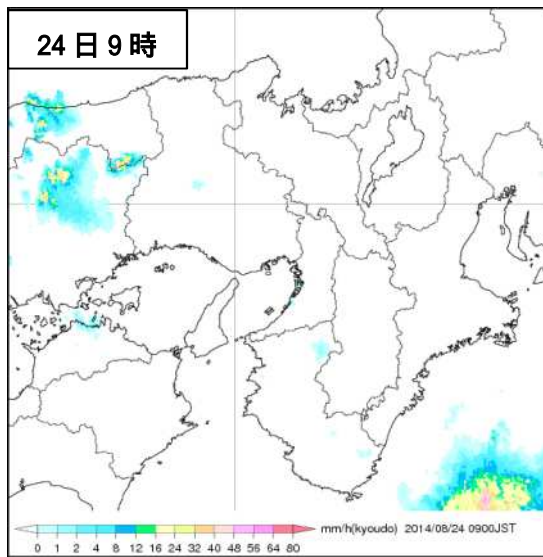
地上天気図

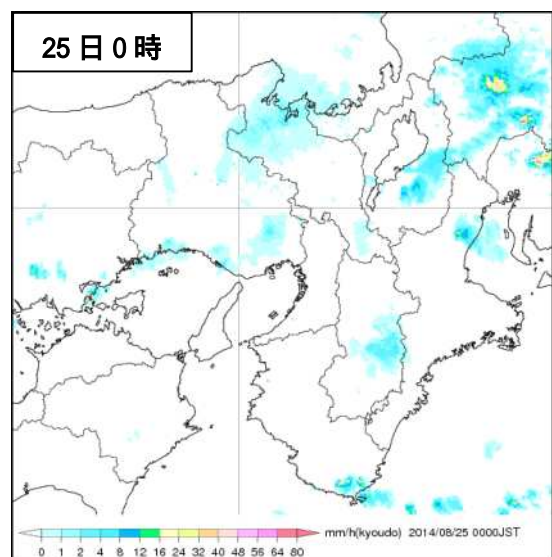
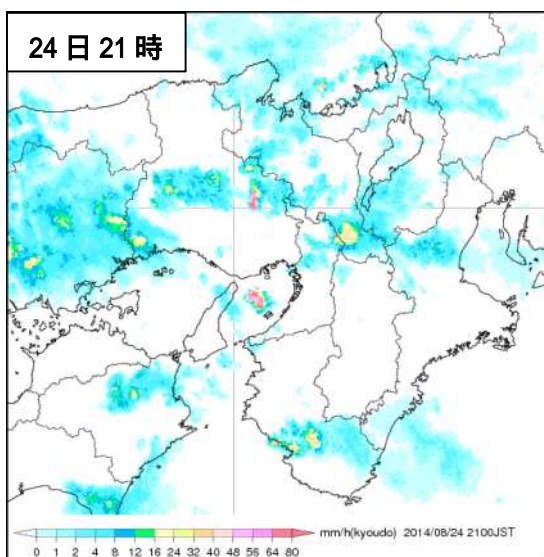
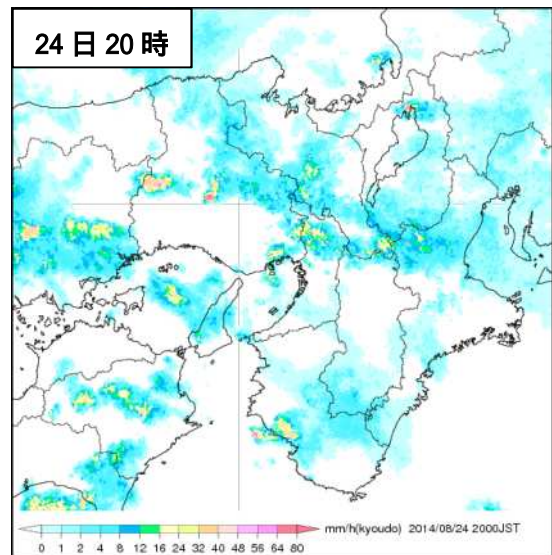
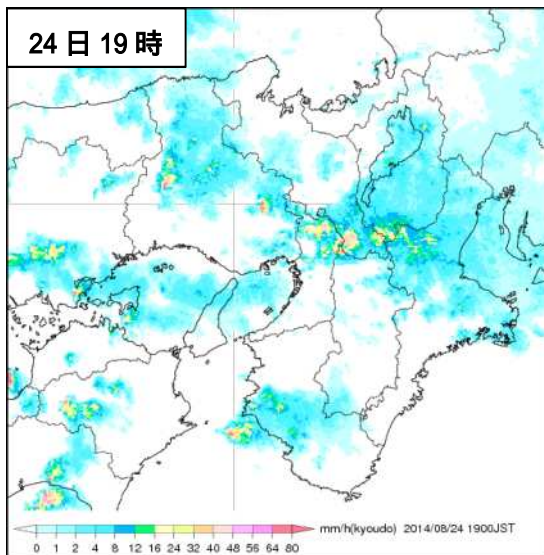
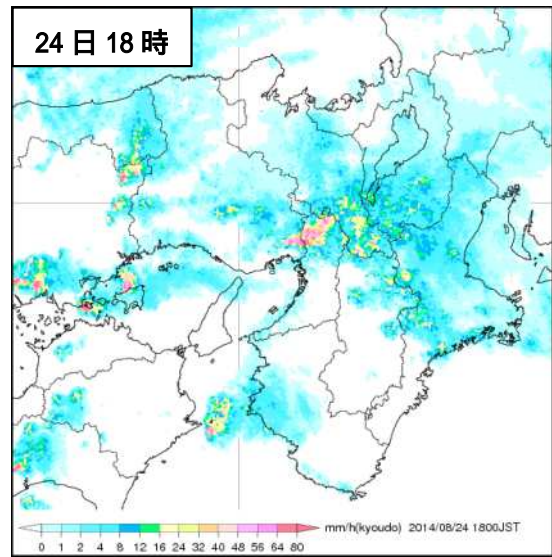
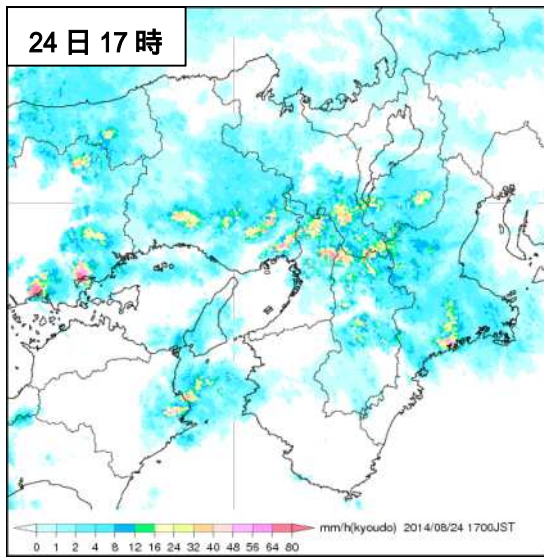


気象衛星赤外画像

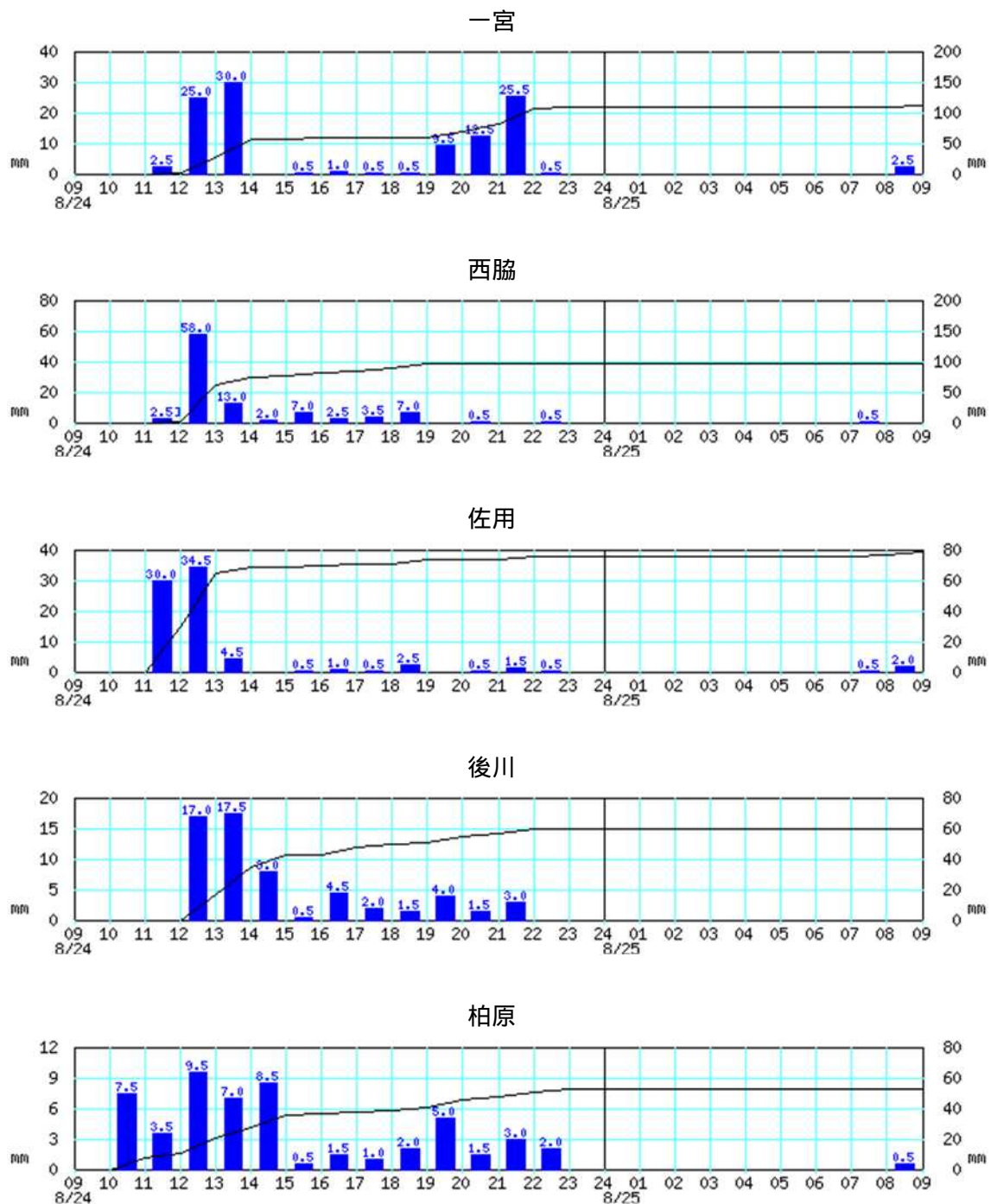


気象レーダー画像





アメダス時系列グラフ（降水量：8月24日09時～8月25日09時）



グラフの左軸は1時間降水量、右軸は積算降水量を示す。

観測表

期間降水量 8 月 24 日 09 時～25 日 05 時、多い方から 5 地点

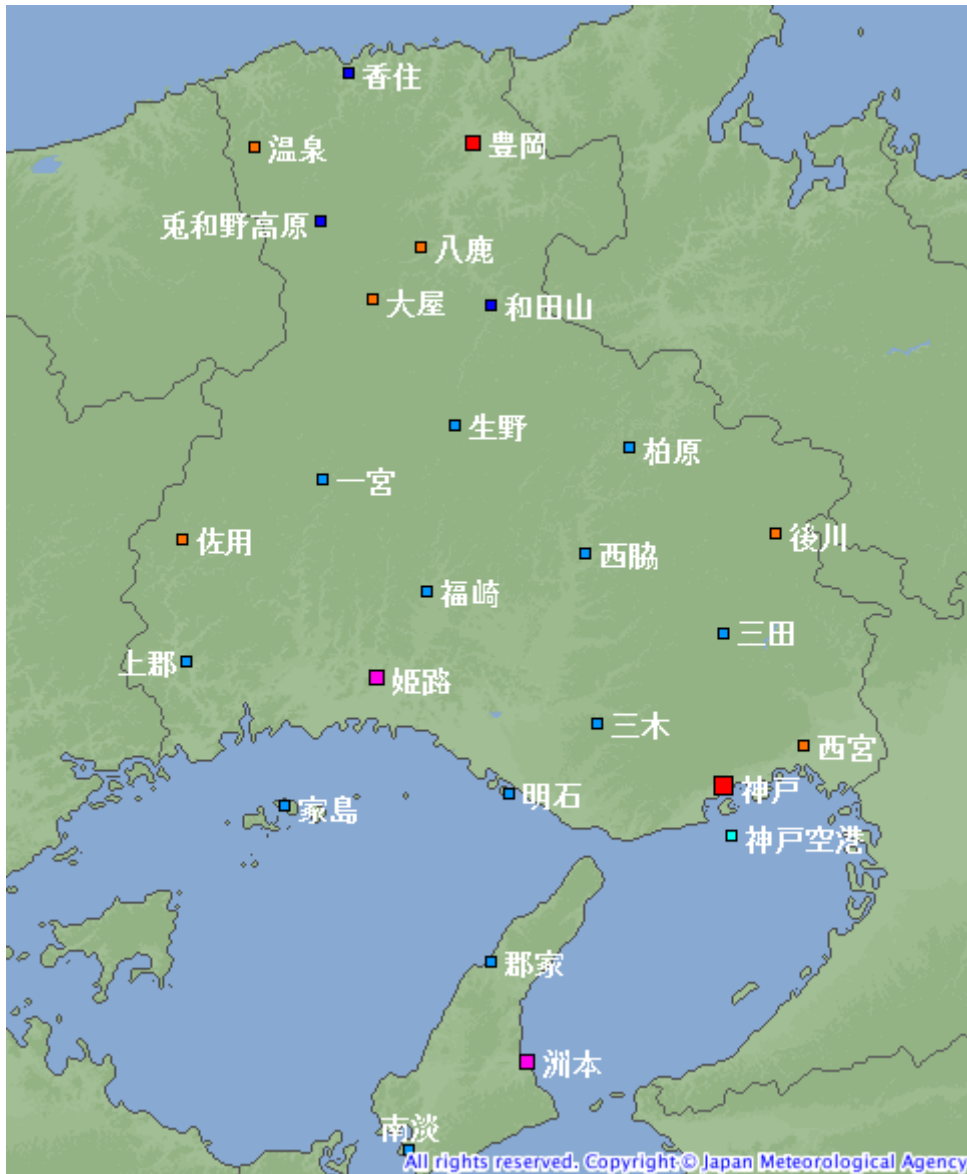
市町村名	地点名	値 (mm)
宍粟市	一宮(伊ノミヤ)	108.0
西脇市	西脇(ニシヅ)	96.5)
佐用郡佐用町	佐用(サヨ)	76.0
篠山市	後川(シツカ)	59.5
朝来市	生野(イクノ)	52.5

最大 1 時間降水量 8 月 24 日～25 日、多い方から 5 地点

市町村名	地点名	値 (mm)	起時
西脇市	西脇(ニシヅ)	61.5)	24 日 13 時 12 分
宍粟市	一宮(伊ノミヤ)	40.0	24 日 13 時 24 分
佐用郡佐用町	佐用(サヨ)	37.5	24 日 12 時 29 分
篠山市	後川(シツカ)	32.0	24 日 13 時 34 分
美方郡香美町	香住(カミ)	31.0	24 日 12 時 00 分

8 月の日最大 1 時間降水量として 1 位を記録

兵庫県内の地域気象観測所等配置図



シンボル	観測所の種類	観測要素
■	気象台	気温・降水量・風向風速・日照時間・積雪深・湿度・気圧
■	測候所・特別地域気象観測所	気温・降水量・風向風速・日照時間・湿度・気圧
■	測候所・特別地域気象観測所	気温・降水量・風向風速・日照時間・積雪深・湿度・気圧
■	地域気象観測所(アメダス)	降水量
■	地域気象観測所(アメダス)	気温・降水量・風向風速
■	地域気象観測所(アメダス)	気温・降水量・風向風速・日照時間
■	地域気象観測所(アメダス)	気温・降水量・風向風速・日照時間・積雪深

(注) この資料は速報として取り急ぎまとめたもので、後日内容の一部訂正や追加をすることがあります。