

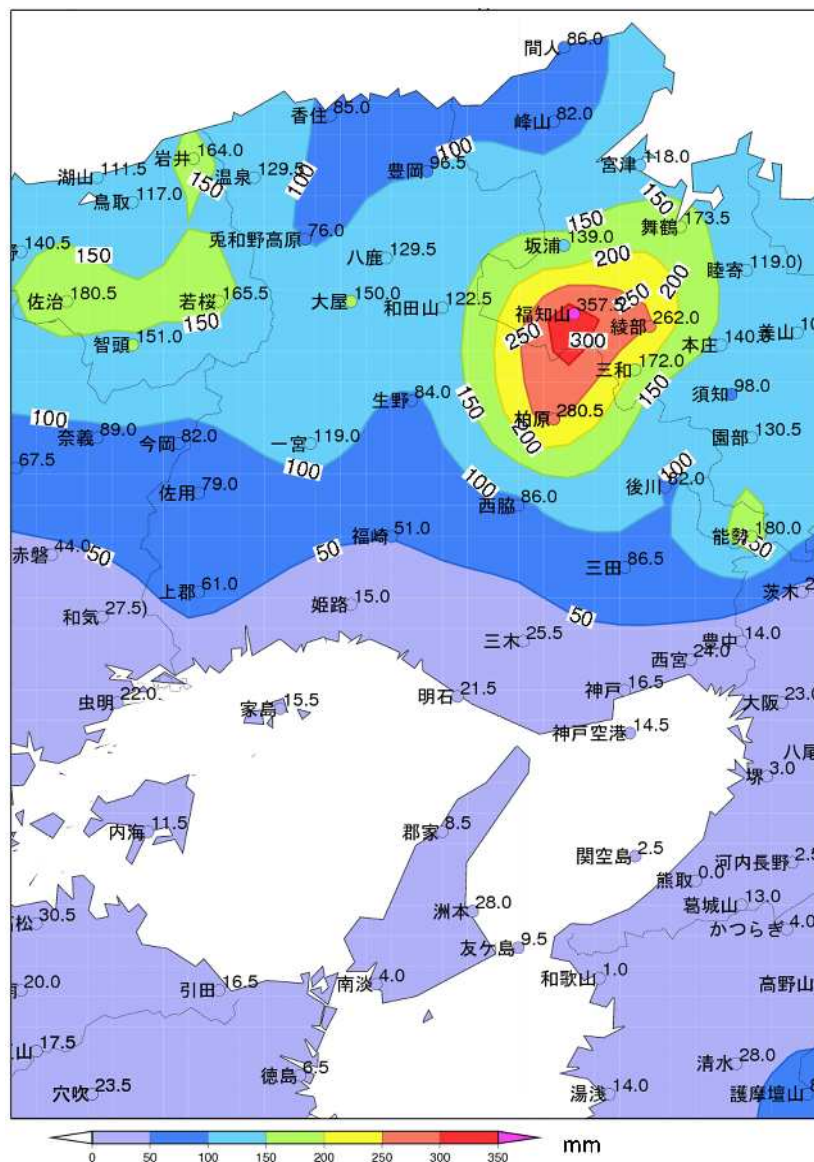
平成 26 年 8 月 15 日から 18 日にかけての兵庫県の大雨について

概要

8月15日から18日にかけて西日本に停滞する前線を低気圧が東進し、また南から暖かく湿った空気が流れ込んだ影響で、前線の活動が活発となり大気の状態が非常に不安定となった。このため、兵庫県では北播丹波を中心に大雨となった。

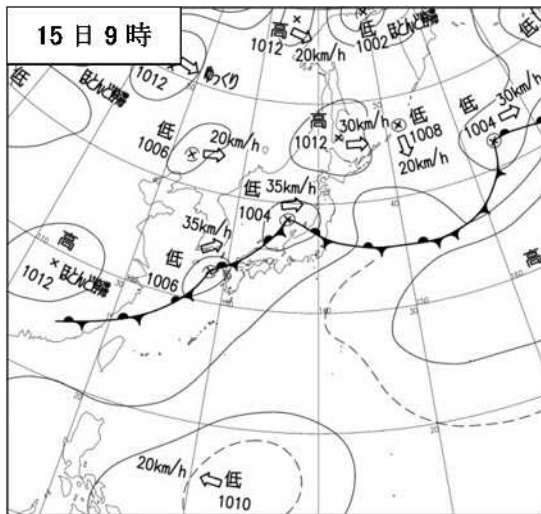
降り始めの8月15日3時から18日3時までの総雨量は、アメダスの丹波市柏原で280.5mm、養父市大屋で150.0mm、養父市八鹿で129.5mm、美方郡新温泉町温泉で129.5mmを観測した。

この大雨の影響で、県内で死者が2名、重傷者が1名、軽傷者が2名であった。また、全壊（3棟）、半壊（2棟）、一部損壊（6棟）、床上浸水（132棟）、床下浸水（977棟）などの住家被害が発生した。【18日7時00分現在：兵庫県調べ】

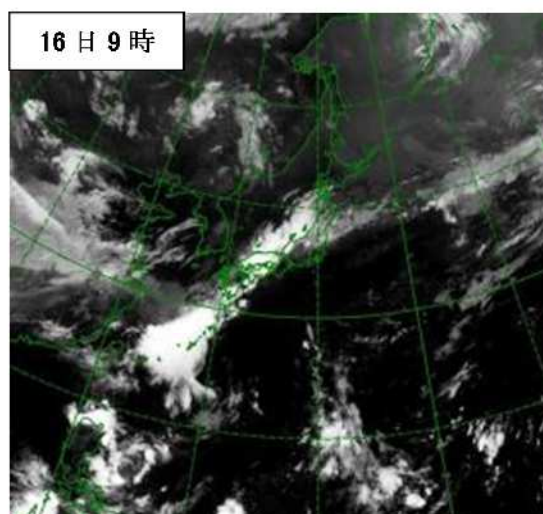
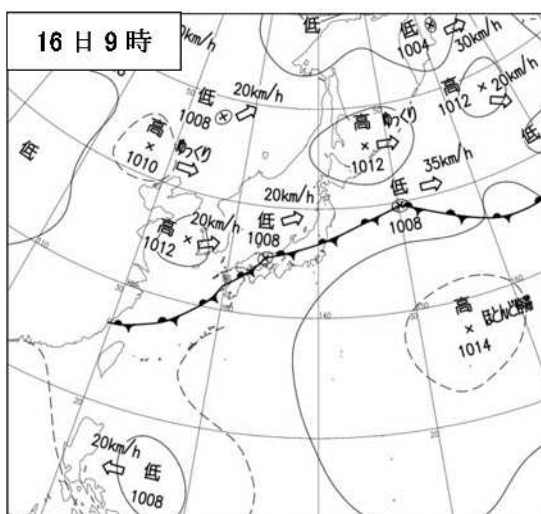
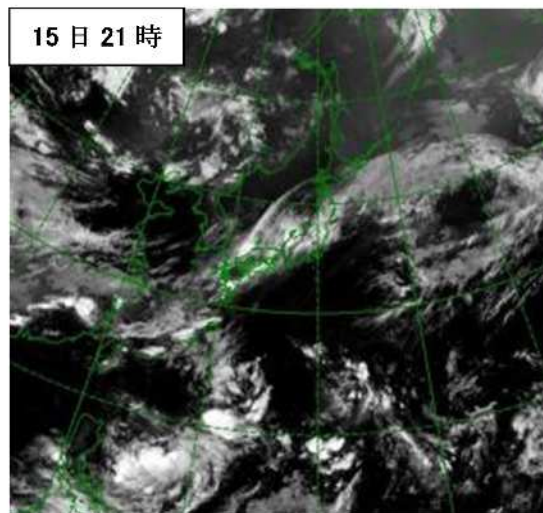
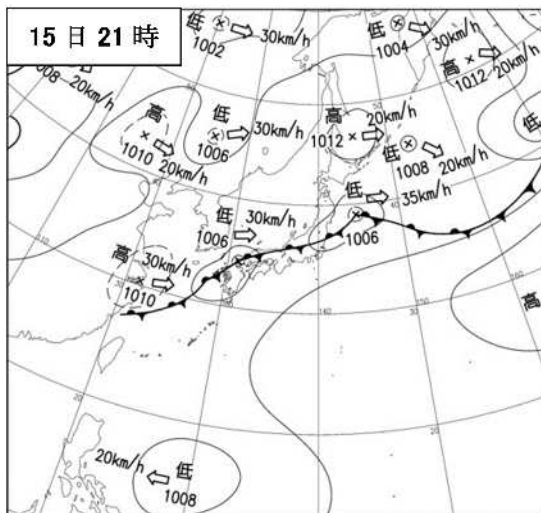
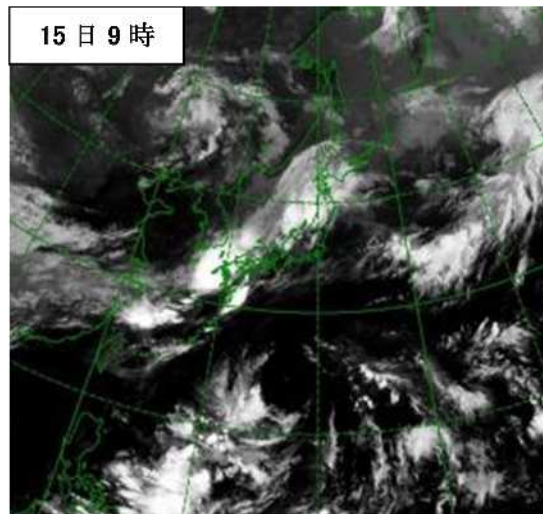


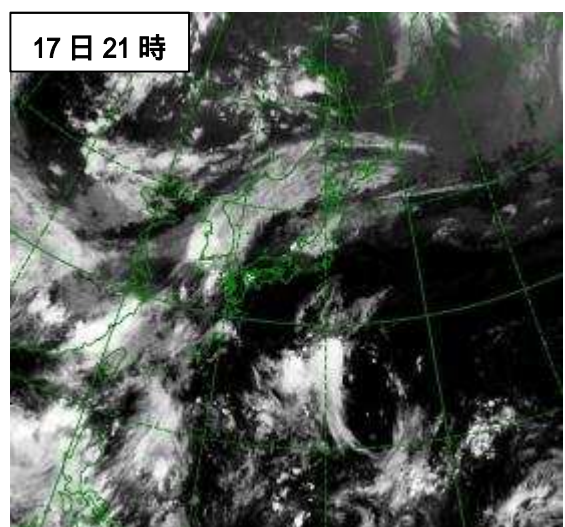
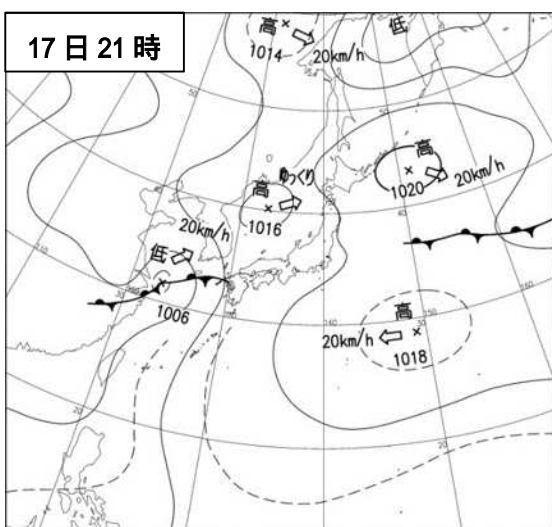
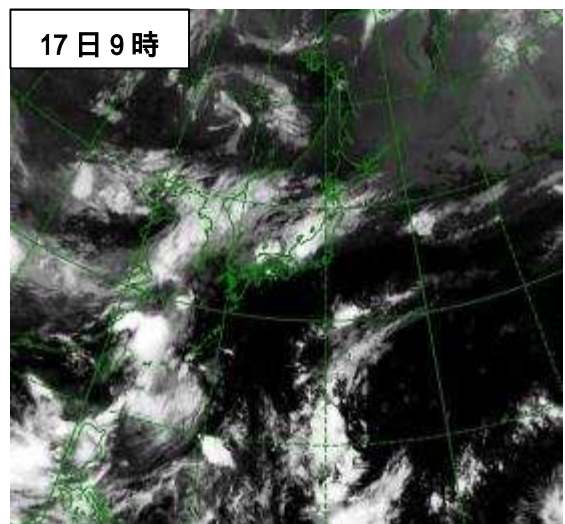
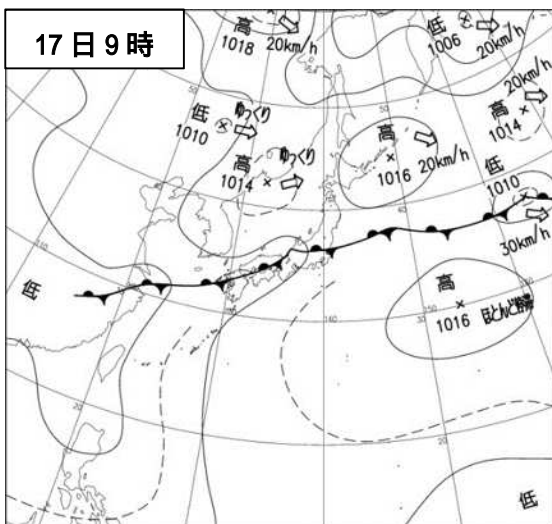
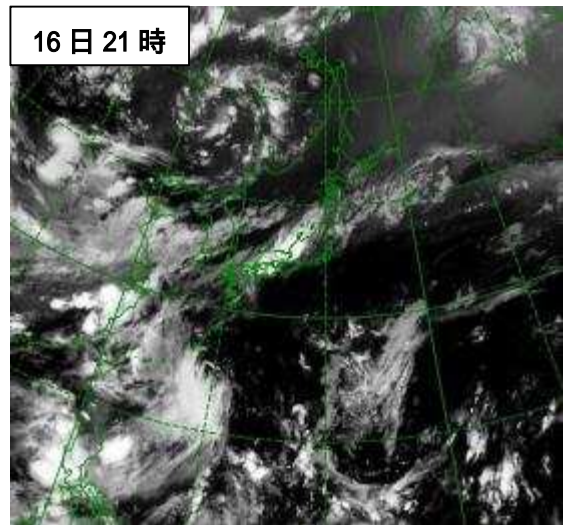
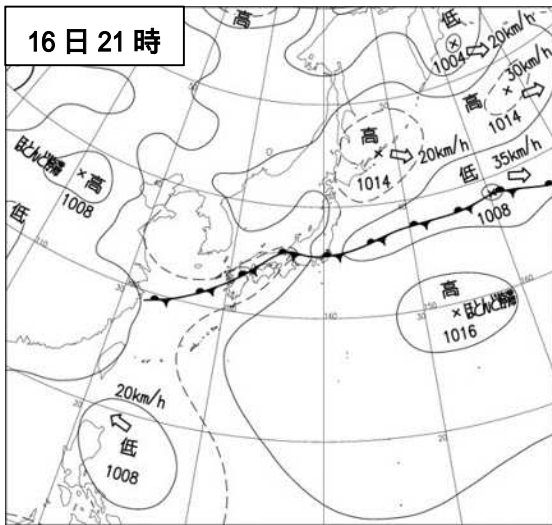
8月15日03時～18日03時までのアメダス期間降水量

地上天気図

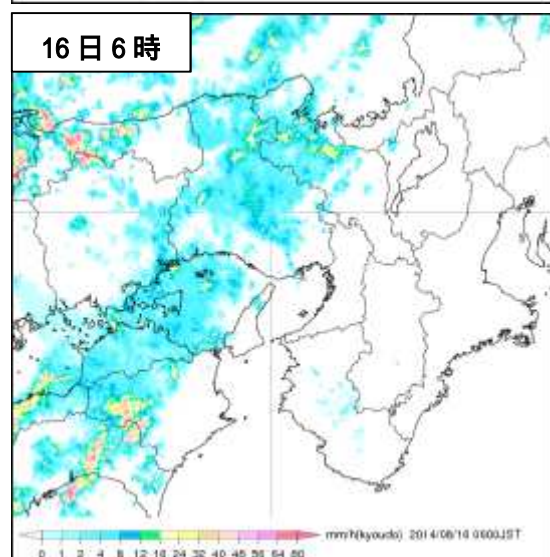
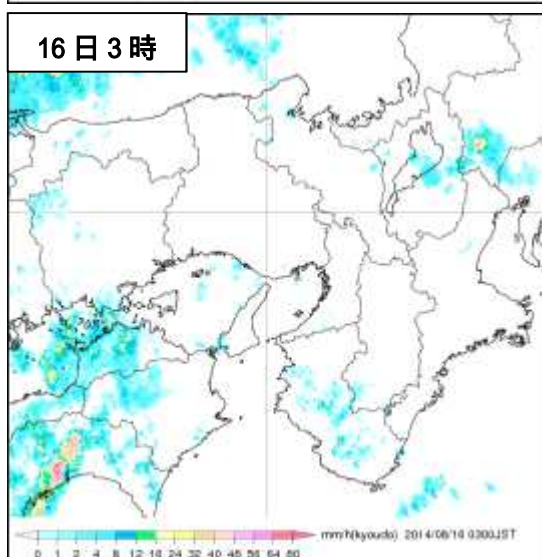
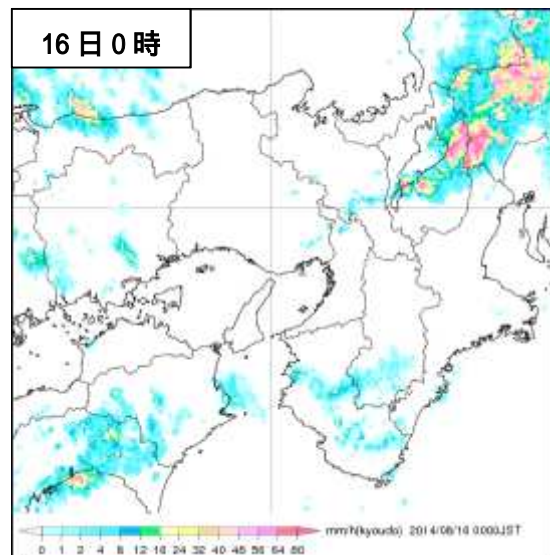
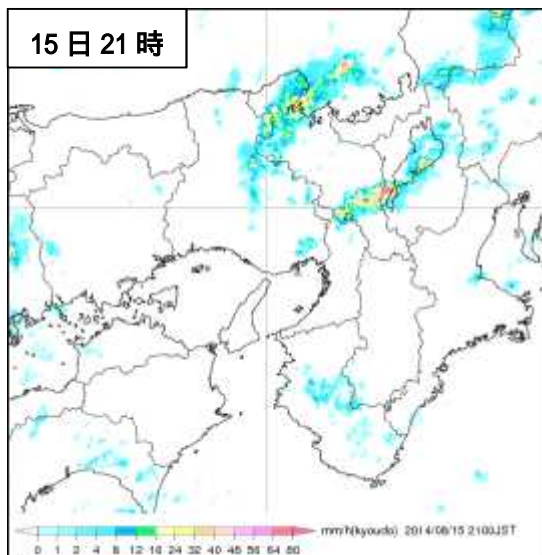
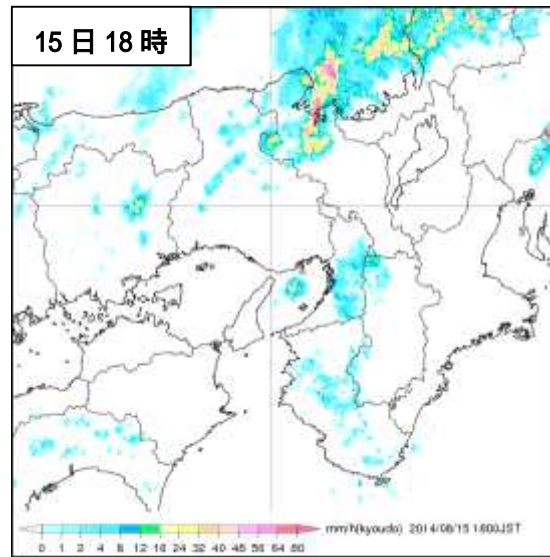
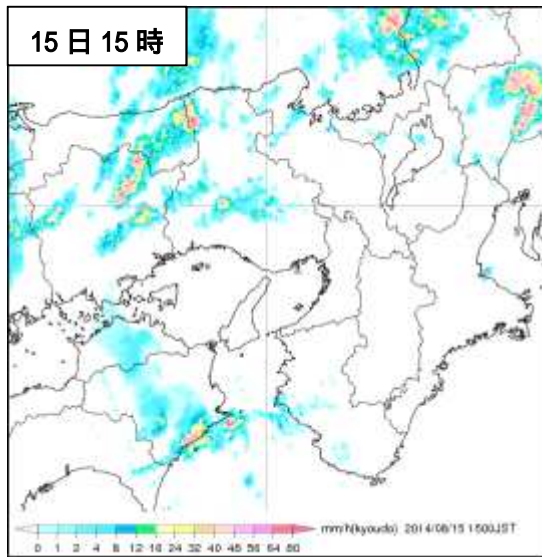


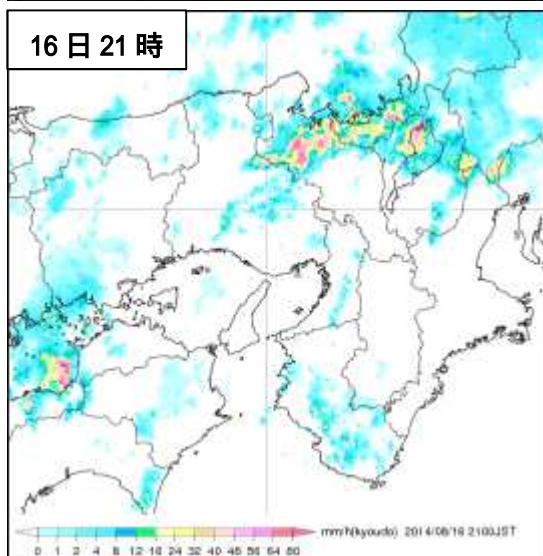
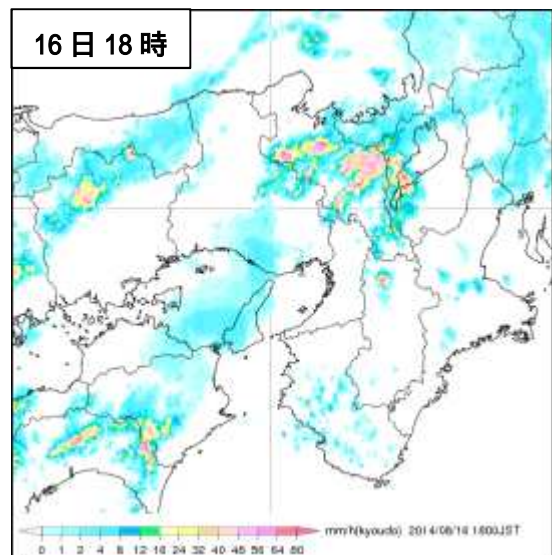
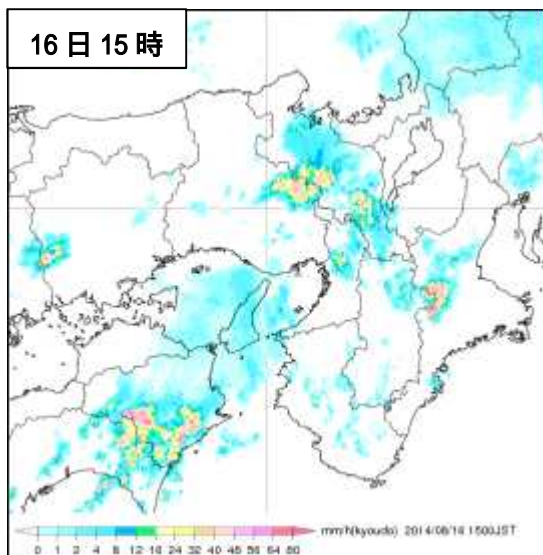
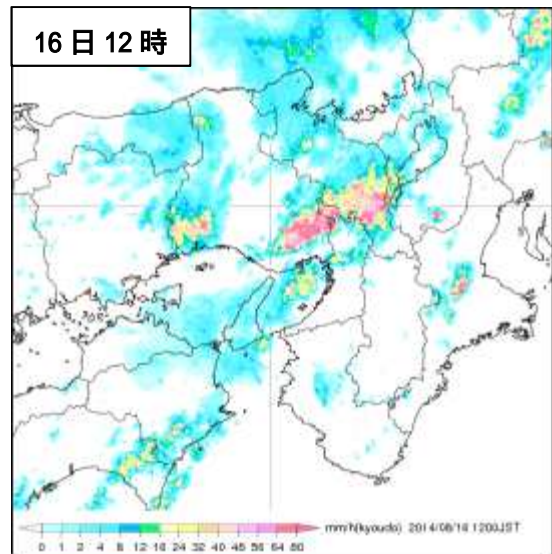
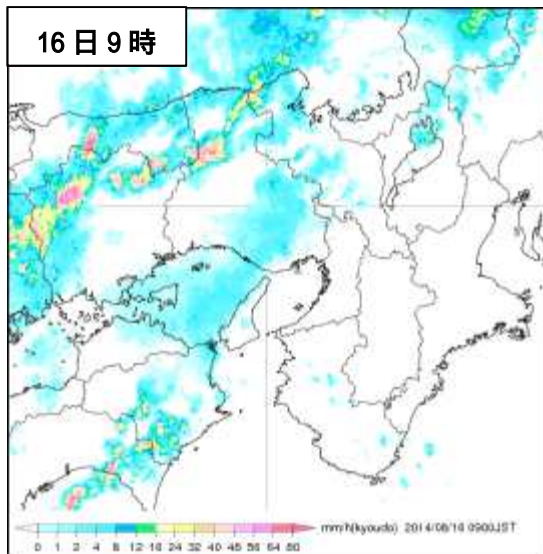
気象衛星赤外画像

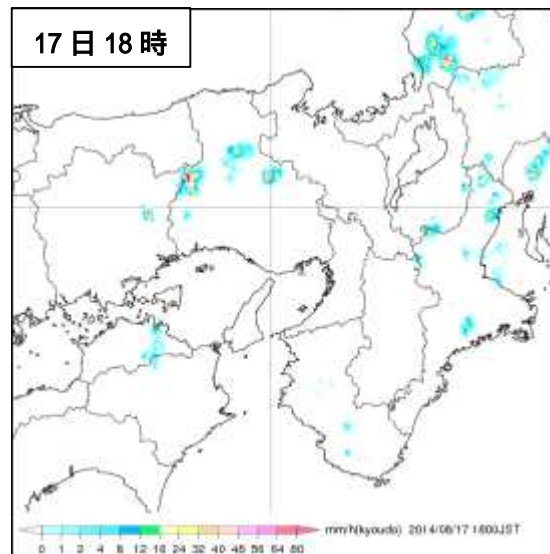
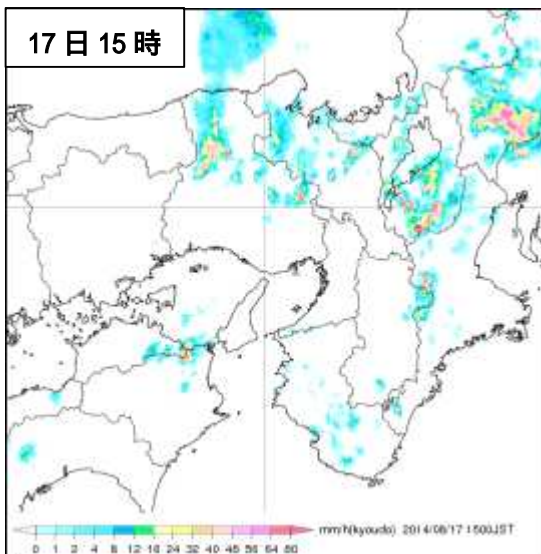
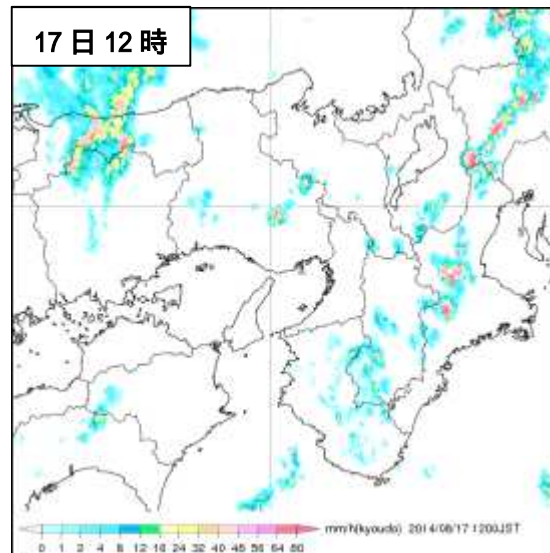
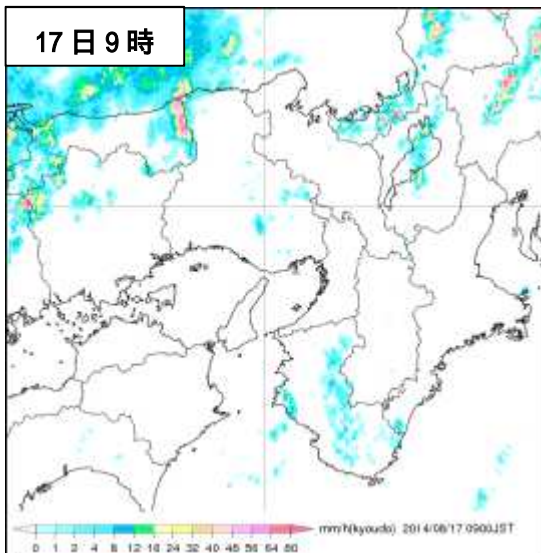
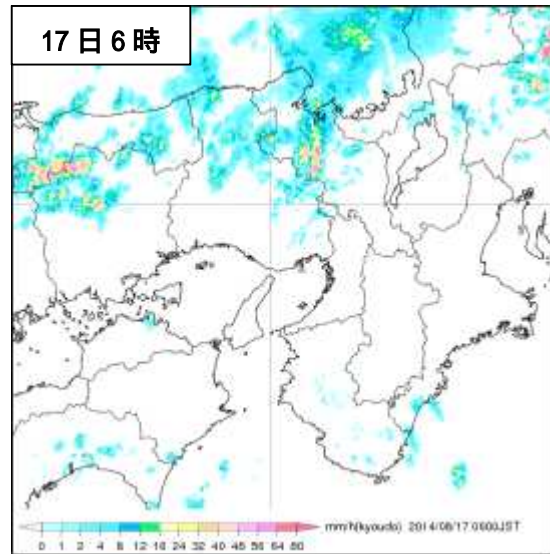
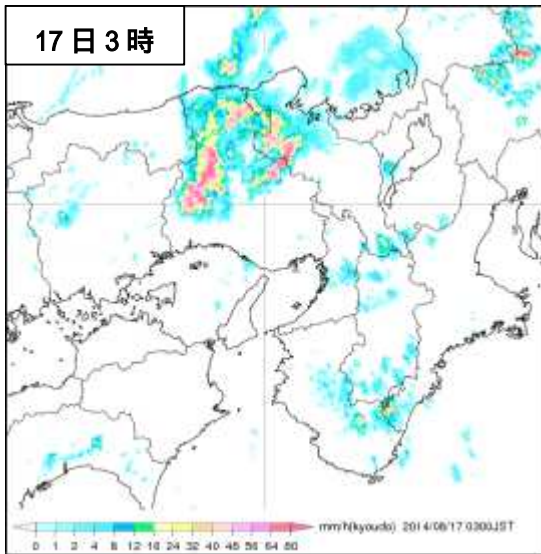




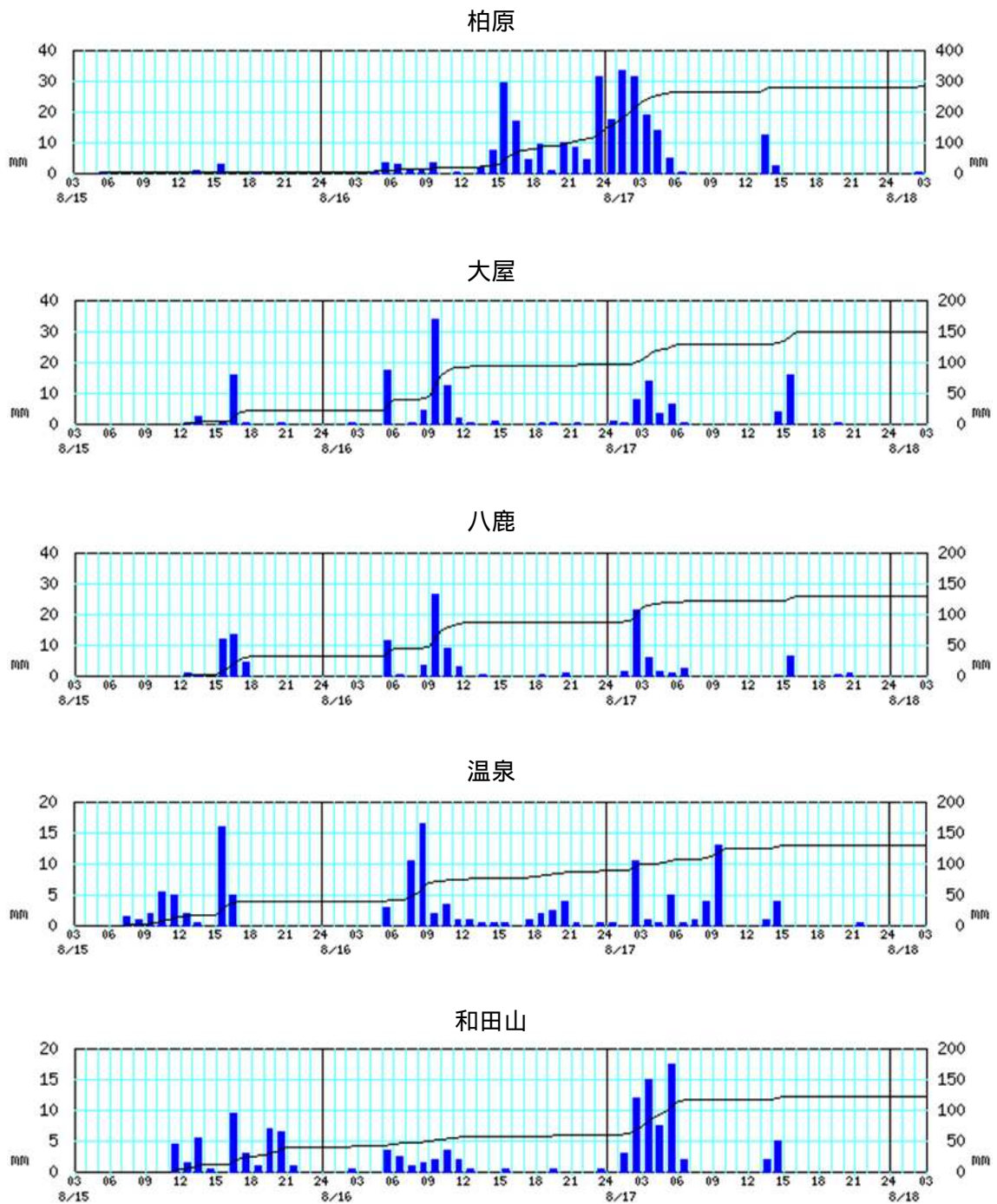
気象レーダー画像







アメダス時系列グラフ (降水量 : 8 月 15 日 03 時 ~ 8 月 18 日 03 時)



グラフの左軸は 1 時間降水量、右軸は積算降水量を示す。

観測表

期間降水量 8 月 15 日 03 時～18 日 03 時、多い方から 5 地点

市町村名	地点名	値 (mm)
丹波市	柏原(カハラ)	280.5
養父市	大屋(オヤ)	150.0
美方郡新温泉町	温泉(オヘン)	129.5
養父市	八鹿(ヨカ)	129.5
朝来市	和田山(ワダヤマ)	122.5

日最大 1 時間降水量 8 月 15 日 03 時～18 日 03 時、多い方から 5 地点

市町村名	地点名	値 (mm)	起時
三田市	三田(サタ)	66.0	16 日 12 時 50 分
丹波市	柏原(カハラ)	43.5	17 日 02 時 33 分
豊岡市	豊岡(トヨカ)	42.5	17 日 03 時 54 分
宍粟市	一宮(イチノミヤ)	41.0	17 日 03 時 36 分
佐用郡佐用町	佐用(サヨ)	38.5	17 日 02 時 49 分

極値更新表

日最大 1 時間降水量が 8 月として 1 位を記録した地点 (統計期間 10 年以上)

市町村名	地点名	値 (mm)	起時	統計開始年
三田市	三田(サタ)	66.0	16 日 12 時 50 分	1976 年

: 年としても 1 位

気象官署が執った措置

(8月15日～8月18日発表分を掲載)

警報・注意報の発表状況 (赤字は警報)

発表 : 特別警報から警報 : 特別警報から注意報 : 警報から注意報 : 継続 : 解除

発表時刻	警報・注意報	新発着・継続																下流:特別警報から警報																																			
		神戸市	西宮市	芦屋市	伊丹市	宝塚市	川西市	三田市	猪名川町	洲本市	南あわじ市	淡路市	姫路市	相生市	赤穂市	たつの市	太子町	上郡町	明石市	加古川市	三木市	高砂市	小野市	加西市	加東市	稲美町	播磨町	六栗市	市川町	福崎町	神河町	佐用町	西脇市	篠山市	丹波市	多可町	養父市	朝来市	豊岡市	香美町	新温泉町												
2014/8/15 4:56	雷注意報 強風注意報 波浪注意報 大雨注意報																																																				
2014/8/15 16:17	雷注意報 強風注意報 波浪注意報 洪水注意報 大雨注意報																																																				
2014/8/15 18:25	雷注意報 強風注意報 波浪注意報 洪水注意報 大雨注意報	新	新	新	新	新	新	新	新	新	新	新	新	新	新	新	新	新	新	新	新	新	新	新	新	新	新	新	新	新	新	新	新	新	新	新	新	新	新	新	新	新	新	新	新	新	新	新	新				
2014/8/15 20:45	雷注意報 洪水注意報 大雨注意報																																																				
2014/8/15 21:59	雷注意報 洪水注意報																																																				
2014/8/15 22:59	大雨注意報 雷注意報 強風注意報 波浪注意報 洪水注意報	新	新	新	新	新	新	新	新	新	新	新	新	新	新	新	新	新	新	新	新	新	新	新	新	新	新	新	新	新	新	新	新	新	新	新	新	新	新	新	新	新	新	新	新	新	新	新	新				
2014/8/16 6:22	大雨注意報 雷注意報 強風注意報 波浪注意報 洪水注意報																																																				
2014/8/16 8:36	大雨警報 洪水警報 雷注意報 強風注意報 波浪注意報 洪水注意報																																																				
2014/8/16 11:34	大雨警報 洪水警報 雷注意報 強風注意報 波浪注意報 洪水注意報																																																				
2014/8/16 12:18	大雨警報 洪水警報 雷注意報 強風注意報 波浪注意報 洪水注意報																																																				
2014/8/16 13:55	大雨警報 洪水警報 雷注意報 強風注意報 波浪注意報 洪水注意報																																																				
2014/8/16 15:35	大雨警報 洪水警報 雷注意報 強風注意報 波浪注意報 洪水注意報																																																				
2014/8/16 18:26	大雨警報 洪水警報 雷注意報 強風注意報 波浪注意報 洪水注意報																																																				
2014/8/16 19:39	大雨警報 洪水警報 雷注意報 洪水注意報																																																				
2014/8/16 20:40	大雨警報 洪水警報 雷注意報 洪水注意報																																																				
2014/8/17 0:31	大雨警報 洪水警報 大雨注意報 雷注意報 洪水注意報																																																				
2014/8/17 2:30	大雨警報 洪水警報 大雨注意報 雷注意報 洪水注意報																																																				
2014/8/17 3:54	大雨警報 洪水警報 大雨注意報 雷注意報 洪水注意報																																																				

土砂災害警戒情報

	発表日時	対象地域
第 1 号	8 月 16 日 12 時 30 分	神戸市* 西宮市* 川西市* 猪名川町*
第 2 号	8 月 16 日 13 時 20 分	神戸市 西宮市 宝塚市* 川西市 猪名川町
第 3 号	8 月 16 日 15 時 30 分	<全警戒解除>
第 1 号	8 月 17 日 00 時 20 分	丹波市*
第 2 号	8 月 17 日 12 時 25 分	<全警戒解除>

*は新たに警戒対象となった市町

指定河川洪水予報

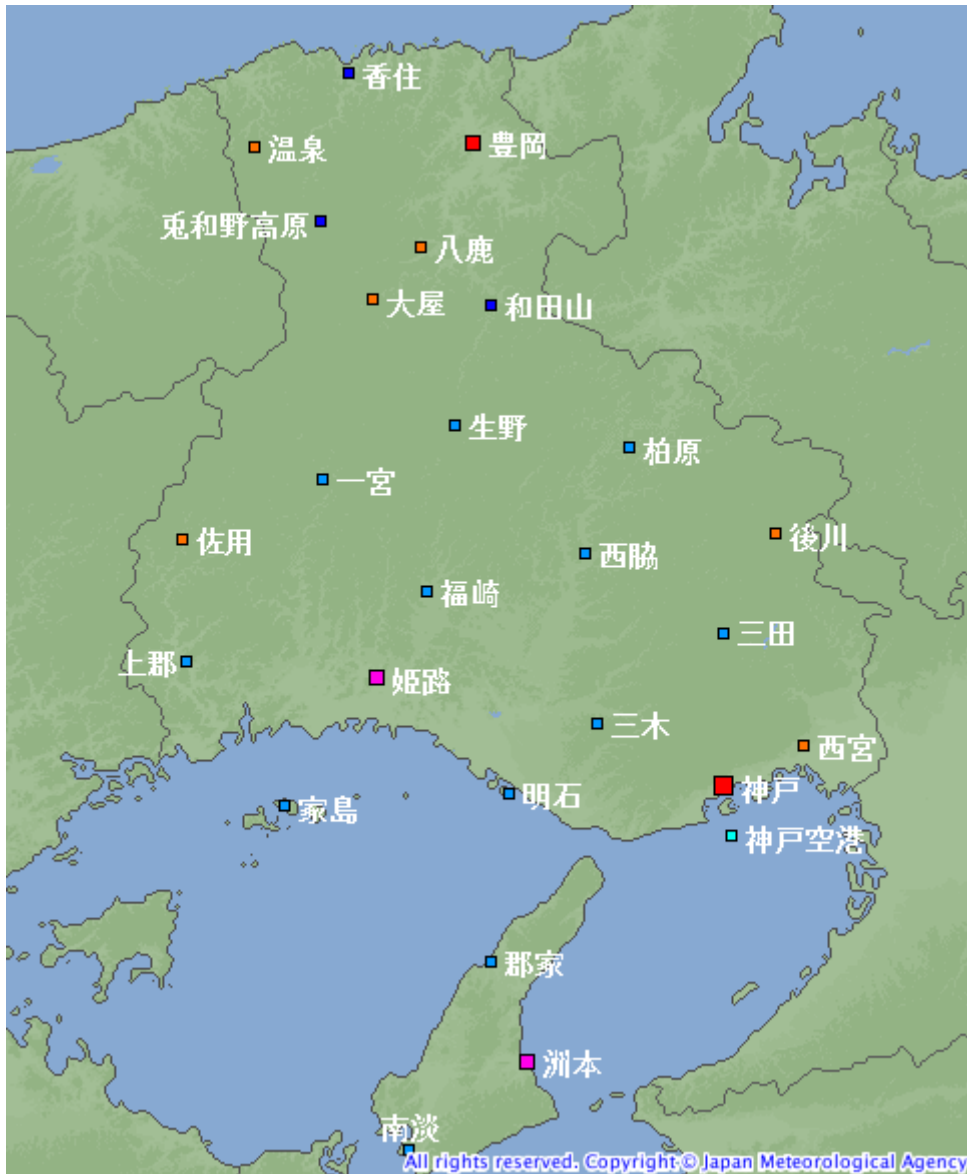
加古川上流（姫路河川国道事務所・神戸地方気象台 共同発表）

	発表日時	標題
第 1 号	8 月 17 日 05 時 00 分	加古川上流はん濫注意情報発表
第 2 号	8 月 17 日 11 時 45 分	加古川上流はん濫注意情報解除

兵庫県・市町への支援状況

実施日	支援状況と対象市町
8 月 16 日、17 日	ホットラインによる支援を兵庫県や兵庫県内の市町に対して行った。

兵庫県内の地域気象観測所等配置図



シンボル	観測所の種類	観測要素
■	気象台	気温・降水量・風向風速・日照時間・積雪深・湿度・気圧
■	測候所・特別地域気象観測所	気温・降水量・風向風速・日照時間・湿度・気圧
■	測候所・特別地域気象観測所	気温・降水量・風向風速・日照時間・積雪深・湿度・気圧
■	地域気象観測所(アメダス)	降水量
■	地域気象観測所(アメダス)	気温・降水量・風向風速
■	地域気象観測所(アメダス)	気温・降水量・風向風速・日照時間
■	地域気象観測所(アメダス)	気温・降水量・風向風速・日照時間・積雪深

(注) この資料は速報として取り急ぎまとめたもので、後日内容の一部訂正や追加をすることがあります。