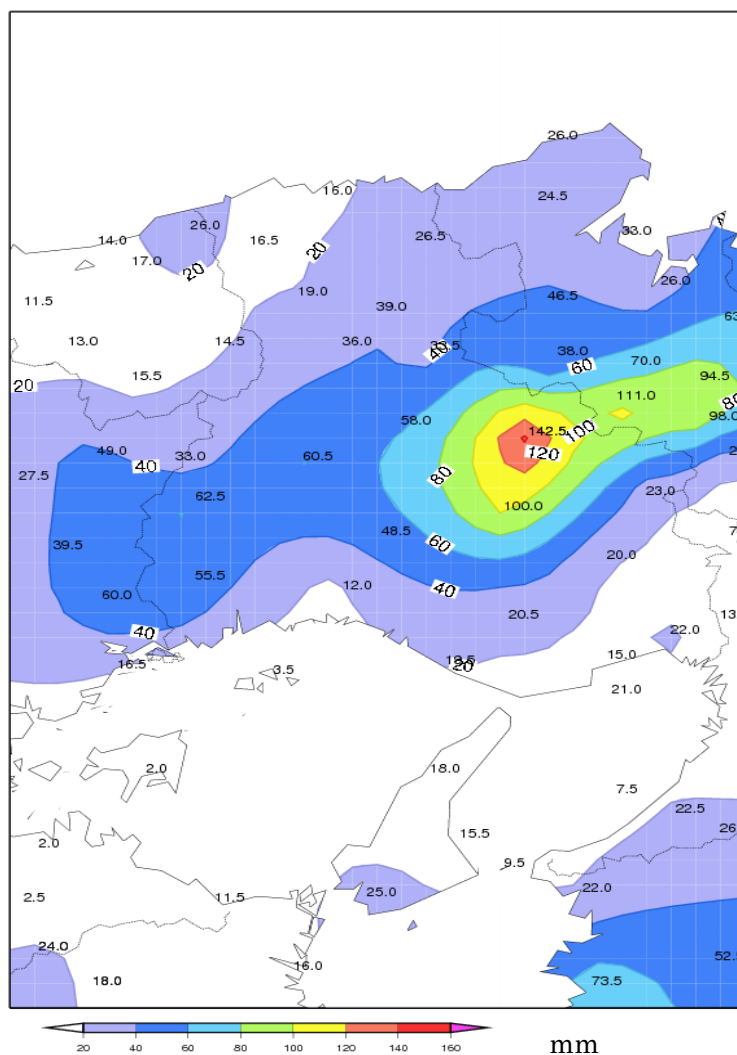


平成 25 年 9 月 2 日の前線による兵庫県の大雨について

概要

9月2日西日本に停滞している前線に向かって南海上の暖かく湿った空気が流れ込んだため、大気の状態が非常に不安定となり、兵庫県では北播丹波地域を中心に激しい雷雨となった。特に、アメダスの柏原では2日の08時08分までの1時間に94.0ミリの降水量を観測した。

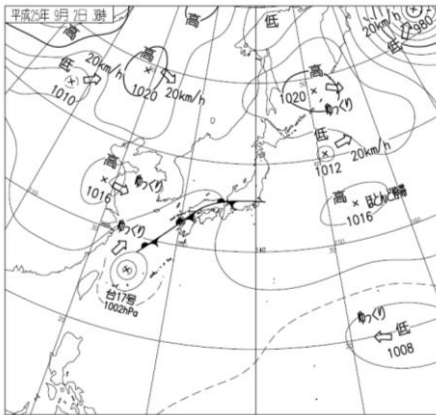
この大雨の影響で北播丹波地域を中心に床上浸水13棟、床下浸水221棟、土砂崩れなどが発生した。(兵庫県災害対策課調べ：9月2日17時現在)



9月2日00時～9月2日12時のアメダス期間降水量

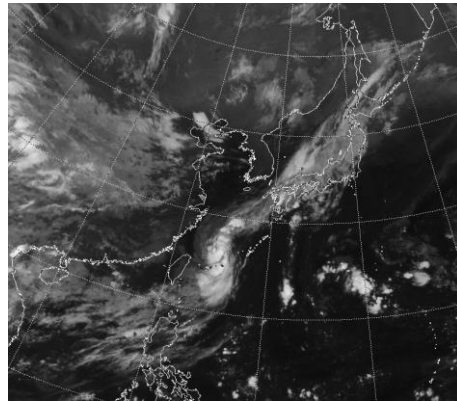
地上天気図

2 日 03 時

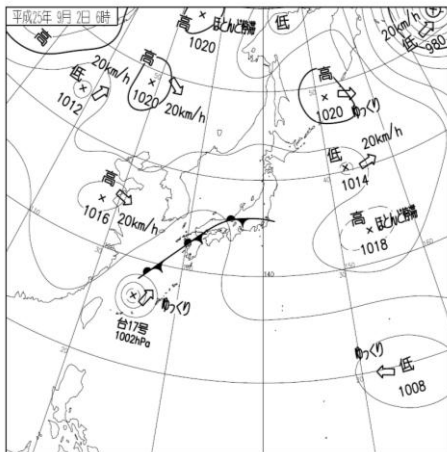


気象衛星赤外画像

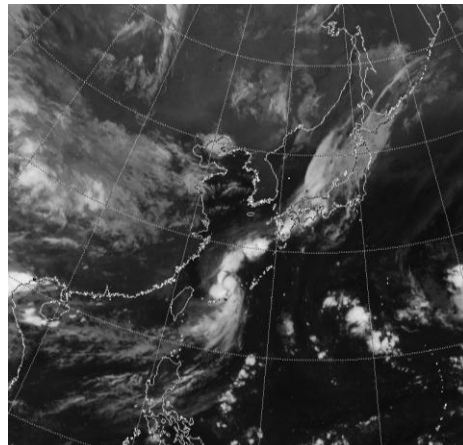
2 日 03 時



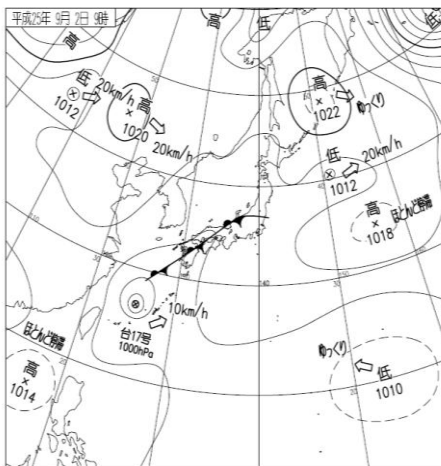
2 日 06 時



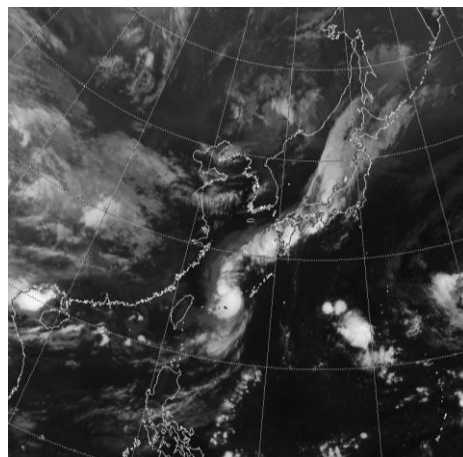
2 日 06 時



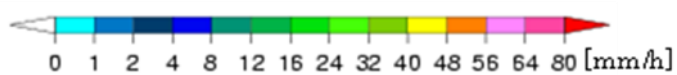
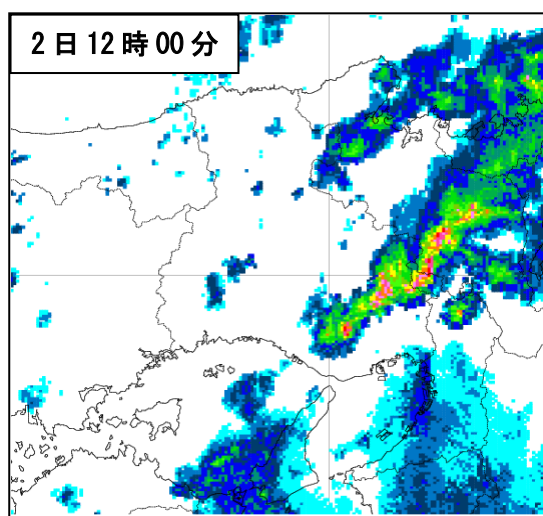
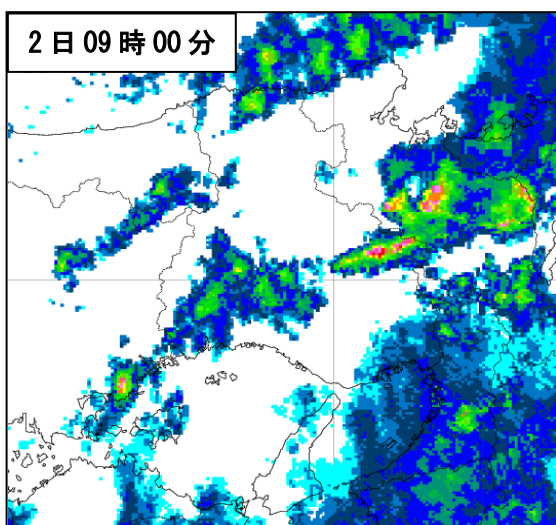
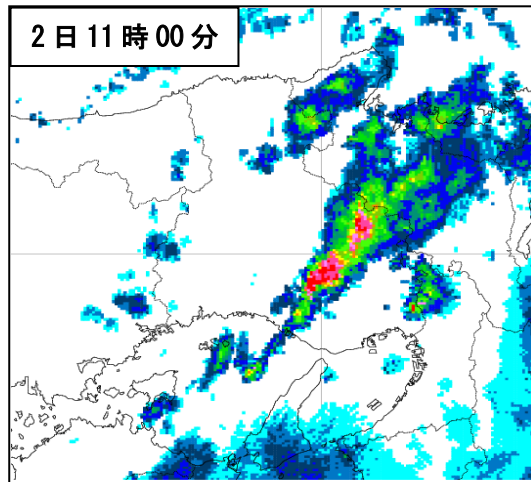
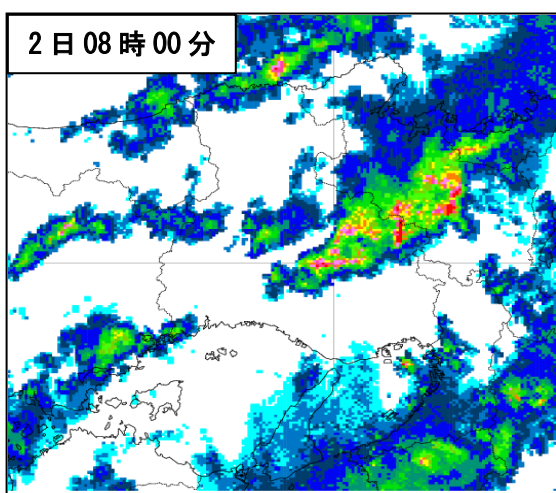
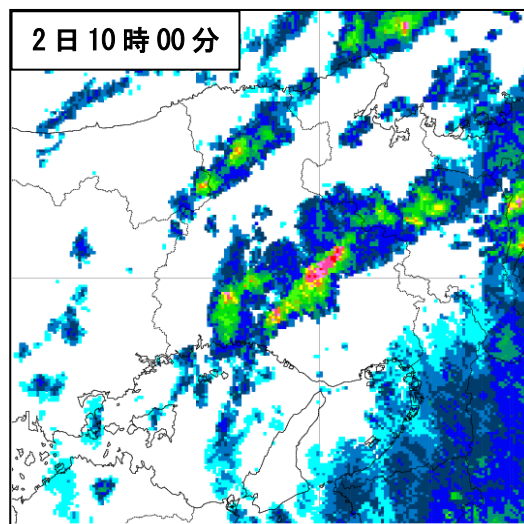
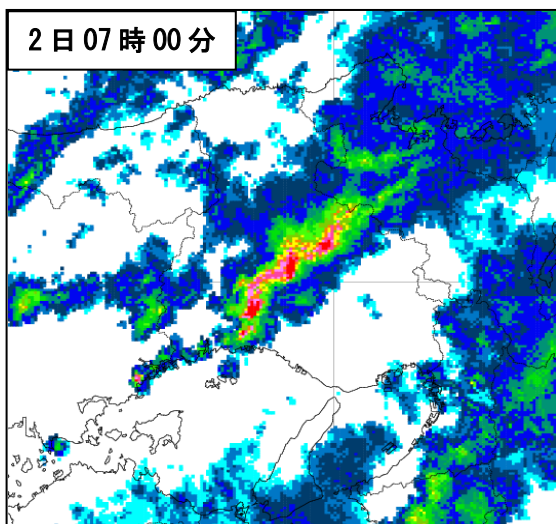
2 日 09 時



2 日 09 時

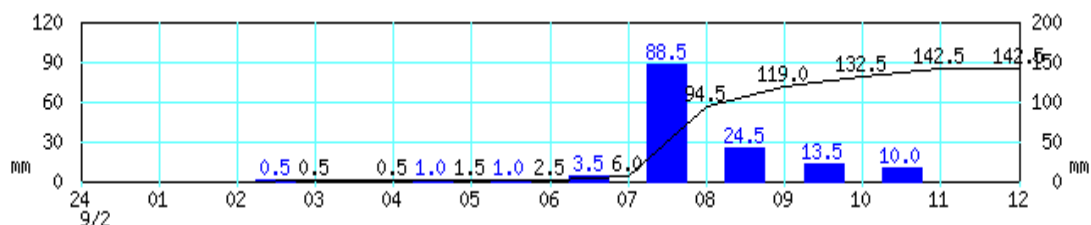


レーダー画像 (2 日 07 時 00 分～12 時 00 分)

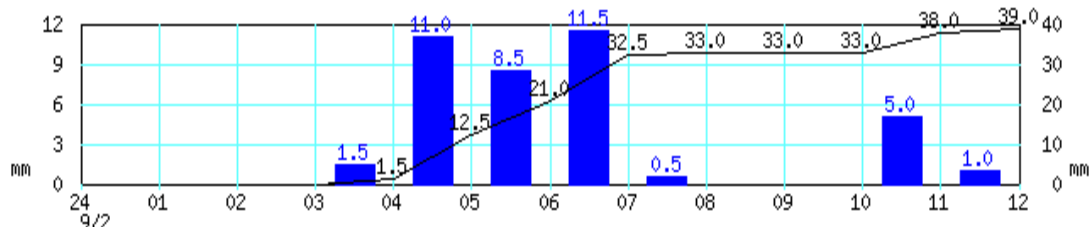


アメダス時系列グラフ (9 月 2 日 00 時～9 月 2 日 12 時)

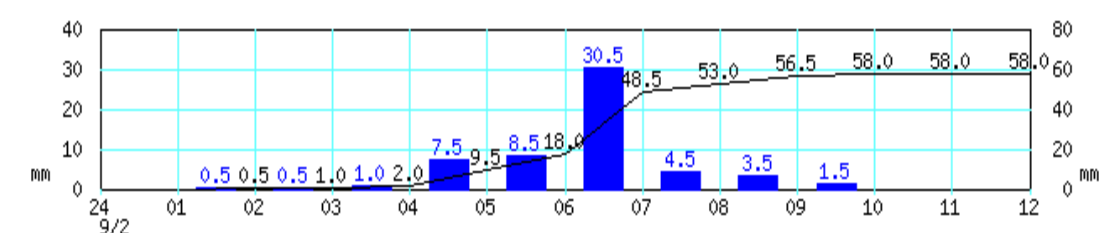
柏原 2013 年 9 月 2 日 00 時～2013 年 9 月 2 日 12 時



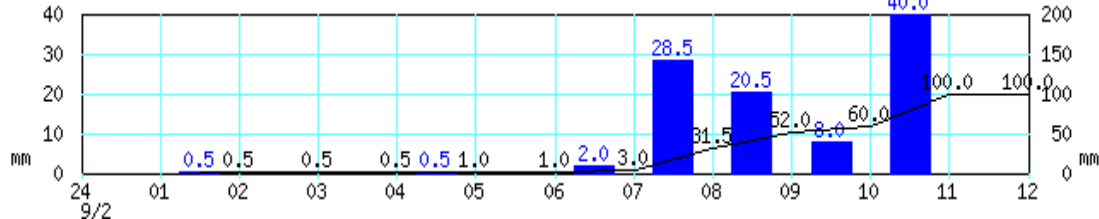
八鹿 2013 年 9 月 2 日 00 時～2013 年 9 月 2 日 12 時



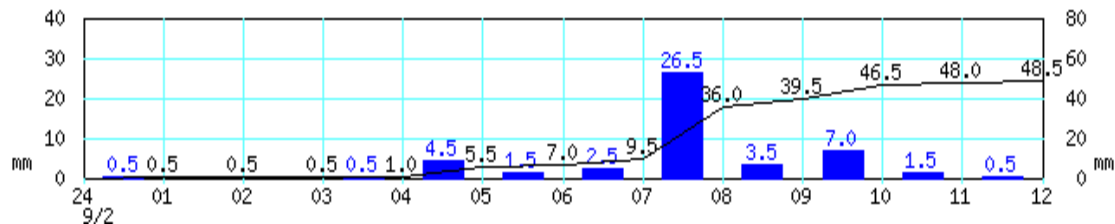
生野 2013 年 9 月 2 日 00 時～2013 年 9 月 2 日 12 時



西脇 2013 年 9 月 2 日 00 時～2013 年 9 月 2 日 12 時



福崎 2013 年 9 月 2 日 00 時～2013 年 9 月 2 日 12 時



観測表

降り始めからの総雨量の多いところから 5 地点 (2013 年 9 月 2 日 00 時～9 月 2 日 17 時)

| 府県名 | 市町村名 | 地点名 | 値(mm) |
|-----|--------|-----------|----------|
| 兵庫県 | 丹波市 | 柏原(カイハラ) | 188.5 |
| 兵庫県 | 西脇市 | 西脇(ニシワキ) | 103.0) ※ |
| 兵庫県 | 佐用郡佐用町 | 佐用(サヨウ) | 65.0 |
| 兵庫県 | 宍粟市 | 一宮(イチミヤ) | 63.0 |
| 兵庫県 | 赤穂郡上郡町 | 上郡(カミゴオリ) | 60.5 |

※「)」統計を行う対象資料が許容範囲で欠けていますが、上位の統計を用いる際は一部の例外を除いて正常値(資料が欠けていない)と同等に扱います(準正常値)。必要な資料数は、要素または現象、統計方法により若干異なりますが、全体数の 80%を基準とします。

極値更新表

日最大1時間降水量が年として1位を記録した地点(2013年9月2日17時現在)

| 府県名 | 市町村名 | 地点名 | 値(mm) | 起日時 | 統計開始年 |
|-----|------|----------|-------|------------------|-------|
| 兵庫県 | 丹波市 | 柏原(カイハラ) | 94.0 | 2013年9月2日 08時08分 | 1976年 |

日最大3時間降水量が年として1位を記録した地点(2013年9月2日17時現在)

| 府県名 | 市町村名 | 地点名 | 値(mm) | 起日時 | 統計開始年 |
|-----|------|----------|-------|------------------|-------|
| 兵庫県 | 丹波市 | 柏原(カイハラ) | 127.0 | 2013年9月2日 09時50分 | 1976年 |

気象官署が執った措置

○警報・注意報の発表状況

(9月1日0時~9月2日17時までの発表を掲載)

●:発表 ▼:警報から注意報 ○:継続 解:解除
 浸:浸水害 土:土砂災害 土浸:土砂災害、浸水害

斜体字:発表

| 発表時刻 | 警報・注意報 | 神戸市 | 尼崎市 | 西宮市 | 芦屋市 | 伊丹市 | 宝塚市 | 川西市 | 三田市 | 猪名川町 | 洲本市 | 南あわじ市 | 淡路市 | 姫路市 | 相生市 | 赤穂市 | たつの市 | 太子町 | 上郡町 | 明石市 | 加古川市 | 三木市 | 高砂市 | 小野市 | 加西市 | 加東市 | 稲美町 | 播磨町 | 市川町 | 福崎町 | 神河町 | 佐用町 | 西脇市 | 篠山市 | 丹波市 | 多可町 | 養父市 | 朝来市 | 豊岡市 | 香美町 | 新温泉町 | | | | | | | | | | |
|-------------|--------|-----|-----|-----|-----|-----|-----|-----|-----|------|-----|-------|-----|-----|-----|-----|------|-----|-----|-----|------|-----|-----|-----|-----|-----|-----|-----|-----|-----|-----|-----|-----|-----|-----|-----|-----|-----|-----|-----|------|---|---|---|---|---|---|---|---|---|---|
| 9月1日 03時39分 | 雷注意報 | ● | ● | ● | ● | ● | ● | ● | ● | ● | ● | ● | ● | ● | ● | ● | ● | ● | ● | ● | ● | ● | ● | ● | ● | ● | ● | ● | ● | ● | ● | ● | ● | ● | ● | ● | ● | ● | ● | ● | ● | ● | ● | ● | ● | | | | | | |
| | 高潮注意報 | | | | | | | | | | | | | | | | | | | | | | | | | | | | | | | | | | | | | | | | | | | | | | | | | | |
| 9月1日 09時28分 | 雷注意報 | ○ | ○ | ○ | ○ | ○ | ○ | ○ | ○ | ○ | ○ | ○ | ○ | ○ | ○ | ○ | ○ | ○ | ○ | ○ | ○ | ○ | ○ | ○ | ○ | ○ | ○ | ○ | ○ | ○ | ○ | ○ | ○ | ○ | ○ | ○ | ○ | ○ | ○ | ○ | ○ | ○ | ○ | ○ | ○ | ○ | ○ | ○ | ○ | | |
| | 洪水注意報 | | | | | | | | | | | | | | | | | | | | | | | | | | | | | | | | | | | | | | | | | | | | | | | | | | |
| 9月1日 10時18分 | 高潮注意報 | | | | | | | | | | | | | | | | | | | | | | | | | | | | | | | | | | | | | | | | | | | | | | | | | | |
| | 大雨注意報 | ● | ○ | ○ | ○ | ○ | ○ | ○ | ○ | ○ | ○ | ○ | ○ | ○ | ○ | ○ | ○ | ○ | ○ | ○ | ○ | ○ | ○ | ○ | ○ | ○ | ○ | ○ | ○ | ○ | ○ | ○ | ○ | ○ | ○ | ○ | ○ | ○ | ○ | ○ | ○ | ○ | ○ | ○ | ○ | ○ | ○ | ○ | ○ | | |
| 9月1日 12時33分 | 雷注意報 | | | | | | | | | | | | | | | | | | | | | | | | | | | | | | | | | | | | | | | | | | | | | | | | | | |
| | 洪水注意報 | | | | | | | | | | | | | | | | | | | | | | | | | | | | | | | | | | | | | | | | | | | | | | | | | | |
| 9月1日 17時05分 | 大雨注意報 | ● | ● | ● | ● | ● | ● | ● | ● | ● | ● | ● | ● | ● | ● | ● | ● | ● | ● | ● | ● | ● | ● | ● | ● | ● | ● | ● | ● | ● | ● | ● | ● | ● | ● | ● | ● | ● | ● | ● | ● | ● | ● | ● | ● | ● | ● | ● | ● | ● | |
| | 洪水注意報 | ● | ● | ● | ● | ● | ● | ● | ● | ● | ● | ● | ● | ● | ● | ● | ● | ● | ● | ● | ● | ● | ● | ● | ● | ● | ● | ● | ● | ● | ● | ● | ● | ● | ● | ● | ● | ● | ● | ● | ● | ● | ● | ● | ● | ● | ● | ● | ● | ● | ● |
| 9月1日 21時55分 | 大雨注意報 | 解 | 解 | 解 | 解 | 解 | 解 | 解 | 解 | 解 | 解 | 解 | 解 | 解 | 解 | 解 | 解 | 解 | 解 | 解 | 解 | 解 | 解 | 解 | 解 | 解 | 解 | 解 | 解 | 解 | 解 | 解 | 解 | 解 | 解 | 解 | 解 | 解 | 解 | 解 | 解 | 解 | 解 | 解 | 解 | 解 | 解 | 解 | 解 | 解 | |
| | 洪水注意報 | 解 | 解 | 解 | 解 | 解 | 解 | 解 | 解 | 解 | 解 | 解 | 解 | 解 | 解 | 解 | 解 | 解 | 解 | 解 | 解 | 解 | 解 | 解 | 解 | 解 | 解 | 解 | 解 | 解 | 解 | 解 | 解 | 解 | 解 | 解 | 解 | 解 | 解 | 解 | 解 | 解 | 解 | 解 | 解 | 解 | 解 | 解 | 解 | 解 | |
| 9月2日 05時26分 | 大雨注意報 | ● | ● | ● | ● | ● | ● | ● | ● | ● | ● | ● | ● | ● | ● | ● | ● | ● | ● | ● | ● | ● | ● | ● | ● | ● | ● | ● | ● | ● | ● | ● | ● | ● | ● | ● | ● | ● | ● | ● | ● | ● | ● | ● | ● | ● | ● | ● | ● | ● | |
| | 洪水注意報 | ● | ● | ● | ● | ● | ● | ● | ● | ● | ● | ● | ● | ● | ● | ● | ● | ● | ● | ● | ● | ● | ● | ● | ● | ● | ● | ● | ● | ● | ● | ● | ● | ● | ● | ● | ● | ● | ● | ● | ● | ● | ● | ● | ● | ● | ● | ● | ● | ● | ● |
| 9月2日 07時25分 | 大雨警報 | | | | | | | | | | | | | | | | | | | | | | | | | | | | | | | | | | | | | | | | | | | | | | | | | | |
| | 洪水警報 | | | | | | | | | | | | | | | | | | | | | | | | | | | | | | | | | | | | | | | | | | | | | | | | | | |
| 9月2日 07時40分 | 大雨注意報 | ○ | ○ | ○ | ○ | ○ | ○ | ○ | ○ | ○ | ○ | ○ | ○ | ○ | ○ | ○ | ○ | ○ | ○ | ○ | ○ | ○ | ○ | ○ | ○ | ○ | ○ | ○ | ○ | ○ | ○ | ○ | ○ | ○ | ○ | ○ | ○ | ○ | ○ | ○ | ○ | ○ | ○ | ○ | ○ | ○ | ○ | ○ | ○ | ○ | |
| | 洪水注意報 | ○ | ○ | ○ | ○ | ○ | ○ | ○ | ○ | ○ | ○ | ○ | ○ | ○ | ○ | ○ | ○ | ○ | ○ | ○ | ○ | ○ | ○ | ○ | ○ | ○ | ○ | ○ | ○ | ○ | ○ | ○ | ○ | ○ | ○ | ○ | ○ | ○ | ○ | ○ | ○ | ○ | ○ | ○ | ○ | ○ | ○ | ○ | ○ | ○ | |
| 9月2日 09時45分 | 大雨警報 | | | | | | | | | | | | | | | | | | | | | | | | | | | | | | | | | | | | | | | | | | | | | | | | | | |
| | 洪水警報 | | | | | | | | | | | | | | | | | | | | | | | | | | | | | | | | | | | | | | | | | | | | | | | | | | |
| 9月2日 10時54分 | 大雨注意報 | ○ | ○ | ○ | ○ | ○ | ○ | ○ | ○ | ○ | ○ | ○ | ○ | ○ | ○ | ○ | ○ | ○ | ○ | ○ | ○ | ○ | ○ | ○ | ○ | ○ | ○ | ○ | ○ | ○ | ○ | ○ | ○ | ○ | ○ | ○ | ○ | ○ | ○ | ○ | ○ | ○ | ○ | ○ | ○ | ○ | ○ | ○ | ○ | ○ | |
| | 洪水注意報 | ○ | ○ | ○ | ○ | ○ | ○ | ○ | ○ | ○ | ○ | ○ | ○ | ○ | ○ | ○ | ○ | ○ | ○ | ○ | ○ | ○ | ○ | ○ | ○ | ○ | ○ | ○ | ○ | ○ | ○ | ○ | ○ | ○ | ○ | ○ | ○ | ○ | ○ | ○ | ○ | ○ | ○ | ○ | ○ | ○ | ○ | ○ | ○ | ○ | ○ |
| 9月2日 12時49分 | 大雨警報 | | | | | | | | | | | | | | | | | | | | | | | | | | | | | | | | | | | | | | | | | | | | | | | | | | |
| | 洪水警報 | | | | | | | | | | | | | | | | | | | | | | | | | | | | | | | | | | | | | | | | | | | | | | | | | | |
| 9月2日 14時55分 | 大雨注意報 | ○ | ○ | ○ | ○ | ○ | ○ | ○ | ○ | ○ | ○ | ○ | ○ | ○ | ○ | ○ | ○ | ○ | ○ | ○ | ○ | ○ | ○ | ○ | ○ | ○ | ○ | ○ | ○ | ○ | ○ | ○ | ○ | ○ | ○ | ○ | ○ | ○ | ○ | ○ | ○ | ○ | ○ | ○ | ○ | ○ | ○ | ○ | ○ | ○ | ○ |
| | 洪水注意報 | ○ | ○ | ○ | ○ | ○ | ○ | ○ | ○ | ○ | ○ | ○ | ○ | ○ | ○ | ○ | ○ | ○ | ○ | ○ | ○ | ○ | ○ | ○ | ○ | ○ | ○ | ○ | ○ | ○ | ○ | ○ | ○ | ○ | ○ | ○ | ○ | ○ | ○ | ○ | ○ | ○ | ○ | ○ | ○ | ○ | ○ | ○ | ○ | ○ | ○ |
| 9月2日 16時23分 | 大雨警報 | | | | | | | | | | | | | | | | | | | | | | | | | | | | | | | | | | | | | | | | | | | | | | | | | | |
| | 洪水警報 | | | | | | | | | | | | | | | | | | | | | | | | | | | | | | | | | | | | | | | | | | | | | | | | | | |

○兵庫県気象情報の発表状況

| 月 日 | 時 刻 | 情 報 名 |
|-------|--------|---------------------------|
| 8月31日 | 6時09分 | 高潮と大雨及び突風に関する兵庫県気象情報 第4号 |
| | 16時03分 | 大雨と高潮及び突風に関する兵庫県気象情報 第5号 |
| | 17時10分 | 大雨と高潮及び突風に関する兵庫県気象情報 第6号 |
| | 20時24分 | 大雨と突風及び落雷に関する兵庫県気象情報 第7号 |
| | 22時21分 | 大雨と突風及び落雷に関する兵庫県気象情報 第8号 |
| 9月1日 | 5時54分 | 大雨と突風及び落雷に関する兵庫県気象情報 第9号 |
| | 16時05分 | 大雨と突風及び落雷に関する兵庫県気象情報 第10号 |
| 9月2日 | 5時46分 | 大雨と突風及び落雷に関する兵庫県気象情報 第11号 |
| | 8時11分 | 大雨と突風及び落雷に関する兵庫県気象情報 第12号 |
| | 10時02分 | 大雨と突風及び落雷に関する兵庫県気象情報 第13号 |
| | 11時33分 | 大雨と突風及び落雷に関する兵庫県気象情報 第14号 |
| | 16時31分 | 大雨と突風及び落雷に関する兵庫県気象情報 第15号 |

○土砂災害警戒情報の発表状況

兵庫県（兵庫県・神戸海洋気象台 共同発表）

*は新たに警戒対象となった市町

| 番 号 | 発表時刻 | 対象地域 |
|-----|------------|-------------------------------|
| 第1号 | 9月2日07時48分 | 姫路市* 丹波市* 多可町* 市川町* 福崎町* 神河町* |
| 第2号 | 9月2日08時40分 | 姫路市 篠山市* 丹波市 多可町 市川町 福崎町 神河町 |
| 第3号 | 9月2日11時05分 | 西脇市* 篠山市 丹波市 多可町 |
| 第4号 | 9月2日11時45分 | 西脇市 篠山市 丹波市 加東市* 多可町 |

○指定河川洪水予報の発表状況

加古川（姫路河川国道事務所と共同発表）

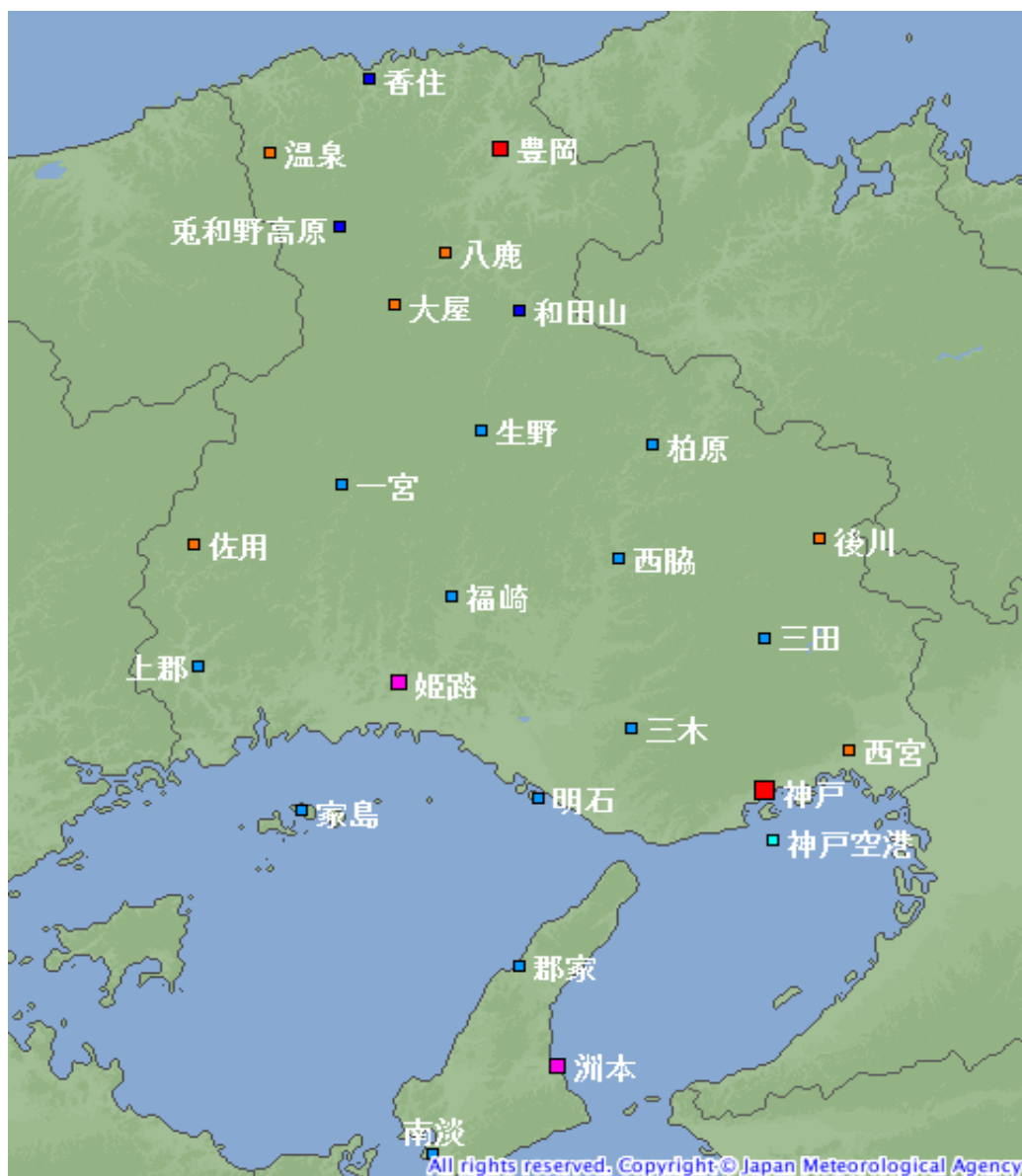
| 番 号 | 発表時刻 | 標 題 |
|-----|------------|--------------|
| 第1号 | 9月2日11時10分 | 加古川上流はん濫注意情報 |

市川（兵庫県と共同発表）

| 番 号 | 発表時刻 | 標 題 |
|-----|------------|--------------------|
| 第1号 | 9月2日10時00分 | 兵庫県市川水系市川はん濫注意情報 |
| 第2号 | 9月2日15時30分 | 兵庫県市川水系市川はん濫注意情報解除 |

注 この資料は速報として取り急ぎまとめたもので、後日内容の一部修正や追加をすることがあります。

兵庫県内の地域気象観測所配置図



| シンボル | 観測所の種類 | 観測要素 |
|------|---------------|----------------------------|
| ■ | 気象台 | 気温・降水量・風向風速・日照時間・積雪深・湿度・気圧 |
| ■ | 測候所・特別地域気象観測所 | 気温・降水量・風向風速・日照時間・湿度・気圧 |
| ■ | 測候所・特別地域気象観測所 | 気温・降水量・風向風速・日照時間・積雪深・湿度・気圧 |
| ■ | 地域気象観測所(アメダス) | 降水量 |
| ■ | 地域気象観測所(アメダス) | 気温・降水量・風向風速 |
| ■ | 地域気象観測所(アメダス) | 気温・降水量・風向風速・日照時間 |
| ■ | 地域気象観測所(アメダス) | 気温・降水量・風向風速・日照時間・積雪深 |