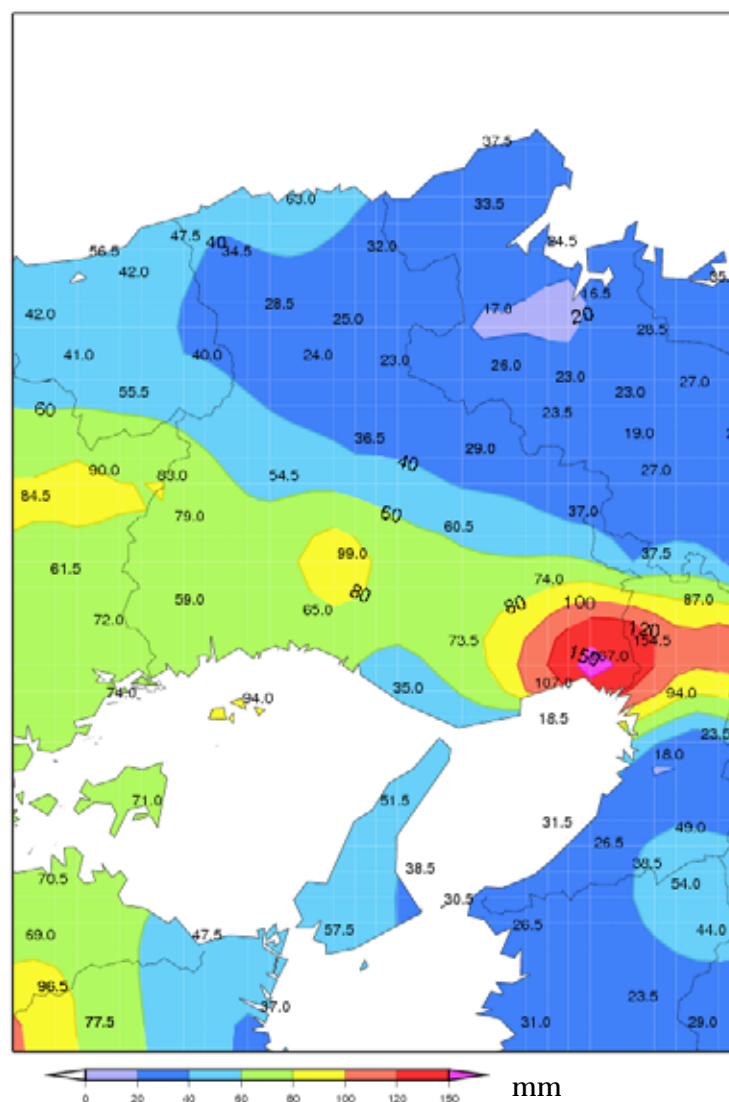


## 平成 25 年 8 月 24 日から 25 日にかけての兵庫県での大雨について

### 概要

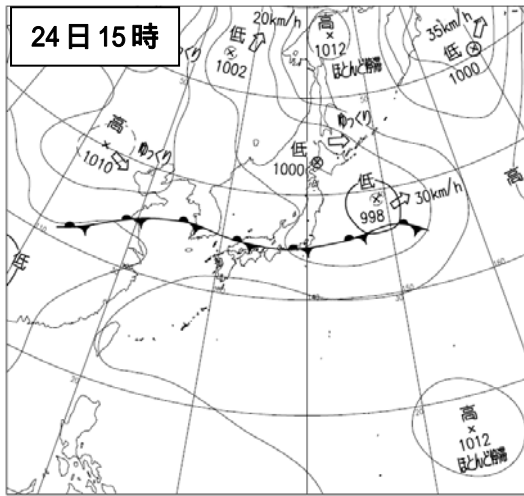
8月24日から25日にかけて、西日本をゆっくり南下した前線に向かって南海上の暖かく湿った空気が西日本に流れ込んだため、大気の状態が非常に不安定となり、兵庫県では阪神地域を中心に激しい雷雨となった。特に、アメダスの西宮では25日の09時から11時までの2時間に98.5ミリの降水量を観測した。

この大雨の影響で阪神地域を中心に床上浸水16棟、床下浸水72棟、道路冠水などが多数発生した。(兵庫県災害対策課調べ：8月26日12時現在)

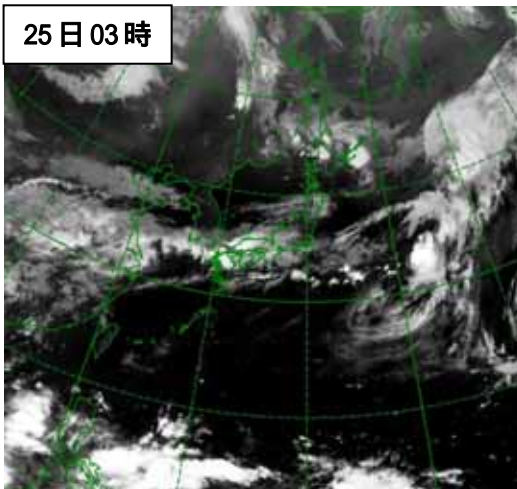
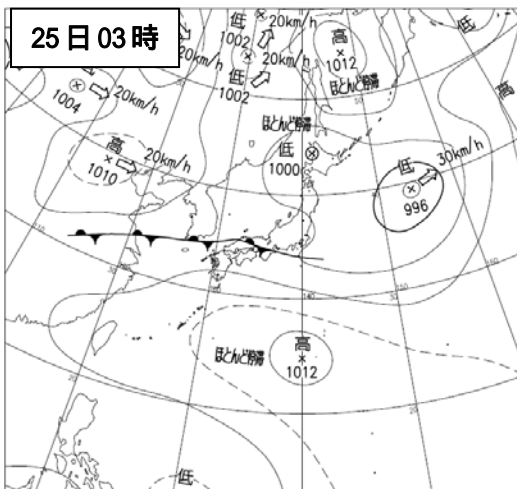
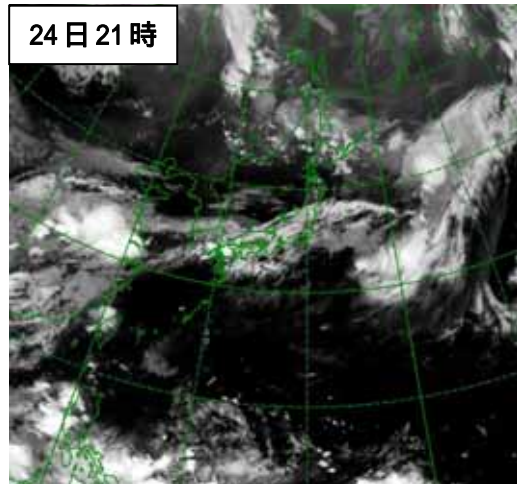
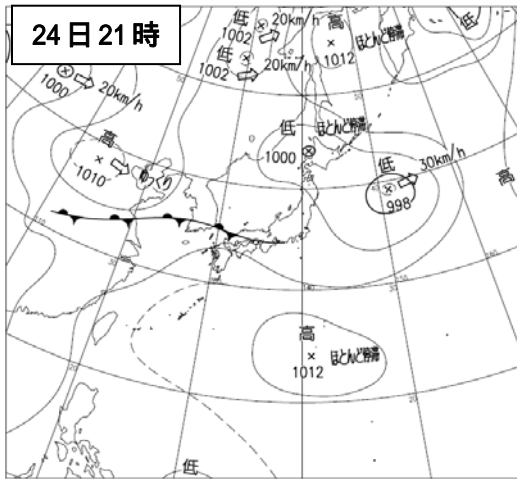
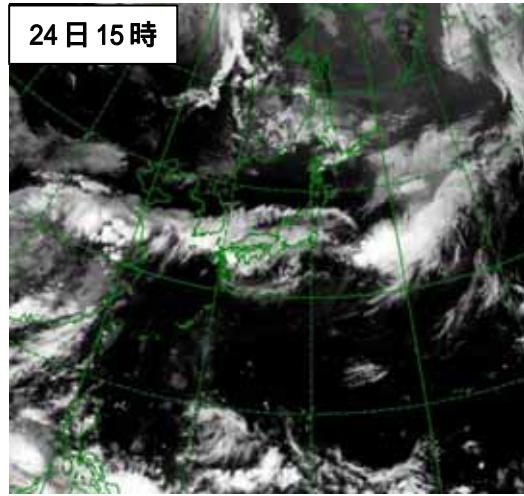


8月24日～8月25日のアメダス期間降水量

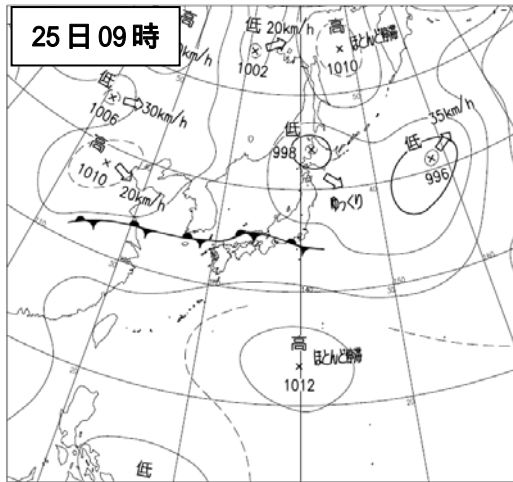
地上天気図



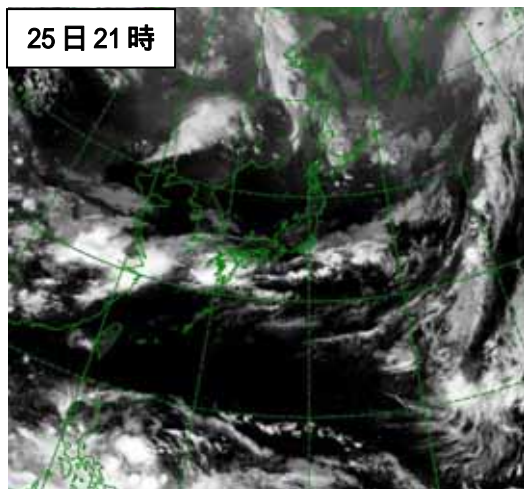
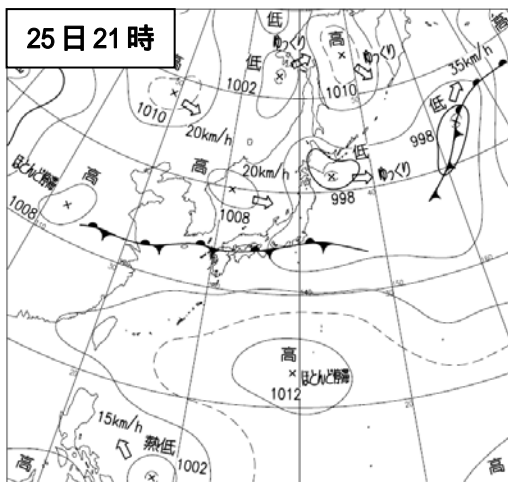
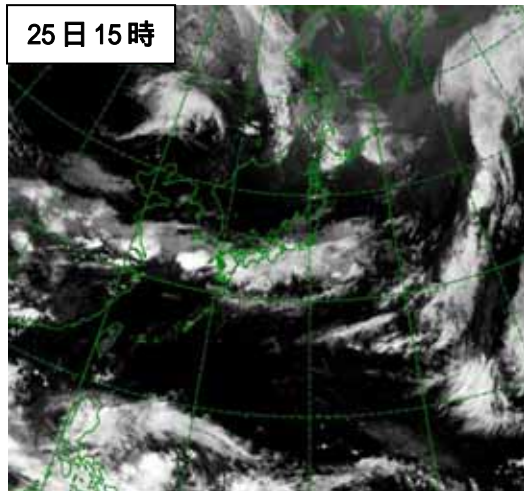
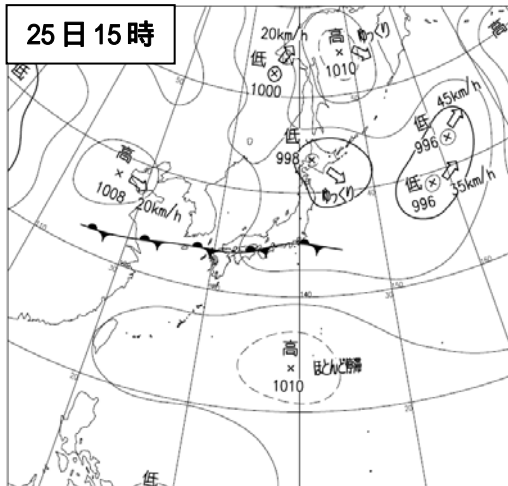
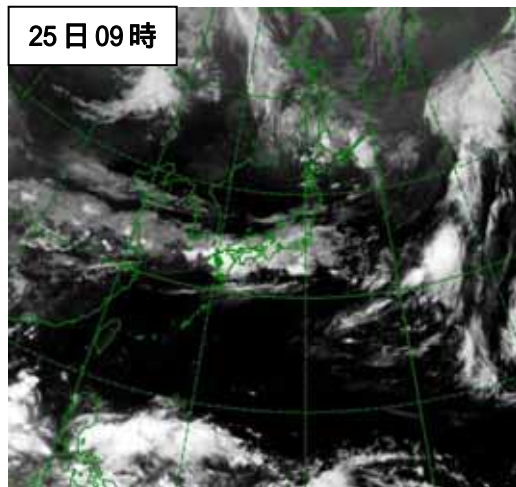
気象衛星赤外画像



地上天気図

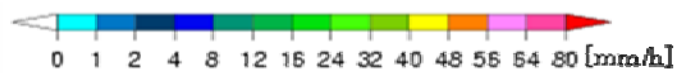
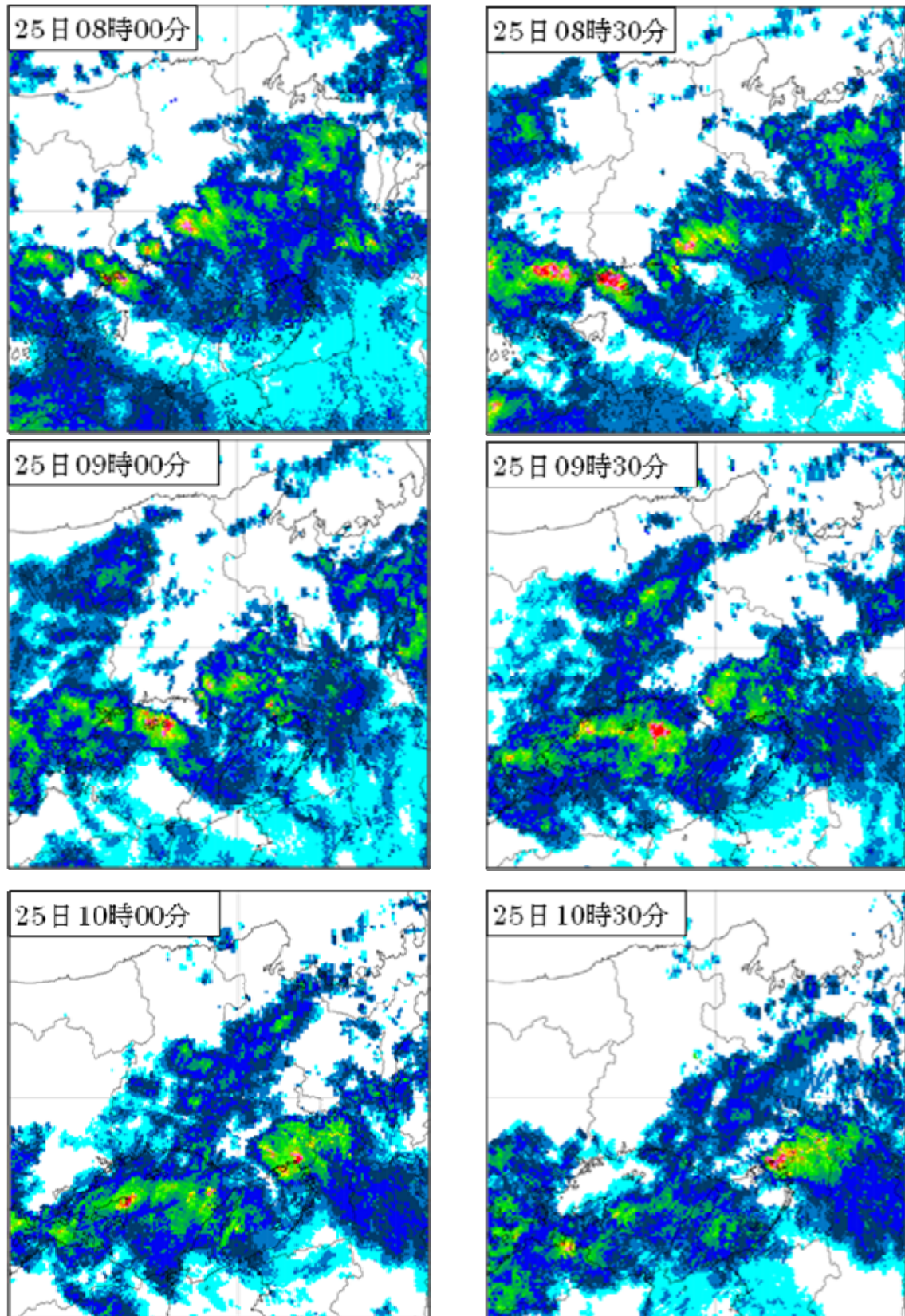


気象衛星赤外画像

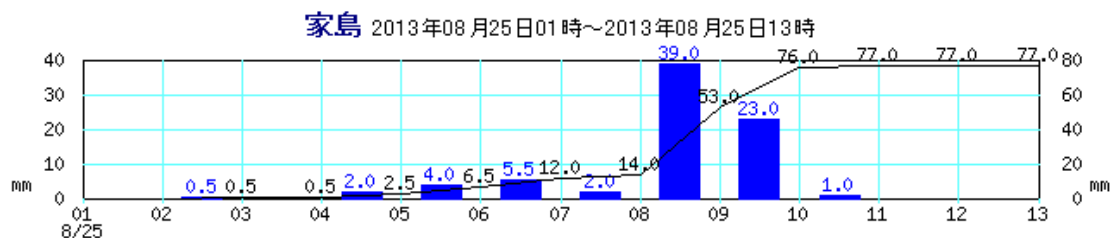
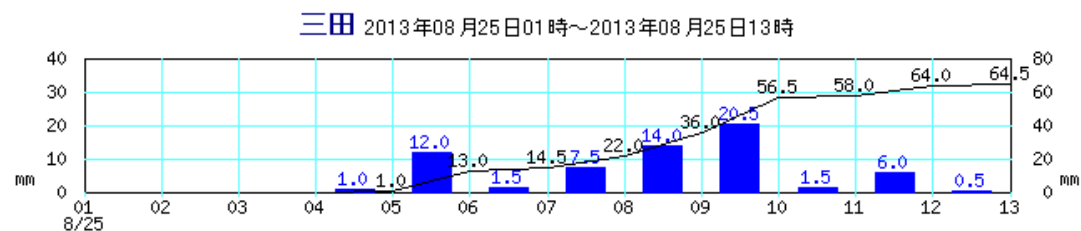
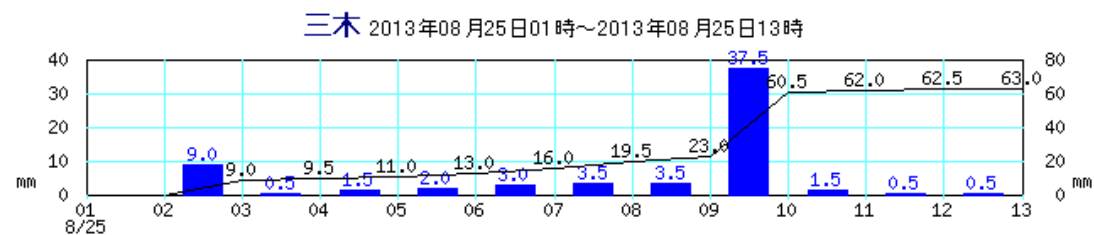
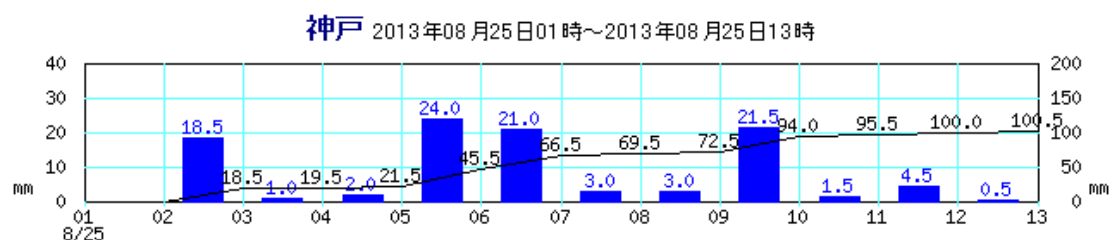
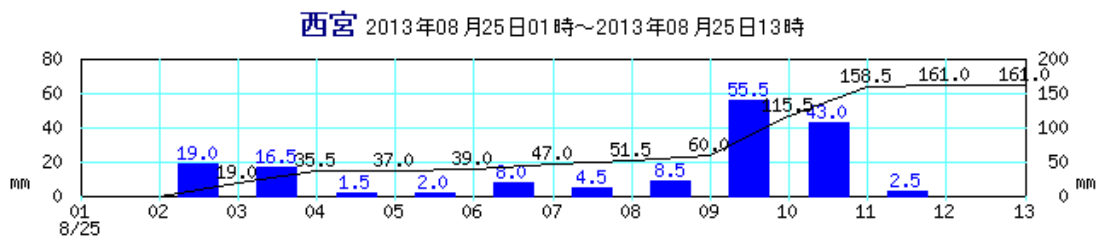




レーダー画像 (25 日 08 時 00 分 ~ 10 時 30 分)



**アメダス時系列グラフ (8 月 25 日 01 時 ~ 25 日 13 時)**



## 観測表

降り始めからの総雨量の多い方から 5 地点 (8 月 24 日 0 時 ~ 8 月 25 日 24 時)

府県名	市町村名	地点名	値(mm)
兵庫県	西宮市	西宮(ニシミヤ)	167.0
兵庫県	神戸市	神戸(コウベ)	107.0
兵庫県	神崎郡福崎町	福崎(フクサキ)	99.0
兵庫県	姫路市	家島(イシマ)	94.0
兵庫県	佐用郡佐用町	佐用(サヨウ)	79.0

1 時間雨量の多い方から 3 地点 (8 月 24 日 0 時 ~ 8 月 25 日 24 時)

府県名	市町村名	地点名	値(mm)	起日	統計開始年
兵庫県	西宮市	西宮(ニシミヤ)	78.0	2013年8月25日	2006年
兵庫県	姫路市	家島(イシマ)	54.5	2013年8月25日	1976年
兵庫県	神戸市	神戸(コウベ)	39.0	2013年8月25日	1897年

## 極値更新表

日最大 1 時間降水量が 8 月として 1 位を記録した地点 (統計期間 10 年以上)

府県名	市町村名	地点名	値(mm)	起日	統計開始年
兵庫県	姫路市	家島(イシマ)	54.5	2013年8月25日	1976年



### 兵庫県気象情報の発表状況

月 日	時 刻	情 報 名
8月23日	5時01分	大雨と突風及び落雷に関する兵庫県気象情報 第1号
	16時05分	大雨と突風及び落雷に関する兵庫県気象情報 第2号
8月24日	5時40分	大雨と突風及び落雷に関する兵庫県気象情報 第3号
	11時50分	大雨と突風及び落雷に関する兵庫県気象情報 第4号
	16時25分	大雨と突風及び落雷に関する兵庫県気象情報 第5号
8月25日	5時57分	大雨と突風及び落雷に関する兵庫県気象情報 第6号
	11時12分	大雨と突風及び落雷に関する兵庫県気象情報 第7号
	16時00分	大雨と突風及び落雷に関する兵庫県気象情報 第8号

### 土砂災害警戒情報の発表状況

兵庫県（兵庫県・神戸海洋気象台 共同発表）

番 号	発表時刻	対象地域
第1号	8月25日10時15分	神戸市* 芦屋市*
第2号	8月25日10時35分	神戸市 西宮市* 芦屋市
第3号	8月25日11時05分	神戸市 西宮市 芦屋市 宝塚市*
第4号	8月25日12時10分	全警戒解除

\* は新たに警戒対象となった市町

注 この資料は速報として取り急ぎまとめたもので、後日内容の一部修正や追加をすることがあります。