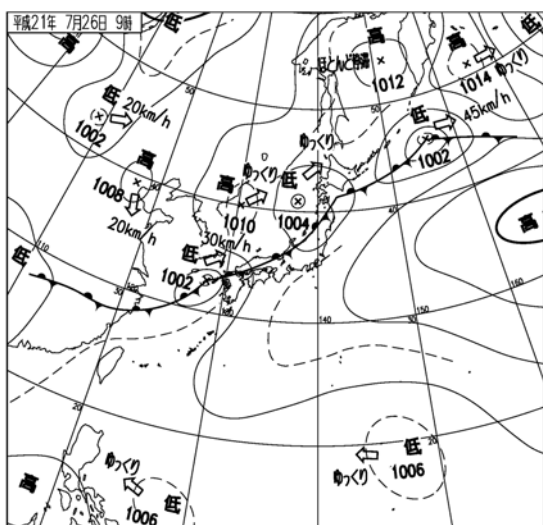


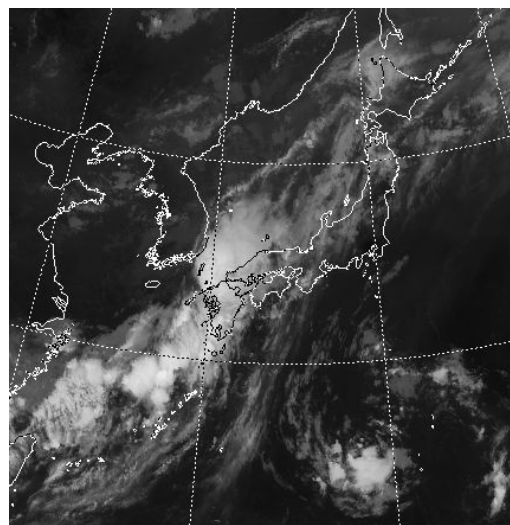
平成 21 年 7 月 26 日に兵庫県丹波市で発生した突風について

概要

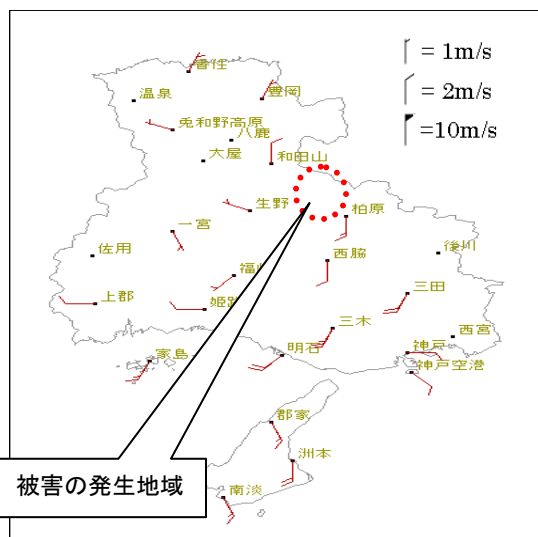
7 月 26 日朝、梅雨前線は西日本に停滞し、この前線に向かって南海上から暖かく湿った空気が流れ込んだため、兵庫県では大気の状態が非常に不安定となっていた。このため、強い雨雲が次々と県内を通過し、兵庫県丹波市青垣町付近では突風により樹木倒伏などの被害が発生した。



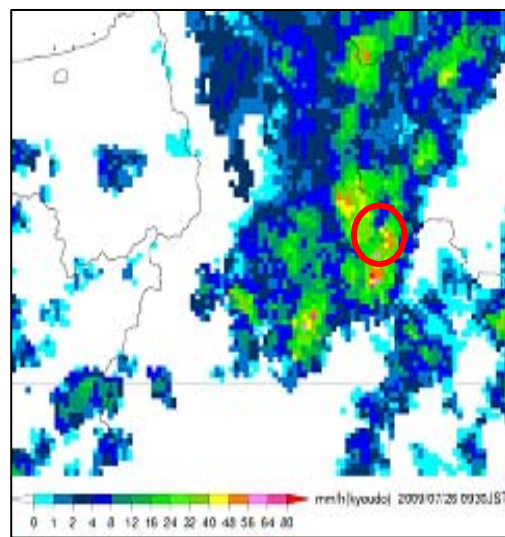
地上天気図 (7 月 26 日 09 時)



気象衛星赤外画像 (7 月 26 日 09 時)

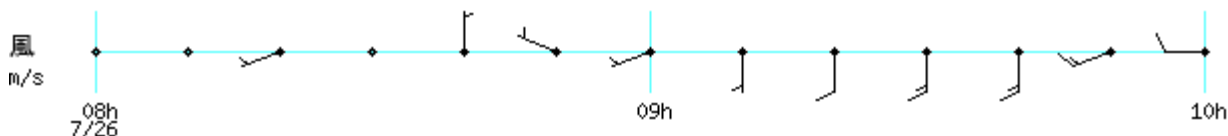


アメダス地点における風向風速分布図
(7 月 26 日 09 時 30 分)

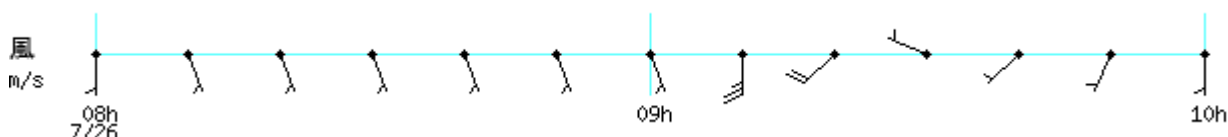


レーダー画像 (7 月 26 日 09 時 30 分)

柏原 2009 年 7 月 26 日 08 時～2009 年 7 月 26 日 10 時

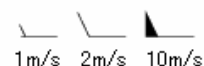


生野 2009 年 7 月 26 日 08 時～2009 年 7 月 26 日 10 時



被害発生地域付近のアメダス風向・風速時系列グラフ

(短い矢羽 : 1m/s、長い矢羽 : 2m/s、旗 : 10m/s)



警報・注意報発表状況 (兵庫県北播丹波)

地域	種 類		発表日時	解除日時
	警報	注意報		
北播丹波		雷	(前日から継続)	(切替)
北播丹波		雷	2009/7/26 07:55	(切替)
北播丹波		大雨、雷、洪水	2009/7/26 10:09	(翌日に継続)

※ 7 月 26 日分のみ掲載

竜巻注意情報発表状況 (兵庫県)

7 月 26 日は発表なし

※ 神戸海洋気象台では本日、気象庁機動調査班 (JMA-MOT) を現地に派遣して現地調査を実施中です。調査結果については、まとまり次第、改めてお知らせします。

(注) この資料は速報として取り急ぎまとめたもので、後日内容の一部訂正や追加をすることがあります。