

# 令和6年1月7日から8日の 大雪に関する気象速報

1. 気象概況と社会的影響
2. 雪雲の動きと降雪量（豊浦町大岸）
3. 防災気象情報の発表状況
4. 室蘭地方気象台の対応

令和6年1月9日  
室蘭地方気象台

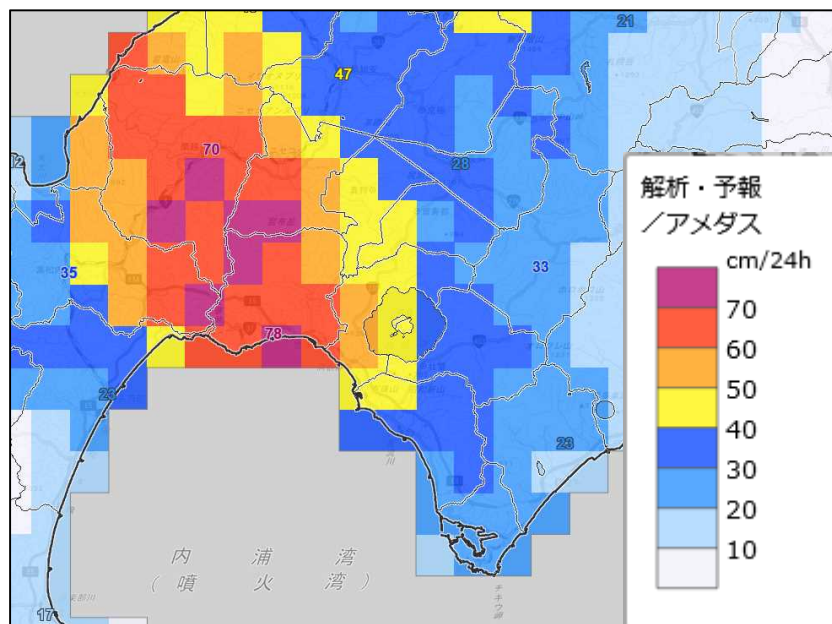
気象速報に関するお問い合わせ先  
室蘭地方気象台（業務時間 平日 08:30～17:15）  
電話 0143-22-3227

【値は速報値であり、後日修正する可能性があります。ご利用には注意願います。】

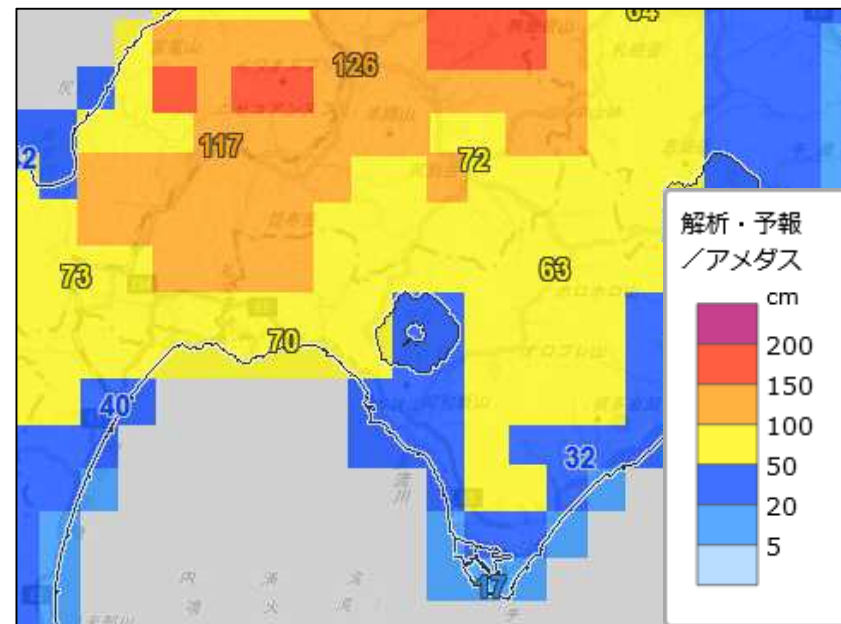
# 1. 気象概況と社会的影響

- 7日夜から8日朝にかけて胆振西部を中心に、雪雲が断続的に流入した。
- 8日01時48分に胆振西部の豊浦町と洞爺湖町に大雪警報を発表し、大雪に対する警戒を呼び掛けた。
- 豊浦町大岸では、8日07時までの24時間降雪量が78センチとなり、1983年の統計開始以来1位の値となった。
- この大雪により、国道・道道の長時間通行止めやJRの運休など、交通機関や住民生活に影響が出た。  
※報道などによる

8日07時までの24時間降雪量  
(解析降雪量)



9日14時現在の積雪深  
(解析積雪深)



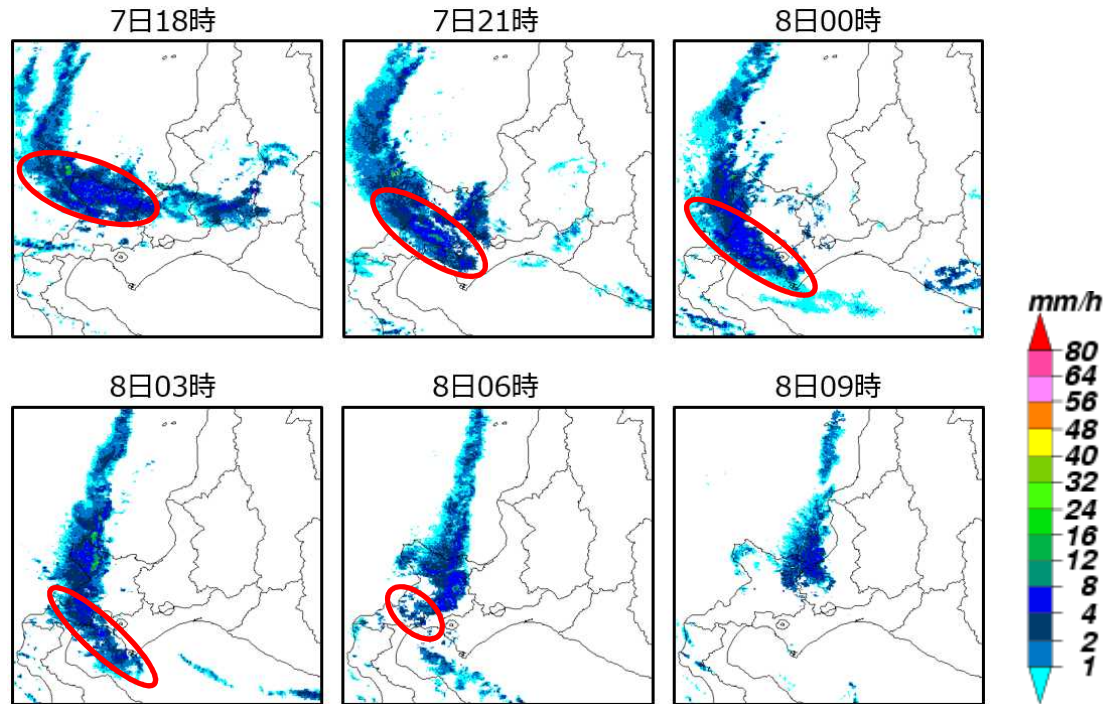
解析積雪深・解析降雪量は、積雪の深さと降雪量の実況を1時間ごとに約5km四方の細かさで推定するものです。

## 2. 雪雲の動きと降雪量（豊浦町大岸）

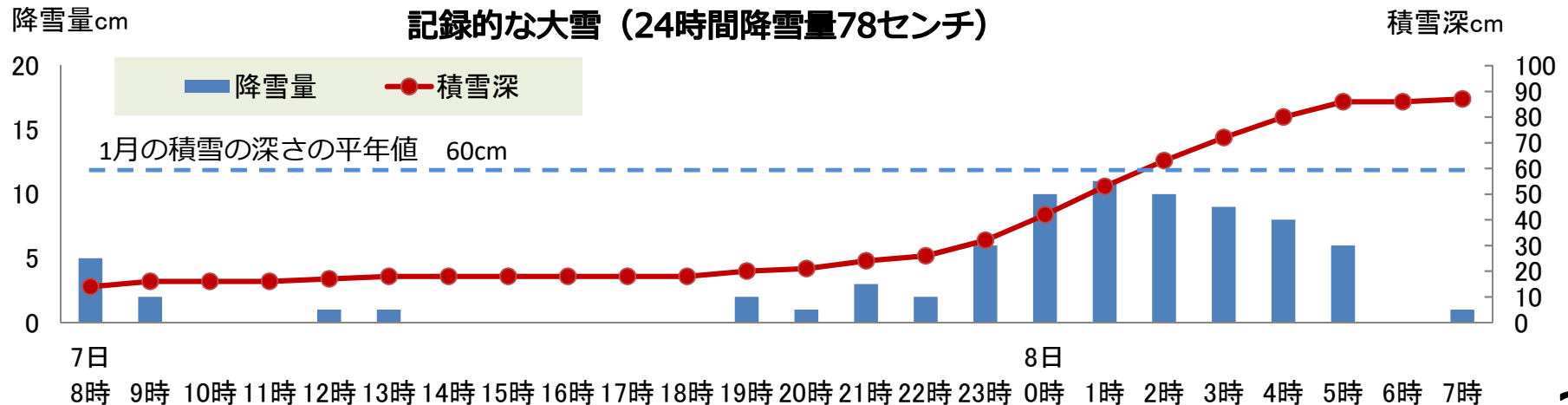
### 雪雲の動き

（7日18時から3時間毎）

- 7日18時に積丹半島付近にある雪雲（右図赤丸）が南下。
- 雪雲は、8日朝にかけて豊浦町から登別市にかけて断続的に流入。
- 特に7日23時から8日3時にかけて、豊浦町大岸では40センチの雪が降り、積雪が急激に嵩んだ。



### 豊浦町大岸の7日07時から8日07時までの1時間降雪量と積雪深



# 3. 防災気象情報の発表状況 (1)

● : 発表 ▼ : 警報から注意報 ○ : 継続 解 : 解除 浸 : 浸水基準 土 : 土砂基準 土浸 : 土砂、浸水 赤色 : 警報

発表時刻	警報・注意報	伊達市伊達	伊達市大滝	豊浦町	壮瞥町	洞爺湖町	室蘭市	苫小牧市	登別市	白老町	厚真町	安平町	むかわ町	日高町日高	日高町門別	平取町	新冠町	新ひだか町	浦河町	様似町	えりも町		
2024/1/7 2:24	風雪注意報	●	●	●	●	●	●	●	●	●	●	●	●										
	雷注意報	●	●	●	●	●	●	●	●	●	●	●	●	●	●	●	●	●	●	●	●	●	
	強風注意報													●	●	●	●	●	●	●	●	●	
	波浪注意報						●	●	●	●	●		●		●		●	●	●	●	●	●	
	着雪注意報	●	●	●	●	●	●	●	●	●	●	●	●	●	●	●	●	●	●	●	●	●	●
2024/1/7 9:37	大雪注意報	●	●	●	●	●																	
	風雪注意報	○	○	○	○	○	○	○	○	○	○	○	○										
	雷注意報	○	○	○	○	○	○	○	○	○	○	○	○	○	○	○	○	○	○	○	○	○	
	強風注意報													○	○	○	○	○	○	○	○	○	
	波浪注意報						○	○	○	○	○		○		○		○	○	○	○	○	○	
	着雪注意報	○	○	○	○	○	○	○	○	○	○	○	○	○	○	○	○	○	○	○	○	○	○
2024/1/7 15:31	大雪注意報	○	○	○	○	○																	
	風雪注意報	○	○	○	○	○	解	解	解	解	解	解	解										
	雷注意報	○	○	○	○	○	○	○	○	○	○	○	○	○	○	○	○	○	○	○	○	○	
	強風注意報						●	●	●	●	●	●	●	○	○	○	○	○	○	○	○	○	
	波浪注意報						○	○	○	○	○		○		○		○	○	○	○	○	○	
	なだれ注意報	●	●	●	●	●																	
	着雪注意報	解	解	解	解	解	解	解	解	解	解	解	解	解	解	解	解	解	解	解	解	解	
2024/1/7 21:03	大雪注意報	○	○	○	○	○																	
	風雪注意報	○	○	○	○	○																	
	雷注意報	○	○	○	○	○	○	○	○	○	○	○	○	○	○	○	○	○	○	○	○	○	
	強風注意報						○	○	○	○	○	○	○	○	○	○	○	○	○	○	○	○	
	波浪注意報						解	解	解	解	解		解		解		解	解	○	○	○	○	
	なだれ注意報	○	○	○	○	○																	

# 3. 防災気象情報の発表状況 (2)

● : 発表 ▼ : 警報から注意報 ○ : 継続 解 : 解除 浸 : 浸水基準 土 : 土砂基準 土浸 : 土砂、浸水 赤色 : 警報

発表時刻	警報・注意報	伊達市伊達	伊達市大滝	豊浦町	壮警町	洞爺湖町	室蘭市	苫小牧市	登別市	白老町	厚真町	安平町	むかわ町	日高町日高	日高町門別	平取町	新冠町	新ひだか町	浦河町	様似町	えりも町
2024/1/8 1:48	大雪警報			●		●															
	大雪注意報	○	○		○				●												
	風雪注意報	○	○	○	○	○															
	雷注意報	○	○	○	○	○	○	○	○	○	○	○	○	○	○	○	○	○	○	○	○
	強風注意報						○	○	○	○	○	○	○	○	○	○	○	○	○	○	○
	波浪注意報																		○	○	○
	なだれ注意報	○	○	○	○	○			●												
2024/1/8 2:48	大雪警報			○		○															
	大雪注意報	○	○		○		●		○												
	風雪注意報	○	○	○	○	○	●	●	●	●											
	雷注意報	○	○	○	○	○	○	○	○	○	○	○	○	○	○	○	○	○	○	○	○
	強風注意報						解	解	解	解	○	○	○	○	○	○	○	○	○	○	○
	波浪注意報																		○	○	○
	なだれ注意報	○	○	○	○	○	●		○												
2024/1/8 8:49	大雪注意報	○	○	▼	○	▼	○		○												
	風雪注意報	○	○	○	○	○	○	○	○												
	雷注意報	解	解	解	解	解	解	解	解	解	解	解	解	解	解	解	解	解	解	解	解
	強風注意報										○	○	○	○	○	○	○	○	○	○	○
	波浪注意報																		○	○	○
	なだれ注意報	○	○	○	○	○	○		○												
2024/1/8 15:16	大雪注意報	解	解	解	解	解	解		解												
	風雪注意報	解	解	解	解	解	解	解	解	解											
	強風注意報										解	解	解	解	解	解	解	解	解	解	解
	波浪注意報																		解	解	解
	なだれ注意報	○	○	○	○	○	○		○												

### 3. 防災気象情報の発表状況（3）

#### 胆振・日高地方気象情報（室蘭地方気象台発表）

発表時刻	情報名
2024/1/8 4:12	大雪に関する胆振・日高地方気象情報 第1号
2024/1/8 9:28	大雪に関する胆振・日高地方気象情報 第2号

### 4. 室蘭地方気象台の対応（1月5日～8日）

- 5日の「気象台からのコメント」において、7日昼頃から8日昼頃にかけて胆振地方で降雪量が多くなる可能性をお知らせした。
- 8日の警報発表時に、豊浦町と洞爺湖町、胆振総合振興局に今後の見通しなどについて電話解説を実施した。