

# 令和5年6月1日から3日にかけての 梅雨前線による大雨について (高知県の気象速報)

この資料は速報として取り急ぎまとめたものです。そのため、後日内容の一部訂正や追加をすることがあります。

## 概要

梅雨前線が6月1日から3日にかけて西日本に停滞し、前線に向かって台風第2号周辺の暖かく湿った空気が流れ込んだため大気の状態が非常に不安定となり、記録的な大雨となりました。高知県西部では猛烈な雨が降り、線状降水帯が発生・継続し2日08時10分と11時22分、「顕著な大雨に関する高知県気象情報」を発表しました。

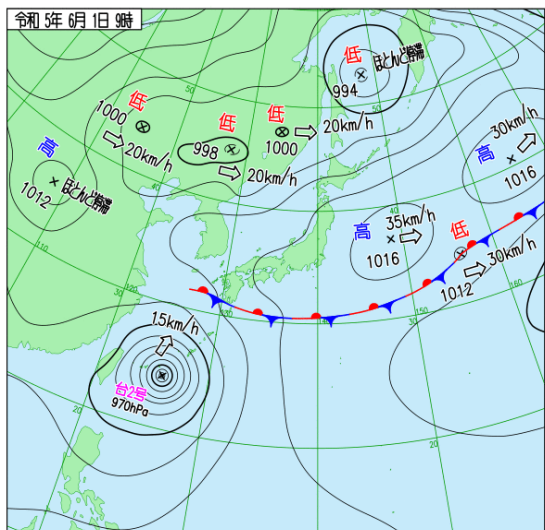
最大1時間降水量は、土佐清水市三崎93.0ミリ、四万十市中村70.5ミリ、高知空港64.5ミリを観測し、6月として観測史上1位となりました。

降り始め(1日07時)から3日24時までの降水量は、多いところで土佐清水市三崎432.5ミリ、室戸市佐喜浜420.5ミリなど、400ミリを超える大雨となりました。

大雨の影響により、高知県内で床上浸水2棟、床下浸水20棟、非住家被害9棟、道路冠水や土砂崩れなどの被害がありました。また、黒潮町では普通列車が崩れた土砂に乗り上げて脱線しました。【被害状況:5日10時現在、高知県調べ】

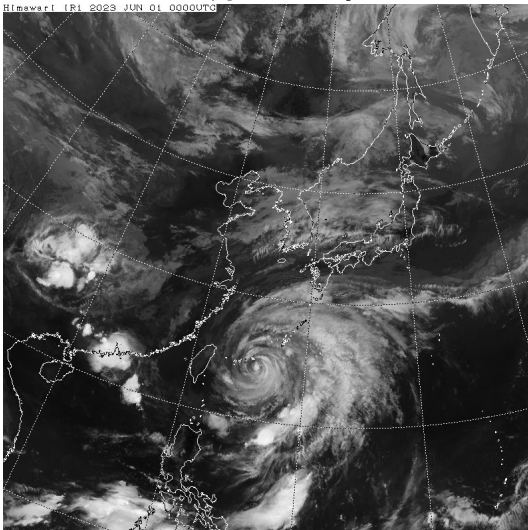
地上天気図、気象衛星赤外画像、レーダー画像

地上天気図

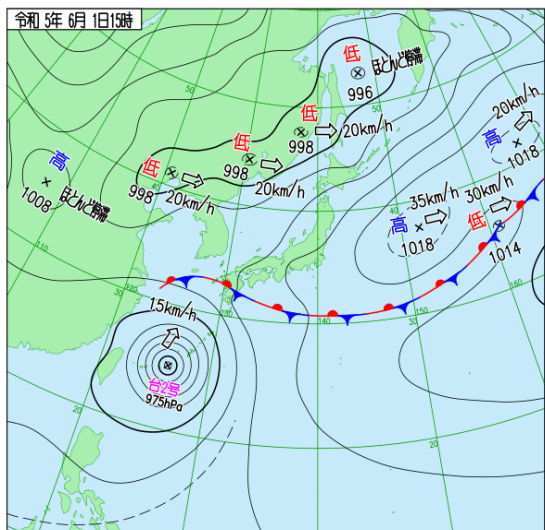
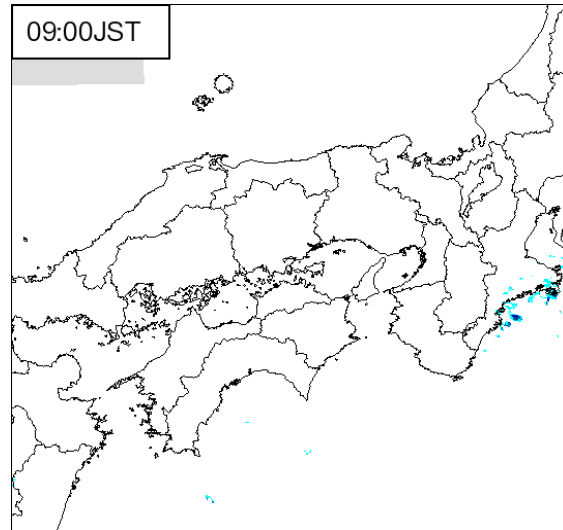


気象衛星赤外画像

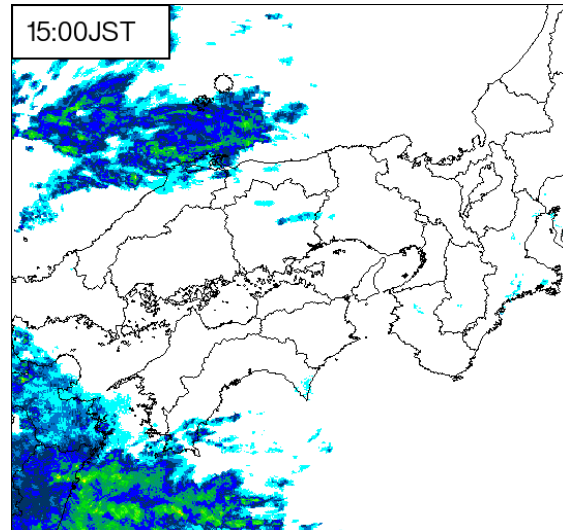
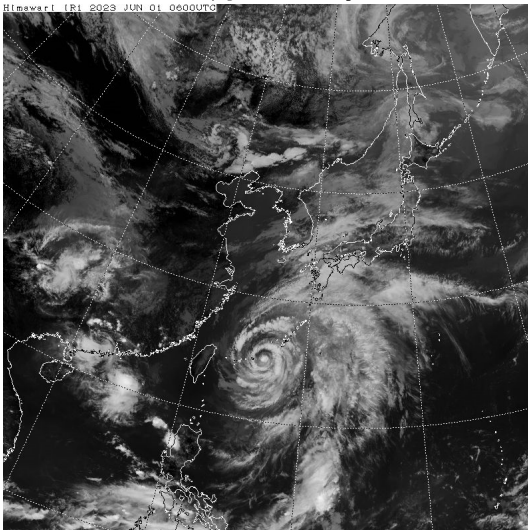
6月1日09時



レーダー画像

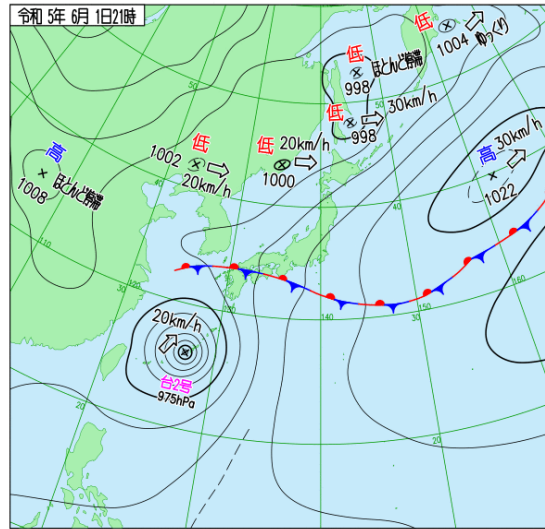


6月1日15時



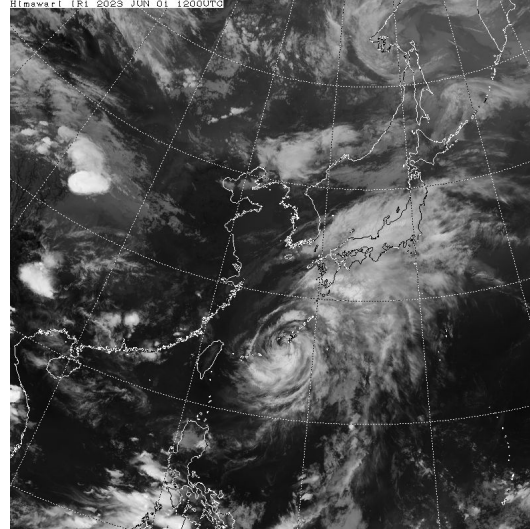
地上天気図、気象衛星赤外画像、レーダー画像

地上天気図

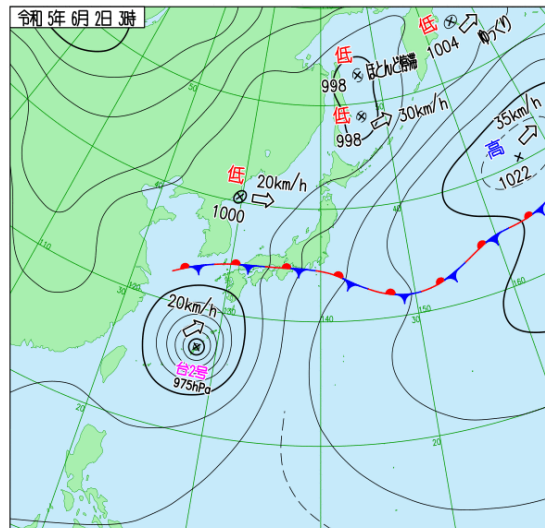
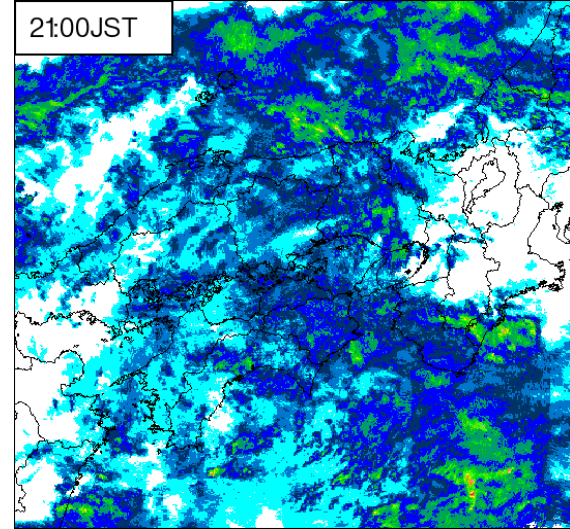


気象衛星赤外画像

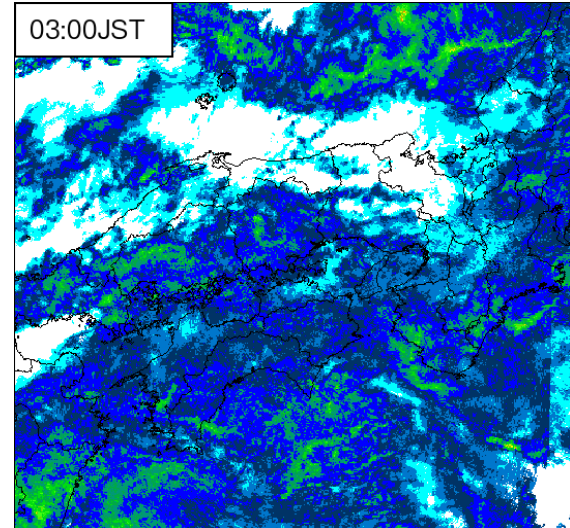
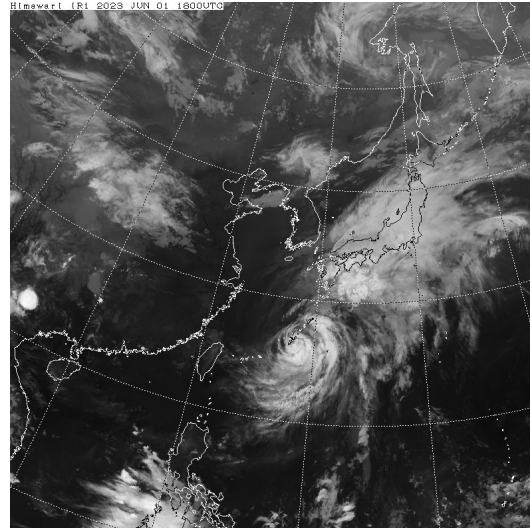
6月1日21時



レーダー画像

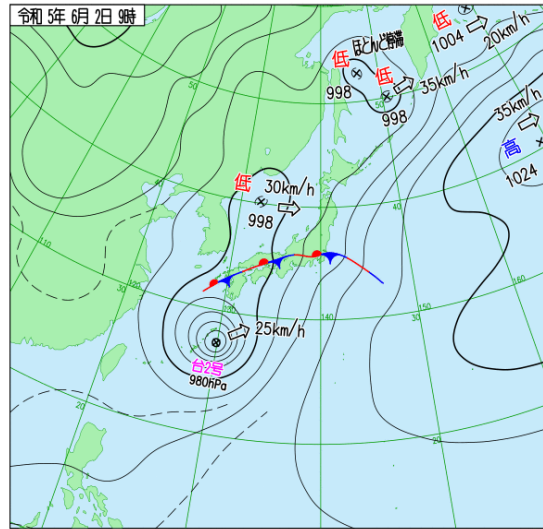


6月2日03時

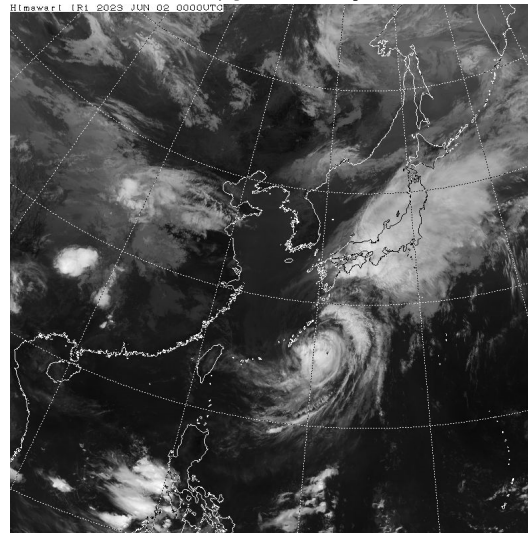


地上天気図、気象衛星赤外画像、レーダー画像

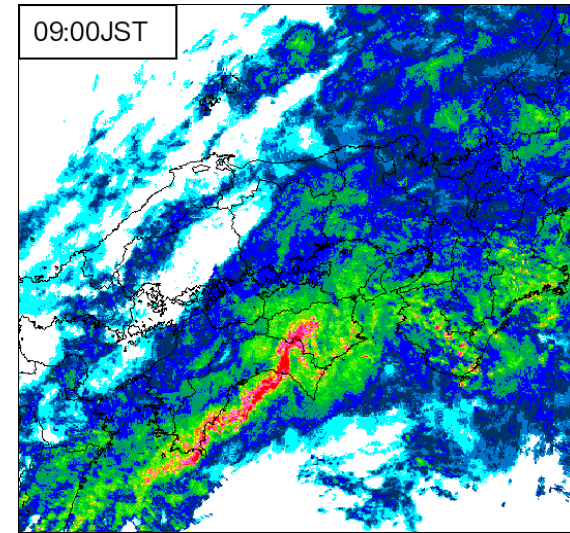
地上天気図



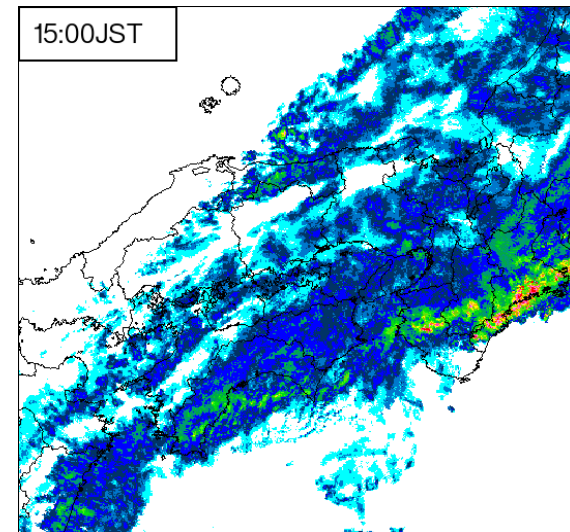
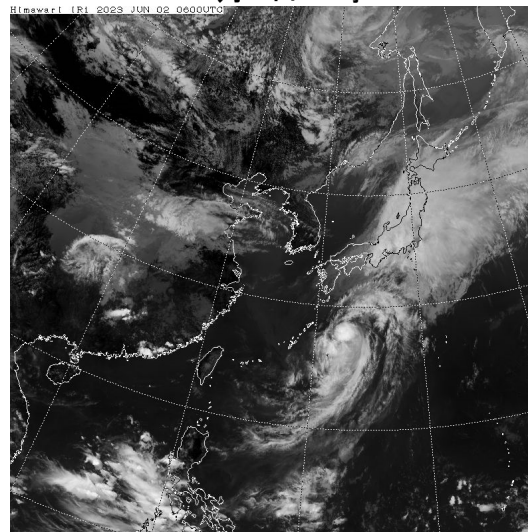
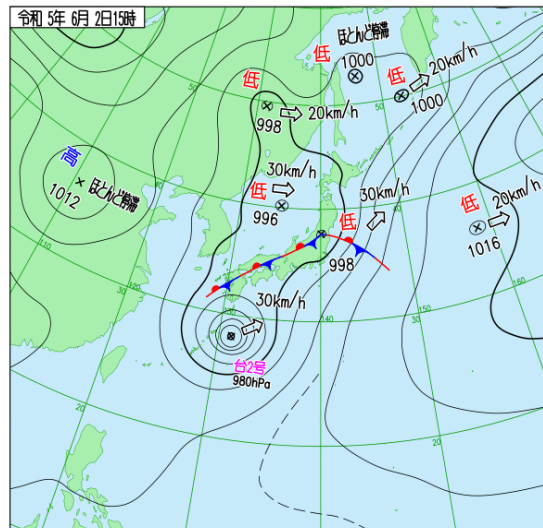
気象衛星赤外画像



レーダー画像

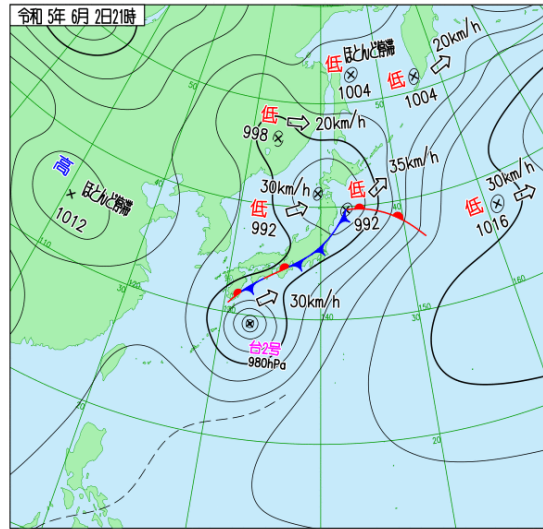


6月2日15時



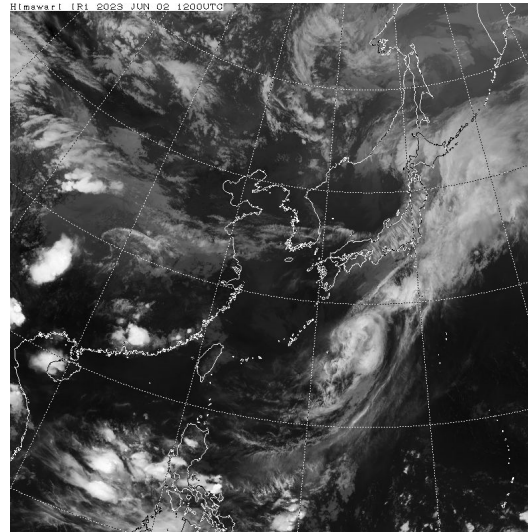
地上天気図、気象衛星赤外画像、レーダー画像

地上天気図

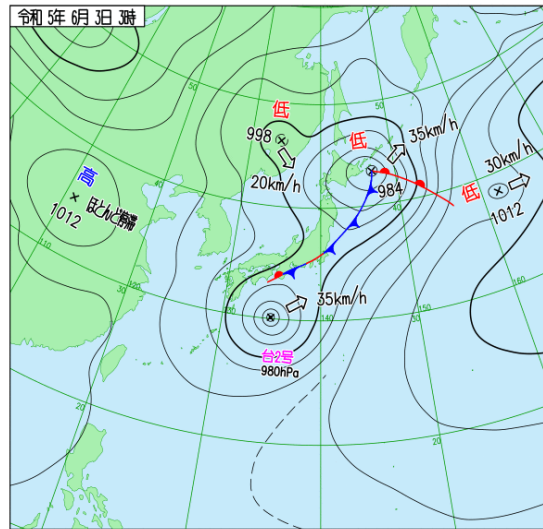
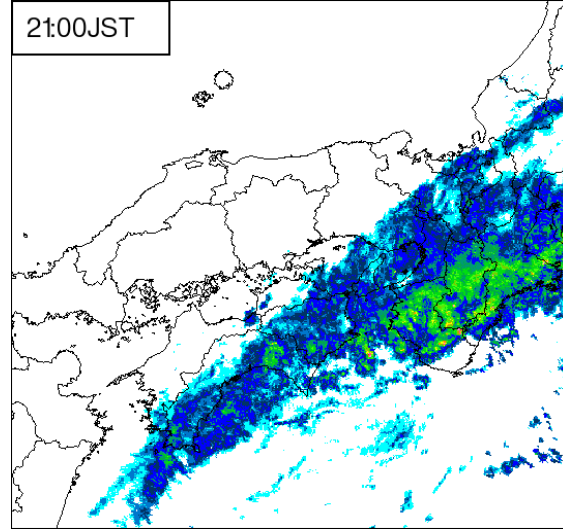


気象衛星赤外画像

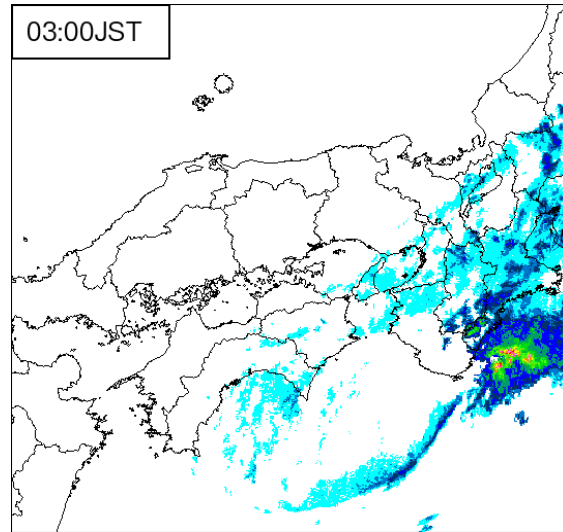
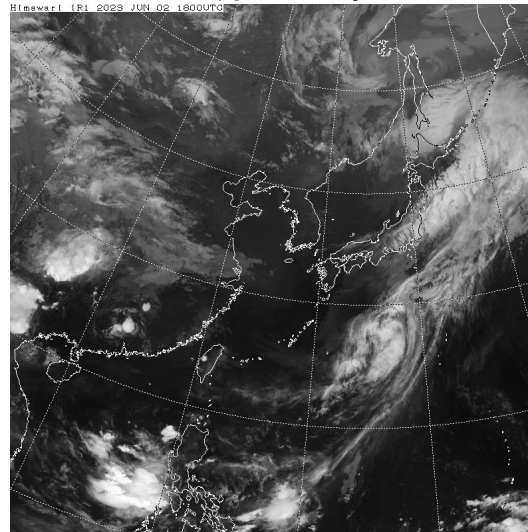
6月2日21時



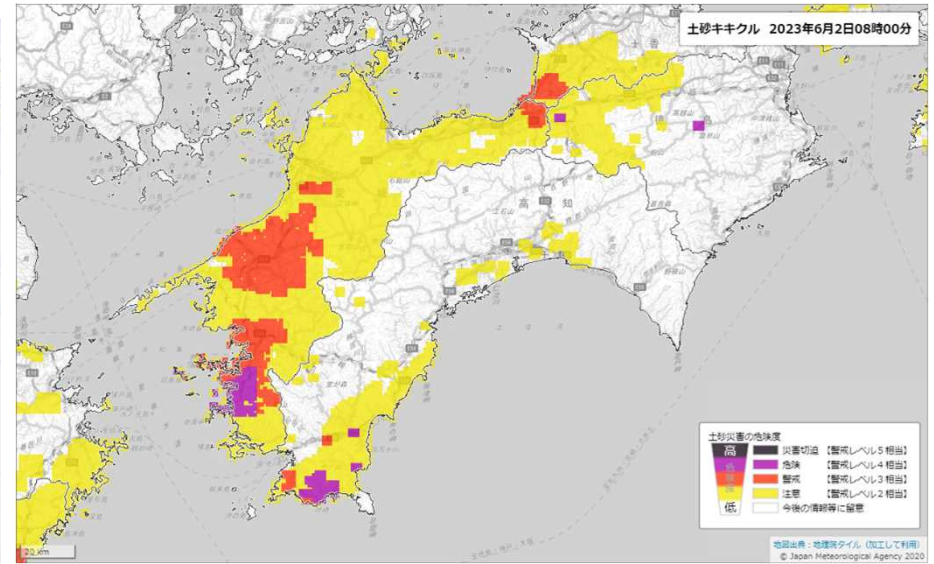
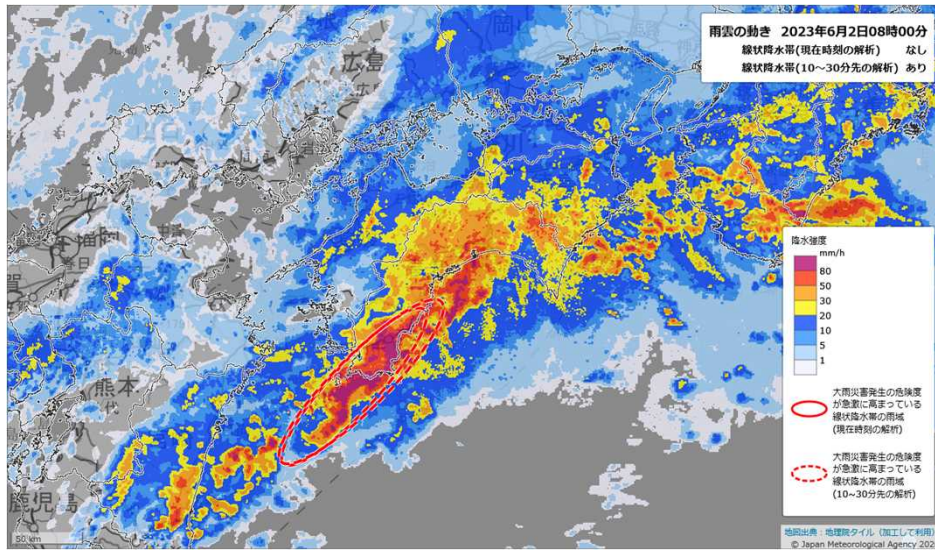
レーダー画像



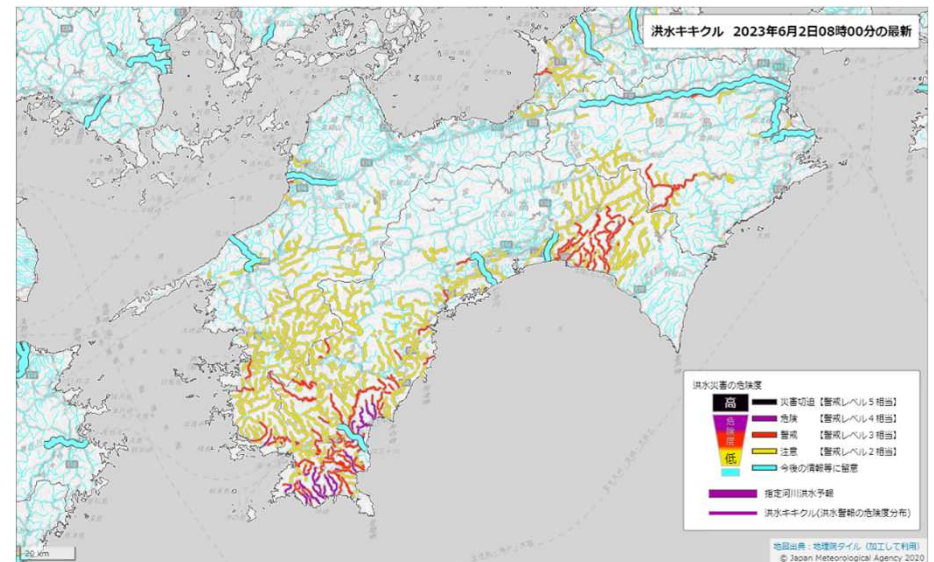
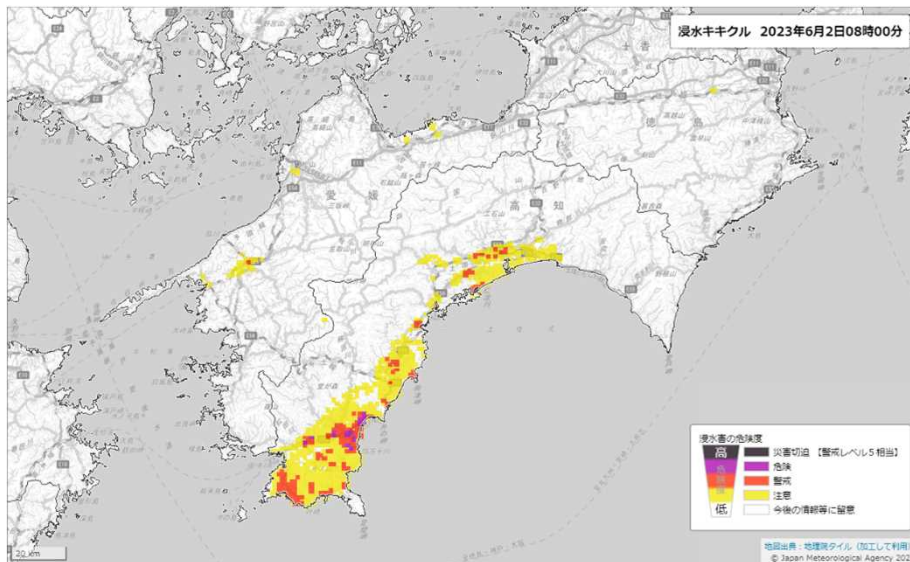
6月3日03時



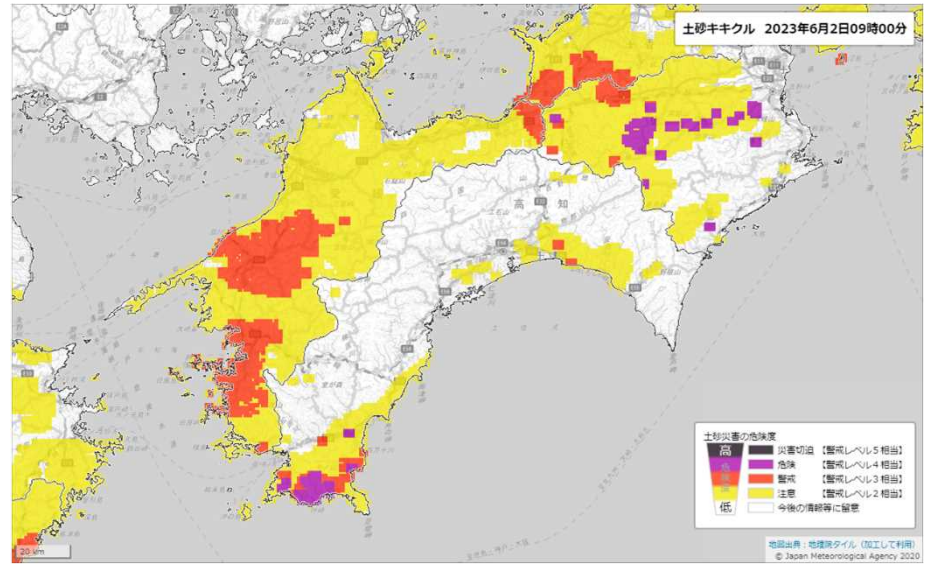
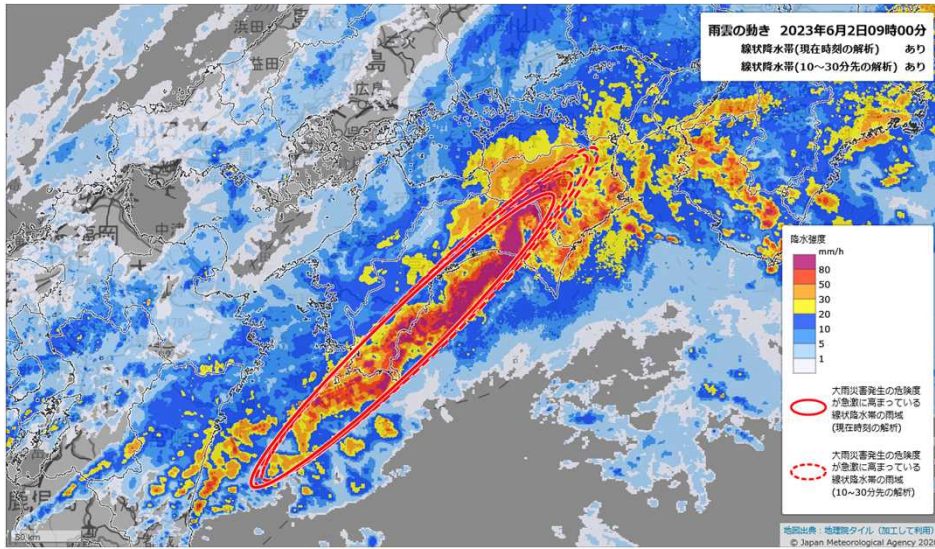
# 気象レーダー・キキクル(危険度分布)



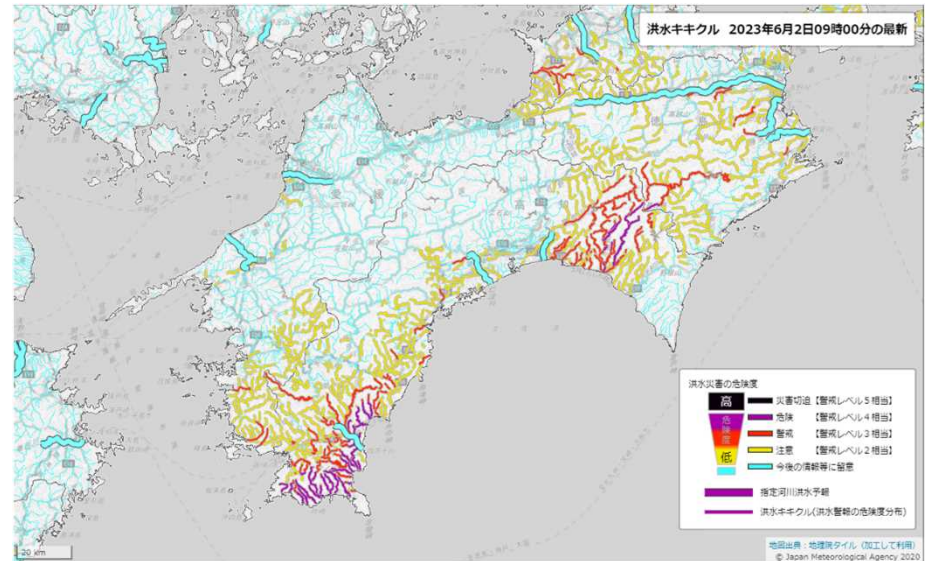
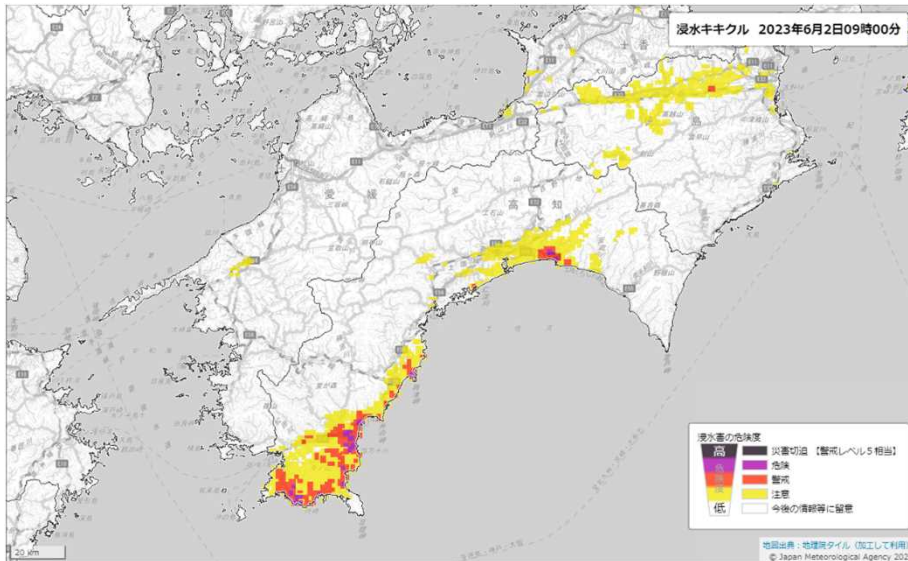
6月2日08時00分



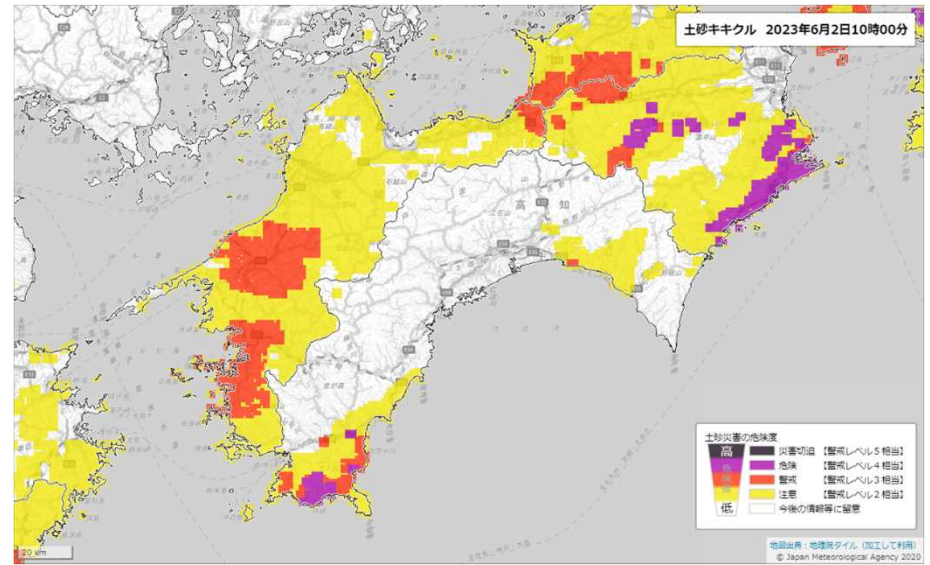
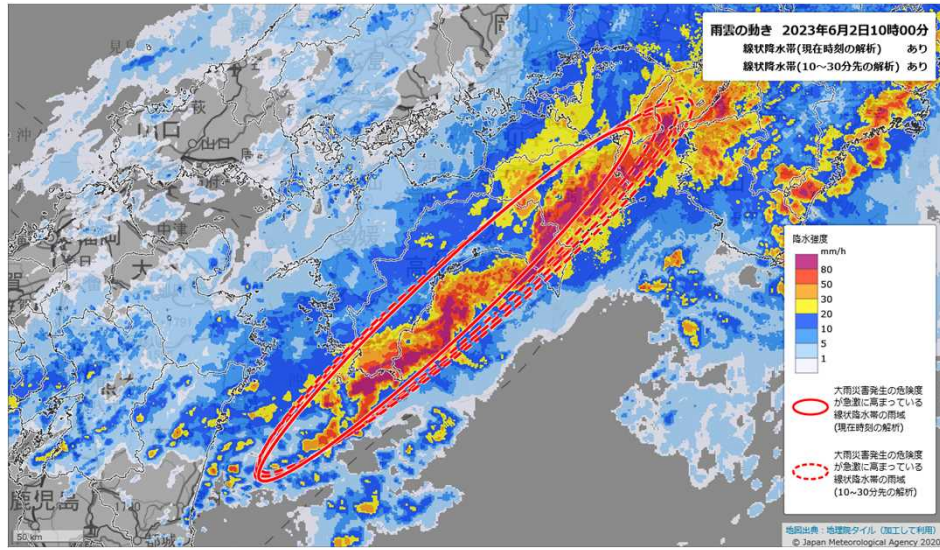
# 気象レーダー・キキクル(危険度分布)



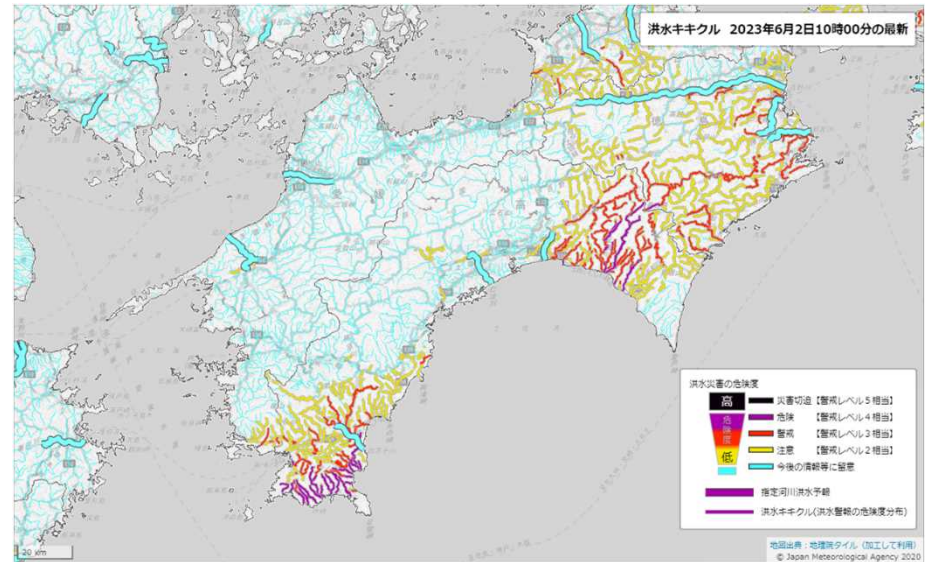
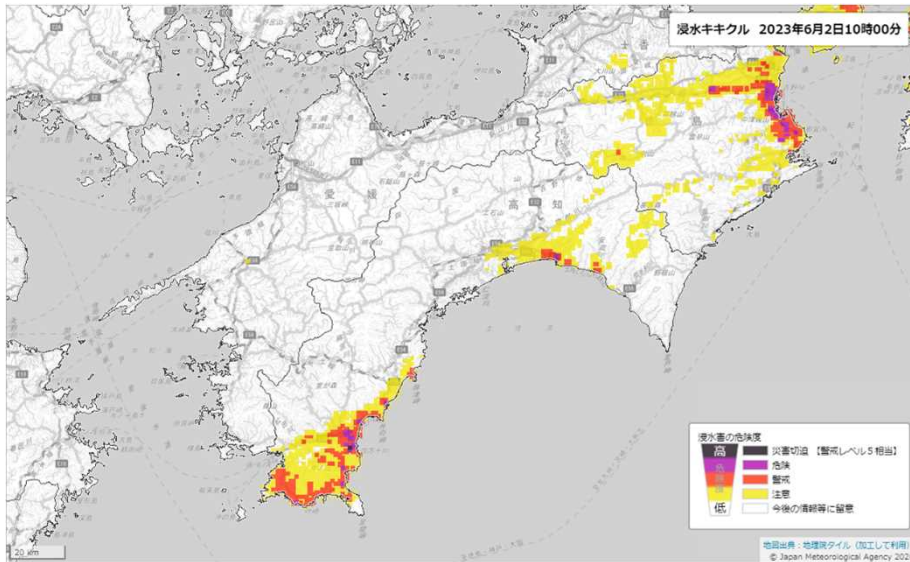
6月2日09時00分



# 気象レーダー・キキクル(危険度分布)

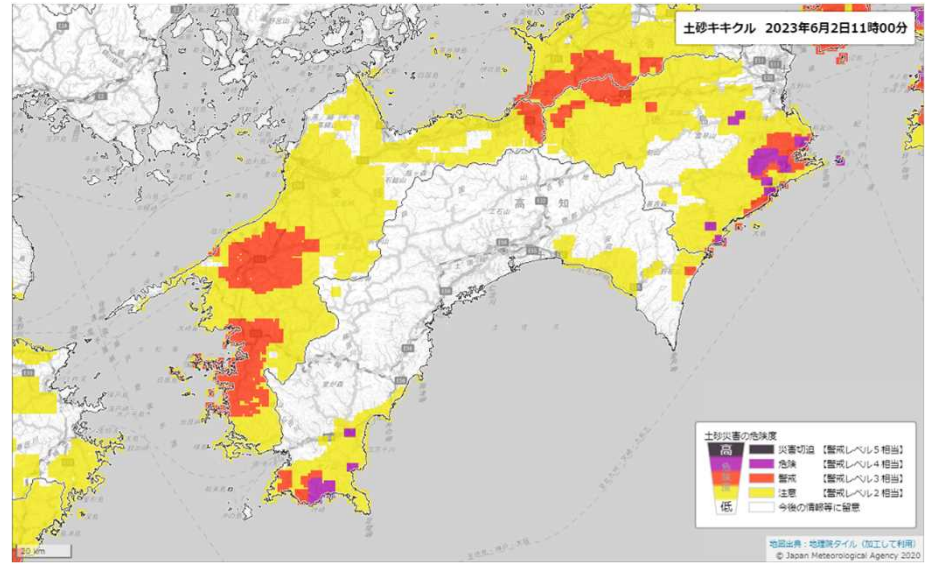
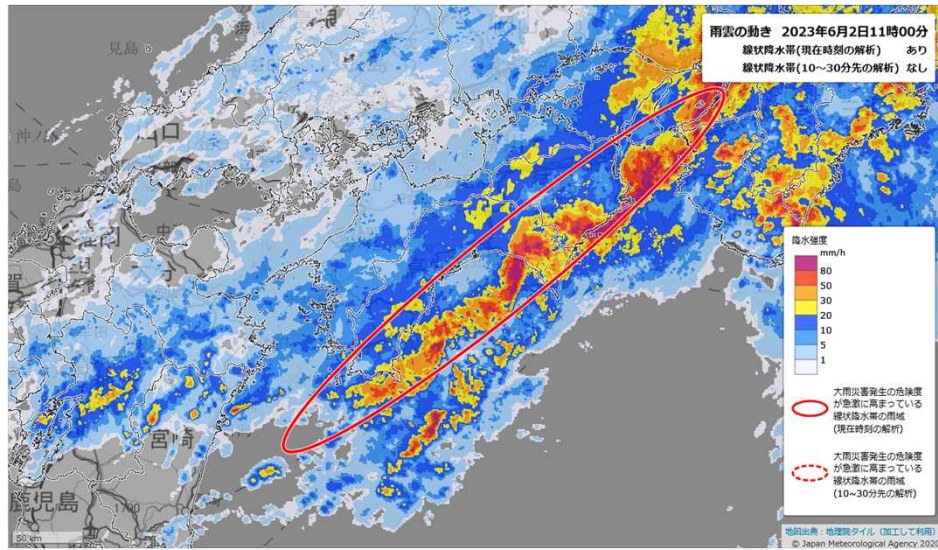


6月2日10時00分

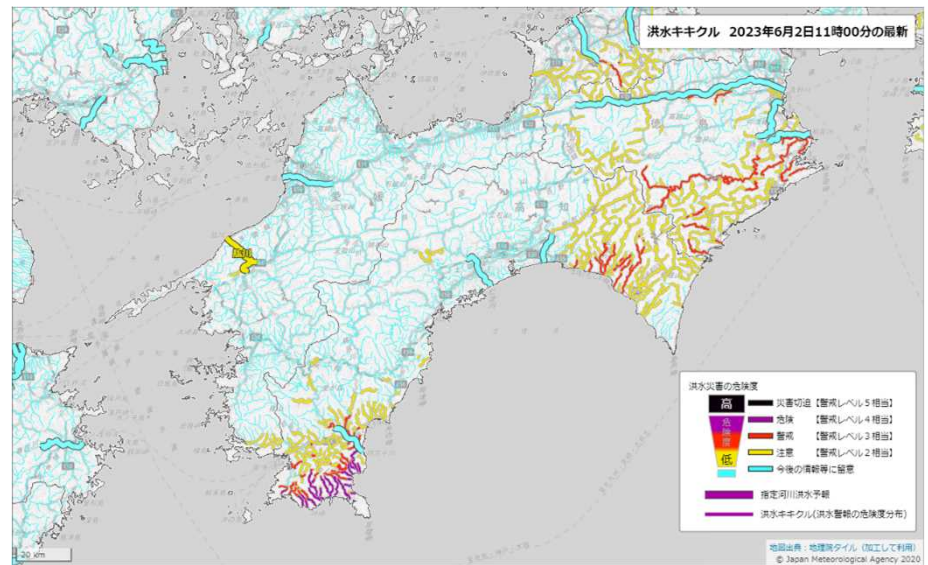
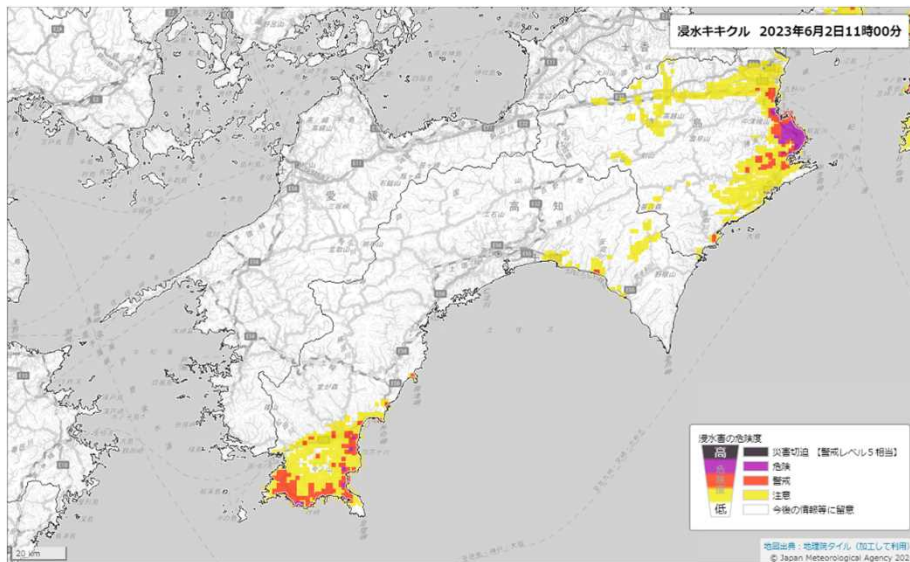




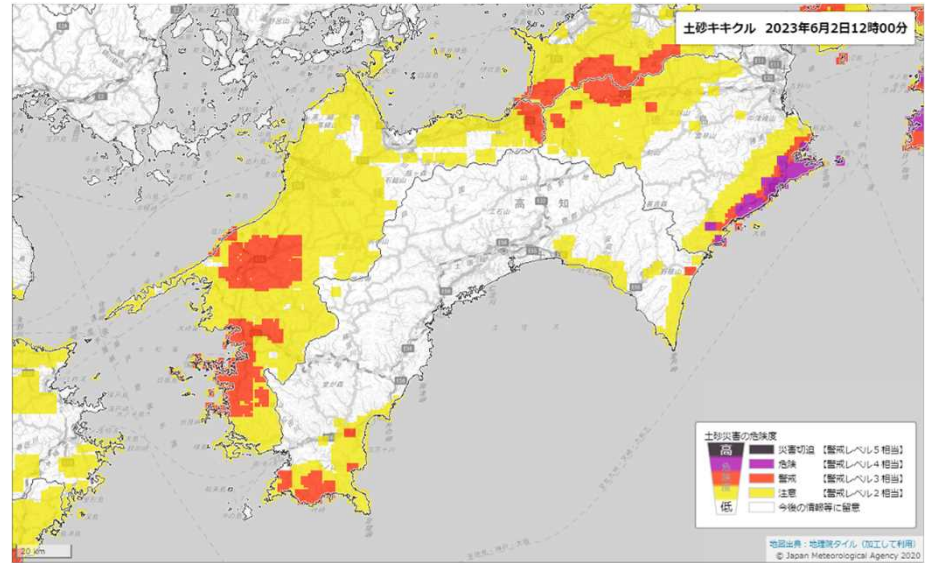
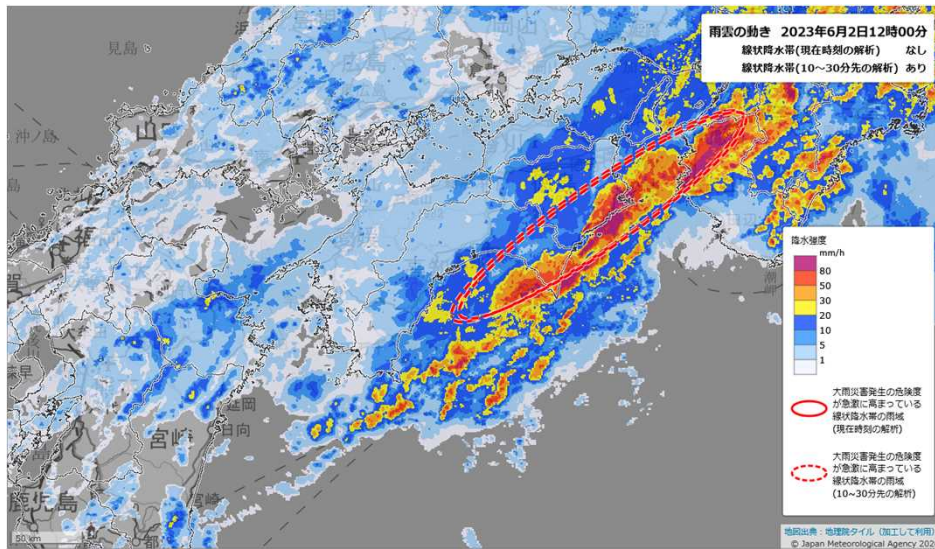
# 気象レーダー・キキクル(危険度分布)



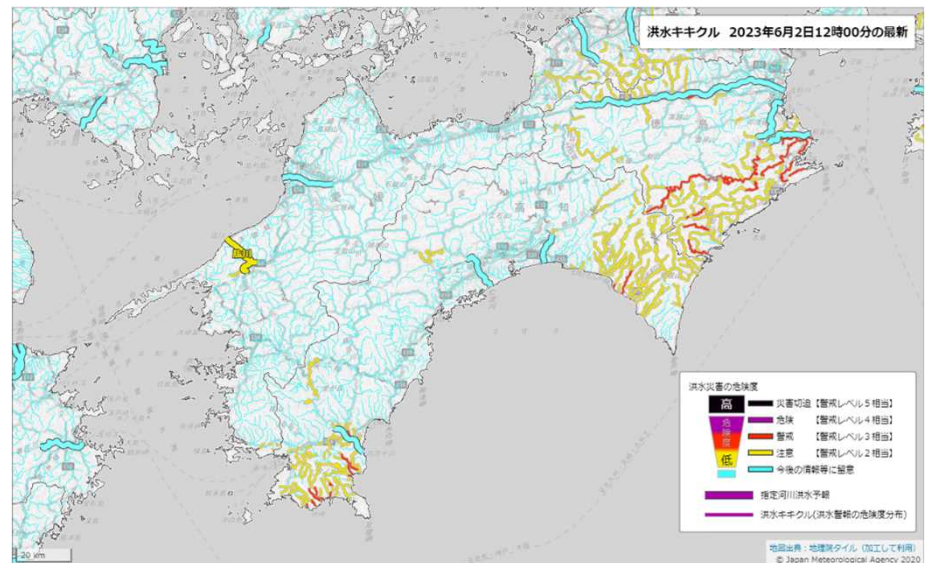
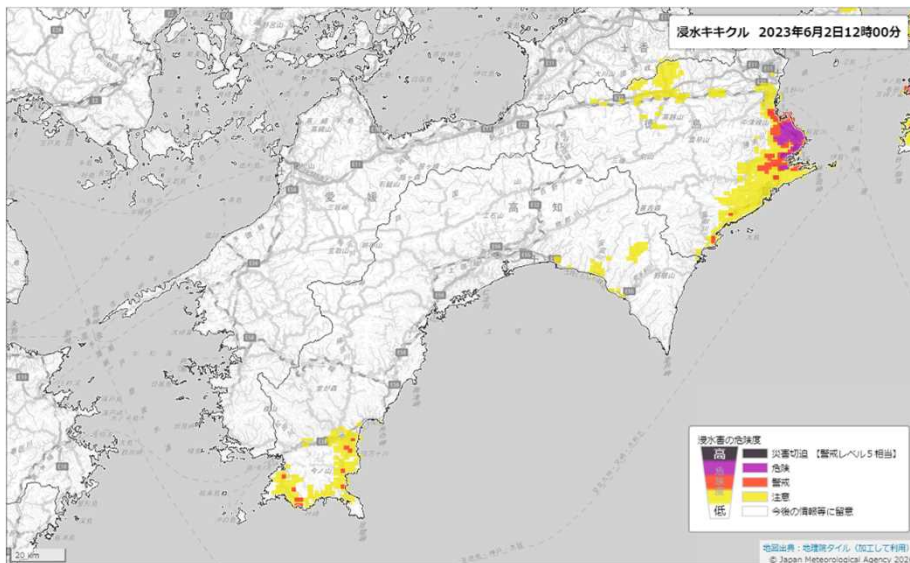
6月2日11時00分



# 気象レーダー・キキクル(危険度分布)

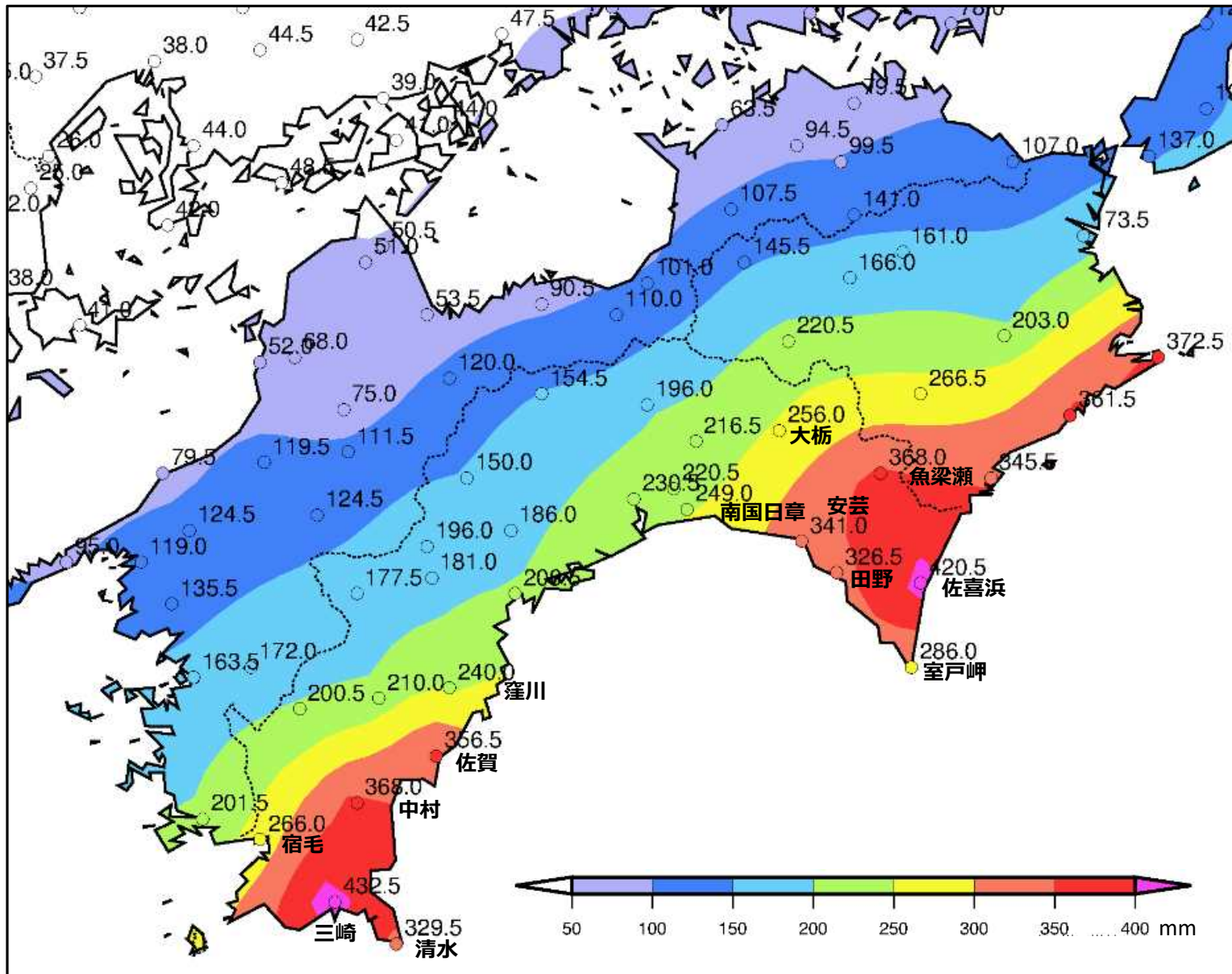


6月2日12時00分



# 雨の状況

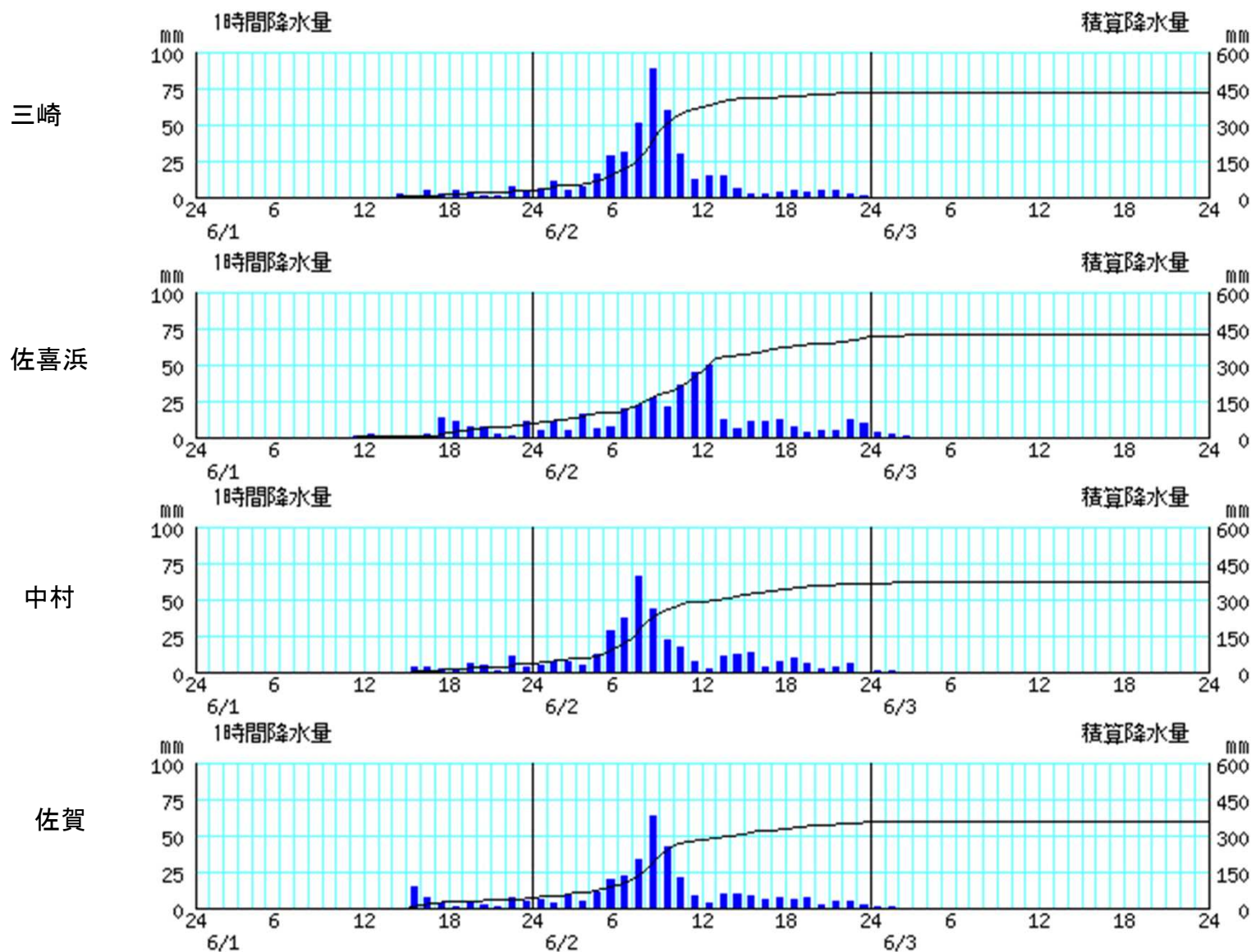
○アメダス期間降水量(6月1日07時~3日24時)



地点名	降水量(mm)
三崎	432.5
佐喜浜	420.5
魚梁瀬	368.0
中村	368.0
佐賀	356.5
安芸	341.0
清水	329.5
田野	326.5
室戸岬	286.0
宿毛	266.0
大柵	256.0
南国日章	249.0
窪川	240.0
高知	230.5
後免	220.5
繁藤	216.5
大正	210.0
須崎	200.5
江川崎	200.5
本山	196.0
鳥形山	196.0
佐川	186.0
船戸	181.0
栲原	177.5
本川	154.5
池川	150.0

## アメダス時系列グラフ

○降水量(6月1日0時～3日24時)



※棒グラフは1時間降水量(左軸)、折れ線グラフは積算降水量(右軸)を示す。横軸は時刻を示す。  
 ※「×」は、欠測を示す。

## 極値更新表(6月3日09時現在)

### ○日降水量が年間を通じて1位を更新した地点

府県名	市町村名	地点名	値(mm)	起日	統計開始年
高知県	安芸市	安芸(アキ)	300.0	6月2日	1976年

### ○日降水量が6月の1位を更新した地点

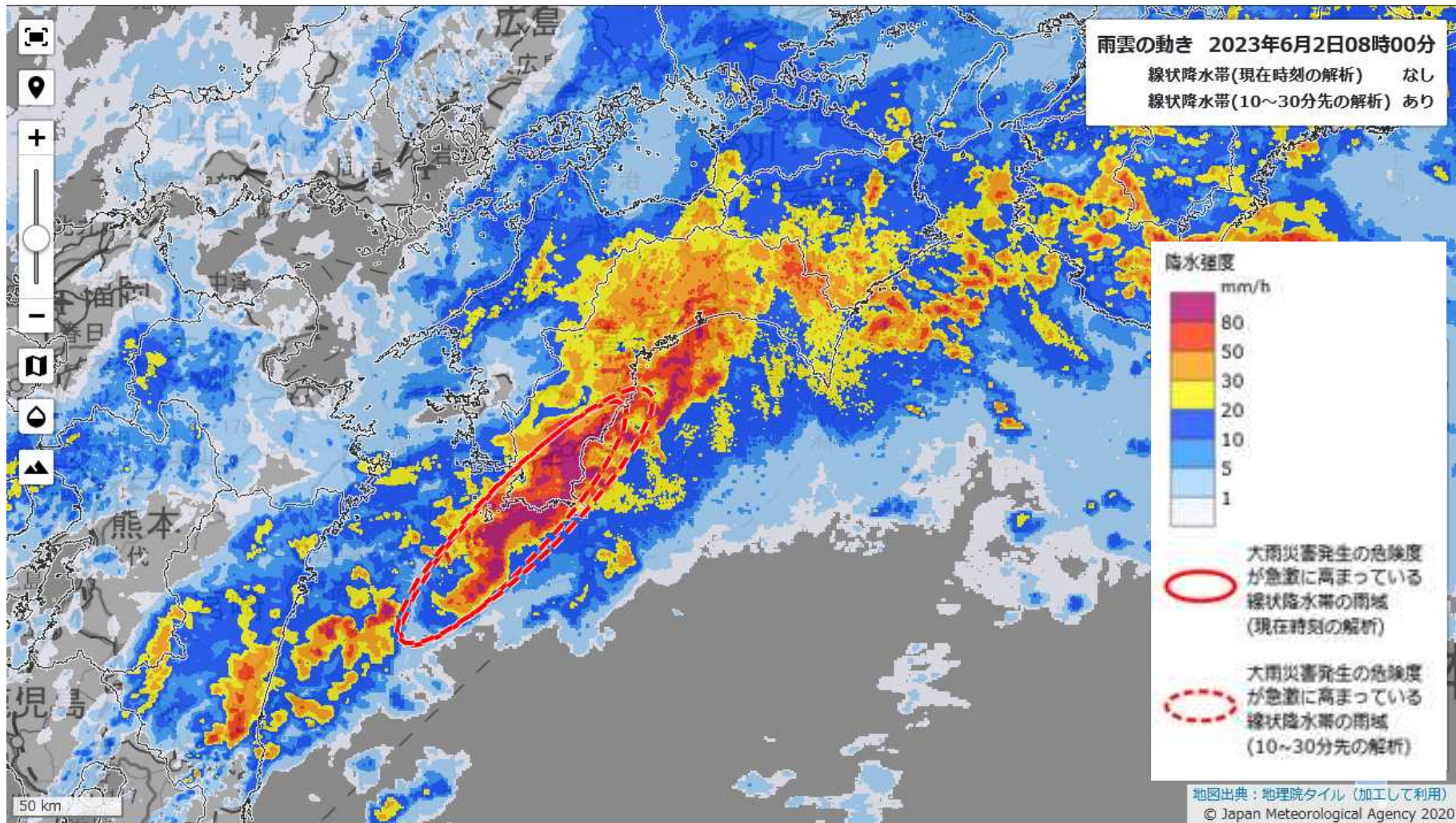
府県名	市町村名	地点名	値(mm)	起日	統計開始年
高知県	南国市	南国日章(ナンコクニツショウ)	213.5	6月2日	2003年
高知県	安芸市	安芸(アキ)	300.0	6月2日	1976年
高知県	安芸郡田野町	田野(タノ)	284.5	6月2日	1976年
高知県	室戸市	佐喜浜(サキハマ)	357.0	6月2日	1976年
高知県	四万十市	江川崎(エカワサキ)	160.5	6月2日	1978年
高知県	宿毛市	宿毛(スクモ)	241.5	6月2日	1943年
高知県	土佐清水市	清水(シミズ)	297.0	6月2日	1940年

### ○日最大1時間降水量が6月の1位を更新した地点

府県名	市町村名	地点名	値(mm)	起日	統計開始年
高知県	南国市	南国日章(ナンコクニツショウ)	64.5	6月2日	2003年
高知県	四万十市	中村(ナカムラ)	70.5	6月2日	1976年
高知県	土佐清水市	三崎(ミサキ)	93.0	6月2日	2006年

## 顕著な大雨に関する気象情報を補足する「線状降水帯」の表示

○顕著な大雨に関する気象情報を補足する「線状降水帯」の表示(気象庁ホームページ「雨雲の動き」)



# 高知地方気象台が発表した情報(6月1日～3日)

## ○特別警報・警報・注意報発表状況

●:発表 ◇:特別警報から警報 ▽:特別警報から注意報 ▼:警報から注意報 ○:継続 解:解除  
 浸:浸水害 土:土砂災害 土浸:土砂災害、浸水害 斜体字:発表 下線:特別警報から警報

発表日時	注警報名称	高知市	南国市	土佐市	須崎市	香南市	香美市	いの町	日高村	本山町	大豊町	土佐町	大川村	仁淀川町	佐川町	越知町	室戸市	東洋町	安芸市	奈半利町	田野町	安田町	北川村	馬路村	芸西村	宿毛市	土佐清水市	四万十市	大月町	三原村	黒潮町	中土佐町	梶原町	津野町	四万十町					
6月1日 09時55分	雷注意報	●	●	●	●	●	●	●	●	●	●	●	●	●	●	●	●	●	●	●	●	●	●	●	●	●	●	●	●	●	●	●	●	●	●	●				
6月1日 15時54分	雷注意報	○	○	○	○	○	○	○	○	○	○	○	○	○	○	○	○	○	○	○	○	○	○	○	○	○	○	○	○	○	○	○	○	○	○	○				
	波浪注意報	●	●	●	●	●											●	●	●	●	●	●			●	●	●	●	●	●	●	●	●	●	●	●				
6月1日 22時04分	雷注意報	○	○	○	○	○	○	○	○	○	○	○	○	○	○	○	○	○	○	○	○	○	○	○	○	○	○	○	○	○	○	○	○	○	○	○				
	強風注意報	●	●	●	●	●											●	●	●	●	●	●	●			●	●	●	●	●	●	●	●	●	●	●				
	波浪注意報	○	○	○	○	○											○	○	○	○	○	○	○			○	○	○	○	○	○	○	○	○	○	○				
6月2日 03時51分	大雨注意報	●	●	●	●	●	●	●	●	●	●	●	●	●	●	●	●	●	●	●	●	●	●	●	●	●	●	●	●	●	●	●	●	●	●	●				
	雷注意報	○	○	○	○	○	○	○	○	○	○	○	○	○	○	○	○	○	○	○	○	○	○	○	○	○	○	○	○	○	○	○	○	○	○	○	○			
	強風注意報	○	○	○	○	○											○	○	○	○	○	○	○	○	○	○	○	○	○	○	○	○	○	○	○	○	○			
	波浪注意報	○	○	○	○	○											○	○	○	○	○	○	○	○	○	○	○	○	○	○	○	○	○	○	○	○	○			
6月2日 05時55分	大雨注意報	○	○	○	○	○	○	○	○	○	○	○	○	○	○	○	○	○	○	○	○	○	○	○	○	○	○	○	○	○	○	○	○	○	○	○	○			
	雷注意報	○	○	○	○	○	○	○	○	○	○	○	○	○	○	○	○	○	○	○	○	○	○	○	○	○	○	○	○	○	○	○	○	○	○	○	○	○		
	強風注意報	○	○	○	○	○											○	○	○	○	○	○	○	○	○	○	○	○	○	○	○	○	○	○	○	○	○	○		
	波浪注意報	○	○	○	○	○											○	○	○	○	○	○	○	○	○	○	○	○	○	○	○	○	○	○	○	○	○	○		
	洪水注意報																										●	●	●	●							●	●		
6月2日 06時50分	大雨注意報	○	○	○	○	○	○	○	○	○	○	○	○	○	○	○	○	○	○	○	○	○	○	○	○	○	○	○	○	○	○	○	○	○	○	○	○	○		
	雷注意報	○	○	○	○	○	○	○	○	○	○	○	○	○	○	○	○	○	○	○	○	○	○	○	○	○	○	○	○	○	○	○	○	○	○	○	○	○	○	
	強風注意報	○	○	○	○	○											○	○	○	○	○	○	○	○	○	○	○	○	○	○	○	○	○	○	○	○	○	○	○	
	波浪注意報	○	○	○	○	○											○	○	○	○	○	○	○	○	○	○	○	○	○	○	○	○	○	○	○	○	○	○	○	
	洪水注意報																																							
	洪水警報																										●	●	●	●										
6月2日 07時23分	大雨注意報	○	○	○	○	○	○	○	○	○	○	○	○	○	○	○	○	○	○	○	○	○	○	○	○	○	○	○	○	○	○	○	○	○	○	○	○	○	○	
	雷注意報	○	○	○	○	○	○	○	○	○	○	○	○	○	○	○	○	○	○	○	○	○	○	○	○	○	○	○	○	○	○	○	○	○	○	○	○	○	○	
	強風注意報	○	○	○	○	○											○	○	○	○	○	○	○	○	○	○	○	○	○	○	○	○	○	○	○	○	○	○	○	
	波浪注意報	○	○	○	○	○											○	○	○	○	○	○	○	○	○	○	○	○	○	○	○	○	○	○	○	○	○	○	○	
	洪水注意報																																							
6月2日 07時50分	大雨警報																																							
	洪水警報																																							
	大雨注意報	○	○	○	○	○	○	○	○	○	○	○	○	○	○	○	○	○	○	○	○	○	○	○	○	○	○	○	○	○	○	○	○	○	○	○	○	○	○	○
	雷注意報	○	○	○	○	○	○	○	○	○	○	○	○	○	○	○	○	○	○	○	○	○	○	○	○	○	○	○	○	○	○	○	○	○	○	○	○	○	○	○
	強風注意報	○	○	○	○	○											○	○	○	○	○	○	○	○	○	○	○	○	○	○	○	○	○	○	○	○	○	○	○	○
	波浪注意報	○	○	○	○	○											○	○	○	○	○	○	○	○	○	○	○	○	○	○	○	○	○	○	○	○	○	○	○	○
	洪水注意報																																							

●:発表 ◇:特別警報から警報 ▽:特別警報から注意報 ▼:警報から注意報 ○:継続 解:解除  
 浸:浸水害 土:土砂災害 土浸:土砂災害、浸水害 斜体字:発表 下線:特別警報から警報

発表日時	注警報名称	高知市	南国市	土佐市	須崎市	香南市	香美市	いの町	日高村	本山村	大豊町	土佐町	大川村	仁淀川町	佐川町	越知町	室戸市	東洋町	安芸市	奈半利町	田野町	安田町	北川村	馬路村	芸西村	宿毛市	土佐清水市	四万十市	大月町	三原村	黒潮町	中土佐町	梶原町	津野町	四万十町		
6月2日 08時12分	大雨警報	浸		浸	浸	浸		浸	浸						浸											土浸	土浸	土浸	土浸	浸	浸	浸			浸		
	洪水警報																									○	○	○	○							●	
	大雨注意報		○				○			○	○	○	○	○	○	○	○	○	○	○	○	○	○	○	○	○	○	○	○	○	○	○	○	○	○	○	
	雷注意報	○	○	○	○	○	○	○	○	○	○	○	○	○	○	○	○	○	○	○	○	○	○	○	○	○	○	○	○	○	○	○	○	○	○	○	
	強風注意報	○	○	○	○	○												○	○	○	○	○	○	○	○	○	○	○	○	○	○	○	○	○	○	○	
	波浪注意報	○	○	○	○	○												○	○	○	○	○	○	○	○	○	○	○	○	○	○	○	○	○	○	○	○
	洪水注意報																																●	●			
6月2日 08時34分	大雨警報	浸		浸	浸	浸		浸	浸						浸											土浸	土浸	土浸	土浸	浸	浸	浸			浸		
	洪水警報																									○	○	○	○		●				○		
	大雨注意報		○				○			○	○	○	○	○	○	○	○	○	○	○	○	○	○	○	○	○	○	○	○	○	○	○	○	○	○	○	○
	雷注意報	○	○	○	○	○	○	○	○	○	○	○	○	○	○	○	○	○	○	○	○	○	○	○	○	○	○	○	○	○	○	○	○	○	○	○	○
	強風注意報	○	○	○	○	○												○	○	○	○	○	○	○	○	○	○	○	○	○	○	○	○	○	○	○	○
	波浪注意報	○	○	○	○	○												○	○	○	○	○	○	○	○	○	○	○	○	○	○	○	○	○	○	○	○
	洪水注意報	●	●		●	●	●	●	●								●			●						●				○		○	○	○	○	○	○
6月2日 08時42分	大雨警報	浸		浸	浸	浸		浸	浸						浸											土浸	土浸	土浸	土浸	浸	浸	浸			浸		
	洪水警報																									○	○	○	○		○				○		
	大雨注意報		○				○			○	○	○	○	○	○	○	○	○	○	○	○	○	○	○	○	○	○	○	○	○	○	○	○	○	○	○	○
	雷注意報	○	○	○	○	○	○	○	○	○	○	○	○	○	○	○	○	○	○	○	○	○	○	○	○	○	○	○	○	○	○	○	○	○	○	○	○
	強風注意報	○	○	○	○	○												○	○	○	○	○	○	○	○	○	○	○	○	○	○	○	○	○	○	○	○
	波浪注意報	○	○	○	○	○												○	○	○	○	○	○	○	○	○	○	○	○	○	○	○	○	○	○	○	○
	洪水注意報	○	○		○	○	○	○	○		●					○				○						○				○		○	○	○	○	○	○
6月2日 08時53分	大雨警報	浸		浸	浸	浸		浸	浸						浸											土浸	土浸	土浸	土浸	浸	浸	浸			浸		
	洪水警報					●																				○	○	○	○		○				○		
	大雨注意報		○				○			○	○	○	○	○	○	○	○	○	○	○	○	○	○	○	○	○	○	○	○	○	○	○	○	○	○	○	○
	雷注意報	○	○	○	○	○	○	○	○	○	○	○	○	○	○	○	○	○	○	○	○	○	○	○	○	○	○	○	○	○	○	○	○	○	○	○	○
	強風注意報	○	○	○	○	○												○	○	○	○	○	○	○	○	○	○	○	○	○	○	○	○	○	○	○	○
	波浪注意報	○	○	○	○	○												○	○	○	○	○	○	○	○	○	○	○	○	○	○	○	○	○	○	○	○
	洪水注意報	○	○		○		○	○	○		○					○				○						○				○		○	○	○	○	○	○



●:発表 ◇:特別警報から警報 ▽:特別警報から注意報 ▼:警報から注意報 ○:継続 解:解除  
 浸:浸水害 土:土砂災害 土浸:土砂災害、浸水害 斜体字:発表 下線:特別警報から警報

発表日時	注警報名称	高知市	南国市	土佐市	須崎市	香南市	香美市	いの町	日高村	本山町	大豊町	土佐町	大川村	仁淀川町	佐川町	越知町	室戸市	東洋町	安芸市	奈半利町	田野町	安田町	北川村	馬路村	芸西村	宿毛市	土佐清水市	四万十市	大月町	三原村	黒潮町	中土佐町	梶原町	津野町	四万十町			
6月2日 09時03分	大雨警報	浸		浸	浸	土浸		浸	浸						浸											土	土浸	土浸	土浸	土浸	浸	浸	浸			浸		
	洪水警報					○																					○	○	○	○							○	
	大雨注意報		○				○			○	○	○	○	○		○	○	○	○	○	○	○	○	○												○	○	
	雷注意報	○	○	○	○	○	○	○	○	○	○	○	○	○	○	○	○	○	○	○	○	○	○	○	○	○	○	○	○	○	○	○	○	○	○	○	○	
	強風注意報	○	○	○	○	○											○	○	○	○	○	○	○	○	○	○	○	○	○	○	○	○	○	○	○	○	○	
	波浪注意報	○	○	○	○	○											○	○	○	○	○	○	○	○	○	○	○	○	○	○	○	○	○	○	○	○	○	○
洪水注意報	○	○		○		○	○	○		○					○				○						○									○	○	○		
6月2日 09時13分	大雨警報	浸		浸	浸	土浸		浸	浸						浸											土	土浸	土浸	土浸	土浸	浸	浸	浸				浸	
	洪水警報					○																					○	○	○	○								○
	大雨注意報		○				○			○	○	○	○	○		○	○	○	○	○	○	○	○	○	○											○	○	
	雷注意報	○	○	○	○	○	○	○	○	○	○	○	○	○	○	○	○	○	○	○	○	○	○	○	○	○	○	○	○	○	○	○	○	○	○	○	○	○
	強風注意報	○	○	○	○	○											○	○	○	○	○	○	○	○	○	○	○	○	○	○	○	○	○	○	○	○	○	
	波浪注意報	○	○	○	○	○											○	○	○	○	○	○	○	○	○	○	○	○	○	○	○	○	○	○	○	○	○	○
洪水注意報	○	○		○		○	○	○		○					○				○						●	○									○	○		
6月2日 09時26分	大雨警報	浸		浸	浸	土浸		浸	浸						浸											土	土浸	土浸	土浸	土浸	土浸	浸	浸	浸			浸	
	洪水警報					○																					○	○	○	○	○	●	○					○
	大雨注意報		○				○			○	○	○	○	○		○	○	○	○	○	○	○	○	○													○	○
	雷注意報	○	○	○	○	○	○	○	○	○	○	○	○	○	○	○	○	○	○	○	○	○	○	○	○	○	○	○	○	○	○	○	○	○	○	○	○	○
	強風注意報	○	○	○	○	○												○	○	○	○	○	○	○	○	○	○	○	○	○	○	○	○	○	○	○	○	
	波浪注意報	○	○	○	○	○												○	○	○	○	○	○	○	○	○	○	○	○	○	○	○	○	○	○	○	○	○
洪水注意報	○	○		○		○	○	○		○					○				○						○										○	○		
6月2日 09時43分	大雨警報	浸		浸	浸	土浸		浸	浸						浸											土	土浸	土浸	土浸	土浸	土浸	浸	浸	浸			浸	
	洪水警報					○																				●	○	○	○	○	○	○	○					○
	大雨注意報		○				○			○	○	○	○	○		○	○	○	○	○	○	○	○	○	○	○	○	○	○	○	○	○	○	○	○	○	○	○
	雷注意報	○	○	○	○	○	○	○	○	○	○	○	○	○	○	○	○	○	○	○	○	○	○	○	○	○	○	○	○	○	○	○	○	○	○	○	○	○
	強風注意報	○	○	○	○	○												○	○	○	○	○	○	○	○	○	○	○	○	○	○	○	○	○	○	○	○	
	波浪注意報	○	○	○	○	○												○	○	○	○	○	○	○	○	○	○	○	○	○	○	○	○	○	○	○	○	○
洪水注意報	○	○		○		○	○	○		○					○				○						○										○	○		

●:発表 ◇:特別警報から警報 ▽:特別警報から注意報 ▼:警報から注意報 ○:継続 解:解除  
 浸:浸水害 土:土砂災害 土浸:土砂災害、浸水害 斜体字:発表 下線:特別警報から警報

発表日時	注警報名称	高知市	南国市	土佐市	須崎市	香南市	香美市	いの町	日高村	本山村	大豊町	土佐町	大川村	仁淀川町	佐川町	越知町	室戸市	東洋町	安芸市	奈半利町	田野町	安田町	北川村	馬路村	芸西村	宿毛市	土佐清水市	四万十市	大月町	三原村	黒潮町	中土佐町	梶原町	津野町	四万十町			
6月2日 09時54分	大雨警報	浸		浸	浸	土浸		浸	浸						浸				浸							土浸	土浸	土浸	土浸	土浸	浸	浸	浸			浸		
	洪水警報					○																				○	○	○	○	○	○						○	
	大雨注意報		○			○				○	○	○	○	○	○	○	○	○	○	○	○	○	○	○	○										○	○		
	雷注意報	○	○	○	○	○				○	○	○	○	○	○	○	○	○	○	○	○	○	○	○	○	○	○	○	○	○	○	○	○	○	○	○	○	○
	強風注意報	○	○	○	○	○																				○	○	○	○	○	○	○	○	○	○	○	○	○
	波浪注意報	○	○	○	○	○																				○	○	○	○	○	○	○	○	○	○	○	○	○
	洪水注意報	○	○		○		○	○	○			○				○			●				○	○	○									○	○	○	○	
6月2日 10時13分	大雨警報	浸		浸	浸	土浸		浸	浸						浸				浸							土浸	土浸	土浸	土浸	土浸	浸	浸	浸			浸		
	洪水警報					○														●						○	○	○	○	○	○	○					○	
	大雨注意報		○			○				○	○	○	○	○	○	○	○	○	○	○	○	○	○	○	○										○	○		
	雷注意報	○	○	○	○	○				○	○	○	○	○	○	○	○	○	○	○	○	○	○	○	○	○	○	○	○	○	○	○	○	○	○	○	○	○
	強風注意報	○	○	○	○	○																				○	○	○	○	○	○	○	○	○	○	○	○	○
	波浪注意報	○	○	○	○	○																				○	○	○	○	○	○	○	○	○	○	○	○	○
	洪水注意報	○	○		○		○	○	○							○			●		●		○	○	○									○	○	○	○	
6月2日 10時47分	大雨警報	浸		浸	浸	土浸		浸	浸						浸				浸							土浸	土浸	土浸	土浸	土浸	浸	浸	浸			浸		
	洪水警報					○														○						○	○	○	○	○	○	○					○	
	大雨注意報		○			○				○	○	○	○	○	○	○	○	○	○	○	○	○	○	○	○										○	○		
	雷注意報	○	○	○	○	○				○	○	○	○	○	○	○	○	○	○	○	○	○	○	○	○	○	○	○	○	○	○	○	○	○	○	○	○	○
	強風注意報	○	○	○	○	○																				○	○	○	○	○	○	○	○	○	○	○	○	○
	波浪注意報	○	○	○	○	○																				○	○	○	○	○	○	○	○	○	○	○	○	○
	洪水注意報	○	○		○		○	○	○							○			●		●		○	○	○									○	○	○	○	
6月2日 11時22分	大雨警報	浸		浸	浸	土浸		浸	浸						浸				土浸							土浸	土浸	土浸	土浸	土浸	浸	浸	浸			浸		
	洪水警報					○														○						○	○	○	○	○	○	○					○	
	大雨注意報		○			○				○	○	○	○	○	○	○	○	○	○	○	○	○	○	○	○										○	○		
	雷注意報	○	○	○	○	○				○	○	○	○	○	○	○	○	○	○	○	○	○	○	○	○	○	○	○	○	○	○	○	○	○	○	○	○	○
	強風注意報	○	○	○	○	○																				○	○	○	○	○	○	○	○	○	○	○	○	○
	波浪注意報	○	○	○	○	○																				○	○	○	○	○	○	○	○	○	○	○	○	○
	洪水注意報	○	○		○		○	○	○							○			●		○	○	○	○	○									○	○	○	○	

●:発表 ◇:特別警報から警報 ▽:特別警報から注意報 ▼:警報から注意報 ○:継続 解:解除  
 浸:浸水害 土:土砂災害 土浸:土砂災害、浸水害 斜体字:発表 下線:特別警報から警報

発表日時	注警報名称	高知市	南国市	土佐市	須崎市	香南市	香美市	いの町	日高村	本山村	大豊町	土佐町	大川村	仁淀川町	佐川町	越知町	室戸市	東洋町	安芸市	奈半利町	田野町	安田町	北川村	馬路村	芸西村	宿毛市	土佐清水市	四万十市	大月町	三原村	黒潮町	中土佐町	梶原町	津野町	四万十町			
6月2日 13時05分	大雨警報	浸	浸	浸	土浸		浸	浸							浸			土	浸						土浸	土浸	土浸	土浸	土浸	浸	浸	浸			浸			
	洪水警報					○														○						○	○	○	○	○	○	○				○		
	大雨注意報		○			○				○	○	○	○	○	○	○	○				○	○	○	○	○										○	○		
	雷注意報	○	○	○	○	○	○	○	○	○	○	○	○	○	○	○	○	○	○	○	○	○	○	○	○	○	○	○	○	○	○	○	○	○	○	○	○	
	強風注意報	○	○	○	○	○												○	○	○	○	○	○	○	○	○	○	○	○	○	○	○	○	○	○	○	○	
	波浪注意報	○	○	○	○	○												○	○	○	○	○	○	○	○	○	○	○	○	○	○	○	○	○	○	○	○	○
	洪水注意報	○	○		○		○	○	○			○					○	○			○	○	○	○	○									○	○	○	○	
	高潮注意報																	●	●																			
6月2日 14時56分	大雨警報																	土	浸						土浸	土浸	土浸	土浸	土浸	浸	浸							
	洪水警報																			○					○	○	○	○	○	○	○							
	大雨注意報	▼	○	▼	▼	▼	○	▼	▼	○	○	○	○	○	○	○					○	○	○	○	○							▼	○	○	○	▼		
	雷注意報	○	○	○	○	○	○	○	○	○	○	○	○	○	○	○	○	○	○	○	○	○	○	○	○	○	○	○	○	○	○	○	○	○	○	○	○	
	強風注意報	○	○	○	○	○												○	○	○	○	○	○	○	○	○	○	○	○	○	○	○	○	○	○	○	○	
	波浪注意報	○	○	○	○	○												○	○	○	○	○	○	○	○	○	○	○	○	○	○	○	○	○	○	○	○	○
	洪水注意報	○	○		○	▼	○	○	○		○						○	○			○	○	○	○	○									○	○	○	▼	
	高潮注意報																○	○																				
6月2日 17時53分	大雨警報																	土	浸						土浸	土	土	土	土									
	洪水警報																			○					○			○										
	大雨注意報	○	○	○	○	○	○	○	○	○	○	○	○	○	○	○	○					○	○	○	○	○	○	○	○	○	○	○	○	○	○	○	○	
	雷注意報	○	○	○	○	○	○	○	○	○	○	○	○	○	○	○	○	○	○	○	○	○	○	○	○	○	○	○	○	○	○	○	○	○	○	○	○	○
	強風注意報	○	○	○	○	○												○	○	○	○	○	○	○	○	○	○	○	○	○	○	○	○	○	○	○	○	
	波浪注意報	○	○	○	○	○												○	○	○	○	○	○	○	○	○	○	○	○	○	○	○	○	○	○	○	○	
	洪水注意報	○	○		○	○	○	○	○		○						○	○			○	○	○	○	○	▼	▼		▼	▼	▼	○	○	○	○	○		
	高潮注意報																○	○																				
6月2日 19時16分	大雨警報																	土	浸						土浸	土	土	土	土									
	洪水警報																			○					○			○										
	大雨注意報	○	○	○	○	○	○	○	○	○	○	○	○	○	○	○	○				○	○	○	○	○					○	○	○	○	○	○	○	○	
	雷注意報	○	○	○	○	○	○	○	○	○	○	○	○	○	○	○	○	○	○	○	○	○	○	○	○	○	○	○	○	○	○	○	○	○	○	○	○	○
	強風注意報	○	○	○	○	○												○	○	○	○	○	○	○	○	○	○	○	○	○	○	○	○	○	○	○	○	
	波浪注意報	○	○	○	○	○												○	○	○	○	○	○	○	○	○	○	○	○	○	○	○	○	○	○	○	○	
	洪水注意報	解	解		解	解	解	解	解		解						解	○			○	○	○	○	○	○	○	○	○	○	○	○	○	○	○	○	○	
	高潮注意報																解	解																				

●:発表 ◇:特別警報から警報 ▽:特別警報から注意報 ▼:警報から注意報 ○:継続 解:解除  
 浸:浸水害 土:土砂災害 土浸:土砂災害、浸水害 斜体字:発表 下線:特別警報から警報

発表日時	注警報名称	高知市	南国市	土佐市	須崎市	香南市	香美市	いの町	日高村	本山町	大豊町	土佐町	大川村	仁淀川町	佐川町	越知町	室戸市	東洋町	安芸市	奈半利町	田野町	安田町	北川村	馬路村	芸西村	宿毛市	土佐清水市	四万十市	大月町	三原村	黒潮町	中土佐町	橋原町	津野町	四万十町		
6月2日 20時55分	大雨警報																	土								土	土	土	土								
	大雨注意報	○	○	○	○	○	○	○	○	○	○	○	○	○	○	○	○	○	○	▼	○	○	○	○	○	○	○	○	○	○	○	○	○	○	○	○	
	雷注意報	○	○	○	○	○	○	○	○	○	○	○	○	○	○	○	○	○	○	○	○	○	○	○	○	○	○	○	○	○	○	○	○	○	○	○	○
	強風注意報	○	○	○	○	○																															
	波浪注意報	○	○	○	○	○																															
6月2日 23時20分	洪水注意報																			▼	○	○	○	○	○	○	○	○	○	○	○	○	○	○	○	○	
	大雨注意報	解	解	解	解	○	解	解	解	解	解	解	解	解	解	解	解	解	解	解	解	解	解	解	解	解	解	解	解	解	解	解	解	解	解	解	
	雷注意報	解	解	解	解	解	解	解	解	解	解	解	解	解	解	解	解	解	解	解	解	解	解	解	解	解	解	解	解	解	解	解	解	解	解	解	
	強風注意報	○	○	○	○	○																															
	波浪注意報	○	○	○	○	○																															
6月3日 04時12分	洪水注意報																			▼	○	○	○	○	○	○	○	○	○	○	○	○	○	○	○	○	
	高潮注意報																																				
	大雨注意報					解												解	解	解	解	解	解	解	解	解	解	解	解	解	解	解	解	解	解	解	
	強風注意報	○	○	○	○	○																															
	波浪注意報	○	○	○	○	○																															
6月3日 05時56分	高潮注意報																																				
	強風注意報	○	○	○	○	○																															
	波浪注意報	○	○	○	○	○																															
6月3日 10時20分	高潮注意報																																				
	強風注意報	○	○	○	○	○																															
	波浪注意報	○	○	○	○	○																															
6月3日 16時24分	高潮注意報																																				
	強風注意報	○	○	○	○	○																															
	波浪注意報	○	○	○	○	○																															
6月3日 20時05分	高潮注意報																																				
	強風注意報	解	解	解	解	解																															
	波浪注意報	解	解	解	解	解																															
6月3日 22時20分	高潮注意報																																				
	波浪注意報																																				

※以後も継続

○気象情報

発表日時		情報名及び番号	形式
6月1日	16時21分	大雨に関する高知県気象情報 第2号	文章形式
6月2日	05時24分	大雨に関する高知県気象情報 第3号	文章形式
	08時10分	顕著な大雨に関する高知県気象情報 第1号	文章形式
	08時40分	大雨に関する高知県気象情報 第4号	図形式
	10時01分	大雨に関する高知県気象情報 第5号	文章形式
	11時22分	顕著な大雨に関する高知県気象情報 第2号	文章形式
	12時23分	大雨と高波及び突風に関する高知県気象情報 第6号	文章形式
	16時43分	大雨と高波及び突風に関する高知県気象情報 第7号	文章形式
	23時41分	大雨と高波及び突風に関する高知県気象情報 第8号	文章形式

○竜巻注意情報

発表日時		情報名及び番号	対象地域
6月2日	08時33分	高知県竜巻注意情報 第1号	西部
	08時44分	高知県竜巻注意情報 第2号	全域
	09時38分	高知県竜巻注意情報 第3号	全域
	10時33分	高知県竜巻注意情報 第4号	中部・東部

○土砂災害警戒情報(高知県と共同発表)

発表日時		情報名及び番号	警戒対象地域(*は、新たに警戒対象となった市町村)
6月2日	08時50分	高知県土砂災害警戒情報 第1号	宿毛市* 土佐清水市* 四万十市* 大月町*
	14時20分	高知県土砂災害警戒情報 第2号	土佐清水市 四万十市 大月町
	16時50分	高知県土砂災害警戒情報 第3号	土佐清水市 四万十市
	18時40分	高知県土砂災害警戒情報 第4号	解除

○顕著な大雨に関する情報

発表日時		情報名及び番号	形式
6月2日	08時10分	顕著な大雨に関する高知県気象情報 第1号	文章形式
	11時22分	顕著な大雨に関する高知県気象情報 第2号	文章形式

○指定河川洪水予報・記録的短時間大雨情報  
発表はありません。

## 高知地方気象台が執った措置

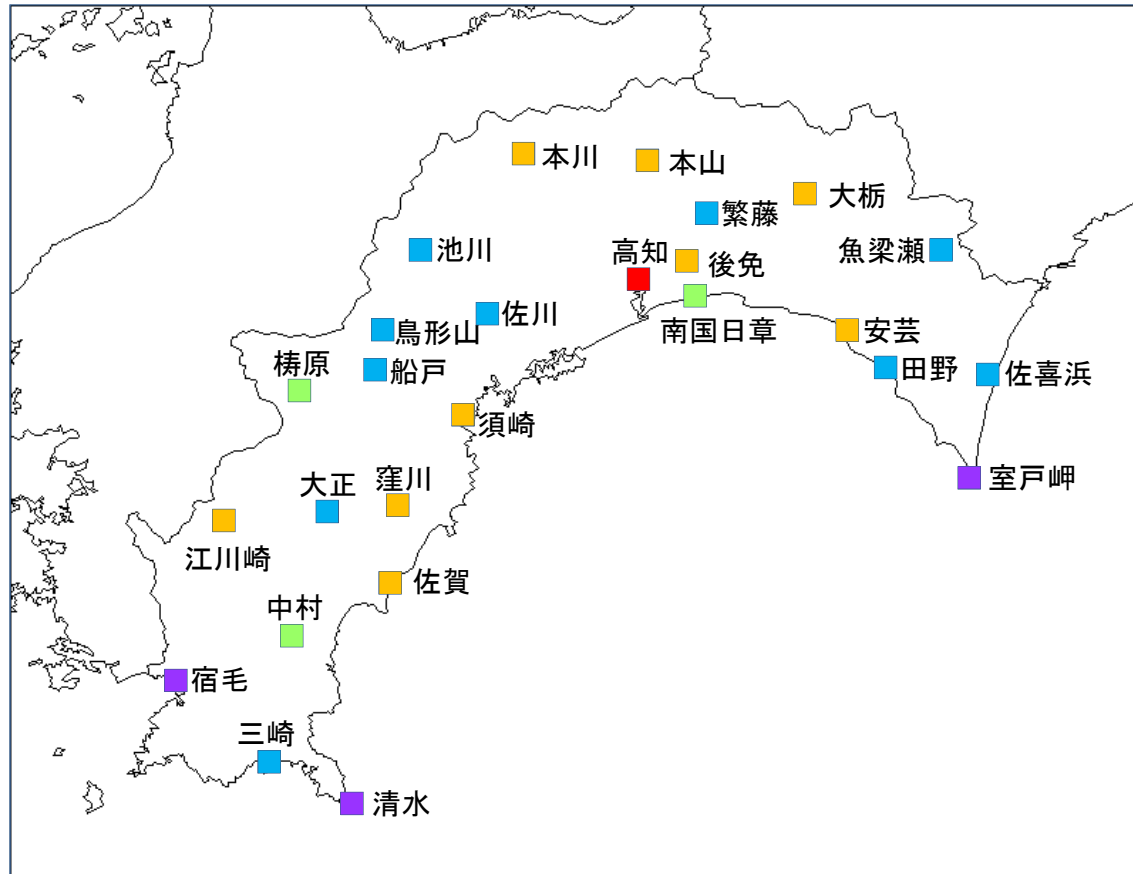
### ○説明会等実施状況

実施日時	対象機関	説明内容
6月1日14時	高知県、市町村、消防本部、国の機関、報道機関、公共・インフラ機関	気象解説、大雨への注意呼びかけ等

### ○高知県・市町村への支援状況

実施日時	支援状況
6月1日～2日	首長ホットラインによる支援(今後の見通しなどを解説)
6月1日～3日	担当者ホットラインによる支援(今後の見通しなどを解説):高知県危機管理・防災課及び市町村へ実施
6月2日	気象台から防災支援メール(防災シナリオ)の送付
6月2日	物部川流域治水協議会向け危機感共有のWEB会議(気象解説)

## 観測施設の配置図



気象観測所配置図

シンボル	観測の種類	観測要素
■	気象台	気温・降水量・風向風速・日照時間・積雪深・湿度・気圧
■	特別地域気象観測所	気温・降水量・風向風速・日照時間・湿度・気圧
■	地域気象観測所(アメダス)	気温・降水量・風向風速・湿度
■	地域気象観測所(アメダス)	気温・降水量・風向風速
■	地域気象観測所(アメダス)	降水量