

令和5年3月12日に 高知県高知市で発生した突風について (高知県の気象速報)

この資料は速報として取り急ぎまとめたものです。そのため、後日内容の一部訂正や追加をすることがあります。

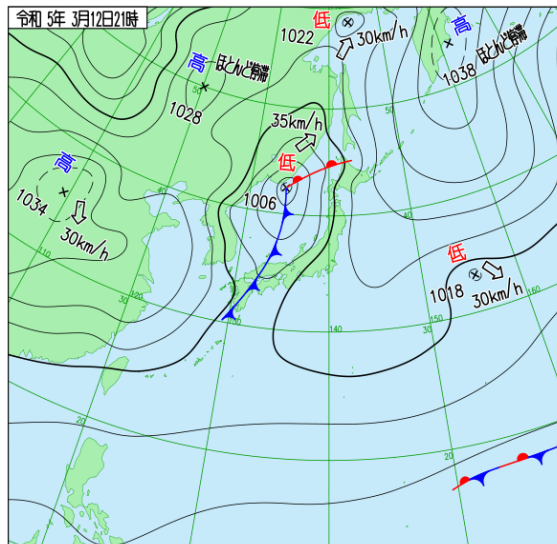
概要

日本海の低気圧からのびる寒冷前線に向かって暖かく湿った空気が流れ込んだため、大気の状態が非常に不安定となりました。高知市では、パイプハウスの被覆材のはく離等、突風による被害が発生しました。

【被害状況:13日18時現在、高知地方气象台調べ】

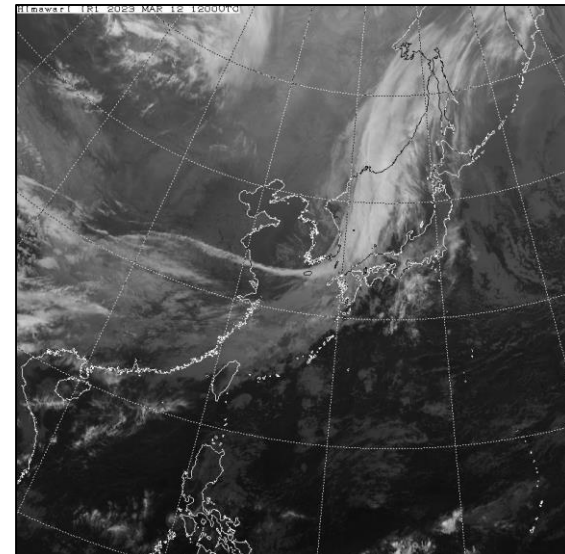
地上天気図、気象衛星赤外画像

地上天気図

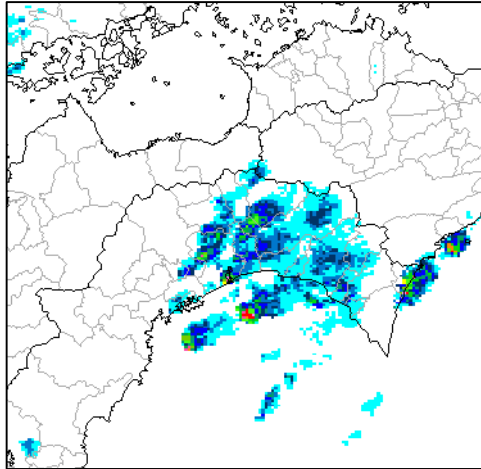
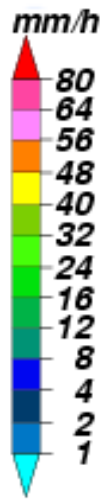


3月12日21時

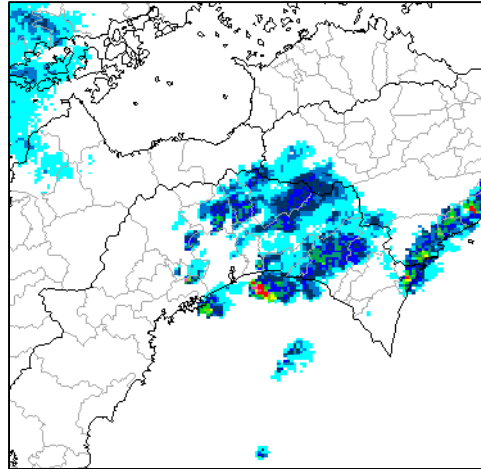
気象衛星赤外画像



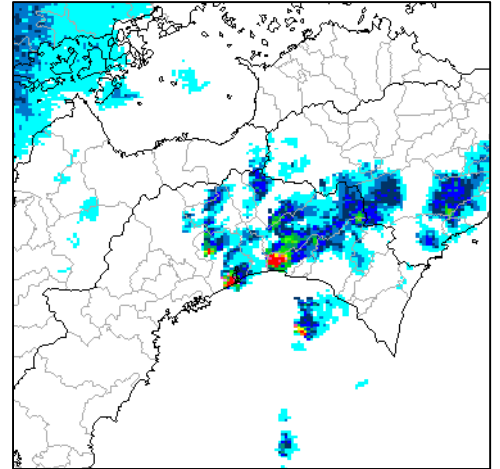
3月12日19時30分～22時00分



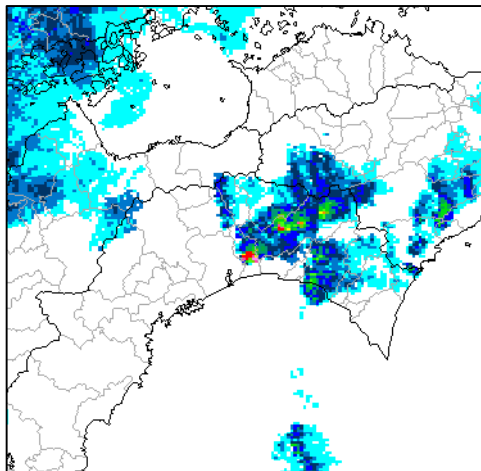
19時30分



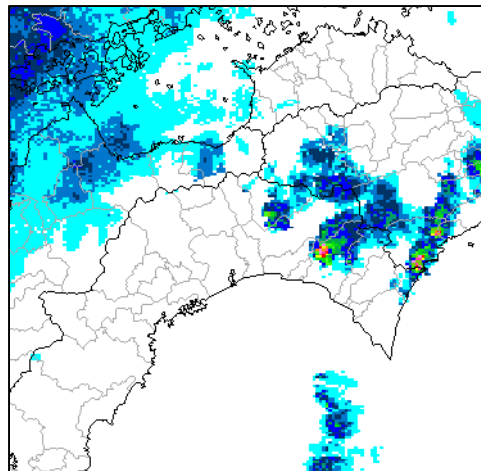
20時00分



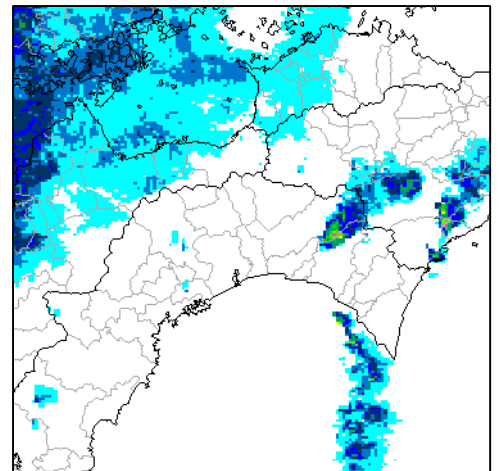
20時30分



21時00分



21時30分



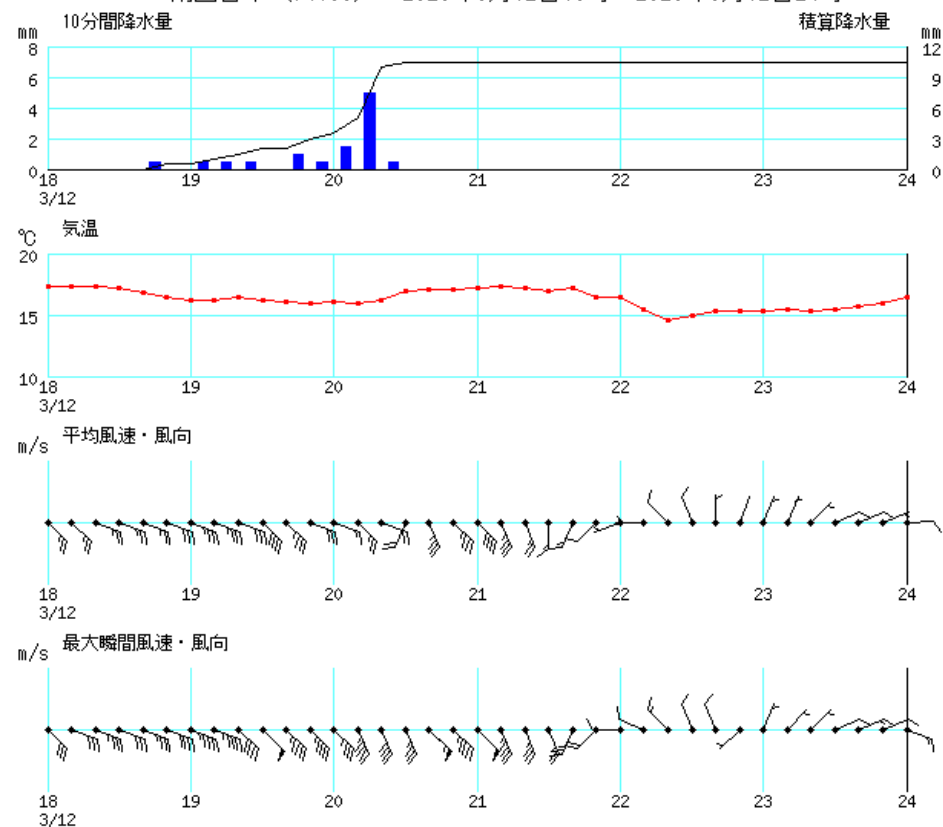
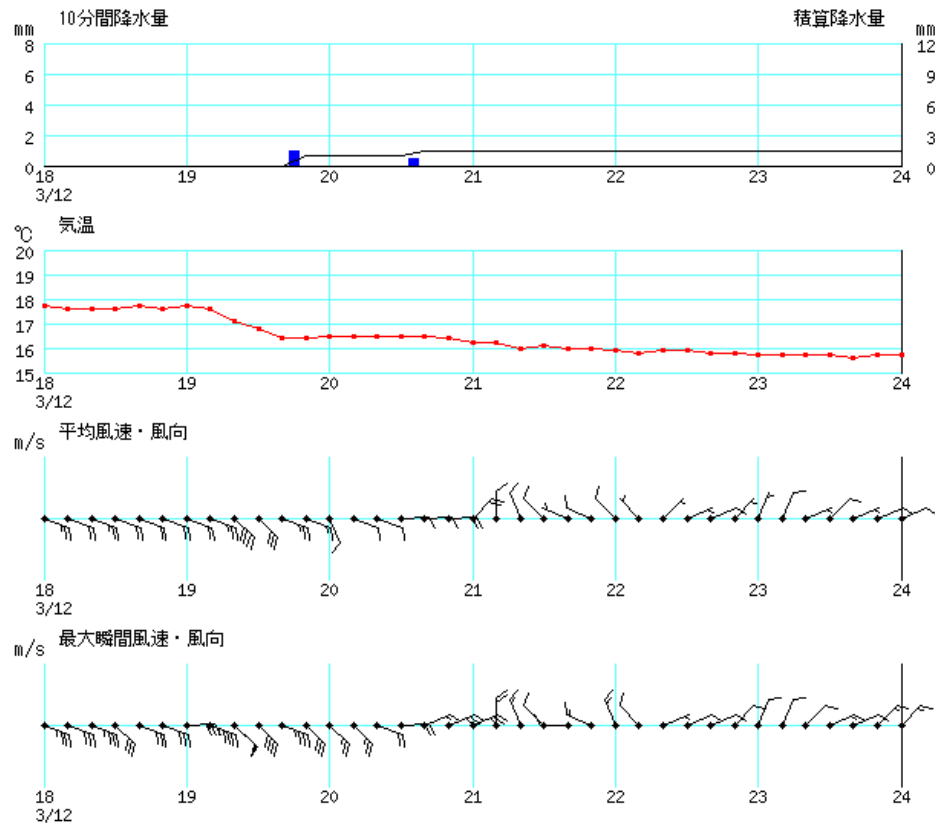
22時00分

アメダス時系列グラフ

10分間降水量、気温、平均風速・風向、最大瞬間風速・風向(3月12日18時~24時)

高知 (74182) 2023年3月12日18時~2023年3月12日24時

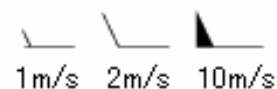
南国日章 (74188) 2023年3月12日18時~2023年3月12日24時



※横軸は時刻を示す。

※降水量棒グラフは10分間降水量(左軸)、折れ線グラフは積算降水量(右軸)を示す。

※平均・風向風速は前10分間の平均値で、風速の表し方は右の例のとおり。



高知地方気象台が発表した情報

注意報警報発表状況

発表日時		種類
3月12日	15:47	雷注意報(全域)
3月13日	04:29	解除

気象情報

発表日時		情報名及び番号
3月12日	20:14	落雷と突風に関する高知県気象情報 第1号

竜巻注意情報

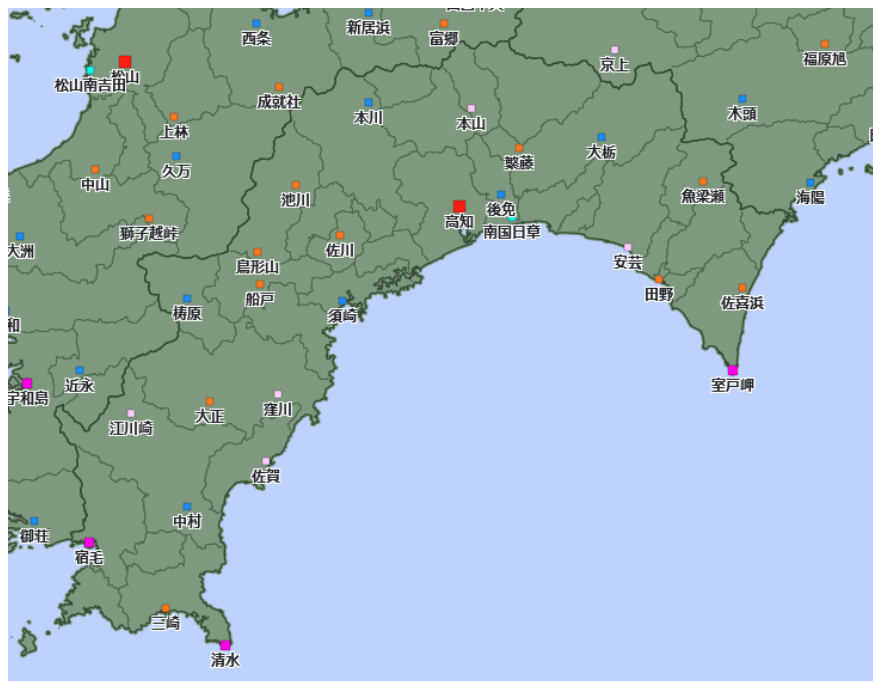
発表日時		情報名及び番号	対象地域
3月12日	19:43	高知県竜巻注意情報 第1号	中部

高知地方気象台が執った措置

高知地方気象台では、気象庁機動調査班(JMA-MOT)を派遣して現地調査を実施しました。その結果については、報道発表を行っています。

<https://www.data.jma.go.jp/kochi/oshirase/sokuhou20230313.pdf>

観測施設の配置図



気象観測所配置図

シンボル	観測所の種類	観測要素
■	気象台	気温・降水量・風向風速・日照時間・湿度・気圧
■	気象台	気温・降水量・風向風速・日照時間・積雪深・湿度・気圧
■	測候所・特別地域気象観測所	気温・降水量・風向風速・日照時間・湿度・気圧
■	測候所・特別地域気象観測所	気温・降水量・風向風速・日照時間・積雪深・湿度・気圧
■	地域気象観測所（アメダス）	降水量
■	地域気象観測所（アメダス）	降水量・積雪深
■	地域気象観測所（アメダス）	気温・降水量・風向風速
■	地域気象観測所（アメダス）	気温・降水量・風向風速・積雪深
■	地域気象観測所（アメダス）	気温・降水量・風向風速・日照時間（推計）
■	地域気象観測所（アメダス）	気温・降水量・風向風速・日照時間（推計）・湿度
■	地域気象観測所（アメダス）	気温・降水量・風向風速・日照時間（推計）・積雪深
■	地域気象観測所（アメダス）	気温・降水量・風向風速・日照時間（推計）・積雪深・湿度
■	父島気象観測所	気温・降水量・風向風速・日照時間・湿度・気圧
■	南鳥島気象観測所	気温・降水量・風向風速・日照時間・湿度・気圧
■	富士山特別地域気象観測所	気温・日照時間・湿度・気圧
■	その他の気象観測所	