

# 高知県の気象(年報)

2022年(令和4年)



高知地方気象台

# 目 次

資料の解説	.....	1
観測所一覧表	.....	3
2022年（令和4年）の気象概況	.....	4
気象と災害	.....	7
2022年（令和4年）の気象分布図	.....	10
2022年（令和4年）の気象経過図	.....	11
高知県に影響した台風	.....	17
警報・注意報発表回数	.....	18
気象情報発表回数	.....	19
土砂災害警戒情報発表回数	.....	19
指定河川洪水予報発表回数	.....	19
極値の更新表	.....	20
高知の生物季節観測表	.....	22
地上気象観測年統計値表（高知・室戸岬・清水・宿毛）	.....	23
地域気象観測年報	.....	27

掲載資料のうち、気象データは後日修正されることがある。

「高知県の気象」及び「高知県の地震」は、下記の高知地方気象台ホームページで閲覧できます。

高知地方気象台ホームページ→各種資料(定期刊行物・届出・気象証明等)→  
定期刊行物(高知県の気象・高知県の地震)

<https://www.data.jma.go.jp/kochi/>

また、各種気象データは、下記の気象庁ホームページで閲覧できます。

例えば、気象庁ホームページ→各種データ・資料→過去の気象データ検索 から  
気象庁ホームページ <https://www.jma.go.jp/jma/index.html>

# 資料の解説

## 1 地上気象観測年統計値表

要素		最小位数と単位	解説
平均気圧		0.1hPa	日別値の月平均
最低海面気圧		0.1hPa	日最低海面気圧の月最低・その起日
気温	平均	0.1℃	日別値の月平均
	日最高平均		日別値の月平均
	日最低平均		日別値の月平均
	最高		日最高気温の月最高・その起日
	最低		日最低気温の月最低・その起日
平均蒸気圧		0.1hPa	日別値の月平均
相対湿度	平均	1%	日別値の月平均
	最小		日最小相対湿度の月最小・その起日
最多風向		16方位	毎正時の風向のうち、風向別の月別観測回数が最も多い風向(静穏は除く)
風向 風速	平均	0.1m/s	日別値の月平均
	最大		日最大風速の月最大・その風向(16方位)・起日
	最大瞬間		日最大瞬間風速の月最大・その風向(16方位)・起日
日照時間		0.1h	日別値の月合計
日照率		1%	月間日照時間の月間可照時間に対する百分率
全天日射量(高知のみ)		0.1MJ/m <sup>2</sup>	日別値の月平均 日別値の最小位数は0.01となったが、月統計は0.1で統計を続ける
降水量	合計	0.5mm	日別値の月合計
	最大日量		日降水量の月最大・その起日
	最大1時間量		日最大1時間降水量の月最大・その起日
	最大10分間量		日最大10分間降水量の月最大・その起日
	最大24時間量		前月末日の13時の前1時間降水量から翌月1日の12時までの毎正時の前1時間降水量(1ヶ月と24時間)のうち、任意の24時間降水量・その起日
降雪の深さ (高知のみ)	合計	1cm	日別値の月合計
	最大日量		日降雪の深さの月最大・その起日
最深積雪(高知のみ)		1cm	日最深積雪の月最大・その起日

(注)1 X : 欠測(測器の故障などで値が得られなかった場合)

2 ) : 準正常値(観測結果にやや疑問がある値及び資料が許容範囲内で欠けた状態で統計した値)

3 ] : 資料不足値(資料が許容範囲を超えて欠けた状態で観測及び統計した値)

4 \* : 極値が2つ以上あることを示し、起日・起時は新しい方を示す。

※高知地方気象台比島露場周辺の観測環境悪化により、日照データの一部を欠測としています。

日時 : 2022年4月4日から5月16日17時50分から日没まで欠測。

9月1日から9月11日18時00分から日没まで欠測。

## 2 地域気象観測年報

要素		最小位数と単位	解説
気温	平均	0.1℃	月平均値の年平均
	年差		年平年値との差
	最高		日最高気温の年最高・その起日
	最低		日最低気温の年最低・その起日
	最高平均		月平均値の年平均・平年値との差
	最低平均	月平均値の年平均・平年値との差	
	日数	1日	日平均及び日最高・最低気温が各レベルの観測値未満及び以上観測された日数
平均蒸気圧		0.1hPa	日別値の月平均
相対湿度	平均	1%	日別値の月平均
	最小		日最小相対湿度の月最小・その起日
日照 (推計)	年計	0.1h	月合計値の年合計
	年比	1%	年平年値に対する百分率
	日数	1日	日照時間が0.1時間未満観測された日数
風向・風速	平均風速	0.1m/s	月平均値の年平均
	最大風速		日最大風速の年最大・その風向(16方位)・その起日
	最大瞬間風速		日最大瞬間風速の年最大・その風向(16方位)・その起日
	最多風向	16方位	毎正時の風向のうち、風向別の観測回数が最も多い風向(静穏は除く)
	日数	1日	日最大風速が各レベル以上観測された日数
降水量	年計	0.5mm	月合計値の年合計
	年比	1%	年平年値に対する百分率
	最大日降水量	0.5mm	月統計値の中の年最大・その起日
	最大1時間降水量		月統計値の中の年最大・その起日
	最大10分間降水量		月統計値の中の年最大・その起日
日数	1日	最大日降水量が各レベル以上観測された日数	

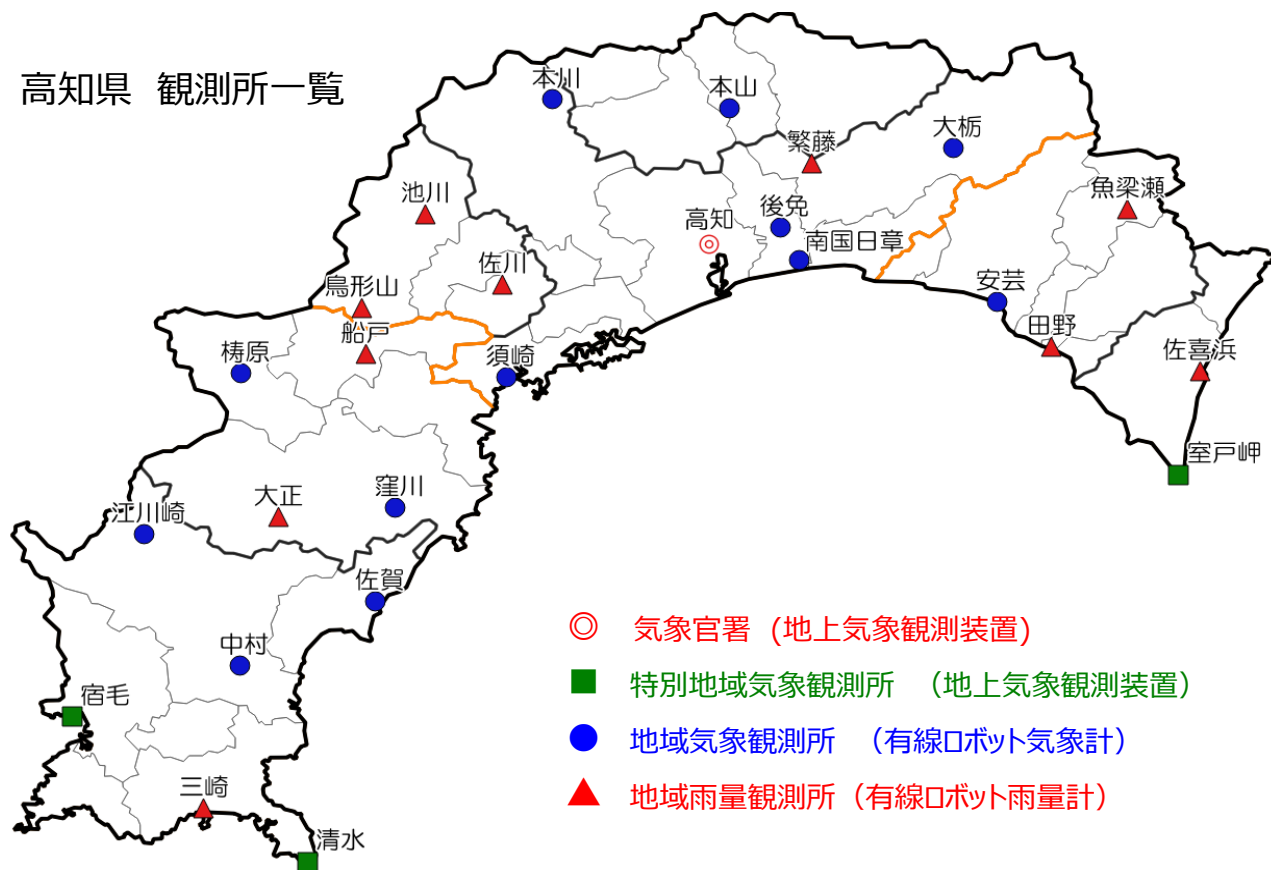
※ ( ): 準正常値 (観測結果にやや疑問がある値及び資料が許容範囲内で欠けた状態で統計した値)

] : 資料不足値 (資料が許容範囲を超えて欠けた状態で観測及び統計した値)

× : 欠測 (測器の故障などで値が得られなかった場合)

// : 資料なし

# 高知県 観測所一覧



観測所名	観測種目										所在地	北緯	東経	海面 上の 高さ (m)
	気 温	風向 ・ 風速	日 照 (推計)	降 水 量	湿 度	気 圧	視 程	積 雪	そ の 他	そ の 他				
本川	○	○		○	○						吾川郡いの町脇の山字根藤	33度45.9分	133度20.3分	605
本山	○	○		○	○						長岡郡本山町本山	33度45.2分	133度34.5分	252
池川				○							吾川郡仁淀川町土居	33度36.4分	133度10.2分	141
繁藤				○							香美市土佐山田町繁藤	33度40.7分	133度41.1分	346
大柵	○	○		○	○						香美市物部町大柵上西の川	33度41.9分	133度52.5分	210
魚梁瀬				○							安芸郡馬路村魚梁瀬	33度36.9分	134度6.5分	450
佐川				○							高岡郡佐川町丙	33度30.7分	133度16.3分	80
高知	○	○	○	○	○	○	○	○	○	◎	高知市比島町	33度34.0分	133度32.9分	1
南国日章	○	○		○							南国市物部(高知空港)	33度32.7分	133度40.1分	9
後免	○	○		○	○						南国市廿枝	33度35.4分	133度38.6分	12
鳥形山				○							吾川郡仁淀川町大植	33度28.8分	133度5.0分	835
船戸				○							高岡郡津野町船戸	33度25.0分	133度5.3分	425
安芸	○	○		○	○						安芸市伊尾木	33度29.3分	133度56.0分	6
田野				○							安芸郡田野町	33度25.6分	134度0.4分	17
梶原	○	○		○	○						高岡郡梶原町川西路	33度23.4分	132度55.3分	415
須崎	○	○		○	○						須崎市西町	33度23.1分	133度16.6分	4
佐喜浜				○							室戸市佐喜浜町	33度24.7分	134度11.9分	26
窪川	○	○		○	○						高岡郡四万十町新開町	33度12.4分	133度7.7分	205
室戸岬	○	○	○	○	○	○	○			○	室戸市室戸岬町	33度15.1分	134度10.6分	185
江川崎	○	○		○	○						四万十市西土佐用井	33度10.2分	132度47.5分	72
大正				○							高岡郡四万十町大正	33度11.6分	132度58.3分	150
佐賀	○	○		○	○						幡多郡黒潮町佐賀	33度4.7分	133度6.1分	3
宿毛	○	○	○	○	○	○	○			○	宿毛市片島	32度55.2分	132度41.7分	2
中村	○	○		○	○						四万十市入田字長善寺前	32度59.4分	132度55.2分	8
三崎				○							土佐清水市三崎	32度47.7分	132度52.3分	9
清水	○	○	○	○	○	○	○			○	土佐清水市足摺岬	32度43.3分	133度0.6分	31

(注) 観測種目のその他:◎は天気、その他の気象現象、天気概況、初霜、初雪、初氷、初冠雪  
 観測種目のその他:○は天気、その他の気象現象

# 2022年(令和4年)の気象概況

## 1 2022年天候の特徴

春から秋にかけては上空の偏西風が平年より北を流れやすかったため、日本付近は暖かい空気に覆われた。夏は日本の南海上で太平洋高気圧の勢力が強くなり、6月と8月と11月は顕著な高温となった。12月には強い寒気の影響で山地を中心に大雪となり、普段雪の少ない高知中央の平地でも積雪となったところがあった。気温は、年間を通して高い状態が続き年平均気温は平年より高かった(平年差 $0^{\circ}\text{C}\sim+0.6^{\circ}\text{C}$ )。また、降水量は、1月から10月にかけて少ないところが多く、特に降水量が多くなる6月と10月は梅雨前線や台風の影響が小さく、県内の26地点中の13地点で2010年(平成22年)以降、年降水量は最も少なかった(平年比62%~96%)。年日照時間は中部や東部で多く、西部は平年並だった(平年比98%~108%)。

### 春一番

四国地方の発表はありません。

### 梅雨入り・梅雨明け

6月11日ごろ、四国地方は梅雨入りした。平年(6月5日ごろ)より6日遅く、昨年(5月12日ごろ)より30日遅い梅雨入りであった。

7月22日ごろ、四国地方は梅雨明けした。平年(7月17日ごろ)より5日遅く、昨年(7月19日ごろ)より3日遅い梅雨明けであった。

梅雨の期間(梅雨入りから梅雨明けの前日まで)は41日間であり、県内各地の期間降水量は、最も少ない宿毛で396.5)ミリ、最も多い佐喜浜で977.0)ミリであった。高知では682.0)ミリであった。※佐喜浜、宿毛は通信障害により欠測期間あり。

### 台風

2022年に発生した台風は、平年並の25個(平年値25.1)個)、日本に接近した台風は平年並の11個(平年値11.7)個)、上陸数は平年並の3個(平年値3.0)個)であった。四国地方に接近した台風は4個(第4号、第8号、第14号、第15号)で、上陸した台風はない。

※接近とは、台風が徳島県、香川県、愛媛県、高知県のいずれかの気象官署等から300km以内に入った場合。

## 2 季節の天候

### 冬(2021年12月~2022年2月) 低温

高気圧に覆われ晴れた日が多く、冬型の気圧配置や強い寒気の影響で気温は低く、大雪となった日もあった。

地点/要素	気温	降水量	日照時間
高知	低い	かなり少ない	かなり多い
宿毛	低い	かなり少ない	多い
清水	低い	少ない	多い
室戸岬	低い	かなり少ない	かなり多い

### 春(3月~5月) 高温

高気圧に覆われて晴れた日が多く、気温はかなり高くなった。

地点/要素	気温	降水量	日照時間
高知	高い	少ない	平年並
宿毛	高い	平年並	平年並
清水	高い	かなり多い	少ない
室戸岬	高い	かなり多い	平年並

## 夏（6月～8月）高温・少雨

6月は高気圧に覆われて晴れた日が多く、四国地方は梅雨入り（6月11日ごろ）したが、降水量は平年よりかなり少なかった。7月から8月にかけて、台風第4号や梅雨前線の影響により大雨となった日もあったが、高気圧に覆われて晴れた日が多く、暖かい空気に覆われやすかったため、気温はかなり高く、特に8月の降水量はかなり少なかった。

地点/要素	気温	降水量	日照時間
高知	かなり高い	平年並	平年並
宿毛	かなり高い	少ない	平年並
清水	かなり高い	平年並	多い
室戸岬	かなり高い	平年並	多い

## 秋（9月～11月）少雨

9月は、気圧の谷や湿った空気、台風第11号、第14号の影響等で曇りや雨の日が多くなった。10月は、高気圧に覆われて晴れた日が多く、顕著な少雨となった。11月は、大雨となった日もあったが、暖かい空気に覆われやすく、気温はかなり高くなった。

地点/要素	気温	降水量	日照時間
高知	かなり高い	少ない	かなり多い
宿毛	かなり高い	平年並	多い
清水	かなり高い	少ない	多い
室戸岬	かなり高い	少ない	多い

## 3 各月の天候（2022年）

- 1月** 冬型の気圧配置や高気圧に覆われて晴れた日が多かった。四国の南海上を低気圧が通過した影響で、強い寒気が流れ込み、山地を中心に積雪となり、高知市の国見山では1月6日初冠雪を観測した（平年1月8日より2日早く、昨年（1月12日）より6日早い）。
- 2月** 冬型の気圧配置や高気圧に覆われて晴れた日が多かった。また、2月の降水量はかなり少なく、月降水量の少ない方の1位を更新した地点が11か所あった。
- 3月** 上旬は、高気圧に覆われて晴れた日が多く、中旬以降は天気は周期的に変化し、大雨となった日があった。
- 4月** 上旬は、高気圧に覆われて晴れた日が多く、中旬以降は天気は周期的に変化した。
- 5月** 天気は数日の周期で変わり、晴れた日が多かったが気圧の谷や低気圧の影響で、曇りや雨となった日もあり、12日は前線を伴った低気圧の影響で大雨となった。22日は、高気圧に覆われて気温が上昇し、本山では最高気温30.5℃を観測し、県内で当年初の真夏日となった。
- 6月** 期間の初めは、高気圧に覆われて晴れた日もあったが、中頃以降は、梅雨前線や湿った空気の影響で曇りや雨の日が多く、大雨となった日もあった。また、梅雨前線が四国地方に停滞することが少なく、6月の月降水量は、かなり少ないところが多かった。30日は、高気圧に覆われて気温が上昇し、江川崎で36.5℃、本山で35.2℃の最高気温を観測し、県内で当年初の猛暑日となった。

- 7月** 湿った空気や上空の寒気の影響で曇りや雨の日が多かった。2日から5日にかけては台風第4号の影響により、大気の状態が非常に不安定となり、西部では線状降水帯が発生し、5日00時39分、県内では初となる「顕著な大雨に関する高知県気象情報」を発表した。
- 8月** 期間を通して、湿った空気の影響で曇りとなった日もあったが、高気圧に覆われて日中は晴れた日が多く、8月6日から16日にかけて熱中症警戒アラートを11日連続で発表した。平均気温は、かなり高いところが多く、降水量は少ないところが多かった。
- 9月** 高気圧に覆われて晴れた日もあったが、台風や湿った空気の影響で雨の日が多く、山地を中心に降水量が多かった。また、期間を通して気温はかなり高く、日照時間は平年並か少なかった。
- 10月** 高気圧に覆われて晴れた日が多かった。
- 11月** 高気圧に覆われて晴れた日が多かったが、1日と29日は気圧の谷や前線の影響で大雨となった。
- 12月** 冬型の気圧配置や高気圧に覆われて、晴れた日が多かった。22日夕方から発達した雪雲が次々と流れ込み、23日高知県中部や西部に県内では4年ぶりとなる大雪警報を発表した。普段雪の少ない高知中央の平地でも積雪となり、高知市では23日08時に最深積雪14センチを観測し、1987年（昭和62年）1月13日の10センチを超える観測史上1位の記録的な大雪となった。



# 気象と災害

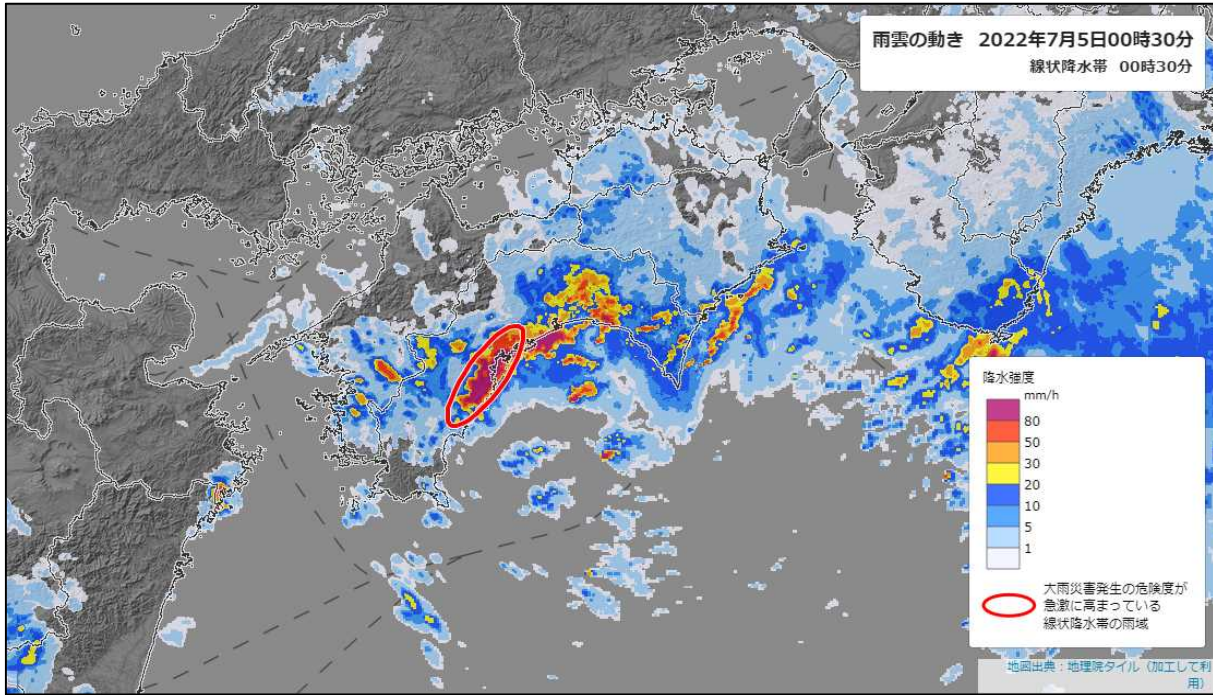
【令和4年7月2日から5日にかけての台風第4号による大雨について】

## 概要

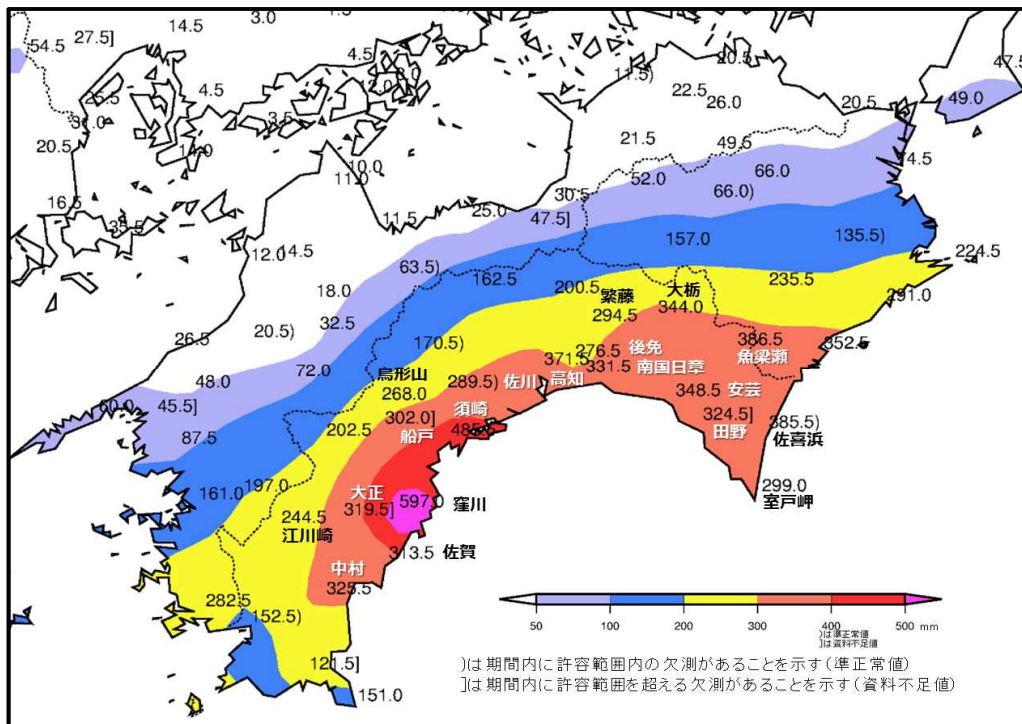
7月1日09時に日本の南で発生した台風第4号は、沖縄付近を通過して東シナ海を北上し、5日06時前に長崎県佐世保市付近に上陸後、5日09時に九州で温帯低気圧に変わった。

高知県では、台風の接近に伴い南から暖かく湿った空気が流れ込み、大気の状態が非常に不安定となり、西部では線状降水帯が発生し、5日00時39分、県内では初となる「顕著な大雨に関する高知県気象情報」を公表した。須崎では4日22時10分から5日01時10分までの僅か3時間に、7月の月降水量の平年値の約6割に達する208.0ミリ（観測史上1位）を観測し、四万十町窪川では日最大1時間降水量91.0ミリ（7月の観測史上1位）の猛烈な雨を観測した。

降り始めからの降水量（2日10時から5日24時）が、7月の月降水量の平年値を超えている観測所が多くあり（26地点中10地点）、窪川597.0ミリ、須崎485.5ミリ、高知371.5ミリなどを観測した。



2022年7月5日00時30分 高知県西部で発生した線状降水帯（気象庁HP）



地点名	降水量 (mm)
窪川	597.0
須崎	485.5
魚梁瀬	386.5
佐喜浜	385.5
高知	371.5
安芸	348.5
大柵	344.0
南国日章	331.5
中村	325.5
田野	324.5
大正	319.5
佐賀	313.5
船戸	302.0
室戸岬	299.0
繁藤	294.5
佐川	289.5
後免	276.5
鳥形山	268.0
江川崎	244.5
梶原	202.5
本山	200.5
池川	170.5
本川	162.5
宿毛	152.5
清水	151.0
三崎	121.5

降水分布図（7月2日10時～5日24時）

※7月2日～4日通信障害より、欠測が含まれています。

# 気象と災害

【令和4年9月16日から20日にかけての台風第14号による大雨と暴風、高波について】

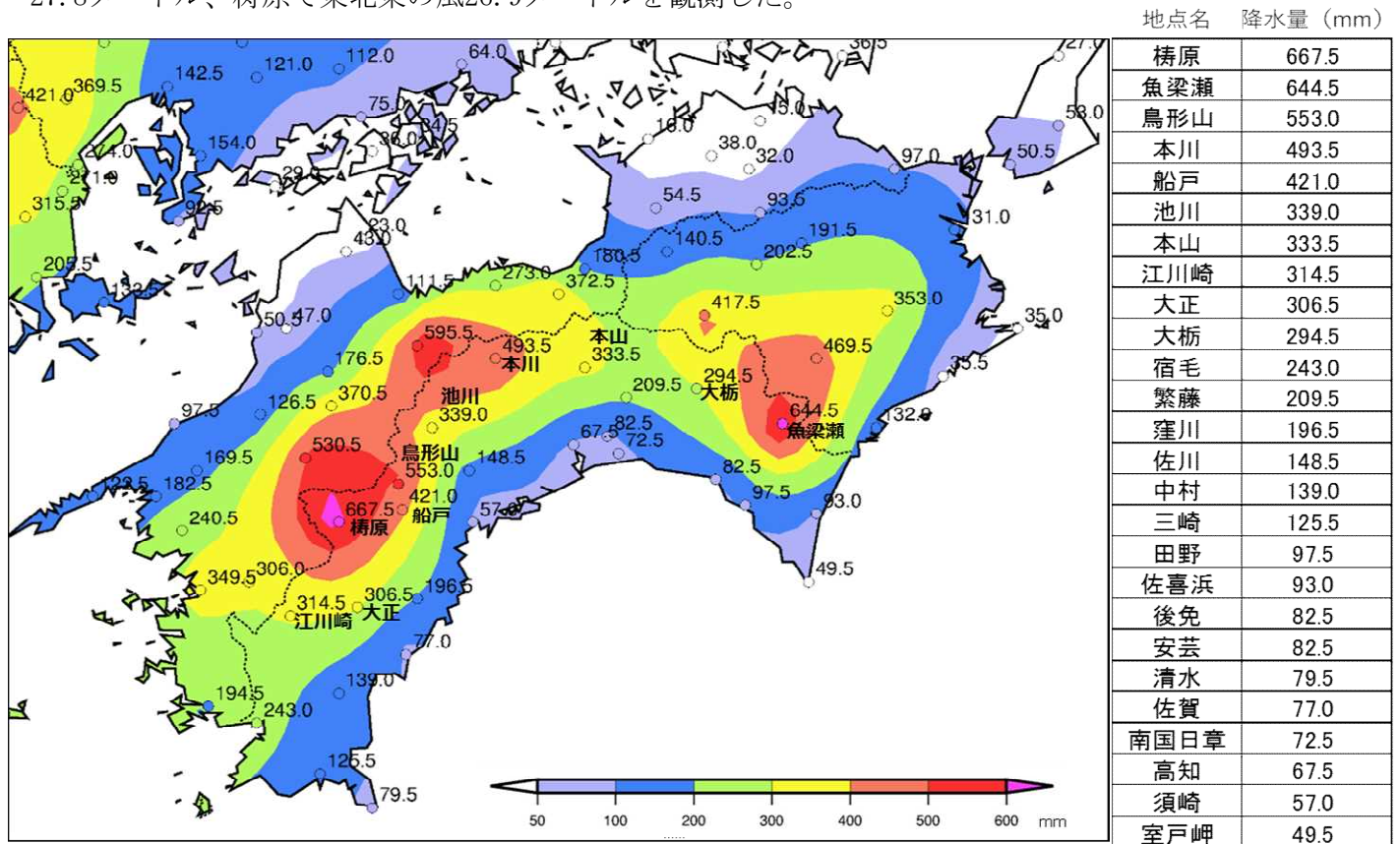
## 概要

9月14日03時に小笠原近海で発生した台風第14号は、一時的に猛烈な強さに発達した後、大型で非常に強い勢力を保ったまま九州の南海上を北上、18日13時半頃には屋久島付近を通過して19時頃に鹿児島市付近へ上陸した。その後、九州北部付近で進路を北東に変え、山陰地方を横断して日本海を北東進し、20日04時過ぎに新潟市付近へ再上陸後、東北地方を横断して、20日09時に三陸沖で温帯低気圧に変わった。

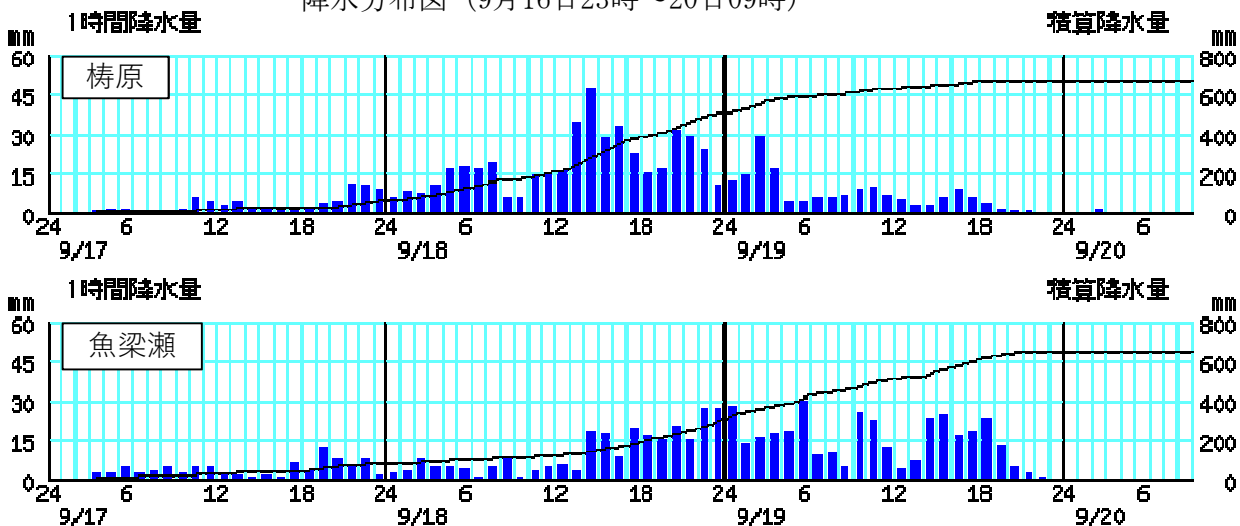
高知県では、台風の接近に伴い南から暖かく湿った空気が流れ込み、大気の状態が非常に不安定となり、局地的に非常に激しい雨が降り大雨となった。また、暴風とともに、海上では高波により猛烈なしけとなった。

降り始めからの降水量（16日23時から20日09時）は、多いところで梶原667.5ミリ、馬路村魚梁瀬644.5ミリ、仁淀川町鳥形山553.0ミリなど、山間部を中心に500ミリを超える大雨となった。

また、非常に強い風が吹き、室戸岬で南西の風26.6メートル、南国日章で南東の風21.3メートルの最大風速を観測し、宿毛で東南東の風33.2メートル、室戸岬で南西の風33.1メートル、南国日章で南東の風29.8メートルの最大瞬間風速を観測した。また、観測史上1位となる最大瞬間風速を須崎で南南東の風27.8メートル、梶原で東北東の風26.9メートルを観測した。



降水分布図 (9月16日23時～20日09時)



アメダス時系列グラフ (9月16日23時～20日09時)

# 気象と災害

【令和4年12月22日から24日にかけての大雪について】

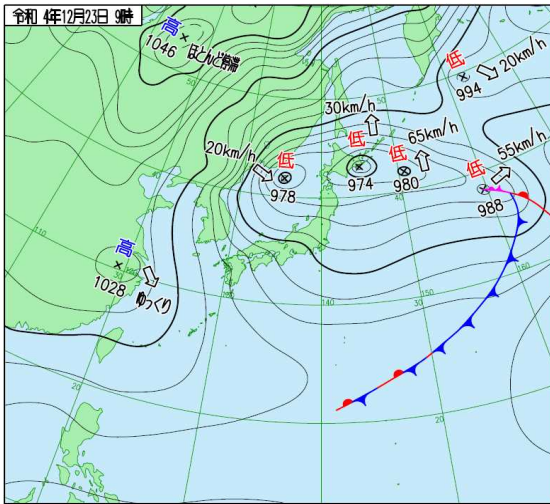
## 概要

22日から24日にかけて日本付近の上空に強い寒気が流れ込み、強い冬型の気圧配置が続いた。このため、高知県では22日夕方から周防灘付近で発達した雪雲が西から東へ向かって長時間持続して流れ込んだため、中部の山地だけでなく、普段雪の少ない高知中央の平地でも大雪となり、23日07時27分高知県中部、12時20分高知県西部に大雪警報を発表した。高知県に大雪警報を発表したのは、平成30年（2018年）2月12日以来、4年ぶりとなった。

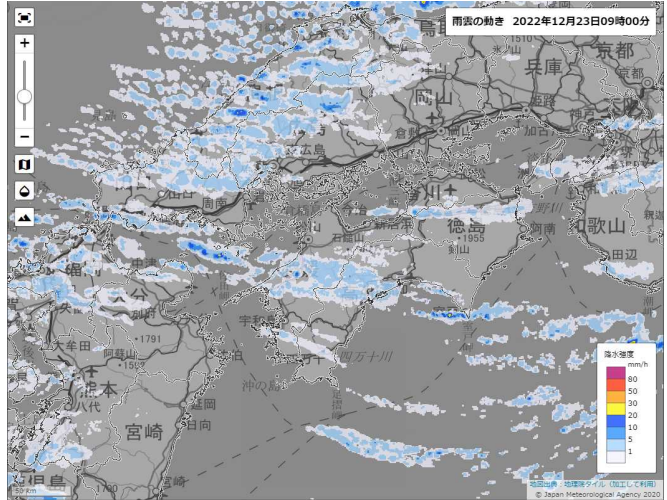
高知市では23日08時に観測史上1位となる最深積雪14センチ、津野町高野では24日06時に28センチを観測し、記録的な大雪となった。

高知県内では積雪や凍結等により、停電（最大約5350戸）、孤立集落（仁淀川町、日高村）、人身・物損事故213件の被害があり、また高速道路、国道等の通行止や立ち往生などの被害が発生した。

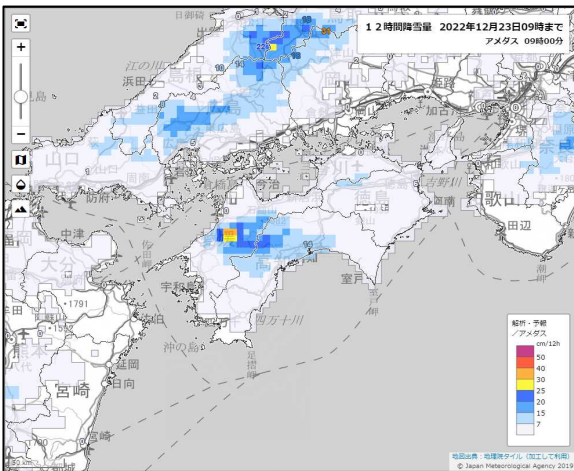
【被害状況：12月26日17時現在、高知県調べ】



地上天気図 (12月23日09時)



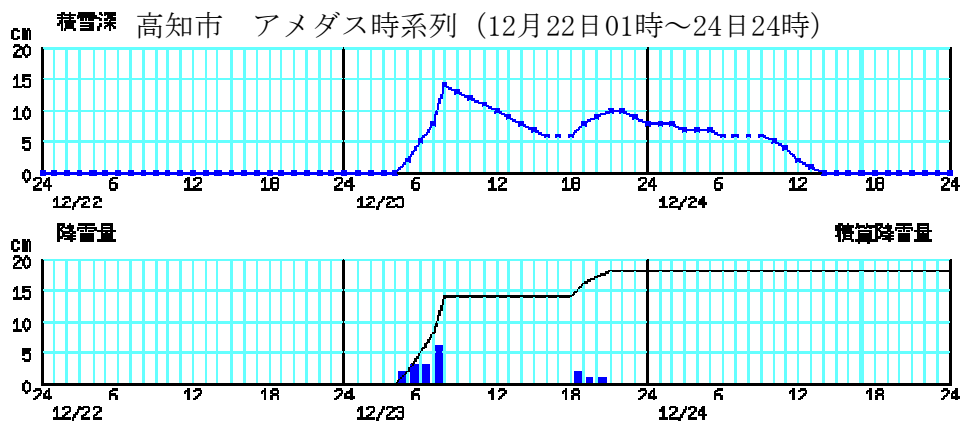
レーダー画像 (12月23日09時)



解析降雪量12時間降雪量(12月23日09時)

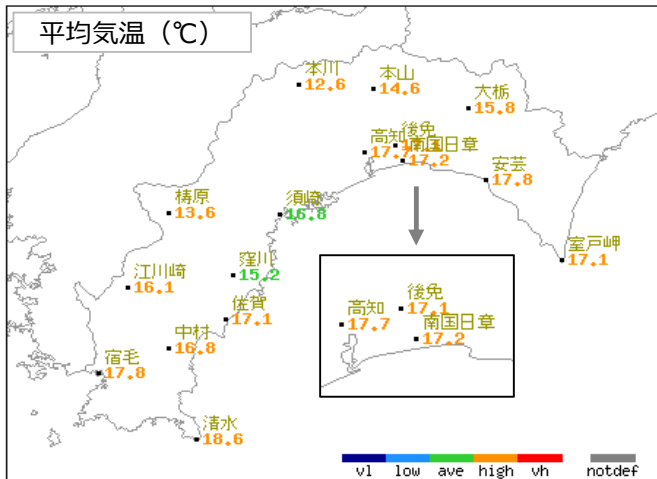


高知地方気象台 (比島露場) 12月23日11時



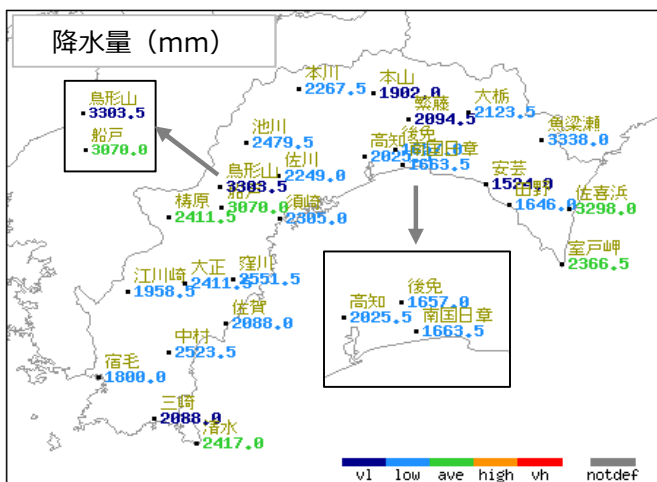
※上段は1時間積雪深、下段の棒グラフは1時間降雪量、折れ線グラフは積算降雪量、横軸は共に時刻を示す。

## 2022年(令和4年) 気象分布図



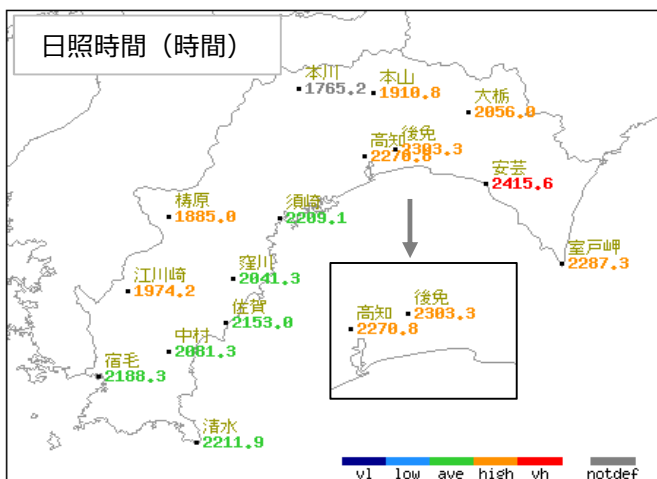
地点名	実況値	平年値	平年差(°C)
本川	12.6	12.2	+0.4
本山	14.6	14.2	+0.4
大柵	15.8	15.2	+0.6
高知	17.7	17.3	+0.4
後免	17.1	16.6	+0.5
南国日章	17.2	17.0	+0.2
安芸	17.8	17.4	+0.4
室戸岬	17.1	16.9	+0.2
江川崎	16.1	15.7	+0.4

地点名	実況値	平年値	平年差(°C)
佐賀	17.1	16.6	+0.5
宿毛	17.8	17.2	+0.6
中村	16.8	16.5	+0.3
清水	18.6	18.4	+0.2



地点名	実況値	平年値	平年比(%)
本川	2267.5	3184.2	71
本山	1902.0	2892.3	66
池川	2479.5	3016.4	82
繁藤	2094.5	3387.5	62
大柵	2123.5	2981.9	71
魚梁瀬	3338.0	4484.0	74
佐川	2249.0	3030.6	74
高知	2025.5	2666.4	76
後免	1657.0	2359.1	70
南国日章	1663.5	2238.3	74
船戸	3070.0	3565.6	86
鳥形山	3303.5	4332.4	76
安芸	1524.0	2099.5	73

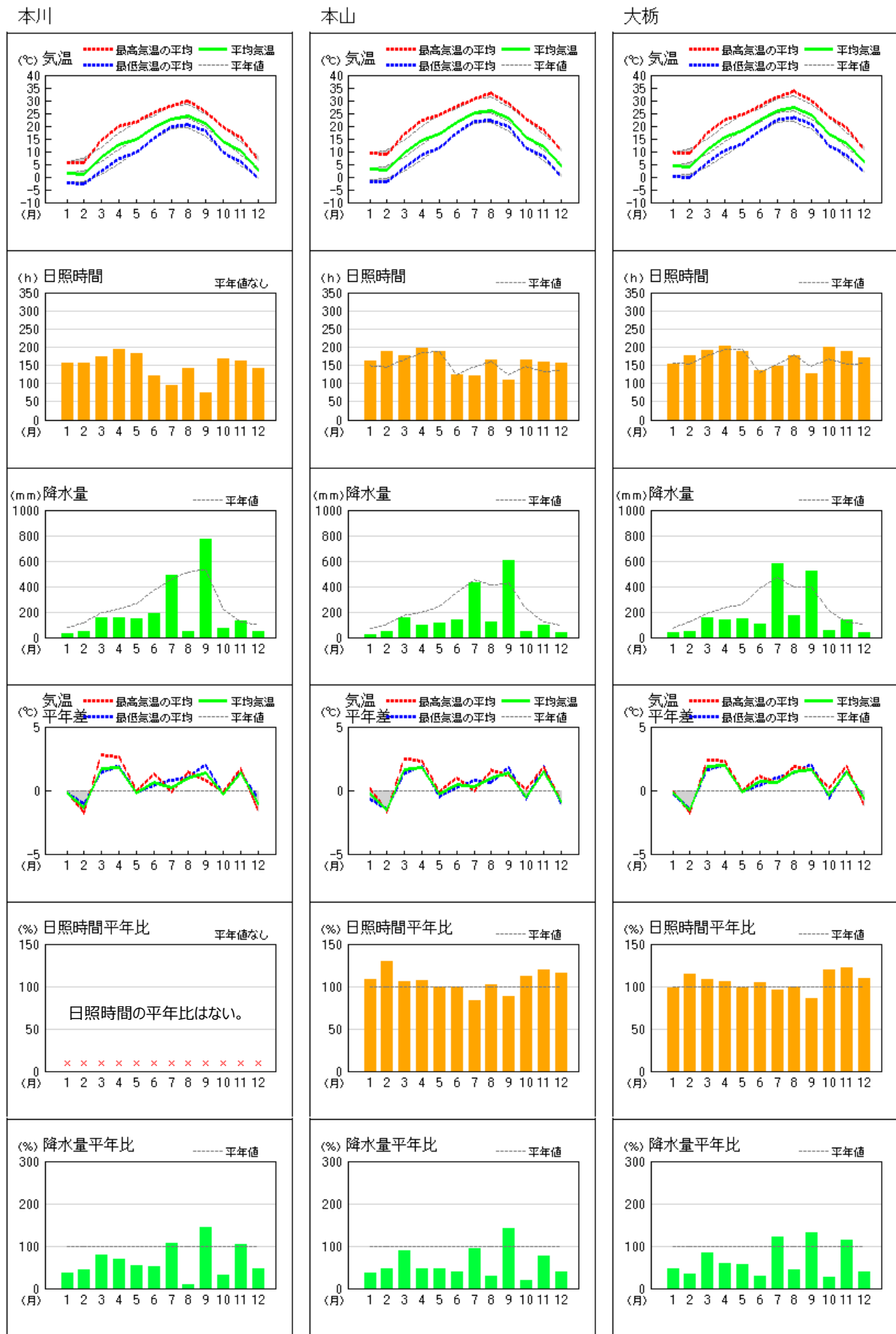
地点名	実況値	平年値	平年比(%)
田野	1646.0	2078.2	79
精原	2411.5	2728.7	88
須崎	2305.0	2780.2	83
佐喜浜	3298.0	3540.9	93
窪川	2551.5	3251.0	78
室戸岬	2366.5	2465.0	96
江川崎	1958.5	2423.7	81
大正	2411.5	2865.2	84
佐賀	2088.0	2812.9	74
宿毛	1800.0	2093.1	86
中村	2523.5	2877.9	88
三崎	2088.0	2834.8	74
清水	2417.0	2563.9	94



地点名	実況値	平年値	平年比(%)
本川	1765.2	//	//
本山	1910.8	1801.8	106
大柵	2056.0	1957.4	105
高知	2270.8	2159.7	105
後免	2303.3	2167.8	106
安芸	2415.6	2260.9	107
室戸岬	2287.3	2178.9	105
江川崎	1974.2	1909.3	103
佐賀	2153.0	2191.9	98
宿毛	2188.3	2115.5	103
中村	2081.3	2083.6	100
清水	2211.9	2190.5	101

vl: かなり低い(少ない) low: 低い(少ない) ave: 平年並 high: 高い(多い)  
 vh: かなり高い(多い) notdef: 階級区分なし (値): 準正常値

## 2022(令和4)年1月～12月アメダス 気象経過図



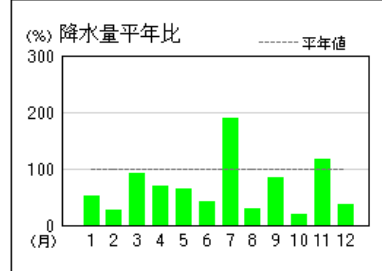
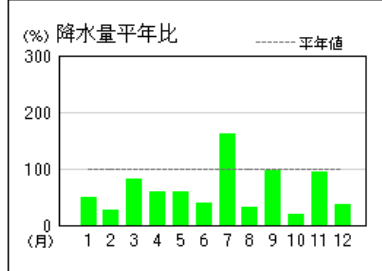
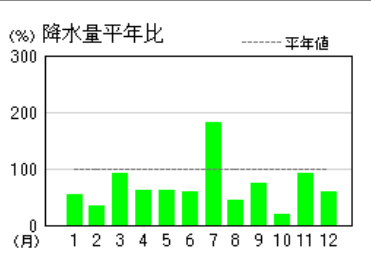
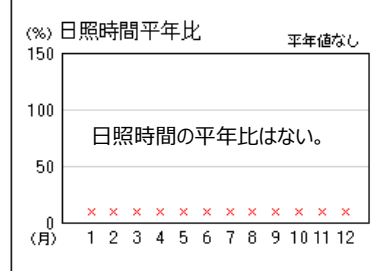
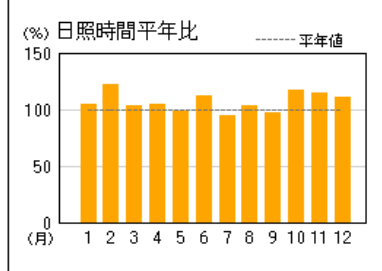
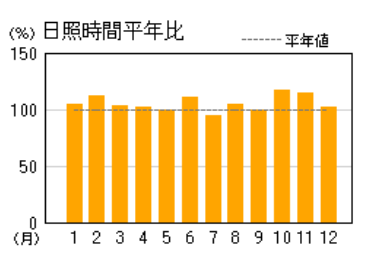
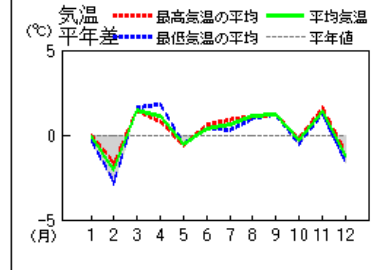
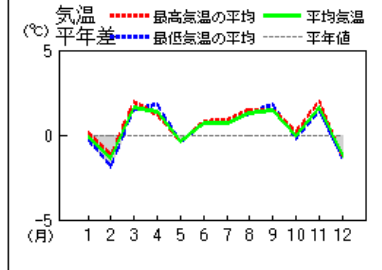
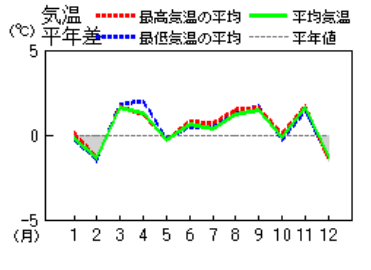
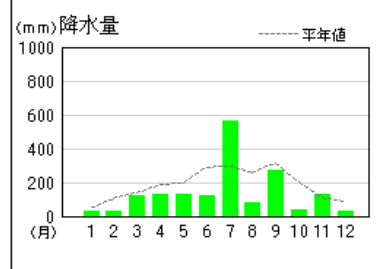
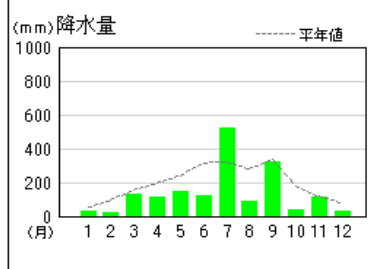
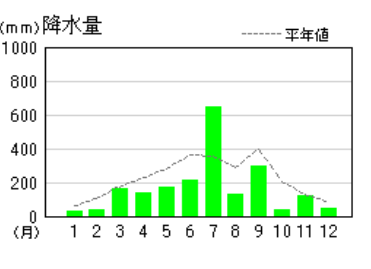
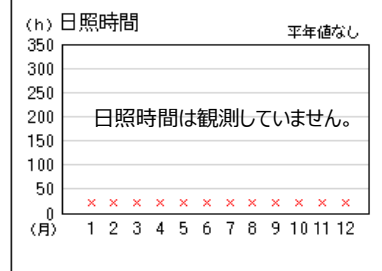
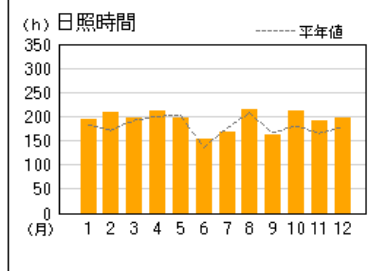
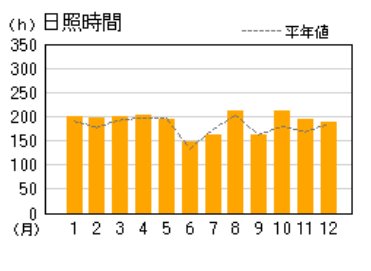
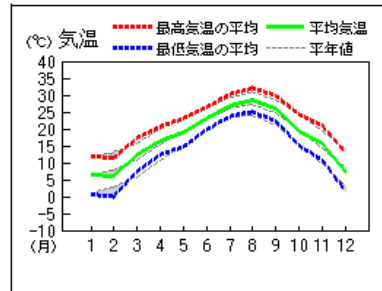
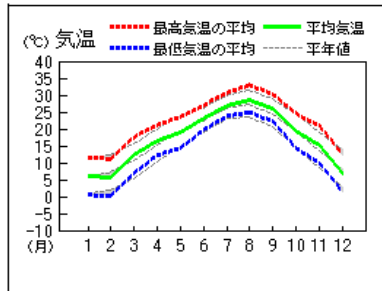
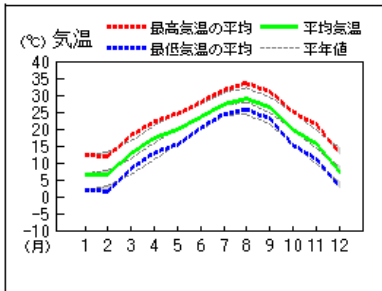
【備考】 地域気象観測所（高知、室戸岬、宿毛、清水以外）の日照時間は、推計気象分布（日照時間）から得る推計値。平年値は推計値相当の値に補正しています。

## 2022(令和4)年1月～12月アメダス 気象経過図

高知

後免

南国日章



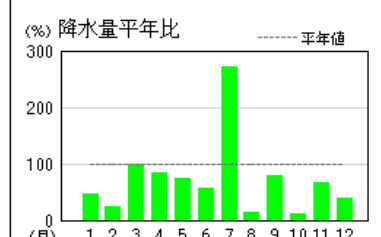
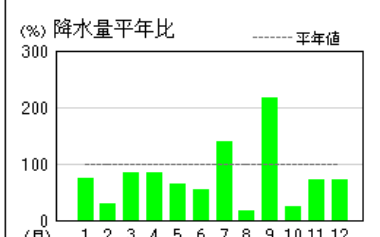
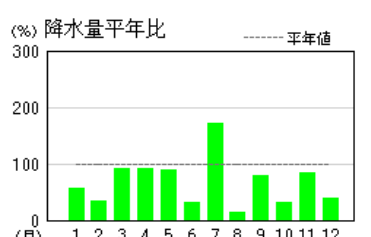
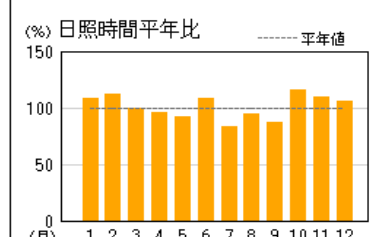
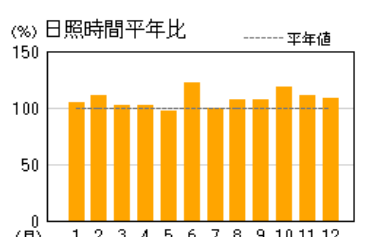
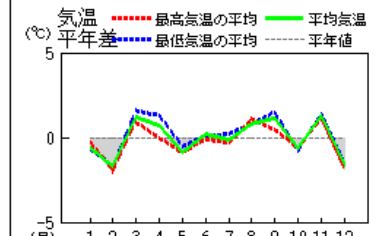
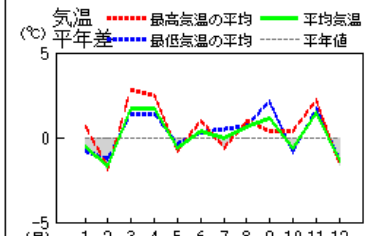
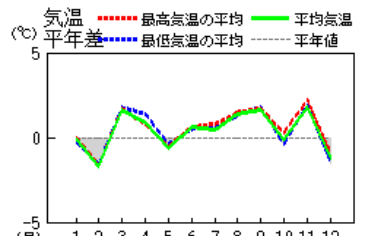
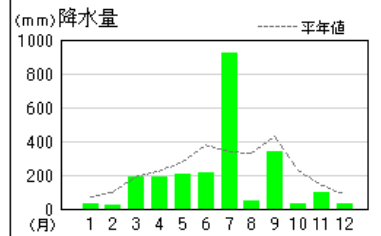
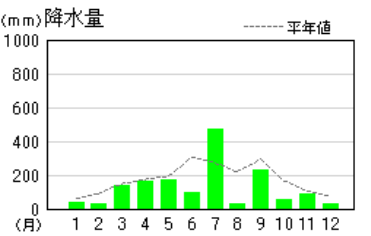
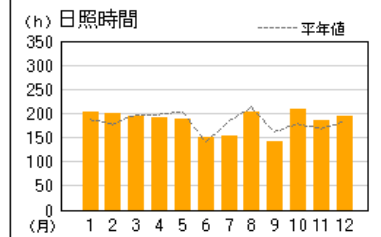
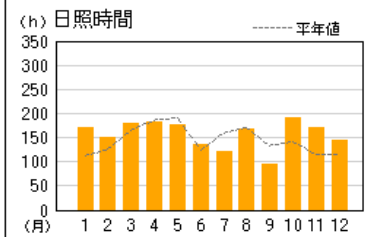
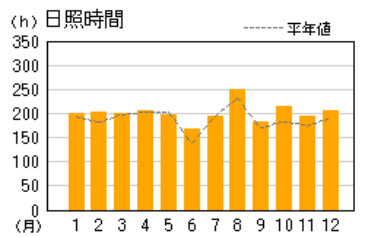
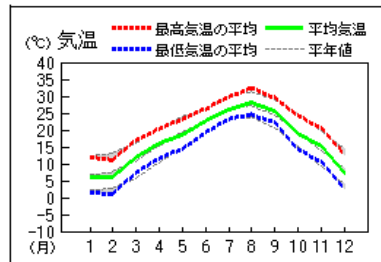
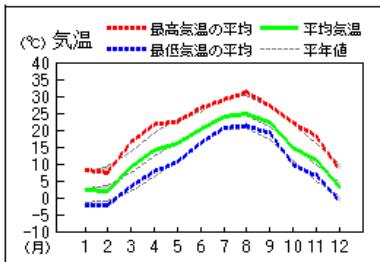
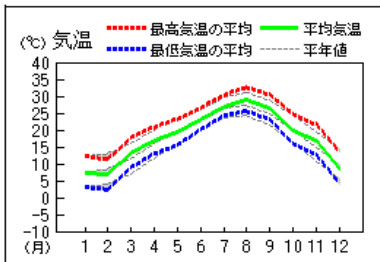
【備考】 地域気象観測所（高知、室戸岬、宿毛、清水以外）の日照時間は、推計気象分布（日照時間）から得る推計値。平年値は推計値相当の値に補正しています。

## 2022(令和4)年1月～12月アメダス 気象経過図

安芸

栲原

須崎



【備考】 地域気象観測所（高知、室戸岬、宿毛、清水以外）の日照時間は、推計気象分布（日照時間）から得る推計値。平年値は推計値相当の値に補正しています。

## 2022(令和4)年1月～12月アメダス 気象経過図

窪川

室戸岬

江川崎

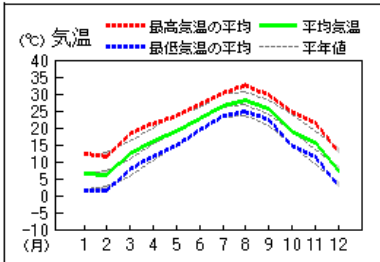


【備考】 地域気象観測所（高知、室戸岬、宿毛、清水以外）の日照時間は、推計気象分布（日照時間）から得る推計値。平年値は推計値相当の値に補正しています。

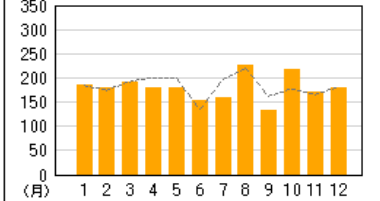


## 2022(令和4)年1月～12月アメダス 気象経過図

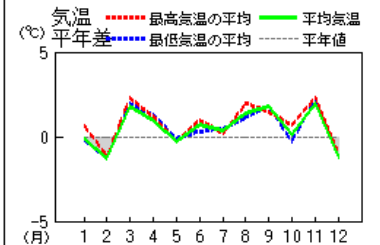
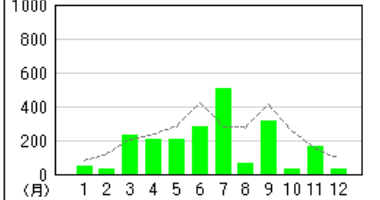
佐賀



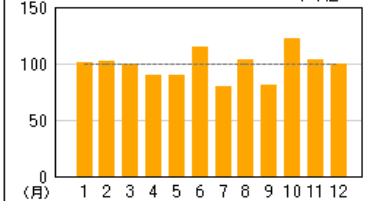
(h) 日照時間



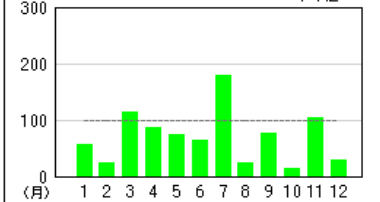
(mm) 降水量



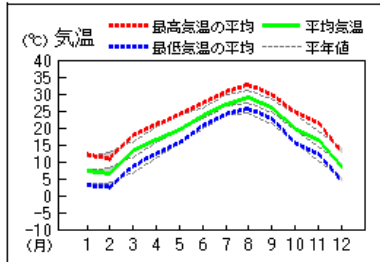
(%) 日照時間平年比



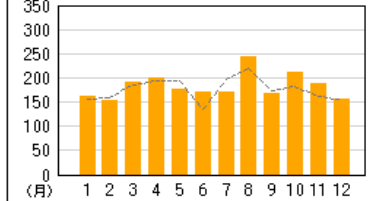
(%) 降水量平年比



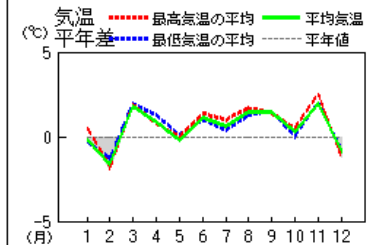
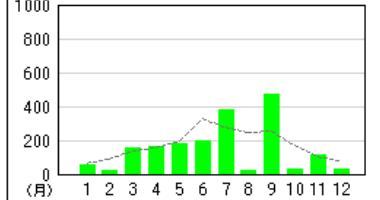
宿毛



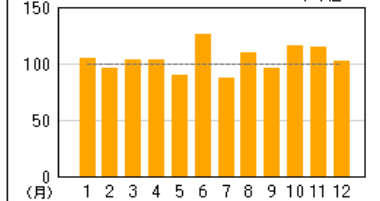
(h) 日照時間



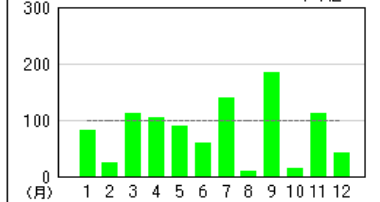
(mm) 降水量



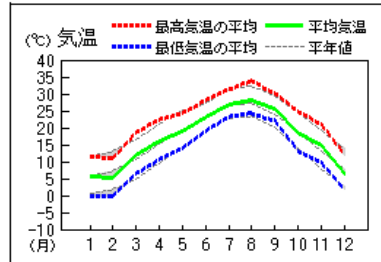
(%) 日照時間平年比



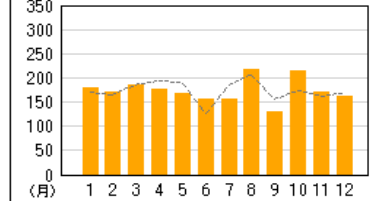
(%) 降水量平年比



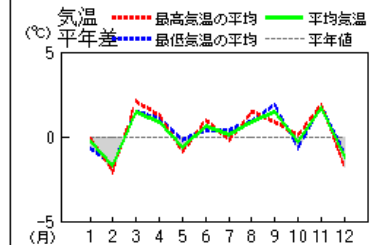
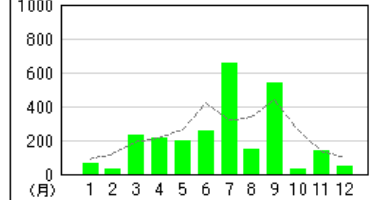
中村



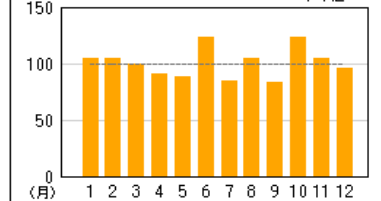
(h) 日照時間



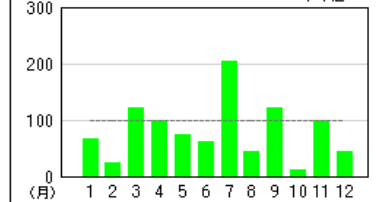
(mm) 降水量



(%) 日照時間平年比



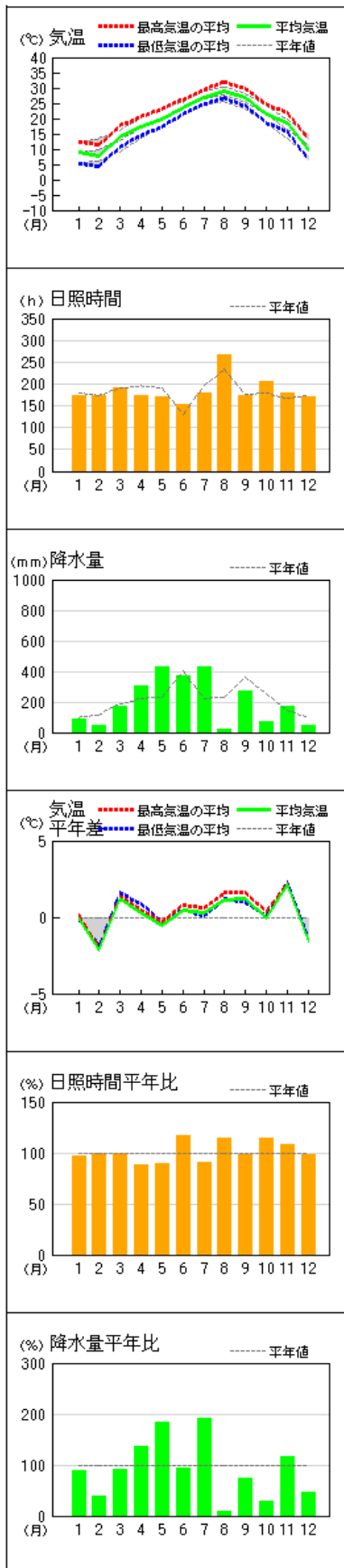
(%) 降水量平年比



【備考】 地域気象観測所（高知、室戸岬、宿毛、清水以外）の日照時間は、推計気象分布（日照時間）から得る推計値。平年値は推計値相当の値に補正しています。

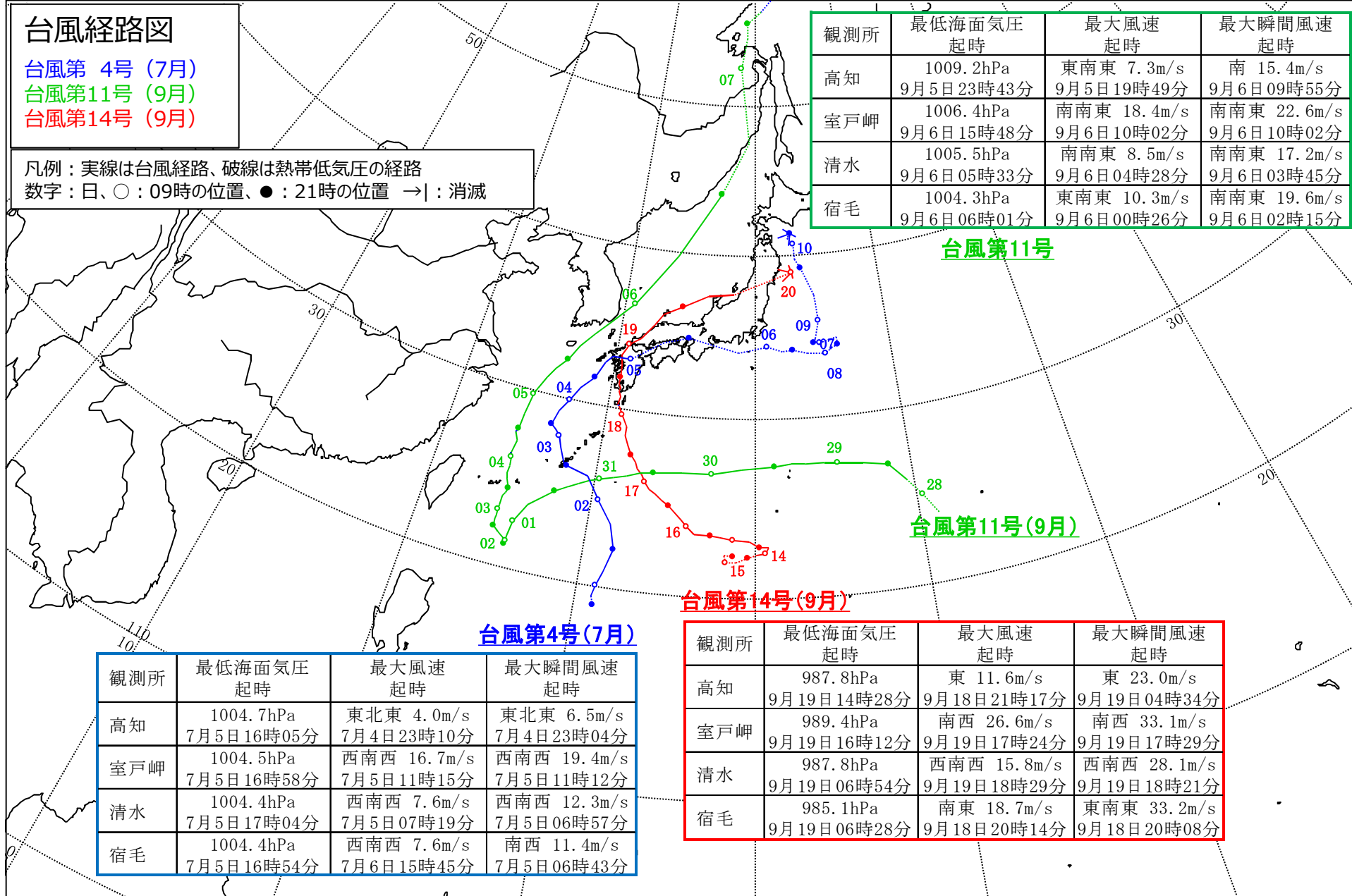
## 2022(令和4)年1月～12月アメダス 気象経過図

清水



【備考】 地域気象観測所（高知、室戸岬、宿毛、清水以外）の日照時間は、推計気象分布（日照時間）から得る推計値。平年値は推計値相当の値に補正しています。

# 2022年(令和4年)高知県に影響した台風



2022年(令和4年)の警報・注意報 発表回数(継続を含まず)

		高知市	南国市	土佐市	須崎市	香南市	香美市	いの町	日高村	本山町	大豊町	土佐町	大川村	仁淀川町	佐川町	越知町	室戸市	東洋町	安芸市	奈半利町	田野町	安田町	北川村	馬路村	芸西村	宿毛市	土佐清水市	四万十市	大月町	三原村	黒潮町	中土佐町	構原町	津野町	四万十町			
特別警報	暴風																																					
	暴風雪																																					
	大雨																																					
	大雪																																					
	高潮																																					
	波浪																																					
	特別警報発表回数																																					
警報	暴風	1	1	1	1	1	1	1	1	1	1	1	1	1	1	1	2	2	1	1	1	1	1	1	1	1	1	1	1	1	1	1	1	1	1	1	1	
	暴風雪																																					
	大雨	3	1	4	3	3		3	2			1	1	2	3	2	2								1	2	2	3	2	1	3	4	1	1	1	3		
	大雪	1	1	1	1	1			1					1	1	1																			1	1	1	
	高潮																																					
	波浪	1	1	1	1	1											1	1	1	1	1	1			1	1	1	1	1			1	1				1	
	洪水	1		1	1	2	1	1	1	1	1	1	1	1	1	1		1	2			1	2	1	1	1	1	2	4			1	2	1	2	2		
	警報発表回数	6	3	7	6	7	2	5	5	2	2	3	3	3	6	4	5	4	4	2	2	3	3	2	3	5	6	9	4	2	5	9	4	4	4	7		
注意報	風雪	2	2	2	2	2	2	2	2	2	2	2	3	3	3											4	4	4	4	3	4	3	3	3	3			
	強風	38	38	38	38	38	10	10	10	10	10	10	10	9	9	9	60	60	29	29	29	29	29	29	12	29	60	60	60	60	10	60	29	9	9	29		
	大雨	14	8	9	10	11	7	6	3	2	3	3	3	5	9	9	10	5	8	1	4	4	3	1	5	8	9	15	6	3	10	9	5	6	8			
	大雪	3	3	3	2	3	2	2	3	2	2	2	2	4	4	4			1					1		2		2				4	5	5	4			
	高潮	19	19	19	19	19											123	123	70	70	70	70			70													
	波浪	18	18	18	18	18											30	30	18	18	18	18			18	27	27	27	27		27	18				18		
	洪水	4	3	2	5	7	5	5	3	3	3	3	3	5	4	5	6	4	5	2	2	3	6	4	3	5	9	11	2	2	6	8	5	8	10			
	着雪						1	1		1	1	1	1	1												1	1						2	2	2			
	乾燥	15	15	15	15	15	15	15	15	15	15	15	15	15	15	15	12	12	12	12	12	12	12	12	12	21	21	21	21	21	21	21	21	21	21	21		
	濃霧	1	1	1	1	1	1	1	1	1	1	1	1	1	1	1	1	1	1	1	1	1	1	1	1	1	1	1	1	1	1	1	1	1	1	1		
	霜	7	7	7	7	7	20	22	22	21	21	21	21	23	23	23	2	2	13	2	2	2	13	13	2	12	2	12	2	12	2	7	21	21	21			
	なだれ													1																					1	1	1	
	融雪																																					
	低温																																					
	着氷																																					
	雷	63	63	63	63	63	63	63	63	63	63	63	63	63	63	63	63	63	63	63	63	63	63	63	63	63	65	65	65	65	65	65	65	65	65	65	65	
注意報発表回数	165	161	163	164	165	124	126	120	120	120	121	121	128	128	130	275	271	203	183	186	187	123	105	187	177	172	187	165	116	169	149	134	136	165				

注：発表回数は、一つの警報、注意報が発表されてから解除までを1回とする。  
 複数月(年)にわたる警報、注意報発表回数は前月(年)に含む。

## 2022年(令和4年)気象情報発表回数

高知地方気象台発表

気象情報名	月	1	2	3	4	5	6	7	8	9	10	11	12	年計
雪													1	1
大雪		5	2										13	20
黄砂				1										1
大雨				2	2	6		10						20
大雨と落雷及び突風					3			5						8
大雨と高波				4										4
顕著な大雨								1						1
落雷と突風				2		1	7	7	4		1	3		25
落雷と降ひょう											2			2
台風								10		25				35
大潮による高い潮位							1		2	2	1			6
竜巻注意							4	4		27				35
熱中症警戒アラート							1	1	32	3				37
少雨							1							1
計		5	2	9	5	7	14	38	38	57	4	3	14	196

## 2022年(令和4年)土砂災害警戒情報発表回数

高知県・高知地方気象台共同発表

種 類	月	1	2	3	4	5	6	7	8	9	10	11	12	年計
土砂災害警戒情報										2				2

※解除も発表回数に含む。

## 2022年(令和4年)指定河川洪水予報発表回数

(注1) 中村河川国道事務所・高知地方気象台共同発表

(注2) 高知河川国道事務所・高知地方気象台共同発表

種 類	月	1	2	3	4	5	6	7	8	9	10	11	12	年計
四万十川洪水予報 (注1)														0
仁淀川洪水予報 (注2)														0
物部川洪水予報 (注2)														0

※解除も発表回数に含む。

## 2022年(令和4年)極値更新表

1月 (更新なし)

2月

項目	観測所	観測値(起日)	従来値(起日)	統計開始年
月降水量の少ない方から	池川	34.0mm	35mm(1988年)	1978年
	南国日章	27.5mm	42mm(2008年)	2003年
	船戸	33.0mm	37mm(1995年)	1976年
	鳥形山	46.5mm	80.5mm(2015年)	2011年
	梶原	32.0mm	43mm(1995年)	1976年
	須崎	24.0mm	29mm(1980年)	1976年
	窪川	25.0mm	27mm(1980年)	1976年
	江川崎	22.5mm	31mm(1980年)	1978年
	大正	25.0mm	35mm(1995年)	1976年
	中村	26.5mm	28mm(1980年)	1976年
	三崎	25.0mm	63.5mm(2015年)	2007年
日最大瞬間風速・風向	梶原	北 18.5m/s(20日)	北北西 17.8m/s(2012年 2日)	2009年

3月

項目	観測所	観測値(起日)	従来値(起日)	統計開始年
日最高気温の高い方から	宿毛	25.9℃(15日)	25.4℃(2021年 29日)	1943年
	清水	25.2℃(15日)	25.2℃(1998年 31日)	1941年
	大柝	25.2℃(15日)	24.6℃(2018年 29日)	1978年
	後免	24.7℃(15日)	24.1℃(2013年 19日)	1978年
	梶原	25.3℃(17日)	25.3℃(1998年 30日)	1978年
	須崎	27.4℃(15日)	25.2℃(1998年 31日)	1978年
	窪川	27.0℃(16日)	25.1℃(1998年 31日)	1978年
	江川崎	26.8℃(16日)	26.5℃(2013年 9日)	1978年
	佐賀	27.2℃(15日)	26.6℃(1998年 31日)	1978年
日最低気温の高い方から	南国日章	15.3℃(26日)	14.5℃(2020年 27日)	2003年

4月

項目	観測所	観測値(起日)	従来値(起日)	統計開始年
日最大10分間降水量	本川	10.5mm(26日)	7.5mm(2015年 3日)	2009年
	江川崎	11.5mm(26日)	8.0mm(2012年 11日)	2009年
	三崎	13.0mm(26日)	13.0mm(2016年 21日)	2009年
日最低気温の高い方から	大柝	19.0℃(27日)	18.3℃(1998年 24日)	1978年
	南国日章	19.9℃(27日)	19.7℃(2003年 25日)	2003年
	梶原	17.7℃(27日)	17.4℃(1998年 24日)	1978年

5月

項目	観測所	観測値(起日)	従来値(起日)	統計開始年
日最高気温の高い方から	安芸	29.7℃(31日)	28.6℃(2006年 9日)	1978年

6月

項目	観測所	観測値(起日)	従来値(起日)	統計開始年
月平均気温の高い方から	宿毛	23.7℃	23.5℃(2020年)	1943年
月降水量の少ない方から	安芸	93.5mm	115mm(1982年)	1976年
日最高気温の高い方から	本川	33.1℃(30日)	31.8℃(1987年 5日)	1979年
	本山	35.2℃(30日)	35.2℃(1994年 27日)	1978年
	大柝	34.2℃(30日)	34.2℃(2011年 29日)	1978年
	梶原	34.5℃(30日)	33.4℃(1987年 6日)	1978年
	江川崎	36.5℃(30日)	35.3℃(1990年 23日)	1978年
日最低気温の高い方から	本川	22.5℃(24日)	22.0℃(2001年 25日)	1979年
	大柝	24.2℃(24日)	23.8℃(2011年 26日)	1978年
	江川崎	26.5℃(24日)	25.2℃(2013年 19日)	1978年

## 7月

項目	観測所	観測値(起日)	従来値(起日)	統計開始年
月降水量の多い方から	須崎	920.0mm	829.5mm(2018年)	1976年
日降水量	須崎	296.0mm(4日)	216.0mm(2018年 7日)	1976年
日最大1時間降水量	南国日章	81.0mm(31日)	61.5mm(2010年 29日)	2003年
	窪川	※91.0mm(4日)	66.0mm(2020年 25日)	1976年
日最大10分間降水量	清水	31.5mm(8日)	21.5mm(2021年 18日)	1940年
	池川	15.5mm(31日)	14.0mm(2018年 3日)	2009年
	南国日章	19.5mm(31日)	19.0mm(2020年 25日)	2009年
	安芸	19.0mm(5日)	19.0mm(2012年 13日)	2009年

※ 年間を通じた1位も更新した。

## 8月

項目	観測所	観測値(起日)	従来値(起日)	統計開始年
月平均気温の高い方から	宿毛	※28.9℃	28.8℃(2020年)	1943年
	清水	※28.8℃	28.8℃(1998年)	1940年
	大柝	※27.5℃	27.4℃(2020年)	1978年
	後免	※28.5℃	28.5℃(2020年)	1978年
	南国日章	※28.4℃	28.2℃(2020年)	2003年
	安芸	※28.8℃	28.6℃(2017年)	1978年
月降水量の少ない方から	室戸岬	9.5mm	15.5mm(2013年)	1920年
	鳥形山	111.0mm	121.5mm(2013年)	2010年
日最低気温の高い方から	宿毛	※28.7℃(16日)	28.1℃(2020年 10日)	1943年
	清水	※28.6℃(15日)	28.3℃(1998年 19日)	1940年
	室戸岬	※27.2℃(16日)	27.1℃(2020年 17日)	1920年
	本川	※23.1℃(16日)	23.1℃(2019年 15日)	1979年
	安芸	※28.4℃(16日)	28.4℃(1983年 14日)	1978年

※ 年間を通じた1位も更新した。

## 9月

項目	観測所	観測値(起日)	従来値(起日)	統計開始年
月降水量の多い方から	梶原	849.5mm	814.5mm(2011年)	1976年
月平均気温の高い方から	安芸	26.4℃	26.4℃(2007年)	1978年
	佐賀	25.8℃	25.7℃(2010年)	1978年
日最大瞬間風速・風向	梶原	※東北東 26.9m/s(18日)	南南東 21.9m/s(2020年 7日)	2008年
	須崎	※南南東 27.8m/s(19日)	南東 25.7m/s(2017年 17日)	2008年
	窪川	南 26.2m/s(19日)	南 25.8m/s(2020年 6日)	2009年
日最大10分間降水量	繁藤	19.5mm(19日)	19.5mm(2013年 4日)	2009年
	大柝	21.5mm(19日)	19.0mm(2013年 4日)	2008年
	船戸	※24.0mm(3日)	20.5mm(2017年 7日)	2009年
	中村	18.5mm(4日)	18.5mm(2011年 19日)	2009年
	三崎	24.5mm(2日)	19.0mm(2019年 5日)	2009年
日最高気温の高い方から	安芸	34.6℃(13日)	34.3℃(2010年 8日)	1978年
日最低気温の高い方から	窪川	25.3℃(18日)	25.3℃(2004年 6日)	1978年

※ 年間を通じた1位も更新した。

## 10月

項目	観測所	観測値(起日)	従来値(起日)	統計開始年
月降水量の少ない方から	鳥形山	41.5mm	47.0mm(2015年)	2010年
	窪川	28.0mm	31mm(1988年)	1976年

## 11月

項目	観測所	観測値(起日)	従来値(起日)	統計開始年
月平均気温の高い方から	室戸岬	16.9℃	16.9℃(2003年)	1920年

12月

項目	観測所	観測値(起日)	従来値(起日)	統計開始年
降雪の深さ月合計	高知	※18cm	12cm (2005年)	1953年
月最深積雪の大きい方から		※14cm (23日)	9cm (2005年18日)	1912年
降雪の深さ日合計		※18cm (23日)	9cm (2005年18日)	1953年
日最高気温の低い方から	高知	2.3°C (23日)	3.6°C (1976年 27日)	1886年
	後免	2.0°C (23日)	3.7°C (1995年 25日)	1978年
	南国日章	2.2°C (23日)	4.7°C (2005年 22日)	2003年

※ 年間を通じた1位も更新した。

2022年(令和4年)極値更新

項目	観測所	観測値(起日)	従来値(起日)	統計開始年
降雪の深さ月合計	高知	18cm (12月)	12cm (2005年12月)	1953年
月最深積雪の大きい方から		14cm (12月23日)	10cm (1987年1月13日)	1912年
降雪の深さ日合計		18cm (12月23日)	10cm (1987年1月13日)	1953年
日最高気温30°C以上年間日数	宿毛	88日	84日 (2013年)	1886年
日最低気温25°C以上年間日数		46日	44日 (2013年)	1886年
月平均気温の高い方から		28.9°C(8月)	28.8°C(2020年8月)	1943年
日最低気温の高い方から		28.7°C(8月16日)	28.1°C(2020年8月10日)	1943年
日最高気温30°C以上年間日数		77日	68日 (2007年)	1943年
月平均気温の高い方から	清水	28.8°C(8月)	28.8°C(1998年8月)	1940年
日最低気温の高い方から		28.6°C(8月15日)	28.3°C(1998年 8月19日)	1940年
日最高気温30°C以上年間日数		59日	57日 (2010年)	1940年
日平均気温25°C以上年間日数		101日	99日 (2016年)	1940年
日最低気温の高い方から	室戸岬	27.2°C(8月16日)	27.1°C(2020年8月17日)	1920年
	安芸	28.4°C(8月16日)	28.4°C(1983年8月14日)	1978年
	本川	23.1°C(8月16日)	23.1°C(2019年8月15日)	1979年
月平均気温の高い方から	大柘	27.5°C(8月)	27.4°C(2020年8月)	1978年
	後免	28.5°C(8月)	28.5°C(2020年8月)	1978年
	南国日章	28.4°C(8月)	28.2°C(2020年8月)	2003年
	安芸	28.8°C(8月)	28.6°C(2017年8月)	1978年
日最大瞬間風速・風向	梶原	東北東 26.9m/s(9月18日)	西南西 22.1m/s(2017年10月22日)	2008年
	須崎	南南東 27.8m/s(9月19日)	東 25.9m/s(2019年8月15日)	2008年
年降水量の少ない方から	鳥形山	3303.5mm	3435.5mm(2017年)	2010年
日最大1時間降水量	窪川	91.0mm(7月4日)	91mm(2004年8月1日)	1976年
日最大10分間降水量	船戸	24.0mm(9月3日)	23.5mm(2012年7月13日)	2009年

2022年(令和4年)高知の生物季節観測表

観測項目		観測日	平年値	平年差	前年差
うめ	(開花)	1月25日	1月27日	2日早い	2日早い
さくら	(開花)	3月19日	3月22日	3日早い	4日遅い
	(満開)	3月27日	3月30日	3日早い	4日遅い
あじさい	(開花)	6月8日	6月4日	4日遅い	3日遅い
すすき	(開花)	10月5日	8月30日	36日遅い	6日遅い
いちよう	(黄葉)	11月8日	11月15日	7日早い	4日早い
	(落葉)	11月24日	12月2日	8日早い	5日早い
いろはかえで	(紅葉)	12月9日	12月2日	7日遅い	1日遅い
	(落葉)	翌年1月9日	12月23日	17日遅い	17日遅い











# 地域気象観測年報

高知県 2022年

観測所名		本川	本山	池川	繁藤	大柵	魚梁瀬	佐川	高知	後免	南国日章	船戸	鳥形山	安芸	
気	平均	12.6	14.6			15.8			17.7	17.1	17.2			17.8	
	平年差	+0.4	+0.4			+0.6			+0.4	+0.5	+0.2			+0.4	
	最高	33.1	35.9			36.2			35.8	35.3	34.8			34.6	
	起月日	6/30	8/3			8/9			8/4	8/4	8/28			9/13	
	最低	-6.3	-5.3			-3.0			-3.5	-4.3	-4.9			-1.5	
	起月日	2/25	2/25			2/26			12/24	2/6	2/6			12/24	
	最高平均	18.2	21.1			21.6			22.7	22.0	21.8			22.1	
	最高平均 平年差	+0.6	+0.6			+0.7			+0.5	+0.6	+0.4			+0.5	
	最低平均	8.5	10.1			11.4			13.5	12.6	12.8			14.1	
	最低平均 平年差	+0.5	+0.3			+0.6			+0.4	+0.5	+0.1			+0.4	
温	平均 0°C未満日数	19	1			0			0	0	0			0	
	平均25°C以上日数	7	56			80			93	91	91			91	
	最高 0°C未満日数	2	0			0			0	0	0			0	
	最高25°C以上日数	105	141			148			149	140	133			136	
	最高30°C以上日数	26	73			79			88	78	71			70	
	最高35°C以上日数	0	4			9			3	1	0			0	
	最低 0°C未満日数	86	74			46			21	42	39			13	
	最低25°C以上日数	0	0			2			46	26	27			43	
	湿度	平均蒸気圧		6.3]						16.5					17.2
		平均相対湿度		75]						71					72
最小相対湿度			27]						13					15	
起月日			12/31						3/5					3/5	
日照	年計	1765.2	1910.8			2056.0			2270.8	2303.3				2415.6	
	平年比	//	106			105			105	106				107	
	0.1時間未満日数	61	43			47			39	42				48	
風向・風速	平均風速	0.7	1.1			1.0			1.7	1.8	3.6			1.7	
	最大風速	6.0	9.3			7.8			11.6	14.2	21.3			12.3	
	風向	NW	NE			ENE			E	ESE	SE			SSE	
	起月日	1/20	9/18			4/30			9/18	9/18	9/18			9/19	
	最大瞬間風速	16.6	23.0			21.8			23.0	26.6	29.8			23.0	
	風向	E	SW			ESE			E	ESE	SE			SSE	
	起月日	2/20	9/19			9/19			9/19	9/18	9/19			9/19	
	最多風向	E)	SW)			NE)			W)	N)	N)			N)	
	10m/s以上日数	0	0			0			1	5	36			1	
	15m/s以上日数	0	0			0			0	0	4			0	
20m/s以上日数	0	0			0			0	0	2			0		
30m/s以上日数	0	0			0			0	0	0			0		
降水量	年計	2267.5	1902.0	2479.5	2094.5	2123.5	3338.0	2249.0	2025.5	1657.0	1663.5	3070.0	3303.5	1524.0	
	平年比	71	66	82	62	71	74	74	76	70	74	86	76	73	
	最大日降水量	251.0	274.0	187.5	176.5	248.5	337.5	226.0	147.5	122.5	148.0	307.5	394.5]	181.0	
	起月日	9/19	9/19	9/18	9/19	9/19	9/19	7/4	7/4	7/4	7/5	9/18	9/18	7/4	
	最大1時間降水量	41.5	41.0	48.5	59.5	57.0	42.0	57.5	48.5	54.0	81.0	63.5	67.0]	41.5	
	起日 時分	9/18 23:02	9/19 08:51	7/31 08:34	7/05 02:16	9/19 09:19	7/05 09:17	7/31 10:25	8/31 21:42	7/31 04:56	7/31 05:04	9/03 00:35	9/18 21:37	7/05 03:53	
	最大10分間降水量	13.0	17.5	15.5	23.5	21.5	20.0	15.5	15.0	15.0	19.5	24.0	18.5	19.0	
	起日 時分	9/18 22:13	9/19 00:31	7/31 02:13	8/13 17:11	9/19 09:04	7/19 04:57	7/31 06:59	7/04 23:51	8/11 02:09	7/31 04:35	9/03 00:24	7/30 06:55	7/05 03:35	
	1mm以上日数	109	107	105	110	110	112	107	106	91	94	113	113	92	
	10mm以上日数	57	50	55	56	52	63	55	59	52	47	57	61	40	
	30mm以上日数	18	15	27	22	19	27	24	22	16	17	32	30	13	
	50mm以上日数	9	8	12	10	7	18	12	9	6	6	16	18	7	
	70mm以上日数	4	4	9	6	5	14	6	4	3	4	8	8	2	
	100mm以上日数	3	1	7	3	2	7	3	2	3	2	5	7	2	

# 地域気象観測年報

高知県 2022年

観測所名		田野	梶原	須崎	佐喜浜	窪川	室戸岬	江川崎	大正	佐賀	宿毛	中村	三崎	清水	
気	平均		13.6	16.8		15.2	17.1	16.1		17.1	17.8	16.8		18.6	
	平年差		+0.2	0.0		+0.2	+0.2	+0.4		+0.5	+0.6	+0.3		+0.2	
	最高		34.5	36.1		35.1	33.7	36.9		36.2	35.8	36.8		34.2	
	起月日		6/30	8/4		8/4	8/31	8/14		8/4	8/4	8/20		8/21	
	最低		-6.2	-2.4		-6.5	-0.1	-4.0		-2.4	-1.0	-5.0		0.2	
	起月日		12/20	12/24		1/21	2/17	1/19		2/7	2/25	1/21		2/21	
	最高平均		19.9	21.6		21.6	19.9	22.5		22.1	22.1	22.4		21.9	
	最高平均 平年差		+0.5	-0.2		+0.6	+0.2	+0.9		+0.8	+0.7	+0.3		+0.5	
	最低平均		9.2	12.7		10.5	14.9	11.6		13.0	14.0	12.0		15.9	
	最低平均 平年差		+0.3	+0.1		+0.3	+0.3	+0.4		+0.5	+0.6	+0.3		+0.4	
温	平均 0°C未満日数		14	0		0	0	0		0	0	0		0	
	平均25°C以上日数		23	81		67	76	84		88	93	89		101	
	最高 0°C未満日数		3	0		0	0	0		0	0	0		0	
	最高25°C以上日数		130	132		143	107	155		137	143	151		133	
	最高30°C以上日数		43	63		62	29	97		74	77	85		59	
	最高35°C以上日数		0	1		1	0	18		4	1	6		0	
	最低 0°C未満日数		82	26		71	1	48		25	7	46		0	
	最低25°C以上日数		0	15		1	32	8		22	36	14		61	
	湿度	平均蒸気圧					16.5	17.1	×		7.1]	17.3			18.1
		平均相対湿度					84	76	×		70]	74			73
最小相対湿度						7	27	36]		26]	11			12	
起月日						3/16	5/19	12/30		12/29	3/15			3/15	
日照	年計		1885.0	2209.1		2041.3	2287.3	1974.2		2153.0	2188.3	2081.3		2211.9	
	平年比		108	101		100	105	103		98	103	100		101	
	0.1時間未満日数		55	42		48	37	49		43	28	45		30	
風向・風速	平均風速		0.9	2.1		1.2	6.2	0.9		1.9	2.8	1.4		3.0	
	最大風速		7.6	13.9		12.2	27.1	10.4		11.3]	18.7	8.4		15.8	
	風向		N	SE		SSW	W	SSE		ESE	SE	ENE		WSW	
	起月日		2/20	9/19		9/19	4/29	9/19		9/18	9/18	9/18		9/19	
	最大瞬間風速		26.9	27.8		26.2	33.1	27.1		22.6	33.2	21.4		28.1	
	風向		ENE	SSE		S	SW	SSE		SE	ESE	ENE		WSW	
	起月日		9/18	9/19		9/19	9/19	9/18		9/18	9/18	9/18		9/19	
	最多風向		S)	NW)		SSW)	ENE)	NW)		WNW)	ENE)	NW)		NNE	
	10m/s以上日数		0	3		3	164	2		2	17	0		10	
	15m/s以上日数		0	0		0	34	0		0	2	0		1	
20m/s以上日数		0	0		0	9	0		0	0	0		0		
30m/s以上日数		0	0		0	0	0		0	0	0		0		
降水量	年計	1646.0	2411.5	2305.0	3298.0	2551.5	2366.5	1958.5	2411.5	2088.0	1800.0	2523.5	2088.0	2417.0	
	平年比	79	88	83	93	78	96	81	84	74	86	88	74	94	
	最大日降水量	177.0	444.0	296.0	212.5	375.0	143.5	182.0	225.0	201.0	166.5	270.0	123.5	170.5	
	起月日	7/4	9/18	7/4	7/4	7/4	5/26	9/18	9/18	7/4	9/18	7/4	9/3	5/12	
	最大1時間降水量	38.5	57.0	85.0	76.0	91.0	90.0	61.5	54.0	35.0	57.0	68.5	71.0	77.0	
	起日 時分	7/05 09:30	9/18 14:38	7/05 01:13	7/16 13:51	7/04 22:31	7/03 23:44	7/30 21:24	7/31 07:49	7/04 18:45	9/18 12:36	7/04 16:57	9/03 13:43	7/08 23:39	
	最大10分間降水量	14.5	16.0	18.0	19.5	21.5	22.0	15.5	17.5	10.5	20.5	18.5	24.5	31.5	
	起日 時分	7/05 08:42	9/18 14:35	7/05 00:35	8/16 06:40	7/05 00:21	7/03 23:24	7/30 21:23	9/02 23:36	7/04 16:26	9/02 03:32	9/04 03:33	9/02 22:43	7/08 23:16	
	1mm以上日数	93	116	96	112	100	103	103	108	104	93	111	107	102	
	10mm以上日数	45	52	58	63	58	49	48	53	56	43	57	54	54	
	30mm以上日数	13	21	26	34	27	22	16	26	22	22	30	27	24	
	50mm以上日数	7	9	10	22	12	13	6	14	9	8	13	12	17	
	70mm以上日数	4	5	7	15	6	10	5	5	4	3	6	6	8	
	100mm以上日数	2	3	3	7	3	7	4	3	2	2	2	1	4	

**「高知県の気象」に関する問合せ先**

**高知地方気象台**

**〒780-0870 高知市本町 4-3-41 高知地方合同庁舎 5階**

**TEL:088-822-8882**

**<https://www.data.jma.go.jp/kochi/>**

