

# 北海道地方海水情報 第8号

平成30年1月19日(金) 16時30分  
札幌管区气象台発表

(見出し)

オホーツク海南部の海水は、枝幸町の北東40～50キロメートルにあります。

(本文)

[概況]

オホーツク海南部の海水は、枝幸町の北東40～50キロメートルにあります。

[今後1週間の予想]

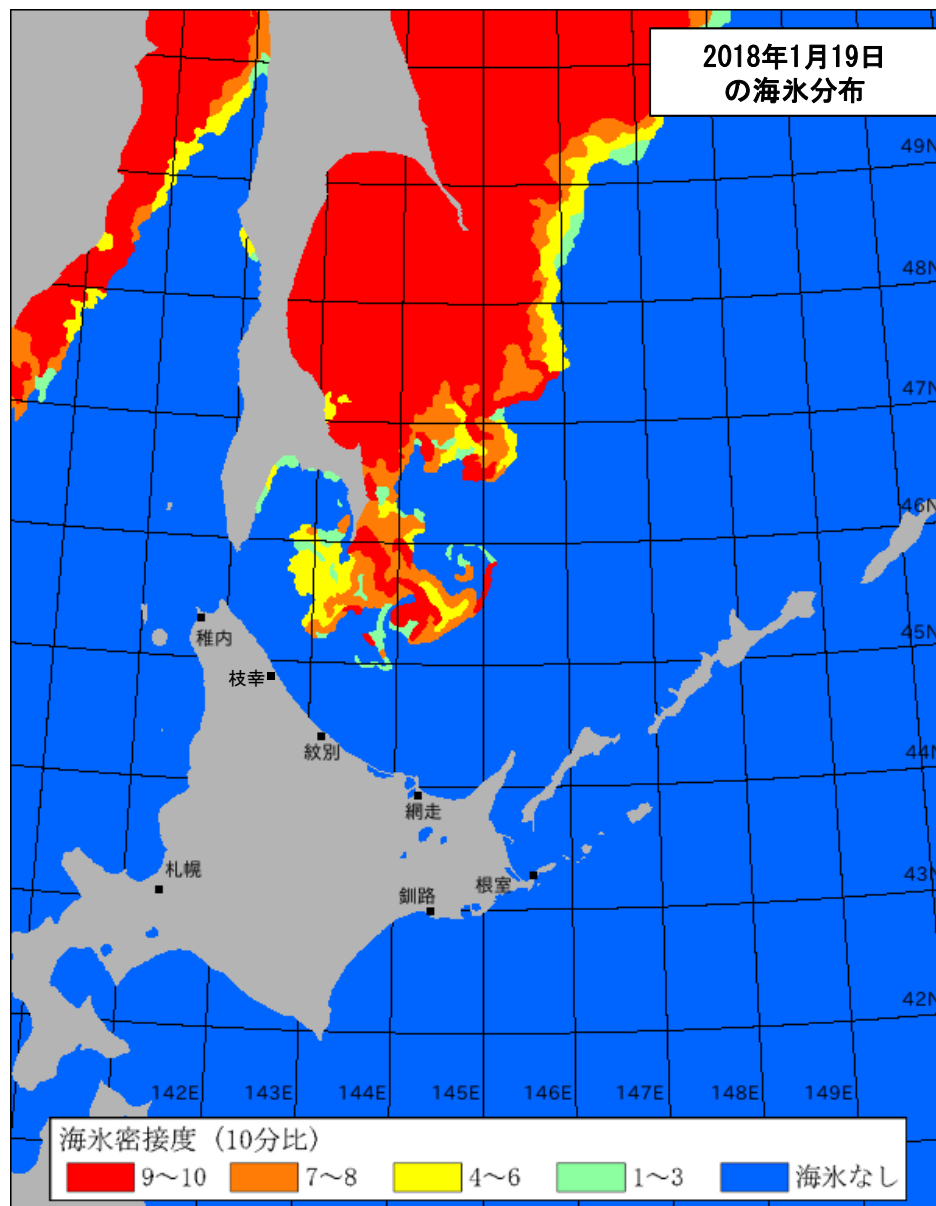
オホーツク海南部は、冬型の気圧配置や気圧の谷の影響により、北の風が吹く日が多いでしょう。このため、オホーツク海南部の海水は南下し、次第に北海道オホーツク海側沿岸に近づく見込みです。

付近を航行する船舶は海水の動きに注意してください。

次の北海道地方海水情報は1月23日(火)に発表する予定です。

札幌管区气象台ホームページ 海水・流氷に関する情報

<https://www.jma-net.go.jp/sapporo/kaiyou/seaice/seaice.html>



海水分布の作成には、気象衛星や防衛省と海上保安庁の航空機による観測結果を利用しています。