

令和6年1月15日の 暴風雪と高波に関する気象速報

令和6年1月16日
旭川地方気象台

目次

1. 概要
2. 地上天気図と衛星赤外画像
3. 気象レーダー
4. アメダスによる観測
5. 沿岸波浪実況図
6. 気象情報の発表状況
7. 市町村等毎の警報・注意報の発表状況

気象速報に関するお問い合わせ先

旭川地方気象台 平日 08:30～17:15

電話 0166-32-7102

本資料に記載している観測値は速報値であり、後日修正する場合があります。ご利用には注意願います。

1. 概要

■ 天気概況

1月14日から15日にかけて低気圧が北海道を発達しながら通過した。この低気圧は千島近海に進み、強い冬型の気圧配置となり、気圧の傾きが急になった。

このため、15日は留萌地方で北西の風が雪を伴い強くなり、最大風速は留萌で北西19.5m/s、増毛で北北西18.0m/s、最大瞬間風速は留萌で北西26.3m/s、羽幌で西北西24.3m/sを観測した。

■ 社会的な影響

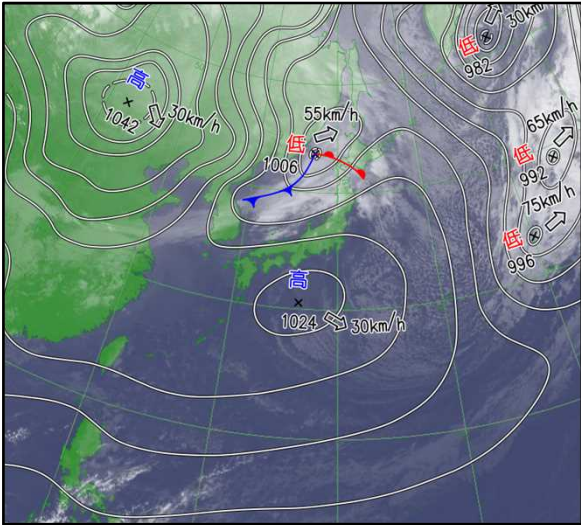
この暴風雪の影響で、国道や道道の通行止めやフェリー、バス、JRなどの公共交通機関の運休やダイヤの乱れが生じた。また、初山別村では停電が発生した。

教育関係では、留萌地方の中学校や高校で、臨時休校となったところがあった。

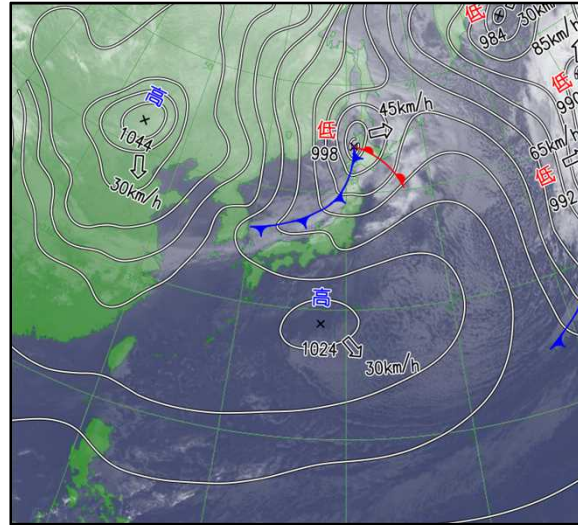
(新聞報道等による)

2. 地上天気図と衛星赤外画像 1月14日15時～15日21時(6時間毎)

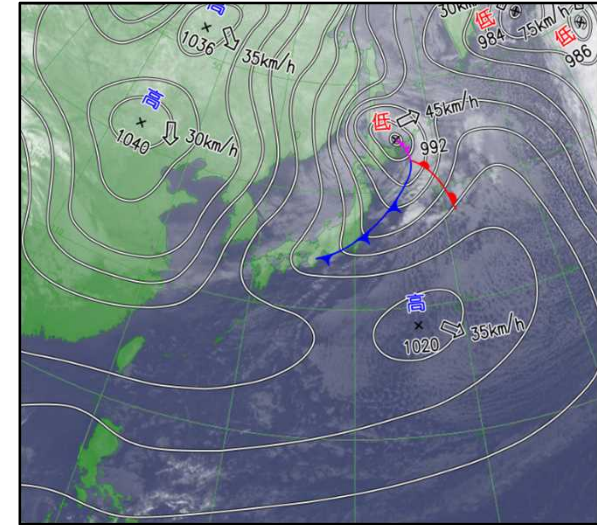
14日15時



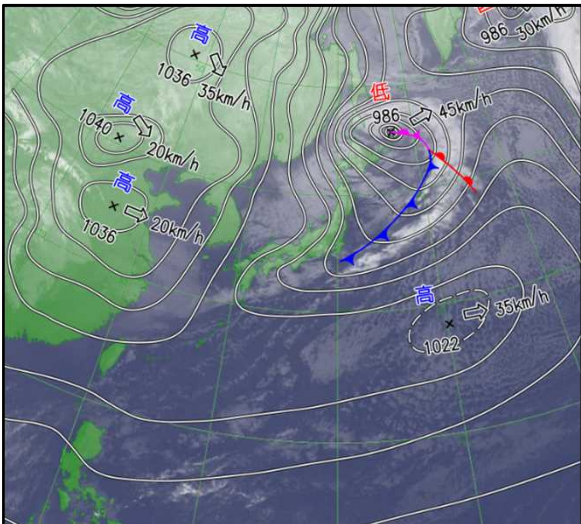
14日21時



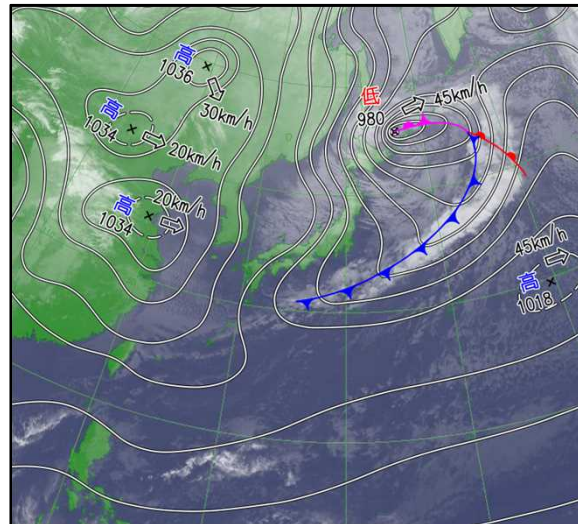
15日03時



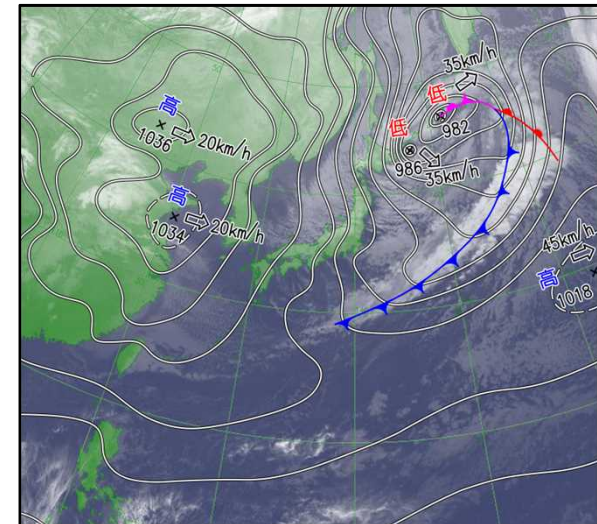
15日09時



15日15時

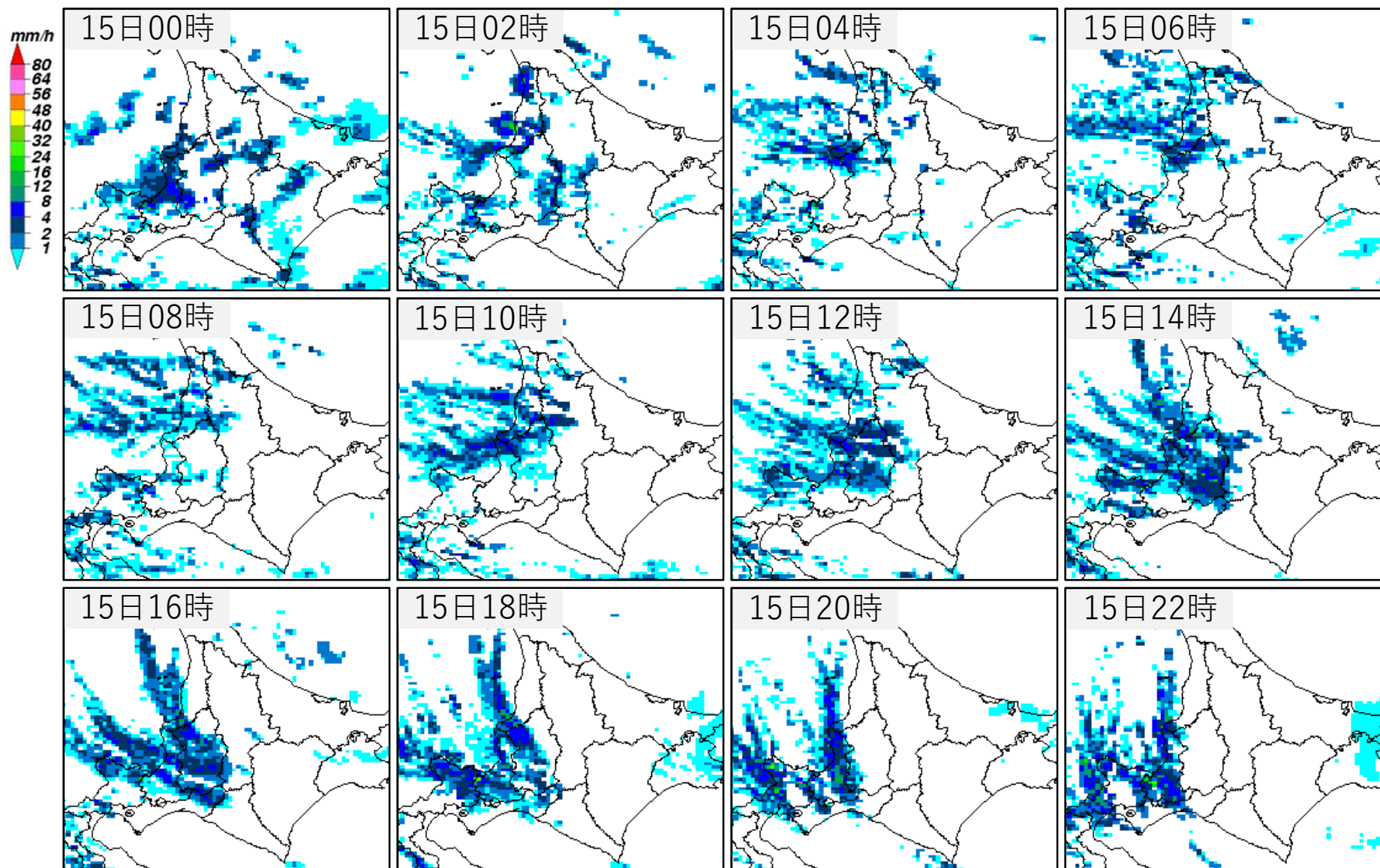


15日21時



3. 気象レーダー

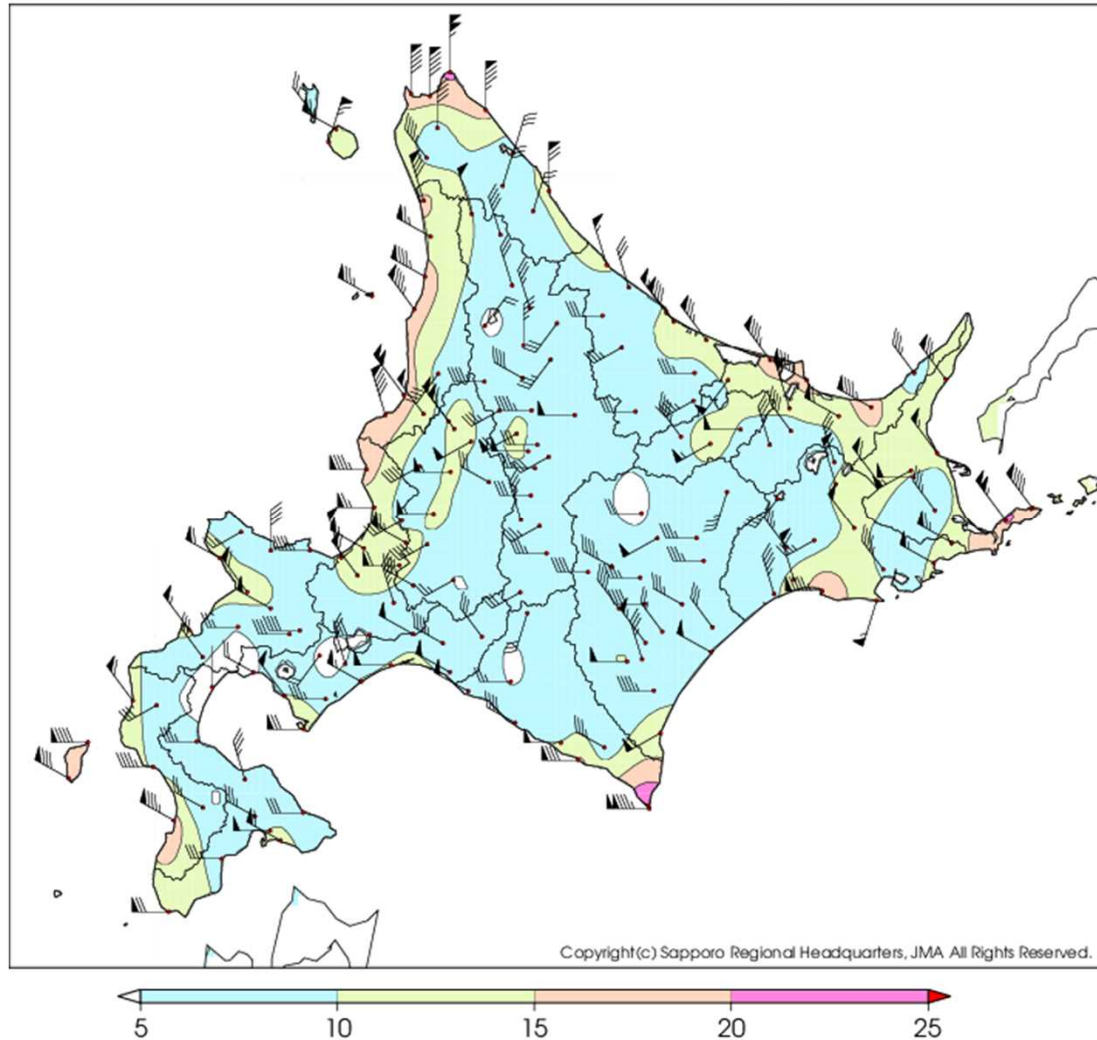
(1) 1月15日0時～15日22時(2時間毎)



4. アメダスによる観測

(1) 1月15日の最大風速(単位m/s)

■分布図



■順位表

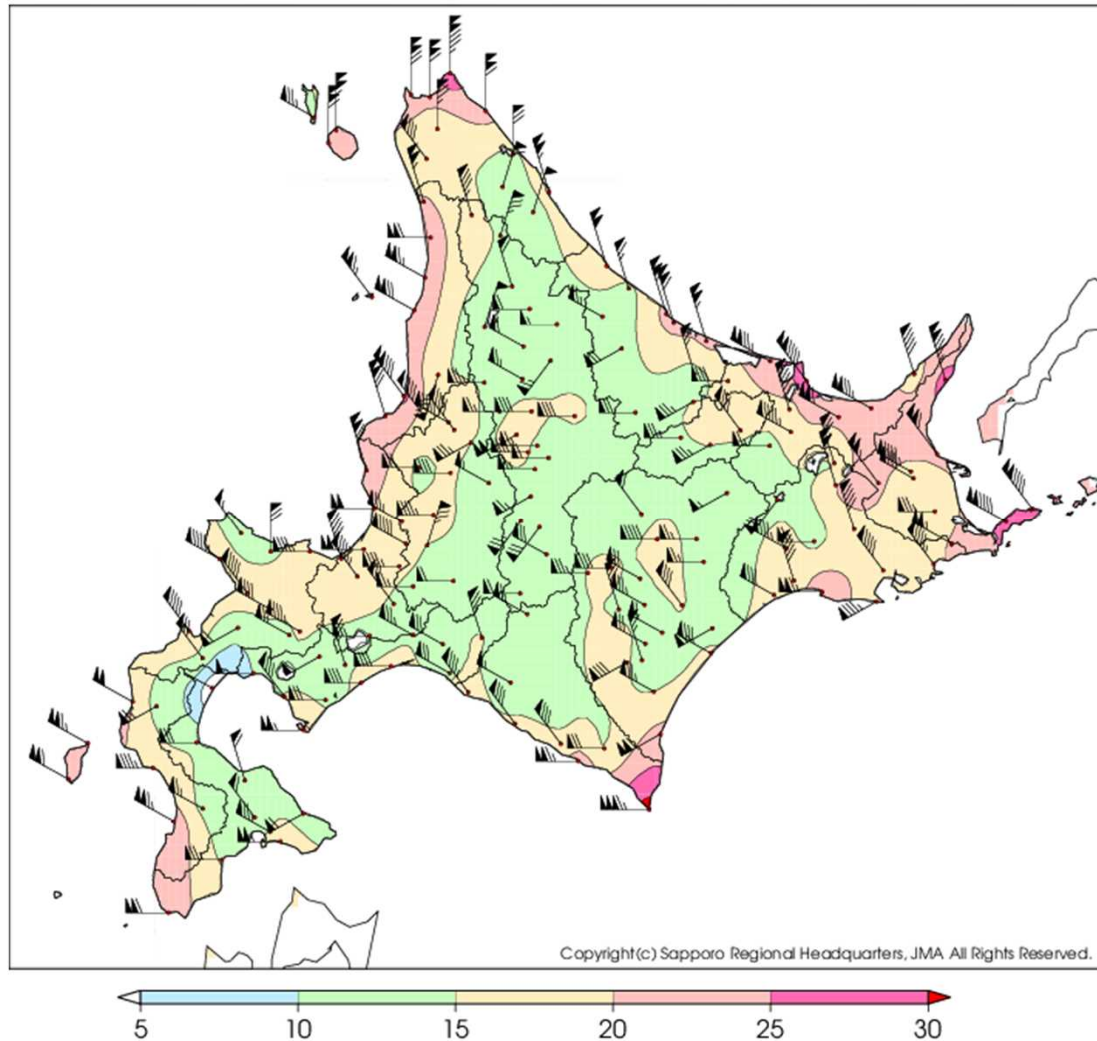
順位	地点名	市町村等を まとめた地域	風向 (16方位)	最大風速 (m/s)	起時(JST)
1	留萌	留萌南部	北西	19.5	2024/1/15 12:56
2	増毛	留萌南部	北北西	18.0	2024/1/15 15:51
3	初山別	留萌中部	西北西	17.2	2024/1/15 10:44
4	羽幌	留萌中部	北西	17.0	2024/1/15 11:23
5	天塩	留萌北部	北北西	16.1	2024/1/15 10:47
6	焼尻	留萌中部	西北西	14.8	2024/1/15 11:32
7	遠別	留萌北部	西北西	13.3	2024/1/15 9:45
8	旭川	上川中部	西南西	11.9	2024/1/15 8:09
9	幌糠	留萌南部	北西	10.8	2024/1/15 13:36
10	中川	上川北部	北北西	* 10.1	2024/1/15 11:44
11	東神楽	上川中部	西	10.1	2024/1/15 3:00
12	上川	上川中部	西	9.7	2024/1/15 5:55
13	比布	上川中部	西	9.4	2024/1/15 2:38
14	幌加内	上川北部	西	9.3	2024/1/15 1:23
15	達布	留萌南部	南西	8.5	2024/1/15 2:35
16	音威子府	上川北部	北北西	8.1	2024/1/15 12:04
17	和寒	上川北部	西北西	8.1	2024/1/15 13:26
18	名寄	上川北部	北北西	7.4	2024/1/15 15:44
19	幾寅	上川南部	西	7.2	2024/1/15 12:01
20	朝日	上川北部	南西	7.0	2024/1/15 13:18

注) * 値 となっている風速は一部の期間で障害等により観測データが欠けています。

4. アメダスによる観測

(2) 1月15日の最大瞬間風速(単位m/s)

■分布図



■順位表

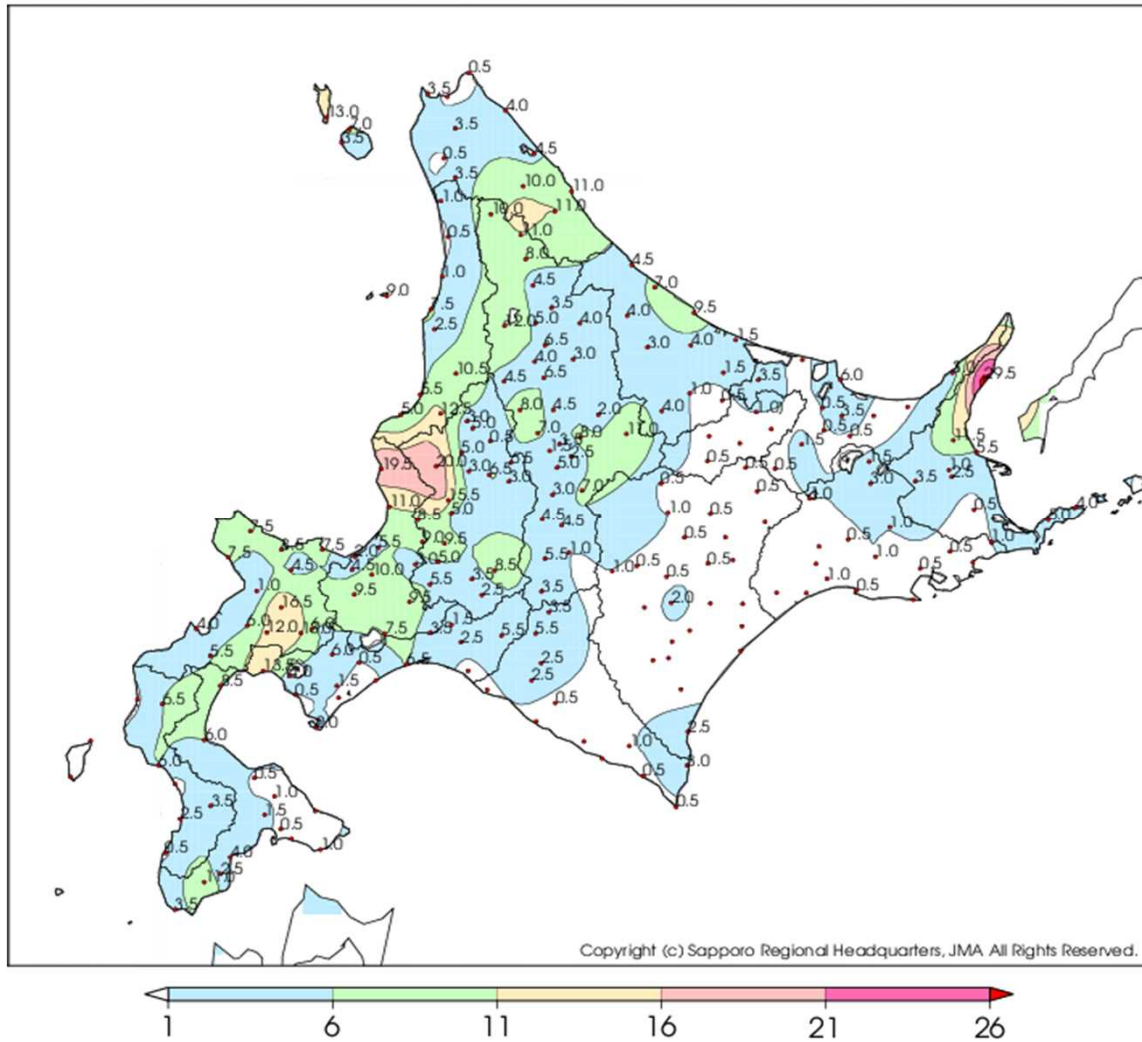
順位	地点名	市町村等を まとめた地域	風向 (16方位)	最大瞬間 風速(m/s)	起時(JST)
1	留萌	留萌南部	北西	26.3	2024/1/15 13:18
2	羽幌	留萌中部	西北西	24.3	2024/1/15 11:16
3	増毛	留萌南部	北北西	23.9	2024/1/15 15:48
4	焼尻	留萌中部	北西	22.9	2024/1/15 12:13
5	初山別	留萌中部	西北西	22.8	2024/1/15 11:04
6	遠別	留萌北部	西	21.8	2024/1/15 9:41
7	天塩	留萌北部	北北西	20.7	2024/1/15 10:45
8	旭川	上川中部	西南西	19.5	2024/1/15 8:12
9	幌糠	留萌南部	北西	18.5	2024/1/15 13:03
10	中川	上川北部	北北西	* 16.6	2024/1/15 11:35
11	比布	上川中部	西	16.0	2024/1/15 2:36
12	上川	上川中部	西	15.5	2024/1/15 5:39
13	達布	留萌南部	南南西	15.5	2024/1/15 2:28
14	東神楽	上川中部	西	15.4	2024/1/15 3:25
15	音威子府	上川北部	北北東	14.9	2024/1/15 11:59
16	富良野	上川南部	南西	14.8	2024/1/15 9:31
17	幌加内	上川北部	西	14.6	2024/1/15 1:21
18	麓郷	上川南部	南西	13.9	2024/1/15 12:15
19	幾寅	上川南部	西北西	13.7	2024/1/15 11:57
20	美瑛	上川中部	西	13.4	2024/1/15 2:58

注) * 値 となっている風速は一部の期間で障害等により観測データが欠けています。

4. アメダスによる観測

(3) 1月15日の降水量(単位mm)

■分布図

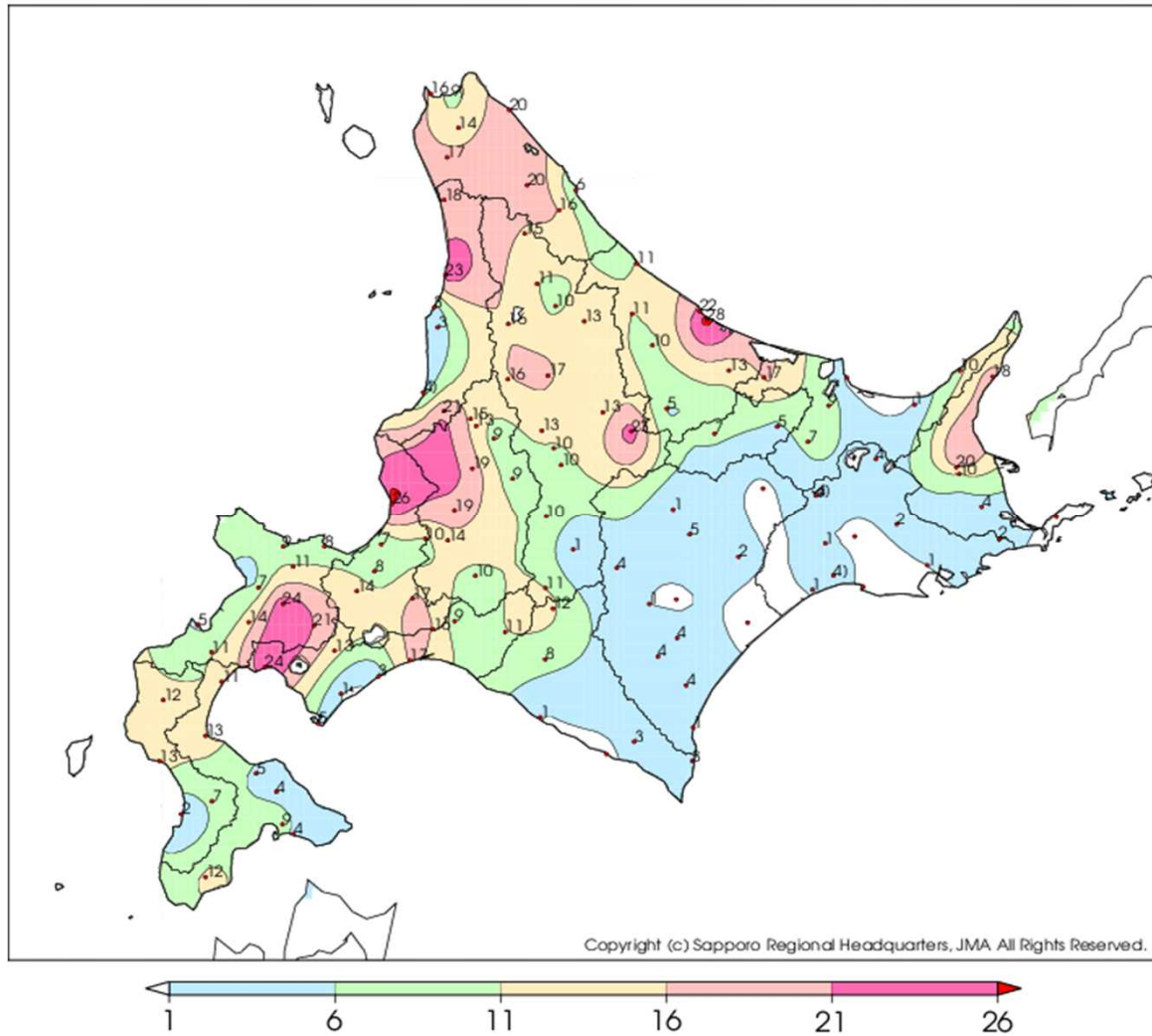


■順位表

順位	地点名	市町村等を まとめた地域	降水量合計 (mm)
1	幌糠	留萌南部	12.5
2	朱鞠内	上川北部	12.0
3	音威子府	上川北部	11.0
4	層雲峡	上川中部	11.0
5	達布	留萌南部	10.5
6	中川	上川北部	10.0
7	焼尻	留萌中部	9.0
8	小車	上川北部	8.0
9	江丹別	上川中部	8.0
10	瑞穂	上川中部	8.0
11	羽幌	留萌中部	7.5
12	旭川	上川中部	7.0
13	白金	上川中部	7.0
14	士別	上川北部	6.5
15	和寒	上川北部	6.5
16	金山	上川南部	5.5
17	留萌	留萌南部	5.5
18	西風連	上川北部	5.0
19	美瑛	上川中部	5.0
20	増毛	留萌南部	5.0

4. アメダスによる観測 (4) 1月15日の降雪量(単位cm)

■分布図



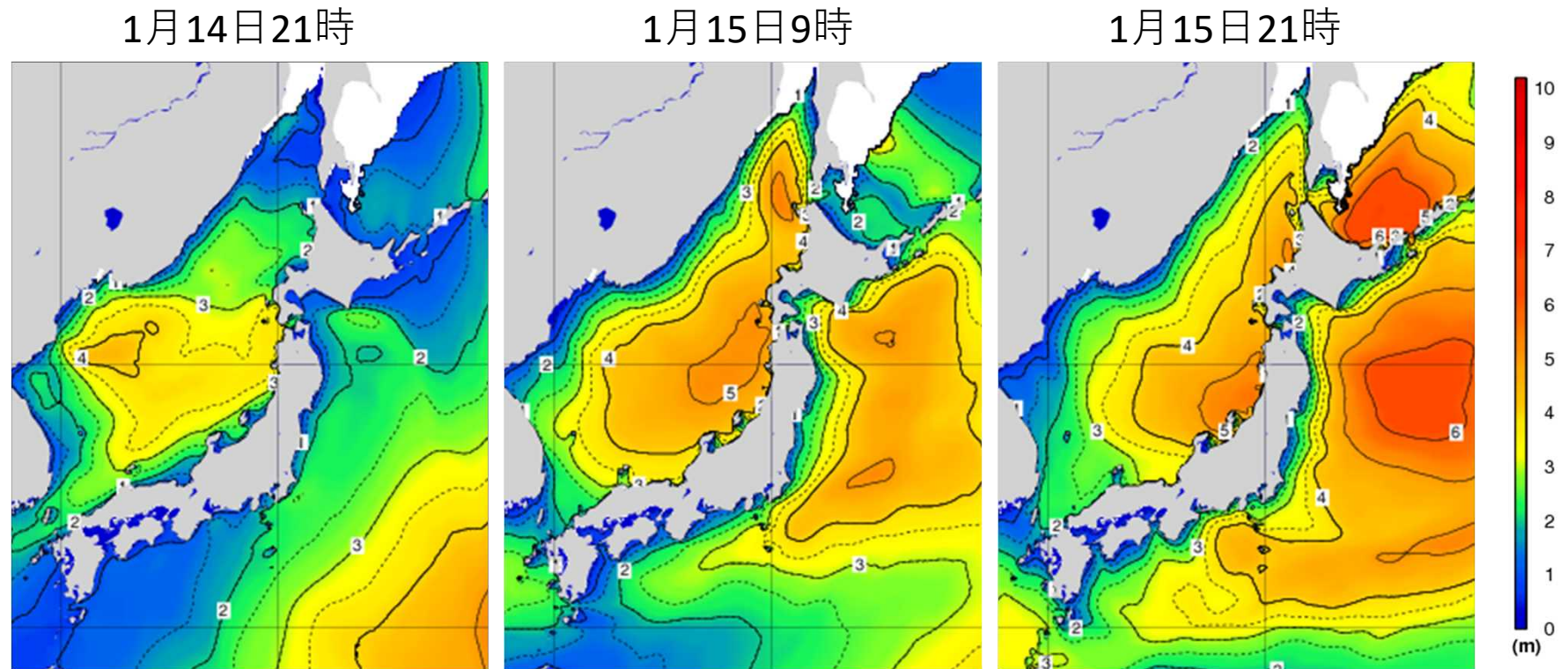
■順位表

順位	地点名	市町村等を まとめた地域	降雪量合計 (cm)
1	層雲峡	上川中部	23
2	初山別	留萌中部	23)
3	幌糠	留萌南部	21
4	天塩	留萌北部	18
5	和寒	上川北部	17
6	朱鞠内	上川北部	16
7	幌加内	上川北部	16
8	音威子府	上川北部	15
9	下川	上川北部	13
10	上川	上川中部	13
11	旭川	上川中部	13
12	美深	上川北部	11
13	占冠	上川南部	11
14	名寄	上川北部	10
15	東神楽	上川中部	10
16	美瑛	上川中部	10
17	富良野	上川南部	10
18	留萌	留萌南部	4]
19	羽幌	留萌中部	3
20	古丹別	留萌中部	3
21	幾寅	上川南部	1

注) 値)、値]となっている降雪量合計値は一部の期間で障害等により観測データが欠けています。

5. 沿岸波浪実況図

1月14日21時から15日21時（12時間毎 単位：波高 m）



All rights reserved. Copyright © Japan Meteorological Agency

- 波の高さを等波高線で示しています。
- 等波高線は、1メートルごとの実線と0.5メートルごとの破線（4メートル未満の領域のみ）を表示しています。
- 波の高さは「有義波高」で示しています。
- 実際の波には、有義波高よりも高い波が含まれています。
- 「有義波高」の解説は次のURLで確認することができます。
<https://www.data.jma.go.jp/gmd/kaiyou/db/wave/comment/elmknwl.html>
- 海氷がある場合、海氷域を「白色」で表示しています。

6. 気象情報の発表状況

府県気象情報(1月13日から15日)

発表月日	発表時刻	情報名
1月13日	16時50分	暴風雪と高波及び大雪に関する上川・留萌地方気象情報 第1号
1月14日	7時20分	暴風雪と高波及び大雪に関する上川・留萌地方気象情報 第2号
1月14日	16時26分	暴風雪と高波及び大雪に関する上川・留萌地方気象情報 第3号
1月15日	5時06分	暴風雪と高波及び大雪に関する上川・留萌地方気象情報 第4号
1月15日	16時54分	暴風雪と高波及び大雪に関する上川・留萌地方気象情報 第5号

7. 市町村等毎の警報・注意報の発表状況(1月14日から15日)

上川・留萌地方

●：発表 ◇：特別警報から警報 ▽：特別警報から注意報 ▼：警報から注意報 ○：継続 解：解除
 浸：浸水害 土：土砂災害 土浸：土砂災害、浸水害 斜体字：発表 下線：特別警報から警報

発表時刻	警報・注意報	士別市	名寄市	和寒町	剣淵町	下川町	美深町	音威子府村	中川町	幌加内町	旭川市	鷹栖町	東神楽町	当麻町	比布町	愛別町	上川町	東川町	美瑛町	富良野市	上富良野町	中富良野町	南富良野町	占冠村	遠別町	天塩町	苫前町	羽幌町	天売焼尻	初山別村	留萌市	増毛町	小平町		
2024/ 1/14 07:22	風雪注意報																								●	●	●	●	●	●	●	●	●	●	
	着雪注意報																									●	●	●	●	●	●	●	●	●	●
2024/ 1/14 15:40	大雪注意報	●	●	●	●	●	●	●	●	●																●	●	●	●	●	●	●	●	●	
	風雪注意報	●	●	●	●	●	●	●	●	●	●	●	●	●	●	●	●	●	●	●	●	●	●	●		○	○	○	○	○	○	○	○	○	
	雷注意報	●	●	●	●	●	●	●	●	●	●	●	●	●	●	●	●	●	●	●	●	●	●	●	●	●	●	●	●	●	●	●	●	●	
	波浪注意報																										●	●	●	●	●	●	●	●	●
	なだれ注意報	●	●	●	●	●	●	●	●	●	●																●	●	●	●	●	●	●	●	●
	着雪注意報	●	●	●	●	●	●	●	●	●	●	●	●	●	●	●	●	●	●	●	●	●	●	●	●	●	○	○	○	○	○	○	○	○	○
2024/ 1/15 01:52	暴風雪警報																									●	●	●	●	●	●	●	●	●	
	大雪注意報	○	○	○	○	○	○	○	○	○																○	○	○	○	○	○	○	○	○	
	風雪注意報	○	○	○	○	○	○	○	○	○	○	○	○	○	○	○	○	○	○	○	○	○	○	○	○										
	雷注意報	○	○	○	○	○	○	○	○	○	○	○	○	○	○	○	○	○	○	○	○	○	○	○	○	○	○	○	○	○	○	○	○	○	○
	波浪注意報																										○	○	○	○	○	○	○	○	○
	なだれ注意報	○	○	○	○	○	○	○	○	○																	○	○	○	○	○	○	○	○	○
2024/ 1/15 06:44	暴風雪警報																									○	○	○	○	○	○	○	○	○	
	大雪注意報	○	○	○	○	○	○	○	○	○	●	●	●	●	●	●	●	●	●	●	●	●	●	●	●	○	○	○	○	○	○	○	○	○	
	風雪注意報	○	○	○	○	○	○	○	○	○	○	○	○	○	○	○	○	○	○	○	○	○	○	○	○										
	雷注意報	○	○	○	○	○	○	○	○	○	○	○	○	○	○	○	○	○	○	○	○	○	○	○	○	○	○	○	○	○	○	○	○	○	○
	波浪注意報																										○	○	○	○	○	○	○	○	○
	なだれ注意報	○	○	○	○	○	○	○	○	○	●	●	●	●	●	●	●	●	●	●	●	●	●	●	●	○	○	○	○	○	○	○	○	○	○
2024/ 1/15 15:49	暴風雪警報																																		
	波浪警報																									●	●	●	●	●	●	●	●	●	
	大雪注意報	○	○	○	○	○	○	○	○	○	○	○	○	○	○	○	○	○	○	○	○	○	○	○	○	○	○	○	○	○	○	○	○	○	
	風雪注意報	○	○	○	○	○	○	○	○	○	○	○	○	○	○	○	○	○	○	○	○	○	○	○	○	○	▼	▼	▼	▼	▼	▼			
	雷注意報	○	○	○	○	○	○	○	○	○	○	○	○	○	○	○	○	○	○	○	○	○	○	○	○	○	○	○	○	○	○	○	○	○	○
	なだれ注意報	○	○	○	○	○	○	○	○	○	○	○	○	○	○	○	○	○	○	○	○	○	○	○	○	○	○	○	○	○	○	○	○	○	○
2024/ 1/15 19:12	大雪注意報	解	解	解	解	解	解	解	解	解	解	解	解	解	解	解	解	解	解	解	解	解	解	解	○	○	○	○	○	○	○	○	○		
	風雪注意報	解	解	解	解	解	解	解	解	解	解	解	解	解	解	解	解	解	解	解	解	解	解	解	○	○	○	○	○	○	○	▼	▼	▼	
	雷注意報	○	○	○	○	○	○	○	○	○	○	○	○	○	○	○	○	○	○	○	○	○	○	○	○	○	○	○	○	○	○	○	○	○	○
	波浪注意報																									▼	▼	▼	▼	▼	▼	▼	▼	▼	
	なだれ注意報	○	○	○	○	○	○	○	○	○	○	○	○	○	○	○	○	○	○	○	○	○	○	○	○	○	○	○	○	○	○	○	○	○	○