

令和5年12月17日から19日の 暴風雪と大雪に関する気象速報

令和5年12月20日
旭川地方気象台

目次

1. 概要
2. 地上天気図と衛星赤外画像
3. 気象レーダー
4. アメダスによる観測
5. 沿岸波浪実況図
6. 統計開始以来1位の値を更新した観測所
7. 気象情報の発表状況
8. 市町村等毎の警報・注意報の発表状況

気象速報に関するお問い合わせ先

旭川地方気象台 平日 08:30～17:15

電話 0166-32-7102

本資料に記載している観測値は速報値であり、後日修正する場合があります。ご利用には注意願います。

1. 概要

■ 天気概況

12月16日夜から17日にかけて低気圧が北海道を発達しながら通過した。この低気圧は千島近海に進み、18日にかけて強い冬型の気圧配置となり、気圧の傾きが急になった。

このため、17日から18日にかけて上川・留萌地方では西の風が雪を伴い非常に強くなり、最大風速は留萌で西南西25.8m/s、増毛で西南西24.2m/s、最大瞬間風速は留萌で西南西36.0m/s、増毛で北西38.0m/s、達布で南南西27.9m/sを観測した。留萌地方の増毛と達布では統計開始以来1位の最大瞬間風速を観測した。

また、局地的に強い雪が降り、12時間降雪量の最大値は留萌で63cm、幌糠で60cmと統計開始以来1位の値を観測した。

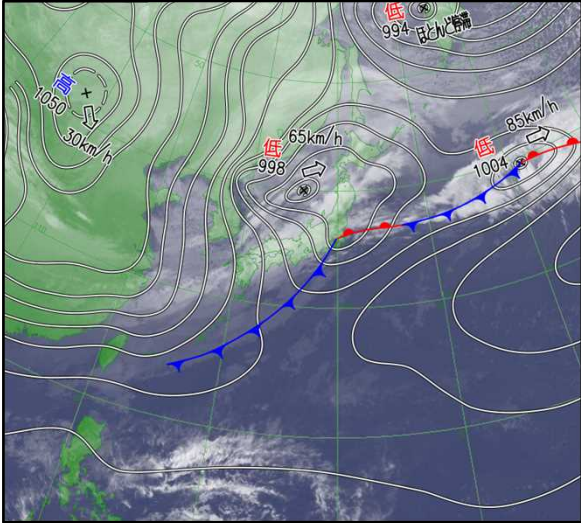
■ 社会的な影響

この暴風雪や大雪の影響で、上川・留萌管内では車の立ち往生が相次ぎ、高速道路の通行止めやバス、JRなどの公共交通機関の運休やダイヤの乱れが生じた。また、小中学校や高校では、臨時休校や下校時間を繰り上げたところがあった。

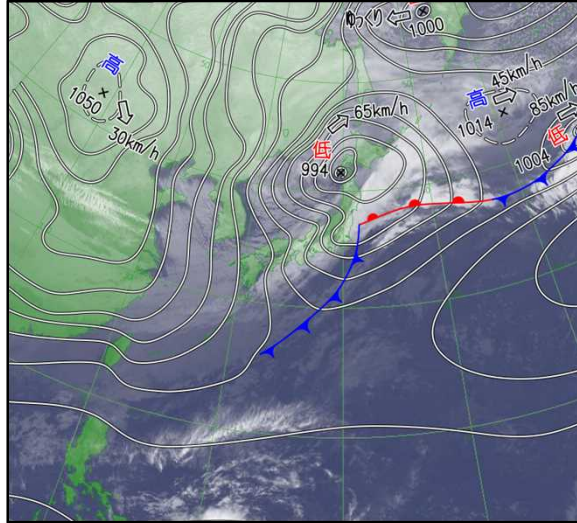
(新聞報道等による)

2. 地上天気図と衛星赤外画像 12月16日15時～17日21時(6時間毎)

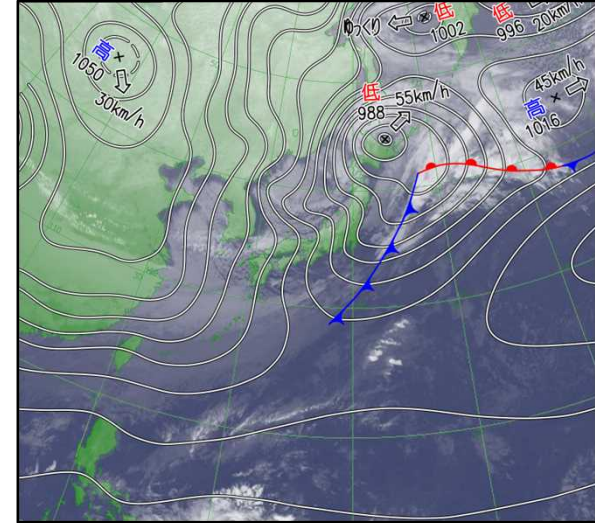
16日15時



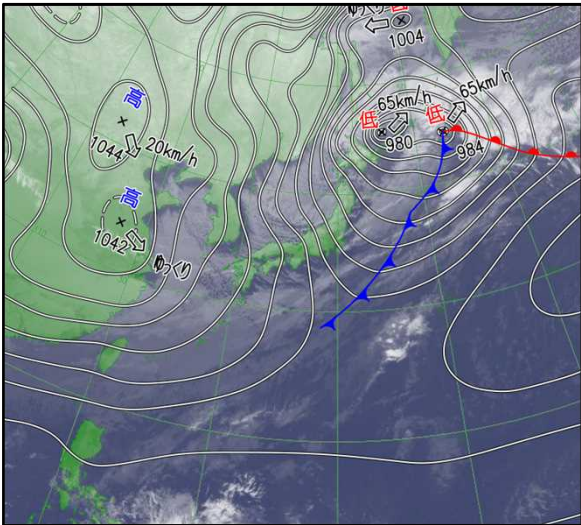
16日21時



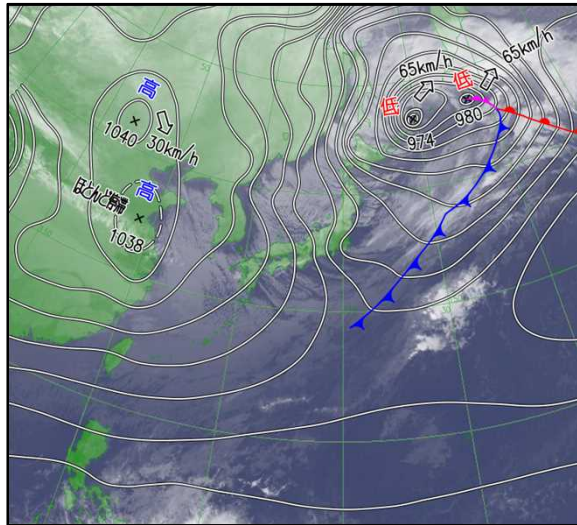
17日03時



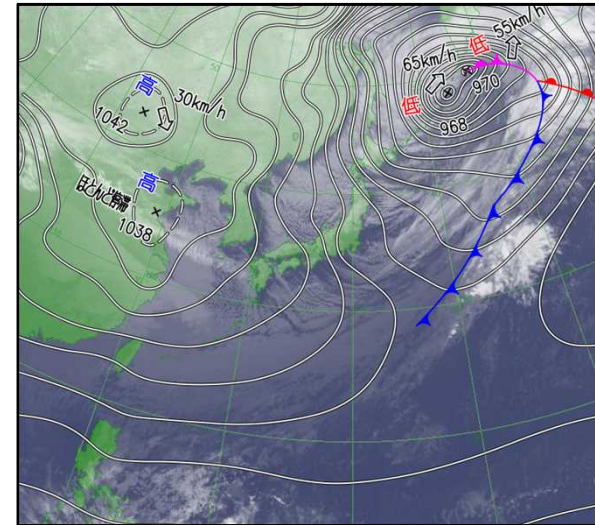
17日09時



17日15時

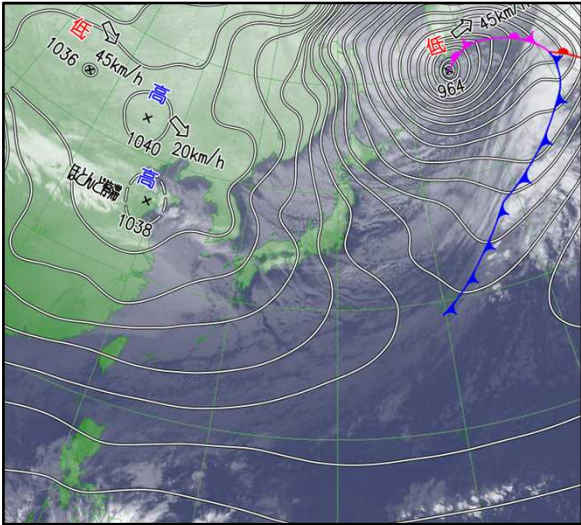


17日21時

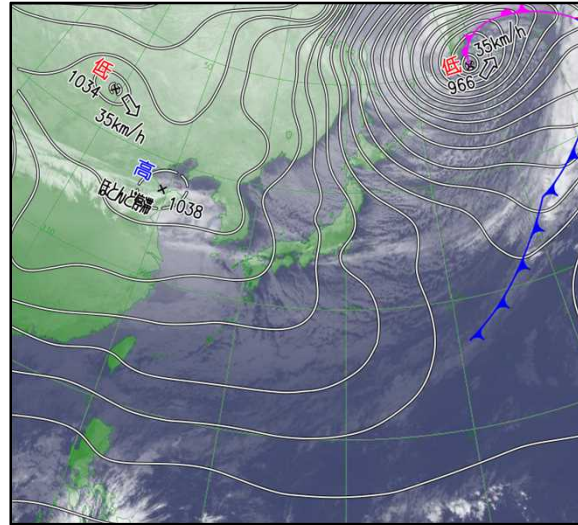


2. 地上天気図と衛星赤外画像 12月18日3時～19日9時(6時間毎)

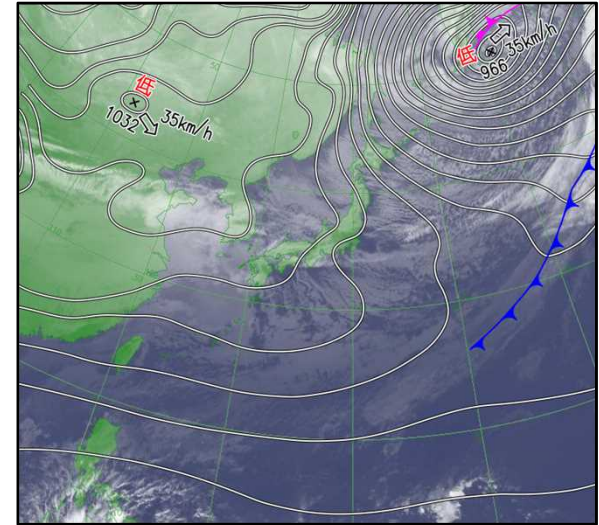
18日03時



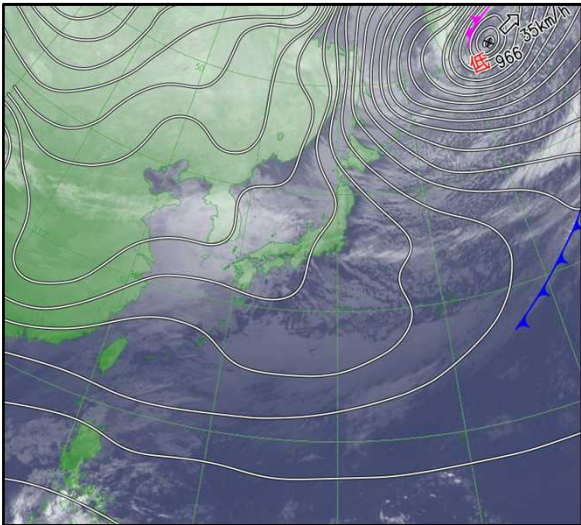
18日09時



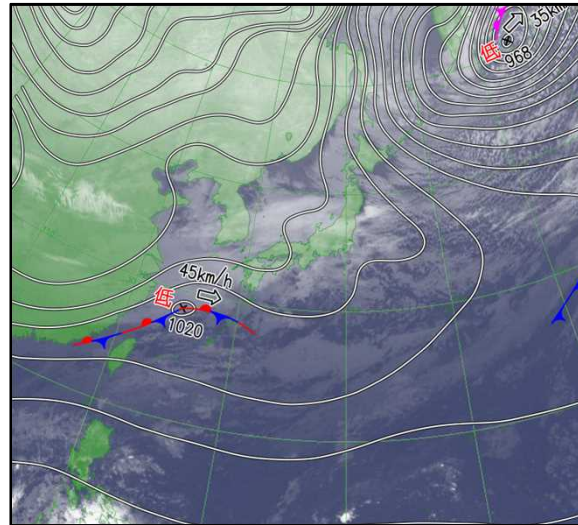
18日15時



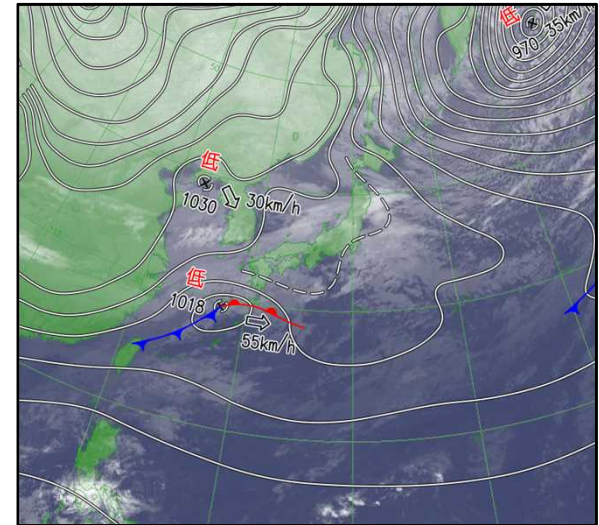
18日21時



19日03時

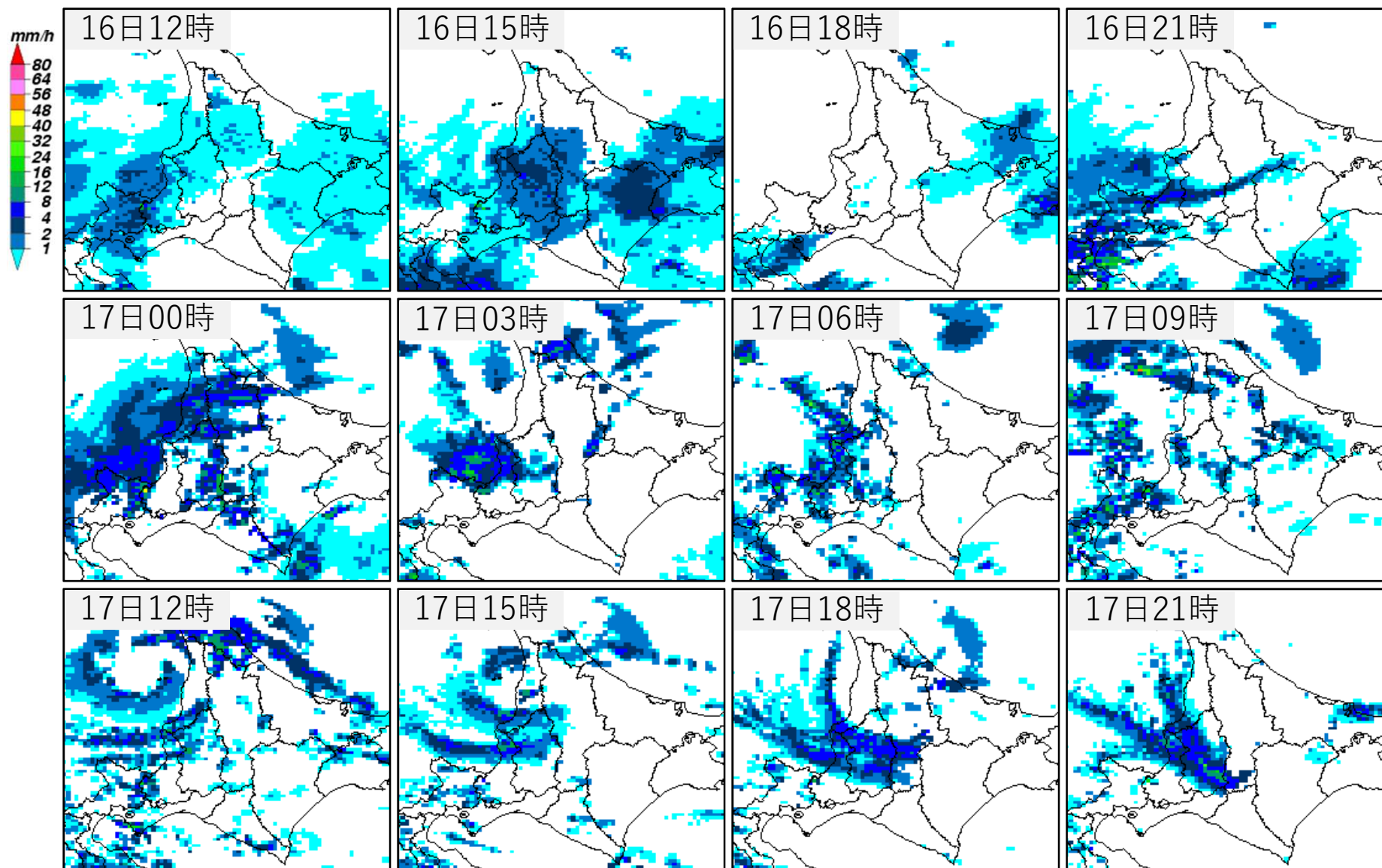


19日09時



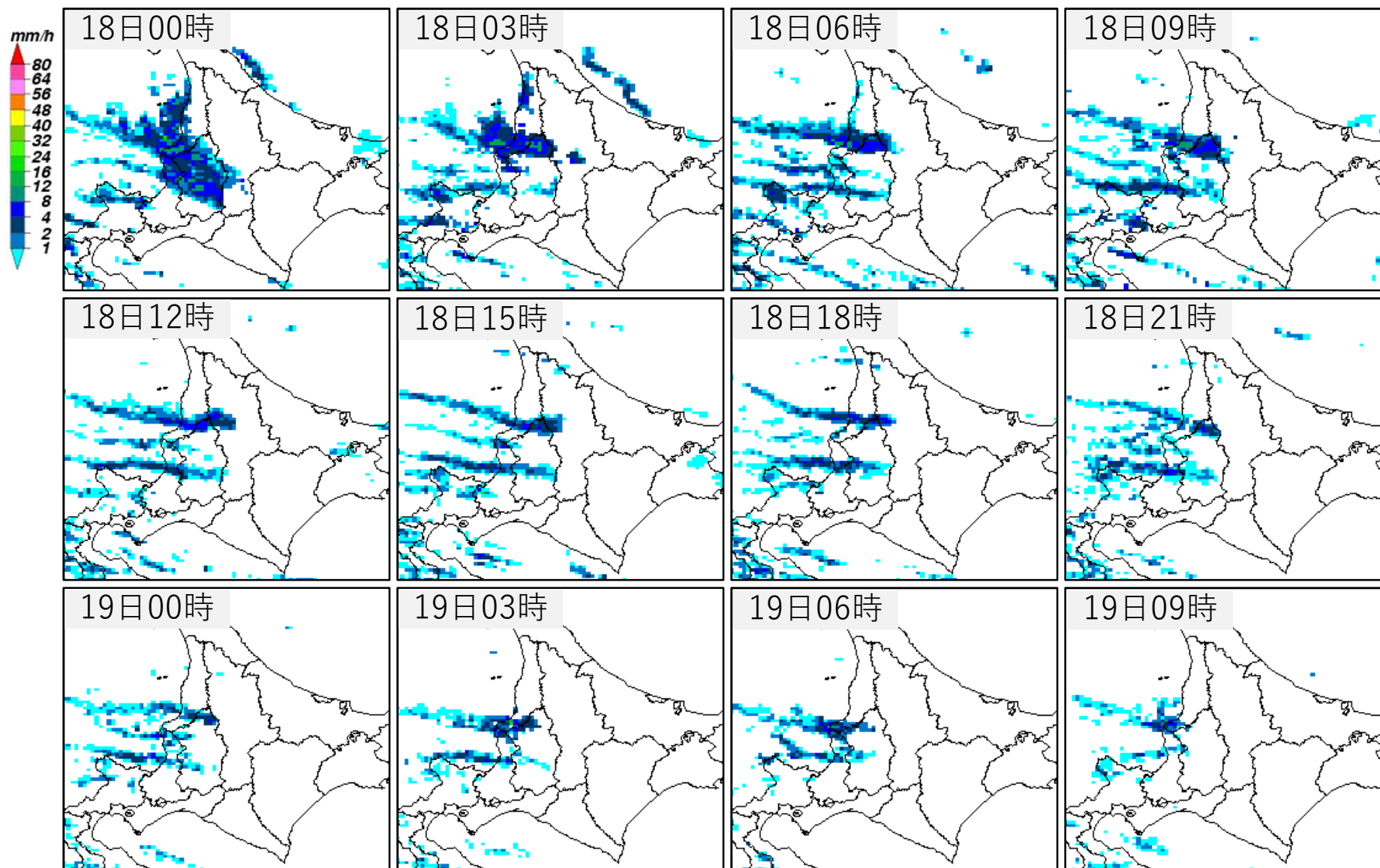
3. 気象レーダー

12月16日12時～17日21時(3時間毎)



3. 気象レーダー

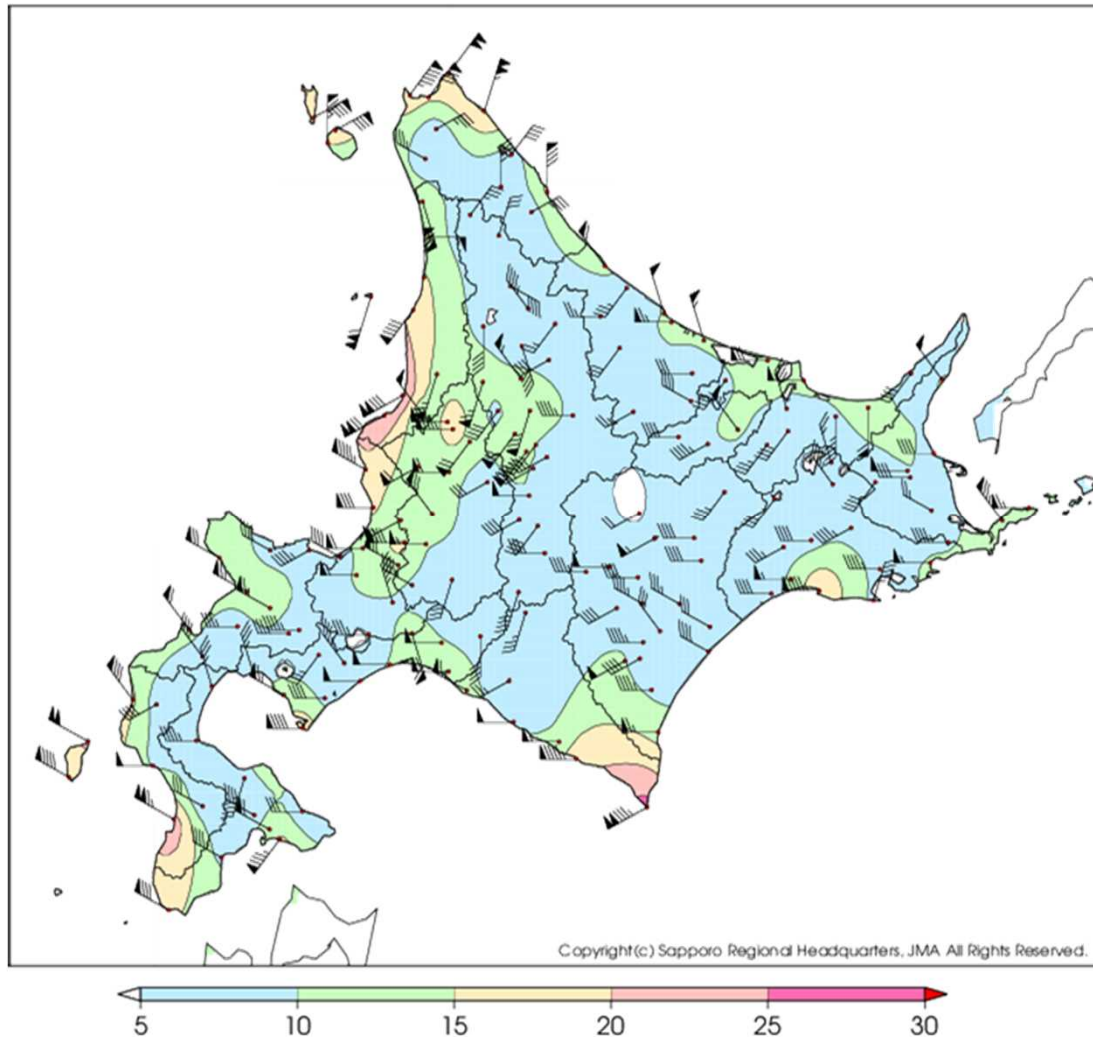
12月18日0時～19日9時(3時間毎)



4. アメダスによる観測

(1) 12月16日21時～12月19日13時までの最大風速(単位m/s)

■分布図



■順位表

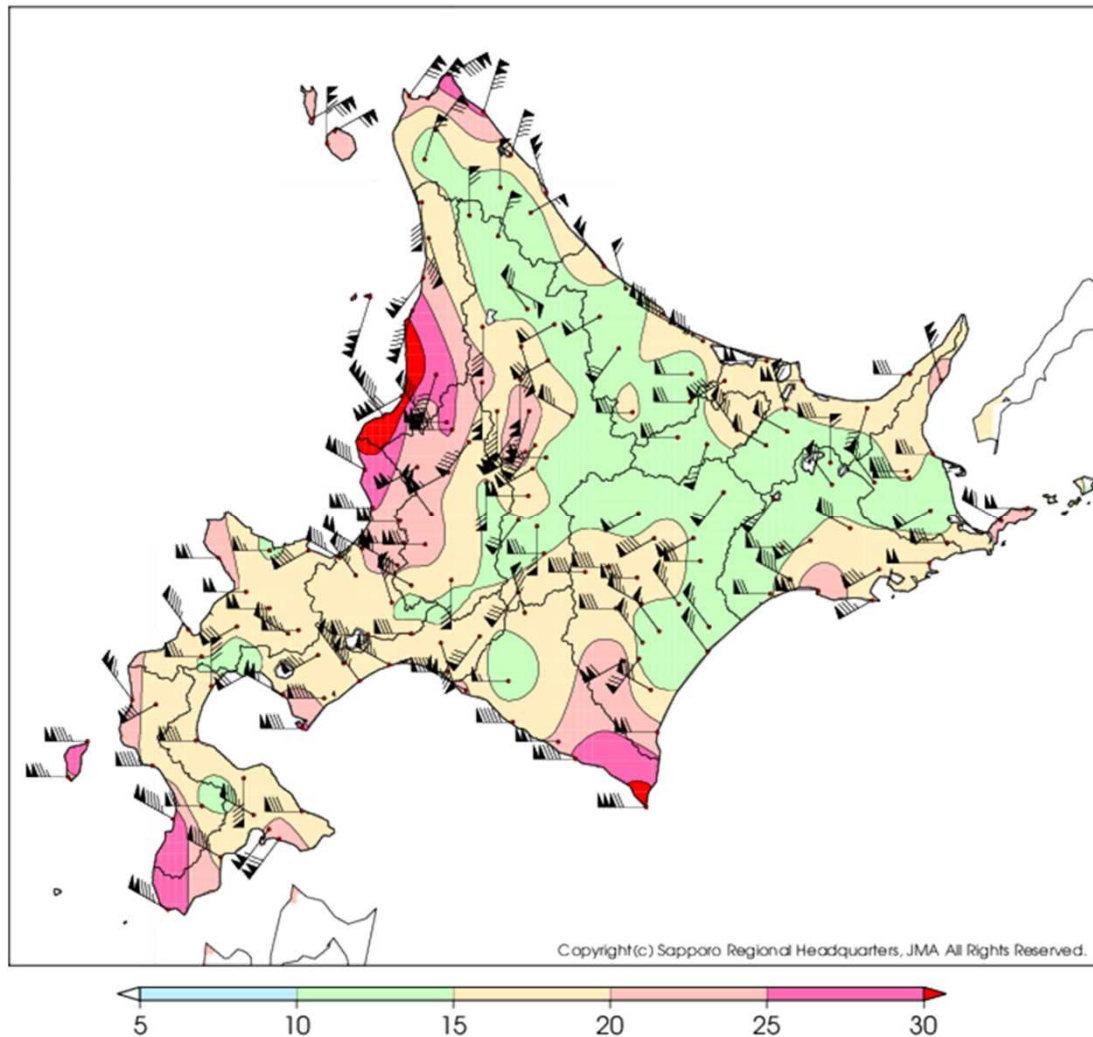
順位	地点名	市町村等を まとめた地域	風向 (16方位)	最大風速 (m/s)	起時(JST)
1	留萌	留萌南部	西南西	25.8	2023/12/17 15:16
2	増毛	留萌南部	西南西	24.2	2023/12/17 15:20
3	焼尻	留萌中部	南南西	22.2	2023/12/17 11:46
4	羽幌	留萌中部	南西	18.4	2023/12/17 13:29
5	東神楽	上川中部	南西	15.7	2023/12/17 17:24
6	初山別	留萌中部	北	* 15.7	2023/12/17 16:54
7	比布	上川中部	南南西	* 15.1	2023/12/17 17:07
8	旭川	上川中部	南西	13.9	2023/12/17 17:12
9	達布	留萌南部	南南西	* 13.4]	2023/12/17 15:15
10	天塩	留萌北部	南南東	* 13.2	2023/12/17 12:41
11	幌加内	上川北部	南南西	* 12.8	2023/12/17 15:48
12	遠別	留萌北部	東	11.4	2023/12/17 13:49
13	和寒	上川北部	北西	* 10.9]	2023/12/17 19:09
14	幌糠	留萌南部	北西	* 9.7	2023/12/17 17:16
15	上富良野	上川南部	西	9.5	2023/12/17 7:52
16	東川	上川中部	南西	* 9.3	2023/12/17 17:32
17	上川	上川中部	西	* 9.0	2023/12/17 8:34
18	名寄	上川北部	北西	8.7	2023/12/17 18:34
19	士別	上川北部	南南東	* 8.4]	2023/12/17 16:07
20	美瑛	上川中部	西南西	* 8.3]	2023/12/17 11:18

注) * 値や、* 値] となっている風速は一部の期間で障害等により観測データが欠けています。

4. アメダスによる観測

(2) 12月16日21時～12月19日13時までの最大瞬間風速(単位m/s)

■分布図



■順位表

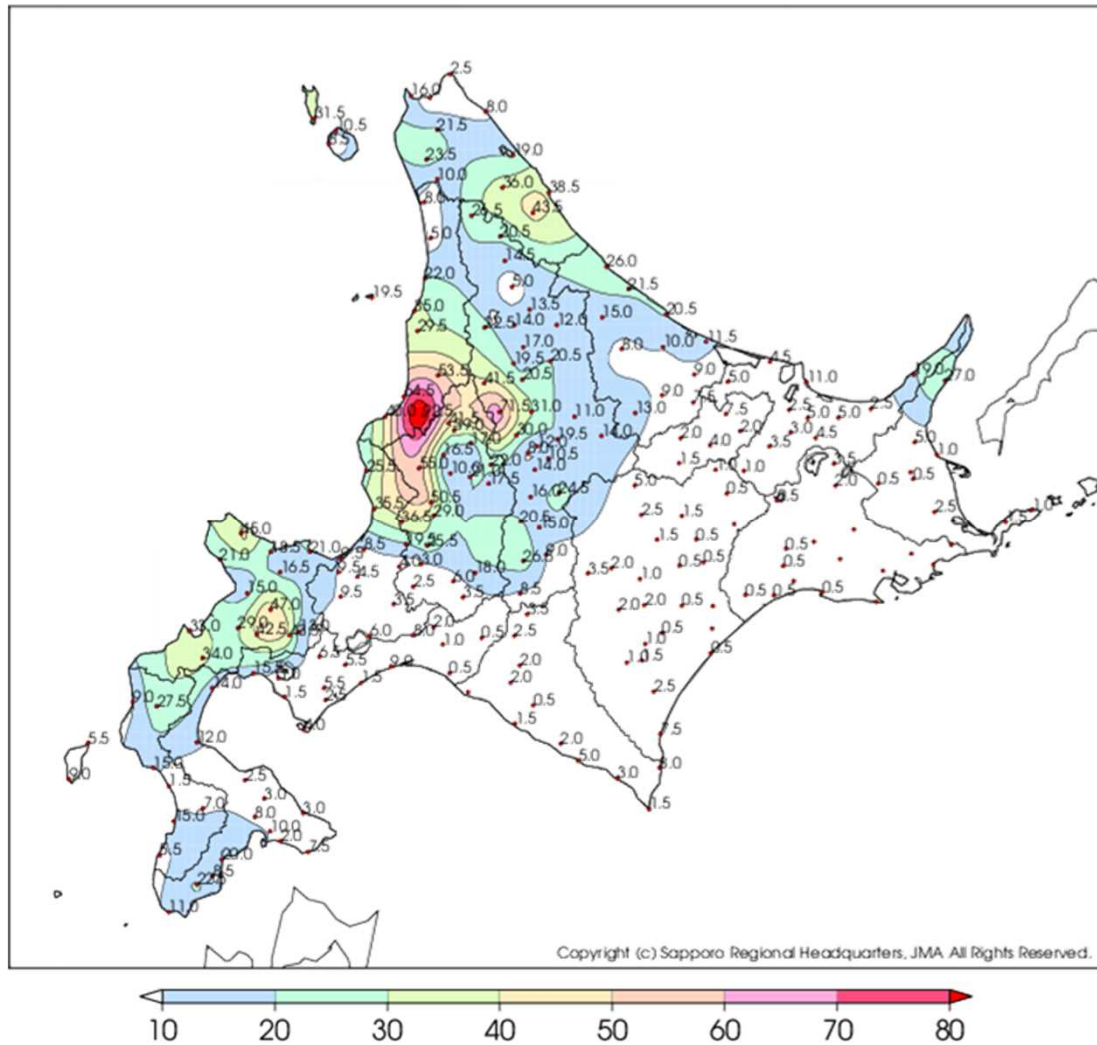
順位	地点名	市町村等を まとめた地域	風向 (16方位)	最大瞬間 風速(m/s)	起時(JST)
1	増毛	留萌南部	北西	38.0	2023/12/17 16:29
2	留萌	留萌南部	西南西	36.0	2023/12/17 15:14
3	焼尻	留萌中部	南南西	31.8	2023/12/17 11:43
4	羽幌	留萌中部	南南西	28.7	2023/12/17 13:15
5	達布	留萌南部	南南西	* 27.9]	2023/12/17 15:08
6	東神楽	上川中部	西南西	23.7	2023/12/17 17:24
7	初山別	留萌中部	南西	* 23.1	2023/12/17 12:14
8	旭川	上川中部	南西	23.0	2023/12/17 17:29
9	比布	上川中部	南南西	* 22.7	2023/12/17 17:16
10	幌加内	上川北部	南	* 21.8	2023/12/17 15:41
11	和寒	上川北部	南	* 19.6]	2023/12/17 15:49
12	上富良野	上川南部	西	19.5	2023/12/17 7:43
13	幌糠	留萌南部	北西	* 18.8	2023/12/17 17:09
14	東川	上川中部	南西	* 18.4	2023/12/17 17:22
15	天塩	留萌北部	南	* 18.4	2023/12/17 12:34
16	士別	上川北部	南南東	* 18.3]	2023/12/17 16:01
17	遠別	留萌北部	南南東	18.0	2023/12/17 12:30
18	江丹別	上川中部	南	* 16.8	2023/12/17 16:51
19	朱鞠内	上川北部	南	* 16.2	2023/12/17 14:39
20	占冠	上川南部	南西	15.8	2023/12/17 7:44

注) * 値や、* 値] となっている風速は一部の期間で障害等により観測データが欠けています。

4. アメダスによる観測

(3) 12月16日21時～19日13時までの降水量(単位mm)

■分布図



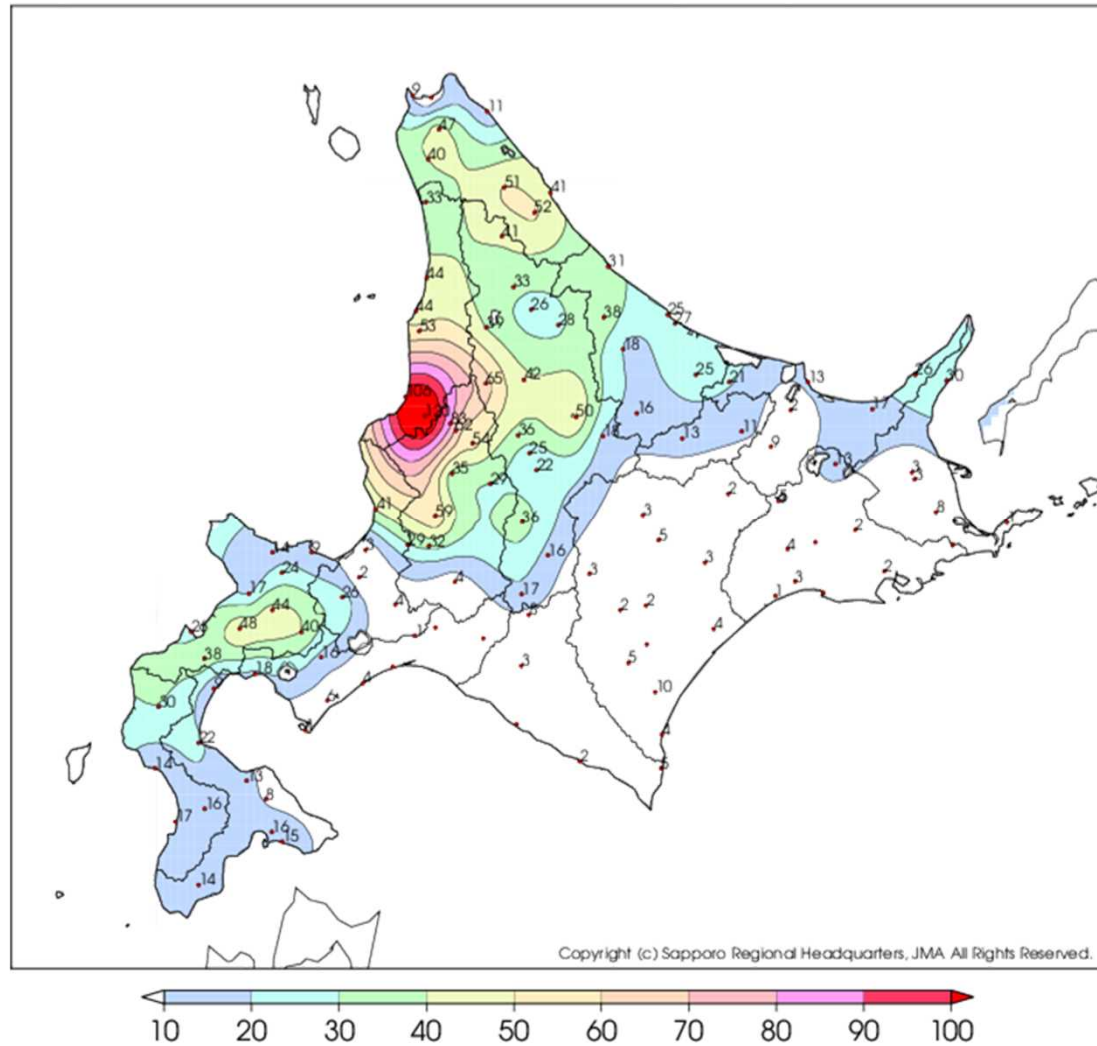
■順位表

順位	地点名	市町村等を まとめた地域	降水量合計 (mm)
1	幌糠	留萌南部	92.5
2	江丹別	上川中部	71.5
3	留萌	留萌南部	64.5
4	達布	留萌南部	53.5
5	幌加内	上川北部	41.5
6	増毛	留萌南部	40.0
7	羽幌	留萌中部	35.0
8	比布	上川中部	31.0
9	旭川	上川中部	30.0
10	古丹別	留萌中部	29.5
11	中川	上川北部	26.5
12	金山	上川南部	26.5
13	白金	上川中部	24.5
14	朱鞠内	上川北部	22.5
15	初山別	留萌中部	22.0
16	音威子府	上川北部	20.5
17	朝日	上川北部	20.5
18	和寒	上川北部	20.5
19	富良野	上川南部	20.5
20	剣淵	上川北部	19.5

4. アメダスによる観測

(4) 12月16日21時～19日13時までの降雪量(単位cm)

■分布図



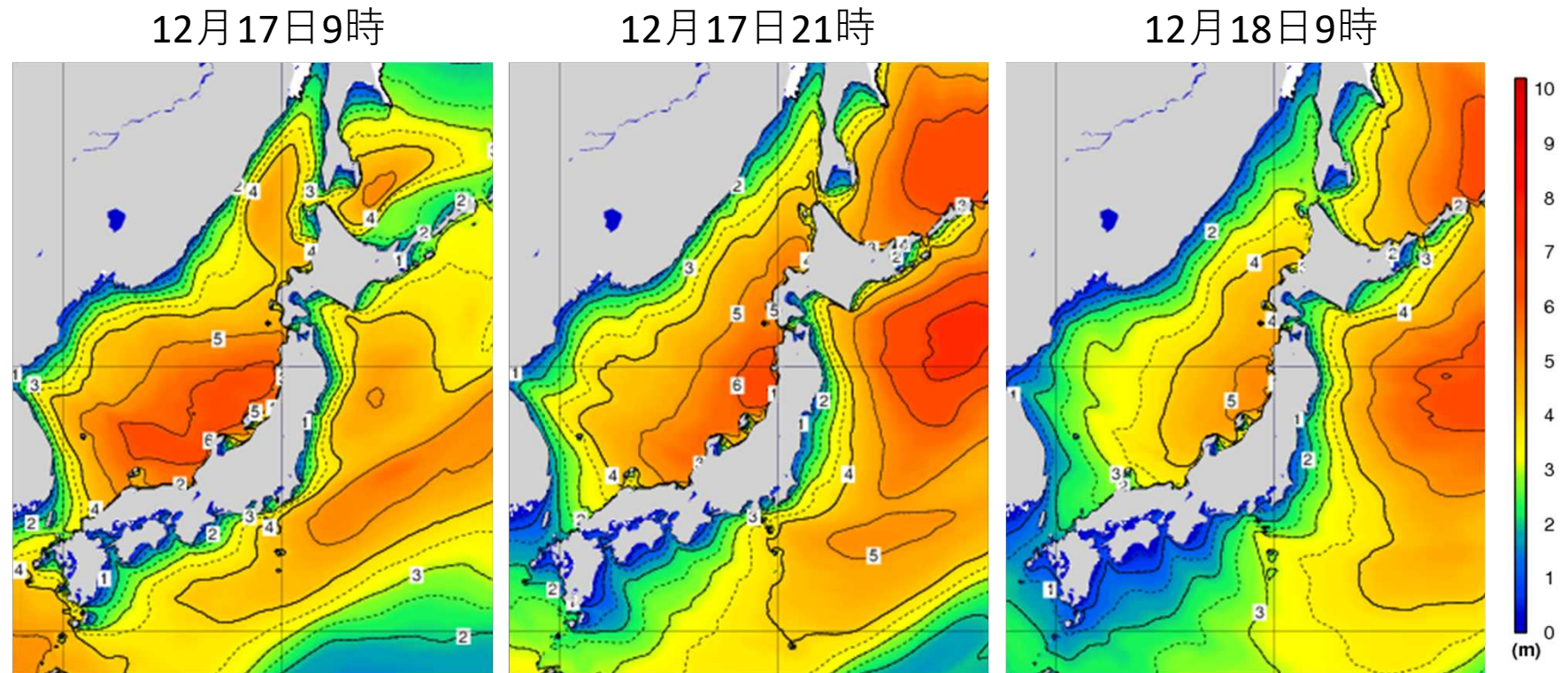
■順位表

順位	地点名	市町村等をまとめた地域	降雪量合計 (cm)
1	幌糠	留萌南部	120
2	留萌	留萌南部	* 106
3	幌加内	上川北部	65
4	古丹別	留萌中部	53
5	上川	上川中部	50
6	初山別	留萌中部	44
7	羽幌	留萌中部	* 44
8	和寒	上川北部	42
9	音威子府	上川北部	41
10	朱鞠内	上川北部	39
11	旭川	上川中部	36
12	富良野	上川南部	36
13	美深	上川北部	33
14	天塩	留萌北部	33
15	下川	上川北部	28
16	名寄	上川北部	26
17	東神楽	上川中部	25
18	美瑛	上川中部	22
19	層雲峡	上川中部	18
20	占冠	上川南部	* 17
21	幾寅	上川南部	16

注) *が付いている降雪量合計値は一部の期間で障害等により観測データが欠けています。

5. 沿岸波浪実況図

12月17日9時から18日9時（12時間毎 単位：波高 m）



All rights reserved. Copyright © Japan Meteorological Agency

- 波の高さを等波高線で示しています。
- 等波高線は、1メートルごとの実線と0.5メートルごとの破線（4メートル未満の領域のみ）を表示しています。
- 波の高さは「有義波高」で示しています。
- 実際の波には、有義波高よりも高い波が含まれています。
- 「有義波高」の解説は次のURLで確認することができます。
<https://www.data.jma.go.jp/gmd/kaiyou/db/wave/comment/elmknwl.html>
- 海氷がある場合、海氷域を「白色」で表示しています。

6. 統計開始以来1位の値を更新した観測所

【観測史上1位の値】（12月19日13時現在）

日最大瞬間風速・風向

都道府県	市町村	地点	更新した値			16日までの1位の値			統計開始年	備考
			m/s	風向	日時分	m/s	風向	起日		
北海道 留萌地方	留萌郡小平町	達布(タップ)	27.9]	南南西]	17日15:08]	26.5	南西	2014/11/3	2008年	
北海道 留萌地方	増毛郡増毛町	増毛(マシケ)	38.0	北西	17日16:29	37.5	西	2017/11/11	2008年	

3時間降雪量の日最大値

都道府県	市町村	地点	昨冬までの1位の値以上となった値		昨冬までの1位の値		統計開始年	備考
			cm	日時分(まで)	cm	年月日		
北海道 上川地方	富良野市	富良野(フラノ)	22	17日20:00	22	2022/1/12	1979年	[タイ記録]

12時間降雪量の日最大値

都道府県	市町村	地点	昨冬までの1位の値以上となった値		昨冬までの1位の値		統計開始年	備考
			cm	時分(まで)	cm	年月日		
北海道 留萌地方	留萌市	留萌(ルモイ)*	63]	18日 9:00	58	2013/1/3	1999年	
北海道 留萌地方	留萌市	幌糠(ホロヌカ)	60	18日 9:00	52	1999/12/7	1982年	

24時間降雪量の日最大値

都道府県	市町村	地点	昨冬までの1位の値以上となった値		昨冬までの1位の値		統計開始年	備考
			cm	時分(まで)	cm	年月日		
北海道 留萌地方	留萌市	留萌(ルモイ)*	78]	18日20:00	61	2013/1/3	1999年	
北海道 留萌地方	留萌市	幌糠(ホロヌカ)	77	18日11:00	57	1999/12/8	1982年	

注) 値]となっている観測値は期間内に一部の期間で障害等により観測データが欠けています。

6. 統計開始以来1位の値を更新した観測所

【観測史上1位の値】（12月19日13時現在）

48時間降雪量の日最大値

都道府県	市町村	地点	昨冬までの1位の値以上となった値		昨冬までの1位の値		統計開始年	備考
			cm	時分(まで)	cm	年月日		
北海道 留萌地方	留萌市	留萌(ルモイ)*	94]	19日13:00	73	2004/2/24	1999年	
北海道 留萌地方	留萌市	幌糠(ホロヌカ)	109	19日13:00	80	2000/3/9	1982年	

72時間降雪量の日最大値

都道府県	市町村	地点	昨冬までの1位の値以上となった値		昨冬までの1位の値		統計開始年	備考
			cm	時分(まで)	cm	年月日		
北海道 留萌地方	留萌市	留萌(ルモイ)*	109]	19日13:00	82	2000/1/10	1999年	
北海道 留萌地方	留萌市	幌糠(ホロヌカ)	123	19日13:00	111	1994/12/17	1982年	

注) 値]となっている観測値は期間内に一部の期間で障害等により観測データが欠けています。

6. 統計開始以来1位の値を更新した観測所

【12月の観測史上1位の値】(12月19日13時現在)

日最大風速・風向

都道府県	市町村	地点	更新した値			16日までの1位の値			統計開始年	備考
			m/s	風向	日時分	m/s	風向	年月日		
北海道 上川地方	上川郡比布町	比布(ピップ)	15.1	南南西	17日17:07	12.7	南南西	2019/12/12	1977年	
北海道 上川地方	上川郡東神楽町	東神楽(ヒガシカグラ)	15.7	南西	17日17:24	14.4	南南西	2017/12/25	2003年	
北海道 留萌地方	留萌郡小平町	達布(タップ)	13.4]	南南西]	17日15:15]	12.8	南西	2012/12/6	1977年	

日最大瞬間風速・風向

都道府県	市町村	地点	更新した値			16日までの1位の値			統計開始年	備考
			m/s	風向	日時分	m/s	風向	起日		
北海道 留萌地方	留萌郡小平町	達布(タップ)	27.9]	南南西]	17日15:08]	23.3	南南西	2012/12/6	2008年	
北海道 留萌地方	留萌市	留萌(ルモイ)*	36.0	西南西	17日15:14	35.9	西南西	2012/12/6	1957年	
北海道 留萌地方	増毛郡増毛町	増毛(マシケ)	38.0	北西	17日16:29	35.4	西南西	2012/12/6	2008年	

6時間降水量の日最大値

都道府県	市町村	地点	更新した値		16日までの1位の値		統計開始年	備考
			mm	日時分(まで)	mm	年月日		
北海道 上川地方	旭川市	江丹別(エタンベツ)	20.0	18日 8:40	19.0	2016/12/23	1977年	

12時間降水量の日最大値

都道府県	市町村	地点	更新した値		16日までの1位の値		統計開始年	備考
			mm	日時分(まで)	mm	年月日		
北海道 上川地方	旭川市	江丹別(エタンベツ)	34.0	18日14:20	28.0	2016/12/23	1977年	
北海道 留萌地方	留萌市	幌糠(ホロヌカ)	45.0	18日 9:30	39.5	2012/12/4	1977年	

注) 値]となっている観測値は期間内に一部の期間で障害等により観測データが欠けています。

6. 統計開始以来1位の値を更新した観測所

【12月の観測史上1位の値】(12月19日13時現在)

24時間降水量の日最大値

都道府県	市町村	地点	更新した値		16日までの1位の値		統計開始年	備考
			mm	日時分(まで)	mm	年月日		
北海道 上川地方	旭川市	江丹別(エタンベツ)	53.0	19日 2:20	38.0	2016/12/23	1977年	
北海道 留萌地方	留萌市	幌糠(ホロヌカ)	59.5	18日11:50	41.5	2012/12/5	1977年	

48時間降水量の日最大値

都道府県	市町村	地点	更新した値		16日までの1位の値		統計開始年	備考
			mm	日時分(まで)	mm	年月日		
北海道 上川地方	旭川市	江丹別(エタンベツ)	65.5	19日 3:30	51.5	2020/12/15	1977年	
北海道 留萌地方	留萌市	留萌(ルモイ)*	58.0	18日23:20	52	1994/12/18	1981年	
北海道 留萌地方	留萌市	幌糠(ホロヌカ)	78.5	19日13:00	66]	1994/12/17	1977年	

72時間降水量の日最大値

都道府県	市町村	地点	更新した値		16日までの1位の値		統計開始年	備考
			mm	日時分(まで)	mm	年月日		
北海道 上川地方	旭川市	江丹別(エタンベツ)	77.5	19日10:50	66.5	2020/12/16	1977年	
北海道 留萌地方	留萌市	留萌(ルモイ)*	66.5	19日13:00	63	1994/12/18	1981年	
北海道 留萌地方	留萌市	幌糠(ホロヌカ)	94.0	19日13:00	92]	2002/12/13	1977年	

日降水量

都道府県	市町村	地点	更新した値		16日までの1位の値		統計開始年	備考
			mm	日	mm	年月日		
北海道 上川地方	旭川市	江丹別(エタンベツ)	51.0	18日	31	1992/12/8	1977年	
北海道 留萌地方	留萌市	幌糠(ホロヌカ)	41.5	18日	39.5	2012/12/4	1977年	

注) 値]となっている観測値は期間内に一部の期間で障害等により観測データが欠けています。

6. 統計開始以来1位の値を更新した観測所

【12月の観測史上1位の値】（12月19日13時現在）

3時間降雪量の日最大値

都道府県	市町村	地点	昨冬までの1位の値以上となった値		昨冬までの1位の値		統計開始年	備考
			cm	日時分(まで)	cm	年月日		
北海道 上川地方	富良野市	富良野(フラノ)	22	17日20:00	21	2022/12/18	1979年	

6時間降雪量の日最大値

都道府県	市町村	地点	昨冬までの1位の値以上となった値		昨冬までの1位の値		統計開始年	備考
			cm	日時分(まで)	cm	年月日		
北海道 上川地方	富良野市	富良野(フラノ)	26	17日22:00	25	2022/12/18	1979年	
北海道 留萌地方	留萌市	留萌(ルモイ)*	35	18日 2:00	34	2002/12/19	1999年	

12時間降雪量の日最大値

都道府県	市町村	地点	昨冬までの1位の値以上となった値		昨冬までの1位の値		統計開始年	備考
			cm	日時分(まで)	cm	年月日		
北海道 留萌地方	留萌市	留萌(ルモイ)*	63]	18日 9:00	42	2002/12/19	1999年	
北海道 留萌地方	留萌市	幌糠(ホロヌカ)	60	18日 9:00	52	1999/12/7	1982年	

24時間降雪量の日最大値

都道府県	市町村	地点	昨冬までの1位の値以上となった値		昨冬までの1位の値		統計開始年	備考
			cm	日時分(まで)	cm	年月日		
北海道 留萌地方	留萌市	留萌(ルモイ)*	78]	18日20:00	47	2002/12/19	1999年	
北海道 留萌地方	留萌市	幌糠(ホロヌカ)	77	18日11:00	57	1999/12/8	1982年	

注) 値]となっている観測値は期間内に一部の期間で障害等により観測データが欠けています。

6. 統計開始以来1位の値を更新した観測所

【12月の観測史上1位の値】（12月19日13時現在）

48時間降雪量の日最大値

都道府県	市町村	地点	昨冬までの1位の値以上となった値		昨冬までの1位の値		統計開始年	備考
			cm	日時分(まで)	cm	年月日		
北海道 留萌地方	留萌市	留萌(ルモイ)*	94]	19日13:00	65]	2017/12/18	1999年	
北海道 留萌地方	留萌市	幌糠(ホロヌカ)	109	19日13:00	80	1994/12/18	1982年	

72時間降雪量の日最大値

都道府県	市町村	地点	昨冬までの1位の値以上となった値		昨冬までの1位の値		統計開始年	備考
			cm	日時分(まで)	cm	年月日		
北海道 留萌地方	留萌市	留萌(ルモイ)*	109]	19日13:00	80	2010/12/28	1999年	
北海道 留萌地方	留萌市	幌糠(ホロヌカ)	123	19日13:00	111	1994/12/17	1982年	

注) 値]となっている観測値は期間内に一部の期間で障害等により観測データが欠けています。

7. 気象情報の発表状況

府県気象情報(12月15日から19日)

発表月日	発表時刻	情報名
12月15日	16時12分	暴風雪と高波及び大雪に関する上川・留萌地方気象情報 第1号
12月16日	7時21分	暴風雪と高波及び大雪に関する上川・留萌地方気象情報 第2号
12月16日	17時10分	暴風雪と高波及び大雪に関する上川・留萌地方気象情報 第3号
12月17日	6時37分	暴風雪と高波及び大雪に関する上川・留萌地方気象情報 第4号
12月17日	17時10分	暴風雪と高波及び大雪に関する上川・留萌地方気象情報 第5号
12月17日	18時53分	暴風雪と高波及び大雪に関する上川・留萌地方気象情報 第6号
12月17日	21時54分	暴風雪と高波及び大雪に関する上川・留萌地方気象情報 第7号
12月18日	5時54分	暴風雪と高波及び大雪に関する上川・留萌地方気象情報 第8号
12月18日	16時30分	大雪に関する上川・留萌地方気象情報 第9号
12月19日	5時06分	大雪に関する上川・留萌地方気象情報 第10号

8. 市町村等毎の警報・注意報の発表状況(12月16日16時から19日12時)

上川・留萌地方

●：発表 ◇：特別警報から警報 ▽：特別警報から注意報 ▼：警報から注意報 ○：継続 解：解除
 浸：浸水害 土：土砂災害 土浸：土砂災害、浸水害 斜体字：発表 下線：特別警報から警報

発表時刻	警報・注意報	士別市	名寄市	和寒町	剣淵町	下川町	美深町	音威子府村	中川町	幌加内町	旭川市	鷹栖町	東神楽町	当麻町	比布町	愛別町	上川町	東川町	美瑛町	富良野市	上富良野町	中富良野町	南富良野町	占冠村	遠別町	天塩町	苫前町	羽幌町	天売焼尻	初山別村	留萌市	増毛町	小平町				
2023/12/16 16:09	大雪注意報	●	●	●	●	●	●	●	●	●	●	●	●	●	●	●	●	●	●	●	●	●	●	●	●	●	●	●	●	●	●	●	●	●	●		
	風雪注意報	●	●	●	●	●	●	●	●	●	●	●	●	●	●	●	●	●	●	●	●	●	●	●	●	●	●	●	●	●	●	●	●	●	●		
	雷注意報	●	●	●	●	●	●	●	●	●	●	●	●	●	●	●	●	●	●	●	●	●	●	●	●	●	●	●	●	●	●	●	●	●	●		
	波浪注意報																									●	●	●	●	●	●	●	●	●	●		
	なだれ注意報	●	●	●	●	●	●	●	●	●	●	●	●	●	●	●	●	●	●	●	●	●	●	●	●	●	●	●	●	●	●	●	●	●	●		
	着雪注意報	●	●	●	●	●	●	●	●	●	●	●	●	●	●	●	●	●	●	●	●	●	●	●	●	●	●	●	●	●	●	●	●	●	●		
2023/12/16 21:20	暴風雪警報																									●	●	●	●	●	●	●	●	●	●		
	大雪注意報	○	○	○	○	○	○	○	○	○	○	○	○	○	○	○	○	○	○	○	○	○	○	○	○	○	○	○	○	○	○	○	○	○	○		
	風雪注意報	○	○	○	○	○	○	○	○	○	○	○	○	○	○	○	○	○	○	○	○	○	○	○	○	○	○	○	○	○	○	○	○	○	○		
	雷注意報	○	○	○	○	○	○	○	○	○	○	○	○	○	○	○	○	○	○	○	○	○	○	○	○	○	○	○	○	○	○	○	○	○	○	○	
	波浪注意報																										○	○	○	○	○	○	○	○	○	○	
	なだれ注意報	○	○	○	○	○	○	○	○	○	○	○	○	○	○	○	○	○	○	○	○	○	○	○	○	○	○	○	○	○	○	○	○	○	○	○	
2023/12/17 03:24	暴風雪警報																									○	○	○	○	○	○	○	○	○	○		
	波浪警報																																		●	●	●
	大雪注意報	○	○	○	○	○	○	○	○	○	○	○	○	○	○	○	○	○	○	○	○	○	○	○	○	○	○	○	○	○	○	○	○	○	○	○	
	風雪注意報	○	○	○	○	○	○	○	○	○	○	○	○	○	○	○	○	○	○	○	○	○	○	○	○	○	○	○	○	○	○	○	○	○	○	○	○
	雷注意報	○	○	○	○	○	○	○	○	○	○	○	○	○	○	○	○	○	○	○	○	○	○	○	○	○	○	○	○	○	○	○	○	○	○	○	○
	波浪注意報																										○	○	○	○	○	○	○	○	○	○	○
2023/12/17 09:45	暴風雪警報																										○	○	○	○	○	○	○	○	○	○	
	波浪警報																																		○	○	○
	大雪注意報	○	○	○	○	○	○	○	○	○	○	○	○	○	○	○	○	○	○	○	○	○	○	○	○	○	○	○	○	○	○	○	○	○	○	○	○
	風雪注意報	○	○	○	○	○	○	○	○	○	○	○	○	○	○	○	○	○	○	○	○	○	○	○	○	○	○	○	○	○	○	○	○	○	○	○	○
	雷注意報	○	○	○	○	○	○	○	○	○	○	○	○	○	○	○	○	○	○	○	○	○	○	○	○	○	○	○	○	○	○	○	○	○	○	○	○
	波浪注意報																										○	○	○	○	○	○	○	○	○	○	○
2023/12/17 15:22	暴風雪警報																										○	○	○	○	○	○	○	○	○	○	
	波浪警報																																		○	○	○
	大雪注意報	○	○	○	○	○	○	○	○	○	○	○	○	○	○	○	○	○	○	○	○	○	○	○	○	○	○	○	○	○	○	○	○	○	○	○	○
	風雪注意報	○	○	○	○	○	○	○	○	○	○	○	○	○	○	○	○	○	○	○	○	○	○	○	○	○	○	○	○	○	○	○	○	○	○	○	○
	雷注意報	○	○	○	○	○	○	○	○	○	○	○	○	○	○	○	○	○	○	○	○	○	○	○	○	○	○	○	○	○	○	○	○	○	○	○	○
	波浪注意報																										○	○	○	○	○	○	○	○	○	○	○
なだれ注意報	○	○	○	○	○	○	○	○	○	○	○	○	○	○	○	○	○	○	○	○	○	○	○	○	○	○	○	○	○	○	○	○	○	○	○	○	
着雪注意報	解	解	解	解	解	解	解	解	解	解	解	解	解	解	解	解	解	解	解	解	解	解	解	解	解	解	解	解	解	解	解	解	解	解	解		

8. 市町村等毎の警報・注意報の発表状況(12月16日16時から19日12時)

上川・留萌地方

●：発表 ◇：特別警報から警報 ▽：特別警報から注意報 ▼：警報から注意報 ○：継続 解：解除
 浸：浸水害 土：土砂災害 土浸：土砂災害、浸水害 斜体字：発表 下線：特別警報から警報

発表時刻	警報・注意報	士別市	名寄市	和寒町	剣淵町	下川町	美深町	首威子府村	中川町	幌加内町	旭川市	鷹栖町	東神楽町	当麻町	比布町	愛別町	上川町	東川町	美瑛町	富良野市	上富良野町	中富良野町	南富良野町	占冠村	遠別町	天塩町	苫前町	羽幌町	天売焼尻	初山別村	留萌市	増毛町	小平町			
2023/12/17 17:37	暴風雪警報										●	●	●	●	●	●	●	●	●							○	○	○	○	○	○	○	○	○		
	波浪警報																																○	○	○	
	大雪注意報	○	○	○	○	○	○	○	○	○	○	○	○	○	○	○	○	○	○	○	○	○	○	○	○	○	○	○	○	○	○	○	○	○	○	
	風雪注意報	○	○	○	○	○	○	○	○	○	○	○	○	○	○	○	○	○	○	○	○	○	○	○	○	○	○	○	○	○	○	○	○	○	○	
	雷注意報	○	○	○	○	○	○	○	○	○	○	○	○	○	○	○	○	○	○	○	○	○	○	○	○	○	○	○	○	○	○	○	○	○	○	
	波浪注意報																										○	○	○	○	○	○	○	○	○	
なだれ注意報	○	○	○	○	○	○	○	○	○	○	○	○	○	○	○	○	○	○	○	○	○	○	○	○	○	○	○	○	○	○	○	○	○	○		
2023/12/17 20:48	暴風雪警報																																○	○	○	
	大雪警報																				●	●	●	●	●											
	大雪注意報	○	○	○	○	○	○	○	○	○	○	○	○	○	○	○	○	○	○	○	○	○	○	○	○	○	○	○	○	○	○	○	○	○	○	
	風雪注意報	解	解	解	解	解	解	解	解	解	解	解	解	解	解	解	解	解	解	解	解	解	解	解	解	解	解	解	解	解	解	解	解	解	解	
	雷注意報	解	解	解	解	解	解	解	解	解	解	解	解	解	解	解	解	解	解	解	解	解	解	解	解	解	解	解	解	解	解	解	解	解	解	
	波浪注意報																										○	○	○	○	○	○	○	▼	▼	▼
なだれ注意報	○	○	○	○	○	○	○	○	○	○	○	○	○	○	○	○	○	○	○	○	○	○	○	○	○	○	○	○	○	○	○	○	○	○	○	
2023/12/18 02:06	暴風雪警報																																○	○	○	
	大雪警報																																●	●	●	
	大雪注意報	○	○	○	○	○	○	○	○	○	○	○	○	○	○	○	○	○	○	○	▼	▼	▼	▼	▼	○	○	○	○	○	○	○	○	○	○	
	風雪注意報										解	解	解	解	解	解	解	解	解	解						○	○	○	○	○	○	○	○	○	○	
	波浪注意報																									○	○	○	○	○	○	○	○	○	○	
	なだれ注意報	○	○	○	○	○	○	○	○	○	○	○	○	○	○	○	○	○	○	○	○	○	○	○	○	○	○	○	○	○	○	○	○	○	○	○
2023/12/18 08:26	暴風雪警報																																○	○	○	
	大雪警報										●	●	●	●	●	●	●	●	●	●													○	○	○	
	大雪注意報	○	○	○	○	○	○	○	○	○											解	解	解	解	解	解	解	○	○	○	○	○	○	○	○	
	風雪注意報																										○	○	○	○	○	○	○	○	○	○
	波浪注意報																										○	○	○	○	○	○	○	○	○	○
	なだれ注意報	○	○	○	○	○	○	○	○	○	○	○	○	○	○	○	○	○	○	○	○	○	○	○	○	○	○	○	○	○	○	○	○	○	○	○
2023/12/18 15:48	大雪警報										○	○		○	○	○																○	○	○		
	大雪注意報	○	○	○	○	○	○	○	○				▼				▼	▼	▼													○	○	○		
	風雪注意報																									○	○	○	○	○	○	○	▼	▼	▼	
	波浪注意報																									○	○	○	○	○	○	○	○	○	○	
	なだれ注意報	○	○	○	○	○	○	○	○	○	○	○	○	○	○	○	○	○	○	○	○	○	○	○	○	○	○	○	○	○	○	○	○	○	○	○
	2023/12/18 22:12	大雪警報										○	○		○	○	○																			
大雪注意報		○	○	○	○	○	○	○	○				○				○	○	○									○	○	○	○	○	○	○	○	○
風雪注意報																										○	○	○	○	○	○	○	○	○	○	○
波浪注意報																										○	○	○	○	○	○	○	○	○	○	○
なだれ注意報		○	○	○	○	○	○	○	○	○	○	○	○	○	○	○	○	○	○	○	○	○	○	○	○	○	○	○	○	○	○	○	○	○	○	○

8. 市町村等毎の警報・注意報の発表状況(12月16日16時から19日12時)

上川・留萌地方

●：発表 ◇：特別警報から警報 ▽：特別警報から注意報 ▼：警報から注意報 ○：継続 解：解除
 浸：浸水害 土：土砂災害 土浸：土砂災害、浸水害 斜体字：発表 下線：特別警報から警報

発表時刻	警報・注意報	士別市	名寄市	和寒町	剣淵町	下川町	美深町	首子府村	中川町	幌加内町	旭川市	鷹栖町	東神楽町	当麻町	比布町	愛別町	上川町	東川町	美瑛町	富良野市	上富良野町	中富良野町	南富良野町	占冠村	遠別町	天塩町	苫前町	羽幌町	天売焼尻	初山別村	留萌市	増毛町	小平町		
2023/12/19 04:21	大雪注意報	解	解	○	解	解	解	解	解	○	▼	▼	解	▼	▼	▼	解	解	解								解	解	解	解	解	○	解	○	
	風雪注意報																									解	解	解	解	解	解	解	解	解	
	波浪注意報																									○	○	○	○	○	○	○	○	○	
	なだれ注意報	○	○	○	○	○	○	○	○	○	○	○	○	○	○	○	○	○	○	○	○	○	○	○	○	○	○	○	○	○	○	○	○	○	
2023/12/19 09:48	大雪注意報			解						解	解	解		解	解	解																	○	●	○
	波浪注意報																									解	解	解	解	解	解	解	解	解	
	なだれ注意報	○	○	○	○	○	○	○	○	○	○	○	○	○	○	○	○	○	○	○	○	○	○	○	○	○	○	○	○	○	○	○	○	○	