

令和5年8月3日から8日の 大雨に関する気象速報

令和5年8月10日
旭川地方気象台

目次

1. 概要
2. 地上天気図、気象衛星赤外画像、解析雨量
3. アメダスによる観測
4. 統計開始以来の1位を更新した観測所
5. 気象情報の発表状況
6. 市町村等毎の警報・注意報の発表状況
7. 指定河川洪水予報の発表状況

気象速報に関するお問い合わせ先

旭川地方気象台 平日 08:30～17:15

電話 0166-32-7102

本資料に記載している観測値は速報値であり、後日修正する場合があります。ご利用には注意願います。

1. 概要

■ 天気概況

8月3日から8日にかけて、日本海からのびる前線が北海道にかかりゆっくりと南下した。前線に向かって暖かく湿った空気が流入したため大気の状態が不安定となり、上川・留萌地方の広い範囲で大雨となった。

特に、5日から6日にかけては、まとまった雨が降り、上川北部の名寄市西風連では、6日13時40分までの48時間降水量と、6日09時20分までの72時間降水量が観測史上1位の値を更新する大雨となり、上川・留萌地方の多くの地点で、降り始めの3日から6日にかけての総降水量が8月の平年の一か月の降水量を超えた。

また、6日から7日にかけて、天塩川、名寄川、石狩川上流で指定河川洪水予報を公表した。

■ 社会的な影響

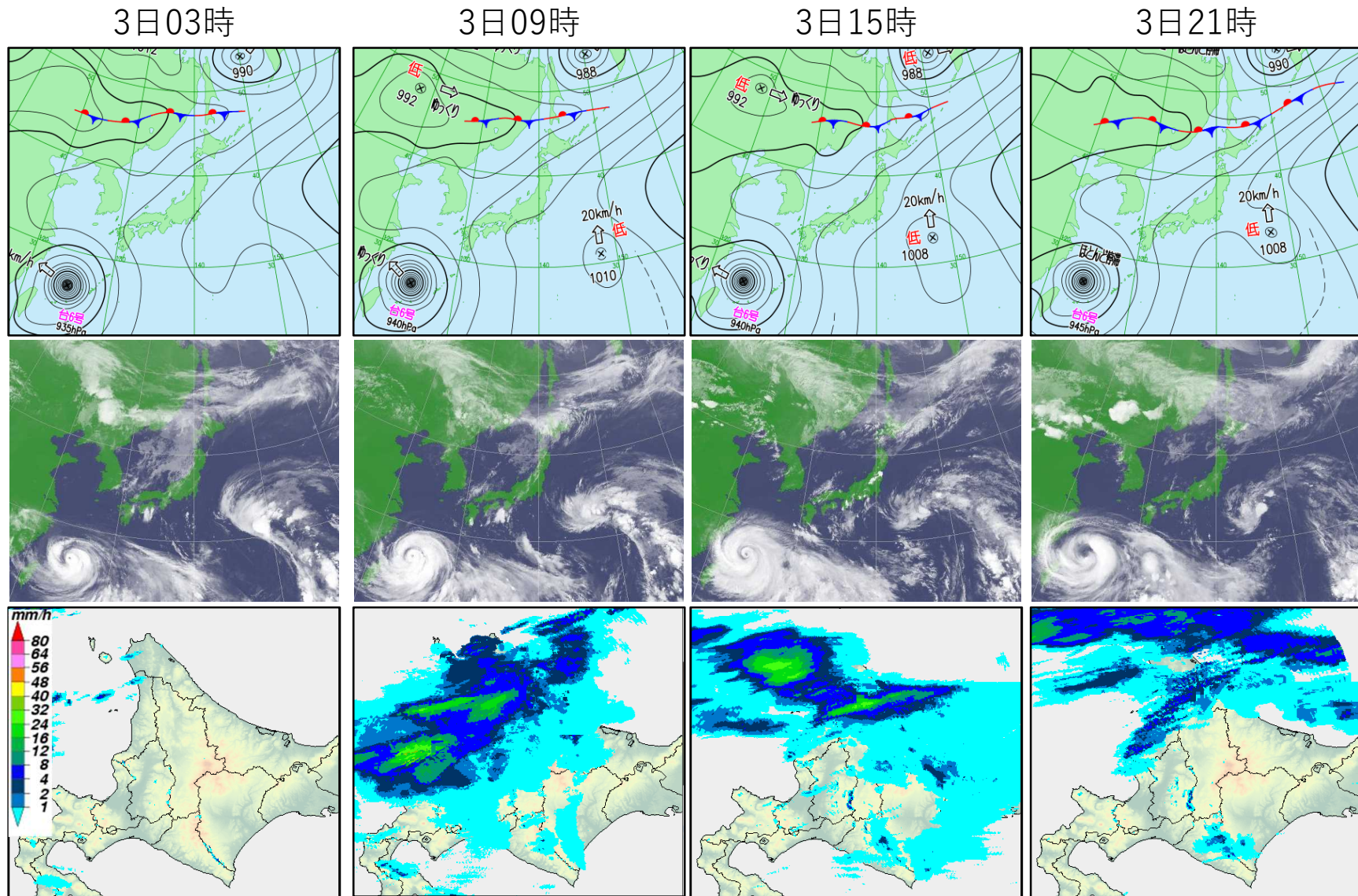
上川地方では、河川の溢水や内水氾濫のため、住家の床上浸水1件、床下浸水3件が発生した。また、5日は温根別川で氾濫のおそれのため士別市温根別町で、6日は雨竜川で氾濫のおそれのため幌加内町添牛内で避難指示が発令され、士別市・幌加内町・音威子府村・愛別町で避難所が開設された。

交通関係では、道路冠水や法面崩壊、土砂の流出等によって、国道や道道の通行止め、JRの運休が発生した。

(8月7日現在、北海道調べ)

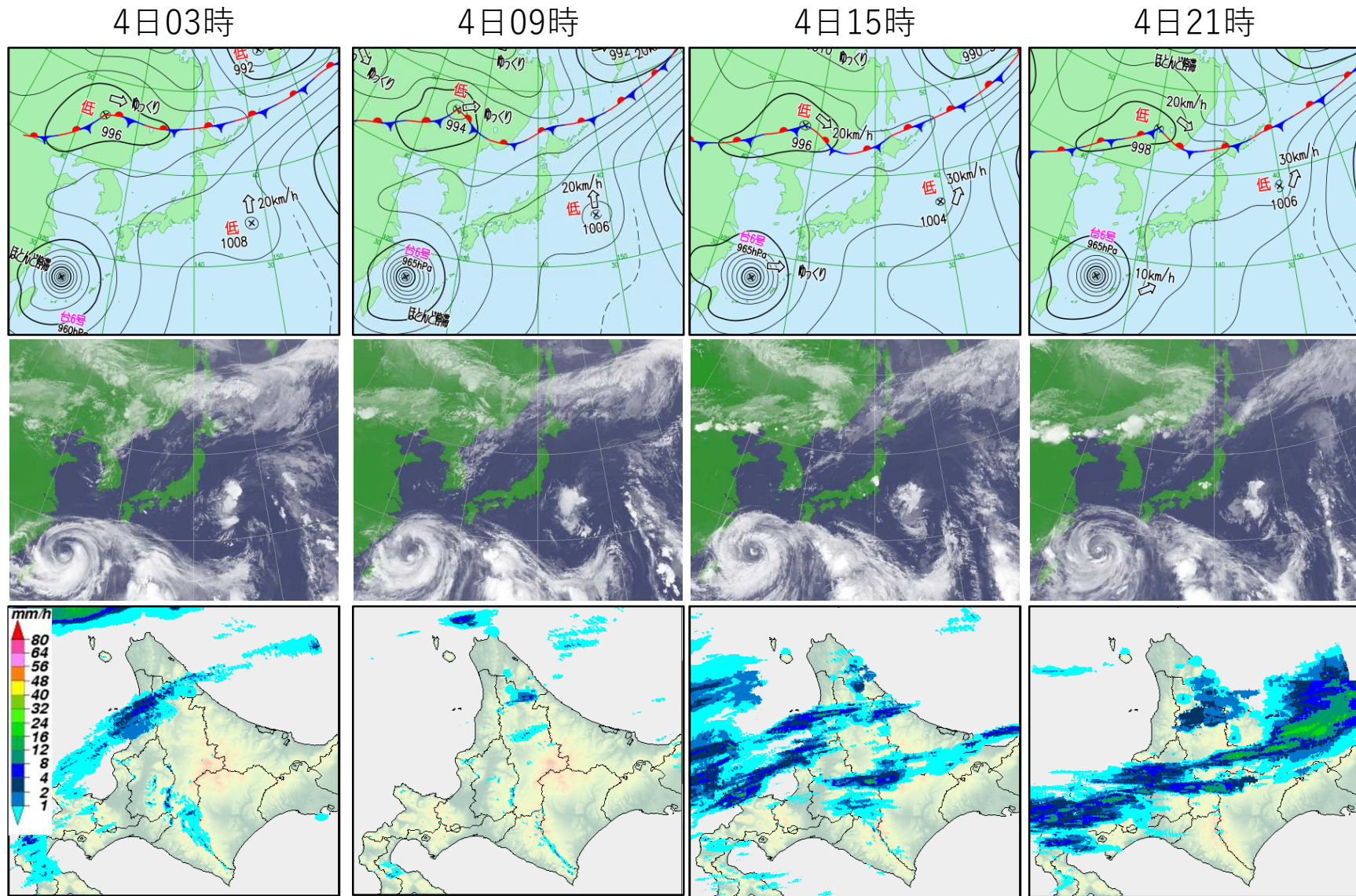
2. 地上天気図、気象衛星赤外画像、解析雨量

(1)8月3日03時～21時(6時間毎)



解析雨量は、国土交通省水管理・国土保全局、道路局と気象庁が全国に設置しているレーダー、アメダス等の地上の雨量計を組み合わせ、降水量分布を1km四方の細かさで解析したものです。例えば、9時の解析雨量は8時～9時の1時間雨量となります。

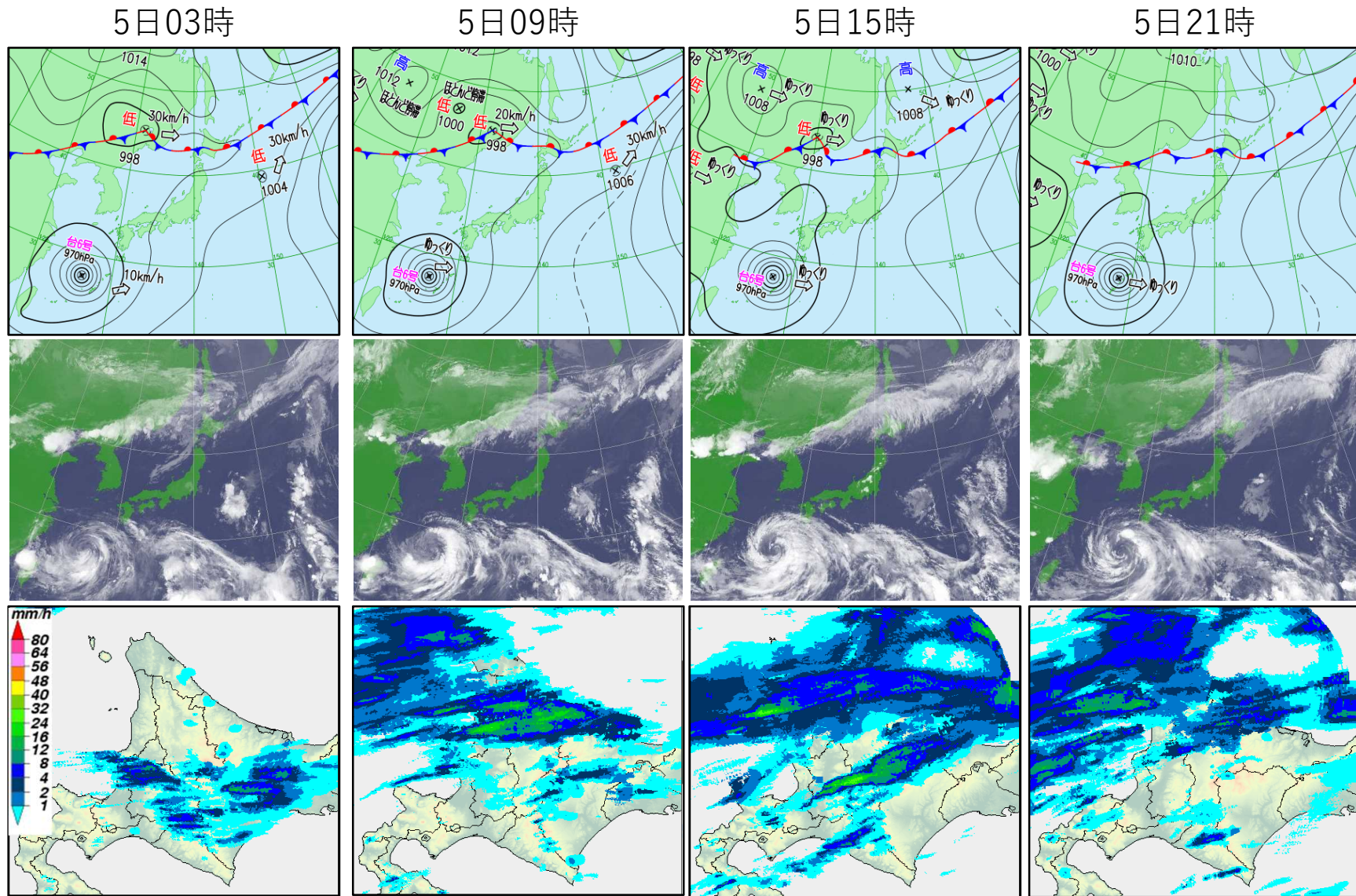
2. 地上天気図、気象衛星赤外画像、解析雨量 (2)8月4日03時～21時(6時間毎)



解析雨量は、国土交通省水管理・国土保全局、道路局と気象庁が全国に設置しているレーダー、アメダス等の地上の雨量計を組み合わせ、降水量分布を1km四方の細かさで解析したものです。例えば、9時の解析雨量は8時～9時の1時間雨量となります。

2. 地上天気図、気象衛星赤外画像、解析雨量

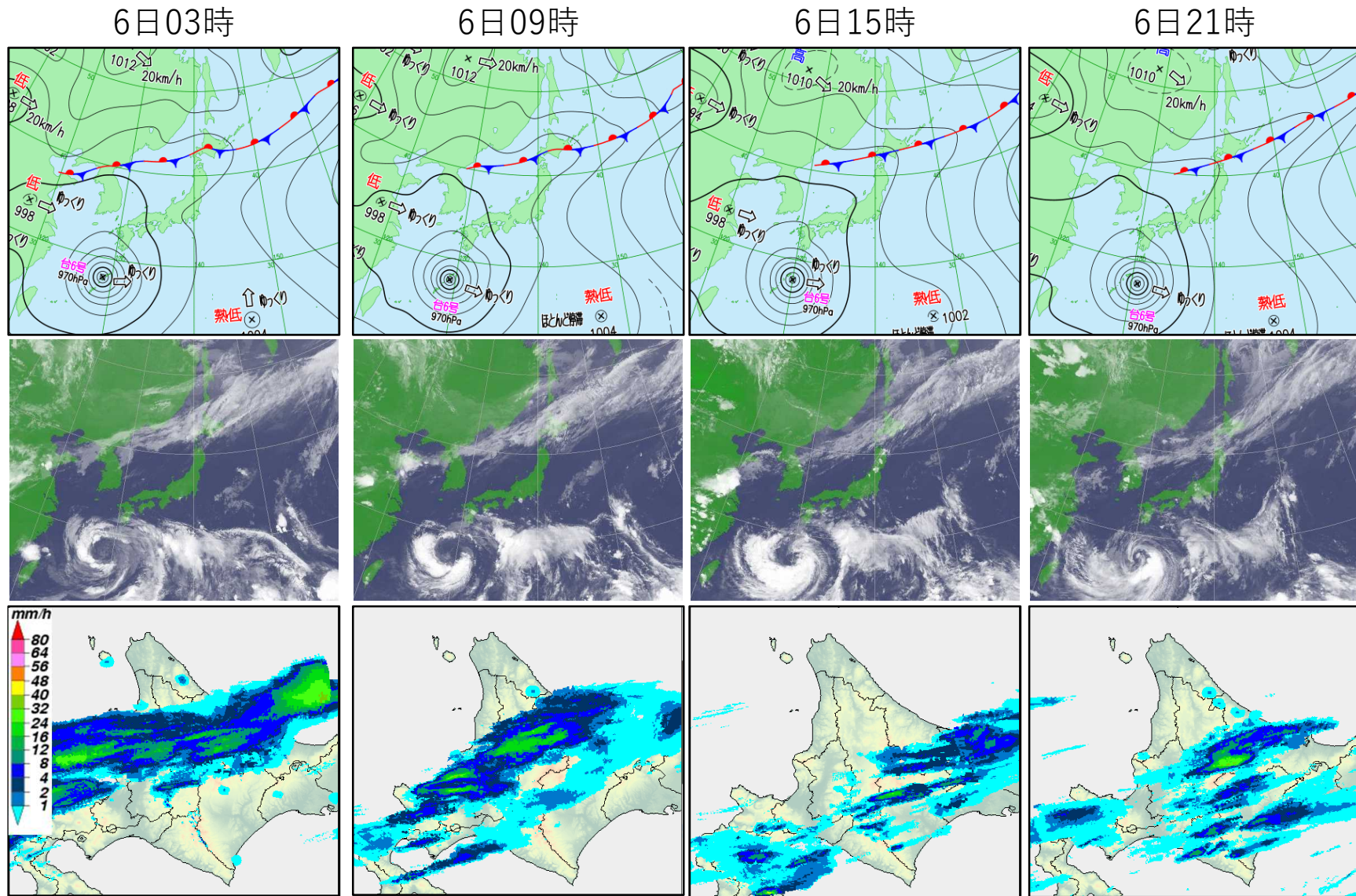
(3)8月5日03時～21時(6時間毎)



解析雨量は、国土交通省水管理・国土保全局、道路局と気象庁が全国に設置しているレーダー、アメダス等の地上の雨量計を組み合わせ、降水量分布を1km四方の細かさで解析したものです。例えば、9時の解析雨量は8時～9時の1時間雨量となります。

2. 地上天気図、気象衛星赤外画像、解析雨量

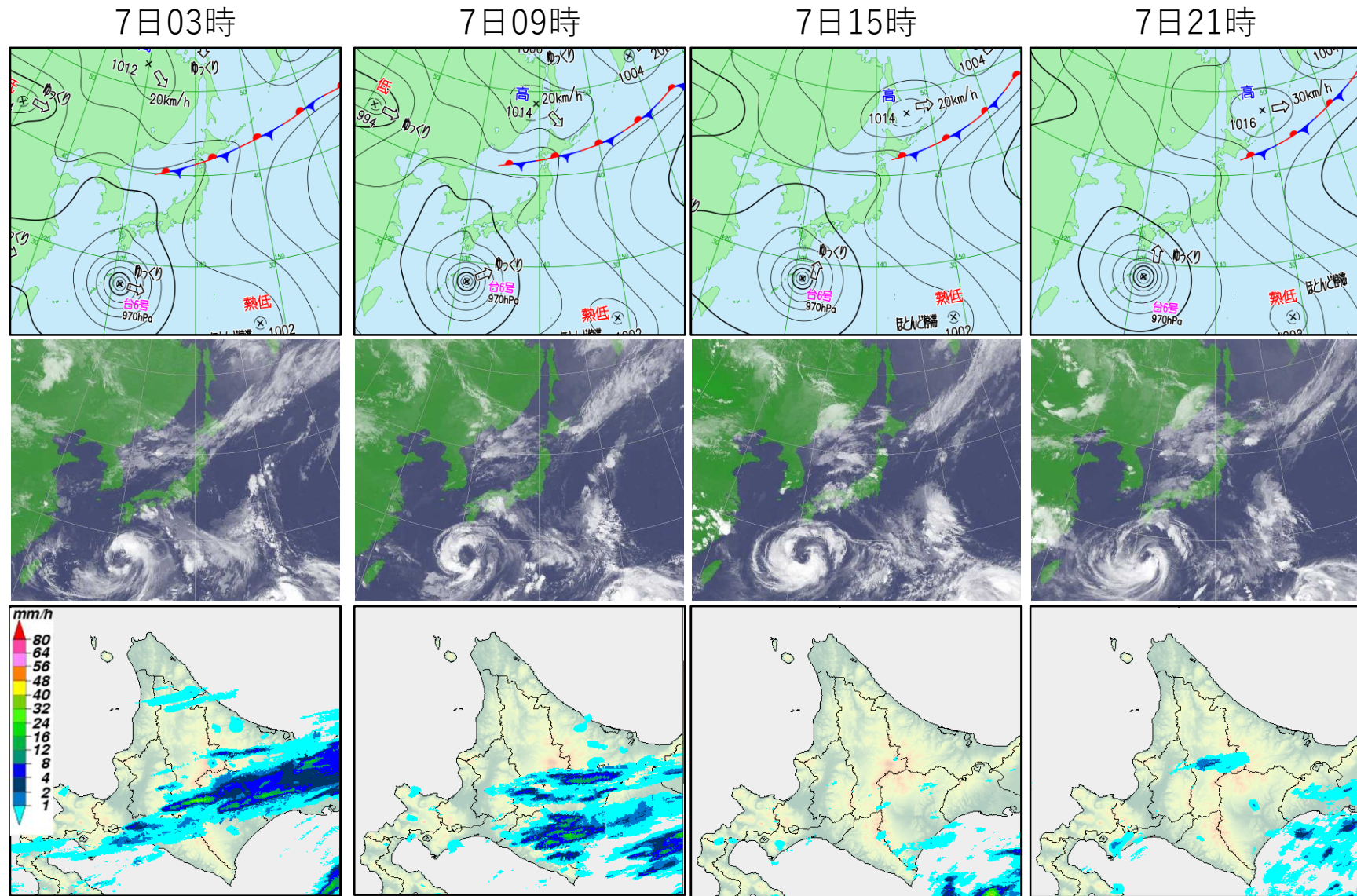
(4)8月6日03時～21時(6時間毎)



解析雨量は、国土交通省水管理・国土保全局、道路局と気象庁が全国に設置しているレーダー、アメダス等の地上の雨量計を組み合わせ、降水量分布を1km四方の細かさで解析したものです。例えば、9時の解析雨量は8時～9時の1時間雨量となります。

2. 地上天気図、気象衛星赤外画像、解析雨量

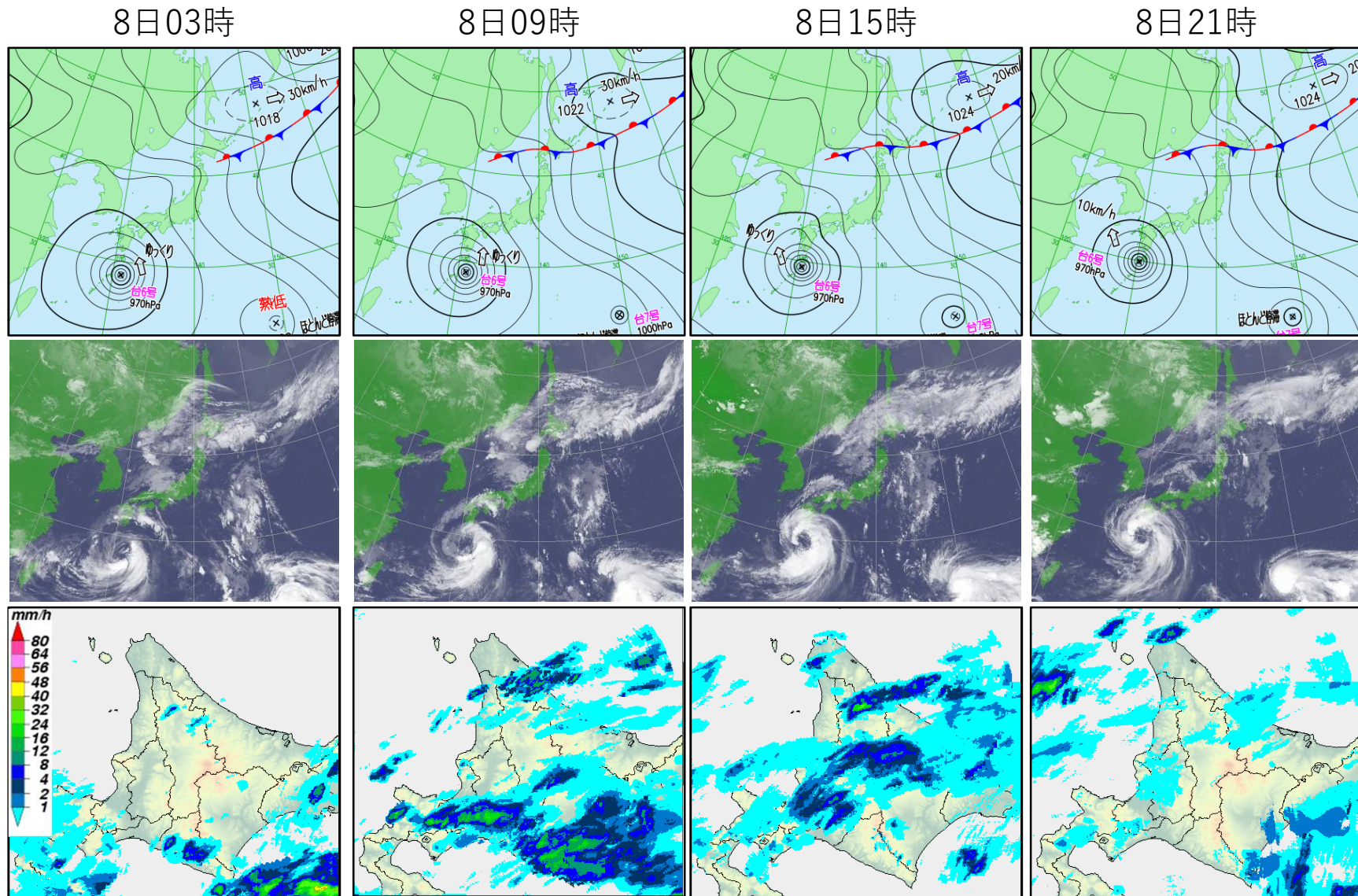
(5) 8月7日03時～21時(6時間毎)



解析雨量は、国土交通省水管理・国土保全局、道路局と気象庁が全国に設置しているレーダー、アメダス等の地上の雨量計を組み合わせ、降水量分布を1km四方の細かさで解析したものです。例えば、9時の解析雨量は8時～9時の1時間雨量となります。

2. 地上天気図、気象衛星赤外画像、解析雨量

(6) 8月8日03時～21時(6時間毎)



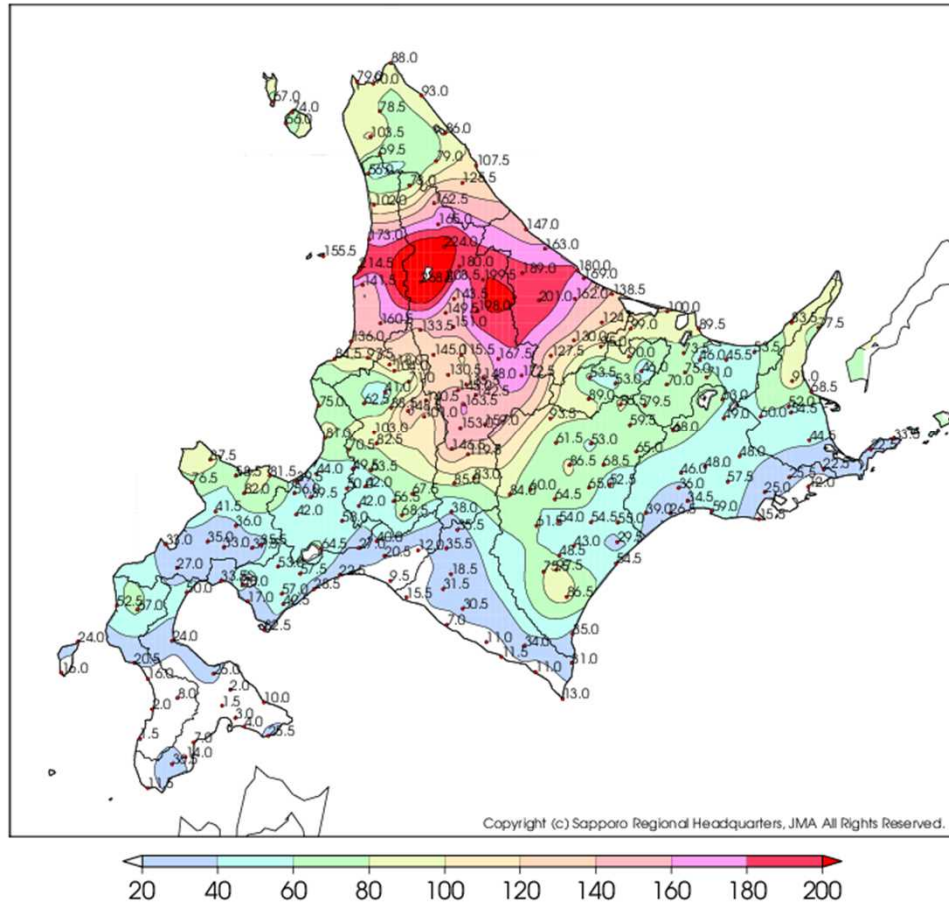
解析雨量は、国土交通省水管理・国土保全局、道路局と気象庁が全国に設置しているレーダー、アメダス等の地上の雨量計を組み合わせ、降水量分布を1km四方の細かさで解析したものです。例えば、9時の解析雨量は8時～9時の1時間雨量となります。

3. アメダスによる観測

(1) 8月3日0時から9日0時までの降水量合計と最大1時間降水量(単位mm)

■ 分布図

降水量合計(mm) 2023/08/03 00:00 - 2023/08/09 00:00



■ 順位表

降水量合計(mm)

順位	地点名	市町村等をまとめた地域	降水量 (mm)	8月の月降水量の 平年値 (mm)
1	朱鞠内	上川北部	268.5	180.2
2	美深	上川北部	224.0	131.6
3	羽幌	留萌中部	214.5	136.6
4	西風連	上川北部	208.5	156.3
5	下川	上川北部	199.5	143.6
6	朝日	上川北部	198.0	149.1
7	名寄	上川北部	180.0	136.1
8	初山別	留萌中部	173.0	136.1
9	層雲峡	上川中部	172.5	192.6
10	上川	上川中部	167.5	177.5

最大1時間降水量(mm)

順位	地点名	市町村等をまとめた地域	降水量 (mm)	起時(JST)
1	上川	上川中部	37.0	6日 10時02分
2	金山	上川南部	36.0	8日 10時53分
3	朝日	上川北部	33.5	4日 17時37分
4	名寄	上川北部	33.0	6日 00時04分
5	幾寅	上川南部	33.0	8日 11時25分
6	焼尻	留萌中部	31.0	3日 08時07分
7	江丹別	上川中部	30.5	6日 01時15分
8	麓郷	上川南部	30.5	4日 23時56分
9	羽幌	留萌中部	30.5	3日 13時45分
10	富良野	上川南部	30.0	4日 23時37分

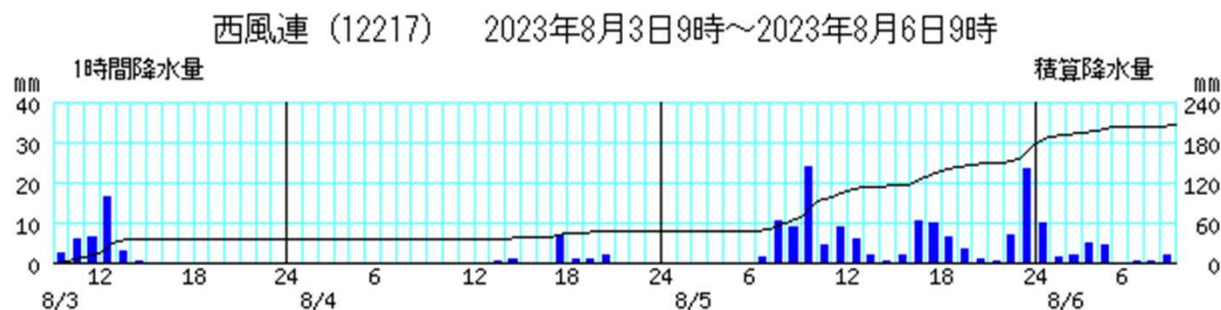
3. アメダスによる観測

(2) 8月3日9時から6日9時までの1時間降水量(単位mm)と積算降水量(単位mm)

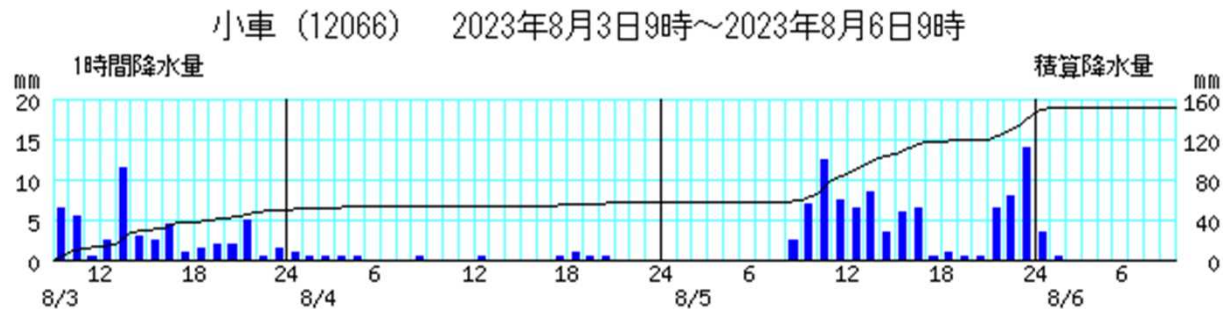
■地点名 幌加内町朱鞠内(上川北部)



■地点名 名寄市西風連(上川北部)



■地点名 美深町小車(上川北部)



4. 統計開始以来の1位を更新した観測所

(1) 【観測史上1位の値】

◆48時間降水量の日最大値								
都道府県	市町村	地点名	更新した値		5日までの1位の値		統計開始年	備考
			mm	日時分	mm	年月日		
北海道	上川地方	名寄市	西風連（ニシフウレン）	170.0	6日13時40分	160.0	2014/8/6	2006年

◆72時間降水量の日最大値								
都道府県	市町村	地点名	更新した値		5日までの1位の値		統計開始年	備考
			mm	日時分	mm	年月日		
北海道	上川地方	名寄市	西風連（ニシフウレン）	205.0	6日09時20分	181.5	2011/9/4	2006年

(2) 【8月の1位の値】

◆日降水量								
都道府県	市町村	地点名	更新した値		4日までの1位の値		統計開始年	備考
			mm	年月日	mm	年月日		
北海道	上川地方	名寄市	西風連（ニシフウレン）	131.5	2023/8/5	117.0	2014/8/5	2006年

◆48時間降水量の日最大値								
都道府県	市町村	地点名	更新した値		5日までの1位の値		統計開始年	備考
			mm	日時分	mm	年月日		
北海道	上川地方	名寄市	西風連（ニシフウレン）	170.0	6日13時40分	160.0	2014/8/6	2006年

◆72時間降水量の日最大値								
都道府県	市町村	地点名	更新した値		5日までの1位の値		統計開始年	備考
			mm	日時分	mm	年月日		
北海道	上川地方	中川郡美深町	小車（オグルマ）	158.5	6日08時00分	158.5	2014/8/7	2006年 [タイ記録]
北海道	上川地方	名寄市	西風連（ニシフウレン）	205.0	6日09時20分	178.5	2014/8/7	2006年

5. 気象情報の発表状況

府県気象情報(8月1日から8日)

発表日	発表時刻	情報名
8月1日	16時33分	大雨に関する上川・留萌地方気象情報 第1号
8月2日	5時19分	大雨に関する上川・留萌地方気象情報 第2号
8月2日	16時27分	大雨に関する上川・留萌地方気象情報 第3号
8月3日	6時46分	大雨に関する上川・留萌地方気象情報 第4号
8月3日	11時45分	大雨に関する上川・留萌地方気象情報 第5号
8月3日	17時00分	大雨に関する上川・留萌地方気象情報 第6号
8月4日	5時35分	大雨に関する上川・留萌地方気象情報 第7号
8月4日	16時47分	大雨に関する上川・留萌地方気象情報 第8号
8月5日	0時30分	大雨に関する上川・留萌地方気象情報 第9号
8月5日	5時22分	大雨に関する上川・留萌地方気象情報 第10号
8月5日	16時57分	大雨に関する上川・留萌地方気象情報 第11号
8月6日	5時35分	大雨に関する上川・留萌地方気象情報 第12号
8月6日	17時39分	大雨に関する上川・留萌地方気象情報 第13号
8月6日	20時35分	大雨に関する上川・留萌地方気象情報 第14号
8月7日	5時42分	大雨に関する上川・留萌地方気象情報 第15号
8月7日	16時13分	大雨に関する上川・留萌地方気象情報 第16号
8月8日	5時16分	大雨に関する上川・留萌地方気象情報 第17号
8月8日	16時36分	大雨に関する上川・留萌地方気象情報 第18号

6. 市町村等毎の警報・注意報の発表状況(8月3日から8日)

上川・留萌地方

●：発表 ◇：特別警報から警報 ▽：特別警報から注意報 ▼：警報から注意報 ○：継続 解：解除
 浸：浸水害 土：土砂災害 土浸：土砂災害、浸水害 斜体字：発表 下線：特別警報から警報

発表時刻	警報・注意報	士別市	名寄市	和寒町	剣淵町	下川町	美深町	音威子府村	中川町	幌加内町	旭川市	鷹栖町	東神楽町	当麻町	比布町	愛別町	上川町	東川町	美瑛町	富良野市	上富良野町	中富良野町	南富良野町	占冠村	遠別町	天塩町	苫前町	羽幌町	天売焼尻	初山別村	留萌市	増毛町	小平町	
2023/8/3 5:05	雷注意報	●	●	●	●	●	●	●	●	●	●	●	●	●	●	●	●	●	●	●	●	●	●	●	●	●	●	●	●	●	●	●	●	●
	強風注意報																								○	○	○	○	○	○	○	○	○	○
	濃霧注意報	●	●	●	●	●	●	●	●	●	●	●	●	●	●	●	●	●	●	●	●	●	●	●	○	○	○	○	○	○	○	○	○	○
2023/8/3 6:54	大雨注意報					●	●	●	●																●	●	●	●	●					
	雷注意報	○	○	○	○	○	○	○	○	○	○	○	○	○	○	○	○	○	○	○	○	○	○	○	○	○	○	○	○	○	○	○	○	○
	強風注意報																								○	○	○	○	○	○	○	○	○	○
	洪水注意報					●	●	●	●																●	●	●	●	●					
2023/8/3 9:48	濃霧注意報	○	○	○	○	○	○	○	○	○	○	○	○	○	○	○	○	○	○	○	○	○	○	○	○	○	○	○	○	○	○	○	○	○
	大雨注意報		●			○	○	○	○																○	○		○	○	○	○			
	雷注意報	○	○	○	○	○	○	○	○	○	○	○	○	○	○	○	○	○	○	○	○	○	○	○	○	○	○	○	○	○	○	○	○	○
	強風注意報																								○	○	○	○	○	○	○	○	○	○
2023/8/3 10:15	洪水注意報	●	●			○	○	○	○																○	○	●	○		○			●	●
	濃霧注意報	○	○	○	○	○	○	○	○	○	○	○	○	○	○	○	○	○	○	○	○	○	○	○	○	○	○	○	○	○	○	○	○	○
	大雨注意報		○			○	○	○	○																○	○	○	○				○	○	
	雷注意報	○	○	○	○	○	○	○	○	○	○	○	○	○	○	○	○	○	○	○	○	○	○	○	○	○	○	○	○	○	○	○	○	○
	強風注意報																								○	○	○	○	○	○	○	○	○	○
	洪水注意報	○	○			○	○	○																		○	○						○	○
2023/8/3 14:31	濃霧注意報	○	○	○	○	○	○	○	○	○	○	○	○	○	○	○	○	○	○	○	○	○	○	○	○	○	○	○	○	○	○	○	○	○
	洪水注意報	○	○			○	○	○		○															○	○		○	○					
	大雨注意報		○			○	○	○	○																○	○	○	○				○	○	
	雷注意報	○	○	○	○	○	○	○	○	○	○	○	○	○	○	○	○	○	○	○	○	○	○	○	○	○	○	○	○	○	○	○	○	○
	強風注意報																								○	○	○	○	○	○	○	○	○	○
	洪水注意報	○	○			○	○	○																		○	○							○
2023/8/3 16:04	濃霧注意報	○	○	○	○	○	○	○	○	○	○	○	○	○	○	○	○	○	○	○	○	○	○	○	○	○	○	○	○	○	○	○	○	○
	洪水注意報	○	○			○	○	○	▼																▼	○	○							○
	強風注意報																								○	○	○	○	○	○	○	○	○	○
	雷注意報	○	○	○	○	○	○	○	○	○	○	○	○	○	○	○	○	○	○	○	○	○	○	○	○	○	○	○	○	○	○	○	○	○
	大雨注意報		○			○	○	○	○																○	○	○	○	▼	▼			○	○
洪水注意報	○	○			○	○	○																											

6. 市町村等毎の警報・注意報の発表状況(8月3日から8日)

上川・留萌地方

●：発表 ◇：特別警報から警報 ▽：特別警報から注意報 ▼：警報から注意報 ○：継続 解：解除
 浸：浸水害 土：土砂災害 土浸：土砂災害、浸水害 斜体字：発表 下線：特別警報から警報

発表時刻	警報・注意報	士別市	名寄市	和寒町	剣淵町	下川町	美深町	音威子府村	中川町	幌加内町	旭川市	鷹栖町	東神楽町	当麻町	比布町	愛別町	上川町	東川町	美瑛町	富良野市	上富良野町	中富良野町	南富良野町	占冠村	遠別町	天塩町	苫前町	羽幌町	天売焼尻	初山別村	留萌市	増毛町	小平町			
2023/8/3 22:30	洪水警報																																			
	大雨注意報		○				○	○	○	○																○	○	○	○	○	○				○	○
	雷注意報	○	○	○	○	○	○	○	○	○	○	○	○	○	○	○	○	○	○	○	○	○	○	○	○	○	○	○	○	○	○	○	○	○	○	
	強風注意報																									○	○	○	○	○	○	○	○	○	○	
	洪水注意報	○	○					○	○	○	○															○	○	○								○
2023/8/4 4:59	大雨注意報		解				○	○	○	○														●	○	○	○	○	○	○	○	○	○	○	○	
	雷注意報	○	○	○	○	○	○	○	○	○	○	○	○	○	○	○	○	○	○	○	○	○	○	○	○	○	○	○	○	○	○	○	○	○	○	
	強風注意報																									○	○	○	○	○	○	○	○	○	○	
	洪水注意報	解	解				○	○	○	○															○	解	解	▼	▼						解	
	濃霧注意報	○	○	○	○	○	○	○	○	○	○	○	○	○	○	○	○	○	○	○	○	○	○	○	○	○	○	○	○	○	○	○	○	○	○	
2023/8/4 10:50	大雨注意報						○	○	○	○														○	○	解	○	○	○	○					解	
	雷注意報	○	○	○	○	○	○	○	○	○	○	○	○	○	○	○	○	○	○	○	○	○	○	○	○	○	○	○	○	○	○	○	○	○	○	
	強風注意報																									解	解	解	解	解	解	解	解	解	解	
	洪水注意報						解	解	解	○																解			解	解						
	濃霧注意報	○	○	○	○	○	○	○	○	○	○	○	○	○	○	○	○	○	○	○	○	○	○	○	○	○	○	○	○	○	○	○	○	○	○	
2023/8/4 16:19	大雨注意報						○	○	○	○														○	○	○	○	○	○	○						
	雷注意報	○	○	○	○	○	○	○	○	○	○	○	○	○	○	○	○	○	○	○	○	○	○	○	○	○	○	○	○	○	○	○	○	○	○	
	洪水注意報									○																										
	濃霧注意報	○	○	○	○	○	○	○	○	○	○	○	○	○	○	○	○	○	○	○	○	○	○	○	○	○	○	○	○	○	○	○	○	○	○	
	2023/8/4 16:49	大雨注意報						○	○	○	○														○	○	○	○	○	○						●
雷注意報		○	○	○	○	○	○	○	○	○	○	○	○	○	○	○	○	○	○	○	○	○	○	○	○	○	○	○	○	○	○	○	○	○	○	
洪水注意報										○																										
濃霧注意報		○	○	○	○	○	○	○	○	○	○	○	○	○	○	○	○	○	○	○	○	○	○	○	○	○	○	○	○	○	○	○	○	○	○	
2023/8/4 17:43		洪水警報	●																																	
	大雨注意報	●				●	○	○	○	○														○	○	○	○	○	○	○					○	
	雷注意報	○	○	○	○	○	○	○	○	○	○	○	○	○	○	○	○	○	○	○	○	○	○	○	○	○	○	○	○	○	○	○	○	○	○	
	洪水注意報					●				○																										
	濃霧注意報	○	○	○	○	○	○	○	○	○	○	○	○	○	○	○	○	○	○	○	○	○	○	○	○	○	○	○	○	○	○	○	○	○	○	
2023/8/4 20:14	洪水警報	○																																		
	大雨注意報	○					○	○	○	○														●	○	○	○	○	○	○					○	
	雷注意報	○	○	○	○	○	○	○	○	○	○	○	○	○	○	○	○	○	○	○	○	○	○	○	○	○	○	○	○	○	○	○	○	○	○	
	洪水注意報						○			○																										
	濃霧注意報	○	○	○	○	○	○	○	○	○	○	○	○	○	○	○	○	○	○	○	○	○	○	○	○	○	○	○	○	○	○	○	○	○	○	

6. 市町村等毎の警報・注意報の発表状況(8月3日から8日)

上川・留萌地方

●：発表 ◇：特別警報から警報 ▽：特別警報から注意報 ▼：警報から注意報 ○：継続 解：解除
 浸：浸水害 土：土砂災害 土浸：土砂災害、浸水害 斜体字：発表 下線：特別警報から警報

発表時刻	警報・注意報	士別市	名寄市	和寒町	剣淵町	下川町	美深町	音威子府村	中川町	幌加内町	旭川市	鷹栖町	東神楽町	当麻町	比布町	愛別町	上川町	東川町	美瑛町	富良野市	上富良野町	中富良野町	南富良野町	占冠村	遠別町	天塩町	苫前町	羽幌町	天売焼尻	初山別村	留萌市	増毛町	小平町					
2023/8/4 20:34	大雨注意報	解			解	○	○	○	○											○		○		○		○	○	○	○	○			○					
	雷注意報	○	○	○	○	○	○	○	○	○	○	○	○	○	○	○	○	○	○	○	○	○	○	○	○	○	○	○	○	○	○	○	○	○	○			
	洪水注意報	▼			○				○																													
	濃霧注意報	○	○	○	○	○	○	○	○	○	○	○	○	○	○	○	○	○	○	○	○	○	○	○	○	○	○	○	○	○	○	○	○	○	○	○		
2023/8/4 22:45	大雨注意報					○	○	○	○								●			○	●	○	○	○	○	○	○	○	○	○	○	○	○	○	○			
	雷注意報	○	○	○	○	○	○	○	○	○	○	○	○	○	○	○	○	○	○	○	○	○	○	○	○	○	○	○	○	○	○	○	○	○	○	○		
	洪水注意報	○			○				○												●																	
	濃霧注意報	○	○	○	○	○	○	○	○	○	○	○	○	○	○	○	○	○	○	○	○	○	○	○	○	○	○	○	○	○	○	○	○	○	○	○	○	
2023/8/4 23:58	大雨警報																			浸																		
	大雨注意報					○	○	○	○								○				○	○	○	○	○	○	○	○	○	○	○	○	○	○	○	○		
	雷注意報	○	○	○	○	○	○	○	○	○	○	○	○	○	○	○	○	○	○	○	○	○	○	○	○	○	○	○	○	○	○	○	○	○	○	○	○	
	洪水注意報	○			○				○												○	○	○	○	○	○	○	○	○	○	○	○	○	○	○	○	○	
2023/8/5 0:55	大雨警報																			浸																		
	大雨注意報					○	○	○	○								○				○	○	○	○	○	○	○	○	○	○	○	○	○	○	○	○	○	
	雷注意報	○	○	○	○	○	○	○	○	○	○	○	○	○	○	○	○	○	○	○	○	○	○	○	○	○	○	○	○	○	○	○	○	○	○	○	○	○
	洪水注意報	○			○				○												○	○	○	○	○	○	○	○	○	○	○	○	○	○	○	○	○	
2023/8/5 3:16	大雨注意報					○	○	○	○											▼	○	○	○	○	○	○	○	○	○	○	○	○	○	○	○	○		
	雷注意報	○	○	○	○	○	○	○	○	○	○	○	○	○	○	○	○	○	○	○	○	○	○	○	○	○	○	○	○	○	○	○	○	○	○	○	○	
	洪水注意報	○			○				○												○	○	○	○	○	○	○	○	○	○	○	○	○	○	○	○	○	
	濃霧注意報	○	○	○	○	○	○	○	○	○	○	○	○	○	○	○	○	○	○	○	○	○	○	○	○	○	○	○	○	○	○	○	○	○	○	○	○	○
2023/8/5 5:23	大雨注意報					○	○	○	○	○	●							○	○	○	○	○	○	○	○	○	○	○	○	○	○	○	○	○	○	○	○	
	雷注意報	○	○	○	○	○	○	○	○	○	○	○	○	○	○	○	○	○	○	○	○	○	○	○	○	○	○	○	○	○	○	○	○	○	○	○	○	
	洪水注意報	○			○				○	○	●										○	○	○	○	○	○	○	○	○	○	○	○	○	○	○	○	○	
	濃霧注意報	○	○	○	○	○	○	○	○	○	○	○	○	○	○	○	○	○	○	○	○	○	○	○	○	○	○	○	○	○	○	○	○	○	○	○	○	○
2023/8/5 8:06	大雨注意報	●	●	●	●	○	○	○	○	○								○	○															○	○	○		
	雷注意報	○	○	○	○	○	○	○	○	○	○	○	○	○	○	○	○	○	○	○	○	○	○	○	○	○	○	○	○	○	○	○	○	○	○	○	○	
	洪水注意報	○	●		●	○			○	○												○	○	○	○	○		○	○						○	○		
	濃霧注意報	○	○	○	○	○	○	○	○	○	○	○	○	○	○	○	○	○	○	○	○	○	○	○	○	○	○	○	○	○	○	○	○	○	○	○	○	

6. 市町村等毎の警報・注意報の発表状況(8月3日から8日)

上川・留萌地方

●：発表 ◇：特別警報から警報 ▼：特別警報から注意報 ▼：警報から注意報 ○：継続 解：解除
 浸：浸水害 土：土砂災害 土浸：土砂災害、浸水害 斜体字：発表 下線：特別警報から警報

発表時刻	警報・注意報	士別市	名寄市	和寒町	剣淵町	下川町	美深町	音威子府村	中川町	幌加内町	旭川市	鷹栖町	東神楽町	当麻町	比布町	愛別町	上川町	東川町	美瑛町	富良野市	上富良野町	中富良野町	南富良野町	占冠村	遠別町	天塩町	苫前町	羽幌町	天売焼尻	初山別村	留萌市	増毛町	小平町			
2023/8/5 10:51	大雨警報	浸	浸				浸		土																土		土	土	土	土				土		
	洪水警報	●								●																										
	大雨注意報			○	○	○		○		○	○				●		○	○		○	○	○	○			○						○	○			
	雷注意報	○	○	○	○	○	○	○	○	○	○	○	○	○	○	○	○	○	○	○	○	○	○	○	○	○	○	○	○	○	○	○	○	○	○	
	洪水注意報		○		○	○	●	●		○										○	○	○	○		●		○	○		●				○		
	濃霧注意報	○	○	○	○	○	○	○	○	○	○	○	○	○	○	○	○	○	○	○	○	○	○	○	○	○	○	○	○	○	○	○	○	○	○	○
2023/8/5 13:06	大雨警報	浸	浸				浸		土															土		土	土	土	土				土			
	洪水警報	○								○																										
	大雨注意報			○	○	○		○		○	○				○		○	○		○	○	○	○			○						○	○			
	雷注意報	○	○	○	○	○	○	○	○	○	○	○	○	○	○	○	○	○	○	○	○	○	○	○	○	○	○	○	○	○	○	○	○	○	○	○
	洪水注意報		○		○	○	○	●	○		○									○	○	○	○		○		○	○		○				○		
	濃霧注意報	○	○	○	○	○	○	○	○	○	○	○	○	○	○	○	○	○	○	○	○	○	○	○	○	○	○	○	○	○	○	○	○	○	○	○
2023/8/5 14:43	大雨警報	浸	浸				浸		土															土		土	土	土	土				土			
	洪水警報	○								○																										
	大雨注意報			○	○	○		○		○	○			●	○		○	○	●	○	○	○	○			○						○	○			
	雷注意報	○	○	○	○	○	○	○	○	○	○	○	○	○	○	○	○	○	○	○	○	○	○	○	○	○	○	○	○	○	○	○	○	○	○	○
	洪水注意報		○		○	○	○	○			○									○	○	○	○		○		○	○		○				○		
	濃霧注意報	○	○	○	○	○	○	○	○	○	○	○	○	○	○	○	○	○	○	○	○	○	○	○	○	○	○	○	○	○	○	○	○	○	○	○
2023/8/5 16:13	大雨警報								土															土		土	土	土	土				土			
	洪水警報	○								○																										
	大雨注意報	▼	▼	○	○	○	▼	○		○	○			○	解		○	○	○	○	○	○			○						○	○				
	雷注意報	○	○	○	○	○	○	○	○	○	○	○	○	○	○	○	○	○	○	○	○	○	○	○	○	○	○	○	○	○	○	○	○	○	○	○
	洪水注意報		○		解	○	○	○												○	○	○	○		○		○	○		○				○		
	濃霧注意報	○	○	○	○	○	○	○	○	○	○	○	○	○	○	○	○	○	○	○	○	○	○	○	○	○	○	○	○	○	○	○	○	○	○	○
2023/8/5 21:46	大雨警報								土															土		土	土	土	土				土			
	洪水警報	○								○																										
	大雨注意報	○	○	○	○	○	○	○		○	○			○	●	●	○	○	○	○	○	○	○			○					○	○				
	雷注意報	○	○	○	○	○	○	○	○	○	○	○	○	○	○	○	○	○	○	○	○	○	○	○	○	○	○	○	○	○	○	○	○	○	○	○
	洪水注意報		○			○	○	○			解									解	解	解	解	解		○		○		○				○		
	濃霧注意報	○	○	○	○	○	○	○	○	○	○	○	○	○	○	○	○	○	○	○	○	○	○	○	○	○	○	○	○	○	○	○	○	○	○	○

6. 市町村等毎の警報・注意報の発表状況(8月3日から8日)

上川・留萌地方

●：発表 ◇：特別警報から警報 ▽：特別警報から注意報 ▼：警報から注意報 ○：継続 解：解除
 浸：浸水害 土：土砂災害 土浸：土砂災害、浸水害 斜体字：発表 下線：特別警報から警報

発表時刻	警報・注意報	士別市	名寄市	和寒町	剣淵町	下川町	美深町	音威子府村	中川町	幌加内町	旭川市	鷹栖町	東神楽町	当麻町	比布町	愛別町	上川町	東川町	美瑛町	富良野市	上富良野町	中富良野町	南富良野町	占冠村	遠別町	天塩町	苫前町	羽幌町	天売焼尻	初山別村	留萌市	増毛町	小平町	
2023/8/5 22:28	大雨警報								土																土		土	土	土	土			土	
	洪水警報	○	●							○																								
	大雨注意報	○	○	○	○	○	○	○		○	○		○	○		○	○	○	○	○	○	○	○	○		○						○	○	
	雷注意報	○	○	○	○	○	○	○	○	○	○	○	○	○	○	○	○	○	○	○	○	○	○	○	○	○	○	○	○	○	○	○	○	○
	洪水注意報				●	○	○	○																		○	○	○						○
	濃霧注意報	○	○	○	○	○	○	○	○	○	○	○	○	○	○	○	○	○	○	○	○	○	○	○	○	○	○	○	○	○	○	○	○	○
2023/8/5 23:41	大雨警報					土	土		土																土		土	土	土	土			土	
	洪水警報	○	○							○																								
	大雨注意報	○	○	○	○			○		○	○		○	○		○	○	○	○	○	○	○	○		○							○	○	
	雷注意報	○	○	○	○	○	○	○	○	○	○	○	○	○	○	○	○	○	○	○	○	○	○	○	○	○	○	○	○	○	○	○	○	○
	洪水注意報				○	○	○	○			●															○	○	○						○
	濃霧注意報	○	○	○	○	○	○	○	○	○	○	○	○	○	○	○	○	○	○	○	○	○	○	○	○	○	○	○	○	○	○	○	○	○
2023/8/6 0:15	大雨警報	土	土			土	土		土	土															土		土	土	土	土			土	
	洪水警報	○	○							○																								
	大雨注意報			○	○			○			○		○	○		○	○	○	○	○	○	○	○	○		○						○	○	
	雷注意報	○	○	○	○	○	○	○	○	○	○	○	○	○	○	○	○	○	○	○	○	○	○	○	○	○	○	○	○	○	○	○	○	○
	洪水注意報				○	○	○	○			○															○	○	○						○
	濃霧注意報	○	○	○	○	○	○	○	○	○	○	○	○	○	○	○	○	○	○	○	○	○	○	○	○	○	○	○	○	○	○	○	○	○
2023/8/6 0:23	大雨警報	土	土浸			土	土		土	土															土		土	土	土	土			土	
	洪水警報	○	○							○																								
	大雨注意報			○	○			○			○		○	○		○	○	○	○	○	○	○	○	○		○						○	○	
	雷注意報	○	○	○	○	○	○	○	○	○	○	○	○	○	○	○	○	○	○	○	○	○	○	○	○	○	○	○	○	○	○	○	○	○
	洪水注意報				○	○	○	○			○															○	○	○						○
	濃霧注意報	○	○	○	○	○	○	○	○	○	○	○	○	○	○	○	○	○	○	○	○	○	○	○	○	○	○	○	○	○	○	○	○	○
2023/8/6 0:35	大雨警報	土	土浸			土	土		土	土															土		土	土	土	土			土	
	洪水警報	○	○				●			○																								
	大雨注意報			○	○			○			○		○	○		○	○	○	○	○	○	○	○	○		○						○	○	
	雷注意報	○	○	○	○	○	○	○	○	○	○	○	○	○	○	○	○	○	○	○	○	○	○	○	○	○	○	○	○	○	○	○	○	○
	洪水注意報				○	○		○			○															○	○	○						○
	濃霧注意報	○	○	○	○	○	○	○	○	○	○	○	○	○	○	○	○	○	○	○	○	○	○	○	○	○	○	○	○	○	○	○	○	○

6. 市町村等毎の警報・注意報の発表状況(8月3日から8日)

上川・留萌地方

●：発表 ◇：特別警報から警報 ▽：特別警報から注意報 ▼：警報から注意報 ○：継続 解：解除
 浸：浸水害 土：土砂災害 土浸：土砂災害、浸水害 斜体字：発表 下線：特別警報から警報

発表時刻	警報・注意報	士別市	名寄市	和寒町	剣淵町	下川町	美深町	音威子府村	中川町	幌加内町	旭川市	鷹栖町	東神楽町	当麻町	比布町	愛別町	上川町	東川町	美瑛町	富良野市	上富良野町	中富良野町	南富良野町	占冠村	遠別町	天塩町	苫前町	羽幌町	天売焼尻	初山別村	留萌市	増毛町	小平町							
2023/8/6 0:54	大雨警報	土	土浸			土	土		土	土															土										土					
	洪水警報	○	○				○			○																														
	大雨注意報			○	○			○			○	●	○	○	●	○	○	○	○	○	○	○	○	○									○	○						
	雷注意報	○	○	○	○	○	○	○	○	○	○	○	○	○	○	○	○	○	○	○	○	○	○	○	○	○	○	○	○	○	○	○	○	○	○	○				
	洪水注意報				○	○		○	○		○	●													○	○	○	○	○	○	○	○	○	○	○	○				
	濃霧注意報	○	○	○	○	○	○	○	○	○	○	○	○	○	○	○	○	○	○	○	○	○	○	○	○	○	○	○	○	○	○	○	○	○	○	○	○			
2023/8/6 1:34	大雨警報	土	土浸			土	土		土	土															土											土				
	洪水警報	○	○				○			○																														
	大雨注意報			○	○			○			○	○	○	○	○	○	○	○	○	○	○	○	○	○			○						○	○						
	雷注意報	○	○	○	○	○	○	○	○	○	○	○	○	○	○	○	○	○	○	○	○	○	○	○	○	○	○	○	○	○	○	○	○	○	○	○	○	○		
	洪水注意報			●	○	○		○	○		○	○														○	○	○	○	○	○	○	○	○	○	○	○			
	濃霧注意報	○	○	○	○	○	○	○	○	○	○	○	○	○	○	○	○	○	○	○	○	○	○	○	○	○	○	○	○	○	○	○	○	○	○	○	○	○		
2023/8/6 2:24	大雨警報	土	土浸			土	土		土	土															土												土			
	洪水警報	○	○				○			○																														
	大雨注意報			○	○			○			○	○	○	○	○	○	○	○	○	○	○	○	○	○			○							○	○					
	雷注意報	○	○	○	○	○	○	○	○	○	○	○	○	○	○	○	○	○	○	○	○	○	○	○	○	○	○	○	○	○	○	○	○	○	○	○	○	○	○	
	洪水注意報			○	○	○		○	○		○	○														○	○	○	○	○	○	○	○	○	○	○	○	○		
	濃霧注意報	○	○	○	○	○	○	○	○	○	○	○	○	○	○	○	○	○	○	○	○	○	○	○	○	○	○	○	○	○	○	○	○	○	○	○	○	○	○	
2023/8/6 2:54	大雨警報	土	土浸			土	土		土	土															土												土			
	洪水警報	○	○				○			○																														
	大雨注意報			○	○			○			○	○	○	○	○	○	○	○	○	○	○	○	○	○			○													
	雷注意報	○	○	○	○	○	○	○	○	○	○	○	○	○	○	○	○	○	○	○	○	○	○	○	○	○	○	○	○	○	○	○	○	○	○	○	○	○	○	
	洪水注意報			○	○	○		○	○		○	○														○	○	○	○	○	○	○	○	○	○	○	○	○	○	
	濃霧注意報	○	○	○	○	○	○	○	○	○	○	○	○	○	○	○	○	○	○	○	○	○	○	○	○	○	○	○	○	○	○	○	○	○	○	○	○	○	○	
2023/8/6 4:03	大雨警報	土	土			土	土		土	土															土													土		
	洪水警報	○	○	●	●		○			○		●																												
	大雨注意報			○	○			○			○	○	○	○	○	○	○	○	○	○	○	○	○	○			○													
	雷注意報	○	○	○	○	○	○	○	○	○	○	○	○	○	○	○	○	○	○	○	○	○	○	○	○	○	○	○	○	○	○	○	○	○	○	○	○	○	○	
	洪水注意報					○		○			○															○	○	○	○	○	○	○	○	○	○	○	○	○	○	
	濃霧注意報	○	○	○	○	○	○	○	○	○	○	○	○	○	○	○	○	○	○	○	○	○	○	○	○	○	○	○	○	○	○	○	○	○	○	○	○	○	○	

6. 市町村等毎の警報・注意報の発表状況(8月3日から8日)

上川・留萌地方

●：発表 ◇：特別警報から警報 ▽：特別警報から注意報 ▼：警報から注意報 ○：継続 解：解除
 浸：浸水害 土：土砂災害 土浸：土砂災害、浸水害 斜体字：発表 下線：特別警報から警報

発表時刻	警報・注意報	士別市	名寄市	和寒町	剣淵町	下川町	美深町	音威子府村	中川町	幌加内町	旭川市	鷹栖町	東神楽町	当麻町	比布町	愛別町	上川町	東川町	美瑛町	富良野市	上富良野町	中富良野町	南富良野町	占冠村	遠別町	天塩町	苫前町	羽幌町	天売焼尻	初山別村	留萌市	増毛町	小平町				
2023/8/6 4:26	大雨警報	土	土			土	土		土	土															土		土	土	土	土	土	土	土	土			
	洪水警報	○	○	○	○	●	○			○		○																									
	大雨注意報			○	○			○			○	○	○	○	○	○	○	○	○	○	○	○	○	○		○											
	雷注意報	○	○	○	○	○	○	○	○	○	○	○	○	○	○	○	○	○	○	○	○	○	○	○	○	○	○	○	○	○	○	○	○	○	○		
	洪水注意報							○	○		○				○	○	●								○	○	○	○	○	○	○	○	○	○	○		
	濃霧注意報	○	○	○	○	○	○	○	○	○	○	○	○	○	○	○	○	○	○	○	○	○	○	○	○	○	○	○	○	○	○	○	○	○	○	○	
2023/8/6 9:39	大雨警報										浸			浸		土																		土			
	洪水警報	○	○	○	○	○			○	●	○					●																					
	大雨注意報	▼	▼	○	○	▼	▼	○	▼	▼	○	○	○	○	○	○	○	○	○	○	○	○	○	○	▼	○	▼	▼	▼	▼	▼	▼	▼	▼			
	雷注意報	○	○	○	○	○	○	○	○	○	○	○	○	○	○	○	○	○	○	○	○	○	○	○	○	○	○	○	○	○	○	○	○	○	○	○	
	洪水注意報							○	○						○	○	○	○	○	○	○	○	○	○	○	○	○	○	○	○	○	○	○	○	○	○	
	濃霧注意報	○	○	○	○	○	○	○	○	○	○	○	○	○	○	○	○	○	○	○	○	○	○	○	○	○	○	○	○	○	○	○	○	○	○	○	○
2023/8/6 10:07	大雨警報										浸			浸		土	浸																		土		
	洪水警報	○	○	○	○	○	○		○	○	○	○				○	○	○	○	○	○	○	○	○	○	○	○	○	○	○	○	○	○	○	○		
	大雨注意報	○	○	○	○	○	○	○	○	○	○	○	○	○	○	○	○	○	○	○	○	○	○	○	○	○	○	○	○	○	○	○	○	○	○		
	雷注意報	○	○	○	○	○	○	○	○	○	○	○	○	○	○	○	○	○	○	○	○	○	○	○	○	○	○	○	○	○	○	○	○	○	○	○	○
	洪水注意報							○	○						○	○	○	○	○	○	○	○	○	○	○	○	○	○	○	○	○	○	○	○	○	○	
	濃霧注意報	○	○	○	○	○	○	○	○	○	○	○	○	○	○	○	○	○	○	○	○	○	○	○	○	○	○	○	○	○	○	○	○	○	○	○	○
2023/8/6 11:07	大雨警報										浸			浸		土	浸																				
	洪水警報	○	○	○	○	○	○		○	○	○	○				○	○																				
	大雨注意報	○	○	○	○	○	○	○	○	○	○	○	○	○	○	○	○	○	○	○	○	○	○	○	○	○	解	○	○	○	○	○	○	○	○	▼	
	雷注意報	○	○	○	○	○	○	○	○	○	○	○	○	○	○	○	○	○	○	○	○	○	○	○	○	○	○	○	○	○	○	○	○	○	○	○	○
	洪水注意報							○	○						○	○	○	○	○	○	○	○	○	○	○	○	○	○	○	○	○	○	○	○	○	○	
	濃霧注意報	○	○	○	○	○	○	○	○	○	○	○	○	○	○	○	○	○	○	○	○	○	○	○	○	○	○	○	○	○	○	○	○	○	○	○	○
2023/8/6 15:14	大雨警報															土																					
	洪水警報								○																												
	大雨注意報	○	○	○	○	○	○	○	○	○	▼	○	○	▼	○	○	○	○	○	○	○	○	○	○	○	○	解	解	解	解	解	解	解	解	解	解	
	雷注意報	○	○	○	○	○	○	○	○	○	○	○	○	○	○	○	○	○	○	○	○	○	○	○	○	○	○	解	解	解	解	解	解	解	解	解	解
	洪水注意報	▼	▼	▼	▼	▼	▼	解	○		▼	▼			○	○	▼	▼	○	○						解	解	解	解	解	解	解	解	解	解	解	
	濃霧注意報	○	○	○	○	○	○	○	○	○	○	○	○	○	○	○	○	○	○	○	○	○	○	○	○	○	解	解	解	解	解	解	解	解	解	解	

6. 市町村等毎の警報・注意報の発表状況(8月3日から8日)

上川・留萌地方

●：発表 ◇：特別警報から警報 ▽：特別警報から注意報 ▼：警報から注意報 ○：継続 解：解除
 浸：浸水害 土：土砂災害 土浸：土砂災害、浸水害 斜体字：発表 下線：特別警報から警報

発表時刻	警報・注意報	士別市	名寄市	和寒町	剣淵町	下川町	美深町	音威子府村	中川町	幌加内町	旭川市	鷹栖町	東神楽町	当麻町	比布町	愛別町	上川町	東川町	美瑛町	富良野市	上富良野町	中富良野町	南富良野町	占冠村	遠別町	天塩町	苫前町	羽幌町	天売焼尻	初山別村	留萌市	増毛町	小平町	
2023/8/6 17:32	洪水警報									○																								
	大雨注意報	○	○	○	○	○	○	○	○	○	○	○	○	○	○	○	▼	○	○	○	○	○	○	○										
	雷注意報	○	○	○	○	○	○	○	○	○	○	○	○	○	○	○	○	○	○	○	○	○	○	○										
	洪水注意報	○	解	解	○	解	○		○		○	解		解	解	解	○	解	○															
2023/8/6 20:03	濃霧注意報	○	○	○	○	○	○	○	○	○	○	○	○	○	○	○	○	○	○	○	○	○	○	○										
	大雨警報																土																	
	大雨注意報	○	○	○	○	○	○	○	○	○	○	○	○	○	○	○	○	○	○	○	○	○	○	○										
	雷注意報	○	○	○	○	○	○	○	○	○	○	○	○	○	○	○	○	○	○	○	○	○	○	○										
2023/8/6 22:52	洪水注意報	○			○		○		○	▼	○		●				○	●	○															
	濃霧注意報	○	○	○	○	○	○	○	○	○	○	○	○	○	○	○	○	○	○	○	○	○	○	○										
	大雨警報																土	土																
	大雨注意報	○	○	○	○	○	○	○	○	○	○	○	○	○	○	○	○	○	○	○	○	○	○	○										
2023/8/7 4:04	雷注意報	○	○	○	○	○	○	○	○	○	○	○	○	○	○	○	○	○	○	○	○	○	○	○										
	洪水注意報	解			解		解		○	解	解		解			解	解	解					●											
	濃霧注意報	○	○	○	○	○	○	○	○	○	○	○	○	○	○	○	○	○	○	○	○	○	○	○										
	大雨注意報	○			○	○		○	○	○	○	解	○	○	解	○	▼	○	○	○	○	○	○	○										
2023/8/7 10:06	雷注意報	解	解	解	解	解	解	解	解	解	○	○	○	○	○	○	○	○	○	○	○	○	○	○										
	洪水注意報								○															解										
	濃霧注意報	解	解	解	解	解	解	解	解	解	解	解	解	解	解	解	解	解	解	解	解	解	解	解										
	大雨注意報	○			○	○		○	○	解		○	○	解	○	○	○	○	○	○	○	○	○	○										
2023/8/7 13:37	雷注意報										○	○	○	○	○	○	○	○	○	○	○	○	○	○										
	洪水注意報								解																									
	大雨注意報	○			解	解		解	解			解	解				○	○	○	○	○	○	○											
2023/8/7 16:08	雷注意報	●	●	●	●	●	●	●	●	●	○	○	○	○	○	○	○	○	○	○	○	○	○	○	○	○	○	○	○	○	○	○	○	○
	濃霧注意報	●	●	●	●	●	●	●	●	●	●	●	●	●	●	●	●	●	●	●	●	●	●	●	●	●	●	●	●	●	●	●	●	●
2023/8/8 4:53	大雨注意報	解															○	○	○	○	○	○	○											
	雷注意報	○	○	○	○	○	○	○	○	○	○	○	○	○	○	○	○	○	○	○	○	○	○	○	○	○	○	○	○	○	○	○	○	○
	濃霧注意報	○	○	○	○	○	○	○	○	○	○	○	○	○	○	○	○	○	○	○	○	○	○	○	○	○	○	○	○	○	○	○	○	○

6. 市町村等毎の警報・注意報の発表状況(8月3日から8日)

上川・留萌地方

●：発表 ◇：特別警報から警報 ▽：特別警報から注意報 ▼：警報から注意報 ○：継続 解：解除
 浸：浸水害 土：土砂災害 土浸：土砂災害、浸水害 斜体字：発表 下線：特別警報から警報

発表時刻	警報・注意報	士別市	名寄市	和寒町	剣淵町	下川町	美深町	音威子府村	中川町	幌加内町	旭川市	鷹栖町	東神楽町	当麻町	比布町	愛別町	上川町	東川町	美瑛町	富良野市	上富良野町	中富良野町	南富良野町	占冠村	遠別町	天塩町	苫前町	羽幌町	天売焼尻	初山別村	留萌市	増毛町	小平町	
2023/8/8 10:02	大雨注意報																	○	○	○	○	○	○	●										
	雷注意報	○	○	○	○	○	○	○	○	○	○	○	○	○	○	○	○	○	○	○	○	○	○	○	○	○	○	○	○	○	○	○	○	○
	濃霧注意報	解	解	解	解	解	解	解	解	解	解	解	解	解	解	解	解	解	解	解	解	解	解	解	解	解	解	解	解	解	解	解	解	解
2023/8/8 10:26	大雨注意報																	○	○	○	○	○	○	○	○	○	○	○	○	○	○	○	○	○
	雷注意報	○	○	○	○	○	○	○	○	○	○	○	○	○	○	○	○	○	○	○	○	○	○	○	○	○	○	○	○	○	○	○	○	○
	洪水注意報																							●	●									
2023/8/8 12:07	大雨注意報																	○	○	○	○	○	○	○	○	○	○	○	○	○	○	○	○	○
	雷注意報	○	○	○	○	○	○	○	○	○	○	○	○	○	○	○	○	○	○	○	○	○	○	○	○	○	○	○	○	○	○	○	○	○
	洪水注意報																			●				○	○									
2023/8/8 15:24	大雨注意報		●				●											○	○	○	○	○	○	○	○	○	○	○	○	○	○	○	○	○
	雷注意報	○	○	○	○	○	○	○	○	○	○	○	○	○	○	○	○	○	○	○	○	○	○	○	○	○	○	○	○	○	○	○	○	○
	濃霧注意報	●	●	●	●	●	●	●	●	●	●	●	●	●	●	●	●	●	●	●	●	●	●	●	●	○	○	○	○	○	○	○	○	○
2023/8/8 16:11	大雨注意報		○				○											○	○	○	○	○	○	○	○	○	○	○	○	○	○	○	○	
	雷注意報	○	○	○	○	○	○	○	○	○	○	○	○	○	○	○	○	○	○	○	○	○	○	○	○	○	○	○	○	○	○	○	○	○
	洪水注意報						●													○				○	解									
2023/8/8 21:34	大雨注意報		○				○											○	解	解	○	○	○	○	○	○	○	○	○	○	○	○	○	○
	雷注意報	○	○	○	○	○	○	○	○	○	○	○	○	○	○	○	○	○	○	○	○	○	○	○	○	○	○	○	○	○	○	○	○	○
	濃霧注意報	○	○	○	○	○	○	○	○	○	○	○	○	○	○	○	○	○	○	○	○	○	○	○	○	○	○	○	○	○	○	○	○	○

7. 指定河川洪水予報の発表状況

指定河川洪水予報

■ 名寄川（北海道開発局旭川開発建設部・旭川地方気象台共同発表）

発表官署	河川名	発表月日	発表時刻	情報名
旭川開発建設部 旭川地方気象台	名寄川	8月6日	02時20分	名寄川氾濫注意情報 第1号
	名寄川	8月6日	04時20分	名寄川氾濫警戒情報 第2号
	名寄川	8月6日	11時50分	名寄川氾濫注意情報（警戒情報解除） 第3号
	名寄川	8月6日	17時10分	名寄川氾濫注意情報解除 第4号

■ 天塩川（北海道開発局旭川開発建設部・留萌開発建設部・旭川地方気象台・稚内地方気象台共同発表）

発表官署	河川名	発表月日	発表時刻	情報名
旭川開発建設部	天塩川	8月6日	04時50分	天塩川氾濫注意情報 第1号
留萌開発建設部	天塩川	8月6日	05時50分	天塩川氾濫注意情報 第2号
旭川地方気象台	天塩川	8月6日	18時00分	天塩川氾濫注意情報 第3号
稚内地方気象台	天塩川	8月7日	13時30分	天塩川氾濫注意情報解除 第4号

■ 石狩川上流（北海道開発局旭川開発建設部・旭川地方気象台共同発表）

発表官署	河川名	発表月日	発表時刻	情報名
旭川開発建設部	石狩川上流	8月6日	14時40分	石狩川上流氾濫注意情報 第1号
旭川地方気象台	石狩川上流	8月6日	18時50分	石狩川上流氾濫注意情報解除 第2号