

令和4年8月15日から16日の 大雨に関する気象速報

令和4年8月19日
旭川地方気象台

目次

1. 概要
2. 地上天気図、気象衛星赤外画像、気象レーダー
3. 解析雨量
4. アメダスによる観測
5. 気象情報の発表状況
6. 土砂災害警戒情報の発表状況
7. 市町村等毎の警報・注意報の発表状況

気象速報に関するお問い合わせ先

旭川地方気象台 平日 08:30～17:15

電話 0166-32-7102

本資料に記載している観測値は速報値であり、後日修正する場合があります。ご利用には注意願います。

1. 概要

■ 天気概況

上川・留萌地方では、15日夜から16日にかけて前線を伴った低気圧が北海道を通過し、前線に向かって南から暖かく湿った空気が流入したため、大気の状態が非常に不安定となった。このため、上川南部では、局地的に非常に激しい雨が降り、降り始めの15日14時から17日0時までの総降水量は、上川南部の占冠村で158ミリ、上川中部の美瑛町白金で140ミリを観測した。上川中部・南部では大雨や洪水の警報を発表し、上川南部の富良野市と占冠村には、土砂災害警戒情報を発表した。

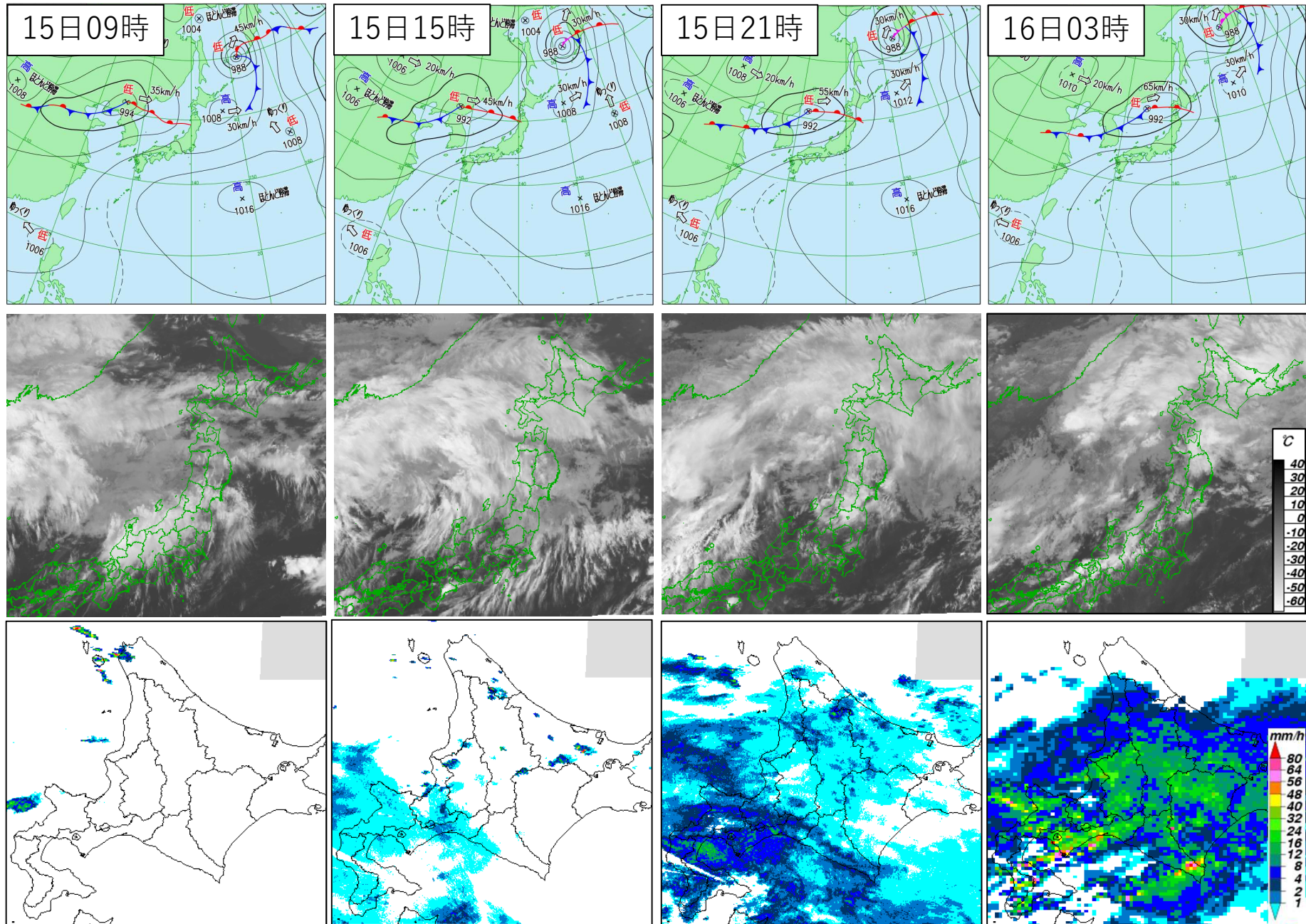
■ 社会的な影響

上川・留萌地方の交通関係では、土砂崩れや落石のおそれ、道路冠水のため、国道や道道の通行止め、JRの運休が発生した。

(8月18日現在、北海道調べ)

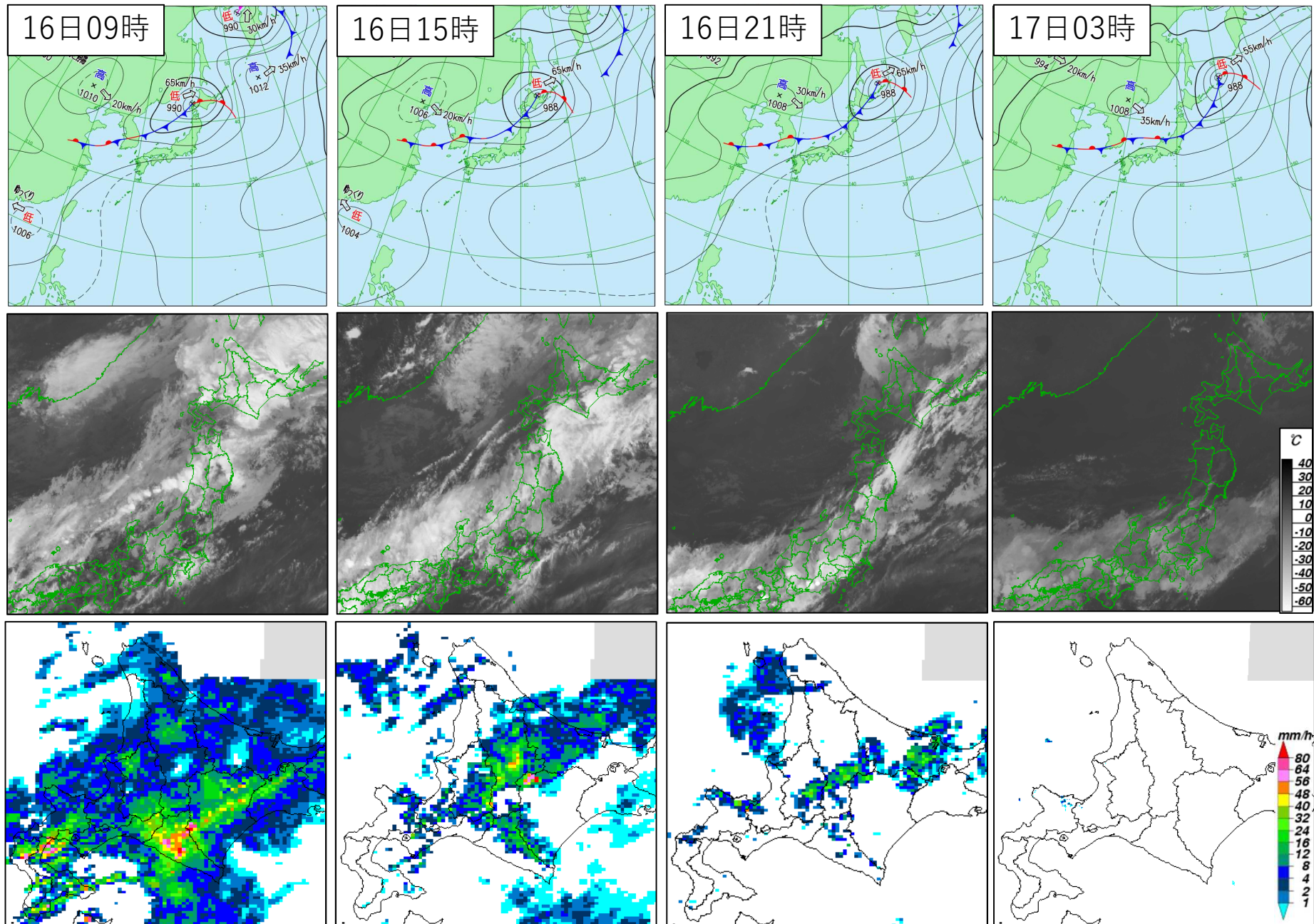
2. 地上天気図、気象衛星赤外画像、気象レーダー

(1)8月15日～16日の地上天気図、気象衛星赤外画像、気象レーダー(6時間毎)



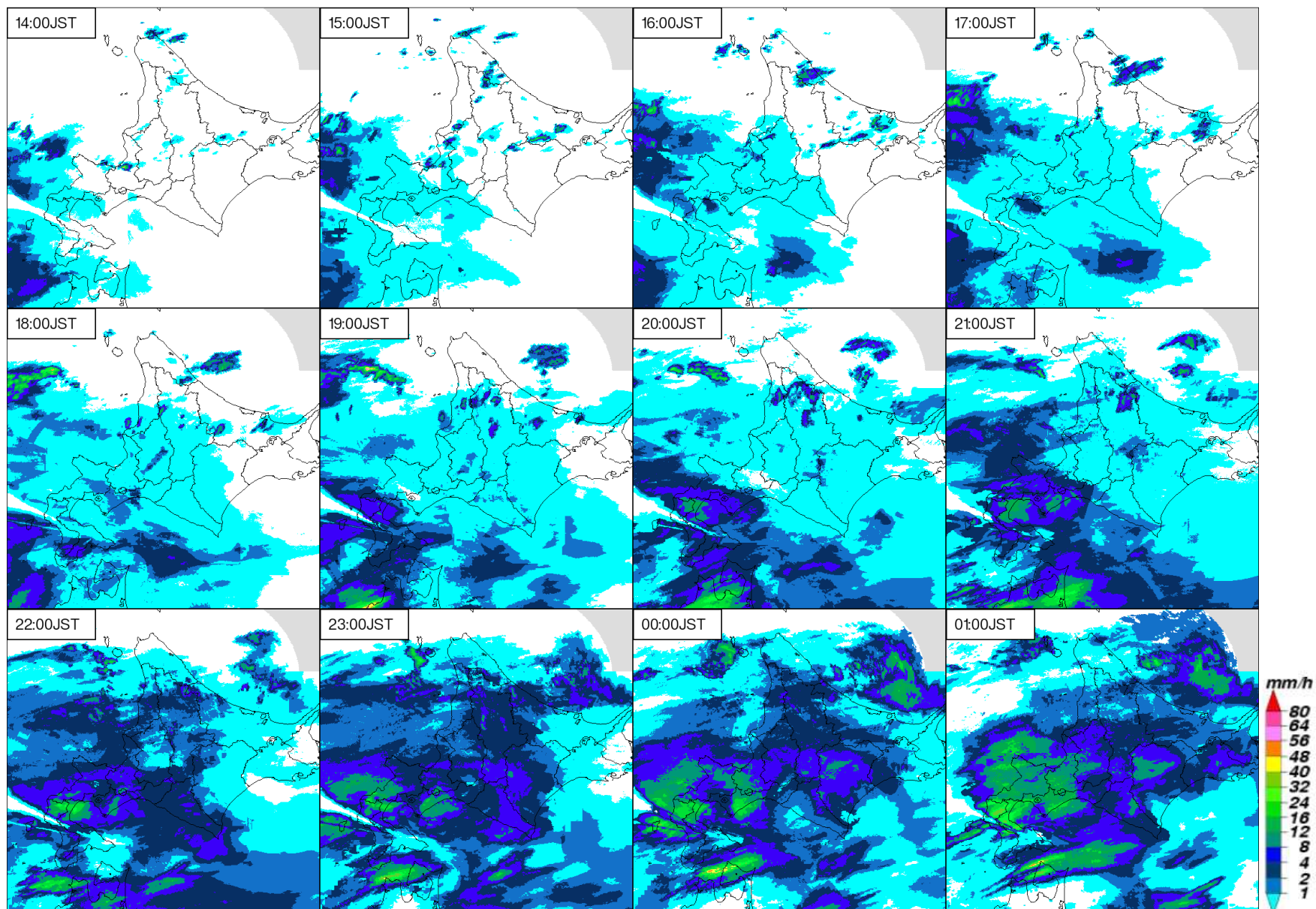
2. 地上天気図、気象衛星赤外画像、気象レーダー

(2)8月16日～17日の地上天気図、気象衛星赤外画像、気象レーダー(6時間毎)



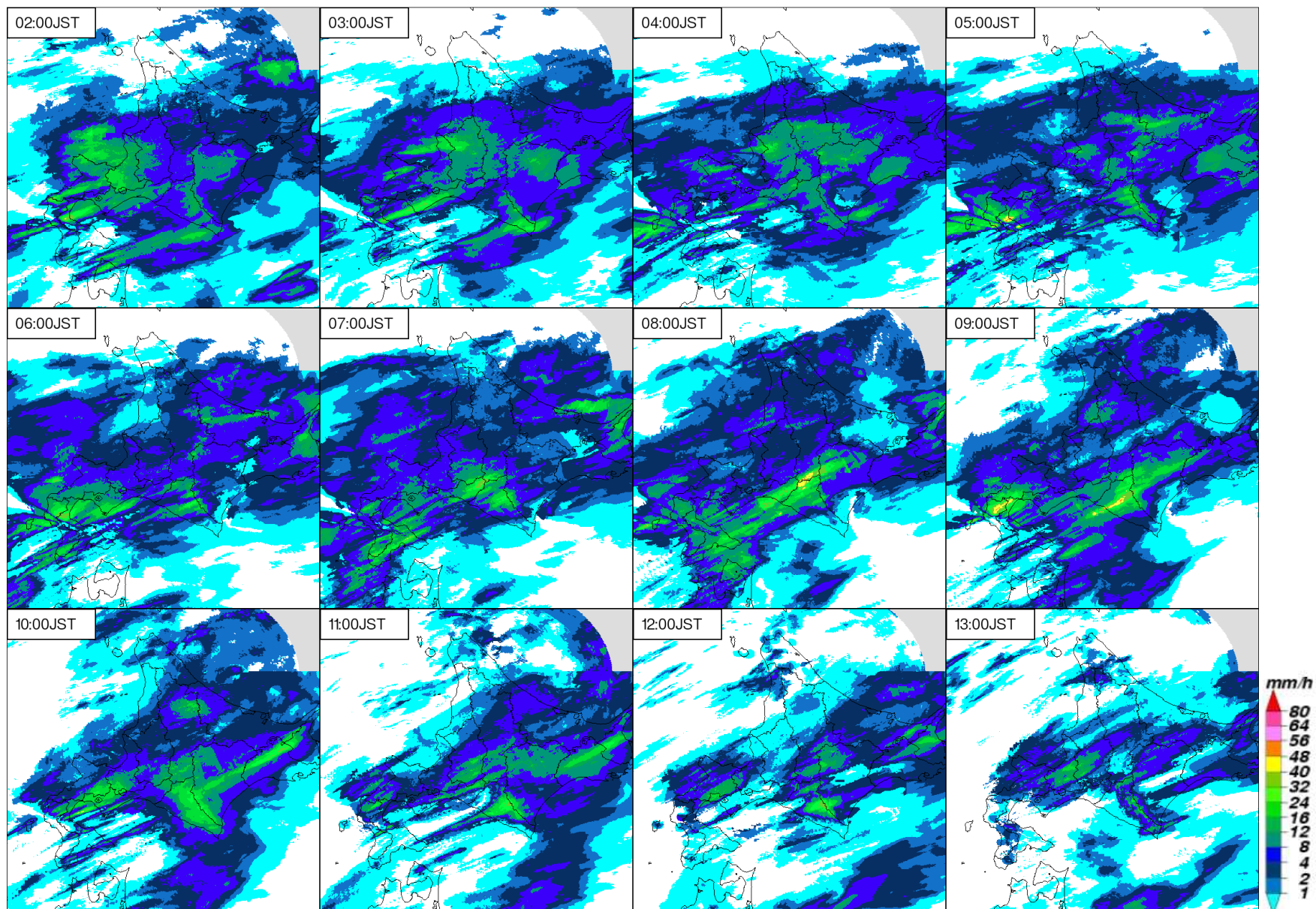
3. 解析雨量

(1)8月15日14時～16日1時の1時間解析雨量(1時間毎)



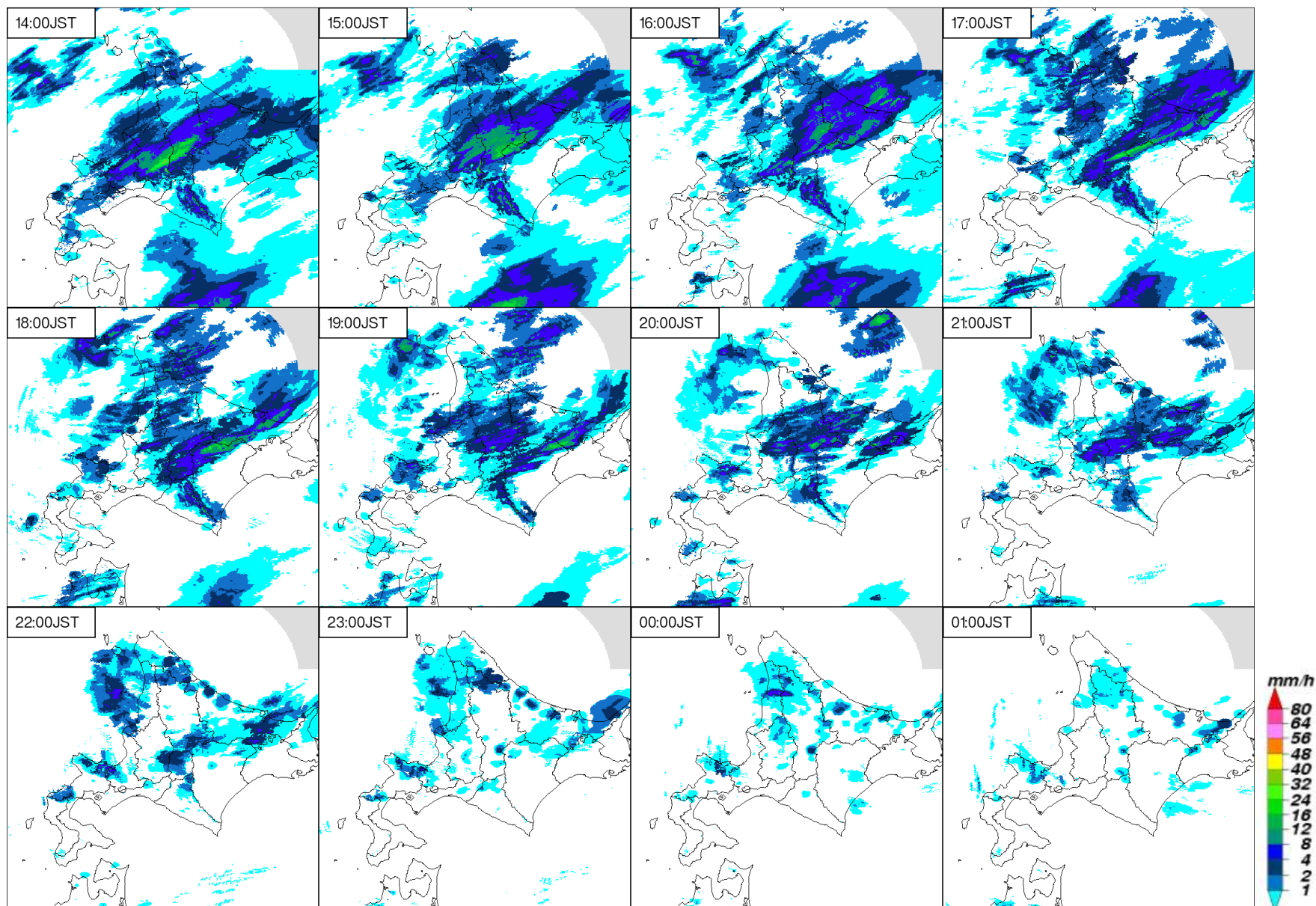
3. 解析雨量

(2)8月16日2時～13時の1時間解析雨量(1時間毎)



3. 解析雨量

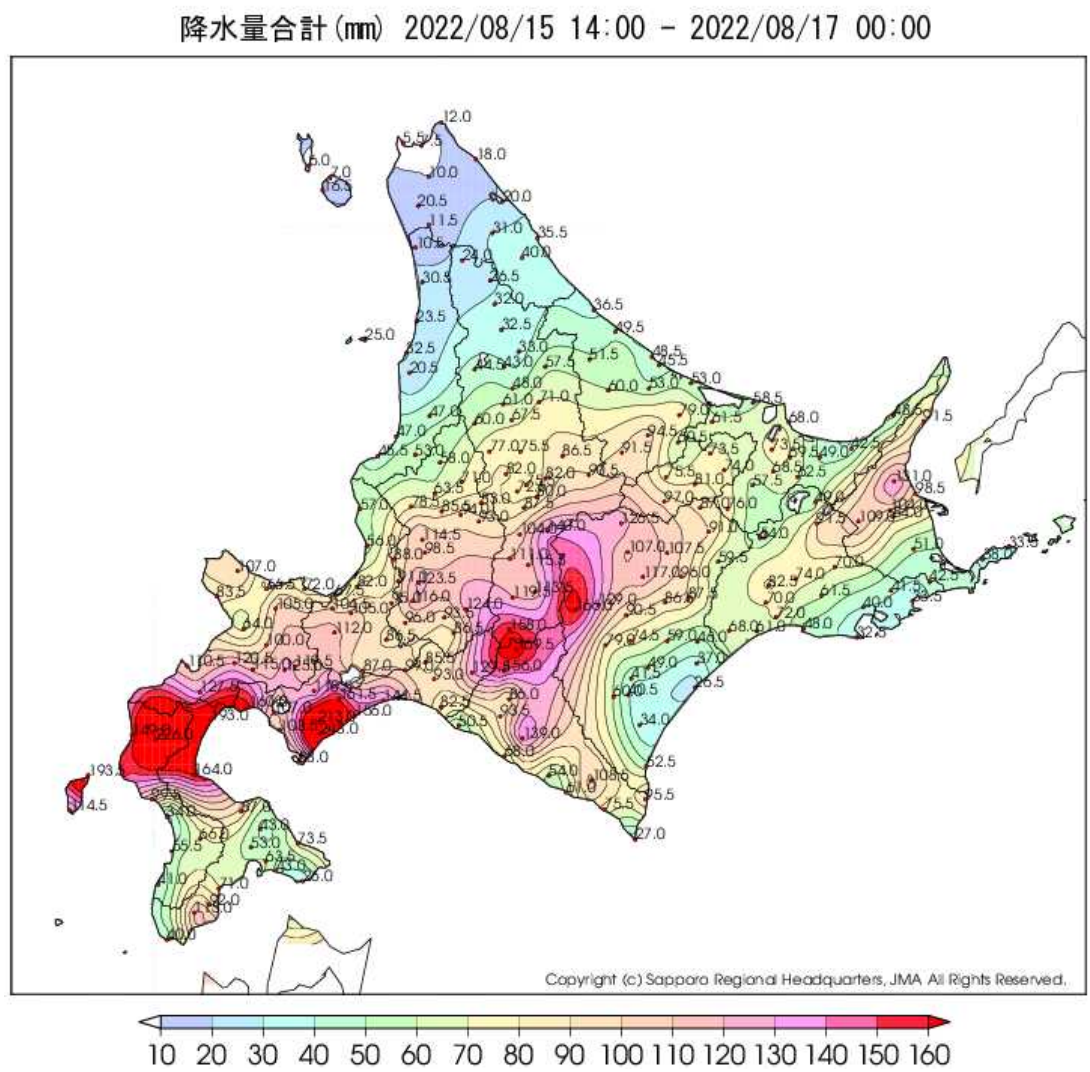
(3)8月16日14時～17日1時の1時間解析雨量(1時間毎)



4. アメダスによる観測

(1) 8月15日14時から17日0時までの降水量合計(単位mm)

■ 分布図



■ 順位表

順位	地点名	市町村等をまとめた地域	降水量(mm)
1	占冠	上川南部	158.0
2	白金	上川中部	140.0
3	金山	上川南部	119.5
4	麓郷	上川南部	115.5
5	幾寅	上川南部	113.5
6	富良野	上川南部	111.0
7	上富良野	上川南部	104.0
8	層雲峡	上川中部	90.5
9	美瑛	上川中部	87.5
10	上川	上川中部	86.5
11	旭川	上川中部	82.0
11	瑞穂	上川中部	82.0
13	志比内	上川中部	80.0
14	江丹別	上川中部	77.0
15	比布	上川中部	75.5
15	東川	上川中部	75.5
17	東神楽	上川中部	72.5
18	朝日	上川北部	71.0
19	和寒	上川北部	67.5
20	剣淵	上川北部	61.0

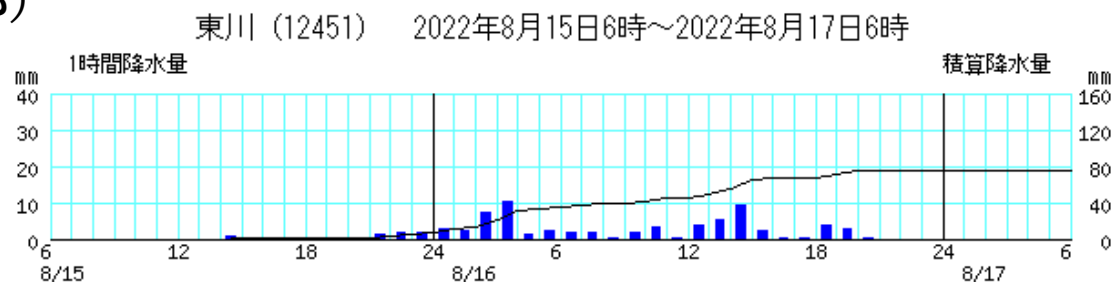
4. アメダスによる観測

(2) 8月15日6時から17日6時までの1時間降水量(単位mm)と積算降水量(単位mm)

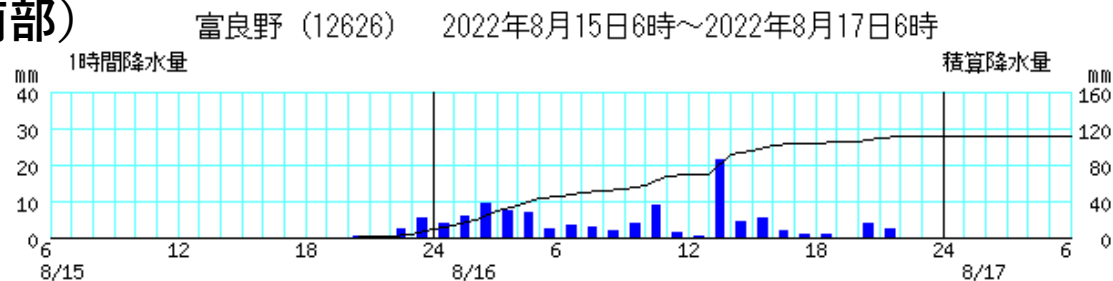
■地点名 上川町 (上川中部)



■地点名 東川町 (上川中部)



■地点名 富良野市 (上川南部)



■地点名 占冠村 (上川南部)



5. 気象情報の発表状況

気象情報(8月15日から16日)

府県気象情報

発表月日	発表時刻	情報名
8月15日	11時22分	大雨と雷及び突風に関する上川・留萌地方気象情報 第1号
8月15日	16時32分	大雨と雷及び突風に関する上川・留萌地方気象情報 第2号
8月16日	7時10分	大雨と雷及び突風に関する上川・留萌地方気象情報 第3号
8月16日	8時58分	大雨と雷及び突風に関する上川・留萌地方気象情報 第4号
8月16日	17時18分	大雨に関する上川・留萌地方気象情報 第5号
8月16日	21時23分	大雨に関する上川・留萌地方気象情報 第6号

6. 土砂災害警戒情報の発表状況

土砂災害警戒情報

発表月日	発表時刻	情報名
8月16日	8時35分	上川地方土砂災害警戒情報 第1号 【警戒対象地域】 占冠村
8月16日	14時40分	上川地方土砂災害警戒情報 第2号 【警戒解除地域】 占冠村
8月16日	16時40分	上川地方土砂災害警戒情報 第1号 【警戒対象地域】 富良野市
8月16日	18時40分	上川地方土砂災害警戒情報 第2号 【警戒解除地域】 富良野市

7. 市町村等毎の警報・注意報の発表状況(8月15日から17日)

(1) 上川・留萌地方

●：発表 ◇：特別警報から警報 ▽：特別警報から注意報 ▼：警報から注意報 ○：継続 解：解除
 浸：浸水害 土：土砂災害 土浸：土砂災害、浸水害 斜体字：発表 下線：特別警報から警報

発表時刻	警報・注意報	士別市	名寄市	和寒町	剣淵町	下川町	美深町	音威子府村	中川町	幌加内町	旭川市	鷹栖町	東神楽町	当麻町	比布町	愛別町	上川町	東川町	美瑛町	富良野市	上富良野町	中富良野町	南富良野町	占冠村	遠別町	天塩町	苫前町	羽幌町	天売焼尻	初山別村	留萌市	増毛町	小平町				
2022/8/15 16:05	大雨注意報																			●	●	●	●	●	●												
	雷注意報	●	●	●	●	●	●	●	●	●	●	●	●	●	●	●	●	●	●	●	●	●	●	●	●	●	●	●	●	●	●	●	●	●	●		
	洪水注意報																			●	●		●	●													
	濃霧注意報	●	●	●	●	●	●	●	●	●	●	●	●	●	●	●	●	●	●	●	●	●	●	●	●	●	●	●	●	●	●	●	●	●	●		
2022/8/15 16:31	大雨注意報																			○	○	○	○	○	○												
	雷注意報	○	○	○	○	○	○	○	○	○	○	○	○	○	○	○	○	○	○	○	○	○	○	○	○	○	○	○	○	○	○	○	○	○	○		
	洪水注意報					●														○	○		○	○													
	濃霧注意報	○	○	○	○	○	○	○	○	○	○	○	○	○	○	○	○	○	○	○	○	○	○	○	○	○	○	○	○	○	○	○	○	○	○	○	
2022/8/15 23:26	大雨注意報	●									●		●			●	●	●	○	○	○	○	○	○													
	雷注意報	○	○	○	○	○	○	○	○	○	○	○	○	○	○	○	○	○	○	○	○	○	○	○	○	○	○	○	○	○	○	○	○	○	○		
	洪水注意報					解														○	○	●	○	○													
	濃霧注意報	○	○	○	○	○	○	○	○	○	○	○	○	○	○	○	○	○	○	○	○	○	○	○	○	○	○	○	○	○	○	○	○	○	○	○	
2022/8/16 2:05	大雨注意報	○			●						○		○			○	○	○	○	○	○	○	○	○													
	雷注意報	○	○	○	○	○	○	○	○	○	○	○	○	○	○	○	○	○	○	○	○	○	○	○	○	○	○	○	○	○	○	○	○	○	○	○	
	洪水注意報	●									●	●					●	●	○	○	○	○	○	○													
	濃霧注意報	○	○	○	○	○	○	○	○	○	○	○	○	○	○	○	○	○	○	○	○	○	○	○	○	○	○	○	○	○	○	○	○	○	○	○	○
2022/8/16 4:14	大雨注意報	○			○						○	●	○	●	●	○	○	○	○	○	○	○	○	○				●			●	●	●				
	雷注意報	○	○	○	○	○	○	○	○	○	○	○	○	○	○	○	○	○	○	○	○	○	○	○	○	○	○	○	○	○	○	○	○	○	○	○	
	洪水注意報	○									○	○	●	●	●	●	○	○	○	○	○	○	○	○	○												
	濃霧注意報	○	○	○	○	○	○	○	○	○	○	○	○	○	○	○	○	○	○	○	○	○	○	○	○	○	○	○	○	○	○	○	○	○	○	○	○
2022/8/16 7:27	大雨警報																							<u>土</u>													
	大雨注意報	○			○						○	○	○	○	○	○	○	○	○	○	○	○	○	○													
	雷注意報	○	○	○	○	○	○	○	○	○	○	○	○	○	○	○	○	○	○	○	○	○	○	○	○	○	○	○	○	○	○	○	○	○	○	○	○
	洪水注意報	○			●						○	○	○	○	○	○	○	○	○	○	○	○	○	○	○												
濃霧注意報	○	○	○	○	○	○	○	○	○	○	○	○	○	○	○	○	○	○	○	○	○	○	○	○	○	○	○	○	○	○	○	○	○	○	○	○	○

7. 市町村等毎の警報・注意報の発表状況(8月15日から17日)

(2) 上川・留萌地方

●：発表 ◇：特別警報から警報 ▽：特別警報から注意報 ▼：警報から注意報 ○：継続 解：解除
 浸：浸水害 土：土砂災害 土浸：土砂災害、浸水害 斜体字：発表 下線：特別警報から警報

発表時刻	警報・注意報	士別市	名寄市	和寒町	剣淵町	下川町	美深町	音威子府村	中川町	幌加内町	旭川市	鷹栖町	東神楽町	当麻町	比布町	愛別町	上川町	東川町	美瑛町	富良野市	上富良野町	中富良野町	南富良野町	占冠村	遠別町	天塩町	苫前町	羽幌町	天売焼尻	初山別村	留萌市	増毛町	小平町		
2022/8/16 8:02	大雨警報																							土											
	洪水警報																								●										
	大雨注意報	○				○					○	○	○	○	○	○	○	○	○	○	○	○	○	○				○				○	○	○	
	雷注意報	○	○	○	○	○	○	○	○	○	○	○	○	○	○	○	○	○	○	○	○	○	○	○	○	○	○	○	○	○	○	○	○	○	○
	洪水注意報	○			○						○	○	○	○	○	○	○	○	○	○	○	○	○	○											
2022/8/16 10:49	大雨警報																							土											
	洪水警報																							●	○										
	大雨注意報	○		●		○					○	○	○	○	○	○	○	○	○	○	○	○	○	○				○				○	○	○	
	雷注意報	○	○	○	○	○	○	○	○	○	○	○	○	○	○	○	○	○	○	○	○	○	○	○	○	○	○	○	○	○	○	○	○	○	○
	洪水注意報	○		●	○	●					○	○	○	○	○	○	○	○	○	○	○	○	○												
2022/8/16 14:05	大雨警報																	土	土					土											
	洪水警報																							○	○										
	大雨注意報	○		○		○					○	○	○	○	○	○	○	○	○	○	○	○	○				○					○	○	○	
	雷注意報	○	○	○	○	○	○	○	○	○	○	○	○	○	○	○	○	○	○	○	○	○	○	○	○	○	○	○	○	○	○	○	○	○	○
	洪水注意報	○		○	○	○					○	○	○	○	○	○	○	○	○	○	○	○	○												
2022/8/16 15:47	大雨警報																	土	土					土											
	洪水警報																							○	○										
	大雨注意報	○		○		○					○	○	○	○	○	○	○	○	○	○	○	○	○					解				○	○	○	
	雷注意報	○	○	○	○	○	○	○	○	○	○	○	○	○	○	○	○	○	○	○	○	○	○	○	○	○	○	○	○	○	○	○	○	○	○
	洪水注意報	○		○	○	○					○	○	○	○	○	○	○	○	○	○	○	○	○												
2022/8/16 16:30	大雨警報																	土	土					土											
	洪水警報																							○	○										
	大雨注意報	○		○		○					○	○	○	○	○	○	○	○	○	○	○	○	○									○	○	○	
	雷注意報	○	○	○	○	○	○	○	○	○	○	○	○	○	○	○	○	○	○	○	○	○	○	○	○	○	○	○	○	○	○	○	○	○	○
	洪水注意報	○		○	○	○					○	○	○	○	○	○	○	○	○	○	○	○	○												
濃霧注意報	○	○	○	○	○	○	○	○	○	○	○	○	○	○	○	○	○	○	○	○	○	○	○	○	○	○	○	○	○	○	○	○	○	○	

7. 市町村等毎の警報・注意報の発表状況(8月15日から17日)

(3) 上川・留萌地方

●：発表 ◇：特別警報から警報 ▽：特別警報から注意報 ▼：警報から注意報 ○：継続 解：解除
 浸：浸水害 土：土砂災害 土浸：土砂災害、浸水害 斜体字：発表 下線：特別警報から警報

発表時刻	警報・注意報	士別市	名寄市	和寒町	剣淵町	下川町	美深町	音威子府村	中川町	幌加内町	旭川市	鷹栖町	東神楽町	当麻町	比布町	愛別町	上川町	東川町	美瑛町	富良野市	上富良野町	中富良野町	南富良野町	占冠村	遠別町	天塩町	苫前町	羽幌町	天売焼尻	初山別村	留萌市	増毛町	小平町		
2022/8/16 19:04	大雨警報																土	土																	
	大雨注意報	○		○		○					○	○	○	○	○	○	○	○	○	○	▼	○	○	○	▼								○	○	○
	雷注意報	○	○	○	○	○	○	○	○	○	○	○	○	○	○	○	○	○	○	○	○	○	○	○	○	○	○	○	○	○	○	○	○	○	○
	洪水注意報	○		○	○	○					○	○	○	○	○	○	○	○	○	○	▼	○	○	▼	▼										
濃霧注意報	○	○	○	○	○	○	○	○	○	○	○	○	○	○	○	○	○	○	○	○	○	○	○	○	○	○	○	○	○	○	○	○	○	○	
2022/8/16 21:02	大雨注意報	○		○		○					○	○	○	○	○	○	▼	▼	○	○	○	○	○	○	○								○	○	○
	雷注意報	○	○	○	○	○	○	○	○	○	○	○	○	○	○	○	○	○	○	○	○	○	○	○	○	○	○	○	○	○	○	○	○	○	○
	洪水注意報	○		○	○	○					○	○	○	○	○	○	○	○	○	○	○	○	○	○	○										
	濃霧注意報	○	○	○	○	○	○	○	○	○	○	○	○	○	○	○	○	○	○	○	○	○	○	○	○	○	○	○	○	○	○	○	○	○	○
2022/8/16 22:33	大雨注意報	○		解		○					○	解	○	○	解	○	○	○	○	○	○	○	○	○								○	解	○	
	雷注意報	解	解	解	解	解	解	解	解	解	解	解	解	解	解	解	解	解	解	解	解	解	解	解	解	解	解	解	解	解	解	解	解	解	
	洪水注意報	解		解	解	解					○	解	解	解	解	解	○	解	○	○	○	○	○	解											
濃霧注意報	○	○	○	○	○	○	○	○	○	○	○	○	○	○	○	○	○	○	○	○	○	○	○	○	○	○	○	○	○	○	○	○	○	○	○
2022/8/17 4:46	大雨注意報	解				解					解		解	解		解	解	解	解	解	解	解	解	解							解		解		
	洪水注意報										解						解		解	解	解	解	解	解											
	濃霧注意報	○	○	○	○	○	○	○	○	○	○	○	○	○	○	○	○	○	○	○	○	○	○	○	○	○	○	○	○	○	○	○	○	○	○