

令和4年7月5日の 大雨に関する気象速報

令和4年7月6日
旭川地方気象台

目次

1. 概要
2. 地上天気図、気象衛星赤外画像、気象レーダー
3. 解析雨量
4. アメダスによる観測
5. 統計開始以来の1位を更新した観測所
6. 気象情報の発表状況
7. 市町村等毎の警報・注意報の発表状況
8. 土砂災害警戒情報の発表状況

気象速報に関するお問い合わせ先

旭川地方気象台 平日 08:30～17:15

電話 0166-32-7102

本資料に記載している観測値は速報値であり、後日修正する場合があります。ご利用には注意願います。

1. 概要

■ 天気概況

北海道付近は、気圧の谷の中で、上空に寒気が流入したため、大気の状態が不安定となった。このため、上川地方では、局地的に雷を伴った非常に激しい雨となり、富良野市では5日15時25分に1時間最大雨量が39.5ミリを観測し、統計開始以来7月の1位を更新した。

旭川地方気象台では、5日11時に上川地方の大雨の早期注意情報(警報級の可能性)を[中]とし、気象台からのコメントで十分注意を呼びかけていた。14時42分に富良野市に大雨警報(浸水害・土砂災害)を発表、14時48分には、富良野市に土砂災害警戒情報を発表し、厳重な警戒を呼びかけた。また、15時21分に美瑛町と上富良野町に大雨警報(土砂災害)を発表、16時42分に旭川市と東神楽町に大雨警報(浸水害)と洪水警報を発表し、警戒を呼びかけた。

■ 社会的な影響

なし。

(7月6日現在、上川総合振興局調べ)

2. 地上天気図、気象衛星赤外画像、気象レーダー

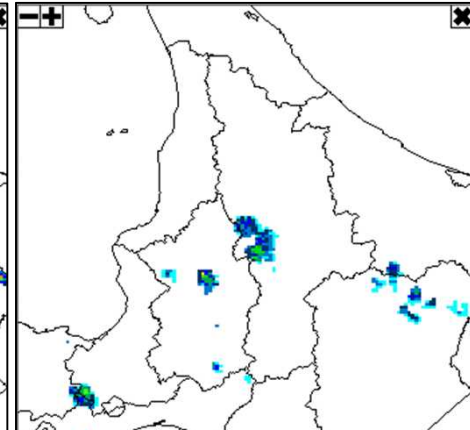
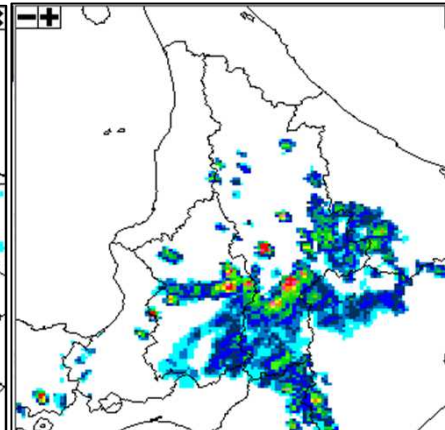
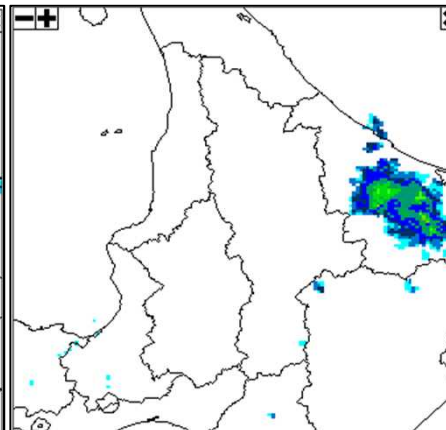
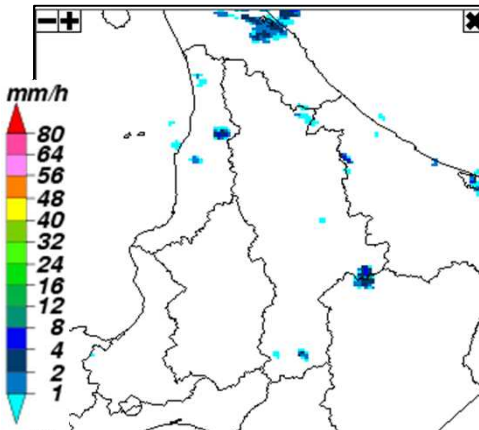
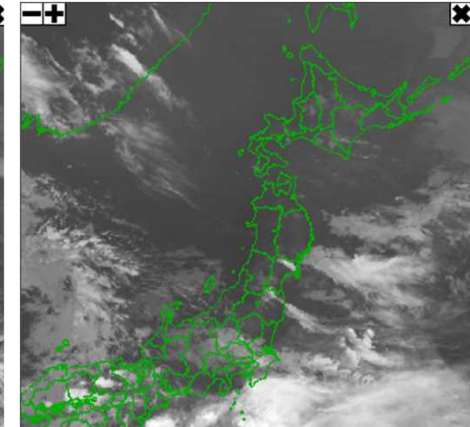
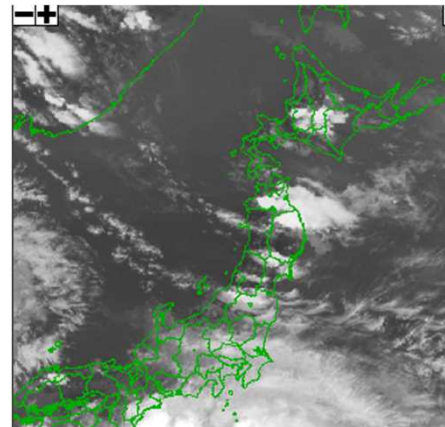
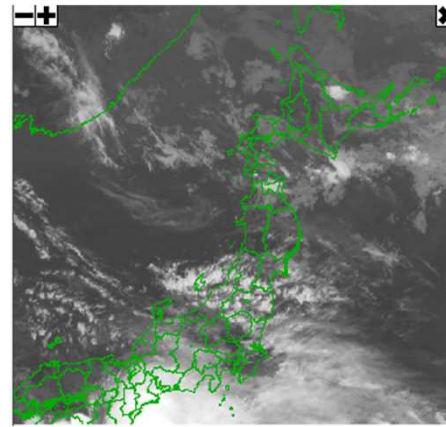
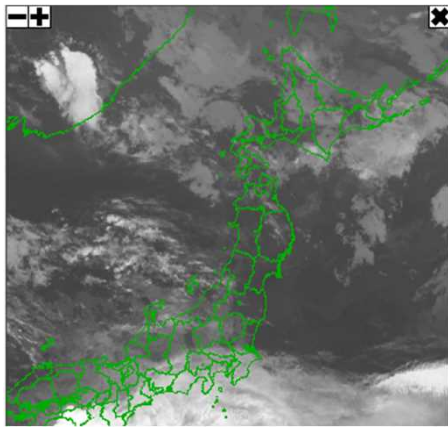
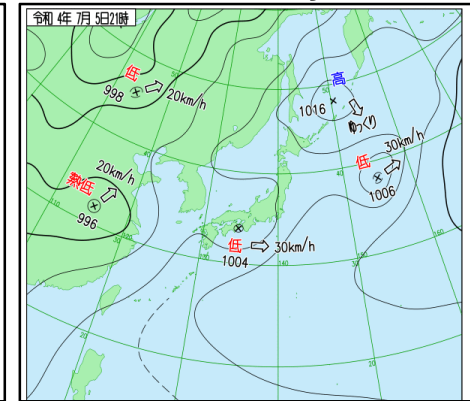
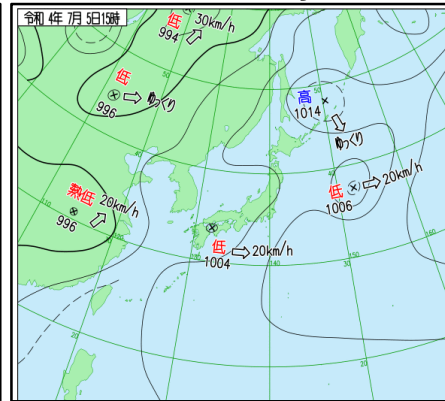
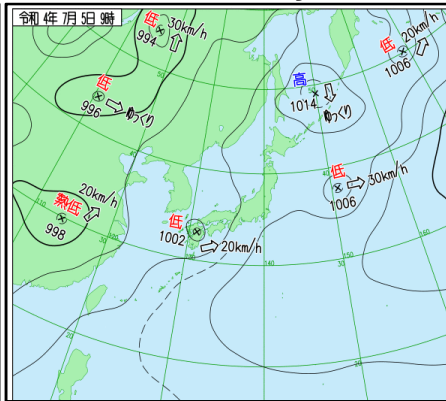
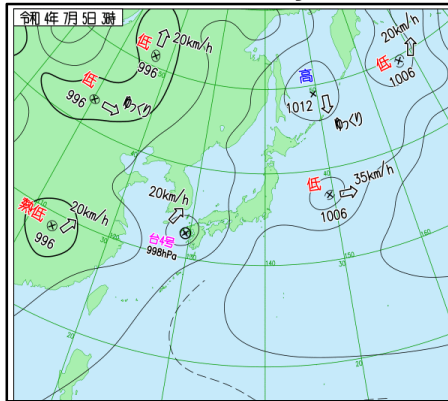
7月5日の地上天気図、気象衛星赤外画像、気象レーダー(6時間毎)

5日03時

5日09時

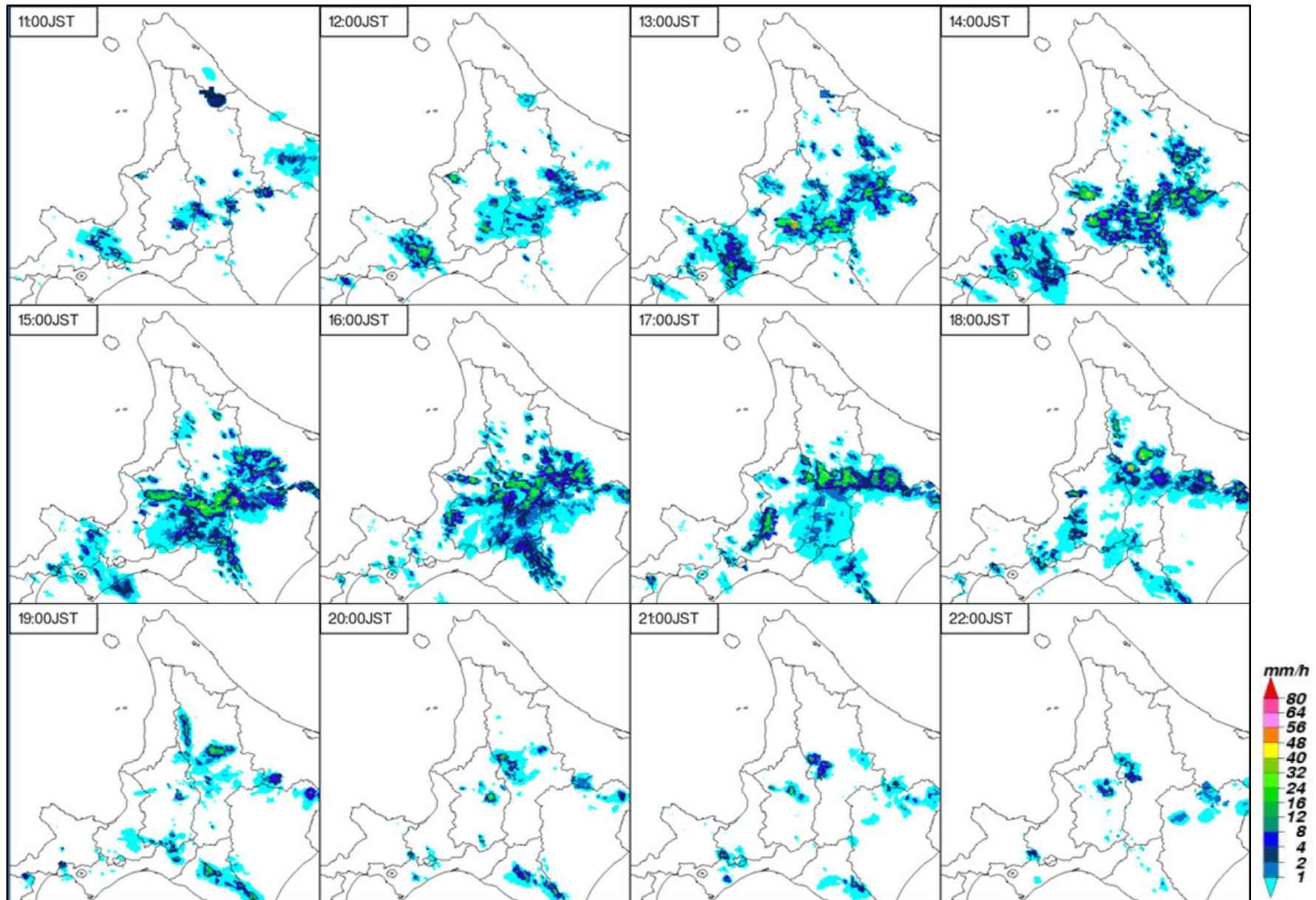
5日15時

5日21時



3. 解析雨量

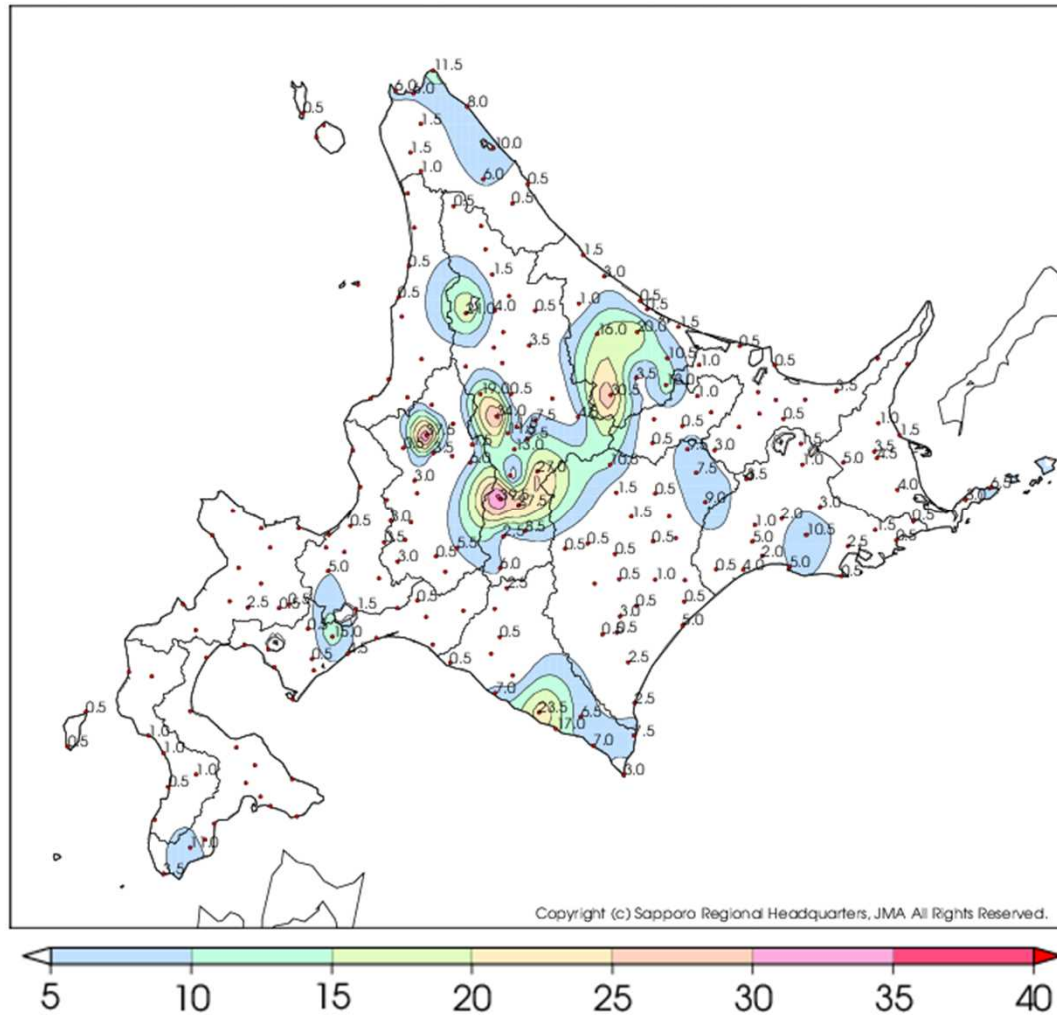
7月5日11時～22時の1時間解析雨量(1時間毎)



4. アメダスによる観測

(1) 7月5日の日最大1時間降水量(単位mm)

■ 分布図



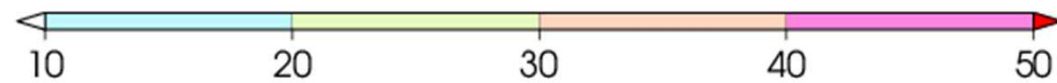
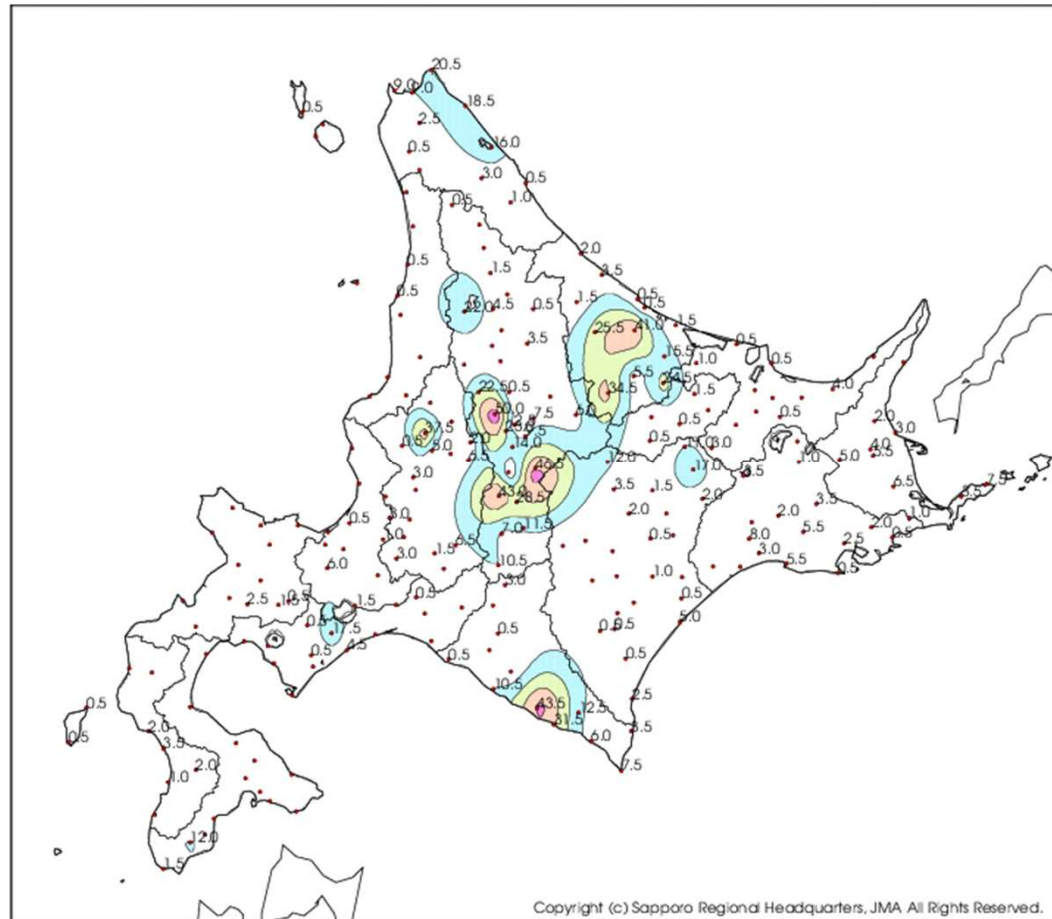
■ 順位表

順位	地点名	市町村等を まとめた地域	1時間 降水量 (mm)	起時
1	富良野	上川南部	39.5	15:25
2	旭川	上川中部	34.0	17:32
3	麓郷	上川南部	27.5	15:11
4	白金	上川中部	27.0	15:22
5	朱鞠内	上川北部	21.0	18:38
6	江丹別	上川中部	19.0	20:41
7	美瑛	上川中部	13.0	16:47
8	東神楽	上川中部	11.5	22:21
9	志比内	上川中部	9.5	17:03
10	幾寅	上川南部	8.5	13:30

4. アメダスによる観測

(2) 7月5日の日降水量(単位mm)

■ 分布図



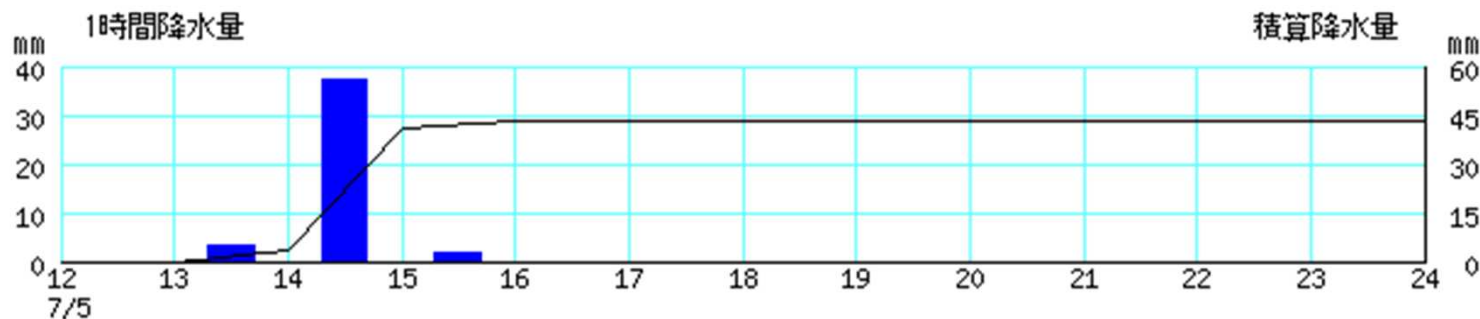
■ 順位表

順位	地点名	市町村等をまとめた地域	日降水量 (mm)
1	旭川	上川中部	50.0
2	白金	上川中部	46.5
3	富良野	上川南部	43.0
4	麓郷	上川南部	28.5
5	東神楽	上川中部	23.0
6	江丹別	上川中部	22.5
7	朱鞠内	上川北部	22.0
8	美瑛	上川中部	14.0
9	幾寅	上川南部	11.5
10	占冠	上川南部	10.5

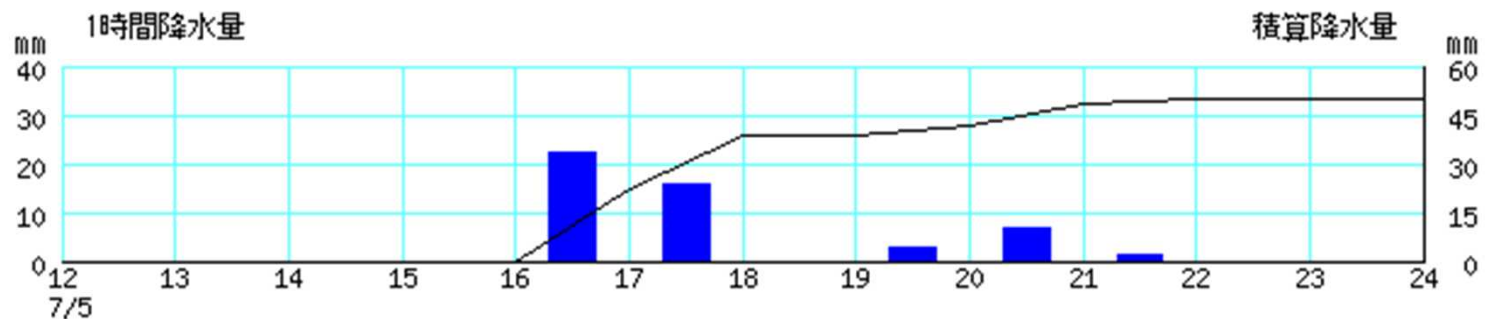
4. アメダスによる観測

(3) 7月5日12時から6日0時までの1時間降水量(単位mm)と積算降水量(単位mm)

■地点名 富良野(上川南部)



■地点名 旭川(上川中部)



5. 統計開始以来の1位を更新した観測所

【7月の1位の値】

1時間降水量の日最大値（7月5日）

都道府県	市町村	地点	観測値		4日までの 7月の1位の値		統計開始年
			mm	時分(まで)	mm	年月日	
北海道 上川地方	富良野市	富良野(フラノ)	39.5	15:25	32	1978/7/25	1976年

6. 気象情報の発表状況

気象情報(7月5日)

府県気象情報

発表月日	発表時刻	情報名
7月5日	15時08分	大雨に関する上川・留萌地方気象情報 第1号
7月5日	20時15分	大雨に関する上川・留萌地方気象情報 第2号

7. 市町村等毎の警報・注意報の発表状況(7月5日)

(1-1) 上川北部 ●: 発表 ◊: 特別警報から警報 ▽: 特別警報から注意報 ▼: 警報から注意報 ○: 継続 解: 解除
 浸: 浸水害 土: 土砂災害 土浸: 土砂災害、浸水害 斜体字: 発表 下線: 特別警報から警報

発表時刻	警報・注意報	士別市	名寄市	和寒町	剣淵町	下川町	美深町	音威子府村	中川町	幌加内町
2022/7/5 3:57	雷注意報	●	●	●	●	●	●	●	●	●
	濃霧注意報	○	○	○	○	○	○	○	○	○
2022/7/5 10:04	大雨注意報	●	●							
	雷注意報	○	○	○	○	○	○	○	○	○
	濃霧注意報	解	解	解	解	解	解	解	解	解
2022/7/5 12:43	大雨注意報	○	○							
	雷注意報	○	○	○	○	○	○	○	○	○
	洪水注意報									
	濃霧注意報									
2022/7/5 13:07	大雨注意報	○	○							
	雷注意報	○	○	○	○	○	○	○	○	○
	洪水注意報									
	濃霧注意報									
2022/7/5 14:08	大雨注意報	○	○							
	雷注意報	○	○	○	○	○	○	○	○	○
	洪水注意報									
	濃霧注意報									
2022/7/5 14:42	大雨警報									
	大雨注意報	○	○							
	雷注意報	○	○	○	○	○	○	○	○	○
	洪水注意報									
	濃霧注意報									
2022/7/5 15:21	大雨警報									
	大雨注意報	○	○							
	雷注意報	○	○	○	○	○	○	○	○	○
	洪水注意報									
	濃霧注意報	●	●	●	●	●	●	●	●	●

7. 市町村等毎の警報・注意報の発表状況(7月5日)

(1-2) 上川北部

●：発表 ◇：特別警報から警報 ▽：特別警報から注意報 ▼：警報から注意報 ○：継続 解：解除
 浸：浸水害 土：土砂災害 土浸：土砂災害、浸水害 斜体字：発表 下線：特別警報から警報

発表時刻	警報・注意報	士別市	名寄市	和寒町	剣淵町	下川町	美深町	音威子府村	中川町	幌加内町
2022/7/5 15:56	大雨警報									
	大雨注意報	○	○							
	雷注意報	○	○	○	○	○	○	○	○	○
	洪水注意報									
	濃霧注意報	○	○	○	○	○	○	○	○	○
2022/7/5 16:42	大雨警報									
	洪水警報									
	大雨注意報	○	○							
	雷注意報	○	○	○	○	○	○	○	○	○
	洪水注意報									
	濃霧注意報	○	○	○	○	○	○	○	○	○
2022/7/5 17:23	大雨警報									
	洪水警報									
	大雨注意報	解	解							
	雷注意報	○	○	○	○	○	○	○	○	○
	洪水注意報									
	濃霧注意報	○	○	○	○	○	○	○	○	○
2022/7/5 17:56	大雨警報									
	洪水警報									
	大雨注意報									●
	雷注意報	○	○	○	○	○	○	○	○	○
	洪水注意報			●						
	濃霧注意報	○	○	○	○	○	○	○	○	○

7. 市町村等毎の警報・注意報の発表状況(7月5日)

(1-3) 上川北部 ●：発表 ◇：特別警報から警報 ▽：特別警報から注意報 ▼：警報から注意報 ○：継続 解：解除
 浸：浸水害 土：土砂災害 土浸：土砂災害、浸水害 斜体字：発表 下線：特別警報から警報

発表時刻	警報・注意報	士別市	名寄市	和寒町	剣淵町	下川町	美深町	音威子府村	中川町	幌加内町
2022/7/5 18:46	大雨警報									
	洪水警報									
	大雨注意報									○
	雷注意報	○	○	○	○	○	○	○	○	○
	洪水注意報			○						
	濃霧注意報	○	○	○	○	○	○	○	○	○
2022/7/5 19:24	大雨注意報									○
	雷注意報	○	○	○	○	○	○	○	○	○
	洪水注意報			解						
	濃霧注意報	○	○	○	○	○	○	○	○	○
2022/7/5 21:09	大雨注意報									○
	雷注意報	○	○	○	○	○	○	○	○	○
	洪水注意報									
	濃霧注意報	○	○	○	○	○	○	○	○	○
2022/7/6 3:15	大雨注意報									解
	雷注意報	解	解	解	解	解	解	解	解	解
	洪水注意報									
	濃霧注意報	○	○	○	○	○	○	○	○	○

7. 市町村等毎の警報・注意報の発表状況(7月5日)

(2-1) 上川中部

●：発表 ◇：特別警報から警報 ▽：特別警報から注意報 ▼：警報から注意報 ○：継続 解：解除
 浸：浸水害 土：土砂災害 土浸：土砂災害、浸水害 斜体字：発表 下線：特別警報から警報

発表時刻	警報・注意報	旭川市	鷹栖町	東神楽町	当麻町	比布町	愛別町	上川町	東川町	美瑛町
2022/7/5 3:57	雷注意報	●	●	●	●	●	●	●	●	●
	濃霧注意報	○	○	○	○	○	○	○	○	○
2022/7/5 10:04	大雨注意報	●	●	●	●					●
	雷注意報	○	○	○	○	○	○	○	○	○
	濃霧注意報	解	解	解	解	解	解	解	解	解
2022/7/5 12:43	大雨注意報	○	○	○	○			●		○
	雷注意報	○	○	○	○	○	○	○	○	○
	洪水注意報									
	濃霧注意報									
2022/7/5 13:07	大雨注意報	○	○	○	○			○		○
	雷注意報	○	○	○	○	○	○	○	○	○
	洪水注意報									
	濃霧注意報									
2022/7/5 14:08	大雨注意報	○	○	○	○			○		○
	雷注意報	○	○	○	○	○	○	○	○	○
	洪水注意報									●
	濃霧注意報									
2022/7/5 14:42	大雨警報									
	大雨注意報	○	○	○	○			○		○
	雷注意報	○	○	○	○	○	○	○	○	○
	洪水注意報							●		○
	濃霧注意報									
2022/7/5 15:21	大雨警報									土
	大雨注意報	○	○	○	○			○		
	雷注意報	○	○	○	○	○	○	○	○	○
	洪水注意報							○		○
	濃霧注意報	●	●	●	●	●	●	●	●	●

7. 市町村等毎の警報・注意報の発表状況(7月5日)

(2-2) 上川中部

●: 発表 ◇: 特別警報から警報 ▽: 特別警報から注意報 ▼: 警報から注意報 ○: 継続 解: 解除
 浸: 浸水害 土: 土砂災害 土浸: 土砂災害、浸水害 斜体字: 発表 下線: 特別警報から警報

発表時刻	警報・注意報	旭川市	鷹栖町	東神楽町	当麻町	比布町	愛別町	上川町	東川町	美瑛町
2022/7/5 15:56	大雨警報									土
	大雨注意報	○	○	○	○			○	●	
	雷注意報	○	○	○	○	○	○	○	○	○
	洪水注意報			●				○		○
	濃霧注意報	○	○	○	○	○	○	○	○	○
2022/7/5 16:42	大雨警報	浸		浸						土
	洪水警報	●		●						
	大雨注意報		○		○			○	○	
	雷注意報	○	○	○	○	○	○	○	○	○
	洪水注意報							○		○
	濃霧注意報	○	○	○	○	○	○	○	○	○
2022/7/5 17:23	大雨警報	浸		浸						
	洪水警報	○		○						
	大雨注意報		○		○			○	○	▼
	雷注意報	○	○	○	○	○	○	○	○	○
	洪水注意報							○		○
	濃霧注意報	○	○	○	○	○	○	○	○	○
2022/7/5 17:56	大雨警報	浸		浸						
	洪水警報	○		○						
	大雨注意報		○		○	●	●	○	○	○
	雷注意報	○	○	○	○	○	○	○	○	○
	洪水注意報		●			●	●	○		○
	濃霧注意報	○	○	○	○	○	○	○	○	○

7. 市町村等毎の警報・注意報の発表状況(7月5日)

(2-3) 上川中部

●：発表 ◇：特別警報から警報 ▽：特別警報から注意報 ▼：警報から注意報 ○：継続 解：解除
 浸：浸水害 土：土砂災害 土浸：土砂災害、浸水害 斜体字：発表 下線：特別警報から警報

発表時刻	警報・注意報	旭川市	鷹栖町	東神楽町	当麻町	比布町	愛別町	上川町	東川町	美瑛町
2022/7/5 18:46	大雨警報	浸								
	洪水警報	○								
	大雨注意報		○	▼	○	○	○	○	○	○
	雷注意報	○	○	○	○	○	○	○	○	○
	洪水注意報		○	▼		○	○	○		○
	濃霧注意報	○	○	○	○	○	○	○	○	○
2022/7/5 19:24	大雨注意報	▼	○	○	○	○	○	○	○	○
	雷注意報	○	○	○	○	○	○	○	○	○
	洪水注意報	▼	○	○		○	○	○		○
	濃霧注意報	○	○	○	○	○	○	○	○	○
2022/7/5 21:09	大雨注意報	○	○	○	○	○	○	○	○	○
	雷注意報	○	○	○	○	○	○	○	○	○
	洪水注意報	○	○	○		○	○	○		○
	濃霧注意報	○	○	○	○	○	○	○	○	○
2022/7/6 3:15	大雨注意報	解	解	解	解	解	解	解	解	解
	雷注意報	解	解	解	解	解	解	解	解	解
	洪水注意報	解	解	解		解	解	解		解
	濃霧注意報	○	○	○	○	○	○	○	○	○

7. 市町村等毎の警報・注意報の発表状況(7月5日)

(3-1) 上川南部 ●：発表 ◇：特別警報から警報 ▽：特別警報から注意報 ▼：警報から注意報 ○：継続 解：解除
 浸：浸水害 土：土砂災害 土浸：土砂災害、浸水害 斜体字：発表 下線：特別警報から警報

発表時刻	警報・注意報	富良野市	上富良野町	中富良野町	南富良野町	占冠村
2022/7/5 3:57	雷注意報	●	●	●	●	●
	濃霧注意報	○	○	○	○	○
2022/7/5 10:04	大雨注意報	●	●	●		
	雷注意報	○	○	○	○	○
	濃霧注意報	解	解	解	解	解
2022/7/5 12:43	大雨注意報	○	○	○	●	
	雷注意報	○	○	○	○	○
	洪水注意報				●	
	濃霧注意報					
2022/7/5 13:07	大雨注意報	○	○	○	○	●
	雷注意報	○	○	○	○	○
	洪水注意報	●			○	●
	濃霧注意報					
2022/7/5 14:08	大雨注意報	○	○	○	○	○
	雷注意報	○	○	○	○	○
	洪水注意報	○			○	○
	濃霧注意報					
2022/7/5 14:42	大雨警報	土浸				
	大雨注意報		○	○	○	○
	雷注意報	○	○	○	○	○
	洪水注意報	○			○	○
	濃霧注意報					
2022/7/5 15:21	大雨警報	土浸	土			
	大雨注意報			○	○	○
	雷注意報	○	○	○	○	○
	洪水注意報	○	●	●	○	○
	濃霧注意報	●	●	●	●	●

7. 市町村等毎の警報・注意報の発表状況(7月5日)

(3-2) 上川南部 ●：発表 ◇：特別警報から警報 ▽：特別警報から注意報 ▼：警報から注意報 ○：継続 解：解除
 浸：浸水害 土：土砂災害 土浸：土砂災害、浸水害 斜体字：発表 下線：特別警報から警報

発表時刻	警報・注意報	富良野市	上富良野町	中富良野町	南富良野町	占冠村
2022/7/5 15:56	大雨警報	土浸	土			
	大雨注意報			○	○	○
	雷注意報	○	○	○	○	○
	洪水注意報	○	○	○	○	○
	濃霧注意報	○	○	○	○	○
2022/7/5 16:42	大雨警報	土浸	土			
	洪水警報					
	大雨注意報			○	○	○
	雷注意報	○	○	○	○	○
	洪水注意報	○	○	○	○	○
2022/7/5 17:23	大雨警報					
	洪水警報					
	大雨注意報	▼	▼	○	○	解
	雷注意報	○	○	○	○	○
	洪水注意報	○	○	○	○	○
	濃霧注意報	○	○	○	○	○
2022/7/5 17:56	大雨警報					
	洪水警報					
	大雨注意報	○	○	○	○	
	雷注意報	○	○	○	○	○
	洪水注意報	○	○	○	○	○
	濃霧注意報	○	○	○	○	○

7. 市町村等毎の警報・注意報の発表状況(7月5日)

(3-3) 上川南部 ●：発表 ◇：特別警報から警報 ▽：特別警報から注意報 ▼：警報から注意報 ○：継続 解：解除
 浸：浸水害 土：土砂災害 土浸：土砂災害、浸水害 斜体字：発表 下線：特別警報から警報

発表時刻	警報・注意報	富良野市	上富良野町	中富良野町	南富良野町	占冠村
2022/7/5 18:46	大雨警報					
	洪水警報					
	大雨注意報	○	○	○	○	
	雷注意報	○	○	○	○	○
	洪水注意報	○	○	○	○	○
	濃霧注意報	○	○	○	○	○
2022/7/5 19:24	大雨注意報	解	解	解	解	
	雷注意報	○	○	○	○	○
	洪水注意報	解	解	解	解	解
	濃霧注意報	○	○	○	○	○
2022/7/5 21:09	大雨注意報					
	雷注意報	○	○	○	○	○
	洪水注意報					
	濃霧注意報	○	○	○	○	○
2022/7/6 3:15	大雨注意報					
	雷注意報	解	解	解	解	解
	洪水注意報					
	濃霧注意報	○	○	○	○	○

7. 市町村等毎の警報・注意報の発表状況(7月5日)

(4-1) 留萌地方 ●：発表 ◊：特別警報から警報 ▼：特別警報から注意報 ○：継続 解：解除
 浸：浸水害 土：土砂災害 土浸：土砂災害、浸水害 斜体字：発表 下線：特別警報から警報

発表時刻	警報・注意報	遠別町	天塩町	苫前町	羽幌町	天売焼尻	初山別村	留萌市	増毛町	小平町
2022/7/5 3:57	雷注意報	●	●	●	●	●	●	●	●	●
	濃霧注意報	○	○	○	○	○	○	○	○	○
2022/7/5 10:04	大雨注意報									
	雷注意報	○	○	○	○	○	○	○	○	○
	濃霧注意報	○	○	○	○	○	○	○	○	○
2022/7/5 12:43	大雨注意報									
	雷注意報	○	○	○	○	○	○	○	○	○
	洪水注意報									
2022/7/5 13:07	濃霧注意報	○	○	○	○	○	○	○	○	○
	大雨注意報									
	雷注意報	○	○	○	○	○	○	○	○	○
	洪水注意報									
2022/7/5 14:08	濃霧注意報	○	○	○	○	○	○	○	○	○
	大雨注意報									
	雷注意報	○	○	○	○	○	○	○	○	○
	洪水注意報									
2022/7/5 14:42	濃霧注意報	○	○	○	○	○	○	○	○	○
	大雨警報									
	大雨注意報									
	雷注意報	○	○	○	○	○	○	○	○	○
	洪水注意報									
2022/7/5 15:21	濃霧注意報	○	○	○	○	○	○	○	○	○
	大雨警報									
	大雨注意報									
	雷注意報	○	○	○	○	○	○	○	○	○
	洪水注意報									

7. 市町村等毎の警報・注意報の発表状況(7月5日)

(4-2) 留萌地方 ●：発表 ◇：特別警報から警報 ▽：特別警報から注意報 ▼：警報から注意報 ○：継続 解：解除
 浸：浸水害 土：土砂災害 土浸：土砂災害、浸水害 斜体字：発表 下線：特別警報から警報

発表時刻	警報・注意報	遠別町	天塩町	苫前町	羽幌町	天売焼尻	初山別村	留萌市	増毛町	小平町
2022/7/5 15:56	大雨警報									
	大雨注意報									
	雷注意報	○	○	○	○	○	○	○	○	○
	洪水注意報									
	濃霧注意報	○	○	○	○	○	○	○	○	○
2022/7/5 16:42	大雨警報									
	洪水警報									
	大雨注意報									
	雷注意報	○	○	○	○	○	○	○	○	○
	濃霧注意報	○	○	○	○	○	○	○	○	○
2022/7/5 17:23	大雨警報									
	洪水警報									
	大雨注意報									
	雷注意報	○	○	○	○	○	○	○	○	○
	濃霧注意報	○	○	○	○	○	○	○	○	○
2022/7/5 17:56	大雨警報									
	洪水警報									
	大雨注意報									
	雷注意報	○	○	○	○	○	○	○	○	○
	濃霧注意報	○	○	○	○	○	○	○	○	○

7. 市町村等毎の警報・注意報の発表状況(7月5日)

(4-3) 留萌地方 ●：発表 ◇：特別警報から警報 ▽：特別警報から注意報 ▼：警報から注意報 ○：継続 解：解除
 浸：浸水害 土：土砂災害 土浸：土砂災害、浸水害 斜体字：発表 下線：特別警報から警報

発表時刻	警報・注意報	遠別町	天塩町	苫前町	羽幌町	天売焼尻	初山別村	留萌市	増毛町	小平町
2022/7/5 18:46	大雨警報									
	洪水警報									
	大雨注意報									
	雷注意報	○	○	○	○	○	○	○	○	○
	洪水注意報									
	濃霧注意報	○	○	○	○	○	○	○	○	○
2022/7/5 19:24	大雨注意報									
	雷注意報	○	○	○	○	○	○	○	○	○
	洪水注意報									
	濃霧注意報	○	○	○	○	○	○	○	○	○
2022/7/5 21:09	大雨注意報									
	雷注意報	○	○	○	○	○	○	○	○	○
	洪水注意報									
	濃霧注意報	○	○	○	○	○	○	○	○	○
2022/7/6 3:15	大雨注意報									
	雷注意報	解	解	解	解	解	解	解	解	解
	洪水注意報									
	濃霧注意報	○	○	○	○	○	○	○	○	○

8. 土砂災害警戒情報の発表状況(7月5日)

土砂災害警戒情報

発表月日	発表時刻	情報名
7月5日	14時48分	上川地方土砂災害警戒情報 第1号 【警戒対象地域】富良野市
7月5日	16時40分	上川地方土砂災害警戒情報 第2号 【警戒解除地域】富良野市